

AIRMAN

PARTS CATALOG

PACKAGED SCREW COMPRESSOR

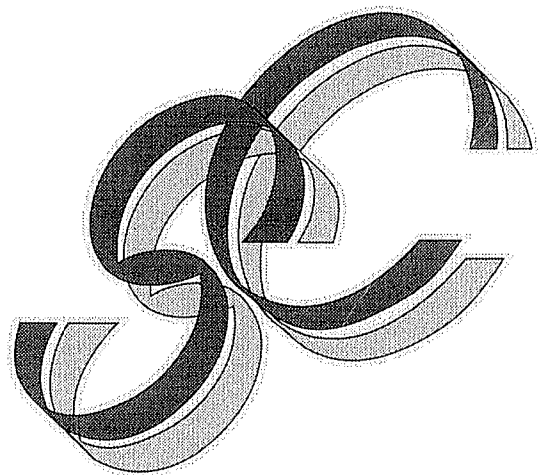
SAS15S -57/67

SAS15SD-57/67

SAS15V -7

SAS15VD-7

(50Hz/60Hz)



HOKUETSU INDUSTRIES CO., LTD.

適 用 型 式
FOR MODEL

型 式 MODEL	適 用 号 機 SER. NO.	参照図番号 REFER TO FIG.NO.
S A S 1 5 S - 5 7 [WITHOUT AIR DRYER TYPE]	2 3 6 P - S 0 0 5 1 ~	SS1-00, SS4-00 & 21-00 ~ 52-00
S A S 1 5 S D - 5 7 [WITH AIR DRYER TYPE]	2 3 6 P A S 0 0 5 1 ~	21-00 ~ 52-00
S A S 1 5 S - 6 7 [WITHOUT AIR DRYER TYPE]	2 3 7 P - S 0 0 5 1 ~	SS1-00, SS4-00 & 21-00 ~ 52-00
S A S 1 5 S D - 6 7 [WITH AIR DRYER TYPE]	2 3 7 P A S 0 0 5 1 ~	21-00 ~ 52-00
S A S 1 5 V - 7 [WITHOUT AIR DRYER(INV.)TYPE]	5 5 9 P - 0 0 0 5 1 ~	SS5-01 & 21-00 ~ 52-00
S A S 1 5 V D - 7 [WITH AIR DRYER(INV.)TYPE]	5 5 9 P A 0 0 0 5 1 ~	SS5-00 & 21-00 ~ 52-00

部品番号変更時期一覽表

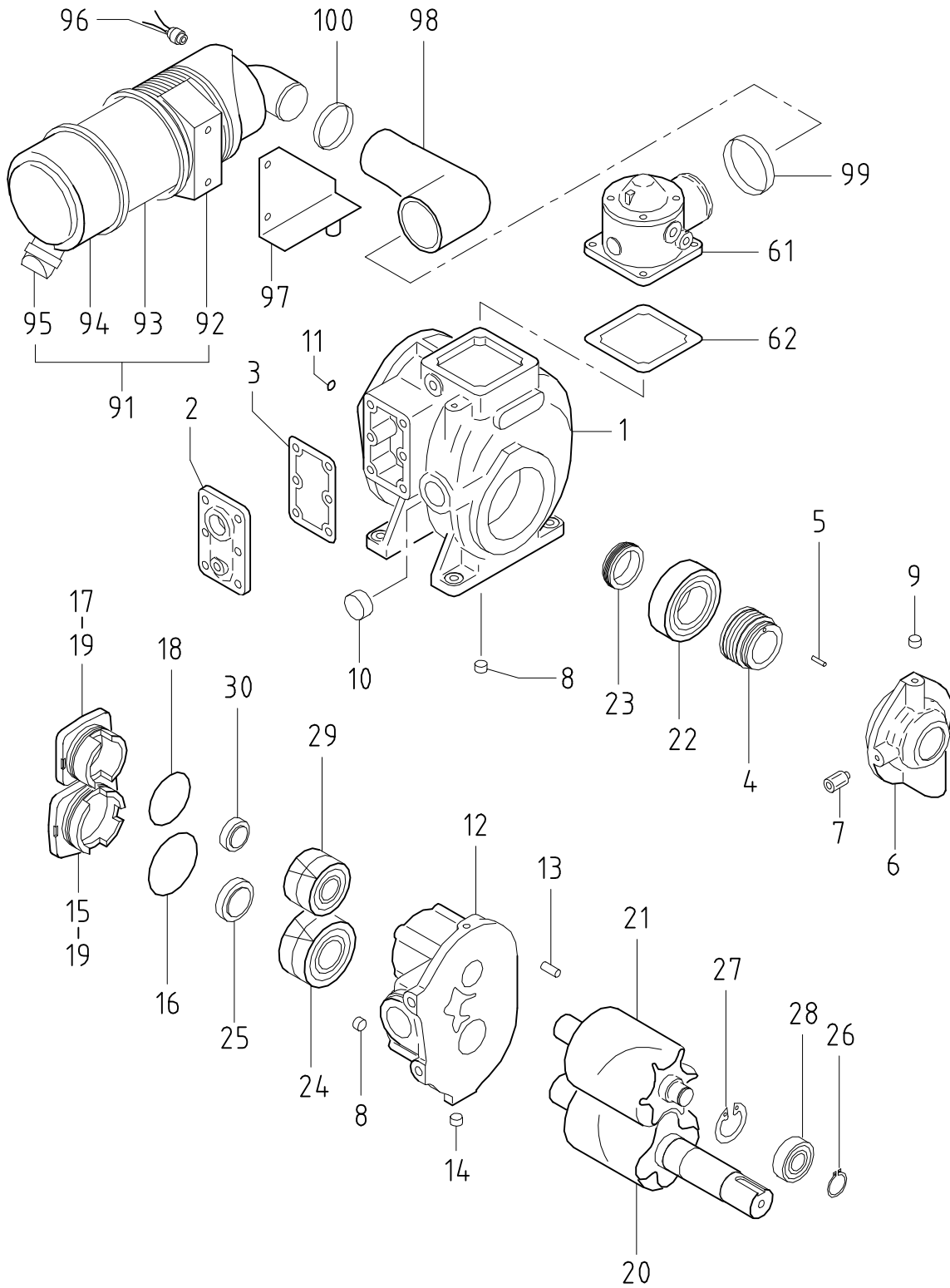
LIST OF MACHINE SERIAL NUMBERS & CHANGED PART NUMBERS

変更 C/H	型式と実施号機					
	MODEL NAME & SER.NO. OF THE UNIT, THE PART OF WHICH WAS CHANGED					
	SAS15S-57	SAS15SD-57	SAS15S-67	SAS15SD-67	SAS15V-7	SAS15VD-7
M 1-1	S0051 ~	S0051 ~	S0051 ~	S0051 ~	00051 ~	00051 ~
M 1-2	S0053 ~	S0053 ~	S0051 ~	S0051 ~	00051 ~	00051 ~
M 2	S0051 ~	S0051 ~	S0051 ~	S0051 ~	00051 ~	00051 ~
M 2-1	UNCONVERTED	S0056, 0058 ~	UNCONVERTED	S0058 ~	00051 ~	00051 ~
M 3	S0071 ~	S0071 ~	S0068 ~	S0068 ~	00051 ~	00051 ~
M 4	S0214 ~	S0214 ~	S0236 ~	S0236 ~	00075 ~	00075 ~
M 4-1	S0059 ~	S0059 ~	S0057 ~	S0057 ~	00051 ~	00051 ~
M 4-2	S0584 ~	S0584 ~	S0721 ~	S0721 ~	00183 ~	00183 ~
M 5-1	S0081 ~	S0081 ~	S0080 ~	S0080 ~	00051 ~	00051 ~
M 5-2	S0088 ~	S0088 ~	S0086 ~	S0086 ~	00051 ~	00051 ~
M 6	S0109 ~	S0109 ~	S0102 ~	S0102 ~	00054 ~	00054 ~
M 6-1	S0155 ~	S0155 ~	S0161 ~	S0161 ~	00060 ~	00060 ~
M 7	S0496 ~	S0496 ~	S0593 ~	S0593 ~	00135 ~	00135 ~
M 8	S0522 ~	S0522 ~	S0627 ~	S0627 ~	00153 ~	00153 ~
M 9	S0158 ~	S0158 ~	S0166 ~	S0166 ~	00061 ~	00061 ~
M 9-1	S0186 ~	S0186 ~	S0198 ~	S0198 ~	00067 ~	00067 ~
M 9-2	S0196 ~	S0196 ~	S0221 ~	S0221 ~	00068 ~	00068 ~
M10	S0249 ~	S0249 ~	S0278 ~	S0278 ~	00079 ~	00079 ~
M11	S0249 ~	S0249 ~	S0277 ~	S0277 ~	00092 ~	00092 ~
M11-1	S0249 ~	S0249 ~	S0278 ~	S0278 ~	00055 ~	00055 ~
M12	S0363 ~	S0363 ~	S0448 ~	S0448 ~	00106 ~	00106 ~
M13	S0292 ~	S0292 ~	S0348 ~	S0348 ~	UNCONVERTED	UNCONVERTED
M14	S0312 ~	S0312 ~	S0368 ~	S0368 ~	00090 ~	00090 ~
M14-1	S0330 ~	S0330 ~	S0397 ~	S0397 ~	00096 ~	00096 ~
M15	S0357 ~	S0357 ~	S0439 ~	S0439 ~	00109 ~	00109 ~
M16	S0506 ~	S0506 ~	S0617 ~	S0617 ~	UNCONVERTED	UNCONVERTED
M17	S0341 ~	S0341 ~	S0409 ~	S0409 ~	00101 ~	00101 ~
M17-1	S0472 ~	S0472 ~	S0556 ~	S0556 ~	00129 ~	00129 ~
M18	S0545 ~	S0545 ~	S0659 ~	S0659 ~	00162 ~	00162 ~
M19	S0584 ~	S0584 ~	S0721 ~	S0721 ~	00183 ~	00183 ~
M20	S0542 ~	S0542 ~	S0650 ~	S0650 ~	00161 ~	00161 ~
M20-1	S0555 ~	S0555 ~	S0683 ~	S0683 ~	00171 ~	00171 ~
M21	S0322 ~	S0322 ~	S0382 ~	S0382 ~	UNCONVERTED	UNCONVERTED
M21-1	S0591 ~	S0591 ~	S0734 ~	S0734 ~	00199 ~	00199 ~
M21-2	S0607 ~	S0607 ~	S0752 ~	S0752 ~	00204 ~	00204 ~
M21-3	UNCONVERTED	UNCONVERTED	UNCONVERTED	UNCONVERTED	00211 ~	00211 ~
M22-1	S0339 ~	S0339 ~	S0408 ~	S0408 ~	00099 ~	00099 ~
M108	S0680 ~	S0680 ~	S0863 ~	S0863 ~	00239 ~	00239 ~
M112	S0661 ~	S0661 ~	S0840 ~	S0840 ~	00234 ~	00234 ~
M122	S0724 ~	S0724 ~	S0918 ~	S0918 ~	00261 ~	00261 ~
M123	S0727 ~	S0727 ~	S0920 ~	S0920 ~	00261 ~	00261 ~
M125	S0744 ~	S0744 ~	S0946 ~	S0946 ~	00257 ~	00257 ~
M125-1	S0747 ~	S0747 ~	S0951 ~	S0951 ~	00257 ~	00257 ~
M151	S0795 ~	S0795 ~	S1019 ~	S1019 ~	00289 ~	00289 ~
M161	S0801 ~	S0801 ~	S1131 ~	S1131 ~	UNCONVERTED	UNCONVERTED

目 次
CONTENTS

図 番 号 FIG. NO.	図 名 称 FIG. NAME	頁 PAGE
21 - 00	AIR END & INTAKE	エア エンド , インテーク 21- 1~3
22 - 00	UNLOADER	アンローダ 22- 1
31 - 00	MOUNTING & MOTOR	マウンチング , モータ 31- 1~4
33 - 00	RECEIVER, SEPARATOR, SERVICE HEADER & COOLING	レシーバ , セパレータ, サービスヘッド , クーリング 33- 1~3
33 - 01	AIR DRYER	エア ドライヤ 33- 4
36 - 00	AIR LINE & ELECTRIC	エア ライン, エレクトリック 36- 1~4
37 - 00	OIL LINE	オイル ライン 37- 1~4
39 - 00	NAME PLATE	ネーム プレート 39- 1~2
51 - 00	FRAME & BONNET	フレーム, ボンネット 51- 1~4
52 - 00	LINING	ライニング 52- 1~2
SPECIAL SPESIFICATIONS		
SS1- 00	WITHOUT AIR DRYER TYPE	ドライヤ無し仕様 SS1-1~2
SS2- 00	200/220V (0.83/0.88MPa) TYPE	200/220V (0.83/0.88MPa)仕様 SS2-1
SS2- 01	WITHOUT AIR DRYER (200/220V) (0.83MPa) TYPE	ドライヤ無し(200/220V) (0.83MPa)仕様 SS2-2
SS3- 00	400/440V (0.69/0.83/0.88MPa) TYPE	400/440V (0.69/0.83/0.88MPa)仕様 SS3-1~2
SS4- 00	WITHOUT AIR DRYER (400/440V) TYPE	ドライヤ無し(400/440V)仕様 SS4-1~2
SS5- 00	INVERTER TYPE	インバータ仕様 SS5-1~7
SS5- 01	INVERTER (WITHOUT AIR DRYER) TYPE	インバータ(ドライヤ無し)仕様 SS5-8~9

21 - 00 AIR END & INTAKE



21 - 00 AIR END & INTAKE

見出番号 Ref.NO.	部品番号 Part NO.	互換性 Inter- change ability	部 品 名 称 Part Name		数量 Q'ty	変 更 C/H	備 考 Remarks
	21000 98703		COMPRESSION GROUP	コンプレッション グループ			Const.No.1 ~ 30
	21000 10512	B	COMPRESSION GROUP	コンプレッション グループ		M21-2	Const.No.2 ~ 30
	21000 10610	D	COMPRESSION GROUP	コンプレッション グループ		M21-2	Const.No.1
1	21201 29800		Cylinder	シリンダ	1		
1 -1	21201 35200	B	Cylinder	シリンダ	1	M10	
1 -2	21201 37000	B	Cylinder	シリンダ	1	M17-1	
1 -3	21201 38500	A	Cylinder	シリンダ	1	M21-2	
2	21203 15601		Cover	カバー	1		
	02280 10030		Socket bolt	ソケット ボルト	6		
	03115 40010		Spring washer	スプリング ワッシャ	6		
3	21204 11400		Gasket	ガスケット	1		
3 -1	21204 13801	A	Gasket	ガスケット	1	M122	
4	21440 05102		Shaft seal ass'y	シャフト シール	1		(メカニカル シール)
5	03317 03006		Spring pin	スプリング ピン	1		
6	21118 12700		Cover	カバー	1		
	02280 08025		Socket bolt	ソケット ボルト	4		
7	37189 11100		Bushing	ブッシング	1		
7 -1	37189 24100	A	Bushing	ブッシング	1	M 1-2	
8	03620 60002		Plug	プラグ	2		
8 -1	03620 60002	Q	Plug	プラグ	1	M123	
9	03620 60001		Plug	プラグ	5		
9 -1	03620 60001	Q	Plug	プラグ	4	M21-2	
10	03620 60008	C	Plug	プラグ	1	M17-1	
11	03402 25014		O-ring	O-リング	2		
11 -1	03402 25016	B	O-ring	O-リング	2	M10	
12	21217 23101		Casing	ケーシング	1		
12 -1	21217 30201	B	Casing	ケーシング	1	M112	
	02280 08030		Socket bolt	ソケット ボルト	6		
	02280 08045		Socket bolt	ソケット ボルト	1		
	02280 08080		Socket bolt	ソケット ボルト	1		
13	03316 10025		Pin	ピン	2		
14	03620 60003	C	Plug	プラグ	1	M123	
15	21218 21801		End cover	エンド カバー	1		
16	03402 15085		O-ring	O-リング	1		
17	21218 21701		End cover	エンド カバー	1		
18	22314 02101		O-ring	O-リング	1		
19	02280 08030		Socket bolt	ソケット ボルト	8		
	03115 40008		Spring washer	スプリング ワッシャ	8		
20	21461 25500		Rotor,male	オス ロータ	1		
20 -1	21461 32600	B	Rotor,male	オス ロータ	1	M112	
21	21462 18400		Rotor,female	メス ロータ	1		
21 -1	21462 24100	B	Rotor,female	メス ロータ	1	M112	

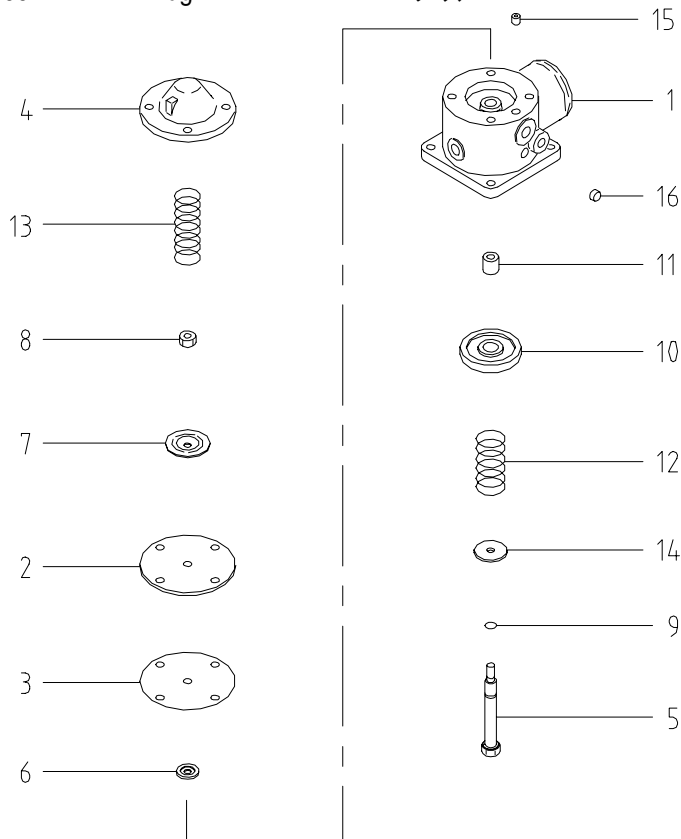
ロータは、オス・メス一対でご注文下さい
A pair of rotor (male & female) should be ordered.

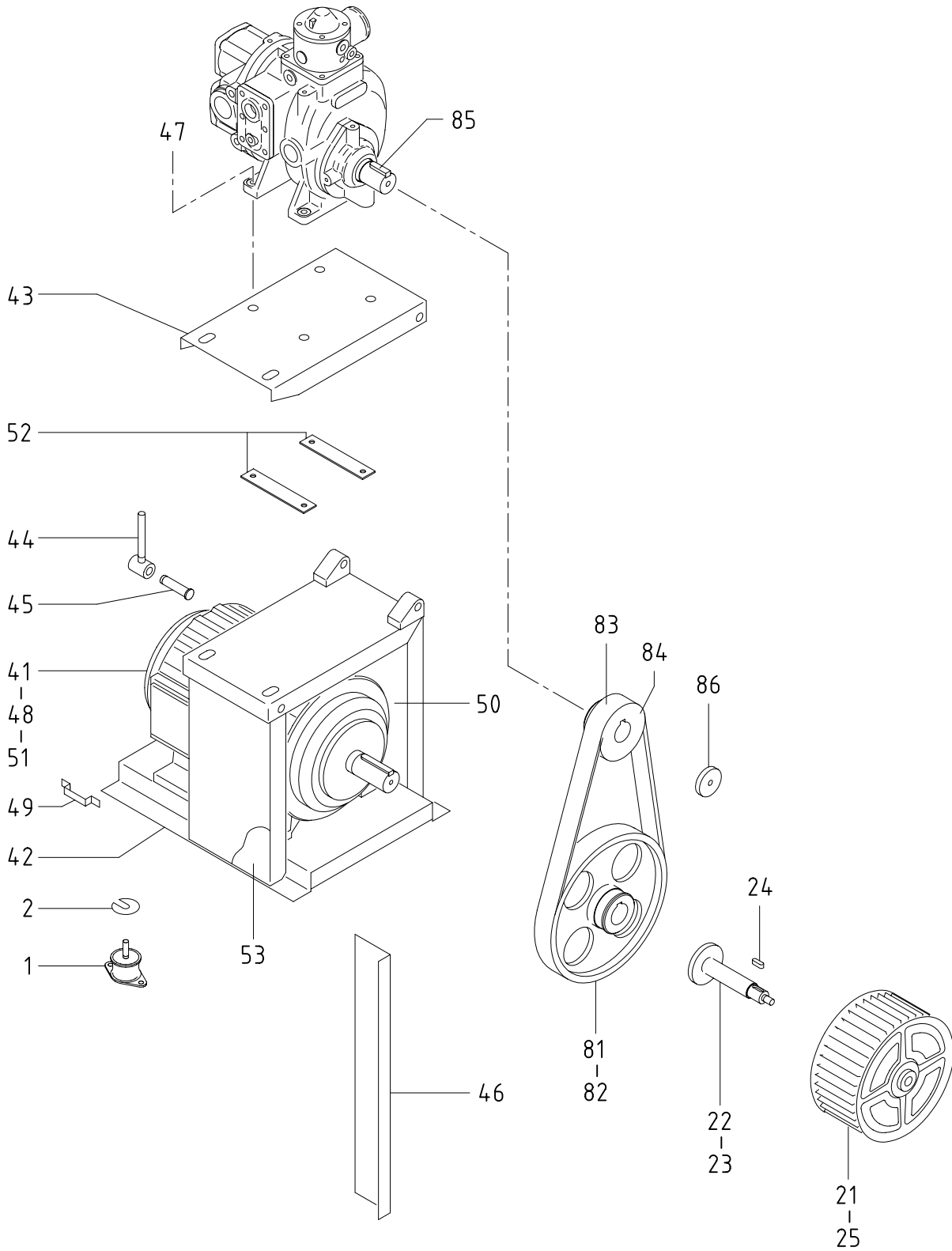
21 - 00 AIR END & INTAKE

見出番号	部品番号	互換性 Inter- change ability	部 品 名 称	数量	変 更	備 考
Ref.NO.	Part NO.		Part Name	Q'ty	C/H	Remarks
22	21406 31100		Bearing	ベアリング	1	
23	21463 10500		Spacer	スペーサ	1	
24	21470 14800		Bearing,complete	ベアリング,コンプリート	1	
25	21468 01500		Plate	プレート	1	
	02280 08030		Socket bolt	ソケットボルト	2	
	03115 30008		Lock washer	ロックワッシャ	2	
26	03413 10020		Snap ring	スナップリング	1	
27	03413 20052		Snap ring	スナップリング	1	
28	21406 28700		Bearing	ベアリング	1	
29	21470 14300		Bearing,complete	ベアリング,コンプリート	1	
30	21468 12100		Plate	プレート	1	
	02280 10030		Socket bolt	ソケットボルト	1	
	03115 30010		Lock washer	ロックワッシャ	1	
	22 - 00		VALVE GROUP	バルブグループ		
61	22100 34900		Unloader ass'y	アンローダ	1	
61 -1	22100 35200	B	Unloader ass'y	アンローダ	1	M 2
	02280 08030		Socket bolt	ソケットボルト	4	
	03115 30008		Lock washer	ロックワッシャ	4	
62	22112 05800		Gasket	ガスケット	1	
62 -1	22112 07702	A	Gasket	ガスケット	1	M122
	32 - 00		INTAKE GROUP	インテークグループ		
91	32100 36500		Air filter ass'y	エアフィルタ	1	Const.No.92 ~ 96
91 -1	32100 40600	B	Air filter ass'y	エアフィルタ	1	M18 Const.No.92 ~ 95
	02248 08016	C	Bolt (w/w)	ワッシャ付ボルト	2	M11
	02248 08012	D	Bolt (w/w)	ワッシャ付ボルト	2	M11
92	* * *		Case	ケース	1	
93	32143 11500		Element	エレメント	1	
94	32142 09900		Cup	カップ	1	
95	32151 01400		Vacuator valve	バキューエータバルブ	1	
96	32148 02300		Filter, service indicator	インジケータ	1	
96 -1	32148 03000	B	Filter, service indicator	インジケータ	1	M18
97	32240 22000		Bracket	ブラケット	1	
	02138 08060		Bolt	ボルト	1	
	03115 02008		Spring washer	スプリングワッシャ	1	
	03116 12008		Plain washer	プレーンワッシャ	1	
98	32332 07400		Hose	ホース	1	
99	03511 20080		Hose clip	ホースクリップ	1	
100	03511 20070		Hose clip	ホースクリップ	1	

22 - 00 UNLOADER

見出番号 Ref.NO.	部品番号 Part NO.	互換性 Inter- change ability	部 品 名 称 Part Name	数量 Q'ty	変 更 C/H	備 考 Remarks
	22100 34900		Unloader ass'y			
	22100 35200	B	Unloader ass'y		M 2	
1	22111 23200		Body	1		
2	22141 03200		Diaphragm	1		
3	22142 02701		Diaphragm	1		
4	22124 05900		Cover	1		
	02280 08030		Socket bolt	4		
	03115 40008		Spring washer	4		
	03116 12008		Plain washer	4		
5	22153 02000		Bolt	1		
6	22143 00602		Washer	1		
7	36435 00701		Washer	1		
8	02914 60008		Locking nut	1		
9	03402 25009		O-ring	1		
10	22150 07500		Valve	1		
11	23124 08700		Bushing	1		
12	22144 07600		Spring	1		
13	22144 03400		Spring	1		
14	22163 00200		Plate	1		
15	22123 02400		Orifice	1		
15 -1	22123 03000	B	Orifice	1	M 2	
16	03620 60001		Plug	1		





31 - 00 MOUNTING & MOTOR

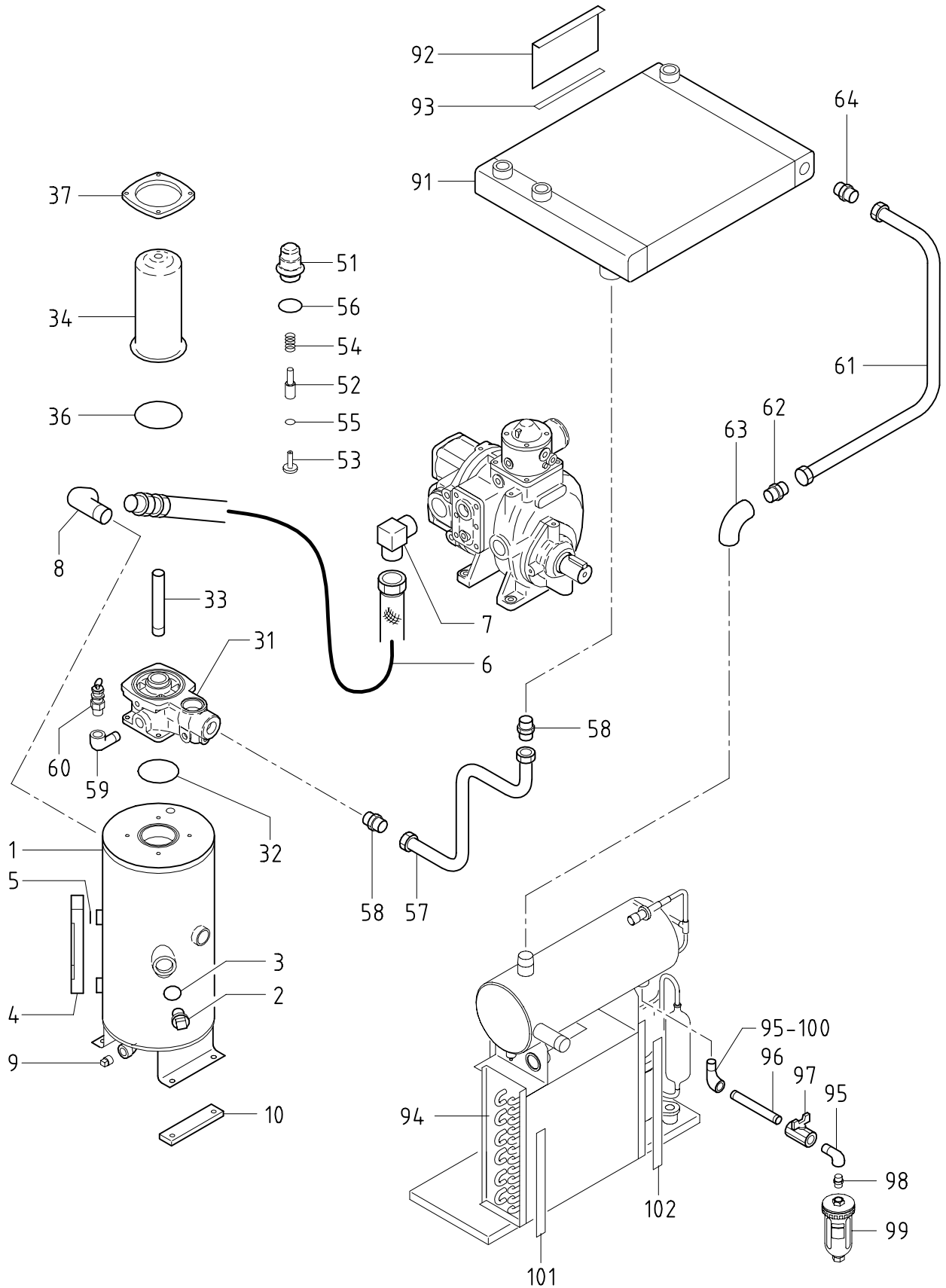
見出番号 Ref.NO.	部品番号 Part NO.	互換性 Inter- change ability	部 品 名 称 Part Name	数量 Q'ty	変 更 C/H	備 考 Remarks
	31 - 00		MOUNTING GROUP			50 60
1	31130 07000		Vibration isolator	防振ゴム	4	
	02248 08025	C	Bolt (w/w)	ワッシャ付ボルト	8	M11
	02912 08010	C	Nut	ナット	4	M11
	03115 02010	C	Spring washer	スプリング ワッシャ	4	M11
	03116 12010	C	Plain washer	プレーン ワッシャ	4	M11
	02201 08020	D	Flange bolt	フランジ付ボルト	8	M11
	02915 00010	D	Hexagon flange nut	フランジ付ナット	4	M11
2	31120 08900		Shim	シム	1	
	38 - 00		COOLING GROUP			
21	38490 21400		Cooling fan	クーリング ファン	1	
21	38490 21500		Cooling fan	クーリング ファン	1	
22	45207 06501		Shaft	シャフト	1	
22	45207 06601		Shaft	シャフト	1	
23	02135 08025		Bolt	ボルト	4	
	03115 30008		Lock washer	ロック ワッシャ	4	
24	03308 08025		Key	キー	1	
25	02914 60012		Locking nut	ロックリング ナット	1	
	45214 01300		Washer	ワッシャ	1	
	45 - 00		MOTOR GROUP			
41	45101 78800		Motor	モータ	1	Incl.Bearing
	21472 09400		Bearing(6309UU)	ベアリング	1	(V-pulley side)
	21472 09300		Bearing(6307UU)	ベアリング	1	
	03424 80018		Clip	クリップ	1	
	02138 12045		Bolt	ボルト	4	
	03116 12012		Plain washer	プレーン ワッシャ	4	
	02912 08012		Nut	ナット	4	
	03115 02012		Spring washer	スプリング ワッシャ	4	
41 -1	45101 83601	B	Motor	モータ	1	M11 Incl.Bearing
	21472 08900	B	Bearing(6310UUC3)	ベアリング	1	M11 (V-pulley side)
	21472 11200	B	Bearing(6208UUC3)	ベアリング	1	M11
	21472 11200	C	Bearing(6208UUC3)	ベアリング	1	M20-1
	21472 13700	D	Bearing(6308UUC3)	ベアリング	1	M20-1
	37181 03600	B	Clip	クリップ	1	M11
	02138 12045		Bolt	ボルト	4	
	02915 00012	B	Hexagon flange nut	フランジ付ナット	4	M11
42	45230 16400		Bracket	ブラケット	1	
42 -1	45230 19500	B	Bracket	ブラケット	1	M11
42 -2	45230 24900	B	Bracket	ブラケット	1	M151

31 - 00 MOUNTING & MOTOR

見出番号 Ref.NO.	部品番号 Part NO.	互換性 Inter- change ability	部 品 名 称 Part Name	数量 Q'ty	変 更 C/H	備 考 Remarks
						50 60
43	45230 16301		Bracket	ブ ラケツト	1	
43 -1	45230 19400	B	Bracket	ブ ラケツト	1	M11
	02138 16040		Bolt	ボ ルト	2	
	03115 02016		Spring washer	ス プ リ ン グ ワ ッ シ ャ	2	
	03116 12016		Plain washer	プ レ ー ン ワ ッ シ ャ	2	
	31120 12300	C	Shim	シ ム	1	M151
43 -2	45230 25100	B	Bracket	ブ ラケツト	1	M151
	02138 20070	B	Bolt	ボ ルト	2	M151
	03115 02020	B	Spring washer	ス プ リ ン グ ワ ッ シ ャ	2	M151
	03116 12020	B	Plain washer	プ レ ー ン ワ ッ シ ャ	2	M151
44	44270 01000		Bolt	ボ ルト	2	
	02912 08016		Nut	ナ ッ ト	4	
	45214 00900		Washer	ワ ッ シ ャ	4	
45	21224 02800		Pin	ピ ン	2	
	03413 30150		E-ring	E リ ン グ	2	
46	45120 07500		Cover	カ バ ー	1	
46 -1	45120 08600	A	Cover	カ バ ー	1	M 9
	02248 06016	C	Bolt (w/w)	ワ ッ シ ャ 付 ボ ル ト	2	M11
	02201 06016	D	Flange bolt	フ ラ ン ジ 付 ボ ル ト	2	M11
47	02138 10040		Bolt	ボ ルト	4	
47 -1	02138 10050	B	Bolt	ボ ルト	4	M151
	03115 02010		Spring washer	ス プ リ ン グ ワ ッ シ ャ	4	
48	44463 04600		Tube	チ ュ ー ブ	1	
48 -1	43322 04000	B	Cushion	ク ッ シ ョ ン	1	M 1-1
48 -2	43322 04000	C	Cushion	ク ッ シ ョ ン	1	M11
49	45103 00700	D	Plate	プ レ ー ト	1	M 1-1
	43322 06100	D	Cushion	ク ッ シ ョ ン	1	M 1-1
49 -1	45103 00700	C	Plate	プ レ ー ト	1	M11
	43322 06100	C	Cushion	ク ッ シ ョ ン	1	M11
50	52923 14900	D	Lining	ライ ン グ	1	M11
51	03425 00005		Vinyl clip	ビ ー ン ー ル ク リ ッ プ	1	
52	02912 08010		Nut	ナ ッ ト	4	
	45214 00800	C	Washer	ワ ッ シ ャ	4	M 1-1
52 -1	45215 01800	B	Nut	ナ ッ ト	2	M 1-1
52 -2	02912 08010	B	Nut	ナ ッ ト	4	M151
	45214 00800	D	Washer	ワ ッ シ ャ	4	M151
53	52923 18900	D	Lining	ライ ン グ	1	M161
	61 - 00		COUPLING GROUP	カ ッ プ リ ン グ グ ル ー プ		
81	45203 25700		V-pulley	V プ ー リ	1	
81	45203 25800		V-pulley	V プ ー リ	1	
82	02620 08032		Socket set screw	ソ ケ ッ ト セ ッ ト ス ク リ ュ	1	
	02912 08008		Nut	ナ ッ ト	1	
83	45221 11200		V-belt(10PK1400)	V ベ ル ト	1	
83	45221 11300		V-belt(10PK1320)	V ベ ル ト	1	

31 - 00 MOUNTING & MOTOR

見出番号	部品番号	互換性 Inter- change ability	部 品 名 称		数量	変 更	備 考
Ref.NO.	Part NO.		Part Name		Q'ty	C/H	Remarks
84	45203 25600		V-pulley	Vプーリ	1		
85	03307 12050		Key	キー	1		
86	21468 13000		Plate	プレート	1		
	02282 10035		Socket bolt	ソケットボルト	1		
	03115 30010		Lock washer	ロックワッシャ	1		



33 - 00 RECEIVER,SEPARATOR,SERVICE HEADER & COOLING

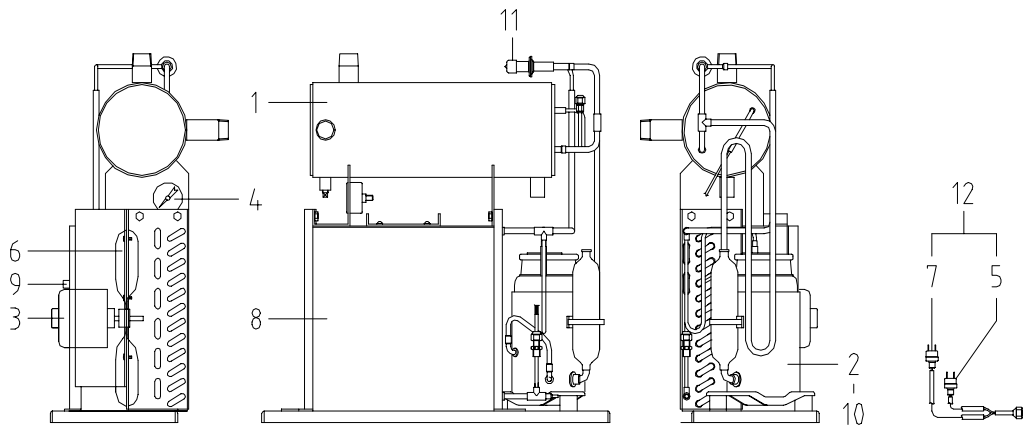
見出番号 Ref.NO.	部品番号 Part NO.	互換性 Inter- change ability	部 品 名 称 Part Name	数量 Q'ty	変 更 C/H	備 考 Remarks
	33 - 00		RECEIVER GROUP			レシーバ [°] グループ [°]
1	33100 15510		Receiver tank	1		レシーバ [°] タンク
1 -1	33100 22811	B	Receiver tank	1	M 9-1	レシーバ [°] タンク
1 -2	33100 30711	B	Receiver tank	1	M20	レシーバ [°] タンク
	02248 08025	C	Bolt (w/w)	4	M 1-1	ワッシャ付ボルト
	02248 08030	D	Bolt (w/w)	4	M 1-1	ワッシャ付ボルト
	03116 12008	D	Plain washer	4	M 1-1	プレーン ワッシャ
2	33231 02500		Cap	1		キャップ
3	03402 25030		O-ring	1		O-リング
4	33200 05801		Gauge ass'y	1		ゲージ
	03402 25010	D	O-ring	1	M 4	O-リング (for cleaning)
5	03402 25010		O-ring	4		O-リング
6	37160 62710		Pipe	1		パイプ
6 -1	37160 72410	A	Pipe	1	M 1-1	パイプ
6 -2	37160 11220	B	Pipe	1	M20	パイプ
7	37185 22600		Nipple elbow	1		ニップル エルボ
7 -1	37185 25700	B	Nipple elbow	1	M20	ニップル エルボ
	03402 25038	D	O-ring	1	M20	O-リング
8	03731 21012		Elbow	1		エルボ
8 -1	GD920 14400	B	Nipple elbow	1	M20	ニップル エルボ
	03402 25038	D	O-ring	1	M20	O-リング
9	03620 41004		Plug	1		プラグ
9 -1	35484 00600	B	Angle valve	1	M 9-1	アングルバルブ
	03620 41004	D	Plug	1	M22-1	プラグ
10	31130 19800	D	Vibration isolator ass'y	2	M 1-1	防振ゴム
	34 - 00		SEPARATOR GROUP			セパレータグループ [°]
31	34210 25400		Casing	1		ケーシング
	02135 08030		Bolt	4		ボルト
	03115 02008		Spring washer	4		スプリング ワッシャ
32	03402 25090		O-ring	1		O-リング
33	03719 06150		Gas pipe	1		ガスパイプ
34	34220 11701		Separator	1		セパレータ
35	* * *					
36	03402 15105		O-ring	1		O-リング
37	34250 20000		Cover	1		カバー
	02162 08040		Bolt	4		ボルト
	03115 02008		Spring washer	4		スプリング ワッシャ
	35 - 00		SERVICE HEADER GROUP			サービスヘッダグループ [°]
51	35301 15002		Body	1		ボディ
52	35303 02801		Piston	1		ピストン
53	35303 02900		Piston	1		ピストン (バルブ)
54	22144 07500		Spring	1		スプリング
55	03402 25020		O-ring	1		O-リング

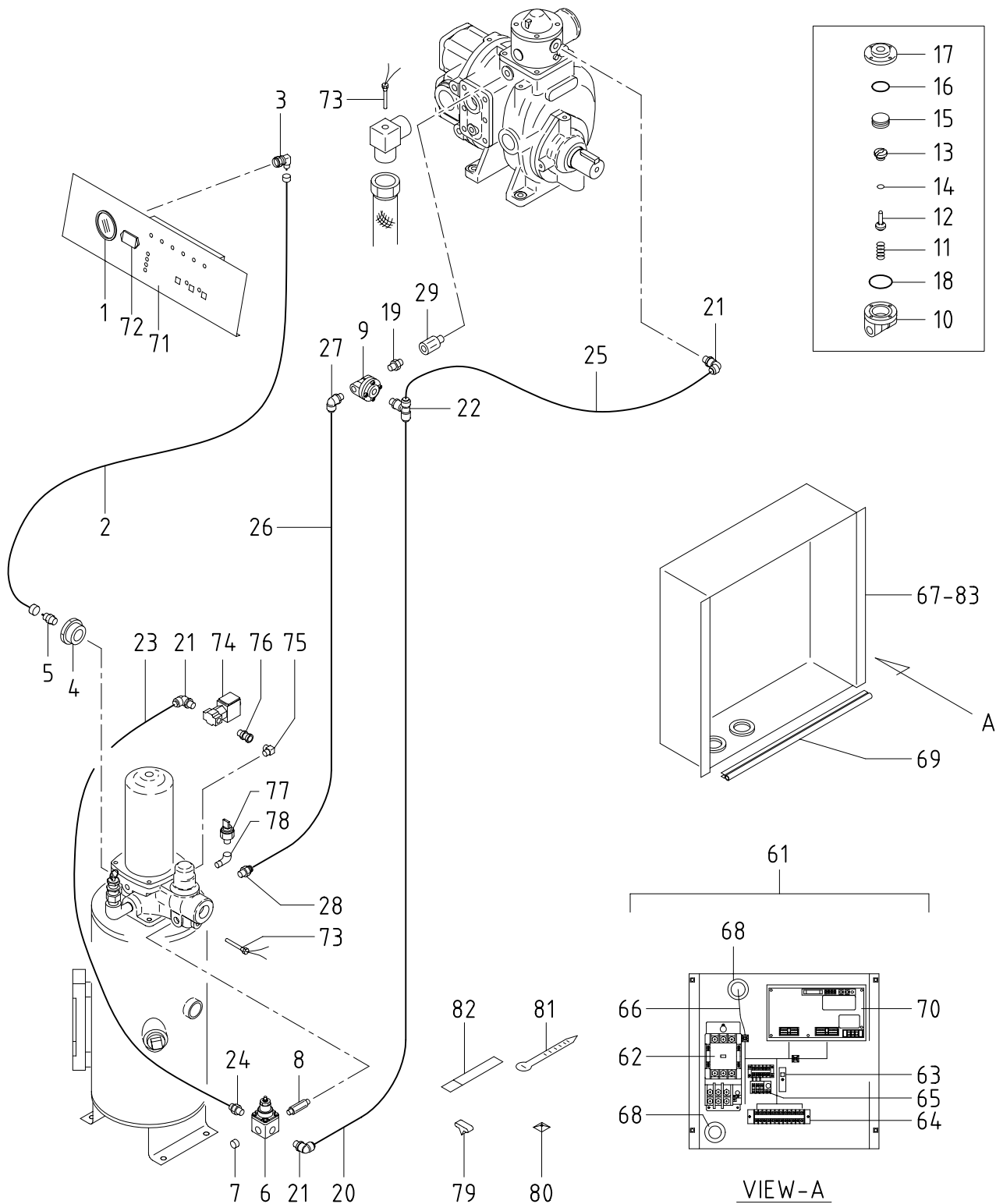
33 - 00 RECEIVER,SEPARATOR,SERVICE HEADER & COOLING

見出番号 Ref.NO.	部品番号 Part NO.	互換性 Inter- change ability	部 品 名 称 Part Name	数量 Q'ty	変 更 C/H	備 考 Remarks
56	03402 25042		O-ring	0-リング	1	
57	35313 01701		Pipe	パイプ	1	
57 -1	35313 05100	B	Pipe	パイプ	1	M11
58	03734 70080		Nipple	ニップル	2	
59	03731 22001		Elbow	エルボ	1	
60	35200 06001		Safety valve ass'y	安全弁	1	
60 -1	35200 13900	A	Safety valve ass'y	安全弁	1	M11
61	38471 08700		Pipe	パイプ	1	
61 -1	38471 10100	B	Pipe	パイプ	1	M 5-1
61 -2	38471 15400	B	Pipe	パイプ	1	M19
62	03734 70080		Nipple	ニップル	1	
62 -1	03734 71080	B	Nipple elbow	ニップルエルボ	1	M19
63	03731 20008	C	Elbow	エルボ	1	M19
64	03734 70080		Nipple	ニップル	1	
64 -1	03734 71080	B	Nipple elbow	ニップルエルボ	1	M 5-1
	38 - 00		COOLING GROUP	クーリング グループ		
91	38200 30000		Oil cooler	オイルクーラ	1	
	03620 41002		Plug	プラグ	1	
91 -1	38200 36100	B	Oil cooler	オイルクーラ	1	M20
	33238 01900	B	Plug	プラグ	1	M20
92	38420 67000		Bracket	ブラケット	1	
92 -1	38420 70100	B	Bracket	ブラケット	1	M 3
	02248 06016	C	Bolt (w/w)	ワッシャ付ボルト	2	M11
	02201 06016	D	Flange bolt	フランジ付ボルト	2	M11
93	03407 64813		Seal rubber	シールラバ-	1	
93 -1	03407 64816	A	Seal rubber	シールラバ-	1	M 3
94	38930 25601		Air dryer	エアドライヤ	1	Incl.No.99
94 -1	38930 28600	B	Air dryer	エアドライヤ	1	M19
	02249 08035		Bolt (w/w)	ワッシャ付ボルト	4	
95	03731 21004		Elbow	エルボ	2	
95 -1	03731 28004	B	Elbow	エルボ	1	M125
96	03730 04130		Gas pipe	ガスパイプ	1	
96 -1	37160 35620	B	Pipe	パイプ	1	M125
97	03735 13004		Valve	バルブ	1	
97 -1	35421 07000	B	Air valve	エアバルブ	1	M125
98	03731 44004	C	Nipple	ニップル	1	M125
99	34520 00200		Auto-drain valve	オートドレンバルブ	1	(SMC AD402)
	34215 00400	C	Gasket	ガスケット	1	M125
99 -1	34520 04500	B	Auto-drain valve	オートドレンバルブ	1	M125 (CKD DT4000)
100	03407 64528	D	Seal rubber	シールラバ-	1	M 2-1
101	03407 44026	D	Seal rubber	シールラバ-	1	M19
102	03407 44032	D	Seal rubber	シールラバ-	1	M19

33 - 01 AIR DRYER

見出番号 Ref.NO.	部品番号 Part NO.	互換性 Inter- change ability	部 品 名 称 Part Name	数量 Q'ty	変 更 C/H	備 考 Remarks
	38930 25602		AIR DRYER			
	38930 28600	B	AIR DRYER		M19	
1	3N0001504		Heat exchanger	1		
1 -1	3N0004638	B	Heat exchanger	1	M19	
	3N0004644	D	Heat exchanger	1	M19	
2	4N0000918		Compressor	1		Incl.No.10
2 -1	3NX003629	B	Compressor	1	M19	Incl.No.10
3	4N0000013		Motor	1		
3 -1	3NX004368	B	Motor	1	M 4-2	
4	4NX003701		Gauge	1		
4 -1	3NX005471	B	Gauge	1	M19	
5	4N0003687		Pressure switch	1		
6	4NX000450		Fan	1		
6 -1	4N0000014	B	Fan	1	M 4-1	
6 -2	3NX002135	B	Fan	1	M19	
7	4N0003688		Fan control switch	1		
8	3N0001491		Condenser	1		
8 -1	3N0004639	B	Condenser	1	M19	
9	4NX002963		Condenser	1		
9 -1	4NX006462	B	Condenser	1	M19	
10	4NX003780		Over heat relay	1		
11	3NX000518		Capacity control	1		
12	4NX008797		Pressure sw. ass'y	1		Const.No.5 & 7





36 - 00 AIR LINE & ELECTRIC

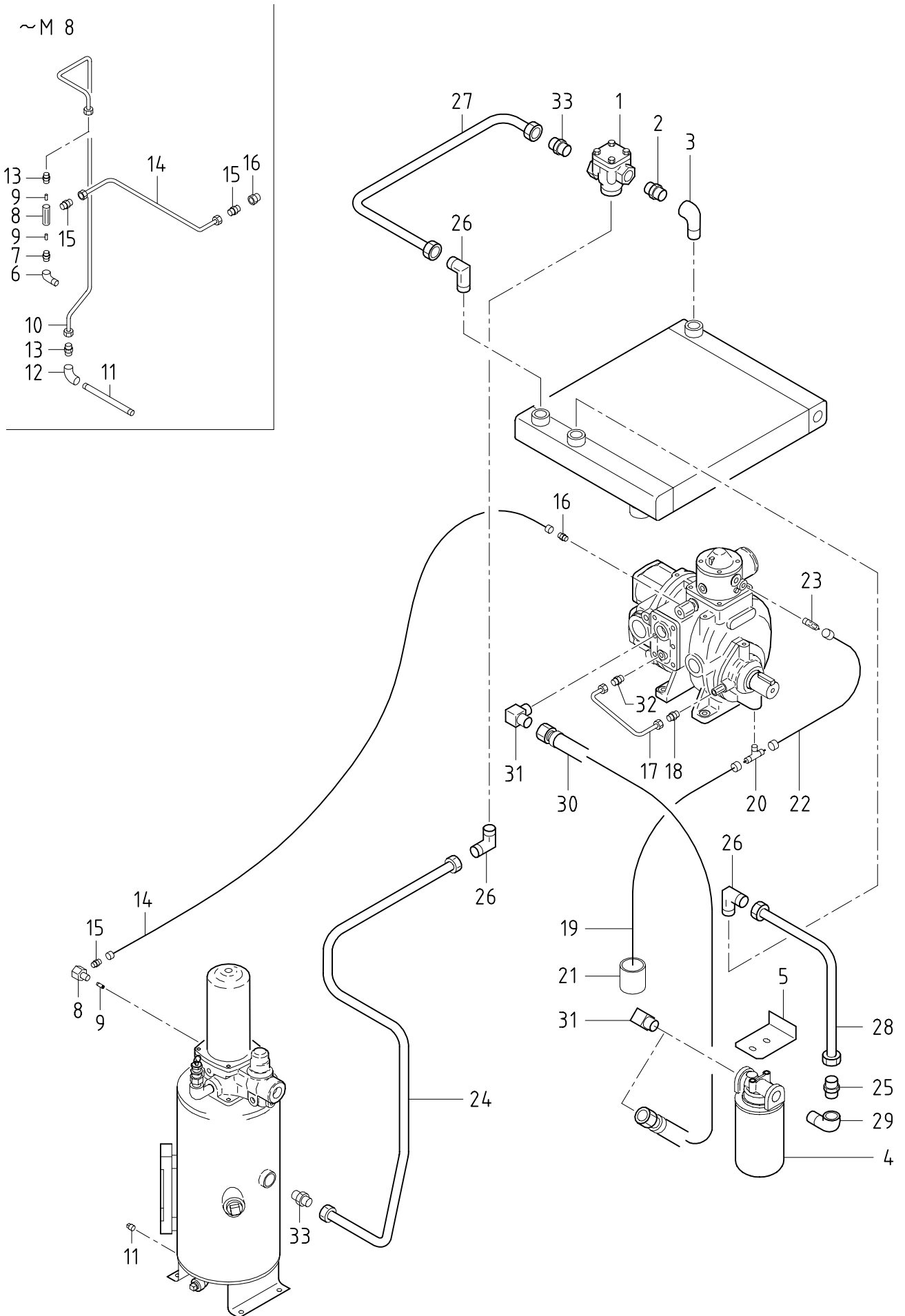
見出番号 Ref.NO.	部品番号 Part NO.	互換性 Inter- change ability	部 品 名 称 Part Name	数量 Q'ty	変 更 C/H	備 考 Remarks
	36 - 00		CONTROL GROUP			コントロール グループ
1	36141 14501		Gauge(air press.)	1		圧力計
1 -1	36141 15501	A	Gauge(air press.)	1	M11-1	圧力計
1 -2	36141 16000	A	Gauge(air press.)	1	M12	圧力計
1 -3	36141 15502	A	Gauge(air press.)	1	M21-1	圧力計
2	03840 15061		Nylon tube (w/n)	1		ナット付ナイロンチューブ
3	36152 02500		Bushing	1		ブッシング
4	03732 00602		Bush	1		ブッシュ
5	03734 20015		Nipple	1		ニップル
6	36400 18300		Regulator ass'y	1		レギュレータ
	36437 01900		Diaphragm	1		ダイヤフラム
7	03620 60002		Plug	1		プラグ
8	37184 02800		Nipple	1		ニップル
8 -1	37184 02700	A	Nipple	1	M 2	ニップル
9	36600 03501		Auto(vacuum)-relief valve ass'y	1		オート(バキューム) レリーフバルブ
10	36610 00401		Body	1		ボディ
11	22144 10600		Spring	1		スプリング
12	36429 00800		Needle valve	1		ニードルバルブ
13	36428 00700		Valve seat	1		バルブシート
14	03402 25008		O-ring	1		O-リング
15	36623 00800		Piston	1		ピストン
16	03402 25021		O-ring	1		O-リング
17	36621 01401		Cover	1		カバー
	02270 04012		Socket bolt (w/w)	4		ワッシャ付ソケットボルト
18	21221 02100		O-ring	1		O-リング
19	03728 02078		Pipe	1		パイプ
19 -1	03731 44002	B	Nipple	1	M 8	ニップル
20	03890 20046		Nylon tube	1		ナイロンチューブ
21	03734 65020		Nipple elbow	3		ニップルエルボ
22	03734 66020		Tee nipple	1		チーニップル
23	03890 20031		Nylon tube	1		ナイロンチューブ
	44463 10300		Tube	1		チューブ
24	03734 64020		Nipple	1		ニップル
25	03890 20018		Nylon tube	1		ナイロンチューブ
26	03890 30026		Nylon tube	1		ナイロンチューブ
26 -1	03890 30029	A	Nylon tube	1	M 2	ナイロンチューブ
27	03734 65028		Nipple elbow	1		ニップルエルボ
28	03734 64028		Nipple	1		ニップル
29	37189 30000	D	Bushing	1	M 8	ブッシング
29 -1	37189 33500	B	Bushing	1	M125	ブッシング

36 - 00 AIR LINE & ELECTRIC

見出番号 Ref.NO.	部品番号 Part NO.	互換性 Inter- change ability	部 品 名 称 Part Name	数量 Q'ty	変 更 C/H	備 考 Remarks
	46 - 00		ELECTRIC GROUP			50 60 エレクトリック グループ
61	46750 41802		Control panel	1		Const.No.62 ~ 66
61 -1	46750 60500	B	Control panel	1	M18	Const.No.62 ~ 66
61 -2	46750 71400	B	Control panel	1	M108	Const.No.62 ~ 66
62	46140 04502		Magnetic sw.	1		(for Motor)
62 -1	46140 06600	B	Magnetic sw.	1	M13	(for Motor)
63	46933 02700		Fuse holder	1		
	46934 03000		Fuse (5A)	1		
64	44311 35200		Terminal plate	1		
65	46140 06200		Magnetic sw.	1		(for Air dryer)
66	44490 32420		Wiring harness	1		
66 -1	44490 72620	B	Wiring harness	1	M13	
66 -2	44490 06330	B	Wiring harness	1	M18	
66 -3	44490 30330	B	Wiring harness	1	M108	
	44243 04600		Holder	2		
67	46470 44502		Box	1		
67 -1	46470 56100	B	Box	1	M13	
	02401 26012		Screw	4		
68	03403 00512		Grommet	4		
69	03407 67217		Seal rubber	1		
70	46879 12202		Controller complete	1		
71	46870 15801		Controller	1		
	02345 64012	C	Screw	4	M11	
	03115 02004	C	Spring washer	4	M11	
	03116 12004	C	Plain washer	4	M11	
	02709 00410	D	Tapping screw	4	M11	
72	46155 02100		Time meter	1		
72	46155 02200		Time meter	1		
	02345 23012		Screw	2		
	02912 09003		Nut	2		
	03115 03003		Spring washer	2		
	03116 18003		Plain washer	2		
73	44364 01000		Thermo sensor	2		
74	46811 12200		Solenoid valve	1		
	46860 00900		Service parts	1		
	06530 90002		Insulating cap	1		
75	03734 44002		Nipple elbow	1		
76	86183 01500		Joint	1		
77	44328 13800		Pressure switch	1		
77 -1	44328 20600	B	Pressure switch	1	M108	
78	03731 21002		Elbow	1		
79	44243 05500		Holder	3		
80	44243 04600		Holder	3		

36 - 00 AIR LINE & ELECTRIC

見出番号 Ref.NO.	部品番号 Part NO.	互換性 Inter- change ability	部 品 名 称 Part Name		数量 Q'ty	変 更 C/H	備 考 Remarks
81	03425 00001		Vinyl clip	ビニール クリップ	15		
82	03424 80101		Clip	クリップ	1		
83	44480 22100	D	Cable	ケーブル	1	M11	
	02201 08012	D	Flange bolt	フランジ 付ボルト	1	M11	
83 -1	44480 22100	C	Cable	ケーブル	1	M21	
	02201 08012	C	Flange bolt	フランジ 付ボルト	1	M21	



37 - 00 OIL LINE

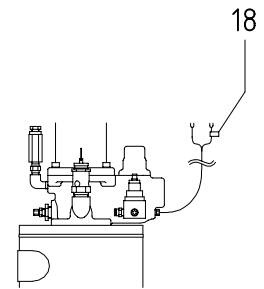
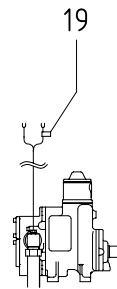
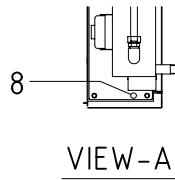
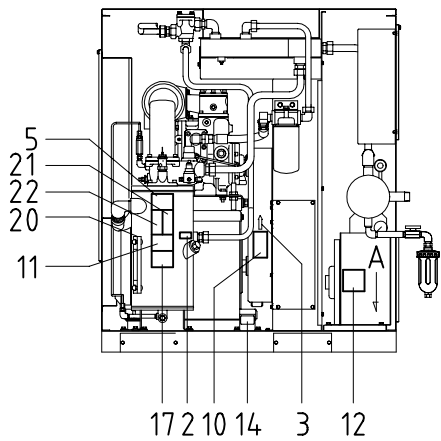
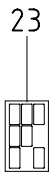
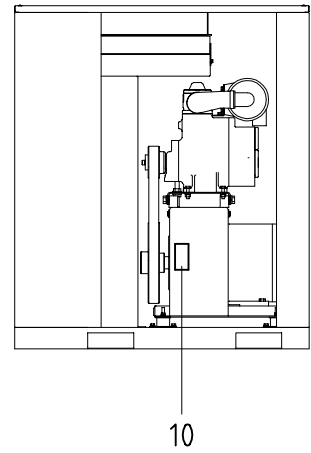
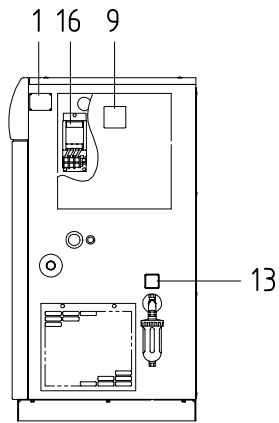
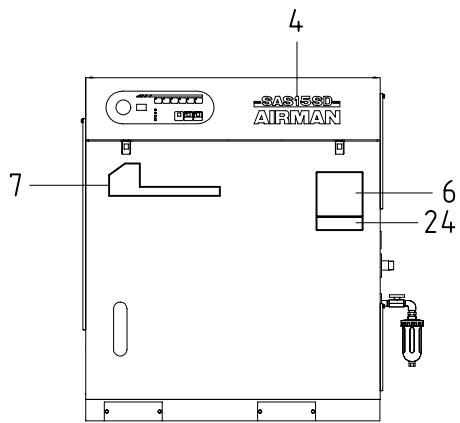
見出番号 Ref.NO.	部品番号 Part NO.	互換性 Inter- change ability	部 品 名 称 Part Name	数量 Q'ty	変 更 C/H	備 考 Remarks
	37 - 00		OIL LINE GROUP			オイル ライン グループ
1	37200 06500		By-pass valve ass'y	1		バイパスバルブ
	37211 03001		Body	1		ボディ
	37215 01400		Cover	1		カバー
	37231 02100		Pellet ass'y	1		ペレット
	37221 00300		Gasket	1		ガスケット
	02138 08030		Bolt	2		ボルト
	02138 08035		Bolt	2		ボルト
	03115 02008		Spring washer	4		スプリング ワッシャ
	03116 30008		Plain washer	4		プレーン ワッシャ
1 -1	37200 07300	A	By-pass valve ass'y	1	M 6-1	
1 -2	37200 09200	B	By-pass valve ass'y	1	M20	
	37211 05300	B	Body	1	M 6-1	
	37211 05300	C	Body	1	M20	
	37211 06200	D	Body	1	M20	
	37215 02700	B	Cover	1	M 6-1	
	37231 02100		Pellet ass'y	1		
	03402 25045	B	O-ring	1	M 6-1	
	02138 08030	Q	Bolt	4	M 6-1	
	03115 02008		Spring washer	4		スプリング ワッシャ
	03116 30008		Plain washer	4		プレーン ワッシャ
2	03731 44006		Nipple	1		ニップル
2 -1	37731 06400	B	Nipple	1	M20	Incl.O-ring
	03402 25024	D	O-ring	1	M20	
3	03731 21006	C	Elbow	1	M20	エルボ
4	37400 11200		Oil filter ass'y	1		オイル フィルタ
	37438 02401		Filter	1		フィルタ
4 -1	37400 13101	A	Oil filter ass'y	1	M 4	
4 -2	37400 13600	B	Oil filter ass'y	1	M20	
	37438 05501	A	Filter	1	M 4	
	02248 10020	C	Bolt (w/w)	2	M11	ワッシャ付ボルト
	02201 10020	D	Flange bolt	2	M11	フランジ 付ボルト
5	37510 30000		Bracket	1		ブラケット
	02248 08016	C	Bolt (w/w)	2	M11	ワッシャ付ボルト
	02201 08020	D	Flange bolt	2	M11	フランジ 付ボルト
6	03731 21002	C	Elbow	1	M 8	エルボ
7	22200 07400	C	Check valve ass'y	1	M 8	チェック バルブ
8	37460 04200		Orifice	1		オリフィス
8 -1	37189 28800	B	Bushing	1	M 8	ブッシング
9	36580 00200		Filter	2		フィルタ
9 -1	37580 02000	B	Strainer	1	M 8	ストレーナ
10	37136 06100		Pipe	1		パイプ
10 -1	37136 09600	B	Pipe	1	M14-1	
10 -2	37136 09600	C	Pipe	1	M 8	
11	03728 02120		Pipe	1		パイプ
11 -1	03620 41002	B	Plug	1	M 8	プラグ
11 -2	03620 41002	C	Plug	1	M125-1	プラグ

37 - 00 OIL LINE

見出番号 Ref.NO.	部品番号 Part NO.	互換性 Inter- change ability	部 品 名 称 Part Name	数量 Q'ty	変 更 C/H	備 考 Remarks
12	03731 20002	C	Elbow	1	M 8	
13	03734 70021		Nipple	2		
13 -1	03734 70022	B	Nipple	2	M14-1	
13 -2	03734 70022	C	Nipple	2	M 8	
14	37127 08601		Pipe	1		
14 -1	37127 10300	B	Pipe	1	M 9	
14 -2	03841 20036	B	Nylon tube (w/n)	1	M 9-2	
14 -3	03841 20042	B	Nylon tube (w/n)	1	M 8	
15	03734 52012		Nipple	2		
15 -1	03734 52010	B	Nipple	1	M 9	
15 -2	03734 20201	B	Nipple	1	M 9-2	
15 -3	03734 20020	B	Nipple	1	M 8	
16	03732 00201		Bush	1		
16 -1	03734 52021	B	Nipple	1	M 9	
16 -2	03734 20020	B	Nipple	1	M 9-2	
16 -3	03734 20201	B	Nipple	1	M 8	
16 -4	03734 20020	B	Nipple	1	M125	
17	37251 15401		Pipe	1		
17 -1	37251 16300	B	Pipe	1	M14-1	
18	03734 70010		Nipple	1		
18 -1	03734 70011	B	Nipple	1	M14-1	
19	03851 20063		Nylon tube (w/n)	1		
19 -1	03851 20070	A	Nylon tube (w/n)	1	M 2	
20	03734 26021		Nipple	1		
21	37700 00800		Tank	1		
22	03841 20041		Nylon tube (w/n)	1		
23	03734 21201		Nipple elbow	1		
24	37136 05701		Pipe	1		
24 -1	37136 08700	B	Pipe	1	M11	
24 -2	37136 12400	B	Pipe	1	M20	
25	03734 70060		Nipple	1		
25 -1	03734 76060	B	Nipple elbow	1	M20	Incl.O-ring
	03402 25024	D	O-ring	1	M20	
26	03734 71060		Nipple elbow	3		
26 -1	03734 76060	B	Nipple elbow	3	M20	Incl.O-ring
	03402 25024	D	O-ring	3	M20	
27	37112 34600		Pipe	1		
27 -1	37112 43500	B	Pipe	1	M20	
28	37114 12200		Pipe	1		
28 -1	37114 19500	B	Pipe	1	M20	
29	03731 21006	C	Elbow	1	M20	
30	37160 70110		Pipe	1		
31	03734 44006		Nipple elbow	2		
31 -1	GD920 13600	B	Nipple elbow	2	M20	Incl.O-ring
	03402 25024	D	O-ring	2	M20	

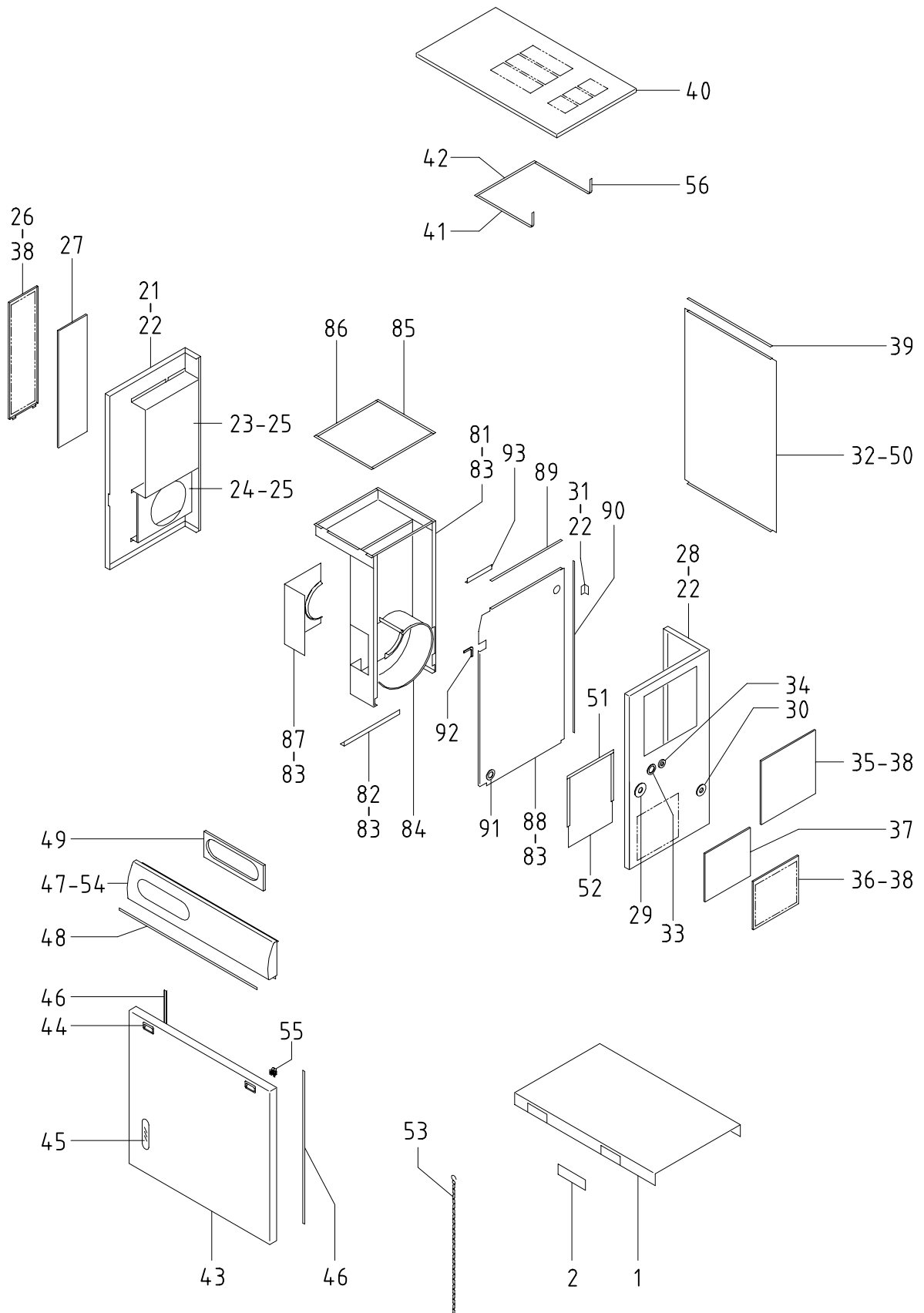
37 - 00 OIL LINE

見出番号 Ref.NO.	部品番号 Part NO.	互換性 Inter- change ability	部 品 名 称 Part Name	数量 Q'ty	変 更 C/H	備 考 Remarks
32	03734 70021		Nipple	ニップル	1	
32 -1	03734 70022	B	Nipple	ニップル	1	M14-1
33	03734 70060		Nipple	ニップル	2	
33 -1	03734 75060	B	Nipple	ニップル	2	M20 Incl.O-ring
	03402 25024	D	O-ring	O-リング	2	M20



39 - 00 NAME PLATE

見出番号 Ref.NO.	部品番号 Part NO.	互換性 Inter- change ability	部 品 名 称 Part Name	数量 Q'ty	変 更 C/H	備 考 Remarks
	39 - 00		ACCESSORY GROUP アクセサリーグループ			
	39600 92011		Instruction book 取扱説明書			
	39600 15720	B	Instruction book 取扱説明書		M11	
	39600 28922	B	Instruction book 取扱説明書		M14	
1	39103 09410		Plate(SER NO.) プレート	1		
2	39141 01800	C	Plate(oil filler) プレート	1	M14	
3	39138 00700		Plate(arrow) プレート	1		
4	39178 72210		Plate(SAS15SD AIRMAN) プレート	1		
5	39176 54100		Plate (caution, strainer) プレート	1		
5 -1	39176 74600	A	Plate プレート	1	M14	
6	39153 51500		Plate(notice) プレート	1		
7	39178 55010		Plate (SC, Screw Compressor) プレート	1		
8	39176 30700		Plate(earth) プレート	1		
9	39176 30800		Plate (warning, electric shock) プレート	1		
9 -1	39176 74900	Z	Plate (caution, electric shock) プレート	1	M14	
10	39176 30900		Plate(warning, V-belt) プレート	2		
10 -1	39176 75000	Z	Plate (caution, rotation) プレート	2	M14	
11	39176 42600		Plate (warning, compressed air & caution, fire, comp.oil) プレート	1		
11 -1	39176 30600	B	Plate(comp.oil) プレート	1	M14	
12	39176 32300		Plate (warning, cooling fan) プレート	1		
12 -1	39176 75000	Z	Plate (caution, rotation) プレート	1	M14	
13	39176 41200		Plate (warning, compressed air) プレート	1		
13 -1	39176 75100	Z	Plate (caution, compressed air) プレート	1	M14	
14	39189 11800		Plate (meca-seal drain) プレート	1		
15	* * *					
16	39178 56310		Plate (position, power supply) プレート	1		
17	39189 12400		Plate(oil cooler) プレート	1		
18	39178 93700		Plate(separator) プレート	1		
19	39178 93800		Plate(cylinder) プレート	1		
20	39178 86610	D	Plate(上) プレート	1	M 5-1	
21	39176 74700	Z	Plate (caution, compressed air) プレート	1	M14	
22	39176 74800	Z	Plate (caution, comp.oil & separator) プレート	1	M14	
23	39173 00400	D	Plate, complete (Const.No.9, 10, 12, 13, 21 & 22) プレート(1セット)	1	M14	
	39176 75200	X	Plate(No lifting) プレート	1	M14	
	39176 75300	X	Plate (caution, compressed air) プレート	1	M14	
24	39178 21020		Plate(flon) プレート	1		



51 - 00 FRAME & BONNET

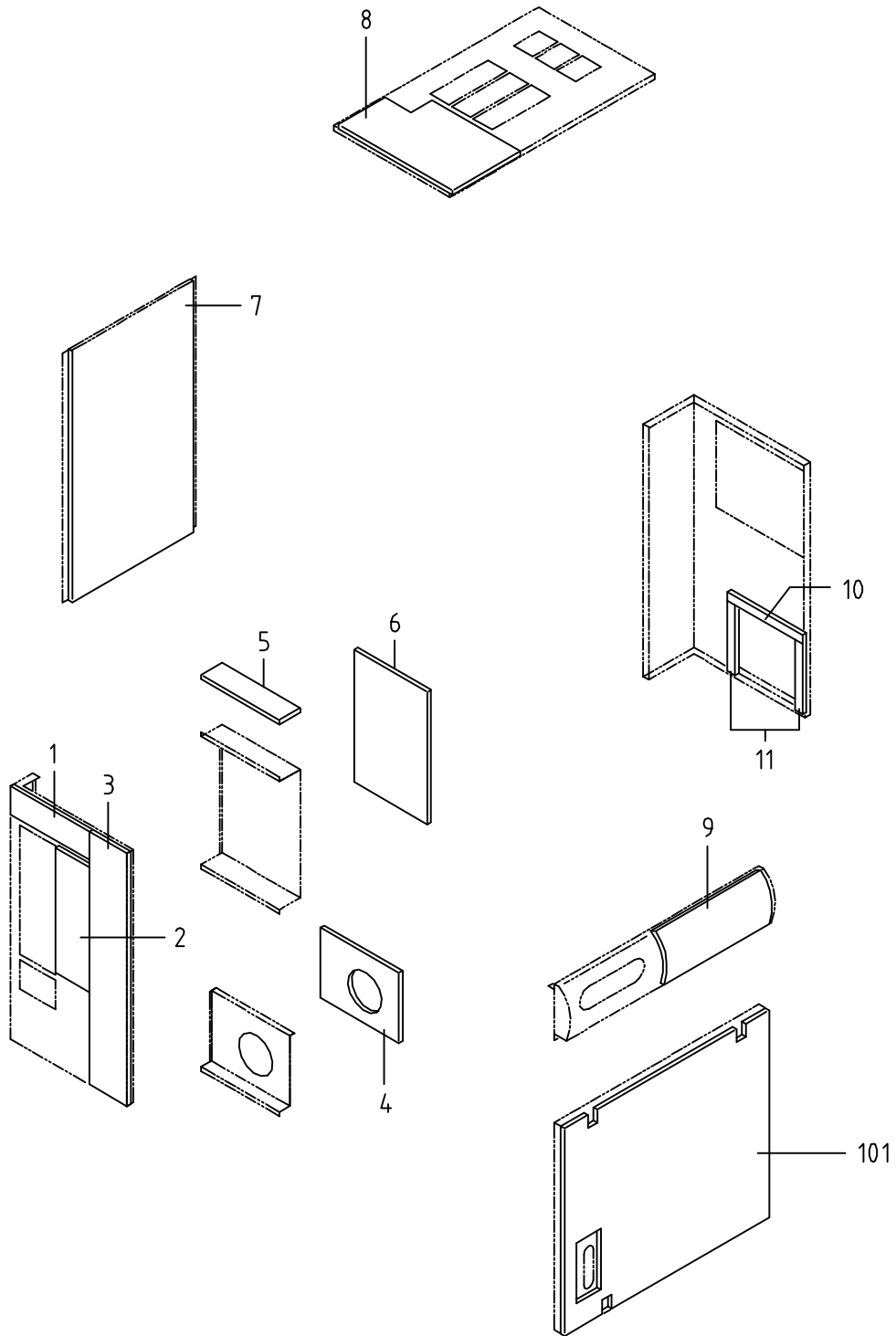
見出番号 Ref.NO.	部品番号 Part NO.	互換性 Inter- change ability	部 品 名 称 Part Name	数量 Q'ty	変 更 C/H	備 考 Remarks
	51 - 00		FRAME GROUP			フレーム グループ
1	51100 00531		Frame	1		フレーム
1 -1	51100 07131	B	Frame	1	M 2	フレーム
1 -2	51100 32332	B	Frame	1	M11	フレーム
	03317 08025	C	Spring pin	1	M 2	スプリング ピン
	03317 08025	D	Spring pin	3	M 2	スプリング ピン
2	51174 08301		Plate	2		プレート
	02710 00616		Tapping bolt	4		タッピング ボルト
	03116 12006		Plain washer	4		プレーン ワッシャー
	52 - 00		BONNET GROUP			ボンネット グループ
21	52400 05210		Side cover	1		サイド カバー
21 -1	52400 08910	B	Side cover	1	M 2	サイド カバー
21 -2	52400 12010	B	Side cover	1	M 5-1	サイド カバー
21 -3	52400 15810	B	Side cover	1	M 6	サイド カバー
21 -4	52400 27210	B	Side cover	1	M11	サイド カバー
22	02248 06016		Bolt (w/w)	9		ワッシャー付ボルト
22 -1	02248 06016	Q	Bolt (w/w)	8	M 1-2	ワッシャー付ボルト
22 -2	02248 06016	Q	Bolt (w/w)	6	M 2	ワッシャー付ボルト
22 -3	02201 06016	A	Flange bolt	5	M11	フランジ 付ボルト
23	52370 29400		Duct	1		ダクト
23 -1	52370 31100	B	Duct	1	M 2	ダクト
23 -2	52370 33500	B	Duct	1	M 6	ダクト
	03407 66802	D	Seal rubber	1	M 6	シール ラバー
24	52370 29500		Duct	1		ダクト
24 -1	52370 31200	B	Duct	1	M 2	ダクト
24 -2	52370 33600	B	Duct	1	M 6	ダクト
	02248 06016	D	Bolt (w/w)	2	M 6	ワッシャー付ボルト
	03407 66833	D	Seal rubber	1	M 6	シール ラバー
24 -3	52370 36900	B	Duct	1	M11	ダクト
	02201 06016	A	Flange bolt	2	M11	フランジ 付ボルト
	03407 66849	B	Seal rubber	1	M11	シール ラバー (L=330)
	03407 67224	D	Seal rubber	1	M11	シール ラバー (L=900)
25	03266 05012		Blind rivet	11		ブラインド リベット
25 -1	03266 05012	Q	Blind rivet	13	M 2	ブラインド リベット
25 -2	02915 00006	B	Hexagon flange nut	6	M 6	フランジ 付ナット
26	52350 21910		Cover	1		カバー
26 -1	52350 40310	B	Cover	1	M11	カバー
27	32163 06401		Filter	1		フィルタ
27 -1	32163 08601	B	Filter	1	M11	フィルタ
28	52400 05011		Side cover	1		サイド カバー
28 -1	52400 08810	B	Side cover	1	M 2	サイド カバー
28 -2	52400 11510	B	Side cover	1	M 5-1	サイド カバー
28 -3	52400 47410	B	Side cover	1	M19	サイド カバー

51 - 00 FRAME & BONNET

見出番号 Ref.NO.	部品番号 Part NO.	互換性 Inter- change ability	部 品 名 称 Part Name	数量 Q'ty	変 更 C/H	備 考 Remarks
29	52728 67800		Cushion rubber	クッション ラバ -	1	
30	52728 67600		Cushion rubber	クッション ラバ -	1	
31	52750 14300		Bracket	ブ ラケツト	1	
31 -1	52750 15700	A	Bracket	ブ ラケツト	1	M 9
31 -2	52750 15700	C	Bracket	ブ ラケツト	1	M11
32	52400 05110		Side cover	サイド カバ -	1	
	02401 26012		Screw	スクリユ	8	
32 -1	52400 09010	B	Side cover	サイド カバ -	1	M 2
32 -2	52400 27110	B	Side cover	サイド カバ -	1	M11
	02401 26050	B	Screw	スクリユ	4	M 2
33	03403 00512		Grommet	グ ロメツト	1	
34	03403 00252		Grommet	グ ロメツト	1	
35	52380 04000		Cover	カバ -	1	
36	52350 21710		Cover	カバ -	1	
37	32163 06302		Filter	フィルタ	1	
38	52640 02300		Bolt	ボ ルト	4	
	45214 01200		Washer	ワッシャ	4	
39	03407 66933		Seal rubber	シール ラバ -	1	
39 -1	03407 64324	A	Seal rubber	シール ラバ -	1	M 1-1
39 -2	03407 66913	B	Seal rubber	シール ラバ -	1	M 2
40	52300 24210		Top cover	トップ カバ -	1	
40 -1	52300 30210	B	Top cover	トップ カバ -	1	M 5-1
40 -2	52300 46310	B	Top cover	トップ カバ -	1	M11
	02401 26040		Screw	スクリユ	4	
41	03407 66922		Seal rubber	シール ラバ -	2	
41 -1	03407 66949	B	Seal rubber	シール ラバ -	2	M11
42	03407 66932		Seal rubber	シール ラバ -	1	
43	52450 82411		Door	ド ア	1	
43 -1	52450 21420	B	Door	ド ア	1	M11
43 -2	52450 35421	B	Door	ド ア	1	M15
44	52730 15000		Handle	ハンド ル	2	
44 -1	52730 16400	B	Handle	ハンド ル	2	M15
45	52416 18600		Window glass	ウイント グ ラス	1	
46	03407 66850		Seal rubber	シール ラバ -	2	
46 -1	03407 66314	A	Seal rubber	シール ラバ -	2	M 1-2
47	52100 51310		Cover	カバ -	1	
47 -1	52100 85210	B	Cover	カバ -	1	M11
47 -2	52100 99510	B	Cover	カバ -	1	M15
48	03407 66810		Seal rubber	シール ラバ -	1	
48 -1	03407 66848	B	Seal rubber	シール ラバ -	1	M11
49	52728 90000		Cushion rubber	クッション ラバ -	1	
50	02401 26012		Screw	スクリユ	1	
50 -1	02401 26016	B	Screw	スクリユ	2	M11
51	03407 67412	D	Seal rubber	シール ラバ -	1	M11
51 -1	03407 44037	B	Seal rubber	シール ラバ -	1	M19

51 - 00 FRAME & BONNET

見出番号 Ref.NO.	部品番号 Part NO.	互換性 Inter- change ability	部 品 名 称 Part Name	数量 Q'ty	変 更 C/H	備 考 Remarks
52	03407 67408	D	Seal rubber	シール ラバ -	2	M11
52 -1	03407 44032	B	Seal rubber	シール ラバ -	2	M19
53	52660 03700	D	Hook	フック	2	M11
	02305 63012	D	Screw	スクリュ	2	M11
	03116 12003	D	Plain washer	プ レーン ワッシャ	2	M11
	02912 08003	D	Nut	ナット	2	M11
53 -1	52660 04100	B	Hook	フック	2	M15
	02305 63012	C	Screw	スクリュ	2	M15
	03116 12003	C	Plain washer	プ レーン ワッシャ	2	M15
	02912 08003	C	Nut	ナット	2	M15
53 -2	52660 04500	B	Hook	フック	2	M 7
54	02248 06016		Bolt (w/w)	ワッシャ付ボルト	4	
54 -1	02401 26016	A	Screw	スクリュ	5	M11
55	52710 00700	D	Latch ass'y	ラッチ アッセンブ リ	2	M15
	02345 64016	D	Screw	スクリュ	4	M15
	03115 02004	D	Spring washer	スプリング ワッシャ	4	M15
	03116 12004	D	Plain washer	プ レーン ワッシャ	4	M15
56	03407 66948	D	Seal rubber	シール ラバ -	2	M11
	38 - 00		COOLING GROUP	クーリング グループ		
81	52510 67700		Support	サポ ート	1	
81 -1	52510 70201	B	Support	サポ ート	1	M 3
82	52513 08300		Plate	プレート	1	
82 -1	52513 08400	A	Plate	プレート	1	M 9
83	02248 06016		Bolt (w/w)	ワッシャ付ボルト	22	
83 -1	02201 06016	A	Flange bolt	フランジ 付ボルト	21	M11
84	03407 67216		Seal rubber	シール ラバ -	1	
85	03407 66801		Seal rubber	シール ラバ -	2	
86	03407 66826		Seal rubber	シール ラバ -	2	
87	52210 37402		Cover	カバー	1	
88	38540 07100		Bracket	ブ ラケット	1	
88 -1	38540 07801	B	Bracket	ブ ラケット	1	M 2
88 -2	38540 10902	B	Bracket	ブ ラケット	1	M11
88 -3	38540 13600	B	Bracket	ブ ラケット	1	M19
89	03407 66917		Seal rubber	シール ラバ -	1	
89 -1	03407 44055	B	Seal rubber	シール ラバ -	1	M11
90	03407 66926		Seal rubber	シール ラバ -	1	
90 -1	03407 66931	B	Seal rubber	シール ラバ -	1	M 2
90 -2	03407 66931	C	Seal rubber	シール ラバ -	1	M11
91	03403 00512		Grommet	グ ロメット	1	
92	03407 66705	D	Seal rubber	シール ラバ -	1	M 1-1
93	38420 58601	D	Bracket	ブ ラケット	1	M 9
	02248 06016	D	Bolt (w/w)	ワッシャ付ボルト	2	M 9
	02248 06016	C	Bolt (w/w)	ワッシャ付ボルト	2	M11
	02201 06016	D	Flange bolt	フランジ 付ボルト	2	M11



52 - 00 LINING

見出番号 Ref.NO.	部品番号 Part NO.	互換性 Inter- change ability	部 品 名 称 Part Name	数量 Q'ty	変 更 C/H	備 考 Remarks
	52900 99301		URETHANE FOAM KIT	ウレタン フォーム キット		Const.No.1~11
	52900 03610	B	URETHANE FOAM KIT	ウレタン フォーム キット	M 2	Const.No.1~11
	52900 22310	B	URETHANE FOAM KIT	ウレタン フォーム キット	M11	Const.No.1~3 & 5~9
1	52959 21240		Lining(side cover)	ライニング	1	
1 -1	52959 36440	B	Lining	ライニング	1 M 2	
2	52959 21340		Lining	ライニング	2	
3	52959 21440		Lining	ライニング	1	
4	52931 48610		Lining(duct)	ライニング	1	
4 -1	52931 57410	B	Lining	ライニング	1 M 2	
4 -2	52931 57410	C	Lining	ライニング	1 M11	
5	52959 21140		Lining	ライニング	1	
5 -1	52959 83830	B	Lining	ライニング	1 M 2	
6	52959 24541		Lining	ライニング	1	
6 -1	52959 36640	B	Lining	ライニング	1 M 2	
7	52959 20840		Lining(rear cover)	ライニング	1	
7 -1	52959 36540	B	Lining	ライニング	1 M 2	
7 -2	52959 65240	B	Lining	ライニング	1 M11	
8	52959 24640		Lining(top cover)	ライニング	1	
8 -1	52931 57110	B	Lining	ライニング	1 M 1-1	
8 -2	52931 93310	B	Lining	ライニング	1 M11	
9	52959 83730		Lining(front cover)	ライニング	1	
9 -1	52959 96230	B	Lining	ライニング	1 M11	
10	52959 20940	C	Lining(side cover)	ライニング	1 M11	
11	52959 21040	C	Lining	ライニング	2 M11	
101	52968 02300		Lining(door)	ライニング	1	
101 -1	52968 07000	B	Lining	ライニング	1 M11	
101 -2	52968 08500	B	Lining	ライニング	1 M22-1	
101 -3	52968 08600	B	Lining	ライニング	1 M15	

SPECIAL SPECIFICATIONS

SS1 - 00 WITHOUT AIR DRYER TYPE

見出番号 Ref.NO.	部品番号 Part NO.	互換性 Inter- change ability	部 品 名 称 Part Name	数量 Q'ty	変 更 C/H	備 考 Remarks
			§ 33 - 00 RECEIVER, SEPARATOR, SERVICE HEADER & COOLING			refer to page 33-1
61	38471 09700		Pipe	パイプ	1	
61 -1	38471 10501	B	Pipe	パイプ	1	M 5-1
62	03734 71080		Nipple elbow	ニップル エルボ	1	
62 -1	03734 70080	B	Nipple	ニップル	1	M 5-1
64	03734 70080		Nipple	ニップル	1	
94	02248 08016		Bolt (w/w)	ワッシャ付ボルト	1	(for motor earth)
94 -1	02201 08020	A	Flange bolt	フランジ付ボルト	1	M11 (for motor earth)
			§ 36 - 00 AIR LINE & ELECTRIC			refer to page 36-1
61	46750 43002		Control panel	始動盤	1	Const.No.62 ~ 66
61 -1	46750 60600	B	Control panel	始動盤	1	M18 Const.No.62 ~ 66
61 -2	46750 71500	B	Control panel	始動盤	1	M108 Const.No.62 ~ 66
66	44490 32420		Wiring harness	ワイヤハネス	1	
66 -1	44490 72620	B	Wiring harness	ワイヤハネス	1	M13
66 -2	44490 06330	B	Wiring harness	ワイヤハネス	1	M18
66 -3	44490 30330	B	Wiring harness	ワイヤハネス	1	M108
	46412 02000		Connector	コネクタ	1	
	44243 04600		Holder	ホルダ	2	
70	46879 12801		Controller complete	コントローラ コンプレット	1	
70 -1	46879 12202	A	Controller complete	コントローラ コンプレット	1	M16
71	46870 17300		Controller	コントローラ	1	
71 -1	46870 15801	A	Controller	コントローラ	1	M16
	02345 64012		Screw	スクリュー	4	
	03115 02004		Spring washer	スプリング ワッシャ	4	
	03116 12004		Plain washer	プレーン ワッシャ	4	
			§ 39 - 00 NAME PLATE			refer to page 39-1
4	39178 93810		Plate(SAS15S AIRMAN)	プレート	1	
			§ 51 - 00 FRAME & BONNET			refer to page 51-1
28	52400 09310		Side cover	サイドカバー	1	
28 -1	52400 13910	B	Side cover	サイドカバー	1	M 5-1
38	52640 02300		Bolt	ボルト	2	
	45214 01200		Washer	ワッシャ	2	
40	52300 28910		Top cover	トップカバー	1	
40 -1	52300 32010	B	Top cover	トップカバー	1	M 5-1
40 -2	52300 46410	B	Top cover	トップカバー	1	M11
	02401 26040		Screw	スクリュー	4	

SPECIAL SPECIFICATIONS

SS1 - 00 WITHOUT AIR DRYER TYPE

見出番号 Ref.NO.	部品番号 Part NO.	互換性 Inter- change ability	部 品 名 称 Part Name	数量 Q'ty	変 更 C/H	備 考 Remarks
-----------------	------------------	------------------------------------	----------------------	------------	------------	----------------

§ 52 - 00 LINING

refer to page

52900 03710			URETHANE FOAM KIT	ウレタン フォーム キット		52-1 Const.No.1~9
52900 22310	B		URETHANE FOAM KIT	ウレタン フォーム キット	M11	Const.No.1~3 & 5~9

SPECIAL SPECIFICATIONS

SS2 - 00 200/220V (0.83/0.88MPa) TYPE

見出番号 Ref.NO.	部品番号 Part NO.	互換性 Inter- change ability	部 品 名 称 Part Name		数量 Q'ty	変 更 C/H	備 考 Remarks
			§ 31 - 00 MOUNTING & MOTOR				50 60 refer to page 31-1
47	02138 10050		Bolt	ボルト	4		(0.83MPa)
47 -1	02138 10060	B	Bolt	ボルト	4	M151	(0.83MPa)
	03115 02010		Spring washer	スプリング ワッシャ	4		(0.83MPa)
	45216 03100		Collar	カラー	2		(0.83MPa)
81	45203 27200		V-pulley(0.83MPa)	Vプーリ	1		
81	45203 27300		V-pulley(0.83MPa)	Vプーリ	1		
81	45203 27400		V-pulley(0.88MPa)	Vプーリ	1		
81	45203 27500		V-pulley(0.88MPa)	Vプーリ	1		
83	45221 10700		V-belt(10PK1360) (0.83MPa)	Vベルト	1		
83	45221 12400		V-belt(10PK1280) (0.83MPa)	Vベルト	1		
83	45221 11300		V-belt(10PK1320) (0.88MPa)	Vベルト	1		
83	45221 12500		V-belt(10PK1250) (0.88MPa)	Vベルト	1		
			§ 33 - 00 RECEIVER,SEPARATOR, SERVICE HEADER & COOLING				refer to page 33-1
60	35200 06101		Safety valve ass'y	安全弁	1		
60 -1	35200 15200	A	Safety valve ass'y	安全弁	1	M11	

SPECIAL SPECIFICATIONS

SS2 - 01 WITHOUT AIR DRYER (200/220V)(0.83MPa) TYPE

見出番号 Ref.NO.	部品番号 Part NO.	互换性 Inter- change ability	部 品 名 称 Part Name	数量 Q'ty	变 更 C/H	備 考 Remarks
-----------------	------------------	------------------------------------	----------------------	------------	------------	----------------

§ 31 - 00 MOUNTING & MOTOR

Please refer to page SS2-1

§ 33 - 00 RECEIVER, SEPARATOR,
SERVICE HEADER & COOLING

Please refer to page SS1-1 & SS2-1

§ 36 - 00 AIR LINE & ELECTRIC

Please refer to page SS1-1

§ 39 - 00 NAME PLATE

Please refer to page SS1-1

§ 51 - 00 FRAME & BONNET

Please refer to page SS1-1

§ 52 - 00 LINING

Please refer to page SS1-2

SPECIAL SPECIFICATIONS

SS3 - 00 400/440V (0.69/0.83/0.88MPa) TYPE

見出番号 Ref.NO.	部品番号 Part NO.	互換性 Inter- change ability	部 品 名 称 Part Name	数量 Q'ty	変 更 C/H	備 考 Remarks
-----------------	------------------	------------------------------------	----------------------	------------	------------	----------------

§ 31 - 00 MOUNTING & MOTOR

refer to page
31-1 & SS2-1
Incl.Bearing
(V-pulley side)

41	45101 79700		Motor	モータ	1	
	21472 09400		Bearing(6309UU)	ベアリング	1	
	21472 09300		Bearing(6307UU)	ベアリング	1	
	03424 80018		Clip	クリップ	1	
	02138 12045		Bolt	ボルト	4	
	03116 12012		Plain washer	プレーン ワッシャー	4	
	02912 08012		Nut	ナット	4	
	03115 02012		Spring washer	スプリング ワッシャー	4	
41 -1	45101 83701	B	Motor	モータ	1	M11 Incl.Bearing
	21472 08900	B	Bearing(6310UUC3)	ベアリング	1	M11 (V-pulley side)
	21472 11200	B	Bearing(6208UUC3)	ベアリング	1	M11
	21472 11200	C	Bearing(6208UUC3)	ベアリング	1	M20-1
	21472 13700	D	Bearing(6308UUC3)	ベアリング	1	M20-1
	37181 03600	B	Clip	クリップ	1	M11
	02138 12045		Bolt	ボルト	4	
	02915 00012	B	Hexagon flange nut	フランジ付ナット	4	M11

§ 33 - 00 RECEIVER, SEPARATOR,
SERVICE HEADER & COOLING

Please refer to page SS2-1

§ 36 - 00 AIR LINE & ELECTRIC

See page SS3-2

§ 51 - 00 FRAME & BONNET

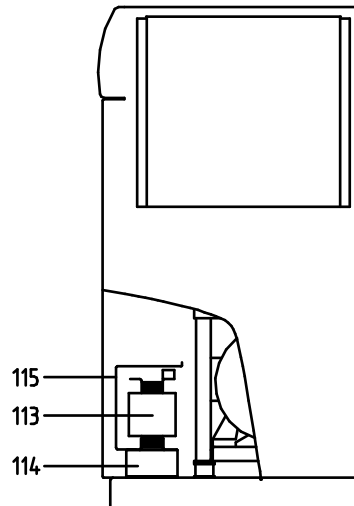
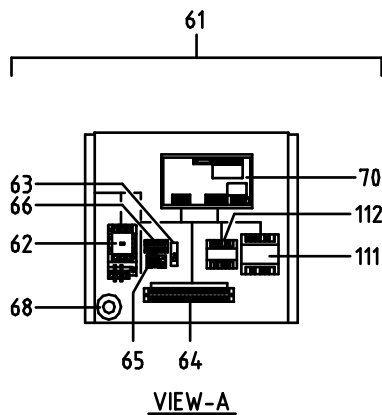
refer to page
51-1

28	52400 10810		Side cover	サイド カバ -	1	
28 -1	52400 47510	B	Side cover	サイド カバ -	1	M19
35	52380 04700		Cover	カバ -	1	

SPECIAL SPECIFICATIONS

SS3 - 00 400/440V (0.69/0.83/0.88MPa) TYPE

見出番号 Ref.NO.	部品番号 Part NO.	互換性 Inter- change ability	部 品 名 称 Part Name		数量 Q'ty	変 更 C/H	備 考 Remarks
			§ 36 - 00 AIR LINE & ELECTRIC		refer to page 36-1		
61	46750 43702		Control panel	始動盤	1		Const.No.62 ~ 66, 111 & 112
61 -1	46750 60700	B	Control panel	始動盤	1	M18	Const.No.62 ~ 66, 111 & 112
61 -2	46750 71600	B	Control panel	始動盤	1	M108	Const.No.62 ~ 66, 111 & 112
62	46140 04702		Magnetic sw.	電磁開閉器	1		
62 -1	46140 07500	B	Magnetic sw.	電磁開閉器	1	M13	
64	44311 38700		Terminal plate	端子台	1		
66	44490 44120		Wiring harness	ワイハーネ	1		
66 -1	44490 06430	B	Wiring harness	ワイハーネ	1	M18	
66 -2	44490 30430	B	Wiring harness	ワイハーネ	1	M108	
	44243 04600		Holder	ホルダ	2		
67	46470 46801		Box	ボックス	1		
	02401 26012		Screw	スクリュー	4		
69	03407 67208		Seal rubber	シールラバー	1		
111	46942 05900		Transformer	変圧器	1		
112	46942 06000		Transformer	変圧器	1		
113	46942 06100		Transformer	変圧器	1		
	02248 06016	C	Bolt (w/w)	ワッシャ付ボルト	4	M11	
	02912 08006	C	Nut	ナット	2	M11	
	03116 12006	C	Plain washer	プレーン ワッシャ	2	M11	
	02201 06016	D	Flange bolt	フランジ 付ボルト	4	M11	
	02915 00006	D	Hexagon flange nut	フランジ 付ナット	2	M11	
114	46450 58300		Bracket	ブラケット	1		
	02248 06016	C	Bolt (w/w)	ワッシャ付ボルト	3	M11	
	02201 06016	D	Flange bolt	フランジ 付ボルト	3	M11	
115	46480 25300		Cover	カバー	1		



SPECIAL SPECIFICATIONS

SS4 - 00 WITHOUT AIR DRYER (400/440V) TYPE

見出番号 Ref.NO.	部品番号 Part NO.	互換性 Inter- change ability	部 品 名 称 Part Name	数量 Q'ty	変 更 C/H	備 考 Remarks
-----------------	------------------	------------------------------------	----------------------	------------	------------	----------------

§ 31 - 00 MOUNTING & MOTOR

Please refer to page SS2-1 & SS3-1

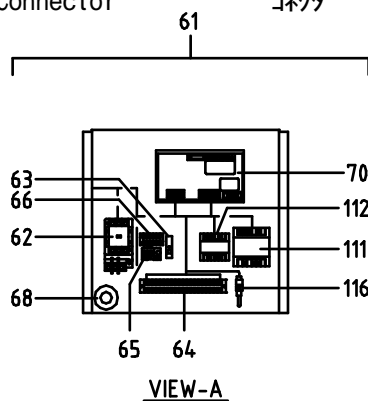
§ 33 - 00 RECEIVER, SEPARATOR,
SERVICE HEADER & COOLING

Please refer to page SS1-1 & SS2-1

§ 36 - 00 AIR LINE & ELECTRIC

refer to page

61	46750 43802		Control panel	始動盤	1		36-1 Const.No.62 ~ 66, 111,112 & 116
61 -1	46750 60800	B	Control panel	始動盤	1	M18	Const.No.62 ~ 66, 111,112 & 116
61 -2	46750 71700	B	Control panel	始動盤	1	M108	Const.No.62 ~ 66, 111,112 & 116
62	46140 04702		Magnetic sw.	電磁開閉器	1		
62 -1	46140 07500	B	Magnetic sw.	電磁開閉器	1	M13	
64	44311 38700		Terminal plate	端子台	1		
66	44490 44120		Wiring harness	ワイヤーネズ	1		
66 -1	44490 06430	B	Wiring harness	ワイヤーネズ	1	M18	
66 -2	44490 30430	B	Wiring harness	ワイヤーネズ	1	M108	
	44243 04600		Holder	ホルダ	2		
67	46470 46801		Box	ボックス	1		
	02401 26012		Screw	スクリュ	4		
69	03407 67208		Seal rubber	シール ラバ	1		
70	46879 12801		Controller complete	コントロー コンプ リート	1		
70 -1	46879 12202	A	Controller complete	コントロー コンプ リート	1	M16	
71	46870 17300		Controller	コントロー	1		
71 -1	46870 15801	A	Controller	コントロー	1	M16	
	02345 64012		Screw	スクリュ	4		
	03115 02004		Spring washer	スプリング ワッシャ	4		
	03116 12004		Plain washer	プレーン ワッシャ	4		
111	46942 05900		Transformer	変圧器	1		
112	46942 06000		Transformer	変圧器	1		
116	46412 02000		Connector	コネクタ	1		



SPECIAL SPECIFICATIONS

SS4 - 00 WITHOUT AIR DRYER (400/440V) TYPE

見出番号 Ref.NO.	部品番号 Part NO.	互換性 Inter- change ability	部 品 名 称 Part Name	数量 Q'ty	変 更 C/H	備 考 Remarks
-----------------	------------------	------------------------------------	----------------------	------------	------------	----------------

§ 39 - 00 NAME PLATE

Please refer to page SS1-1

§ 51 - 00 FRAME & BONNET

refer to page
51-1

28	52400 14010		Side cover	サイド カバ -	1	
35	52380 04700		Cover	カバ -	1	
38	52640 02300		Bolt	ボルト	2	
	45214 01200		Washer	ワッシャ	2	
40	52300 32010		Top cover	トップ カバ -	1	
40 -1	52300 46410	B	Top cover	トップ カバ -	1	M11
	02401 26040		Screw	スクリュ	4	

§ 52 - 00 LINING

Please refer to page SS1-2

SPECIAL SPECIFICATIONS

SS5 - 00 INVERTER TYPE

見出番号 Ref.NO.	部品番号 Part NO.	互換性 Inter- change ability	部 品 名 称 Part Name	数量 Q'ty	変 更 C/H	備 考 Remarks
			§ 21 - 00 AIR END & INTAKE			0.69MPa 0.83MPa refer to page 21-1
	21000 00112		COMPRESSION GROUP コンプレッショングループ			Const.No.1 ~ 30
	21000 10512	B	COMPRESSION GROUP コンプレッショングループ			M21-2 Const.No.2 ~ 30
	21000 10710	D	COMPRESSION GROUP コンプレッショングループ			M21-2 Const.No.1
1	21201 33200		Cylinder シリンダ	1		
1 -1	21201 35300	B	Cylinder シリンダ	1	M10	
1 -2	21201 37100	B	Cylinder シリンダ	1	M17-1	
1 -3	21201 38600	A	Cylinder シリンダ	1	M21-2	
			§ 31 - 00 MOUNTING & MOTOR			refer to page 31-1
21	38490 22100		Cooling fan ケーリング ファン	1		
22	45207 07400		Shaft シャフト	1		
41	45101 78800		Motor モータ	1		Incl.Bearing
	21472 09400		Bearing(6309UU) ベアリング	1		(V-pulley side)
	21472 09300		Bearing(6307UU) ベアリング	1		
	03424 80018		Clip クリップ	1		
	02138 12045		Bolt ボルト	4		
	03116 12012		Plain washer プレーン ワッシャ	4		
	02912 08012		Nut ナット	4		
	03115 02012		Spring washer スプリング ワッシャ	4		
41 -1	45101 84301	B	Motor モータ	1	M11	Incl.Bearing
	21472 08900	B	Bearing(6310UUC3) ベアリング	1	M11	(V-pulley side)
	21472 11200	B	Bearing(6208UUC3) ベアリング	1	M11	
	21472 11200	C	Bearing(6208UUC3) ベアリング	1	M20-1	
	21472 13700	D	Bearing(6308UUC3) ベアリング	1	M20-1	
	37181 03600	B	Clip クリップ	1	M11	
	02138 12045		Bolt ボルト	4		
	02915 00012	B	Hexagon flange nut フランジ付ナット	4	M11	
42	45230 16400		Bracket ブラケット	1		
	52923 15900	C	Lining ライニング	1	M11	
42 -1	45230 19500	B	Bracket ブラケット	1	M11	
42 -2	45230 24900	B	Bracket ブラケット	1	M151	
47	02138 10050		Bolt ボルト	4		
47 -1	02138 10060	B	Bolt ボルト	4	M151	
	03115 02010		Spring washer スプリング ワッシャ	4		
	45216 03100		Collar カラー	2		
81	45203 25800		V-pulley Vプーリ	1		STD.
81	45203 27300		V-pulley Vプーリ	1		
83	45221 11300		V-belt (10PK1320) Vベルト	1		STD.
83	45221 12400		V-belt (10PK1280) Vベルト	1		

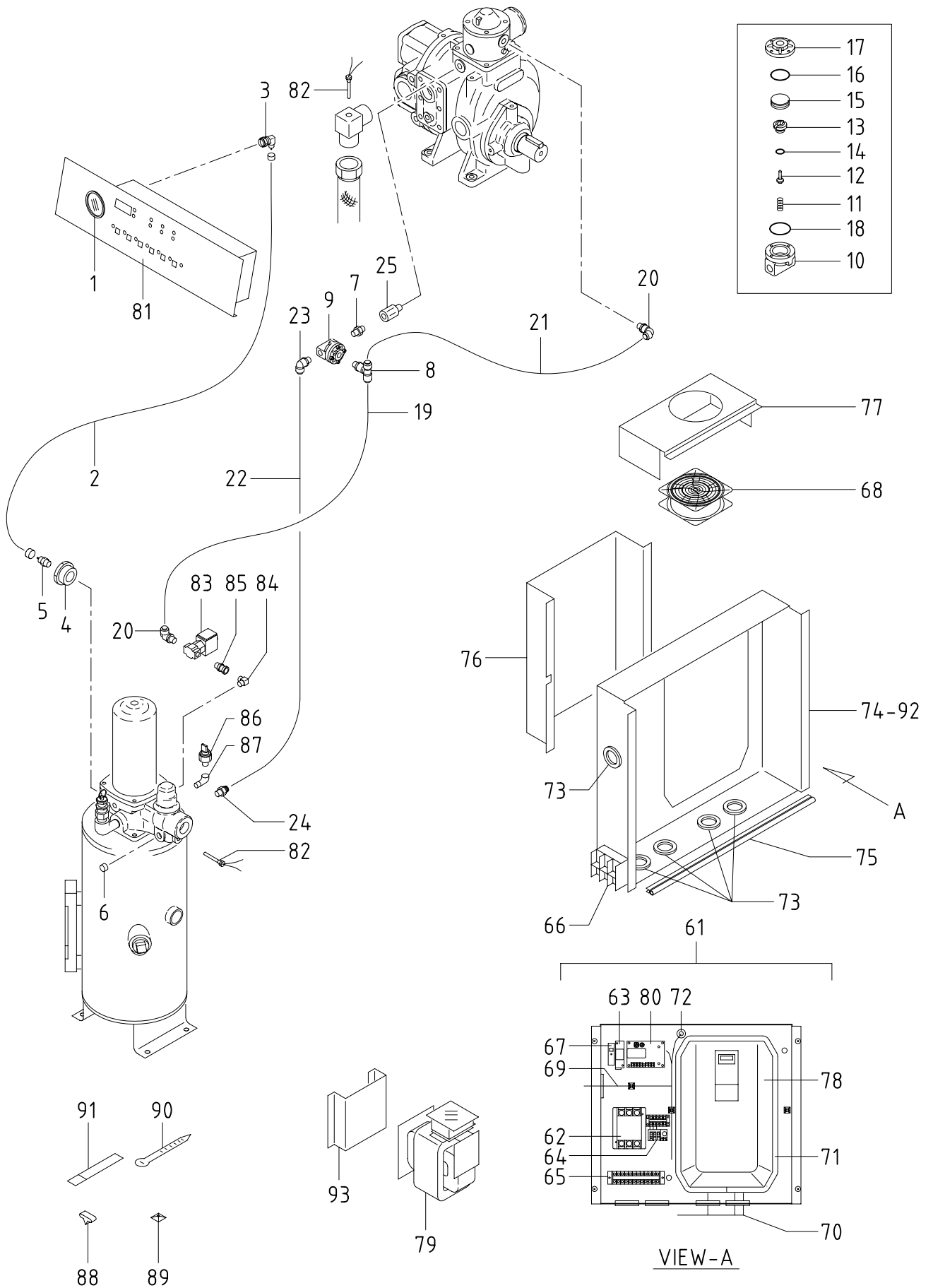
SPECIAL SPECIFICATIONS

SS5 - 00 INVERTER TYPE

見出番号 Ref.NO.	部品番号 Part NO.	互换性 Inter- change ability	部 品 名 称 Part Name	数量 Q'ty	变 更 C/H	備 考 Remarks
			§ 33 - 00 RECEIVER, SEPARATOR, SERVICE, HEADER & COOLING			0.69MPa 0.83MPa refer to page 33-1
60	35200 06001		Safety valve ass'y 安全弁	1		STD.
60 -1	35200 13900	A	Safety valve ass'y 安全弁	1	M11	STD.
60	35200 06101		Safety valve ass'y 安全弁	1		
60 -1	35200 15200	A	Safety valve ass'y 安全弁	1	M11	

SPECIAL SPECIFICATIONS

SS5 - 00 INVERTER TYPE



SPECIAL SPECIFICATIONS

SS5 - 00 INVERTER TYPE

見出番号 Ref.NO.	部品番号 Part NO.	互換性 Inter- change ability	部 品 名 称 Part Name	数量 Q'ty	変 更 C/H	備 考 Remarks
	36 - 00		CONTROL GROUP			コントロール グループ
1	36141 14300		Gauge(air press.)	1		圧力計
1 -1	36141 15501	A	Gauge(air press.)	1	M11-1	圧力計
1 -2	36141 16000	A	Gauge(air press.)	1	M12	圧力計
1 -3	36141 15502	A	Gauge(air press.)	1	M21-1	圧力計
2	03840 15061		Nylon tube (w/n)	1		ナット付ナイロンチューブ
3	36152 02500		Bushing	1		ブッシング
4	03732 00602		Bush	1		ブッシュ
5	03734 20015		Nipple	1		ニップル
6	03620 60002		Plug	1		プラグ
7	03728 02078		Pipe	1		パイプ
7 -1	03731 44002	B	Nipple	1	M 8	ニップル
8	03734 66020		Tee nipple	1		チーニップル
9	36600 03500		Auto-relief valve ass'y	1		オートレリーフバルブ Const.No.10~18
10	36610 00400		Body	1		ボディ
11	22144 10600		Spring	1		スプリング
12	36429 00800		Needle valve	1		ニードルバルブ
13	36428 00700		Valve seat	1		バルブシート
14	03402 25008		O-ring	1		O-リング
15	36623 00800		Piston	1		ピストン
16	03402 25021		O-ring	1		O-リング
17	36621 01400		Cover	1		カバー
	02280 04012		Socket bolt	4		ソケットボルト
	03115 30004		Lock washer	4		ロックワッシャ
18	21221 02100		O-ring	1		O-リング
19	03890 20052		Nylon tube	1		ナイロンチューブ
20	03734 65020		Nipple elbow	2		ニップルエルボ
21	03890 20018		Nylon tube	1		ナイロンチューブ
22	03890 30028		Nylon tube	1		ナイロンチューブ
23	03734 65028		Nipple elbow	1		ニップルエルボ
24	03734 64028		Nipple	1		ニップル
25	37189 30000	D	Bushing	1	M 8	ブッシング
25 -1	37189 33500	B	Bushing	1	M125	ブッシング
	46 - 00		ELECTRIC GROUP			エレクトリック グループ
61	46750 44800		Control panel	1		始動盤 Const.No.62~73
61 -1	46750 49200	B	Control panel	1	M11	始動盤 Const.No.62~65 & 67~73
61 -2	46750 60900	B	Control panel	1	M18	始動盤 Const.No.62~65 & 67~73
61 -3	46750 72100	B	Control panel	1	M108	始動盤 Const.No.62~65 & 67~73
62	46131 22000		Contactore	1		電磁接触器
63	46177 06000		Relay	1		リレ
64	46140 06200		Magnetic sw.	1		電磁開閉器

SPECIAL SPECIFICATIONS

SS5 - 00 INVERTER TYPE

見出番号 Ref.NO.	部品番号 Part NO.	互換性 Inter- change ability	部 品 名 称 Part Name		数量 Q'ty	変 更 C/H	備 考 Remarks
							0.69MPa 0.83MPa
65	44311 35200		Terminal plate	端子台	1		
65 -1	44311 46100	B	Terminal plate	端子台	1	M11	
66	44311 12000	C	Terminal plate	端子台	1	M11	
67	46933 02700		Fuse holder	ヒューズ ホルダ	1		
	46934 03000		Fuse (5A)	ヒューズ	1		
68	38490 22300		Cooling fan	クーリング ファン	1		
	02345 64050		Screw	スクリュ	4		
	02912 08004		Nut	ナット	4		
	03115 02004		Spling washer	スプリング ワッシャ	4		
	03116 12004		Plain washer	プレーン ワッシャ	4		
69	44490 44820		Wiring harness	ワイヤハーネス	1		
69 -1	44490 70020	B	Wiring harness	ワイヤハーネス	1	M11	
69 -2	44490 06930	B	Wiring harness	ワイヤハーネス	1	M18	
69 -3	44490 30530	B	Wiring harness	ワイヤハーネス	1	M108	
	44243 04600		Holder	ホルダ	4		
70	44550 07600		Cable kit	ケーブル キット	1		
70 -1	44550 10300	B	Cable kit	ケーブル キット	1	M11	
	44243 05500		Holder	ホルダ	2		
71	03407 67207		Seal rubber	シール ラバ -	1		
72	03403 00162		Grommet	グロメット	1		
73	03403 00512		Grommet	グロメット	5		
74	46470 46402		Box	ボックス	1		
	02401 26012		Screw	スクリュ	4		
75	03407 67208		Seal rubber	シール ラバ -	1		
76	46450 58000		Bracket	ブラケット	1		
	02401 26012		Screw	スクリュ	4		
77	38540 08700		Bracket	ブラケット	1		
	02709 00410		Topping screw	タッピング スクリュ	4		
78	46879 19100		Controller complete (Incl.Cooling fan & Condenser)	インバータ	1		STD.
78	46879 17500		Controller complete (Incl.Cooling fan & Condenser)	インバータ	1		
78 -1	46879 18900	A	Controller complete (Incl.Cooling fan & Condenser)	インバータ	1	M11	
	38490 23800		Cooling fan	クーリング ファン	2		
	46947 01800		Condenser	コンデンサ	2		
	02912 08008		Nut	ナット	4		
	03115 02008		Spling washer	スプリング ワッシャ	4		
	03116 12008		Plain washer	プレーン ワッシャ	4		
79	46927 04100		Reactor	リアクタ	1		
	02248 06016	C	Bolt (w/w)	ワッシャ付ボルト	4	M11	
	02201 06016	D	Flange bolt	フランジ 付ボルト	4	M11	
	02915 00006		Hexagon flange nut	フランジ 付ナット	4		

SPECIAL SPECIFICATIONS

SS5 - 00 INVERTER TYPE

見出番号 Ref.NO.	部品番号 Part NO.	互換性 Inter- change ability	部 品 名 称 Part Name		数量 Q'ty	変 更 C/H	備 考 Remarks
80	46870 13500		Controller	コントローラ	1		
80 -1	46870 20000	A	Controller	コントローラ	1	M11	
81	46879 09803		Controller complete	コントローラ コンプリート	1		
	02345 64012	C	Screw	スクリュー	4	M11	
	03115 02004	C	Spring washer	スプリング ワッシャー	4	M11	
	03116 12004	C	Plain washer	プレーン ワッシャー	4	M11	
	02709 00410	D	Tapping screw	タッピング スクリュー	4	M11	
82	44364 00700		Thermo sensor	サーモ センサ	2		
83	46811 12000		Solenoid valve	電磁弁	1		
	46860 00800		Service parts	サービス パーツ	1		
	06530 90002		Insulating cap	インシュレーティング キャップ	1		
84	03734 44002		Nipple elbow	ニップル エルボ	1		
85	86183 01500		Joint	ジョイント	1		
86	44328 13800		Pressure switch	圧力スイッチ	1		
86 -1	44328 18000	A	Pressure switch	圧力スイッチ	1	M11	
86 -2	44328 20600	B	Pressure switch	圧力スイッチ	1	M108	
87	03731 21002		Elbow	エルボ	1		
88	44243 05500		Holder	ホルダ	3		
88 -1	44243 05500	Q	Holder	ホルダ	7	M11	
89	44243 04600	C	Holder	ホルダ	2	M11	
90	03425 00001		Vinyl clip	ビニール クリップ	15		
91	03424 80101		Clip	クリップ	1		
92	02201 08012	D	Flange bolt	フランジ 付ボルト	1	M11	
93	46450 78600	D	Bracket	ブラケット	1	M19	
	02201 06016	D	Flange bolt	フランジ 付ボルト	4	M19	

SPECIAL SPECIFICATIONS

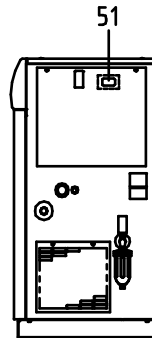
SS5 - 00 INVERTER TYPE

見出番号 Ref.NO.	部品番号 Part NO.	互換性 Inter- change ability	部 品 名 称 Part Name	数量 Q'ty	変 更 C/H	備 考 Remarks
-----------------	------------------	------------------------------------	----------------------	------------	------------	----------------

§ 39 - 00 NAME PLATE

refer to page
39-1

	39600 03020		Instruction book	取扱説明書		
	39600 29122	B	Instruction book	取扱説明書		M14
4	39178 86810		Plate(SAS15VD AIRMAN)	プレート	1	
7	39178 69310		Plate (SC,Screw Compressor -inverter-)	プレート	1	
51	39178 82810		Plate(seal)	プレート	1	



§ 51 - 00 FRAME & BONNET

refer to page
51-1

22	02248 06016		Bolt (w/w)	ワッシャ付ボルト	11	
22 -1	02401 26016	B	Flange bolt	フランジ付ボルト	10	M11
28	52400 10810		Side cover	サイドカバー	1	
28 -1	52400 47510	B	Side cover	サイドカバー	1	M19
35	52380 04300		Cover	カバー	1	
47	52100 60510		Cover	カバー	1	
47 -1	52100 86810	B	Cover	カバー	1	M11
47 -2	52100 99810	B	Cover	カバー	1	M15
49	52728 82600		Cushion rubber	クッションラバー	1	
88	38540 08402		Bracket	ブラケット	1	
88 -1	38540 10902	B	Bracket	ブラケット	1	M11
88 -2	38540 13600	B	Bracket	ブラケット	1	M19
89	03407 44055		Seal rubber	シールラバー	1	

§ 52 - 00 LINING

refer to page
52-1

	52900 07210		URETHANE FOAM KIT	ウレタンフォームキット		Const.No.1~11
	52900 22310	B	URETHANE FOAM KIT	ウレタンフォームキット	M11	Const.No.1~3 & 5~9
9	52959 44340		Lining(front cover)	ライニング	1	
9 -1	52959 96230	B	Lining	ライニング	1	M11
101	52968 02800		Lining(door)	ライニング	1	
101 -1	52968 07000	B	Lining	ライニング	1	M11
101 -2	52968 08500	B	Lining	ライニング	1	M22-1
101 -3	52968 08600	B	Lining	ライニング	1	M15

SPECIAL SPECIFICATIONS

SS5 - 01 INVERTER (WITHOUT AIR DRYER) TYPE

見出番号 Ref.NO.	部品番号 Part NO.	互換性 Inter- change ability	部 品 名 称 Part Name	数量 Q'ty	変 更 C/H	備 考 Remarks
-----------------	------------------	------------------------------------	----------------------	------------	------------	----------------

§ 21 - 00 AIR & INTAKE

Please refer to page SS5-1

§ 31 - 00 MOUNTING & MOTOR

Please refer to page SS5-1

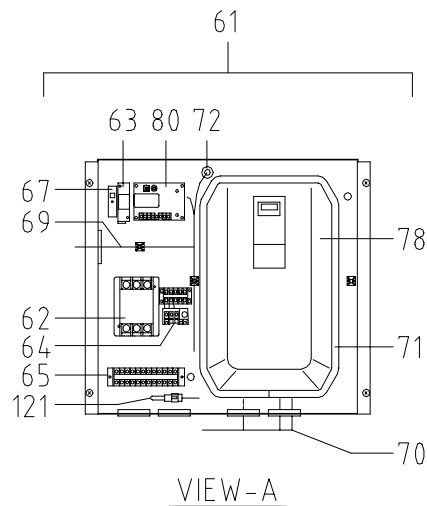
§ 33 - 00 RECEIVER, SEPARATOR,
SERVICE HEADER & COOLING

Please refer to page SS1-1 & SS5-2

§ 36 - 00 AIR LINE & ELECTRIC

refer to page
SS5-3

61	46750 45000		Control panel	始動盤	1		Const.No.62 ~ 73 & 121
61 -1	46750 49300	B	Control panel	始動盤	1	M11	Const.No.62 ~ 65, 67 ~ 73 & 121
61 -2	46750 61000	B	Control panel	始動盤	1	M18	Const.No.62 ~ 65, 67 ~ 73 & 121
61 -3	46750 72200	B	Control panel	始動盤	1	M108	Const.No.62 ~ 65, 67 ~ 73 & 121
81	46879 13501		Controller complete	コントローラ コンプレット	1		67 ~ 73 & 121
81 -1	46879 09803	A	Controller complete	コントローラ コンプレット	1	M21-3	
	02345 64012		Screw	スクリュー	4		
	03115 02004		Spring washer	スプリング ワッシャ	4		
	03116 12004		Plain washer	プレーン ワッシャ	4		
91	03424 80101		Clip	クリップ	1		
121	46412 02000		Connector	コネクタ	1		



SPECIAL SPECIFICATIONS

SS5 - 01 INVERTER (WITHOUT AIR DRYER) TYPE

見出番号 Ref.NO.	部品番号 Part NO.	互換性 Inter- change ability	部 品 名 称 Part Name	数量 Q'ty	変 更 C/H	備 考 Remarks
			§ 39 - 00 NAME PLATE	refer to page 39-1 & SS5-7		
4	39178 87010		Plate(SAS15V AIRMAN)プレート	1		
10	39176 30900		Plate(warning,V-belt)プレート	1		
10 -1	39176 75000	Z	Plate (caution,rotation)プレート	2	M14	(spear:1)
23	39173 00400	D	Plate,complete (Const.No.9,10,12,21 & 22)プレート(1セット)	1	M14	
	39176 75100	X	Plate (caution,compressed air)プレート	1	M14	
	39176 75200	X	Plate(No lifting)プレート	1	M14	
	39176 75300	X	Plate (caution,compressed air)プレート	1	M14	
			§ 51 - 00 FRAME & BONNET	refer to page 51-1 & SS5-7		
28	52400 14010		Side cover サイド カバ -	1		
38	52640 02300		Bolt ボルト	2		
	45214 01200		Washer ワッシャ	2		
			§ 52 - 00 LINING	refer to page 52-1		
	52900 07410		URETHANE FOAM KIT ウレタン フォーム キット			Const.No.1~9
	52900 22310	B	URETHANE FOAM KIT ウレタン フォーム キット	M11		Const.No.1~3 & 5~9
9	52959 44340		Lining(front cover)ライニング	1		
9 -1	52959 96230	B	Lining ライニング	1	M11	
101	52968 02800		Lining(door)ライニング	1		
101 -1	52968 07000	B	Lining ライニング	1	M11	
101 -2	52968 08500	B	Lining ライニング	1	M22-1	
101 -3	52968 08600	B	Lining ライニング	1	M15	

I N D E X

PART NO.	PAGE	REF.NO.	PART NO.	PAGE	REF.NO.	PART NO.	PAGE	REF.NO.
02135 08025	31 - 2	23	02248 06016	SS5- 5	79	02709 00410	SS5- 5	77
02135 08030	33 - 2	31	02248 06016	SS5- 7	22	02709 00410	SS5- 6	81
02138 08030	37 - 2	1	02248 08012	21 - 3	91-1	02710 00616	51 - 2	2
02138 08030	37 - 2	1-2	02248 08016	21 - 3	91-1	02912 08003	51 - 4	53
02138 08035	37 - 2	1	02248 08016	37 - 2	5	02912 08003	51 - 4	53-1
02138 08060	21 - 3	97	02248 08016	SS1- 1	94	02912 08004	SS5- 5	68
02138 10040	31 - 3	47	02248 08025	31 - 2	1	02912 08006	SS3- 2	113
02138 10050	31 - 3	47-1	02248 08025	33 - 2	1-2	02912 08008	31 - 3	82
02138 10050	SS2- 1	47	02248 08030	33 - 2	1-2	02912 08008	SS5- 5	78-1
02138 10050	SS5- 1	47	02248 10020	37 - 2	4-2	02912 08010	31 - 2	1
02138 10060	SS2- 1	47-1	02249 08035	33 - 3	94-1	02912 08010	31 - 3	52
02138 10060	SS5- 1	47-1	02270 04012	36 - 2	17	02912 08010	31 - 3	52-2
02138 12045	31 - 2	41	02280 04012	SS5- 4	17	02912 08012	31 - 2	41
02138 12045	31 - 2	41-1	02280 08025	21 - 2	6	02912 08012	SS3- 1	41
02138 12045	SS3- 1	41	02280 08030	21 - 2	12-1	02912 08012	SS5- 1	41
02138 12045	SS3- 1	41-1	02280 08030	21 - 2	19	02912 08016	31 - 3	44
02138 12045	SS5- 1	41	02280 08030	21 - 3	25	02912 09003	36 - 3	72
02138 12045	SS5- 1	41-1	02280 08030	21 - 3	61-1	02914 60008	22 - 1	8
02138 16040	31 - 3	43-1	02280 08030	22 - 1	4	02914 60012	31 - 2	25
02138 20070	31 - 3	43-2	02280 08045	21 - 2	12-1	02915 00006	51 - 2	25-2
02162 08040	33 - 2	37	02280 08080	21 - 2	12-1	02915 00006	SS3- 2	113
02201 06016	31 - 3	46-1	02280 10030	21 - 2	2	02915 00006	SS5- 5	79
02201 06016	33 - 3	92-1	02280 10030	21 - 3	30	02915 00010	31 - 2	1
02201 06016	51 - 2	22-3	02282 10035	31 - 4	86	02915 00012	31 - 2	41-1
02201 06016	51 - 2	24-3	02305 63012	51 - 4	53	02915 00012	SS3- 1	41-1
02201 06016	51 - 4	83-1	02305 63012	51 - 4	53-1	02915 00012	SS5- 1	41-1
02201 06016	51 - 4	93	02345 23012	36 - 3	72	03115 02004	36 - 3	71
02201 06016	SS3- 2	113	02345 64012	36 - 3	71	03115 02004	51 - 4	55
02201 06016	SS3- 2	114	02345 64012	SS1- 1	71-1	03115 02004	SS1- 1	71-1
02201 06016	SS5- 5	79	02345 64012	SS4- 1	71-1	03115 02004	SS4- 1	71-1
02201 06016	SS5- 6	93	02345 64012	SS5- 6	81	03115 02004	SS5- 5	68
02201 08012	36 - 4	83	02345 64012	SS5- 8	81-1	03115 02004	SS5- 6	81
02201 08012	36 - 4	83-1	02345 64016	51 - 4	55	03115 02004	SS5- 8	81-1
02201 08012	SS5- 6	92	02345 64050	SS5- 5	68	03115 02008	21 - 3	97
02201 08020	31 - 2	1	02401 26012	36 - 3	67-1	03115 02008	33 - 2	31
02201 08020	37 - 2	5	02401 26012	51 - 3	32	03115 02008	33 - 2	37
02201 08020	SS1- 1	94-1	02401 26012	51 - 3	50	03115 02008	37 - 2	1
02201 10020	37 - 2	4-2	02401 26012	SS3- 2	67	03115 02008	37 - 2	1-2
02248 06016	31 - 3	46-1	02401 26012	SS4- 1	67	03115 02008	SS5- 5	78-1
02248 06016	33 - 3	92-1	02401 26012	SS5- 5	74	03115 02010	31 - 2	1
02248 06016	51 - 2	22	02401 26012	SS5- 5	76	03115 02010	31 - 3	47-1
02248 06016	51 - 2	22-1	02401 26016	51 - 3	50-1	03115 02010	SS2- 1	47-1
02248 06016	51 - 2	22-2	02401 26016	51 - 4	54-1	03115 02010	SS5- 1	47-1
02248 06016	51 - 2	24-2	02401 26016	SS5- 7	22-1	03115 02012	31 - 2	41
02248 06016	51 - 4	54	02401 26040	51 - 3	40-2	03115 02012	SS3- 1	41
02248 06016	51 - 4	83	02401 26040	SS1- 1	40-2	03115 02012	SS5- 1	41
02248 06016	51 - 4	93	02401 26040	SS4- 2	40-1	03115 02016	31 - 3	43-1
02248 06016	51 - 4	93	02401 26050	51 - 3	32-2	03115 02020	31 - 3	43-2
02248 06016	SS3- 2	113	02620 08032	31 - 3	82	03115 03003	36 - 3	72
02248 06016	SS3- 2	114	02709 00410	36 - 3	71	03115 30004	SS5- 4	17

I N D E X

PART NO.	PAGE	REF.NO.	PART NO.	PAGE	REF.NO.	PART NO.	PAGE	REF.NO.
03115 30008	21 - 3	25	03402 25021	36 - 2	16	03407 67208	SS3- 2	69
03115 30008	21 - 3	61-1	03402 25021	SS5- 4	16	03407 67208	SS4- 1	69
03115 30008	31 - 2	23	03402 25024	37 - 2	2-1	03407 67208	SS5- 5	75
03115 30010	21 - 3	30	03402 25024	37 - 3	25-1	03407 67216	51 - 4	84
03115 30010	31 - 4	86	03402 25024	37 - 3	26-1	03407 67217	36 - 3	69
03115 40008	21 - 2	19	03402 25024	37 - 3	31-1	03407 67224	51 - 2	24-3
03115 40008	22 - 1	4	03402 25024	37 - 4	33-1	03407 67408	51 - 4	52
03115 40010	21 - 2	2	03402 25030	33 - 2	3	03407 67412	51 - 3	51
03116 12003	51 - 4	53	03402 25038	33 - 2	7-1	03413 10020	21 - 3	26
03116 12003	51 - 4	53-1	03402 25038	33 - 2	8-1	03413 20052	21 - 3	27
03116 12004	36 - 3	71	03402 25042	33 - 3	56	03413 30150	31 - 3	45
03116 12004	51 - 4	55	03402 25045	37 - 2	1-2	03424 80018	31 - 2	41
03116 12004	SS1- 1	71-1	03402 25090	33 - 2	32	03424 80018	SS3- 1	41
03116 12004	SS4- 1	71-1	03403 00162	SS5- 5	72	03424 80018	SS5- 1	41
03116 12004	SS5- 5	68	03403 00252	51 - 3	34	03424 80101	36 - 4	82
03116 12004	SS5- 6	81	03403 00512	36 - 3	68	03424 80101	SS5- 6	91
03116 12004	SS5- 8	81-1	03403 00512	51 - 3	33	03424 80101	SS5- 8	91
03116 12006	51 - 2	2	03403 00512	51 - 4	91	03425 00001	36 - 4	81
03116 12006	SS3- 2	113	03403 00512	SS5- 5	73	03425 00001	SS5- 6	90
03116 12008	21 - 3	97	03407 44026	33 - 3	101	03425 00005	31 - 3	51
03116 12008	22 - 1	4	03407 44032	33 - 3	102	03511 20070	21 - 3	100
03116 12008	33 - 2	1-2	03407 44032	51 - 4	52-1	03511 20080	21 - 3	99
03116 12008	SS5- 5	78-1	03407 44037	51 - 3	51-1	03620 41002	33 - 3	91
03116 12010	31 - 2	1	03407 44055	51 - 4	89-1	03620 41002	37 - 2	11-1
03116 12012	31 - 2	41	03407 44055	SS5- 7	89	03620 41002	37 - 2	11-2
03116 12012	SS3- 1	41	03407 64324	51 - 3	39-1	03620 41004	33 - 2	9
03116 12012	SS5- 1	41	03407 64528	33 - 3	100	03620 41004	33 - 2	9-1
03116 12016	31 - 3	43-1	03407 64813	33 - 3	93	03620 60001	21 - 2	9
03116 12020	31 - 3	43-2	03407 64816	33 - 3	93-1	03620 60001	21 - 2	9-1
03116 18003	36 - 3	72	03407 66314	51 - 3	46-1	03620 60001	22 - 1	16
03116 30008	37 - 2	1	03407 66705	51 - 4	92	03620 60002	21 - 2	8
03116 30008	37 - 2	1-2	03407 66801	51 - 4	85	03620 60002	21 - 2	8-1
03266 05012	51 - 2	25	03407 66802	51 - 2	23-2	03620 60002	36 - 2	7
03266 05012	51 - 2	25-1	03407 66810	51 - 3	48	03620 60002	SS5- 4	6
03307 12050	31 - 4	85	03407 66826	51 - 4	86	03620 60003	21 - 2	14
03308 08025	31 - 2	24	03407 66833	51 - 2	24-2	03620 60008	21 - 2	10
03316 10025	21 - 2	13	03407 66848	51 - 3	48-1	03719 06150	33 - 2	33
03317 03006	21 - 2	5	03407 66849	51 - 2	24-3	03728 02078	36 - 2	19
03317 08025	51 - 2	1-2	03407 66850	51 - 3	46	03728 02078	SS5- 4	7
03317 08025	51 - 2	1-2	03407 66913	51 - 3	39-2	03728 02120	37 - 2	11
03402 15085	21 - 2	16	03407 66917	51 - 4	89	03730 04130	33 - 3	96
03402 15105	33 - 2	36	03407 66922	51 - 3	41	03731 20002	37 - 3	12
03402 25008	36 - 2	14	03407 66926	51 - 4	90	03731 20008	33 - 3	63
03402 25008	SS5- 4	14	03407 66931	51 - 4	90-1	03731 21002	36 - 3	78
03402 25009	22 - 1	9	03407 66931	51 - 4	90-2	03731 21002	37 - 2	6
03402 25010	33 - 2	4	03407 66932	51 - 3	42	03731 21002	SS5- 6	87
03402 25010	33 - 2	5	03407 66933	51 - 3	39	03731 21004	33 - 3	95
03402 25014	21 - 2	11	03407 66948	51 - 4	56	03731 21006	37 - 2	3
03402 25016	21 - 2	11-1	03407 66949	51 - 3	41-1	03731 21006	37 - 3	29
03402 25020	33 - 2	55	03407 67207	SS5- 5	71	03731 21012	33 - 2	8

I N D E X

PART NO.	PAGE	REF.NO.	PART NO.	PAGE	REF.NO.	PART NO.	PAGE	REF.NO.
03731 22001	33 - 3	59	03734 71080	SS1- 1	62	21468 12100	21 - 3	30
03731 28004	33 - 3	95-1	03734 75060	37 - 4	33-1	21468 13000	31 - 4	86
03731 44002	36 - 2	19-1	03734 76060	37 - 3	25-1	21470 14300	21 - 3	29
03731 44002	SS5- 4	7-1	03734 76060	37 - 3	26-1	21470 14800	21 - 3	24
03731 44004	33 - 3	98	03735 13004	33 - 3	97	21472 08900	31 - 2	41-1
03731 44006	37 - 2	2	03840 15061	36 - 2	2	21472 08900	SS3- 1	41-1
03732 00201	37 - 3	16	03840 15061	SS5- 4	2	21472 08900	SS5- 1	41-1
03732 00602	36 - 2	4	03841 20036	37 - 3	14-2	21472 09300	31 - 2	41
03732 00602	SS5- 4	4	03841 20041	37 - 3	22	21472 09300	SS3- 1	41
03734 20015	36 - 2	5	03841 20042	37 - 3	14-3	21472 09300	SS5- 1	41
03734 20015	SS5- 4	5	03851 20063	37 - 3	19	21472 09400	31 - 2	41
03734 20020	37 - 3	15-3	03851 20070	37 - 3	19-1	21472 09400	SS3- 1	41
03734 20020	37 - 3	16-2	03890 20018	36 - 2	25	21472 09400	SS5- 1	41
03734 20020	37 - 3	16-4	03890 20018	SS5- 4	21	21472 11200	31 - 2	41-1
03734 20201	37 - 3	15-2	03890 20031	36 - 2	23	21472 11200	31 - 2	41-1
03734 20201	37 - 3	16-3	03890 20046	36 - 2	20	21472 11200	SS3- 1	41-1
03734 21201	37 - 3	23	03890 20052	SS5- 4	19	21472 11200	SS3- 1	41-1
03734 26021	37 - 3	20	03890 30026	36 - 2	26	21472 11200	SS5- 1	41-1
03734 44002	36 - 3	75	03890 30028	SS5- 4	22	21472 11200	SS5- 1	41-1
03734 44002	SS5- 6	84	03890 30029	36 - 2	26-1	21472 13700	31 - 2	41-1
03734 44006	37 - 3	31	06530 90002	36 - 3	74	21472 13700	SS3- 1	41-1
03734 52010	37 - 3	15-1	06530 90002	SS5- 6	83	21472 13700	SS5- 1	41-1
03734 52012	37 - 3	15	21118 12700	21 - 2	6	22100 34900	21 - 3	61
03734 52021	37 - 3	16-1	21201 29800	21 - 2	1	22100 35200	21 - 3	61-1
03734 64020	36 - 2	24	21201 33200	SS5- 1	1	22111 23200	22 - 1	1
03734 64028	36 - 2	28	21201 35200	21 - 2	1-1	22112 05800	21 - 3	62
03734 64028	SS5- 4	24	21201 35300	SS5- 1	1-1	22112 07702	21 - 3	62-1
03734 65020	36 - 2	21	21201 37000	21 - 2	1-2	22123 02400	22 - 1	15
03734 65020	SS5- 4	20	21201 37100	SS5- 1	1-2	22123 03000	22 - 1	15-1
03734 65028	36 - 2	27	21201 38500	21 - 2	1-3	22124 05900	22 - 1	4
03734 65028	SS5- 4	23	21201 38600	SS5- 1	1-3	22141 03200	22 - 1	2
03734 66020	36 - 2	22	21203 15601	21 - 2	2	22142 02701	22 - 1	3
03734 66020	SS5- 4	8	21204 11400	21 - 2	3	22143 00602	22 - 1	6
03734 70010	37 - 3	18	21204 13801	21 - 2	3-1	22144 03400	22 - 1	13
03734 70011	37 - 3	18-1	21217 23101	21 - 2	12	22144 07500	33 - 2	54
03734 70021	37 - 3	13	21217 30201	21 - 2	12-1	22144 07600	22 - 1	12
03734 70021	37 - 4	32	21218 21701	21 - 2	17	22144 10600	36 - 2	11
03734 70022	37 - 3	13-1	21218 21801	21 - 2	15	22144 10600	SS5- 4	11
03734 70022	37 - 3	13-2	21221 02100	36 - 2	18	22150 07500	22 - 1	10
03734 70022	37 - 4	32-1	21221 02100	SS5- 4	18	22153 02000	22 - 1	5
03734 70060	37 - 3	25	21224 02800	31 - 3	45	22163 00200	22 - 1	14
03734 70060	37 - 4	33	21406 28700	21 - 3	28	22200 07400	37 - 2	7
03734 70080	33 - 3	58	21406 31100	21 - 3	22	22314 02101	21 - 2	18
03734 70080	33 - 3	62	21440 05102	21 - 2	4	23124 08700	22 - 1	11
03734 70080	33 - 3	64	21461 25500	21 - 2	20	31120 08900	31 - 2	2
03734 70080	SS1- 1	62-1	21461 32600	21 - 2	20-1	31120 12300	31 - 3	43-1
03734 70080	SS1- 1	64	21462 18400	21 - 2	21	31130 07000	31 - 2	1
03734 71060	37 - 3	26	21462 24100	21 - 2	21-1	31130 19800	33 - 2	10
03734 71080	33 - 3	62-1	21463 10500	21 - 3	23	32100 36500	21 - 3	91
03734 71080	33 - 3	64-1	21468 01500	21 - 3	25	32100 40600	21 - 3	91-1

I N D E X

PART NO.	PAGE	REF.NO.	PART NO.	PAGE	REF.NO.	PART NO.	PAGE	REF.NO.			
32142	09900	21 - 3	94	36429	00800	36 - 2	12	37215	01400	37 - 2	1
32143	11500	21 - 3	93	36429	00800	SS5- 4	12	37215	02700	37 - 2	1-2
32148	02300	21 - 3	96	36435	00701	22 - 1	7	37221	00300	37 - 2	1
32148	03000	21 - 3	96-1	36437	01900	36 - 2	6	37231	02100	37 - 2	1
32151	01400	21 - 3	95	36580	00200	37 - 2	9	37231	02100	37 - 2	1-2
32163	06302	51 - 3	37	36600	03500	SS5- 4	9	37251	15401	37 - 3	17
32163	06401	51 - 2	27	36600	03501	36 - 2	9	37251	16300	37 - 3	17-1
32163	08601	51 - 2	27-1	36610	00400	SS5- 4	10	37400	11200	37 - 2	4
32240	22000	21 - 3	97	36610	00401	36 - 2	10	37400	13101	37 - 2	4-1
32332	07400	21 - 3	98	36621	01400	SS5- 4	17	37400	13600	37 - 2	4-2
33100	15510	33 - 2	1	36621	01401	36 - 2	17	37438	02401	37 - 2	4
33100	22811	33 - 2	1-1	36623	00800	36 - 2	15	37438	05501	37 - 2	4-2
33100	30711	33 - 2	1-2	36623	00800	SS5- 4	15	37460	04200	37 - 2	8
33200	05801	33 - 2	4	37112	34600	37 - 3	27	37510	30000	37 - 2	5
33231	02500	33 - 2	2	37112	43500	37 - 3	27-1	37580	02000	37 - 2	9-1
33238	01900	33 - 3	91-1	37114	12200	37 - 3	28	37700	00800	37 - 3	21
34210	25400	33 - 2	31	37114	19500	37 - 3	28-1	37731	06400	37 - 2	2-1
34215	00400	33 - 3	99	37127	08601	37 - 3	14	38200	30000	33 - 3	91
34220	11701	33 - 2	34	37127	10300	37 - 3	14-1	38200	36100	33 - 3	91-1
34250	20000	33 - 2	37	37136	05701	37 - 3	24	38420	58601	51 - 4	93
34520	00200	33 - 3	99	37136	06100	37 - 2	10	38420	67000	33 - 3	92
34520	04500	33 - 3	99-1	37136	08700	37 - 3	24-1	38420	70100	33 - 3	92-1
35200	06001	33 - 3	60	37136	09600	37 - 2	10-1	38471	08700	33 - 3	61
35200	06001	SS5- 2	60	37136	09600	37 - 2	10-2	38471	09700	SS1- 1	61
35200	06101	SS2- 1	60	37136	12400	37 - 3	24-2	38471	10100	33 - 3	61-1
35200	06101	SS5- 2	60	37160	11220	33 - 2	6-2	38471	10501	SS1- 1	61-1
35200	13900	33 - 3	60-1	37160	35620	33 - 3	96-1	38471	15400	33 - 3	61-2
35200	13900	SS5- 2	60-1	37160	62710	33 - 2	6	38490	21400	31 - 2	21
35200	15200	SS2- 1	60-1	37160	70110	37 - 3	30	38490	21500	31 - 2	21
35200	15200	SS5- 2	60-1	37160	72410	33 - 2	6-1	38490	22100	SS5- 1	21
35301	15002	33 - 2	51	37181	03600	31 - 2	41-1	38490	22300	SS5- 5	68
35303	02801	33 - 2	52	37181	03600	SS3- 1	41-1	38490	23800	SS5- 5	78-1
35303	02900	33 - 2	53	37181	03600	SS5- 1	41-1	38540	07100	51 - 4	88
35313	01701	33 - 3	57	37184	02700	36 - 2	8-1	38540	07801	51 - 4	88-1
35313	05100	33 - 3	57-1	37184	02800	36 - 2	8	38540	08402	SS5- 7	88
35421	07000	33 - 3	97-1	37185	22600	33 - 2	7	38540	08700	SS5- 5	77
35484	00600	33 - 2	9-1	37185	25700	33 - 2	7-1	38540	10902	51 - 4	88-2
36141	14300	SS5- 4	1	37189	11100	21 - 2	7	38540	10902	SS5- 7	88-1
36141	14501	36 - 2	1	37189	24100	21 - 2	7-1	38540	13600	51 - 4	88-3
36141	15501	36 - 2	1-1	37189	28800	37 - 2	8-1	38540	13600	SS5- 7	88-2
36141	15501	SS5- 4	1-1	37189	30000	36 - 2	29	38930	25601	33 - 3	94
36141	15502	36 - 2	1-3	37189	30000	SS5- 4	25	38930	28600	33 - 3	94-1
36141	15502	SS5- 4	1-3	37189	33500	36 - 2	29-1	39103	09410	39 - 2	1
36141	16000	36 - 2	1-2	37189	33500	SS5- 4	25-1	39138	00700	39 - 2	3
36141	16000	SS5- 4	1-2	37200	06500	37 - 2	1	39141	01800	39 - 2	2
36152	02500	36 - 2	3	37200	07300	37 - 2	1-1	39153	51500	39 - 2	6
36152	02500	SS5- 4	3	37200	09200	37 - 2	1-2	39173	00400	39 - 2	23
36400	18300	36 - 2	6	37211	03001	37 - 2	1	39173	00400	SS5- 9	23
36428	00700	36 - 2	13	37211	05300	37 - 2	1-2	39176	30600	39 - 2	11-1
36428	00700	SS5- 4	13	37211	05300	37 - 2	1-2	39176	30700	39 - 2	8
				37211	06200	37 - 2	1-2				

I N D E X

PART NO.	PAGE	REF.NO.	PART NO.	PAGE	REF.NO.	PART NO.	PAGE	REF.NO.
39176 30800	39 - 2	9	44311 12000	SS5- 5	66	45203 25800	SS5- 1	81
39176 30900	39 - 2	10	44311 35200	36 - 3	64	45203 27200	SS2- 1	81
39176 30900	SS5- 9	10	44311 35200	SS5- 5	65	45203 27300	SS2- 1	81
39176 32300	39 - 2	12	44311 38700	SS3- 2	64	45203 27300	SS5- 1	81
39176 41200	39 - 2	13	44311 38700	SS4- 1	64	45203 27400	SS2- 1	81
39176 42600	39 - 2	11	44311 46100	SS5- 5	65-1	45203 27500	SS2- 1	81
39176 54100	39 - 2	5	44328 13800	36 - 3	77	45207 06501	31 - 2	22
39176 74600	39 - 2	5-1	44328 13800	SS5- 6	86	45207 06601	31 - 2	22
39176 74700	39 - 2	21	44328 18000	SS5- 6	86-1	45207 07400	SS5- 1	22
39176 74800	39 - 2	22	44328 20600	36 - 3	77-1	45214 00800	31 - 3	52
39176 74900	39 - 2	9-1	44328 20600	SS5- 6	86-2	45214 00800	31 - 3	52-2
39176 75000	39 - 2	10-1	44364 00700	SS5- 6	82	45214 00900	31 - 3	44
39176 75000	39 - 2	12-1	44364 01000	36 - 3	73	45214 01200	51 - 3	38
39176 75000	SS5- 9	10-1	44463 04600	31 - 3	48	45214 01200	SS1- 1	38
39176 75100	39 - 2	13-1	44463 10300	36 - 2	23	45214 01200	SS4- 2	38
39176 75100	SS5- 9	23	44480 22100	36 - 4	83	45214 01200	SS5- 9	38
39176 75200	39 - 2	23	44480 22100	36 - 4	83-1	45214 01300	31 - 2	25
39176 75200	SS5- 9	23	44490 06330	36 - 3	66-2	45215 01800	31 - 3	52-1
39176 75300	39 - 2	23	44490 06330	SS1- 1	66-2	45216 03100	SS2- 1	47-1
39176 75300	SS5- 9	23	44490 06430	SS3- 2	66-1	45216 03100	SS5- 1	47-1
39178 21020	39 - 2	24	44490 06430	SS4- 1	66-1	45221 10700	SS2- 1	83
39178 55010	39 - 2	7	44490 06930	SS5- 5	69-2	45221 11200	31 - 3	83
39178 56310	39 - 2	16	44490 30330	36 - 3	66-3	45221 11300	31 - 3	83
39178 69310	SS5- 7	7	44490 30330	SS1- 1	66-3	45221 11300	SS2- 1	83
39178 72210	39 - 2	4	44490 30430	SS3- 2	66-2	45221 11300	SS5- 1	83
39178 82810	SS5- 7	51	44490 30430	SS4- 1	66-2	45221 12400	SS2- 1	83
39178 86610	39 - 2	20	44490 30530	SS5- 5	69-3	45221 12400	SS5- 1	83
39178 86810	SS5- 7	4	44490 32420	36 - 3	66	45221 12500	SS2- 1	83
39178 87010	SS5- 9	4	44490 32420	SS1- 1	66	45230 16301	31 - 3	43
39178 93700	39 - 2	18	44490 44120	SS3- 2	66	45230 16400	31 - 2	42
39178 93800	39 - 2	19	44490 44120	SS4- 1	66	45230 16400	SS5- 1	42
39178 93810	SS1- 1	4	44490 44820	SS5- 5	69	45230 19400	31 - 3	43-1
39189 11800	39 - 2	14	44490 70020	SS5- 5	69-1	45230 19500	31 - 2	42-1
39189 12400	39 - 2	17	44490 72620	36 - 3	66-1	45230 19500	SS5- 1	42-1
43322 04000	31 - 3	48-1	44490 72620	SS1- 1	66-1	45230 24900	31 - 2	42-2
43322 04000	31 - 3	48-2	44550 07600	SS5- 5	70	45230 24900	SS5- 1	42-2
43322 06100	31 - 3	49	44550 10300	SS5- 5	70-1	45230 25100	31 - 3	43-2
43322 06100	31 - 3	49-1	45101 78800	31 - 2	41	46131 22000	SS5- 4	62
44243 04600	36 - 3	66-3	45101 78800	SS5- 1	41	46140 04502	36 - 3	62
44243 04600	36 - 3	80	45101 79700	SS3- 1	41	46140 04702	SS3- 2	62
44243 04600	SS1- 1	66-3	45101 83601	31 - 2	41-1	46140 04702	SS4- 1	62
44243 04600	SS3- 2	66-2	45101 83701	SS3- 1	41-1	46140 06200	36 - 3	65
44243 04600	SS4- 1	66-2	45101 84301	SS5- 1	41-1	46140 06200	SS5- 4	64
44243 04600	SS5- 5	69-3	45103 00700	31 - 3	49	46140 06600	36 - 3	62-1
44243 04600	SS5- 6	89	45103 00700	31 - 3	49-1	46140 07500	SS3- 2	62-1
44243 05500	36 - 3	79	45120 07500	31 - 3	46	46140 07500	SS4- 1	62-1
44243 05500	SS5- 5	70-1	45120 08600	31 - 3	46-1	46155 02100	36 - 3	72
44243 05500	SS5- 6	88	45203 25600	31 - 4	84	46155 02200	36 - 3	72
44243 05500	SS5- 6	88-1	45203 25700	31 - 3	81	46177 06000	SS5- 4	63
44270 01000	31 - 3	44	45203 25800	31 - 3	81	46412 02000	SS1- 1	66-3

I N D E X

PART NO.	PAGE	REF.NO.	PART NO.	PAGE	REF.NO.	PART NO.	PAGE	REF.NO.			
46412	02000	SS4- 1	116	46879	17500	SS5- 5	78	52400	08810	51 - 2	28-1
46412	02000	SS5- 8	121	46879	18900	SS5- 5	78-1	52400	08910	51 - 2	21-1
46450	58000	SS5- 5	76	46879	19100	SS5- 5	78	52400	09010	51 - 3	32-1
46450	58300	SS3- 2	114	46927	04100	SS5- 5	79	52400	09310	SS1- 1	28
46450	78600	SS5- 6	93	46933	02700	36 - 3	63	52400	10810	SS3- 1	28
46470	44502	36 - 3	67	46933	02700	SS5- 5	67	52400	10810	SS5- 7	28
46470	46402	SS5- 5	74	46934	03000	36 - 3	63	52400	11510	51 - 2	28-2
46470	46801	SS3- 2	67	46934	03000	SS5- 5	67	52400	12010	51 - 2	21-2
46470	46801	SS4- 1	67	46942	05900	SS3- 2	111	52400	13910	SS1- 1	28-1
46470	56100	36 - 3	67-1	46942	05900	SS4- 1	111	52400	14010	SS4- 2	28
46480	25300	SS3- 2	115	46942	06000	SS3- 2	112	52400	14010	SS5- 9	28
46750	41802	36 - 3	61	46942	06000	SS4- 1	112	52400	15810	51 - 2	21-3
46750	43002	SS1- 1	61	46942	06100	SS3- 2	113	52400	27110	51 - 3	32-2
46750	43702	SS3- 2	61	46947	01800	SS5- 5	78-1	52400	27210	51 - 2	21-4
46750	43802	SS4- 1	61	51100	00531	51 - 2	1	52400	47410	51 - 2	28-3
46750	44800	SS5- 4	61	51100	07131	51 - 2	1-1	52400	47510	SS3- 1	28-1
46750	45000	SS5- 8	61	51100	32332	51 - 2	1-2	52400	47510	SS5- 7	28-1
46750	49200	SS5- 4	61-1	51174	08301	51 - 2	2	52416	18600	51 - 3	45
46750	49300	SS5- 8	61-1	52100	51310	51 - 3	47	52450	21420	51 - 3	43-1
46750	60500	36 - 3	61-1	52100	60510	SS5- 7	47	52450	35421	51 - 3	43-2
46750	60600	SS1- 1	61-1	52100	85210	51 - 3	47-1	52450	82411	51 - 3	43
46750	60700	SS3- 2	61-1	52100	86810	SS5- 7	47-1	52510	67700	51 - 4	81
46750	60800	SS4- 1	61-1	52100	99510	51 - 3	47-2	52510	70201	51 - 4	81-1
46750	60900	SS5- 4	61-2	52100	99810	SS5- 7	47-2	52513	08300	51 - 4	82
46750	61000	SS5- 8	61-2	52210	37402	51 - 4	87	52513	08400	51 - 4	82-1
46750	71400	36 - 3	61-2	52300	24210	51 - 3	40	52640	02300	51 - 3	38
46750	71500	SS1- 1	61-2	52300	28910	SS1- 1	40	52640	02300	SS1- 1	38
46750	71600	SS3- 2	61-2	52300	30210	51 - 3	40-1	52640	02300	SS4- 2	38
46750	71700	SS4- 1	61-2	52300	32010	SS1- 1	40-1	52640	02300	SS5- 9	38
46750	72100	SS5- 4	61-3	52300	32010	SS4- 2	40	52660	03700	51 - 4	53
46750	72200	SS5- 8	61-3	52300	46310	51 - 3	40-2	52660	04100	51 - 4	53-1
46811	12000	SS5- 6	83	52300	46410	SS1- 1	40-2	52660	04500	51 - 4	53-2
46811	12200	36 - 3	74	52300	46410	SS4- 2	40-1	52710	00700	51 - 4	55
46860	00800	SS5- 6	83	52350	21710	51 - 3	36	52728	67600	51 - 3	30
46860	00900	36 - 3	74	52350	21910	51 - 2	26	52728	67800	51 - 3	29
46870	13500	SS5- 6	80	52350	40310	51 - 2	26-1	52728	82600	SS5- 7	49
46870	15801	36 - 3	71	52370	29400	51 - 2	23	52728	90000	51 - 3	49
46870	15801	SS1- 1	71-1	52370	29500	51 - 2	24	52730	15000	51 - 3	44
46870	15801	SS4- 1	71-1	52370	31100	51 - 2	23-1	52730	16400	51 - 3	44-1
46870	17300	SS1- 1	71	52370	31200	51 - 2	24-1	52750	14300	51 - 3	31
46870	17300	SS4- 1	71	52370	33500	51 - 2	23-2	52750	15700	51 - 3	31-1
46870	20000	SS5- 6	80-1	52370	33600	51 - 2	24-2	52750	15700	51 - 3	31-2
46879	09803	SS5- 6	81	52370	36900	51 - 2	24-3	52923	14900	31 - 3	50
46879	09803	SS5- 8	81-1	52380	04000	51 - 3	35	52923	18900	31 - 3	53
46879	12202	36 - 3	70	52380	04300	SS5- 7	35	52923	15900	SS5- 1	42
46879	12202	SS1- 1	70-1	52380	04700	SS3- 1	35	52931	48610	52 - 2	4
46879	12202	SS4- 1	70-1	52380	04700	SS4- 2	35	52931	57110	52 - 2	8-1
46879	12801	SS1- 1	70	52400	05011	51 - 2	28	52931	57410	52 - 2	4-1
46879	12801	SS4- 1	70	52400	05110	51 - 3	32	52931	57410	52 - 2	4-2
46879	13501	SS5- 8	81	52400	05210	51 - 2	21	52931	93310	52 - 2	8-2
								52959	20840	52 - 2	7

I N D E X

PART NO.	PAGE	REF.NO.	PART NO.	PAGE	REF.NO.	PART NO.	PAGE	REF.NO.
52959 20940	52 - 2	10						
52959 21040	52 - 2	11						
52959 21140	52 - 2	5						
52959 21240	52 - 2	1						
52959 21340	52 - 2	2						
52959 21440	52 - 2	3						
52959 24541	52 - 2	6						
52959 24640	52 - 2	8						
52959 36440	52 - 2	1-1						
52959 36540	52 - 2	7-1						
52959 36640	52 - 2	6-1						
52959 44340	SS5- 7	9						
52959 44340	SS5- 9	9						
52959 65240	52 - 2	7-2						
52959 83730	52 - 2	9						
52959 83830	52 - 2	5-1						
52959 96230	52 - 2	9-1						
52959 96230	SS5- 7	9-1						
52959 96230	SS5- 9	9-1						
52968 02300	52 - 2	101						
52968 02800	SS5- 7	101						
52968 02800	SS5- 9	101						
52968 07000	52 - 2	101-1						
52968 07000	SS5- 7	101-1						
52968 07000	SS5- 9	101-1						
52968 08500	52 - 2	101-2						
52968 08500	SS5- 7	101-2						
52968 08500	SS5- 9	101-2						
52968 08600	52 - 2	101-3						
52968 08600	SS5- 7	101-3						
52968 08600	SS5- 9	101-3						
86183 01500	36 - 3	76						
86183 01500	SS5- 6	85						
GD920 13600	37 - 3	31-1						
GD920 14400	33 - 2	8-1						

1998年 12月 7日 初版

2006年 9月 27日 改訂

発行 **北越工業株式会社**

新潟本社・工場

新潟県燕市下粟生津3074

TEL 0256 - 93 - 5571

FAX 0256 - 94 - 7567

(無断複写・転載を禁ず)

HOKUETSU INDUSTRIES CO., LTD.

8TH FLOOR SHINJUKU SAN-EI BLDG,
22-2 NISHI-SHINJUKU 1-CHOME, SHINJUKU-KU
TOKYO 160-0023 JAPAN
TEL:81-3-3348-7281
FAX:81-3-3348-7289
URL:<http://www.airman.co.jp>

0609-40
CAT.NO.39528 62000

AIRMAN

HOKUETSU INDUSTRIES CO., LTD.