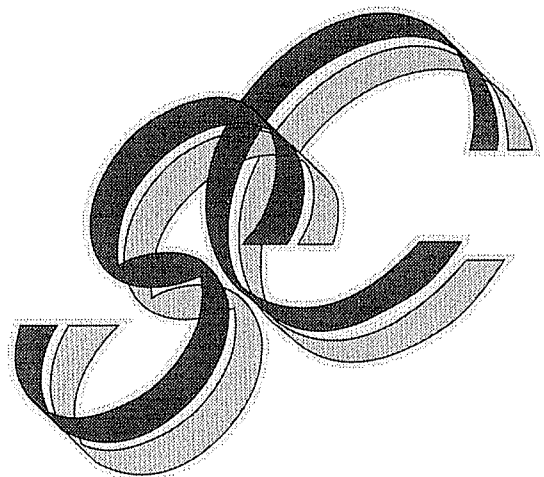


**AIRMAN**

# **PARTS CATALOG**

**PACKAGED SCREW COMPRESSOR**

**SAS8S -57/67**  
**SAS8SD-57/67**  
**(50Hz/60Hz)**



**HOKUETSU INDUSTRIES CO., LTD.**

適 用 型 式  
FOR MODEL

型 式 MODEL	適 用 号 機 SER. NO.	参照図番号 REFER TO FIG.NO.
S A S 8 S - 5 7 [ WITHOUT AIR DRYER TYPE ]	5 5 1 P - S 0 0 5 1 ~	SS1-00 ~ 01 & 21-00 ~ 52-00
S A S 8 S D - 5 7 [ WITH AIR DRYER TYPE ]	5 5 1 P A S 0 0 5 1 ~	21-00 ~ 52-00
S A S 8 S - 6 7 [ WITHOUT AIR DRYER TYPE ]	5 5 2 P - S 0 0 5 1 ~	SS1-00 ~ 01 & 21-00 ~ 52-00
S A S 8 S D - 6 7 [ WITH AIR DRYER TYPE ]	5 5 2 P A S 0 0 5 1 ~	21-00 ~ 52-00

# 部品番号変更時期一覧表

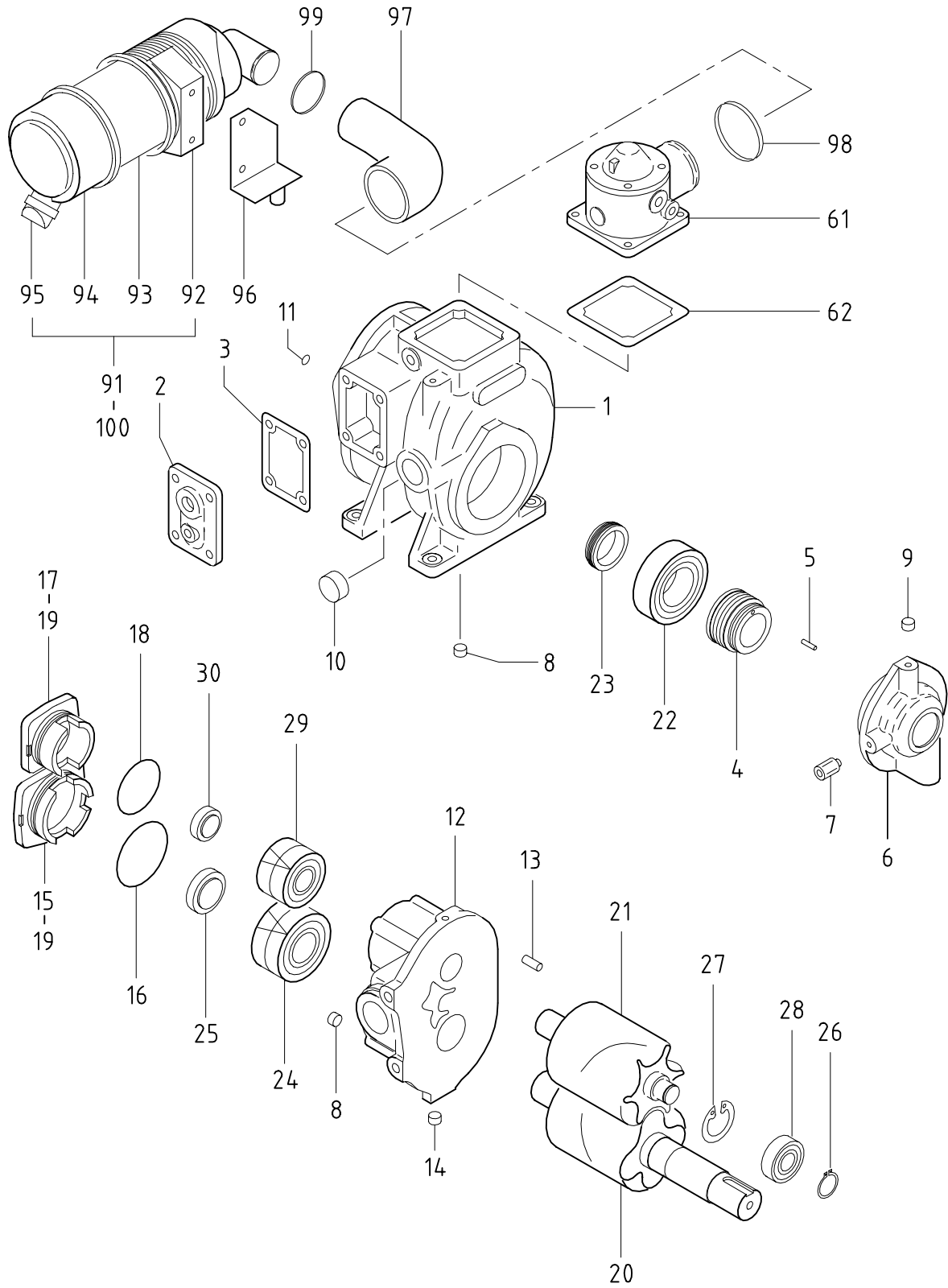
## LIST OF MACHINE SERIAL NUMBERS & CHANGED PART NUMBERS

変更 C/H	型 式 と 実 施 号 機					
	MODEL NAME & SER.NO. OF THE UNIT, THE PART OF WHICH WAS CHANGED					
	SAS8S -57 SAS8SD-57	SAS8S -67 SAS8SD-67				
M 1	S0051 ~	S0051 ~				
M 2	S0057 ~	S0058 ~				
M 3	S0057 ~	S0058 ~				
M 4	S0263 ~	S0347 ~				
M 5	S0086 ~	S0086 ~				
M 6	S0100 ~	S0110 ~				
M 7	S0272 ~	S0368 ~				
M 8	S0119 ~	S0138 ~				
M 9	S0113 ~	S0127 ~				
M 9-1	S0133 ~	S0170 ~				
M 9-2	S0145 ~	S0182 ~				
M10	S0193 ~	S0249 ~				
M10-1	S0165 ~	S0200 ~				
M11	S0462 ~	S0652 ~				
M11-1	S0476 ~	S0668 ~				
M12	S0246 ~	S0298 ~				
M12-1	S0251 ~	S0330 ~				
M13	S0268 ~	S0366 ~				
M14	S0306 ~	S0421 ~				
M15	S0411 ~	S0565 ~				
M16	S0375 ~	S0522 ~				
M17	S0399 ~	S0552 ~				
M17-1	S0403 ~	S0553 ~				
M18	S0478 ~	S0689 ~				
M122	S0587 ~	S0861 ~				
M125	S0605 ~	S0902 ~				
M159	S0678 ~	S1033 ~				

# 目 次

## CONTENTS

図 番 号 FIG. NO.	図 名 称 FIG. NAME	頁 PAGE
21 - 00	AIR END & INTAKE	エア エンド , インテーク 21- 1~3
22 - 00	UNLOADER	アンローダ 22- 1
31 - 00	MOUNTING & MOTOR	マウンチング , モータ 31- 1~3
33 - 00	RECEIVER, SEPARATOR, SERVIECE HEADER & COOLING	レシーバ , セパレータ, サービースヘッダ , クーリング 33- 1~3
33 - 01	AIR DRYER	エア ドライヤ 33- 4
36 - 00	AIR LINE & ELECTRIC	エア ライン, エレクトリック 36- 1~3
37 - 00	OIL LINE	オイル ライン 37- 1~3
39 - 00	NAME PLATE	ネーム プレート 39- 1~2
51 - 00	FRAME & BONNET	フレーム, ボンネット 51- 1~3
52 - 00	LINING	ライニング 52- 1
SPECIAL SPESIFICATIONS		
SS1- 00	WITHOUT AIR DRYER TYPE	ドライヤ無し仕様 SS1-1
SS1- 01	WITHOUT AIR DRYER(400/440V) TYPE	ドライヤ無し(400/440V)仕様 SS1-2~3
SS2- 00	0.88MPa TYPE	0.88MPa仕様 SS2-1
SS3- 00	400/440V TYPE	400/440V仕様 SS3-1



## 21 - 00 AIR END &amp; INTAKE

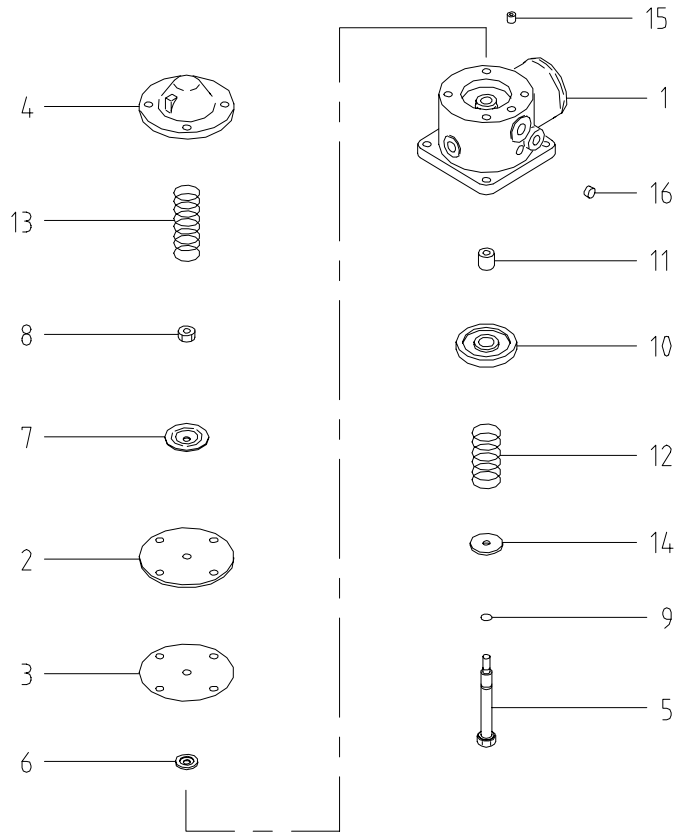
見出番号 Ref.NO.	部品番号 Part NO.	互換性 Inter- change ability	部 品 名 称 Part Name		数量 Q'ty	変 更 C/H	備 考 Remarks
	21000 99605		COMPRESSION GROUP	コンプレッション グループ			
1	21201 32800		Cylinder	シリンダ	1		
1 -1	21201 35000	B	Cylinder	シリンダ	1	M10	
1 -2	21201 36300	B	Cylinder	シリンダ	1	M13	
1 -3	21201 36800	B	Cylinder	シリンダ	1	M14	
1 -4	21201 38400	A	Cylinder	シリンダ	1	M11-1	
2	21203 16001		Cover	カバー	1		
	02280 10030		Socket bolt	ソケット ボルト	4		
	03115 40010		Spring washer	スプリング ワッシャ	4		
2 -1	21203 18001	B	Cover	カバー	1	M13	
	02280 10030	Q	Socket bolt	ソケット ボルト	6	M13	
	03115 40010	Q	Spring washer	スプリング ワッシャ	6	M13	
3	21204 10700		Gasket	ガスケット	1		
3 -1	21204 12100	B	Gasket	ガスケット	1	M13	
3 -2	21204 13702	A	Gasket	ガスケット	1	M122	
4	21440 05200		Shaft seal ass'y	シャフト シール	1		(メカニカル シール)
5	03317 03006		Spring pin	スプリング ピン	1		
6	21118 14401		Cover	カバー	1		
	02280 08025		Socket bolt	ソケット ボルト	4		
	03115 40008		Spring washer	スプリング ワッシャ	4		
7	37189 23800		Bushing	ブッシング	1		
8	03620 60002		Plug	プラグ	2		
9	03620 60001		Plug	プラグ	5		
10	03620 60008	C	Plug	プラグ	1	M14	
11	03402 25014		O-ring	O-リング	2		
11 -1	03402 25016	B	O-ring	O-リング	2	M10	
12	21217 23301		Casing	ケーシング	1		
	02280 08030		Socket bolt	ソケット ボルト	6		
	02280 08045		Socket bolt	ソケット ボルト	1		
	02280 08080		Socket bolt	ソケット ボルト	1		
13	03316 10025		Pin	ピン	2		
14	03620 60003		Plug	プラグ	1		
15	21218 28300		End cover	エンド カバー	1		
16	22314 02101		O-ring	O-リング	1		
17	21218 28400		End cover	エンド カバー	1		
18	22314 02201		O-ring	O-リング	1		
19	02280 08030		Socket bolt	ソケット ボルト	8		
	03115 40008		Spring washer	スプリング ワッシャ	8		
20	21461 21801		Rotor, male	オス ロータ	1		
21	21462 18300		Rotor, female	メス ロータ	1		
<p>ロータは、オス・メス一対でご注文下さい A pair of rotor (male &amp; female) should be ordered.</p>							
22	21406 31900		Bearing	ベアリング	1		
23	21463 14700		Spacer	スペーサ	1		

## 21 - 00 AIR END &amp; INTAKE

見出番号	部品番号	互換性 Inter- change ability	部 品 名 称	数量	変 更	備 考
Ref.NO.	Part NO.		Part Name	Q'ty	C/H	Remarks
24	21470 14300		Bearing,complete	ベアリング,コンプリート	1	
25	21468 11700		Plate	プレート	1	
	02280 08030		Socket bolt	ソケットボルト	1	
	03115 30008		Lock washer	ロックワッシャ	1	
26	03413 40020		Snap ring	スナップリング	1	
27	03413 20047		Snap ring	スナップリング	1	
28	21406 30300		Bearing	ベアリング	1	
29	21470 11000		Bearing,complete	ベアリング,コンプリート	1	
30	21468 06700		Plate	プレート	1	
	02280 08025		Socket bolt	ソケットボルト	1	
	03115 30008		Lock washer	ロックワッシャ	1	
	22 - 00		VALVE GROUP	バルブグループ		
61	22100 35200		Unloader ass'y	アンローダ	1	
	02280 08030		Socket bolt	ソケットボルト	4	
	03115 30008		Lock washer	ロックワッシャ	4	
62	22112 05800		Gasket	ガスケット	1	
62 -1	22112 07702	A	Gasket	ガスケット	1	M122
	32 - 00		INTAKE GROUP	インテークグループ		
91	32100 34300		Air filter ass'y	エアフィルタ	1	Const.No.92 ~ 95
91 -1	32100 40400	B	Air filter ass'y	エアフィルタ	1	M15 Const.No.92 ~ 95
	02201 08020		Flange bolt	フランジ付ボルト	2	
92	* * *		Case	ケース	1	
93	32143 11400		Element	エレメント	1	
94	32142 09500		Cup	カップ	1	
94 -1	32142 08800	B	Cup	カップ	1	M15
95	32151 01400		Vacuator valve	バキューエータバルブ	1	
96	32240 24100		Bracket	ブラケット	1	
	02138 08060		Bolt	ボルト	1	
	03115 02008		Spring washer	スプリングワッシャ	1	
	03116 12008		Plain washer	プレーンワッシャ	1	
97	32331 52800		Hose	ホース	1	
98	03511 20080		Hose clip	ホースクリップ	1	
99	03511 20060		Hose clip	ホースクリップ	1	
100	32152 00100	D	Cap	キャップ	1	M15

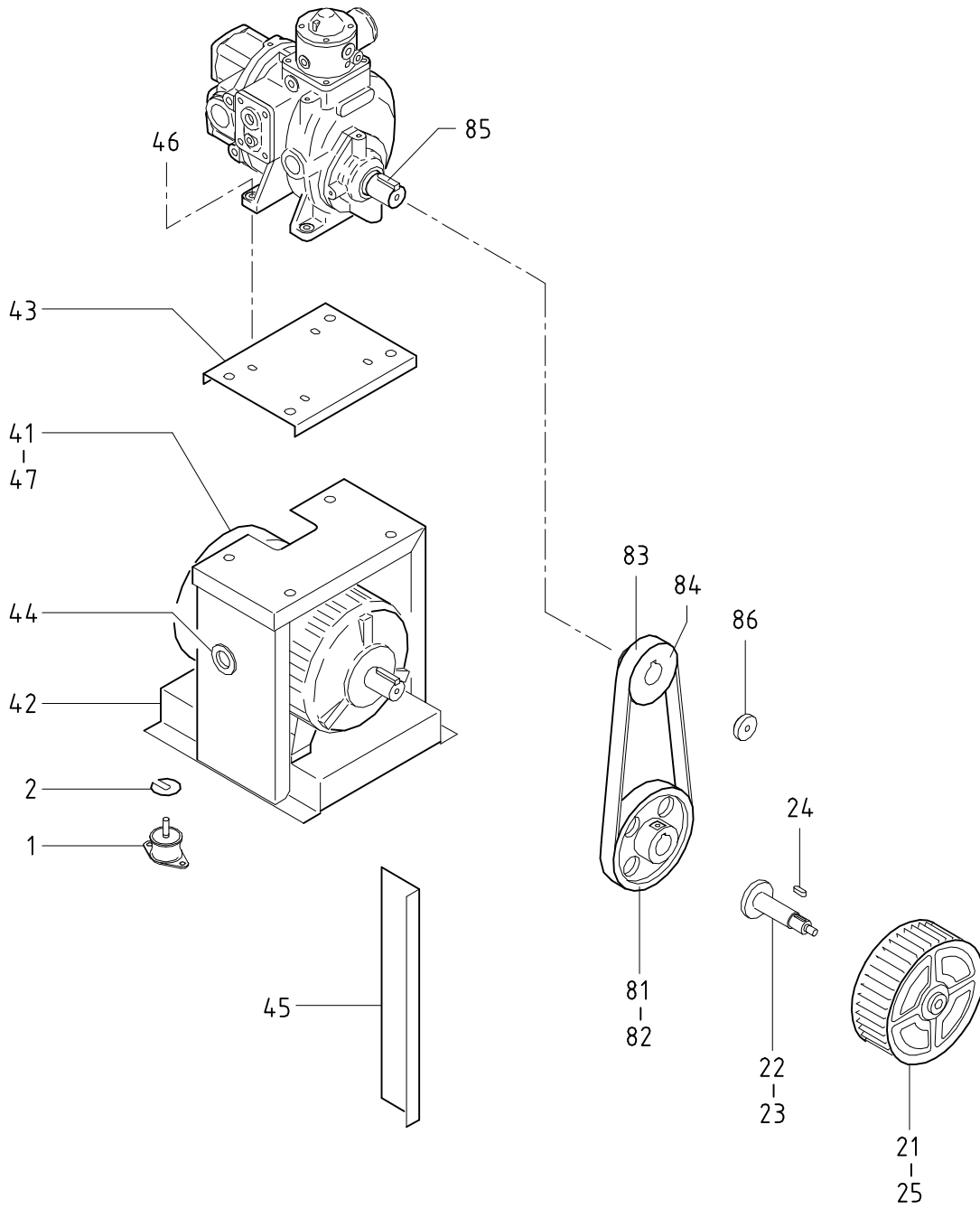
22 - 00 UNLOADER

見出番号 Ref.NO.	部品番号 Part NO.	互換性 Inter- change ability	部 品 名 称 Part Name	数量 Q'ty	変 更 C/H	備 考 Remarks
	22100 35200		Unloader ass'y      アンロ-ダ			
1	22111 23200		Body                      ボ`ディ	1		
2	22141 03200		Diaphragm                ダイアフラム	1		
3	22142 02701		Diaphragm                ダイアフラム	1		
4	22124 05900		Cover                      カバ`	1		
	02280 08030		Socket bolt               ソケット ボルト	4		
	03115 40008		Spring washer            スプリング ワッシャ	4		
	03116 12008		Plain washer             プレ-ン ワッシャ	4		
5	22153 02000		Bolt                        ボルト	1		
6	22143 00602		Washer                    ワッシャ	1		
7	36435 00701		Washer                    ワッシャ	1		
8	02914 60008		Locking nut               ロッキング ナット	1		
9	03402 25009		O-ring                     O-リング	1		
10	22150 07500		Valve                      バルブ	1		
11	23124 08700		Bushing                   ブッシング	1		
12	22144 07600		Spring                     スプリング	1		
13	22144 03400		Spring                     スプリング	1		
14	22163 00200		Plate                      プレート	1		
15	22123 03000		Orifice                    オリフィス	1		
16	03620 60001		Plug                       プラグ	1		





31 - 00 MOUNTING & MOTOR

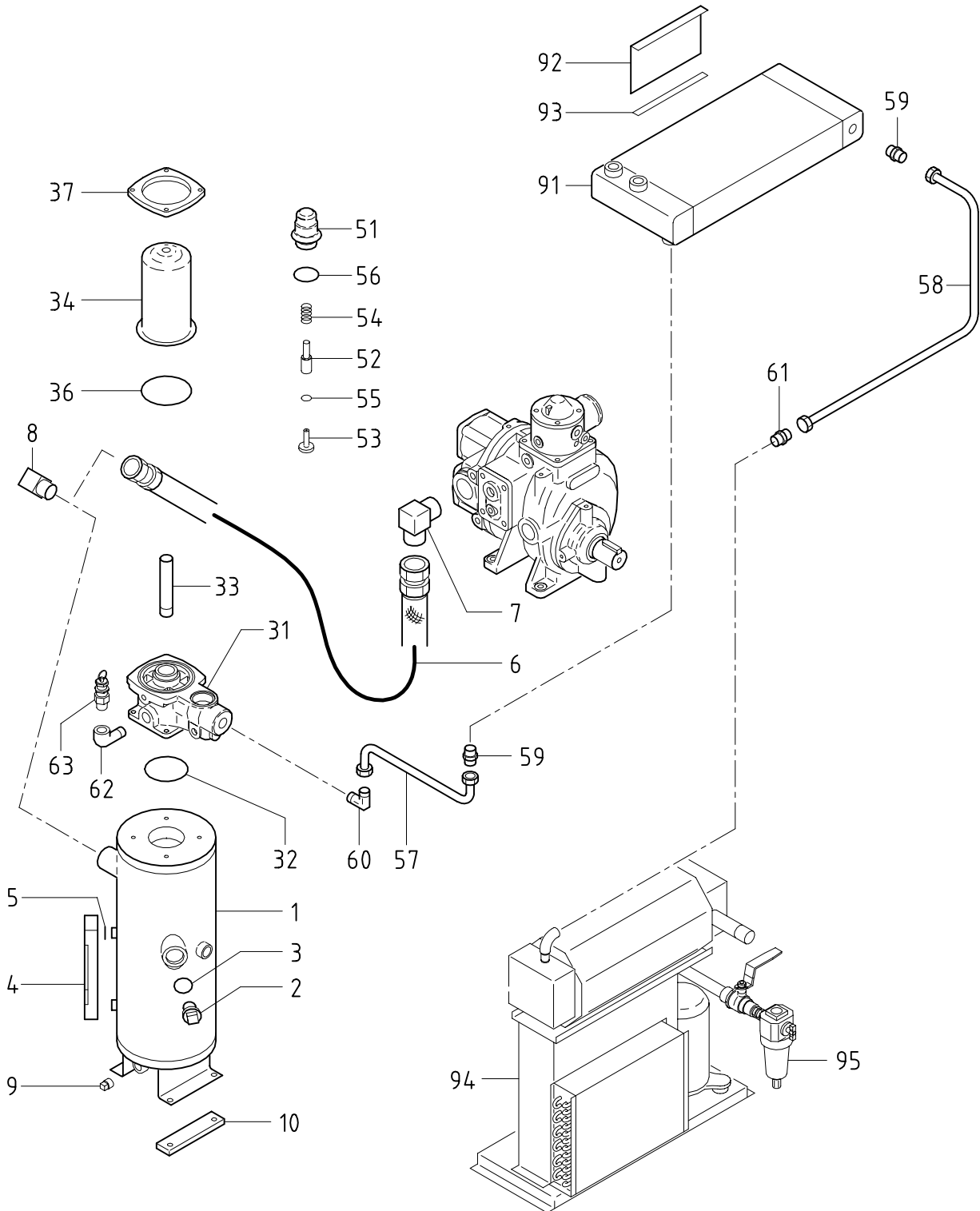


## 31 - 00 MOUNTING &amp; MOTOR

見出番号 Ref.NO.	部品番号 Part NO.	互換性 Inter- change ability	部 品 名 称 Part Name	数量 Q'ty	変 更 C/H	備 考 Remarks
	31 - 00		MOUNTING GROUP			50 60
			マウンチン <sup>°</sup> グループ <sup>°</sup>			
1	31130 07000		Vibration isolator	防振コ <sup>°</sup> ム	4	
	02248 08025		Bolt (w/w)	ワッシャ付ボ <sup>°</sup> ルト	8	
	02912 08010		Nut	ナツト	4	
	03115 02010		Spring washer	ス <sup>°</sup> プリング <sup>°</sup> ワッシャ	4	
	03116 12010		Plain washer	プ <sup>°</sup> レーン <sup>°</sup> ワッシャ	4	
2	31120 08900		Shim	シム	1	
	38 - 00		COOLING GROUP			
			クーリング <sup>°</sup> グループ <sup>°</sup>			
21	38490 21900		Cooling fan	クーリング <sup>°</sup> ファン	1	
21	38490 22000		Cooling fan	クーリング <sup>°</sup> ファン	1	
22	45207 06801		Shaft	シャフト	1	
22	45207 06001		Shaft	シャフト	1	
23	02135 06020		Bolt	ボ <sup>°</sup> ルト	4	
	03115 30006		Lock washer	ロ <sup>°</sup> ック <sup>°</sup> ワッシャ	4	
24	03308 08025		Key	キー	1	
25	02914 60012		Locking nut	ロ <sup>°</sup> ッキング <sup>°</sup> ナツト	1	
	45214 01300		Washer	ワッシャ	1	
	45 - 00		MOTOR GROUP			
			モータ <sup>°</sup> グループ <sup>°</sup>			
41	45101 79300		Motor	モータ	1	
	21472 04000		Bearing(6308VVC3)	ベ <sup>°</sup> アリング <sup>°</sup>	1	(V-pulley side)
	21472 03200		Bearing(6207VVC3)	ベ <sup>°</sup> アリング <sup>°</sup>	1	
	02138 10040		Bolt	ボ <sup>°</sup> ルト	4	
	03116 12010		Plain washer	プ <sup>°</sup> レーン <sup>°</sup> ワッシャ	4	
	02912 08010		Nut	ナツト	4	
	03115 02010		Spring washer	ス <sup>°</sup> プリング <sup>°</sup> ワッシャ	4	
42	45230 16901		Bracket	ブ <sup>°</sup> ラケット	1	
43	45230 17000		Bracket	ブ <sup>°</sup> ラケット	1	
	02168 16100		Bolt	ボ <sup>°</sup> ルト	4	
	02912 08016		Nut	ナツト	12	
	03115 02016		Spring washer	ス <sup>°</sup> プリング <sup>°</sup> ワッシャ	8	
	03116 12016		Plain washer	プ <sup>°</sup> レーン <sup>°</sup> ワッシャ	16	
44	03402 00404		Eyelet ring	アイレット <sup>°</sup> リング <sup>°</sup>	1	
45	45120 07700		Cover	カバー	1	
	02248 06016		Bolt (w/w)	ワッシャ付ボ <sup>°</sup> ルト	2	
46	02138 10040		Bolt	ボ <sup>°</sup> ルト	4	
	03115 02010		Spring washer	ス <sup>°</sup> プリング <sup>°</sup> ワッシャ	4	
	45214 00800		Nut	ナツト	4	
	02912 08010		Nut	ナツト	4	
47	44243 04600		Holder	ホルダ <sup>°</sup>	1	
47 -1	37181 03600	B	Clip	クリップ <sup>°</sup>	1 M 3	

## 31 - 00 MOUNTING &amp; MOTOR

見出番号 Ref.NO.	部品番号 Part NO.	互換性 Inter- change ability	部 品 名 称 Part Name		数量 Q'ty	変更 C/H	備 考 Remarks
	61 - 00		COUPLING GROUP	カップ リンク グループ			50 60
81	45203 26200		V-pulley	V-プーリ	1		
81	45203 26300		V-pulley	V-プーリ	1		
82	02620 08025		Socket set screw	ソケット セット スクリュー	1		
	02912 08008		Nut	ナット	1		
83	45221 11800		V-belt (7PK1180)	V-ベルト	1		
83	45221 11900		V-belt (7PK1120)	V-ベルト	1		
84	45203 26400		V-pulley	V-プーリ	1		
85	03307 10045		Key	キー	1		
86	21468 12500		Plate	プレート	1		
	02282 10035		Socket bolt	ソケット ボルト	1		
	03115 30010		Lock washer	ロック ワッシャー	1		



## 33 - 00 RECEIVER,SEPARATOR,SERVICE HEADER &amp; COOLING

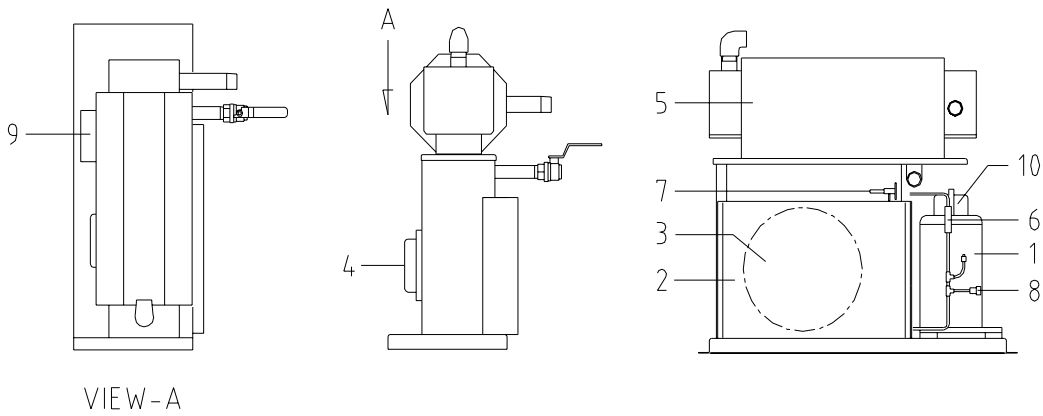
見出番号 Ref.NO.	部品番号 Part NO.	互換性 Inter- change ability	部 品 名 称 Part Name	数量 Q'ty	変 更 C/H	備 考 Remarks
	33 - 00		RECEIVER GROUP			レシーバ グループ
1	33100 16210		Receiver tank	1		レシーバ タンク
1 -1	33100 23110	B	Receiver tank	1	M 9-1	レシーバ タンク
1 -2	33100 30611	B	Receiver tank	1	M17-1	レシーバ タンク
	02248 08030		Bolt (w/w)	4		ワッシャ付ボルト
	03116 12008		Plain washer	4		プレーン ワッシャ
2	33231 02500		Cap	1		キャップ
3	03402 25030		O-ring	1		O-リング
4	33200 05801		Gauge ass'y	1		ゲージ
	03402 25010	D	O-ring	1	M10-1	O-リング
5	03402 25010		O-ring	4		O-リング
6	37160 77900		Pipe	1		パイプ
7	37185 08500		Nipple elbow	1		ニップル エルボ
7 -1	37185 25600	B	Nipple elbow	1	M17-1	ニップル エルボ
	03402 25029	D	O-ring	1	M17-1	O-リング
8	03734 44008		Nipple elbow	1		ニップル エルボ
8 -1	GD920 13700	B	Nipple elbow	1	M17-1	ニップル エルボ
	03402 25029	D	O-ring	1	M17-1	O-リング
9	03620 41004		Plug	1		プラグ
9 -1	35484 00600	B	Angle valve	1	M 9-1	アングルバルブ
	03620 41004		Plug	1		プラグ
10	31130 19800		Vibration isolator ass'y	2		防振ゴム
	34 - 00		SEPARATOR GROUP			セパレータ グループ
31	34210 25900		Casing	1		ケーシング
	02135 08030		Bolt	4		ボルト
	03115 02008		Spring washer	4		スプリング ワッシャ
32	03402 25090		O-ring	1		O-リング
33	03719 06130		Gas pipe	1		ガスパイプ
34	34220 11901		Separator	1		セパレータ
35	* * *					
36	03402 15105		O-ring	1		O-リング
37	34250 20000		Cover	1		カバー
	02162 08040		Bolt	4		ボルト
	03115 02008		Spring washer	4		スプリング ワッシャ
	35 - 00		SERVICE HEADER GROUP			サービスヘッダ グループ
51	35301 15002		Body	1		ボディ
52	35303 02801		Piston	1		ピストン
53	35303 02900		Piston	1		ピストン
54	22144 07500		Spring	1		スプリング
55	03402 25020		O-ring	1		O-リング

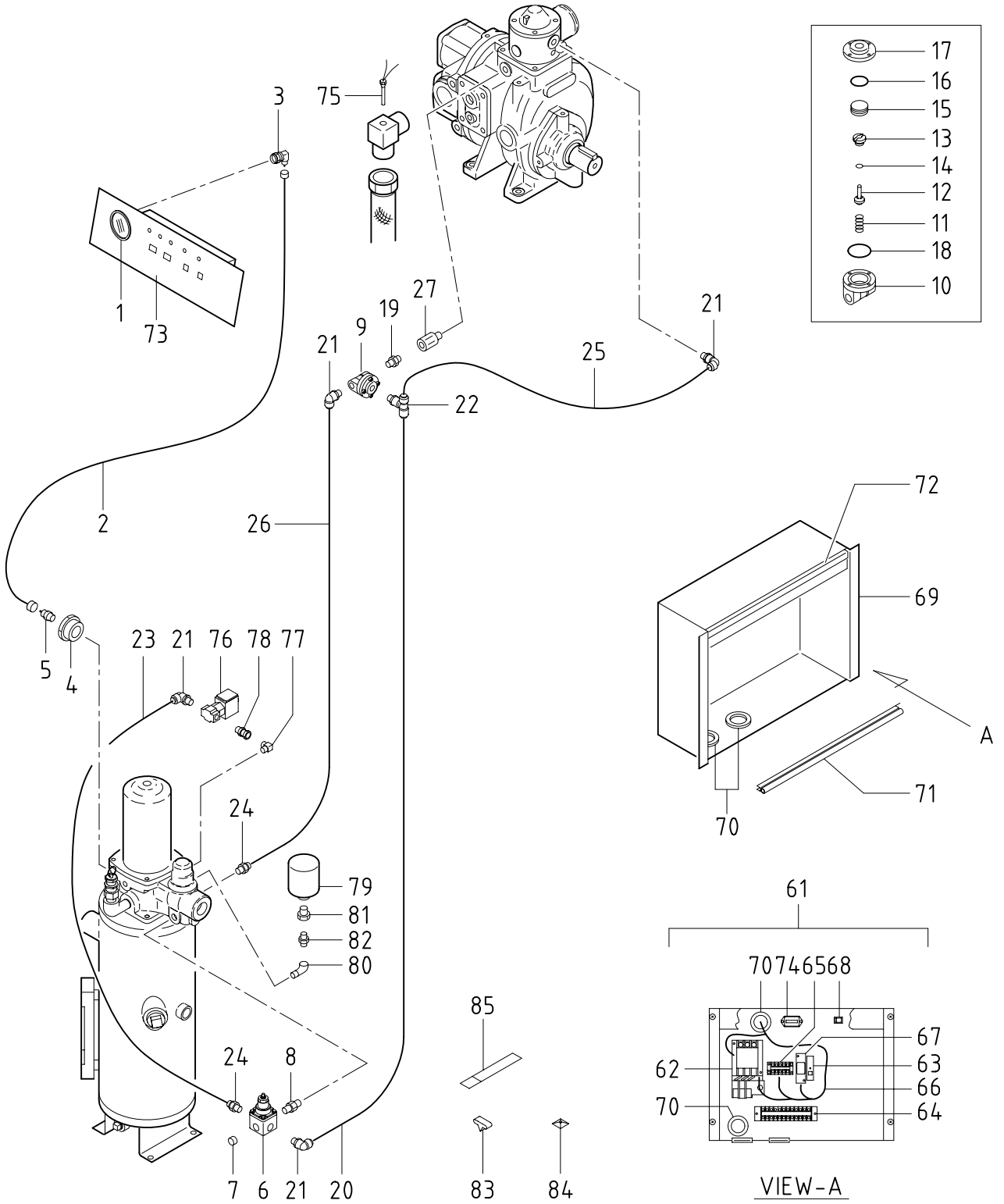
## 33 - 00 RECEIVER,SEPARATOR,SERVICE HEADER &amp; COOLING

見出番号 Ref.NO.	部品番号 Part NO.	互換性 Inter- change ability	部 品 名 称 Part Name		数量 Q'ty	変 更 C/H	備 考 Remarks
56	03402 25042		O-ring	O-リング	1		
57	35313 02000		Pipe	パイプ	1		
57 -1	35313 02600	B	Pipe	パイプ	1	M 1	
58	38471 09100		Pipe	パイプ	1		
59	03734 70040		Nipple	ニップル	1		
60	03734 71040		Nipple elbow	ニップル エルボ	1		
60 -1	03734 70040	B	Nipple	ニップル	1	M 1	
61	03734 70040		Nipple	ニップル	1		
62	03731 21003		Elbow	エルボ	1		
63	35200 09200		Safety valve ass'y	安全弁	1		(10kgf/cm <sup>2</sup> )
	38 - 00		COOLING GROUP	クーリング グループ			
91	38200 30300		Oil cooler	オイルクーラ	1		
	03620 41002		Plug	プラグ	1		
91 -1	38200 35800	B	Oil cooler	オイルクーラ	1	M17	
	33238 01900	B	Plug	プラグ	1	M17	
92	38420 69400		Bracket	ブラケット	1		
92 -1	38420 70100	B	Bracket	ブラケット	1	M 2	
	02248 06016		Bolt (w/w)	ワッシャ付ボルト	2		
93	03407 64813		Seal rubber	シール ラバー	1		
93 -1	03407 64816	A	Seal rubber	シール ラバー	1	M 2	
94	38930 26000		Air dryer	エアドライヤ	1		Const.No.95
	02248 06016		Bolt (w/w)	ワッシャ付ボルト	4		
95	34520 03100		Auto-drain valve	オートドレンバルブ	1		(DT3000-15-M)

33 - 01 AIR DRYER

見出番号 Ref.NO.	部品番号 Part NO.	互換性 Inter- change ability	部 品 名 称 Part Name	数量 Q'ty	変 更 C/H	備 考 Remarks
	38930 26000		AIR DRYER			エアドライヤ
1	F3-322564		Compressor	1		コンプレッサ
2	F3-210113		Condensor	1		コンデンサ
3	F3-190411		Fan	1		ファン
4	F3-210119		Fan motor	1		ファンモータ
5	F3-364951		Heat exchanger	1		熱交換器
6	F4-335312		Fan control switch	1		ファンコントロールスイッチ
7	F3-314970		Hot gas By-pass valve	1		ホットガスバイパス弁
8	F3-190366		Pressure switch	1		高圧スイッチ
9	F3-190390-3		Condensor	1		起動コンデンサ
10	F4-189054		Over load protector	1		オーバーロードプロテクタ





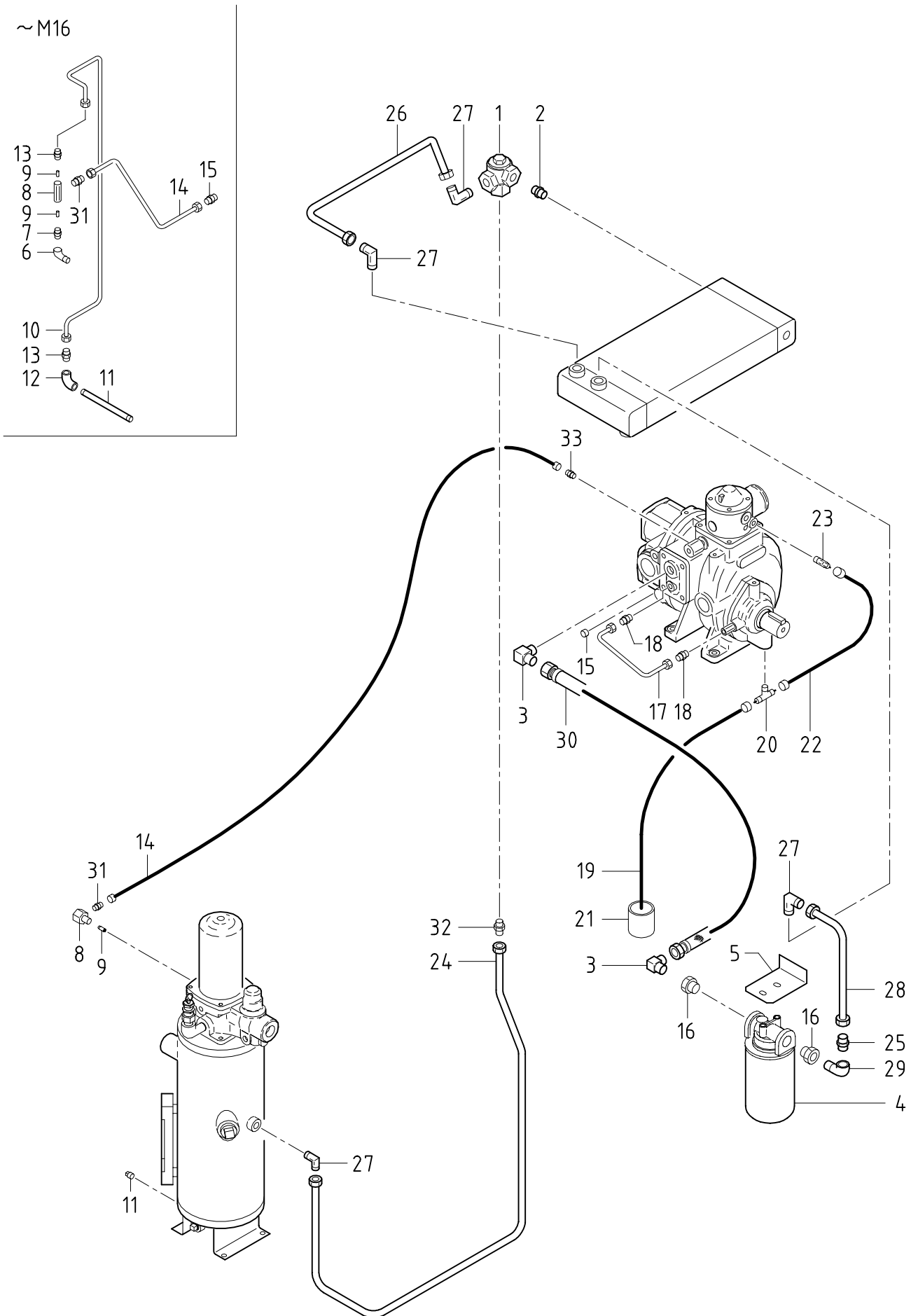


## 36 - 00 AIR LINE &amp; ELECTRIC

見出番号 Ref.NO.	部品番号 Part NO.	互換性 Inter- change ability	部 品 名 称 Part Name	数量 Q'ty	変 更 C/H	備 考 Remarks
	36 - 00		CONTROL GROUP			コントロール グループ
1	36141 14300		Gauge(air press.)	1		圧力計
1 -1	36141 15501	A	Gauge(air press.)	1	M 6	圧力計
1 -2	36141 16000	A	Gauge(air press.)	1	M 7	圧力計
1 -3	36141 15502	A	Gauge(air press.)	1	M11	圧力計
2	03840 15038		Nylon tube (w/n)	1		ナット付ナイロンチューブ
3	36152 02500		Bushing	1		ブッシング
4	03732 00602		Bush	1		ブッシュ
5	03734 20015		Nipple	1		ニップル
6	36400 18300		Regulator ass'y	1		レギュレータ
	36437 01900		Diaphragm	1		ダイヤフラム
7	03620 60002		Plug	1		プラグ
8	37184 03200		Nipple	1		ニップル
9	36600 03501		Auto(vacuum)-relief valve ass'y	1		オート(バキューム) レリーフバルブ
10	36610 00401		Body	1		ボディ
11	22144 10600		Spring	1		スプリング
12	36429 00800		Needle valve	1		ニードルバルブ
13	36428 00700		Valve seat	1		バルブシート
14	03402 25008		O-ring	1		O-リング
15	36623 00800		Piston	1		ピストン
16	03402 25021		O-ring	1		O-リング
17	36621 01401		Cover	1		カバー
	02270 04012		Socket bolt (w/w)	4		ワッシャ付ソケットボルト
18	21221 02100		O-ring	1		O-リング
19	03728 02078		Pipe	1		パイプ
19 -1	03731 44002	B	Nipple	1	M16	ニップル
20	03890 20034		Nylon tube	1		ナイロンチューブ
21	03734 65020		Nipple elbow	4		ニップルエルボ
22	03734 66020		Tee nipple	1		チーニップル
23	03890 20031		Nylon tube	1		ナイロンチューブ
	44463 10300		Tube	1		チューブ
24	03734 64020		Nipple	2		ニップル
25	03890 20018		Nylon tube	1		ナイロンチューブ
26	03890 20021		Nylon tube	1		ナイロンチューブ
27	37189 30000	D	Bushing	1	M16	ブッシング
27 -1	37189 33500	B	Bushing	1	M125	ブッシング
	46 - 00		ELECTRIC GROUP			エレクトリック グループ
61	46750 42800		Control panel	1		始動盤
62	46140 04702		Magnetic sw.	1		電磁開閉器
63	46933 02700		Fuse holder	1		ヒューズホルダ
	46934 03000		Fuse (5A)	1		ヒューズ
64	44311 35200		Terminal plate	1		端子台

## 36 - 00 AIR LINE &amp; ELECTRIC

見出番号	部品番号	互換性 Inter- change ability	部 品 名 称	数量	変 更	備 考
Ref.NO.	Part NO.		Part Name	Q'ty	C/H	Remarks
						50 60
65	46140 04900		Magnetic sw.	電磁接触器	1	
66	44490 39720		Wiring harness	ワイヤハーネス	1	
	44243 04600		Holder	ホルダ	2	
67	46177 06000		Relay	リレー	1	
68	46167 01700		Select switch	セレクトスイッチ	1	
69	46470 45500		Box	ボックス	1	
	02401 26012		Screw	スクリュー	4	
	02248 06016		Bolt (w/w)	ワッシャ付ボルト	1	(earth)
70	03403 00392		Grommet	グロメット	4	
71	03407 67219		Seal rubber	シールラバー	1	
72	03407 66936		Seal rubber	シールラバー	1	
73	46870 17202		Controller	コントローラ	1	
	02345 64012		Screw	スクリュー	4	
	03115 02004		Spring washer	スプリングワッシャ	4	
	03116 12004		Plain washer	プレーンワッシャ	4	
74	46155 02100		Time meter	稼働時間計	1	
74	46155 02200		Time meter	稼働時間計	1	
	02345 23012		Screw	スクリュー	2	
	02912 09003		Nut	ナット	2	
	03115 03003		Spring washer	スプリングワッシャ	2	
	03116 18003		Plain washer	プレーンワッシャ	2	
75	44364 01500		Thermo sensor	サーモセンサ	1	
76	46811 12000		Solenoid valve	電磁弁	1	
	46860 00800		Service parts	サービスパーツ	1	
	06530 90002		Insulating cap	インシュレーティングキャップ	1	
77	03734 44002		Nipple elbow	ニップルエルボ	1	
78	86183 01500		Joint	ジョイント	1	
79	44328 16700		Pressure switch	圧力スイッチ	1	
	46412 01900		Connector	コネクタ	1	
80	03731 21002		Elbow	エルボ	1	
81	03732 00302		Bush	ブッシュ	1	
82	03731 44002		Nipple	ニップル	1	
83	44243 05500		Holder	ホルダ	3	
84	44243 04600		Holder	ホルダ	3	
85	03424 80101		Clip	クリップ	1	

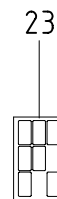
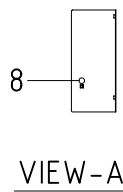
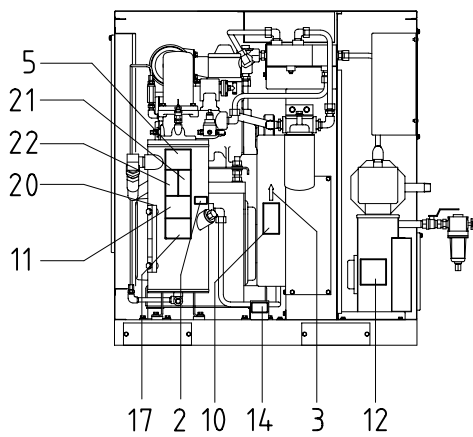
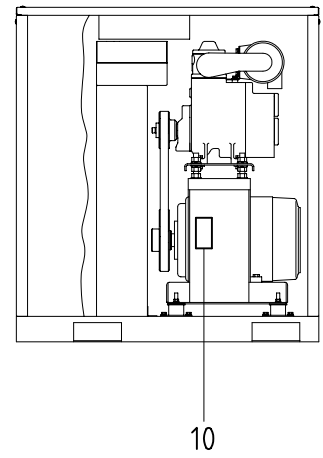
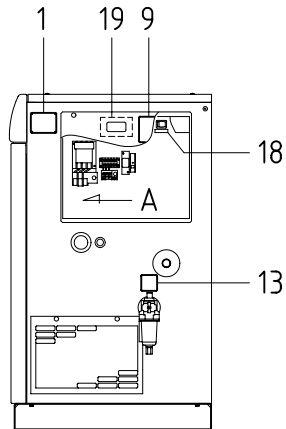
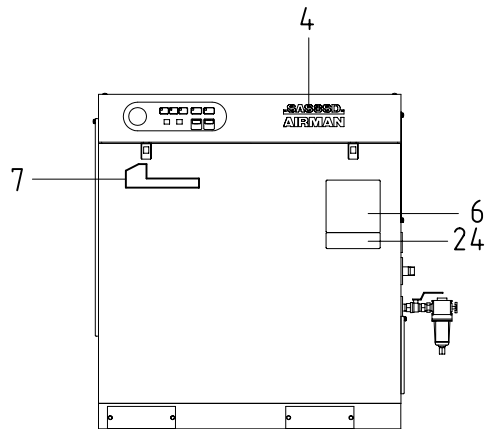


## 37 - 00 OIL LINE

見出番号 Ref.NO.	部品番号 Part NO.	互換性 Inter- change ability	部 品 名 称 Part Name		数量 Q'ty	変 更 C/H	備 考 Remarks
	37 - 00		OIL LINE GROUP	オイル ライン グループ			
1	37200 06700		By-pass valve ass'y	バイパスバルブ	1		
1 -1	37200 08900	B	By-pass valve ass'y	バイパスバルブ	1	M17	
	37231 01900		Pellet ass'y	ペレット	1		
	03402 25038		O-ring	O-リング	1		
2	03731 44004		Nipple	ニップル	1		
2 -1	37731 06800	B	Nipple	ニップル	1	M17	Incl.O-ring
	03402 25018	D	O-ring	O-リング	1	M17	
3	03734 44004		Nipple elbow	ニップル エルボ	2		
3 -1	GD920 14000	B	Nipple elbow	ニップル エルボ	2	M17-1	Incl.O-ring
	03402 25018	D	O-ring	O-リング	2	M17-1	
4	37400 11200		Oil filter ass'y	オイル フィルタ	1		
	37438 02401		Filter	フィルタ	1		
4 -1	37400 13101	A	Oil filter ass'y	オイル フィルタ	1	M 4	
4 -2	37400 13600	B	Oil filter ass'y	オイル フィルタ	1	M17-1	
	37438 05501	A	Filter	フィルタ	1	M 4	
	02248 10020		Bolt (w/w)	ワッシャ付ボルト	2		
5	37510 30000		Bracket	ブラケット	1		
	02248 08016		Bolt (w/w)	ワッシャ付ボルト	2		
6	03731 21002	C	Elbow	エルボ	1	M16	
7	22200 07400	C	Check valve ass'y	チェックバルブ	1	M16	
8	37460 04200		Orifice	オリフィス	1		
8 -1	37189 28800	B	Bushing	ブッシング	1	M16	
9	36580 00200		Filter	フィルタ	2		
9 -1	37580 02000	B	Strainer	ストレーナ	1	M16	
10	37136 05900		Pipe	パイプ	1		
10 -1	37136 09500	B	Pipe	パイプ	1	M12-1	
10 -2	37136 09500	C	Pipe	パイプ	1	M16	
11	03728 02120		Pipe	パイプ	1		
11 -1	03620 41002	B	Plug	プラグ	1	M16	
11 -2	03620 41002	C	Plug	プラグ	1	M159	
12	03731 20002	C	Elbow	エルボ	1	M16	
13	03734 70021		Nipple	ニップル	2		
13 -1	03734 70022	B	Nipple	ニップル	2	M12-1	
13 -2	03734 70022	C	Nipple	ニップル	2	M16	
14	37127 08500		Pipe	パイプ	1		
14 -1	37127 10100	B	Pipe	パイプ	1	M 9	
14 -2	03841 20031	B	Nylon tube (w/n)	ナット付ナイロンチューブ	1	M 9-2	
14 -3	03841 20034	B	Nylon tube (w/n)	ナット付ナイロンチューブ	1	M16	

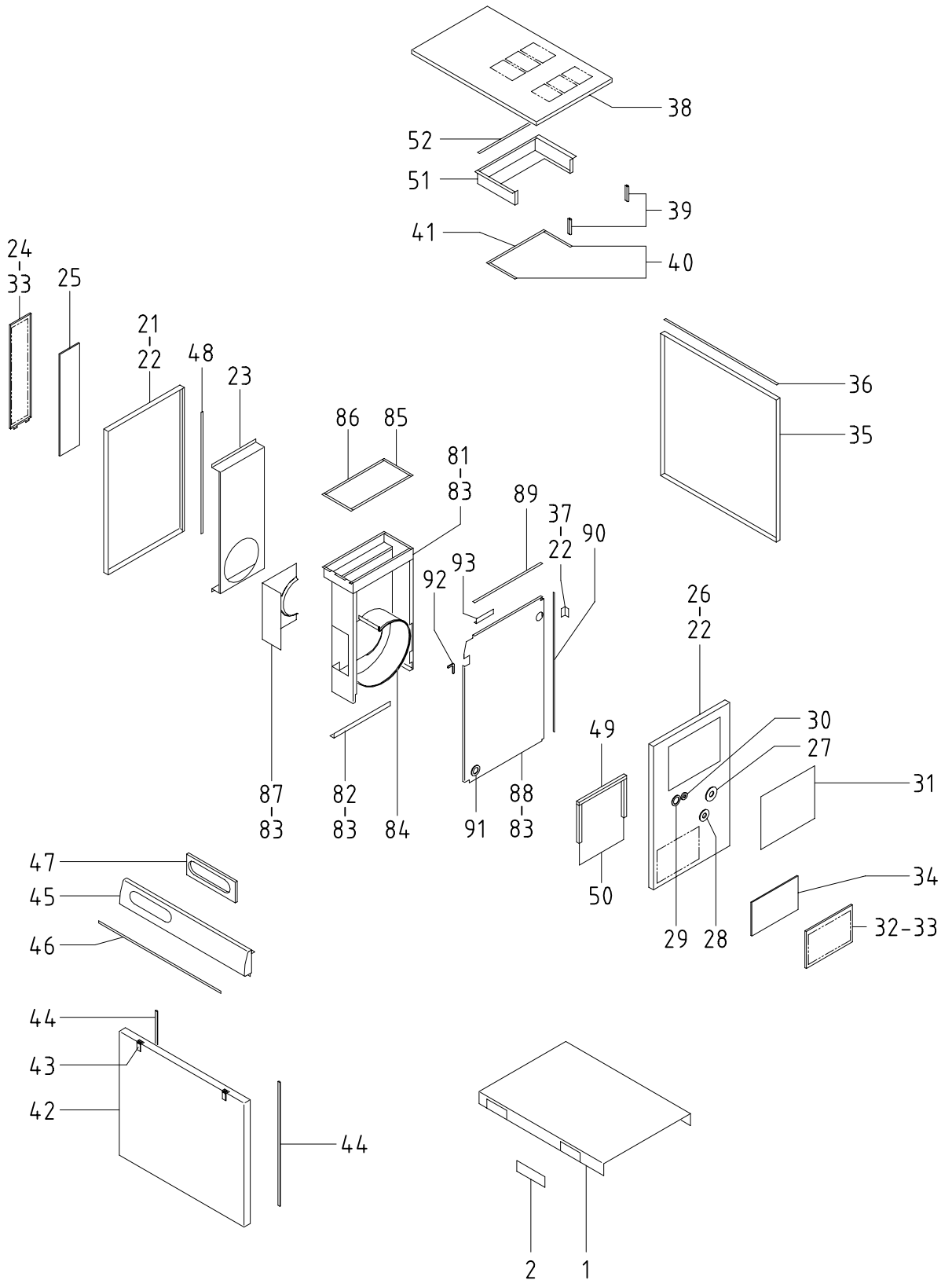
## 37 - 00 OIL LINE

見出番号 Ref.NO.	部品番号 Part NO.	互換性 Inter- change ability	部 品 名 称 Part Name	数量 Q'ty	変 更 C/H	備 考 Remarks
15	03734 52012		Nipple	ニップル	1	
15 -1	03734 52010	B	Nipple	ニップル	1	M 9
15 -2	03734 20201	B	Nipple	ニップル	1	M 9-2
15 -3	03620 60001	B	Plug	プラグ	1	M16
15 -4	03620 60001	C	Plug	プラグ	1	M11-1
16	03732 00604		Bush	ブッシュ	2	
16 -1	37189 30200	B	Bushing	ブッシング	2	M17-1
	03402 25024	D	O-ring	O-リング	2	M17-1
17	37251 16000		Pipe	パイプ	1	
18	03734 70010		Nipple	ニップル	2	
19	03851 20065		Nylon tube (w/n)	ナット付ナイロンチューブ	1	
20	03734 26021		Nipple	ニップル	1	
21	37700 00800		Tank	タンク	1	
22	03841 20041		Nylon tube (w/n)	ナット付ナイロンチューブ	1	
23	03734 21201		Nipple elbow	ニップル エルボ	1	
24	37136 06000		Pipe	パイプ	1	
24 -1	37136 13600	B	Pipe	パイプ	1	M17
24 -2	37136 12100	B	Pipe	パイプ	1	M17-1
25	03734 70040		Nipple	ニップル	1	
25 -1	03734 76040	B	Nipple elbow	ニップル エルボ	1	M17-1 Incl.O-ring
	03402 25018	D	O-ring	O-リング	1	M17-1
26	37112 35000		Pipe	パイプ	1	
26 -1	37112 43100	B	Pipe	パイプ	1	M17
27	03734 71040		Nipple elbow	ニップル エルボ	4	
27 -1	03734 76040	B	Nipple elbow	ニップル エルボ	4	M17-1 Incl.O-ring
	03402 25018	D	O-ring	O-リング	4	M17-1
28	37112 35100		Pipe	パイプ	1	
28 -1	37114 20600	B	Pipe	パイプ	1	M17
28 -2	37114 19300	B	Pipe	パイプ	1	M17-1
29	03731 21004	C	Elbow	エルボ	1	M17-1
30	37160 72910		Pipe	パイプ	1	
31	03734 52012		Nipple	ニップル	1	
31 -1	03734 52010	B	Nipple	ニップル	1	M 9
31 -2	03734 20201	B	Nipple	ニップル	1	M 9-2
31 -3	03734 20020	B	Nipple	ニップル	1	M16
32	03734 70040		Nipple	ニップル	1	
32 -1	03734 75040	B	Nipple	ニップル	1	M17 Incl.O-ring
	03402 25018	D	O-ring	O-リング	1	M17
33	03734 20201	D	Nipple	ニップル	1	M16
33 -1	03734 20020	B	Nipple	ニップル	1	M125



39 - 00 NAME PLATE

見出番号 Ref.NO.	部品番号 Part NO.	互換性 Inter- change ability	部 品 名 称 Part Name	数量 Q'ty	変 更 C/H	備 考 Remarks
	39 - 00		ACCESSORY GROUP アクセサリーグループ			
	39600 98111		Instruction book 取扱説明書			
	39600 28621	B	Instruction book 取扱説明書		M12	
1	39103 09410		Plate(SER.NO.) プレート	1		
2	39141 01800	C	Plate(oil filler) プレート	1	M12	
3	39138 00700		Plate(arrow) プレート	1		
4	39178 77810		Plate(SAS8SD AIRMAN) プレート	1		
5	39176 54100		Plate (caution, strainer) プレート	1		
5 -1	39176 74600	A	Plate プレート	1	M12	
6	39153 51500		Plate(notice) プレート	1		
7	39178 55110		Plate (SC, SCREW COMPRESSOR) プレート	1		
8	39176 30700		Plate(earth) プレート	1		
9	39176 30800		Plate (warning, electric shock) プレート	1		
9 -1	39176 74900	Z	Plate (caution, electric shock) プレート	1	M12	
10	39176 30900		Plate (warning, V-belt) プレート	2		
10 -1	39176 75000	Z	Plate (caution, rotation) プレート	2	M12	
11	39176 42600		Plate (warning, compressed air & caution, fire, comp.oil) プレート	1		
11 -1	39176 30600	B	Plate(comp.oil) プレート	1	M12	
12	39176 32300		Plate (warning, cooling fan) プレート	1		
12 -1	39176 75000	Z	Plate (caution, rotation) プレート	1	M12	
13	39176 41200		Plate (warning, compressed air) プレート	1		
13 -1	39176 75100	Z	Plate (caution, compressed air) プレート	1	M12	
14	39189 11800		Plate (meca-seal drain) プレート	1		
15	* * *					
16	39178 56310		Plate (position, power supply) プレート	1		
17	39189 12400		Plate(oil cooler) プレート	1		
18	39178 80310		Plate(purge) プレート	1		
19	39178 82810	D	Plate(seal) プレート	1	M 1	
20	39178 86610		Plate(上) プレート	1		
21	39176 74700	Z	Plate (caution, compressed air) プレート	1	M12	
22	39176 74800	Z	Plate (caution, comp.oil & separator) プレート	1	M12	
23	39173 00400	D	Plate, complete プレート(1セット)	1	M12	Const.No.9,10,12,
24	39178 21020		Plate(flon) プレート	1		13,21 & 22





## 51 - 00 FRAME &amp; BONNET

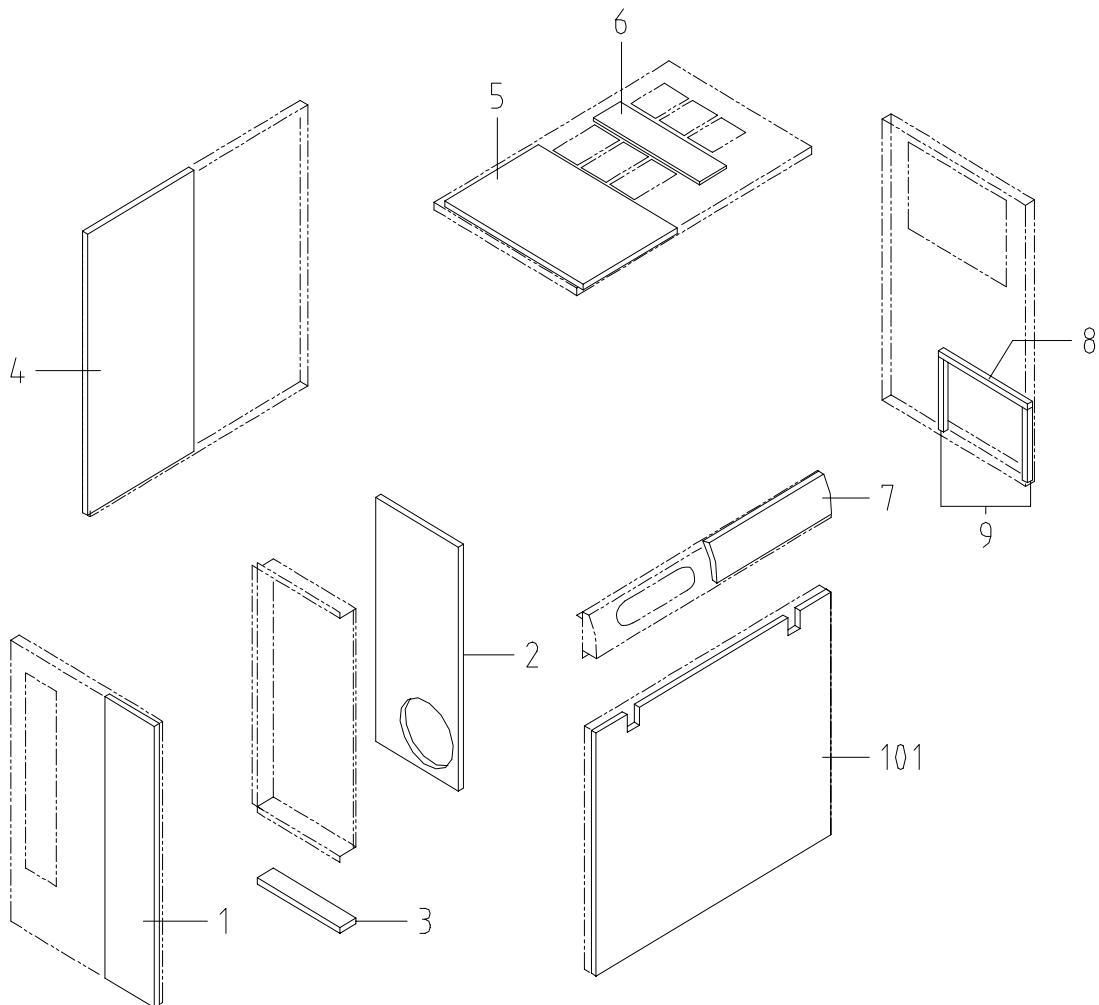
見出番号 Ref.NO.	部品番号 Part NO.	互換性 Inter- change ability	部 品 名 称 Part Name	数量 Q'ty	変 更 C/H	備 考 Remarks
	51 - 00		FRAME GROUP			フレーム グループ
1	51100 02731		Frame	1		フレーム
	03317 08025		Spring pin	2		スプリング ピン
2	51174 08301		Plate	2		プレート
	02710 00616		Tapping bolt	4		タッピング ボルト
	03116 12006		Plain washer	4		プレーン ワッシャ
	52 - 00		BONNET GROUP			ボンネット グループ
21	52400 06510		Side cover	1		サイド カバー
21 -1	52400 16910	B	Side cover	1	M 5	サイド カバー
21 -2	52400 18910	B	Side cover	1	M 8	サイド カバー
22	02248 06016		Bolt (w/w)	5		ワッシャ付ボルト
22 -1	02248 06016	Q	Bolt (w/w)	4	M 8	ワッシャ付ボルト
23	52370 30400		Duct	1		ダクト
	03266 05012		Blind rivet	7		ブラインド リベット
23 -1	52370 33800	B	Duct	1	M 5	ダクト
23 -2	52370 35300	B	Duct	1	M 8	ダクト
	02915 00006	B	Hexagon flange nut	4	M 5	フランジ 付ナット
24	52350 28510		Cover	1		カバー
25	32163 06601		Filter	1		フィルタ
26	52400 06610		Side cover	1		サイド カバー
27	52728 67800		Cushion rubber	1		クッション ラバー
28	52728 67600		Cushion rubber	1		クッション ラバー
29	03403 00512		Grommet	1		グロメット
30	03403 00252		Grommet	1		グロメット
31	52380 04101		Cover	1		カバー
	52640 02300	C	Bolt	4	M 1	ボルト
	52640 02200	D	Bolt	4	M 1	ボルト
32	52350 28610		Cover	1		カバー
33	52640 02300		Bolt	3		ボルト
	45214 01200		Washer	3		ワッシャ
34	32163 06501		Filter	1		フィルタ
35	52400 06710		Side cover	1		サイド カバー
35 -1	52400 16710	B	Side cover	1	M 8	サイド カバー
	02401 26050		Screw	4		スクリュー
36	03407 64336		Seal rubber	1		シール ラバー
37	52750 15700	C	Bracket	1	M 8	ブラケット
	02401 26012	C	Screw	1	M 8	スクリュー
38	52300 26210		Top cover	1		トップ カバー
38 -1	52300 33810	B	Top cover	1	M 8	トップ カバー
	02401 26040		Screw	4		スクリュー
39	03407 67202		Seal rubber	2		シール ラバー
39 -1	03407 67410	B	Seal rubber	2	M 8	シール ラバー

## 51 - 00 FRAME &amp; BONNET

見出番号 Ref.NO.	部品番号 Part NO.	互換性 Inter- change ability	部 品 名 称 Part Name	数量 Q'ty	変 更 C/H	備 考 Remarks
40	03407 66935		Seal rubber	シール ラバ -	2	
40 -1	03407 67411	B	Seal rubber	シール ラバ -	2	M 8
41	03407 66932		Seal rubber	シール ラバ -	1	
41 -1	03407 67409	B	Seal rubber	シール ラバ -	1	M 8
42	52450 85311		Door	ドア	1	
43	52730 15000		Handle	ハンドル	2	
44	03407 66326		Seal rubber	シール ラバ -	2	
45	52100 54310		Cover	カバー	1	
	02248 06016		Bolt (w/w)	ワッシャ付ボルト	4	
45 -1	52100 54311	A	Cover	カバー	1	M 8
	02401 26016	B	Screw	スクリュー	5	M 8
46	52728 78400		Cushion rubber	クッション ラバ -	1	
47	52728 82400		Cushion rubber	クッション ラバ -	1	
48	03407 66817	D	Seal rubber	シール ラバ -	1	M 5
49	03407 67412	D	Seal rubber	シール ラバ -	1	M 8
50	03407 67411	D	Seal rubber	シール ラバ -	2	M 8
51	52360 21600	D	Duct	ダクト	1	M 8
	02915 00006	D	Hexagon flange nut	フランジ付ナット	4	M 8
52	03407 66820	D	Seal rubber	シール ラバ -	1	M 8
	38 - 00		COOLING GROUP	クーリング グループ		
81	52510 68100		Support	サポート	1	
81 -1	52510 70000	B	Support	サポート	1	M 2
82	52513 08400		Plate	プレート	1	
83	02248 06016		Bolt (w/w)	ワッシャ付ボルト	20	
84	03407 67218		Seal rubber	シール ラバ -	1	
85	03407 66851		Seal rubber	シール ラバ -	2	
86	03407 66820		Seal rubber	シール ラバ -	2	
87	52210 37801		Cover	カバー	1	
88	38540 07201		Bracket	ブラケット	1	
88 -1	38540 10500	B	Bracket	ブラケット	1	M 8
89	03407 66919		Seal rubber	シール ラバ -	1	
89 -1	03407 44052	B	Seal rubber	シール ラバ -	1	M 8
90	03407 66911	C	Seal rubber	シール ラバ -	1	M 8
91	03403 00512		Grommet	グロメット	1	
92	03407 66705		Seal rubber	シール ラバ -	1	
93	38420 58601	D	Bracket	ブラケット	1	M 9
	02248 06016	D	Bolt (w/w)	ワッシャ付ボルト	2	M 9

52 - 00 LINING

見出番号 Ref.NO.	部品番号 Part NO.	互換性 Inter- change ability	部 品 名 称 Part Name		数量 Q'ty	変 更 C/H	備 考 Remarks
	52900 03011		URETHANE FOAM KIT	ウレタンフォームキット			Const.No.1~9
1	52959 36940		Lining(side cover)	ライニング	1		
2	52931 57610		Lining(duct)	ライニング	1		
3	52959 58920		Lining	ライニング	1		
4	52959 37040		Lining(rear cover)	ライニング	1		
4 -1	52931 59310	B	Lining	ライニング	1	M 1	
5	52959 37140		Lining(top cover)	ライニング	1		
6	52959 37440		Lining	ライニング	1		
7	52959 37540		Lining(panel)	ライニング	1		
8	52959 37240		Lining(side cover)	ライニング	1		
9	52959 37340		Lining	ライニング	2		
101	52968 02501		Lining(door)	ライニング	1		



# SPECIAL SPECIFICATIONS

SS1 - 00 WITHOUT AIR DRYER TYPE

見出番号 Ref.NO.	部品番号 Part NO.	互換性 Inter- change ability	部 品 名 称 Part Name		数量 Q'ty	変 更 C/H	備 考 Remarks
			§ 33 - 00 RECEIVER,SEPARATOR, SERVICE HEADER & COOLING				refer to page 33-1
58	38471 06900		Pipe	パイプ	1		
61	03734 71040		Nipple elbow	ニップル エルボ	1		
	03732 00604		Bush	ブッシュ	1		
			§ 36 - 00 AIR LINE & ELECTRIC				refer to page 36-1
61	46750 43100		Control panel	始動盤	1		Const.No.62 ~ 68
73	46870 17402		Controller	コントローラ	1		
			§ 39 - 00 NAME PLATE				refer to page 39-1
4	39178 80610		Plate(SAS8S AIRMAN)	プレート	1		
			§ 51 - 00 FRAME & BONNET				refer to page 51-1
26	52400 09410		Side cover	サイドカバー	1		
33	52640 02300		Bolt	ボルト	1		
	45214 01200		Washer	ワッシャ	1		
38	52300 28610		Top cover	トップカバー	1		
38 -1	52300 35610	B	Top cover	トップカバー	1	M 8	
	02401 26040		Screw	スクリュー	4		
			§ 52 - 00 LINING				refer to page 52-1
	52900 03510		URETHANE FOAM KIT	ウレタンフォームキット			Const.No.1 ~ 7

# SPECIAL SPECIFICATIONS

SS1 - 01 WITHOUT AIR DRYER (400/440V) TYPE

見出番号 Ref.NO.	部品番号 Part NO.	互換性 Inter- change ability	部 品 名 称 Part Name	数量 Q'ty	変 更 C/H	備 考 Remarks
-----------------	------------------	------------------------------------	----------------------	------------	------------	----------------

## § 31 - 00 MOUNTING & MOTOR

0.83MPa : Please refer to page SS3-1  
 0.88MPa : Please refer to page SS2-1 & SS3-1

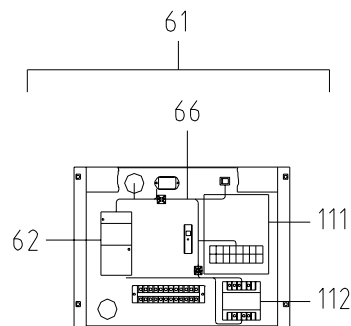
## § 33 - 00 RECEIVER, SEPARATOR, SERVICE HEADER & COOLING

Please refer to page SS1-1

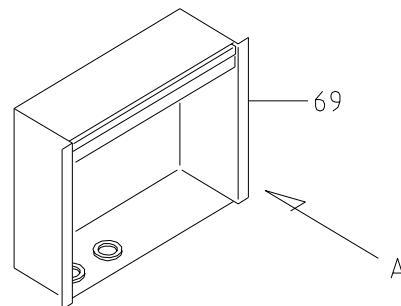
## § 36 - 00 AIR LINE & ELECTRIC

refer to page  
36-1

61	46750 44300		Control panel	始動盤	1	Const.No.62 ~ 64,
62	46140 06800		Magnetic sw.	電磁開閉器	1	66,68,111 & 112
66	44490 50020		Wiring harness	ワイヤハーネス	1	
	44243 04600		Holder	ホルダ	2	
69	46470 49200		Box	ボックス	1	
69 -1	46470 70000	A	Box	ボックス	1	M18
	02401 26012		Screw	スクリュ	4	
	02248 06016		Bolt (w/w)	ワッシャ付ボルト	1	(earth)
73	46870 17402		Controller	コントローラ	1	
	02345 64012		Screw	スクリュ	4	
	03115 02004		Spring washer	スプリング ワッシャ	4	
	03116 12004		Plain washer	プレーン ワッシャ	4	
79	44328 16700		Pressure switch	圧力スイッチ	1	0.83MPa
	46412 01900		Connector	コネクタ	1	0.83MPa
79	44328 17200		Pressure switch	圧力スイッチ	1	0.88MPa
	46412 01900		Connector	コネクタ	1	0.88MPa
111	44942 05900		Transformer	変圧器	1	
112	44942 06000		Transformer	変圧器	1	



VIEW-A



# SPECIAL SPECIFICATIONS

SS1 - 01 WITHOUT AIR DRYER (400/440V) TYPE

見出番号 Ref.NO.	部品番号 Part NO.	互換性 Inter- change ability	部 品 名 称 Part Name	数量 Q'ty	变 更 C/H	備 考 Remarks
-----------------	------------------	------------------------------------	----------------------	------------	------------	----------------

§ 39 - 00 NAME PLATE

Please refer to page SS1-1

§ 51 - 00 FRAME & BONNET

Please refer to page SS1-1

§ 52 - 00 LINING

Please refer to page SS1-1

# SPECIAL SPECIFICATIONS

SS2 - 00 0.88MPa TYPE

見出番号 Ref.NO.	部品番号 Part NO.	互换性 Inter- change ability	部 品 名 称 Part Name		数量 Q'ty	変更 C/H	備 考 Remarks
			§ 31 - 00 MOUNTING & MOTOR				50 60 refer to page 31-1
81	45203 28200		V-pulley	V-ﾌﾟｰﾘ	1		
81	45203 28300		V-pulley	V-ﾌﾟｰﾘ	1		
83	45221 13000		V-belt (8PK1180)	V-ﾊﾞﾙﾄ	1		
83	45221 13100		V-belt (8PK1120)	V-ﾊﾞﾙﾄ	1		
84	45203 25900		V-pulley	V-ﾌﾟｰﾘ	1		
			§ 36 - 00 AIR LINE & ELECTRIC				refer to page 36-1
79	44328 17200		Pressure switch	圧力スイッチ	1		
	46412 01900		Connector	ｺﾈｸﾀ	1		

# SPECIAL SPECIFICATIONS

SS3 - 00 400/440V TYPE

見出番号 Ref.NO.	部品番号 Part NO.	互換性 Inter- change ability	部 品 名 称 Part Name	数量 Q'ty	変 更 C/H	備 考 Remarks
-----------------	------------------	------------------------------------	----------------------	------------	------------	----------------

## § 31 - 00 MOUNTING & MOTOR

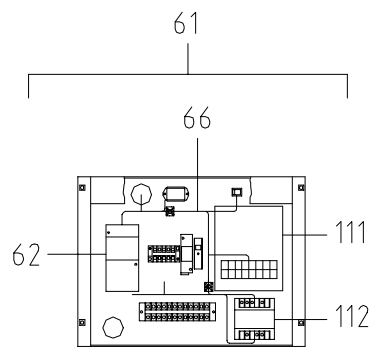
refer to page  
31-1

41	45101 81000		Motor	モータ	1	
	21472 04000		Bearing(6308VVC3)	ベアリング	1	(V-pulley side)
	21472 03200		Bearing(6207VVC3)	ベアリング	1	
	02138 10040		Bolt	ボルト	4	
	03116 12010		Plain washer	プレーン ワッシャー	4	
	02912 08010		Nut	ナット	4	
	03115 02010		Spring washer	スプリング ワッシャー	4	

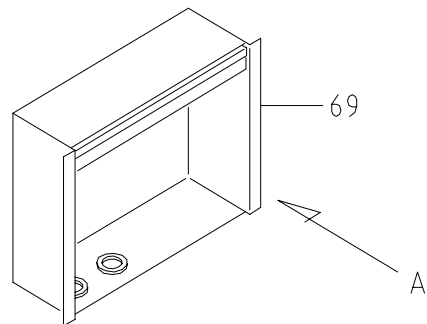
## § 36 - 00 AIR LINE & ELECTRIC

refer to page  
36-1

61	46750 44201		Control panel	始動盤	1	Const.No.62~68,
62	46140 06800		Magnetic sw.	電磁開閉器	1	111 & 112
66	44490 49920		Wiring harness	ワイヤーネス	1	
	44243 04600		Holder	ホルダ	2	
69	46470 49200		Box	ボックス	1	
69 -1	46470 70000	B	Box	ボックス	1	M18
	02401 26012		Screw	スクリュ	4	
	02248 06016		Bolt (w/w)	ワッシャー付ボルト	1	(earth)
111	44942 06200		Transformer	変圧器	1	
111 -1	44942 10100	B	Transformer	変圧器	1	M18
112	44942 06000		Transformer	変圧器	1	



VIEW-A





# I N D E X

PART NO.	PAGE	REF.NO.	PART NO.	PAGE	REF.NO.	PART NO.	PAGE	REF.NO.			
02135	06020	31 - 2	23	02912	08008	31 - 3	82	03402	15105	33 - 2	36
02135	08030	33 - 2	31	02912	08010	31 - 2	1	03402	25008	36 - 2	14
02138	08060	21 - 3	96	02912	08010	31 - 2	41	03402	25009	22 - 1	9
02138	10040	31 - 2	41	02912	08010	31 - 2	46	03402	25010	33 - 2	4
02138	10040	31 - 2	46	02912	08010	SS3- 1	41	03402	25010	33 - 2	5
02138	10040	SS3- 1	41	02912	08016	31 - 2	43	03402	25014	21 - 2	11
02162	08040	33 - 2	37	02912	09003	36 - 3	74	03402	25016	21 - 2	11-1
02168	16100	31 - 2	43	02914	60008	22 - 1	8	03402	25018	37 - 2	2-1
02201	08020	21 - 3	91-1	02914	60012	31 - 2	25	03402	25018	37 - 2	3-1
02248	06016	31 - 2	45	02915	00006	51 - 2	23-2	03402	25018	37 - 3	25-1
02248	06016	33 - 3	92-1	02915	00006	51 - 3	51	03402	25018	37 - 3	27-1
02248	06016	33 - 3	94	03115	02004	36 - 3	73	03402	25018	37 - 3	32-1
02248	06016	36 - 3	69	03115	02004	SS1- 2	73	03402	25020	33 - 2	55
02248	06016	51 - 2	22	03115	02008	21 - 3	96	03402	25021	36 - 2	16
02248	06016	51 - 2	22-1	03115	02008	33 - 2	31	03402	25024	37 - 3	16-1
02248	06016	51 - 3	45	03115	02008	33 - 2	37	03402	25029	33 - 2	7-1
02248	06016	51 - 3	83	03115	02010	31 - 2	1	03402	25029	33 - 2	8-1
02248	06016	51 - 3	93	03115	02010	31 - 2	41	03402	25030	33 - 2	3
02248	06016	SS1- 2	69-1	03115	02010	31 - 2	46	03402	25038	37 - 2	1-1
02248	06016	SS3- 1	69-1	03115	02010	SS3- 1	41	03402	25042	33 - 3	56
02248	08016	37 - 2	5	03115	02016	31 - 2	43	03402	25090	33 - 2	32
02248	08025	31 - 2	1	03115	03003	36 - 3	74	03403	00252	51 - 2	30
02248	08030	33 - 2	1-2	03115	30006	31 - 2	23	03403	00392	36 - 3	70
02248	10020	37 - 2	4-2	03115	30008	21 - 3	25	03403	00512	51 - 2	29
02270	04012	36 - 2	17	03115	30008	21 - 3	30	03403	00512	51 - 3	91
02280	08025	21 - 2	6	03115	30008	21 - 3	61	03407	44052	51 - 3	89-1
02280	08025	21 - 3	30	03115	30010	31 - 3	86	03407	64336	51 - 2	36
02280	08030	21 - 2	12	03115	40008	21 - 2	6	03407	64813	33 - 3	93
02280	08030	21 - 2	19	03115	40008	21 - 2	19	03407	64816	33 - 3	93-1
02280	08030	21 - 3	25	03115	40008	22 - 1	4	03407	66326	51 - 3	44
02280	08030	21 - 3	61	03115	40010	21 - 2	2	03407	66705	51 - 3	92
02280	08030	22 - 1	4	03115	40010	21 - 2	2-1	03407	66817	51 - 3	48
02280	08045	21 - 2	12	03116	12004	36 - 3	73	03407	66820	51 - 3	52
02280	08080	21 - 2	12	03116	12004	SS1- 2	73	03407	66820	51 - 3	86
02280	10030	21 - 2	2	03116	12006	51 - 2	2	03407	66851	51 - 3	85
02280	10030	21 - 2	2-1	03116	12008	21 - 3	96	03407	66911	51 - 3	90
02282	10035	31 - 3	86	03116	12008	22 - 1	4	03407	66919	51 - 3	89
02345	23012	36 - 3	74	03116	12008	33 - 2	1-2	03407	66932	51 - 3	41
02345	64012	36 - 3	73	03116	12010	31 - 2	1	03407	66935	51 - 3	40
02345	64012	SS1- 2	73	03116	12010	31 - 2	41	03407	66936	36 - 3	72
02401	26012	36 - 3	69	03116	12010	SS3- 1	41	03407	67202	51 - 2	39
02401	26012	51 - 2	37	03116	12016	31 - 2	43	03407	67218	51 - 3	84
02401	26012	SS1- 2	69-1	03116	18003	36 - 3	74	03407	67219	36 - 3	71
02401	26012	SS3- 1	69-1	03266	05012	51 - 2	23	03407	67409	51 - 3	41-1
02401	26016	51 - 3	45-1	03307	10045	31 - 3	85	03407	67410	51 - 2	39-1
02401	26040	51 - 2	38-1	03308	08025	31 - 2	24	03407	67411	51 - 3	40-1
02401	26040	SS1- 1	38-1	03316	10025	21 - 2	13	03407	67411	51 - 3	50
02401	26050	51 - 2	35-1	03317	03006	21 - 2	5	03407	67412	51 - 3	49
02620	08025	31 - 3	82	03317	08025	51 - 2	1	03413	20047	21 - 3	27
02710	00616	51 - 2	2	03402	00404	31 - 2	44	03413	40020	21 - 3	26

# I N D E X

PART NO.	PAGE	REF.NO.	PART NO.	PAGE	REF.NO.	PART NO.	PAGE	REF.NO.
03424 80101	36 - 3	85	03734 70021	37 - 2	13	21472 03200	31 - 2	41
03511 20060	21 - 3	99	03734 70022	37 - 2	13-1	21472 03200	SS3- 1	41
03511 20080	21 - 3	98	03734 70022	37 - 2	13-2	21472 04000	31 - 2	41
03620 41002	33 - 3	91	03734 70040	33 - 3	59	21472 04000	SS3- 1	41
03620 41002	37 - 2	11-1	03734 70040	33 - 3	60-1	22100 35200	21 - 3	61
03620 41002	37 - 2	11-2	03734 70040	33 - 3	61	22111 23200	22 - 1	1
03620 41004	33 - 2	9	03734 70040	37 - 3	25	22112 05800	21 - 3	62
03620 41004	33 - 2	9-1	03734 70040	37 - 3	32	22112 07702	21 - 3	62-1
03620 60001	21 - 2	9	03734 71040	33 - 3	60	22123 03000	22 - 1	15
03620 60001	22 - 1	16	03734 71040	37 - 3	27	22124 05900	22 - 1	4
03620 60001	37 - 3	15-3	03734 71040	SS1- 1	61	22141 03200	22 - 1	2
03620 60001	37 - 3	15-4	03734 75040	37 - 3	32-1	22142 02701	22 - 1	3
03620 60002	21 - 2	8	03734 76040	37 - 3	25-1	22143 00602	22 - 1	6
03620 60002	36 - 2	7	03734 76040	37 - 3	27-1	22144 03400	22 - 1	13
03620 60003	21 - 2	14	03840 15038	36 - 2	2	22144 07500	33 - 2	54
03620 60008	21 - 2	10	03841 20031	37 - 2	14-2	22144 07600	22 - 1	12
03719 06130	33 - 2	33	03841 20034	37 - 2	14-3	22144 10600	36 - 2	11
03728 02078	36 - 2	19	03841 20041	37 - 3	22	22150 07500	22 - 1	10
03728 02120	37 - 2	11	03851 20065	37 - 3	19	22153 02000	22 - 1	5
03731 20002	37 - 2	12	03890 20018	36 - 2	25	22163 00200	22 - 1	14
03731 21002	36 - 3	80	03890 20021	36 - 2	26	22200 07400	37 - 2	7
03731 21002	37 - 2	6	03890 20031	36 - 2	23	22314 02101	21 - 2	16
03731 21003	33 - 3	62	03890 20034	36 - 2	20	22314 02201	21 - 2	18
03731 21004	37 - 3	29	06530 90002	36 - 3	76	23124 08700	22 - 1	11
03731 44002	36 - 2	19-1	21118 14401	21 - 2	6	31120 08900	31 - 2	2
03731 44002	36 - 3	82	21201 32800	21 - 2	1	31130 07000	31 - 2	1
03731 44004	37 - 2	2	21201 35000	21 - 2	1-1	31130 19800	33 - 2	10
03732 00302	36 - 3	81	21201 36300	21 - 2	1-2	32100 34300	21 - 3	91
03732 00602	36 - 2	4	21201 36800	21 - 2	1-3	32100 40400	21 - 3	91-1
03732 00604	37 - 3	16	21201 38400	21 - 2	1-4	32142 08800	21 - 3	94-1
03732 00604	SS1- 1	61	21203 16001	21 - 2	2	32142 09500	21 - 3	94
03734 20015	36 - 2	5	21203 18001	21 - 2	2-1	32143 11400	21 - 3	93
03734 20020	37 - 3	31-3	21204 10700	21 - 2	3	32151 01400	21 - 3	95
03734 20020	37 - 3	33-1	21204 12100	21 - 2	3-1	32152 00100	21 - 3	100
03734 20201	37 - 3	15-2	21204 13702	21 - 2	3-2	32163 06501	51 - 2	34
03734 20201	37 - 3	31-2	21217 23301	21 - 2	12	32163 06601	51 - 2	25
03734 20201	37 - 3	33	21218 28300	21 - 2	15	32240 24100	21 - 3	96
03734 21201	37 - 3	23	21218 28400	21 - 2	17	32331 52800	21 - 3	97
03734 26021	37 - 3	20	21221 02100	36 - 2	18	33100 16210	33 - 2	1
03734 44002	36 - 3	77	21406 30300	21 - 3	28	33100 23110	33 - 2	1-1
03734 44004	37 - 2	3	21406 31900	21 - 2	22	33100 30611	33 - 2	1-2
03734 44008	33 - 2	8	21440 05200	21 - 2	4	33200 05801	33 - 2	4
03734 52010	37 - 3	15-1	21461 21801	21 - 2	20	33231 02500	33 - 2	2
03734 52010	37 - 3	31-1	21462 18300	21 - 2	21	33238 01900	33 - 3	91-1
03734 52012	37 - 3	15	21463 14700	21 - 2	23	34210 25900	33 - 2	31
03734 52012	37 - 3	31	21468 06700	21 - 3	30	34220 11901	33 - 2	34
03734 64020	36 - 2	24	21468 11700	21 - 3	25	34250 20000	33 - 2	37
03734 65020	36 - 2	21	21468 12500	31 - 3	86	34520 03100	33 - 3	95
03734 66020	36 - 2	22	21470 11000	21 - 3	29	35200 09200	33 - 3	63
03734 70010	37 - 3	18	21470 14300	21 - 3	24	35301 15002	33 - 2	51

# I N D E X

PART NO.	PAGE	REF.NO.	PART NO.	PAGE	REF.NO.	PART NO.	PAGE	REF.NO.
35303 02801	33 - 2	52	37400 13600	37 - 2	4-2	44243 04600	31 - 2	47
35303 02900	33 - 2	53	37438 02401	37 - 2	4	44243 04600	36 - 3	66
35313 02000	33 - 3	57	37438 05501	37 - 2	4-2	44243 04600	36 - 3	84
35313 02600	33 - 3	57-1	37460 04200	37 - 2	8	44243 04600	SS1- 2	66
35484 00600	33 - 2	9-1	37510 30000	37 - 2	5	44243 04600	SS3- 1	66
36141 14300	36 - 2	1	37580 02000	37 - 2	9-1	44243 05500	36 - 3	83
36141 15501	36 - 2	1-1	37700 00800	37 - 3	21	44311 35200	36 - 2	64
36141 15502	36 - 2	1-3	37731 06800	37 - 2	2-1	44328 16700	36 - 3	79
36141 16000	36 - 2	1-2	38200 30300	33 - 3	91	44328 16700	SS1- 2	79
36152 02500	36 - 2	3	38200 35800	33 - 3	91-1	44328 17200	SS1- 2	79
36400 18300	36 - 2	6	38420 58601	51 - 3	93	44328 17200	SS2- 1	79
36428 00700	36 - 2	13	38420 69400	33 - 3	92	44364 01500	36 - 3	75
36429 00800	36 - 2	12	38420 70100	33 - 3	92-1	44463 10300	36 - 2	23
36435 00701	22 - 1	7	38471 06900	SS1- 1	58	44490 39720	36 - 3	66
36437 01900	36 - 2	6	38471 09100	33 - 3	58	44490 49920	SS3- 1	66
36580 00200	37 - 2	9	38490 21900	31 - 2	21	44490 50020	SS1- 2	66
36600 03501	36 - 2	9	38490 22000	31 - 2	21	44942 05900	SS1- 2	111
36610 00401	36 - 2	10	38540 07201	51 - 3	88	44942 06000	SS1- 2	112
36621 01401	36 - 2	17	38540 10500	51 - 3	88-1	44942 06000	SS3- 1	112
36623 00800	36 - 2	15	38930 26000	33 - 3	94	44942 06200	SS3- 1	111
37112 35000	37 - 3	26	39103 09410	39 - 2	1	44942 10100	SS3- 1	111-1
37112 35100	37 - 3	28	39138 00700	39 - 2	3	45101 79300	31 - 2	41
37112 43100	37 - 3	26-1	39141 01800	39 - 2	2	45101 81000	SS3- 1	41
37114 19300	37 - 3	28-2	39153 51500	39 - 2	6	45120 07700	31 - 2	45
37114 20600	37 - 3	28-1	39173 00400	39 - 2	23	45203 25900	SS2- 1	84
37127 08500	37 - 2	14	39176 30600	39 - 2	11-1	45203 26200	31 - 3	81
37127 10100	37 - 2	14-1	39176 30700	39 - 2	8	45203 26300	31 - 3	81
37136 05900	37 - 2	10	39176 30800	39 - 2	9	45203 26400	31 - 3	84
37136 06000	37 - 3	24	39176 30900	39 - 2	10	45203 28200	SS2- 1	81
37136 09500	37 - 2	10-1	39176 32300	39 - 2	12	45203 28300	SS2- 1	81
37136 09500	37 - 2	10-2	39176 41200	39 - 2	13	45207 06001	31 - 2	22
37136 12100	37 - 3	24-2	39176 42600	39 - 2	11	45207 06801	31 - 2	22
37136 13600	37 - 3	24-1	39176 54100	39 - 2	5	45214 00800	31 - 2	46
37160 72910	37 - 3	30	39176 74600	39 - 2	5-1	45214 01200	51 - 2	33
37160 77900	33 - 2	6	39176 74700	39 - 2	21	45214 01200	SS1- 1	33
37181 03600	31 - 2	47-1	39176 74800	39 - 2	22	45214 01300	31 - 2	25
37184 03200	36 - 2	8	39176 74900	39 - 2	9-1	45221 11800	31 - 3	83
37185 08500	33 - 2	7	39176 75000	39 - 2	10-1	45221 11900	31 - 3	83
37185 25600	33 - 2	7-1	39176 75000	39 - 2	12-1	45221 13000	SS2- 1	83
37189 23800	21 - 2	7	39176 75100	39 - 2	13-1	45221 13100	SS2- 1	83
37189 28800	37 - 2	8-1	39178 21020	39 - 2	24	45230 16901	31 - 2	42
37189 30000	36 - 2	27	39178 55110	39 - 2	7	45230 17000	31 - 2	43
37189 30200	37 - 3	16-1	39178 56310	39 - 2	16	46140 04702	36 - 2	62
37189 33500	36 - 2	27-1	39178 77810	39 - 2	4	46140 04900	36 - 3	65
37200 06700	37 - 2	1	39178 80310	39 - 2	18	46140 06800	SS1- 2	62
37200 08900	37 - 2	1-1	39178 80610	SS1- 1	4	46140 06800	SS3- 1	62
37231 01900	37 - 2	1-1	39178 82810	39 - 2	19	46155 02100	36 - 3	74
37251 16000	37 - 3	17	39178 86610	39 - 2	20	46155 02200	36 - 3	74
37400 11200	37 - 2	4	39189 11800	39 - 2	14	46167 01700	36 - 3	68
37400 13101	37 - 2	4-1	39189 12400	39 - 2	17	46177 06000	36 - 3	67

# I N D E X

PART NO.	PAGE	REF.NO.	PART NO.	PAGE	REF.NO.	PART NO.	PAGE	REF.NO.
46412	01900	36 - 3	79	52640	02300	SS1- 1	33	
46412	01900	SS1- 2	79	52728	67600	51 - 2	28	
46412	01900	SS1- 2	79	52728	67800	51 - 2	27	
46412	01900	SS2- 1	79	52728	78400	51 - 3	46	
46470	45500	36 - 3	69	52728	82400	51 - 3	47	
46470	49200	SS1- 2	69	52730	15000	51 - 3	43	
46470	49200	SS3- 1	69	52750	15700	51 - 2	37	
46470	70000	SS1- 2	69-1	52931	57610	52 - 1	2	
46470	70000	SS3- 1	69-1	52931	59310	52 - 1	4-1	
46750	42800	36 - 2	61	52959	36940	52 - 1	1	
46750	43100	SS1- 1	61	52959	37040	52 - 1	4	
46750	44201	SS3- 1	61	52959	37140	52 - 1	5	
46750	44300	SS1- 2	61	52959	37240	52 - 1	8	
46811	12000	36 - 3	76	52959	37340	52 - 1	9	
46860	00800	36 - 3	76	52959	37440	52 - 1	6	
46870	17202	36 - 3	73	52959	37540	52 - 1	7	
46870	17402	SS1- 1	73	52959	58920	52 - 1	3	
46870	17402	SS1- 2	73	52968	02501	52 - 1	101	
46933	02700	36 - 2	63	86183	01500	36 - 3	78	
46934	03000	36 - 2	63	F3-190390-3		33 - 4	9	
51100	02731	51 - 2	1	GD920	13700	33 - 2	8-1	
51174	08301	51 - 2	2	GD920	14000	37 - 2	3-1	
52100	54310	51 - 3	45					
52100	54311	51 - 3	45-1					
52210	37801	51 - 3	87					
52300	26210	51 - 2	38					
52300	28610	SS1- 1	38					
52300	33810	51 - 2	38-1					
52300	35610	SS1- 1	38-1					
52350	28510	51 - 2	24					
52350	28610	51 - 2	32					
52360	21600	51 - 3	51					
52370	30400	51 - 2	23					
52370	33800	51 - 2	23-1					
52370	35300	51 - 2	23-2					
52380	04101	51 - 2	31					
52400	06510	51 - 2	21					
52400	06610	51 - 2	26					
52400	06710	51 - 2	35					
52400	09410	SS1- 1	26					
52400	16710	51 - 2	35-1					
52400	16910	51 - 2	21-1					
52400	18910	51 - 2	21-2					
52450	85311	51 - 3	42					
52510	68100	51 - 3	81					
52510	70000	51 - 3	81-1					
52513	08400	51 - 3	82					
52640	02200	51 - 2	31					
52640	02300	51 - 2	31					
52640	02300	51 - 2	33					

1998年 12月 16日 初版

2006年 12月 27日 改訂

発行 **北越工業株式会社**

新潟本社・工場

新潟県燕市下粟生津3074

TEL 0256 - 93 - 5571

FAX 0256 - 94 - 7567

(無断複写・転載を禁ず)

**HOKUETSU INDUSTRIES CO., LTD.**

8TH FLOOR SHINJUKU SAN-EI BLDG,  
22-2 NISHI-SHINJUKU 1-CHOME, SHINJUKU-KU  
TOKYO 160-0023 JAPAN  
TEL:81-3-3348-7281  
FAX:81-3-3348-7289  
URL:<http://www.airman.co.jp>

0612-25  
CAT.NO.39528 66000

**AIRMAN**

**HOKUETSU INDUSTRIES CO., LTD.**