

**AIRMAN**

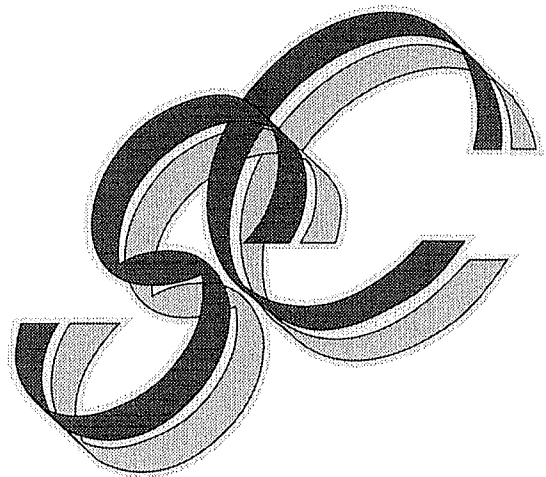
# **PARTS CATALOG**

**PACKAGED SCREW COMPRESSOR**

**SAS6S -57/67**

**SAS6SD-57/67**

**(50Hz/60Hz)**



**HOKUETSU INDUSTRIES CO., LTD.**

適 用 型 式  
FOR MODEL

型 式 MODEL	適 用 号 機 SER. NO.	参照図番号 REFER TO FIG.NO.
S A S 6 S - 5 7 [ WITHOUT AIR DRYER TYPE ]	5 6 9 P - S 0 0 5 1 ~	SS3-00 ~ 01 & 21-00 ~ 52-00
S A S 6 S D - 5 7 [ WITH AIR DRYER TYPE ]	5 6 9 P A S 0 0 5 1 ~	21-00 ~ 52-00
S A S 6 S - 6 7 [ WITHOUT AIR DRYER TYPE ]	5 7 0 P - S 0 0 5 1 ~	SS3-00 ~ 01 & 21-00 ~ 52-00
S A S 6 S D - 6 7 [ WITH AIR DRYER TYPE ]	5 7 0 P A S 0 0 5 1 ~	21-00 ~ 52-00

# 部品番号変更時期一覧表

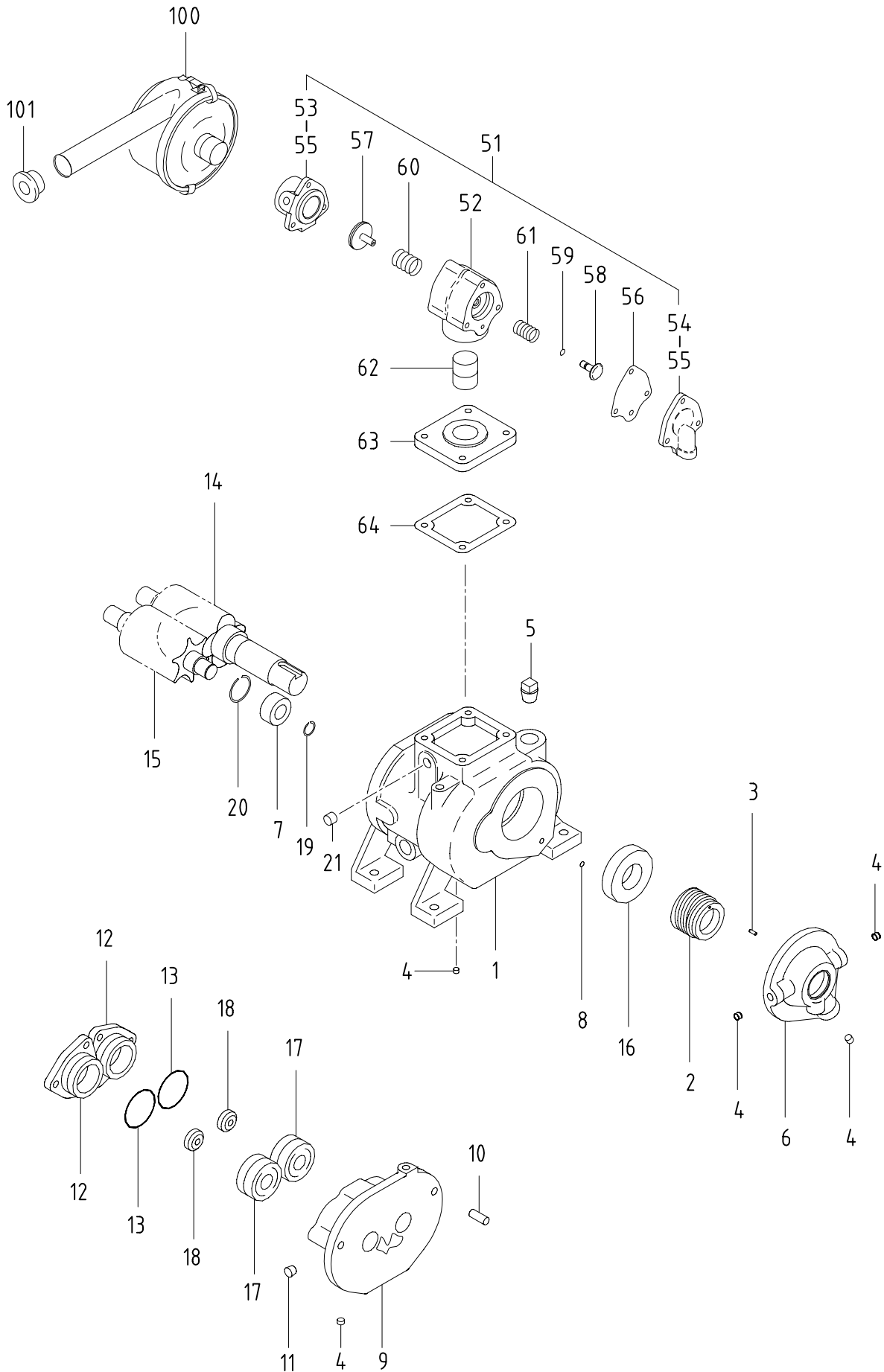
LIST OF MACHINE SERIAL NUMBERS & CHANGED PART NUMBERS

変更 C/H	型 式 と 実 施 号 機					
	MODEL NAME & SER.NO. OF THE UNIT, THE PART OF WHICH WAS CHANGED					
	SAS6S -57 SAS6SD-57	SAS6S -67 SAS6SD-67				
M 1	0058 ~	0054 ~				
M 2	0053 ~	0053 ~				
M 3	0078 ~	0080 ~				
M 4	0078 ~	0080 ~				
M 5	0072 ~	0069 ~				
M 6	0120 ~	0147 ~				
M 6-1	0107 ~	0126 ~				
M 8	0166 ~	0185 ~				
M 8-1	0175 ~	0208 ~				
M 8-2	0180 ~	0216 ~				
M 8-3	0192 ~	0228 ~				
M10	0304 ~	0357 ~				
M16	0412 ~	0504 ~				
M17	0253 ~	0297 ~				
M18	0309 ~	0365 ~				
M19	0385 ~	0466 ~				
M131	0365 ~	0438 ~				

# 目 次

## CONTENTS

図 番 号 FIG. NO.	図 名 称 FIG. NAME	頁 PAGE
21 - 00	AIR END & INTAKE	エア イント , インテーク 21 -1 ~ 3
31 - 00	MOUNTING, MOTOR & ELECTRIC	マウンチング , モータ, エレクトリック 31 -1 ~ 3
33 - 00	RECEIVER, SEPARATOR, SERVICE HEADER & COOLING	レシーバ , セパレータ, サービス ヘッダ , クーリング 33 -1 ~ 3
33 - 01	AIR DRYER	エア ドライヤ 33- 4
36 - 00	AIR LINE & OIL LINE	エア ライン, オイル ライン <b>36 -1 ~ 4</b>
39 - 00	NAME PLATE	ネーム プレート 39 -1 ~ 2
51 - 00	FRAME & BONNET	フレーム, ボンネット 51 -1 ~ 3
52 - 00	LINING	ライニング 52 -1
SPECIAL SPESIFICATIONS		
SS1- 00	WITH CASTER TYPE	キャスター付仕様 SS1-1
SS2- 00	400/440V TYPE	400/440V仕様 SS2-1
SS3- 00	WITHOUT AIR DRYER TYPE	ドライヤ無し仕様 SS3-1
SS3- 01	WITHOUT AIR DRYER (400/440V) TYPE	ドライヤ無し(400/440V)仕様 SS3-2



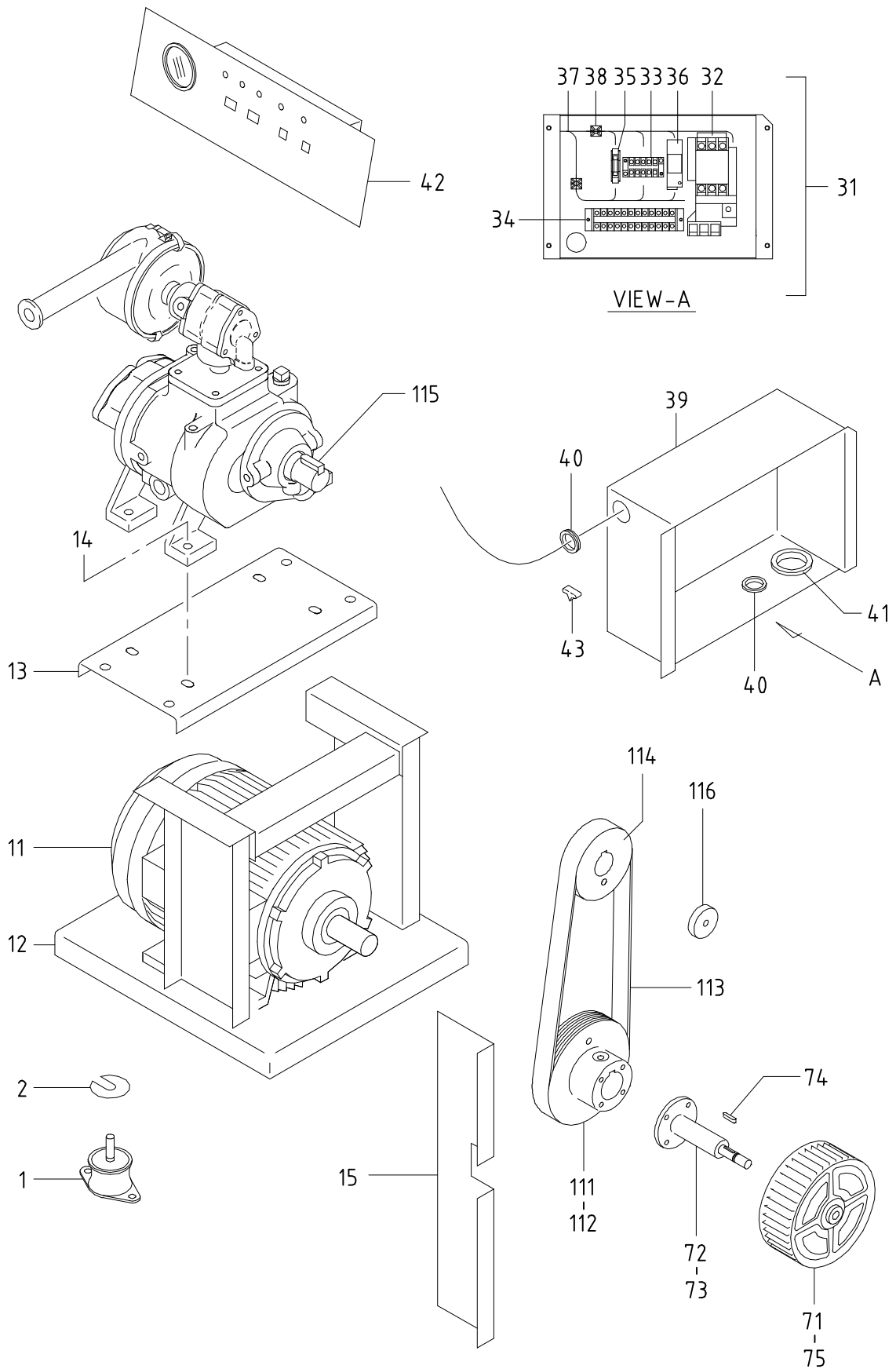
## 21 - 00 AIR END &amp; INTAKE

見出番号 Ref.NO.	部品番号 Part NO.	互換性 Inter- change ability	部 品 名 称 Part Name		数量 Q'ty	変 更 C/H	備 考 Remarks
	21000 96102		COMPRESSION GROUP コンプレッショングループ (Const.No.1~21)				
	21000 01412	B	COMPRESSION GROUP コンプレッショングループ (Const.No.1~21 & See page 36-1 No.58)			M 4	
1	21201 30600		Cylinder	シリンダ	1		
1 -1	21201 33300	B	Cylinder	シリンダ	1	M 4	
1 -2	21201 34900	B	Cylinder	シリンダ	1	M 5	
2	21440 07001		Shaft seal ass'y	シャフト シール	1		(メカニカル シール)
3	03317 03006		Spring pin	スプリング ピン	1		
4	03620 60001		Plug	プラグ	6		
4 -1	03620 60001	Q	Plug	プラグ	5	M18	
5	03620 41004		Plug	プラグ	1		
6	21118 13003		Cover	カバー	1		
	02280 08025		Socket bolt	ソケット ボルト	6		
7	21406 23800		Bearing	ベアリング	1		
8	03402 25009		O-ring	O-リング	1		
8 -1	03402 25014	B	O-ring	O-リング	1	M 4	
8 -2	03402 25016	B	O-ring	O-リング	1	M 6	
9	21217 24101		Casing	ケーシング	1		
9 -1	21217 26400	B	Casing	ケーシング	1	M 4	
9 -2	21217 29400	B	Casing	ケーシング	1	M18	
	02280 08090	C	Socket bolt	ソケット ボルト	2	M 4	
	02280 08070	D	Socket bolt	ソケット ボルト	2	M 4	
	02280 08030		Socket bolt	ソケット ボルト	6		
10	03316 10025		Pin	ピン	2		
11	03620 60002	C	Plug	プラグ	1	M 4	
12	21218 24500		End cover	エンド カバー	2		
12 -1	21218 31100	B	End cover	エンド カバー	2	M 4	
	02280 08030		Socket bolt	ソケット ボルト	6		
	03115 30008		Lock washer	ロック ワッシャ	6		
13	22314 02301		O-ring	O-リング	2		
14	21461 25900		Rotor,male	オスロータ	1		
14 -1	21461 28300	B	Rotor,male	オスロータ	1	M 4	
15	21462 18500		Rotor,female	メスロータ	1		
15 -1	21462 22500	B	Rotor,female	メスロータ	1	M 4	
<p>ロータは、オス・メス一対でご注文下さい A pair of rotor (male &amp; female) should be ordered.</p>							
16	21406 28800		Bearing	ベアリング	1		
17	21470 10900		Bearing complete	ベアリング コンプリート	2		
18	21468 06600		Plate	プレート	2		
	02280 08025		Socket bolt	ソケット ボルト	2		
	03115 30008		Lock Washer	ロック ワッシャ	2		
19	03413 40020		Snap ring	スナップ リング	1		
20	03413 50037		Snap ring	スナップ リング	1		

## 21 - 00 AIR END &amp; INTAKE

見出番号 Ref.NO.	部品番号 Part NO.	互換性 Inter- change ability	部 品 名 称 Part Name	数量 Q'ty	変 更 C/H	備 考 Remarks
21	03620 60002	D	Plug	1	M 4	
21 -1	03620 60002	C	Plug	1	M17	
	22 - 00		VALVE GROUP			バルブ グループ
51	22100 35500		Unloader ass'y	1		Const.No.52 ~ 61
52	22111 23600		Body	1		
53	22115 07100		Cover	1		
54	22124 06500		Cover	1		
55	02280 06025		Socket bolt	6		
	03115 30006		Spring washer	6		
56	22141 03400		Diaphragm	1		
57	22150 08700		Valve	1		
58	22130 05400		Piston	1		
59	03402 25005		O-ring	1		
60	22144 08000		Spring	1		
61	22144 06200		Spring	1		
62	03731 41008		Nipple	1		
63	21203 14900		Cover	1		
	02280 08030		Socket bolt	4		
	03115 40008		Spring washer	4		
64	22112 05000		Gasket	1		
64 -1	22112 07401	A	Gasket	1	M131	
	32 - 00		INTAKE GROUP			インテーク グループ
100	32100 35300		Air filter	1		
	32143 13900		Element	1		
101	32210 15200		Cap	1		

31 - 00 MOUNTING, MOTOR & ELECTRIC



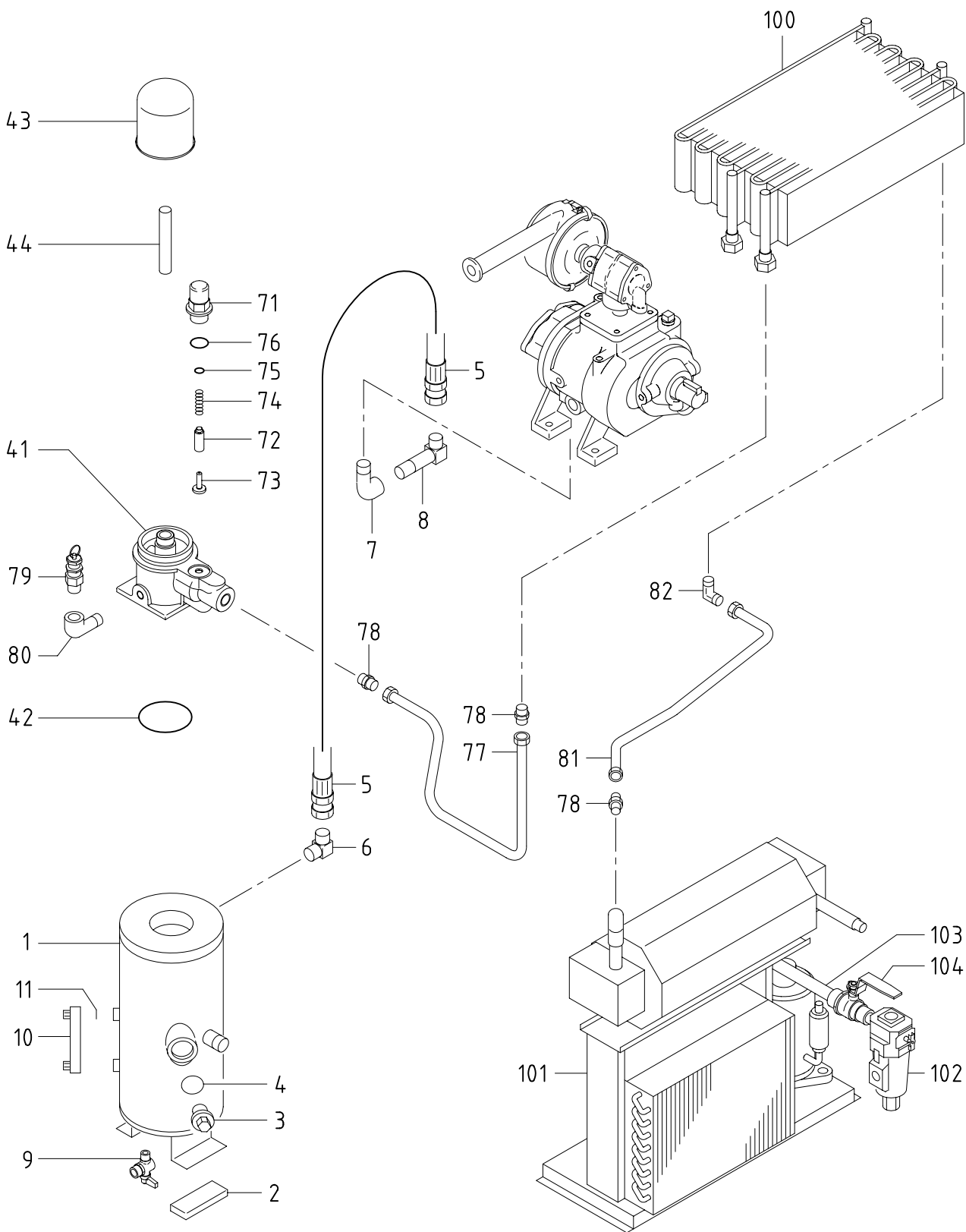


## 31 - 00 MOUNTING , MOTOR &amp; ELECTRIC

見出番号 Ref.NO.	部品番号 Part NO.	互換性 Inter- change ability	部 品 名 称 Part Name	数量 Q'ty	変 更 C/H	備 考 Remarks
	31 - 00		MOUNTING GROUP			マウンチング グループ
1	31130 07000		Vibration isolator	4		防振コム ass'y
	02248 08025		Bolt(w/w)	8		ワッシャ付ボルト
	02912 08010		Nut	4		ナット
	03115 02010		Spring washer	4		スプリング ワッシャ
	03116 12010		Plain washer	4		プレーンワッシャ
2	31120 08900		Shim	1		シム
	45 - 00		MOTOR GROUP			モータ グループ
11	45101 81300		Motor	1		モータ
	21472 08500		Bearing(6308ZZ)	1		ベアリング
	21472 08400		Bearing(6306ZZ)	1		ベアリング
	37181 03600		Clip	1		クリップ
	02248 10035		Bolt(w/w)	4		ワッシャ付ボルト
	03116 12010		Plain washer	4		プレーンワッシャ
	02912 08010		Nut	4		ナット
12	45230 18001		Bracket	1		ブラケット
	02912 08010		Nut	4		ナット
	03115 02010		Spring washer	4		スプリング ワッシャ
	03116 12010		Plain washer	4		プレーン ワッシャ
13	45230 13900		Bracket	1		ブラケット
	02168 12100		Bolt	4		ボルト
	02912 08012		Nut	12		ナット
	03115 02012		Spring washer	8		スプリング ワッシャ
	03116 12012		Plain washer	12		プレーン ワッシャ
14	02135 08035		Bolt	4		ボルト
	02912 08008		Nut	4		ナット
	03115 02008		Spring washer	4		スプリング ワッシャ
	45214 01700		Washer	4		ワッシャ
15	45120 08400		Cover	1		カバー
	02248 06016		Bolt(w/w)	2		ワッシャ付ボルト
	46 - 00		ELECTRIC GROUP			エレクトリック グループ
31	46750 45300		Control panel	1		始動盤
31 -1	46750 78500	B	Control panel	1	M19	始動盤 Const.No.32~38
32	46140 07200		Magnetic sw.	1		電磁接触器
33	46140 04900		Magnetic sw.	1		電磁接触器
34	44311 35200		Terminal plate	1		端子台
35	46933 02700		Fuse holder	1		ヒューズ ホルダ
	46934 03000		Fuse(5A)	1		ヒューズ
36	46177 06000		Relay	1		リレー

## 31 - 00 MOUNTING , MOTOR &amp; ELECTRIC

見出番号 Ref.NO.	部品番号 Part NO.	互換性 Inter- change ability	部 品 名 称 Part Name	数量 Q'ty	変 更 C/H	備 考 Remarks
						50 60
37	44490 51320		Wiring harness	ワイハーネス	1	
37 -1	44490 43030	B	Wiring harness	ワイハーネス	1	M19
38	44243 04600		Holder	ホルダ	2	
39	46470 48601		Box	ボックス	1	
	02401 26012		Screw	スクリュ	4	
	02248 06016		Bolt(w/w)	ワッシャ付ボルト	1	(for earth)
40	03403 00303		Grommet	グロメット	3	
41	03403 00512		Grommet	グロメット	1	
42	46870 17202		Controller	コントローラ	1	
	02709 00410		Tapping screw	タッピング スクリュ	4	
43	44243 05500		Holder	ホルダ	4	
	38 - 00		COOLING GROUP	クーリング グループ		
71	38490 17700		Cooling fan	クーリング ファン	1	
71	38490 17800		Cooling fan	クーリング ファン	1	
72	45207 07500		Shaft	シャフト	1	
72	45207 07600		Shaft	シャフト	1	
73	02135 06020		Bolt	ボルト	4	
	03115 30006		Lock washer	ロック ワッシャ	4	
74	03308 04020		Key	キー	1	
75	02914 60012		Lock nut	ロック ナット	1	
	03116 12012		Plain washer	プレーン ワッシャ	1	
	61 - 00		COUPLING GROUP	カップ リング グループ		
111	45203 19900		V-pulley	V-プーリ	1	
111	45203 20100		V-pulley	V-プーリ	1	
112	02620 08025		Socket set screw	ソケット セット スクリュ	1	
	02912 08008		Nut	ナット	1	
113	45221 08500		V-belt(6PK-975)	V-ベルト	1	
113	45221 08600		V-belt(6PK-950)	V-ベルト	1	
114	45203 20001		V-pulley	V-プーリ	1	
115	03307 10032		Key	キー	1	
116	21468 11300		Plate	プレート	1	
	02282 08030		Socket bolt	ソケット ボルト	1	
	03115 30008		Lock washer	ロック ワッシャ	1	



## 33 - 00 RECEIVER,SEPARATOR,SERVICE HEADER &amp; COOLING

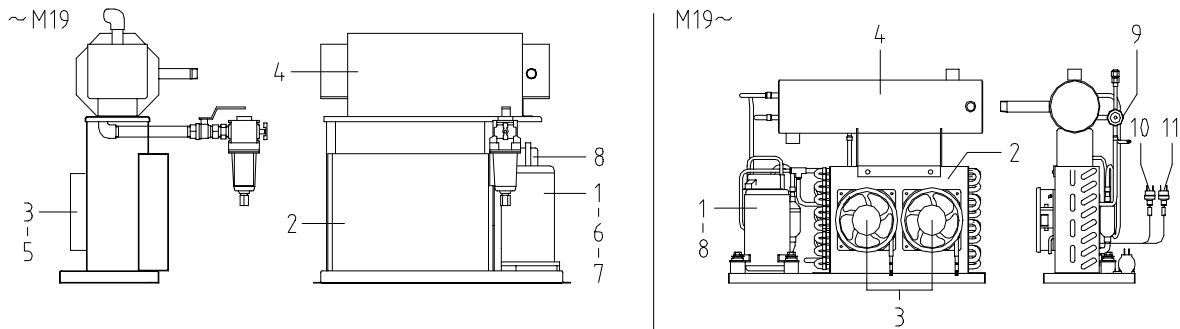
見出番号 Ref.NO.	部品番号 Part NO.	互換性 Inter- change ability	部 品 名 称 Part Name	数量 Q'ty	変 更 C/H	備 考 Remarks
	33 - 00		RECEIVER GROUP レシーバ グループ			
1	33100 21211		Receiver tank レシーバ タンク	1		
	02238 08030		Bolt(w/w) ワッシャ付ボルト	4		
	03116 12008		Plain washer プレーン ワッシャ	4		
2	31130 18100		Vibration isolator ass'y 防振ゴム	2		
3	33231 02500		Cap キャップ	1		
4	03402 25030		O-ring O-リング	1		
5	37160 79810		Pipe パイプ	1		
5 -1	37160 74400	A	Pipe パイプ	1	M16	
6	37185 09500		Nipple elbow ニップル エルボ	1		
7	03731 21006		Elbow エルボ	1		
8	37185 23700		Nipple elbow ニップル エルボ	1		
9	35484 00400		Angle valve アングル バルブ	1		
	03620 41003	D	Plug プラグ	1	M 8-2	
10	33200 03601		Gauge ass'y ゲージ	1		
	03402 25010	D	O-ring O-リング	1	M 6-1	
11	03402 25010		O-ring O-リング	4		
	34 - 00		SEPARATOR GROUP セパレータ グループ			
41	34210 23201		Casing ケーシング	1		
	02283 08025		Socket bolt ソケット ボルト	4		
	03115 30008		Lock washer ロック ワッシャ	4		
42	03402 15080		O-ring O-リング	1		
43	34220 10800		Separator セパレータ	1		
44	03719 03120		Gas pipe ガス パイプ	1		
44 -1	34260 06500	A	Gas pipe ガス パイプ	1	M17	
	35 - 00		SERVICE HEADER GROUP サービス ヘッダ グループ			
71	35301 19300		Body ボディ	1		
72	35303 06100		Piston ピストン	1		
72 -1	35303 06500	A	Piston ピストン	1	M 1	
73	35303 02600		Piston ピストン	1		(バルブ)
74	22144 07100		Spring スプリング	1		
74 -1	22144 12200	A	Spring スプリング	1	M 1	
75	03402 25015		O-ring O-リング	1		
76	03402 25029		O-ring O-リング	1		
77	35313 03301		Pipe パイプ	1		
78	03734 70040		Nipple ニップル	3		
79	35200 09200		Safety valve ass'y 安全弁	1		
80	03731 21003		Elbow エルボ	1		
81	38471 11201		Pipe パイプ	1		
81 -1	38471 17000	B	Pipe パイプ	1	M19	
82	03734 71040		Nipple elbow ニップル エルボ	1		

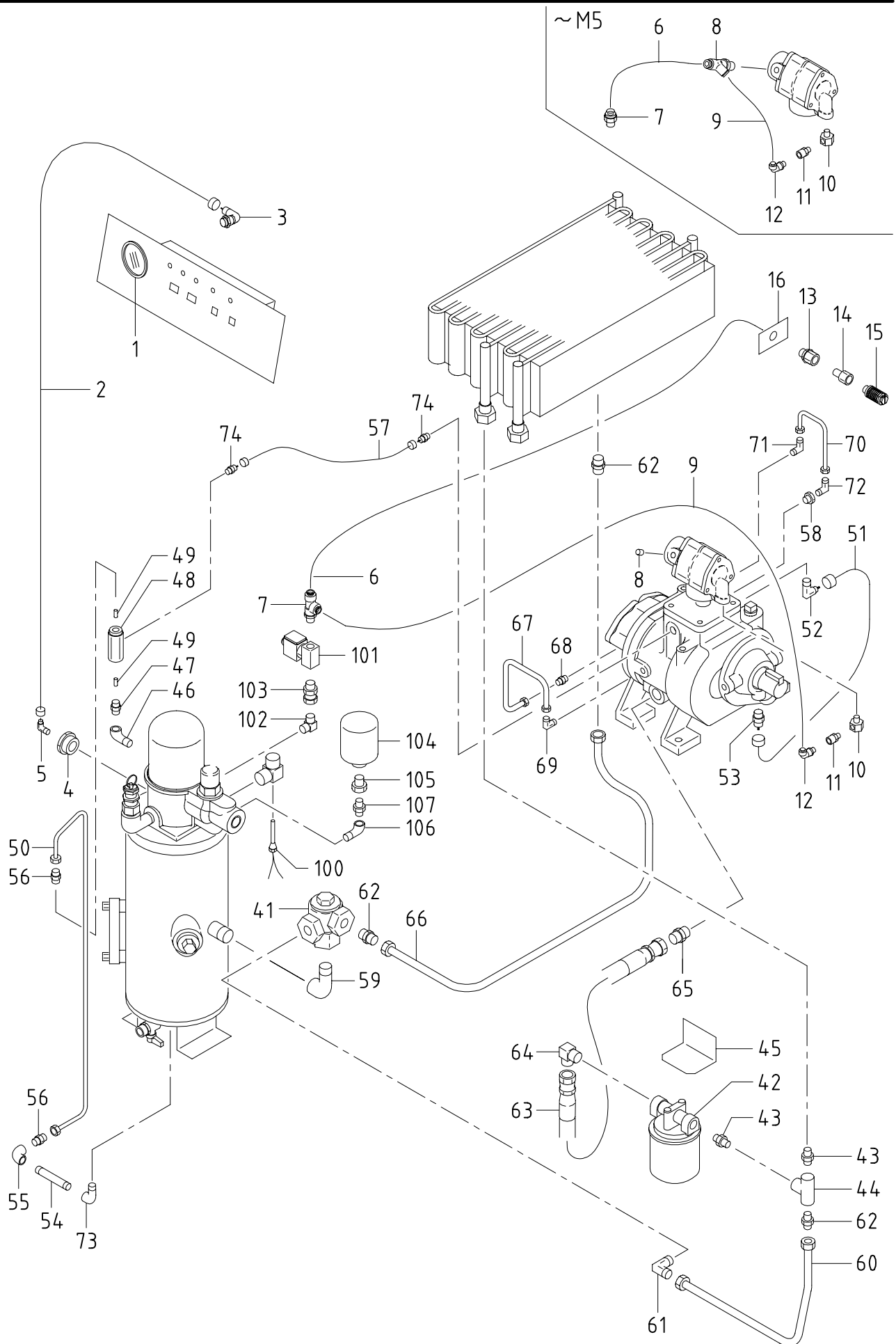
33 - 00 RECEIVER,SEPARATOR,SERVICE HEADER & COOLING

見出番号 Ref.NO.	部品番号 Part NO.	互換性 Inter- change ability	部 品 名 称 Part Name	数量 Q'ty	変 更 C/H	備 考 Remarks
	38 - 00		COOLING GROUP			クーリング グループ
100	38200 28000		Oil cooler	1		オイルクーラ
	02138 06120		Bolt	2		ボルト
	03116 12006		Plain washer	2		プレーンワッシャ
	02912 08006		Nut	2		ナット
	38420 56700		Bracket	2		ブラケット
	38465 10900		Cushion rubber	2		クッションラバー
101	38930 27000		Air dryer	1		エアドライヤ
	02248 06016		Bolt(w/w)	4		ワッシャ付ボルト
101 -1	38930 29700	B	Air dryer	1	M19	エアドライヤ
	02138 06040	B	Bolt	4	M19	ボルト
	03115 02006	D	Spring washer	4	M19	スプリングワッシャ
	03116 12006	D	Plain washer	4	M19	プレーンワッシャ
102	34520 03100		Auto-drain valve	1		オートドレンバルブ
103	* * *					(DT3000-15-M)
103 -1	37160 35620	B	Pipe	1	M19	パイプ
	03731 28004	D	Elbow	1	M19	エルボ
104	* * *					
104 -1	35421 07000	B	Air valve	1	M19	エアバルブ

33 - 01 AIR DRYER

見出番号 Ref.NO.	部品番号 Part NO.	互換性 Inter- change ability	部 品 名 称 Part Name	数量 Q'ty	変 更 C/H	備 考 Remarks
	38930 27000		AIR DRYER			
	38930 29700	B	Air dryer		M19	
1	F3-322564		Compressor	1		
1 -1	3NX005644	B	Compressor	1	M19	
2	F3-210113		Condenser	1		
2 -1	3N0005542	B	Condenser	1	M19	
3	F3-450368-2		Fan motor	2		
3 -1	4NX012717	B	Fan motor	2	M19	
4	F3-274522		Heat exchanger	1		
4 -1	3N0005557	B	Heat exchanger	1	M19	
5	F3-369741	C	Fan controller	1	M19	
6	F3-314970	C	Hot gas By-pass valve	1	M19	
7	F3-190390-3	C	Condenser	1	M19	
8	F4-189054		Over load protector	1		
8 -1	4NX013174	B	Over load relay	1	M19	
9	4NX013175	D	Capacity control	1	M19	
10	4NX010682	D	Pressure switch	1	M19	
11	3NX005327	D	Fan control switch	1	M19	





## 36 - 00 AIR LINE &amp; OIL LINE

見出番号 Ref.NO.	部品番号 Part NO.	互換性 Inter- change ability	部 品 名 称 Part Name	数量 Q'ty	変 更 C/H	備 考 Remarks
	36 - 00		CONTROL GROUP			コントロール グループ
1	36141 15501		Gauge	1		圧力計
1 -1	36141 16000	A	Gauge	1	M 8-3	圧力計
1 -2	36141 15502	A	Gauge	1	M10	圧力計
2	03840 15032		Nylon tube(w/n)	1		ナット付ナイロンチューブ
3	36152 02500		Bushing	1		ブッシング
4	03732 00402		Bush	1		ブッシュ
5	03734 21015		Nipple elbow	1		ニップル エルボ
6	03890 20032		Nylon tube	1		ナイロンチューブ
6 -1	03890 20036	B	Nylon tube	1	M 5	ナイロンチューブ
6 -2	03890 20031	A	Nylon tube	1	M17	ナイロンチューブ
7	03734 64020		Nipple	1		ニップル
7 -1	03734 67020	B	Tee nipple	1	M 5	チー ニップル
8	03734 67015		Tee nipple	1		チー ニップル
8 -1	03620 60001	B	Plug	1	M 5	プラグ
9	03890 20015		Nylon tube	1		ナイロンチューブ
9 -1	03890 20030	B	Nylon tube	1	M 5	ナイロンチューブ
10	37742 00300		Elbow	1		エルボ
11	22200 15101		Check valve ass'y	1		チェック バルブ
12	03734 65015		Nipple elbow	1		ニップル エルボ
13	37734 01300	D	Nipple	1	M 5	ニップル
13 -1	03734 65020	B	Nipple elbow	1	M17	ニップル エルボ
14	37189 01500	D	Bushing	1	M 5	ブッシング
15	35440 03000	D	Silencer	1	M 5	サイレンサ
16	38420 74400	D	Bracket	1	M 5	ブラケット
	02709 00410	D	Tapping screw	2	M 5	タッピング スクリュー
16 -1	38420 82700	B	Bracket	1	M17	ブラケット
	02201 06016	B	Flange bolt	2	M17	フランジ 付ボルト
	37 - 00		OIL LINE GROUP			オイル ライン グループ
41	37200 07200		By-pass valve ass'y	1		バイパス バルブ
	37231 01900		Pelet ass'y	1		ペレット
	03402 25038		O-ring	1		O-リング
42	37400 11501		Oil filter ass'y	1		オイル フィルタ
	37438 05001		Filter cartridge	1		フィルタ カートリッジ
43	03731 44003		Nipple	2		ニップル
44	03731 30003		Tee	1		チー
45	37510 31400		Bracket	1		ブラケット
	02248 08016		Bolt(w/w)	4		ワッシャ付ボルト
46	03731 21002	C	Elbow	1	M17	エルボ
47	22200 07400	C	Check valve ass'y	1	M17	チェック バルブ
48	37460 04500		Orifice	1		オリフィス
48 -1	37189 30100	B	Bushing	1	M17	ブッシング

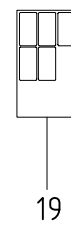
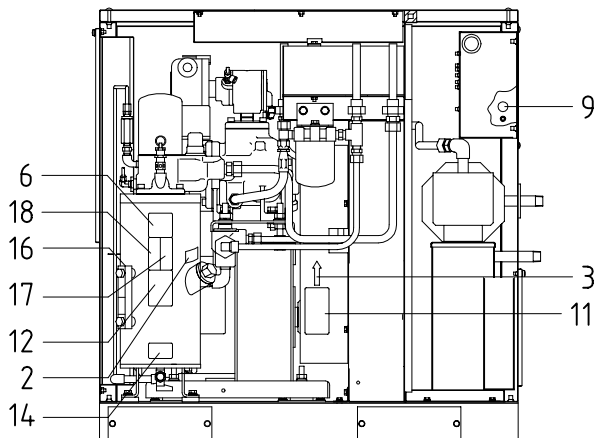
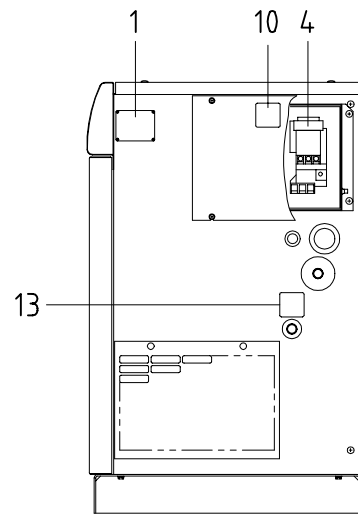
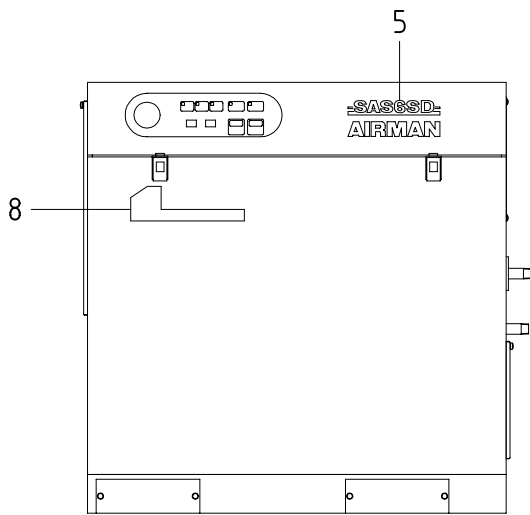
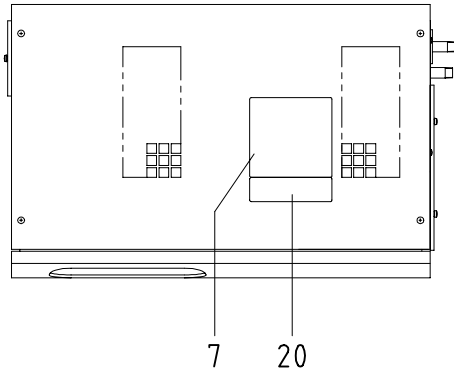


## 36 - 00 AIR LINE &amp; OIL LINE

見出番号 Ref.NO.	部品番号 Part NO.	互換性 Inter- change ability	部 品 名 称 Part Name	数量 Q'ty	変 更 C/H	備 考 Remarks
49	36580 00200		Filter	フィルタ	2	
49 -1	37580 02000	B	Strainer	ストレーナ	1	M17
50	37136 07400		Pipe	パイプ	1	
50 -1	37136 09200	B	Pipe	パイプ	1	M 8-1
50 -2	37136 09200	C	Pipe	パイプ	1	M17
51	03841 20043		Nylon tube(w/n)	ナット付ナイロンチューブ	1	
52	03734 21201		Nipple elbow	ニップル エルボ	1	
53	03734 20201		Nipple	ニップル	1	
54	03728 02070	C	Pipe	パイプ	1	M17
55	03731 20002	C	Elbow	エルボ	1	M17
56	03734 70021		Nipple	ニップル	2	
56 -1	03734 70022	B	Nipple	ニップル	2	M 8-1
56 -2	03734 70022	C	Nipple	ニップル	2	M17
57	03841 20029		Nylon tube(w/n)	ナット付ナイロンチューブ	1	
57 -1	03841 20040	B	Nylon tube(w/n)	ナット付ナイロンチューブ	1	M17
	44463 10300	D	Tube	チューブ	1	M 2
58	03732 10302		Bush	ブッシュ	1	
58 -1	03620 60003	B	Plug	プラグ	1	M 4 (COMPRESSION GROUP)
59	03731 21004		Elbow	エルボ	1	
60	37135 08600		Pipe	パイプ	1	
61	03734 71030		Nipple elbow	ニップル エルボ	1	
62	03734 70030		Nipple	ニップル	3	
63	37160 67810		Pipe	パイプ	1	
64	03734 44003		Nipple elbow	ニップル エルボ	1	
65	03734 43030		Nipple	ニップル	1	
66	37112 37400		Pipe	パイプ	1	
67	37127 06801	C	Pipe	パイプ	1	M 4
68	03734 70022	C	Nipple	ニップル	1	M 4
69	03734 71011	C	Nipple elbow	ニップル エルボ	1	M 4
70	37125 05101	C	Pipe	パイプ	1	M 4
71	03734 71010	C	Nipple elbow	ニップル エルボ	1	M 4
72	03734 71021	C	Nipple elbow	ニップル エルボ	1	M 4
73	03731 21002		Elbow	エルボ	1	
73 -1	03620 41002	B	Plug	プラグ	1	M17
74	03734 20201		Nipple	ニップル	2	
74 -1	03734 20020	B	Nipple	ニップル	2	M17
	46 - 00		ELECTRIC GROUP	エレクトリック グループ		
100	44364 01500		Thermo sensor	サーモ センサ	1	
101	46811 12200		Solenoid valve	ソレノイド バルブ	1	
	46860 00900		Service parts	サービス パーツ	1	
	06530 90002		Insulating cap	インシュレーティング	1	
102	03734 44002		Nipple elbow	ニップル エルボ	1	

## 36 - 00 AIR LINE &amp; OIL LINE

見出番号 Ref.NO.	部品番号 Part NO.	互換性 Inter- change ability	部 品 名 称 Part Name	数量 Q'ty	変 更 C/H	備 考 Remarks
103	86183 01500		Joint	ジョイント	1	
104	44328 09500		Pressure sw.	プレッシャ スイッチ	1	
	46412 01900		Connector	コネクタ	1	
105	03732 00302		Bush	ブッシュ	1	
106	03731 21002		Elbow	エルボ	1	
107	03731 44002		Nipple	ニップル	1	



## 39 - 00 NAME PLATE

見出番号 Ref.NO.	部品番号 Part NO.	互換性 Inter- change ability	部 品 名 称 Part Name	数量 Q'ty	変 更 C/H	備 考 Remarks
	39 - 00		ACCESSORY GROUP			アクセサリ グループ
	39600 03821		Instruction book			取扱説明書
	39600 28524	B	Instruction book		M 8	取扱説明書
1	39103 09410		Plate(SER.NO.)	1		プレート
2	39141 01800	C	Plate(oil filler)	1	M 8	プレート
3	39138 00700		Plate(arrow)	1		プレート
4	39178 56310		Plate (terminal position)	1		プレート
5	39178 88710		Plate(-SAS6SD-AIRMAN)	1		プレート
6	39176 63500		Plate	1		プレート
6 -1	39176 74600	A	Plate (caution, strainer)	1	M 8	プレート
7	39153 51500		Plate(notice)	1		プレート
8	39178 55110		Plate (SC Screw Compressor)	1		プレート
9	39176 30700		Plate(earth)	1		プレート
10	39176 41000		Plate (warning, electric shock)	1		プレート
10 -1	39176 74900	Z	Plate (caution, electric shock)	1	M 8	プレート
11	39176 30900		Plate(warning, V-belt)	1		プレート
11 -1	39176 75000	Z	Plate (caution, rotation)	3	M 8	プレート (spear:2)
12	39176 40800		Plate (warning, compressed air & comp. oil)	1		プレート
12 -1	39176 30600	B	Plate(comp.oil)	1	M 8	プレート
13	39176 41200		Plate (warning, compressed air)	1		プレート
13 -1	39176 75100	Z	Plate (caution, compressed air)	1	M 8	プレート
14	39189 10000	C	Plate(comp.oil drain)	1	M 8	プレート
15	* * *					
16	39178 86610		Plate(上)	1		プレート
17	39176 74700	Z	Plate (caution, compressed air)	1	M 8	プレート
18	39176 74800	Z	Plate (caution, comp.oil & separator)	1	M 8	プレート
19	39173 00400	D	Plate, complete	1	M 8	プレート(1セット) Const.No.10,11,
20	39178 21020		Plate(flon)	1		プレート 13,17 & 18



## 51 - 00 FRAME &amp; BONNET

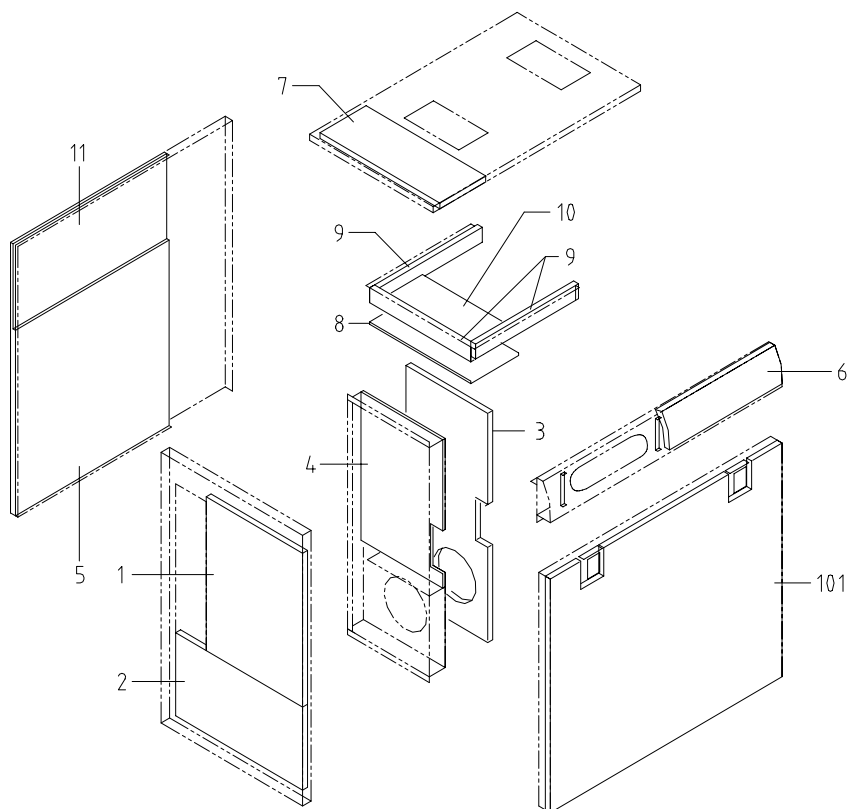
見出番号 Ref.NO.	部品番号 Part NO.	互換性 Inter- change ability	部 品 名 称 Part Name	数量 Q'ty	変 更 C/H	備 考 Remarks
	51 - 00		FRAME GROUP			フレーム グループ
1	51100 13030		Frame	1		フレーム
	03317 08025	C	Spring pin	4	M19	スプリング ピン
1 -1	51100 89931	B	Frame	1	M19	フレーム
2	51174 08301		Plate	1		プレート
	02710 00616		Tapping bolt	4		タッピング ボルト
	03116 12006		Plain washer	4		プレーン ワッシャ
	52 - 00		BONNET GROUP			ボンネット グループ
21	52400 13711		Side cover	1		サイド カバー
21 -1	52400 65910	B	Side cover	1	M19	サイド カバー
22	02101 06016		Flange bolt	9		フランジ 付ボルト
22 -1	02101 06016	Q	Flange bolt	11	M19	フランジ 付ボルト
23	03407 66934	C	Seal rubber	1	M19	シール ラバー
24	03407 66938	C	Seal rubber	2	M19	シール ラバー
25	52350 36110		Cover	1		カバー
26	32163 08301		Filter	1		フィルタ
27	52640 02300		Bolt	3		ボルト
	45214 01200		Washer	3		ワッシャ
28	52380 04800		Cover	1		カバー
	02709 00410	C	Tapping screw	4	M 2	タッピング スクリュー
	52640 02200	D	Bolt	4	M 2	ボルト
29	52728 67600		Cushion rubber	1		クッション ラバー
30	03403 00512		Grommet	1		グロメット
31	52400 13610		Side cover	1		サイド カバー
31 -1	52400 65710	B	Side cover	1	M19	サイド カバー
32	52370 33101		Duct	1		ダクト
33	52350 36010		Cover	1		カバー
34	32163 08201		Filter	1		フィルタ
35	52300 31810		Top cover	1		トップ カバー
	02401 26040	C	Screw	4	M19	スクリュー
35 -1	52300 85910	B	Top cover	1	M19	トップ カバー
36	52360 20501		Duct	1		ダクト
37	02915 00006		Hexagon flange nut	10		フランジ 付ナット
38	03407 66938		Seal rubber	2		シール ラバー
39	52450 94510		Door	1		ドア
39 -1	52450 77620	B	Door	1	M19	ドア
40	52730 15000		Handle	2		ハンドル
41	03407 66313		Seal rubber	2		シール ラバー
42	52100 62110		Cover	1		カバー
42 -1	52100 40820	B	Cover	1	M19	カバー
43	52728 82400		Cushion rubber	1		クッション ラバー
44	03407 66830		Seal rubber	1		シール ラバー
45	03403 00252		Grommet	1		グロメット

## 51 - 00 FRAME &amp; BONNET

見出番号 Ref.NO.	部品番号 Part NO.	互換性 Inter- change ability	部 品 名 称 Part Name	数量 Q'ty	変 更 C/H	備 考 Remarks
46	52400 13811		Cover	カバー	1	
46 -1	52400 65810	B	Cover	カバー	1	M19
	02401 26050		Screw	スクリュ	3	
47	03407 64303	C	Seal rubber	シール ラバ-	1	M19
48	03407 66818		Seal rubber	シール ラバ-	1	
49	03407 66819		Seal rubber	シール ラバ-	1	
50	52370 54300	D	Duct	ダクト	1	M19
	02915 00006	D	Hexagon flange nut	フランジ 付ナット	6	M19
51	52931 56820	D	Lining	ライニング	1	M19
52	52710 00700	D	Latch ass'y	ラッチ	2	M19
	02345 64016	D	Screw	スクリュ	4	M19
	03115 02004	D	Spring washer	スプリング ワッシャ	4	M19
	03116 12004	D	Plain washer	プレーン ワッシャ	4	M19
53	52730 16400	D	Handle	ハンドル	1	M19
54	03407 67612	D	Seal rubber	シール ラバ-	2	M19
55	03407 67613	D	Seal rubber	シール ラバ-	1	M19
	38 - 00		COOLING GROUP	クーリング グループ		
81	52510 70700		Support	サポート	1	
81 -1	52510 74300	B	Support	サポート	1	M 5
81 -2	52510 81800	A	Support	サポート	1	M17
81 -3	52510 85300	B	Support	サポート	1	M19
82	52513 08500		Plate	プレート	1	
83	02248 06016		Bolt(w/w)	ワッシャ付ボルト	6	
84	03407 65013		Seal rubber	シール ラバ-	2	
85	03407 65006		Seal rubber	シール ラバ-	2	
86	03407 67221		Seal rubber	シール ラバ-	1	
87	38540 08900		Bracket	ブラケット	1	
	02709 00410		Tapping screw	タッピング スクリュ	6	
87 -1	38540 15801	B	Bracket	ブラケット	1	M19
	02401 26016	B	Screw	スクリュ	7	M19
88	03403 00303		Grommet	グロメット	1	
89	03407 44045		Seal rubber	シール ラバ-	1	
90	03407 66905		Seal rubber	シール ラバ-	1	
91	03407 66705		Seal rubber	シール ラバ-	1	
92	03403 00512	D	Grommet	グロメット	1	M19

## 52 - 00 LINING

見出番号 Ref.NO.	部品番号 Part NO.	互換性 Inter- change ability	部 品 名 称 Part Name		数量 Q'ty	変 更 C/H	備 考 Remarks
	<b>52900 10913</b>		URETHAN FOAM KIT	ウレタン フォーム キット			Const.No.1~11
1	52959 48640		Lining	ライニング	1		
2	52959 55630		Lining	ライニング	1		
3	52931 69610		Lining	ライニング	1		
3 -1	52931 73510	B	Lining	ライニング	1	M 2	
4	52931 70610		Lining	ライニング	1		
4 -1	52931 73610	B	Lining	ライニング	1	M 2	
5	52959 48840		Lining	ライニング	1		
5 -1	52959 92930	B	Lining	ライニング	1	M 2	
6	52959 48430		Lining	ライニング	1		
7	52959 48940		Lining	ライニング	1		
7 -1	<b>52959 69020</b>	B	<b>Lining</b>	<b>ライニング</b>	<b>1</b>	<b>M19</b>	
8	52959 37630		Lining	ライニング	1		
8 -1	52931 32820	B	Lining	ライニング	1	M17	
9	52959 79120		Lining	ライニング	3		
10	52959 49240		Lining	ライニング	1		
10 -1	52931 32920	B	Lining	ライニング	1	M17	
10 -2	<b>52931 32920</b>	C	<b>Lining</b>	<b>ライニング</b>	<b>1</b>	<b>M19</b>	
11	52959 50940	D	Lining	ライニング	1	M 2	
101	52968 03200		Lining	ライニング	1		
101 -1	52968 08400	B	Lining	ライニング	1	M 8-2	





# SPECIAL SPESIFICATIONS

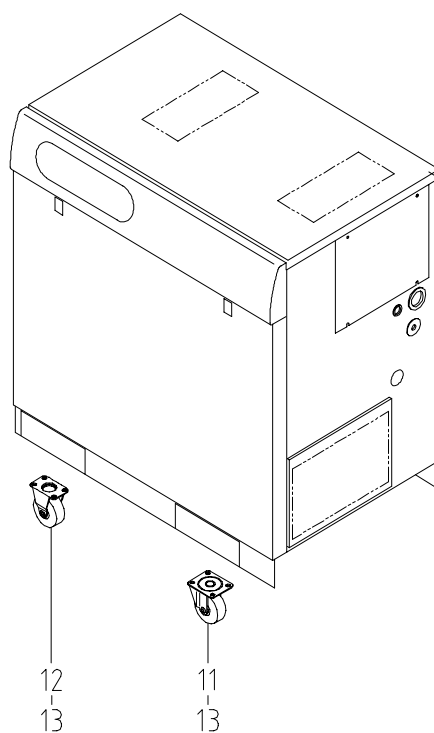
SS1 - 00 WITH CASTER TYPE

見出番号 Ref.NO.	部品番号 Part NO.	互換性 Inter- change ability	部 品 名 称 Part Name	数量 Q'ty	変 更 C/H	備 考 Remarks
-----------------	------------------	------------------------------------	----------------------	------------	------------	----------------

§ 51 - 00 FRAME & BONNET

refer to page  
51-1

11	51460 04700		Wheel caster ass'y 車輪	2		
12	51460 04800		Wheel caster ass'y 車輪	2		
13	02248 06016		Bolt (w/w) ワッシャ付ボルト	16		
	02915 00006		Hexagon flange nut フランジ付ナット	16		



# SPECIAL SPECIFICATIONS

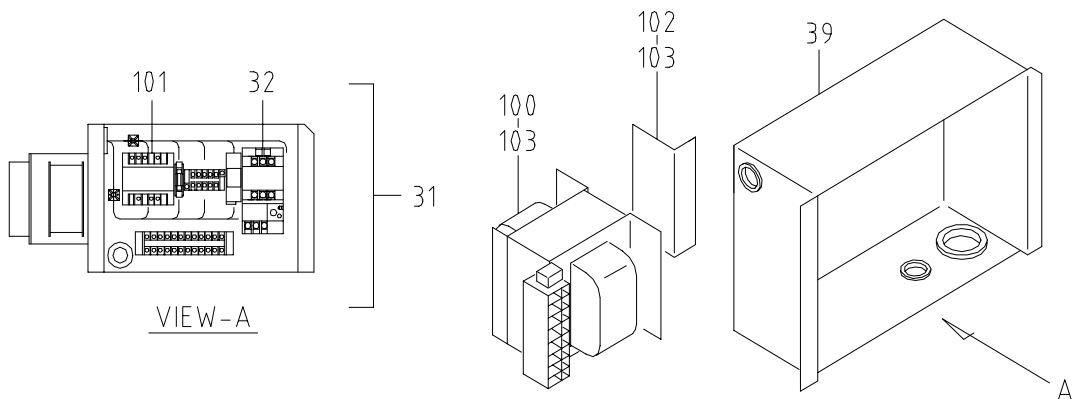
SS2 - 00 400/440V TYPE

見出番号 Ref.NO.	部品番号 Part NO.	互換性 Inter- change ability	部 品 名 称 Part Name	数量 Q'ty	変 更 C/H	備 考 Remarks
-----------------	------------------	------------------------------------	----------------------	------------	------------	----------------

§ 31 - 00 MOUNTING , MOTOR & ELECTRIC

refer to page  
31-1

11	45101 81400		Motor	モ-タ	1	
	21472 08500		Bearing(6308ZZ)	ベ`アリング`	1	(V-pulley side)
	21472 08400		Bearing(6306ZZ)	ベ`アリング`	1	
	37181 03600		Clip	クリップ`	1	
	02248 10035		Bolt(w/w)	ワッシャ付ボ`ルト	4	
	03116 12010		Plain washer	プ`ラッシュ` スイッチ	4	
	02912 08010		Nut	ナット	4	
31	46750 45600		Control panel	始動盤	1	Const.No.32 ~ 38, 100 & 101
31 -1	46750 78700	B	Control panel	始動盤	1	M19 Const.No.32 ~ 38, 100 & 101
32	46140 07400		Magnetic sw.	電磁接触器	1	
37	44490 53020		Wiring harness	ワイハーネ`ス	1	
39	46470 50300		Box	ボ`ックス	1	
	02401 26012		Screw	スクリ`ユ	4	
	02248 06016		Bolt(w/w)	ワッシャ付ボ`ルト	1	
100	46942 06200		Transformer	変圧器	1	
101	46942 06000		Transformer	変圧器	1	
102	46450 62800		Bracket	ブ`ラケット	1	
103	02248 06016		Bolt(w/w)	ワッシャ付ボ`ルト	6	



# SPECIAL SPECIFICATIONS

SS3 - 00 WITHOUT AIR DRYER TYPE

見出番号 Ref.NO.	部品番号 Part NO.	互換性 Inter- change ability	部 品 名 称 Part Name		数量 Q'ty	変 更 C/H	備 考 Remarks
			§ 31 - 00 MOUNTING , MOTOR & ELECTRIC				refer to page 31-1
31	46750 45900		Control panel	始動盤	1		Const.No.32 ~ 38
31 -1	46750 78600	B	Control panel	始動盤	1	M19	Const.No.32 ~ 38
34	44311 35200		Terminal plate	端子台	1		
	44480 19600		Cable	ケーブル	1		
42	46870 17402		Controller	コントローラ	1		
	02709 00410		Tapping screw	タッピング スクリュ	4		
			§ 33 - 00 RECEIVER,SEPARATOR, SERVICE HEADER & COOLING				refer to page 33-1
81	38471 11200		Pipe	パイプ	1		
			§ 39 - 00 NAME PLATE				refer to page 39-1
5	39178 90410		Plate(SAS6S AIRMAN)	プレート	1		
			§ 51 - 00 FRAME & BONNET				refer to page 51-1
21	52400 18810		Side cover	サイド カバ -	1		
21 -1	52400 73510	B	Side cover	サイド カバ -	1	M19	
27	52640 02300		Bolt	ボルト	1		
	45214 01200		Washer	ワッシャ	1		
35	52300 35710		Top cover	トップ カバ -	1		
	02401 26040	C	Screw	スクリュ	4	M19	
35 -1	52300 89810	B	Top cover	トップ カバ -	1	M19	

# SPECIAL SPECIFICATIONS

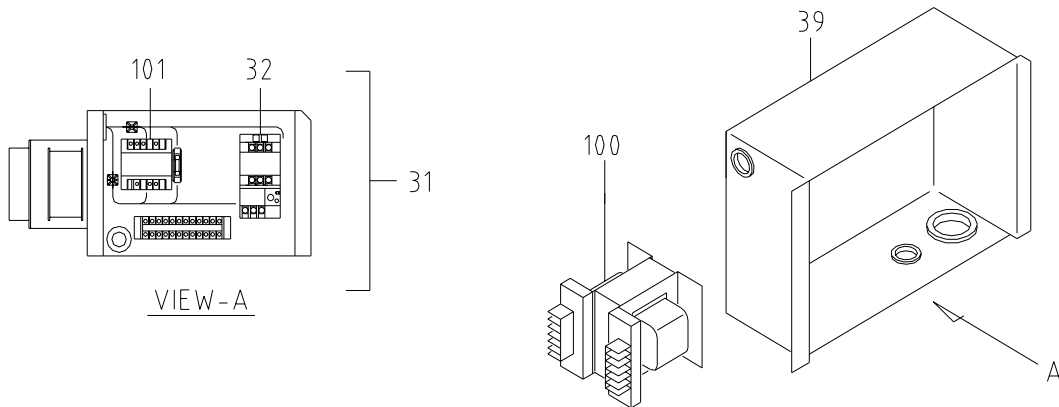
SS3 - 01 WITHOUT AIR DRYER (400/440V) TYPE

見出番号 Ref.NO.	部品番号 Part NO.	互換性 Inter- change ability	部 品 名 称 Part Name	数量 Q'ty	変 更 C/H	備 考 Remarks
-----------------	------------------	------------------------------------	----------------------	------------	------------	----------------

§ 31 - 00 MOUNTING , MOTOR & ELECTRIC

refer to page  
31-1

31	46750 46100		Control panel	始動盤	1	Const.No.32,34, 35,37,38,100 & 101
32	46140 07400		Magnetic sw.	電磁接触器	1	
37	44490 53920		Wiring harness	ワイヤハ-ネス	1	
39	46470 50300		Box	ボ ックス	1	
	02401 26012		Screw	スクリ ュ	4	
	02248 06016		Bolt(w/w )	ワッシャ付ボ ルト	1	
42	46870 17402		Controller	コントロ-ラ	1	
	02709 00410		Tapping screw	タピ-ング スクリ ュ	4	
100	46942 05900		Transformer	変圧器	1	
101	46942 06000		Transformer	変圧器	1	



§ 33 - 00 RECEIVER,SEPARATOR,  
SERVICE HEADER & COOLING

Please refer to page SS3-1

§ 39 - 00 NAME PLATE

Please refer to page SS3-1

# I N D E X

PART NO.	PAGE	REF.NO.	PART NO.	PAGE	REF.NO.	PART NO.	PAGE	REF.NO.
02101 06016	51 - 2	22	02912 08010	31 - 2	11	03403 00512	31 - 3	41
02101 06016	51 - 2	22-1	02912 08010	31 - 2	12	03403 00512	51 - 2	30
02135 06020	31 - 3	73	02912 08010	SS2- 1	11	03403 00512	51 - 3	92
02135 08035	31 - 2	14	02912 08012	31 - 2	13	03407 44045	51 - 3	89
02138 06040	33 - 3	101-1	02914 60012	31 - 3	75	03407 64303	51 - 3	47
02138 06120	33 - 3	100	02915 00006	51 - 2	37	03407 65006	51 - 3	85
02168 12100	31 - 2	13	02915 00006	51 - 3	50	03407 65013	51 - 3	84
02201 06016	36 - 2	16-1	02915 00006	SS1- 1	13	03407 66313	51 - 2	41
02238 08030	33 - 2	1	03115 02004	51 - 3	52	03407 66705	51 - 3	91
02248 06016	31 - 2	15	03115 02006	33 - 3	101-1	03407 66818	51 - 3	48
02248 06016	31 - 3	39	03115 02008	31 - 2	14	03407 66819	51 - 3	49
02248 06016	33 - 3	101	03115 02010	31 - 2	1	03407 66830	51 - 2	44
02248 06016	51 - 3	83	03115 02010	31 - 2	12	03407 66905	51 - 3	90
02248 06016	SS1- 1	13	03115 02012	31 - 2	13	03407 66934	51 - 2	23
02248 06016	SS2- 1	39	03115 30006	21 - 3	55	03407 66938	51 - 2	24
02248 06016	SS2- 1	103	03115 30006	31 - 3	73	03407 66938	51 - 2	38
02248 06016	SS3- 2	39	03115 30008	21 - 2	12-1	03407 67221	51 - 3	86
02248 08016	36 - 2	45	03115 30008	21 - 2	18	03407 67612	51 - 3	54
02248 08025	31 - 2	1	03115 30008	31 - 3	116	03407 67613	51 - 3	55
02248 10035	31 - 2	11	03115 30008	33 - 2	41	03413 40020	21 - 2	19
02248 10035	SS2- 1	11	03115 40008	21 - 3	63	03413 50037	21 - 2	20
02280 06025	21 - 3	55	03116 12004	51 - 3	52	03620 41002	36 - 3	73-1
02280 08025	21 - 2	6	03116 12006	33 - 3	100	03620 41003	33 - 2	9
02280 08025	21 - 2	18	03116 12006	33 - 3	101-1	03620 41004	21 - 2	5
02280 08030	21 - 2	9-2	03116 12006	51 - 2	2	03620 60001	21 - 2	4
02280 08030	21 - 2	12-1	03116 12008	33 - 2	1	03620 60001	21 - 2	4-1
02280 08030	21 - 3	63	03116 12010	31 - 2	1	03620 60001	36 - 2	8-1
02280 08070	21 - 2	9-2	03116 12010	31 - 2	11	03620 60002	21 - 2	11
02280 08090	21 - 2	9-2	03116 12010	31 - 2	12	03620 60002	21 - 3	21
02282 08030	31 - 3	116	03116 12010	SS2- 1	11	03620 60002	21 - 3	21-1
02283 08025	33 - 2	41	03116 12012	31 - 2	13	03620 60003	36 - 3	58-1
02345 64016	51 - 3	52	03116 12012	31 - 3	75	03719 03120	33 - 2	44
02401 26012	31 - 3	39	03307 10032	31 - 3	115	03728 02070	36 - 3	54
02401 26012	SS2- 1	39	03308 04020	31 - 3	74	03731 20002	36 - 3	55
02401 26012	SS3- 2	39	03316 10025	21 - 2	10	03731 21002	36 - 2	46
02401 26016	51 - 3	87-1	03317 03006	21 - 2	3	03731 21002	36 - 3	73
02401 26040	51 - 2	35	03317 08025	51 - 2	1	03731 21002	36 - 4	106
02401 26040	SS3- 1	35	03402 15080	33 - 2	42	03731 21003	33 - 2	80
02401 26050	51 - 3	46-1	03402 25005	21 - 3	59	03731 21004	36 - 3	59
02620 08025	31 - 3	112	03402 25009	21 - 2	8	03731 21006	33 - 2	7
02709 00410	31 - 3	42	03402 25010	33 - 2	10	03731 28004	33 - 3	103-1
02709 00410	36 - 2	16	03402 25010	33 - 2	11	03731 30003	36 - 2	44
02709 00410	51 - 2	28	03402 25014	21 - 2	8-1	03731 41008	21 - 3	62
02709 00410	51 - 3	87	03402 25015	33 - 2	75	03731 44002	36 - 4	107
02709 00410	SS3- 1	42	03402 25016	21 - 2	8-2	03731 44003	36 - 2	43
02709 00410	SS3- 2	42	03402 25029	33 - 2	76	03732 00302	36 - 4	105
02710 00616	51 - 2	2	03402 25030	33 - 2	4	03732 00402	36 - 2	4
02912 08006	33 - 3	100	03402 25038	36 - 2	41	03732 10302	36 - 3	58
02912 08008	31 - 2	14	03403 00252	51 - 2	45	03734 20020	36 - 3	74-1
02912 08008	31 - 3	112	03403 00303	31 - 3	40	03734 20201	36 - 3	53
02912 08010	31 - 2	1	03403 00303	51 - 3	88			

# I N D E X

PART NO.	PAGE	REF.NO.	PART NO.	PAGE	REF.NO.	PART NO.	PAGE	REF.NO.
03734 20201	36 - 3	74	21468 11300	31 - 3	116	36580 00200	36 - 3	49
03734 21015	36 - 2	5	21470 10900	21 - 2	17	37112 37400	36 - 3	66
03734 21201	36 - 3	52	21472 08400	31 - 2	11	37125 05101	36 - 3	70
03734 43030	36 - 3	65	21472 08400	SS2- 1	11	37127 06801	36 - 3	67
03734 44002	36 - 3	102	21472 08500	31 - 2	11	37135 08600	36 - 3	60
03734 44003	36 - 3	64	21472 08500	SS2- 1	11	37136 07400	36 - 3	50
03734 64020	36 - 2	7	22100 35500	21 - 3	51	37136 09200	36 - 3	50-1
03734 65015	36 - 2	12	22111 23600	21 - 3	52	37136 09200	36 - 3	50-2
03734 65020	36 - 2	13-1	22112 05000	21 - 3	64	37160 35620	33 - 3	103-1
03734 67015	36 - 2	8	22112 07401	21 - 3	64-1	37160 67810	36 - 3	63
03734 67020	36 - 2	7-1	22115 07100	21 - 3	53	37160 74400	33 - 2	5-1
03734 70021	36 - 3	56	22124 06500	21 - 3	54	37160 79810	33 - 2	5
03734 70022	36 - 3	56-1	22130 05400	21 - 3	58	37181 03600	31 - 2	11
03734 70022	36 - 3	56-2	22141 03400	21 - 3	56	37181 03600	SS2- 1	11
03734 70022	36 - 3	68	22144 06200	21 - 3	61	37185 09500	33 - 2	6
03734 70030	36 - 3	62	22144 07100	33 - 2	74	37185 23700	33 - 2	8
03734 70040	33 - 2	78	22144 08000	21 - 3	60	37189 01500	36 - 2	14
03734 71010	36 - 3	71	22144 12200	33 - 2	74-1	37189 30100	36 - 2	48-1
03734 71011	36 - 3	69	22150 08700	21 - 3	57	37200 07200	36 - 2	41
03734 71021	36 - 3	72	22200 07400	36 - 2	47	37231 01900	36 - 2	41
03734 71030	36 - 3	61	22200 15101	36 - 2	11	37400 11501	36 - 2	42
03734 71040	33 - 2	82	22314 02301	21 - 2	13	37438 05001	36 - 2	42
03840 15032	36 - 2	2	31120 08900	31 - 2	2	37460 04500	36 - 2	48
03841 20029	36 - 3	57	31130 07000	31 - 2	1	37510 31400	36 - 2	45
03841 20040	36 - 3	57-1	31130 18100	33 - 2	2	37580 02000	36 - 3	49-1
03841 20043	36 - 3	51	32100 35300	21 - 3	100	37734 01300	36 - 2	13
03890 20015	36 - 2	9	32143 13900	21 - 3	100	37742 00300	36 - 2	10
03890 20030	36 - 2	9-1	32163 08201	51 - 2	34	38200 28000	33 - 3	100
03890 20031	36 - 2	6-2	32163 08301	51 - 2	26	38420 56700	33 - 3	100
03890 20032	36 - 2	6	32210 15200	21 - 3	101	38420 74400	36 - 2	16
03890 20036	36 - 2	6-1	33100 21211	33 - 2	1	38420 82700	36 - 2	16-1
06530 90002	36 - 3	101	33200 03601	33 - 2	10	38465 10900	33 - 3	100
21118 13003	21 - 2	6	33231 02500	33 - 2	3	38471 11200	SS3- 1	81
21201 30600	21 - 2	1	34210 23201	33 - 2	41	38471 11201	33 - 2	81
21201 33300	21 - 2	1-1	34220 10800	33 - 2	43	38471 17000	33 - 2	81-1
21201 34900	21 - 2	1-2	34260 06500	33 - 2	44-1	38490 17700	31 - 3	71
21203 14900	21 - 3	63	34520 03100	33 - 3	102	38490 17800	31 - 3	71
21217 24101	21 - 2	9	35200 09200	33 - 2	79	38540 08900	51 - 3	87
21217 26400	21 - 2	9-1	35301 19300	33 - 2	71	38540 15801	51 - 3	87-1
21217 29400	21 - 2	9-2	35303 02600	33 - 2	73	38930 27000	33 - 3	101
21218 24500	21 - 2	12	35303 06100	33 - 2	72	38930 29700	33 - 3	101-1
21218 31100	21 - 2	12-1	35303 06500	33 - 2	72-1	38930 29700	33 - 4	104-1
21406 23800	21 - 2	7	35313 03301	33 - 2	77	39103 09410	39 - 2	1
21406 28800	21 - 2	16	35421 07000	33 - 3	104-1	39138 00700	39 - 2	3
21440 07001	21 - 2	2	35440 03000	36 - 2	15	39141 01800	39 - 2	2
21461 25900	21 - 2	14	35484 00400	33 - 2	9	39153 51500	39 - 2	7
21461 28300	21 - 2	14-1	36141 15501	36 - 2	1	39173 00400	39 - 2	19
21462 18500	21 - 2	15	36141 15502	36 - 2	1-2	39176 30600	39 - 2	12-1
21462 22500	21 - 2	15-1	36141 16000	36 - 2	1-1	39176 30700	39 - 2	9
21468 06600	21 - 2	18	36152 02500	36 - 2	3			

# I N D E X

PART NO.	PAGE	REF.NO.	PART NO.	PAGE	REF.NO.	PART NO.	PAGE	REF.NO.
39176 30900	39 - 2	11	46140 07400	SS3- 2	32	52450 77620	51 - 2	39-1
39176 40800	39 - 2	12	46177 06000	31 - 2	36	52450 94510	51 - 2	39
39176 41000	39 - 2	10	46412 01900	36 - 4	104	52510 70700	51 - 3	81
39176 41200	39 - 2	13	46450 62800	SS2- 1	102	52510 74300	51 - 3	81-1
39176 63500	39 - 2	6	46470 48601	31 - 3	39	52510 81800	51 - 3	81-2
39176 74600	39 - 2	6-1	46470 50300	SS2- 1	39	52510 85300	51 - 3	81-3
39176 74700	39 - 2	17	46470 50300	SS3- 2	39	52513 08500	51 - 3	82
39176 74800	39 - 2	18	46750 45300	31 - 2	31	52640 02200	51 - 2	28
39176 74900	39 - 2	10-1	46750 45600	SS2- 1	31	52640 02300	51 - 2	27
39176 75000	39 - 2	11-1	46750 45900	SS3- 1	31	52640 02300	SS3- 1	27
39176 75100	39 - 2	13-1	46750 46100	SS3- 2	31	52710 00700	51 - 3	52
39178 21020	39 - 2	20	46750 78500	31 - 2	31-1	52728 67600	51 - 2	29
39178 55110	39 - 2	8	46750 78600	SS3- 1	31-1	52728 82400	51 - 2	43
39178 56310	39 - 2	4	46750 78700	SS2- 1	31-1	52730 15000	51 - 2	40
39178 86610	39 - 2	16	46811 12200	36 - 3	101	52730 16400	51 - 3	53
39178 88710	39 - 2	5	46860 00900	36 - 3	101	52931 32820	52 - 1	8-1
39178 90410	SS3- 1	5	46870 17202	31 - 3	42	52931 32920	52 - 1	10-1
39189 10000	39 - 2	14	46870 17402	SS3- 1	42	52931 32920	52 - 1	10-2
44243 04600	31 - 3	38	46870 17402	SS3- 2	42	52931 56820	51 - 3	51
44243 05500	31 - 3	43	46933 02700	31 - 2	35	52931 69610	52 - 1	3
44311 35200	31 - 2	34	46934 03000	31 - 2	35	52931 70610	52 - 1	4
44311 35200	SS3- 1	34	46942 05900	SS3- 2	100	52931 73510	52 - 1	3-1
44328 09500	36 - 4	104	46942 06000	SS2- 1	101	52931 73610	52 - 1	4-1
44364 01500	36 - 3	100	46942 06000	SS3- 2	101	52959 37630	52 - 1	8
44463 10300	36 - 3	57-1	46942 06200	SS2- 1	100	52959 48430	52 - 1	6
44480 19600	SS3- 1	34	51100 13030	51 - 2	1	52959 48640	52 - 1	1
44490 43030	31 - 3	37-1	51100 89931	51 - 2	1-1	52959 48840	52 - 1	5
44490 51320	31 - 3	37	51174 08301	51 - 2	2	52959 48940	52 - 1	7
44490 53020	SS2- 1	37	51460 04700	SS1- 1	11	52959 49240	52 - 1	10
44490 53920	SS3- 2	37	51460 04800	SS1- 1	12	52959 50940	52 - 1	11
45101 81300	31 - 2	11	52100 40820	51 - 2	42-1	52959 55630	52 - 1	2
45101 81400	SS2- 1	11	52100 62110	51 - 2	42	52959 69020	52 - 1	7-1
45120 08400	31 - 2	15	52300 31810	51 - 2	35	52959 79120	52 - 1	9
45203 19900	31 - 3	111	52300 35710	SS3- 1	35	52959 92930	52 - 1	5-1
45203 20001	31 - 3	114	52300 85910	51 - 2	35-1	52968 03200	52 - 1	101
45203 20100	31 - 3	111	52300 89810	SS3- 1	35-1	52968 08400	52 - 1	101-1
45207 07500	31 - 3	72	52350 36010	51 - 2	33	86183 01500	36 - 4	103
45207 07600	31 - 3	72	52350 36110	51 - 2	25	F3-190390-3	33 - 4	7
45214 01200	51 - 2	27	52360 20501	51 - 2	36	F3-450368-2	33 - 4	3
45214 01200	SS3- 1	27	52370 33101	51 - 2	32			
45214 01700	31 - 2	14	52370 54300	51 - 3	50			
45221 08500	31 - 3	113	52380 04800	51 - 2	28			
45221 08600	31 - 3	113	52400 13610	51 - 2	31			
45230 13900	31 - 2	13	52400 13711	51 - 2	21			
45230 18001	31 - 2	12	52400 13811	51 - 3	46			
46140 04900	31 - 2	33	52400 18810	SS3- 1	21			
46140 07200	31 - 2	32	52400 65710	51 - 2	31-1			
46140 07400	SS2- 1	32	52400 65810	51 - 3	46-1			
			52400 65910	51 - 2	21-1			
			52400 73510	SS3- 1	21-1			

1999年 9月 3日 初版

2006年 12月 20日 改訂

発行 **北越工業株式会社**

新潟本社・工場

新潟県燕市下粟生津3074

TEL 0256 - 93 - 5571

FAX 0256 - 94 - 7567

(無断複写・転載を禁ず)

**HOKUETSU INDUSTRIES CO., LTD.**

8TH FLOOR SHINJUKU SAN-EI BLDG,  
22-2 NISHI-SHINJUKU 1-CHOME, SHINJUKU-KU  
TOKYO 160-0023 JAPAN  
TEL:81-3-3348-7281  
FAX:81-3-3348-7289  
URL:<http://www.airman.co.jp>

0612-19  
CAT.NO.39528 80000



**AIRMAN**

**HOKUETSU INDUSTRIES CO., LTD.**