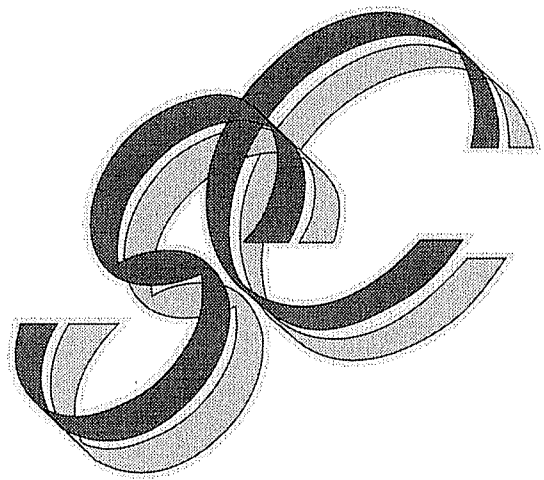


AIRMAN

PARTS CATALOG

PACKAGED SCREW COMPRESSOR

SAS4SD-57/67
(50Hz/60Hz)



HOKUETSU INDUSTRIES CO., LTD.

適用型式
FOR MODEL

型 式 MODEL	適用号機 SER. NO.
SAS4SD - 57 [WITH AIR DRYER TYPE]	562PAS0051~
SAS4SD - 67 [WITH AIR DRYER TYPE]	563PAS0051~

部品番号変更時期一覧表

LIST OF MACHINE SERIAL NUMBERS & CHANGED PART NUMBERS

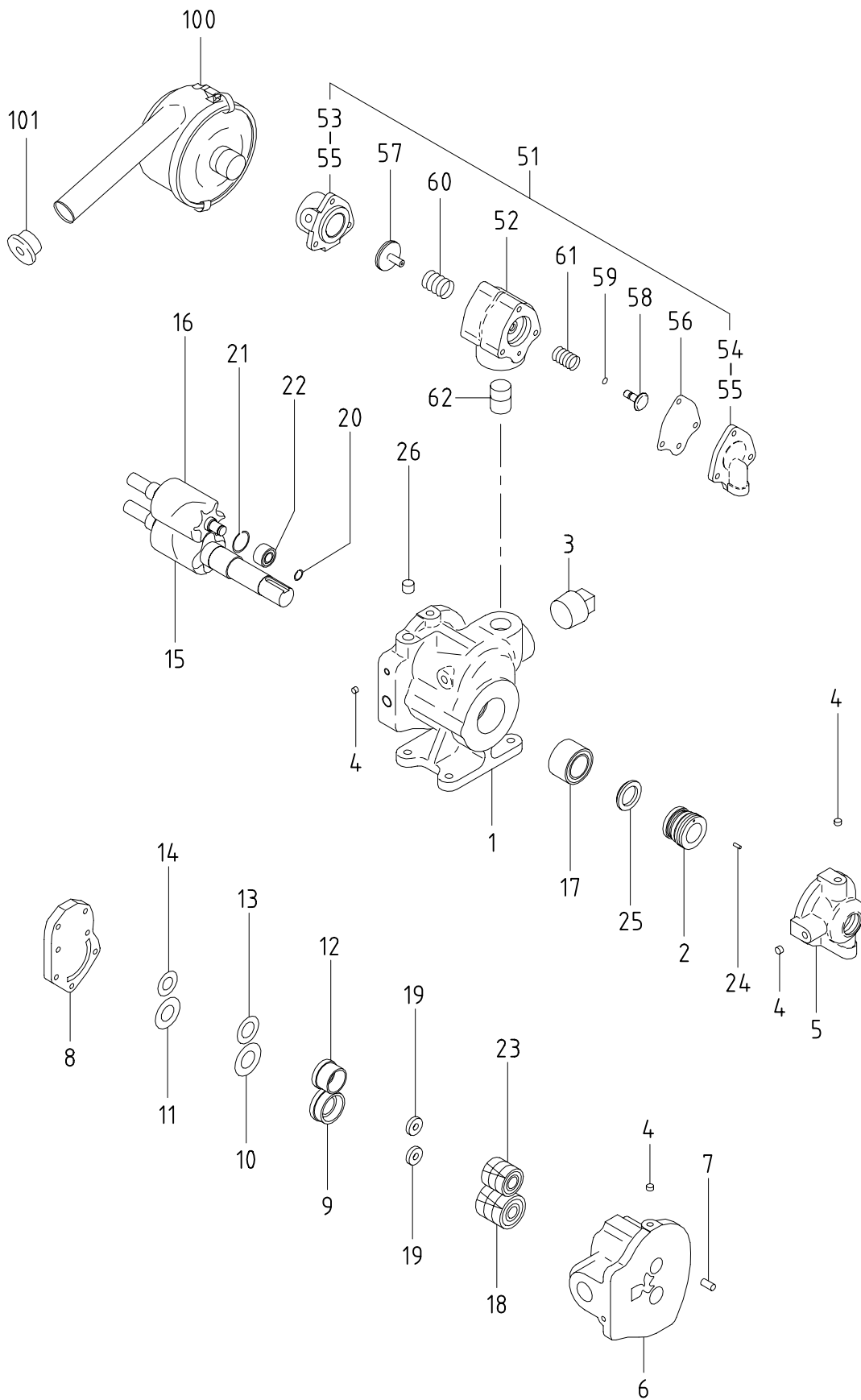
変更 C/H	型 式 と 実 施 号 機					
	MODEL NAME & SER.NO. OF THE UNIT, THE PART OF WHICH WAS CHANGED					
	SAS4SD-57	SAS4SD-67				
M 1-1	S0051 ~	S0051 ~				
M 1-2	S0052 ~	S0053 ~				
M 2	S0144 ~	S0172 ~				
M 3	S0053 ~	S0053 ~				
M 4	S0068 ~	S0081 ~				
M 6	S0079 ~	S0093 ~				
M 8	S0103 ~	S0113 ~				
M 8-1	S0107 ~	S0119 ~				
M 9	S0097 ~	S0107 ~				
M10	S0338 ~	S0536 ~				
M11	S0116 ~	S0141 ~				
M12	S0306 ~	S0472 ~				
M13	S0286 ~	S0435 ~				
M14-1	S0294 ~	S0456 ~				
M14-2	S0300 ~	S0466 ~				
M14-3	S0316 ~	S0478 ~				
M18	S0445 ~	S0676 ~				
M19	S0488 ~	S0753 ~				
M19-1	S0602 ~	S0939 ~				
M21	S0946 ~	S1446 ~				

目 次

CONTENTS

図 番 号 FIG. NO.	図 名 称 FIG. NAME	頁 PAGE
21 - 00	AIR END & INTAKE	エア イント , インテーク 21 -1~3
31 - 00	MOUNTING, MOTOR & ELECTRIC	マウンチング , モータ, エレクトリック 31 -1~3
33 - 00	RECEIVER, SEPARATOR, SERVICE HEADER & COOLING	レシーバ , セパレータ, サービス ヘッダ , クーリング 33 -1~3
33 - 01	AIR DRYER	エア ドライヤ 33- 4
36 - 00	AIR LINE & OIL LINE	エア ライン, オイル ライン 36 -1~3
39 - 00	NAME PLATE	ネーム プレート 39 -1~2
51 - 00	FRAME & BONNET	フレーム, ボンネット 51 -1~3
52 - 00	LINING	ライニング 52 -1
SPECIAL SPESIFICATIONS		
SS1- 00	WITH CASTER TYPE	キャスター付仕様 SS1-1
SS2- 00	400/440V TYPE	400/440V仕様 SS2-1
OPTIONAL PARTS		
OP1- 00	RECEIVER TANK UNIT	レシーバ タンク ユニット OP1-1

21 - 00 AIR END & INTAKE

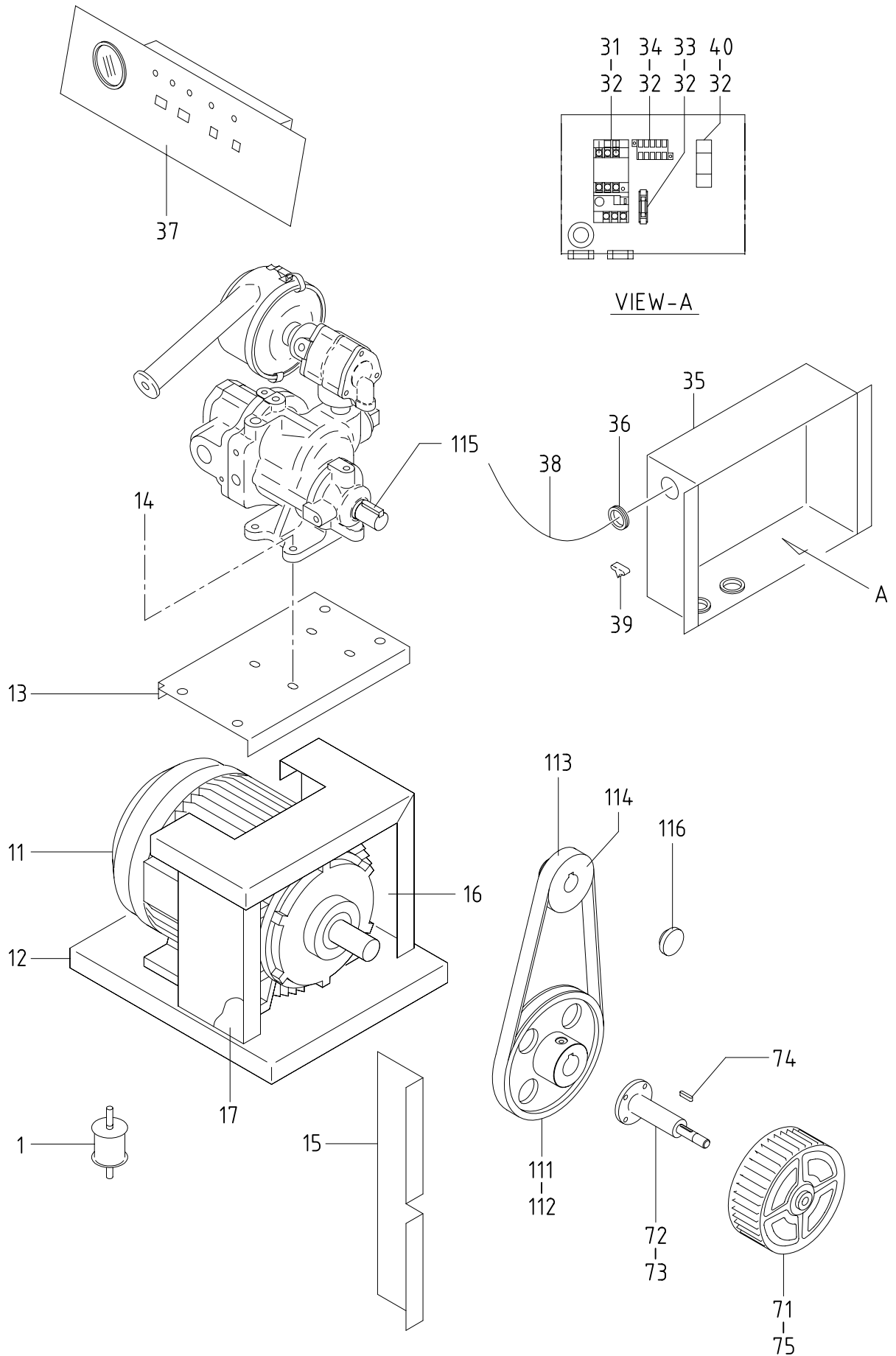


21 - 00 AIR END & INTAKE

見出番号 Ref.NO.	部品番号 Part NO.	互換性 Inter- change ability	部 品 名 称 Part Name	数量 Q'ty	変 更 C/H	備 考 Remarks
	21000 99902		COMPRESSION GROUP コンプレッショングループ			
1	21201 31900		Cylinder シリンダ	1		
1 -1	21201 34000	B	Cylinder シリンダ	1	M 9	
1 -2	21201 37301	B	Cylinder シリンダ	1	M18	
2	21440 08100		Shaft seal ass'y シャフト シール	1		(メカニカル シール)
3	03620 41006		Plug プラグ	1		
4	03620 60001		Plug プラグ	6		
5	21118 14800		Cover カバ -	1		
	02280 06025		Socket bolt ソケット ボルト	4		
	03115 30006		Lock washer ロック ワッシャ	4		
6	21217 25300		Casing ケーシング	1		
6 -1	21217 26700	B	Casing ケーシング	1	M 9	
6 -2	21217 28100	B	Casing ケーシング	1	M18	
	02280 08030		Socket bolt ソケット ボルト	5		
	02280 08035		Socket bolt ソケット ボルト	1		
7	03316 08025		Pin ピン	2		
7 -1	03316 10025	B	Pin ピン	2	M18	
8	21218 29900		End cover エンド カバ -	1		
	02280 06025		Socket bolt ソケット ボルト	7		
	03115 30006		Lock washer ロック ワッシャ	7		
9	21216 08201		Plate プレート	1		
10	21130 00500		Shim シム	1		
11	21222 08400		Washer ワッシャ	1		
12	21216 08301		Plate プレート	1		
13	21130 00600		Shim シム	1		
14	21222 08500		Washer ワッシャ	1		
15	21461 26001		Rotor,male オスロータ	1		
15 -1	21461 27601	B	Rotor,male オスロータ	1	M 9	
16	21462 20800		Rotor,female メスロータ	1		
16 -1	21462 21900	B	Rotor,female メスロータ	1	M 9	
ロータは、オス・メス一対でご注文下さい						
A pair of rotor (male & female) should be ordered.						
17	21406 19200		Bearing ベアリング	1		
18	21471 29300		Bearing ベアリング	1		
19	21468 08700		Plate プレート	2		
	02280 08025		Socket bolt ソケット ボルト	2		
	03115 30008		Lock Washer ロック ワッシャ	2		
20	03413 40012		Snap ring スナップ リング	1		
21	03413 50024		Snap ring スナップ リング	1		
22	21406 19300		Bearing ベアリング	1		
23	21471 29200		Bearing ベアリング	1		
24	03317 03006		Spring pin スプリング ピン	1		
25	21463 17600		Spacer スパ - サ	1		
26	03620 60002	C	Plug プラグ	1	M14-2	
	22 - 00		VALVE GROUP バルブグループ			
51	22100 35301		Unloader ass'y アンローダ	1		Const.No.52 ~ 61
52	22111 23401		Body ボディ	1		
53	22115 07100		Cover カバ -	1		
54	22124 06000		Cover カバ -	1		
54 -1	22124 06500	B	Cover カバ -	1	M 4	

21 - 00 AIR END & INTAKE

見出番号 Ref.NO.	部品番号 Part NO.	互換性 Inter- change ability	部 品 名 称 Part Name	数量 Q'ty	変 更 C/H	備 考 Remarks
55	02280 06025		Socket bolt	6		
	03115 30006		Spring washer	6		
56	22141 03400		Diaphragm	1		
57	22150 08700		Valve	1		
58	22130 05400		Piston	1		
59	03402 25005		O-ring	1		
60	22144 08000		Spring	1		
61	22144 06200		Spring	1		
62	03731 41006		Nipple	1		
32 - 00			INTAKE GROUP	インテークグループ		
100	32100 35300		Air filter ass'y	1		
100 -1	32100 38400	B	Air filter ass'y	1	M14-2	
	32143 13900		Element	1		
101	32210 15000		Cap	1		
101 -1	32210 15600	B	Cap	1	M14-2	

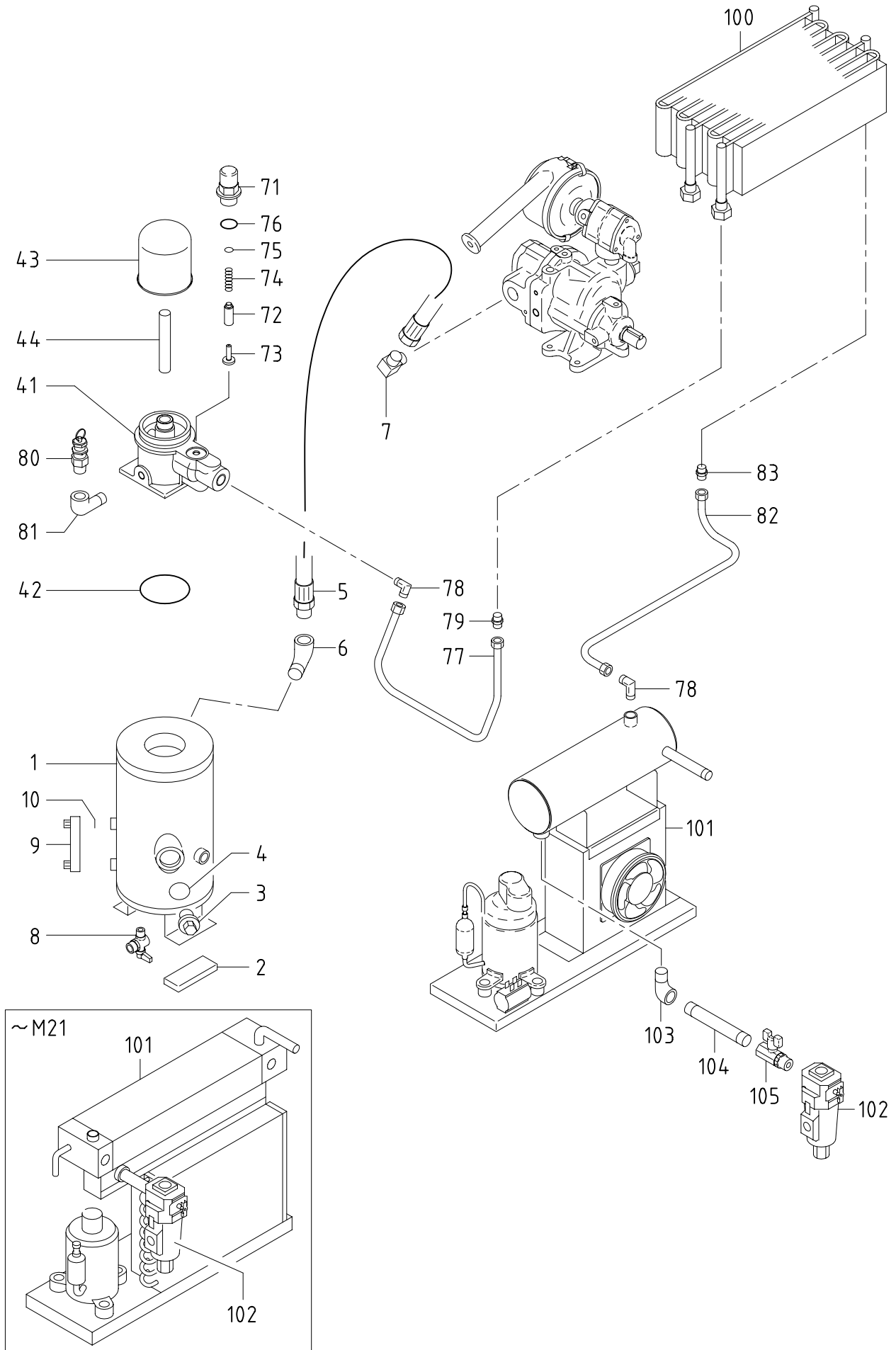


31 - 00 MOUNTING , MOTOR & ELECTRIC

見出番号 Ref.NO.	部品番号 Part NO.	互換性 Inter- change ability	部 品 名 称 Part Name	数量 Q'ty	変 更 C/H	備 考 Remarks
	31 - 00		MOUNTING GROUP			マウンチング グループ
1	31130 05200		Vibration isolator ass'y	4		防振コム
	02915 00008		Hexagon flange nut	4		フランジ 付ナット
	45 - 00		MOTOR GROUP			モータ グループ
11	45101 72900		Motor	1		モータ
	21472 08400		Bearing	2		ベアリング (6306ZZ)
	02248 10035		Bolt(w/w)	4		ワッシャ付ボルト
	02915 00010		Hexagon flange nut	4		フランジ 付ナット
12	45230 17900		Bracket	1		ブラケット
	02915 00008		Hexagon flange nut	4		フランジ 付ナット
13	45230 14802		Bracket	1		ブラケット
	02168 12080		Bolt	4		ボルト
	02912 08012		Nut	12		ナット
	03115 02012		Spring washer	8		スプリング ワッシャ
	03116 12012		Plain washer	12		プレーン ワッシャ
14	02135 08035		Bolt	4		ボルト
	02912 08008		Nut	4		ナット
	03115 02008		Spring washer	4		スプリング ワッシャ
	45214 01700		Washer	4		ワッシャ
15	45120 08500		Cover	1		カバー
	02201 06012		Flange bolt	2		フランジ 付ボルト
16	52923 14800		Lining	1		ライニング
17	52923 19000	D	Lining	1	M21	ライニング
	46 - 00		ELECTRIC GROUP			エレクトリック グループ
31	46140 05101		Magnetic sw.	1		電磁接触器
31 -1	46140 07100	B	Magnetic sw.	1	M 1-2	電磁接触器
32	02345 64016		Screw	5		スクリュー
	03115 02004		Spring washer	5		スプリング ワッシャ
32 -1	02345 64016	Q	Screw	7	M21	スクリュー
	03115 02004	Q	Spring washer	7	M21	スプリング ワッシャ
33	46933 01400		Fuse holder	1		ヒューズ 刺タ
	46934 03000		Fuse(5A)	1		ヒューズ
34	46140 04900		Magnetic sw.	1		電磁接触器
35	46470 48100		Box	1		ボックス
35 -1	46470 49600	B	Box	1	M 1-2	ボックス
35 -2	46470 80000	B	Box	1	M21	ボックス
	02401 26012		Screw	4		スクリュー
	02201 06016		Flange bolt	1		フランジ 付ボルト
36	03403 00303		Grommet	4		グロメット (for earth)
37	46870 17202		Controller	1		コントローラ
	02709 00410		Tapping screw	4		タッピング スクリュー
38	44490 49520		Wiring harness	1		ワイヤハーネス
38 -1	44490 48930	B	Wiring harness	1	M21	ワイヤハーネス
39	44243 05500		Holder	3		刺タ
40	46177 06000	D	Relay	1	M21	リレー

31 - 00 MOUNTING , MOTOR & ELECTRIC

見出番号 Ref.NO.	部品番号 Part NO.	互換性 Inter- change ability	部 品 名 称 Part Name		数量 Q'ty	変 更 C/H	備 考 Remarks
	38 - 00		COOLING GROUP	クーリング グループ			50 60
71	38490 17800		Cooling fan	クーリング ファン	1		
71	38490 18200		Cooling fan	クーリング ファン	1		
72	45207 07800		Shaft	シャフト	1		
72	45207 07900		Shaft	シャフト	1		
73	02135 06020		Bolt	ボルト	4		
	03115 30006		Lock washer	ロック ワッシャ	4		
74	03308 04020		Key	キー	1		
75	02914 60012		Lock nut	ロック ナット	1		
	03116 12012		Plain washer	プレーン ワッシャ	1		
	61 - 00		COUPLING GROUP	カップ リング グループ			
111	45203 22601		V-pulley	V-プーリ	1		
111	45203 22702		V-pulley	V-プーリ	1		
112	02620 06025		Socket set screw	ソケット セット スクリュー	1		
	02912 08006		Nut	ナット	1		
113	45221 09300		V-belt(4PK-900)	V-ベルト	1		
113	45221 09400		V-belt(4PK-850)	V-ベルト	1		
114	45203 22501		V-pulley	V-プーリ	1		
115	03307 08032		Key	キー	1		
116	21468 08800		Plate	プレート	1		
	02282 08030		Socket bolt	ソケット ボルト	1		
	03115 30008		Lock washer	ロック ワッシャ	1		



33 - 00 RECEIVER,SEPARATOR,SERVICE HEADER & COOLING

見出番号 Ref.NO.	部品番号 Part NO.	互換性 Inter- change ability	部 品 名 称 Part Name	数量 Q'ty	変 更 C/H	備 考 Remarks
	33 - 00		RECEIVER GROUP レシーバ グループ			
1	33100 19810		Receiver tank レシーバ タンク	1		
1 -1	33100 22611	B	Receiver tank レシーバ タンク	1	M 8	
	02238 08030		Bolt(w/w) ワッシャ付ボルト	4		
	03116 12008		Plain washer プレーン ワッシャ	4		
2	31130 18100		Vibration isolator 防振ゴム ass'y	2		
3	33231 02500		Cap キャップ	1		
4	03402 25030		O-ring O-リング	1		
5	37160 79410		Pipe パイプ	1		
5 -1	37160 96810	B	Pipe パイプ	1	M14-2	
6	03731 21006		Elbow エルボ	1		
6 -1	03734 44006	B	Nipple elbow ニップル エルボ	1	M14-2	
7	03734 44006		Nipple elbow ニップル エルボ	1		
8	35484 00400		Angle valve アングルバルブ	2		
	03620 41003	D	Plug プラグ	1	M14-3	
9	33200 03500		Gauge ass'y ゲージ	1		
10	03402 25010		O-ring O-リング	4		
	34 - 00		SEPARATOR GROUP セパレータ グループ			
41	34210 23801		Casing ケーシング	1		
	02283 08025		Socket bolt ソケットボルト	4		
	03115 30008		Lock washer ロックワッシャ	4		
42	03402 15080		O-ring O-リング	1		
43	34220 10800		Separator セパレータ	1		
44	03719 03120		Gas pipe ガスパイプ	1		
44 -1	34260 06500	A	Gas pipe ガスパイプ	1	M19	
	35 - 00		SERVICE HEADER GROUP サービスヘッダ グループ			
71	35301 14900		Body ボディ	1		
71 -1	35301 19300	B	Body ボディ	1	M 1-1	
72	35303 06000		Piston ピストン	1		
72 -1	35303 06100	B	Piston ピストン	1	M 1-1	
72 -2	35303 06500	A	Piston ピストン	1	M 6	
73	35303 02600		Piston ピストン	1		(バルブ)
74	22144 07100		Spring スプリング	1		
74 -1	22144 12200	A	Spring スプリング	1	M 6	
75	03402 25015		O-ring O-リング	1		
76	03402 25029		O-ring O-リング	1		
77	35313 02902		Pipe パイプ	1		
78	03734 71030		Nipple elbow ニップル エルボ	2		
79	03734 70030		Nipple ニップル	1		
80	35200 09200		Safety valve ass'y 安全弁	1		
81	03731 21003		Elbow エルボ	1		
82	38471 11001		Pipe パイプ	1		
82 -1	38471 19800	B	Pipe パイプ	1	M21	
83	03734 70030		Nipple ニップル	1		
83 -1	GD920 17900	B	Nipple elbow ニップル エルボ	1	M21	

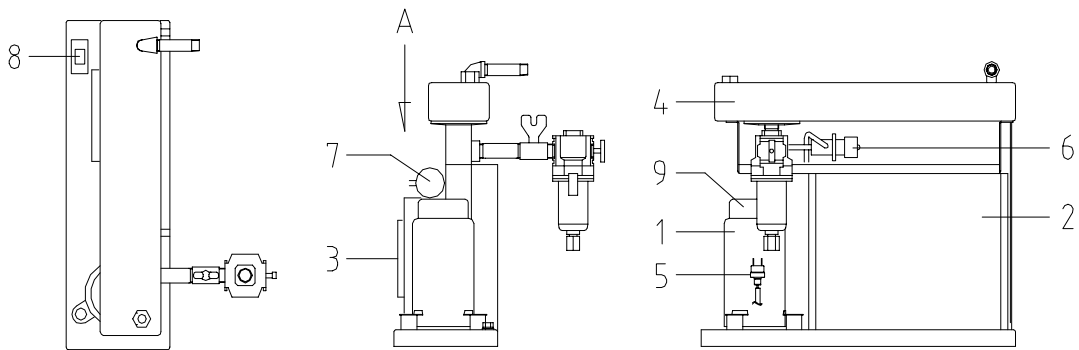
33 - 00 RECEIVER,SEPARATOR,SERVICE HEADER & COOLING

見出番号 Ref.NO.	部品番号 Part NO.	互換性 Inter- change ability	部 品 名 称 Part Name	数量 Q'ty	変 更 C/H	備 考 Remarks
	38 - 00		COOLING GROUP			クーリング グループ
100	38200 30500		Oil cooler	1		オイルクーラ
	02138 06120		Bolt	2		ボルト
	03116 12006		Plain washer	2		プレーンワッシャ
	02912 08006		Nut	2		ナット
	38420 56700		Bracket	2		ブラケット
	38465 10900		Cushion rubber	2		クッションラバー
101	38930 22102		Air dryer	1		エアドライヤ
	02138 08040		Bolt	2		ボルト
	03115 02008		Spring washer	2		スプリングワッシャ
	03116 12008		Plain washer	2		プレーンワッシャ
101 -1	38930 30000	B	Air dryer	1	M21	エアドライヤ
	02138 06045	B	Bolt	4	M21	ボルト
	03115 02006	B	Spring washer	4	M21	スプリングワッシャ
	03116 12006	B	Plain washer	4	M21	プレーンワッシャ
102	34520 03100		Auto-drain valve	1		オートドレンバルブ (DT3000-15-M)
103	03731 28004	D	Elbow	1	M21	エルボ
104	37160 70810	D	Pipe	1	M21	パイプ
105	35421 07000	D	Air valve	1	M21	エアバルブ

33 - 01 AIR DRYER

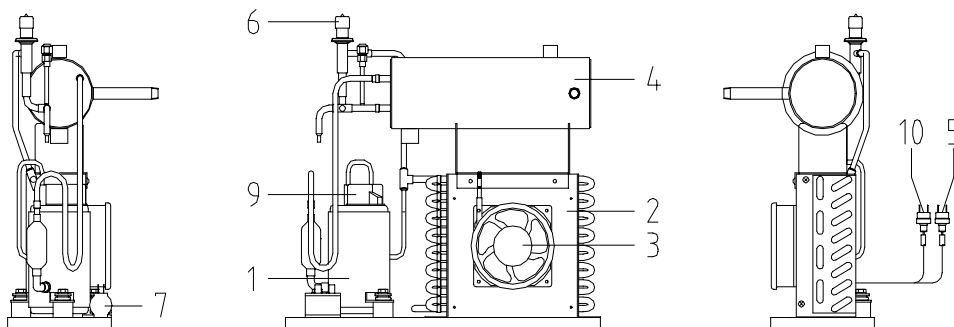
見出番号 Ref.NO.	部品番号 Part NO.	互換性 Inter- change ability	部 品 名 称 Part Name	数量 Q'ty	変 更 C/H	備 考 Remarks
	38930 22102		AIR DRYER			
	38930 30000	B	AIR DRYER		M21	
1	F3-201541		Compressor	1		
1 -1	3NX005644	B	Compressor	1	M21	
2	F3-210112		Condensor	1		
2 -1	3N0005917	B	Condenser	1	M21	
3	F3-450368-2		Fan motor	1		
3 -1	4NX012717	B	Fan motor	2	M21	
4	F3-302045		Heat exchanger	1		
4 -1	3N0005935	B	Heat exchanger	1	M21	
5	F3-519287		Fan control switch	1		
5 -1	3NX005327	B	Fan control switch	1	M21	
6	F3-201557		Hot gas By-pass valve	1		
6 -1	* * *	B	Capacity control valve	1	M21	
7	F3-190390-2		Condensor	1		
7 -1	4NX013175	B	Condensor	1	M21	
8	* * *	C	Relay	1	M21	(OMRON MY-1)
9	F4-204782		Over load protector	1		
9 -1	4NX013174	B	Over load protector	1	M21	
10	4NX010682	D	Pressure switch	1	M21	

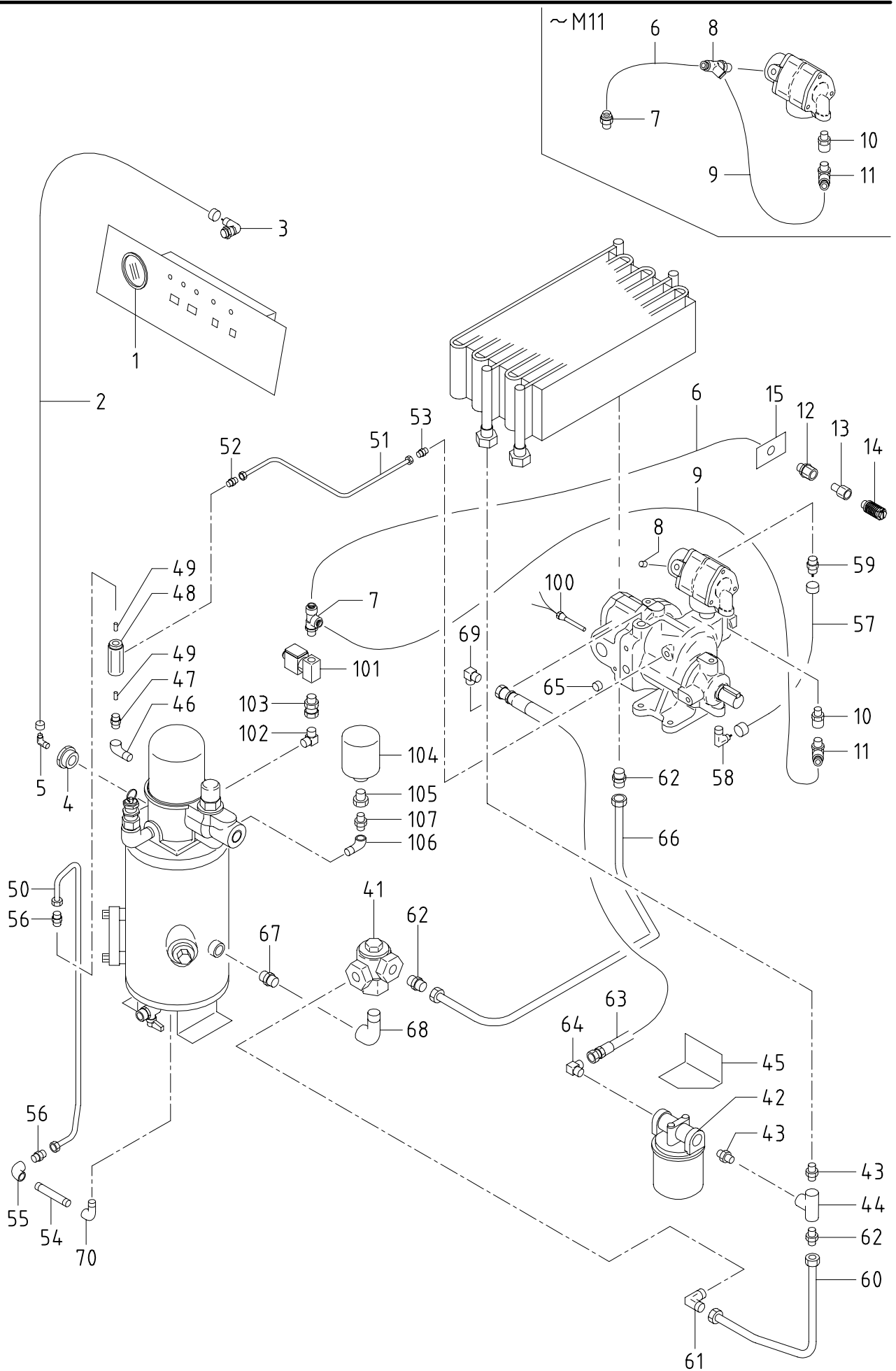
~M21



VIEW-A

M21~



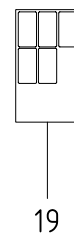
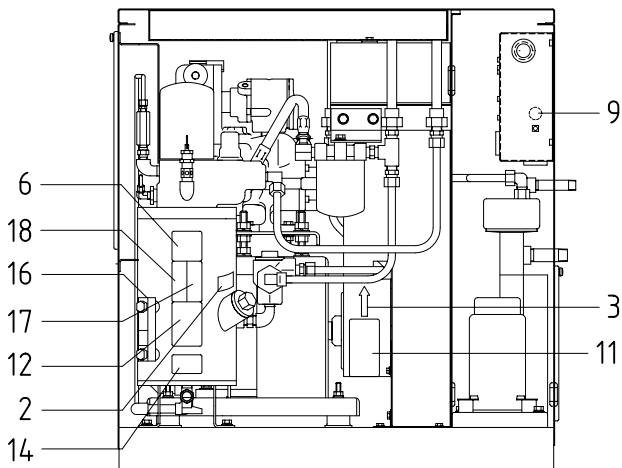
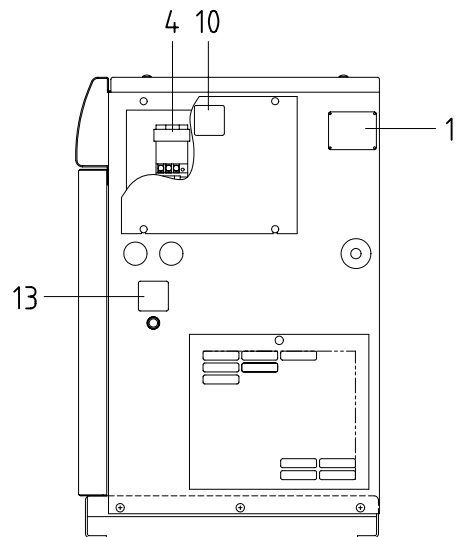
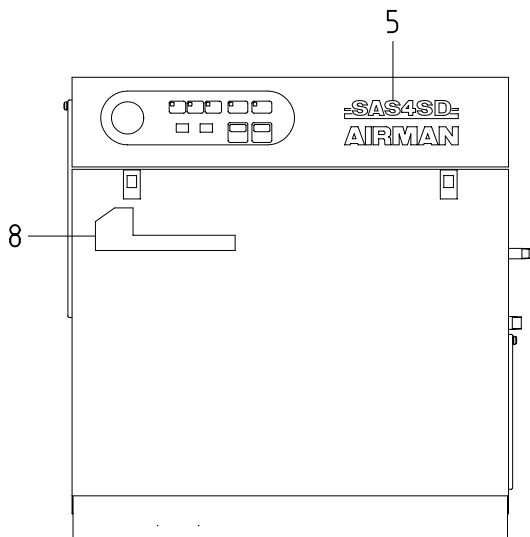
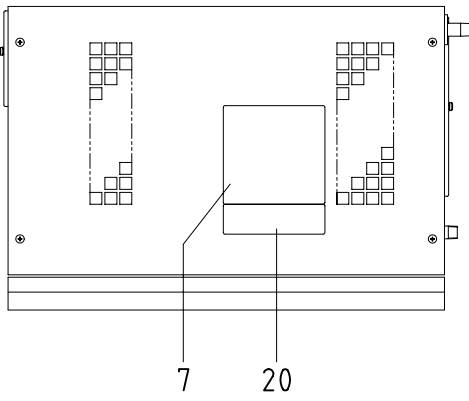


36 - 00 AIR LINE & OIL LINE

見出番号 Ref.NO.	部品番号 Part NO.	互換性 Inter- change ability	部 品 名 称 Part Name	数量 Q'ty	変 更 C/H	備 考 Remarks
36 - 00 CONTROL GROUP コントロール グループ						
1	36141 14300		Gauge(air press.)	1		圧力計
1 -1	36141 15501	A	Gauge(air press.)	1	M 2	圧力計
1 -2	36141 16000	A	Gauge(air press.)	1	M10	圧力計
1 -3	36141 15502	A	Gauge(air press.)	1	M19-1	圧力計
2	03840 15025		Nylon tube(w/n)	1		ナット付ナイロンチューブ
2 -1	03840 15024	A	Nylon tube(w/n)	1	M 1-1	ナット付ナイロンチューブ
3	36152 02500		Bushing	1		ブッシング
4	03732 00402		Bush	1		ブッシュ
5	03734 21015		Nipple elbow	1		ニップル エルボ
6	03890 20030		Nylon tube	1		ナイロンチューブ
6 -1	03890 20031	B	Nylon tube	1	M11	ナイロンチューブ
6 -2	03890 20038	B	Nylon tube	1	M14-1	ナイロンチューブ
6 -3	03890 20030	A	Nylon tube	1	M19	ナイロンチューブ
7	03734 64020		Nipple	1		ニップル
7 -1	03734 67020	B	Tee nipple	1	M11	チーニップル
8	03734 67015		Tee nipple	1		チーニップル
8 -1	03620 60001	B	Plug	1	M11	プラグ
9	03890 20020		Nylon tube	1		ナイロンチューブ
9 -1	03890 20040	B	Nylon tube	1	M11	ナイロンチューブ
10	22200 15101		Check valve ass'y	1		チェックバルブ
11	03734 65015		Nipple elbow	1		ニップル エルボ
12	37734 01300	D	Nipple	1	M11	ニップル
12 -1	03734 65020	B	Nipple elbow	1	M19	ニップル エルボ
13	37189 01500	D	Bushing	1	M11	ブッシング
14	35440 03000	D	Silencer	1	M11	サイレンサ
15	38420 74400	D	Bracket	1	M11	ブラケット
	02709 00410	D	Tapping screw	2	M11	タッピング スクリュー
15 -1	38420 82700	B	Bracket	1	M19	ブラケット
	02201 06016	B	Flange bolt	2	M19	フランジ 付ボルト
37 - 00 OIL LINE GROUP オイル ライン グループ						
41	37200 07100		By-pass valve ass'y	1		バイパスバルブ
41 -1	37200 07200	B	By-pass valve ass'y	1	M 8	バイパスバルブ
	37231 01900		Pelet ass'y	1		ペレット
	03402 25038		O-ring	1		O-リング
42	37400 11501		Oil filter ass'y	1		オイル フィルタ
	37438 05001		Filter cartridge	1		フィルタ カートリッジ
43	03731 44003		Nipple	2		ニップル
44	03731 30003		Tee	1		チー
45	37510 31000		Bracket	1		ブラケット
	02201 08012		Flange bolt	4		フランジ 付ボルト
46	03731 21002	C	Elbow	1	M19	エルボ
47	22200 07400	C	Check valve ass'y	1	M19	チェックバルブ
48	37460 04500		Orifice	1		オリフィス
48 -1	37189 30100	B	Bushing	1	M19	ブッシング
49	36580 00200		Filter	2		フィルタ
49 -1	37580 02000	B	Strainer	1	M19	ストレーナ

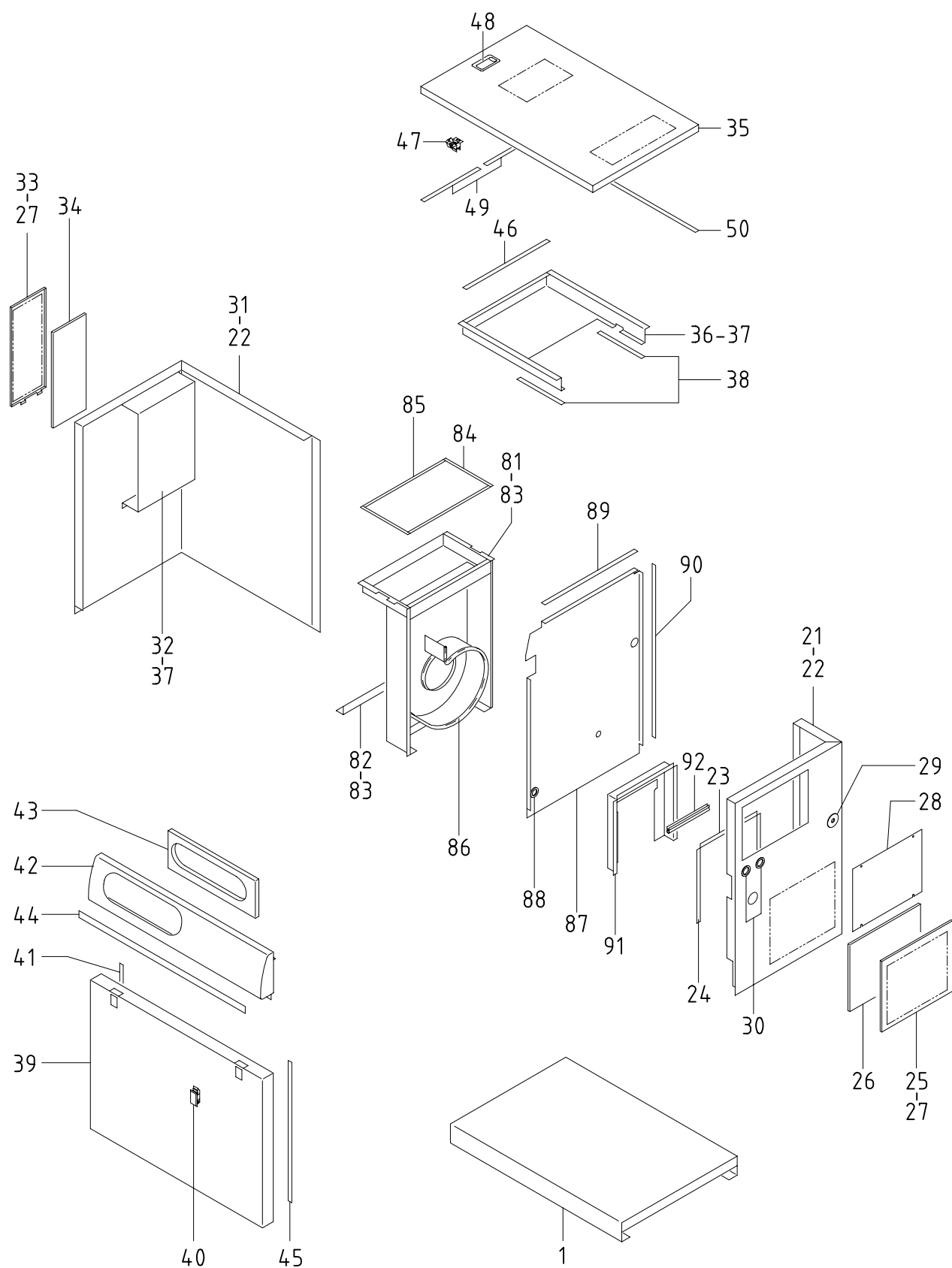
36 - 00 AIR LINE & OIL LINE

見出番号 Ref.NO.	部品番号 Part NO.	互換性 Inter- change ability	部 品 名 称 Part Name	数量 Q'ty	変 更 C/H	備 考 Remarks
50	37136 07100		Pipe	パイプ	1	
50 -1	37136 09300	B	Pipe	パイプ	1	M12
50 -2	37136 09300	C	Pipe	パイプ	1	M19
51	37127 09300		Pipe	パイプ	1	
51 -1	03841 20026	B	Nylon tube(w/n)	ナット付ナイロンチューブ	1	M 1-1
51 -2	03841 20036	A	Nylon tube(w/n)	ナット付ナイロンチューブ	1	M19
52	03734 52012		Nipple	ニップル	1	
52 -1	03734 20201	B	Nipple	ニップル	1	M 1-1
52 -2	03734 21020	B	Nipple elbow	ニップル エルボ	1	M19
53	03734 53012		Nipple elbow	ニップル エルボ	1	
53 -1	03734 21201	B	Nipple elbow	ニップル エルボ	1	M 1-1
53 -2	03734 20201	B	Nipple	ニップル	1	M19
54	03728 02070	C	Pipe	パイプ	1	M19
55	03731 20002	C	Elbow	エルボ	1	M19
56	03734 70021		Nipple	ニップル	2	
56 -1	03734 70022	B	Nipple	ニップル	2	M12
56 -2	03734 70022	C	Nipple	ニップル	2	M19
57	03841 20028		Nylon tube(w/n)	ナット付ナイロンチューブ	1	
58	03734 21201		Nipple elbow	ニップル エルボ	1	
59	03734 20201		Nipple	ニップル	1	
60	37135 08501		Pipe	パイプ	1	
61	03734 71030		Nipple elbow	ニップル エルボ	1	
62	03734 70030		Nipple	ニップル	3	
63	37160 67810		Pipe	パイプ	1	
63 -1	37160 80710	B	Pipe	パイプ	1	M 8-1
64	03734 44003		Nipple elbow	ニップル エルボ	1	
65	03734 43030		Nipple	ニップル	1	
65 -1	03734 44003	B	Nipple elbow	ニップル エルボ	1	M 8-1
65 -2	03620 60003	B	Plug	プラグ	1	M14-2
66	37112 37200		Pipe	パイプ	1	
67	03731 44003	C	Nipple	ニップル	1	M 8
68	03731 21003		Elbow	エルボ	1	
68 -1	03731 21004	B	Elbow	エルボ	1	M 8
69	03734 47032	D	Nipple elbow	ニップル エルボ	1	M14-2
70	03731 21002		Elbow	エルボ	1	
70 -1	03620 41002	B	Plug	プラグ	1	M19
46 - 00			ELECTRIC GROUP	エレクトリック グループ		
100	44364 01500		Thermo sensor	サーモ センサ	1	
101	46811 12000		Solenoid valve	電磁弁	1	
	46860 00800		Service parts	サービス パーツ	1	
	06530 90002		Insulating cap	インシュレーティング キャップ	1	
102	03734 44002		Nipple elbow	ニップル エルボ	1	
103	86183 01500		Joint	ジョイント	1	
104	44328 09500		Pressure switch	プレッシャ スイッチ	1	
	46412 01900		Connector	コネクタ	1	
105	03732 00302		Bush	ブッシュ	1	
106	03731 21002		Elbow	エルボ	1	
107	03731 44002		Nipple	ニップル	1	



39 - 00 NAME PLATE

見出番号 Ref.NO.	部品番号 Part NO.	互換性 Inter- change ability	部 品 名 称 Part Name	数量 Q'ty	変 更 C/H	備 考 Remarks
	39 - 00		ACCESSORY GROUP			アクセサリ グループ
	39600 03821		Instruction book			取扱説明書
	39600 28524	B	Instruction book		M13	取扱説明書
1	39103 09410		Plate(SER.NO.)	1		プレート
2	39141 01800	C	Plate(oil filler)	1	M13	プレート
3	39138 00700		Plate(arrow)	1		プレート
4	39178 56310		Plate	1		プレート
			(terminal position)			
5	39178 87710		Plate(-SAS4SD- AIRMAN)	1		プレート
6	39176 63500		Plate	1		プレート
6 -1	39176 74600	A	Plate	1	M13	プレート
			(caution, strainer)			
7	39153 51500		Plate(notice)	1		プレート
8	39178 55110		Plate	1		プレート
			(SC Screw Compressor)			
9	39176 30700		Plate(earth)	1		プレート
10	39176 41000		Plate	1		プレート
			(warning, electric shock)			
10 -1	39176 74900	Z	Plate	1	M13	プレート
			(caution, electric shock)			
11	39176 30900		Plate(warning, V-belt)	1		プレート
11 -1	39176 75000	Z	Plate	3	M13	プレート (spear:2)
			(caution, rotation)			
12	39176 40800		Plate	1		プレート
			(warning, compressed air & comp. oil)			
12 -1	39176 30600	B	Plate(comp.oil)	1	M13	プレート
13	39176 41200		Plate	1		プレート
			(warning, compressed air)			
13 -1	39176 75100	Z	Plate	1	M13	プレート
			(caution, compressed air)			
14	39189 10000	C	Plate(comp.oil drain)	1	M13	プレート
15	* * *					
16	39178 86610		Plate(上)	1		プレート
17	39176 74700	Z	Plate	1	M13	プレート
			(caution, compressed air)			
18	39176 74800	Z	Plate	1	M13	プレート
			(caution, comp.oil & separator)			
19	39173 00400	D	Plate, complete	1	M13	プレート(1セット) Const.No.10,11,13
20	39178 21020		Plate(flon)	1		プレート & 17~18



51 - 00 FRAME & BONNET

見出番号 Ref.NO.	部品番号 Part NO.	互換性 Inter- change ability	部 品 名 称 Part Name	数量 Q'ty	変 更 C/H	備 考 Remarks
	51 - 00		FRAME GROUP			フレーム グループ
1	51100 12730		Frame	1		フレーム
1 -1	51100 19030	B	Frame	1	M 3	フレーム
	03317 08025	C	Spring pin	2	M21	スプリング ピン
1 -2	51100 96730	B	Frame	1	M21	フレーム
	52 - 00		BONNET GROUP			ボンネット グループ
21	52400 14210		Side cover	1		サイド カバ -
21 -1	52400 17910	B	Side cover	1	M 3	サイド カバ -
21 -2	52400 78010	B	Side cover	1	M21	サイド カバ -
22	02401 26012		Screw	12		スクリュ
23	03407 66923		Seal rubber	1		シール ラバ -
23 -1	03407 66938	B	Seal rubber	1	M21	シール ラバ -
24	03407 66938		Seal rubber	2		シール ラバ -
24 -1	03407 66923	B	Seal rubber	2	M21	シール ラバ -
25	52350 32710		Cover	1		カバ -
25 -1	52350 22020	B	Cover	1	M21	カバ -
26	32163 06901		Filter	1		フィルタ
27	52640 02300		Bolt	2		ボルト
	45214 01200		Washer	2		ワッシャ
28	46480 26100		Cover	1		カバ -
28 -1	46480 45500	B	Cover	1	M21	カバ -
	02709 00410		Tapping screw	4		タッピング スクリュ
29	52728 82500		Cushion rubber	1		クッション ラバ -
30	03403 00303		Grommet	2		グロメット
31	52400 10910		Side cover	1		サイド カバ -
31 -1	52400 18010	B	Side cover	1	M 3	サイド カバ -
31 -2	52400 78110	B	Side cover	1	M21	サイド カバ -
32	52350 34210		Cover	1		カバ -
33	52350 37110		Cover	1		カバ -
33 -1	52350 22120	B	Cover	1	M21	カバ -
34	32163 08101		Filter	1		フィルタ
35	52300 29610		Top cover	1		トップ カバ -
35 -1	52300 33711	B	Top cover	1	M 1-2	トップ カバ -
	02401 26040	C	Screw	4	M21	スクリュ
35 -2	52300 92910	B	Top cover	1	M21	トップ カバ -
36	52360 20400		Duct	1		ダクト
36 -1	52360 20601	B	Duct	1	M 1-2	ダクト
37	02915 00006		Hexagon flange nut	10		フランジ 付ナット
38	03407 66924		Seal rubber	2		シール ラバ -
39	52450 94711		Door	1		ドア
39 -1	52450 86320	B	Door	1	M21	ドア
40	52730 15000		Handle	2		ハンドル
41	03407 66308		Seal rubber	1		シール ラバ -
42	52100 62810		Cover	1		カバ -
	02201 06016		Flange bolt	4		フランジ 付ボルト
42 -1	52100 49520	B	Cover	1	M21	カバ -
	02201 06016	Q	Flange bolt	6	M21	フランジ 付ボルト

51 - 00 FRAME & BONNET

見出番号 Ref.NO.	部品番号 Part NO.	互換性 Inter- change ability	部 品 名 称 Part Name	数量 Q'ty	変 更 C/H	備 考 Remarks
43	52728 82400		Cushion rubber	クッション ラバ -	1	
44	03407 66841		Seal rubber	シール ラバ -	1	
45	03407 66811		Seal rubber	シール ラバ -	1	
45 -1	03407 66337	B	Seal rubber	シール ラバ -	1	M 3
45 -2	03407 66324	B	Seal rubber	シール ラバ -	1	M21
46	03407 66839	D	Seal rubber	シール ラバ -	1	M 1-2
47	52710 00700	D	Latch ass'y	ラッチ	2	M21
	02345 64016	D	Screw	スクリュ	4	M21
	03115 02004	D	Spring washer	スプリング ワッシャ	4	M21
	03116 12004	D	Plain washer	プレーン ワッシャ	4	M21
48	52730 16400	D	Handle	ハンドル	1	M21
49	03407 67606	D	Seal rubber	シール ラバ -	2	M21
50	03407 67602	D	Seal rubber	シール ラバ -	1	M21

38 - 00

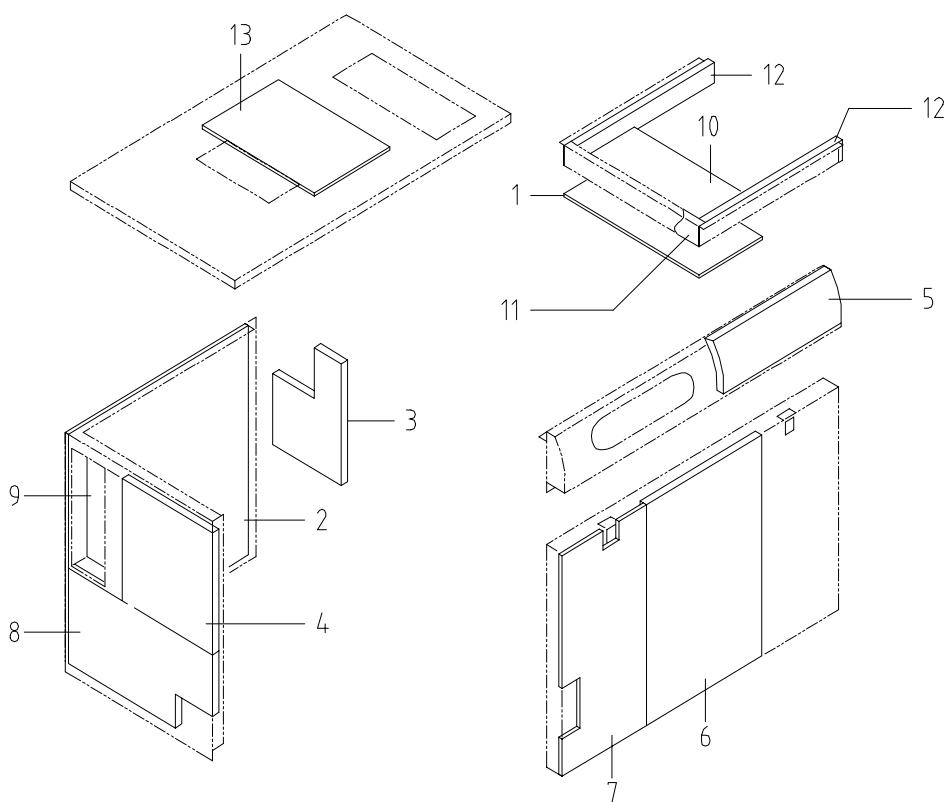
COOLING GROUP

クーリング グループ

81	52510 69700		Support	サポ - ト	1	
81 -1	52510 74201	B	Support	サポ - ト	1	M11
81 -2	52510 81700	B	Support	サポ - ト	1	M19
81 -3	52510 86000	B	Support	サポ - ト	1	M21
82	52513 08500		Plate	プレート	1	
83	02248 06016		Bolt (w/w)	ワッシャ付ボルト	8	
83 -1	02201 06016	A	Flange bolt	フランジ付ボルト	6	M 3
84	03407 65017		Seal rubber	シール ラバ -	2	
85	03407 65005		Seal rubber	シール ラバ -	2	
86	03407 67221		Seal rubber	シール ラバ -	1	
87	38540 08501		Bracket	ブラケット	1	
87 -1	38540 09901	B	Bracket	ブラケット	1	M 3
87 -2	38540 17200	B	Bracket	ブラケット	1	M21
	02709 00410		Tapping screw	タッピング スクリュ	6	
88	03403 00303		Grommet	グロメット	1	
89	03407 66936		Seal rubber	シール ラバ -	1	
90	03407 66903	D	Seal rubber	シール ラバ -	1	M 3
91	52370 58500	D	Duct	ダクト	1	M21
	02709 00410	D	Tapping screw	タッピング スクリュ	4	M21
92	03407 67232	D	Seal rubber	シール ラバ -	1	M21

52 - 00 LINING

見出番号 Ref.NO.	部品番号 Part NO.	互換性 Inter- change ability	部 品 名 称 Part Name	数量 Q'ty	変 更 C/H	備 考 Remarks
	52900 05210		URETHANE FOAM KIT			
	52900 11412	B	URETHANE FOAM KIT			M 3
	52900 74310	B	URETHANE FOAM KIT			M21
1	52959 88820		Lining	1		
1 -1	52931 32620	B	Lining	1	M19	
2	52959 47040		Lining	1		
2 -1	52959 47540	B	Lining	1	M 3	
3	52931 60310		Lining	1		
4	52959 89230		Lining	1		
5	52959 62630		Lining	1		
6	52959 73930		Lining	1		
7	52931 67910		Lining	1		
7 -1	52931 13820	B	Lining	1	M14-1	
8	52931 68610		Lining	1		
9	52959 46740		Lining	1		
10	52959 46840		Lining	1		
10 -1	52931 32720	B	Lining	1	M19	
11	52959 46940		Lining	1		
12	52959 41530		Lining	2		
13	52959 54440	D	Lining	1	M21	



SPECIAL SPECIFICATIONS

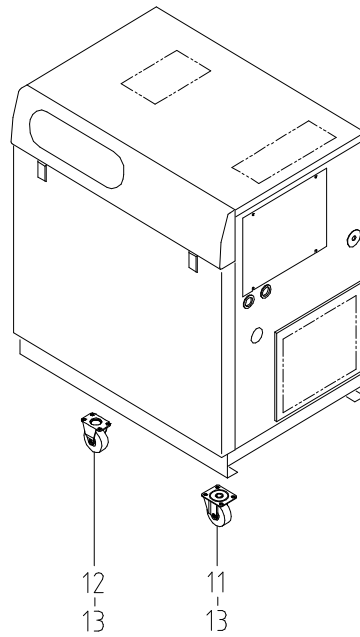
SS1 - 00 WITH CASTER TYPE

見出番号 Ref.NO.	部品番号 Part NO.	互換性 Inter- change ability	部 品 名 称 Part Name	数量 Q'ty	変更 C/H	備 考 Remarks
-----------------	------------------	------------------------------------	----------------------	------------	-----------	----------------

§ 51 - 00 FRAME & BONNET

refer to page
51-1

11	51460 04300		Wheel caster ass'y 車輪	2		
12	51460 04400		Wheel caster ass'y 車輪	2		
13	02201 06016		Flange bolt フランジ付ボルト	16		



SPECIAL SPECIFICATIONS

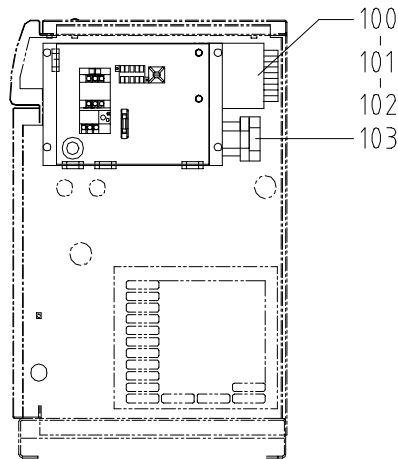
SS2 - 00 400/440V TYPE

見出番号 Ref.NO.	部品番号 Part NO.	互換性 Inter- change ability	部 品 名 称 Part Name	数量 Q'ty	変 更 C/H	備 考 Remarks
-----------------	------------------	------------------------------------	----------------------	------------	------------	----------------

§ 31 - 00 MOUNTING , MOTOR & ELECTRIC

refer to page
31-1

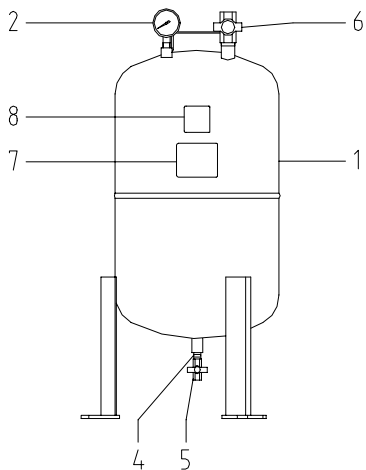
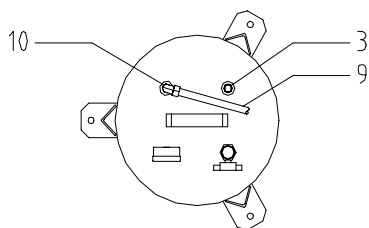
11	45101 75500		Motor	モ-タ	1	
	21472 08400		Bearing	ベ-アリング	2	(6306ZZ)
	02248 10035		Bolt(w/w)	ワッシャ付ボルト	4	
	02915 00010		Hexagon flange nut	フランジ付ナット	4	
31	46140 07300		Magnetic sw.	電磁接触器	1	
35	46470 50000		Box	ボックス	1	
35 -1	46470 80500	B	Box	ボックス	1	M21
	02401 26012		Screw	スクリュ	4	
	02201 06016		Flange bolt	フランジ付ボルト	1	(for earth)
36	03403 00303		Grommet	グロメット	5	
38	44490 52220		Wiring harness	ワイヤーネス	1	
38 -1	44490 49030	B	Wiring harness	ワイヤーネス	1	M21
39	44243 05500		Holder	ホルダ	4	
100	46942 06300		Transformer	変圧器	1	
101	46450 62400		Bracket	ブラケット	1	
102	02201 06016		Flange bolt	フランジ付ボルト	6	
103	46942 06000		Transformer	変圧器	1	
	02345 64016		Screw	スクリュ	4	
	03115 02004		Spring washer	スプリング ワッシャ	4	
	03116 12004		Plain washer	プレッシャ スイッチ	4	



OPTIONAL PARTS

OP1 - 00 RECEIVER TANK UNIT

見出番号 Ref.NO.	部品番号 Part NO.	互換性 Inter- change ability	部 品 名 称 Part Name	数量 Q'ty	変 更 C/H	備 考 Remarks
	OPNSC 13500		RECEIVER TANK UNIT レシーバ タンク ユニット			
1	33100 83300		Receiver tank レシーバ タンク	1		
2	36141 09102		Gauge(air press.) 圧力計	1		
3	03620 41003		Plug プラグ	1		
4	03731 41002		Nipple ニップル	1		
5	03735 13002		Valve バルブ	1		
6	03735 13006		Valve バルブ	1		
7	39105 08900		Plate(receiver) プレート	1		
8	39176 41200		Plate(caution) プレート	1		
9	03841 40100		Nylon tube(w/n) ナット付ナイロンチューブ	1		
	03731 20003		Elbow エルボ	1		
	03734 20043		Nipple ニップル	1		
10	03734 21043		Nipple elbow ニップル エルボ	1		



I N D E X

PART NO.	PAGE	REF.NO.	PART NO.	PAGE	REF.NO.	PART NO.	PAGE	REF.NO.			
02135	06020	31 - 3	73	02915	00010	31 - 2	11	03407	66903	51 - 3	90
02135	08035	31 - 2	14	02915	00010	SS2- 1	11	03407	66923	51 - 2	23
02138	06045	33 - 3	101-1	03115	02004	31 - 2	32	03407	66923	51 - 2	24-1
02138	06120	33 - 3	100	03115	02004	31 - 2	32-1	03407	66924	51 - 2	38
02138	08040	33 - 3	101	03115	02004	51 - 3	47	03407	66936	51 - 3	89
02168	12080	31 - 2	13	03115	02004	SS2- 1	103	03407	66938	51 - 2	23-1
02201	06012	31 - 2	15	03115	02006	33 - 3	101-1	03407	66938	51 - 2	24
02201	06016	31 - 2	35-2	03115	02008	31 - 2	14	03407	67221	51 - 3	86
02201	06016	36 - 2	15-1	03115	02008	33 - 3	101	03407	67232	51 - 3	92
02201	06016	51 - 2	42	03115	02012	31 - 2	13	03407	67602	51 - 3	50
02201	06016	51 - 2	42-1	03115	30006	21 - 2	5	03407	67606	51 - 3	49
02201	06016	51 - 3	83-1	03115	30006	21 - 2	8	03413	40012	21 - 2	20
02201	06016	SS1- 1	13	03115	30006	21 - 3	55	03413	50024	21 - 2	21
02201	06016	SS2- 1	35-1	03115	30006	31 - 3	73	03620	41002	36 - 3	70-1
02201	06016	SS2- 1	102	03115	30008	21 - 2	19	03620	41003	33 - 2	8
02201	08012	36 - 2	45	03115	30008	31 - 3	116	03620	41003	OP1- 1	3
02238	08030	33 - 2	1-1	03115	30008	33 - 2	41	03620	41006	21 - 2	3
02248	06016	51 - 3	83	03116	12004	51 - 3	47	03620	60001	21 - 2	4
02248	10035	31 - 2	11	03116	12004	SS2- 1	103	03620	60001	36 - 2	8-1
02248	10035	SS2- 1	11	03116	12006	33 - 3	100	03620	60002	21 - 2	26
02280	06025	21 - 2	5	03116	12006	33 - 3	101-1	03620	60003	36 - 3	65-2
02280	06025	21 - 2	8	03116	12008	33 - 2	1-1	03719	03120	33 - 2	44
02280	06025	21 - 3	55	03116	12008	33 - 3	101	03728	02070	36 - 3	54
02280	08025	21 - 2	19	03116	12012	31 - 2	13	03731	20002	36 - 3	55
02280	08030	21 - 2	6-2	03116	12012	31 - 3	75	03731	20003	OP1- 1	9
02280	08035	21 - 2	6-2	03307	08032	31 - 3	115	03731	21002	36 - 2	46
02282	08030	31 - 3	116	03308	04020	31 - 3	74	03731	21002	36 - 3	70
02283	08025	33 - 2	41	03316	08025	21 - 2	7	03731	21002	36 - 3	106
02345	64016	31 - 2	32	03316	10025	21 - 2	7-1	03731	21003	33 - 2	81
02345	64016	31 - 2	32-1	03317	03006	21 - 2	24	03731	21003	36 - 3	68
02345	64016	51 - 3	47	03317	08025	51 - 2	1-1	03731	21004	36 - 3	68-1
02345	64016	SS2- 1	103	03402	15080	33 - 2	42	03731	21006	33 - 2	6
02401	26012	31 - 2	35-2	03402	25005	21 - 3	59	03731	28004	33 - 3	103
02401	26012	51 - 2	22	03402	25010	33 - 2	10	03731	30003	36 - 2	44
02401	26012	SS2- 1	35-1	03402	25015	33 - 2	75	03731	41002	OP1- 1	4
02401	26040	51 - 2	35-1	03402	25029	33 - 2	76	03731	41006	21 - 3	62
02620	06025	31 - 3	112	03402	25030	33 - 2	4	03731	44002	36 - 3	107
02709	00410	31 - 2	37	03402	25038	36 - 2	41-1	03731	44003	36 - 2	43
02709	00410	36 - 2	15	03403	00303	31 - 2	36	03731	44003	36 - 3	67
02709	00410	51 - 2	28-1	03403	00303	51 - 2	30	03732	00302	36 - 3	105
02709	00410	51 - 3	87-2	03403	00303	51 - 3	88	03732	00402	36 - 2	4
02709	00410	51 - 3	91	03403	00303	SS2- 1	36	03734	20043	OP1- 1	9
02912	08006	31 - 3	112	03407	65005	51 - 3	85	03734	20201	36 - 3	52-1
02912	08006	33 - 3	100	03407	65017	51 - 3	84	03734	20201	36 - 3	53-2
02912	08008	31 - 2	14	03407	66308	51 - 2	41	03734	20201	36 - 3	59
02912	08012	31 - 2	13	03407	66324	51 - 3	45-2	03734	21015	36 - 2	5
02914	60012	31 - 3	75	03407	66337	51 - 3	45-1	03734	21020	36 - 3	52-2
02915	00006	51 - 2	37	03407	66811	51 - 3	45	03734	21043	OP1- 1	10
02915	00008	31 - 2	1	03407	66839	51 - 3	46	03734	21201	36 - 3	53-1
02915	00008	31 - 2	12	03407	66841	51 - 3	44	03734	21201	36 - 3	58

I N D E X

PART NO.	PAGE	REF.NO.	PART NO.	PAGE	REF.NO.	PART NO.	PAGE	REF.NO.
03734 43030	36 - 3	65	21222 08500	21 - 2	14	35303 02600	33 - 2	73
03734 44002	36 - 3	102	21406 19200	21 - 2	17	35303 06000	33 - 2	72
03734 44003	36 - 3	64	21406 19300	21 - 2	22	35303 06100	33 - 2	72-1
03734 44003	36 - 3	65-1	21440 08100	21 - 2	2	35303 06500	33 - 2	72-2
03734 44006	33 - 2	6-1	21461 26001	21 - 2	15	35313 02902	33 - 2	77
03734 44006	33 - 2	7	21461 27601	21 - 2	15-1	35421 07000	33 - 3	105
03734 47032	36 - 3	69	21462 20800	21 - 2	16	35440 03000	36 - 2	14
03734 52012	36 - 3	52	21462 21900	21 - 2	16-1	35484 00400	33 - 2	8
03734 53012	36 - 3	53	21463 17600	21 - 2	25	36141 09102	OP1- 1	2
03734 64020	36 - 2	7	21468 08700	21 - 2	19	36141 14300	36 - 2	1
03734 65015	36 - 2	11	21468 08800	31 - 3	116	36141 15501	36 - 2	1-1
03734 65020	36 - 2	12-1	21471 29200	21 - 2	23	36141 15502	36 - 2	1-3
03734 67015	36 - 2	8	21471 29300	21 - 2	18	36141 16000	36 - 2	1-2
03734 67020	36 - 2	7-1	21472 08400	31 - 2	11	36152 02500	36 - 2	3
03734 70021	36 - 3	56	21472 08400	SS2- 1	11	36580 00200	36 - 2	49
03734 70022	36 - 3	56-1	22100 35301	21 - 2	51	37112 37200	36 - 3	66
03734 70022	36 - 3	56-2	22111 23401	21 - 2	52	37127 09300	36 - 3	51
03734 70030	33 - 2	79	22115 07100	21 - 2	53	37135 08501	36 - 3	60
03734 70030	33 - 2	83	22124 06000	21 - 2	54	37136 07100	36 - 3	50
03734 70030	36 - 3	62	22124 06500	21 - 2	54-1	37136 09300	36 - 3	50-1
03734 71030	33 - 2	78	22130 05400	21 - 3	58	37136 09300	36 - 3	50-2
03734 71030	36 - 3	61	22141 03400	21 - 3	56	37160 67810	36 - 3	63
03735 13002	OP1- 1	5	22144 06200	21 - 3	61	37160 70810	33 - 3	104
03735 13006	OP1- 1	6	22144 07100	33 - 2	74	37160 79410	33 - 2	5
03840 15024	36 - 2	2-1	22144 08000	21 - 3	60	37160 80710	36 - 3	63-1
03840 15025	36 - 2	2	22144 12200	33 - 2	74-1	37160 96810	33 - 2	5-1
03841 20026	36 - 3	51-1	22150 08700	21 - 3	57	37189 01500	36 - 2	13
03841 20028	36 - 3	57	22200 07400	36 - 2	47	37189 30100	36 - 2	48-1
03841 20036	36 - 3	51-2	22200 15101	36 - 2	10	37200 07100	36 - 2	41
03841 40100	OP1- 1	9	31130 05200	31 - 2	1	37200 07200	36 - 2	41-1
03890 20020	36 - 2	9	31130 18100	33 - 2	2	37231 01900	36 - 2	41-1
03890 20030	36 - 2	6	32100 35300	21 - 3	100	37400 11501	36 - 2	42
03890 20030	36 - 2	6-3	32100 38400	21 - 3	100-1	37438 05001	36 - 2	42
03890 20031	36 - 2	6-1	32143 13900	21 - 3	100-1	37460 04500	36 - 2	48
03890 20038	36 - 2	6-2	32163 06901	51 - 2	26	37510 31000	36 - 2	45
03890 20040	36 - 2	9-1	32163 08101	51 - 2	34	37580 02000	36 - 2	49-1
06530 90002	36 - 3	101	32210 15000	21 - 3	101	37734 01300	36 - 2	12
21118 14800	21 - 2	5	32210 15600	21 - 3	101-1	38200 30500	33 - 3	100
21130 00500	21 - 2	10	33100 19810	33 - 2	1	38420 56700	33 - 3	100
21130 00600	21 - 2	13	33100 22611	33 - 2	1-1	38420 74400	36 - 2	15
21201 31900	21 - 2	1	33100 83300	OP1- 1	1	38420 82700	36 - 2	15-1
21201 34000	21 - 2	1-1	33200 03500	33 - 2	9	38465 10900	33 - 3	100
21201 37301	21 - 2	1-2	33231 02500	33 - 2	3	38471 11001	33 - 2	82
21216 08201	21 - 2	9	34210 23801	33 - 2	41	38471 19800	33 - 2	82-1
21216 08301	21 - 2	12	34220 10800	33 - 2	43	38490 17800	31 - 3	71
21217 25300	21 - 2	6	34260 06500	33 - 2	44-1	38490 18200	31 - 3	71
21217 26700	21 - 2	6-1	34520 03100	33 - 3	102	38540 08501	51 - 3	87
21217 28100	21 - 2	6-2	35200 09200	33 - 2	80	38540 09901	51 - 3	87-1
21218 29900	21 - 2	8	35301 14900	33 - 2	71	38540 17200	51 - 3	87-2
21222 08400	21 - 2	11	35301 19300	33 - 2	71-1	38930 22102	33 - 3	101

I N D E X

PART NO.	PAGE	REF.NO.	PART NO.	PAGE	REF.NO.	PART NO.	PAGE	REF.NO.			
38930	30000	33 - 3	101-1	46140	05101	31 - 2	31	52513	08500	51 - 3	82
39103	09410	39 - 2	1	46140	07100	31 - 2	31-1	52640	02300	51 - 2	27
39105	08900	OP1- 1	7	46140	07300	SS2- 1	31	52710	00700	51 - 3	47
39138	00700	39 - 2	3	46177	06000	31 - 2	40	52728	82400	51 - 3	43
39141	01800	39 - 2	2	46412	01900	36 - 3	104	52728	82500	51 - 2	29
39153	51500	39 - 2	7	46450	62400	SS2- 1	101	52730	15000	51 - 2	40
39173	00400	39 - 2	19	46470	48100	31 - 2	35	52730	16400	51 - 3	48
39176	30600	39 - 2	12-1	46470	49600	31 - 2	35-1	52923	14800	31 - 2	16
39176	30700	39 - 2	9	46470	50000	SS2- 1	35	52923	19000	31 - 2	17
39176	30900	39 - 2	11	46470	80000	31 - 2	35-2	52931	13820	52 - 1	7-1
39176	40800	39 - 2	12	46470	80500	SS2- 1	35-1	52931	32620	52 - 1	1-1
39176	41000	39 - 2	10	46480	26100	51 - 2	28	52931	32720	52 - 1	10-1
39176	41200	39 - 2	13	46480	45500	51 - 2	28-1	52931	60310	52 - 1	3
39176	41200	OP1- 1	8	46811	12000	36 - 3	101	52931	67910	52 - 1	7
39176	63500	39 - 2	6	46860	00800	36 - 3	101	52931	68610	52 - 1	8
39176	74600	39 - 2	6-1	46870	17202	31 - 2	37	52959	41530	52 - 1	12
39176	74700	39 - 2	17	46933	01400	31 - 2	33	52959	46740	52 - 1	9
39176	74800	39 - 2	18	46934	03000	31 - 2	33	52959	46840	52 - 1	10
39176	74900	39 - 2	10-1	46942	06000	SS2- 1	103	52959	46940	52 - 1	11
39176	75000	39 - 2	11-1	46942	06300	SS2- 1	100	52959	47040	52 - 1	2
39176	75100	39 - 2	13-1	51100	12730	51 - 2	1	52959	47540	52 - 1	2-1
39178	21020	39 - 2	20	51100	19030	51 - 2	1-1	52959	54440	52 - 1	13
39178	55110	39 - 2	8	51100	96730	51 - 2	1-2	52959	62630	52 - 1	5
39178	56310	39 - 2	4	51460	04300	SS1- 1	11	52959	73930	52 - 1	6
39178	86610	39 - 2	16	51460	04400	SS1- 1	12	52959	88820	52 - 1	1
39178	87710	39 - 2	5	52100	49520	51 - 2	42-1	52959	89230	52 - 1	4
39189	10000	39 - 2	14	52100	62810	51 - 2	42	86183	01500	36 - 3	103
44243	05500	31 - 2	39	52300	29610	51 - 2	35	F3-190390-2	33 - 4	7	
44243	05500	SS2- 1	39	52300	33711	51 - 2	35-1	F3-450368-2	33 - 4	3	
44328	09500	36 - 3	104	52300	92910	51 - 2	35-2	GD920	17900	33 - 2	83-1
44364	01500	36 - 3	100	52350	22020	51 - 2	25-1				
44490	48930	31 - 2	38-1	52350	22120	51 - 2	33-1				
44490	49030	SS2- 1	38-1	52350	32710	51 - 2	25				
44490	49520	31 - 2	38	52350	34210	51 - 2	32				
44490	52220	SS2- 1	38	52350	37110	51 - 2	33				
45101	72900	31 - 2	11	52360	20400	51 - 2	36				
45101	75500	SS2- 1	11	52360	20601	51 - 2	36-1				
45120	08500	31 - 2	15	52370	58500	51 - 3	91				
45203	22501	31 - 3	114	52400	10910	51 - 2	31				
45203	22601	31 - 3	111	52400	14210	51 - 2	21				
45203	22702	31 - 3	111	52400	17910	51 - 2	21-1				
45207	07800	31 - 3	72	52400	18010	51 - 2	31-1				
45207	07900	31 - 3	72	52400	78010	51 - 2	21-2				
45214	01200	51 - 2	27	52400	78110	51 - 2	31-2				
45214	01700	31 - 2	14	52450	86320	51 - 2	39-1				
45221	09300	31 - 3	113	52450	94711	51 - 2	39				
45221	09400	31 - 3	113	52510	69700	51 - 3	81				
45230	14802	31 - 2	13	52510	74201	51 - 3	81-1				
45230	17900	31 - 2	12	52510	81700	51 - 3	81-2				
46140	04900	31 - 2	34	52510	86000	51 - 3	81-3				

1999年 6月 28日 初版

2006年 12月 27日 改訂

発行 **北越工業株式会社**

新潟本社・工場

新潟県燕市下粟生津3074

TEL 0256 - 93 - 5571

FAX 0256 - 94 - 7567

(無断複写・転載を禁ず)

HOKUETSU INDUSTRIES CO., LTD.

8TH FLOOR SHINJUKU SAN-EI BLDG,
22-2 NISHI-SHINJUKU 1-CHOME, SHINJUKU-KU
TOKYO 160-0023 JAPAN
TEL:81-3-3348-7281
FAX:81-3-3348-7289
URL:<http://www.airman.co.jp>

0612-18
CAT.NO.39528 75000

AIRMAN

HOKUETSU INDUSTRIES CO., LTD.