

AIRMAN

PARTS CATALOG
ENGINE GENERATOR

SDG800S-3A1



HOKUETSU INDUSTRIES CO., LTD.

適 用 型 式
FOR MODEL

型 式 MODEL	適 用 号 機 SER. NO.
SDG800S-3A1	ENRD000051~

ご使用の前に

1. このパーツカタログは、ディーゼルジェネレータセットのサービス部品が集録されています。

2. パーツカタログの構成

・照号 図から部品を索引する番号(照号)を示します。照号末尾にA, B, ……の符号が付いているものは変更された部品を示しますので、これらの部品をご注文される場合は、適用号機欄を見て貴社の使用号機に該当する照号の部品番号をご指示して下さい。

(例)

FIG.5 コントロール ボックス アッセンブリ
CONTROL BOX ASSY

照号 KEY NO.	部品番号 PART NO.	部品名称 PART NAME	所要数 Q'TY	適用号機 SERIAL NO.	記 事 REMARKS
	P403 233040	コントロール ボックス アッセンブリ CONTROL BOX ASSY	1SET		
1	P403 C03240	コントロール パネル アッセンブリ CONTROL PANEL ASSY	1SET		Refer to FIG.6
2	P03X 870390	ブレーカ BREAKER	1		
3	P133 816600	AVR アッセンブリ AVR ASSY	1SET	~ ENRD000063	
3A 4	P133 299990			ENRD000064 ~	
5	P093 517130	C . T CURRENT TRANSFORMER	3		

・部品番号 各部品の固有番号を示し、数字と英字又は数字のみで構成されています。装置のアッセンブリ番号は最初に照号なしで示してあります。
* 単品では販売されず、組立品で販売される部品を示します。
補用部品として供給いたしません。

・部品名称 各部品の名称を示します。

・個 数 各装置に使用されている、各装置の1組分の個数を示します。

・適用号機 各部品が使用されている「号機」を示します。

・記 事 各部品に関連のある特記事項を示します。下記の事項を除き、部品ご注文の際には併せてご指示下さい。

図2参照

・REFER TO FIG. 2 …… この部品は組部品を示し、部品の詳細については、図2を参照して下さい。

・照号2 ~ 6ヲ含む

Consist of Key No.2 ~ 6 …… この部品は、その装置において、照号2,3,4,5,6を含む組部品であることを示します。

3. 部品のご注文について

- ・ 部品のご注文の際は、必ず機種の種類、型式、号機、部品番号、部品名称、所要数量、記事欄特記事項をご明示のうえ、部品番号の頭に”LQ”を付け加えてご用命下さい。

(例)

<u>SDG800S-3A1</u>	<u>ENRD000063</u>	<u>LQP232 523810</u>	<u>ダイオード</u>	<u>1 個</u>	<u>MA</u>
型 式	号 機	部品番号	部品名称	所要数量	記事欄

- ・ 部品のご注文又は部品に関するお問い合わせは、巻頭に記載してあります最寄りのエアマン部品センターへお願いします。

NOTICE

1. This parts catalog covers the service parts of AIRMAN SDG Series Generator Set.

2. Explanation of the column

·Key No. A Key No. indicates a part of a parts assembly illustrated in each figure. Suffixal letter A,B,C or so on shows the modified part.

·Part No. A Part No. consists of ten letters array of alphabets and digits that identifies each parts.
A part marked with or * is available not for single part but for a parts assembly.

·Part Name A part Name indicates the kind of a part.

·Q'ty A Quantity shows the numbers of parts employed in one unit.

·Serial No. A Serial No. shows the applicable machine in which the part is employed.

·Remarks Special note may be described if necessary.

For example

·REFER TO FIG.2

This part is the component of assembling parts, and please refer to FIG.2

·CONSIST OF KEY No.2 ~ 6

This part consists of the component parts of Key No.2,3,4,5 and 6.

3. How to order the parts.

·Please clarify the following information when you order the parts.

Model, Serial No. Part No., Part Name, Quantity required and other information listed on the remarks column.

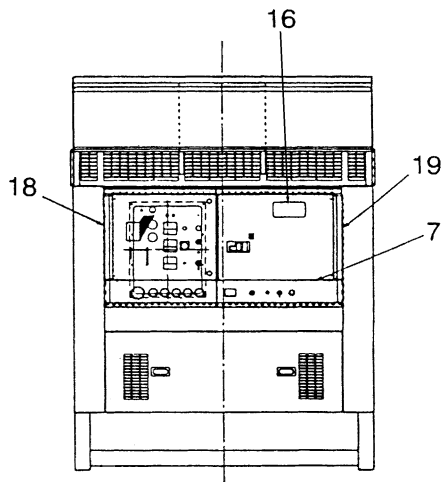
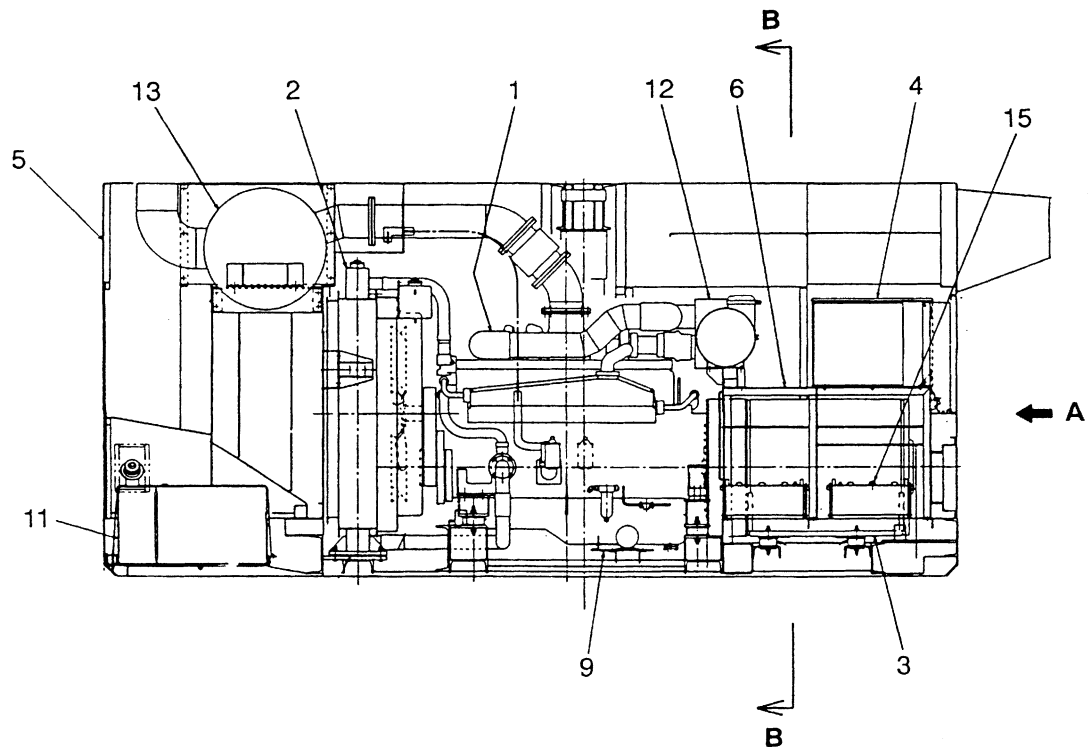
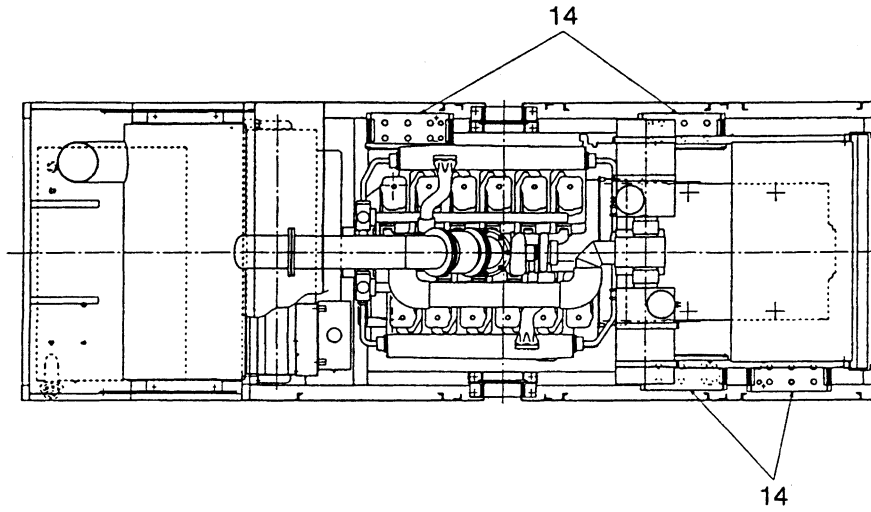
·Please contact the nearest AIRMAN DELER.

目 次
INDEX

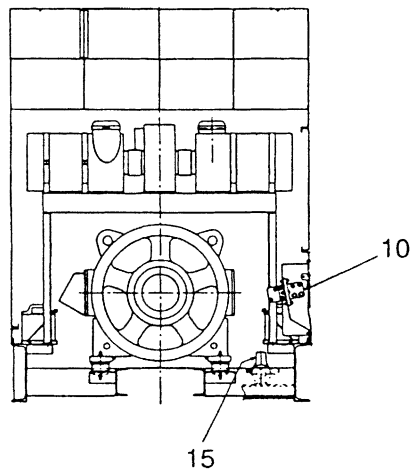
図番号 FIG.NO.	名 称	NAME	頁 PAGE
1. 標準			
1	ディーゼル ジェネレータ セット	DIESEL GENERATOR SET	2
2	ラジエータ キット	RADIATOR KIT	4
3	オルタネータ アッセンブリ	ALTERNATOR ASSY	6
4	レクティファイヤ アッセンブリ	RECTIFIER ASSY	10
5	コントロール ボックス アッセンブリ	CONTROL BOX ASSY	12
6	A V R アッセンブリ	CONTROL PANEL ASSY	18
7	ターミナル ボード アッセンブリ	TERMINAL BOARD ASSY	20
8	ネーム プレート	NAME PLATE	22
9	ボンネット アッセンブリ	BONNET ASSY	24
10	インスツルメント パネル アッセンブリ	INSTRUMENT PANEL ASSY	28
11	ガバナ モータ セットアップ	GOVERNER MOTOR ASSY	30
12	ターミナル ボックス アッセンブリ	TERMINAL BOX ASSY	32
13	ヒューエル タンク アッセンブリ	FUEL TANK ASSY	36
14	エア クリーナ キット	AIR CLEANER KIT	37
15	エキゾースト パイピング	EXHAUST PIPING	38
16	バッテリー アッセンブリ	BATTERY ASSY	39
17	パイピング アンド リギング	PIPING & RIGGING	40
18	ネーム プレート アッセンブリ	NAME PLATE ASSY	44
19	アタッチメント	ATTACHMENT	46
2. オプション			
21	ハンドル アンド キャップ	HANDLE AND CAP	48
22	ヒューエル パイピング	FUEL PIPING	49

1. 標準部品 STANDARD PARTS

ディーゼル ジェネレータ セット
 FIG.1 DIESEL GENERATOR SET



VIEW A



SECTION B-B

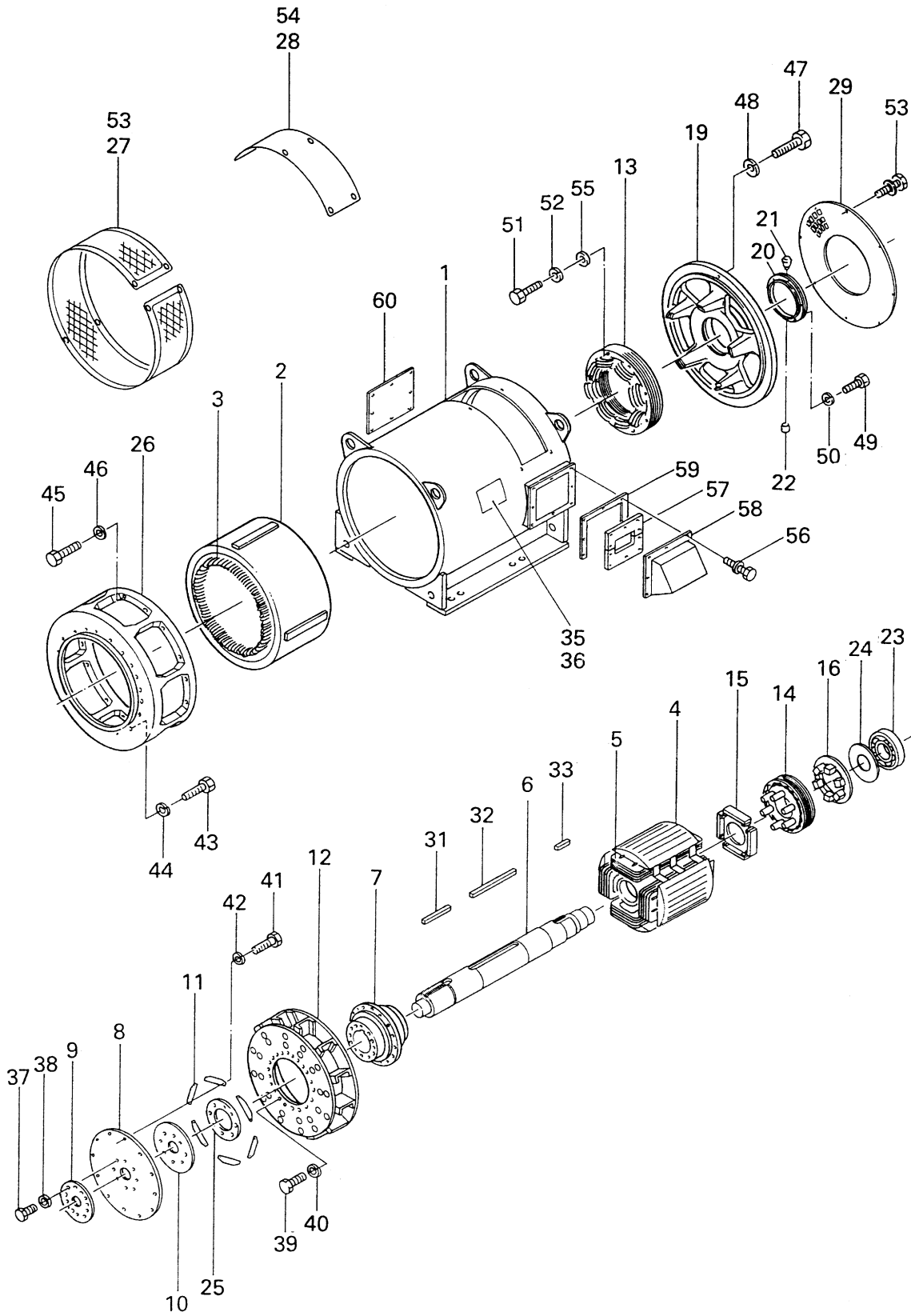
ディーゼル ジェネレータ セット
FIG.1 DIESEL GENERATOR SET

照号 KEY NO.	部品番号 PART NO.	部品名称 PART NAME	所要数 Q'TY	適用号機 SERIAL NO.	記 事 REMARKS
	P800 225220	ディーゼル ジェネレータ セット DIESEL GENERATOR SET	1 SET		
1	P801 227550	ディーゼル エンジン アッセンブリ DIESEL ENGINE ASSY	1 SET		S12A2-PTA
2	P051 373930	ラジエータ キット RADIATOR KIT	1 SET		Refer to FIG. 2
3	P802 223010	オルタネータ アッセンブリ ALTERNATOR ASSY	1 SET		Refer to FIG. 3
4	P803 224880	コントロール ボックス アッセンブリ CONTROL BOX ASSY	1 SET		Refer to FIG. 5
5	P804 225190	ボンネット アッセンブリ BONNET ASSY	1 SET		Refer to FIG. 9
6	P804 386400	スタンド STAND	1		
7	P804 385790	インスツルメント パネル アッセンブリ INSTRUMENT PANEL ASSY	1 SET		Refer to FIG. 10
8	P800 225230	電気リカル システム ELECTRICAL SYSTEM	1		
9	P051 372560	ガバナ モータ セッティング GOVERNOR MOTOR SETTING	1 SET		Refer to FIG. 11
10	P806 390840	ターミナル ボックス アッセンブリ TERMINAL BOX ASSY	1 SET		Refer to FIG. 12
11	P801 838050	ヒューエル タンク アッセンブリ FUEL TANK ASSY	1 SET		Refer to FIG. 13
12	P051 371280	エア クリーナ キット AIR CLEANER KIT	1 SET		Refer to FIG. 14
13	P051 371260	エキゾースト パイピング EXHAUST PIPING	1 SET		Refer to FIG. 15
14	P936 421500	バッテリー アッセンブリ BATTERY ASSY	4 SET		Refer to FIG. 16
15	P801 386140	パイピング アンド リギング PIPING & RIGGING	1 SET		Refer to FIG. 17
16	P806 C05880	ネーム プレート アッセンブリ NAME PLATE ASSY	1 SET		Refer to FIG. 18
17	P806 573660	アタッチメント ATTACHMENT	1 SET		Refer to FIG. 19
18	P804 569080	カバー, ブラインド COVER, blind (L)	1		
19	P804 569090	カバー, ブラインド COVER, blind (R)	1		
			1		

ラジエータ キット
FIG.2 RADIATOR KIT

照号 KEY NO.	部品番号 PART NO.	部品名称 PART NAME	所要数 Q'TY	適用号機 SERIAL NO.	記 事 REMARKS
	P051 373930	ラジエータ キット RADIATOR KIT	1 SET		
1	P051 819570	ラジエータ アッセンブリ RADIATOR ASSY	1		MHI 46637-53000
2	P02X 373930	ホース, ラバー HOSE, rubber	2		MHI 45960-30610
3	P03X 373930	クランプ CLAMP	4		MHI 05317-51000
4	P851 552450	キャップ CAP	1		
5	P01X 547090	レベル センサ LEVEL SENSOR	1		MHI 45732-69700
6	P02X 547090	ケース CASE	1		MHI 45732-69800
7	P091 807770	サポート SUPPORT	2		
8	P051 526210	ラバー シート RUBBER SHEET	2		
9	P5N1 809000	リザーブ タンク RESERVE TANK	1		
10	C601 513610	キャップ CAP	1		
11	P7N1 814610	ブラケット BRACKET	1		
12	P06X 369270	ホース, ラバー HOSE, rubber	1		φ 12/7-1500
13	P07X 369270	パイプ, オーバー フロー PIPE, over flow	1		φ 10/8-2000
14	P051 817140	パイプ PIPE	1		
15	P051 558010	パイプ PIPE	1		
16	P03X 817130	ホース HOSE	2		MHI 45960-18020
17	P05X 348880	クランプ CLAMP	8		MHI 05317-51200
18	P051 817200	ダクト, ラジエータ DUCT, radiator	1		

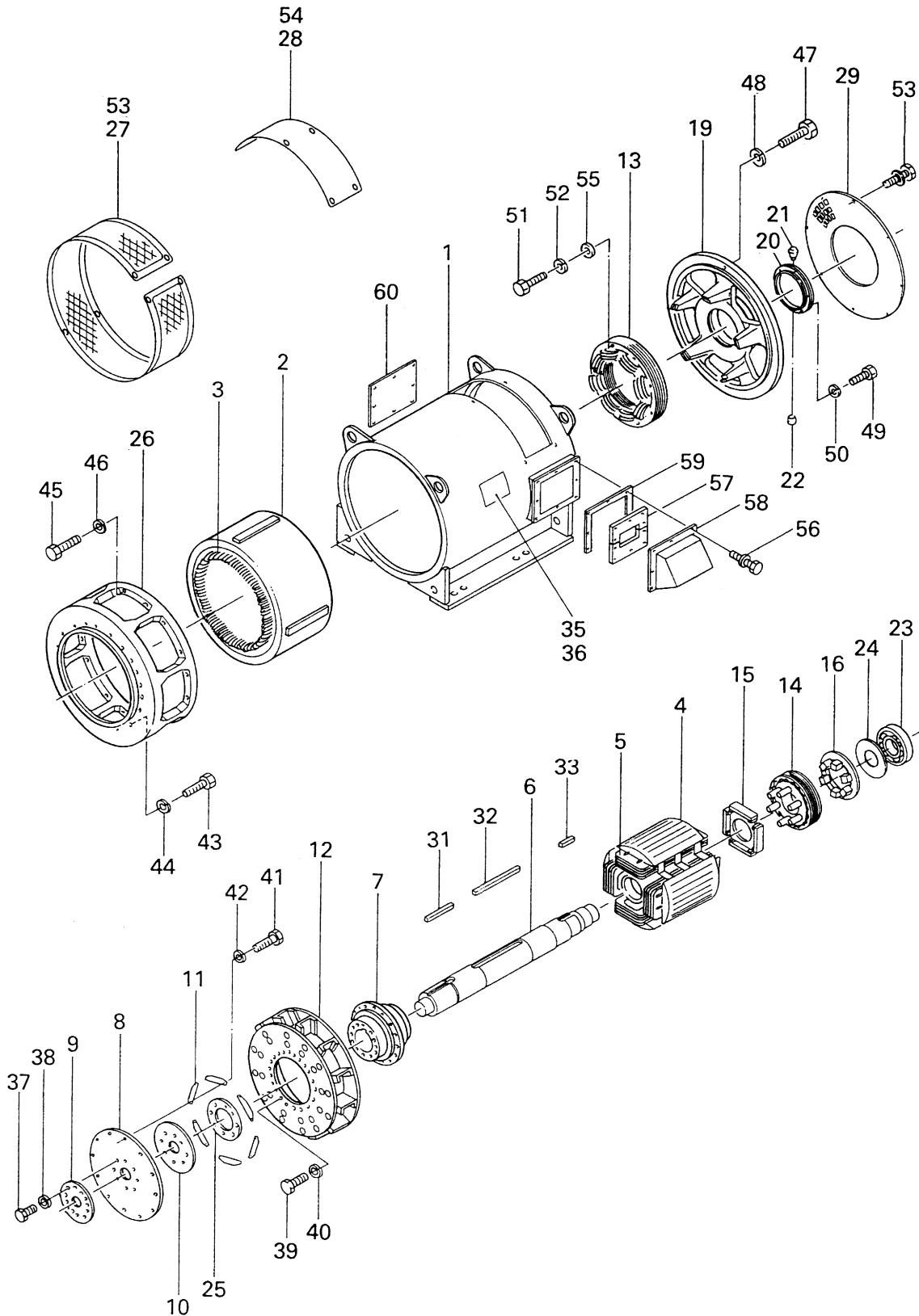
オルタネータ アッセンブリ
 FIG.3 ALTERNATOR ASSY



オルタネータ アッセンブリ
FIG.3 ALTERNATOR ASSY

照号 KEY NO.	部品番号 PART NO.	部品名称 PART NAME	所要数 Q'TY	適用号機 SERIAL NO.	記 事 REMARKS
	P802 223010	オルタネータ アッセンブリ ALTERNATOR ASSY	1 SET		
1	P702 221090	フレーム FRAME	1		
2	P702 342100	ステータ コア STATOR CORE	1		
※ 3	P702 360900	アーマチュア コイル ARMATURE COIL	1		
4	P702 342360	ロータ コア ROTOR CORE	1		
※ 5	P702 342420	フィールド コイル FIELD COIL	1		
6	P702 342160	シャフト SHAFT	1		
7	P702 462830	ハブ, カップリング HUB, coupling	1		
8	P702 419980	プレート, カップリング PLATE, coupling	10		
9	P702 419990	リング, プレス RING, press	1		
10	P702 509840	カラー COLLAR	1		
11	P092 522110	プレート PLATE	6		
12	P702 374730	ファン FAN	1		
13	P802 831440	エキサイタ ステータ アッセンブリ EX. STATOR ASSY	1 SET		
14	P702 828460	エキサイタ ロータ アッセンブリ EX. ROTOR ASSY	1 SET		
15	P702 822860	レクティファイヤ アッセンブリ RECTIFIER ASSY	1 SET		Refer to FIG. 4
16	P702 828490	リング, バランス RING, balance	1		
17					
18					
19	P702 377060	エンド ブラケット END BRACKET	1		
20	P702 822810	ベアリング カバー BEARING COVER	1		
21	S9640 11001	グリース ニップル GREASE NIPPLE	1		
22	S7722 01000	プラグ PLUG	1		
23	S6204 63221	ベアリング BEARING	1		
24	P702 559890	オイル ストッパー OIL STOPPER	1		
25	P602 420330	スペーサ SPACER	1		
26	P702 342240	アダプタ ADAPTER	1		
27	P802 832920	ガード ネット GUARD NET	1		
28	P702 828670	カバー COVER	1		
29	P702 822940	エンド カバー END COVER	1		
30					

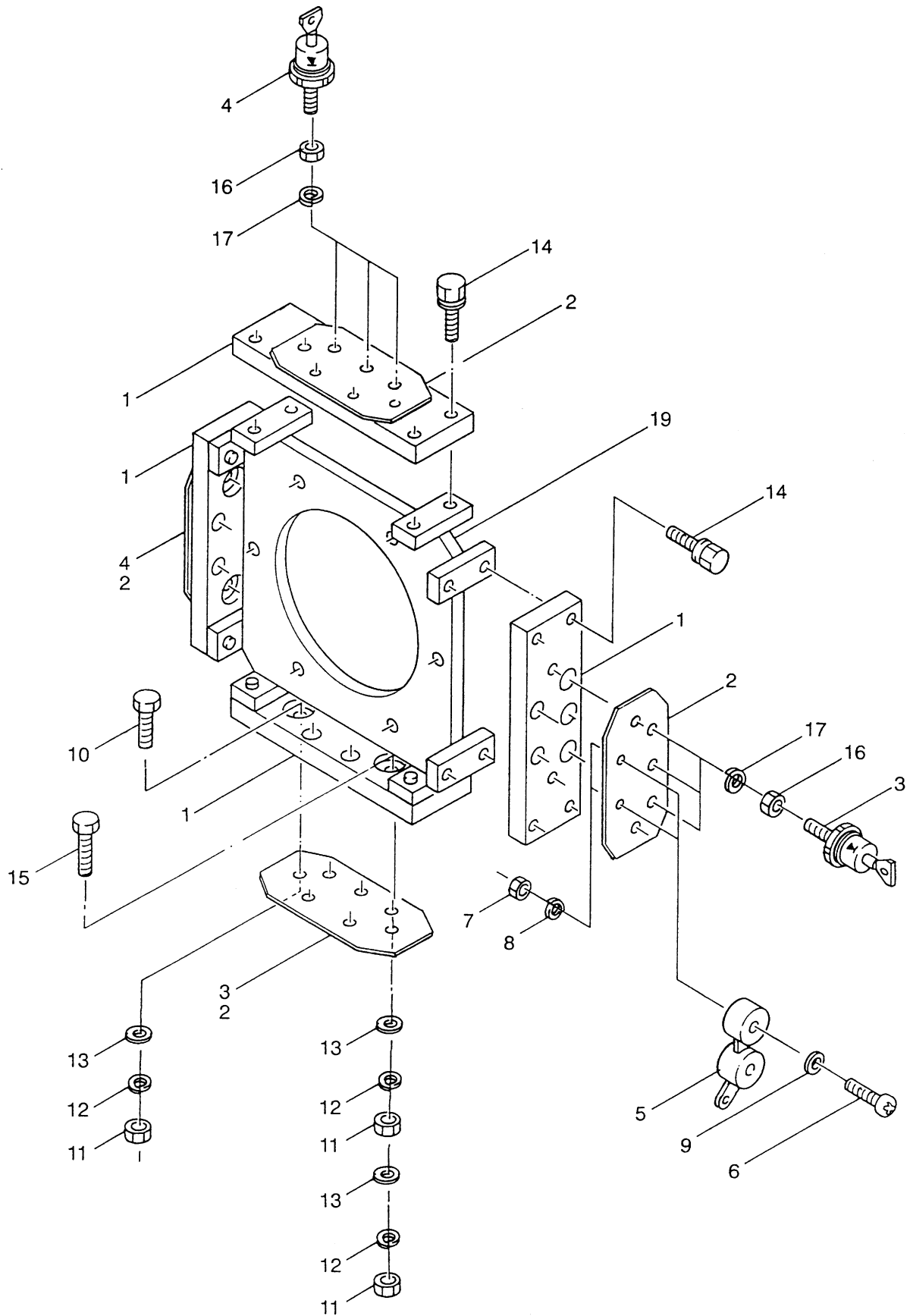
オルタネータ アッセンブリ
FIG.3 ALTERNATOR ASSY



オルタネータ アッセンブリ
FIG.3 ALTERNATOR ASSY

照号 KEY NO.	部品番号 PART NO.	部品名称 PART NAME	所要数 Q'TY	適用号機 SERIAL NO.	記 事 REMARKS
31	S9352 36185	キー KEY	1		
32	S9352 18360	キー KEY	1		
33	S9352 18075	キー KEY	1		
34					
35	P20X 472720	ネーム プレート NAME PLATE	1		
36	S6051 06064	リベット RIVET	4		
37	S9061 24080	ボルト BOLT	12		
38	S9265 24000	ワッシャ, スプリング WASHER, spring	12		
39	S9061 12030	ボルト BOLT	24		
40	S9265 12000	ワッシャ, スプリング WASHER, spring	24		
41	S9061 16050	ボルト BOLT	12		
42	S9265 16000	ワッシャ, スプリング WASHER, spring	12		
43	S9061 12055	ボルト BOLT	16		
44	S9265 12000	ワッシャ, スプリング WASHER, spring	16		
45	S9060 14070	ボルト BOLT	16		
46	S9265 14000	ワッシャ, スプリング WASHER, spring	16		
47	S9060 16070	ボルト BOLT	4		
48	S9265 16000	ワッシャ, スプリング WASHER, spring	4		
49	S9060 08035	ボルト BOLT	4		
50	S9265 08000	ワッシャ, スプリング WASHER, spring	4		
51	S9061 10090	ボルト BOLT	5		
52	S9265 10000	ワッシャ, スプリング WASHER, spring	5		
53	S9088 08016	ボルト ワッシャ アッセンブリ BOLT WASHER ASSY	34		
54	S9088 06014	ボルト ワッシャ アッセンブリ BOLT WASHER ASSY	6		
55	S9260 10000	ワッシャ WASHER	5		
56	S9088 08025	ボルト ワッシャ アッセンブリ BOLT WASHER ASSY	10		
57	P702 560310	クリート CLEAT	1		
58	P702 824950	クリート カバー CLEAT COVER	1		
59	P702 560330	パッキン PACKING	2		
60	P702 560320	カバー COVER	1		

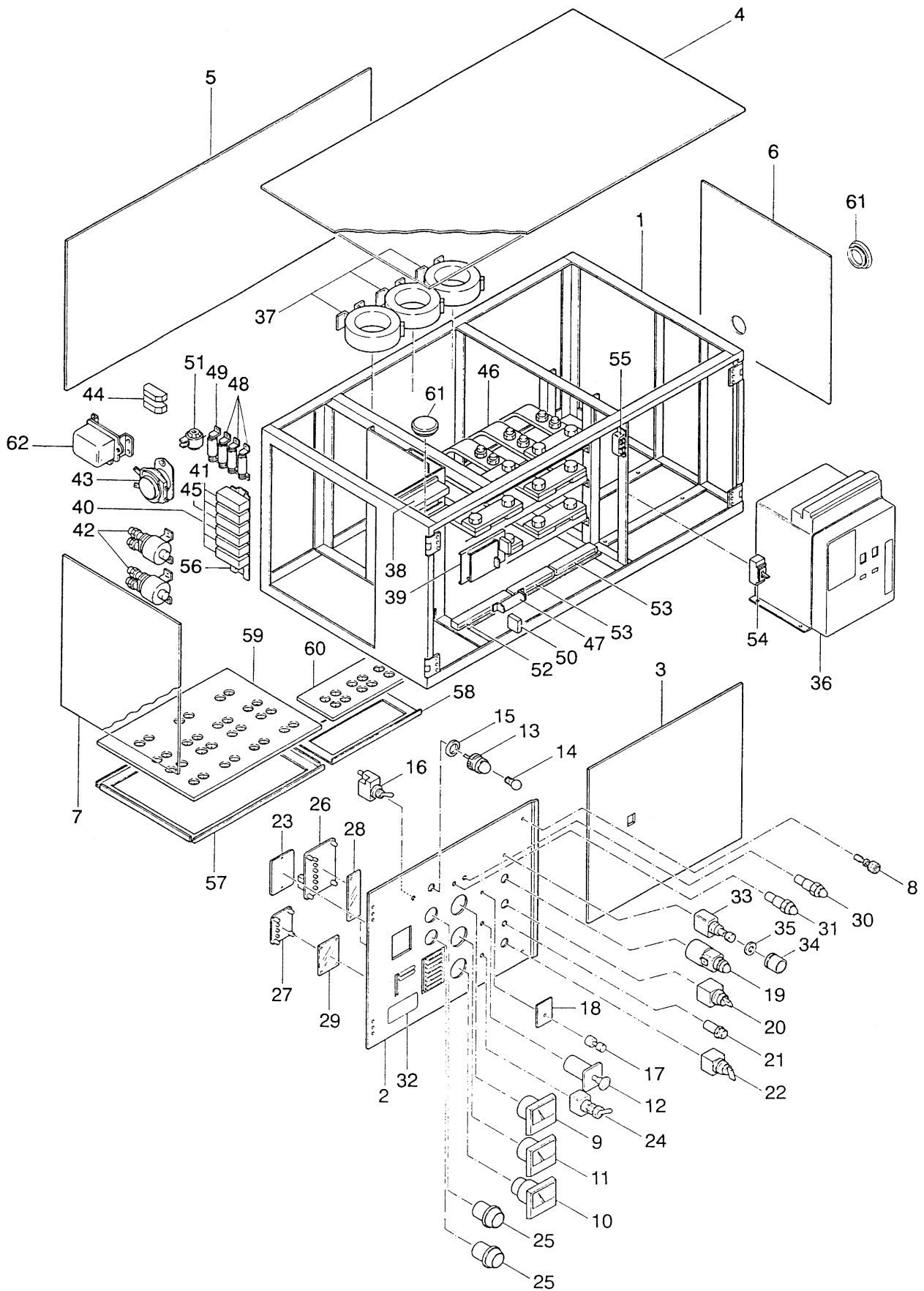
レクティファイヤ アッセンブリ
 FIG.4 RECTIFIER ASSY



レクティファイヤ アッセンブリ
 FIG.4 RECTIFIER ASSY

照号 KEY NO.	部品番号 PART NO.	部品名称 PART NAME	所要数 Q'TY	適用号機 SERIAL NO.	記 事 REMARKS
	P702 822860	レクティファイヤ アッセンブリ RECTIFIER ASSY	1 SET		
1	P702 562170	インシュレータ INSULATOR	4		
2	P702 562180	フィン FIN	4		
3	P702 532310	ダイオード DIODE	6		
4	P702 532320	ダイオード DIODE	6		
5	P702 532330	バリスタ VARISTOR	4		
6	S9004 05025	スクリユウ パンヘッド SCREW, panhead	8		
7	S9160 05000	ナット NUT	8		
8	S9256 05000	ワッシャ スプリング WASHER, spring	8		
9	S9261 00500	ワッシャ WASHER	8		
10	S9060 08020	ボルト BOLT	4		
11	S9160 08000	ナット NUT	12		
12	S9265 08000	ワッシャ スプリング WASHER, spring	12		
13	S9261 00800	ワッシャ WASHER	16		
14	S9088 08030	ボルト ワッシャ アッセンブリ BOLT WASHER ASSY	16		
15	S9060 08035	ボルト BOLT	4		
16	S9160 06000	ナット NUT	12		
17	S9265 06000	ワッシャ スプリング WASHER, spring	12		
18	P702 822790	ブラケット BRACKET	1		

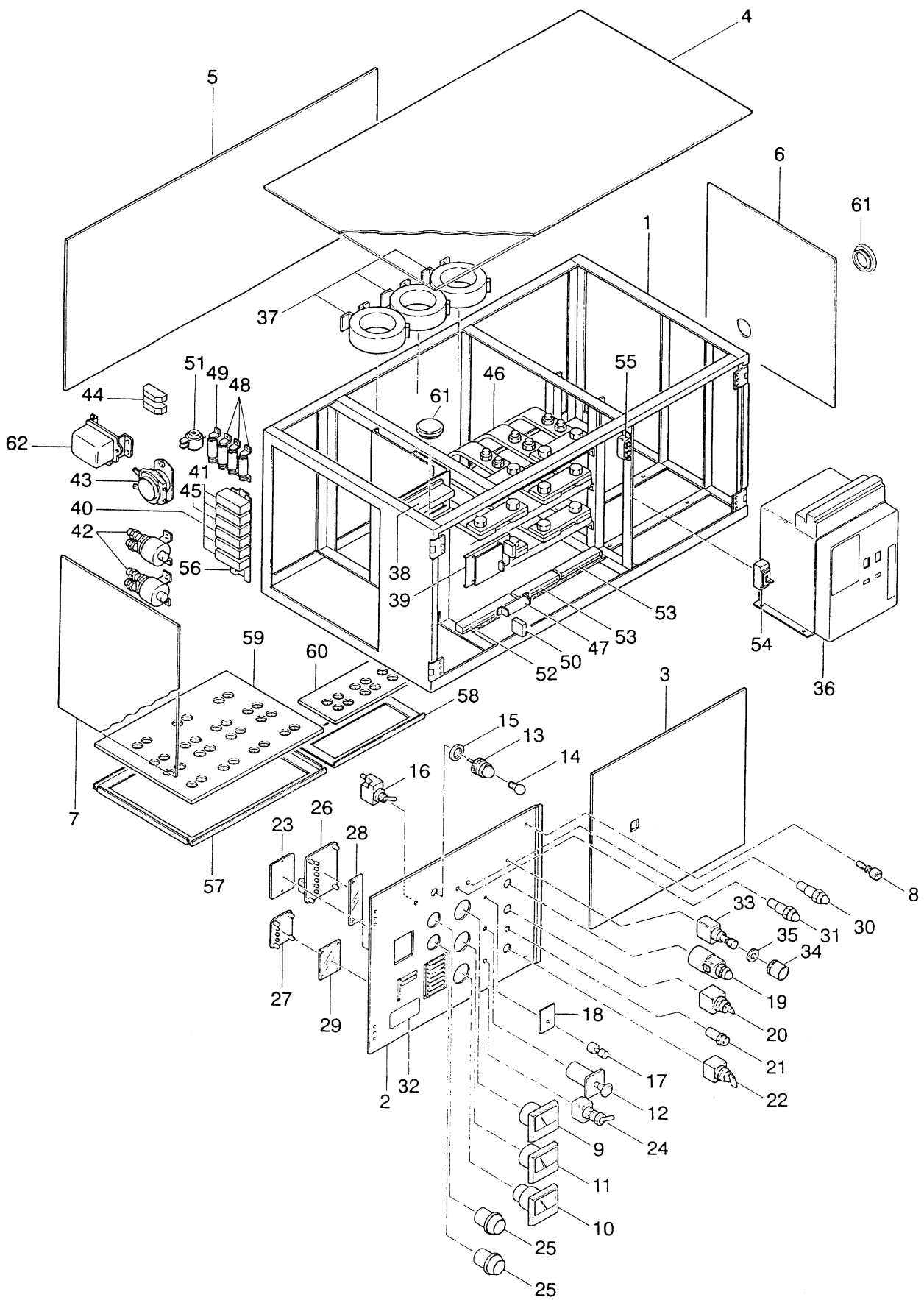
コントロール ボックス アッセンブリ
 FIG.5 CONTROL BOX ASSY



コントロール ボックス アッセンブリ
FIG.5 CONTROL BOX ASSY

照号 KEY NO.	部品番号 PART NO.	部品名称 PART NAME	所要数 Q'TY	適用号機 SERIAL NO.	記 事 REMARKS
	P803 224880	コントロール ボックス アッセンブリ CONTROL BOX ASSY	1 SET		
1	P803 224860	ボックス BOX	1		
2	P503 385680	コントロール パネル レフト CONTROL PANEL L.H	1		
3	P803 837550	コントロール パネル ライト CONTROL PANEL R.H	1		
4	P803 567640	カバー トップ COVER, top	1		
5	P803 567650	カバー リヤ COVER, rear	1		
6	P803 567670	カバー サイド COVER, side	1		
7	P803 567660	カバー サイド COVER, side	1		
8	P023 569820	ボルト アッセンブリ BOLT ASSY	2		
9	P503 565930	ボルトメータ VOLTMETER	1		
10	P503 565940	フリケンシ メータ FREQUENCY METER	1		
11	P03X 834700	アンメータ AMMETER	1		
12	P233 406600	アンメータ セレクト スイッチ AMMETER SELECT SWITCH	1		
13	S1055 00024	パネル ライト PANEL LIGHT	1		
14	S1055 20030	バルブ BULB	1		
15	S5030 22505	ワッシャ WASHER	1		
16	S1050 01010	トグル スイッチ TOGGLE SWITCH	1		
17	P00X 557880	アジャスタ ボルテージ ADJUSTER, voltage	1		
18	P193 522550	インシュレータ INSULATOR	1		
19	P01X 426240	パイロット ランプ PILOT LAMP	1		
20	P443 527360	スイッチ セレクタ SWITCH, selector	1		
21	P803 844470	パイロット ランプ PILOT LAMP	1		
22	P443 527350	セレクト スイッチ SELECT SWITCH	1		
23	P503 566160	カバー COVER	1		
24	P443 527380	トグル スイッチ TOGGLE SWITCH	1		
25	P193 477820	サーモメータ THERMOMETER	2		
26	P21X 842260	モニタ MONITOR	1		
27	P503 843980	モニタ MONITOR	1		
28	P023 560270	フィルタ FILTER	1		
29	P503 565950	フィルタ FILTER	1		
30	P01X 561020	インジケータ ランプ INDICATOR LAMP	1		

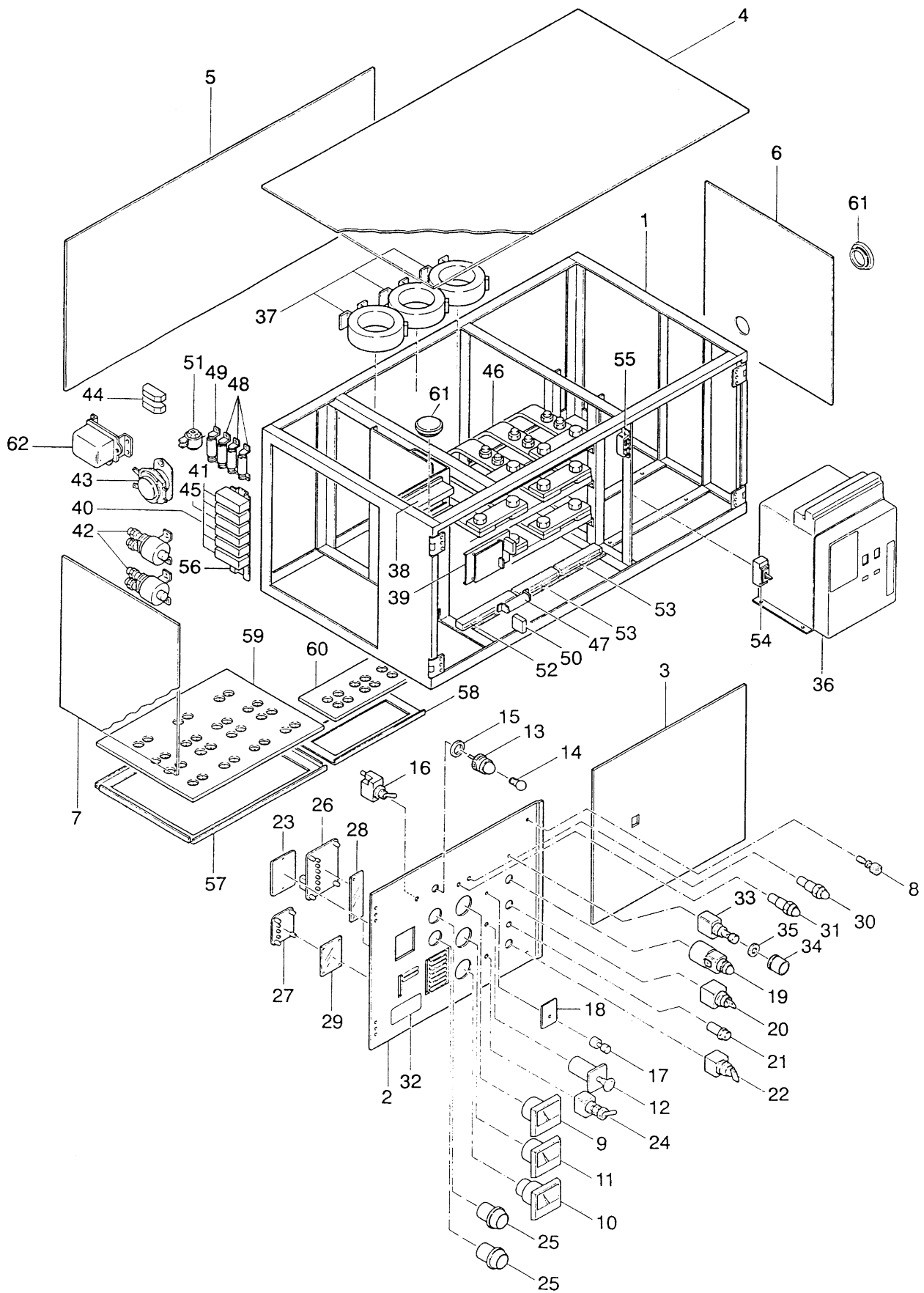
コントロール ボックス アッセンブリ
 FIG.5 CONTROL BOX ASSY



コントロール ボックス アッセンブリ
FIG.5 CONTROL BOX ASSY

照号 KEY NO.	部品番号 PART NO.	部品名称 PART NAME	所要数 Q'TY	適用号機 SERIAL NO.	記 事 REMARKS
31	P03X 561020	インジケータ ランプ INDICATOR LAMP	1		
32	P806 842690	ネーム プレート アッセンブリ NAME PLATE ASSY	1 SET		Refer to FIG. 8
33	P143 553580	プッシュ ボタン PUSH BUTTON	1		
34	P01X 562240	フード HOOD	1		
35	P22X 380970	ワッシャ WASHER	1		
36	P803 385890	ブレーカ BREAKER	1		
37	P14X 487310	カレント トランスホーマ CURRENT TRANSFORMER	3		
38	P133 816600	A. V. R. アッセンブリ A.V.R ASSY	1 SET		Refer to FIG. 6
39	P133 487280	スピード リレー SPEED RELAY	1		
40	P00X 837030	リレー RELAY	1		
41	P18X 804790	リレー RELAY	4		
42	P856 553940	リレー RELAY	2		MHI 04382-17200
43	P836 518810	リレー RELAY	1		MHI 04380-41000
44	P190 553430	シリコン ダイオード スタック CYLICON DIODE STACK	2		
45	P06X 448880	タイマ TIMER	1		
46	P053 368290	ターミナル ボード アッセンブリ TERMINAL BOARD ASSY	1 SET		Refer to FIG. 7
47	P143 549640	レジスタ RESISTOR	1		
48	P653 549520	レジスタ RESISTOR	3		
49	P01X 567040	レジスタ RESISTOR	1		
50	P143 548760	カレント トランスホーマ CURRENT TRANSFORMER	1		
51	A205 984950	ブザー, バック BUZZER, back	1		
52	P16X 509530	ターミナル ボード TERMINAL BOARD	1		
53	P12X 509530	ターミナル ボード TERMINAL BOARD	2		
54	P026 570200	ブレーカ BREAKER	1		
55	P01X 834760	キャッチャ CATCHER	1		
56	P23X 224880	レール RAIL	1		
57	P053 813760	フレーム FRAME	1		
58	P053 813770	フレーム FRAME	1		
59	P053 813740	ラバー シート RUBBER SEAT	1		
60	P053 813750	ラバー シート RUBBER SEAT	1		

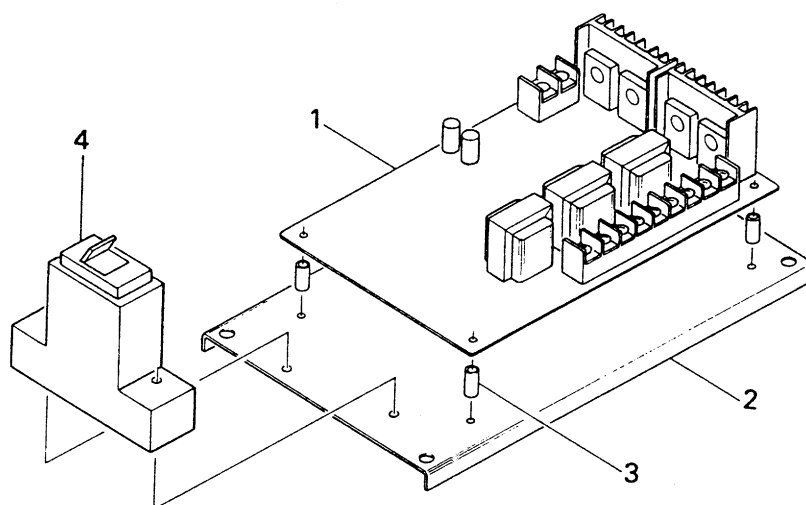
コントロール ボックス アッセンブリ
 FIG.5 CONTROL BOX ASSY



コントロール ボックス アッセンブリ
FIG.5 CONTROL BOX ASSY

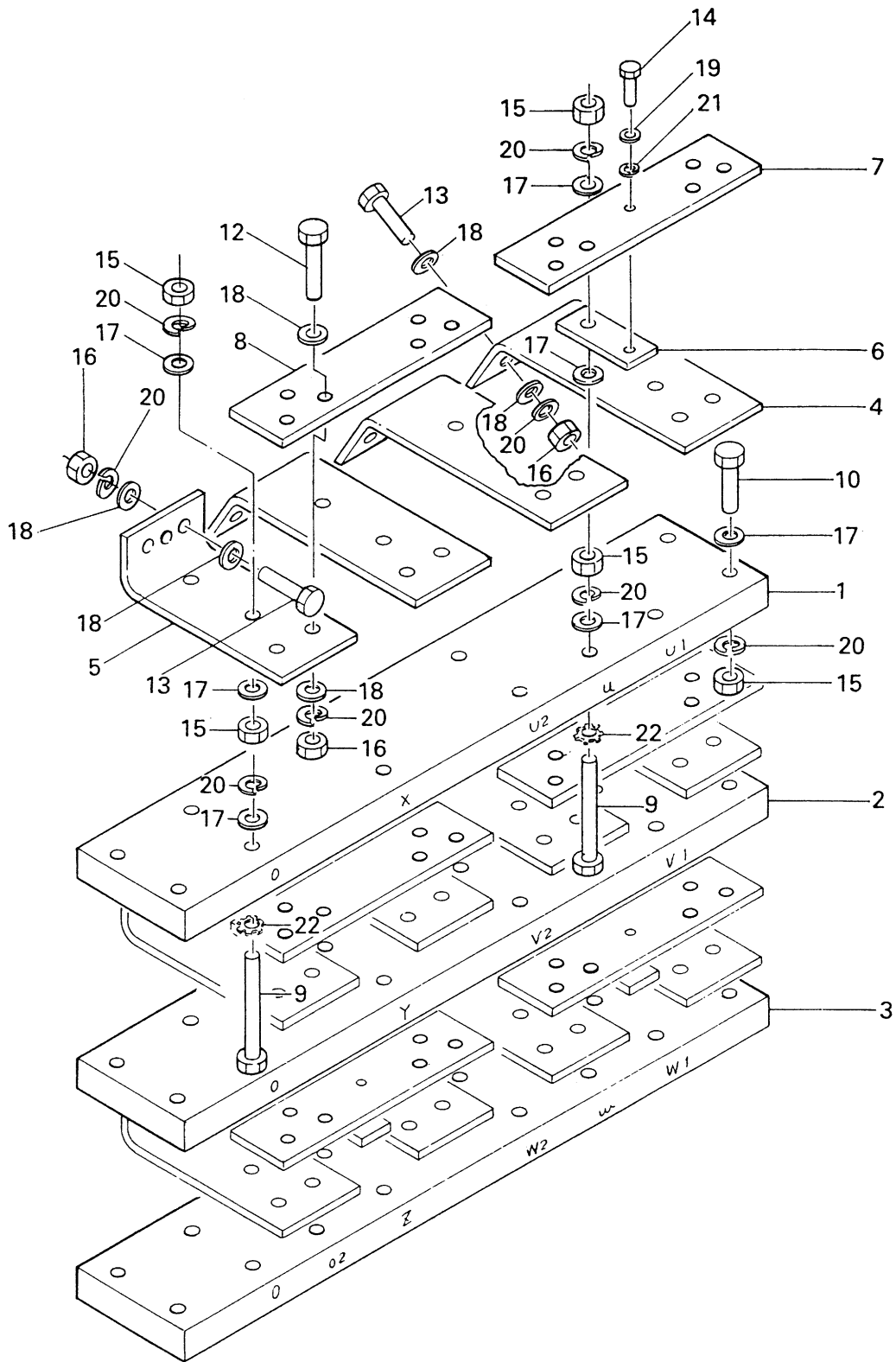
照号 KEY NO.	部品番号 PART NO.	部品名称 PART NAME	所要数 Q'TY	適用号機 SERIAL NO.	記 事 REMARKS
61	P75X 527330	グロメット GROMMET	2		
62	P056 819580	セフティ リレー SAFETY RELAY	1		MHI 04322-40100

AVR アッセンブリ
 FIG.6 AVR ASSY



照号 KEY NO.	部品番号 PART NO.	部品名称 PART NAME	所要数 Q'TY	適用号機 SERIAL NO.	記 事 REMARKS
	P133 816600	A. V. R. アッセンブリ A.V.R ASSY	1 SET		
1	P133 816440	A. V. R. A.V.R	1 SET		
2	P133 815550	プレート PLATE	1		
3	P04X 816600	スペーサ SPACER	4		
4	P21X 816430	サーキット プロテクタ CIRCUIT PROTECTOR	1		

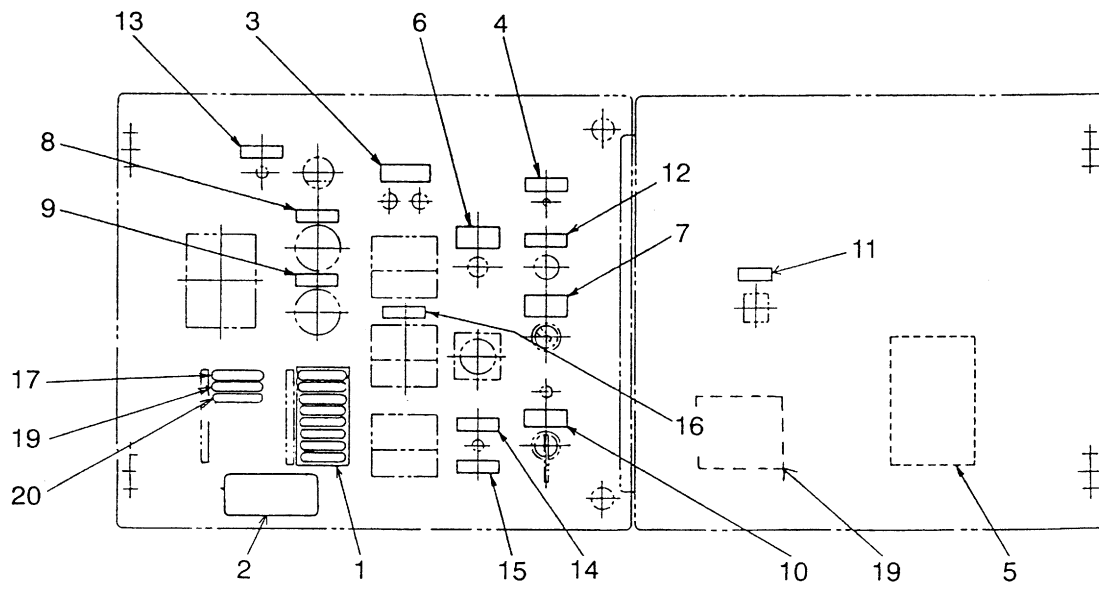
ターミナル ボード アッセンブリ
 FIG.7 TERMINAL BOARD ASSY



ターミナル ボード アッセンブリ
FIG.7 TERMINAL BOARD ASSY

照号 KEY NO.	部 品 番 号 PART NO.	部 品 名 称 PART NAME	所要数 Q'TY	適 用 号 機 SERIAL NO.	記 事 REMARKS
	P053 368290	ターミナル ボード アッセンブリ TERMINAL BOARD ASSY	1 SET		
1	P053 813710	ターミナル ボード TERMINAL BOARD	1		
2	P053 813720	ターミナル ボード TERMINAL BOARD	1		
3	P053 813730	ターミナル ボード TERMINAL BOARD	1		
4	P053 556520	ジョイント プレート JOINTING PLATE	6		
5	P053 556530	ジョイント プレート JOINTING PLATE	6		
6	P193 552100	ジョイント プレート JOINTING PLATE	3		
7	P053 556540	ジョイント プレート JOINTING PLATE	3		
8	P053 556550	ジョイント プレート JOINTING PLATE	3		
9	S9086 12075	ボルト BOLT	27		
10	S9060 12050	ボルト BOLT	12		
11					
12	S9087 12050	ボルト BOLT	36		
13	S9085 12030	ボルト BOLT	36		
14	S9085 06020	ボルト BOLT	3		
15	S9160 12000	ナット NUT	66		
16	S9163 12000	ナット NUT	72		
17	S9260 01200	ワッシャ WASHER	93		
18	S9262 01200	ワッシャ WASHER	144		
19	S9262 00600	ワッシャ WASHER	3		
20	S9265 12000	ワッシャ, スプリング WASHER, spring	138		
21	S9265 06000	ワッシャ, スプリング WASHER, spring	3		
22	S9270 12000	ワッシャ, ロック WASHER, lock	27		

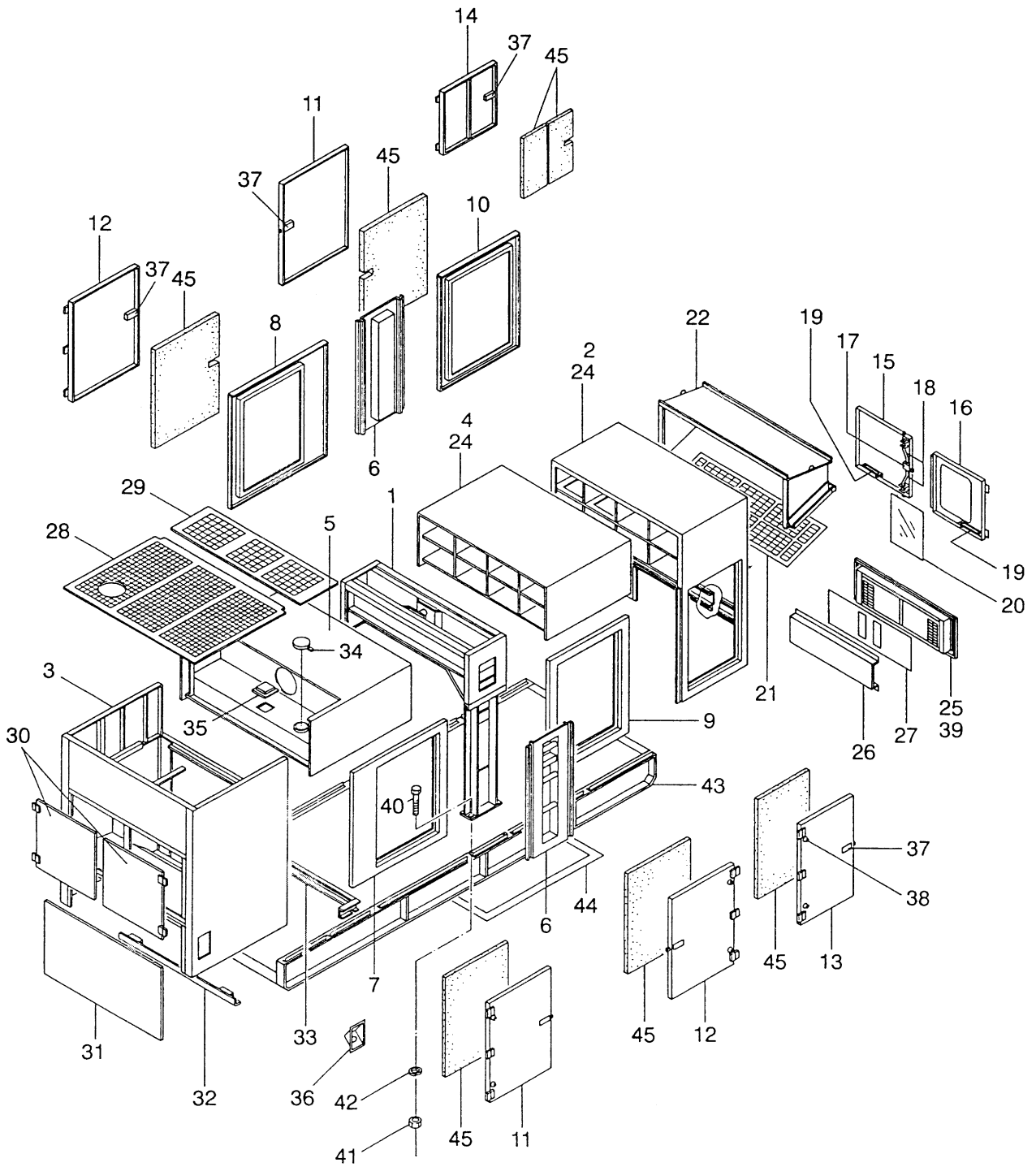
ネーム プレート (コントロール ボックス)
FIG.8 NAME PLATE (CONTROL BOX)



ネーム プレート (コントロール ボックス)
FIG.8 NAME PLATE (CONTROL BOX)

照号 KEY NO.	部 品 番 号 PART NO.	部 品 名 称 PART NAME	所要数 Q'TY	適 用 号 機 SERIAL NO.	記 事 REMARKS
	P806 842690	ネーム プレート (コントロール ボックス) NAME PLATE (CONTROL BOX)	1 SET		
1	P506 834830	ネーム プレート NAME PLATE	1		モニタ
2	P506 569740	ネーム プレート NAME PLATE	1		注意
3	P506 566070	ネーム プレート NAME PLATE	1		電圧表示
4	P506 566080	ネーム プレート NAME PLATE	1		漏電テスト
5	P606 566090	ネーム プレート NAME PLATE	1		電流セット
6	P636 514000	ネーム プレート NAME PLATE	1		電圧加減器
7	P636 514010	ネーム プレート NAME PLATE	1		同期スイッチ
8	P01X 559990	ネーム プレート NAME PLATE	1		軸受
9	P02X 559990	ネーム プレート NAME PLATE	1		固定子
10	P406 560010	ネーム プレート NAME PLATE	1		ブレーカ
11	P506 566210	ネーム プレート NAME PLATE	1		コンセント
12	S0173 02050	ネーム プレート NAME PLATE	1		同期検定灯
13	S0173 05050	ネーム プレート NAME PLATE	1		照明灯スイッチ
14	S0173 21050	ネーム プレート NAME PLATE	1		回転上昇
15	S0173 22050	ネーム プレート NAME PLATE	1		回転下降
16	S0173 33060	ネーム プレート NAME PLATE	1		メータ注意
17	P07X 561180	ネーム プレート NAME PLATE	1		過速度
18	P506 568880	ネーム プレート NAME PLATE	1		電圧切替盤ツナギ
19	P09X 561180	ネーム プレート NAME PLATE	1		冷却水不足
20	P10X 561180	ネーム プレート NAME PLATE	1		潤滑油不足

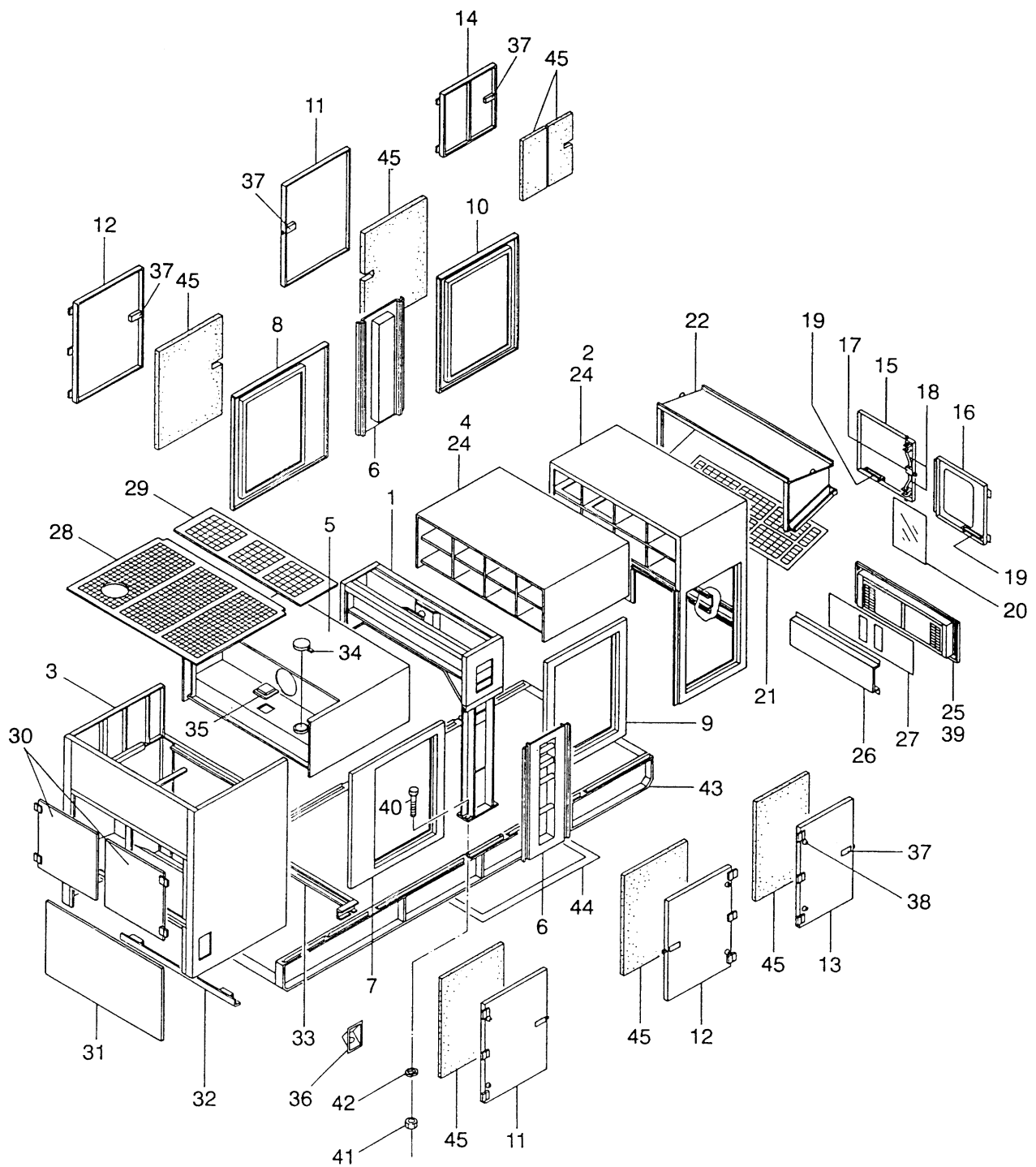
ボンネット アッセンブリ
 FIG.9 BONNET ASSY



ボンネット アッセンブリ
FIG.9 BONNET ASSY

照号 KEY NO.	部品番号 PART NO.	部品名称 PART NAME	所要数 Q'TY	適用号機 SERIAL NO.	記 事 REMARKS
	P804 225190	ボンネット アッセンブリ BONNET ASSY	1 SET		
1	P054 371750	フレーム FLAME	1		
2	P804 224840	パネル マスク PANEL MASK	1		
3	P804 225040	ラジエータ マスク RADIATOR MASK	1		
4	P054 371760	ルーフ エア インレット ROOF, air inlet	1		
5	P804 386410	ルーフ, ラジエータ ROOF, radiator	1		
6	P054 371780	サイド カバー SIDE COVER	2		
7	P804 385610	サイド カバー SIDE COVER	1		
8	P804 385620	サイド カバー SIDE COVER	1		
9	P804 385630	サイド カバー SIDE COVER	1		
10	P804 385640	サイド カバー SIDE COVER	1		
11	P804 832690	サイド ドア SIDE DOOR	2		
12	P804 832700	サイド ドア SIDE DOOR	2		
13	P804 832680	サイド ドア SIDE DOOR	1		
14	P804 832670	サイド ドア SIDE DOOR	1		
15	P804 387900	パネル ドア ライト PANEL DOOR R.H	1		
16	P804 837390	パネル ドア レフト PANEL DOOR L.H	1		
17	P504 573020	ラッチ ハンドル LATCH HANDLE	1		
18	P504 565920	ロッド ROD	2		
19	P504 845840	ドア ストッパ DOOR STOPPER	2		
20	P504 570430	パネル PANNEL	1		
21	P804 847770	ガード ネット GUARD NET	1		
22	P054 817670	雨水 カバー RAIN COVER	1		
23					
24	P054 558110	ダクト プレート DUCT PLATE	8		
25	P054 371850	パネル カバー PANEL COVER	1		
26	P054 817380	ベント カバー VENT COVER	1		
27	P054 558160	プレート PLATE	1		
28	P804 847830	ガード ネット GUARD NET	1		
29	P054 817400	カバー, ルーフ COVER, roof	1		
30	P804 838630	カバー, ラジエータ マスク COVER, radiator mask	2		

ボンネット アッセンブリ
 FIG.9 BONNET ASSY



ボンネット アッセンブリ
FIG.9 BONNET ASSY

照号 KEY NO.	部品番号 PART NO.	部品名称 PART NAME	所要数 Q'TY	適用号機 SERIAL NO.	記 事 REMARKS
31	P804 838640	カバー, ヒューエル タンク COVER, fuel tank	1		
32	P804 838060	ストッパ STOPPER	1		
33	P054 817430	カバー スペース COVER SPACE	1		
34	P254 816500	キャップ アッセンブリ CAP ASSY	1		
35	P934 515970	カバー COVER	1		
36	P154 828390	カバー ヒューエル COVER, fuel	1		
37	P024 572510	ハンドル HANDLE	6		
38	P024 563170	フット オブ ラバー FOOT OF RUBBER	13		
39	L01X G01970	ハンドル HANDLE	2		タキゲン A-166-1
40	P75X 556620	ボルト BOLT	8		
41	P07X 556640	ナット NUT	8		
42	S9265 24000	ワッシャ スプリング WASHER, spring	8		
43	P804 224970	ベッド BED	1		
44	P054 817660	インスペクション カバー INSPECTION COVER	1		
45	BP-0175	サウンド アレスター SOUND ARRESTER	1 SET		

インスツルメント パネル アッセンブリ
FIG.10 INSTRUMENT PANEL ASSY

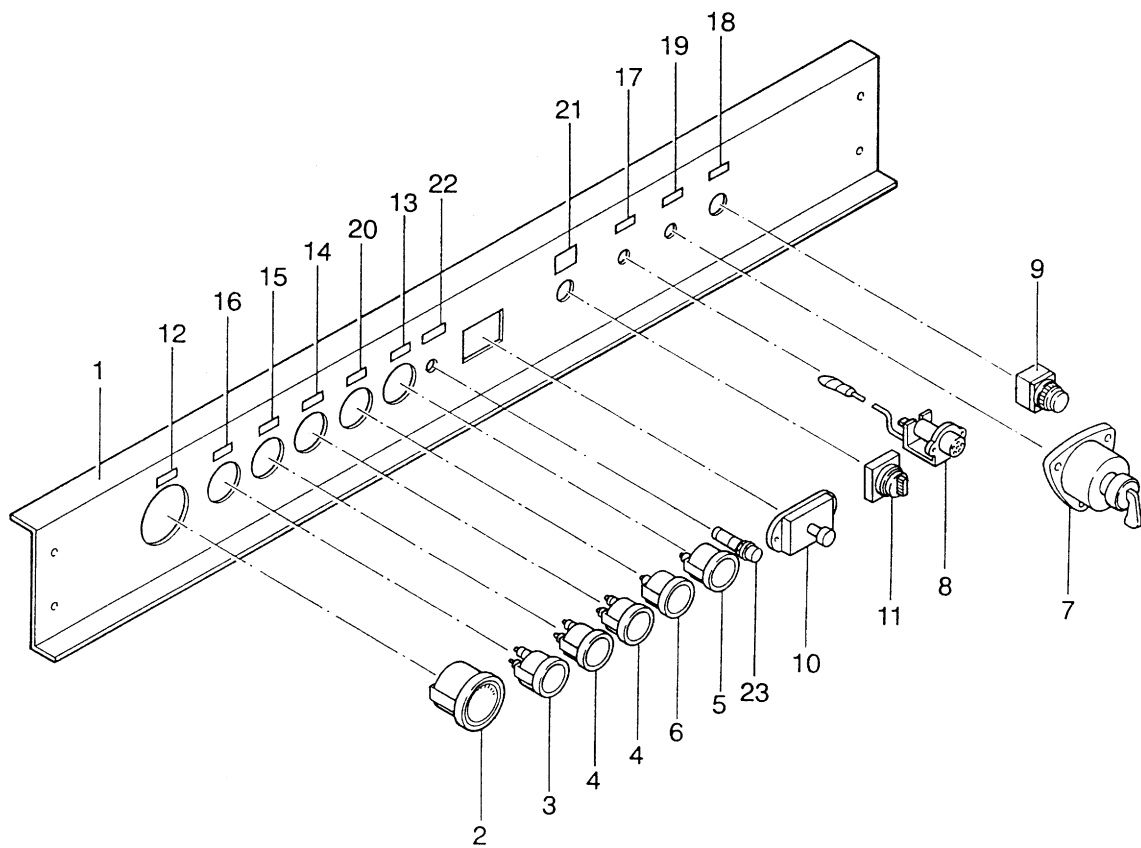
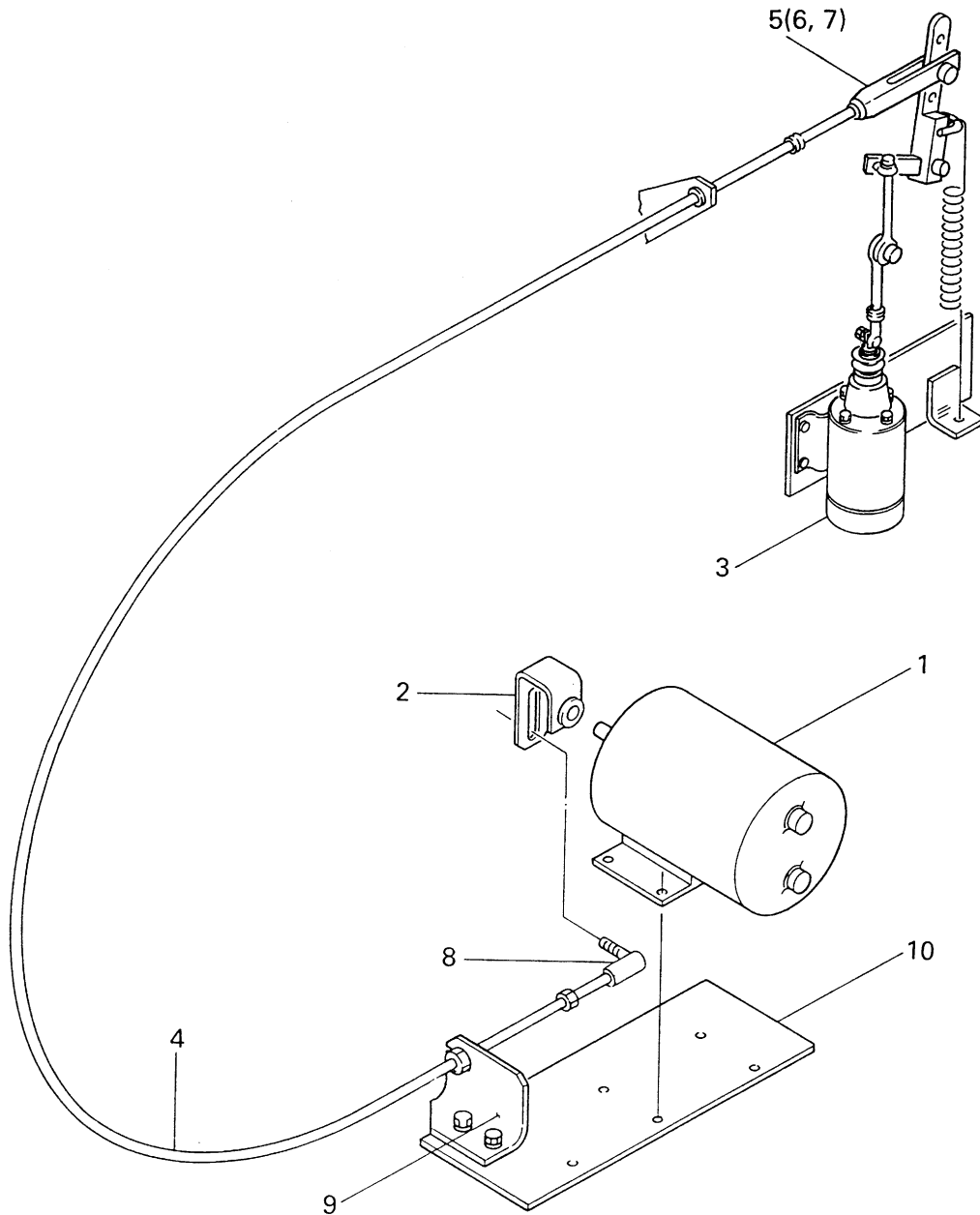


FIG.10 INSTRUMENT PANEL ASSY

照号 KEY NO.	部品番号 PART NO.	部品名称 PART NAME	所要数 Q'TY	適用号機 SERIAL NO.	記 事 REMARKS
	P804 385780	インスツルメント パネル アッセンブリ INSTRUMENT PANEL ASSY	1 SET		
1	P804 385790	インスツルメント パネル INSTRUMENT PANEL	1		
2	P03X 842250	タコ メータ TACHO METER	1		MHI 04504-65201
3	P306 833410	オイル プレッシャー ゲージ OIL PRESSURE GAUGE	1		MHI 04541-85200
4	P306 833420	テンプ ゲージ TEMP GAUGE	2		MHI 04525-15200
5	S1060 40202	アンメータ AMMETER	1		MHI 04550-04001
6	P03X 467820	フュエル ゲージ FUEL GAUGE	1		
7	P836 518790	スタータ スイッチ STARTER SWITCH	1		MHI 05121-10600
8	P836 518800	インジケータ INDICATOR	1		MHI 32561-09300
9	P01X 435320	ストップ スイッチ STOP SWITCH	1		
10	P936 510220	ヒューズ ボックス FUSE BOX	1		MHI 05136-02303
11	P126 562510	セレクトラ スイッチ SELECTOR SWITCH	1		
12	S0173 07050	ネーム プレート NAME PLATE	1		回転計
13	S0173 08050	ネーム プレート NAME PLATE	1		充電電流計
14	S0173 09050	ネーム プレート NAME PLATE	1		水温計
15	S0173 10050	ネーム プレート NAME PLATE	1		油温計
16	S0173 11050	ネーム プレート NAME PLATE	1		油圧計
17	S0173 14050	ネーム プレート NAME PLATE	1		予熱表示
18	S0173 17050	ネーム プレート NAME PLATE	1		緊急停止
19	S0173 59063	ネーム プレート NAME PLATE	1		始動停止
20	S0173 81050	ネーム プレート NAME PLATE	1		燃料計
21	P126 562520	ネーム プレート NAME PLATE	1		スローダウン・高速
22	S0173 15050	ネーム プレート NAME PLATE	1		オイル フィルタ 警告灯
23	P803 844470	パイロット ランプ PILOT LAMP	1		

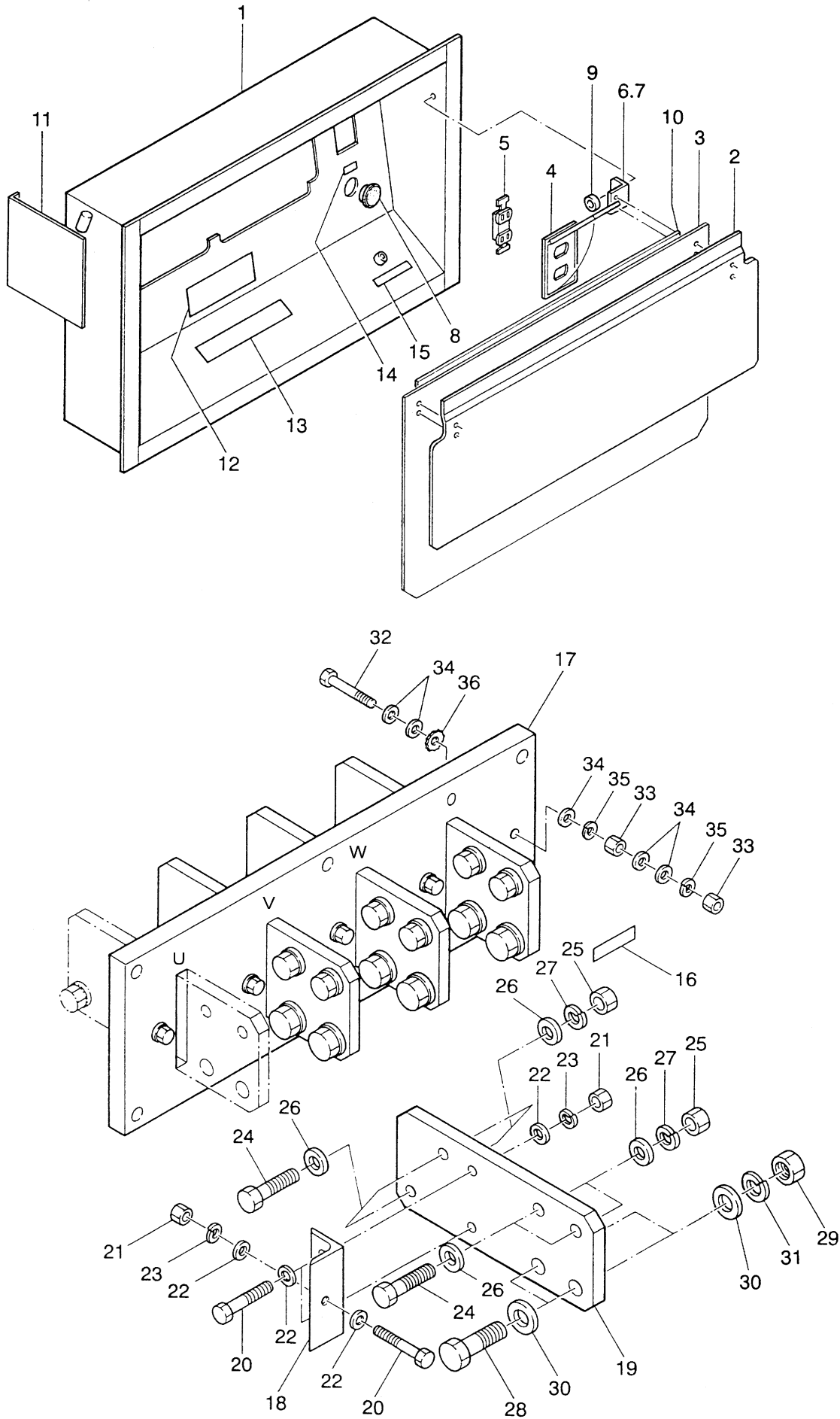
ガバナ モータ セッティング
FIG.11 GOVERNOR MOTOR SETTING



ガバナ モータ セッティング
 FIG.11 GOVERNOR MOTOR SETTING

照号 KEY NO.	部品番号 PART NO.	部品名称 PART NAME	所要数 Q'TY	適用号機 SERIAL NO.	記 事 REMARKS
	P051 372560	ガバナ モータ セッティング GOVERNOR MOTOR SETTING	1 SET		
1	P091 817120	ガバナ モータ GOVERNOR MOTOR	1		MHI 04490-73920
2	P01X 821710	レバー LEVER	1		MHI 47500-38010
3	04400-08400	ソレノイド (アイドルリング) SOLENOID (IDLING)	1		MHI 04400-08400
4	45187-92517	ケーブル CABLE	1		MHI 45187-92517
5	45931-04100	クレビス CLEVIS	1		MHI 45931-04100
6	F2855-06022	ピン, クレビス PIN, clevis	1		MHI F2855-06022
7	F2841-20012	ピン, スプリット PIN, split	1		MHI F2841-20012
8	45288-74100	ジョイント, ボール JOINT, ball	1		MHI 45288-74100
9	P3N1 559230	ステー STAY	1		
10	P091 557670	プレート PLATE	1		

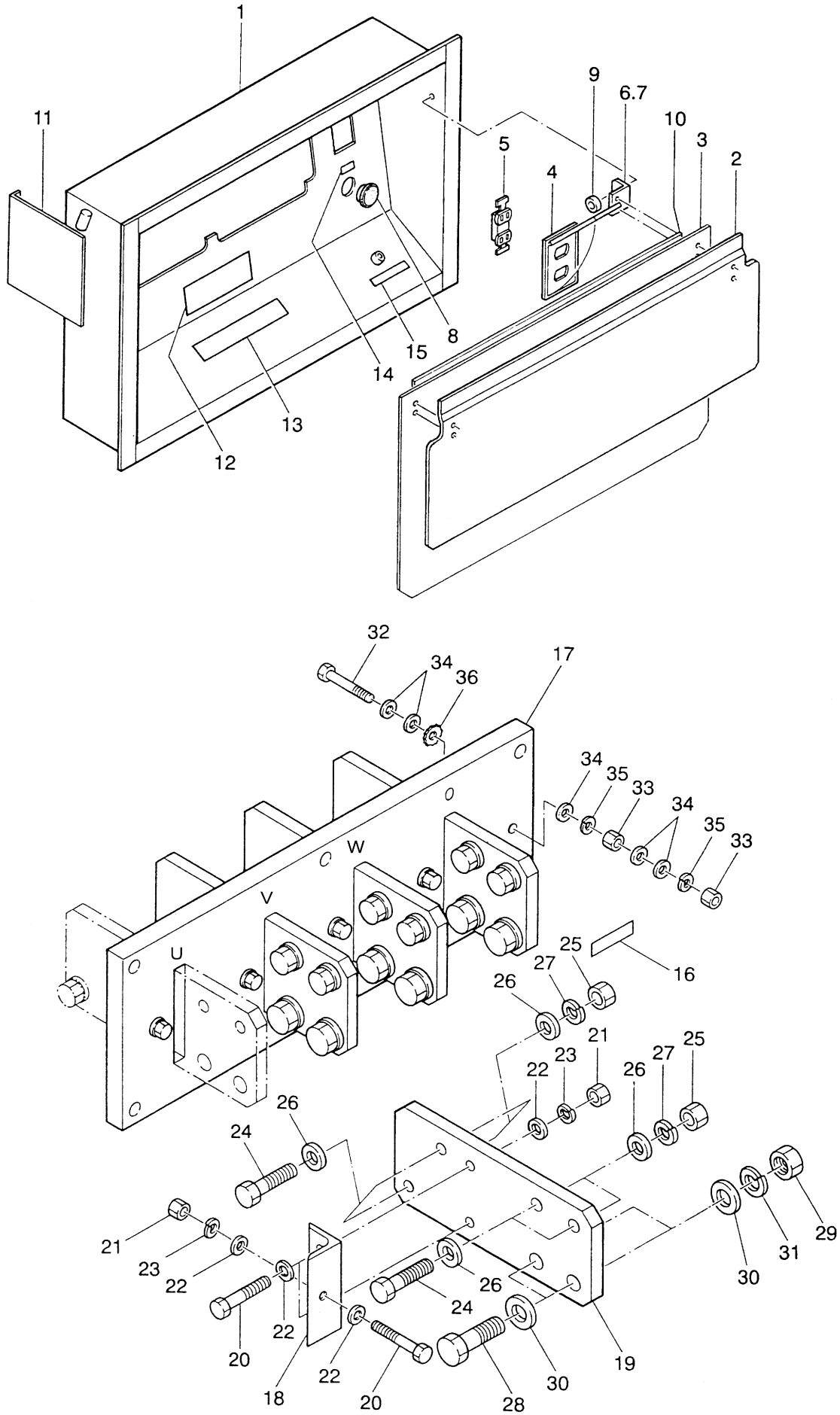
ターミナル ボックス アッセンブリ
 FIG.12 TERMINAL BOX ASSY



ターミナル ボックス アッセンブリ
FIG.12 TERMINAL BOX ASSY

照号 KEY NO.	部品番号 PART NO.	部品名称 PART NAME	所要数 Q'TY	適用号機 SERIAL NO.	記 事 REMARKS
	P806 390840	ターミナル ボックス アッセンブリ TERMINAL BOX ASSY	1 SET		
1	P506 386870	ターミナル ボックス TERMINAL BOX	1		
2	P506 841500	ターミナル カバー TERMINAL COVER	1		
3	P504 570710	ラバー シート RUBBER SEAT	1		
4	P306 565110	コンセント プレート CONSENT PLATE	1		
5	S1058 01015	コンセント CONSENT	1		
6	P126 569870	アングル サポート レフト ANGLE SUPPORT L.H	1		
7	P126 569880	アングル サポート ライト ANGLE SUPPORT R.H	1		
8	P38X 527330	グロメット GROMMET	1		
9	P026 562990	ブッシュ BUSHING	2		
10	P504 570720	プレート PLATE	1		
11	P806 573650	カバー COVER	1		
12	P026 563520	ネーム プレート NAME PLATE	1		接地注意
13	P656 548980	ネーム プレート NAME PLATE	1		出力電圧表示
14	P026 563510	ネーム プレート NAME PLATE	1		コンセント
15	P146 555370	ネーム プレート NAME PLATE	1		発電機外箱接地端子
16	P146 555360	ネーム プレート NAME PLATE	1		機能接地専用端子
17	P506 834610	ターミナル ボード TERMINAL BOARD	1		
18	P196 552150	ターミナル ボード TERMINAL BOARD	8		
19	P196 554010	ターミナル TERMINAL	4		
20	S9060 10050	ボルト BOLT	16		
21	S9160 10000	ナット NUT	16		
22	S9261 01000	ワッシャ WASHER	32		
23	S9265 10000	ワッシャ スプリング WASHER, spring	16		
24	S9085 12040	ボルト BOLT	16		
25	S9163 12000	ナット NUT	16		
26	S9262 01200	ワッシャ WASHER	32		
27	S9265 12000	ワッシャ スプリング WASHER, spring	16		
28	S9085 16050	ボルト BOLT	8		
29	S9163 16000	ナット NUT	8		
30	S9262 01600	ワッシャ WASHER	16		

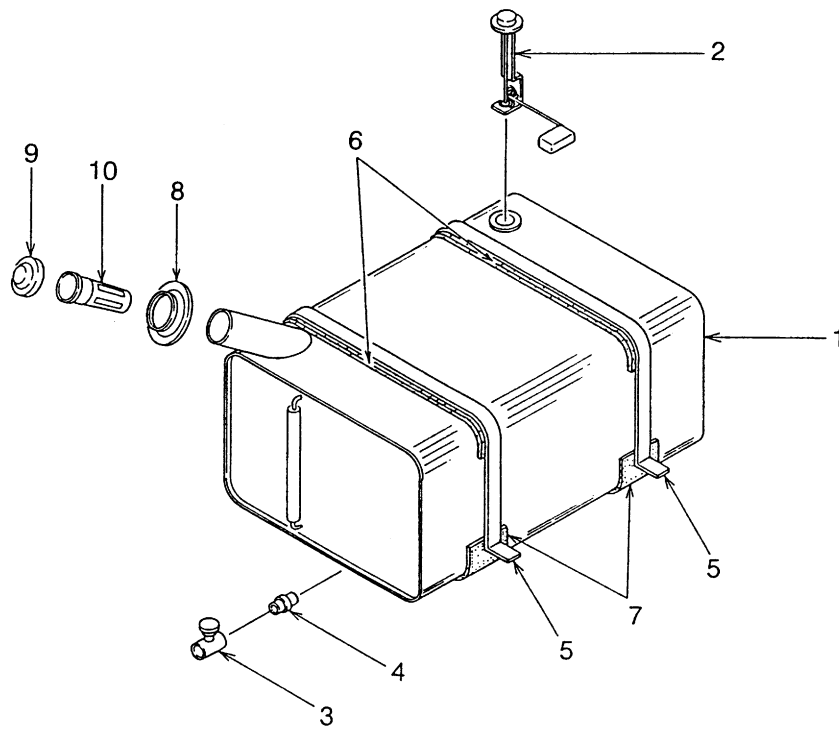
ターミナル ボックス アッセンブリ
 FIG.12 TERMINAL BOX ASSY



ターミナル ボックス アッセンブリ
 FIG.12 TERMINAL BOX ASSY

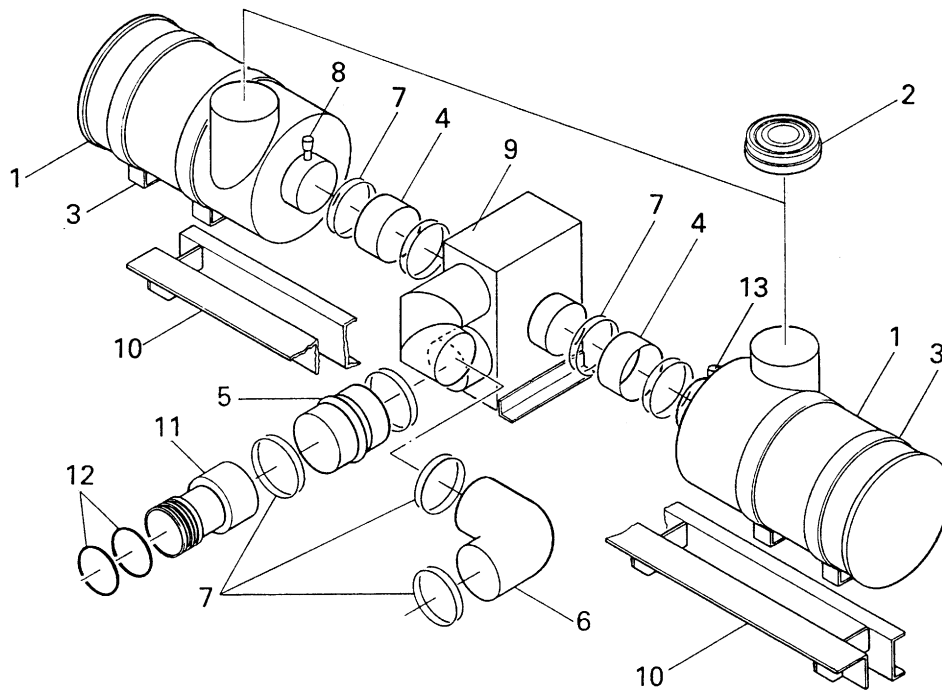
照号 KEY NO.	部品番号 PART NO.	部品名称 PART NAME	所要数 Q'TY	適用号機 SERIAL NO.	記 事 REMARKS
31	S9265 16000	ワッシャ スプリング WASHER, spring	8		
32	S9087 08050	ボルト BOLT	1		
33	S9163 08000	ナット NUT	2		
34	S9262 00800	ワッシャ WASHER	5		
35	S9265 08000	ワッシャ, スプリング WASHER, spring	2		
36	S9270 08000	ワッシャ ロック WASHER, lock	1		

FIG.13 ヒューエル タンク アッセンブリ
FUEL TANK ASSY



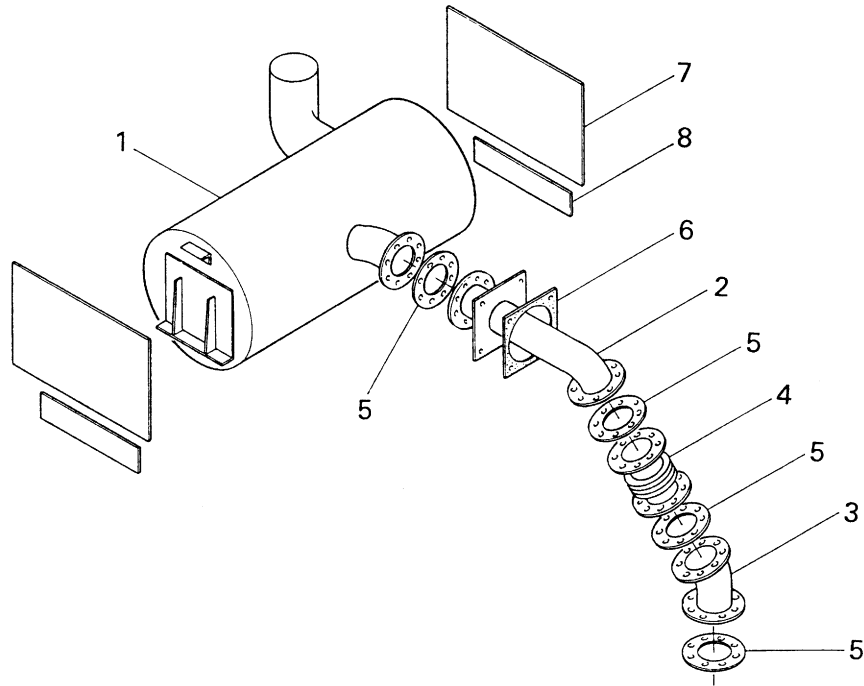
照号 KEY NO.	部品番号 PART NO.	部品名称 PART NAME	所要数 Q'TY	適用号機 SERIAL NO.	記 事 REMARKS
	P801 838050	ヒューエル タンク アッセンブリ FUEL TANK ASSY	1 SET		
1	P801 386130	ヒューエル タンク FUEL TANK	1		
2	P24X 846560	タンク ユニット TANK UNIT	1		
3	P03X 490970	コック COCK	1		
4	S7726 03000	ニップル NIPPLE	1		
5	P801 567810	バンド BAND	2		
6	P06X 838050	パッキン PACKING	2		
7	P07X 838050	パッキン PACKING	4		
8	P131 528290	キャップ CAP	1		
9	C601 513610	キャップ CAP	1		
10	P021 573220	ストレーナ STRAINER	1		

エア クリーナ キット
 FIG.14 AIR CLEANER KIT



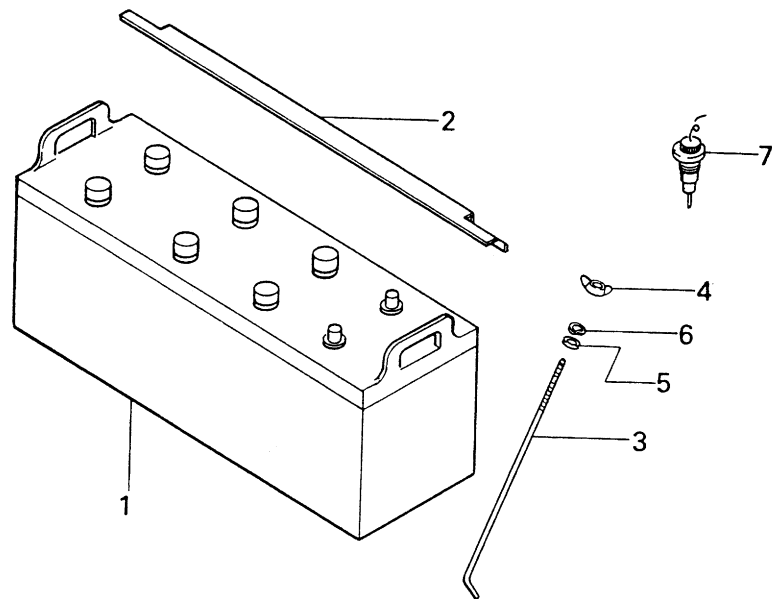
照号 KEY NO.	部品番号 PART NO.	部品名称 PART NAME	所要数 Q'TY	適用号機 SERIAL NO.	記 事 REMARKS
	P051 371280	エア クリーナ キット AIR CLEANER KIT	1 SET		
1	P03X 819590	エア クリーナ AIR CLEANER	2		MHI 47220-38401
2	P04X 819600	キャップ CAP	2		MHI 47220-32200
3	P03X 819610	バンド BAND	4		MHI 47220-38300
4	P02X 558770	ホース HOSE	2		MHI 45735-73400
5	P02X 558750	ホース HOSE	1		MHI 47220-30500
6	P02X 558760	ホース HOSE	1		MHI 47220-30400
7	05317-51900	クランプ ホース CLAMP, hose	8		MHI 05317-51900
8	P091 822220	インジケータ INDICATOR	1		MHI 34690-02100
9	P051 817040	ダクト DUCT	1		
10	P051 817050	ブラケット BRACKET	1		
11	P051 559090	パイプ エア PIPE, air	1		MHI 45685-79700
12	32330-09400	O リング O-RING	2		MHI 32330-09400
13	P03X 559290	インジケータ INDICATOR	1		MHI 47220-34400

エキゾースト パイピング
 FIG.15 EXHAUST PIPING



照号 KEY NO.	部品番号 PART NO.	部品名称 PART NAME	所要数 Q'TY	適用号機 SERIAL NO.	記 事 REMARKS
	P051 371260	エキゾースト パイピング EXHAUST PIPING	1 SET		
1	P801 837880	マフラー MUFFLER	1		
2	P051 817020	エキゾースト パイプ EXHAUST PIPE	1		
3	P051 817010	エキゾースト パイプ EXHAUST PIPE	1		
4	P501 825270	フレキシブル パイプ FLEXIBLE PIPE	1		
5	P000 554110	ガスケット GASKET	4		
6	P061 545660	パッキン PACKING	1		
7	P051 817560	ヒート レジスタ HEAT RESISTOR	2		
8	P051 558210	ヒート レジスタ HEAT RESISTOR	2		

FIG.16 バッテリー アッセンブリ
BATTERY ASSY



照号 KEY NO.	部品番号 PART NO.	部品名称 PART NAME	所要数 Q'TY	適用号機 SERIAL NO.	記 事 REMARKS
	P936 421500	バッテリー アッセンブリ BATTERY ASSY	4 SET		
1	P936 421400	バッテリー BATTERY	4		
2	P936 505240	ストッパ STOPPER	4		
3	P116 504590	ボルト BOLT	8		
4	S9182 06000	ナット, ウィング NUT, wing	8		
5	S9260 06000	ワッシャ WASHR	8		
6	S9265 06000	ワッシャ, スプリング WASHER, spring	8		
7	P04X 320180	バッテリー センサ BATTERY SENSOR	1		

パイピング アンド リギング
 FIG.17 PIPING & RIGGING

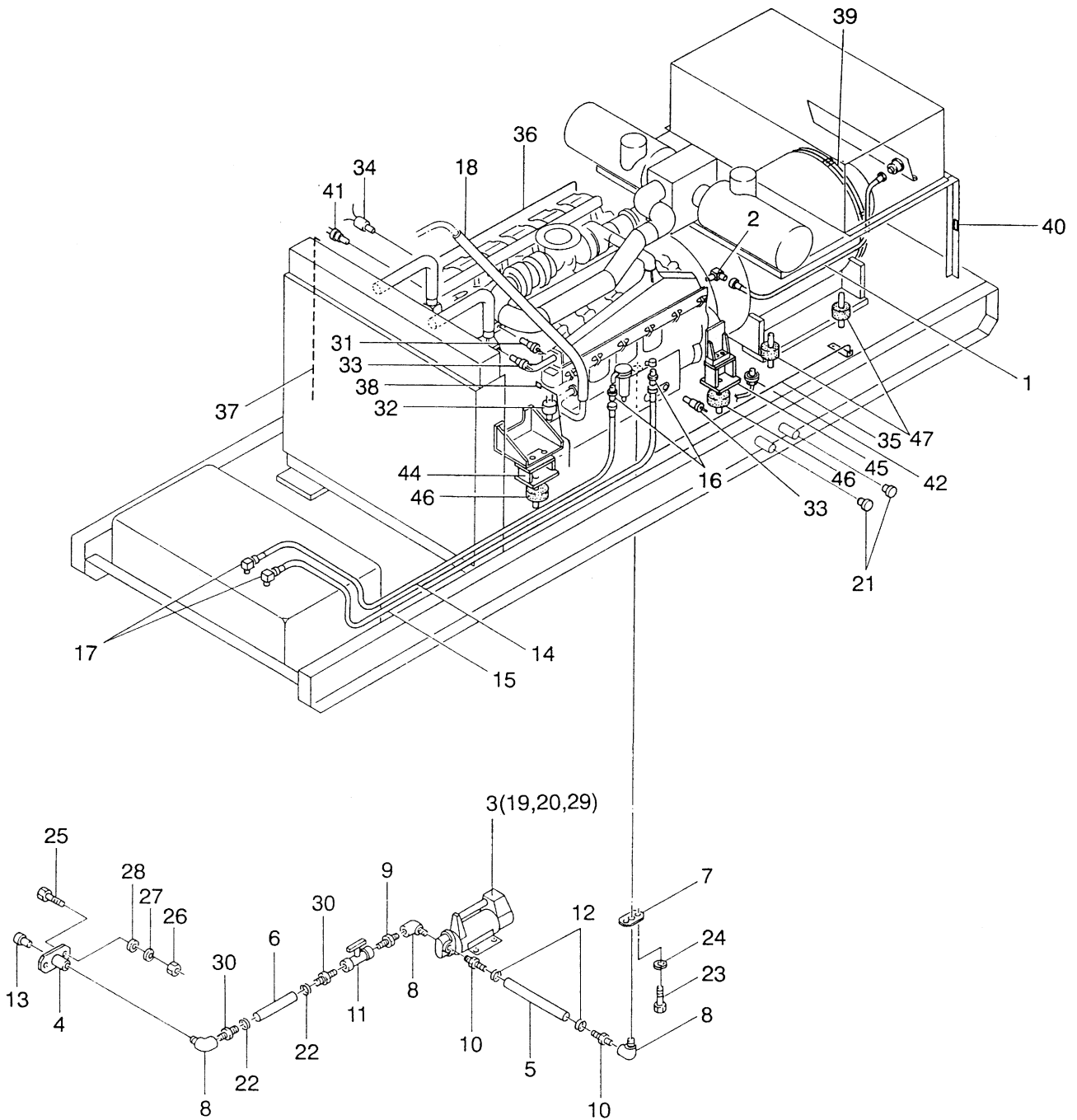
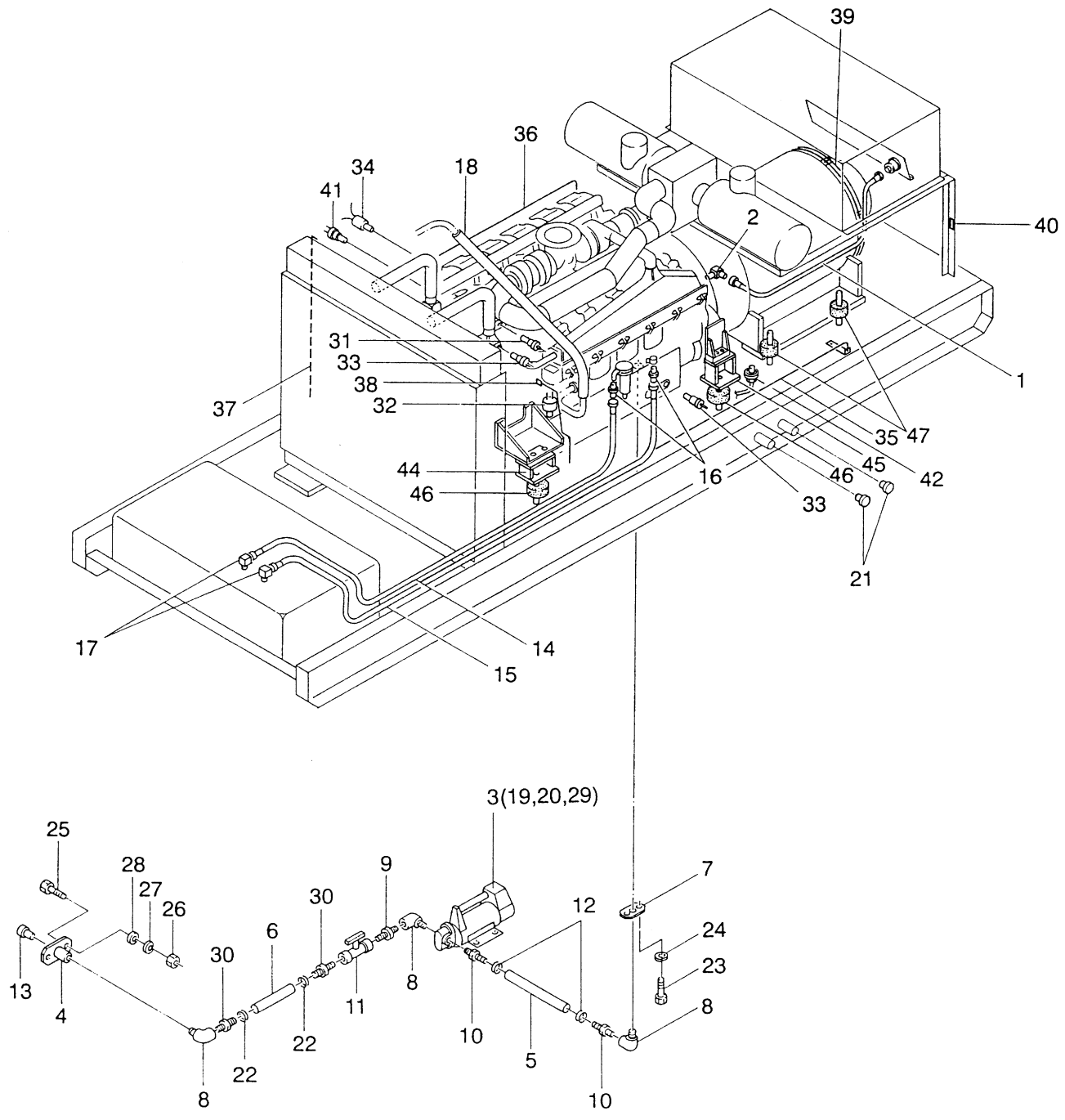


FIG.17 パイピング アンド リギング
PIPING & RIGGING

照号 KEY NO.	部品番号 PART NO.	部品名称 PART NAME	所要数 Q'TY	適用号機 SERIAL NO.	記 事 REMARKS
	P801 386140	パイピング アンド リギング PIPING & RIGGING	1 SET		
1	P303 570530	ハーネス HARNESS	1		MHI 04410-19400
2	P303 570540	コネクタ アッセンブリ CONNECTER ASSY	1		MHI 04410-16600
3	P091 817000	オイル ポンプ OIL PUMP	1		
4	P801 567840	アダプタ ADAPTOR	1		
5	P09X 563020	オイル ホース OIL HOSE	1		ℓ=530
6	P03X 564480	オイル ホース OIL HOSE	1		ℓ=220
7	P091 517290	フランジ FLANGE	1		
8	S7730 08000	エルボ ELBOW	3		M.F.G.P
9	S7726 08000	ニップル NIPPLE	1		
10	P46X 826500	エア ホース ニップル AIR HOSE NIPPLE	2		
11	P08X 490970	コック COCK	1		
12	S7440 03000	バンド ホース BAND HOSE	2		
13	S7571 08000	プラグ PLUG	1		
14	9A13 333500	ヒューエル ホース FUEL HOSE	1		
15	9A13 334500	ヒューエル ホース FUEL HOSE	1		
16	S7540 04000	アダプタ ADAPTOR	2		TF
17	S7542 04000	アダプタ ADAPTOR	2		90TF
18	P09X 568030	スプリング ホース SPRING HOSE	1		
19	S0173 26015	ネーム プレート NAME PLATE	1		ON
20	S0173 25015	ネーム プレート NAME PLATE	1		OFF
21	S7571 04000	プラグ PLUG	2		
22	S7440 04000	バンド, ホース BAND, hose	2		
23	S9063 10030	ボルト BOLT	2		
24	S9265 10000	ワッシャ, スプリング WASHER, spring	2		
25	S9060 08035	ボルト BOLT	2		
26	S9160 08000	ナット NUT	2		
27	S9265 08000	ワッシャ, スプリング WASHER, spring	2		
28	P831 506750	ワッシャ WASHER	2		
29	S9088 08020	ボルト ワッシャ アッセンブリ BOLT WASHER ASSY	4		
30	P47X 826500	エア ホース ニップル AIR HOSE NIPPLE	2		

パイピング アンド リギング
 FIG.17 PIPING & RIGGING



パイピング アンド リギング
FIG.17 PIPING & RIGGING

照号 KEY NO.	部品番号 PART NO.	部品名称 PART NAME	所要数 Q'TY	適用号機 SERIAL NO.	記 事 REMARKS
31	P05X 539020	サーモ スイッチ THERMO SWITCH	1		
32	P306 565190	プレッシャ ゲージ ユニット PRESSURE GAUGE UNIT	1		
33	P306 565170	サーモメータ ユニット THERMOMETER INIT	2		
34	P02X 567770	プレッシャ スイッチ PRESSURE SWITCH	1		
35	P051 448890	ステー STAY	1		
36	P051 448900	ステー STAY	1		
37	P051 450660	ステー STAY	1		
38	P051 525970	ステー STAY	1		
39	P051 558040	ステー STAY	1		
40	P116 517320	ネーム プレート NAME PLATE	1		バッテリー レベル センサ
41	P351 567160	サーモ スイッチ THERMO SWITCH	1		MHI 04442-34800
42	P051 525350	オイル レベル センサ OIL LEVEL SENSOR	1		
43					
44	P051 817150	フット FOOT	2		
45	P051 817160	フット FOOT	2		
46	P051 557550	インシュレータ INSULATOR	4		クラシキ KA-150
47	P051 525320	インシュレータ INSULATOR	4		クラシキ KA-120

FIG.18 ネーム プレート アッセンブリ
NAME PLATE ASSY

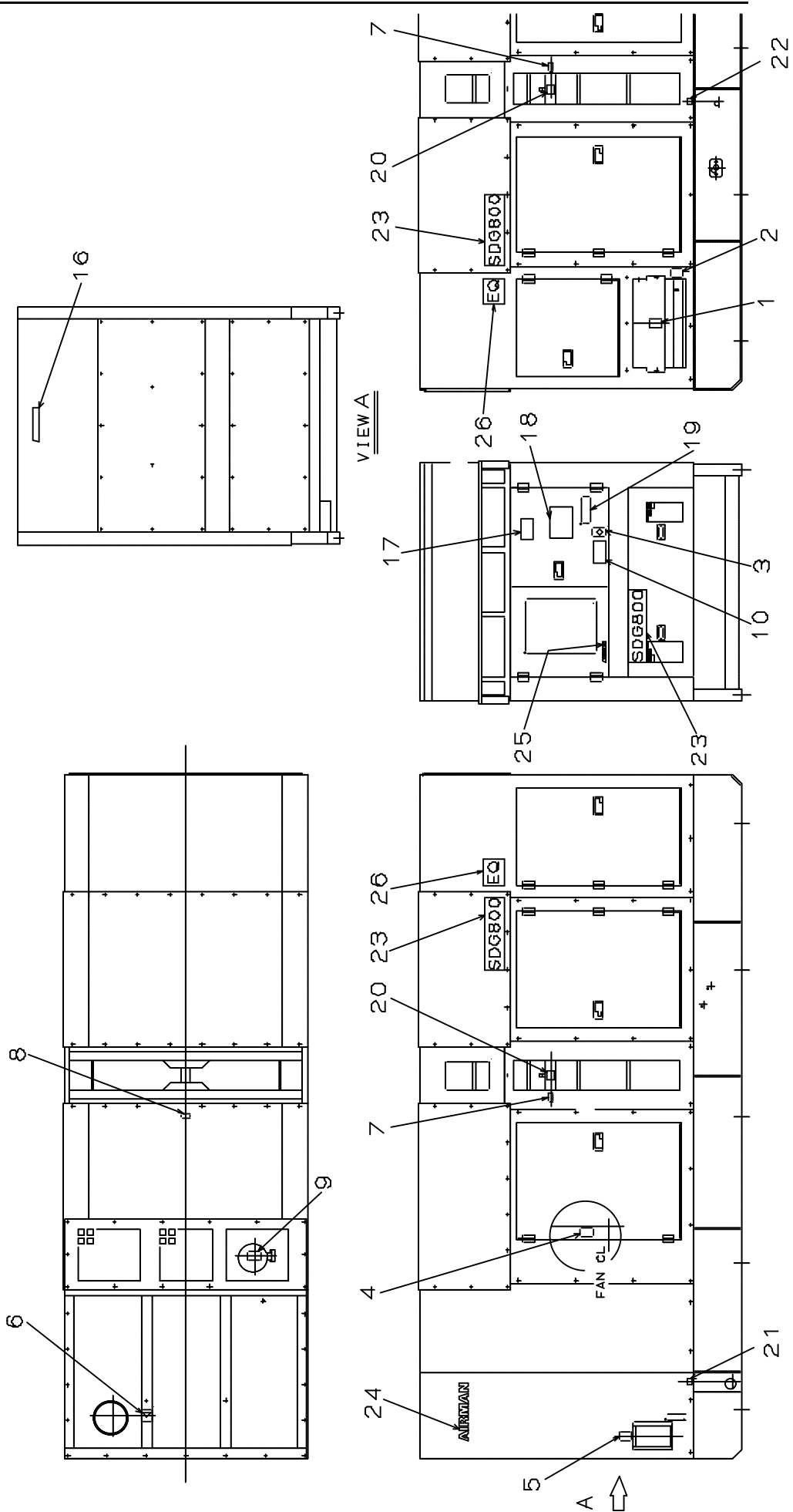
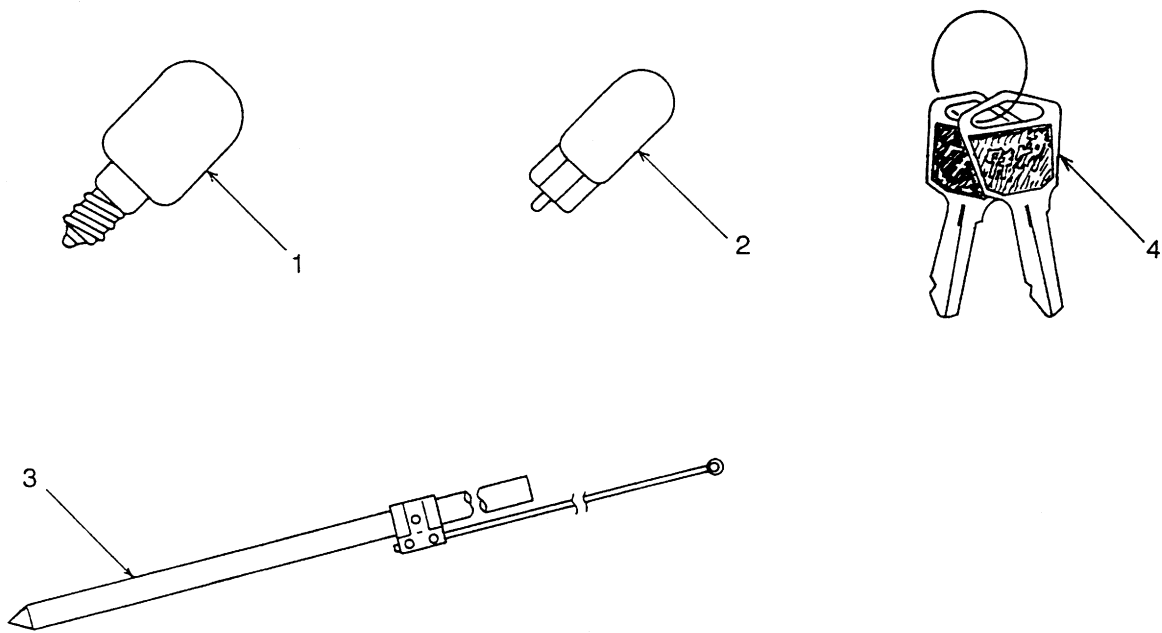


FIG.18 ネ-ム プレート アッセンブリ
NAME PLATE ASSY

照号 KEY NO.	部品番号 PART NO.	部品名称 PART NAME	所要数 Q TY	適用号機 SERIAL NO.	記事 REMARKS
	P806 C05880	ネ-ム プレート アッセンブリ NAME PLATE ASSY	1SET		
1	P026 841510	ネ-ム プレート NAME PLATE	1		感電
2	P026 841520	ネ-ム プレート NAME PLATE	1		接地
3	P026 841530	ネ-ム プレート NAME PLATE	1		排気ガス
4	P026 841540	ネ-ム プレート NAME PLATE	2		巻き込まれ
5	P026 841550	ネ-ム プレート NAME PLATE	1		火気厳禁
6	P026 841560	ネ-ム プレート NAME PLATE	1		マフラ火傷
7	P026 841570	ネ-ム プレート NAME PLATE	2		吊り下げ禁止
8	P026 841580	ネ-ム プレート NAME PLATE	1		吊り下げ箇所
9	P026 841590	ネ-ム プレート NAME PLATE	1		キャップ火傷
10	P026 841600	ネ-ム プレート NAME PLATE	1		共通事項
11					
12					
13					
14					
15	P026 841830	ネ-ム プレート アッセンブリ NAME PLATE ASSY			照号1～10を含む
16	39170 02000	プレート PLATE	1		A IRM AN
17	P14X C04830	ネ-ム プレート NAME PLATE	1		定格
18	P126 841860	ネ-ム プレート NAME PLATE	1		取扱
19	P116 830480	ネ-ム プレート NAME PLATE	1		注意
20	S0173 58070	ネ-ム プレート NAME PLATE	2		ロープ掛け
21	S0173 54050	ネ-ム プレート NAME PLATE	1		燃料ドレン
22	S0173 53050	ネ-ム プレート NAME PLATE	1		オイルドレン
23	39178 38320	プレート PLATE	3		SDG 800大
24	P01X C04820	プレート PLATE	2		A IRM AN大
25	39178 04120	プレート PLATE	1		A IRM AN小
26	39178 23420	プレート PLATE	2		EQ

アタッチメント
FIG.19 ATTACHMENT



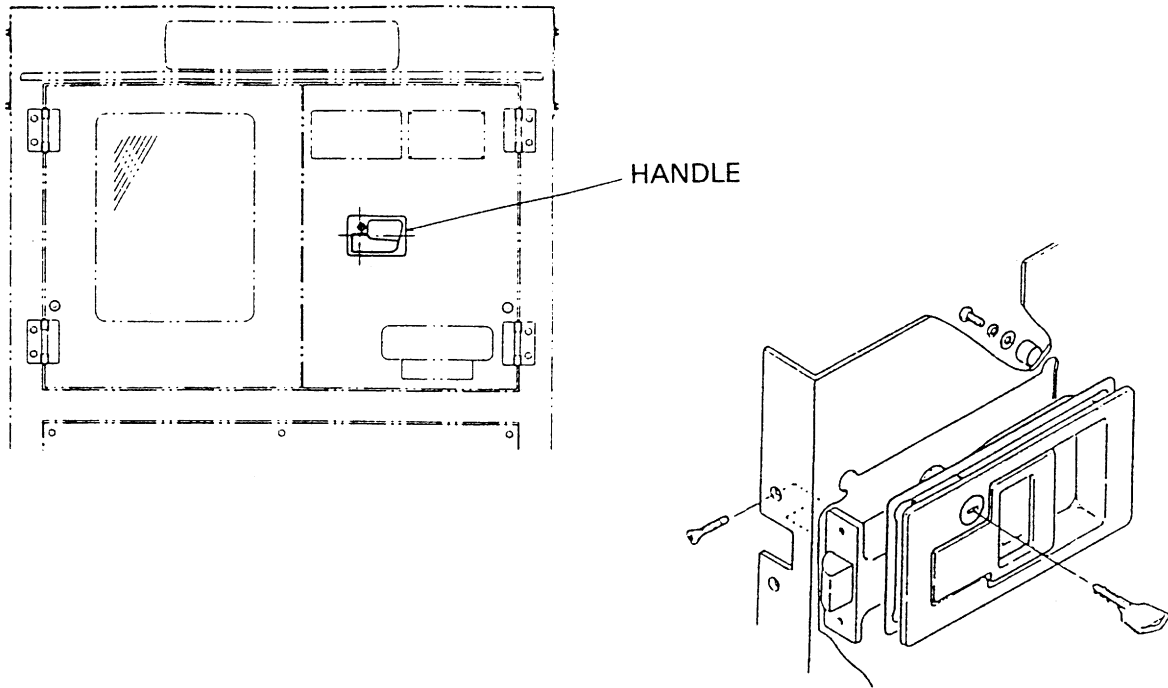
照号 KEY NO.	部品番号 PART NO.	部品名称 PART NAME	所要数 Q'TY	適用号機 SERIAL NO.	記 事 REMARKS
	P806 573660	アタッチメント ATTACHMENT	1 SET		
1	S1055 20030	ランプ LAMP	1		
2	S1054 20018	ランプ LAMP	1		
3	P01X 563620	アース バー EARTH BAR	1		
4	P024 573470	キー KEY	2		

2. オプション部品 OPTION PARTS

ハンドル アンド キャップ
FIG. 21 HANDLE AND CAP

ラッチ ハンドル
LATCH HANDLE (A334 E40110)

所要数
Q'TY
1



ヒューエル タンク キャップ
FUEL TANK CAP (P121 564740)

1

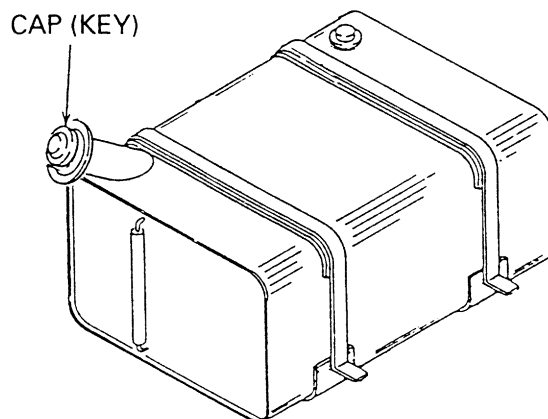
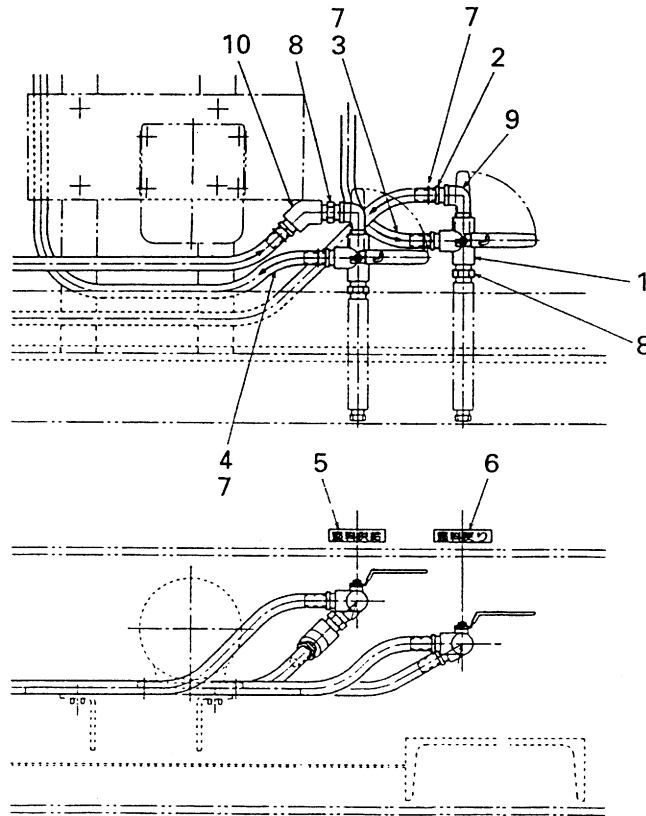


FIG. 22 ヒューエル パイピング
FUEL PIPING



照号 KEY NO.	部品番号 PART NO.	部品名称 PART NAME	所要数 Q'TY	適用号機 SERIAL NO.	記 事 REMARKS
	P801 849130	ヒューエル パイピング FUEL PIPING	1 SET		
1	P03X 525560	ボール バルブ 3ウェイ BALL VALVE 3WAY	2		
2	P39X 826500	エア ホース ニップル AIR HOSE NIPPLE	4		
3	P14X 574010	オイル ホース OIL HOSE	1		L=700
4	P20X 574010	オイル ホース OIL HOSE	1		L=1000
5	P04X 561180	ネーム プレート NAME PLATE	1		
6	P05X 561180	ネーム プレート NAME PLATE	1		
7	S7940 02200	クランプ ホース CLAMP HOSE	4		呼び径
8	S7726 04000	ニップル NIPPLE G.P	3		
9	S7730 04000	エルボ ELBOW M.F.G.P	2		
10	S7580 04000	エルボ ELBOW 45S	1		

2003年 7月 20日 初版

発行 **北越工業株式会社**

新潟県西蒲原郡分水町大武新田113-1

TEL (0256) 97 - 3201

FAX (0256) 94 - 7567

(無断複写・転載を禁ず)

HOKUETSU INDUSTRIES CO., LTD.

12TH FLOOR SHINJUKU SAN-EI BLDG,
22-2 NISHI-SHINJUKU 1-CHOME, SHINJUKU-KU
TOKYO 160-0023 JAPAN
TEL:813(3348)7281
FAX:813(3348)7289
URL:<http://www.airman.co.jp>

0307-00
CAT.NO.GH01
(39546 40000)

AIRMAN

HOKUETSU INDUSTRIES CO., LTD.