

AIRMAN

PARTS CATALOG
ENGINE GENERATOR

SDG400S-3A1



HOKUETSU INDUSTRIES CO., LTD.

適用型式
FOR MODEL

型 式 MODEL	適用号機 SER.NO.
SDG400S-3A1	ENJK000051~

ご使用前に

1. このパーツカタログは、ディーゼルジェネレータセットのサービス部品が集録されています。

2. 部品カタログの構成

・照号 図から部品を索引する番号(照号)を示します。照号末尾にA, B……の符号が付いているものは変更された部品を示しますので、これらの部品をご注文される場合は、適用号機欄を見て貴社の使用号機に該当する照号の部品番号をご指示して下さい。

(例)

FIG.5 コントロール ボックス アッセンブリ
CONTROL BOX ASSY

照号 KEY NO.	部品番号 PART NO.	部 品 名 称 PART NAME	所要数 Q'TY	適用号機 SERIAL NO.	記 事 REMARKS
	P403 233040	コントロール ボックス アッセンブリ CONTROL BOX ASSY	1SET		
1	P403 C03240	コントロール パネル アッセンブリ CONTROL PANEL ASSY	1SET		Refer to FIG.6
2	P03X 870390	ブレーカ BREAKER	1		
3	P133 816600	AVR アッセンブリ AVR ASSY	1SET	~ ENJK000063	
3A 4	P133 299990			ENJK000064 ~	
5	P093 517130	C . T CURRENT TRANSFORMER	3		

・部品番号 各部品の固有番号を示し、数字と英字又は数字のみで構成されています。装置のアッセンブリ番号は最初に照号なしで示してあります。
* 単品では販売されず、組立品で販売される部品を示します。
補用部品として供給いたしません。

・部品名称 各部品の名称を示します。

・個 数 各装置に使用されている、各装置の1組分の個数を示します。

・適用号機 各部品が使用されている「号機」を示します。

・記 事 各部品に関連のある特記事項を示します。下記の事項を除き、部品ご注文の際には併せてご指示下さい。

図2参照

・REFER TO FIG. 2 …… この部品は組部品を示し、部品の詳細については、図2を参照して下さい。

・照号2 ~ 6ヲ含ム

Consist of Key No.2 ~ 6 …… この部品は、その装置において、照号2,3,4,5,6を含む組部品であることを示します。

3. 部品のご注文について

- ・ 部品のご注文の際は、必ず機種^①の型式、号機、部品番号、部品名称、所要数量、記事欄特記事項をご明示のうえ、部品番号の頭に”LQ”を付け加えてご用命下さい。

(例)

<u>SDG400S-3A1</u>	<u>ENJK000063</u>	<u>LQP232 523810</u>	<u>ダイオード</u>	<u>1 個</u>	<u>MA</u>
型 式	号 機	部品番号	部品名称	所要数量	記事欄

- ・ 部品のご注文又は部品に関するお問い合わせは、巻頭に記載してあります最寄りのエアマン部品センターへお願いします。

NOTICE

1. This parts catalog covers the service parts of AIRMAN SDG Series Generator Set.

2. Explanation of the column

·Key No. A Key No. indicates a part of a parts assembly illustrated in each figure. Suffixal letter A,B,C or so on shows the modified part.

·Part No. A Part No. consists of ten letters array of alphabets and digits that identifies each parts.
A part marked with or * is available not for single part but for a parts assembly.

·Part Name A part Name indicates the kind of a part.

·Q'ty A Quantity shows the numbers of parts employed in one unit.

·Serial No. A Serial No. shows the applicable machine in which the part is employed.

·Remarks Special note may be described if necessary.

For example

·REFER TO FIG.2

This part is the component of assembling parts, and please refer to FIG.2

·CONSIST OF KEY No.2 ~ 6

This part consists of the component parts of Key No.2,3,4,5 and 6.

3. How to order the parts.

·Please clarify the following information when you order the parts.

Model, Serial No. Part No., Part Name, Quantity required and other information listed on the remarks column.

·Please contact the nearest AIRMAN DELER.

目 次
INDEX

図番号 FIG.NO.	名 称	NAME	頁 PAGE
1. 標 準			
1	ディーゼル ジェネレータ セット	DIESEL GENERATOR SET	2
2	ラジエータ パイピング	RADIATOR PIPING	5
3	オルタネータ アッセンブリ	ALTERNATOR ASSY	8
4	レクティファイヤ アッセンブリ	RECTIFIER ASSY	11
5	コントロール ボックス アッセンブリ	CONTROL BOX ASSY	12
6	コントロール パネル アッセンブリ	CONTROL PANEL ASSY	15
7	ターミナル ボード アッセンブリ	TERMINAL BOARD ASSY	18
8	ボンネット アッセンブリ	BONNET ASSY	20
9	ターミナル ボックス アッセンブリ	TERMINAL BOX ASSY	23
10	ターミナル ボード アッセンブリ	TERMINAL BOARD ASSY	25
11	フューエル タンク アッセンブリ	FUEL TANK ASSY	26
12	エキゾースト パイピング	EXHAUST PIPING	28
13	バッテリー アッセンブリ	BATTERY ASSY	30
14	パイピング	PIPING	31
15	リザーブ タンク セットアップ	RESERVE TANK SETTING	34
16	リギング	RIGGING	35
17	ネーム プレート フィッティング	NAME PLATE FITTING	37
18	ドア パッキン アッセンブリ	DOOR PACKING ASSY	39
2. エンジン部品			
19	チェンジ パーツ	CHANGE PARTS	F2

1. 標準部品 STANDARD PARTS

FIG. 1
 ディーゼル シェネレータ セット
 DIESEL GENERATOR SET

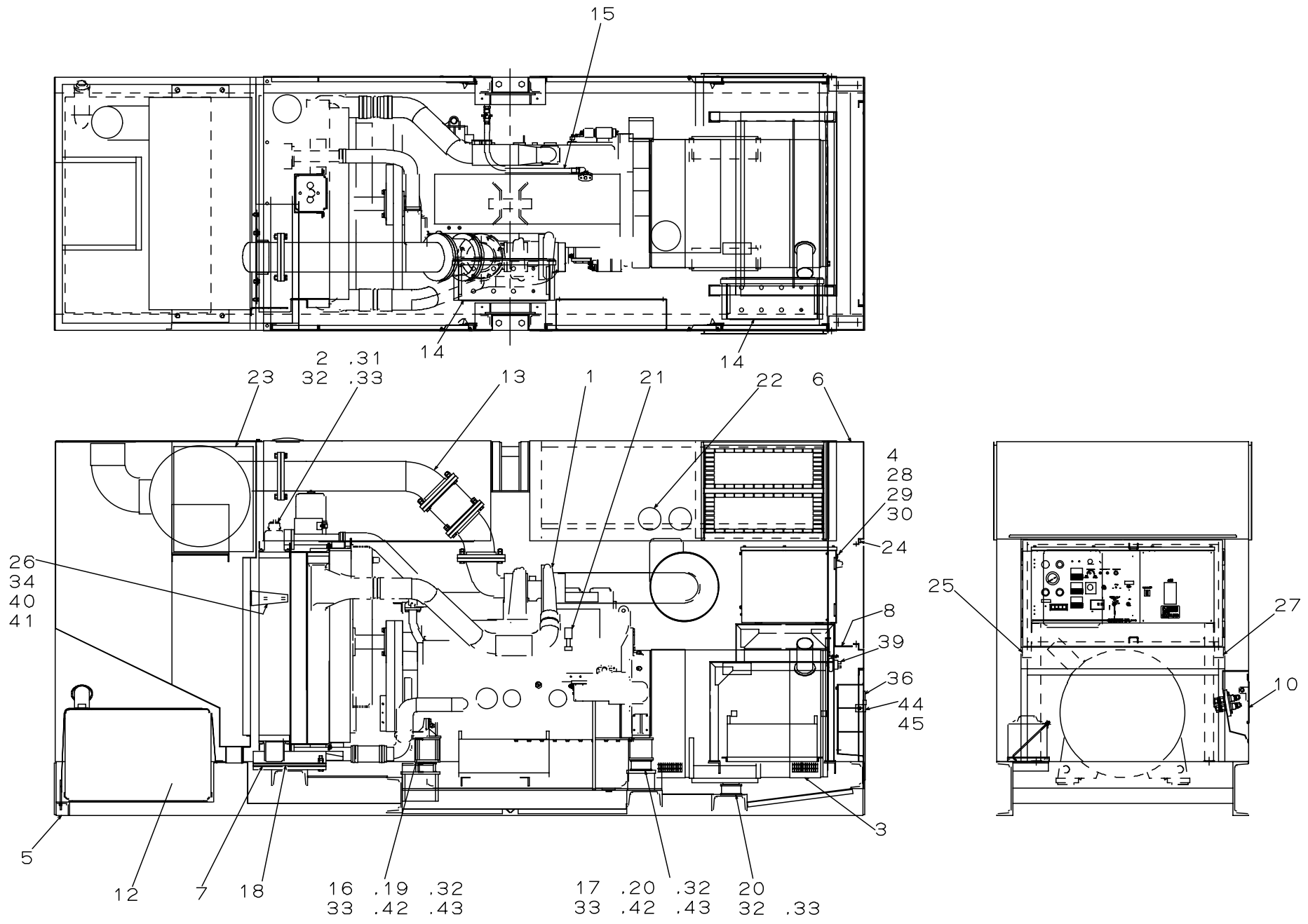


FIG.1 ディーゼル ジェネレータ セット
DIESEL GENERATOR SET

照号 KEY NO.	部品番号 PART NO.	部品名称 PART NAME	所要数 Q'TY	適用号機 SERIAL NO.	記事 REMARKS
	P400 233150	ディーゼル ジェネレータ セット アッセンブリ DIESEL GENERATOR SET ASSY	1SET		
1	P401 233170	ディーゼル エンジン アッセンブリ DIESEL ENGINE ASSY	1SET		三菱重工S6B3-E2PTAA-3
2	P401 233180	ラジエータ パイピング RADIATOR PIPING	1SET		三菱重工46636-18900
3	P402 233280	オルタネータ アッセンブリ ALTERNATOR ASSY	1SET		Refer to FIG.3
4	P403 233040	コントロール ボックス アッセンブリ CONTROL BOX ASSY	1SET		Refer to FIG.5
5	P404 233590	ベッド BED	1		
6	P404 232930	ボンネット アッセンブリ BONNET ASSY	1SET		Refer to FIG.8
7	P23X 594240	シム SHIM	4	ENJK000096 ~	
8	P406 870590	インストゥルメント, パネル INSTRUMENT PANEL	1		
9					
10	P406 C02970	ターミナル ボックス アッセンブリ TERMINAL BOX ASSY	1SET		Refer to FIG.9
11					
12	P401 873480	フューエル タンク アッセンブリ FUEL TANK ASSY	1SET		Refer to FIG.11
13	P401 C02910	エキゾースト パイピング EXHAUST PIPING	1SET		Refer to FIG.12
14	P936 421500	バッテリー アッセンブリ BATTERY ASSY	2SET		Refer to FIG.13
15	P401 C04920	パイピング PIPING	1SET		Refer to FIG.14
16	P414 871790	フット(ファン側) FOOT	2		
17	P354 565020	フット(カップリング側) FOOT	2		
18	P401 588120	ラバー シート RUBBER SHEET	2		
19	P20X 411880	インシュレータ INSULATOR	2		クラシキKA-100 天然ゴム
20	P22X 411880	インシュレータ INSULATOR	4		クラシキKA-120 天然ゴム
21	P401 C03520	リギング RIGGING	1SET		Refer to FIG.16
22	P406 C05500	ネーム プレート フィッティング NAME PLATE FITTING	1SET		Refer to FIG.17
23	P404 C03540	アブソーバ セット ABSORBER SETTING	1		
24	P404 C03550	ドア パッキン DOOR PACKING	1SET		Refer to FIG.18
25	P303 564300	ブラインド カバー BLIND COVER	1	~ ENJK000082	
26	P404 586780	ブラケット BRACKET	2		
27	P303 564310	ブラインド カバー BLIND COVER	1	~ ENJK000082	
28	S9060 08040	ボルト, 4T BOLT, 4	4		
29	S9160 08000	ナット, 4 NUT, 4	4		
30	S9260 08000	ワッシャ WASHER	4		

FIG.1 ディーゼル ジェネレータ セット
DIESEL GENERATOR SET

照号 KEY NO.	部品番号 PART NO.	部品名称 PART NAME	所要数 Q'TY	適用号機 SERIAL NO.	記 事 REMARKS
31	S9060 16070	ボルト, 4T BOLT, 4	4	~ ENJK000095	
31A	S9060 16075	ボルト, 4T BOLT, 4	4	ENJK000096 ~	
32	S9160 16000	ナット, 4 NUT, 4	20	~ ENJK000095	
32	S9160 16000	ナット, 4 NUT, 4	16	ENJK000096 ~	
33	S9265 16000	ワッシャ, スプリング WASHER, spring	12		
34	S9063 12025	ボルト, ワッシャアッセンブリ BOLT, washer ASSY	4		
35	S9016 06012	スクリュー, ワッシャ アッセンブリ SCREW, washer ASSY	2		
36	P04X 563620	アース バー EARTH BAR	1		
37					
38	P400 232890	電気システム ELECTRICAL SYSTEM			
39	P856 553940	リレー RELAY	1		三菱重工 付属品04382-17200
40	P641 518090	ワッシャ WASHER	4		
41	S9265 12000	ワッシャ, スプリング WASHER, spring	4		
42	S9088 16050	ボルト, ワッシャアッセンブリ BOLT, washer ASSY	8		
43	S9160 16000	ナット, 4 NUT, 4	8		
44	S9092 08020	ボルト, ワッシャアッセンブリ BOLT, washer ASSY	1		
45	P014 581320	ホルダ HOLDER	1		

FIG2
 521-9 12121
 RADIATOR PIPING

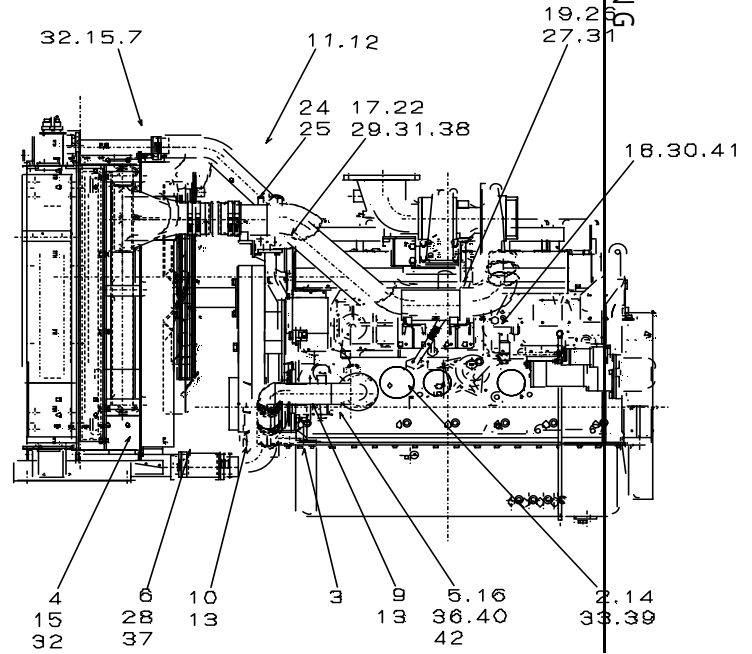
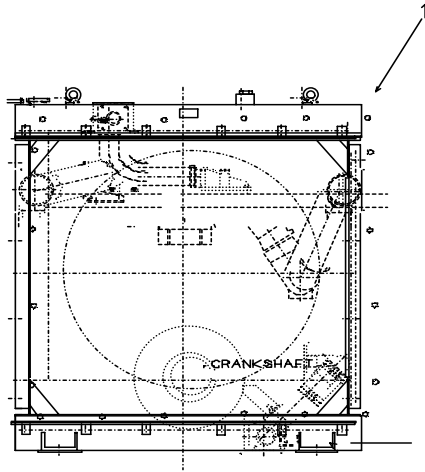
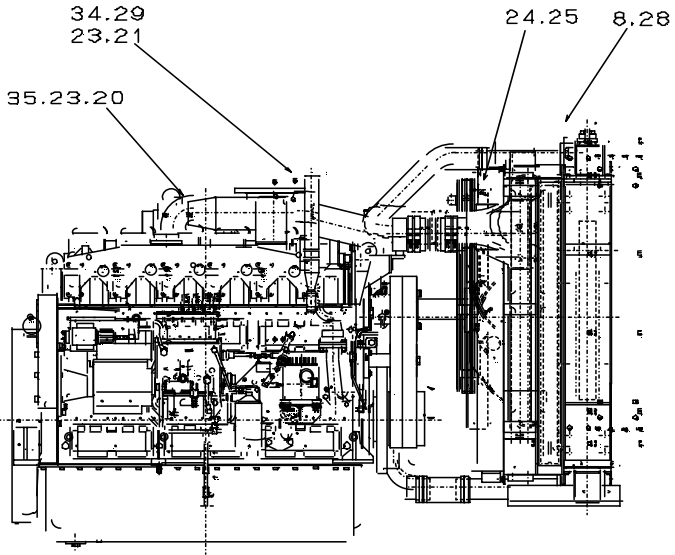
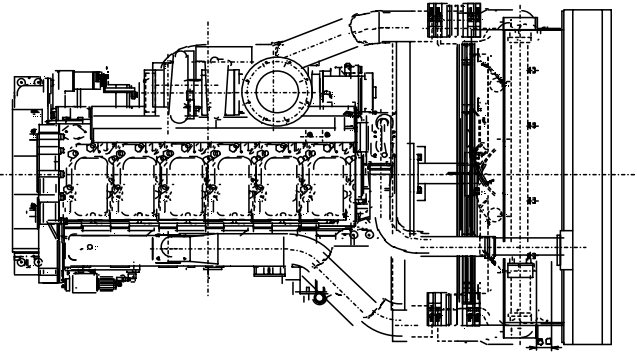


FIG.2 ラジエータ パイピング
RADIATOR PIPING

照号 KEY NO.	部品番号 PART NO.	部品名称 PART NAME	所要数 Q'TY	適用号機 SERIAL NO.	記 事 REMARKS
	P401 233180	ラジエータ パイピング RADIATOR PIPING	1SET		
1	46636-18900	ラジエータ アッセンブリ RADIATOR ASSY	1		
2	45646-68100	パイプ,ウォータ W/P - RAD, A PIPE, WATER	1		
3	45646-68200	パイプ,ウォータ W/P - RAD, B PIPE, WATER	1		
4	45646-68300	パイプ,ウォータ PIPE, WATER	1		
5	45646-68400	ステー,パイプ STAY, PIPE	1		
6	45646-68500	ステー,パイプ STAY, PIPE	1		
7	45646-68600	パイプ,ウォータ PIPE, WATER	1		
8	45646-68700	ステー,パイプ STAY, PIPE	1		
9	45960-16515	ホース HOSE	1		
10	45960-16520	ホース HOSE	1		
11	45960-37210	ホース,ラバー HOSE, rubber	1		
12	05317-50801	クランプ CLAMP	4		
13	05317-51001	クランプ CLAMP	8		
14	04826-28065	パッキン PACKING	1		
15	04829-70650	パッキン PACKING	2		
16	45717-62601	U ボルト U BOLT	1		
17	34A30-08800	ブラケット,ダクト BRACKET, DUCT	1		
18	34A30-09300	ステー,エアダクト T/C - A/C STAY, AIR DUCT	1		
19	34A30-19100	ダクト,エア T/C - A/C DUCT, AIR	1		
20	34A30-19400	ダクト,エア A/C - I/M DUCT, AIR	1		
21	34A30-19700	バケット,エアダクト BUCKET, AIR DUCT	1		
22	34A30-19800	ステー,エアダクト STAY, AIR DUCT	1		
23	36230-00801	パッキン PACKING	2		
24	37531-05401	ホース,ラバー HOSE, rubber	2		
25	05317-51401	クランプ CLAMP	8		
26	32630-06200	コネクター CONNECTOR	1		
27	35A30-00100	"O"リング "O" RING	4		
28	F1805-10020	ボルト BOLT	8		
29	F1805-10025	ボルト BOLT	7		
30	F1805-10050	ボルト BOLT	8		
31	F1805-12025	ボルト BOLT	8		

ラジエータ パイピング
 FIG.2 RADIATOR PIPING

照号 KEY NO.	部品番号 PART NO.	部品名称 PART NAME	所要数 Q'TY	適用号機 SERIAL NO.	記事 REMARKS
32	F1805-12040	ボルト BOLT	8		
33	F1805-14050	ボルト BOLT	4		
34	F2005-10030	ボルト BOLT	4		
35	F2015-10030	ボルト BOLT	4		
36	F2300-08000	ナット NUT	2		
37	F2300-10000	ナット NUT	2		
38	F2300-10000	ナット NUT	3		
39	F2300-14000	ナット NUT	4		
40	F2500-08000	ワッシャ WASHER	2		
41	F2500-10000	ワッシャ WASHER	8		
42	F2515-08000	ワッシャ, スプリング WASHER, spring	2		

FIG 3
ALTERNATOR ASSY
オルタネータ アッセンブリ

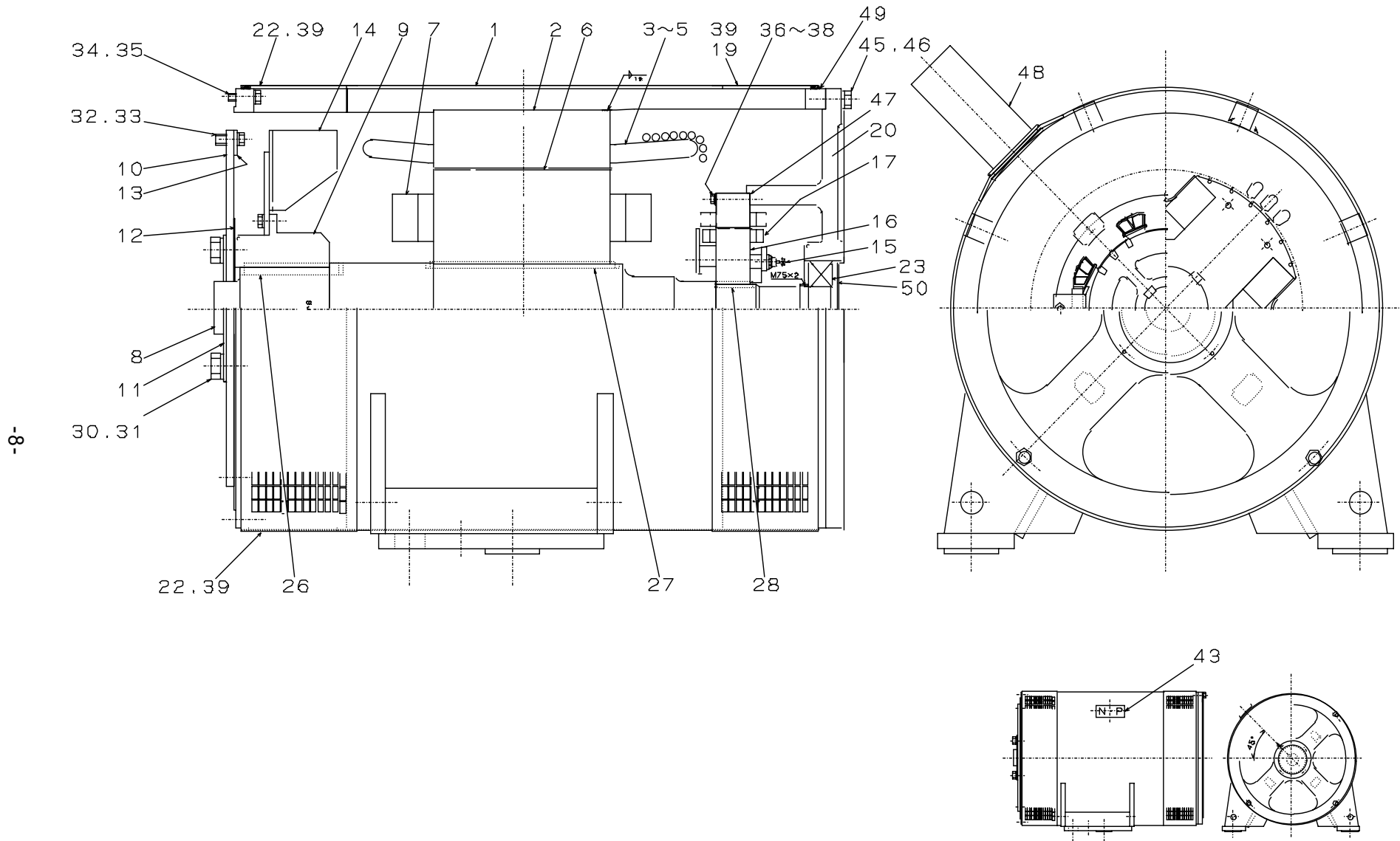


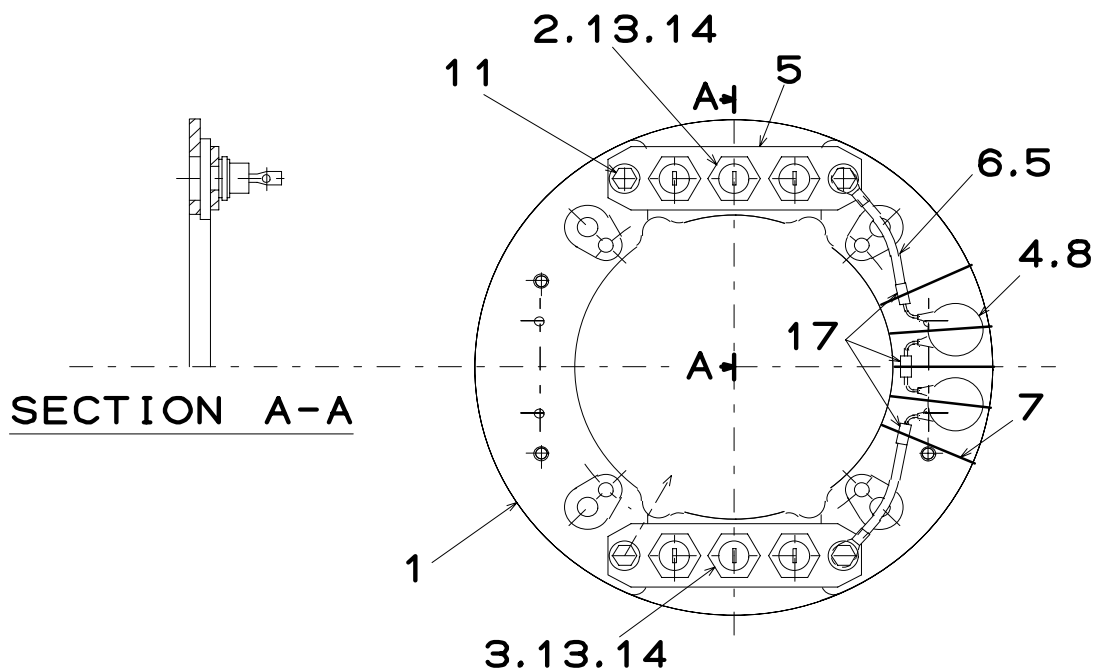
FIG.3 オルタネータ アッセンブリ
ALTERNATOR ASSY

照号 KEY NO.	部品番号 PART NO.	部品名称 PART NAME	所要数 Q'TY	適用号機 SERIAL NO.	記事 REMARKS
	P402 233280	オルタネータ アッセンブリ ALTERNATOR ASSY	1SET		
1	P402 233350	フレーム FRAME	1		
2	P092 459150	ステータ コア アッセンブリ STATOR CORE ASSY	1		
3	P092 459190	アーマチュア コイル ARMATURE COIL	1		
4	P 354930	コネクション,アーマチュアコイル CONNECTION ARMATURE COIL	1		
5	P402 587860	リード ワイヤ アッセンブリ LEAD WIRE ASSY	1		
6	P092 459270	ロータ コア アッセンブリ ROTOR CORE ASSY	1		
7	P092 341080	フィールド コイル FIELD COIL	1		
8	P402 383310	シャフト SHAFT	1		
9	P302 851420	カップリング ハブ COUPLING HUB	1		
10	P302 851460	カップリング プレート COUPLING PLATE	7		
11	P302 576210	プレス リング PRESS RING	1		
12	P302 576230	カラー PRESS RING	1		
13	P092 522110	プレート PLATE	6		
14	P302 380850	ファン FAN	1		
15	P092 464720	レクティファイア アッセンブリ RECTIFIER ASSY	1		Refer to FIG.4
16	P302 829380	Ex.ロータ コア アッセンブリ EX.ROTOR CORE ASSY	1		
17	P092 465610	Ex.アーマチュア コイル EX.ARMATURE COIL	1		
18					
19	P302 849860	ガード ネット GUARD NET	2		
20	P092 340800	エンド ブラケット END BRACKET	1		
21					
22	P302 849870	ガード ネット GUARD NET	2		
23	S6204 63142	ボ'ール,へ'アリング' BOLL BEARING	1		
24					
25					
26	S9352 32155	キー KEY	1		
27	S9350 18305	キー KEY	1		
28	S0269 15060	キー KEY	1		
29					
30	S9061 24050	ボルト,10・9 BOLT,10・9	8		
31	S9265 24000	ワッシャ,スプ'リング' WASHER,spring	8		

FIG.3 オルタネータ アッセンブリ
ALTERNATOR ASSY

照号 KEY NO.	部品番号 PART NO.	部品名称 PART NAME	所要数 Q'TY	適用号機 SERIAL NO.	記事 REMARKS
32	S9064 16040	ボルト, 10・9 BOLT, 10・9	12		
33	S9265 16000	ワッシャ, スフ' リング' WASHER, spring	12		
34	S9264 12045	ボルト, 10・9 BOLT, 10・9	16		
35	S9265 12000	ワッシャ, スフ' リング' WASHER, spring	16		
36	S9060 08070	ボルト, 4T BOLT, 4T	4		
37	S9261 00800	ワッシャ, フィニッシュ WASHER, finished	4		
38	S9265 08000	ワッシャ, スフ' リング' WASHER, spring	4		
39	S9088 06016	ボルト, ワッシャアッセンブリ BOLT, washer, ASSY	10		
40					
41					
42					
43	P12X 57485	ネーム プレート NAME PLATE	1		定格
44					
45	S9060 16050	ボルト, 4T BOLT, 4T	4		
46	S9265 16000	ワッシャ, スフ' リング' WASHER, spring	4		
47	P302 82257	Ex, ステータ アッセンブリ EX.STATOR ASSY	1		
48	P302 56339	グロメット GROMMET	1		
49	P49X 23328	メルトーム モールド MELTOM MOLD	2		
50	P092 55246	ベアリングカバー BEARING COVER	1		
(99)	P99X 23328	ロータ アッセンブリ ROTOR ASSY	1		Consist of Key No.6 ~ 17, 26 ~ 28, 30 ~ 33

レクティファイヤ アッセンブリ
 FIG.4 RECTIFIER ASSY



照号 KEY NO.	部品番号 PART NO.	部品名称 PART NAME	所要数 Q'TY	適用号機 SERIAL NO.	記事 REMARKS
	P092 464720	レクティファイヤ アッセンブリ RECTIFIER ASSY	1SET		
1	P302 465270	プレート PLATE	1		
2	P302 581590	ダイオード DIODE	3		
3	P302 581580	ダイオード DIODE	3		
4	P022 581210	ZNR ZNR	2		
5	P302 532660	フィン FIN	2		
6	P06X 464720	リードワイヤ LEAD WIRE	2		
7	P07X 464720	ガラス バインド テープ GLASS, bind tape			
8	P022 58122	シリコン SILICON			
9					
10					
11	S9088 05012	ボルト, ワッシャ アッセンブリ BOLT, washer ASSY	4		
12					
13	S9164 06000	ナット, ロック, BSBM NUT, LOCK, BSBM	6		
14	S9270 06000	ワッシャ, ロック WASHER, lock	6		
15					
16					
17	S8603 00200	スリーブ SLEEVE	3		

FIG. 5
 コントロールボックスアセンブリ
 CONTROL BOX ASSY

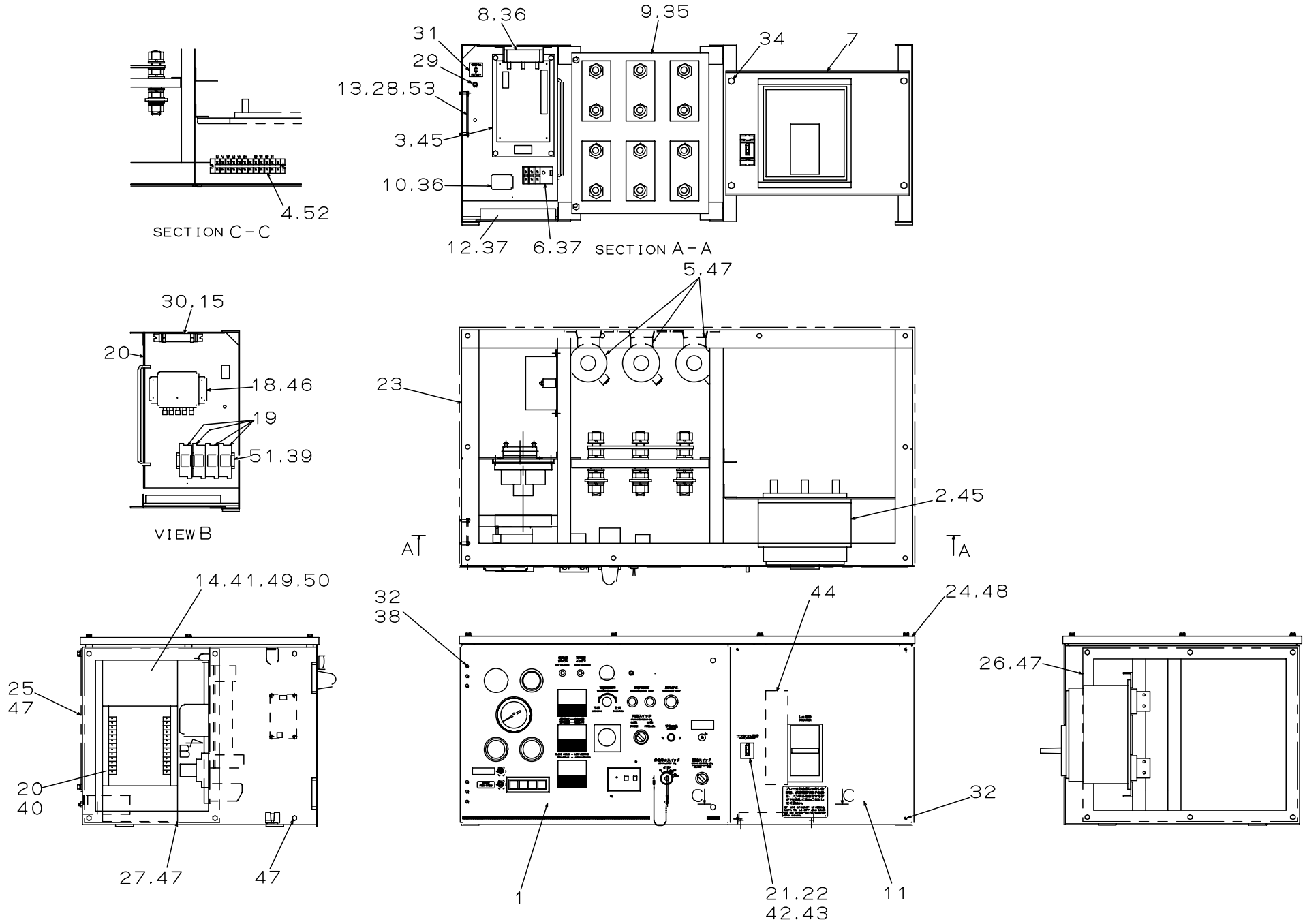


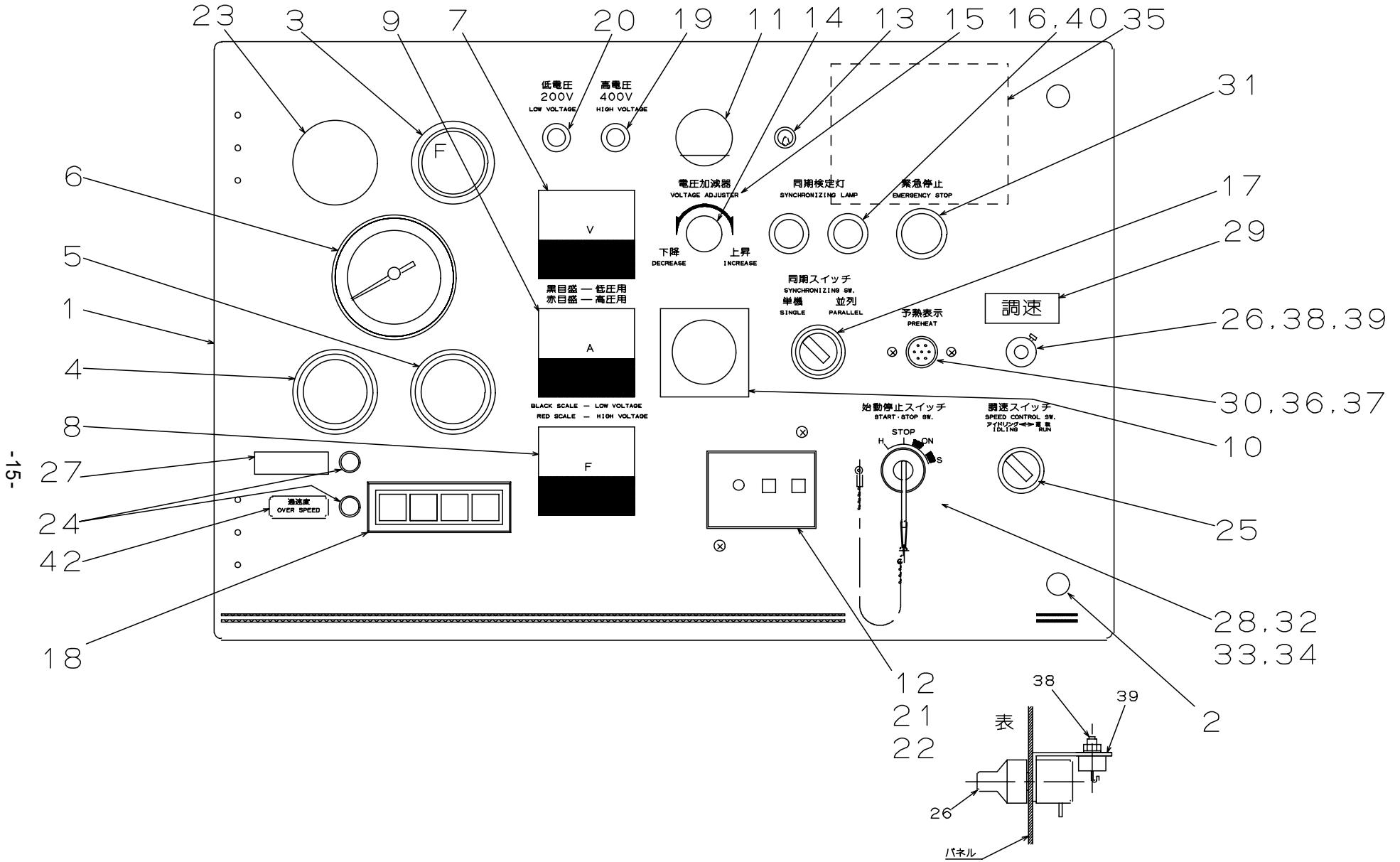
FIG.5 コントロール ボックス アッセンブリ
CONTROL BOX ASSY

照号 KEY NO.	部品番号 PART NO.	部品名称 PART NAME	所要数 Q'TY	適用号機 SERIAL NO.	記 事 REMARKS
	P403 233040	コントロール ボックス アッセンブリ CONTROL BOX ASSY	1SET		
1	P403 C03240	コントロール パネル アッセンブリ CONTROL PANEL ASSY	1		Refer to FIG.6
2	P03X 870390	ブレーカ BREAKER	1		
3	P033 836540	AVR アッセンブリ AVR ASSY	1		
4	P12X 509530	ターミナル ボード TERMINAL BOARD	1	ENJK000093 ~	
5	P093 517130	C . T CURRENT TRANSFORMER	3		
6	P033 849070	サーマル リレー THERMAL RELAY	1		三菱 TH-N20 3.6A
7	P303 587130	マウンティング, プレート MOUNTING PLATE	1		
8	P143 549640	レジスタ REGISTER	1		
9	P403 870520	ターミナル ボード アッセン TERMINAL BOARD ASSY	1		Refer to FIG.7
10	P253 526510	リレー RELAY	1		
11	P303 587100	コントロール パネル (R) CONTROL PANEL (R)	1		
12	P12X 509530	ターミナル ボード TERMINAL BOARD	1		
13	P10X 884330	オーバースピード リレー ボード OVERSPEED RELAY BOARD	1	ENJK000096 ~	
14	P403 587150	プレート PLATE	1	~ ENJK000082	
14A	P403 590680	プレート PLATE	1	ENJK000083 ~	
15	P01X 567040	レジスタ REGISTER	1		
16					
17					
18	P403 870380	エマージェンシリレー EMERGENCY RELAY	1		三菱Eng付属04382-29010
19	P18X 804790	リレー RELAY	4		
20	P403 870400	ガバナコントローラ GOVERNOR CONTROLLER	1	~ ENJK000082	三菱Eng付属04410-44700
20	P403 870400	ガバナコントローラ GOVERNOR CONTROLLER	1	ENJK000083 ~	三菱Eng付属04410-45500
21	P026 570200	アースリケージブレーカ EARTH LEAKAGE BREAKER	1		
22	P026 570210	ブラケット BRACKET	1		
23	P303 233060	コントロール ボックス アッセンブリ CONTROL BOX ASSY	1		
24	P303 587170	カバー, トップ COVER, top	1		
25	P303 563800	カバー, リア COVER, rear	1		
26	P303 587120	カバー, サイド(R) COVER, side(R)	1		
27	P303 587140	カバー, サイド(L) COVER, side(L)	1		
28	A02X H48580	スペーサ SPACER	4	ENJK000096 ~	
29	P403 587210	トグルスイッチ TOGGLE SWITCH	1		

FIG.5 コントロール ボックス アッセンブリ
CONTROL BOX ASSY

照号 KEY NO.	部品番号 PART NO.	部品名称 PART NAME	所要数 Q'TY	適用号機 SERIAL NO.	記 事 REMARKS
30	S9016 03008	スクリュー,ワッシャアッセンブリ SCREW,WASHER,ASSY	2		
31	P223 586570	ネーム プレート NAME PLATE	1		50Hz-60Hz
32	P32X 233040	トラス小ネジ TRUSS SCREW	10		M5 x 14
33	S9088 06020	ボルト,ワッシャ アッセンブリ BOLT, washer ASSY	6		
34	S9088 08020	ボルト,ワッシャ アッセンブリ BOLT, washer ASSY	4		
35	S9088 08040	ボルト,ワッシャ アッセンブリ BOLT, washer ASSY	4		
36	S9016 04010	スクリュー,ワッシャアッセンブリ SCREW, washer ASSY	4		
37	S9016 04016	スクリュー,ワッシャアッセンブリ SCREW, washer ASSY	4		
38	P05X 570340	ハイブリッド ナット HYBRID NUT	6		
39	S9016 04016	スクリュー,ワッシャアッセンブリ SCREW, washer ASSY	2		
40					
41	S9016 06016	スクリュー,ワッシャアッセンブリ SCREW, washer ASSY	2		
42	P42X 233040	トラス小ネジ TRUSS SCREW	2		M4 x 12
43	P04X 570340	ハイブリッド ナット HYBRID NUT	2		
44	P44X 233040	パッキン PACKING	1		t5 x 50 x 210
45	S9088 06025	ボルト,ワッシャ アッセンブリ BOLT, washer ASSY	8		
46	S9016 06012	スクリュー,ワッシャアッセンブリ SCREW, washer ASSY	4		
47	S9088 06016	ボルト,ワッシャ アッセンブリ BOLT, washer ASSY	28		
48	S9088 06040	ボルト,ワッシャ アッセンブリ BOLT, washer ASSY	10		
49	S9160 06000	ナット, 4 NUT, 4	2		
50	S9260 06000	ワッシャ WASHER	2		
51	P51X 233040	レール RAIL	1		オムロンPFP-100N
52	S9016 04012	スクリュー,ワッシャアッセンブリ SCREW, washer ASSY	2	ENJK000096 ~	
53	S9016 04008	スクリュー,ワッシャアッセンブリ SCREW, washer ASSY	4		

FIG. 6
コントロールパネルアッセンブリ
CONTROL PANEL ASSY



KEY. NO38, 39DETAIL

FIG.6 コントロール パネル アッセンブリ
CONTROL PANEL ASSY

照号 KEY NO.	部品番号 PART NO.	部品名称 PART NAME	所要数 Q'TY	適用号機 SERIAL NO.	記 事 REMARKS
	P403 C03240	コントロール パネル アッセンブリ CONTROL PANEL ASSY	1SET		
1	P403 870300	コントロール パネル CONTROL PANEL	1		
2	P023 569820	ボルト,アッセン BOLT,ASSY	2		
3	P03X 467820	フューエル ゲージ FUEL GAUGE	1		
4	P306 857320	オイル プレッシュャ ゲージ OIL PRESSURE GAUGE	1		三菱Eng付属04541-85400
5	P306 833420	ウォータ テンプ ゲージ WATER TEMPERATURE GAUGE	1		三菱Eng付属04525-15200
6	P03X 842250	タコメータ TACHOMETER	1		三菱Eng付属04504-66100
7	P253 526500	ボルト メータ VOLT METER	1		
8	P153 509230	フリケンシ メータ FREQUENCY METER	1		
9	P09X 437640	アン メータ AMPERE METER	1		
10	P233 406600	アンメータ セレクト スイッチ SWITCH, ampere meter select	1		
11	S1055 00024	パネル ライト LIGHT,panel	1		
12	P013 841460	アースリケージリレー RELAY,earth leakage	1	~ ENJK000092	
12A	P043 878950	アースリケージリレー RELAY,earth leakage	1	ENJK000093 ~	
13	S1050 01010	トグル スイッチ SWITCH,toggle	1		
14	P00X 557880	ボルテージ アジャスタ VOLTAGE AJUSTOR	1		
15	P193 522550	インシュレータ INSULATOR	1		
16	P303 870350	ランプ,パイロット LAMP ,pilot	2		
17	P443 527360	スイッチ,セレクト SWITCH,select	1		
18	P043 865260	モニタ MONITOR	1		
19	P01X 561020	ライト,インジケータ LIGHT,indicator	1		赤
20	P03X 561020	ライト,インジケータ LIGHT,indicator	1		緑
21	P21X C03240	スクリュー,トラス SCREW,truss	2		M4 x 70
22	P04X 570340	ハイブリッド ナット HYBRID NUT	2		
23	P51X 527330	グロメット GROMMET	1	~ ENJK000095	
23	P22X 873590	グロメット GROMMET	1	ENJK000096 ~	
24	P443 527370	ブラケット BRACKET	1	~ ENJK000095	
24	P443 527370	ブラケット BRACKET	2	ENJK000096 ~	
25	P156 586170	SWITCH,select	1		
26		ポテンショメータ POTENTIAL METER	1		三菱Eng付属04410-33700
27	S0173 15050	ネーム プレート NAME PLATE	1		オイルフィルタ警報
28	P836 587420	スイッチ,スタータ SWITCH,starter	1		三菱Eng付属30890-05200

FIG.6 コントロール パネル アッセンブリ
CONTROL PANEL ASSY

照号 KEY NO.	部品番号 PART NO.	部品名称 PART NAME	所要数 Q'TY	適用号機 SERIAL NO.	記 事 REMARKS
29	P406 587450	ネーム プレート NAME PLATE	1		
30	P836 518800	インジケータ INDICATOR	1		三菱Eng付属32561-09300
31	P01X 435320	スイッチ,ストップ SWITCH,stop	1		
32	P023 562970	ボールチェーン BALL CHAIN	1		
33	P023 562980	スナップ SNAP	1		
34	P34X C03240	ブラインドリベット BLIND RIVET	1		ロブスタNSA 4-3
35	P126 562330	ネーム プレート NAME PLATE	1		電圧切替ツナギ
36	P36X C03240	トラスネジ SCREW,truss	2		M4 x 12
37	P04X 570340	ハイブリッド ナット HYBRID NUT	2		
38	P403 587220	バリアブル レジスタ VARIABLE REGISTER	1		
39	P403 587380	ブラケット BRACKET	1		
40		レジスタ REGISTER	2	ENJK000060 ~	ホウロウ抵抗 9W 47k
41					
42	P103 594380	ネーム プレート NAME PLATE	1		

ターミナル ボード アッセンブリ
 TERMINAL BOARD ASSY
 FIG.7

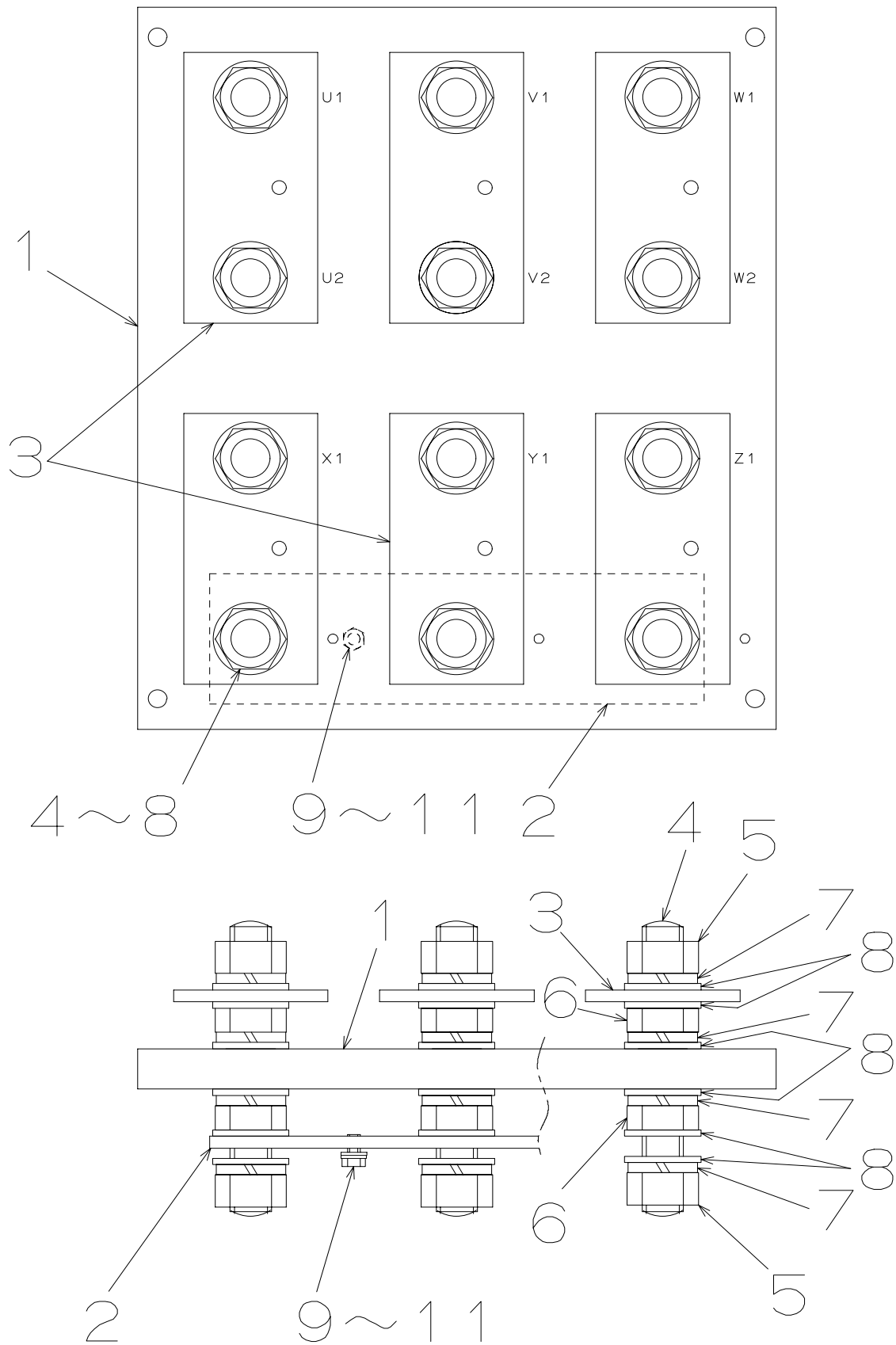


FIG.7 ターミナル ボード アッセンブリ
 TERMINAL BOARD ASSY

照号 KEY NO.	部品番号 PART NO.	部品名称 PART NAME	所要数 Q'TY	適用号機 SERIAL NO.	記事 REMARKS
	P403 870520	ターミナル ボード アッセンブリ TERMINAL BOARD ASSY	1SET		
1	P303 830680	ターミナル ボード TERMINAL BOARD	1		
2	P403 563660	ジョインティング プレート JOINTING PLATE	1		
3	P403 564400	ジョインティング プレート JOINTING PLATE	6		
4	P917 500400	ターミナル ボルト TERMINAL BOLT	12		
5	S9163 20000	ナット, BSBM NUT,BSBM	24		
6	S9164 20000	ナット, ロック, BSBM NUT,LOCK,BSBM	24		
7	S9265 20000	ワッシャ, スプリング WASHER, spring	48		
8	S9262 02000	ワッシャ, フィニッシュ, BSP WASHER,finished,BSP	72		
9	S9066 06012	ボルト, スロットッド, 4T BOLT,slotted,4T	1		
10	S9261 00600	ワッシャ, フィニッシュ WASHER,finished	1		
11	S9265 06000	ワッシャ, スプリング WASHER, spring	1		

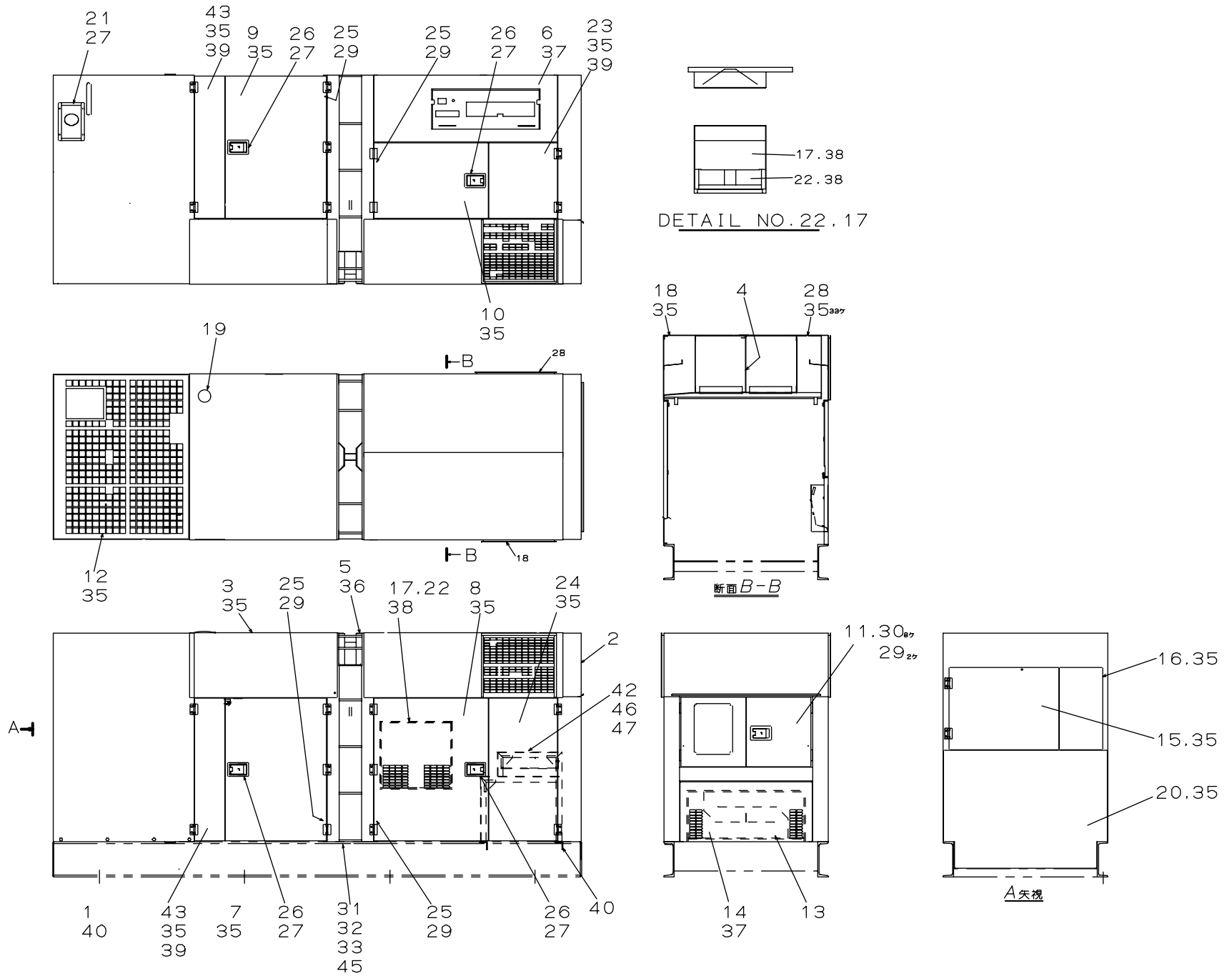


FIG.8 ボンネット アッセンブリ
BONNET ASSY

照号 KEY NO.	部品番号 PART NO.	部品名称 PART NAME	所要数 Q'TY	適用号機 SERIAL NO.	記事 REMARKS
	P404 232930	ボンネット アッセンブリ BONNET ASSY	1SET		
1	P404 232950	ラジエータ マスク RADIATOR MASK	1		
2	P404 C02710	パネル マスク PANEL MASK	1		
3	P404 232960	ルーフ ROOF	1		
4	P404 C02870	インレット ベンチ ダクト INLET VENT DUCT	1		
5	P404 232940	フレーム FRAME	1	~ ENJK000080	
5	P404 234650	フレーム FRAME	1	ENJK000081 ~	
6	P404 869570	サイドカバーアッセンブリ SIDE COVER ASSY	1		
7	P404 870640	サイド ドア, L SIDE DOOR, L	1		
8	P404 C02790	サイド ドア SIDE DOOR	1		
9	P404 870650	サイド ドア, R SIDE DOOR, R	1		
10	P404 C02900	サイド ドア SIDE DOOR	1		
11	P404 C02730	パネル ドア アッセンブリ PANEL DOOR ASSY	1		
12	P404 869790	ガードネット GUARD NET	1		
13	P304 564250	ベント カバー VENT COVER	1		
14	P404 C02720	パネル, マスクカバー PANEL MASKCOVER	1		
15	P404 869780	カバー(ラジエータマスクL) COVER (RADIATOR MASK L)	1		
16	P404 586740	カバー(ラジエータマスクR) COVER (RADIATOR MASK R)	1		
17	P354 833390	ダクト DUCT	1		
18	P404 C02890	ベンチ ダクト カバー(L) VENT DUCT COVER (L)	1		
19	P024 847060	キャップ CAP	1		
20	P404 873260	カバー(フュ - エルタンク) COVER (FUEL TANK)	1		
21	P154 868400	フューエル カバー FUEL COVER	1		
22	P354 833380	ダクト ドア DUCT DOOR	1		
23	P404 869750	サイド ドア SIDE DOOR	1		
24	P404 869540	サイド ドア SIDE DOOR	1		
25	P024 563170	フット オブ ラバー FOOT OF RUBBER	4		
26	P024 865120	カバーロック(密閉式)キー付 COVER LOCK AND KEY	4		
27	P08X 570340	ハイブリッド ナット HYBRID NUT	16		
28	P404 C02880	ベンチ ダクト カバー(R) VENT DUCT COVER (R)	1		
29	P024 564910	スクリュー, ワッシャアッセンブリ SCREW WASHER ASSY	4		
30	P01X 585050	ボルト BOLT	8		

FIG.8 ボンネット アッセンブリ
BONNET ASSY

照号 KEY NO.	部品番号 PART NO.	部品名称 PART NAME	所要数 Q'TY	適用号機 SERIAL NO.	記 事 REMARKS
31	P75X 556620	ボルト, 10・9 BOLT, 10・9	8	~ ENJK000066 ENJK000069 ENJK000070	
31	P75X 556610	ボルト, 10・9 BOLT, 10・9	8	ENJK000067 ENJK000068 ENJK000071 ~	
32	P07X 556640	ナット, 7T NUT, 7T	8	~ ENJK000066 ENJK000069 ENJK000070	
32	P06X 556640	ナット, 7T NUT, 7T	8	ENJK000067 ENJK000068 ENJK000071 ~	
33	S9260 02400	ワッシャ WASHER	8	~ ENJK000066 ENJK000069 ENJK000070	
34					
35	S9092 08020	ボルト, ワッシャ アッセンブリ BOLT, washer ASSY	182		
36	S9092 08040	ボルト, ワッシャ アッセンブリ BOLT, washer ASSY	4	~ ENJK000066 ENJK000069 ENJK000070	
37	S9092 08060	ボルト, ワッシャ アッセンブリ BOLT, washer ASSY	12		
38	S9088 06016	ボルト, ワッシャ アッセンブリ BOLT, washer ASSY	10		
39					
40	S9088 10040	ボルト, ワッシャ アッセンブリ BOLT, washer ASSY	12		
41					
42	P404 C03400	スタンド STAND	1		
43	P404 870660	サイド ドア, L SIDE DOOR, L	2		
44					
45	S9265 24000	ワッシャ, スプリング WASHER, spring	8	~ ENJK000066 ENJK000069 ENJK000070	
45	S9265 20000	ワッシャ, スプリング WASHER, spring	8	ENJK000067 ENJK000068 ENJK000071 ~	
46	S9088 12030	BOLT, washer ASSY	4		
47	S9160 12000	ナット, 4 NUT, 4	4		
48					

FIG. 9
ターミナルボックスアセンブリ
TERMINAL BOX ASSY

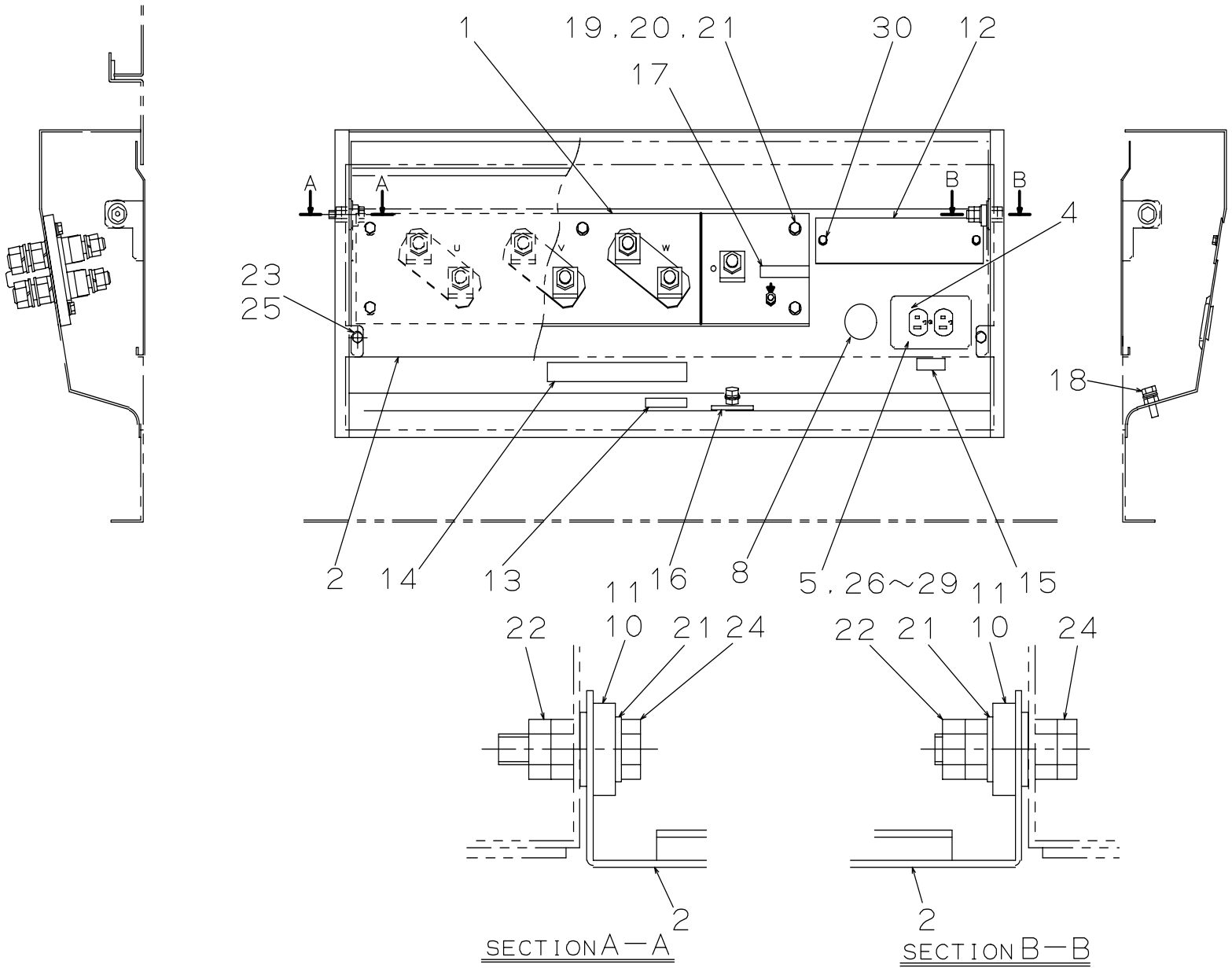
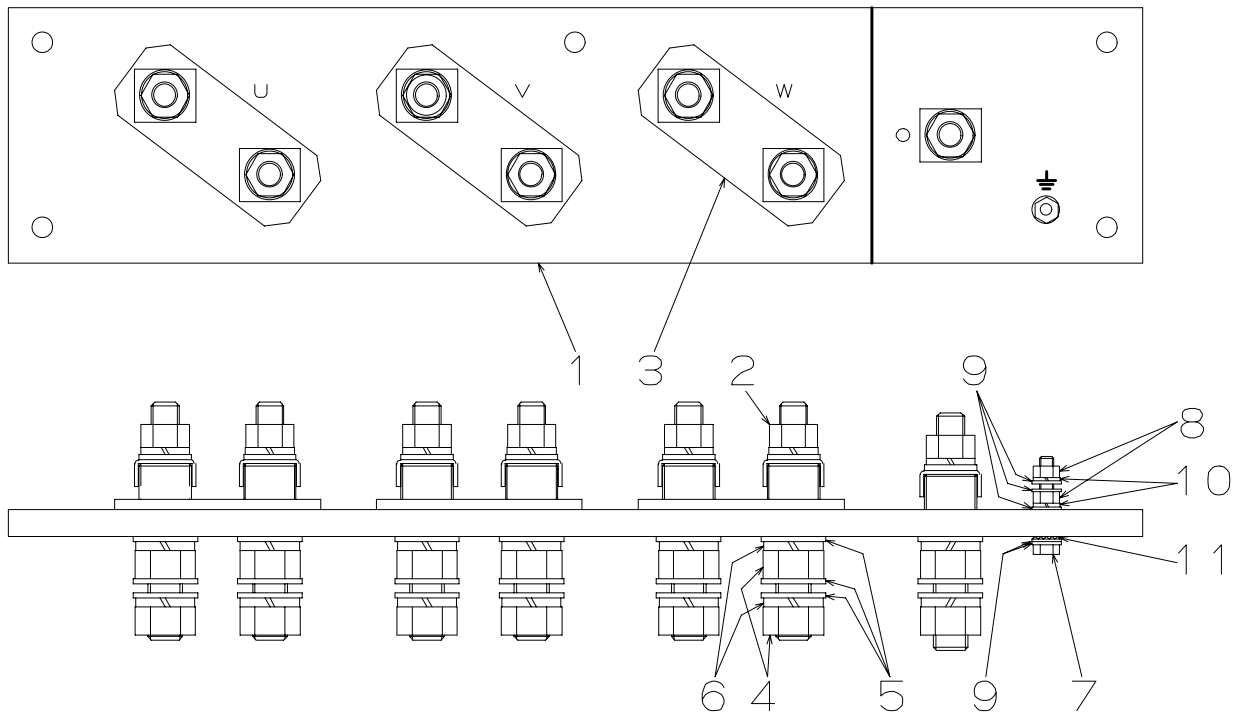


FIG.9 ターミナル ボックス アッセンブリ
 TERMINAL BOX ASSY

照号 KEY NO.	部品番号 PART NO.	部品名称 PART NAME	所要数 Q'TY	適用号機 SERIAL NO.	記事 REMARKS
	P406 C02970	ターミナル ボックス アッセンブリ TERMINAL BOX ASSY	1SET		
1	P406 869910	ターミナル ボード アッセン TERMINAL BOARD ASSY	1		Refer to FIG.10
2	P406 869930	ターミナル カバー TERMINAL COVER	1		
3					
4	P126 565550	リセブタクル プレート RECEPTACLE PLATE	1		
5	S1058 01015	リセブタクル RECEPTACLE	1		
6					
7					
8	P38X 527330	グロメット GROMMET	1		
9					
10	P026 562990	ブッシュ BUSHING	2		
11	P831 506750	ワッシャ WASHER	2	ENJK000083~	
12	P306 587240	プレート PLATE	1		
13	P026 563520	ネーム プレート NAME PLATE	1		接地注意
14	P156 586520	ネーム プレート NAME PLATE	1		出力電圧表示
15	P026 563510	ネーム プレート NAME PLATE	1		リセブタクル
16	P146 555370	ネーム プレート NAME PLATE	1		発電機外箱接地端子
17	P146 555360	ネーム プレート NAME PLATE	1		機能接地専用端子
18	S9088 10025	ボルト、ワッシャ アッセンブリ BOLT, washer ASSY	1		
19	S9060 10040	ボルト, 4T BOLT, 4	5		
20	S9265 10000	ワッシャ, スプリング WASHER, spring	5		
21	S9261 01000	ワッシャ, ファイニッシュ WASHER, finished	7	~ ENJK000082	
21	S9261 01000	ワッシャ, ファイニッシュ WASHER, finished	5	ENJK000083~	
22	S9160 10000	ナット, 4 NUT, 4	3		
23	S9089 08020	ボルト、ワッシャ アッセンブリ BOLT, washer ASSY	2		
24	S9060 10045	ボルト, 4T BOLT, 4	2		
25	P02X 567010	パッキン PACKING	2		
26	S9022 04010	スクリュー, フラット, ステン SCREW, flat, SUS	2		
27	S9160 04000	ナット, 4 NUT, 4	2		
28	S9261 00400	ワッシャ, ファイニッシュ WASHER, finished	2		
29	S9265 04000	ワッシャ, スプリング WASHER, spring	2		
30	S9092 08020	ボルト、ワッシャ アッセンブリ BOLT, washer ASSY	2		

ターミナル ボード アッセンブリ
 FIG.10 TERMINAL BOARD ASSY



照号 KEY NO.	部品番号 PART NO.	部品名称 PART NAME	所要数 Q'TY	適用号機 SERIAL NO.	記 事 REMARKS
	P406 869910	ターミナル ボード アッセンブリ TERMINAL BOARD ASSY	1SET		
1	P406 869920	ターミナル ボード TERMINAL BOARD	1		
2	P226 575850	ターミナル ボルト アッセンブリ TERMINAL BOLT ASSY	7		
3	P306 578750	ジョインティング プレート JOINTING PLATE	3		
4	S9163 20000	ナット, BSBM NUT, BSBM	14		
5	S9262 02000	ワッシャ, フィニッシュ, BSP WASHER, finished, BSP	21		
6	S9265 20000	ワッシャ, スプリング WASHER, spring	14		
7	S9087 08050	ボルト, A.T, BSBM BOLT, A.T, BSBM	1		
8	S9163 08000	ナット, BSBM NUT, BSBM	2		
9	S9262 00800	ワッシャ, フィニッシュ, BSP WASHER, finished, BSP	5		
10	S9265 08000	ワッシャ, スプリング WASHER, spring	2		
11	S9270 08000	ワッシャ, ロック WASHER, lock	1		

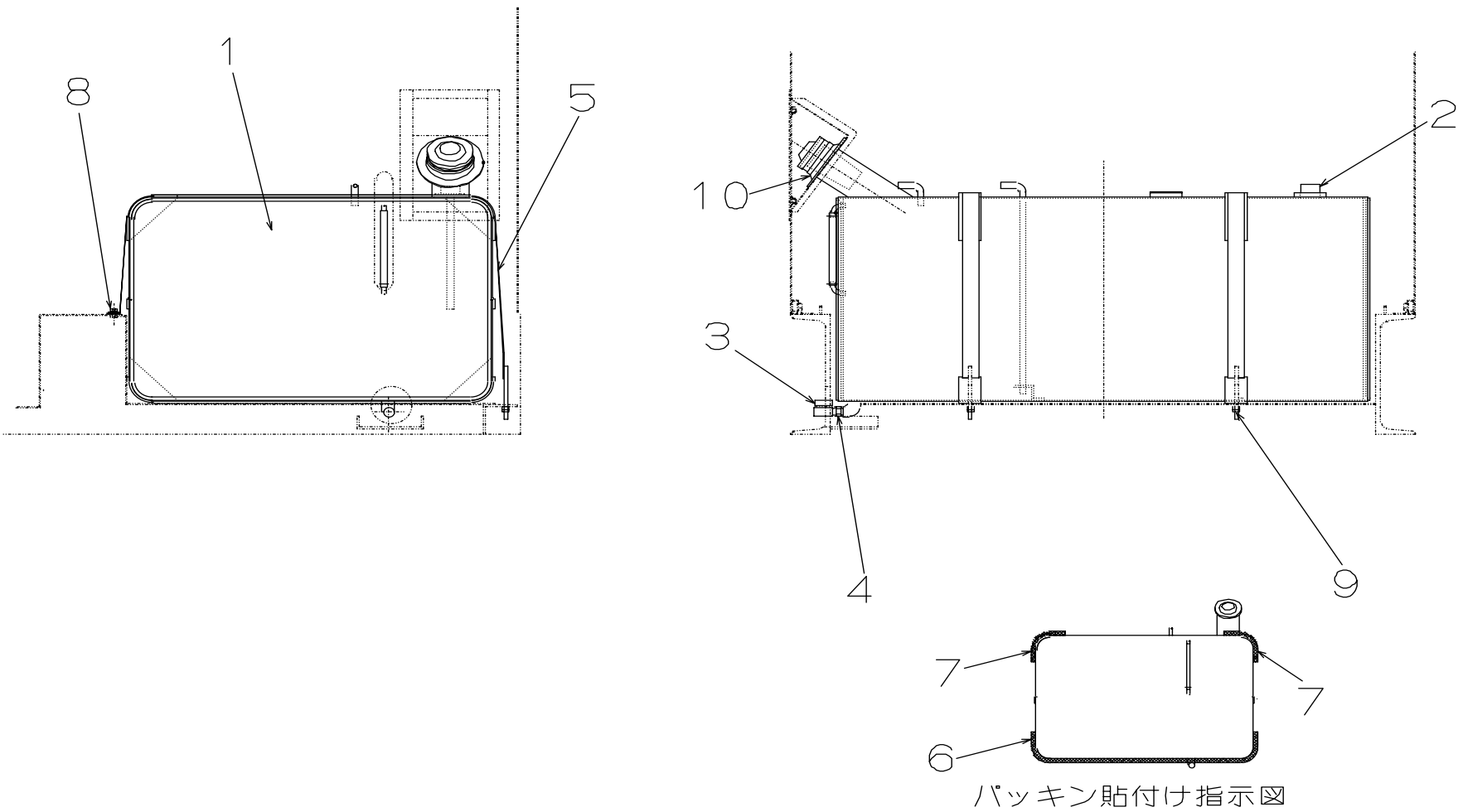


FIG.11 フューエル タンク アッセンブリ
FUEL TANK ASSY

照号 KEY NO.	部品番号 PART NO.	部品名称 PART NAME	所要数 Q'TY	適用号機 SERIAL NO.	記事 REMARKS
	P401 873480	フューエル タンク アッセンブリ FUEL TANK ASSY	1SET		
1	P501 C04410	フューエル タンク FUEL TANK	1		
2	P24X 830650	タンク ユニット TANK UNIT	1	~ ENJK000082	
2	P24X 876900	タンク ユニット TANK UNIT	1	ENJK000083 ~	
3	P03X 490970	コック COCK	1		
4	S7726 03000	ニップル, G.P NIPPLE G.P	1		
5	P301 564070	バンド BAND	2		
6	P06X 871900	パッキン PACKING	2		
7	P07X 871900	パッキン PACKING	4		
8	S9088 08020	ボルト, ワッシャ アッセンブリ BOLT, washer ASSY	2		
9	S9160 08000	ナット, 4 NUT, 4	4		
10	P131 528290	キャップ CAP	1		

FIG. 12
 工機用 排気管
 EXHAUST PIPING

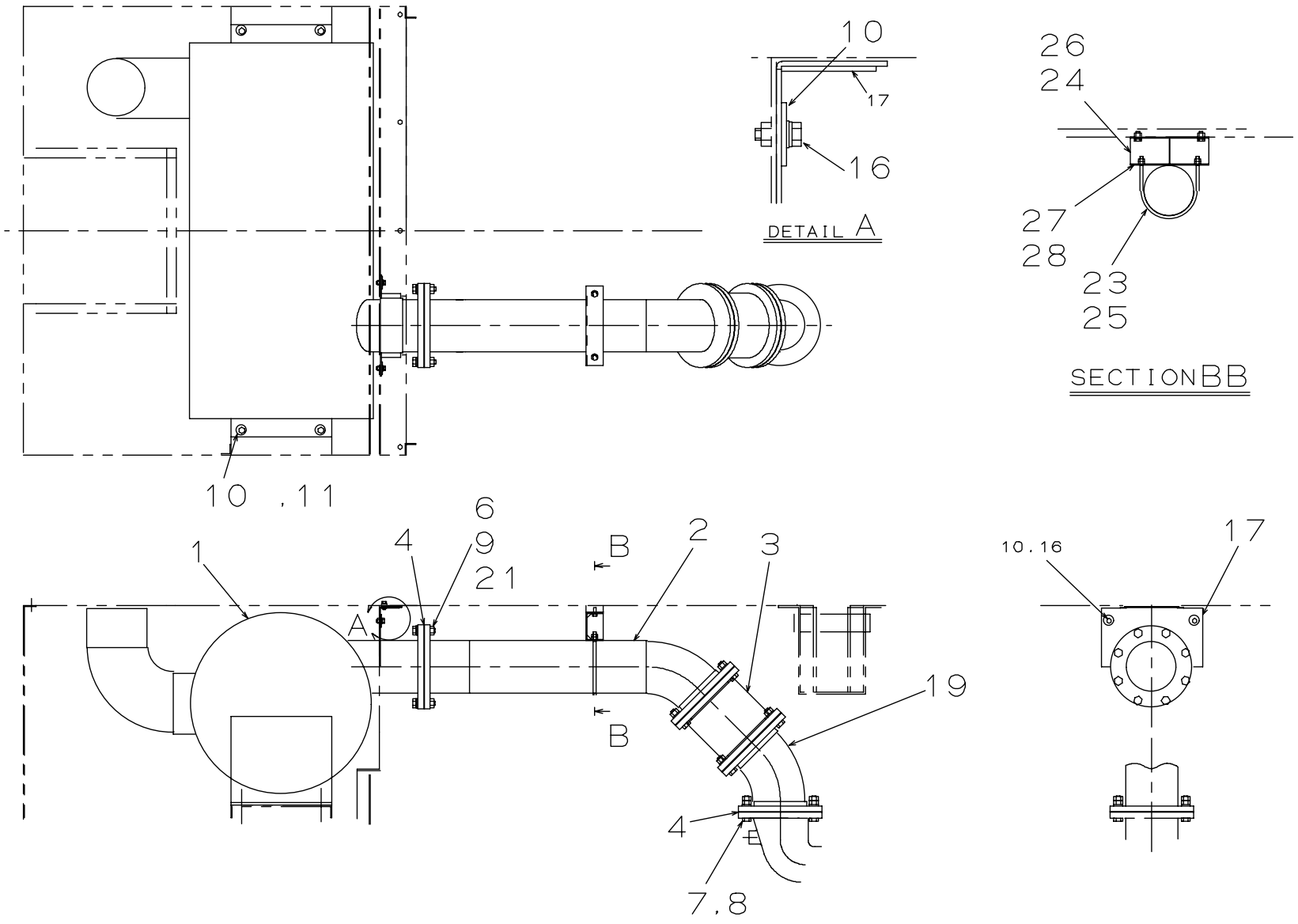
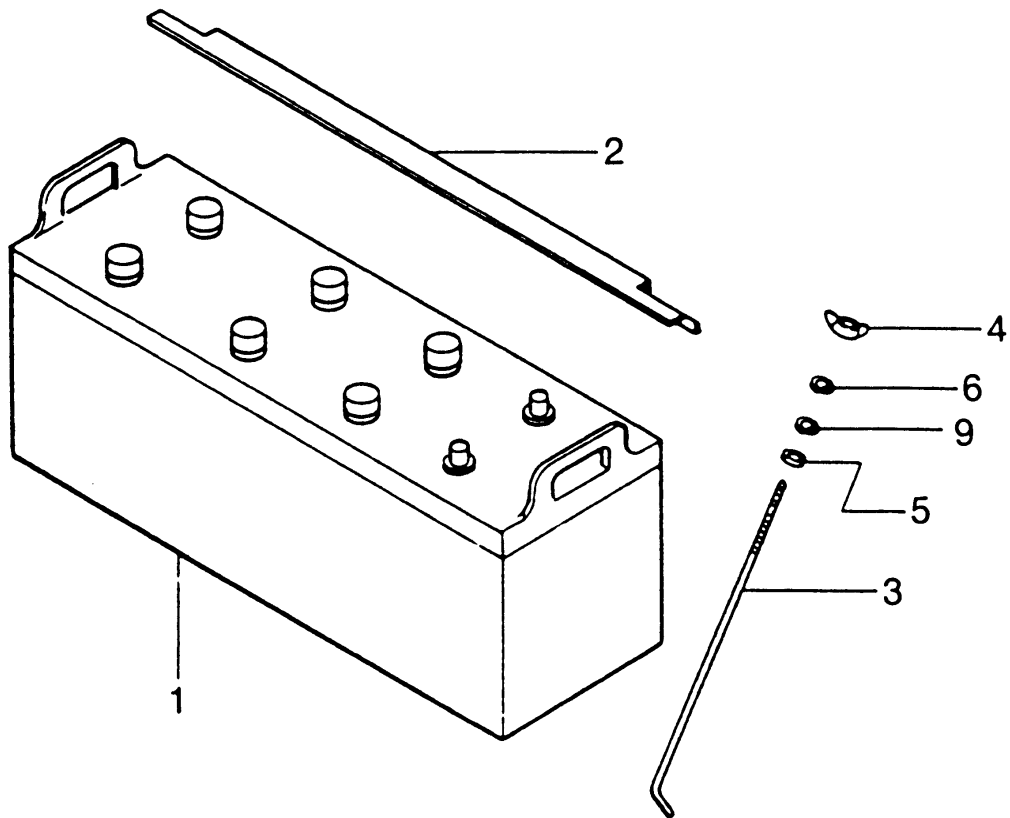


FIG.12 エキゾースト パイピング
EXHAUST PIPING

照号 KEY NO.	部品番号 PART NO.	部品名称 PART NAME	所要数 Q'TY	適用号機 SERIAL NO.	記事 REMARKS
	P401 C02910	エキゾースト パイピング EXHAUST PIPING	1SET		
1	P451 870720	マフラ MUFFLER	1		
2	P401 869800	エキゾースト パイプ1 EXHAUST PIPE 1	1		
3	P01X 876300	フレキシブル パイプ FLEXIBLE PIPE	(1)	ENJK000051~	三菱重工 付属品47920-00600
4	P921 500400	ガスケット GASKET	2		
5					
6	S9160 16000	ナット, 4 NUT, 4	8		
7	S9060 16070	ボルト, 4T BOLT, 4T	8		
8	S9163 16000	ナット, BSBM NUT, BSBM	16		
9	S9265 16000	ワッシャ, スプリング WASHER, spring	8		
10	P831 506750	ワッシャ WASHER	6		
11	S9088 10025	ボルト, ワッシャ アッセンブリ BOLT, washer ASSY	4	~ ENJK000088	
11	S9088 10040	ボルト, ワッシャ アッセンブリ BOLT, washer ASSY	4	ENJK000089~	
12					
13					
14					
15					
16	S9088 08025	ボルト, ワッシャ アッセンブリ BOLT, washer ASSY	2		
17	P401 587480	プレート PLATE	1		
18					
19	P401 587530	エキゾーストパイプ2 EXHAUST PIPE 2	1		
20					
21	S9060 16060	ボルト, 4T BOLT, 4T	8		
22					
23	P351 577250	U ボルト U BOLT	1	ENJK000096~	
24	P401 592400	ブラケット BRACKET	1	ENJK000096~	
25	S9160 10000	ナット, 4 NUT, 4	4	ENJK000096~	
26	S9088 12025	ボルト, ワッシャ アッセンブリ BOLT, washer ASSY	2	ENJK000096~	
27	P401 592410	プレート PLATE	2	ENJK000096~	
28	P401 592420	プレート PLATE	1	ENJK000096~	

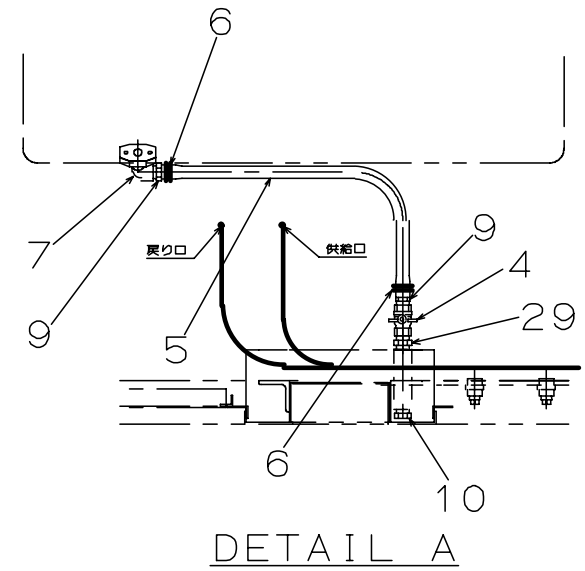
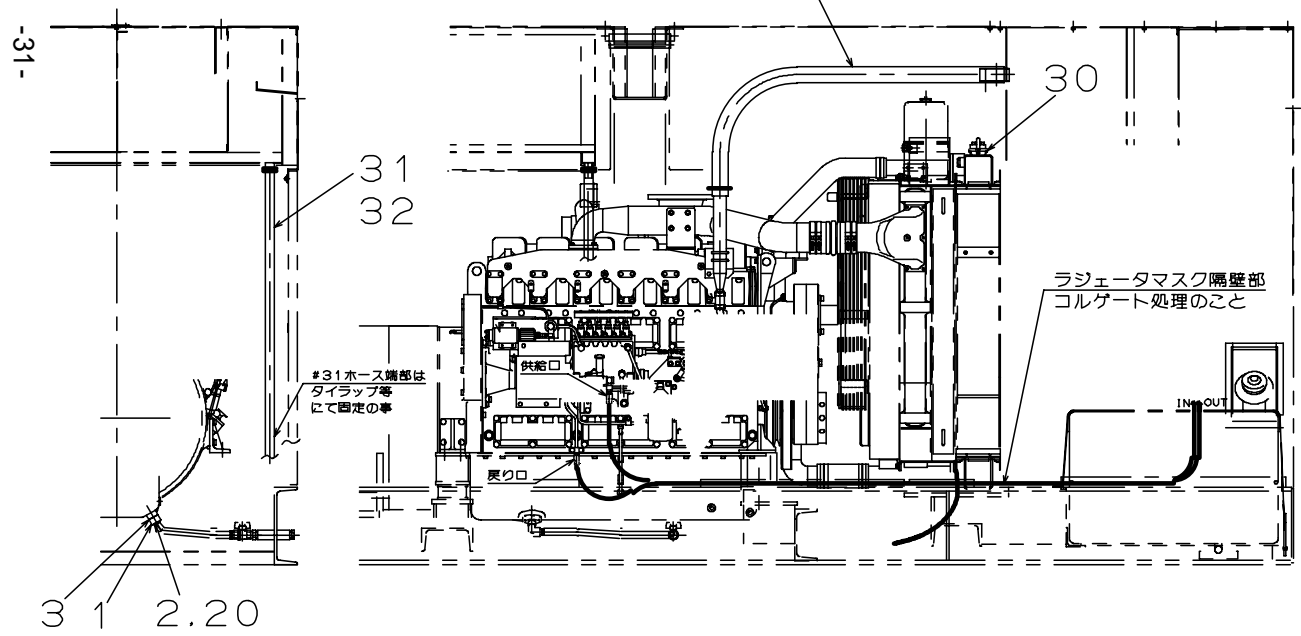
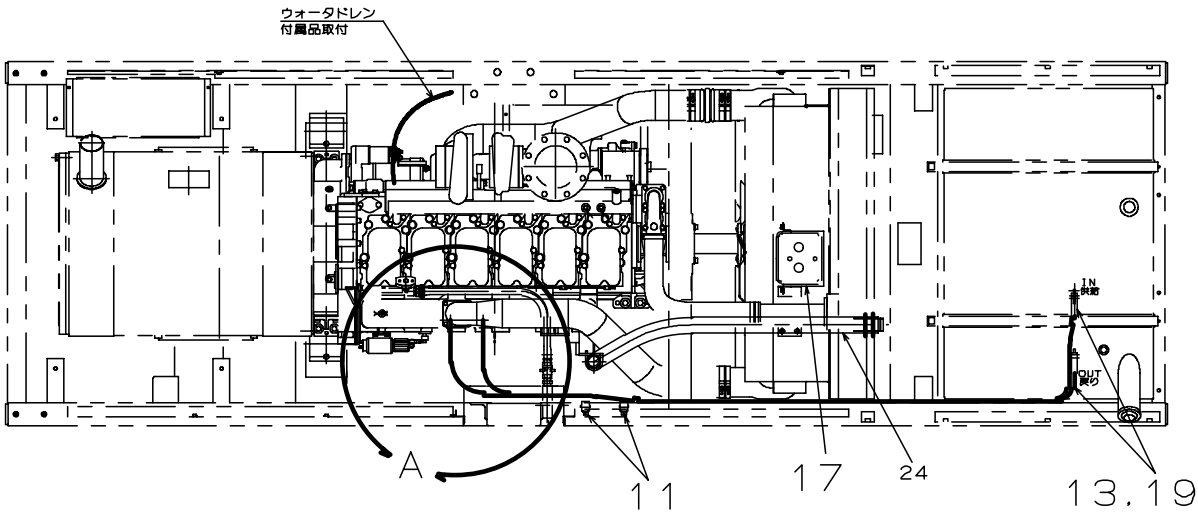
FIG.13 バッテリ アッセンブリ
BATTERY ASSY



照号 KEY NO.	部品番号 PART NO.	部品名称 PART NAME	所要数 Q'TY	適用号機 SERIAL NO.	記 事 REMARKS
	P936 421500	バッテリー アッセンブリ BATTERY ASSY	2SET		
1	P936 421400	バッテリー BATTERY	2		
2	P936 505240	ストッパー STOPPER	2		
3	P116 504590	ボルト BOLT	4		
4	S9182 06000	ナット ウィング NUT, wing	4		
5	S9260 00800	ワッシャ WASHER	4		
6	S9265 06000	ワッシャ, スプリング WASHER, spring	4		
7	P08X 870490	ターミナル TERMINAL	2		GS、D型ターミナル+ 相当品
8	P09X 870490	ターミナル TERMINAL	2		GS、D型ターミナル - 相当品
9	S9260 01000	ワッシャ WASHER	4		

FIG.14

パイピング

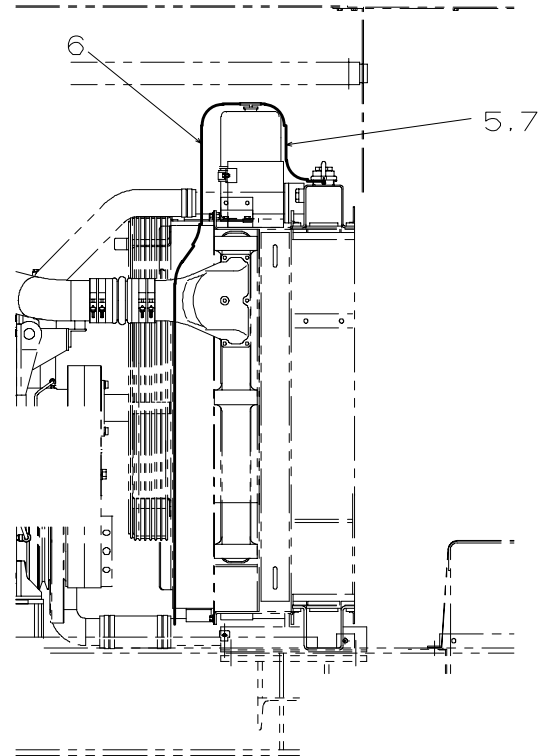
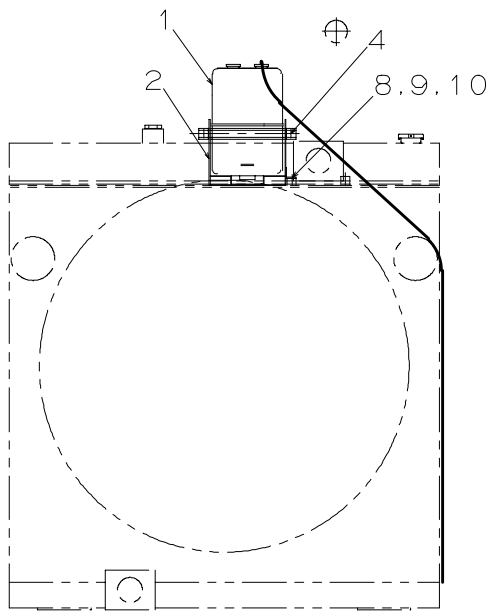


照号 KEY NO.	部品番号 PART NO.	部品名称 PART NAME	所要数 Q'TY	適用号機 SERIAL NO.	記 事 REMARKS
	P401 C04920	パイピング PIPING	1SET		
1	P931 508360	フランジ FLANGE	1		
2	P931 508770	ボルト BOLT	2		
3	P931 505790	パッキン PACKING	1		
4	P06X 832320	ボール バルブ BALL VALVE	1		
5	P75X 575540	オイル ホース OIL HOSE	1	~ ENJK000080	
5A	P68X 575540	オイル ホース OIL HOSE	1	ENJK000081 ~	
6	S7940 03200	クランプ, ホース CLAMP, hose	2		
7	S7730 06000	エルボ, M.F.G.P ELBOW M.F.G.P	1		
8					
9	P44X 826500	ニップル, エア-ホース NIPPLE	2		
10	S7571 06000	プラグ PLUG	1		
11	S7722 04000	プラグ, G.P PLUG G.P	2		
12					
13	P78X 574010	ホース, フューエル HOSE, fuel	2		
14					
15					
16					
17	P401 C03790	リザーブタンク セッティング RESERVE TANK SETTING	1		
18					
19	S7940 02200	クランプ, ホース CLAMP, hose	4		
20	S9265 10000	ワッシャー, スプリング WASHER, spring	2		
21					
22					
23					
24		ブリーザ ホース BREATHER HOSE			エンジン付属45955-21140
25		クランプ CLAMP	2		エンジン付属05317 - 02500
26					
27					
28					
29	S7726 06000	ニップル, G.P NIPPLE G.P	1		
30	P351 567230	キャップ, アッセンブリ CAP ASSY	1		

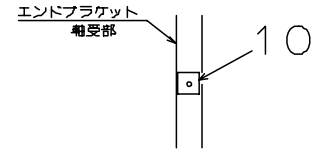
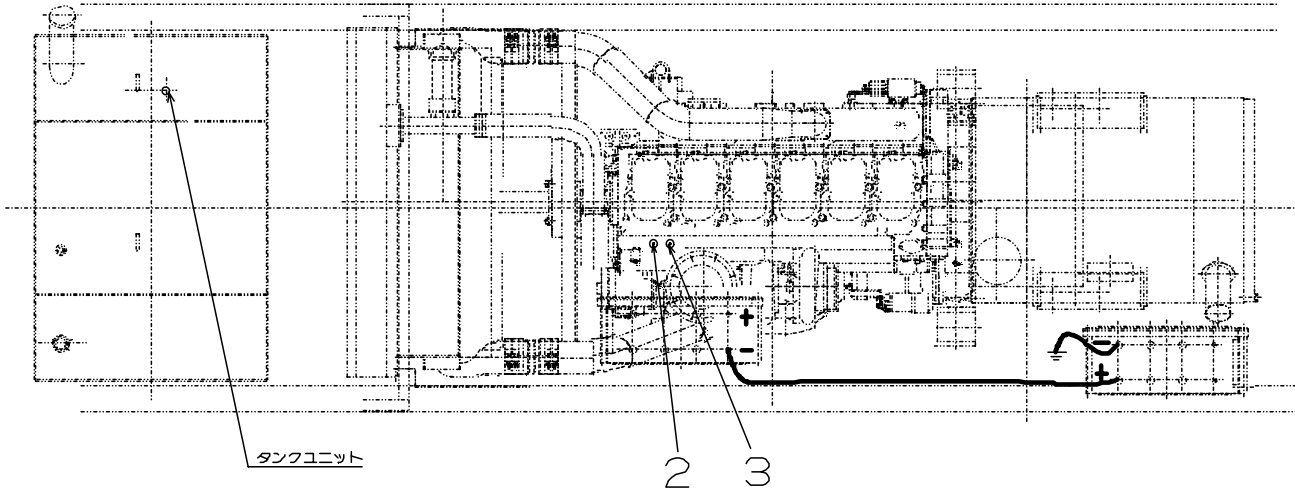
FIG.14 パイピング
PIPING

照号 KEY NO.	部品番号 PART NO.	部品名称 PART NAME	所要数 Q'TY	適用号機 SERIAL NO.	記 事 REMARKS
31		ホース HOSE	2		内径 25.4x3t x1500L
32	S7940 03400	ホース クランプ CLAMP ,hose	2		

リザーブ タンク セッティング
RESERVE TANK SETTING



照号 KEY NO.	部品番号 PART NO.	部品名称 PART NAME	所要数 Q'TY	適用号機 SERIAL NO.	記 事 REMARKS
	P401 C03790	リザーブ タンク セッティング RESERVE TANK SETTING	1SET		
1	P351 833640	リザーブ タンク RESERVE TANK	1		三共ラジエータ102950-0420
2	P401 873460	ボックス BOX	1		
3	P351 566330	バンド BAND	1		
4	S9088 08020	ボルト, ワッシャ アッセンブリ BOLT, washer ASSY	2		
5	(L=2000)	ホース, ラバー HOSE, rubber	1		三共ラジエータ付属102091-3670
6	(L=2000)	パイプ, オーバーフロー PIPE, over flow	1	~ JK012300	三共ラジエータ付属102013-0290
7		クランプ CLAMP	2		三共ラジエータ付属102042-0590
8	S9063 10020	ボルト BOLT	2		M10x20(P1.25)
9	S9260 01000	ワッシャ WASHER	2		
10	S9265 10000	ワッシャ, スプリング WASHER, spring	2		



照号10詳細

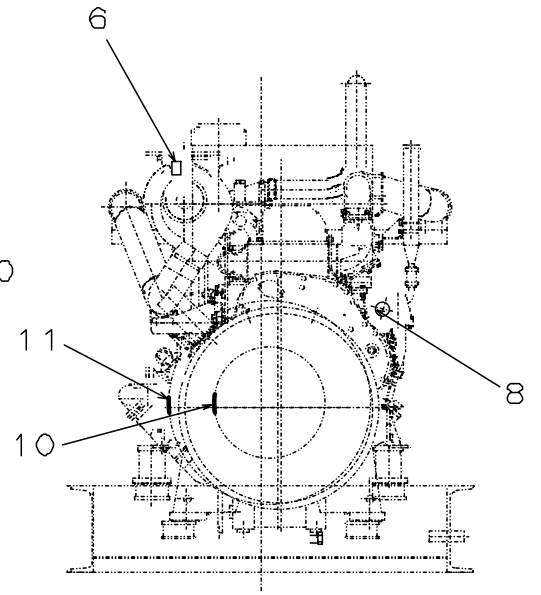
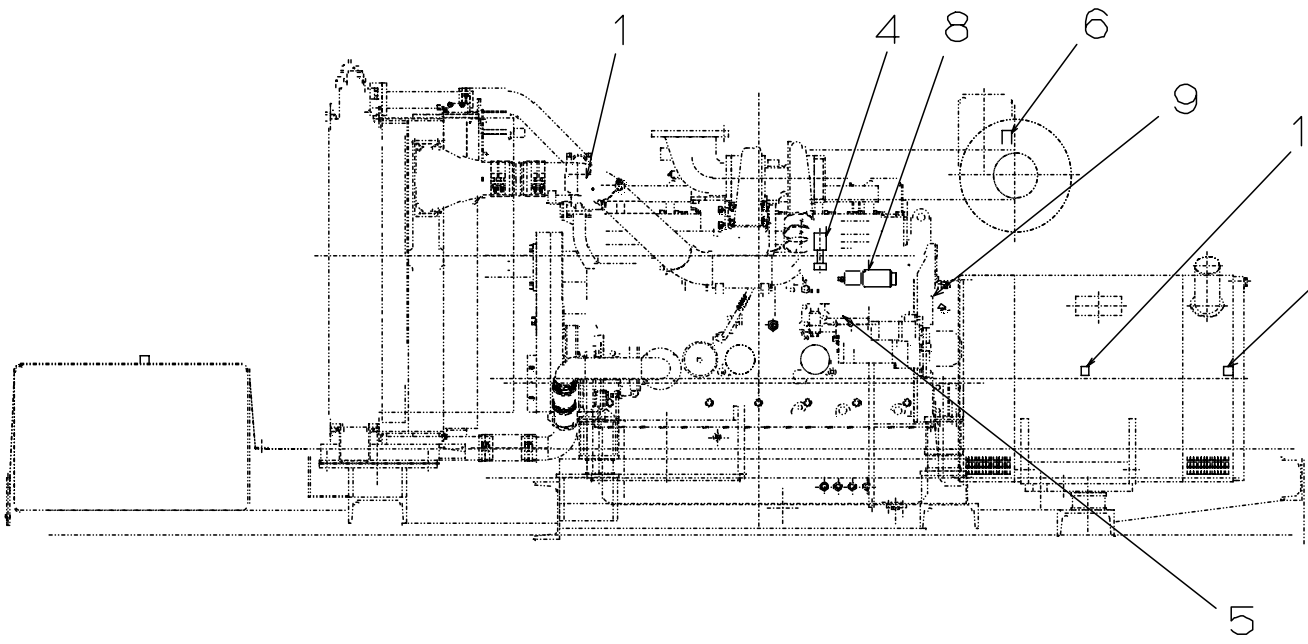
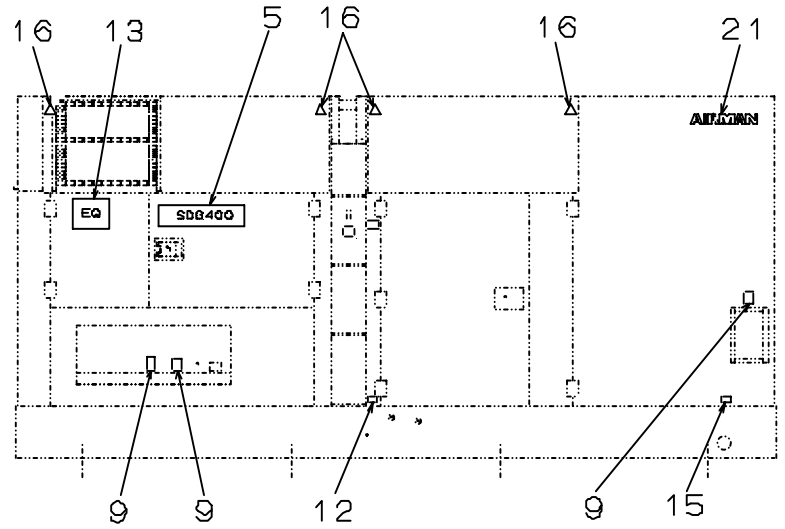
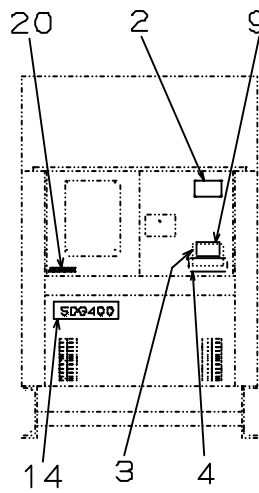
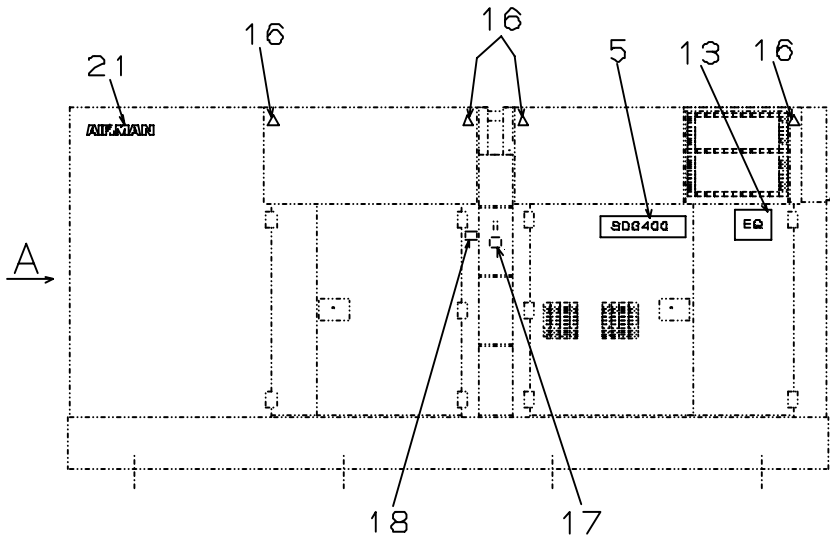
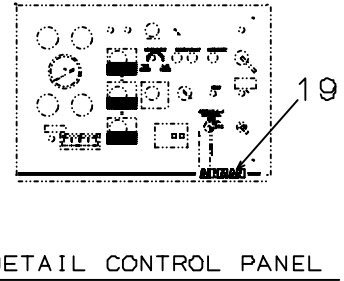
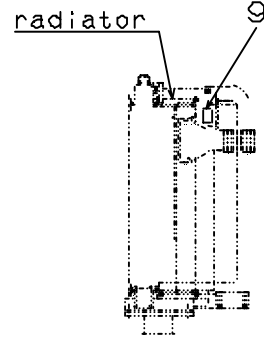
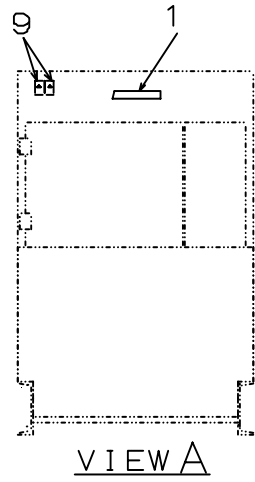
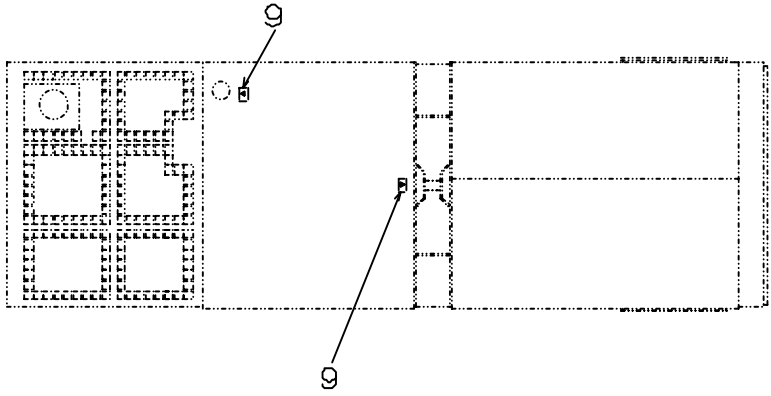


FIG.16 リギング
RIGGING

照号 KEY NO.	部品番号 PART NO.	部品名称 PART NAME	所要数 Q'TY	適用号機 SERIAL NO.	記 事 REMARKS
	P401 C03520	リギング RIGGING	1SET		
1	P306 565170	サーモメータユニット(ウォータ) THERMO METER UNIT	1		三菱重工 付属品04524 - 02230
2	P05X 539020	サーモスイッチ(101) THERMO SWITCH	1		三菱重工 付属品04442 - 34800
3	P01X 539020	サーモスイッチ(92) THERMO SWITCH	1		三菱重工 付属品04442 - 34300
4	P306 565190	オイルプレッシャゲージユニット OIL PRESSURE GAUGE UNIT	1		三菱重工 付属品04541 - 86200
5		オイルプレッシャスイッチ OIL PRESSURE SWITCH	1		三菱重工 付属品04442 - 45400
6		ヒータインジケータ HEATER,indicator	1		三菱重工 付属品32561 - 09300
7					
8		ストップソレノイド STOPPER SOLENOID	1		三菱重工 付属品04400 - 08800
9		タコメータピックアップ TACHO METER PICKUP	1		三菱重工 付属品04410 - 43400
10	P07X 558370	サーモラベル(70) THERMO LABEL	1		
11	P16X 558370	サーモラベル(115) THERMO LABEL	1		
12					



A →

FIG.17 ネーム プレート フィットティング
NAME PLATE FITTING

照号 KEY NO.	部品番号 PART NO.	部品名称 PART NAME	所要数 Q'TY	適用号機 SERIAL NO.	記事 REMARKS
	P406 C05500	ネーム プレート フィットティング NAME PLATE FITTING	1SET		
1	39170 02000	プレート PLATE	1		AIRMAN
2	P11X C04830	ネーム プレート NAME PLATE	1		定格
3	P406 871200	ネーム プレート NAME PLATE	1		取扱
4	P116 830480	ネーム プレート NAME PLATE	1		注意
5	39178 33020	プレート PLATE	2		SDG400 大
6					
7					
8			1		
9	P026 847510	ネーム プレート NAME PLATE	1		PL
10			1		
11			1		
12	S0173 53050	ネーム プレート NAME PLATE	1		オイルドレン
13	39178 23420	プレート PLATE	2		EQ
14	39178 32920	プレート PLATE	1		SDG400 小
15	S0173 54050	ネーム プレート NAME PLATE	1		燃料ドレン
16	P226 571350	ネーム プレート NAME PLATE	8		枕木位置
17	S0173 58070	ネーム プレート NAME PLATE	2		ロープかけ
18	P026 841570	ネーム プレート NAME PLATE	2		吊り下げ禁止
19	39102 02900	プレート PLATE	1		AIRMAN P
20	39178 27920	プレート PLATE	1		AIRMAN 小
21	39178 04120	プレート PLATE	2		AIRMAN 大

FIG. 18

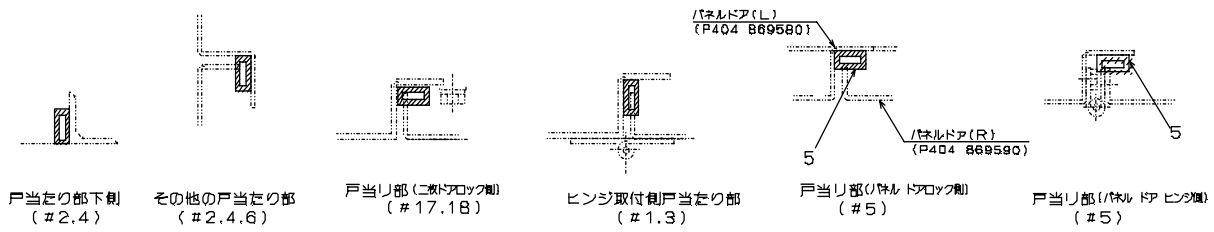
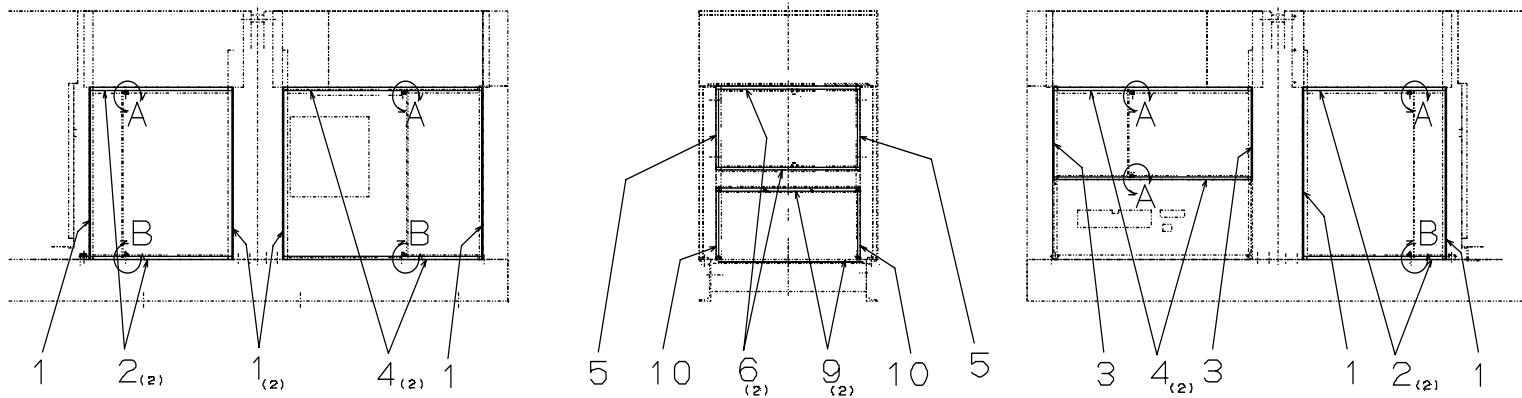
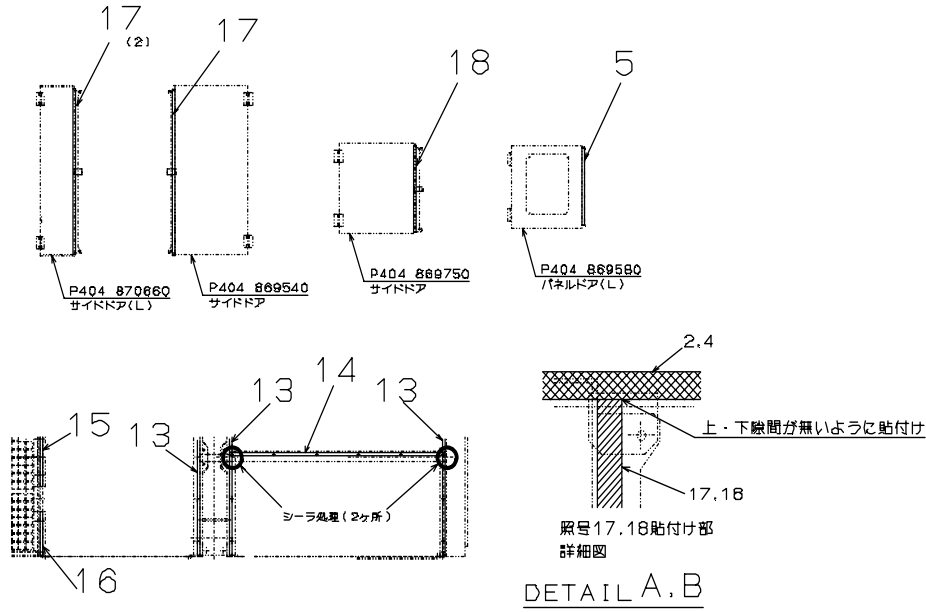


FIG.18 ドア パッキン アッセンブリ
DOOR PACKING ASSY

照号 KEY NO.	部品番号 PART NO.	部品名称 PART NAME	所要数 Q'TY	適用号機 SERIAL NO.	記 事 REMARKS
	P404 C03550	ドア パッキン アッセンブリ DOOR PACKING ASSY	1SET		
1	P01X C03550	パッキン PACKING	6		
2	P02X C03550	パッキン PACKING	4		
3	P03X C03550	パッキン PACKING	2		
4	P04X C03550	パッキン PACKING	4		
5	P05X C03550	パッキン PACKING	3		
6	P06X C03550	パッキン PACKING	2		
7					
8					
9	P09X C03550	シール SEAL	2		
10	P10X C03550	シール SEAL	2		
11					
12					
13	P13X C03550	シール SEAL	3		
14	P14X C03550	シール SEAL	1		
15	P15X C03550	シール SEAL	1		
16	P16X C03550	シール SEAL	1		
17	P17X C03550	パッキン PACKING	3		
18	P18X C03550	パッキン PACKING	1		

2. エンジン部品 ENGINE PARTS

チェンジ パーツ
FIG.19 CHANGE PARTS

部品番号 PART NO.	部品名称 PART NAME	所要数 Q'TY	適用号機 SERIAL NO.	記事 REMARKS
	フューエル フィルタ FUEL FILTER	1SET		三菱 32562-60200
	エレメント バイパス オイル フィルタ ELEMENT KIT,BY-PASS OIL FILTER	1SET		三菱 35A40-01800
	エレメント オイル フィルタ ELEMENT KIT, OIL FILTER	2SET		三菱 32540-21600
	エレメント エアークリーナー ELEMENT AIR CLEANER	1SET		三菱 47220-38802
	ベルト ウォータポンプおよびオルタネータ BELT,WATER PUMP & ALTERNATOR	1SET		三菱 37549-06580
	ベルト ファン BELT,FAN	1SET		三菱 34A48-03500

2003年 7月 20日 初版

2006年 3月 20日 改訂

発行 **北越工業株式会社**

新潟本社・工場

新潟県燕市下粟生津3074

TEL 0256 - 93 - 5571

FAX 0256 - 94 - 7567

(無断複写・転載を禁ず)

HOKUETSU INDUSTRIES CO., LTD.

12TH FLOOR SHINJUKU SAN-EI BLDG,
22-2 NISHI-SHINJUKU 1-CHOME, SHINJUKU-KU
TOKYO 160-0023 JAPAN
TEL:813-3348-7281
FAX:813-3348-7289
URL:<http://www.airman.co.jp>

0603-02
CAT.NO.GH05B
(39546 42000)

AIRMAN

HOKUETSU INDUSTRIES CO., LTD.