

**AIRMAN**

**PARTS CATALOG**

**ENGINE GENERATOR**

**SDG300S-3A1**



**HOKUETSU INDUSTRIES CO., LTD.**

適 用 型 式  
FOR MODEL

型 式 MODEL	適 用 号 機 SER. NO.
SDG300S-3A1	ENHG000051~

## ご使用の前に

1. このパーツカタログは、ディーゼルジェネレータセットのサービス部品が集録されています。

2. パーツカタログの構成

- 照 号 図から部品を索引する番号(照号)を示します。照号末尾にA, B.....の符号が付いているものは変更された部品を示しますので、これらの部品をご注文される場合は、適用号機欄を見て貴社の使用号機に該当する照号の部品番号をご指示して下さい。

(例)

コントロール ボックス アッセンブリ  
**FIG.5 CONTROL BOX ASSY**

照 号 KEY NO.	部 品 番 号 PART NO.	部 品 名 称 PART NAME	所 要 数 Q' TY	適 用 号 機 SERIAL NO.	記 事 REMARKS
	P403 233040	コントロール ボックス アッセンブリ CONTROL BOX ASSY	1SET		
1	P403 C03240	コントロール パネル アッセンブリ CONTROL PANEL ASSY	1SET		Refer t
2	P03X 870390	ブレーカ BREAKER	1		
3	P133 816600	AVR アッセンブリ AVR ASSY	1SET	~ENHG000063	
3A 4	P133 299990			ENHG000064~	
5	P093 517130	C. T CURRENT TRANSFORMER	3		

- 部品番号 各部品の固有番号を示し、数字と英字又は数字のみで構成されています。装置のアッセンブリ番号は最初に照号なしで示してあります。  
\* 単品では販売されず、組立品で販売される部品を示します。  
☆ 補用部品として供給いたしません。
- 部品名称 各部品の名称を示します。
- 個 数 各装置に使用されている、各装置の1組分の個数を示します。
- 適用号機 各部品が使用されている「号機」を示します。
- 記 事 各部品に関連のある特記事項を示します。下記の事項を除き、部品ご注文の際には併せてご指示下さい。

図2参照

• REFER TO FIG. 2.....この部品は組部品を示し、部品の詳細については、図2を参照して下さい。

• 照号2~6ヲ含む

Consist of Key No.2~6.....この部品は、その装置において、照号2,3,4,5,6を含む組部品であることを示します。

### 3. 部品のご注文について

- 部品のご注文の際は、必ず機種<sup>①</sup>の型式、号機、部品番号、部品名称、所要数量、記事欄特記事項をご明示のうえ、部品番号の頭に”LQ”を付け加えてご用命下さい。

(例)

<u>SDG300S-3A1</u>	<u>ENHG000063</u>	<u>LQP232 523810</u>	<u>ダイオード</u>	<u>1 個</u>	<u>MA</u>
型 式	号 機	部品番号	部品名称	所要数量	記事欄

- 部品のご注文又は部品に関するお問い合わせは、巻頭に記載してあります最寄りのエアマン部品センターへお願いします。

# NOTICE

1. This parts catalog covers the service parts of AIRMAN SDG Series Generator Set.

2. Explanation of the column

•Key No.    ••••• A Key No. indicates a part of a parts assembly illustrated in each figure. Suffixal letter A,B,C or so on shows the modified part.

•Part No.   ••••• A Part No. consists of ten letters array of alphabets and digits that identifies each parts.  
A part marked with ☆ or \* is available not for single part but for a parts assembly.

•Part Name . •••• A part Name indicates the kind of a part.

•Q'ty       ••••• A Quantity shows the numbers of parts employed in one unit.

•Serial No. ••••• A Serial No. shows the applicable machine in which the part is employed.

•Remarks   ••••• Special note may be described if necessary.

For example

•REFER TO FIG.2

This part is the component of assembling parts, and please refer to FIG.2

•CONSIST OF KEY No.2~6

This part consists of the component parts of Key No.2,3,4,5 and 6.

3. How to order the parts.

•Please clarify the following information when you order the parts.

Model, Serial No. Part No., Part Name, Quantity required and other information listed on the remarks column.

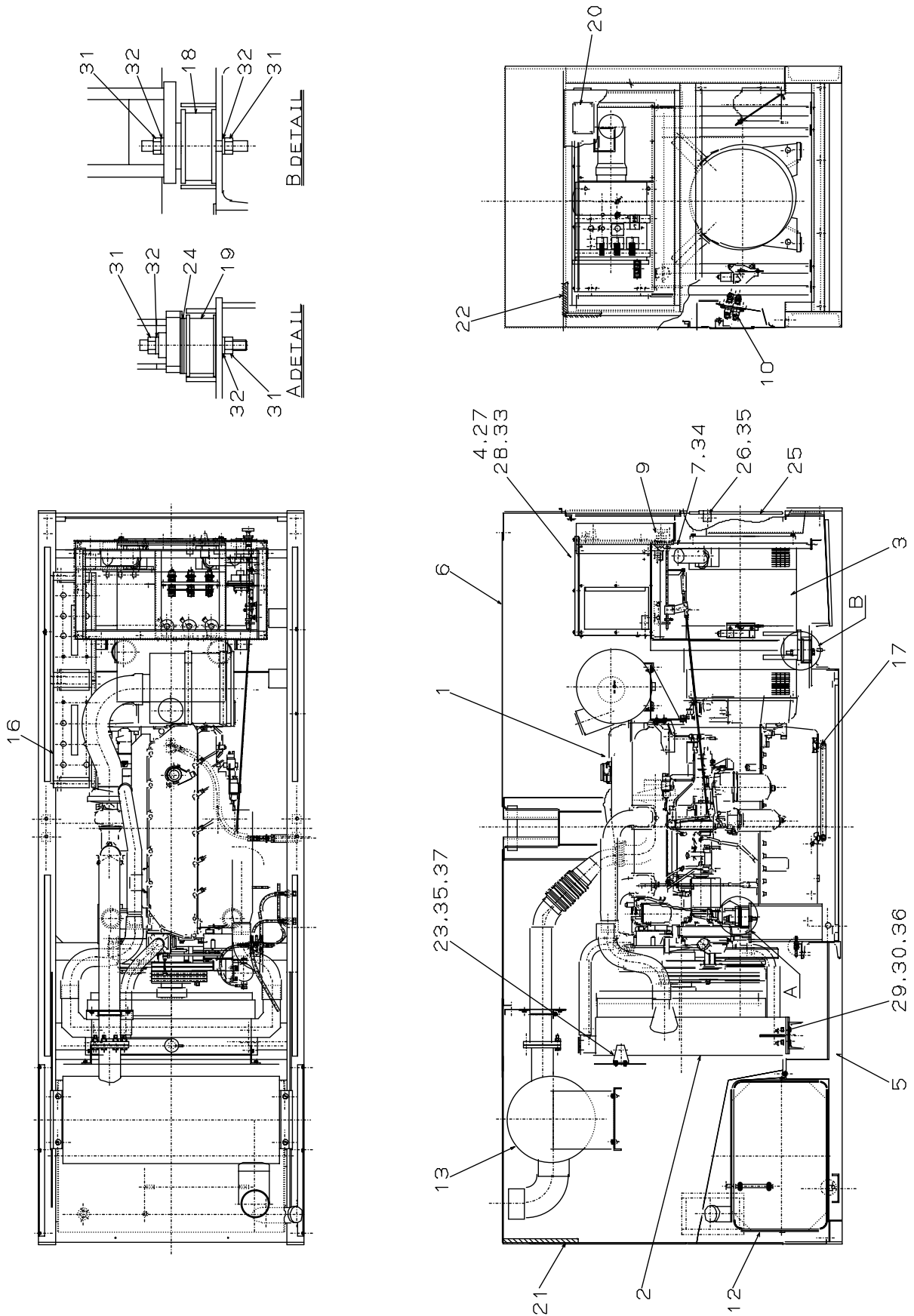
•Please contact the nearest AIRMAN DELER.

目 次  
INDEX

図番号 FIG.NO.	名 称	NAME	頁 PAGE
<b>1. 標 準</b>			
1	ディーゼル ジェネレータ セット	DIESEL GENERATOR SET	2
2	ラジエータ アッセンブリ	RADIATOR ASSY	5
3	オルタネータ アッセンブリ	ALTERNATOR ASSY	7
4	レクティファイヤ アッセンブリ	RECTIFIER ASSY	10
5	コントロール ボックス アッセンブリ	CONTROL BOX ASSY	12
6	コントロール パネル アッセンブリ	CONTROL PANEL ASSY	15
7	ターミナル ボード アッセンブリ	TERMINAL BOARD ASSY	18
8	ボンネット アッセンブリ	BONNET ASSY	20
9	ターミナル ボックス アッセンブリ	TERMINAL BOX ASSY	23
10	ターミナル ボード アッセンブリ	TERMINAL BOARD ASSY	25
11	スピード コントロール アッセンブリ	SPEED CONTROL ASSY	26
12	フューエル タンク アッセンブリ	FUEL TANK ASSY	28
13	エキゾースト パイピング	EXHAUST PIPING	29
14	バッテリー アッセンブリ	BATTERY ASSY	31
15	パイピング & リギング	PIPING & RIGGING	32
16	セッティング リザーブ タンク	SETTING RESERVE TANK	35
17	ネーム プレート フィッティング	NAME PLATE FITTING	36
18	ドア パッキン アッセンブリ	DOOR PACKING ASSY	38
<b>2. エンジン部品</b>			
19	チェンジ パーツ	CHANGE PARTS	F2

## 1. 標準部品 STANDARD PARTS

ディーゼル ジェネレータ セット  
 FIG.1 DIESEL GENERATOR SET





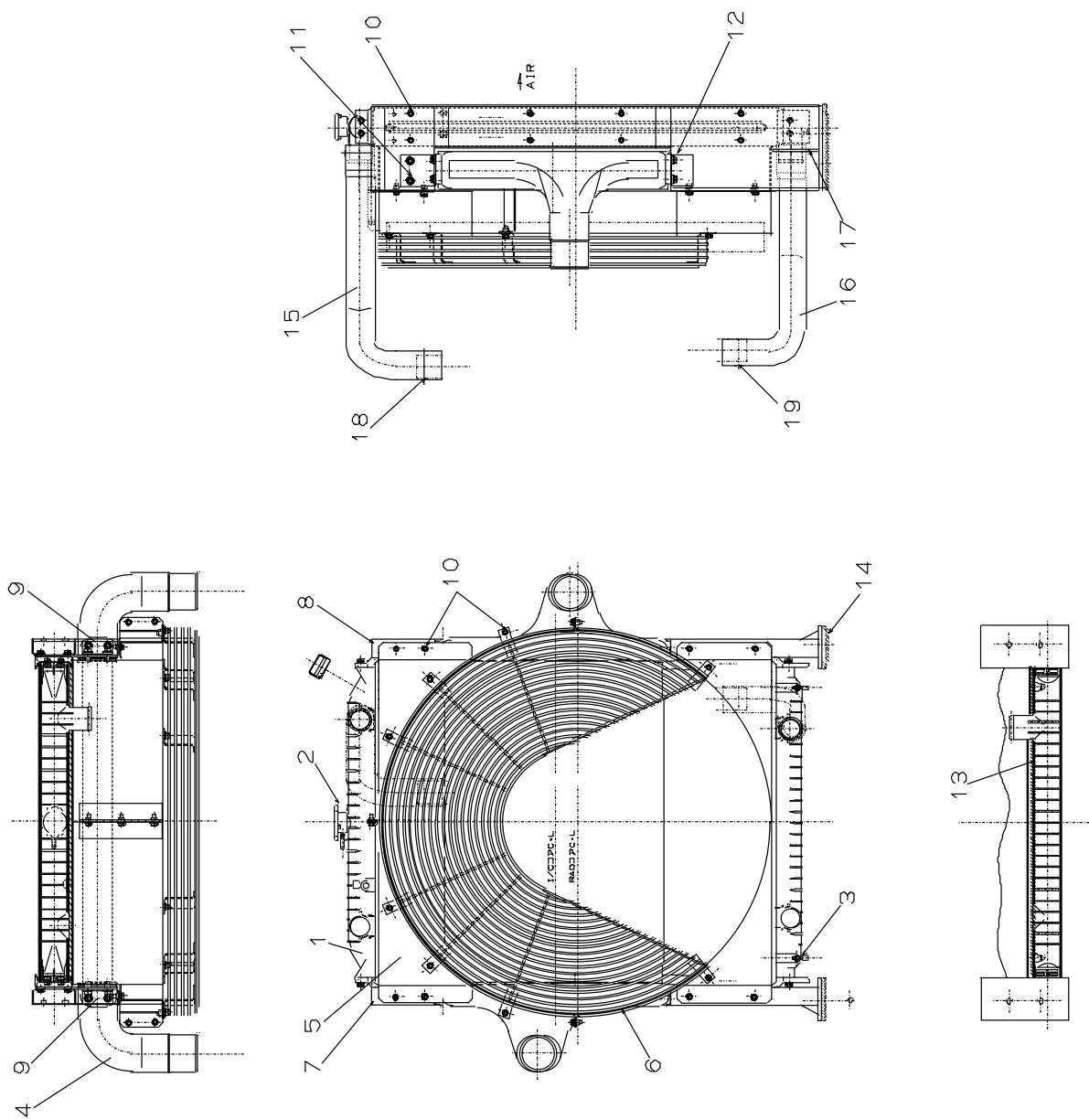
ディーゼル ジェネレータ セット  
**FIG.1 DIESEL GENERATOR SET**

照号 KEY NO.	部品番号 PART NO.	部品名称 PART NAME	所要数 Q'TY	適用号機 SERIAL NO.	記事 REMARKS
	P300 233160	ディーゼル ジェネレータ セット DIESEL GENERATOR SET	1SET		
1	P301 233450	ディーゼル エンジン アッセンブリ DIESEL ENGINE ASSY	1		日野 K13C-TY
2	P301 233460	ラジエータ アッセンブリ RADIATOR ASSY	1		Refer to FIG,2
3	P302 228370	オルタネータ ALTERNATOR	1		NEA-2714 Refer to FIG,3
4	P303 233050	コントロール ボックス CONTROL BOX	1		Refer to FIG,5
5	P304 233100	ベッド BED	1		
6	P304 233300	ボンネット アッセンブリ BONNET ASSY	1		Refer to FIG,8
7	P304 C03450	スタンド STAND	1		
8					
9	P301 C03440	スピード コントロール アッセンブリ SPEED CONTROL ASSY	1		Refer to FIG,11
10	P306 C03310	ターミナル ボックス アッセン TERMINAL BOX ASSY	1		Refer to FIG,9
11					
12	P301 870370	ヒューエル タンク アッセンブリ FUEL TANK ASSY	1		Refer to FIG,12
13	P301 C03210	エキゾースト パイピング EXHAUST PIPING	1		Refer to FIG,13
14					
15					
16	P306 870490	バッテリー アッセンブリ BATTERY ASSY	2		Refer to FIG,14
17	P301 C04840	パイピング & リギング PIPING & RIGGING	1		Refer to FIG,15
18	P22X 411880	インシュレータ INSULATOR	2		
19	P20X 411880	インシュレータ INSULATOR	2		
20	P306 C04130	ネーム プレート フィッティング NAME PLATE FITTING	1		Refer to FIG,17
21	P304 C04140	アブソーバ セットアップ ABSORBER SETTING	1		
22	P301 C04150	ドア, パッキング DOOR, PACKING	1		Refer to FIG,18
23	P304 587890	サポート, ラジエータ SUPPORT, RADIATOR	2		
24	P501 574550	スペーサ SPACER	6		
25	P04X 563620	アース バー EARTH BAR	1		
26	P014 581320	ホルダ HOLDER	1		
27	S9160 08000	ナット, 4 NUT, 4	4		
28	S9265 08000	ワッシャ, スプリング WASHER, spring	4		
29	S9060 12060	ボルト, 4T BOLT, 4T	4		
30	S9160 12000	ナット, 4 NUT, 4	8		
31	S9160 16000	ナット, 4 NUT, 4	8		

ディーゼル ジェネレータ セット  
**FIG.1 DIESEL GENERATOR SET**

照号 KEY NO.	部品番号 PART NO.	部品名称 PART NAME	所要数 Q'TY	適用号機 SERIAL NO.	記事 REMARKS
32	S9265 16000	ワッシャ, スプリング WASHER, spring	8		
33	S9060 08040	ボルト, 4T BOLT, 4T	4		
34	S9088 10020	ボルト, ワッシャ アッセンブリ BOLT, washer ASSY	4		
35	S9088 08020	ボルト, ワッシャ アッセンブリ BOLT, washer ASSY	4		
36	S9260 01200	ワッシャ, フィニッシュ WASHER, finished	10		
37	P831 506750	ワッシャ WASHER	4		
38					
39					
40	P303 233050	電気システム ELECTRICAL SYSTEM	1		

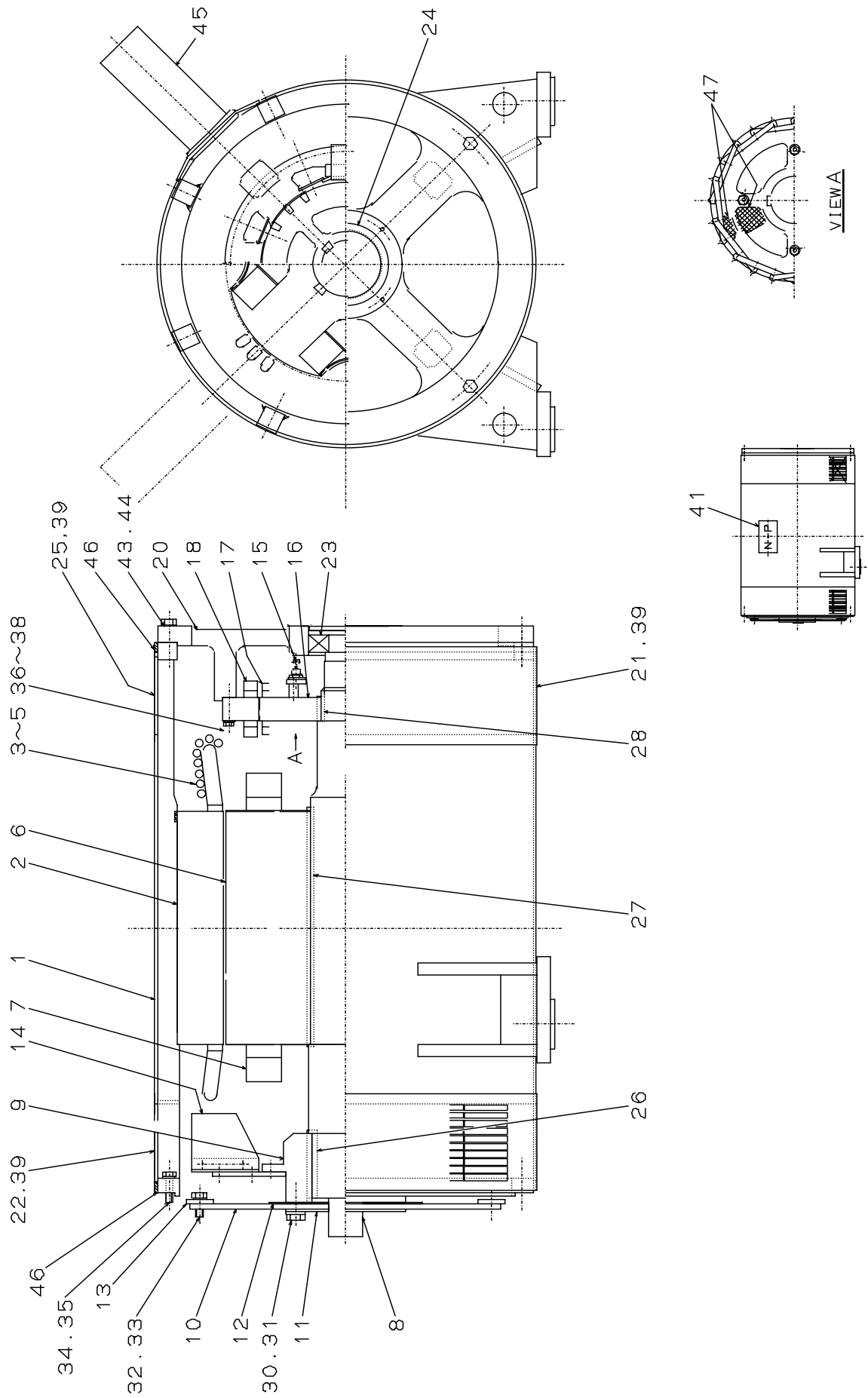
ラジエータ アッセンブリ  
 FIG.2 RADIATOR ASSY



ラジエータ  
FIG.2 RADIATOR

照号 KEY NO.	部品番号 PART NO.	部品名称 PART NAME	所要数 Q'TY	適用号機 SERIAL NO.	記事 REMARKS
	P301 233460	ラジエータ RADIATOR	1SET		
1	P01X 233460	ラジエータ アッセンブリ RADIATOR ASSY	1		三共202100-0830
2	P02X 233460	キャップ, アッセンブリ CAP ASSY	1		三共102600-0380
3	P03X 233460	ドレン コック ユニット DRAIN COCK UNIT	2		三共16051-1350A
4	P04X 233460	インター クーラ アッセンブリ INTER COOLER ASSY	1		三共135000-0340
5	P05X 233460	ファン シュラウド アッセンブリ FAN SHROUD ASSY	1		三共102800-9020
6	P06X 233460	ガード ユニット GUARD UNIT	1		三共102830-4920
7	P07X 233460	レフト フレーム アッセンブリ LEFT FRAME ASSY	1		三共102710-6650
8	P08X 233460	ライト フレーム アッセンブリ RIGHT FRAME ASSY	1		三共102710-6660
9	P09X 233460	ブラケット BRACKET	2		三共302511-0320
10	P10X 233460	ボルト BOLT	32		三共9191-08201A
11	P11X 233460	ボルト BOLT	4		三共9191-10201A
12	P12X 233460	ボルト BOLT	8		三共9411-10201A
13	P13X 233460	シール SEAL	2		三共102093-1510
14	P14X 233460	ラバー シート RUBBER SHEET	2		三共102094-6450
15	P15X 233460	ホース, ラバー HOSE, rubber	1		三共202091-0150
16	P16X 233460	ホース, ラバー HOSE, rubber	1		三共202091-0160
17	P17X 233460	クランプ CLAMP	2		三共9769-70102B
18	P18X 233460	クランプ CLAMP	1		三共9765-06820A
19	P19X 233460	クランプ CLAMP	1		三共9769-62101B

オルタネータ アッセンブリ  
 FIG.3 ALTERNATOR ASSY



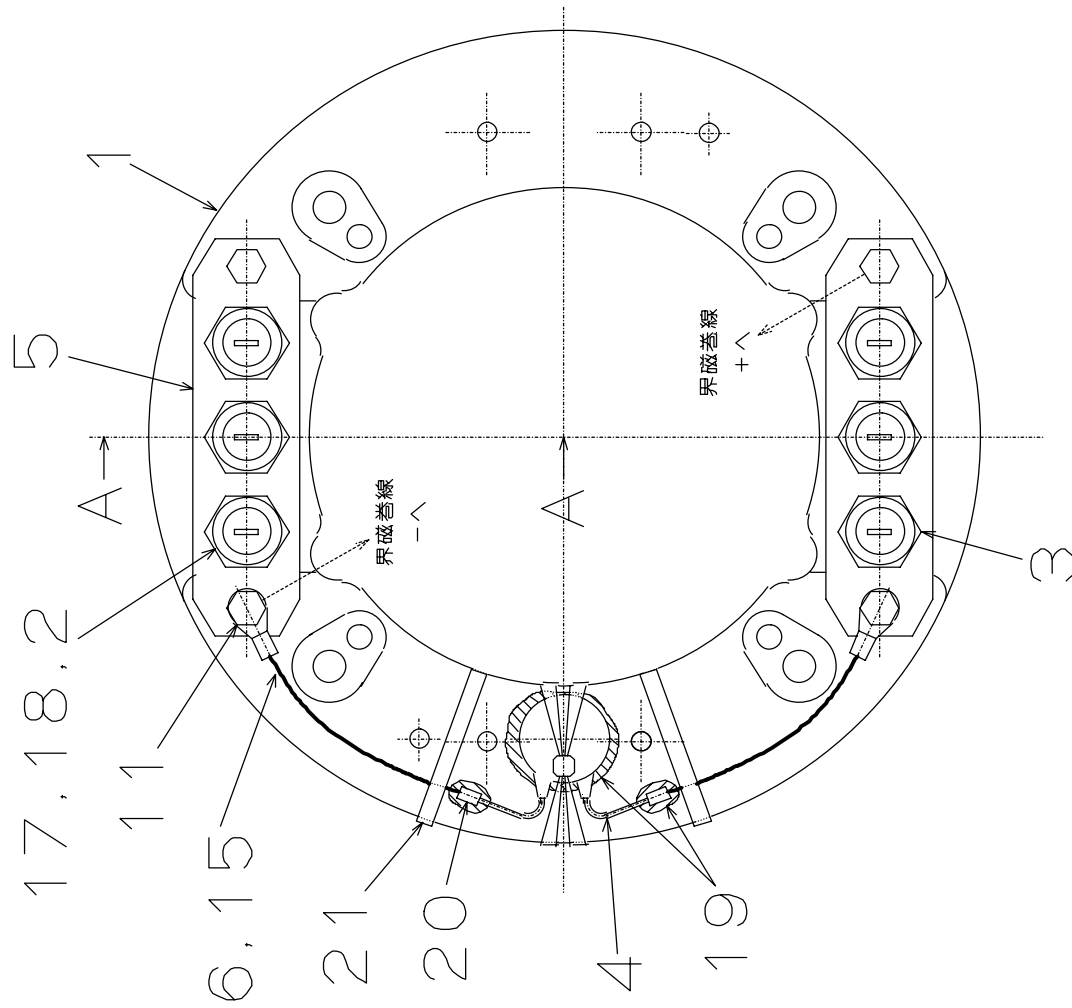
オルタネータ アッセンブリ  
**FIG.3 ALTERNATOR ASSY**

照号 KEY NO.	部品番号 PART NO.	部品名称 PART NAME	所要数 Q'TY	適用号機 SERIAL NO.	記事 REMARKS
	P302 228370	オルタネータ アッセンブリ ALTERNATOR ASSY	1SET		
1	P302 232030	フレーム FRAME	1		
2	P302 851010	ステータ コア アッセンブリ STATOR CORE ASSY	1		
3	P302 851020	アーマチュア コイル ARMATURE COIL	1		
4	P302 851030	コネクション アーマチュア コイル CONNECTION ARMATURE COIL	1		
5	P302 575870	リード ワイヤ アッセンブリ LEAD WIRE ASSY	1		
6	P302 851040	ロータ コア アッセンブリ ROTER CORE ASSY	1		
7	P302 392450	フィールド コイル FIELD COIL	1		
8	P302 392460	シャフト SHAFT	1		
9	P152 866540	カップリング ハブ COUPLING HUB	1		
10	P842 438930	カップリング プレート COUPLING PLATE	5		
11	P842 438940	プレス リング PRESS RING	1		
12	P842 520480	カラー COLLAR	1		
13	P832 502510	プレート PLATE	4		
14	P122 380820	ファン FAN	1		
15	P842 464690	レクティファイア アッセンブリ RECTIFIER ASSY	1		Refer to FIG4
16	P302 851210	EX. ロータ コア アッセンブリ EX. ROTOR CORE ASSY	1		
17	P842 465600	EX. アーマチュア コイル EX. ARMATURE COIL	1		
18	P122 874690	EX. ステータ アッセンブリ EX. STATOR ASSY	1		
19					
20	P302 392700	エンド ブラケット END BRACKET	1		
21	P302 874580	カバー COVER	1		
22	P152 849830	ガードネット GUARD NET	2		
23	S6204 63102	ベアリング, ボール BEARING BALL	1		
24	P732 502300	ベアリング カバー BEARING COVER	1		
25	P262 568290	カバー COVER	1		
26	S0269 24105	キー, スクエア KEY, SQUARE	1		
27	S0267 15370	キー, スクエア KEY, SQUARE	1		
28	S0269 15040	キー, スクエア KEY, SQUARE	1		
29					
30	S9061 16035	ボルト, 10・9 BOLT, 10・9	8		
31	S9265 16000	ワッシャー, スプリング WASHER, spring	8		

FIG.3 オルタネータ アッセンブリ  
ALTERNATOR ASSY

照号 KEY NO.	部品番号 PART NO.	部品名称 PART NAME	所要数 Q'TY	適用号機 SERIAL NO.	記事 REMARKS
32	S9061 12030	ボルト, 10・9 BOLT, 10・9	8		
33	S9265 12000	ワッシャ, スプリング WASHER, spring	8		
34	S9061 12055	ボルト, 10・9 BOLT, 10・9	12		
35	S9265 12000	ワッシャ, スプリング WASHER, spring	12		
36	S9060 08050	ボルト, 4T BOLT, 4T	4		
37	S9261 00800	ワッシャ, フィニッシュ WASHER, finished	4		
38	S9265 08000	ワッシャ, スプリング WASHER, spring	4		
39	S9088 06016	ボルト, ワッシャ アッセンブリ BOLT, washer ASSY	14		
40					
41	P18X 574850	ネーム プレート NAME PLATE	1		
42					
43	S9060 12050	ボルト, 4T BOLT, 4T	4		
44	S9265 12000	ワッシャ, スプリング WASHER, spring	4		
45	P152 562350	グロメット GROMMET	2		
46	P46X 224180	メルトーム モールド MELTOM MOLD	2		
47	P47X 228370	コンパウンド COMPOUND			
48					
49					
50					
(99)	P99X 228370	ロータ アッセンブリ ROTOR ASSY	1		CONSIST Of key No 6~17,26~28 30~33

レクティファイヤ アッセンブリ  
 FIG.4 RECTIFIER ASSY



ZNR-ダイオード間配線

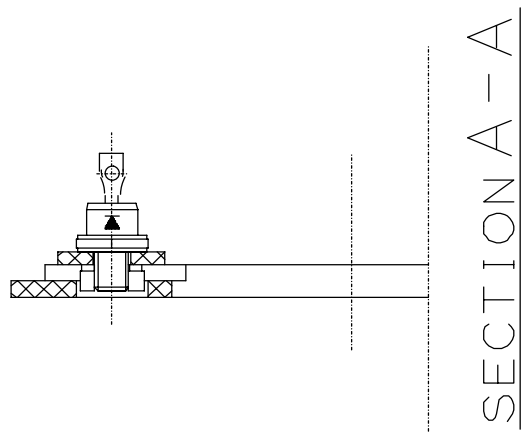




FIG.4 レクティファイヤ アッセンブリ  
RECTIFIER ASSY

照号 KEY NO.	部品番号 PART NO.	部品名称 PART NAME	所要数 Q'TY	適用号機 SERIAL NO.	記事 REMARKS
	P842 464690	レクティファイヤ アッセンブリ RECTIFIER ASSY	1SET		
1	P302 465270	プレート PLATE	1		
2	P152 581570	ダイオード DIODE	3		
3	P152 581560	ダイオード DIODE	3		
4	P022 581210	ZNR ZNR	1		
5	P302 532660	フィン FIN	2		
6	P06X 464690	リードワイヤ LEAD WIRE			
7					
8					
9					
10					
11	S9088 05014	ボルト, ワッシャ アッセンブリ BOLT, washer ASSY	4		
12					
13					
14					
15	P15X 464690	ターミナル TERMINAL	2		
16					
17	S9164 08000	ナット, ロック, BSBM NUT, LOCK, BSBM	6		
18	S9270 08000	ワッシャ, ロック WASHER, lock	6		
19	P022 581220	シリコン SILICON			
20	S8603 00200	スリーブ SLEEVE	2		
21	P21X 464690	ガラス バインド テープ GLASS, bind tape			