

AIRMAN

PARTS CATALOG

ENGINE GENERATOR

SDG150S-3A6



HOKUETSU INDUSTRIES CO., LTD.

適用型式
FOR MODEL

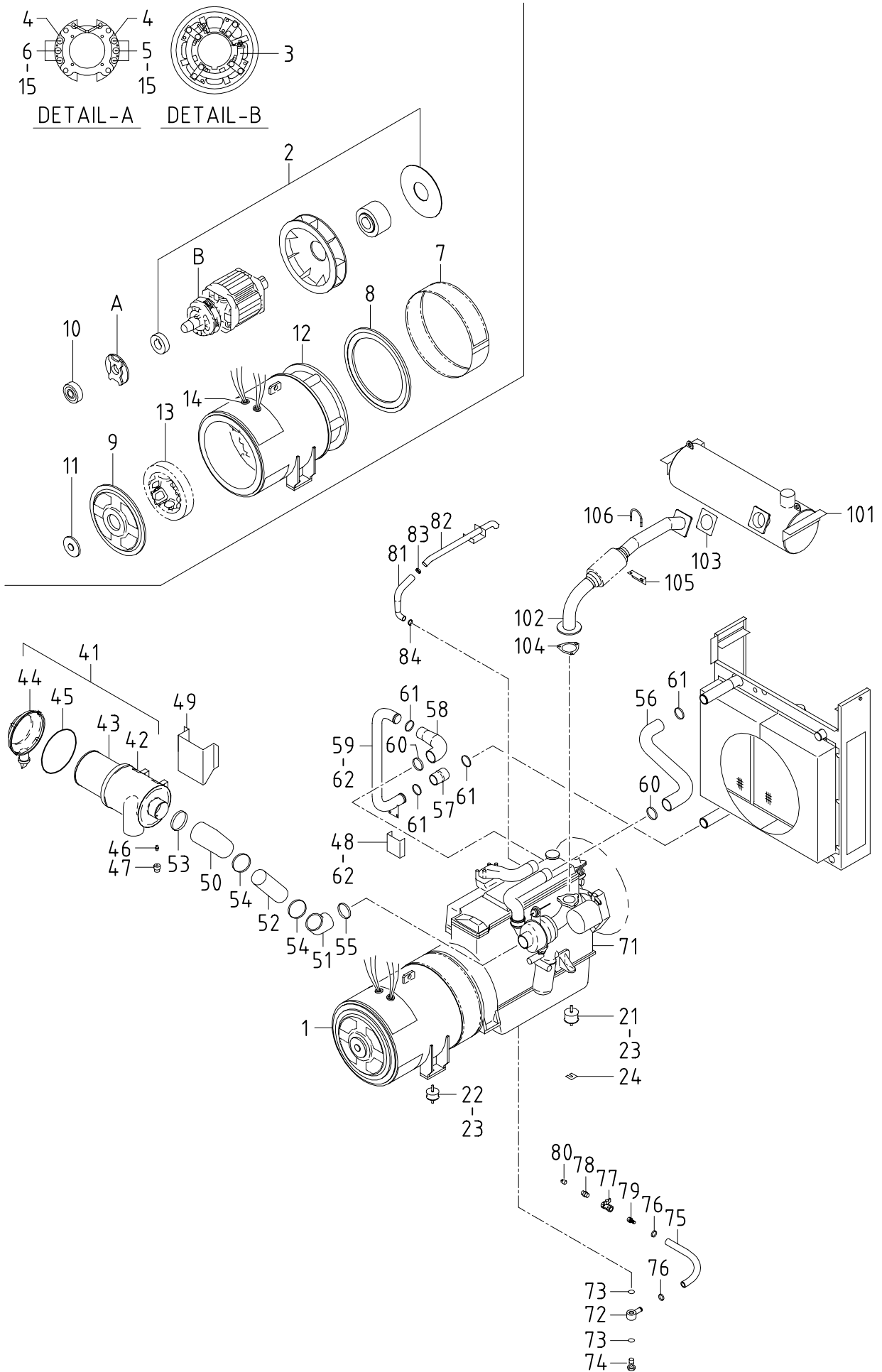
型 式 MODEL	適用号機 SER. NO.
SDG150S-3A6	1723A60051~

目 次 CONTENTS

図 番 号 FIG. NO.	図 名 称 FIG. NAME	頁 PAGE
20 - 00	GENERATOR & ENGINE	ゼネレータ, エンジン 20- 1~4
36 - 00	ENG. CONTROL & ELECTRIC	エンジン コントロール, エレクトリック 36- 1~5
38 - 00	COOLING & FUEL LINE	クーリング, フュエル ライン 38- 1~3
39 - 00	NAME PLATE	ネーム プレート 39- 1~3
51 - 00	FRAME & BONNET	フレーム, ボンネット 51- 1~4
52 - 00	LINING	ライニング 52- 1~2

部 品 番 号 変 更 時 期 一 覧 表 LIST OF MACHINE SERIAL NUMBERS & CHANGED PART NUMBERS

変更 C/H	型 式 と 実 施 号 機 MODEL NAME & SER. NO. OF THE UNIT, THE PART OF WHICH WAS CHANGED					
	SDG150S-3A6					
M 1	0081~					
M 2	0116~					
M 2-1	*** ~					
M 2-2	0140~					
M 2-3	0170~					



20 - 00 GENERATOR & ENGINE

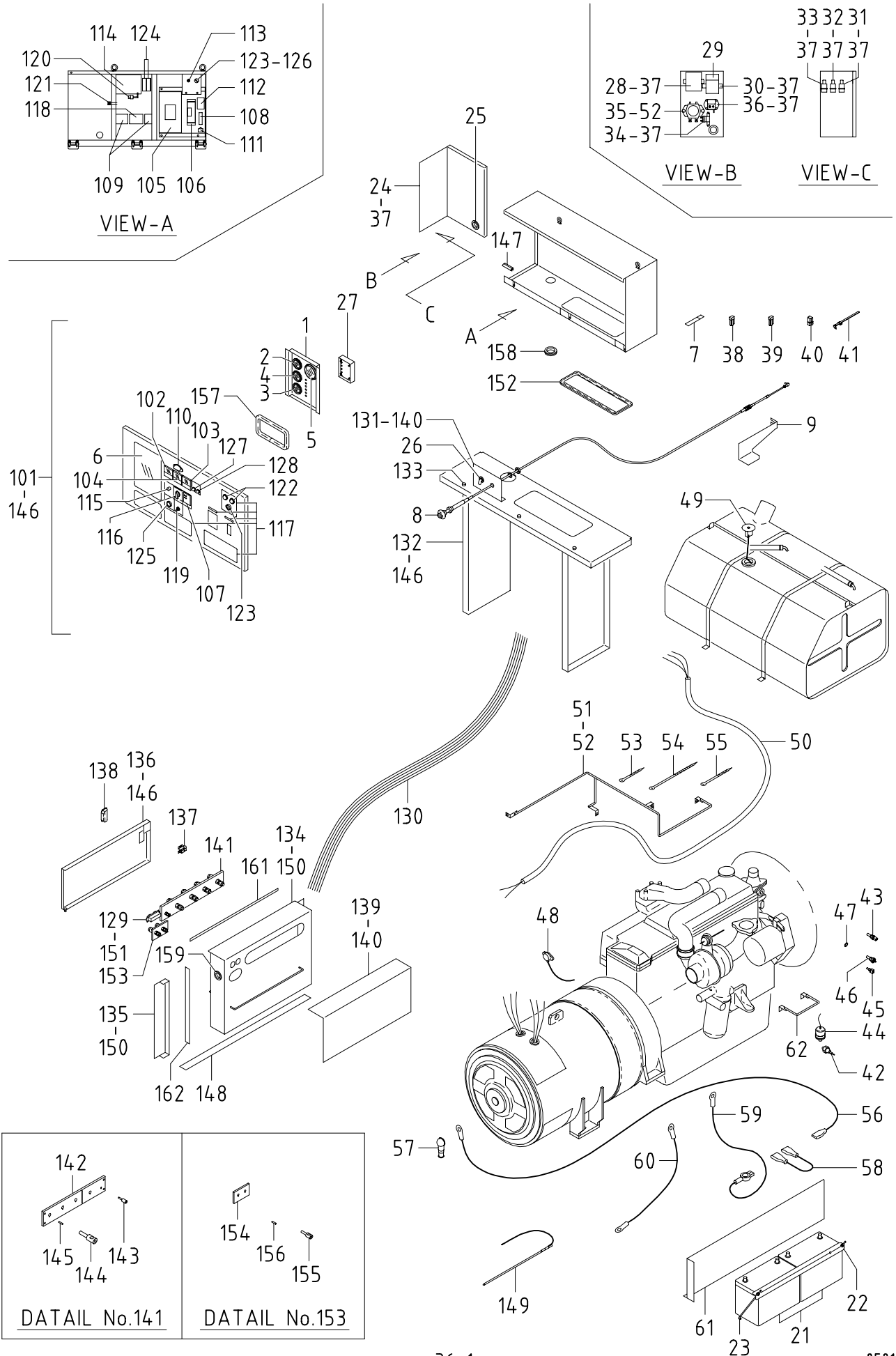
見出番号 Ref. NO.	部品番号 Part NO.	互換性 Inter- change ability	部 品 名 称 Part Name	数量 Q'ty	変 更 C/H	備 考 Remarks
	20 - 00		GENERATOR GROUP			ゼネレータグループ
1	20003 57200		Generator	1		Const. No. 2~15
	02135 10025		Bolt	8		(for coupling)
	03115 02010		Spring washer	8		(for coupling)
	02248 10035		Bolt, w/w	12		(for casing)
2	25100 08000		A. C. G. rotor ass'y	1		(回転子)
3	25650 01600		Surge absorber	1		
4	25641 01600		Belt	2		
	02138 06020		Bolt	4		
	02912 08006		Nut	4		
	03115 02006		Spring washer	4		
	03116 12006		Plain washer	4		
5	46921 03501		Silicon rectifier	3		(SIE01-12)
6	46921 03601		Silicon rectifier	3		(ERE51-12)
7	25360 06100		Cover	1		
8	25330 00700		Spacer	1		
	02138 10030		Bolt	12		
	03115 02010		Spring washer	12		
9	25310 09100		Casing	1		
	02238 10025		Bolt, w/w	6		
10	21472 09700		Bearing	1		(6314ZZ)
11	21468 15700		Cover	1		
	02138 06020		Bolt	4		
	03115 02006		Spring washer	4		
12	25200 09600		A. C. G. stator ass'y	1		(固定子)
13	25700 06600		Ex. stator ass'y	1		(固定子)
	02138 08050		Bolt	4		
	03115 02008		Spring washer	4		
	03116 12008		Plain washer	4		
14	52728 05210		Seal rubber	2		
15	02912 08006		Nut	6		
	31 - 00		MOUNTING GROUP			マウンティンググループ
21	31130 09600		Vibration isolator ass'y	2		(for Eng.)
22	31130 09100		Vibration isolator ass'y	2		(for Gen.)
23	02915 00012		Hexagon flange nut	8		
24	31120 03500		Shim	2		
	32 - 00		INTAKE GROUP			インテークグループ
41	32100 39700		Air filter ass'y	1		Const. No. 42~47
	02201 10020		Flange bolt	4		
42	* * *		Case	1		
43	32143 12500		Element	1		
44	32142 10700		Cup	1		
	39148 05300		Plate(TOP)	1		
	32151 01600		Vacuator valve	1		

20 - 00 GENERATOR & ENGINE

見出番号 Ref. NO.	部品番号 Part NO.	互換性 Inter- change ability	部 品 名 称 Part Name	数量 Q'ty	変 更 C/H	備 考 Remarks
45	32147 03100		O-ring	1		
46	32214 01100		Nipple	1		
47	32148 03000		Filter, service indicator	1		
48	32270 04101		Bracket	1		
49	32240 30101		Bracket	1		
	02915 00010		Hexagon flange nut	2		
50	32331 60500		Hose	1		
51	32331 61700		Hose	1		
52	32320 63400		Pipe	1		
53	03511 20140		Hose clip	1		
54	03511 20120		Hose clip	2		
55	03511 20110		Hose clip	1		
56	32331 63200		Hose	1		
57	32332 08100		Hose	1		
58	32331 60000		Hose	1		
59	32320 64400		Pipe	1		
60	03511 20090		Hose clip	2		
61	03511 20080		Hose clip	4		
62	02201 08020		Flange bolt	4		
	02915 00008		Hexagon flange nut	2		
41 - 00			ENGINE GROUP	エンジン グループ		
71	* * *		Engine (Element set, oil filter : HINO 15607-2190) (Element set, fuel filter : HINO 23401-1341) (V-belt set : HINO 9001-49251)	1		(HINO J08CUD-HOAA)
72	43534 01702		Ring connector (Nipple)	1		
73	03407 16022		Gasket	2		
74	43532 05201		Nipple (Bolt)	1		
75	03580 19055		Hose	1		
76	03511 20035		Hose clip	2		
77	03735 13006		Valve	1		
78	03731 44006		Nipple	1		
79	37170 14200		Joint	1		
80	03620 41006		Plug	1		
81	41295 00400		Hose	1		(breazer)
82	38510 38700		Pipe	1		
	02201 06016		Flange bolt	3		
83	03511 20045		Hose clip	1		
84	37181 05500		Clip	1		

20 - 00 GENERATOR & ENGINE

見出番号 Ref. NO.	部品番号 Part NO.	互換性 Inter- change ability	部 品 名 称 Part Name	数量 Q'ty	変 更 C/H	備 考 Remarks
	42 - 00		EXHAUST GROUP			エキゾーストグループ
101	42100 75100		Exhaust muffler	1		エキゾースト マフラ
	02201 08020		Flange bolt	4		フランジ 付ボルト
102	42310 80403		Pipe	1		パイプ
	02135 10035		Bolt	4		ボルト (for muffler)
	02912 04010		Nut	4		ナット (for muffler)
	03115 06010		Spring washer	4		スプリング ワッシャ (for muffler)
	03116 15010		Plain washer	8		プレーン ワッシャ (for muffler)
	42325 02400		Bolt	2		ボルト (for Eng.)
	42325 02500		Bolt	1		ボルト (for Eng.)
	42327 03800		Nut	6		ナット (for Eng.)
103	42323 04500		Gasket	1		ガスケット
104	42324 12600		Gasket	1		ガスケット
105	42240 24700		Bracket	1		ブラケット
	02201 08020		Flange bolt	2		フランジ 付ボルト
106	03830 08025		U-bolt	1		U-ボルト
	02915 00008		Hexagon flange nut	2		フランジ 付ナット



DETAIL No.141

DETAIL No.153

36 - 00 ENG. CONTROL & ELECTRIC

見出番号 Ref. NO.	部品番号 Part NO.	互換性 Inter- change ability	部 品 名 称 Part Name	数量 Q'ty	変 更 C/H	備 考 Remarks
	36 - 00		CONTROL GROUP			コントロール グループ
1	36110 85900		Instrument panel	1		インストルメント パネル
	02915 00006		Hexagon flange nut	4		フランジ 付ナット
2	36158 00801		Gauge	1		燃料計 (Fuel)
3	36145 05101		Thermometer	1		水温計 (Water)
	44332 08500		Lamp	1		ランプ
4	36143 02300		Gauge	1		油圧計 (Eng. oil)
5	36146 07101		Tachometer	1		タコメータ
	44332 08500		Lamp	1		ランプ
6	52416 23100		Window glass	1		ウインド グラス
7	03424 80101		Clip	1		クリップ
8	36228 05000		Cable	1		ケーブル
	02915 00005		Hexagon flange nut	1		フランジ 付ナット
9	36270 14400		Bracket	1		ブラケット
	02201 10020		Flange bolt	2		フランジ 付ボルト
	44 - 00		ELECTRIC GROUP			エレクトリック グループ
21	44210 06700		Battery	2		バッテリー (95D31R-MF)
22	44220 16600		Cover	1		カバー
23	44243 01400		Holder	2		ホルダ
	02915 00008		Hexagon flange nut	2		フランジ 付ナット
24	44250 05211		Bracket	1		ブラケット
25	03403 00392		Grommet	1		グロメット
26	44322 07200		Starter switch	1		スタータ スイッチ (ISUZU 897044-4180)
	52739 00600		Key	1		キー
27	46870 29600		Controller	1		コントローラ (Emergency)
28	44390 01400		Controller	1		コントローラ (Eng. control)
29	44327 07500		Time relay (glow)	1		タイム リレー (HINO 28630-1460)
30	44250 97800		Bracket	1		ブラケット
31	44346 07800		Relay (solenoid)	1		リレー
32	44346 07800		Relay (Eng. control)	1		リレー
33	44346 07800		Relay (electric pump)	1		リレー
34	44346 14100		Relay (heater)	1		リレー
35	44362 00400		Battery relay	1		バッテリー リレー (HINO 84490-1010)
36	44324 05600		Safety relay	1		セーフティ リレー
37	02415 66016		Screw, w/w	19		ワッシャ付スクリュー
38	44470 01900		Fuse box	2		ヒューズ ボックス
	46934 04400		Fuse	2		(15A)
39	44470 01600		Fuse box	2		ヒューズ ボックス
	46934 03200		Fuse	2		(10A)
40	46921 02300		Silicon rectifier	2		ダイオード (ISUZU 894249-9850)
41	37181 03600		Clip	3		クリップ
42	44328 19000		Pressure switch	1		油圧スイッチ (HINO 83530-1080)
43	44334 16700		Thermo switch	1		水温スイッチ
44	36159 02900		Sending unit	1		油圧センサ
45	44364 05000		Thermo sensor	1		水温センサ (グロータイマ) (HINO 89430-1070)
46	44364 00100		Thermo sensor	1		水温センサ (水温計) (HINO 83430-1200)
47	36153 00100		Gasket	1		ガスケット
48	44381 02200		Tacho sensor	1		タコセンサ (HINO 83190-1191)

36 - 00 ENG. CONTROL & ELECTRIC

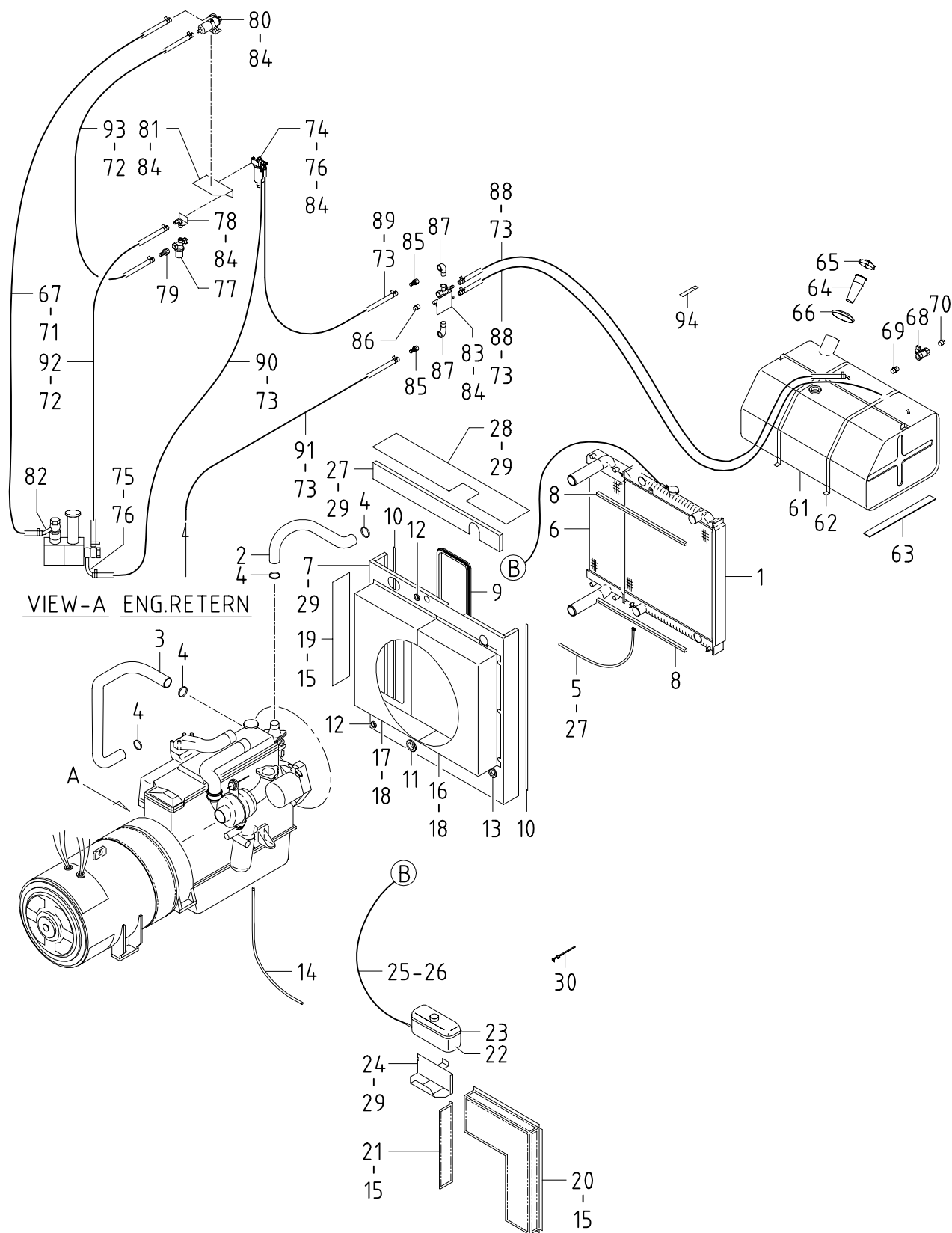
見出番号 Ref. NO.	部品番号 Part NO.	互換性 Inter- change ability	部 品 名 称 Part Name	数量 Q'ty	変 更 C/H	備 考 Remarks
49	36159 00600		Sending unit	1		Incl. Gasket
	36153 00600		Gasket	1		
	02345 65012		Screw	5		
	03115 02005		Spring washer	5		
	03116 12005		Plain washer	5		
50	44490 88721		Wiring harness	1		
51	44290 34700		Guide	1		
	02201 10020		Flange bolt	1		
52	02201 08020		Flange bolt	4		
53	03425 00001		Clip	24		
54	03425 00003		Clip	3		
55	03425 00005		Clip	13		
56	07605 25160		Cable	1		(batt. ~starter)
	44462 02500		Insulator	1		(red)
	02915 00008		Hexagon flange nut	1		
57	44462 00700		Insulator	1		
58	07605 34040		Cable	1		(batt. ~batt.)
	44462 00501		Insulator	1		(black)
59	05108 28070		Cable	1		(batt. ~Eng. earth)
	02201 10020		Flange bolt	1		
60	44507 08200		Cable	1		(earth)
61	44230 03001		Plate	1		
	02201 06016		Flange bolt	3		
62	44290 35400		Guide	1		
	02201 08012		Flange bolt	2		
46 - 00			ELECTRIC GROUP	エレクトリック グループ		
101	46900 72400		Switch board ass'y (Const. No. 102~130)	1		STD.
101 -1	46900 72401	A	Switch board ass'y (Const. No. 102~126 & 128~130)	1	M 2-1	STD.
101	46900 73000		Switch board ass'y (Const. No. 102~126 & 128~130)	1		EXP.
102	46153 03100		Voltmeter (AC)	1		
103	46911 01200		Frequency meter	1		
104	46154 12500		Ammeter (AC)	1		
105	46120 19900		Circuit breaker	1		
106	46120 20500		Circuit breaker	1		
107	46960 01500		Electric leakage relay	1		
108	46922 02300		Current transformer	1		
109	46923 04100		Current transformer	2		
110	46929 00600		Illuminator	1		
	46939 00900		Bulb	1		
111	46947 01600		Condenser	1		
112	46928 01100		Thermal relay	1		
	46921 02500		Silicon rectifier	2		
113	46167 01900		Select switch	1		
114	46950 02501		A. V. R ass'y	1		
115	46918 01400		Controller	1		
	46991 00100		Knob	1		

36 - 00 ENG. CONTROL & ELECTRIC

見出番号 Ref. NO.	部品番号 Part NO.	互換性 Inter- change ability	部 品 名 称 Part Name	数量 Q'ty	変 更 C/H	備 考 Remarks
116	46913 00600		Transfer device	1		電流計切替器
	46991 00600		Knob	1		ノブ
117	39178 24521		Plate	1		プレート STD.
117	39178 43120		Plate	1		プレート EXP.
118	46923 02900		Current transformer	1		横流補償変流器
119	46167 02400		Select switch	1		ライトスイッチ
120	46935 02600		Socket	1		コネクタ (9P)
121	46935 01600		Socket	1		コネクタ (6P)
122	46931 00400		Synchronizing lamp	2		同期検定灯
	46939 01200		Bulb	2		電球
123	46165 00500		Switch	2		切替スイッチ
124	46933 03600		Fuse holder	2		ヒューズ ホルダ
	46934 03900		Fuse (3A)	2		ヒューズ
125	44336 01900		Button switch	1		ボタンスイッチ
126	46937 01000		Resistor	2		抵抗器
127	46945 00200		Pilot lamp	1		200V表示灯 (green)
127 -1	46640 12500	B	Wiring board	1	M 2-1	電源表示灯
128	46945 00300		Pilot lamp	1		400V表示灯 (red)
128 -1	39178 46620	B	Plate	1	M 2-1	プレート (three phases output)
129	44312 00401		Socket	1		コンセント
130	44550 14500		Cable kit	1		ケーブルキット
131	46450 70800		Bracket	1		ブラケット
132	46450 73301		Bracket	1		ブラケット
133	GE240 01100		Rubber cushion	3		ラバークッション
134	46470 63600		Box	1		ボックス DOUBLE DOOR TYPE
	02201 08020		Flange bolt	3		フランジ付ボルト DOUBLE DOOR TYPE
	02201 06016		Flange bolt	1		フランジ付ボルト DOUBLE DOOR TYPE
	02201 06016	C	Flange bolt	1	M 1	フランジ付ボルト (earth terminal)
	03115 15006	C	Lock washer	1	M 1	ロックワッシャ (earth terminal)
134 -1	46470 64701	B	Box	1	M 1	ボックス DOUBLE DOOR TYPE
	02201 08020		Flange bolt	3		フランジ付ボルト DOUBLE DOOR TYPE
	02201 06016		Flange bolt	1		フランジ付ボルト DOUBLE DOOR TYPE
134	46470 64401		Box	1		ボックス SINGLE DOOR TYPE
	02138 06030	D	Bolt	1	M 1	ボルト (earth terminal)
	02912 08006	D	Nut	3	M 1	ナット (earth terminal)
	03115 02006	D	Spring washer	1	M 1	スプリングワッシャ (earth terminal)
	03116 12006	D	Plain washer	2	M 1	プレーンワッシャ (earth terminal)
	44480 29000	D	Cable kit	1	M 1	ケーブル (earth)
	02201 06016	D	Flange bolt	1	M 1	フランジ付ボルト (earth)
135	52160 09101		Bracket	1		ブラケット DOUBLE DOOR TYPE
	02201 06016		Flange bolt	4		フランジ付ボルト DOUBLE DOOR TYPE
135	52160 11200		Bracket	1		ブラケット SINGLE DOOR TYPE
	02201 08030		Flange bolt	3		フランジ付ボルト SINGLE DOOR TYPE
136	52400 44710		Side cover	1		サイドカバー DOUBLE DOOR TYPE
136	52400 48210		Side cover	1		サイドカバー SINGLE DOOR TYPE
	GH245 00600		Washer	2		ワッシャ
	03116 12008		Plain washer	2		プレーンワッシャ
137	52710 00700		Latch ass'y	1		ラッチ DOUBLE DOOR TYPE
	02345 64016		Screw	2		スクリュー DOUBLE DOOR TYPE
	03115 02004		Spring washer	2		スプリングワッシャ DOUBLE DOOR TYPE
	03116 12004		Plain washer	2		プレーンワッシャ DOUBLE DOOR TYPE

36 - 00 ENG. CONTROL & ELECTRIC

見出番号 Ref. NO.	部品番号 Part NO.	互換性 Inter- change ability	部 品 名 称 Part Name	数量 Q'ty	変 更 C/H	備 考 Remarks
138	52730 16400		Handle	ハンドル	1	DOUBLE DOOR TYPE
139	44260 25001		Cover	カバー	1	
140	02201 06016		Flange bolt	フランジ付ボルト	6	
141	44311 20400		Terminal plate	三相出力端子板	1	Const. No. 142~145
	02201 08030		Flange bolt	フランジ付ボルト	4	
142	46305 05502		Plate	プレート	1	
143	46312 04000		Bolt	ボルト	1	
	02138 06012		Bolt	ボルト	1	
	02912 03006		Nut	ナット	2	
	03115 02006		Spring washer	スプリング ワッシャ	3	
	03116 14006		Plain washer	プレーン ワッシャ	4	
144	46312 04300		Bolt	ボルト	4	
	02238 14025		Bolt	ボルト	4	
	02912 03014		Nut	ナット	8	
	03115 02014		Spring washer	スプリング ワッシャ	12	
	03116 14014		Plain washer	プレーン ワッシャ	16	
145	03317 03014		Spring pin	スプリング ピン	5	
146	02201 08020		Flange bolt	フランジ付ボルト	12	
147	03407 64432		Seal rubber	シール ラバー	1	
148	38465 13500		Cushion rubber	クッション ラバー	1	DOUBLE DOOR TYPE
149	46422 00702		Rod	アース棒	1	
150	02915 00006		Hexagon flange nut	フランジ付ナット	2	DOUBLE DOOR TYPE
150	02915 00006		Hexagon flange nut	フランジ付ナット	9	SINGLE DOOR TYPE
151	02345 65012		Screw	スクリュー	2	
	02915 00005		Hexagon flange nut	フランジ付ナット	2	
	02915 00006		Hexagon flange nut	フランジ付ナット	1	(earth)
152	03407 67218		Seal rubber	シール ラバー	1	
153	44311 33401		Terminal plate	単相出力端子板	1	Const. No. 154~156
	02201 06016		Flange bolt	フランジ付ボルト	4	
154	46305 06900		Plate	プレート	1	
155	46312 04100		Bolt	ボルト	2	
	02238 10020		Bolt, w/w	ワッシャ付ボルト	2	
	02912 03010		Nut	ナット	4	
	03115 02010		Spring washer	スプリング ワッシャ	4	
	03116 14010		Plain washer	プレーン ワッシャ	8	
156	03317 03010		Spring pin	スプリング ピン	2	
157	03407 64763		Seal rubber	シール ラバー	1	
158	03403 00512		Grommet	グロメット	1	
159	03403 00392		Grommet	グロメット	1	
160	* * *					
161	03407 66816		Seal rubber	シール ラバー	1	SINGLE DOOR TYPE
162	03407 67034		Seal rubber	シール ラバー	1	SINGLE DOOR TYPE

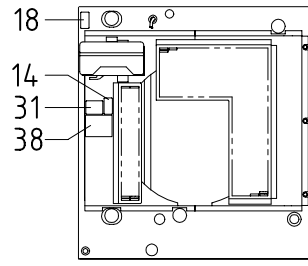
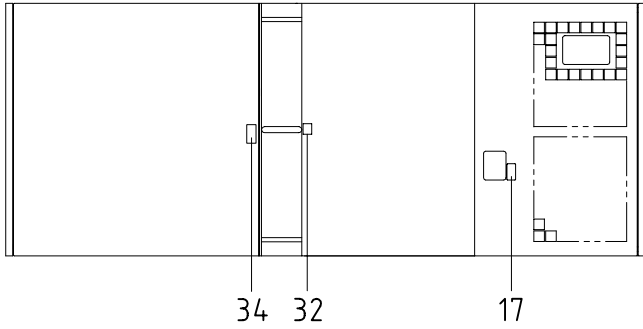


38 - 00 COOLING & FUEL LINE

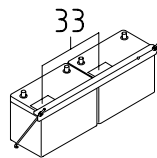
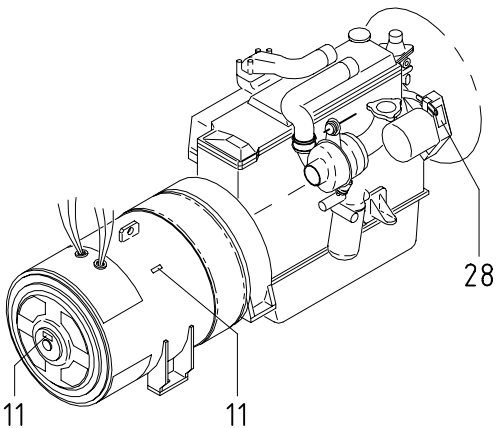
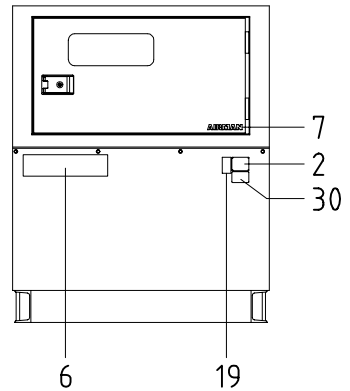
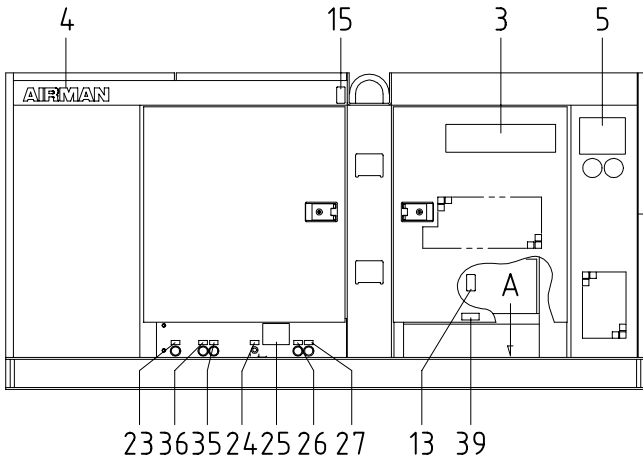
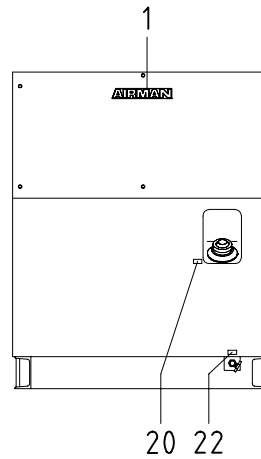
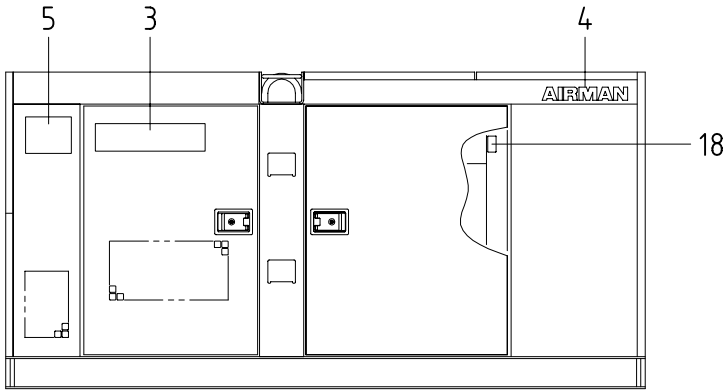
見出番号 Ref. NO.	部品番号 Part NO.	互換性 Inter- change ability	部 品 名 称 Part Name	数量 Q'ty	変 更 C/H	備 考 Remarks
	38 - 00		COOLING GROUP			クーリング グループ
1	38100 41100		Radiator	1		ラジエータ
	38410 05800		Cap	1		キャップ
	38469 01400		Valve	1		バルブ
	02201 08012		Flange bolt	6		フランジ 付ボルト
2	38524 59100		Hose	1		ホース
3	38524 59200		Hose	1		ホース
4	03511 20070		Hose clip	4		ホース クリップ
5	38594 04400		Hose	1		ホース
6	38920 01600		Inter cooler	1		インタクーラ
	02201 10020		Flange bolt	4		フランジ 付ボルト
7	52350 77711		Cover	1		カバー
8	03407 67313		Seal rubber	2		シール ラバー
9	03407 67533		Seal rubber	1		シール ラバー
10	03407 66864		Seal rubber	2		シール ラバー
11	03402 00453		Eyelet ring	1		アイレット リング
12	03403 00303		Grommet	2		グロメット
13	03403 00512		Grommet	1		グロメット
14	38586 00800		Hose	1		ホース
	38526 03000		Hose clip	1		ホース クリップ
15	02201 06016		Flange bolt	18		フランジ 付ボルト
16	38440 86200		Shroud, fan	1		ファン シュラウド
17	38440 86301		Shroud, fan	1		ファン シュラウド
18	02915 00006		Hexagon flange nut	15		フランジ 付ナット
19	52350 66010		Cover	1		カバー
20	38450 61500		Guard, fan	1		ファン ガード
21	38450 61600		Guard, fan	1		ファン ガード
22	38590 00300		Reserve tank ass'y	1		リザーブ タンク
	38593 00300		Tank	1		タンク
	38592 00300		Cap	1		キャップ
23	03511 30270		Hose clip	1		ホース クリップ
24	38860 22000		Bracket	1		ブラケット
24 -1	38860 26200	B	Bracket	1	M 2	ブラケット
25	38594 02600		Hose	1		ホース
25 -1	38594 02700	B	Hose	1	M 2	ホース
26	03511 40016		Hose clip	3		ホース クリップ
27	52350 78611		Cover	1		カバー
28	52350 83810		Cover	1		カバー
29	02201 08020		Flange bolt	16		フランジ 付ボルト
29 -1	02201 08020	Q	Flange bolt	17	M 2	フランジ 付ボルト
30	37181 03600	D	Clip	1	M 2	クリップ
	43 - 00		FUEL GROUP			フュエル グループ
61	43100 57500		Fuel tank	1		フュエル タンク
62	43310 24000		Belt	2		ベルト
	02201 10020		Flange bolt	2		フランジ 付ボルト
	02168 10050		Bolt	2		ボルト
	03116 12010		Plain washer	2		プレーン ワッシャ
	02915 00010		Hexagon flange nut	2		フランジ 付ナット

38 - 00 COOLING & FUEL LINE

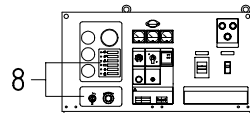
見出番号 Ref. NO.	部品番号 Part NO.	互換性 Inter- change ability	部 品 名 称 Part Name	数量 Q'ty	変 更 C/H	備 考 Remarks
63	38465 13400		Cushion rubber	クッション ラバ -	2	
64	43210 01301		Strainer	ストレーナ	1	
65	43220 01300		Cap	キャップ	1	(w/o key)
65	43220 01700		Cap	キャップ	1	(w. key)
	52739 02100		Key	キー	2	
66	43440 04600		Cover	カバー	1	
67	03570 08082		Hose	ホース	1	
68	03735 13006		Valve	バルブ	1	
69	03731 44006		Nipple	ニップル	1	
70	03620 41006		Plug	プラグ	1	
71	03511 10017		Hose clip	ホース クリップ	2	
72	03511 10022		Hose clip	ホース クリップ	4	
73	03511 10018		Hose clip	ホース クリップ	10	
74	43550 02400		Sedimenter	セジメンタ	1	(HINO 44803-1080)
	43534 04300		Ring connector (Nipple)	リング コネクタ(ニップル)	2	(HINO 23781-1620)
	43532 08300		Nipple(Bolt)	ニップル(ボルト)	2	(HINO 9019-13101)
	43531 01500		Gasket(sedimenter side)	ガスケット	2	(HINO 9659-13110)
75	43534 02700		Ring connector (Nipple)	リング コネクタ(ニップル)	1	(HINO 23781-3360)
	43532 06400		Nipple(Bolt)	ニップル(ボルト)	1	(HINO 22831-1750)
76	43531 00700		Gasket	ガスケット	5	(HINO 9659-14104)
77	43540 03800		Filter ass'y	フィルタ	1	
	43541 00100		Element	エレメント	1	
	37422 01700		O-ring	O-リング	1	
78	43340 11400		Bracket	ブラケット	1	
79	37179 11900		Joint	ジョイント	1	
80	43650 01200		Fuel pump	フエエルポンプ	1	(HINO 23210-1010)
81	43570 04900		Bracket	ブラケット	1	
82	43534 02600		Ring connector (Nipple)	リング コネクタ(ニップル)	1	(HINO 23781-2800)
	43532 08100		Nipple(Bolt)	ニップル(ボルト)	1	(HINO 22563-1110)
83	35483 10100		Stop valve	ストップバルブ	1	
84	02201 08020		Flange bolt	フランジ付ボルト	10	
85	37170 12700		Joint	ジョイント	2	
86	03620 41003		Plug	プラグ	2	
87	03731 21003		Elbow	エルボ	2	
88	03570 09170		Hose	ホース	2	
88 -1	03570 09150	B	Hose	ホース	2	M 1
89	03570 09100		Hose	ホース	1	
89 -1	03570 09150	B	Hose	ホース	1	M 1
90	03570 09058		Hose	ホース	1	
90 -1	03570 09050	B	Hose	ホース	1	M 2
91	03570 09075		Hose	ホース	1	
91 -1	03570 09140	B	Hose	ホース	1	M 1
92	03570 12060		Hose	ホース	1	
93	03570 12029		Hose	ホース	1	
94	03424 80036		Clip	クリップ	1	
	02201 06016		Flange bolt	フランジ付ボルト	1	



FAN SHROUD



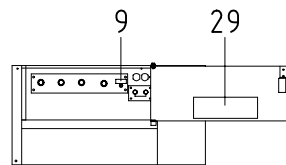
BATTERY



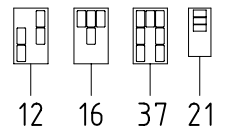
INSTRUMENT PANEL



VIEW-A



TERMINAL BOX

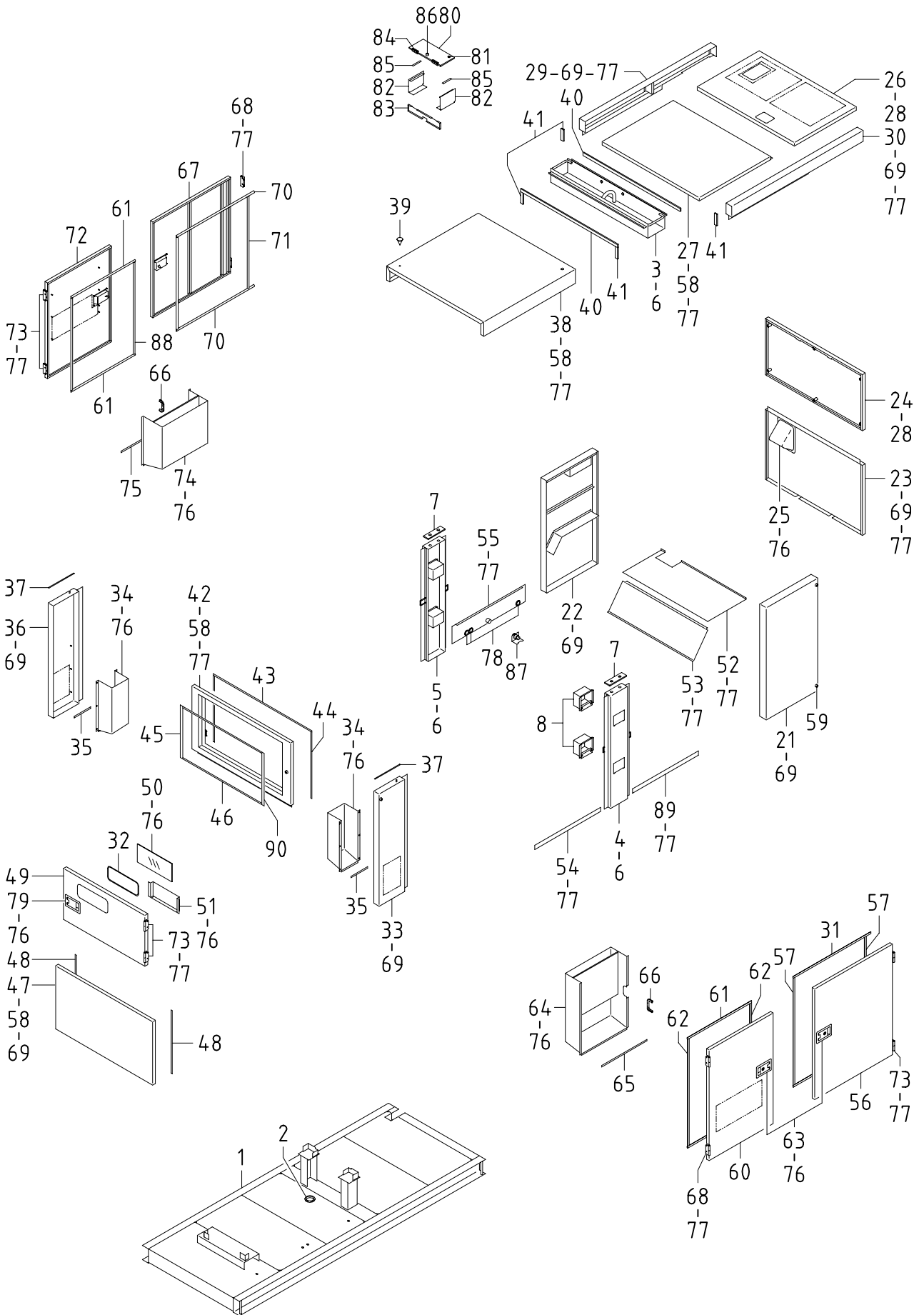


39 - 00 NAME PLATE

見出番号 Ref. NO.	部品番号 Part NO.	互換性 Inter- change ability	部 品 名 称 Part Name	数量 Q'ty	変 更 C/H	備 考 Remarks
	39 - 00		ACCESSORY GROUP			アクセサリ グループ
	39600 46020		Instruction book			取扱説明書 STD.
	39600 50020	B	Instruction book		M 2	取扱説明書 STD.
	39600 47320		Instruction book			取扱説明書 EXP.
	39600 50121	B	Instruction book		M 2	取扱説明書 EXP.
	39615 01500		Instruction book			取扱説明書(Eng.) STD.
	39615 04500		Instruction book			取扱説明書(Eng.) EXP.
	39616 01000		Parts catalog			パーツカタログ(Eng.)
1	39170 02000		Mark (AIRMAN)	1		マーク
2	39103 46801		Plate (SER. NO.)	1		プレート
	03260 03010		Blind rivet	4		リベット
3	39178 21120		Plate (SDG150)	2		プレート
4	39178 04120		Plate (AIRMAN)	2		プレート
5	39178 23420		Plate (EQ)	2		プレート
6	39178 21220		Plate (SDG150)	1		プレート
7	39178 27920		Plate (AIRMAN)	1		プレート
8	39178 25720		Plate (in-pane)	1		プレート
8	39178 32020		Plate (in-pane)	1		プレート
9	39176 16200		Plate (earth)	1		プレート
10	39176 30700		Plate (body earth)	1		プレート
11	39164 00300		Plate (indicator)	2		プレート
12	39173 00400	C	Plate, complate	1	M 2-2	Const. No. 13~15 & 28
	39176 74700	X	Plate	1		プレート
			(caution, compressed air)			
	39176 74800	X	Plate	1		プレート
			(caution, comp. oil & separator)			
	39176 75100	X	Plate	1		プレート
			(caution, compressed air)			
	39176 75300	X	Plate	1		プレート
			(caution, compressed air)			
13	39176 74900	Z	Plate (notice)	1		プレート
13	39176 62900		Plate	1		プレート
14	39176 75000	Z	Plate	2		プレート
			(caution, rotation)			
14 -1	39176 75000	Z, Q	Plate	1	M 2-2	STD.
14	39176 73500		Plate	1		プレート
			(warning, cooling fan)			
15	39176 75200	Z	Plate (No lifting)	1		プレート
15 -1	39176 75200	Z, Q	Plate	2	M 2-2	STD. (spear:1)
16	39173 00500	C	Plate, complate	1	M 2-2	Const. No. 17~19
	39176 75600	X	Plate (warning, chocks)	1		プレート
	39176 75800	X	Plate	1		プレート
			(caution, compressed air)			
	39176 75900	X	Plate	1		プレート
			(caution, compressed air)			
	39176 76000	X	Plate (warning, brake)	1		プレート
	39176 76100	X	Plate	1		プレート
			(warning, draw bar)			
17	39176 75400	Z	Plate	1		プレート
			(caution, radiator cap)			
17	39176 69600		Plate	1		プレート

39 - 00 NAME PLATE

見出番号 Ref. NO.	部品番号 Part NO.	互換性 Inter- change ability	部 品 名 称 Part Name	数量 Q'ty	変 更 C/H	備 考 Remarks
18	39176 75500	Z	Plate (caution, high temp.)	2		STD. (spear:1)
18	39176 69500		Plate	2		EXP.
19	39176 75700	Z	Plate (caution, exhaust gases)	1		STD.
19	39176 73300		Plate (warning, exhaust gases)	1		EXP.
20	39178 04620		Plate (deasel fuel oil)	1		
21	39173 00601		Plate, complate	1		Const. No. 22~24
	39189 16700	X	Plate (oil cooler drain)	1		
	39189 16800	X	Plate (receiver drain)	1		
	39189 18800	X	Plate (Eng. oil filter drain)	1		
22	39189 16400	Z	Plate (fuel drain)	1		
23	39189 16500	Z	Plate (radiator drain)	1		
24	39189 16600	Z	Plate (Eng. oil drain)	1		
25	39178 31821		Plate (changed fuel refill)	1		STD.
25 -1	39178 46920	A	Plate	1	M 2-3	STD.
25	39178 38020		Plate	1		EXP.
25 -1	39178 49120	A	Plate	1	M 2-3	EXP.
26	39178 56710	C	Plate (fuel inlet)	1	M 1	
27	39178 56610	C	Plate (fuel return)	1	M 1	
28	39176 75000	Z	Plate (caution, rotation)	1		STD.
28	39176 73800		Plate (warning, cooling fan)	1		EXP.
29	39176 85000		Plate (output terminal, electric leakage relay)	1		STD.
29	39176 83600		Plate	1		EXP.
30	39178 70310		Plate (ISO9001)	1		EXP.
31	39178 25210		Plate (LLC)	1		EXP.
32	39176 69300		Plate (caution, lift position)	1		EXP.
33	39176 50000		Plate (warning, battery)	2		EXP.
34	39178 35420		Plate (caution)	1		OPT.
35	39178 56610	D	Plate (fuel return)	1	M 1	
36	39178 56710	D	Plate (fuel inlet)	1	M 1	
37	39173 02200	D	Plate, complate	1	M 2-2	Const. No. 13~15,
38	39178 48520	D	Plate (fuel piping)	1	M 2-3	17~19 & 28
39	39178 46520	D	Plate (output terminal)	1	M 2-3	DOUBLE DOOR TYPE



51 - 00 FRAME & BONNET

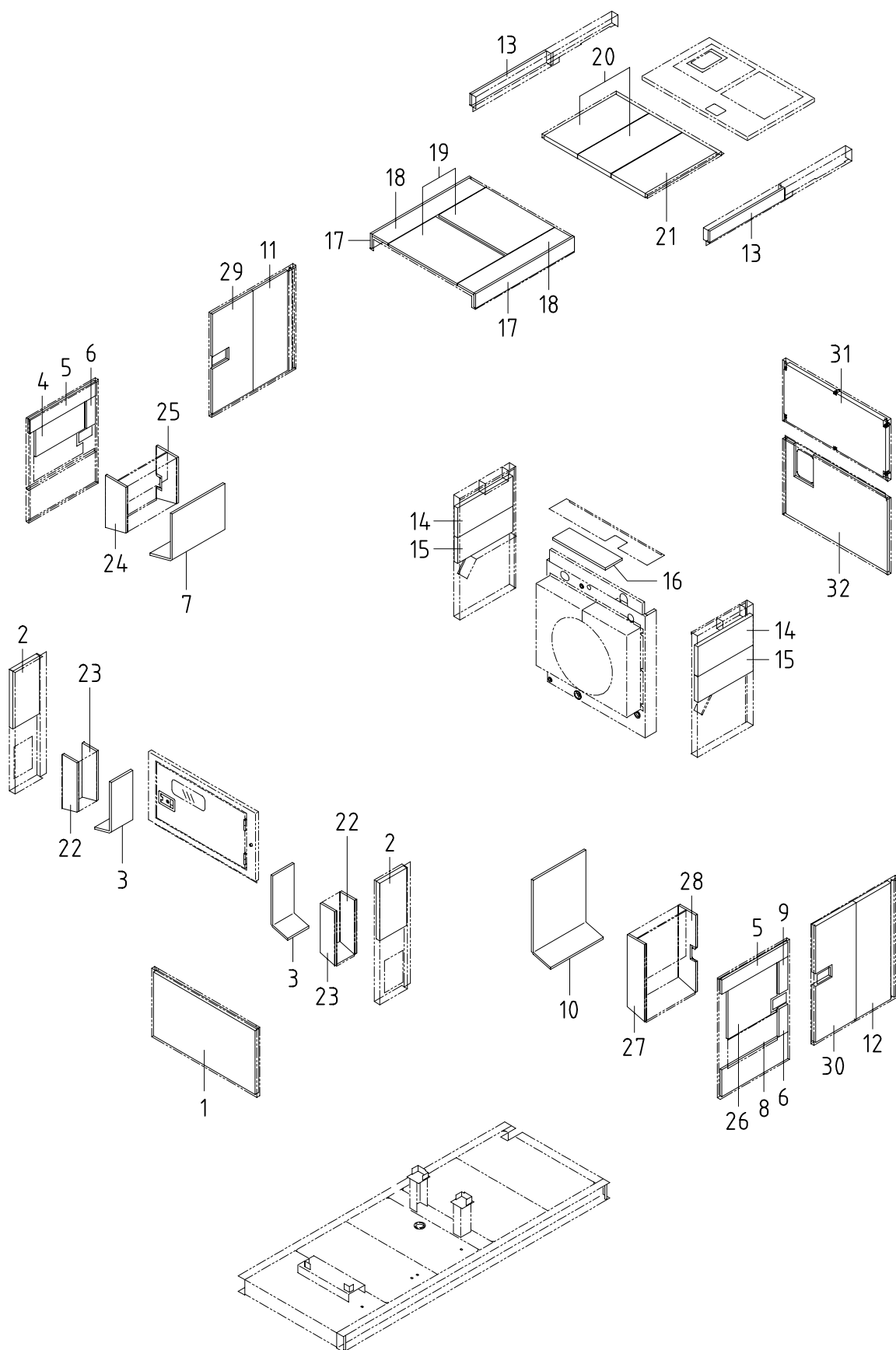
見出番号 Ref. NO.	部品番号 Part NO.	互換性 Inter- change ability	部 品 名 称 Part Name	数量 Q'ty	変 更 C/H	備 考 Remarks
	51 - 00		FRAME GROUP			フレーム グループ
1	51100 62833		Frame	1		フレーム
	02201 08020	D	Flange bolt	6	M 1	フランジ 付ボルト
	52744 00900	D	Washer	6	M 1	ワッシャ
	03116 35008	D	Plain washer	6	M 1	プレーン ワッシャ
2	03403 00803		Grommet	1		グロメット
3	51500 34402		Bracket	1		ブラケット
4	51500 34502		Bracket	1		ブラケット
4 -1	51500 36400	B	Bracket	1	M 2	ブラケット
5	51500 34601		Bracket	1		ブラケット
5 -1	51500 36500	B	Bracket	1	M 2	ブラケット
6	02138 20055		Bolt	8		ボルト
	03115 06020		Spring washer	8		スプリング ワッシャ
	03116 15020		Plain washer	8		プレーン ワッシャ
7	52728 05910		Cushion rubber	2		クッション ラバー
8	53250 90810	D	Step	4	M 2	ステップ
	02401 26016	D	Screw	16	M 2	スクリュー
	52 - 00		BONNET GROUP			ボンネット グループ
21	52100 08421		Cover	1		カバー
22	52100 08321		Cover	1		カバー
23	52830 30901		Cover	1		カバー
24	52830 30801		Cover	1		カバー
25	52220 10800		Cover	1		カバー
26	52300 64011		Top cover	1		トップ カバー
27	52300 64411		Top cover	1		トップ カバー
28	02136 08055		Bolt	10		ボルト
	03115 06008		Spring washer	10		スプリング ワッシャ
	03116 15008		Plain washer	10		プレーン ワッシャ
29	52550 08511		Side cover	1		サイド カバー
30	52550 08611		Side cover	1		サイド カバー
31	03407 66305		Seal rubber	2		シール ラバー
32	03407 67605		Seal rubber	1		シール ラバー
32 -1	03407 67605	Q	Seal rubber	2	M 2	シール ラバー
33	52100 08621		Cover	1		カバー
34	52370 40500		Duct	2		ダクト
35	03407 66852		Seal rubber	2		シール ラバー
36	52100 08522		Cover	1		カバー
37	03407 67604		Seal rubber	2		シール ラバー
38	52300 64111		Top cover	1		トップ カバー
39	37181 02600		Clip	2		クリップ
40	52728 06910		Cushion rubber	2		クッション ラバー
41	52728 06810		Cushion rubber	4		クッション ラバー
42	52100 08721		Cover	1		カバー
43	03407 66860		Seal rubber	1		シール ラバー
44	03407 66816		Seal rubber	2		シール ラバー
45	03407 67021		Seal rubber	1		シール ラバー
46	03407 66850		Seal rubber	2		シール ラバー
47	52230 38701		Cover	1		カバー

51 - 00 FRAME & BONNET

見出番号 Ref. NO.	部品番号 Part NO.	互換性 Inter- change ability	部 品 名 称 Part Name	数量 Q'ty	変 更 C/H	備 考 Remarks
48	03407 66803		Seal rubber	2		
49	52450 46721		Door	1		
49 -1	52450 63620	B	Door	1	M 2	
50	52416 19800		Window glass	1		
50 -1	52416 24400	B	Window glass	1	M 2	
51	39200 04301		Tool box	1		
52	52220 10900		Cover	1		
53	52220 11000		Cover	1		
54	52160 08101		Bracket	1		
55	52160 08701		Bracket	1		
55 -1	52160 12001	B	Bracket	1	M 1	
56	52450 44521		Door	1		
57	03407 66333		Seal rubber	2		
58	02136 08055		Bolt	14		
	52744 00900		Washer	14		
	03116 35008		Plain washer	14		
59	31131 04100		Rubber, vibration isolator	9		
60	52450 44621		Door	1		
61	03407 66332		Seal rubber	4		
62	03407 66333		Seal rubber	2		
63	52710 03601		Latch ass'y	4		(w. key)
	52739 03700		Key	4		
64	52370 43501		Duct	1		
65	03407 66811		Seal rubber	1		
66	03407 67213		Seal rubber	2		
67	52450 44721		Door	1		
68	52480 12500		Hinge	4		
69	02201 08030		Flange bolt	16		
70	03407 66305		Seal rubber	2		
71	03407 66334		Seal rubber	2		
72	52450 44821		Door	1		DOUBLE DOOR TYPE
72	52450 53120		Door	1		SINGLE DOOR TYPE
73	52480 12600		Hinge	6		
74	52370 43601		Duct	1		
75	03407 66811		Seal rubber	1		
76	02915 00006		Hexagon flange nut	65		
76 -1	02915 00006	Q	Hexagon flange nut	67	M 2	
77	02201 08020		Flange bolt	77		
77 -1	02201 08020	Q	Flange bolt	79	M 1	
78	03403 00392		Grommet	3		
79	52710 04100		Latch ass'y	1		(w/o key)
79	52710 03601		Latch ass'y	1		(w. key)
	52739 03700		Key	1		
	OPNPG 11000		COVER SET			盗難防止カバーセット (Const. No. 80~86 & See page 39-1 No. 34)
80	52450 52520		Door	1		OPT.
81	52723 00900		Lock	1		OPT.
	52739 03700		Key	1		OPT.
82	52550 10010		Side cover	2		OPT.
	02201 08030		Flange bolt	4		OPT.

51 - 00 FRAME & BONNET

見出番号 Ref. NO.	部品番号 Part NO.	互換性 Inter- change ability	部 品 名 称 Part Name		数量 Q'ty	変 更 C/H	備 考 Remarks
83	52550 10110		Side cover	サイドカバー	1		OPT.
	02201 08040		Flange bolt	フランジ付ボルト	2		OPT.
84	52480 13300		Hinge	ヒンジ	2		OPT.
	02201 06016		Flange bolt	フランジ付ボルト	4		OPT.
	02915 00006		Hexagon flange nut	フランジ付ボルト	4		OPT.
85	03407 64219		Seal rubber	シールラバー	2		OPT.
86	31131 04100		Vibration isolator ass'y	防振ゴム	1		OPT.
87	52160 11900	D	Bracket	ブラケット	1	M 1	
	02201 06016	D	Flange bolt	フランジ付ボルト	2	M 1	
88	03407 66334		Seal rubber	シールラバー	2		DOUBLE DOOR TYPE
88	03407 66313		Seal rubber	シールラバー	2		SINGLE DOOR TYPE
89	52160 10000		Bracket	ブラケット	1		
90	03407 64623		Seal rubber	シールラバー	1		



52 - 00 LINING

見出番号 Ref. NO.	部品番号 Part NO.	互換性 Inter- change ability	部 品 名 称 Part Name	数量 Q' ty	変 更 C/H	備 考 Remarks
	52900 46010		URETHANE FOAM KIT ウレタン フォーム キット			
1	52959 06550		Lining ライニング	1		
2	52959 06650		Lining ライニング	2		
3	52959 06750		Lining ライニング	2		
4	52959 06850		Lining ライニング	1		
5	52959 06950		Lining ライニング	2		
6	52959 07050		Lining ライニング	2		
7	52959 07150		Lining ライニング	1		
8	52959 25930		Lining ライニング	1		
9	52959 52640		Lining ライニング	1		
10	52959 07250		Lining ライニング	1		
11	52959 07350		Lining ライニング	1		
12	52959 07450		Lining ライニング	1		
13	52959 07550		Lining ライニング	2		
14	52919 95420		Lining ライニング	2		
15	52959 08050		Lining ライニング	2		
16	52959 07650		Lining ライニング	1		
17	52959 07750		Lining ライニング	2		
18	52959 88340		Lining ライニング	2		
19	52959 07850		Lining ライニング	2		
20	52959 07950		Lining ライニング	2		
21	52926 17900		Lining ライニング	1		
22	52931 33620		Lining ライニング	2		
23	52931 33720		Lining ライニング	2		
24	52931 33820		Lining ライニング	1		
25	52931 33920		Lining ライニング	1		
26	52931 34020		Lining ライニング	1		
27	52931 34120		Lining ライニング	1		
28	52931 34220		Lining ライニング	1		
29	52931 34320		Lining ライニング	1		
30	52931 34420		Lining ライニング	1		
31	52939 96330		Lining ライニング	1		
32	52931 34520		Lining ライニング	1		

I N D E X

PART NO.	PAGE	REF. NO.	PART NO.	PAGE	REF. NO.	PART NO.	PAGE	REF. NO.
02135 10025	20 - 2	1	02201 10020	38 - 2	62	03116 12005	36 - 3	49
02135 10035	20 - 4	102	02238 10020	36 - 5	155	03116 12006	20 - 2	4
02136 08055	51 - 2	28	02238 10025	20 - 2	9	03116 12006	36 - 4	134
02136 08055	51 - 3	58	02238 14025	36 - 5	144	03116 12008	20 - 2	13
02138 06012	36 - 5	143	02248 10035	20 - 2	1	03116 12008	36 - 4	136
02138 06020	20 - 2	4	02345 64016	36 - 4	137	03116 12010	38 - 2	62
02138 06020	20 - 2	11	02345 65012	36 - 3	49	03116 14006	36 - 5	143
02138 06030	36 - 4	134	02345 65012	36 - 5	151	03116 14010	36 - 5	155
02138 08050	20 - 2	13	02401 26016	51 - 2	8	03116 14014	36 - 5	144
02138 10030	20 - 2	8	02415 66016	36 - 2	37	03116 15008	51 - 2	28
02138 20055	51 - 2	6	02912 03006	36 - 5	143	03116 15010	20 - 4	102
02168 10050	38 - 2	62	02912 03010	36 - 5	155	03116 15020	51 - 2	6
02201 06016	20 - 3	82	02912 03014	36 - 5	144	03116 35008	51 - 2	1
02201 06016	36 - 3	61	02912 04010	20 - 4	102	03116 35008	51 - 3	58
02201 06016	36 - 4	134	02912 08006	20 - 2	4	03260 03010	39 - 2	2
02201 06016	36 - 4	134	02912 08006	20 - 2	15	03317 03010	36 - 5	156
02201 06016	36 - 4	134-1	02912 08006	36 - 4	134	03317 03014	36 - 5	145
02201 06016	36 - 4	134	02915 00005	36 - 2	8	03402 00453	38 - 2	11
02201 06016	36 - 4	135	02915 00005	36 - 5	151	03403 00303	38 - 2	12
02201 06016	36 - 5	140	02915 00006	36 - 2	1	03403 00392	36 - 2	25
02201 06016	36 - 5	153	02915 00006	36 - 5	150	03403 00392	36 - 5	159
02201 06016	38 - 2	15	02915 00006	36 - 5	150	03403 00392	51 - 3	78
02201 06016	38 - 3	94	02915 00006	36 - 5	151	03403 00512	36 - 5	158
02201 06016	51 - 4	84	02915 00006	38 - 2	18	03403 00512	38 - 2	13
02201 06016	51 - 4	87	02915 00006	51 - 3	76	03403 00803	51 - 2	2
02201 08012	36 - 3	62	02915 00006	51 - 3	76-1	03407 16022	20 - 3	73
02201 08012	38 - 2	1	02915 00006	51 - 4	84	03407 64219	51 - 4	85
02201 08020	20 - 3	62	02915 00008	20 - 3	62	03407 64432	36 - 5	147
02201 08020	20 - 4	101	02915 00008	20 - 4	106	03407 64623	51 - 4	90
02201 08020	20 - 4	105	02915 00008	36 - 2	23	03407 64763	36 - 5	157
02201 08020	36 - 3	52	02915 00008	36 - 3	56	03407 66305	51 - 2	31
02201 08020	36 - 4	134	02915 00010	20 - 3	49	03407 66305	51 - 3	70
02201 08020	36 - 4	134-1	02915 00010	38 - 2	62	03407 66313	51 - 4	88
02201 08020	36 - 5	146	02915 00012	20 - 2	23	03407 66332	51 - 3	61
02201 08020	38 - 2	29	03115 02004	36 - 4	137	03407 66333	51 - 3	57
02201 08020	38 - 2	29-1	03115 02005	36 - 3	49	03407 66333	51 - 3	62
02201 08020	38 - 3	84	03115 02006	20 - 2	4	03407 66334	51 - 3	71
02201 08020	51 - 2	1	03115 02006	20 - 2	11	03407 66334	51 - 4	88
02201 08020	51 - 3	77	03115 02006	36 - 4	134	03407 66803	51 - 3	48
02201 08020	51 - 3	77-1	03115 02006	36 - 5	143	03407 66811	51 - 3	65
02201 08030	36 - 4	135	03115 02008	20 - 2	13	03407 66811	51 - 3	75
02201 08030	36 - 5	141	03115 02010	20 - 2	1	03407 66816	36 - 5	161
02201 08030	51 - 3	69	03115 02010	20 - 2	8	03407 66816	51 - 2	44
02201 08030	51 - 3	82	03115 02010	36 - 5	155	03407 66850	51 - 2	46
02201 08040	51 - 4	83	03115 02014	36 - 5	144	03407 66852	51 - 2	35
02201 10020	20 - 2	41	03115 06008	51 - 2	28	03407 66860	51 - 2	43
02201 10020	36 - 2	9	03115 06010	20 - 4	102	03407 66864	38 - 2	10
02201 10020	36 - 3	51	03115 06020	51 - 2	6	03407 67021	51 - 2	45
02201 10020	36 - 3	59	03115 15006	36 - 4	134	03407 67034	36 - 5	162
02201 10020	38 - 2	6	03116 12004	36 - 4	137	03407 67213	51 - 3	66

I N D E X

PART NO.	PAGE	REF. NO.	PART NO.	PAGE	REF. NO.	PART NO.	PAGE	REF. NO.
03407 67218	36 - 5	152	21472 09700	20 - 2	10	38100 41100	38 - 2	1
03407 67313	38 - 2	8	25100 08000	20 - 2	2	38410 05800	38 - 2	1
03407 67533	38 - 2	9	25200 09600	20 - 2	12	38440 86200	38 - 2	16
03407 67604	51 - 2	37	25310 09100	20 - 2	9	38440 86301	38 - 2	17
03407 67605	51 - 2	32	25330 00700	20 - 2	8	38450 61500	38 - 2	20
03407 67605	51 - 2	32-1	25360 06100	20 - 2	7	38450 61600	38 - 2	21
03424 80036	38 - 3	94	25641 01600	20 - 2	4	38465 13400	38 - 3	63
03424 80101	36 - 2	7	25650 01600	20 - 2	3	38465 13500	36 - 5	148
03425 00001	36 - 3	53	25700 06600	20 - 2	13	38469 01400	38 - 2	1
03425 00003	36 - 3	54	31120 03500	20 - 2	24	38510 38700	20 - 3	82
03425 00005	36 - 3	55	31130 09100	20 - 2	22	38524 59100	38 - 2	2
03511 10017	38 - 3	71	31130 09600	20 - 2	21	38524 59200	38 - 2	3
03511 10018	38 - 3	73	31131 04100	51 - 3	59	38526 03000	38 - 2	14
03511 10022	38 - 3	72	31131 04100	51 - 4	86	38586 00800	38 - 2	14
03511 20035	20 - 3	76	32100 39700	20 - 2	41	38590 00300	38 - 2	22
03511 20045	20 - 3	83	32142 10700	20 - 2	44	38592 00300	38 - 2	22
03511 20070	38 - 2	4	32143 12500	20 - 2	43	38593 00300	38 - 2	22
03511 20080	20 - 3	61	32147 03100	20 - 3	45	38594 02600	38 - 2	25
03511 20090	20 - 3	60	32148 03000	20 - 3	47	38594 02700	38 - 2	25-1
03511 20110	20 - 3	55	32151 01600	20 - 2	44	38594 04400	38 - 2	5
03511 20120	20 - 3	54	32214 01100	20 - 3	46	38860 22000	38 - 2	24
03511 20140	20 - 3	53	32240 30101	20 - 3	49	38860 26200	38 - 2	24-1
03511 30270	38 - 2	23	32270 04101	20 - 3	48	38920 01600	38 - 2	6
03511 40016	38 - 2	26	32320 63400	20 - 3	52	39103 46801	39 - 2	2
03570 08082	38 - 3	67	32320 64400	20 - 3	59	39148 05300	20 - 2	44
03570 09050	38 - 3	90-1	32331 60000	20 - 3	58	39164 00300	39 - 2	11
03570 09058	38 - 3	90	32331 60500	20 - 3	50	39170 02000	39 - 2	1
03570 09075	38 - 3	91	32331 61700	20 - 3	51	39173 00400	39 - 2	12
03570 09100	38 - 3	89	32331 63200	20 - 3	56	39173 00500	39 - 2	16
03570 09140	38 - 3	91-1	32332 08100	20 - 3	57	39173 00601	39 - 3	21
03570 09150	38 - 3	88-1	35483 10100	38 - 3	83	39173 02200	39 - 3	37
03570 09150	38 - 3	89-1	36110 85900	36 - 2	1	39176 16200	39 - 2	9
03570 09170	38 - 3	88	36143 02300	36 - 2	4	39176 30700	39 - 2	10
03570 12029	38 - 3	93	36145 05101	36 - 2	3	39176 50000	39 - 3	33
03570 12060	38 - 3	92	36146 07101	36 - 2	5	39176 62900	39 - 2	13
03580 19055	20 - 3	75	36153 00100	36 - 2	47	39176 69300	39 - 3	32
03620 41003	38 - 3	86	36153 00600	36 - 3	49	39176 69500	39 - 3	18
03620 41006	20 - 3	80	36158 00801	36 - 2	2	39176 69600	39 - 2	17
03620 41006	38 - 3	70	36159 00600	36 - 3	49	39176 73300	39 - 3	19
03731 21003	38 - 3	87	36159 02900	36 - 2	44	39176 73500	39 - 2	14
03731 44006	20 - 3	78	36228 05000	36 - 2	8	39176 73800	39 - 3	28
03731 44006	38 - 3	69	36270 14400	36 - 2	9	39176 74700	39 - 2	12
03735 13006	20 - 3	77	37170 12700	38 - 3	85	39176 74800	39 - 2	12
03735 13006	38 - 3	68	37170 14200	20 - 3	79	39176 74900	39 - 2	13
03830 08025	20 - 4	106	37179 11900	38 - 3	79	39176 75000	39 - 2	14
05108 28070	36 - 3	59	37181 02600	51 - 2	39	39176 75000	39 - 2	14-1
07605 25160	36 - 3	56	37181 03600	36 - 2	41	39176 75000	39 - 3	28
07605 34040	36 - 3	58	37181 03600	38 - 2	30	39176 75100	39 - 2	12
20003 57200	20 - 2	1	37181 05500	20 - 3	84	39176 75200	39 - 2	15
21468 15700	20 - 2	11	37422 01700	38 - 3	77	39176 75200	39 - 2	15-1

I N D E X

PART NO.	PAGE	REF. NO.	PART NO.	PAGE	REF. NO.	PART NO.	PAGE	REF. NO.
39176 75300	39 - 2	12	42327 03800	20 - 4	102	44381 02200	36 - 2	48
39176 75400	39 - 2	17	43100 57500	38 - 2	61	44390 01400	36 - 2	28
39176 75500	39 - 3	18	43210 01301	38 - 3	64	44462 00501	36 - 3	58
39176 75600	39 - 2	16	43220 01300	38 - 3	65	44462 00700	36 - 3	57
39176 75700	39 - 3	19	43220 01700	38 - 3	65	44462 02500	36 - 3	56
39176 75800	39 - 2	16	43310 24000	38 - 2	62	44470 01600	36 - 2	39
39176 75900	39 - 2	16	43340 11400	38 - 3	78	44470 01900	36 - 2	38
39176 76000	39 - 2	16	43440 04600	38 - 3	66	44480 29000	36 - 4	134
39176 76100	39 - 2	16	43531 00700	38 - 3	76	44490 88721	36 - 3	50
39176 83600	39 - 3	29	43531 01500	38 - 3	74	44507 08200	36 - 3	60
39176 85000	39 - 3	29	43532 05201	20 - 3	74	44550 14500	36 - 4	130
39178 04120	39 - 2	4	43532 06400	38 - 3	75	46120 19900	36 - 3	105
39178 04620	39 - 3	20	43532 08100	38 - 3	82	46120 20500	36 - 3	106
39178 21120	39 - 2	3	43532 08300	38 - 3	74	46153 03100	36 - 3	102
39178 21220	39 - 2	6	43534 01702	20 - 3	72	46154 12500	36 - 3	104
39178 23420	39 - 2	5	43534 02600	38 - 3	82	46165 00500	36 - 4	123
39178 24521	36 - 4	117	43534 02700	38 - 3	75	46167 01900	36 - 3	113
39178 25210	39 - 3	31	43534 04300	38 - 3	74	46167 02400	36 - 4	119
39178 25720	39 - 2	8	43540 03800	38 - 3	77	46305 05502	36 - 5	142
39178 27920	39 - 2	7	43541 00100	38 - 3	77	46305 06900	36 - 5	154
39178 31821	39 - 3	25	43550 02400	38 - 3	74	46312 04000	36 - 5	143
39178 32020	39 - 2	8	43570 04900	38 - 3	81	46312 04100	36 - 5	155
39178 35420	39 - 3	34	43650 01200	38 - 3	80	46312 04300	36 - 5	144
39178 38020	39 - 3	25	44210 06700	36 - 2	21	46422 00702	36 - 5	149
39178 43120	36 - 4	117	44220 16600	36 - 2	22	46450 70800	36 - 4	131
39178 46520	39 - 3	39	44230 03001	36 - 3	61	46450 73301	36 - 4	132
39178 46620	36 - 4	128-1	44243 01400	36 - 2	23	46470 63600	36 - 4	134
39178 46920	39 - 3	25-1	44250 05211	36 - 2	24	46470 64401	36 - 4	134
39178 48520	39 - 3	38	44250 97800	36 - 2	30	46470 64701	36 - 4	134-1
39178 49120	39 - 3	25-1	44260 25001	36 - 5	139	46640 12500	36 - 4	127-1
39178 56610	39 - 3	27	44290 34700	36 - 3	51	46870 29600	36 - 2	27
39178 56610	39 - 3	35	44290 35400	36 - 3	62	46900 72400	36 - 3	101
39178 56710	39 - 3	26	44311 20400	36 - 5	141	46900 72401	36 - 3	101-1
39178 56710	39 - 3	36	44311 33401	36 - 5	153	46900 73000	36 - 3	101
39178 70310	39 - 3	30	44312 00401	36 - 4	129	46911 01200	36 - 3	103
39189 16400	39 - 3	22	44322 07200	36 - 2	26	46913 00600	36 - 4	116
39189 16500	39 - 3	23	44324 05600	36 - 2	36	46918 01400	36 - 3	115
39189 16600	39 - 3	24	44327 07500	36 - 2	29	46921 02300	36 - 2	40
39189 16700	39 - 3	21	44328 19000	36 - 2	42	46921 02500	36 - 3	112
39189 16800	39 - 3	21	44332 08500	36 - 2	3	46921 03501	20 - 2	5
39189 18800	39 - 3	21	44332 08500	36 - 2	5	46921 03601	20 - 2	6
39200 04301	51 - 3	51	44334 16700	36 - 2	43	46922 02300	36 - 3	108
41295 00400	20 - 3	81	44336 01900	36 - 4	125	46923 02900	36 - 4	118
42100 75100	20 - 4	101	44346 07800	36 - 2	31	46923 04100	36 - 3	109
42240 24700	20 - 4	105	44346 07800	36 - 2	32	46928 01100	36 - 3	112
42310 80403	20 - 4	102	44346 07800	36 - 2	33	46929 00600	36 - 3	110
42323 04500	20 - 4	103	44346 14100	36 - 2	34	46931 00400	36 - 4	122
42324 12600	20 - 4	104	44362 00400	36 - 2	35	46933 03600	36 - 4	124
42325 02400	20 - 4	102	44364 00100	36 - 2	46	46934 03200	36 - 2	39
42325 02500	20 - 4	102	44364 05000	36 - 2	45	46934 03900	36 - 4	124

I N D E X

PART NO.	PAGE	REF. NO.	PART NO.	PAGE	REF. NO.	PART NO.	PAGE	REF. NO.			
46934	04400	36 - 2	38	52450	44521	51 - 3	56	52959	06850	52 - 2	4
46935	01600	36 - 4	121	52450	44621	51 - 3	60	52959	06950	52 - 2	5
46935	02600	36 - 4	120	52450	44721	51 - 3	67	52959	07050	52 - 2	6
46937	01000	36 - 4	126	52450	44821	51 - 3	72	52959	07150	52 - 2	7
46939	00900	36 - 3	110	52450	46721	51 - 3	49	52959	07250	52 - 2	10
46939	01200	36 - 4	122	52450	52520	51 - 3	80	52959	07350	52 - 2	11
46945	00200	36 - 4	127	52450	53120	51 - 3	72	52959	07450	52 - 2	12
46945	00300	36 - 4	128	52450	63620	51 - 3	49-1	52959	07550	52 - 2	13
46947	01600	36 - 3	111	52480	12500	51 - 3	68	52959	07650	52 - 2	16
46950	02501	36 - 3	114	52480	12600	51 - 3	73	52959	07750	52 - 2	17
46960	01500	36 - 3	107	52480	13300	51 - 4	84	52959	07850	52 - 2	19
46991	00100	36 - 3	115	52550	08511	51 - 2	29	52959	07950	52 - 2	20
46991	00600	36 - 4	116	52550	08611	51 - 2	30	52959	08050	52 - 2	15
51100	62833	51 - 2	1	52550	10010	51 - 3	82	52959	25930	52 - 2	8
51500	34402	51 - 2	3	52550	10110	51 - 4	83	52959	52640	52 - 2	9
51500	34502	51 - 2	4	52710	00700	36 - 4	137	52959	88340	52 - 2	18
51500	34601	51 - 2	5	52710	03601	51 - 3	63	53250	90810	51 - 2	8
51500	36400	51 - 2	4-1	52710	03601	51 - 3	79	GE240	01100	36 - 4	133
51500	36500	51 - 2	5-1	52710	04100	51 - 3	79	GH245	00600	36 - 4	136
52100	08321	51 - 2	22	52723	00900	51 - 3	81				
52100	08421	51 - 2	21	52728	05210	20 - 2	14				
52100	08522	51 - 2	36	52728	05910	51 - 2	7				
52100	08621	51 - 2	33	52728	06810	51 - 2	41				
52100	08721	51 - 2	42	52728	06910	51 - 2	40				
52160	08101	51 - 3	54	52730	16400	36 - 5	138				
52160	08701	51 - 3	55	52739	00600	36 - 2	26				
52160	09101	36 - 4	135	52739	02100	38 - 3	65				
52160	10000	51 - 4	89	52739	03700	51 - 3	63				
52160	11200	36 - 4	135	52739	03700	51 - 3	79				
52160	11900	51 - 4	87	52739	03700	51 - 3	81				
52160	12001	51 - 3	55-1	52744	00900	51 - 2	1				
52220	10800	51 - 2	25	52744	00900	51 - 3	58				
52220	10900	51 - 3	52	52830	30801	51 - 2	24				
52220	11000	51 - 3	53	52830	30901	51 - 2	23				
52230	38701	51 - 2	47	52919	95420	52 - 2	14				
52300	64011	51 - 2	26	52926	17900	52 - 2	21				
52300	64111	51 - 2	38	52931	33620	52 - 2	22				
52300	64411	51 - 2	27	52931	33720	52 - 2	23				
52350	66010	38 - 2	19	52931	33820	52 - 2	24				
52350	77711	38 - 2	7	52931	33920	52 - 2	25				
52350	78611	38 - 2	27	52931	34020	52 - 2	26				
52350	83810	38 - 2	28	52931	34120	52 - 2	27				
52370	40500	51 - 2	34	52931	34220	52 - 2	28				
52370	43501	51 - 3	64	52931	34320	52 - 2	29				
52370	43601	51 - 3	74	52931	34420	52 - 2	30				
52400	44710	36 - 4	136	52931	34520	52 - 2	32				
52400	48210	36 - 4	136	52939	96330	52 - 2	31				
52416	19800	51 - 3	50	52959	06550	52 - 2	1				
52416	23100	36 - 2	6	52959	06650	52 - 2	2				
52416	24400	51 - 3	50-1	52959	06750	52 - 2	3				

2003年 8月 23日 初版

2005年 10月 19日 改訂

発行 **北越工業株式会社**

新潟県西蒲原郡分水町大武新田113-1

TEL (0256) 97-3201

FAX (0256) 94-7567

(無断複写・転載を禁ず)

HOKUETSU INDUSTRIES CO., LTD.

12TH FLOOR SHINJUKU SAN-EI BLDG,
22-2 NISHI-SHINJUKU 1-CHOME, SHINJUKU-KU
TOKYO 160-0023 JAPAN
TEL: 813 (3348) 7281
FAX: 813 (3348) 7289
URL: <http://www.airman.co.jp>

0510-12
CAT. NO. 39546 47000

AIRMAN

HOKUETSU INDUSTRIES CO., LTD.