

# **AIRMAN**

## **PARTS CATALOG**

**ENGINE GENERATOR**

**SDG60S-3A6**  
**SDG60AS-3A6**



**HOKUETSU INDUSTRIES CO., LTD.**

適用型式  
FOR MODEL

型 式 MODEL	適 用 号 機 SER. NO.
SDG60S-3A6	1473A60051~
SDG60S-3A6A	147AA60051~
SDG60S-3A6C	147CA60051~
SDG60S-3A6M	147MA60051~
SDG60AS-3A6	1483A60051~
SDG60AS-3A6A	148AA60051~
SDG60AS-3A6C	148CA60051~
SDG60AS-3A6M	148MA60051~

# 目 次 CONTENTS

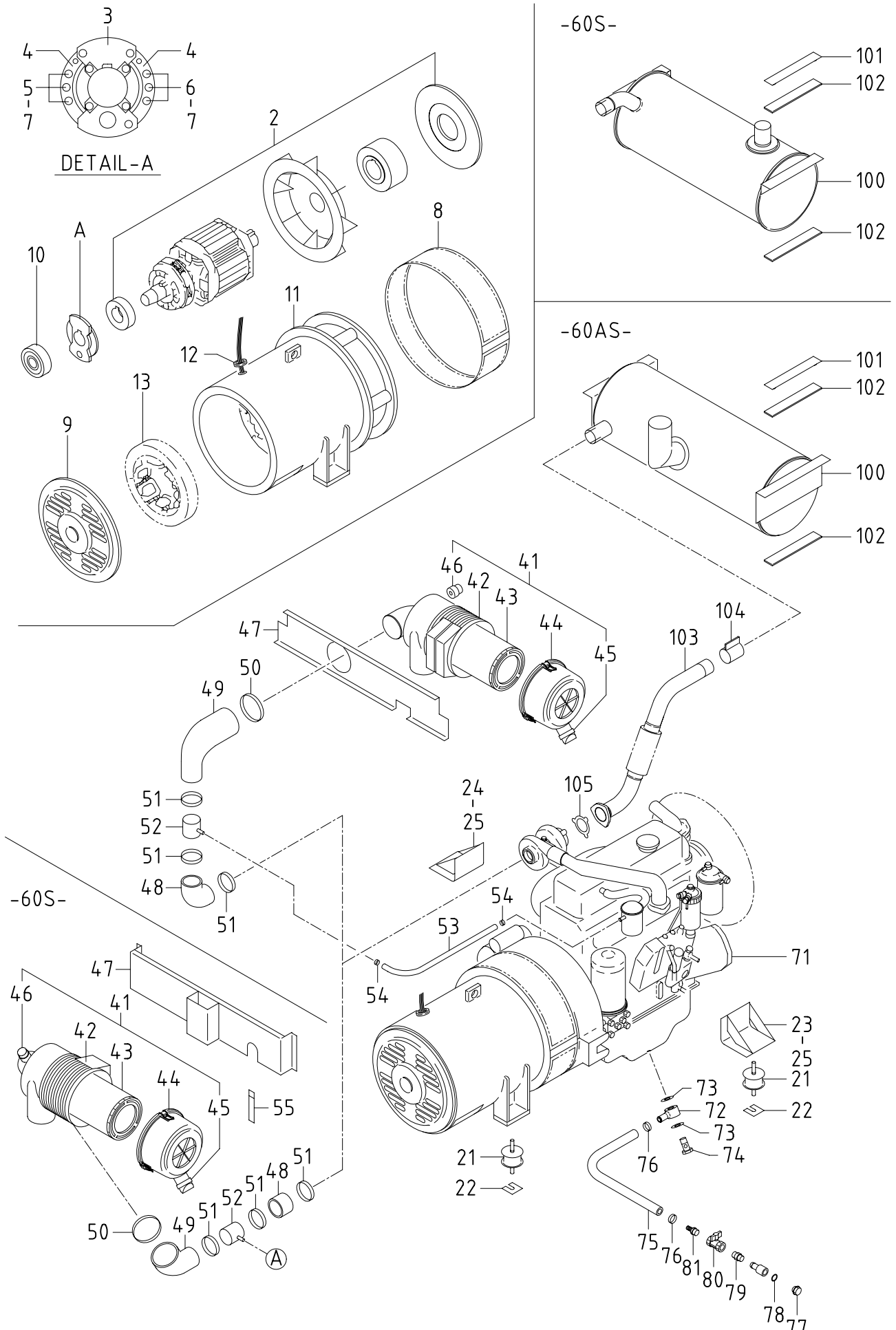
図 番 号 FIG. NO.	図 名 称 FIG. NAME	頁 PAGE
20 - 00	GENERATOR & ENGINE	ゼネレータ, エンジン 20- 1~4
36 - 00	ENG. CONTROL & ELECTRIC	エンジン コントロール, エレクトリック <b>36- 1~10</b>
38 - 00	COOLING & FUEL LINE	クーリング, フュエル ライン <b>38- 1~5</b>
39 - 00	NAME PLATE	ネーム プレート <b>39- 1~7</b>
51 - 00	FRAME & BONNET (60S)	フレーム, ボンネット (60S) <b>51- 1~6</b>
51 - 01	FRAME & BONNET (60AS)	フレーム, ボンネット (60AS) <b>51- 7~11</b>
52 - 00	LINING (60S)	ライニング (60S) 52- 1~2
52 - 01	LINING (60AS)	ライニング (60AS) 52- 2~5

OPTIONAL PARTS

OP1- 00      ATS TYPE      電源自動切換盤付仕様      OP1-1

## 部 品 番 号 変 更 時 期 一 覧 表 LIST OF MACHINE SERIAL NUMBERS & CHANGED PART NUMBERS

型 式 と 実 施 号 機 MODEL NAME & SER. NO. OF THE UNIT, THE PART OF WHICH WAS CHANGED							
変 更 C/H	SDG60S-3A6	SDG60AS-3A6		変 更 C/H	SDG60S-3A6	SDG60AS-3A6	
M 1	0052~	0053~		M 7	***~	***~	
M 1-1	0053~	0053~		M48	0390~	0350~	
M 1-2	0051~	0053~		M69	0298~	0329~	
M 1-3	0073~	0067~		M93	—	0352~	
M 1-4	—	0071~					
M 2	0206~	0246~					
M 3	—	0076~					
M 3-1	0101~	0076~					
M 3-2	0122~	0100~					
M 3-3	—	0100~					
M 3-4	0143~	0118~					
M 4	—	0118~					
M 4-1	0169~	0118~					
M 5	0151~	—					
M 5-1	0151~	0118~					
M 5-2	0178, 0212~	—					
M 5-3	0178, 0212~	0118~					
M 5-4	0178, 0212~	0051~					
M 5-5	0178, 0212~	0329~					
M 5-6	0304~	0329~					
M 6	0178, 0212~	0169~					
M 6-1	—	0177~					
M 6-2	0212~	0273~					
M 6-3	0267~	0309~					
M 6-4	0278~	0324~					



## 20 - 00 GENERATOR &amp; ENGINE

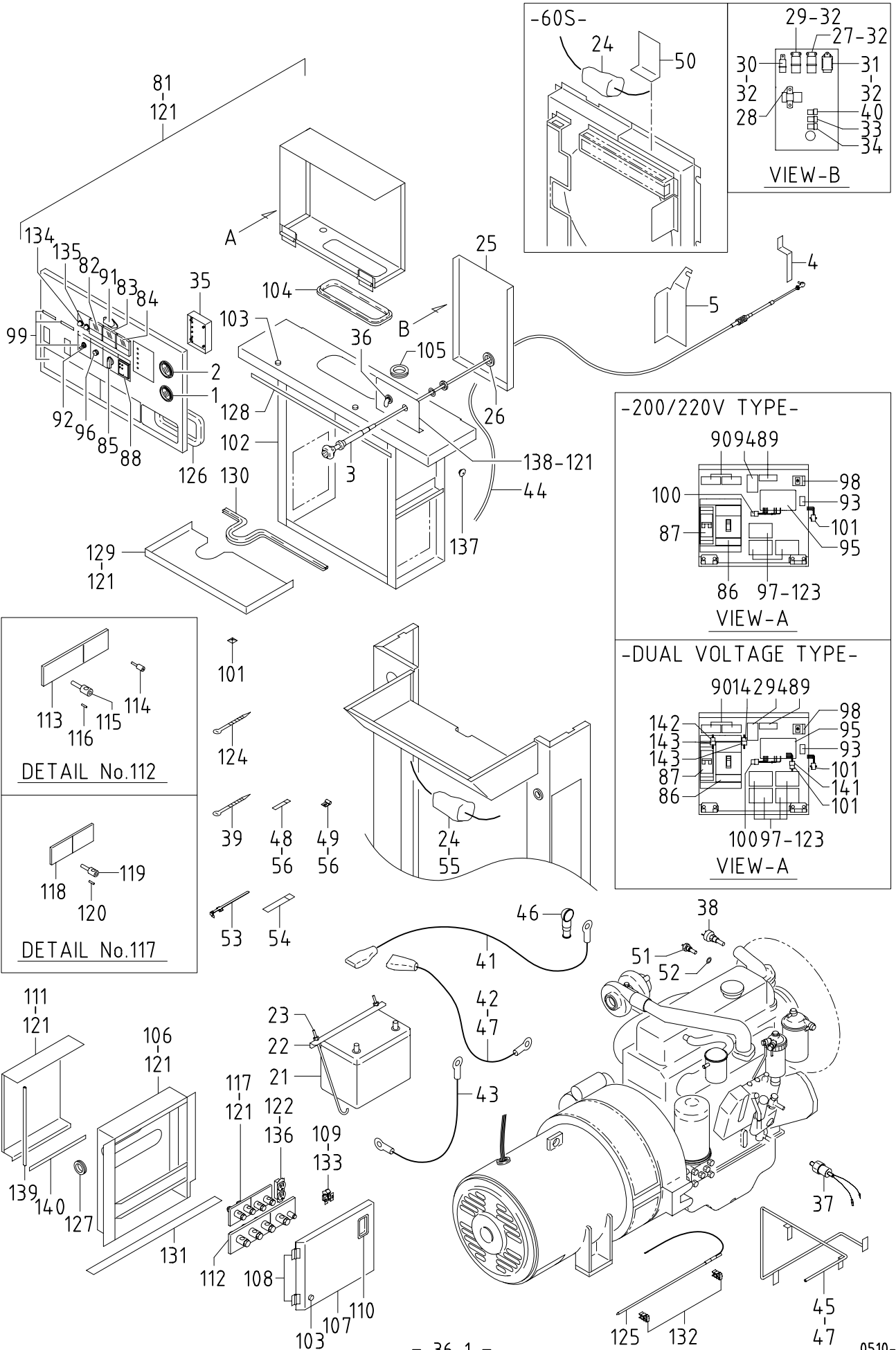
見出番号 Ref. NO.	部品番号 Part NO.	互換性 Inter- change ability	部 品 名 称 Part Name	数量 Q'ty	変 更 C/H	備 考 Remarks
	20 - 00		GENERATOR GROUP			60S 60AS ゼネレータグループ
1	20003 56102		Generator	1		Const. No. 2~13
1 -1	20003 57700	B	Generator	1	M69	Const. No. 2~13
	02135 10030		Bolt	8		(for coupling)
	03115 02010		Spring washer	8		(for coupling)
	02238 10030		Bolt, w/w	12		(for casing)
2	25100 06400		A. C. G. rotor ass'y	1		(回転子)
3	25650 00400		Surge absorber	1		
	02248 06020		Bolt, w/w	4		
4	25641 01200		Belt	2		
	02138 06016		Bolt	2		
	02138 06025		Bolt	2		
	02912 08006		Nut	4		
	03115 02006		Spring washer	4		
	03116 12006		Plain washer	4		
5	46921 03301		Silicon rectifier	3		(SID01-09)
6	46921 03401		Silicon rectifier	3		(ERD51-09)
7	02912 08006		Nut	6		
8	25360 06200		Cover	1		
9	25310 07800		Casing	1		
	02238 08025		Bolt, w/w	6		
10	21472 00100		Bearing	1		(6311ZZCM)
11	25200 09001		A. C. G. stator ass'y	1		(固定子)
12	36135 01700		Grommet	1		
13	25700 05100		EX. stator ass'y	1		(固定子)
	02138 06045		Bolt	3		
	03115 02006		Spring washer	3		
	03116 12006		Plain washer	3		
	31 - 00		MOUNTING GROUP			マウンティンググループ
21	31130 10900		Vibration isolator ass'y	4		◎
21	31130 07700		Vibration isolator ass'y	4		◎
	02915 00012		Hexagon flange nut	8		
	03116 12012		Plain washer	8		
22	31120 03500		Shim	4		
23	31110 73400		Bracket	1		
	02102 10020		Bolt	3		
	02911 08010		Nut	1		
24	31110 73500		Bracket	1		
	02102 10020		Bolt	4		
25	03115 02010		Spring washer	8		
	03116 12012		Plain washer	8		

## 20 - 00 GENERATOR &amp; ENGINE

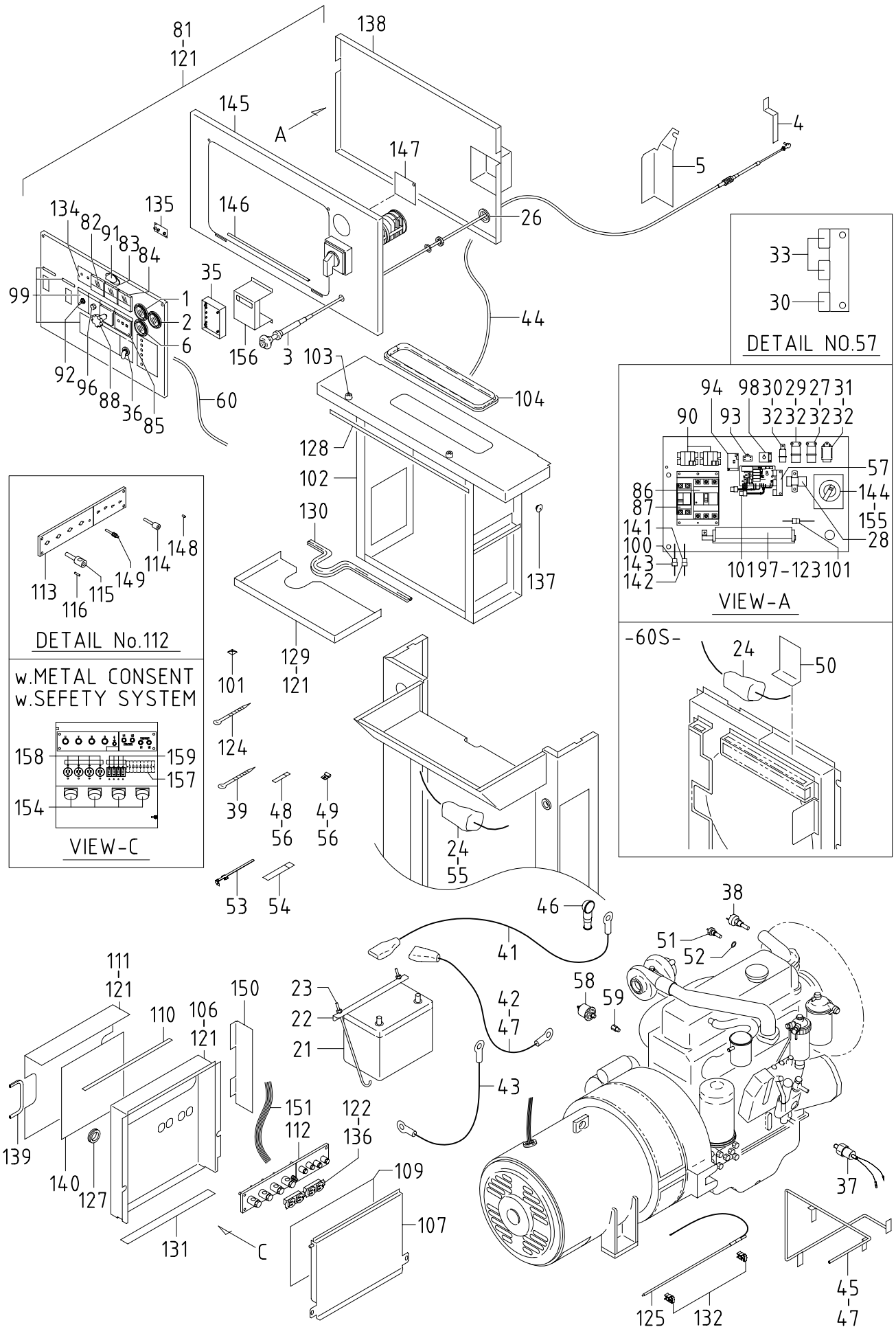
見出番号 Ref. NO.	部品番号 Part NO.	互換性 Inter- change ability	部 品 名 称 Part Name	数量 Q'ty	変 更 C/H	備 考 Remarks
	32 - 00		INTAKE GROUP			60S 60AS インテークグループ
41	32100 40200		Air filter ass'y (Const. No. 42~46)	1		◎
41	32100 40300		Air filter ass'y (Const. No. 42~46)	1		◎
	02201 08012		Flange bolt	4		
42	* * *		Case	1		
43	32143 12700		Element	1		
44	32142 10200		Cup	1		
45	32151 01600		Vacuator valve	1		
46	32148 03000		Filter	1		
			service indicator			
47	32240 29000		Bracket	1		◎
47	32240 29800		Bracket	1		◎
	02201 08020		Flange bolt	4		
48	32331 61101		Hose	1		◎
48	32331 15600		Hose	1		◎
49	32331 60401		Hose	1		◎
49	32331 61401		Hose	1		◎
50	03511 20110		Hose clip	1		
51	03511 20080		Hose clip	3		
52	32320 63900		Pipe	1		
53	03570 09050		Hose	1		◎
53	03570 09045		Hose	1		◎
54	03511 10020		Hose clip	2		
55	03424 80010		Clip	1		◎
	41 - 00		ENGINE GROUP			エンジングループ
71	* * *		Engine (ISUZU BB-4BG1TRD-S)	1		
	37438 07500		Filter, cartridge (Cartridge, oil filter: ISUZU 113240 2321) (Element, fuel filter : ISUZU 113240 0791) (Fan belt : ISUZU 113671 3270)	1		
72	43534 04000		Ring connector (Nipple)	1		
73	03407 16020		Gasket	2		
74	43532 07001		Nipple (Bolt)	1		
75	03580 19055		Hose	1		◎ ◎
75 -1	03580 19050	B	Hose	1	M 1-2	◎ ◎
75 -2	03580 19040	B	Hose	1	M 5-2	◎ -
75 -2	03580 19035	B	Hose	1	M 4	- ◎
75 -3	03580 19043	B	Hose	1	M 7	◎ -
76	03511 20035		Hose clip	2		
77	41111 00900		Plug	1		(ISUZU 909662-0120)
77 -1	03620 41004	B	Plug	1	M 5-3	
78	37187 01000	C	O-ring	1	M 5-3	(ISUZU 109623-0570)
79	37170 16301	D	Joint	1	M 5-2	◎
	02201 06016	D	Flange bolt	2	M 5-2	◎

## 20 - 00 GENERATOR &amp; ENGINE

見出番号 Ref. NO.	部品番号 Part NO.	互換性 Inter- change ability	部 品 名 称 Part Name	数量 Q'ty	変 更 C/H	備 考 Remarks
						60S 60AS
79	03731 44004	D	Nipple	1	M 4	◎
80	03735 13004	D	Valve	1	M 5-3	
81	37170 02900	D	Joint	1	M 5-3	
	42 - 00		EXHAUST GROUP			エキゾーストグループ
100	42100 74700		Exhaust muffler	1		◎
100	42100 73601		Exhaust muffler	1		◎
	02201 08030		Flange bolt	4		
101	42160 00500		Cushion rubber	2		◎ ◎
101 -1	42160 00900	B	Cushion rubber	2	M 5-2	◎ -
102	31130 22100		Vibration isolator ass'y	4		◎ ◎
102 -1	52744 01200	B	Washer	4	M 5-2	◎ -
103	42310 79700		Pipe	1		◎
103	42310 80300		Pipe	1		◎
	02915 01008		Hexagon flange nut	3		
104	42230 17300		Belt	1		
	42323 03600		Gasket	1		
	02135 10035		Bolt	2		
	02912 06010		Nut	2		
	03115 02010		Spring washer	2		
105	42324 09400		Gasket	1		







## 36 - 00 ENG. CONTROL &amp; ELECTRIC

備考 K:w/o METAL CONSENT (200V)  
Remarks S:w/o METAL CONSENT (DUAL)  
M:w. METAL CONSENT (DUAL)  
A: TRIPLE-V (TYPE A)  
C:w. SAFTY SYSTEM (TYPE C)  
E: EXP.

見出番号 Ref. NO.	部品番号 Part NO.	互換性 Inter- change ability	部 品 名 称 Part Name	数量 Q'ty	変 更 C/H	備 考 Remarks
	36 - 00		CONTROL GROUP			60S 60AS コントロール グループ
1	36149 01700		Hour meter	1		アワ メータ ◎
1 -1	36149 02301	B	Hour meter	1	M 5-2	アワ メータ ◎
1	36149 02301		Hour meter	1		アワ メータ ◎
2	03403 00512		Grommet	1		グロメット ◎
2	36145 04500		Thermometer	1		水温計 ◎
2 -1	36145 05200	B	Thermometer	1	M 7	水温計
3	36228 05100		Cable	1		ケーブル
	02915 00005	C	Hexagon flange nut	1	M48	フランジ 付ナット
3 -1	36228 05500	B	Cable	1	M48	ケーブル
3 -2	36228 06300	B	Cable	1	M 7	ケーブル
4	36260 11700		Lever	1		レバ -
4 -1	36260 12300	B	Lever	1	M48	レバ -
	02201 06016		Flange bolt	2		フランジ 付ボルト
5	36270 14701		Bracket	1		ブラケット ◎
5 -1	36270 15300	B	Bracket	1	M48	ブラケット ◎
	02201 10020		Flange bolt	2		フランジ 付ボルト ◎
5 -2	36270 17900	B	Bracket	1	M 7	ブラケット ◎
	02248 12030	B	Bolt, w/w	2	M 7	ワッシャ付ボルト ◎
5	36270 14800		Bracket	1		ブラケット ◎
5 -1	36270 15400	B	Bracket	1	M48	ブラケット ◎
	02201 12030		Flange bolt	2		フランジ 付ボルト ◎
5 -2	36270 17800	B	Bracket	1	M 7	ブラケット ◎
	02248 12030	B	Bolt, w/w	2	M 7	ワッシャ付ボルト ◎
6	36143 04900	D	Gauge, oil press.	1	M 7	油圧計
	44 - 00		ELECTRIC GROUP			エレクトリック グループ
21	44210 06600		Battery	1		バッテリ (80D26R-MF)
22	44220 08000		Cover	1		カバー
23	44243 02600		Holder	2		ホルダ ◎
23 -1	44243 04501	B	Holder	2	M 5-2	ホルダ ◎
23	44243 04300		Holder	2		ホルダ ◎
	02915 00006		Hexagon flange nut	2		フランジ 付ナット
24	44358 01000		Engine stopper	1		エンジン ストップ
25	44250 07010		Bracket	1		ブラケット
25 -1	44250 12111	B	Bracket	1	M 4-1	ブラケット
	02201 06016		Flange bolt	3		フランジ 付ボルト
	02138 06030	D	Bolt	1	M 5-4	ボルト
	03115 02006	D	Spring washer	1	M 5-4	スプリング ワッシャ
	03116 12006	D	Plain washer	1	M 5-4	プレーン ワッシャ
25 -2	44250 12111	C	Bracket	1	M 7	ブラケット
	02201 06016	C	Flange bolt	3	M 7	フランジ 付ボルト
	02138 06030	C	Bolt	1	M 7	ボルト
	03115 02006	C	Spring washer	1	M 7	スプリング ワッシャ
	03116 12006	C	Plain washer	1	M 7	プレーン ワッシャ
26	03403 00392		Grommet	1		グロメット
27	44346 13200		Relay	1		リレー (charge)

備考 K:w/o METAL CONSENT (200V)  
 Remarks S:w/o METAL CONSENT (DUAL)  
 M:w. METAL CONSENT (DUAL)  
 A: TRIPLE-V (TYPE A)  
 C:w. SAFETY SYSTEM (TYPE C)  
 E: EXP.

36 - 00 ENG. CONTROL & ELECTRIC

見出番号 Ref. NO.	部品番号 Part NO.	互換性 Inter- change ability	部 品 名 称 Part Name	数量 Q'ty	変 更 C/H	備 考 Remarks
						60S 60AS
28	44324 05700		Safety relay	1		
	02345 68016		Screw	2		
	03115 02008		Spring washer	2		
	03116 12008		Plain washer	2		
29	44346 08700		Relay	1		(grow)
30	44346 08500		Relay	1		(stopper)
31	44327 08300		Time relay	1		
32	02415 66016		Screw, w/w	6		
33	44470 01600		Fuse box	1		
	46934 03200		Fuse	1		(10A)
33 -1	44470 01600	Q	Fuse box	2	M 7	
	46934 03200	Q	Fuse	2	M 7	(10A)
34	44470 01700		Fuse box	1		
	46934 03300		Fuse	1		(20A)
35	46870 30000		Controller	1		(Emergency)
36	44322 07200		Starter switch	1		(ISUZU 897044 4180)
	52739 00600		Key	1		
37	44328 06700		Pressure switch	1		
38	44334 14700		Thermo switch	1		(ISUZU 894403 2410)
39	03425 00001		Clip	16		
40	46921 02300		Silicon rectifier	1		
41	07885 29070		Cable	1		(batt. ~starter)
	44462 05500		Insulator	1		(red)
42	07888 52040		Cable	1		(batt. ~Eng. earth)
	44462 05600		Insulator	1		(black)
43	05068 23040		Cable	1		(earth)
	02201 08020		Flange bolt	1		◎ (for Frame)
	02248 12030		Bolt, w/w	1		◎ (for Eng.)
	44490 97822		Wiring harness	1		◎
44 -1	44490 21230	B	Wiring harness	1	M 5-2	◎
44 -2	44490 36930	B	Wiring harness	1	M 7	◎
44	44490 92621		Wiring harness	1		◎
44 -1	44490 36730	B	Wiring harness	1	M 7	◎
45	44290 32900		Guide	1		
	02201 10020		Flange bolt	2		
	02108 10020		Bolt	1		
	03115 02010		Spring washer	1		
	03116 12010		Plain washer	1		
46	44462 00800		Insulator	1		
47	02248 12030		Bolt, w/w	2		
48	03424 80101		Clip	1		◎
	02915 00006		Hexagon flange nut	1		◎
49	37181 05600		Clip	1		
50	44250 07211		Bracket	1		◎
	02201 06016		Flange bolt	2		◎
51	44364 00100		Thermo sensor	1		
52	36153 00100		Gasket	1		
53	37181 03600		Clip	1		◎
54	03424 80010		Clip	1		◎
55	02138 06012		Bolt	3		◎
	52744 01100		Washer	3		◎

備考 K:w/o METAL CONSENT (200V)  
 Remarks S:w/o METAL CONSENT (DUAL)  
 M:w. METAL CONSENT (DUAL)  
 A: TRIPLE-V (TYPE A)  
 C:w. SAFTY SYSTEM (TYPE C)  
 E: EXP.

36 - 00 ENG. CONTROL & ELECTRIC

見出番号 Ref. NO.	部品番号 Part NO.	互換性 Inter- change ability	部 品 名 称 Part Name	数量 Q'ty	変 更 C/H	備 考 Remarks
						60S 60AS
56	02201 06016		Flange bolt	フランジ付ボルト	2	
57	44250 08710	D	Bracket	ブラケット	1 M 7	
	02201 06010	D	Flange bolt	フランジ付ボルト	2 M 7	
58	44365 00300	D	Oil pressure sendor	油圧センサ	1 M 7	
59	37189 07800	D	Bushing	ブッシング	1 M 7	
60	44490 36830		Wiring harness	ワイヤハーネス	1	B ←
	46 - 00		ELECTRIC GROUP	エレクトリックグループ		
81	46900 70600	C	Switch board ass'y (Const. No. 82~101, 122 & 123)	制御盤	1 M 1-3	K ←
81	46900 69800		Switch board ass'y (Const. No. 82~101, 122 & 123)	制御盤	1	S ←
81 -1	46900 71201	B	Switch board ass'y (Const. No. 82~88, 90~101, 122, 123, 134 & 135)	制御盤	1 M 1-3	S ←
81 -2	46900 72800	B	Switch board ass'y (Const. No. 82~88, 90~101, 122, 123, 134 & 135)	制御盤	1 M 4-1	S ←
81 -3	46900 75800	B	Switch board ass'y (Const. No. 82~88, 90~101, 122, 123, 134, 135 & 141~143)	制御盤	1 M69	S ←
81 -4	46900 79000	B	Switch board ass'y (Const. No. 82~88, 90~101, 123, 134, 135, 138, 141~144 & 151)	制御盤	1 M 7	S ←
81	46900 79100		Switch board ass'y (Const. No. 82~88, 90~101, 123, 134, 135, 138 & 141~144)	制御盤	1	M ←
81	46900 79200		Switch board ass'y (Const. No. 82~88, 90~101, 122, 123, 134, 135, 138, 141~144 & 151)	制御盤	1	A ←
81	46900 79300		Switch board ass'y (Const. No. 82~88, 90~101, 123, 138, 141~144 & 152~154)	制御盤	1	C ←
81	46900 79400		Switch board ass'y (Const. No. 82~88, 90~101, 123, 134, 135, 138, 141~144 & 151)	制御盤	1	E (200/220V)
81	46900 71601		Switch board ass'y (Const. No. 82~86, 88, 90~101, 123, 134 & 135)	制御盤	1	E (400/440V)
81 -1	46900 73300	B	Switch board ass'y (Const. No. 82~86, 88, 90~101, 123 & 135)	制御盤	1 M 4-1	E (400/440V)
81 -2	46900 76000	B	Switch board ass'y (Const. No. 82~86, 88, 90~101, 123, 134, 135 & 141~143)	制御盤	1 M69	E (400/440V)
	52640 02800	D	Bolt	ボルト	2 M 1-3	K/E K
	02138 06030	D	Bolt	ボルト	2 M 1-3	K/E K
	45214 01400	D	Washer	ワッシャ	2 M 1-3	K/E K
	02915 00006	D	Hexagon flange nut	フランジ付ナット	2 M 1-3	K/E K
	02401 36025		Screw	スクリュー	2	S/M/A/C ←
	45214 01400		Washer	ワッシャ	2	S/M/A/C ←
82	46153 03000	C	Voltmeter (AC)	交流電圧計	1 M 1-3	K ←
82	46153 03100		Voltmeter (AC)	交流電圧計	1	S ←
82 -1	46153 04000	B	Voltmeter (AC)	交流電圧計	1 M 1-3	S/M/A/C/E S/M/A/C
83	46154 10700	C	Ammeter (AC)	交流電流計	1 M 1-3	K ←
83	46154 13400		Ammeter (AC)	交流電流計	1	S ←
83 -1	46154 14400	B	Ammeter (AC)	交流電流計	1 M 1-3	S/M/A/C/E S/M/A/C
84	46911 01200		Frequency meter	周波数計	1	
84 -1	46911 01400	B	Frequency meter	周波数計	1 M 1-3	

備考 K:w/o METAL CONSENT (200V)  
 Remarks S:w/o METAL CONSENT (DUAL)  
 M:w. METAL CONSENT (DUAL)  
 A: TRIPLE-V (TYPE A)  
 C:w. SAFTY SYSTEM (TYPE C)  
 E: EXP.

36 - 00 ENG. CONTROL & ELECTRIC

見出番号 Ref. NO.	部品番号 Part NO.	互換性 Inter- change ability	部 品 名 称 Part Name	数量 Q'ty	変 更 C/H	備 考 Remarks
						60S 60AS
85	46913 00700		Transfer device	1		refer to No. 88-1
	46991 00600		Knob	1		
85 -1	46960 02300	B	Electric leakage relay	1	M 1-3	
86	46120 24800		Circuit breaker	1		
86 -1	46120 25300	B	Circuit breaker	1	M 1-3	
87	46120 24600	C	Circuit breaker	1	M 1-3	K ←
87	46120 24700		Circuit breaker	1		S ←
87 -1	46120 25400	B	Circuit breaker	1	M 1-3	S/M/A/C ←
88	46960 01500		Electric leakage relay	1		refer to No. 85-1
88 -1	46913 00900	B	Transfer device	1	M 1-3	
89	46922 02300	C	Current transformer	1	M 1-3	
90	46923 03400		Current transformer	2		
90 -1	46923 02700	B	Current transformer	2	M 1-3	
91	46929 01200		Illuminator	1		
	46939 01300		Bulb	1		
92	46167 02400		Select switch	1		
93	46947 01600		Condencer	1		
94	46928 00700	C	Thermal relay	1	M 1-3	K ←
	46921 02500	C	Silicon rectifier	1	M 1-3	K ←
94	46928 01200		Thermal relay	1		S/M/A/C/E S/M/A/C
	46921 02500	C	Silicon rectifier	1	M 1-3	S ←
	46921 08600	D	Silicon rectifier	2	M 1-3	S/M/A/C/E S/M/A/C
95	46950 02400		A. V. R ass'y	1		
95 -1	46950 02600	B	A. V. R ass'y	1	M 7	
96	46918 01400		Controller	1		
	46991 00100		Knob	1		
97	44311 14400	C	Terminal plate	3	M 1-3	K ←
97	44311 14400		Terminal plate	4		S ←
	46311 02100		Plate	6		S ←
97 -1	44311 51300	B	Terminal plate	1	M 1-3	S/E S
97 -2	44311 55800	B	Terminal plate	1	M69	S/M/A/E S/M/A
	46311 02200	B	Plate	6	M 1-3	S/M/A/E S/M/A
97	44311 51300		Terminal plate	1		C ←
98	46167 01900		Select switch	1		
99	39178 28020		Plate	1		K ←
99 -1	39178 32420	B	Plate	1	M 1-3	S ←
99 -2	39178 74520	B	Plate	1	M 7	S/M/A/C ←
99	39178 32720		Plate	1		E
99 -1	39178 76720	B	Plate	1	M 7	E
100	46935 01500		Socket	1		K/S/M/A/E K/S/M/A
100	05642 08003		Socket	1		C ←
101	46935 01600		Socket	1		
101 -1	46935 01600	Q	Socket	2	M 1-3	
102	52350 72912		Cover	1		◎
102 -1	52350 87610	B	Cover	1	M 4-1	◎
102 -2	52350 92211	B	Cover	1	M 7	◎
102	52350 76412		Cover	1		◎
102 -1	52350 86310	B	Cover	1	M 4	◎
102 -2	52350 10920	B	Cover	1	M 7	◎
	02201 08020		Flange bolt	4		

備考 K:w/o METAL CONSENT (200V)  
 Remarks S:w/o METAL CONSENT (DUAL)  
 M:w. METAL CONSENT (DUAL)  
 A: TRIPLE-V (TYPE A)  
 C:w. SAFTY SYSTEM (TYPE C)  
 E: EXP.

36 - 00 ENG. CONTROL & ELECTRIC

見出番号	部品番号	互換性 Inter- change ability	部 品 名 称	数量	変 更	備 考
Ref. NO.	Part NO.		Part Name	Q'ty	C/H	Remarks
						60S 60AS
103	GE240 01100		Rubber	3		
103 -1	GE240 01100	Q	Rubber	2	M 3-2	
103 -2	31131 04100	B	Rubber	2	M 7	
104	03407 64764		Seal rubber	1		
104 -1	03407 64739	B	Seal rubber	1	M 7	
105	03403 00512		Grommet	1		
105 -1	03403 00512	Q	Grommet	2	M 5-1	
105 -2	03403 00512	C	Grommet	2	M 7	
106	46470 60400		Box	1		DOUBLE DOOR TYPE
106 -1	46470 62901	B	Box	1	M 3-1	DOUBLE DOOR TYPE
	02915 00006	C	Hexagon flange nut	1	M 5-3	DOUBLE DOOR TYPE
	02201 06016	C	Flange bolt	1	M 5-3	(earth terminal)
	03115 15006	C	Lock washer	1	M 5-3	(earth terminal)
106 -2	46470 64500	B	Box	1	M 5-3	DOUBLE DOOR TYPE
	02915 00006	D	Hexagon flange nut	2	M 5-3	DOUBLE DOOR TYPE
106	46470 64601		Box	1		SINGLE DOOR TYPE
	02915 00006		Hexagon flange nut	7		SINGLE DOOR TYPE
106 -1	46470 74700	B	Box	1	M 7	S/A/E S/A
	02915 00006	Q	Hexagon flange nut	1	M 7	
106	46470 74600		Box	1		M ←
106	46470 74800		Box	1		C ←
	02138 06030	D	Bolt	1	M 5-3	(earth terminal)
	03115 02006	D	Spring washer	1	M 5-3	(earth terminal)
	03116 12006	D	Plain washer	2	M 5-3	(earth terminal)
	02912 08006	D	Nut	2	M 5-3	(earth terminal)
	44480 29000	D	Cable	1	M 5-3	(earth)
107	52400 40212		Side cover	1		DOUBLE DOOR TYPE
107 -1	52400 44811	B	Side cover	1	M 3-1	DOUBLE DOOR TYPE
107 -2	52400 48310	B	Side cover	1	M 5-3	DOUBLE DOOR TYPE
107	52400 48410		Side cover	1		SINGLE DOOR TYPE
	02201 08020	D	Flange bolt	1	M 3-1	
	GH245 00600	D	Washer	2	M 3-1	
	03116 12008	D	Plain washer	2	M 3-1	
107 -1	52400 68710	B	Side cover	1	M 7	SINGLE DOOR TYPE
	02246 08016	B	Bolt, w/w	2	M 7	SINGLE DOOR TYPE
	02136 08035	D	Bolt	1	M 7	SINGLE DOOR TYPE
	GH245 00600	Q	Washer	4	M 7	SINGLE DOOR TYPE
	03116 12008	Q	Plain washer	3	M 7	SINGLE DOOR TYPE
	02912 08008	D	Nut	2	M 7	SINGLE DOOR TYPE
108	52312 03300	C	Hinge	2	M 3-1	
	02305 64016	C	Screw	8	M 3-1	
109	52710 00700		Latch ass'y	1		DOUBLE DOOR TYPE
	02345 64016	C	Screw	2	M 7	DOUBLE DOOR TYPE
	03115 02004	C	Spring washer	2	M 7	DOUBLE DOOR TYPE
	03116 12004	C	Plain washer	2	M 7	DOUBLE DOOR TYPE
109 -1	52728 10110	B	Cushion rubber	1	M 7	SINGLE DOOR TYPE
110	52730 16400		Handle	1		DOUBLE DOOR TYPE
110 -1	03407 66866	B	Seal rubber	1	M 7	SINGLE DOOR TYPE
111	44260 24401		Cover	1		DOUBLE DOOR TYPE
111 -1	44260 28700	B	Cover	1	M 6-2	DOUBLE DOOR TYPE
111	44260 26900		Cover	1		SINGLE DOOR TYPE
111 -1	44260 29000	B	Cover	1	M 6-2	SINGLE DOOR TYPE
111 -2	44260 32100	B	Cover	1	M 7	SINGLE DOOR TYPE

## 36 - 00 ENG. CONTROL &amp; ELECTRIC

備考 K:w/o METAL CONSENT (200V)  
Remarks S:w/o METAL CONSENT (DUAL)  
M:w. METAL CONSENT (DUAL)  
A: TRIPLE-V (TYPE A)  
C:w. SAFTY SYSTEM (TYPE C)  
E: EXP.

見出番号	部品番号	互換性 Inter- change ability	部 品 名 称	数量	変 更	備 考
Ref. NO.	Part NO.		Part Name	Q'ty	C/H	Remarks
						60S 60AS
112	44311 20300		Terminal plate	1		Const. No. 113~116
112 -1	44311 58400	B	Terminal plate	1	M 7	Const. No. 113~116,
	02201 08020		Flange bolt	4		148 & 149
113	46305 05402		Plate	1		
113 -1	46305 07900	B	Plate	1	M 7	
114	46312 04000		Bolt	1		
	02138 06012		Bolt	1		
	02912 03006		Nut	2		
	03115 02006		Spring washer	3		
	03116 14006		Plain washer	4		
114 -1	46312 04500	B	Bolt	4	M 7	
	02136 08016	B	Bolt	4	M 7	
	02912 03006	Q	Nut	8	M 7	
	03115 02006	Q	Spring washer	12	M 7	
	03116 14006	Q	Plain washer	16	M 7	
115	46312 04200		Bolt	4		
	02138 12025		Bolt	4		
115 -1	46312 04800	B	Bolt	4	M 7	
	02136 12025	B	Bolt	4	M 7	
	02912 03012		Nut	8		
	03115 02012		Spring washer	12		
	03116 14012		Plain washer	16		
116	03317 03012		Spring pin	5		
116 -1	03316 03018	B	Pin(stopper)	8	M 7	
117	44311 35000	C	Terminal plate	1	M 7	K/S ←
			(Const. No. 118~120)			
117	46464 04600	C	Cover	1	M 7	E
118	46305 06600	C	Plate	1	M 7	K/S ←
119	46312 04100	C	Bolt	4	M 7	K/S ←
	02238 10020	C	Bolt (w/w)	4	M 7	K/S ←
	02912 03010	C	Nut	8	M 7	K/S ←
	03115 02010	C	Spring washer	8	M 7	K/S ←
	03116 14010	C	Plain washer	16	M 7	K/S ←
120	03317 03010	C	Spring pin	4		
121	02201 06016		Flange bolt	13		◎
121 -1	02201 06016	Q	Flange bolt	16	M 4-1	◎
121 -2	02201 06016	Q	Flange bolt	11	M 7	S/A/E
121	02201 06016		Flange bolt	12		M/C
121	02201 06016		Flange bolt	17		◎
121 -1	02201 06016	Q	Flange bolt	20	M 4	◎
121 -2	02201 06016	Q	Flange bolt	15	M 7	S/A
121	02201 06016		Flange bolt	16		M/C
122	44312 00401		Socket	1		K/S/E (200/220V) K/S
122 -1	44312 00401	Q	Socket	2	M 7	S/A/E (200/220V) S/A
122	46464 04100		Cover	1		E (400/440V)



## 36 - 00 ENG. CONTROL &amp; ELECTRIC

備考 K:w/o METAL CONSENT (200V)  
 Remarks S:w/o METAL CONSENT (DUAL)  
 M:w. METAL CONSENT (DUAL)  
 A: TRIPLE-V (TYPE A)  
 C:w. SAFTY SYSTEM (TYPE C)  
 E: EXP.

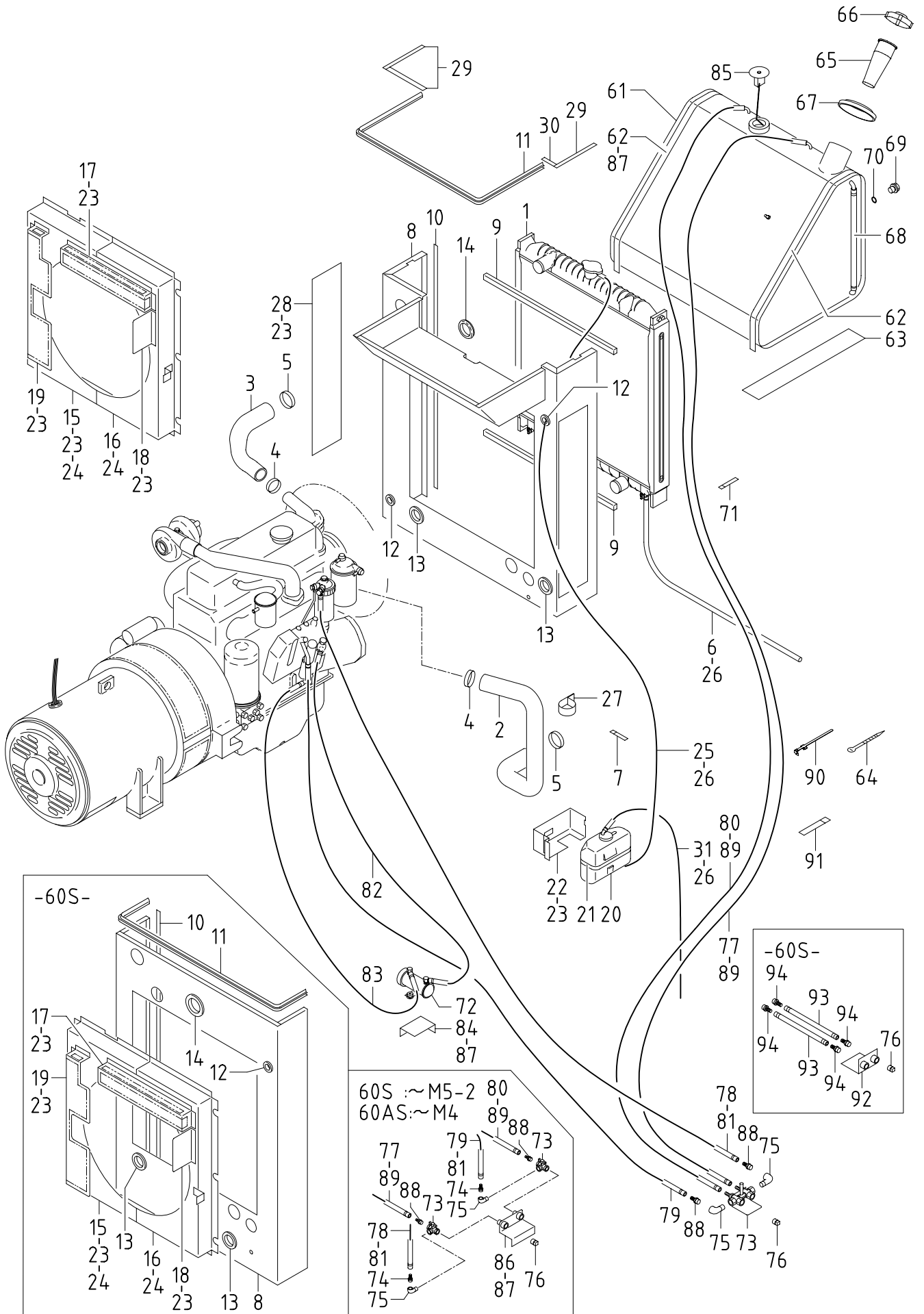
見出番号	部品番号	互換性 Inter- change ability	部 品 名 称	数量	変 更	備 考	60S	60AS
Ref. NO.	Part NO.		Part Name	Q'ty	C/H	Remarks		
123	44550 12300	C	Cable kit	1	M 1-3	K		←
123	44550 12400		Cable kit	1		S		←
123 -1	44550 12300	B	Cable kit	1	M 1-3	S		←
123 -2	44550 13601	B	Cable kit	1	M69	S		←
123 -3	44550 21800	B	Cable kit	1	M 7	S/E (200/220V)	S	
123	44550 21500		Cable kit	1		M		←
123	44550 22000		Cable kit	1		A		←
123	44550 21900		Cable kit	1		C		←
123	44550 12700		Cable kit	1		E		
123 -1	44550 18200	B	Cable kit	1	M69	E		
124	03425 00001		Vinyl clip	10				
125	46422 00702		Rod	1		S/M/C/E	S/M/C	
125	46422 00702		Rod	2		A		←
126	03407 64432	C	Seal rubber	1	M 7	◎		
126	03407 67402	C	Seal rubber	1	M 7			◎
127	03403 00392	C	Grommet	1	M 5-2	◎		
127 -1	03403 00392	D	Grommet	1	M 7			
128	03407 66825		Seal rubber	1				◎
128 -1	03407 66837	B	Seal rubber	1	M 7			◎
129	52350 76911		Cover	1				◎
130	03407 67201		Seal rubber	1				◎
131	52728 04410	D	Cushion rubber	1	M 5-4			
132	37181 03300	C	Clip	2	M 7			◎
133	02345 65012	C	Screw	2	M 7			
	02915 00005	C	Hexagon flange nut	2	M 7			
134	46945 00200	D	Pilot lamp (green)	1	M 1-3	S		←
134 -1	39178 46620	B	Plate	1	M69	S		←
134	39178 55620		Plate	1		M		←
134	46945 00200	D	Pilot lamp (green)	1	M 1-3	E		
134 -1	46945 00200	C	Pilot lamp (green)	1	M 4-1	E		
134 -2	39178 46720	D	Plate	1	M69	E		
135	46945 00300	D	Pilot lamp (red)	1	M 1-3	S		←
135 -1	46640 12500	B	Wiring board	1	M69	S/M/A		←
135	46945 00300	D	Pilot lamp (red)	1	M 1-3	E (200/220V)		
135 -1	46640 12500	B	Wiring board	1	M 4-1	E (200/220V)		
136	02345 65012		Screw	2		K/S/E	K/S	
	02915 00005		Hexagon flange nut	2		K/S/E	K/S	
136 -1	02345 65012	Q	Screw	4	M 7	S/A/E	S/A	
	02915 00005	Q	Hexagon flange nut	4	M 7	S/A/E	S/A	
	02915 00006		Hexagon flange nut	1		S/A/E	S/A	
137	03403 10017	D	Grommet	2	M 3-3			◎
138	46450 70800	D	Bracket	1	M 4-1	K/S/E	K/S	
	02201 06016	C	Flange bolt	1	M 7	K/S/E	K/S	
138 -1	44250 21910	B	Bracket	1	M 7	S/E	S	
138	44250 21810		Bracket	1		M/A/C		←
139	03407 66713	D	Seal rubber	1	M 6-2	DOUBLE DOOR TYPE		
139	03407 66714	D	Seal rubber	1	M 6-2	SINGLE DOOR TYPE		
140	03407 66838	D	Seal rubber	1	M 6-2	DOUBLE DOOR TYPE		
140	03407 66833	D	Seal rubber	1	M 6-2	SINGLE DOOR TYPE		
140 -1	52728 12810	B	Cushion rubber	1	M 7	SINGLE DOOR TYPE		



## 36 - 00 ENG. CONTROL &amp; ELECTRIC

備考 K:w/o METAL CONSENT (200V)  
 Remarks S:w/o METAL CONSENT (DUAL)  
 M:w. METAL CONSENT (DUAL)  
 A: TRIPLE-V (TYPE A)  
 C:w. SAFTY SYSTEM (TYPE C)  
 E: EXP.

見出番号 Ref. NO.	部品番号 Part NO.	互換性 Inter- change ability	部 品 名 称 Part Name	数量 Q'ty	変 更 C/H	備 考 Remarks
						60S 60AS
141	46935 03100	D	Socket	1	M69	S/E S
141 -1	46935 01200	B	Socket	1	M 7	S/M/A/C/E S/M/A/C
142	05642 07002	D	Socket	2	M69	S/E S
142 -1	46935 01300	B	Socket	1	M 7	S/M/A/C/E S/M/A/C
143	05642 08002	D	Socket	2	M69	S/E S
143 -1	46935 01400	B	Socket	1	M 7	S/M/A/E S/M/A
143	05642 07003		Socket	1		C ←
144	46917 02600		Change device	1		M/A ←
144	46917 01700		Change device	1		C ←
145	36120 10400	D	Plate	1	M 7	S/E
145	36120 10600	D	Plate	1	M 7	M/A/C
145	36120 10300	D	Plate	1	M 7	
145	36120 10500	D	Plate	1	M 7	M/A/C
	02201 06016	D	Flange bolt	5	M 7	
146	03407 66715	D	Seal rubber	1	M 7	
147	52350 11020	D	Cover	1	M 7	
	02915 00003	D	Hexagon flange nut	2	M 7	
148	52521 00700	D	Pin(stopper)	4	M 7	
149	46312 04600	D	Bolt	1	M 7	
	02912 03006	D	Nut	5	M 7	
	03115 02006	D	Spring washer	2	M 7	
	03116 14006	D	Plain washer	6	M 7	
150	44260 32200	D	Cover	1	M 7	S/C/E S/C
	02201 06016	D	Flange bolt	3	M 7	S/C/E S/C
151	44550 21700		Cable kit	1		S/E (200/220V) S
151	44550 20000		Cable kit	1		M ←
151	44550 22100		Cable kit	1		A ←
151	44550 20700		Cable kit	1		C ←
152	39178 56220		Plate	1		C ←
153	46640 13300		Wiring board	1		C ←
154	44312 04000		Socket	4		M ←
	02305 64016		Screw	16		M ←
	03260 03010		Blind rivet	4		M ←
155	02345 65020		Screw	4		M/A/C ←
	02345 65016		Screw	4		M/A/C ←
	02912 08005		Nut	4		M/A/C ←
	03115 02005		Spring washer	8		M/A/C ←
	03116 12005		Plain washer	12		M/A/C ←
156	46480 43100		Cover	1		M/A/C ←
	02345 64012		Screw	3		M/A/C ←
157	44311 55100		Terminal plate	1		M ←
	02345 45025		Screw	2		M ←
	02912 08005		Nut	2		M ←
	03115 02005		Spring washer	2		M ←
	03116 12005		Plain washer	2		M ←
158	44312 04200		Socket	4		M/C ←
	02345 24012		Screw	8		M/C ←
	02915 00006		Hexagon flange nut	1		M/C ←
159	46120 26700		Circuit breaker	4		M/C ←
	02345 23008		Screw	8		M/C ←
	03115 03003		Spring washer	8		M/C ←
	03116 18003		Plain washer	8		M/C ←



## 38 - 00 COOLING &amp; FUEL LINE

見出番号 Ref. NO.	部品番号 Part NO.	互換性 Inter- change ability	部 品 名 称 Part Name	数量 Q'ty	変 更 C/H	備 考 Remarks
	38 - 00		COOLING GROUP			60S 60AS
			クーリング グループ			
1	38100 41700		Radiator	1		Incl. Cap & Valve
	38410 05800		Cap	1		
	38469 01400		Valve	2		(drain)
	02201 08012		Flange bolt	6		
2	38524 59701		Hose	1		
3	38524 60900		Hose	1		
4	03511 20060		Hose clip	2		
5	03511 20070		Hose clip	2		
6	38594 02300		Hose	1		(drain)
7	03424 80101		Clip	1		
8	52350 73410		Cover	1		◎
8 -1	52350 95710	A	Cover	1	M 5-2	◎
8	52350 76310		Cover	1		◎
8 -1	52350 87011	A	Cover	1	M 4	◎
	02201 08020		Flange bolt	5		
9	03407 67311		Seal rubber	2		
10	03407 66848		Seal rubber	2		◎
10	03407 66805		Seal rubber	2		◎
11	03407 64739		Seal rubber	1		◎
11	03407 64705		Seal rubber	1		◎
12	03403 00303		Grommet	1		◎
12 -1	03403 00303	Q	Grommet	2	M 5-2	◎
12	03403 00303		Grommet	2		◎
13	03403 00512		Grommet	2		
14	03403 00703		Grommet	1		◎
14	03403 00502		Grommet	1		◎
15	38440 86800		Shroud, fan	1		◎
15 -1	38440 88601	B	Shroud, fan	1	M 1	◎
15	38440 88601		Shroud, fan	1		◎
16	38440 86900		Shroud, fan	1		◎
16 -1	38440 88702	B	Shroud, fan	1	M 1	◎
16	38440 88702		Shroud, fan	1		◎
17	38450 62300		Guard, fan	1		◎
17 -1	38450 64100	B	Guard, fan	1	M 1	◎
17	38450 64100		Guard, fan	1		◎
18	38450 63400		Guard, fan	1		
19	38450 62200		Guard, fan	1		◎
19 -1	38450 64000	B	Guard, fan	1	M 1	◎
19	38450 64000		Guard, fan	1		◎
20	38590 01200		Reserve tank ass'y	1		
21	03511 30185		Hose clip	1		
22	38860 22700		Bracket	1		
23	02201 06016		Flange bolt	15		◎
23	02201 06016		Flange bolt	27		◎
24	02915 00006		Hexagon flange nut	11		
25	38594 05500		Hose	1		◎
25	38594 02700		Hose	1		◎
26	03511 40016		Hose clip	4		
27	03424 80218		Clip	1		
27 -1	03424 80189	A	Clip	1	M 1	
	02201 08020		Flange bolt	1		

## 38 - 00 COOLING &amp; FUEL LINE

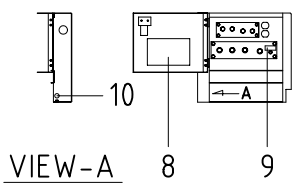
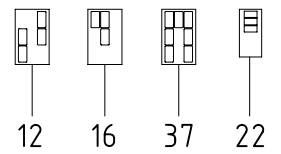
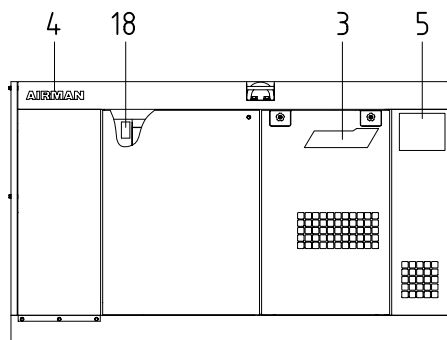
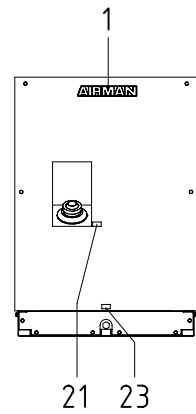
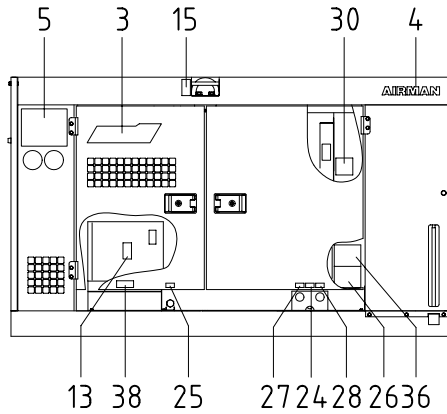
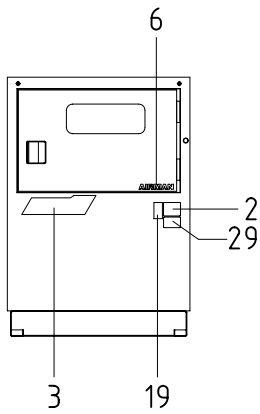
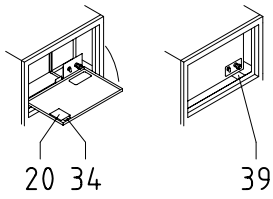
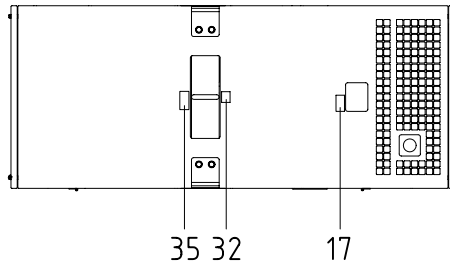
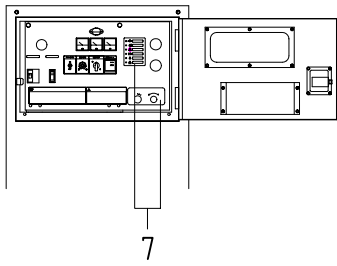
見出番号 Ref. NO.	部品番号 Part NO.	互換性 Inter- change ability	部 品 名 称 Part Name	数量 Q'ty	変 更 C/H	備 考 Remarks
						60S 60AS
28	52350 66010		Cover	2		◎
29	03407 66861		Seal rubber	3		◎
30	03407 66859		Seal rubber	1		◎
31	38594 05600		Hose	1		◎
31	38594 02100		Hose	1		◎
43 - 00			FUEL GROUP	FUEL グループ		
61	43100 56700		Fuel tank	1		◎
61 -1	43100 61200	B	Fuel tank	1	M 5-2	◎
61 -2	43100 64000	B	Fuel tank	1	M 7	◎
61	43100 57402		Fuel tank	1		◎
61 -1	43100 60100	B	Fuel tank	1	M 6-1	◎
61 -2	43100 63400	B	Fuel tank	1	M 7	◎
62	43310 23500		Belt	2		◎
62	43310 23600		Belt	2		◎
	02915 00008		Hexagon flange nut	2		
63	38465 12500		Cushion rubber	2		
64	03425 00001		Clip	10		
65	43210 01301		Strainer	1		
66	43220 01300		Cap(w/o key)	1		
66	43220 01700		Cap(w. key)	1		EXP.
	52739 02100		Key	2		EXP.
67	43440 04600		Cover	1		
68	43528 02300	C	Pipe	1	M 5-2	◎
	43430 01100	C	Gauge	1	M 5-2	◎
	03511 10016	C	Hose clip	2	M 5-2	◎
69	41111 00900		Plug	1		
70	37187 01000		O-ring	1		
71	03424 82006		Clip	1		
	02915 00006		Hexagon flange nut	1		
72	43650 00600		Fuel pump	1		(ISUZU 894336 4540)
			(Filter:ISUZU 894337 0220)			
	02138 06030		Bolt	2		
	03115 02006		Spring washer	2		
	03116 12006		Plain washer	2		
73	35483 08300		Stop valve	2		◎ ◎
73 -1	35483 10100	B	Stop valve	1	M 5-2	◎
	02201 06016	D	Flange bolt	2	M 5-2	◎
73 -1	35483 10000	B	Stop valve	1	M 4	◎
	02201 08020		Flange bolt	2		◎
73 -2	35483 10100	B	Stop valve	1	M 7	◎
	02201 06016	B	Flange bolt	2	M 7	◎
74	37170 12200	C	Joint	2	M 5-3	
75	03731 21003		Elbow	2		◎
75	03731 21003	D	Elbow	2	M 4	◎
76	03620 41003		Plug	2		

## 38 - 00 COOLING &amp; FUEL LINE

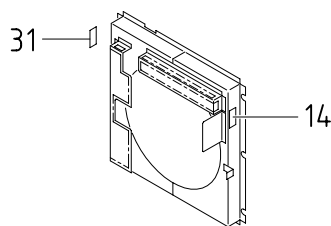
見出番号 Ref. NO.	部品番号 Part NO.	互換性 Inter- change ability	部 品 名 称 Part Name	数量 Q'ty	変 更 C/H	備 考 Remarks
						60S 60AS
77	03600 09100		Hose	1		◎
77 -1	03600 09140	B	Hose	1	M 5-2	◎
77 -2	03600 09155	B	Hose	1	M 7	◎
77	03600 08115		Hose	1		◎
77 -1	03600 08155	B	Hose	1	M 4	◎
77 -2	03600 08141	B	Hose	1	M 6-1	◎
77 -3	03600 09141	B	Hose	1	M 7	◎
78	03600 09075		Hose	1		◎
78 -1	03600 09100	B	Hose	1	M 5-2	◎
78 -2	03600 09130	A	Hose	1	M 7	◎
78	03600 09078		Hose	1		◎
78 -1	03600 09103	B	Hose	1	M 4	◎
79	03600 09065		Hose	1		◎
79	03600 09060		Hose	1		◎
79 -1	03600 09055	B	Hose	1	M 5-2	◎
79 -1	03600 09090	B	Hose	1	M 4	◎
	03511 40020		Hose clip	2		
79 -2	03570 09085	B	Hose	1	M 7	◎
79 -2	03570 09090	B	Hose	1	M 7	◎
	03511 10018	B	Hose clip	2	M 7	◎
80	03600 09115		Hose	1		◎
80 -1	03600 09155	B	Hose	1	M 5-2	◎
80 -2	03600 09110	B	Hose	1	M 7	◎
80	03600 08157		Hose	1		◎
80 -1	03600 08130	B	Hose	1	M 4	◎
80 -2	03600 09130	B	Hose	1	M 7	◎
81	03511 40020		Hose clip	2		
82	03570 08065		Hose	1		◎
82 -1	03570 08035	B	Hose	1	M 5-2	◎
82	03570 08040		Hose	1		◎
	03511 10017		Hose clip	2		
83	03600 08029		Hose	1		◎
83 -1	03600 08040	B	Hose	1	M 5-2	◎
	03511 40016		Hose clip	2		
84	43570 05001		Bracket	1		
84 -1	43570 05900	B	Bracket	1	M 6	
85	36159 03600	D	Sending unit	1	M 5-2	◎
	02345 65012	D	Screw	5	M 5-2	◎
	03115 02005	D	Spring washer	5	M 5-2	◎
	03116 12005	D	Plain washer	5	M 5-2	◎
85	36159 01900		Sending unit	1		◎
	02345 65012		Screw	5		◎
	03115 02005		Spring washer	5		◎
	03116 12005		Plain washer	5		◎
86	43340 22100	C	Bracket	1	M 4	◎
87	02201 08020		Flange bolt	4		
88	37170 12700		Joint	2		
89	03511 40020		Hose clip	4		◎
89	03511 40016		Hose clip	4		◎
89 -1	03511 40020	B	Hose clip	4	M 7	◎

38 - 00 COOLING & FUEL LINE

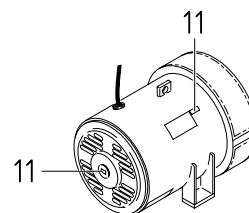
見出番号 Ref. NO.	部品番号 Part NO.	互換性 Inter- change ability	部 品 名 称 Part Name		数量 Q'ty	変 更 C/H	備 考 Remarks	
							60S	60AS
90	37181 03600		Clip	クリップ	2			◎
91	03424 80010		Clip	クリップ	1			◎
92	37170 19200	D	Joint	ジョイント	1	M 7	◎	
	02201 06016	D	Flange bolt	フランジ付ボルト	2	M 7	◎	
93	03600 09025	D	Hose	ホース	2	M 7	◎	
	03511 40020	D	Hose clip	ホースクリップ	4	M 7	◎	
94	37170 12700	D	Joint	ジョイント	4	M 7	◎	



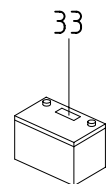
OUTPUT TERMINAL



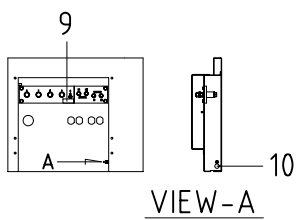
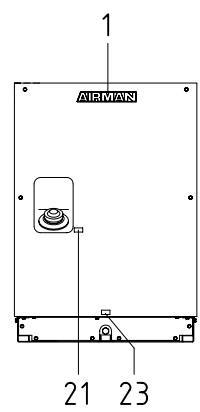
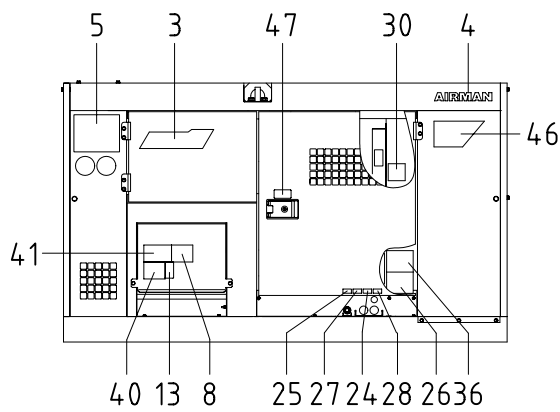
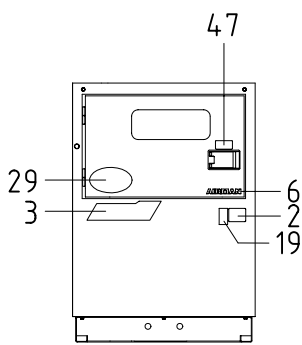
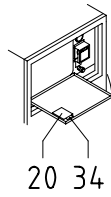
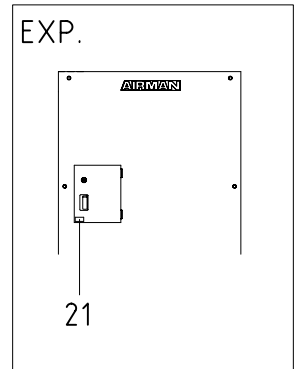
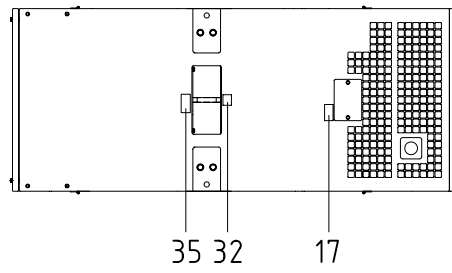
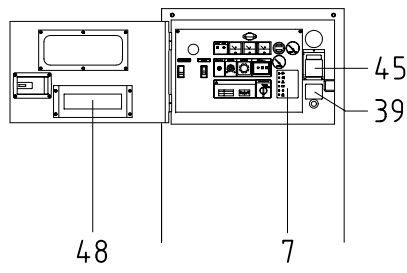
FAN SHROUD



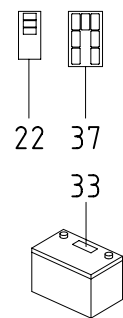
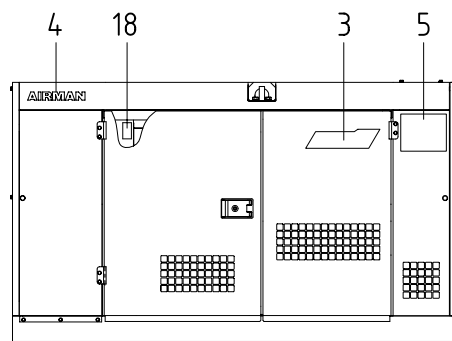
GENERATOR



BATTERY

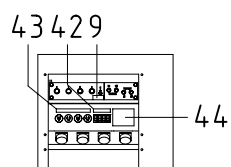


OUTPUT TERMINAL



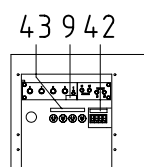
BATTERY

w.METAL CONSENT

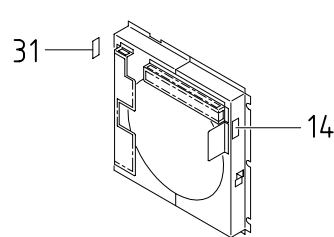


OUTPUT TERMINAL

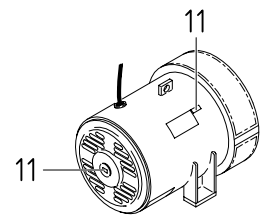
w.SAFETY SYSTEM



OUTPUT TERMINAL

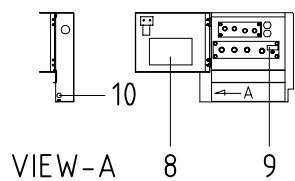
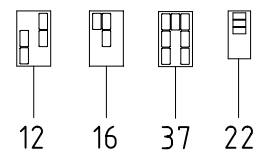
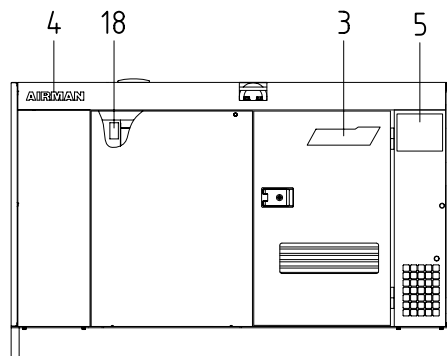
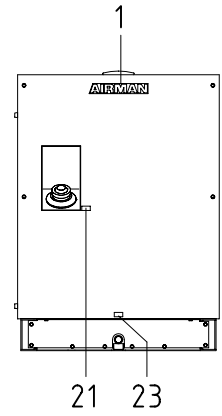
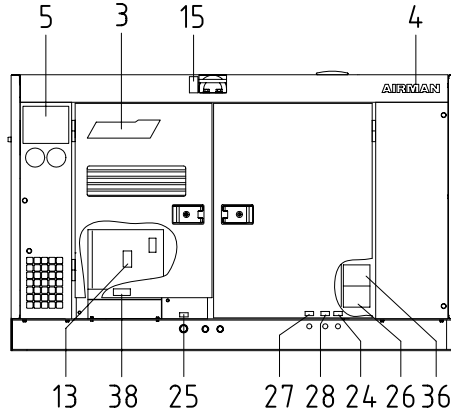
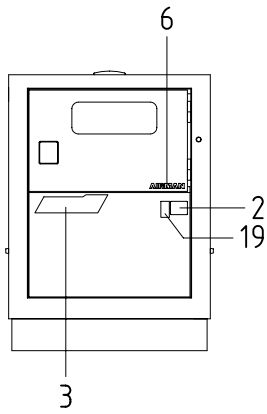
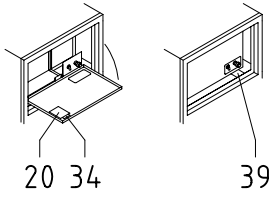
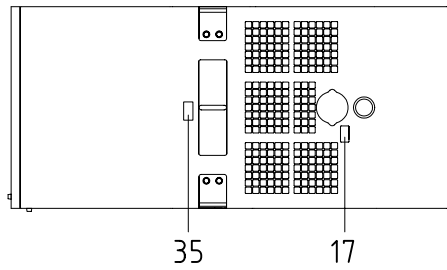
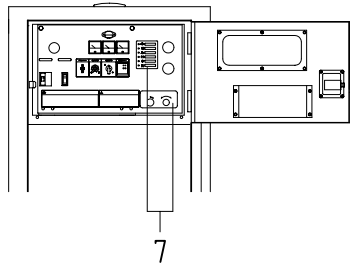


FAN SHROUD



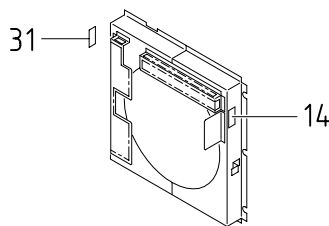
GENERATOR



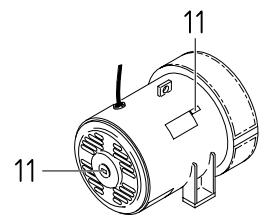


VIEW-A

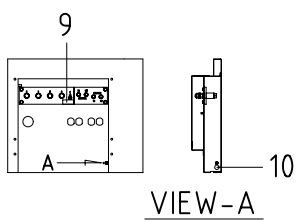
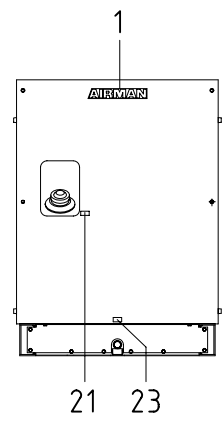
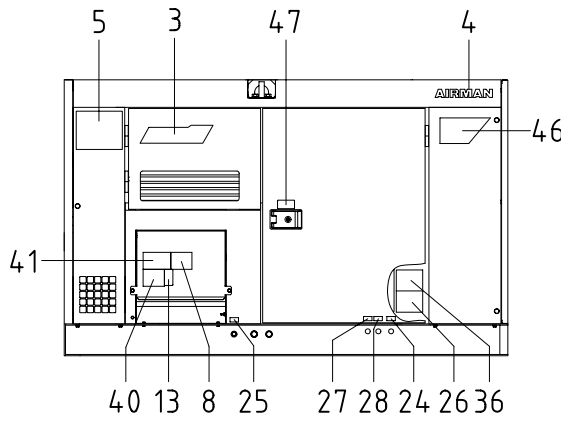
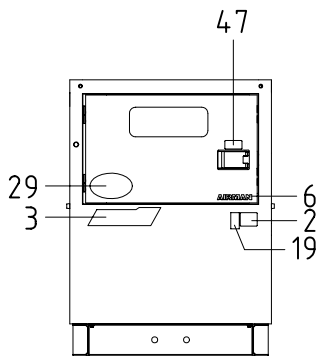
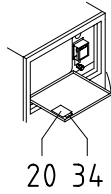
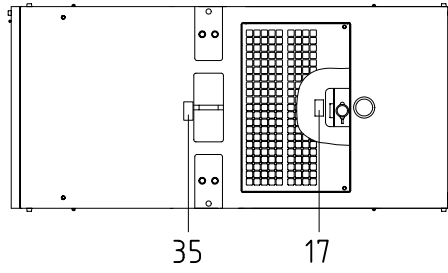
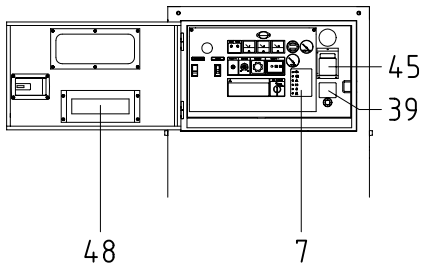
OUTPUT TERMINAL



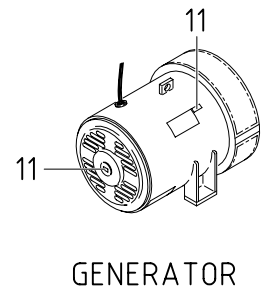
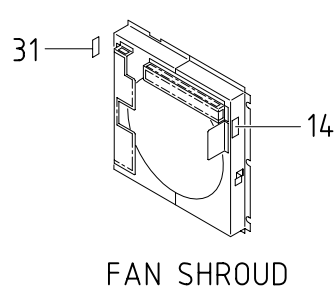
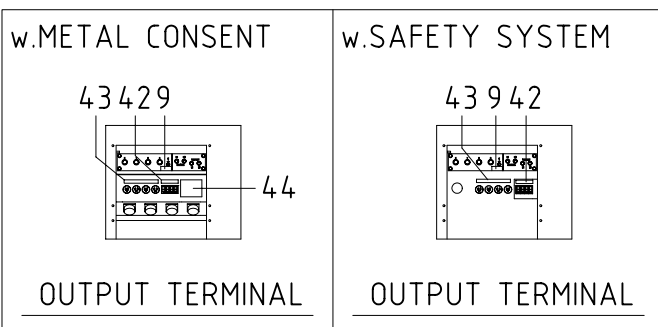
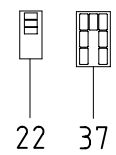
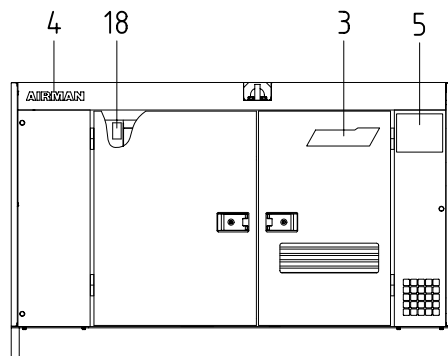
FAN SHROUD



GENERATOR



OUTPUT TERMINAL



備考 K:w/o METAL CONSENT (200V)  
 Remarks S:w/o METAL CONSENT (DUAL)  
 M:w. METAL CONSENT (DUAL)  
 A: TRIPLE-V (TYPE A)  
 C:w. SAFTY SYSTEM (TYPE C)  
 E: EXP.

39 - 00 NAME PLATE

見出番号 Ref. NO.	部品番号 Part NO.	互換性 Inter- change ability	部品名称 Part Name	数量 Q'ty	変更 C/H	備考 Remarks
	39 - 00		ACCESSORY GROUP			60S 60AS
			アクセサリグループ			
	39600 40922		Instruction book			K ←
	39600 43121	B	Instruction book		M 1-3	S ←
	39600 47720	B	Instruction book		M 5-3	S ←
	39600 57420	B	Instruction book		M69	S ←
	39600 65820	B	Instruction book		M 7	S ←
	39600 65920		Instruction book			M ←
	39600 66020		Instruction book			A ←
	39600 66120		Instruction book			C ←
	39600 43821		Instruction book			E
	39600 49420	B	Instruction book		M 5-2	E
	39600 57520	B	Instruction book		M69	E
	39600 66220	B	Instruction book		M 7	E
1	39170 02000		Mark (AIRMAN)	1		
2	39103 46801		Plate (SER. NO.)	1		
	03260 03010		Blind rivet	4		
3	39178 28120		Plate (SDG60)	3		
4	39178 47510		Plate (AIRMAN)	2		
5	39178 23420		Plate (EQ)	2		◎
5	39178 71510		Plate (AS)	2		◎
5-1	39178 70720	B	Plate	2	M 7	◎
6	39178 27920		Plate (AIRMAN)	1		
7	39178 25720		Plate (in-pane)	1		
7	39178 32020		Plate (in-pane)	1		E
8	39176 82500		Plate (output terminal, electric leakage relay)	1		K/S/M/A/C ←
8-1	39176 90200	B	Plate	1	M 7	S/M/A/C ←
8	39176 83700		Plate (output terminal, electric leakage relay)	1		E (200/220V)
8	39176 83600		Plate (output terminal, electric leakage relay)	1		E (400/440V)
8-1	39176 90400	B	Plate	1	M 7	E (200/220V)
9	39176 16200		Plate (earth)	1		
10	39176 30700		Plate (body earth)	1		
11	39164 00300		Plate (indicator)	2		K/S/M/A/C ←
12	39173 00400	C	Plate, complate	1	M 2	Const. No. 13~15
	39176 74700	X	Plate (caution, compressed air)	1		& 31
	39176 74800	X	Plate (caution, comp. oil & separator)	1		
	39176 75100	X	Plate (caution, compressed air)	1		
	39176 75300	X	Plate (caution, compressed air)	1		
13	39176 74900	Z	Plate (notice)	1		K/S/M/A/C ←
13	39176 62900		Plate (notice)	1		E
14	39176 75000	Z	Plate (caution, rotation)	1		K/S/M/A/C ←
14	39176 73500		Plate (warning, cooling fan)	1		E

備考 K:w/o METAL CONSENT (200V)  
 Remarks S:w/o METAL CONSENT (DUAL)  
 M:w. METAL CONSENT (DUAL)  
 A: TRIPLE-V (TYPE A)  
 C:w. SAFTY SYSTEM (TYPE C)  
 E: EXP.

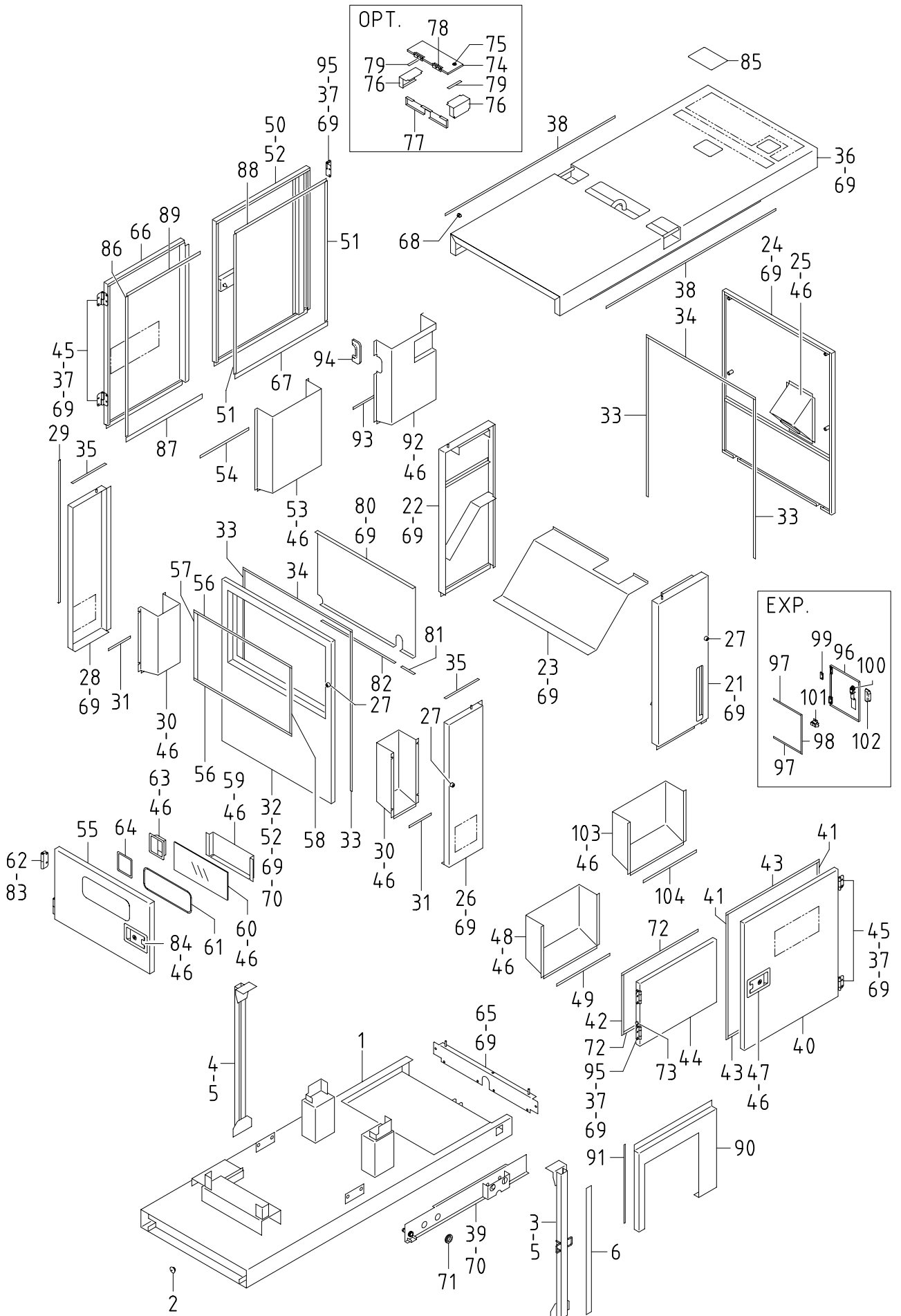
39 - 00 NAME PLATE

見出番号 Ref. NO.	部品番号 Part NO.	互換性 Inter- change ability	部 品 名 称 Part Name	数量 Q'ty	変 更 C/H	備 考 Remarks
						60S 60AS
15	39176 75200	Z	Plate (No lifting) プレート	1		S/M/A/C ←
15 -1	39176 75200	C	Plate プレート	1	M 5-2	S/M/A/C -
15	39176 35400	C	Plate (No lifting) プレート	1	M 5-2	E
16	39173 00500	C	Plate, complate プレート	1	M 2	Const. No. 17~19
	39176 75600	X	Plate (warning, chocks) プレート	1		
	39176 75800	X	Plate (caution, compressed air) プレート	1		
	39176 75900	X	Plate (caution, compressed air) プレート	1		
	39176 76000	X	Plate (warning, brake) プレート	1		
	39176 76100	X	Plate (warning, draw bar) プレート	1		
17	39176 75400	Z	Plate (caution, radiator cap) プレート	1		K/S/M/A/C ←
17	39176 69600		Plate (caution, radiator cap) プレート	1		E
18	39176 75500	Z	Plate (caution, high temp.) プレート (spear:1)	2		K/S/M/A/C ←
18	39176 69500		Plate (caution, high temp.) プレート	1		E
19	39176 75700	Z	Plate (caution, exhaust gases) プレート	1		K/S/M/A/C ←
19	39176 73300		Plate (warning, exhaust gases) プレート	1		E
20	39178 29320		Plate (chenged voltage) プレート	1		S/M/A/E ←
20 -1	39178 32820	B	Plate プレート	1	M 1-3	S/M/A/E ←
20 -2	39178 61320	B	Plate プレート	1	M69	S/M/A/E ←
21	39178 04620		Plate (deasel fuel oil) プレート	1		
22	39173 00601		Plate, complate プレート (1セット)	1		Const. No. 23~25
	39189 16700	X	Plate (oil cooler drain) プレート	1		
	39189 16800	X	Plate (receiver drain) プレート	1		
	39189 18800	X	Plate (Eng. oil filter drain) プレート	1		
23	39189 16400	Z	Plate (fuel drain) プレート	1		
24	39189 16500	Z	Plate (radiator drain) プレート	1		
25	39189 16600	Z	Plate (Eng. oil drain) プレート	1		
26	39178 79710		Plate (changed fuel refill) プレート	1		S ←
26 -1	39178 31821	B	Plate プレート	1	M 4	- S
26 -2	39178 46920	B	Plate プレート	1	M 5-5	S ←
26	39178 96210		Plate (changed fuel refill) プレート	1		E
26 -1	39178 49120	B	Plate プレート	1	M 5-2	E
27	39178 56710		Plate (fuel inlet) プレート	1		◎ ◎
27 -1	39178 56610	B	Plate (fuel return) プレート	1	M 4	- ◎
28	39178 56610		Plate (fuel return) プレート	1		◎ ◎
28 -1	39178 56710	B	Plate (fuel inlet) プレート	1	M 4	- ◎
29	39178 52320		Plate (mark) プレート	1		A ←
29	39178 75920		Plate (mark) プレート	1		C ←
30	39178 25210		Plate (LLC) プレート	1		E

39 - 00 NAME PLATE

備考 K:w/o METAL CONSENT (200V)  
Remarks S:w/o METAL CONSENT (DUAL)  
M:w. METAL CONSENT (DUAL)  
A: TRIPLE-V (TYPE A)  
C:w. SAFTY SYSTEM (TYPE C)  
E: EXP.

見出番号 Ref. NO.	部品番号 Part NO.	互換性 Inter- change ability	部 品 名 称 Part Name	数量 Q'ty	変 更 C/H	備 考 Remarks
						60S 60AS
31	39176 75000	Z	Plate (caution, rotation)	1		K/S/M/A/C ←
31	39176 73800		Plate (warning, pulley)	1		E
32	39176 69300		Plate (caution, lift position)	1		E
33	39176 49000		Plate (wiring, battery)	1		K/S/M/A/C ←
33	39176 50000		Plate (wiring, battery)	1		E
34	39178 55610		Plate (caution)	1		
35	39178 35420		Plate (caution)	1		OPT. ←
36	39178 48320	D	Plate (fuel piping)	1	M 5-5	S ←
37	39173 02200	D	Plate, complete (Const. No. 13~15, 17~19 & 31)	1	M 2	S/M/A/C ←
	39176 75200	X	Plate (No lifting)	1		
38	39178 46520	D	Plate (output terminal)	1	M 5-6	DOUBLE DOOR TYPE
39	39178 55820	D	Plate (notice)	1	M48	K/S/M/A/C ←
39	39178 59020	D	Plate (notice)	1	M48	E
40	39176 90900	D	Plate (output)	1	M 7	S/C ←
40	39176 90600		Plate (output)	1		M/A ←
40	39176 90800	D	Plate (output)	1	M 7	E ←
41	39152 24200	D	Plate (wiring chart)	1	M 7	S/C ←
41	39152 23700		Plate (wiring chart)	1		M/A ←
41	39152 24000	D	Plate (wiring chart)	1	M 7	E ←
42	39178 56320		Plate (breaker)	1		M/C ←
43	39178 56420		Plate (100V)	1		M/C ←
44	39176 89200		Plate (notice)	1		M/C ←
45	39178 36520		Plate (notice)	1		M/A ←
45	39178 56520		Plate (notice)	1		C ←
46	39178 70820		Plate (mark)	1		M ←
46	39178 52220		Plate (mark)	1		A ←
47	39178 50120		Plate (12V)	2		A ←
48	39178 52721	D	Plate (notice)	1	M 7	S/M/A/C ←
48	39178 58920	D	Plate (notice)	1	M 7	E



備考 K:w/o METAL CONSENT (200V)  
 Remarks S:w/o METAL CONSENT (DUAL)  
 M:w. METAL CONSENT (DUAL)  
 A: TRIPLE-V (TYPE A)  
 C:w. SAFTY SYSTEM (TYPE C)  
 E: EXP.

51 - 00 FRAME & BONNET (60S)

見出番号 Ref. NO.	部品番号 Part NO.	互換性 Inter- change ability	部 品 名 称 Part Name	数量 Q'ty	変 更 C/H	備 考 Remarks
51 - 00 FRAME GROUP フレーム グループ						
1	51100 58931		Frame	1		
1 -1	51100 74532	B	Frame	1	M 5-2	
1 -2	51100 90030	B	Frame	1	M 7	
2	03403 10017		Grommet	2		
3	52620 38902		Lifting bail	1		DOUBLE DOOR TYPE
3 -1	52620 40801	B	Lifting bail	1	M 5-2	DOUBLE DOOR TYPE
3	52620 40900		Lifting bail	1		SINGLE DOOR TYPE
3 -1	52620 43000	B	Lifting bail	1	M 7	SINGLE DOOR TYPE
4	52620 39001		Lifting bail	1		
4 -1	52620 40701	B	Lifting bail	1	M 5-2	
5	02138 16040		Bolt	8		
	03115 06016		Spring washer	4		(top cover side)
	03116 15016		Plain washer	4		(top cover side)
	02912 08016		Nut	4		(frame side)
	03115 02016		Spring washer	8		(frame side)
	03116 12016		Plain washer	4		(frame side)
6	52728 08010	D	Cushion rubber	1	M 5-2	
6 -1	52728 08010	C	Cushion rubber	1	M 7	
52 - 00 BONNET GROUP ホンネット グループ						
21	52100 04520		Cover	1		
21 -1	52100 25720	B	Cover	1	M 5-2	
22	52100 04420		Cover	1		
22 -1	52100 22920	B	Cover	1	M 5-2	
23	52220 10400		Cover	1		
23 -1	52220 12300	B	Cover	1	M 5-2	
24	52830 30201		Cover	1		K/S
24 -1	52830 31300	B	Cover	1	M 1-1	K/S
24 -2	52830 34000	B	Cover	1	M 5-2	S/M/A/C
24	52830 35500		Cover	1		E
	02136 08050	C	Bolt	4	M 6-4	(upper side)
	03115 06008	C	Spring washer	4	M 6-4	(upper side)
	03116 15008	C	Plain washer	4	M 6-4	(upper side)
	02246 08050	D	Bolt, w/w	4	M 6-4	(upper side)
25	52220 09200		Cover	1		
25 -1	52220 10800	B	Cover	1	M 1-1	
26	52100 03723		Cover	1		
26 -1	52100 30820	A	Cover	1	M 5-2	
	37181 02600	D	Clip	2	M 5-2	
26 -2	52100 40220	B	Cover	1	M 7	
	37181 02600	C	Clip	2	M 7	
27	31131 04100		Rubber, vibration isolator	3		
27 -1	31131 04100	Q	Rubber, vibration isolator	5	M 5-2	
28	52100 16620		Cover	1		
28 -1	52100 30920	B	Cover	1	M 5-2	
28 -2	52100 24222	B	Cover	1	M 7	

## 51 - 00 FRAME &amp; BONNET (60S)

備考 K:w/o METAL CONSENT (200V)  
 Remarks S:w/o METAL CONSENT (DUAL)  
 M:w. METAL CONSENT (DUAL)  
 A: TRIPLE-V (TYPE A)  
 C:w. SAFTY SYSTEM (TYPE C)  
 E: EXP.

見出番号 Ref. NO.	部品番号 Part NO.	互換性 Inter- change ability	部 品 名 称 Part Name	数量 Q'ty	変 更 C/H	備 考 Remarks
29	03407 64212	C	Seal rubber	シール ラバ -	1	M 5-2
30	52370 38501		Duct	ダクト	2	
31	03407 66861		Seal rubber	シール ラバ -	2	
32	52100 03521		Cover	カバー	1	
32 -1	52100 18720	B	Cover	カバー	1	M 5
32 -2	52100 26720	B	Cover	カバー	1	M 5-2
33	03407 66848		Seal rubber	シール ラバ -	4	
33 -1	03407 66848	Q	Seal rubber	シール ラバ -	2	M 5-2
34	03407 66830		Seal rubber	シール ラバ -	2	
34 -1	03407 66830	Q	Seal rubber	シール ラバ -	1	M 5-2
35	03407 66865		Seal rubber	シール ラバ -	2	
35 -1	52728 08710	B	Cushion rubber	クッション ラバ -	2	M 5-2
36	52300 61910		Top cover	トップ カバ -	1	
36 -1	52300 72611	B	Top cover	トップ カバ -	1	M 5-2
	02136 08150	D	Bolt	ボルト	4	M 5-2
	52744 00900	D	Washer	ワッシャ	4	M 5-2
	03116 35008	D	Plain washer	プレーン ワッシャ	4	M 5-2
	02401 26020		Screw	スクリュー	6	
37	02401 28020		Screw	スクリュー	8	
37 -1	02401 28020	Q	Screw	スクリュー	16	M 5-2
38	03407 66950		Seal rubber	シール ラバ -	2	
38 -1	03407 66950	Q	Seal rubber	シール ラバ -	1	M 5
38 -2	03407 66950	C	Seal rubber	シール ラバ -	1	M 5-2
39	52160 07500		Bracket	ブラケット	1	DOUBLE DOOR TYPE
39 -1	52160 12601	B	Bracket	ブラケット	1	M 5-2 DOUBLE DOOR TYPE
	03403 00162	D	Grommet (for $\phi$ 16)	グロメット	1	M 5-2 DOUBLE DOOR TYPE
39	52160 12701		Bracket	ブラケット	1	SINGLE DOOR TYPE
39 -1	52160 23600	B	Bracket	ブラケット	1	M 7 SINGLE DOOR TYPE
40	52450 40121		Door	ドア	1	
40 -1	52450 65020	B	Door	ドア	1	M 5-2
41	03407 66321		Seal rubber	シール ラバ -	1	
41 -1	03407 66321	Q	Seal rubber	シール ラバ -	2	M 5
42	03407 66309		Seal rubber	シール ラバ -	2	DOUBLE DOOR TYPE
42 -1	03407 66321	A	Seal rubber	シール ラバ -	2	M 5 DOUBLE DOOR TYPE
42	03407 66336		Seal rubber	シール ラバ -	1	SINGLE DOOR TYPE
43	03407 66306		Seal rubber	シール ラバ -	1	
43 -1	03407 66306	Q	Seal rubber	シール ラバ -	2	M 5
44	52450 40222		Door	ドア	1	DOUBLE DOOR TYPE
44 -1	52450 65620	B	Door	ドア	1	M 5-2 DOUBLE DOOR TYPE
44	52450 62820		Door	ドア	1	SINGLE DOOR TYPE
44 -1	52450 78120	B	Door	ドア	1	M 7 SINGLE DOOR TYPE
45	52480 13800		Hinge	ヒンジ	4	
46	02915 00006		Hexagon flange nut	フランジ 付ナット	46	DOUBLE DOOR TYPE
46 -1	02915 00006	Q	Hexagon flange nut	フランジ 付ナット	44	M 1-1 DOUBLE DOOR TYPE
46 -2	02915 00006	Q	Hexagon flange nut	フランジ 付ナット	54	M 5-2 DOUBLE DOOR TYPE
46	02915 00006		Hexagon flange nut	フランジ 付ナット	50	SINGLE DOOR TYPE
47	52710 03601		Latch ass'y	ラッチ	2	DOUBLE DOOR TYPE
47 -1	52710 03601	Q	Latch ass'y	ラッチ	3	M 5-2 DOUBLE DOOR TYPE
47	52710 03601		Latch ass'y	ラッチ	2	SINGLE DOOR TYPE
	52739 03700		Key	キー	1	



## 51 - 00 FRAME &amp; BONNET (60S)

備考 K:w/o METAL CONSENT (200V)  
 Remarks S:w/o METAL CONSENT (DUAL)  
 M:w. METAL CONSENT (DUAL)  
 A: TRIPLE-V (TYPE A)  
 C:w. SAFTY SYSTEM (TYPE C)  
 E: EXP.

見出番号 Ref. NO.	部品番号 Part NO.	互換性 Inter- change ability	部 品 名 称 Part Name	数量 Q'ty	変 更 C/H	備 考 Remarks
48	52370 41700		Duct	ダクト	1	
48 -1	52370 41700	C	Duct	ダクト	1	M 5-2
49	03407 66866		Seal rubber	シール ラバー	1	
49 -1	03407 66866	C	Seal rubber	シール ラバー	1	M 5-2
50	52450 40320		Door	ドア	1	
50 -1	52450 63120	B	Door	ドア	1	M 5-2
51	03407 64212		Seal rubber	シール ラバー	2	
51 -1	03407 66314	B	Seal rubber	シール ラバー	2	M 5-2
52	02136 08050		Bolt	ボルト	4	
	03115 06008		Spring washer	スプリング ワッシャ	4	
	03116 15008		Plain washer	プレーン ワッシャ	4	
52 -1	02136 08050	Q	Bolt	ボルト	2	M 5-2
	03115 06008	Q	Spring washer	スプリング ワッシャ	2	M 5-2
	03115 06008	C	Spring washer	スプリング ワッシャ	2	M 6-4
	03116 15008	Q	Plain washer	プレーン ワッシャ	2	M 5-2
	03116 15008	C	Plain washer	プレーン ワッシャ	2	M 6-4
52 -2	02246 08050	B	Bolt, w/w	ワッシャ付ボルト	2	M 6-4
53	52370 42100		Duct	ダクト	1	
53 -1	52370 49700	B	Duct	ダクト	1	M 5-2
54	03407 66855		Seal rubber	シール ラバー	1	
54 -1	03407 66842	B	Seal rubber	シール ラバー	1	M 5-2
55	52450 42120		Door	ドア	1	
55 -1	52450 52120	B	Door	ドア	1	M 5
55 -2	52450 59420	B	Door	ドア	1	M 5-2
56	03407 66837		Seal rubber	シール ラバー	2	
57	03407 64604		Seal rubber	シール ラバー	1	
58	03407 66826		Seal rubber	シール ラバー	1	
59	39200 04301		Tool box	ツールボックス	1	
60	52416 19800		Window glass	ウインドウ グラス	1	
61	03407 67605		Seal rubber	シール ラバー	1	
62	52480 12600		Hinge	ヒンジ	2	
62 -1	52480 13800	B	Hinge	ヒンジ	2	M 5
63	52721 04800	C	Catch	キャッチ	1	M 5 K/S/M/A/C
63	52721 04900	C	Catch	キャッチ	1	M 5 E
	52739 02100	C	Key	キー	2	M 5 E
64	52728 05510	C	Cushion rubber	クッション ラバー	1	M 5
65	52350 73011		Cover	カバー	1	
65 -1	52350 92610	B	Cover	カバー	1	M 5-2
66	52450 40420		Door	ドア	1	
	52640 02500	C	Bolt	ボルト	2	M 5-2
	02136 08035	C	Bolt	ボルト	2	M 5-2
	03116 15008	C	Plain washer	プレーン ワッシャ	2	M 3-4
	52744 01200	D	Washer	ワッシャ	2	M 3-4
	52744 01200	C	Washer	ワッシャ	2	M 5-2
	03413 30070	C	E-ring	E-リング	2	M 5-2
66 -1	52450 63020	B	Door	ドア	1	M 5-2
67	03407 66701		Seal rubber	シール ラバー	1	
67 -1	03407 67016	B	Seal rubber	シール ラバー	1	M 5-2

## 51 - 00 FRAME &amp; BONNET (60S)

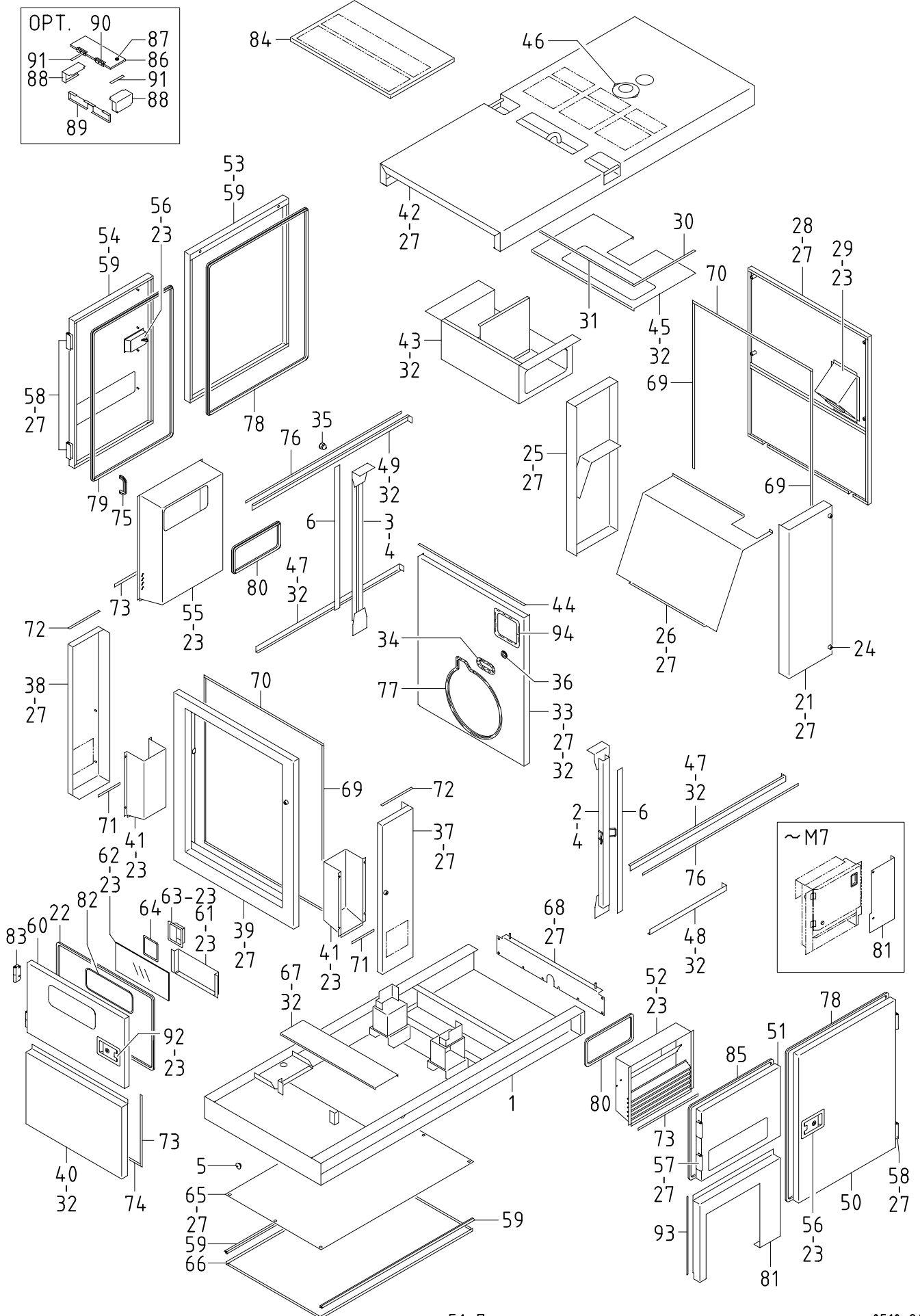
備考 K:w/o METAL CONSENT (200V)  
Remarks S:w/o METAL CONSENT (DUAL)  
M:w. METAL CONSENT (DUAL)  
A: TRIPLE-V (TYPE A)  
C:w. SAFTY SYSTEM (TYPE C)  
E: EXP.

見出番号 Ref. NO.	部品番号 Part NO.	互換性 Inter- change ability	部 品 名 称 Part Name	数量 Q'ty	変 更 C/H	備 考 Remarks
68	GE240 01100	C	Rubber cushion	クッション ラバ -	2	M 5-2
69	02201 08020		Flange bolt	フランジ 付ボルト	44	
69 -1	02201 08020	Q	Flange bolt	フランジ 付ボルト	48	M 5
69 -2	02201 08020	Q	Flange bolt	フランジ 付ボルト	60	M 5-2
70	02201 06016		Flange bolt	フランジ 付ボルト	7	
71	03403 00392		Grommet	グロメット	2	
72	03407 66302		Seal rubber	シール ラバ -	1	
72 -1	03407 66303	A	Seal rubber	シール ラバ -	2	M 5
73	GE240 01100	D	Rubber cushion	クッション ラバ -	1	M 3-2 DOUBLE DOOR TYPE
	OPNPG 11301		COVER SET	盗難防止カバーセット		
			(Const. No. 74~79 & See page 39-1 No. 35)			
74	52450 53221		Door	ドア	1	OPT.
75	52723 00900		Lock	ロック	1	OPT.
	52739 03700		Key	キー	1	OPT.
76	52550 10510		Side cover	サイド カバ -	2	OPT.
	02201 08020		Flange bolt	フランジ 付ボルト	4	OPT.
77	52550 10312		Side cover	サイド カバ -	1	OPT.
	02201 08030		Flange bolt	フランジ 付ボルト	2	OPT.
78	52480 13300		Hinge	ヒンジ	2	OPT.
	02201 06016		Flange bolt	フランジ 付ボルト	4	OPT.
	02915 00006		Hexagon flange nut	フランジ 付ボルト	4	OPT.
79	03407 64219		Seal rubber	シール ラバ -	2	OPT.
80	52350 85613	D	Cover	カバ -	1	M 5
80 -1	52350 85613	C	Cover	カバ -	1	M 7
81	03407 66868	D	Seal rubber	シール ラバ -	1	M 5
81 -1	03407 66868	C	Seal rubber	シール ラバ -	1	M 7
82	03407 66816	D	Seal rubber	シール ラバ -	1	M 5
82 -1	03407 66816	C	Seal rubber	シール ラバ -	1	M 7
83	02201 08020		Flange bolt	フランジ 付ボルト	8	
83 -1	02201 06016	B	Flange bolt	フランジ 付ボルト	8	M 5
83 -2	02136 08025	B	Bolt	ボルト	8	M 5-2
84	52710 04100	D	Latch ass'y	ラッチ	1	M 5 S/M/A/C
84	52710 03601	D	Latch ass'y	ラッチ	1	M 5 E
85	52350 89010	D	Cover	カバ -	1	M 5-2
	02246 08025		Bolt, w/w	ワッシャ付ボルト	2	
86	03407 64212		Seal rubber	シール ラバ -	1	
86 -1	03407 66314	B	Seal rubber	シール ラバ -	1	M 5-2
87	03407 66701		Seal rubber	シール ラバ -	1	
87 -1	03407 67032	B	Seal rubber	シール ラバ -	1	M 5-2
88	03407 66306	D	Seal rubber	シール ラバ -	1	M 5-2
89	03407 66303	D	Seal rubber	シール ラバ -	1	M 5-2
90	52160 12801		Bracket	ブラケット	1	SINGLE DOOR TYPE
	02201 06016	C	Flange bolt	フランジ 付ボルト	1	M 7 SINGLE DOOR TYPE
	02915 00006	C	Hexagon flange nut	フランジ 付ナット	2	M 7 SINGLE DOOR TYPE
90 -1	52160 23500	B	Bracket	ブラケット	1	M 7 SINGLE DOOR TYPE
	02401 46020	D	Screw	スクリュー	4	M 7 SINGLE DOOR TYPE
	02401 26020	D	Screw	スクリュー	2	M 7 SINGLE DOOR TYPE
	02136 06060		Bolt	ボルト	1	SINGLE DOOR TYPE
	03115 06006		Spring washer	スプリング ワッシャ	1	SINGLE DOOR TYPE
	03116 15006		Plain washer	プレーン ワッシャ	1	SINGLE DOOR TYPE

## 51 - 00 FRAME &amp; BONNET (60S)

備考 K:w/o METAL CONSENT (200V)  
 Remarks S:w/o METAL CONSENT (DUAL)  
 M:w. METAL CONSENT (DUAL)  
 A: TRIPLE-V (TYPE A)  
 C:w. SAFTY SYSTEM (TYPE C)  
 E: EXP.

見出番号 Ref. NO.	部品番号 Part NO.	互換性 Inter- change ability	部 品 名 称 Part Name	数量 Q' ty	変 更 C/H	備 考 Remarks
91	03407 68047		Seal rubber シール ラバ -	1		SINGLE DOOR TYPE
91 -1	03407 68057	B	Seal rubber シール ラバ -	2	M 7	SINGLE DOOR TYPE
92	52370 49500	D	Duct ダクト	1	M 5-2	
93	03407 66839	D	Seal rubber シール ラバ -	1	M 5-2	
94	03407 65710	D	Seal rubber シール ラバ -	1	M 5-2	
95	52480 14400	D	Hinge ヒンジ	4	M 5-2	
96	52400 57611		Side cover サイド カバ -	1	E	
97	03407 64216		Seal rubber シール ラバ -	2	E	
98	03407 64227		Seal rubber シール ラバ -	1	E	
99	52312 03300		Hinge ヒンジ	2	E	
	02305 64006		Screw (filler cover side) スクリュ	4	E	
	02305 64012		Screw (front cover side) スクリュ	4	E	
100	52723 00900		Lock ロック	1	E	
101	52710 00700		Latch ass'y ラッチ	1	E	
	02345 64016		Screw スクリュ	2	E	
	02315 02004		Spring washer スプリング ワッシャ	2	E	
	03116 12004		Plain washer プレーン ワッシャ	2	E	
102	52730 16400		Handle ハンドル	1	E	
103	52370 49900	D	Duct ダクト	1	M 5-2	
104	03407 66839	D	Seal rubber シール ラバ -	1	M 5-2	



備考 K:w/o METAL CONSENT (200V)  
 Remarks S:w/o METAL CONSENT (DUAL)  
 M:w. METAL CONSENT (DUAL)  
 A: TRIPLE-V (TYPE A)  
 C:w. SAFTY SYSTEM (TYPE C)  
 E: EXP.

51 - 01 FRAME & BONNET (60AS)

見出番号 Ref. NO.	部品番号 Part NO.	互換性 Inter- change ability	部 品 名 称 Part Name	数量 Q'ty	変 更 C/H	備 考 Remarks
	51 - 00		FRAME GROUP			フレーム グループ
1	51100 62130		Frame	1		フレーム
1 -1	51100 71431	B	Frame	1	M 4	フレーム
1 -2	51100 90730	B	Frame	1	M 7	フレーム
	GE240 00500		Grommet	2		グロメット (fuel port)
2	52620 39802		Lifting bail	1		リフティング ベイル
2 -1	52620 42600	B	Lifting bail	1	M 7	リフティング ベイル
3	52620 39700		Lifting bail	1		リフティング ベイル
3 -1	52620 39802	B	Lifting bail	1	M 4	リフティング ベイル
4	02135 16040		Bolt	8		ボルト
	02912 08016		Nut	4		ナット (frame side)
	03115 02016		Spring washer	4		スプリング ワッシャ (frame side)
	03116 12016		Plain washer	8		プレーン ワッシャ (frame side)
	03115 06016		Spring washer	4		スプリング ワッシャ (top cover side)
	03116 15016		Plain washer	4		プレーン ワッシャ (top cover side)
5	03403 10017		Grommet	2		グロメット
6	52728 07810	D	Cushion rubber	2	M 4	クッション ラバー
6 -1	52728 07810	C	Cushion rubber	2	M 7	クッション ラバー
	52 - 00		BONNET GROUP			ボンネット グループ
21	52100 07420		Cover	1		カバー
22	03407 64746		Seal rubber	1		シール ラバー
22 -1	03407 64729	B	Seal rubber	1	M 7	シール ラバー
23	02915 00006		Hexagon flange nut	50		フランジ 付ナット
23 -1	02915 00006	Q	Hexagon flange nut	48	M 1-1	フランジ 付ナット
23 -2	02915 00006	Q	Hexagon flange nut	54	M 4	フランジ 付ナット
23 -3	02915 00006	Q	Hexagon flange nut	50	M 7	フランジ 付ナット
24	31131 04100		Rubber, vibration isolator	4		ゴム
24 -1	31131 04100	Q	Rubber, vibration isolator	6	M 4	ゴム
25	52100 07521		Cover	1		カバー
26	52220 10600		Cover	1		カバー
27	02201 08020		Flange bolt	63		フランジ 付ボルト
27 -1	02201 08020	Q	Flange bolt	73	M 4	フランジ 付ボルト
27 -2	02201 08020	Q	Flange bolt	70	M 93	フランジ 付ボルト
28	52830 30500		Cover	1		カバー
28 -1	52830 31401	B	Cover	1	M 1-1	カバー
	02136 08040	C	Bolt	4	M 6-4	ボルト
	03115 06008	C	Spring washer	4	M 6-4	スプリング ワッシャ
	03116 15008	C	Plain washer	4	M 6-4	プレーン ワッシャ
	02246 08050	D	Bolt (w/w)	4	M 6-4	ワッシャ付ボルト
29	52220 09200		Cover	1		カバー
29 -1	52220 10800	B	Cover	1	M 1-1	カバー
30	52728 92600		Cushion rubber	2		クッション ラバー
30 -1	03407 68200	B	Seal rubber	1	M 4	シール ラバー
31	52728 88900	C	Cushion rubber	1	M 4	クッション ラバー
32	02201 06016		Flange bolt	40		フランジ 付ボルト

## 51 - 01 FRAME &amp; BONNET (60AS)

備考 K:w/o METAL CONSENT (200V)  
Remarks S:w/o METAL CONSENT (DUAL)  
M:w. METAL CONSENT (DUAL)  
A: TRIPLE-V (TYPE A)  
C:w. SAFTY SYSTEM (TYPE C)  
E: EXP.

見出番号 Ref. NO.	部品番号 Part NO.	互換性 Inter- change ability	部 品 名 称 Part Name	数量 Q'ty	変 更 C/H	備 考 Remarks
33	52350 76511		Cover	1		K
33 -1	52350 86510	B	Cover	1	M 4	K
33 -2	52350 10720	B	Cover	1	M 7	S
33	52350 10820		Cover	1		M/A/C
34	03407 67227		Seal rubber	1		
35	GE240 01100	C	Cushion rubber	4	M 4	
36	03403 00362		Grommet	1		
37	52100 11521		Cover	1		
37 -1	52100 41720	B	Cover	1	M 7	
38	52100 11620		Cover	1		
38 -1	52100 41820	B	Cover	1	M 7	
39	52100 07820		Cover	1		
39 -1	52100 18320	B	Cover	1	M 4	
	02201 06016	C	Flange bolt	2	M 7	
39 -2	52100 41620	B	Cover	1	M 7	
	02138 08060	D	Bolt	2	M 7	
	03115 06008	D	Spring washer	2	M 7	
	03116 15008	D	Plain washer	2	M 7	
40	52350 57110		Cover	1		
40 -1	52350 81310	A	Cover	1	M 1	
40 -2	52350 86410	B	Cover	1	M 4	
40 -3	52350 86410	C	Cover	1	M 7	
41	52370 38501		Duct	2		
42	52300 63112		Top cover	1		
42 -1	52300 86510	B	Top cover	1	M 7	
	02138 08150	D	Bolt	2	M 7	
	52744 00900	D	Washer	2	M 7	
	03116 35008	D	Plain washer	2	M 7	
43	52370 42600		Duct	1		
43 -1	52370 46000	B	Duct	1	M 4	
43 -2	52370 54600	B	Duct	1	M 7	
44	03407 66817		Seal rubber	1		
45	52350 76711		Cover	1		
45 -1	52350 11820	B	Cover	1	M 7	
	52744 01100	D	Seal washer	9	M 4	
46	52746 00700	C	Cap	1	M 7	
	03425 00001	C	Clip	1	M 7	
47	52160 07601		Bracket	2		
48	52160 07701		Bracket	1		
49	52160 07800		Bracket	1		
49 -1	52160 11800	A	Bracket	1	M 4	
50	52450 42820		Door	1		
51	52450 43020		Door	1		DOUBLE DOOR TYPE
51	52450 55820		Door	1		SINGLE DOOR TYPE
51 -1	52450 78220	B	Door	1	M 7	SINGLE DOOR TYPE
52	52370 44602		Duct	1		
53	52450 42720		Door	1		
	02136 08075	C	Bolt	2	M 4	
	03115 06008	C	Spring washer	2	M 4	
	03116 15008	C	Plain washer	2	M 3-4	
	52744 01200	D	Washer	2	M 3-4	
	52744 01200	C	Washer	2	M 4	
53 -1	52450 52720	B	Door	1	M 4	

備考 K:w/o METAL CONSENT (200V)  
 Remarks S:w/o METAL CONSENT (DUAL)  
 M:w. METAL CONSENT (DUAL)  
 A: TRIPLE-V (TYPE A)  
 C:w. SAFTY SYSTEM (TYPE C)  
 E: EXP.

51 - 01 FRAME & BONNET (60AS)

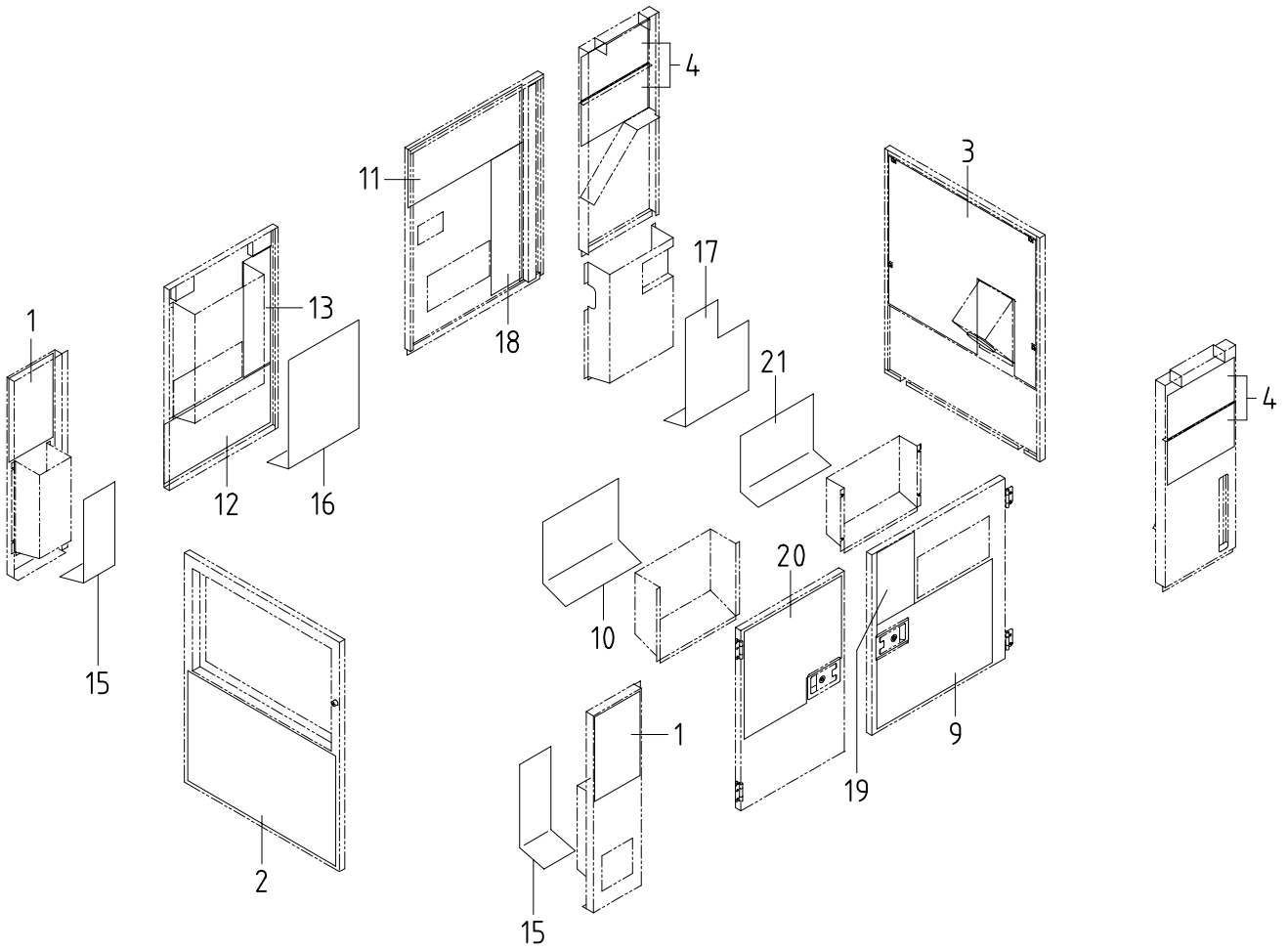
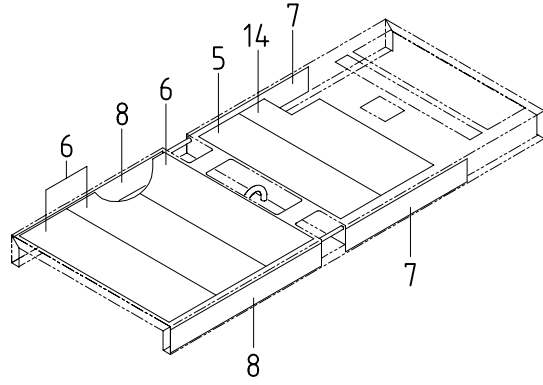
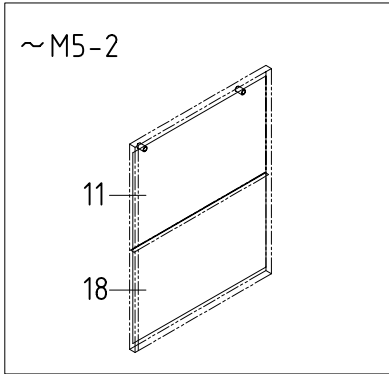
見出番号 Ref. NO.	部品番号 Part NO.	互換性 Inter- change ability	部 品 名 称 Part Name	数量 Q'ty	変 更 C/H	備 考 Remarks
54	52450 42920		Door	1		
54 -1	52450 55920	B	Door	1	M 4	
55	52370 42500		Duct	1		
55 -1	52370 47302	B	Duct	1	M 4	
56	52710 03601		Latch ass'y	3		
56 -1	52710 03601	Q	Latch ass'y	4	M 4	
56 -2	52710 03601	Q	Latch ass'y	3	M 7	
	52739 03700		Key	1		
57	52480 12500		Hinge	2		
57 -1	52480 12500	Q	Hinge	4	M 4	
58	52480 12600		Hinge	4		
59	03407 64749		Seal rubber	2		
60	52450 43421		Door	1		
60 -1	52450 50320	B	Door	1	M 4	
60 -2	52450 78020	B	Door	1	M 7	
61	39200 04301		Tool box	1		
62	52416 20000		Window glass	1		
62 -1	52416 19800	B	Window glass	1	M 4	
63	52721 04800	C	Catch	1	M 4	
64	52728 05510	C	Cushion rubber	1	M 4	
65	52560 81500		Bottom plate	1		
66	52560 81601		Bottom plate	1		
	02201 08040		Flange bolt	8		
67	52350 66210		Cover	1		
67 -1	52350 86810	B	Cover	1	M 4	
68	52350 76610		Cover	1		
69	03407 66844		Seal rubber	4		
69 -1	03407 66844	Q	Seal rubber	2	M93	
70	03407 66850		Seal rubber	3		
70 -1	03407 66850	Q	Seal rubber	2	M93	
71	03407 66861		Seal rubber	2		
72	03407 66851		Seal rubber	2		
73	03407 66842		Seal rubber	4		
73 -1	03407 66842	Q	Seal rubber	2	M 7	
74	03407 66828	C	Seal rubber	1	M 7	
75	03407 65710		Seal rubber	1		
76	03407 66860		Seal rubber	2		
77	03407 67230		Seal rubber	1		
78	03407 67510		Seal rubber	2		
79	03407 67526		Seal rubber	1		
80	03407 67506		Seal rubber	2		
80 -1	03407 64742	B	Seal rubber	1	M 7	
81	52160 07901		Bracket	1		DOUBLE DOOR TYPE
81 -1	52160 11300	B	Bracket	1	M 4	DOUBLE DOOR TYPE
	02201 06016		Flange bolt	4		DOUBLE DOOR TYPE
81	52160 11400		Bracket	1		SINGLE DOOR TYPE
	02201 06016	C	Flange bolt	1	M 7	SINGLE DOOR TYPE
	02915 00006	C	Hexagon flange nut	1	M 7	SINGLE DOOR TYPE
	37181 02600	C	Clip	2	M 7	SINGLE DOOR TYPE
81 -1	52160 23400	B	Bracket	1	M 7	SINGLE DOOR TYPE
	02201 08020		Flange bolt	2		SINGLE DOOR TYPE
	02401 46020	D	Screw	4	M 7	SINGLE DOOR TYPE
	02915 00006	D	Hexagon flange nut	2	M 7	SINGLE DOOR TYPE

備考 K:w/o METAL CONSENT (200V)  
 Remarks S:w/o METAL CONSENT (DUAL)  
 M:w. METAL CONSENT (DUAL)  
 A: TRIPLE-V (TYPE A)  
 C:w. SAFTY SYSTEM (TYPE C)  
 E: EXP.

51 - 01 FRAME & BONNET (60AS)

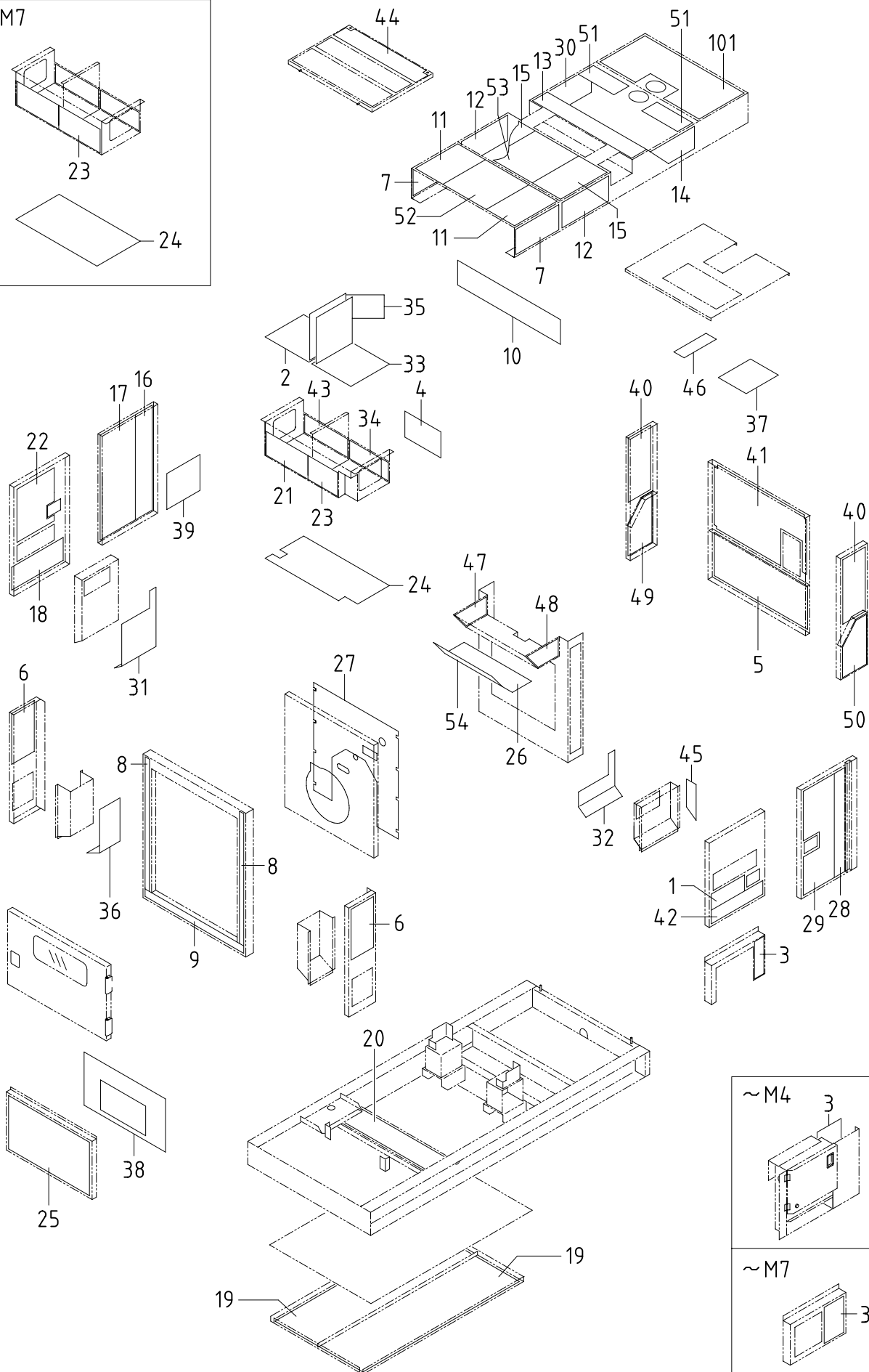
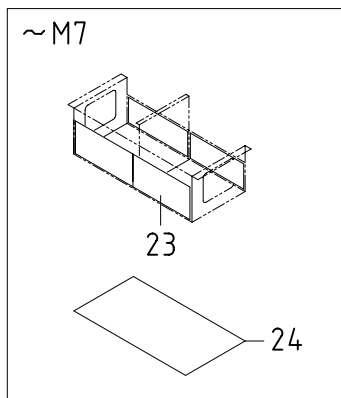
見出番号 Ref. NO.	部品番号 Part NO.	互換性 Inter- change ability	部 品 名 称 Part Name	数量 Q'ty	変 更 C/H	備 考 Remarks
82	03407 67605	D	Seal rubber	1	M 4	
83	52480 12600		Hinge	2		
	02201 08020		Flange bolt	8		
83 -1	52480 13800	B	Hinge	2	M 4	
	02201 06016	B	Flange bolt	8	M 4	
84	52300 87210	D	Top cover	1	M 7	
	02136 08045	D	Bolt	2	M 7	
	03115 06008	D	Spring washer	2	M 7	
	03116 15008	D	Plain washer	2	M 7	
85	03407 67526		Seal rubber	1		DOUBLE DOOR TYPE
85	03407 67529		Seal rubber	1		SINGLE DOOR TYPE
85 -1	03407 64725	B	Seal rubber	1	M 7	SINGLE DOOR TYPE
	OPNPG 11301		COVER SET			盗難防止カバーセット (Const. No. 86~91 & See page 39-1 No. 35)
86	52450 53221		Door	1		OPT.
87	52723 00900		Lock	1		OPT.
	52739 03700		Key	1		OPT.
88	52550 10510		Side cover	2		OPT.
	02201 08020		Flange bolt	4		OPT.
89	52550 10312		Side cover	1		OPT.
	02201 08030		Flange bolt	2		OPT.
90	52480 13300		Hinge	2		OPT.
	02201 06016		Flange bolt	4		OPT.
	02915 00006		Hexagon flange nut	4		OPT.
91	03407 64219		Seal rubber	2		OPT.
92	52710 04100	D	Latch ass'y	1	M 4	
93	03407 68042		Seal rubber	1		SINGLE DOOR TYPE
93 -1	03407 68057	B	Seal rubber	1	M 7	SINGLE DOOR TYPE
94	03407 65720		Seal rubber	1		M/A/C





## 52 - 00 LINING (60S)

見出番号 Ref. NO.	部品番号 Part NO.	互換性 Inter- change ability	部 品 名 称 Part Name	数量 Q'ty	変 更 C/H	備 考 Remarks
	52900 40112		URETHANE FOAM KIT			DOUBLE DOOR TYPE
	52900 54910	B	URETHANE FOAM KIT		M 5-2	DOUBLE DOOR TYPE
	52900 55010		URETHANE FOAM KIT			SINGLE DOOR TYPE
	52900 67410	B	URETHANE FOAM KIT		M 7	SINGLE DOOR TYPE
1	52959 01540		Lining	2		
1 -1	52959 22140	B	Lining	2	M 5-2	
2	52959 91340		Lining	1		
3	52939 91830		Lining	1		
3 -1	52939 94030	B	Lining	1	M 1-1	
3 -2	52939 98130	B	Lining	1	M 5-2	
4	52919 30810		Lining	4		
5	52959 95540		Lining	1		
6	52959 95640		Lining	3		
6 -1	52959 95540	B	Lining	3	M 5-2	
6 -2	52988 00400	A	Lining	1	M 7	
7	52959 95740		Lining	2		
8	52959 29940		Lining	2		
8 -1	52959 12750	B	Lining	2	M 5-2	
9	52931 22820		Lining	1		
9 -1	52931 42120	B	Lining	1	M 5-2	
9 -2	52989 16600	A	Lining	1	M 7	
10	52959 91130	C	Lining	1	M 5-2	
11	52959 95840		Lining	1		
11 -1	52959 16930	B	Lining	1	M 5-2	
11 -2	52988 27700	A	Lining	1	M 7	
12	52959 40630		Lining	1		
12 -1	52931 26820	B	Lining	1	M 1	
12 -2	52931 26820	C	Lining	1	M 5-2	
13	52959 88930		Lining	1		
13 -1	52959 15240	B	Lining	1	M 1	
13 -2	52959 15240	C	Lining	1	M 5-2	
14	52931 22920		Lining	1		
15	52959 81040		Lining	2		
16	52959 65230		Lining	1		
16 -1	52959 99840	B	Lining	1	M 1	
16 -2	52931 99840	C	Lining	1	M 5-2	
17	52931 40920	D	Lining	1	M 5-2	
17 -1	52989 16700	A	Lining	1	M 7	
18	52959 95840		Lining	1		
18 -1	52959 33040	B	Lining	1	M 5-2	
18 -2	52988 27900	A	Lining	1	M 7	
19	52959 13450	D	Lining	1	M 5-2	
20	52931 44020	D	Lining	1	M 5-2	DOUBLE DOOR TYPE
20	52931 40820		Lining	1		SINGLE DOOR TYPE
20 -1	52988 00800	A	Lining	1	M 7	SINGLE DOOR TYPE
21	52959 13550	D	Lining	1	M 5-2	
21 -1	52988 27800	A	Lining	1	M 7	



## 52 - 01 LINING (60AS)

見出番号 Ref. NO.	部品番号 Part NO.	互換性 Inter- change ability	部 品 名 称 Part Name		数量 Q'ty	変 更 C/H	備 考 Remarks
	52900 41913		URETHANE FOAM KIT	ウレタン フォーム キット (Const. No. 1~54)			DOUBLE DOOR TYPE
	52900 47514	B	URETHANE FOAM KIT	ウレタン フォーム キット (Const. No. 1~54)		M 4	DOUBLE DOOR TYPE
	52900 47614		URETHANE FOAM KIT	ウレタン フォーム キット (Const. No. 1~54)			SINGLE DOOR TYPE
	52900 67210	B	URETHANE FOAM KIT	ウレタン フォーム キット (Const. No. 2~7, 9~15, 17~24, 26, 27, 29~38, 40, 41, 43~50, 52~54 & 101)		M 7	SINGLE DOOR TYPE
1	52959 89920		Lining	ライニング	1		DOUBLE DOOR TYPE
1	52959 90630	C	Lining	ライニング	1	M 7	SINGLE DOOR TYPE
2	52959 98140		Lining	ライニング	1		
3	52959 48430		Lining	ライニング	1		DOUBLE DOOR TYPE
3 -1	52959 82920	A	Lining	ライニング	1	M 4	DOUBLE DOOR TYPE
3	52959 00140		Lining	ライニング	1		SINGLE DOOR TYPE
3 -1	52959 96320	B	Lining	ライニング	1	M 7	SINGLE DOOR TYPE
4	52959 16230		Lining	ライニング	1		
5	52959 58040		Lining	ライニング	1		
6	52959 80940		Lining	ライニング	2		
6 -1	52931 58420	B	Lining	ライニング	2	M 7	
7	52959 98240		Lining	ライニング	2		
7 -1	52959 85230	B	Lining	ライニング	2	M 7	
8	52959 02350	C	Lining	ライニング	2	M 7	
9	52959 81240		Lining	ライニング	1		
9 -1	52959 27450	B	Lining	ライニング	1	M 7	
10	52959 99940		Lining	ライニング	1		
11	52959 00150		Lining	ライニング	2		
11 -1	52959 26850	B	Lining	ライニング	2	M 7	
12	52959 66730		Lining	ライニング	2		
13	52959 02750		Lining	ライニング	1		
14	52931 24921		Lining	ライニング	1		
15	52959 77630		Lining	ライニング	2		
16	52959 94840		Lining	ライニング	1		
16 -1	52959 09050	B	Lining	ライニング	1	M 4	
16 -2	52959 09050	C	Lining	ライニング	1	M 7	
17	52959 99540		Lining	ライニング	1		
17 -1	52931 35420	B	Lining	ライニング	1	M 4	
17 -2	52989 17100	B	Lining	ライニング	1	M 7	
18	52959 99640		Lining	ライニング	1		
18 -1	52988 28500	A	Lining	ライニング	1	M 7	
19	52959 98740		Lining	ライニング	2		
19 -1	52928 41200	B	Lining	ライニング	2	M 6-2	
20	52959 82340		Lining	ライニング	1		
21	52959 97440		Lining	ライニング	1		
21 -1	52931 29420	B	Lining	ライニング	1	M 1-4	
21 -2	52959 97440	B	Lining	ライニング	1	M 3	
22	52931 25120		Lining	ライニング	1		
22 -1	52931 37220	B	Lining	ライニング	1	M 4	
23	52959 76840		Lining	ライニング	1		
23 -1	52959 26950	B	Lining	ライニング	1	M 7	
24	52959 98840		Lining	ライニング	1		
24 -1	52931 29421	B	Lining	ライニング	1	M 3	
24 -2	52931 59020	B	Lining	ライニング	1	M 7	

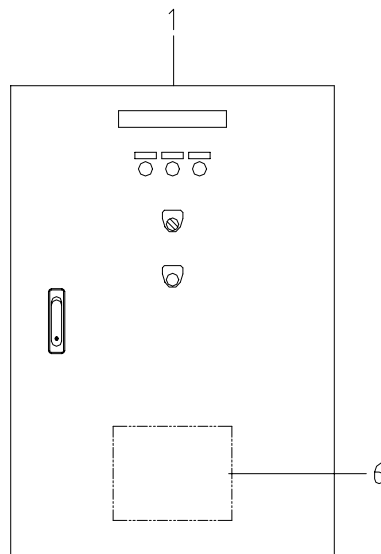
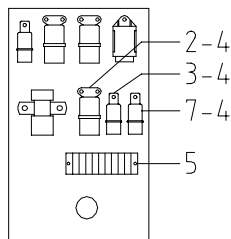
## 52 - 01 LINING (60AS)

見出番号 Ref. NO.	部品番号 Part NO.	互換性 Inter- change ability	部 品 名 称 Part Name	数量 Q'ty	変 更 C/H	備 考 Remarks
25	52959 83440		Lining	1		
25 -1	52959 08550	B	Lining	1	M 4	
25 -2	52959 08550	C	Lining	1	M 7	
26	52931 25221		Lining	1		
27	52931 25322		Lining	1		
27 -1	52931 35221	B	Lining	1	M 4	
27 -2	52931 59820	B	Lining	1	M 7	
28	52931 70540	C	Lining	1	M 7	
29	52931 25420		Lining	1		
29 -1	52989 17200	B	Lining	1	M 7	
30	52931 25521		Lining	1		
31	52931 25621		Lining	1		
31 -1	52989 17300	B	Lining	1	M 7	
32	52931 25721		Lining	1		
32 -1	52989 17400	B	Lining	1	M 7	
33	52959 98940		Lining	1		
33 -1	52931 59120	B	Lining	1	M 7	
34	52959 93920		Lining	1		
35	52959 99740		Lining	2		
36	52959 81040		Lining	1		
37	52959 29240		Lining	1		
38	52931 26020		Lining	1		
38 -1	52931 35320	B	Lining	1	M 4	
38 -2	52931 58520	B	Lining	1	M 7	
39	52926 35900	C	Lining	1	M 7	
40	52919 38410		Lining	2		
41	52939 92830		Lining	1		
41 -1	52939 94130	B	Lining	1	M 1-1	
42	52959 99040		Lining	1		DOUBLE DOOR TYPE
43	52959 99140		Lining	1		
44	52931 59320	D	Lining	1	M 7	
45	52931 14320		Lining	1		
45 -1	52989 17500	B	Lining	1	M 7	
46	52959 23140		Lining	1		
47	52931 26121		Lining	1		
48	52931 26221		Lining	1		
49	52931 26320		Lining	1		
50	52931 26420		Lining	1		
51	52959 99440	C	Lining	2	M 7	
52	52959 00250		Lining	1		
52 -1	52959 26750	A	Lining	1	M 7	
53	52959 00350		Lining	1		
54	52959 97940		Lining	1		
101	52966 07600		Lining	1		
101 -1	52946 17800	B	Lining	1	M 7	

# OPTIONAL PARTS

OP1 - 00 ATS TYPE

見出番号 Ref. NO.	部品番号 Part NO.	互換性 Inter- change ability	部 品 名 称 Part Name	数量 Q'ty	変 更 C/H	備 考 Remarks
	OPNPG 11601		ATS TYPE			電源自動切換盤付仕様
	39610 55000		Instruction book			取扱説明書(ATS仕様)
1	46760 28810		Control panel	1		(w. Charger)
	44490 12631		Wiring harness	1		
	44470 01600		Fuse box	1		
	46921 08500		Silicon rectifier	1		
2	44346 13200		Relay	1		(電源)
3	44346 08500		Relay	1		(警報)
4	02415 66016		Screw(w/w)	3		
4 -1	02415 66016	Q	Screw(w/w)	4	M 6-3	
5	44311 52500		Terminal plate	1		
	02345 64016		Screw	2		
	03115 02004		Spring washer	2		
	03116 12004		Plain washer	2		
6	46980 01200		Charger	1		
7	44346 08500	D	Relay	1	M 6-3	(電源)



# I N D E X

PART NO.	PAGE	REF. NO.	PART NO.	PAGE	REF. NO.	PART NO.	PAGE	REF. NO.
02102 10020	20 - 2	23	02201 06016	36 -10	145	02246 08025	51 - 5	85
02102 10020	20 - 2	24	02201 06016	36 -10	150	02246 08050	51 - 2	24
02108 10020	36 - 4	45	02201 06016	38 - 2	23	02246 08050	51 - 4	52-2
02135 10030	20 - 2	1-1	02201 06016	38 - 2	23	02246 08050	51 - 8	28-1
02135 10035	20 - 4	104	02201 06016	38 - 3	73-1	02248 06020	20 - 2	3
02135 16040	51 - 8	4	02201 06016	38 - 3	73-2	02248 12030	36 - 3	5-2
02136 06060	51 - 5	90-1	02201 06016	38 - 5	92	02248 12030	36 - 3	5-2
02136 08016	36 - 8	114-1	02201 06016	51 - 5	70	02248 12030	36 - 4	43
02136 08025	51 - 5	83-2	02201 06016	51 - 5	78	02248 12030	36 - 4	47
02136 08035	36 - 7	107-1	02201 06016	51 - 5	83-1	02305 64006	51 - 6	99
02136 08035	51 - 4	66	02201 06016	51 - 5	90	02305 64012	51 - 6	99
02136 08040	51 - 8	28-1	02201 06016	51 - 8	32	02305 64016	36 - 7	108
02136 08045	51 -11	84	02201 06016	51 - 9	39-1	02305 64016	36 -10	154
02136 08050	51 - 2	24	02201 06016	51 -10	81-1	02315 02004	51 - 6	101
02136 08050	51 - 4	52	02201 06016	51 -10	81	02345 23008	36 -10	159
02136 08050	51 - 4	52-1	02201 06016	51 -11	83-1	02345 24012	36 -10	158
02136 08075	51 - 9	53	02201 06016	51 -11	90	02345 45025	36 -10	157
02136 08150	51 - 3	36-1	02201 08012	20 - 3	41	02345 64012	36 -10	156
02136 12025	36 - 8	115-1	02201 08012	38 - 2	1	02345 64016	36 - 7	109
02138 06012	36 - 4	55	02201 08020	20 - 3	47	02345 64016	51 - 6	101
02138 06012	36 - 8	114	02201 08020	36 - 4	43	02345 64016	OP1- 1	5
02138 06016	20 - 2	4	02201 08020	36 - 6	102-2	02345 65012	36 - 9	133
02138 06025	20 - 2	4	02201 08020	36 - 7	107	02345 65012	36 - 9	136
02138 06030	36 - 3	25-1	02201 08020	36 - 8	112-1	02345 65012	36 - 9	136-1
02138 06030	36 - 3	25-2	02201 08020	38 - 2	8-1	02345 65012	38 - 4	85
02138 06030	36 - 5	81-2	02201 08020	38 - 2	27-1	02345 65012	38 - 4	85
02138 06030	36 - 7	106	02201 08020	38 - 3	73-1	02345 65016	36 -10	155
02138 06030	38 - 3	72	02201 08020	38 - 4	87	02345 65020	36 -10	155
02138 06045	20 - 2	13	02201 08020	51 - 5	69	02345 68016	36 - 4	28
02138 08060	51 - 9	39-2	02201 08020	51 - 5	69-1	02401 26020	51 - 3	36-1
02138 08150	51 - 9	42-1	02201 08020	51 - 5	69-2	02401 26020	51 - 5	90-1
02138 12025	36 - 8	115	02201 08020	51 - 5	76	02401 28020	51 - 3	37
02138 16040	51 - 2	5	02201 08020	51 - 5	83	02401 28020	51 - 3	37-1
02201 06010	36 - 5	57	02201 08020	51 - 8	27	02401 36025	36 - 5	81-2
02201 06016	20 - 3	79	02201 08020	51 - 8	27-1	02401 46020	51 - 5	90-1
02201 06016	36 - 3	4-1	02201 08020	51 - 8	27-2	02401 46020	51 -10	81-1
02201 06016	36 - 3	25-1	02201 08020	51 -10	81-1	02415 66016	36 - 4	32
02201 06016	36 - 3	25-2	02201 08020	51 -11	83	02415 66016	OP1- 1	4
02201 06016	36 - 4	50	02201 08020	51 -11	88	02415 66016	OP1- 1	4-1
02201 06016	36 - 5	56	02201 08030	20 - 4	100	02911 08010	20 - 2	23
02201 06016	36 - 7	106-1	02201 08030	51 - 5	77	02912 03006	36 - 8	114
02201 06016	36 - 8	121	02201 08030	51 -11	89	02912 03006	36 - 8	114-1
02201 06016	36 - 8	121-1	02201 08040	51 -10	66	02912 03006	36 -10	149
02201 06016	36 - 8	121-2	02201 10020	36 - 3	5-1	02912 03010	36 - 8	119
02201 06016	36 - 8	121	02201 10020	36 - 4	45	02912 03012	36 - 8	115-1
02201 06016	36 - 8	121	02201 12030	36 - 3	5-1	02912 06010	20 - 4	104
02201 06016	36 - 8	121-1	02238 08025	20 - 2	9	02912 08005	36 -10	155
02201 06016	36 - 8	121-2	02238 10020	36 - 8	119	02912 08005	36 -10	157
02201 06016	36 - 8	121	02238 10030	20 - 2	1-1	02912 08006	20 - 2	4
02201 06016	36 - 9	138	02246 08016	36 - 7	107-1	02912 08006	20 - 2	7

# I N D E X

PART NO.	PAGE	REF. NO.	PART NO.	PAGE	REF. NO.	PART NO.	PAGE	REF. NO.
02912 08006	36 - 7	106	03115 02006	38 - 3	72	03116 15008	51 - 2	24
02912 08008	36 - 7	107-1	03115 02008	36 - 4	28	03116 15008	51 - 4	52
02912 08016	51 - 2	5	03115 02010	20 - 2	1-1	03116 15008	51 - 4	52-1
02912 08016	51 - 8	4	03115 02010	20 - 2	25	03116 15008	51 - 4	52-1
02915 00003	36 -10	147	03115 02010	20 - 4	104	03116 15008	51 - 4	66
02915 00005	36 - 3	3	03115 02010	36 - 4	45	03116 15008	51 - 8	28-1
02915 00005	36 - 9	133	03115 02010	36 - 8	119	03116 15008	51 - 9	39-2
02915 00005	36 - 9	136	03115 02012	36 - 8	115-1	03116 15008	51 - 9	53
02915 00005	36 - 9	136-1	03115 02016	51 - 2	5	03116 15008	51 -11	84
02915 00006	36 - 3	23	03115 02016	51 - 8	4	03116 15016	51 - 2	5
02915 00006	36 - 4	48	03115 03003	36 -10	159	03116 15016	51 - 8	4
02915 00006	36 - 5	81-2	03115 06006	51 - 5	90-1	03116 18003	36 -10	159
02915 00006	36 - 7	106-1	03115 06008	51 - 2	24	03116 35008	51 - 3	36-1
02915 00006	36 - 7	106-2	03115 06008	51 - 4	52	03116 35008	51 - 9	42-1
02915 00006	36 - 7	106	03115 06008	51 - 4	52-1	03260 03010	36 -10	154
02915 00006	36 - 7	106-1	03115 06008	51 - 4	52-1	03260 03010	39 - 5	2
02915 00006	36 - 9	136-1	03115 06008	51 - 8	28-1	03316 03018	36 - 8	116-1
02915 00006	36 -10	158	03115 06008	51 - 9	39-2	03317 03010	36 - 8	120
02915 00006	38 - 2	24	03115 06008	51 - 9	53	03317 03012	36 - 8	116
02915 00006	38 - 3	71	03115 06008	51 -11	84	03403 00162	51 - 3	39-1
02915 00006	51 - 3	46	03115 06016	51 - 2	5	03403 00303	38 - 2	12
02915 00006	51 - 3	46-1	03115 06016	51 - 8	4	03403 00303	38 - 2	12-1
02915 00006	51 - 3	46-2	03115 15006	36 - 7	106-1	03403 00303	38 - 2	12
02915 00006	51 - 3	46	03116 12004	36 - 7	109	03403 00362	51 - 9	36
02915 00006	51 - 5	78	03116 12004	51 - 6	101	03403 00392	36 - 3	26
02915 00006	51 - 5	90	03116 12004	0P1- 1	5	03403 00392	36 - 9	127
02915 00006	51 - 8	23	03116 12005	36 -10	155	03403 00392	36 - 9	127-1
02915 00006	51 - 8	23-1	03116 12005	36 -10	157	03403 00392	51 - 5	71
02915 00006	51 - 8	23-2	03116 12005	38 - 4	85	03403 00502	38 - 2	14
02915 00006	51 - 8	23-3	03116 12005	38 - 4	85	03403 00512	36 - 3	2
02915 00006	51 -10	81	03116 12006	20 - 2	4	03403 00512	36 - 7	105
02915 00006	51 -10	81-1	03116 12006	20 - 2	13	03403 00512	36 - 7	105-1
02915 00006	51 -11	90	03116 12006	36 - 3	25-1	03403 00512	36 - 7	105-2
02915 00008	38 - 3	62	03116 12006	36 - 3	25-2	03403 00512	38 - 2	13
02915 00012	20 - 2	21	03116 12006	36 - 7	106	03403 00703	38 - 2	14
02915 01008	20 - 4	103	03116 12006	38 - 3	72	03403 10017	36 - 9	137
03115 02004	36 - 7	109	03116 12008	36 - 4	28	03403 10017	51 - 2	2
03115 02004	0P1- 1	5	03116 12008	36 - 7	107	03403 10017	51 - 8	5
03115 02005	36 -10	155	03116 12008	36 - 7	107-1	03407 16020	20 - 3	73
03115 02005	36 -10	157	03116 12010	36 - 4	45	03407 64212	51 - 3	29
03115 02005	38 - 4	85	03116 12012	20 - 2	21	03407 64212	51 - 4	51
03115 02005	38 - 4	85	03116 12012	20 - 2	25	03407 64212	51 - 5	86
03115 02006	20 - 2	4	03116 12016	51 - 2	5	03407 64216	51 - 6	97
03115 02006	20 - 2	13	03116 12016	51 - 8	4	03407 64219	51 - 5	79
03115 02006	36 - 3	25-1	03116 14006	36 - 8	114	03407 64219	51 -11	91
03115 02006	36 - 3	25-2	03116 14006	36 - 8	114-1	03407 64227	51 - 6	98
03115 02006	36 - 7	106	03116 14006	36 -10	149	03407 64432	36 - 9	126
03115 02006	36 - 8	114	03116 14010	36 - 8	119	03407 64604	51 - 4	57
03115 02006	36 - 8	114-1	03116 14012	36 - 8	115-1	03407 64705	38 - 2	11
03115 02006	36 -10	149	03116 15006	51 - 5	90-1	03407 64725	51 -11	85-1



# I N D E X

PART NO.	PAGE	REF. NO.	PART NO.	PAGE	REF. NO.	PART NO.	PAGE	REF. NO.
03407 64729	51 - 8	22-1	03407 66848	51 - 3	33	03425 00001	36 - 9	124
03407 64739	36 - 7	104-1	03407 66848	51 - 3	33-1	03425 00001	38 - 3	64
03407 64739	38 - 2	11	03407 66850	51 -10	70	03425 00001	51 - 9	46
03407 64742	51 -10	80-1	03407 66850	51 -10	70-1	03511 10016	38 - 3	68
03407 64746	51 - 8	22	03407 66851	51 -10	72	03511 10017	38 - 4	82
03407 64749	51 -10	59	03407 66855	51 - 4	54	03511 10018	38 - 4	79-2
03407 64764	36 - 7	104	03407 66859	38 - 3	30	03511 10020	20 - 3	54
03407 65710	51 - 6	94	03407 66860	51 -10	76	03511 20035	20 - 3	76
03407 65710	51 -10	75	03407 66861	38 - 3	29	03511 20060	38 - 2	4
03407 65720	51 -11	94	03407 66861	51 - 3	31	03511 20070	38 - 2	5
03407 66302	51 - 5	72	03407 66861	51 -10	71	03511 20080	20 - 3	51
03407 66303	51 - 5	72-1	03407 66865	51 - 3	35	03511 20110	20 - 3	50
03407 66303	51 - 5	89	03407 66866	36 - 7	110-1	03511 30185	38 - 2	21
03407 66306	51 - 3	43	03407 66866	51 - 4	49	03511 40016	38 - 2	26
03407 66306	51 - 3	43-1	03407 66866	51 - 4	49-1	03511 40016	38 - 4	83-1
03407 66306	51 - 5	88	03407 66868	51 - 5	81	03511 40016	38 - 4	89
03407 66309	51 - 3	42	03407 66868	51 - 5	81-1	03511 40020	38 - 4	79-1
03407 66314	51 - 4	51-1	03407 66950	51 - 3	38	03511 40020	38 - 4	81
03407 66314	51 - 5	86-1	03407 66950	51 - 3	38-1	03511 40020	38 - 4	89
03407 66321	51 - 3	41	03407 66950	51 - 3	38-2	03511 40020	38 - 4	89-1
03407 66321	51 - 3	41-1	03407 67016	51 - 4	67-1	03511 40020	38 - 5	93
03407 66321	51 - 3	42-1	03407 67032	51 - 5	87-1	03570 08035	38 - 4	82-1
03407 66336	51 - 3	42	03407 67201	36 - 9	130	03570 08040	38 - 4	82
03407 66701	51 - 4	67	03407 67227	51 - 9	34	03570 08065	38 - 4	82
03407 66701	51 - 5	87	03407 67230	51 -10	77	03570 09045	20 - 3	53
03407 66713	36 - 9	139	03407 67311	38 - 2	9	03570 09050	20 - 3	53
03407 66714	36 - 9	139	03407 67402	36 - 9	126	03570 09085	38 - 4	79-2
03407 66715	36 -10	146	03407 67506	51 -10	80	03570 09090	38 - 4	79-2
03407 66805	38 - 2	10	03407 67510	51 -10	78	03580 19035	20 - 3	75-2
03407 66816	51 - 5	82	03407 67526	51 -10	79	03580 19040	20 - 3	75-2
03407 66816	51 - 5	82-1	03407 67526	51 -11	85	03580 19043	20 - 3	75-3
03407 66817	51 - 9	44	03407 67529	51 -11	85	03580 19050	20 - 3	75-1
03407 66825	36 - 9	128	03407 67605	51 - 4	61	03580 19055	20 - 3	75
03407 66826	51 - 4	58	03407 67605	51 -11	82	03600 08029	38 - 4	83
03407 66828	51 -10	74	03407 68042	51 -11	93	03600 08040	38 - 4	83-1
03407 66830	51 - 3	34	03407 68047	51 - 6	91	03600 08115	38 - 4	77
03407 66830	51 - 3	34-1	03407 68057	51 - 6	91-1	03600 08130	38 - 4	80-1
03407 66833	36 - 9	140	03407 68057	51 -11	93-1	03600 08141	38 - 4	77-2
03407 66837	36 - 9	128-1	03407 68200	51 - 8	30-1	03600 08155	38 - 4	77-1
03407 66837	51 - 4	56	03413 30070	51 - 4	66	03600 08157	38 - 4	80
03407 66838	36 - 9	140	03424 80010	20 - 3	55	03600 09025	38 - 5	93
03407 66839	51 - 6	93	03424 80010	36 - 4	54	03600 09055	38 - 4	79-1
03407 66839	51 - 6	104	03424 80010	38 - 5	91	03600 09060	38 - 4	79
03407 66842	51 - 4	54-1	03424 80101	36 - 4	48	03600 09065	38 - 4	79
03407 66842	51 -10	73	03424 80101	38 - 2	7	03600 09075	38 - 4	78
03407 66842	51 -10	73-1	03424 80189	38 - 2	27-1	03600 09078	38 - 4	78
03407 66844	51 -10	69	03424 80218	38 - 2	27	03600 09090	38 - 4	79-1
03407 66844	51 -10	69-1	03424 82006	38 - 3	71	03600 09100	38 - 4	77
03407 66848	38 - 2	10	03425 00001	36 - 4	39	03600 09100	38 - 4	78-1

# I N D E X

PART NO.	PAGE	REF. NO.	PART NO.	PAGE	REF. NO.	PART NO.	PAGE	REF. NO.
03600 09103	38 - 4	78-1	32240 29800	20 - 3	47	37189 07800	36 - 5	59
03600 09110	38 - 4	80-2	32320 63900	20 - 3	52	37438 07500	20 - 3	71
03600 09115	38 - 4	80	32331 15600	20 - 3	48	38100 41700	38 - 2	1
03600 09130	38 - 4	78-2	32331 60401	20 - 3	49	38410 05800	38 - 2	1
03600 09130	38 - 4	80-2	32331 61101	20 - 3	48	38440 86800	38 - 2	15
03600 09140	38 - 4	77-1	32331 61401	20 - 3	49	38440 86900	38 - 2	16
03600 09141	38 - 4	77-3	35483 08300	38 - 3	73	38440 88601	38 - 2	15-1
03600 09155	38 - 4	77-2	35483 10000	38 - 3	73-1	38440 88601	38 - 2	15
03600 09155	38 - 4	80-1	35483 10100	38 - 3	73-1	38440 88702	38 - 2	16-1
03620 41003	38 - 3	76	35483 10100	38 - 3	73-2	38440 88702	38 - 2	16
03620 41004	20 - 3	77-1	36120 10300	36 -10	145	38450 62200	38 - 2	19
03731 21003	38 - 3	75	36120 10400	36 -10	145	38450 62300	38 - 2	17
03731 21003	38 - 3	75	36120 10500	36 -10	145	38450 63400	38 - 2	18
03731 44004	20 - 4	79	36120 10600	36 -10	145	38450 64000	38 - 2	19-1
03735 13004	20 - 4	80	36135 01700	20 - 2	12	38450 64000	38 - 2	19
05068 23040	36 - 4	43	36143 04900	36 - 3	6	38450 64100	38 - 2	17-1
05642 07002	36 -10	142	36145 04500	36 - 3	2	38450 64100	38 - 2	17
05642 07003	36 -10	143	36145 05200	36 - 3	2-1	38465 12500	38 - 3	63
05642 08002	36 -10	143	36149 01700	36 - 3	1	38469 01400	38 - 2	1
05642 08003	36 - 6	100	36149 02301	36 - 3	1-1	38524 59701	38 - 2	2
07885 29070	36 - 4	41	36149 02301	36 - 3	1	38524 60900	38 - 2	3
07888 52040	36 - 4	42	36153 00100	36 - 4	52	38590 01200	38 - 2	20
20003 56102	20 - 2	1	36159 01900	38 - 4	85	38594 02100	38 - 3	31
20003 57700	20 - 2	1-1	36159 03600	38 - 4	85	38594 02300	38 - 2	6
21472 00100	20 - 2	10	36228 05100	36 - 3	3	38594 02700	38 - 2	25
25100 06400	20 - 2	2	36228 05500	36 - 3	3-1	38594 05500	38 - 2	25
25200 09001	20 - 2	11	36228 06300	36 - 3	3-2	38594 05600	38 - 3	31
25310 07800	20 - 2	9	36260 11700	36 - 3	4	38860 22700	38 - 2	22
25360 06200	20 - 2	8	36260 12300	36 - 3	4-1	39103 46801	39 - 5	2
25641 01200	20 - 2	4	36270 14701	36 - 3	5	39152 23700	39 - 7	41
25650 00400	20 - 2	3	36270 14800	36 - 3	5	39152 24000	39 - 7	41
25700 05100	20 - 2	13	36270 15300	36 - 3	5-1	39152 24200	39 - 7	41
31110 73400	20 - 2	23	36270 15400	36 - 3	5-1	39164 00300	39 - 5	11
31110 73500	20 - 2	24	36270 17800	36 - 3	5-2	39170 02000	39 - 5	1
31120 03500	20 - 2	22	36270 17900	36 - 3	5-2	39173 00400	39 - 5	12
31130 07700	20 - 2	21	37170 02900	20 - 4	81	39173 00500	39 - 6	16
31130 10900	20 - 2	21	37170 12200	38 - 3	74	39173 00601	39 - 6	22
31130 22100	20 - 4	102	37170 12700	38 - 4	88	39173 02200	39 - 7	37
31131 04100	36 - 7	103-2	37170 12700	38 - 5	94	39176 16200	39 - 5	9
31131 04100	51 - 2	27	37170 16301	20 - 3	79	39176 30700	39 - 5	10
31131 04100	51 - 2	27-1	37170 19200	38 - 5	92	39176 35400	39 - 6	15
31131 04100	51 - 8	24	37181 02600	51 - 2	26-1	39176 49000	39 - 7	33
31131 04100	51 - 8	24-1	37181 02600	51 - 2	26-2	39176 50000	39 - 7	33
32100 40200	20 - 3	41	37181 02600	51 -10	81	39176 62900	39 - 5	13
32100 40300	20 - 3	41	37181 03300	36 - 9	132	39176 69300	39 - 7	32
32142 10200	20 - 3	44	37181 03600	36 - 4	53	39176 69500	39 - 6	18
32143 12700	20 - 3	43	37181 03600	38 - 5	90	39176 69600	39 - 6	17
32148 03000	20 - 3	46	37181 05600	36 - 4	49	39176 73300	39 - 6	19
32151 01600	20 - 3	45	37187 01000	20 - 3	78	39176 73500	39 - 5	14
32240 29000	20 - 3	47	37187 01000	38 - 3	70	39176 73800	39 - 7	31

# I N D E X

PART NO.	PAGE	REF. NO.	PART NO.	PAGE	REF. NO.	PART NO.	PAGE	REF. NO.
39176 74700	39 - 5	12	39178 52220	39 - 7	46	43210 01301	38 - 3	65
39176 74800	39 - 5	12	39178 52320	39 - 6	29	43220 01300	38 - 3	66
39176 74900	39 - 5	13	39178 52721	39 - 7	48	43220 01700	38 - 3	66
39176 75000	39 - 5	14	39178 55610	39 - 7	34	43310 23500	38 - 3	62
39176 75000	39 - 7	31	39178 55620	36 - 9	134	43310 23600	38 - 3	62
39176 75100	39 - 5	12	39178 55820	39 - 7	39	43340 22100	38 - 4	86
39176 75200	39 - 6	15	39178 56220	36 -10	152	43430 01100	38 - 3	68
39176 75200	39 - 6	15-1	39178 56320	39 - 7	42	43440 04600	38 - 3	67
39176 75200	39 - 7	37	39178 56420	39 - 7	43	43528 02300	38 - 3	68
39176 75300	39 - 5	12	39178 56520	39 - 7	45	43532 07001	20 - 3	74
39176 75400	39 - 6	17	39178 56610	39 - 6	27-1	43534 04000	20 - 3	72
39176 75500	39 - 6	18	39178 56610	39 - 6	28	43570 05001	38 - 4	84
39176 75600	39 - 6	16	39178 56710	39 - 6	27	43570 05900	38 - 4	84-1
39176 75700	39 - 6	19	39178 56710	39 - 6	28-1	43650 00600	38 - 3	72
39176 75800	39 - 6	16	39178 58920	39 - 7	48	44210 06600	36 - 3	21
39176 75900	39 - 6	16	39178 59020	39 - 7	39	44220 08000	36 - 3	22
39176 76000	39 - 6	16	39178 61320	39 - 6	20-2	44243 02600	36 - 3	23
39176 76100	39 - 6	16	39178 70720	39 - 5	5-1	44243 04300	36 - 3	23
39176 82500	39 - 5	8	39178 70820	39 - 7	46	44243 04501	36 - 3	23-1
39176 83600	39 - 5	8	39178 71510	39 - 5	5	44250 07010	36 - 3	25
39176 83700	39 - 5	8	39178 74520	36 - 6	99-2	44250 07211	36 - 4	50
39176 89200	39 - 7	44	39178 75920	39 - 6	29	44250 08710	36 - 5	57
39176 90200	39 - 5	8-1	39178 76720	36 - 6	99-1	44250 12111	36 - 3	25-1
39176 90400	39 - 5	8-1	39178 79710	39 - 6	26	44250 12111	36 - 3	25-2
39176 90600	39 - 7	40	39178 96210	39 - 6	26	44250 21810	36 - 9	138
39176 90800	39 - 7	40	39189 16400	39 - 6	23	44250 21910	36 - 9	138-1
39176 90900	39 - 7	40	39189 16500	39 - 6	24	44260 24401	36 - 7	111
39178 04620	39 - 6	21	39189 16600	39 - 6	25	44260 26900	36 - 7	111
39178 23420	39 - 5	5	39189 16700	39 - 6	22	44260 28700	36 - 7	111-1
39178 25210	39 - 6	30	39189 16800	39 - 6	22	44260 29000	36 - 7	111-1
39178 25720	39 - 5	7	39189 18800	39 - 6	22	44260 32100	36 - 7	111-2
39178 27920	39 - 5	6	39200 04301	51 - 4	59	44260 32200	36 -10	150
39178 28020	36 - 6	99	39200 04301	51 -10	61	44290 32900	36 - 4	45
39178 28120	39 - 5	3	41111 00900	20 - 3	77	44311 14400	36 - 6	97
39178 29320	39 - 6	20	41111 00900	38 - 3	69	44311 14400	36 - 6	97
39178 31821	39 - 6	26-1	42100 73601	20 - 4	100	44311 20300	36 - 8	112
39178 32020	39 - 5	7	42100 74700	20 - 4	100	44311 35000	36 - 8	117
39178 32420	36 - 6	99-1	42160 00500	20 - 4	101	44311 51300	36 - 6	97-1
39178 32720	36 - 6	99	42160 00900	20 - 4	101-1	44311 51300	36 - 6	97
39178 32820	39 - 6	20-1	42230 17300	20 - 4	104	44311 52500	OP1- 1	5
39178 35420	39 - 7	35	42310 79700	20 - 4	103	44311 55100	36 -10	157
39178 36520	39 - 7	45	42310 80300	20 - 4	103	44311 55800	36 - 6	97-2
39178 46520	39 - 7	38	42323 03600	20 - 4	104	44311 58400	36 - 8	112-1
39178 46620	36 - 9	134-1	42324 09400	20 - 4	105	44312 00401	36 - 8	122
39178 46720	36 - 9	134-2	43100 56700	38 - 3	61	44312 00401	36 - 8	122-1
39178 46920	39 - 6	26-2	43100 57402	38 - 3	61	44312 04000	36 -10	154
39178 47510	39 - 5	4	43100 60100	38 - 3	61-1	44312 04200	36 -10	158
39178 48320	39 - 7	36	43100 61200	38 - 3	61-1	44322 07200	36 - 4	36
39178 49120	39 - 6	26-1	43100 63400	38 - 3	61-2	44324 05700	36 - 4	28
39178 50120	39 - 7	47	43100 64000	38 - 3	61-2	44327 08300	36 - 4	31

# I N D E X

PART NO.	PAGE	REF. NO.	PART NO.	PAGE	REF. NO.	PART NO.	PAGE	REF. NO.			
44328	06700	36 - 4	37	46153	03100	36 - 5	82	46911	01400	36 - 5	84-1
44334	14700	36 - 4	38	46153	04000	36 - 5	82-1	46913	00700	36 - 6	85
44346	08500	36 - 4	30	46154	10700	36 - 5	83	46913	00900	36 - 6	88-1
44346	08500	OP1- 1	3	46154	13400	36 - 5	83	46917	01700	36 -10	144
44346	08500	OP1- 1	7	46154	14400	36 - 5	83-1	46917	02600	36 -10	144
44346	08700	36 - 4	29	46167	01900	36 - 6	98	46918	01400	36 - 6	96
44346	13200	36 - 3	27	46167	02400	36 - 6	92	46921	02300	36 - 4	40
44346	13200	OP1- 1	2	46305	05402	36 - 8	113	46921	02500	36 - 6	94
44358	01000	36 - 3	24	46305	06600	36 - 8	118	46921	02500	36 - 6	94
44364	00100	36 - 4	51	46305	07900	36 - 8	113-1	46921	03301	20 - 2	5
44365	00300	36 - 5	58	46311	02100	36 - 6	97	46921	03401	20 - 2	6
44462	00800	36 - 4	46	46311	02200	36 - 6	97-2	46921	08500	OP1- 1	1
44462	05500	36 - 4	41	46312	04000	36 - 8	114	46921	08600	36 - 6	94
44462	05600	36 - 4	42	46312	04100	36 - 8	119	46922	02300	36 - 6	89
44470	01600	36 - 4	33	46312	04200	36 - 8	115	46923	02700	36 - 6	90-1
44470	01600	36 - 4	33-1	46312	04500	36 - 8	114-1	46923	03400	36 - 6	90
44470	01600	OP1- 1	1	46312	04600	36 -10	149	46928	00700	36 - 6	94
44470	01700	36 - 4	34	46312	04800	36 - 8	115-1	46928	01200	36 - 6	94
44480	29000	36 - 7	106	46422	00702	36 - 9	125	46929	01200	36 - 6	91
44490	12631	OP1- 1	1	46422	00702	36 - 9	125	46934	03200	36 - 4	33
44490	21230	36 - 4	44-1	46450	70800	36 - 9	138	46934	03200	36 - 4	33-1
44490	36730	36 - 4	44-1	46464	04100	36 - 8	122	46934	03300	36 - 4	34
44490	36830	36 - 5	60	46464	04600	36 - 8	117	46935	01200	36 -10	141-1
44490	36930	36 - 4	44-2	46470	60400	36 - 7	106	46935	01300	36 -10	142-1
44490	92621	36 - 4	44	46470	62901	36 - 7	106-1	46935	01400	36 -10	143-1
44490	97822	36 - 4	44	46470	64500	36 - 7	106-2	46935	01500	36 - 6	100
44550	12300	36 - 9	123	46470	64601	36 - 7	106	46935	01600	36 - 6	101
44550	12300	36 - 9	123-1	46470	74600	36 - 7	106	46935	01600	36 - 6	101-1
44550	12400	36 - 9	123	46470	74700	36 - 7	106-1	46935	03100	36 -10	141
44550	12700	36 - 9	123	46470	74800	36 - 7	106	46939	01300	36 - 6	91
44550	13601	36 - 9	123-2	46480	43100	36 -10	156	46945	00200	36 - 9	134
44550	18200	36 - 9	123-1	46640	12500	36 - 9	135-1	46945	00200	36 - 9	134
44550	20000	36 -10	151	46640	12500	36 - 9	135-1	46945	00200	36 - 9	134-1
44550	20700	36 -10	151	46640	13300	36 -10	153	46945	00300	36 - 9	135
44550	21500	36 - 9	123	46760	28810	OP1- 1	1	46945	00300	36 - 9	135
44550	21700	36 -10	151	46870	30000	36 - 4	35	46947	01600	36 - 6	93
44550	21800	36 - 9	123-3	46900	69800	36 - 5	81	46950	02400	36 - 6	95
44550	21900	36 - 9	123	46900	70600	36 - 5	81	46950	02600	36 - 6	95-1
44550	22000	36 - 9	123	46900	71201	36 - 5	81-1	46960	01500	36 - 6	88
44550	22100	36 -10	151	46900	71601	36 - 5	81	46960	02300	36 - 6	85-1
45214	01400	36 - 5	81-2	46900	72800	36 - 5	81-2	46980	01200	OP1- 1	6
45214	01400	36 - 5	81-2	46900	73300	36 - 5	81-1	46991	00100	36 - 6	96
46120	24600	36 - 6	87	46900	75800	36 - 5	81-3	46991	00600	36 - 6	85
46120	24700	36 - 6	87	46900	76000	36 - 5	81-2	51100	58931	51 - 2	1
46120	24800	36 - 6	86	46900	79000	36 - 5	81-4	51100	62130	51 - 8	1
46120	25300	36 - 6	86-1	46900	79100	36 - 5	81	51100	71431	51 - 8	1-1
46120	25400	36 - 6	87-1	46900	79200	36 - 5	81	51100	74532	51 - 2	1-1
46120	26700	36 -10	159	46900	79300	36 - 5	81	51100	90030	51 - 2	1-2
46153	03000	36 - 5	82	46900	79400	36 - 5	81	51100	90730	51 - 8	1-2
				46911	01200	36 - 5	84	52100	03521	51 - 3	32

# I N D E X

PART NO.	PAGE	REF. NO.	PART NO.	PAGE	REF. NO.	PART NO.	PAGE	REF. NO.
52100 03723	51 - 2	26	52350 10820	51 - 9	33	52400 68710	36 - 7	107-1
52100 04420	51 - 2	22	52350 10920	36 - 6	102-2	52416 19800	51 - 4	60
52100 04520	51 - 2	21	52350 11020	36 -10	147	52416 19800	51 -10	62-1
52100 07420	51 - 8	21	52350 11820	51 - 9	45-1	52416 20000	51 -10	62
52100 07521	51 - 8	25	52350 57110	51 - 9	40	52450 40121	51 - 3	40
52100 07820	51 - 9	39	52350 66010	38 - 3	28	52450 40222	51 - 3	44
52100 11521	51 - 9	37	52350 66210	51 -10	67	52450 40320	51 - 4	50
52100 11620	51 - 9	38	52350 72912	36 - 6	102	52450 40420	51 - 4	66
52100 16620	51 - 2	28	52350 73011	51 - 4	65	52450 42120	51 - 4	55
52100 18320	51 - 9	39-1	52350 73410	38 - 2	8	52450 42720	51 - 9	53
52100 18720	51 - 3	32-1	52350 76310	38 - 2	8	52450 42820	51 - 9	50
52100 22920	51 - 2	22-1	52350 76412	36 - 6	102	52450 42920	51 -10	54
52100 24222	51 - 2	28-2	52350 76511	51 - 9	33	52450 43020	51 - 9	51
52100 25720	51 - 2	21-1	52350 76610	51 -10	68	52450 43421	51 -10	60
52100 26720	51 - 3	32-2	52350 76711	51 - 9	45	52450 50320	51 -10	60-1
52100 30820	51 - 2	26-1	52350 76911	36 - 9	129	52450 52120	51 - 4	55-1
52100 30920	51 - 2	28-1	52350 81310	51 - 9	40-1	52450 52720	51 - 9	53-1
52100 40220	51 - 2	26-2	52350 85613	51 - 5	80	52450 53221	51 - 5	74
52100 41620	51 - 9	39-2	52350 85613	51 - 5	80-1	52450 53221	51 -11	86
52100 41720	51 - 9	37-1	52350 86310	36 - 6	102-1	52450 55820	51 - 9	51
52100 41820	51 - 9	38-1	52350 86410	51 - 9	40-2	52450 55920	51 -10	54-1
52160 07500	51 - 3	39	52350 86410	51 - 9	40-3	52450 59420	51 - 4	55-2
52160 07601	51 - 9	47	52350 86510	51 - 9	33-1	52450 62820	51 - 3	44
52160 07701	51 - 9	48	52350 86810	51 -10	67-1	52450 63020	51 - 4	66-1
52160 07800	51 - 9	49	52350 87011	38 - 2	8-1	52450 63120	51 - 4	50-1
52160 07901	51 -10	81	52350 87610	36 - 6	102-1	52450 65020	51 - 3	40-1
52160 11300	51 -10	81-1	52350 89010	51 - 5	85	52450 65620	51 - 3	44-1
52160 11400	51 -10	81	52350 92211	36 - 6	102-2	52450 78020	51 -10	60-2
52160 11800	51 - 9	49-1	52350 92610	51 - 4	65-1	52450 78120	51 - 3	44-1
52160 12601	51 - 3	39-1	52350 95710	38 - 2	8-1	52450 78220	51 - 9	51-1
52160 12701	51 - 3	39	52370 38501	51 - 3	30	52480 12500	51 -10	57
52160 12801	51 - 5	90	52370 38501	51 - 9	41	52480 12500	51 -10	57-1
52160 23400	51 -10	81-1	52370 41700	51 - 4	48	52480 12600	51 - 4	62
52160 23500	51 - 5	90-1	52370 41700	51 - 4	48-1	52480 12600	51 -10	58
52160 23600	51 - 3	39-1	52370 42100	51 - 4	53	52480 12600	51 -11	83
52220 09200	51 - 2	25	52370 42500	51 -10	55	52480 13300	51 - 5	78
52220 09200	51 - 8	29	52370 42600	51 - 9	43	52480 13300	51 -11	90
52220 10400	51 - 2	23	52370 44602	51 - 9	52	52480 13800	51 - 3	45
52220 10600	51 - 8	26	52370 46000	51 - 9	43-1	52480 13800	51 - 4	62-1
52220 10800	51 - 2	25-1	52370 47302	51 -10	55-1	52480 13800	51 -11	83-1
52220 10800	51 - 8	29-1	52370 49500	51 - 6	92	52480 14400	51 - 6	95
52220 12300	51 - 2	23-1	52370 49700	51 - 4	53-1	52521 00700	36 -10	148
52300 61910	51 - 3	36	52370 49900	51 - 6	103	52550 10312	51 - 5	77
52300 63112	51 - 9	42	52370 54600	51 - 9	43-2	52550 10312	51 -11	89
52300 72611	51 - 3	36-1	52400 40212	36 - 7	107	52550 10510	51 - 5	76
52300 86510	51 - 9	42-1	52400 44811	36 - 7	107-1	52550 10510	51 -11	88
52300 87210	51 -11	84	52400 48310	36 - 7	107-2	52560 81500	51 -10	65
52312 03300	36 - 7	108	52400 48410	36 - 7	107	52560 81601	51 -10	66
52312 03300	51 - 6	99	52400 57611	51 - 6	96	52620 38902	51 - 2	3
52350 10720	51 - 9	33-2				52620 39001	51 - 2	4

# I N D E X

PART NO.	PAGE	REF. NO.	PART NO.	PAGE	REF. NO.	PART NO.	PAGE	REF. NO.
52620 39700	51 - 8	3	52744 01100	36 - 4	55	52931 59320	52 - 5	44
52620 39802	51 - 8	2	52744 01100	51 - 9	45-1	52931 59820	52 - 5	27-2
52620 39802	51 - 8	3-1	52744 01200	20 - 4	102-1	52931 70540	52 - 5	28
52620 40701	51 - 2	4-1	52744 01200	51 - 4	66	52931 99840	52 - 2	16-2
52620 40801	51 - 2	3-1	52744 01200	51 - 4	66	52939 91830	52 - 2	3
52620 40900	51 - 2	3	52744 01200	51 - 9	53	52939 92830	52 - 5	41
52620 42600	51 - 8	2-1	52744 01200	51 - 9	53	52939 94030	52 - 2	3-1
52620 43000	51 - 2	3-1	52746 00700	51 - 9	46	52939 94130	52 - 5	41-1
52640 02500	51 - 4	66	52830 30201	51 - 2	24	52939 98130	52 - 2	3-2
52640 02800	36 - 5	81-2	52830 30500	51 - 8	28	52946 17800	52 - 5	101-1
52710 00700	36 - 7	109	52830 31300	51 - 2	24-1	52959 00140	52 - 4	3
52710 00700	51 - 6	101	52830 31401	51 - 8	28-1	52959 00150	52 - 4	11
52710 03601	51 - 3	47	52830 34000	51 - 2	24-2	52959 00250	52 - 5	52
52710 03601	51 - 3	47-1	52830 35500	51 - 2	24	52959 00350	52 - 5	53
52710 03601	51 - 3	47	52919 30810	52 - 2	4	52959 01540	52 - 2	1
52710 03601	51 - 5	84	52919 38410	52 - 5	40	52959 02350	52 - 4	8
52710 03601	51 -10	56	52926 35900	52 - 5	39	52959 02750	52 - 4	13
52710 03601	51 -10	56-1	52928 41200	52 - 4	19-1	52959 08550	52 - 5	25-1
52710 03601	51 -10	56-2	52931 14320	52 - 5	45	52959 08550	52 - 5	25-2
52710 04100	51 - 5	84	52931 22820	52 - 2	9	52959 09050	52 - 4	16-1
52710 04100	51 -11	92	52931 22920	52 - 2	14	52959 09050	52 - 4	16-2
52721 04800	51 - 4	63	52931 24921	52 - 4	14	52959 12750	52 - 2	8-1
52721 04800	51 -10	63	52931 25120	52 - 4	22	52959 13450	52 - 2	19
52721 04900	51 - 4	63	52931 25221	52 - 5	26	52959 13550	52 - 2	21
52723 00900	51 - 5	75	52931 25322	52 - 5	27	52959 15240	52 - 2	13-1
52723 00900	51 - 6	100	52931 25420	52 - 5	29	52959 15240	52 - 2	13-2
52723 00900	51 -11	87	52931 25521	52 - 5	30	52959 16230	52 - 4	4
52728 04410	36 - 9	131	52931 25621	52 - 5	31	52959 16930	52 - 2	11-1
52728 05510	51 - 4	64	52931 25721	52 - 5	32	52959 22140	52 - 2	1-1
52728 05510	51 -10	64	52931 26020	52 - 5	38	52959 23140	52 - 5	46
52728 07810	51 - 8	6	52931 26121	52 - 5	47	52959 26750	52 - 5	52-1
52728 07810	51 - 8	6-1	52931 26221	52 - 5	48	52959 26850	52 - 4	11-1
52728 08010	51 - 2	6	52931 26320	52 - 5	49	52959 26950	52 - 4	23-1
52728 08010	51 - 2	6-1	52931 26420	52 - 5	50	52959 27450	52 - 4	9-1
52728 08710	51 - 3	35-1	52931 26820	52 - 2	12-1	52959 29240	52 - 5	37
52728 10110	36 - 7	109-1	52931 26820	52 - 2	12-2	52959 29940	52 - 2	8
52728 12810	36 - 9	140-1	52931 29420	52 - 4	21-1	52959 33040	52 - 2	18-1
52728 88900	51 - 8	31	52931 29421	52 - 4	24-1	52959 40630	52 - 2	12
52728 92600	51 - 8	30	52931 35221	52 - 5	27-1	52959 48430	52 - 4	3
52730 16400	36 - 7	110	52931 35320	52 - 5	38-1	52959 58040	52 - 4	5
52730 16400	51 - 6	102	52931 35420	52 - 4	17-1	52959 65230	52 - 2	16
52739 00600	36 - 4	36	52931 37220	52 - 4	22-1	52959 66730	52 - 4	12
52739 02100	38 - 3	66	52931 40820	52 - 2	20	52959 76840	52 - 4	23
52739 02100	51 - 4	63	52931 40920	52 - 2	17	52959 77630	52 - 4	15
52739 03700	51 - 3	47	52931 42120	52 - 2	9-1	52959 80940	52 - 4	6
52739 03700	51 - 5	75	52931 44020	52 - 2	20	52959 81040	52 - 2	15
52739 03700	51 -10	56-2	52931 58420	52 - 4	6-1	52959 81040	52 - 5	36
52739 03700	51 -11	87	52931 58520	52 - 5	38-2	52959 81240	52 - 4	9
52744 00900	51 - 3	36-1	52931 59020	52 - 4	24-2	52959 82340	52 - 4	20
52744 00900	51 - 9	42-1	52931 59120	52 - 5	33-1	52959 82920	52 - 4	3-1

# I N D E X

PART NO.	PAGE	REF. NO.	PART NO.	PAGE	REF. NO.	PART NO.	PAGE	REF. NO.
52959 83440	52 - 5	25	GE240 01100	51 - 5	73			
52959 85230	52 - 4	7-1	GE240 01100	51 - 9	35			
52959 88930	52 - 2	13	GH245 00600	36 - 7	107			
52959 89920	52 - 4	1	GH245 00600	36 - 7	107-1			
52959 90630	52 - 4	1						
52959 91130	52 - 2	10						
52959 91340	52 - 2	2						
52959 93920	52 - 5	34						
52959 94840	52 - 4	16						
52959 95540	52 - 2	5						
52959 95540	52 - 2	6-1						
52959 95640	52 - 2	6						
52959 95740	52 - 2	7						
52959 95840	52 - 2	11						
52959 95840	52 - 2	18						
52959 96320	52 - 4	3-1						
52959 97440	52 - 4	21						
52959 97440	52 - 4	21-2						
52959 97940	52 - 5	54						
52959 98140	52 - 4	2						
52959 98240	52 - 4	7						
52959 98740	52 - 4	19						
52959 98840	52 - 4	24						
52959 98940	52 - 5	33						
52959 99040	52 - 5	42						
52959 99140	52 - 5	43						
52959 99440	52 - 5	51						
52959 99540	52 - 4	17						
52959 99640	52 - 4	18						
52959 99740	52 - 5	35						
52959 99840	52 - 2	16-1						
52959 99940	52 - 4	10						
52966 07600	52 - 5	101						
52988 00400	52 - 2	6-2						
52988 00800	52 - 2	20-1						
52988 27700	52 - 2	11-2						
52988 27800	52 - 2	21-1						
52988 27900	52 - 2	18-2						
52988 28500	52 - 4	18-1						
52989 16600	52 - 2	9-2						
52989 16700	52 - 2	17-1						
52989 17100	52 - 4	17-2						
52989 17200	52 - 5	29-1						
52989 17300	52 - 5	31-1						
52989 17400	52 - 5	32-1						
52989 17500	52 - 5	45-1						
GE240 00500	51 - 8	1-2						
GE240 01100	36 - 7	103						
GE240 01100	36 - 7	103-1						
GE240 01100	51 - 5	68						

2003年 1月 21日 初版

2005年 11月 8日 改訂

発行 **北越工業株式会社**

新潟県西蒲原郡分水町大武新田113-1

TEL (0256) 97-3201

FAX (0256) 94-7567

(無断複写・転載を禁ず)

**HOKUETSU INDUSTRIES CO., LTD.**

12TH FLOOR SHINJUKU SAN-EI BLDG,  
22-2 NISHI-SHINJUKU 1-CHOME, SHINJUKU-KU  
TOKYO 160-0023 JAPAN  
TEL: 813 (3348) 7281  
FAX: 813 (3348) 7289  
URL: <http://www.airman.co.jp>

0511-25  
CAT. NO. 39546 37000



**AIRMAN**

**HOKUETSU INDUSTRIES CO., LTD.**