

AIRMAN

PARTS CATALOG

ENGINE GENERATOR

SDG45S-6A6



HOKUETSU INDUSTRIES CO., LTD.

適 用 型 式
FOR MODEL

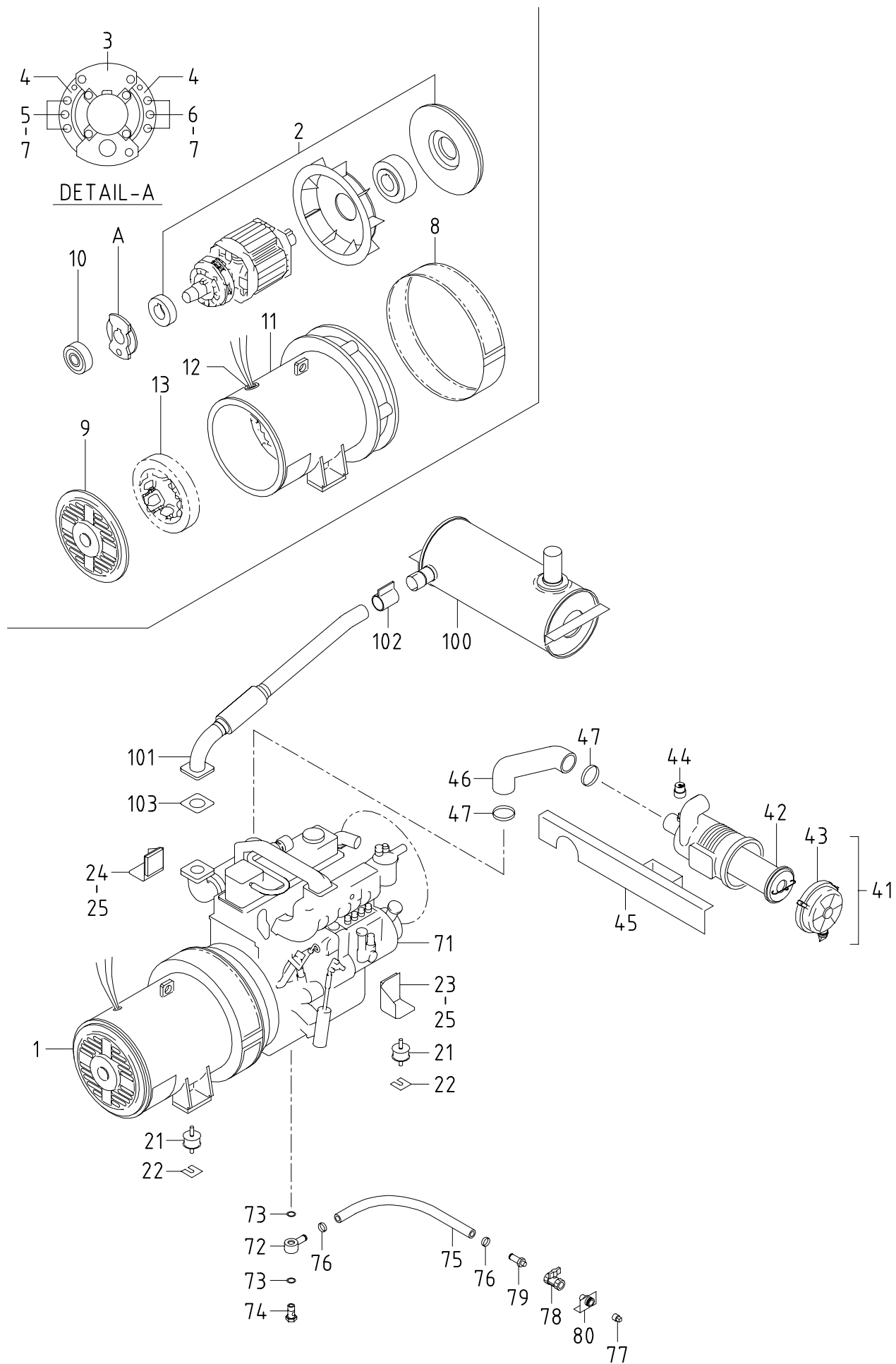
型 式 MODEL	適 用 号 機 SER. NO.
SDG45S-6A6	1336A60051~

目 次 CONTENTS

図 番 号 FIG.NO.	図 名 称 FIG.NAME	頁 PAGE
20 - 00	GENERATOR & ENGINE	ゼネラータ,エンジン 20- 1~3
38 - 00	COOLING & FUEL LINE	クーリング,フュエルライン 38- 1~3
39 - 00	NAME PLATE	ネームプレート 39- 1~3
44 - 00	ELECTRIC	エレクトリック 44- 1~5
51 - 00	FRAME & BONNET	フレーム,ボンネット 51- 1~3
52 - 00	LINING	ライニング 52- 1

部 品 番 号 変 更 時 期 一 覧 表 LIST OF MACHINE SERIAL NUMBERS & CHANGED PART NUMBERS

変更 C/H	型 式 と 実 施 号 機 MODEL NAME & SER.NO. OF THE UNIT, THE PART OF WHICH WAS CHANGED					
	SDG45S-6A6					
M 1	0090 ~					
M 2	0090 ~					
M 3	0090 ~					
M 4	0090 ~					
M 5	0129 ~					
M 6	0129 ~					
M 6-1	0129 ~					
M 7	0129 ~					
M 7-1	0129 ~					
M 7-2	0129 ~					
M 7-3	0129 ~					
M 8	0130 ~					
M63	0129 ~					

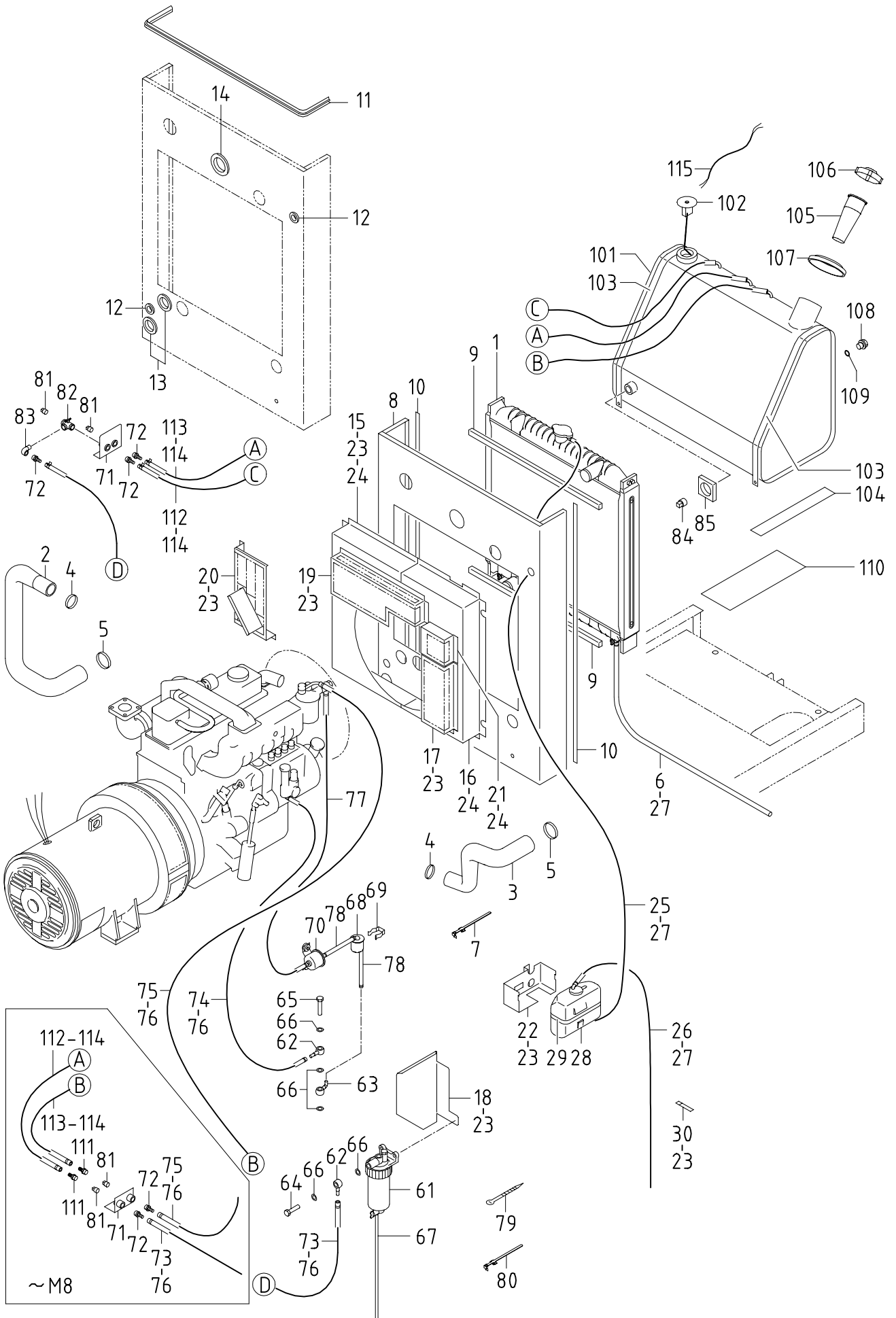


20 - 00 GENERATOR & ENGINE

見出番号 Ref.NO.	部品番号 Part NO.	互換性 Inter- change ability	部 品 名 称 Part Name	数量 Q'ty	変 更 C/H	備 考 Remarks
20 - 00 GENERATOR GROUP ゼネレータグループ						
1	20003 57600		Generator	1		Const.No.2~13
	02135 10040		Bolt	8		(for coupling)
	03115 02010		Spring washer	8		(for coupling)
	02238 10030		Bolt,w/w	12		(for casing)
2	25100 07600		A.C.G.rotor ass'y	1		(回転子)
3	25650 00400		Surge absorber	1		
	02248 06020		Bolt,w/w	4		
4	25641 01200		Belt	2		
	02138 06016		Bolt	2		
	02138 06025		Bolt	2		
	02912 08006		Nut	4		
	03115 02006		Spring washer	4		
	03116 12006		Plain washer	4		
5	46921 08300		Silicon rectifier	3		(SID01-09)
6	46921 08400		Silicon rectifier	3		(ERD51-09)
7	02912 08006		Nut	6		
8	25360 03000		Cover	1		
9	25310 07700		Casing	1		
	02248 08025		Bolt,w/w	6		
10	21472 01700		Bearing	1		(6309ZZ)
11	25200 09700		A.C.G.stator ass'y	1		(固定子)
12	36135 01500		Grommet	1		
13	25700 05000		EX.stator ass'y	1		(固定子)
	02138 06040		Bolt	3		
	03115 02006		Spring washer	3		
	03116 12006		Plain washer	3		
31 - 00 MOUNTING GROUP マウンティンググループ						
21	GG160 00100		Vibration isolator ass'y	4		
	02915 00012		Hexagon flange nut	6		
22	31120 03500		Shim	4		
23	31110 89700		Bracket	1		
24	31110 89800		Bracket	1		
25	02135 10035		Bolt	6		
	03115 02010		Spring washer	6		
32 - 00 INTAKE GROUP インテークグループ						
41	32100 39800		Air filter ass'y	1		Const.No.42 & 43
	32262 01200		Plug	1		(for indicator)
	02201 08012		Flange bolt	4		
42	32143 14500		Element	1		
43	32142 10000		Cup	1		

20 - 00 GENERATOR & ENGINE

見出番号 Ref.NO.	部品番号 Part NO.	互換性 Inter- change ability	部 品 名 称 Part Name	数量 Q'ty	変 更 C/H	備 考 Remarks
44	32148 03000		Filter, service indicator	1		インジケータ
45	32240 32800		Bracket	1		ブラケット
	02201 08020		Flange bolt	2		フランジ付ボルト
46	32331 58701		Hose	1		ホース
47	03511 20080		Hose clip	2		ホースクリップ
	41 - 00		ENGINE GROUP			エンジングループ
71	* * *		Engine	1		エンジン (NISSAN DIESEL 2A-BD30T) (Fan belt :NISSAN DIESEL 11720 43G01)
	37438 07300		Filter(Eng.oil)	1		フィルタ (NISSAN DIESEL 15208 43G00)
	43543 00100		Filter(Fuel)	1		フィルタ (NISSAN DIESEL 16403 Z7000)
72	43534 01702		Ring connector(Nipple)	1		リングコネクタ(ニップル)
73	03407 16022		Gasket	2		ガスケット
74	43532 05201		Nipple(Bolt)	1		ニップル(ボルト)
75	03580 19054		Hose	1		ホース
76	03511 20035		Hose clip	2		ホースクリップ
77	03620 41004		Plug	1		プラグ
78	03735 13004		Valve	1		バルブ
79	37170 02900		Joint	1		ジョイント
80	37170 16301		Joint	1		ジョイント
	02201 06016		Flange bolt	2		フランジ付ボルト
	42 - 00		EXHAUST GROUP			エキゾーストグループ
100	42100 77000		Exhaust muffler	1		エキゾーストマフラー
	02249 08035		Bolt,w/w	4		ワッシャ付ボルト
101	42310 79400		Pipe	1		パイプ
	02135 10030		Bolt	4		ボルト
	03115 02010		Spring washer	4		スプリングワッシャ
102	42230 17300		Belt	1		ベルト
	42323 03600		Gasket	1		ガスケット
	02135 10035		Bolt	2		ボルト
	02912 06010		Nut	2		ナット
	03115 02010		Spring washer	2		スプリングワッシャ
103	42324 07100		Gasket	1		ガスケット

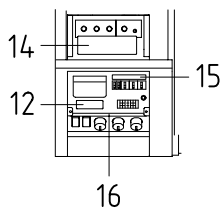
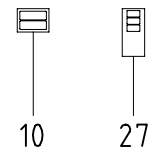
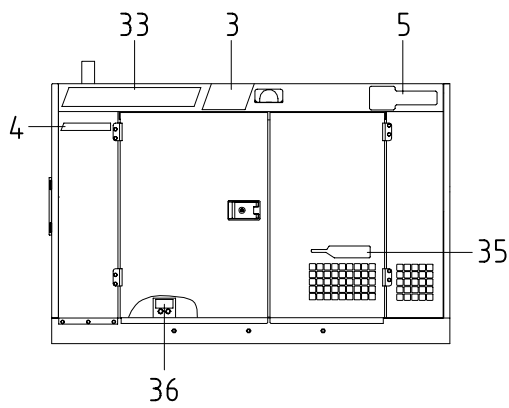
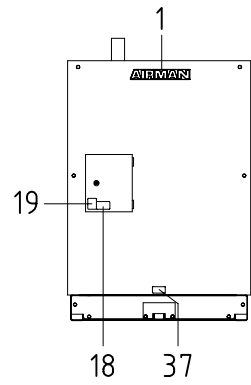
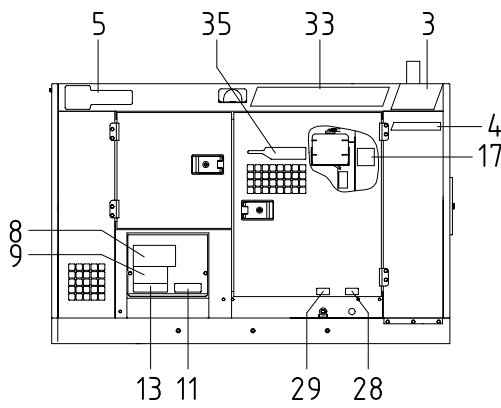
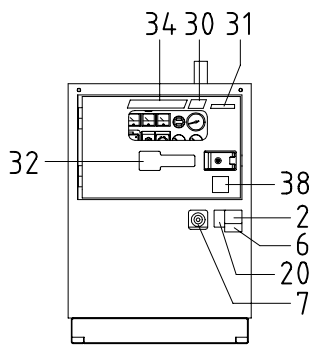
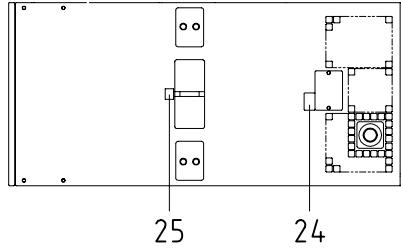
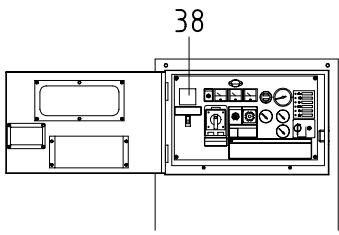


38 - 00 COOLING & FUEL LINE

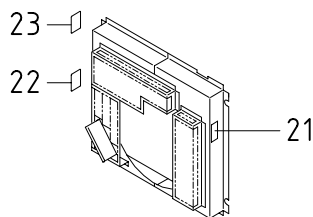
見出番号 Ref.NO.	部品番号 Part NO.	互換性 Inter- change ability	部 品 名 称 Part Name	数量 Q'ty	変 更 C/H	備 考 Remarks
	38 - 00		COOLING GROUP			クーリング グループ
1	38100 40900		Radiator	1		ラジエータ
	38410 05800		Cap	1		キャップ
	38469 01400		Valve	2		バルブ
	02201 08012		Flange bolt	4		フランジ 付ボルト
2	38524 58001		Hose	1		ホース
3	38524 58100		Hose	1		ホース
4	03511 20060		Hose clip	2		ホース クリップ
5	03511 20070		Hose clip	2		ホース クリップ
6	38594 02300		Pipe	1		パイプ
7	37181 03600		Clip	2		クリップ
8	52350 92110		Cover	1		カバー
8 -1	52350 03120	B	Cover	1	M 8	カバー
	02201 08020		Flange bolt	5		フランジ 付ボルト
9	03407 67311		Seal rubber	2		シール ラバー
10	03407 66848		Seal rubber	2		シール ラバー
11	03407 64788		Seal rubber	1		シール ラバー
12	03403 00303		Grommet	2		グロメット
13	03403 00512		Grommet	2		グロメット
14	03403 00703		Grommet	1		グロメット
15	38440 92300		Shroud, fan	1		ファン シュラウド
16	38440 91800		Shroud, fan	1		ファン シュラウド
17	38450 66900		Guard, fan	1		ファン ガード
18	38450 60201		Guard, fan	1		ファン ガード
19	38450 67000		Guard, fan	1		ファン ガード
20	38450 67100		Guard, fan	1		ファン ガード
21	38450 67600		Guard, fan	1		ファン ガード
22	38860 20202		Bracket	1		ブラケット
23	02201 06016		Flange bolt	24		フランジ 付ボルト
24	02915 00006		Hexagon flange nut	11		フランジ 付ナット
25	38594 05900		Hose	1		ホース
26	38594 02700		Hose	1		ホース
27	03511 40016		Hose clip	4		ホース クリップ
28	38590 01200		Reserve tank ass'y	1		リザーブ タンク
29	03511 30185		Hose clip	1		ホース クリップ
30	03424 80101		Clip	1		クリップ
	43 - 00		FUEL GROUP			フュエル グループ
61	43550 01000		Sedimenter (Filter:NISSAN DIESEL 16400 65006)	1		セジメンタ
	02201 10020		Flange bolt	1		フランジ 付ボルト
62	43534 04400		Ring connector(Nipple)	2		リング コネクタ(ニップル)
63	43534 04500		Ring connector(Nipple)	1		リング コネクタ(ニップル)
64	43456 01400		Bolt	1		ボルト
65	43456 01500		Bolt	1		ボルト
66	43590 01400		Gasket	5		ガスケット
67	03600 06023		Hose	1		ホース
68	43540 05600		Fuel filter (NISSAN DIESEL 16400 H850)	1		フュエル フィルタ
69	43340 20500		Bracket	1		ブラケット
	02709 00410		Tapping screw	2		タッピング スクリュー

38 - 00 COOLING & FUEL LINE

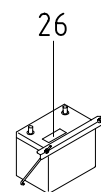
見出番号 Ref.NO.	部品番号 Part NO.	互換性 Inter- change ability	部 品 名 称 Part Name	数量 Q'ty	変 更 C/H	備 考 Remarks
70	43650 01900		Fuel pump (NISSAN DIESEL 16440 90060)	1		
	02201 06016		Flange bolt	2		
71	37170 17200		Joint	1		
71 -1	37170 18100	B	Joint	1	M 8	
	02201 08020		Flange bolt	2		
72	37170 12200		Joint	2		
72 -1	37170 12200	Q	Joint	3	M 8	
73	03600 08075		Hose	1		
73 -1	03600 08085	B	Hose	1	M 8	
74	03600 08033		Hose	1		
75	03600 08140		Hose	1		
75 -1	03600 08220	B	Hose	1	M 8	
76	03511 40016		Hose clip	6		
77	03570 08055		Hose	1		
	03511 10017		Hose clip	2		
78	43510 07100		Hose	2		
	03511 40020		Hose clip	4		
79	03425 00001		Clip	10		
80	37181 03600		Clip	3		
81	03620 41003		Plug	2		
82	35483 08300	D	Stop valve	1	M 8	
83	03731 21003	D	Elbow	1	M 8	
84	03620 41006	D	Plug	1	M 8	
85	52728 11010	D	Cushion rubber	1	M 8	
	OPNPG 12201	C	FUEL TANK SET		M 8	Const.No. 101 ~ 115
101	43100 62000	D	Fuel tank	1	M 8	STD.
101	43100 60200	C	Fuel tank	1	M 8	OPT.
102	36159 00300	D	Sending unit	1	M 8	
	02345 65012	D	Screw	5	M 8	
	03115 02005	D	Spring washer	5	M 8	
	03116 12005	D	Plain washer	5	M 8	
103	43310 23400	D	Belt	2	M 8	
	02201 08020	D	Flange bolt	2	M 8	
	02915 00008	D	Hexagon flange nut	2	M 8	
104	38465 12500	D	Cushion rubber	2	M 8	
105	43210 01301	D	Strainer	1	M 8	
106	43220 01300	D	Cap	1	M 8	
107	43440 04600	D	Cover	1	M 8	
108	41111 00900	D	Plug	1	M 8	
109	37187 01000	D	O-ring	1	M 8	
110	52350 93010	C	Cover	1	M 8	OPT.
	02201 08020	C	Flange bolt	4	M 8	OPT.
111	37170 12200	C	Joint	2	M 8	OPT.
112	03600 08120	D	Hose	1	M 8	STD.
112	03600 08110	C	Hose	1	M 8	OPT.
113	03600 08120	D	Hose	1	M 8	
114	03511 40016	D	Hose clip	4	M 8	
115	44480 31100	C	Cable	1	M 8	OPT.



OUTPUT TERMINAL



FAN SHROUD



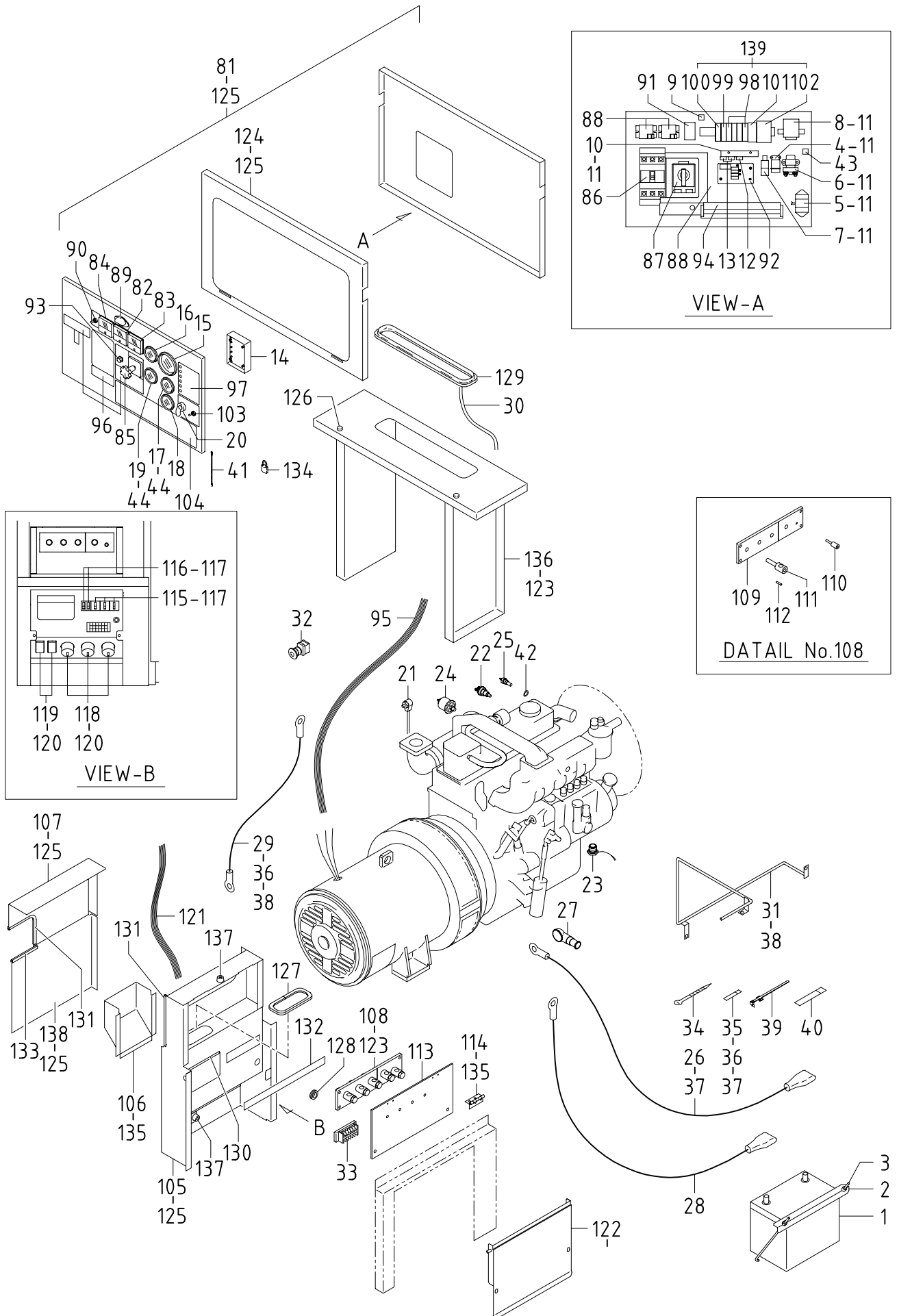
BATTERY

39 - 00 NAME PLATE

見出番号 Ref.NO.	部品番号 Part NO.	互換性 Inter- change ability	部 品 名 称 Part Name	数量 Q'ty	変 更 C/H	備 考 Remarks
	39 - 00		ACCESSORY GROUP			アクセサリ グループ
	39600 51824		Instruction book			取扱説明書
	39615 02000		Instruction book			取扱説明書(Eng.)
	39616 01500		Parts catalog			ハーツカタログ(Eng.)
	39616 02800	A	Parts catalog			ハーツカタログ(Eng.) M63
1	39170 02000		Mark (AIRMAN)	1		マーク
2	39103 46801		Plate(SER.NO.)	1		プレート
	03260 03010		Blind rivet	4		リベット
3	39178 23320		Plate(SDG45)	2		プレート
3 -1	39178 54920	B	Plate(45)	2	M 6	プレート
4	39178 51220		Plate(AIRMAN)	2		プレート
4 -1	39178 55320	B	Plate	2	M 6	プレート
5	39178 40520		Plate(MMD EQUIPMENT)	2		プレート
6	39178 43110		Plate(california)	1		プレート
7	39178 47610		Plate(emergency sw.)	1		プレート
8	39176 82700		Plate(output)	1		プレート
8 -1	39176 88300	A	Plate	1	M 6	プレート
9	39176 62400		Plate (danger,high voltage)	1		プレート
10	39173 02000		Plate,complete	1		プレート(1セット) Const.No.11 & 12
11	39176 85800	Z	Plate(terminal in)	1		プレート
12	39176 85900	Z	Plate(terminal in)	1		プレート
13	39176 62900		Plate (warning,electric shock)	1		プレート
14	39152 23401		Plate(wiring diagram)	1		プレート
15	39178 87210		Plate(breaker)	1		プレート
16	39178 50620		Plate(socket)	1		プレート
17	39178 00310		Plate(LLC)	1		プレート
18	39178 72500		Plate(deasel fuel)	1		プレート
19	39176 35600		Plate(No fire)	1		プレート
20	39176 73300		Plate (warning,exhaust gases)	1		プレート
21	39176 73500		Plate (warning,cooling fan)	1		プレート
22	39176 73800		Plate(warning,pulley)	1		プレート
23	39176 69500		Plate (caution,high temp.)	1		プレート
24	39176 69600		Plate (caution,radiator cap)	1		プレート
25	39176 69300		Plate (caution,lift position)	1		プレート
26	39176 50000		Plate(warning,battery)	1		プレート
27	39173 00700		Plate,complete	1		プレート(1セット) Const.No.28 & 29
	39189 17100	X	Plate(fuel drain)	1		プレート
	39189 17400	X	Plate (oil cooler drain)	1		プレート
27 -1	39189 17500	X	Plate(receiver drain)	1		プレート
	39173 02100	A	Plate,complete	1	M 2	プレート(1セット) Const.No.28 ~ 29 & 37
	39189 17400	X	Plate (oil cooler drain)	1	M 2	プレート
	39189 19100	X	Plate (receiver oil drain)	2	M 2	プレート

39 - 00 NAME PLATE

見出番号 Ref.NO.	部品番号 Part NO.	互换性 Inter- change ability	部 品 名 称 Part Name	数量 Q'ty	变 更 C/H	備 考 Remarks
28	39189 17200	Z	Plate(radiator drain) プレート	1		
29	39189 17300	Z	Plate(Eng.oil drain) プレート	1		
30	39178 23320		Plate(SDG45) プレート	1		
30 -1	39178 55020	B	Plate(45) プレート	1	M 6	
31	39178 55420	D	Plate(AIRMAN) プレート	1	M 6	
32	39178 40520		Plate(MMD EQUIPMENT) プレート	1		
32 -1	39178 53720	B	Plate プレート	1	M 6	
33	39178 54720	D	Plate(Power Pro) プレート	2	M 6	
34	39178 54820	D	Plate(Power Pro) プレート	1	M 6	
35	39178 53620	D	Plate(QUIETECH) プレート	2	M 6	
36	39178 55520		Plate(fuel port) プレート	1		
36 -1	39178 60620	B	Plate プレート	1	M 8	
37	39189 17100	Z	Plate(fuel drain) プレート	1		
38	39178 57420	D	Plate(DELTA DEMAND) プレート	2	M 7-2	



44 - 00 ELECTRIC

見出番号 Ref.NO.	部品番号 Part NO.	互換性 Inter- change ability	部 品 名 称 Part Name	数量 Q'ty	変 更 C/H	備 考 Remarks
	44 - 00		ELECTRIC GROUP			エレクトリック グループ
1	44210 06600		Battery	1		(80D26R-MF)
2	44220 08000		Cover	1		
3	44243 04300		Holder	2		
	02915 00006		Hexagon flange nut	2		
4	44346 13200		Relay	1		(charge)
5	44324 05400		Safety relay	1		
6	44346 13800		Relay	1		(heater)
7	44346 07300		Relay	1		(solenoid)
8	44327 08200		Time relay	1		
9	46921 04300	C	Silicon rectifier	1	M 2	
	02345 63020	C	Screw	1	M 2	
	03115 02003	C	Spring washer	1	M 2	
	03116 12003	C	Plain washer	1	M 2	
10	44250 14710		Bracket	1		
11	02248 06016		Bolt, w/w	11		
12	44470 01600		Fuse box	2		
	46934 03200		Fuse(10A)	2		
13	44470 01700		Fuse box	1		
	46934 03300		Fuse(20A)	1		
14	46870 30000		Controller	1		(Emergency)
15	36146 05900		Tachometer	1		(w.Hour meter)
16	36158 00500		Gauge, fuel	1		
17	36143 03401		Gauge, oil press.	1		
17 -1	36143 03600	B	Gauge, oil press.	1	M 5	
18	36145 05200		Thermometer, water	1		
18 -1	36145 06600	A	Thermometer, water	1	M 7	
19	46154 14701		Ammeter	1		
20	44322 07200		Starter switch	1		(ISUZU 897044 4180)
	52739 00600		Key	2		
21	44328 18500		Pressure switch	1		
22	44334 09300		Thermo switch	1		
23	44381 03500		Tacho sensor	1		
24	44365 00201		Oil pressure sendor	1		
25	44364 00100		Thermo sensor	1		
26	07885 25060		Cable	1		(batt. ~ starter)
	44462 05500		Insulator	1		(red)
	44463 09000		Tube	1		
27	44462 00800		Insulator	1		
28	07888 51040		Cable	1		(batt. ~ Eng. earth)
	44462 05600		Insulator	1		(black)
29	05068 22040		Cable	1		(earth)
	02248 10020		Bolt, w/w	1		
30	44490 17230		Wiring harness	1		
30 -1	44490 19930	B	Wiring harness	1	M 2	
30 -2	44490 20831	B	Wiring harness	1	M 5	
30 -3	44490 25530	B	Wiring harness	1	M 8	
	02248 06016		Bolt, w/w	1		(earth)
31	44290 32002		Guide	1		
32	44336 03001		Button switch	1		

44 - 00 ELECTRIC

見出番号 Ref.NO.	部品番号 Part NO.	互換性 Inter- change ability	部 品 名 称 Part Name	数量 Q'ty	変 更 C/H	備 考 Remarks
33	44311 47600		Terminal plate	ターミナルプレート	1	
	02345 24020		Screw	スクリュー	2	
	03115 03004		Spring washer	スプリングワッシャー	2	
	03116 18004		Plain washer	プレーンワッシャー	2	
34	03425 00001		Clip	クリップ	16	
35	03424 80101		Clip	クリップ	1	
36	02201 08020		Flange bolt	フランジ付ボルト	2	
37	02915 00008		Hexagon flange nut	フランジ付ナット	1	
38	02201 10020		Flange bolt	フランジ付ボルト	4	
39	37181 03600		Clip	クリップ	1	
40	03424 80010		Clip	クリップ	1	
41	52660 04700		Hook	フック	1	
	03260 03010		Blind rivet	リベット	1	
42	36153 00100		Gasket	ガスケット	1	
43	46921 04300	D	Silicon rectifier	ダイオード	1	M 2
	02345 63020	D	Screw	スクリュー	1	M 2
	03115 02003	D	Spring washer	スプリングワッシャー	1	M 2
	03116 12003	D	Plain washer	プレーンワッシャー	1	M 2
44	44314 03800	D	Bulb	電球	2	M 4
44 -1	44314 03800	Q	Bulb	電球	1	M 5

46 - 00

ELECTRIC GROUP

エレクトリックグループ

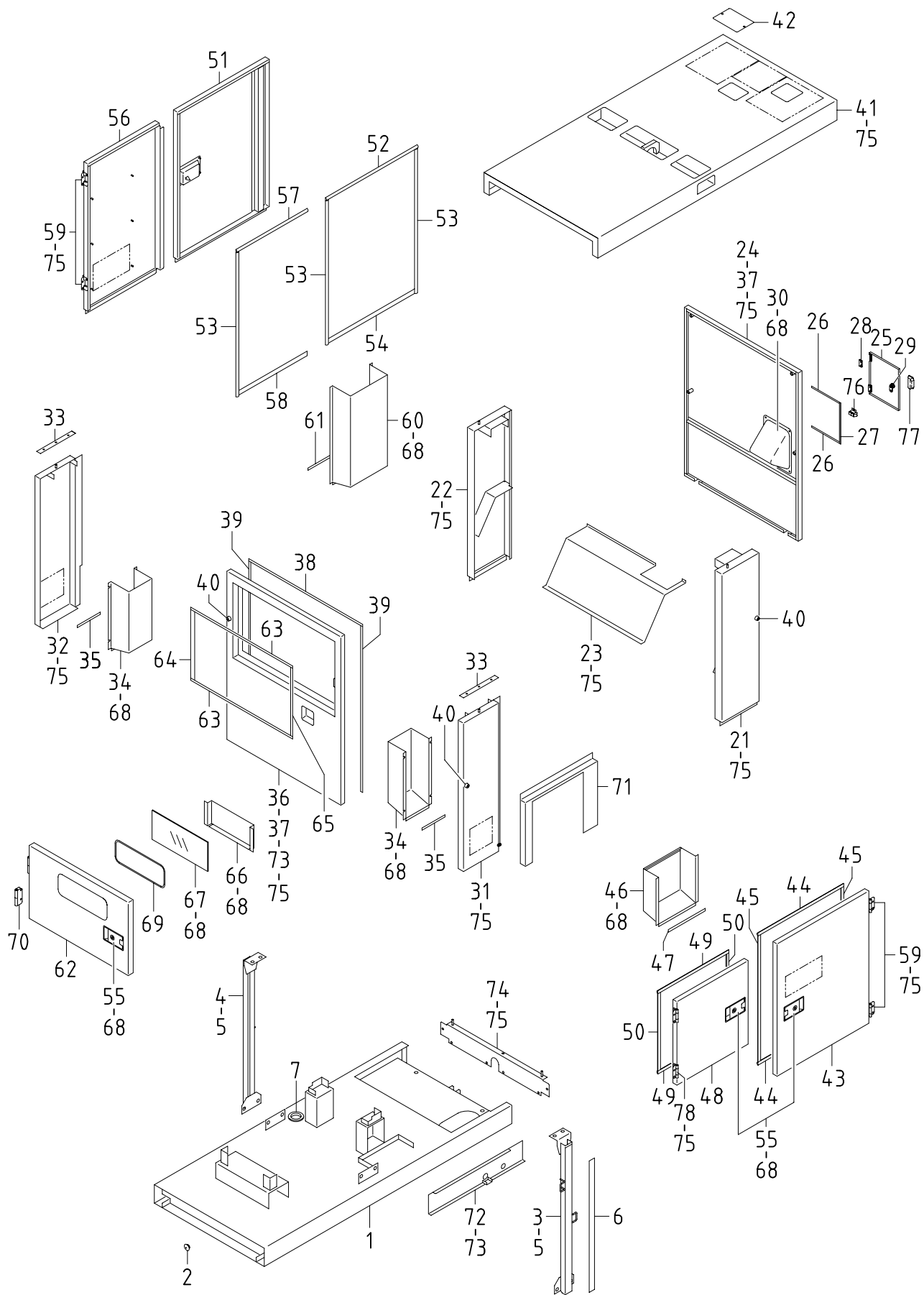
81	46900 74201		Switch board ass'y	制御盤	1	Const.No. 82 ~ 104
82	46153 04000		Voltmeter(AC)	交流電圧計	1	& 139
83	46154 14500		Ammeter (AC)	交流電流計	1	
84	46911 01400		Frequency meter	周波数計	1	
85	46913 00900		Transfer device	電流計切替器	1	
86	46120 25500		Circuit breaker	三相遮断器	1	
87	46917 01200		Change device, voltage	電圧切替スイッチ	1	
88	46923 04500		Current transformer	変流器(電流計用)	2	
89	46929 01200		Illuminator	照明灯	1	
	46939 01300		Bulb	電球	1	
90	46167 02400		Select switch	ライトスイッチ	1	
91	46928 01200		Thermal relay	サーマルリレー	1	
	46921 08600		Silicon rectifier	ダイオード	2	
92	46950 02600		A.V.R ass'y	自動電圧調整器	1	
93	46918 01400		Controller	電圧設定器	1	
	46991 00100		Knob	ノブ	1	
94	44311 51300		Terminal plate	端子台	1	
	46311 02200		Plate	短絡プレート	1	
95	44550 15300		Cable kit	ケーブルキット	1	
96	39178 50820		Plate(caution,switch)	プレート	1	
97	39178 50920		Plate (warning,electric)	プレート	1	
98	46177 08300		Relay	リレー	4	
99	46177 08400		Relay	リレー	1	
100	46177 08500		Relay	リレー	1	
101	46872 01300		Dc power supply	直流変換器	1	
	46948 00900		Surge absorber	サージアブソーバ	1	

44 - 00 ELECTRIC

見出番号 Ref.NO.	部品番号 Part NO.	互換性 Inter- change ability	部 品 名 称 Part Name		数量 Q'ty	変 更 C/H	備 考 Remarks
102	46879 28900		Controller complete	シーケンサ	1		
103	44167 02500		Select switch	切替スイッチ	1		
104	39153 61300		Plate(notice)	プレート	1		
105	46470 66600		Box	ボックス	1		
105 -1	46470 67800	B	Box	ボックス	1	M 2	
105 -2	46470 68700	B	Box	ボックス	1	M 6-1	
105 -3	46470 70900	B	Box	ボックス	1	M 8	
106	46480 38000		Cover	カバー	1		
106 -1	46480 40800	B	Cover	カバー	1	M 8	
107	44260 27900		Cover	カバー	1		
107 -1	44260 28100	B	Cover	カバー	1	M 2	
108	44311 53901		Terminal plate	三相出力端子板	1		Const.No. 109 ~ 112
109	46305 07201		Plate	端子板	1		
110	46312 04000		Bolt	ボルト	1		
	02138 06012		Bolt	ボルト	1		
	02912 03006		Nut	ナット	2		
	03115 02006		Spring washer	スプリング ワッシャ	3		
	03116 14006		Plain washer	プレーン ワッシャ	4		
110 -1	46312 04200	B	Bolt	ボルト	1	M 1	
	35208 04400	B	Bolt	ボルト	1	M 1	
	02912 03012	B	Nut	ナット	2	M 1	
	03115 02012	B	Spring washer	スプリング ワッシャ	3	M 1	
	03116 14012	B	Plain washer	プレーン ワッシャ	4	M 1	
111	46312 04200		Bolt	ボルト	4		
	35208 04400		Bolt	ボルト	4		
	02912 03012		Nut	ナット	8		
	03115 02012		Spring washer	スプリング ワッシャ	12		
	03116 14012		Plain washer	プレーン ワッシャ	16		
112	03317 03012		Spring pin	スプリング ピン	5		
113	52416 24201		Window glass	ウインド ガラス	1		
	52640 02400		Bolt	ボルト	2		
	45214 01400		Washer	ワッシャ	2		
113 -1	52416 25200	B	Window glass	ウインド ガラス	1	M 8	
	52640 02400	Q	Bolt	ボルト	1	M 8	
	45214 01400	Q	Washer	ワッシャ	1	M 8	
114	52480 13300		Hinge	ヒンジ	2		
	02915 00006		Hexagon flange nut	フランジ付ナット	4		
115	46120 23000		Circuit breaker	電源遮断器	3		
115 -1	46120 26900	A	Circuit breaker	電源遮断器	3	M 7-3	
116	46120 22900		Circuit breaker	電源遮断器	2		
116 -1	46120 26800	A	Circuit breaker	電源遮断器	2	M 7-3	
117	02345 23008		Screw	スクリュー	16		
	03115 03003		Spring washer	スプリング ワッシャ	16		
	03116 18003		Plain washer	プレーン ワッシャ	16		
118	44312 02800		Socket	ソケット	3		
119	44312 02900		Socket	ソケット	2		
120	02345 24020		Screw	スクリュー	10		
	02912 09004		Nut	ナット	10		
	03115 03004		Spring washer	スプリング ワッシャ	10		
	03116 18004		Plain washer	プレーン ワッシャ	20		
121	44550 15201		Cable kit	ケーブルキット	1		

44 - 00 ELECTRIC

見出番号 Ref.NO.	部品番号 Part NO.	互換性 Inter- change ability	部 品 名 称 Part Name	数量 Q'ty	変 更 C/H	備 考 Remarks
122	52400 51210		Side cover	1		
122 -1	52400 54610	B	Side cover	1	M 6-1	
	02201 08020	C	Flange bolt	1	M 8	(side)
	GH245 00600	C	Washer	2	M 8	(side)
	03116 12008	C	Plain washer	2	M 8	(side)
	02246 08025	C	Bolt	2	M 6-1	(front)
122 -2	52400 58310	B	Side cover	1	M 8	
	02138 08020	D	Bolt,w/w	2	M 8	(side)
	GH245 00600	D	Washer	8	M 8	(side)
	03116 12008	D	Plain washer	4	M 8	(side)
	52640 02800	D	Bolt	1	M 6-1	(front)
	02136 06025	D	Bolt	1	M 6-1	(front)
	02914 60006	D	Locking nut	1	M 6-1	(front)
	03116 15006	D	Plain washer	1	M 6-1	(front)
123	02201 08020		Flange bolt	8		
124	36120 08600		Plate	1		
125	02201 06016		Flange bolt	14		
125 -1	02201 06016	Q	Flange bolt	15	M 2	
126	GE240 01100		Rubber,cushion	2		
127	03407 66505		Seal rubber	1		
128	03403 00252		Grommet	1		
129	03407 64739		Seal rubber	1		
130	03407 66509		Seal rubber	1		
131	03407 66510		Seal rubber	2		
132	03407 67046		Seal rubber	1		
133	03407 67507		Seal rubber	1		
134	52723 00100		Lock ass'y	1		(w. key)
135	02401 26016		Screw	12		
136	52350 92211		Cover	1		
137	31131 04100		Rubber, vibration isolator	1		
137 -1	31131 04100	Q	Rubber, vibration isolator	2	M 6-1	
138	44260 28200	D	Cover	1	M 2	
139	46760 29710		Control panel	1		Const.No.98~102



51 - 00 FRAME & BONNET

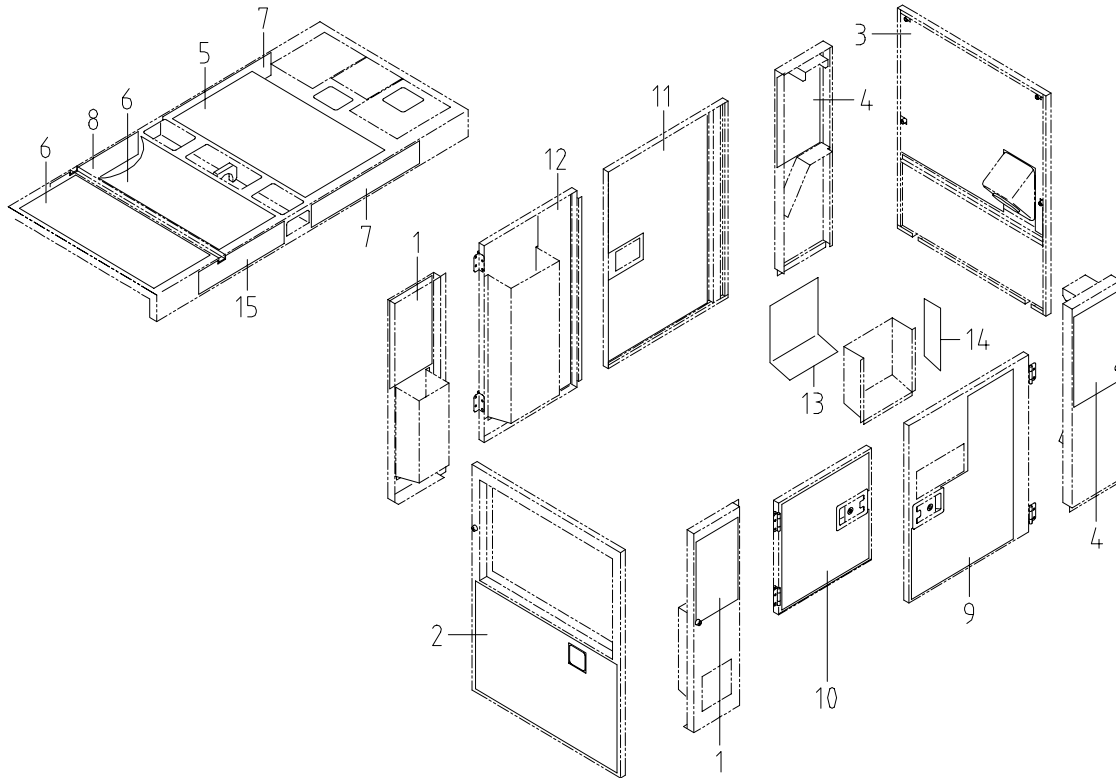
見出番号 Ref.NO.	部品番号 Part NO.	互換性 Inter- change ability	部 品 名 称 Part Name	数量 Q'ty	変 更 C/H	備 考 Remarks
51 - 00 FRAME GROUP フレームグループ						
1	51100 75730		Frame	1		
1 -1	51100 78730	B	Frame	1	M 2	
1 -2	51100 83531	B	Frame	1	M 8	
2	03403 10017		Grommet	2		
3	52620 40900		Lifting bail	1		
4	52620 40701		Lifting bail	1		
5	02135 16040		Bolt	8		
	02912 08016		Nut	4		(lower side)
	03115 02016		Spring washer	4		(lower side)
	03116 12016		Plain washer	8		(lower side)
	03115 06016		Spring washer	4		(upper side)
	03116 15016		Plain washer	4		(upper side)
6	52728 08010		Cushion rubber	1		
7	03403 00703	D	Grommet	1	M 8	
52 - 00 BONNET GROUP ボンネットグループ						
21	52100 24020		Cover	1		
22	52100 16520		Cover	1		
23	52220 12100		Cover	1		
24	52830 33700		Cover	1		
24 -1	52830 35500	B	Cover	1	M 8	
25	52400 51110		Side cover	1		
25 -1	52400 57611	B	Side cover	1	M 8	
26	03407 64216		Cushion rubber	2		
27	03407 64227		Cushion rubber	2		
28	52312 03300		Hinge	2		
	02305 64006		Screw	8		
29	52723 00900		Lock	1		
30	52220 10800		Cover	1		
31	52100 24121		Cover	1		
32	52100 24222		Cover	1		
33	52728 08710		Cushion rubber	2		
34	52370 38501		Duct	2		
35	03407 66861		Seal rubber	2		
36	52100 23820		Cover	1		
37	02136 08050		Bolt	6		
	03115 06008	C	Spring washer	6	M 7-1	
	03116 15008	C	Plain washer	6	M 7-1	
37 -1	02246 08050	B	Bolt, w/w	6	M 7-1	
38	03407 66830		Seal rubber	1		
39	03407 66848		Seal rubber	2		
40	31131 04100		Rubber, vibration isolator	5		
41	52300 73210		Top cover	1		
41 -1	52300 75611	B	Top cover	1	M 3	
	02136 08150		Bolt	4		
	03116 35008		Plain washer	4		
	52744 00900		Washer	4		
	02401 26020		Screw	6		

51 - 00 FRAME & BONNET

見出番号 Ref.NO.	部品番号 Part NO.	互換性 Inter- change ability	部 品 名 称 Part Name	数量 Q'ty	変 更 C/H	備 考 Remarks
42	52350 89010		Cover	カバー	1	
	02246 08025		Bolt	ボルト	2	
43	52450 58920		Door	ドア	1	
44	03407 66303		Seal rubber	シール ラバー	1	
45	03407 66321		Seal rubber	シール ラバー	1	
46	52370 48700		Duct	ダクト	1	
47	03407 66838		Seal rubber	シール ラバー	1	
48	52450 59220		Door	ドア	1	
49	03407 66308		Seal rubber	シール ラバー	2	
50	03407 66336		Seal rubber	シール ラバー	2	
51	52450 59920		Door	ドア	1	
52	03407 66306		Seal rubber	シール ラバー	1	
53	03407 66314		Seal rubber	シール ラバー	3	
54	03407 67016		Seal rubber	シール ラバー	1	
55	52710 03601		Latch ass'y	ラッチ	4	
	52739 03700		Key	キー	1	
56	52450 59820		Door	ドア	1	
57	03407 66308		Seal rubber	シール ラバー	1	
58	03407 67036		Seal rubber	シール ラバー	1	
59	52480 13800		Hinge	ヒンジ	4	
	02401 28020		Screw	スクリュー	16	
60	52370 47900		Duct	ダクト	1	
61	03407 66838		Seal rubber	シール ラバー	1	
62	52450 59420		Door	ドア	1	
63	03407 66837		Seal rubber	シール ラバー	2	
64	03407 64604		Seal rubber	シール ラバー	1	
65	03407 66826		Seal rubber	シール ラバー	1	
66	39200 04301		Tool box	ツールボックス	1	
67	52416 19800		Window glass	ウインドウガラス	1	
68	02915 00006		Hexagon flange nut	フランジ付ボルト	48	
69	03407 67605		Seal rubber	シール ラバー	1	
70	52480 13800		Hinge	ヒンジ	2	
	02136 08025		Bolt	ボルト	8	
71	52160 13301		Bracket	ブラケット	1	
	02401 26020		Screw	スクリュー	2	
	02401 46020		Screw	スクリュー	4	
	02136 06060		Bolt	ボルト	2	
	03115 06006		Spring washer	スプリングワッシャー	2	
	03116 15006		Plain washer	プレーンワッシャー	2	
72	52160 13200		Bracket	ブラケット	1	
73	02201 06016		Flange bolt	フランジ付ボルト	7	
74	52350 92610		Cover	カバー	1	
75	02201 08020		Flange bolt	フランジ付ボルト	48	
76	52710 00700	D	Latch ass'y	ラッチ	1	M 8
	02345 64016	D	Screw	スクリュー	2	M 8
	03115 02004	D	Spring washer	スプリングワッシャー	2	M 8
	03116 12004	D	Plain washer	プレーンワッシャー	2	M 8
77	52730 16400	D	Handle	ハンドル	1	M 8
78	52480 14400		Hinge	ヒンジ	4	

52 - 00 LINING

見出番号 Ref.NO.	部品番号 Part NO.	互換性 Inter- change ability	部 品 名 称 Part Name	数量 Q'ty	変 更 C/H	備 考 Remarks
	52900 51310		URETHANE FOAM KIT			
	52900 53510	B	URETHANE FOAM KIT		M 3	
1	52959 22140		Lining	2		
2	52931 38520		Lining	1		
3	52939 98130		Lining	1		
4	52919 93120		Lining	2		
5	52959 91440		Lining	1		
6	52959 11750		Lining	1		
6 -1	52959 93740	B	Lining	2	M 3	
7	52959 42040		Lining	2		
8	52959 11650		Lining	1		
8 -1	52931 40620	B	Lining	1	M 3	
9	52931 38320		Lining	1		
10	52931 38420		Lining	1		
11	52931 37620		Lining	1		
12	52959 11850		Lining	1		
13	52959 33830		Lining	1		
14	52931 38220		Lining	1		
15	52959 11650		Lining	1		
15 -1	52931 40720	B	Lining	1	M 3	



I N D E X

PART NO.	PAGE	REF.NO.	PART NO.	PAGE	REF.NO.	PART NO.	PAGE	REF.NO.
02135 10030	20 - 3	101	02345 64016	51 - 3	76	03116 12008	44 - 5	122-1
02135 10035	20 - 2	25	02345 65012	38 - 3	102	03116 12008	44 - 5	122-2
02135 10035	20 - 3	102	02401 26016	44 - 5	135	03116 12016	51 - 2	5
02135 10040	20 - 2	1	02401 26020	51 - 2	41-1	03116 14006	44 - 4	110
02135 16040	51 - 2	5	02401 26020	51 - 3	71	03116 14012	44 - 4	110-1
02136 06025	44 - 5	122-2	02401 28020	51 - 3	59	03116 14012	44 - 4	111
02136 06060	51 - 3	71	02401 46020	51 - 3	71	03116 15006	44 - 5	122-2
02136 08025	51 - 3	70	02709 00410	38 - 2	69	03116 15006	51 - 3	71
02136 08050	51 - 2	37	02912 03006	44 - 4	110	03116 15008	51 - 2	37
02136 08150	51 - 2	41-1	02912 03012	44 - 4	110-1	03116 15016	51 - 2	5
02138 06012	44 - 4	110	02912 03012	44 - 4	111	03116 18003	44 - 4	117
02138 06016	20 - 2	4	02912 06010	20 - 3	102	03116 18004	44 - 3	33
02138 06025	20 - 2	4	02912 08006	20 - 2	4	03116 18004	44 - 4	120
02138 06040	20 - 2	13	02912 08006	20 - 2	7	03116 35008	51 - 2	41-1
02138 08020	44 - 5	122-2	02912 08016	51 - 2	5	03260 03010	39 - 2	2
02201 06016	20 - 3	80	02912 09004	44 - 4	120	03260 03010	44 - 3	41
02201 06016	38 - 2	23	02914 60006	44 - 5	122-2	03317 03012	44 - 4	112
02201 06016	38 - 3	70	02915 00006	38 - 2	24	03403 00252	44 - 5	128
02201 06016	44 - 5	125	02915 00006	44 - 2	3	03403 00303	38 - 2	12
02201 06016	44 - 5	125-1	02915 00006	44 - 4	114	03403 00512	38 - 2	13
02201 06016	51 - 3	73	02915 00006	51 - 3	68	03403 00703	38 - 2	14
02201 08012	20 - 2	41	02915 00008	38 - 3	103	03403 00703	51 - 2	7
02201 08012	38 - 2	1	02915 00008	44 - 3	37	03403 10017	51 - 2	2
02201 08020	20 - 3	45	02915 00012	20 - 2	21	03407 16022	20 - 3	73
02201 08020	38 - 2	8-1	03115 02003	44 - 2	9	03407 64216	51 - 2	26
02201 08020	38 - 3	71-1	03115 02003	44 - 3	43	03407 64227	51 - 2	27
02201 08020	38 - 3	103	03115 02004	51 - 3	76	03407 64604	51 - 3	64
02201 08020	38 - 3	110	03115 02005	38 - 3	102	03407 64739	44 - 5	129
02201 08020	44 - 3	36	03115 02006	20 - 2	4	03407 64788	38 - 2	11
02201 08020	44 - 5	122-1	03115 02006	20 - 2	13	03407 66303	51 - 3	44
02201 08020	44 - 5	123	03115 02006	44 - 4	110	03407 66306	51 - 3	52
02201 08020	51 - 3	75	03115 02010	20 - 2	1	03407 66308	51 - 3	49
02201 10020	38 - 2	61	03115 02010	20 - 2	25	03407 66308	51 - 3	57
02201 10020	44 - 3	38	03115 02010	20 - 3	101	03407 66314	51 - 3	53
02238 10030	20 - 2	1	03115 02010	20 - 3	102	03407 66321	51 - 3	45
02246 08025	44 - 5	122-1	03115 02012	44 - 4	110-1	03407 66336	51 - 3	50
02246 08025	51 - 3	42	03115 02012	44 - 4	111	03407 66505	44 - 5	127
02246 08050	51 - 2	37-1	03115 02016	51 - 2	5	03407 66509	44 - 5	130
02248 06016	44 - 2	11	03115 03003	44 - 4	117	03407 66510	44 - 5	131
02248 06016	44 - 2	30-3	03115 03004	44 - 3	33	03407 66826	51 - 3	65
02248 06020	20 - 2	3	03115 03004	44 - 4	120	03407 66830	51 - 2	38
02248 08025	20 - 2	9	03115 06006	51 - 3	71	03407 66837	51 - 3	63
02248 10020	44 - 2	29	03115 06008	51 - 2	37	03407 66838	51 - 3	47
02249 08035	20 - 3	100	03115 06016	51 - 2	5	03407 66838	51 - 3	61
02305 64006	51 - 2	28	03116 12003	44 - 2	9	03407 66848	38 - 2	10
02345 23008	44 - 4	117	03116 12003	44 - 3	43	03407 66848	51 - 2	39
02345 24020	44 - 3	33	03116 12004	51 - 3	76	03407 66861	51 - 2	35
02345 24020	44 - 4	120	03116 12005	38 - 3	102	03407 67016	51 - 3	54
02345 63020	44 - 2	9	03116 12006	20 - 2	4	03407 67036	51 - 3	58
02345 63020	44 - 3	43	03116 12006	20 - 2	13	03407 67046	44 - 5	132

I N D E X

PART NO.	PAGE	REF.NO.	PART NO.	PAGE	REF.NO.	PART NO.	PAGE	REF.NO.
03407 67311	38 - 2	9	31131 04100	44 - 5	137-1	38594 05900	38 - 2	25
03407 67507	44 - 5	133	31131 04100	51 - 2	40	38860 20202	38 - 2	22
03407 67605	51 - 3	69	32100 39800	20 - 2	41	39103 46801	39 - 2	2
03424 80010	44 - 3	40	32142 10000	20 - 2	43	39152 23401	39 - 2	14
03424 80101	38 - 2	30	32143 14500	20 - 2	42	39153 61300	44 - 4	104
03424 80101	44 - 3	35	32148 03000	20 - 3	44	39170 02000	39 - 2	1
03425 00001	38 - 3	79	32240 32800	20 - 3	45	39173 00700	39 - 2	27
03425 00001	44 - 3	34	32262 01200	20 - 2	41	39173 02000	39 - 2	10
03511 10017	38 - 3	77	32331 58701	20 - 3	46	39173 02100	39 - 2	27-1
03511 20035	20 - 3	76	35208 04400	44 - 4	110-1	39176 35600	39 - 2	19
03511 20060	38 - 2	4	35208 04400	44 - 4	111	39176 50000	39 - 2	26
03511 20070	38 - 2	5	35483 08300	38 - 3	82	39176 62400	39 - 2	9
03511 20080	20 - 3	47	36120 08600	44 - 5	124	39176 62900	39 - 2	13
03511 30185	38 - 2	29	36135 01500	20 - 2	12	39176 69300	39 - 2	25
03511 40016	38 - 2	27	36143 03401	44 - 2	17	39176 69500	39 - 2	23
03511 40016	38 - 3	76	36143 03600	44 - 2	17-1	39176 69600	39 - 2	24
03511 40016	38 - 3	114	36145 05200	44 - 2	18	39176 73300	39 - 2	20
03511 40020	38 - 3	78	36145 06600	44 - 2	18-1	39176 73500	39 - 2	21
03570 08055	38 - 3	77	36146 05900	44 - 2	15	39176 73800	39 - 2	22
03580 19054	20 - 3	75	36153 00100	44 - 3	42	39176 82700	39 - 2	8
03600 06023	38 - 2	67	36158 00500	44 - 2	16	39176 85800	39 - 2	11
03600 08033	38 - 3	74	36159 00300	38 - 3	102	39176 85900	39 - 2	12
03600 08075	38 - 3	73	37170 02900	20 - 3	79	39176 88300	39 - 2	8-1
03600 08085	38 - 3	73-1	37170 12200	38 - 3	72	39178 00310	39 - 2	17
03600 08110	38 - 3	112	37170 12200	38 - 3	72-1	39178 23320	39 - 2	3
03600 08120	38 - 3	112	37170 12200	38 - 3	111	39178 23320	39 - 3	30
03600 08120	38 - 3	113	37170 16301	20 - 3	80	39178 40520	39 - 2	5
03600 08140	38 - 3	75	37170 17200	38 - 3	71	39178 40520	39 - 3	32
03600 08220	38 - 3	75-1	37170 18100	38 - 3	71-1	39178 43110	39 - 2	6
03620 41003	38 - 3	81	37181 03600	38 - 2	7	39178 47610	39 - 2	7
03620 41004	20 - 3	77	37181 03600	38 - 3	80	39178 50620	39 - 2	16
03620 41006	38 - 3	84	37181 03600	44 - 3	39	39178 50820	44 - 3	96
03731 21003	38 - 3	83	37187 01000	38 - 3	109	39178 50920	44 - 3	97
03735 13004	20 - 3	78	37438 07300	20 - 3	71	39178 51220	39 - 2	4
05068 22040	44 - 2	29	38100 40900	38 - 2	1	39178 53620	39 - 3	35
07885 25060	44 - 2	26	38410 05800	38 - 2	1	39178 53720	39 - 3	32-1
07888 51040	44 - 2	28	38440 91800	38 - 2	16	39178 54720	39 - 3	33
20003 57600	20 - 2	1	38440 92300	38 - 2	15	39178 54820	39 - 3	34
21472 01700	20 - 2	10	38450 60201	38 - 2	18	39178 54920	39 - 2	3-1
25100 07600	20 - 2	2	38450 66900	38 - 2	17	39178 55020	39 - 3	30-1
25200 09700	20 - 2	11	38450 67000	38 - 2	19	39178 55320	39 - 2	4-1
25310 07700	20 - 2	9	38450 67100	38 - 2	20	39178 55420	39 - 3	31
25360 03000	20 - 2	8	38450 67600	38 - 2	21	39178 55520	39 - 3	36
25641 01200	20 - 2	4	38465 12500	38 - 3	104	39178 57420	39 - 3	38
25650 00400	20 - 2	3	38469 01400	38 - 2	1	39178 60620	39 - 3	36-1
25700 05000	20 - 2	13	38524 58001	38 - 2	2	39178 72500	39 - 2	18
31110 89700	20 - 2	23	38524 58100	38 - 2	3	39178 87210	39 - 2	15
31110 89800	20 - 2	24	38590 01200	38 - 2	28	39189 17100	39 - 2	27
31120 03500	20 - 2	22	38594 02300	38 - 2	6	39189 17100	39 - 3	37
31131 04100	44 - 5	137	38594 02700	38 - 2	26	39189 17200	39 - 3	28

I N D E X

PART NO.	PAGE	REF.NO.	PART NO.	PAGE	REF.NO.	PART NO.	PAGE	REF.NO.			
39189	17300	39 - 3	29	44328	18500	44 - 2	21	46879	28900	44 - 4	102
39189	17400	39 - 2	27	44334	09300	44 - 2	22	46900	74201	44 - 3	81
39189	17400	39 - 2	27-1	44336	03001	44 - 2	32	46911	01400	44 - 3	84
39189	17500	39 - 2	27	44346	07300	44 - 2	7	46913	00900	44 - 3	85
39189	19100	39 - 2	27-1	44346	13200	44 - 2	4	46917	01200	44 - 3	87
39200	04301	51 - 3	66	44346	13800	44 - 2	6	46918	01400	44 - 3	93
41111	00900	38 - 3	108	44364	00100	44 - 2	25	46921	04300	44 - 2	9
42100	77000	20 - 3	100	44365	00201	44 - 2	24	46921	04300	44 - 3	43
42230	17300	20 - 3	102	44381	03500	44 - 2	23	46921	08300	20 - 2	5
42310	79400	20 - 3	101	44462	00800	44 - 2	27	46921	08400	20 - 2	6
42323	03600	20 - 3	102	44462	05500	44 - 2	26	46921	08600	44 - 3	91
42324	07100	20 - 3	103	44462	05600	44 - 2	28	46923	04500	44 - 3	88
43100	60200	38 - 3	101	44463	09000	44 - 2	26	46928	01200	44 - 3	91
43100	62000	38 - 3	101	44470	01600	44 - 2	12	46929	01200	44 - 3	89
43210	01301	38 - 3	105	44470	01700	44 - 2	13	46934	03200	44 - 2	12
43220	01300	38 - 3	106	44480	31100	38 - 3	115	46934	03300	44 - 2	13
43310	23400	38 - 3	103	44490	17230	44 - 2	30	46939	01300	44 - 3	89
43340	20500	38 - 2	69	44490	19930	44 - 2	30-1	46948	00900	44 - 3	101
43440	04600	38 - 3	107	44490	20831	44 - 2	30-2	46950	02600	44 - 3	92
43456	01400	38 - 2	64	44490	25530	44 - 2	30-3	46991	00100	44 - 3	93
43456	01500	38 - 2	65	44550	15201	44 - 4	121	51100	75730	51 - 2	1
43510	07100	38 - 3	78	44550	15300	44 - 3	95	51100	78730	51 - 2	1-1
43532	05201	20 - 3	74	45214	01400	44 - 4	113	51100	83531	51 - 2	1-2
43534	01702	20 - 3	72	45214	01400	44 - 4	113-1	52100	16520	51 - 2	22
43534	04400	38 - 2	62	46120	22900	44 - 4	116	52100	23820	51 - 2	36
43534	04500	38 - 2	63	46120	23000	44 - 4	115	52100	24020	51 - 2	21
43540	05600	38 - 2	68	46120	25500	44 - 3	86	52100	24121	51 - 2	31
43543	00100	20 - 3	71	46120	26800	44 - 4	116-1	52100	24222	51 - 2	32
43550	01000	38 - 2	61	46120	26900	44 - 4	115-1	52160	13200	51 - 3	72
43590	01400	38 - 2	66	46153	04000	44 - 3	82	52160	13301	51 - 3	71
43650	01900	38 - 3	70	46154	14500	44 - 3	83	52220	10800	51 - 2	30
44167	02500	44 - 4	103	46154	14701	44 - 2	19	52220	12100	51 - 2	23
44210	06600	44 - 2	1	46167	02400	44 - 3	90	52300	73210	51 - 2	41
44220	08000	44 - 2	2	46177	08300	44 - 3	98	52300	75611	51 - 2	41-1
44243	04300	44 - 2	3	46177	08400	44 - 3	99	52312	03300	51 - 2	28
44250	14710	44 - 2	10	46177	08500	44 - 3	100	52350	03120	38 - 2	8-1
44260	27900	44 - 4	107	46305	07201	44 - 4	109	52350	89010	51 - 3	42
44260	28100	44 - 4	107-1	46311	02200	44 - 3	94	52350	92110	38 - 2	8
44260	28200	44 - 5	138	46312	04000	44 - 4	110	52350	92211	44 - 5	136
44290	32002	44 - 2	31	46312	04200	44 - 4	110-1	52350	92610	51 - 3	74
44311	47600	44 - 3	33	46312	04200	44 - 4	111	52350	93010	38 - 3	110
44311	51300	44 - 3	94	46470	66600	44 - 4	105	52370	38501	51 - 2	34
44311	53901	44 - 4	108	46470	67800	44 - 4	105-1	52370	47900	51 - 3	60
44312	02800	44 - 4	118	46470	68700	44 - 4	105-2	52370	48700	51 - 3	46
44312	02900	44 - 4	119	46470	70900	44 - 4	105-3	52400	51110	51 - 2	25
44314	03800	44 - 3	44	46480	38000	44 - 4	106	52400	51210	44 - 5	122
44314	03800	44 - 3	44-1	46480	40800	44 - 4	106-1	52400	54610	44 - 5	122-1
44322	07200	44 - 2	20	46760	29710	44 - 5	139	52400	57611	51 - 2	25-1
44324	05400	44 - 2	5	46870	30000	44 - 2	14	52400	58310	44 - 5	122-2
44327	08200	44 - 2	8	46872	01300	44 - 3	101	52416	19800	51 - 3	67

I N D E X

PART NO.	PAGE	REF.NO.	PART NO.	PAGE	REF.NO.	PART NO.	PAGE	REF.NO.
52416	24201	44 - 4	113	GH245	00600	44 - 5	122-1	
52416	25200	44 - 4	113-1	GH245	00600	44 - 5	122-2	
52450	58920	51 - 3	43					
52450	59220	51 - 3	48					
52450	59420	51 - 3	62					
52450	59820	51 - 3	56					
52450	59920	51 - 3	51					
52480	13300	44 - 4	114					
52480	13800	51 - 3	59					
52480	13800	51 - 3	70					
52480	14400	51 - 3	78					
52620	40701	51 - 2	4					
52620	40900	51 - 2	3					
52640	02400	44 - 4	113					
52640	02400	44 - 4	113-1					
52640	02800	44 - 5	122-2					
52660	04700	44 - 3	41					
52710	00700	51 - 3	76					
52710	03601	51 - 3	55					
52723	00100	44 - 5	134					
52723	00900	51 - 2	29					
52728	08010	51 - 2	6					
52728	08710	51 - 2	33					
52728	11010	38 - 3	85					
52730	16400	51 - 3	77					
52739	00600	44 - 2	20					
52739	03700	51 - 3	55					
52744	00900	51 - 2	41-1					
52830	33700	51 - 2	24					
52830	35500	51 - 2	24-1					
52919	93120	52 - 1	4					
52931	37620	52 - 1	11					
52931	38220	52 - 1	14					
52931	38320	52 - 1	9					
52931	38420	52 - 1	10					
52931	38520	52 - 1	2					
52931	40620	52 - 1	8-1					
52931	40720	52 - 1	15-1					
52939	98130	52 - 1	3					
52959	11650	52 - 1	8					
52959	11650	52 - 1	15					
52959	11750	52 - 1	6					
52959	11850	52 - 1	12					
52959	22140	52 - 1	1					
52959	33830	52 - 1	13					
52959	42040	52 - 1	7					
52959	91440	52 - 1	5					
52959	93740	52 - 1	6-1					
GE240	01100	44 - 5	126					
GG160	00100	20 - 2	21					

2004年 3月 24日 初版

2005年 7月 4日 改訂

発行 **北越工業株式会社**

新潟県西蒲原郡分水町大武新田113-1

TEL (0256) 97 - 3201

FAX (0256) 94 - 7567

(無断複写・転載を禁ず)

HOKUETSU INDUSTRIES CO., LTD.

12TH FLOOR SHINJUKU SAN-EI BLDG,
22-2 NISHI-SHINJUKU 1-CHOME, SHINJUKU-KU
TOKYO 160-0023 JAPAN
TEL:813(3348)7281
FAX:813(3348)7289
URL:<http://www.airman.co.jp>

0507-04
CAT.NO.39546 48000

AIRMAN

HOKUETSU INDUSTRIES CO., LTD.