

**AIRMAN**

**PARTS CATALOG**

**ENGINE GENERATOR**

**SDG25S-3A7**



**HOKUETSU INDUSTRIES CO., LTD.**

適 用 型 式  
FOR MODEL

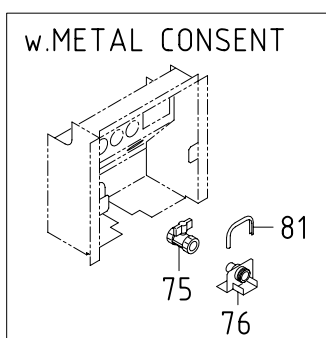
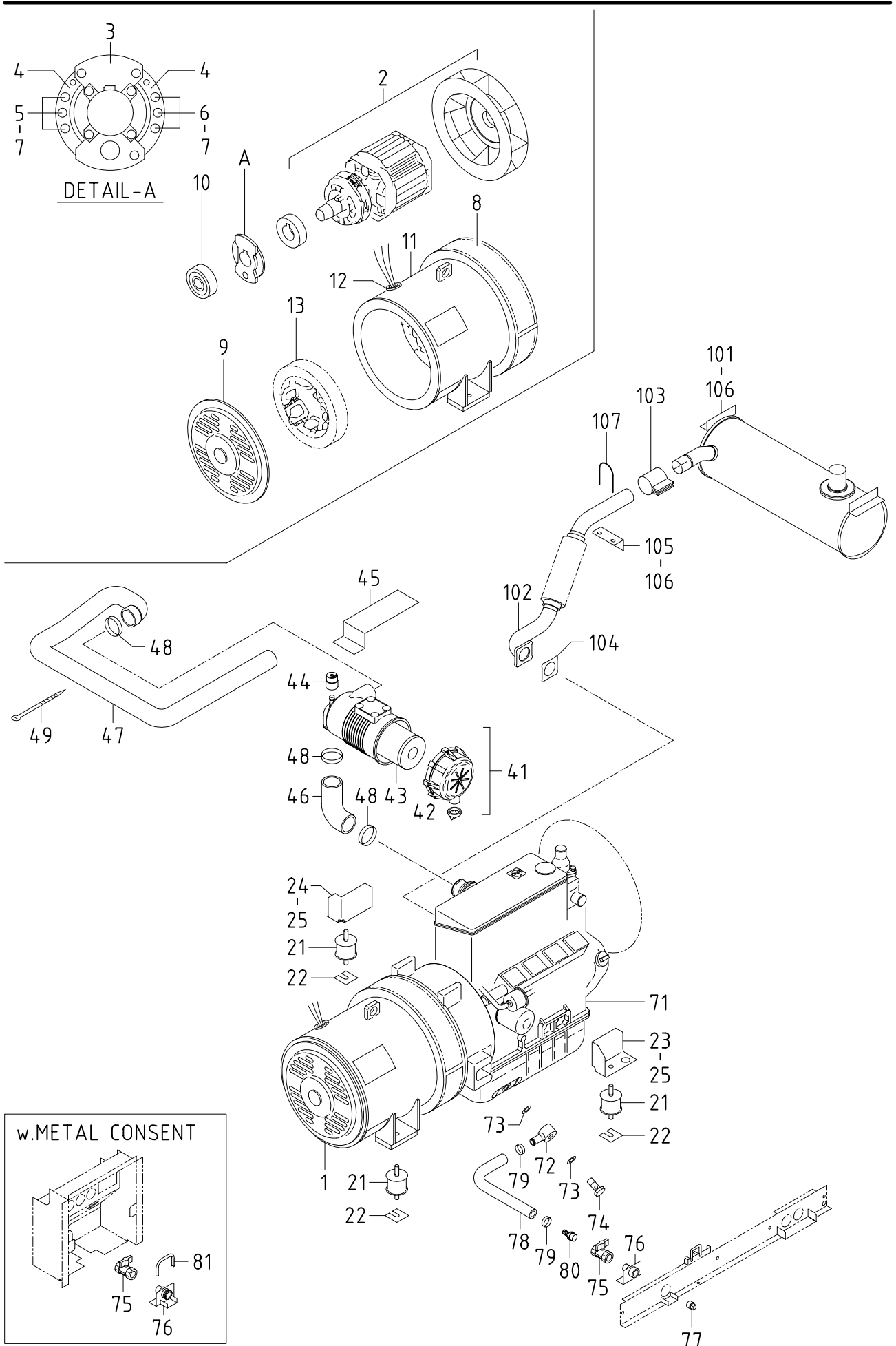
型 式 MODEL	適 用 号 機 SER. NO.
SDG25S-3A7	1233A70051~
SDG25S-3A7A	123AA70051~
SDG25S-3A7B	123BA70051~
SDG25S-3A7M	123MA70051~

# 目 次 CONTENTS

図 番 号 FIG. NO.	図 名 称 FIG. NAME	頁 PAGE
20 - 00	GENERATOR & ENGINE	ゼネレータ, エンジン 20- 1~3
36 - 00	ENGINE CONTROL & ELECTRIC	エンジン コントロール, エレクトリック 36- 1~5
38 - 00	COOLING & FUEL LINE	クーリング, フュエル ライン 38- 1~3
39 - 00	NAME PLATE	ネーム プレート 39- 1~3
51 - 00	FRAME & BONNET	フレーム, ボンネット 51- 1~4
52 - 00	LINING	ライニング 52- 1~2
OPTIONAL PARTS		
OP1- 00	ATS TYPE	電源自動切換盤付仕様 OP1-1

## 部 品 番 号 変 更 時 期 一 覧 表 LIST OF MACHINE SERIAL NUMBERS & CHANGED PART NUMBERS

変更 C/H	型 式 と 実 施 号 機 MODEL NAME & SER. NO. OF THE UNIT, THE PART OF WHICH WAS CHANGED					
	SDG25S-3A7					
M 1	0053~					
M 1-1	0218~					
M 1-2	*** ~					
M 3	0350~					
M 4	*** ~					
M 5	0441~					



備考 S:w/o METAL CONSENT (DUAL)  
 Remarks M:w. METAL CONSENT (DUAL)  
 A: TRIPLE-V (TYPE A)  
 B:w. METAL CONSENT (TYPE B)  
 E: EXP.

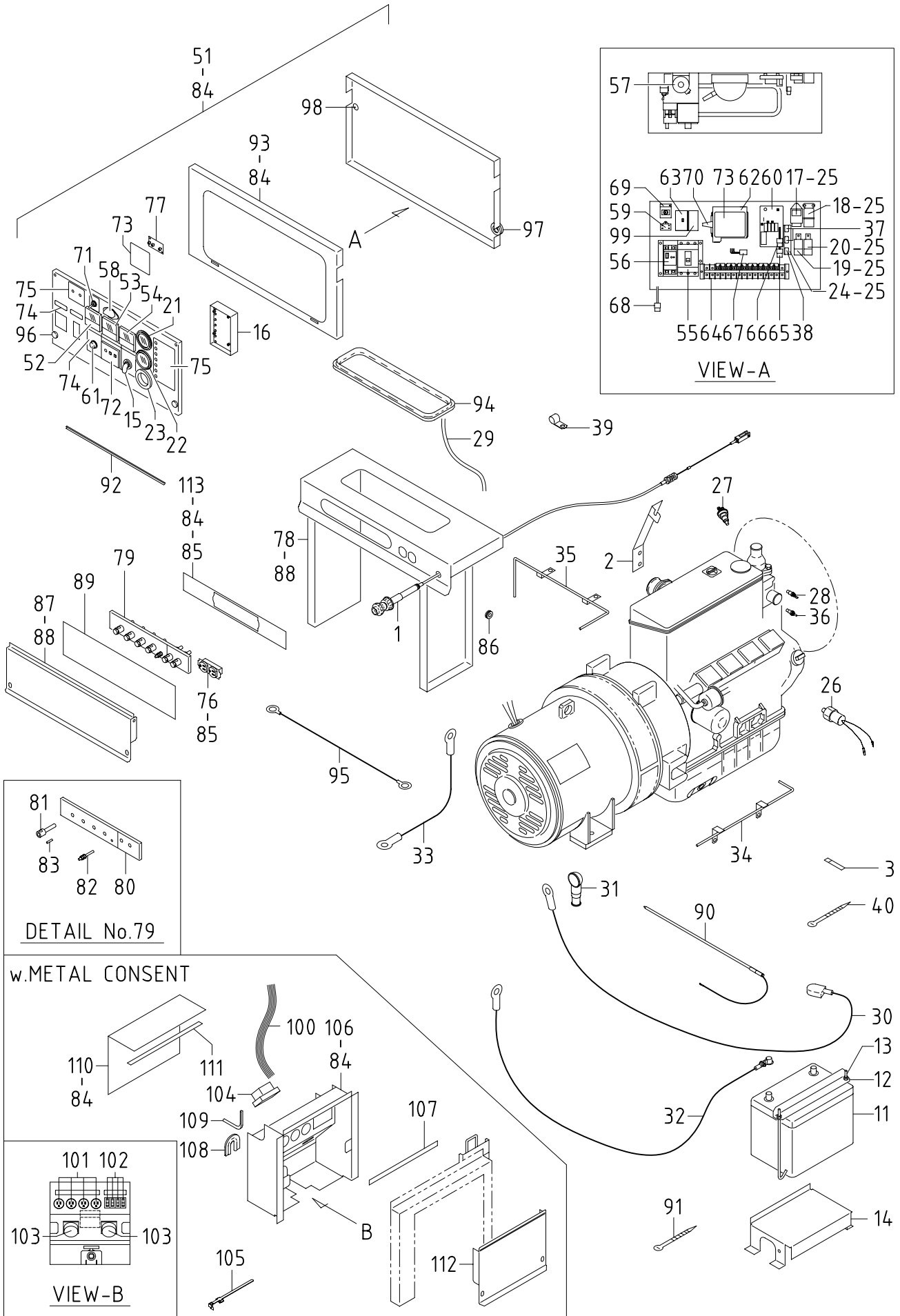
20 - 00 GENERATOR & ENGINE

見出番号 Ref. NO.	部品番号 Part NO.	互換性 Inter- change ability	部 品 名 称 Part Name	数量 Q'ty	変 更 C/H	備 考 Remarks
20 - 00 GENERATOR GROUP ゼネレータグループ						
1	20003 56401		Generator	1		Const. No. 2~13
	02135 08030		Bolt	8		(for coupling)
	03115 02008		Spring washer	8		(for coupling)
	02238 10025		Bolt, w/w	12		(for casing)
2	25100 08200		A. C. G. rotor ass'y	1		(回転子)
3	25650 00400		Surge absorber	1		
	02248 06020		Bolt, w/w	4		
4	25641 01200		Belt	2		
	02138 06016		Bolt	2		
	02138 06025		Bolt	2		
	02912 08006		Nut	4		
	03115 02006		Spring washer	4		
	03116 12006		Plain washer	4		
5	46921 03101		Silicon rectifier	3		(SID01-09)
6	46921 03201		Silicon rectifier	3		(ERD51-09)
7	02912 08006		Nut	6		
8	25360 06400		Cover	1		
9	25310 09000		Casing	1		
	02248 08025		Bolt, w/w	6		
10	21472 01700		Bearing	1		(6309ZZ)
11	25200 09500		A. C. G. stator ass'y	1		(固定子)
12	36135 01700		Grommet	1		
13	25700 06800		EX. stator ass'y	1		(固定子)
	02138 06040		Bolt	3		
	03115 02006		Spring washer	3		
	03116 12006		Plain washer	3		
31 - 00 MOUNTING GROUP マウンティンググループ						
21	31130 06500		Vibration isolator ass'y	4		
	02915 00012		Hexagon flange nut	8		
	03116 12012		Plain washer	8		
22	31120 03500		Shim	4		
23	31110 89100		Bracket	1		
24	31110 89200		Bracket	1		
25	02135 10025		Bolt	8		
	03115 02010		Spring washer	8		
	03116 12010		Plain washer	8		
	02135 16085		Bolt	2		(Eng. stopper)
	02912 08016		Nut	2		(Eng. stopper)
32 - 00 INTAKE GROUP インテークグループ						
41	32100 40500		Air filter ass'y	1		Const. No. 42~43
	02201 08012		Flange bolt	4		
42	32143 11500		Element	1		
43	32151 01400		Vacuator valve	1		
44	32148 03000		Filter	1		

備考 S:w/o METAL CONSENT (DUAL)  
 Remarks M:w. METAL CONSENT (DUAL)  
 A: TRIPLE-V (TYPE A)  
 B:w. METAL CONSENT (TYPE B)  
 E: EXP.

20 - 00 GENERATOR & ENGINE

見出番号 Ref. NO.	部品番号 Part NO.	互換性 Inter- change ability	部 品 名 称 Part Name	数量 Q'ty	変 更 C/H	備 考 Remarks
45	32240 34500		Bracket	ブ ラケ ッ ト	1	
	02201 08020		Flange bolt	フ ラ ン ジ 付 ホ ー ル ト	4	
	02915 00008		Hexagon flange nut	フ ラ ン ジ 付 ナ ッ ト	2	
46	32331 64300		Hose	ホ ー ス	1	
47	32331 66800		Hose	ホ ー ス	1	
48	03511 20070		Hose clip	ホ ー ス ク リ ッ プ	3	
49	03425 00005		Vinyl clip	ビ ー ニ ー ル ク リ ッ プ	3	
41 - 00			ENGINE GROUP	エ ン ジ ン グ ル ー プ		
71	* * *		Engine	エ ン ジ ン	1	(ISUZU AA-4LE1 DA-05)
71 -1	* * *	A	Engine	エ ン ジ ン	1 M 1	(ISUZU AA-4LE1 DA-10)
	37438 07500		Filter, oil	オ イ ル フ ィ ル タ	1	(ISUZU 894456 7412)
			(Fuel filter: ISUZU 894394 0781/Fan belt: ISUZU 892224 9990)			
	02162 06030		Bolt	ホ ー ル ト	1	(adjuster)
72	43534 04000		Ring connector (Nipple)	リ ン グ コ ン ネ ク タ (ニ ッ プ ル)	1	
73	03407 16020		Gasket	ガ ス ケ ッ ト	2	
74	43532 07001		Nipple (Bolt)	ニ ッ プ ル (ホ ー ル ト)	1	
75	03735 13004		Valve	バ ル ブ	1	
76	37170 16301		Joint	ジ ョ イ ン ト	1	S / A / E
76	37170 17900		Joint	ジ ョ イ ン ト	1	M / B
	02201 06016		Flange bolt	フ ラ ン ジ 付 ホ ー ル ト	2	
77	03731 41004		Plug	プ ラ ク	1	
78	03580 19037		Hose	ホ ー ス	1	
79	03511 20035		Hose clip	ホ ー ス ク リ ッ プ	2	
80	37170 02900		Joint	ジ ョ イ ン ト	1	
81	03407 66707		Seal rubber	シ ー ル ラ ー バ ー	1	M / B
42 - 00			EXHAUST GROUP	エ キ ゴ ー ス ト グ ル ー プ		
101	42100 76000		Exhaust muffler	エ キ ゴ ー ス ト マ フ ラ	1	
102	42310 80900		Pipe, exhaust	エ キ ゴ ー ス ト パ イ プ	1	
	02915 01008		Hexagon flange nut	フ ラ ン ジ 付 ナ ッ ト	4	
103	42230 17800		Belt	ベ ル ト	1	
	42323 03600		Gasket	ガ ス ケ ッ ト	1	
	02135 10035		Bolt	ホ ー ル ト	2	
	02912 06010		Nut	ナ ッ ト	2	
	03115 02010		Spring washer	ス プ リ ン グ ワ ッ シ ャ	2	
104	42324 11200		Gasket	ガ ス ケ ッ ト	1	
105	42240 24500		Bracket	ブ ラ ケ ッ ト	1	
106	02201 08020		Flange bolt	フ ラ ン ジ 付 ホ ー ル ト	6	
107	03830 08003		U-bolt	U-ホ ー ル ト	1	
	02915 00008		Hexagon flange nut	フ ラ ン ジ 付 ナ ッ ト	2	



DETAIL No.79

w.METAL CONSENT

VIEW-B

備考 S:w/o METAL CONSENT (DUAL)  
 Remarks M:w. METAL CONSENT (DUAL)  
 A:TRIPLE-V (TYPE A)  
 B:w. METAL CONSENT (TYPE B)  
 E:EXP.

36 - 00 ENGINE CONTROL & ELECTRIC

見出番号 Ref. NO.	部品番号 Part NO.	互換性 Inter- change ability	部 品 名 称 Part Name	数量 Q'ty	変 更 C/H	備 考 Remarks
	36 - 00		CONTROL GROUP			コントロール ハルブ
1	36228 06000		Cable	1		ケーブル
2	36270 16300		Bracket	1		ブラケット
	02201 10020		Flange bolt	2		フランジ 付ボルト
3	03424 80101		Clip	1		クリップ
	44 - 00		ELECTRIC GROUP			エレクトリック グループ
11	44210 06600		Battery	1		バッテリー (80D26R-MF)
12	44220 19700		Cover	1		カバー
13	44243 04501		Holder	2		ホルダ
	02915 00006		Hexagon flange nut	2		フランジ 付ナット
14	44100 07600		Battery box	1		バッテリー ボックス
	02201 08020		Flange bolt	4		フランジ 付ボルト
15	44322 07200		Starter switch	1		スタータ スイッチ (ISUZU 897044 4180)
	52739 00600		Key	1		キー
16	46870 34800		Controller	1		コントローラ (Emergency)
17	44327 06200		Time relay (grow)	1		タイム リレー (ISUZU 897040 5010)
18	44346 08700		Relay (grow)	1		リレー (ISUZU 894248 1610)
19	44346 08500		Relay (solenoid)	1		リレー (ISUZU 582550 0290)
20	44346 08500		Relay (starter)	1		リレー (ISUZU 582550 0290)
21	36149 02301		Hour meter	1		燃料計付アワメータ
22	36145 06400		Thermometer	1		水温計 (ISUZU 897045 2121)
23	03403 00512		Grommet	1		グロメット
24	44250 08710		Bracket	1		ブラケット
24 -1	44250 17310	A	Bracket	1	M 3	ブラケット
25	02415 66016		Screw, w/w	7		ワッシャ付スクリュー
26	44328 06700		Pressure switch	1		油圧スイッチ (ISUZU 582410 0362)
27	44334 16400		Thermo switch	1		水温スイッチ (ISUZU 897302 2030)
28	44334 14800		Thermo sensor	1		水温センサ (ISUZU 897063 3010)
29	44490 23930		Wiring harness	1		ワイヤハーネス
	02201 06016		Flange bolt	1		フランジ 付ボルト (for earth)
	02201 08012		Flange bolt	1		フランジ 付ボルト (for earth)
	02415 64012		Screw, w/w	1		ワッシャ付スクリュー (for glow)
30	07835 25130		Cable	1		ケーブル (batt. ~ starter)
	44463 06400		Tube	1		チューブ
	44462 05500		Insulator	1		インシュレータ (red)
	02915 00008		Hexagon flange nut	1		フランジ 付ナット
31	44462 01900		Insulator	1		インシュレータ
32	07838 51035		Cable	1		ケーブル (batt. ~ Eng. earth)
	44462 05600		Insulator	1		インシュレータ (black)
	02138 10016		Bolt	1		ボルト
	03115 02010		Spring washer	1		スプリング ワッシャ
	03116 12010		Plain washer	1		プレーン ワッシャ
33	05068 23030		Cable	1		ケーブル (earth)
	02201 08020		Flange bolt	1		フランジ 付ボルト
	02138 10016		Bolt	1		ボルト
	03115 02010		Spring washer	1		スプリング ワッシャ
	03116 12010		Plain washer	1		プレーン ワッシャ



備考 S:w/o METAL CONSENT (DUAL)  
 Remarks M:w. METAL CONSENT (DUAL)  
 A:TRIPLE-V (TYPE A)  
 B:w. METAL CONSENT (TYPE B)  
 E:EXP.

36 - 00 ENGINE CONTROL & ELECTRIC

見出番号 Ref. NO.	部品番号 Part NO.	互換性 Inter- change ability	部 品 名 称 Part Name	数量 Q'ty	変 更 C/H	備 考 Remarks
34	44290 35100		Guide	ガイド	1	
	02201 08012		Flange bolt	フランジ付ボルト	2	
35	44290 35202		Guide	ガイド	1	S / A / E
	02201 10020		Flange bolt	フランジ付ボルト	2	S / A / E
36	44364 04900		Thermo sensor	水温センサ(メタ用)	1	(ISUZU 897142 4110)
37	44470 01600		Fuse box	ヒューズボックス	2	
	46934 03200		Fuse (10A)	ヒューズ	2	
38	44470 01700		Fuse box	ヒューズボックス	1	
	46934 03300		Fuse (20A)	ヒューズ	1	
39	37181 05000		Clip	クリップ	1	
	02201 10020		Flange bolt	フランジ付ボルト	1	
40	03425 00001		Clip	クリップ	16	
46 - 00			ELECTRIC GROUP	エレクトリックグループ		
51	46900 74600		Switch board ass'y (Const. No. 52~76)	制御盤	1	S
51	46900 77100		Switch board ass'y (Const. No. 52~76 & 99)	制御盤	1	M
51	46900 77500		Switch board ass'y (Const. No. 52~76 & 99)	制御盤	1	A
51	46900 74700		Switch board ass'y (Const. No. 52~76)	制御盤	1	B
51	46900 77600		Switch board ass'y (Const. No. 52~55, 57~61, 63~69, 71, 72, 74 & 75)	制御盤	1	E
	02401 36025		Screw	スクリュー	2	(for cover)
	45214 01400		Washer	ワッシャ	2	(for cover)
52	46153 03000		Voltmeter (AC)	交流電圧計	1	S / B
52	46153 03100		Voltmeter (AC)	交流電圧計	1	M / A / E
53	46154 10500		Ammeter (AC)	交流電流計	1	S / B
53	46154 12800		Ammeter (AC)	交流電流計	1	M / A / E
54	46911 01200		Frequency meter	周波数計	1	
55	46120 16700		Circuit breaker	三相遮断器	1	
56	46120 25000		Circuit breaker	单相遮断器	1	S / B
56	46120 27500		Circuit breaker	单相遮断器	1	M / A
57	46923 04000		Current transformer	変流器(電流計用)	2	S / B
57	46923 03400		Current transformer	変流器(電流計用)	2	M / A / E
58	46929 00600		Illuminator	照明灯	1	
	46939 01300		Bulb	電球	1	
59	46947 01600		Condencer	接地コンデンサ	1	
60	46950 02600		A. V. R ass'y	自動電圧調整器	1	
61	46918 01400		Controller	電圧設定器	1	
	46991 00100		Knob	ノブ	1	
62	46450 74900		Bracket	ブラケット	1	S / M / A / B
	52640 02200		Bolt	ボルト	2	S / M / A / B
	45214 01200		Washer	ワッシャ	2	S / M / A / B
63	46928 01200		Termal relay	サーマルリレー	1	
64	44311 56500		Terminal plate	端子台	1	S
	46311 02200		Plate	短絡板	6	S
64	44311 55800		Terminal plate	端子台	1	M / A / B / E
	46311 02200		Plate	短絡板	7	M / A / B / E

備考 S:w/o METAL CONSENT (DUAL)  
Remarks M:w. METAL CONSENT (DUAL)  
A:TRIPLE-V (TYPE A)  
B:w. METAL CONSENT (TYPE B)  
E:EXP.

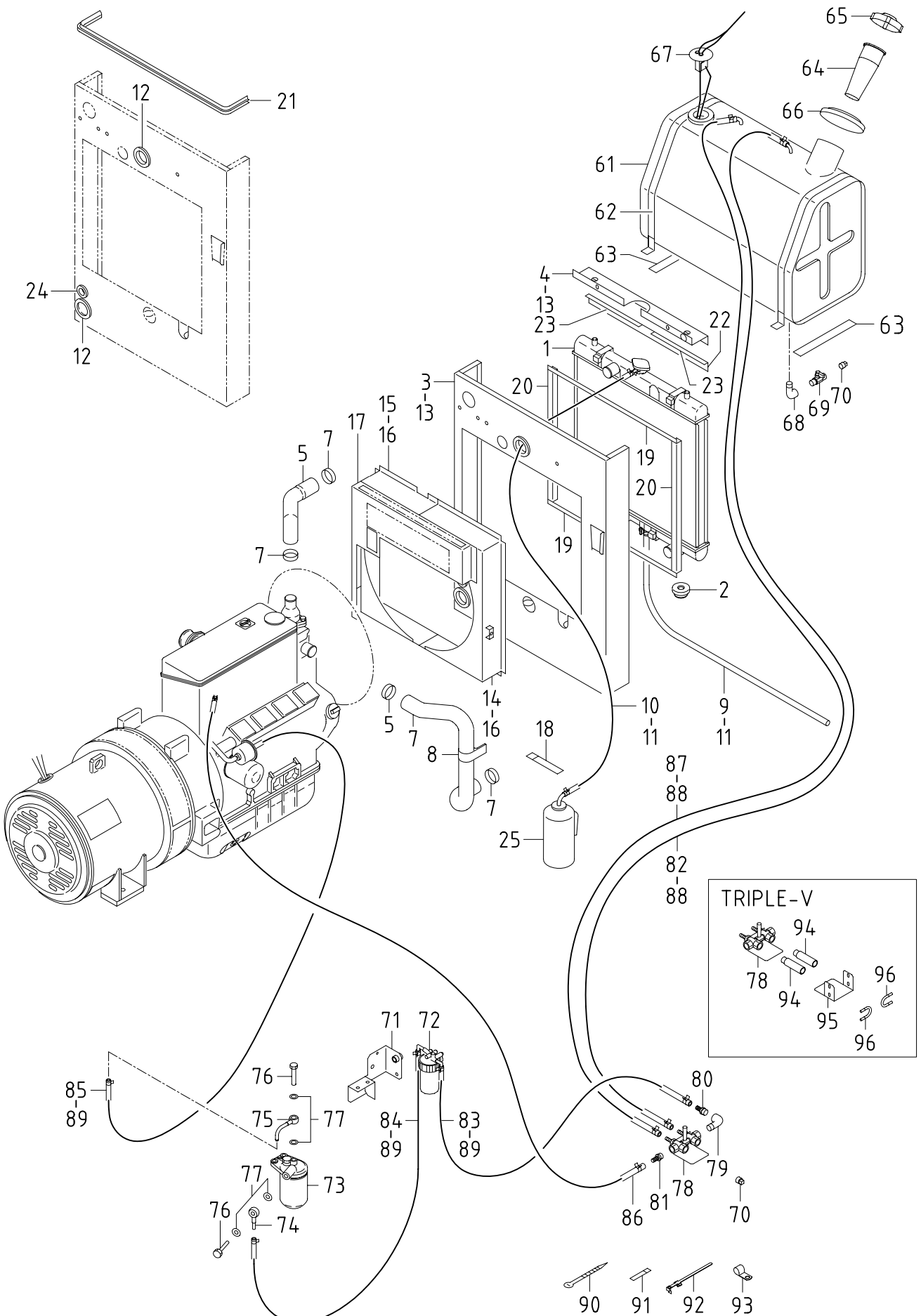
36 - 00 ENGINE CONTROL & ELECTRIC

見出番号 Ref. NO.	部品番号 Part NO.	互換性 Inter- change ability	部 品 名 称 Part Name	数量 Q'ty	変 更 C/H	備 考 Remarks
65	46935 01400		Socket コネクタ	1		( 9P)
66	46935 01600		Socket コネクタ	1		( 6P)
67	05642 08003		Socket コネクタ	1		( 3P)
68	* * *		Socket コネクタ	1		(15P)
69	46167 01900		Select switch 周波数切替スイッチ	1		
70	46917 01100		Change device 切替器	1		S
70	46917 01800		Change device 切替器	1		M / A / B
71	46167 02400		Select switch ライトスイッチ	1		
72	46960 02300		Electric leakage relay 漏電リレー	1		
73	39178 36520		Plate (caution) プレート	2		S / M / A / B
74	39178 45521		Plate プレート	1		S / M / A / B
74	39178 38120		Plate プレート	1		E
75	39178 55620		Plate プレート	1		S / M / A / B
75	39178 58820		Plate プレート	1		E
	39178 46720		Plate プレート	1		E
76	44312 00401		Socket 100Vコンセント	1		S / M / A / B
77	46640 12500		Wiring board 電源表示灯	1		
78	52350 86112		Cover カバー	1		
	02138 06030		Bolt ボルト	1		(for earth)
	03115 02006		Spring washer スプリング ワッシャ	1		(for earth)
	03116 12006		Plain washer プレーン ワッシャ	2		(for earth)
	02912 08006		Nut ナット	2		(for earth)
79	44311 52702		Terminal plate 出力端子板 (Const. No. 80~83)	1		S / M / A / B
	02201 06016		Flange bolt フランジ付ボルト	4		S / M / A / B
79	44311 56800		Terminal plate 出力端子板 (Const. No. 80~83)	1		E
	02138 06025		Bolt ボルト	4		E
	03115 02006		Spring washer スプリング ワッシャ	4		E
	03116 12006		Plain washer プレーン ワッシャ	4		E
80	46305 07001		Plate プレート	1		S / M / A / B
80	46305 07700		Plate プレート	1		E
81	46312 04500		Bolt ボルト	6		S / M / A / B
	46312 04400		Bolt ボルト	6		S / M / A / B
	35211 00500		Nut ナット	12		S / M / A / B
	35210 00600		Spring washer スプリング ワッシャ	18		S / M / A / B
	46309 01100		Plain washer プレーン ワッシャ	24		S / M / A / B
81	46312 04500		Bolt ボルト	4		E
	46312 04400		Bolt ボルト	4		E
	35211 00500		Nut ナット	8		E
	35210 00600		Spring washer スプリング ワッシャ	12		E
	46309 01100		Plain washer プレーン ワッシャ	16		E
82	46312 04600		Bolt ボルト	1		
	35211 00600		Nut ナット	5		
	35210 00700		Spring washer スプリング ワッシャ	2		
	46309 01200		Plain washer プレーン ワッシャ	6		
83	51521 00700		Spring pin スプリング ピン	6		S / M / A / B
83	51521 00700		Spring pin スプリング ピン	4		E
84	02201 06016		Flange bolt フランジ付ボルト	10		S / A
84	02201 06016		Flange bolt フランジ付ボルト	18		M / B
84	02201 06016		Flange bolt フランジ付ボルト	12		E

備考 S:w/o METAL CONSENT (DUAL)  
 Remarks M:w. METAL CONSENT (DUAL)  
 A:TRIPLE-V (TYPE A)  
 B:w. METAL CONSENT (TYPE B)  
 E:EXP.

36 - 00 ENGINE CONTROL & ELECTRIC

見出番号 Ref. NO.	部品番号 Part NO.	互換性 Inter- change ability	部 品 名 称 Part Name	数量 Q'ty	変 更 C/H	備 考 Remarks
85	02345 65012		Screw スクリュ	2		S / M / A / B
	02915 00005		Hexagon flange nut フランジ 付ナット	2		S / M / A / B
85	02345 24012		Screw スクリュ	1		E
	02915 00004		Hexagon flange nut フランジ 付ナット	1		E
86	03403 00162		Grommet グロメット	1		
87	52400 53910		Side cover サイド カバー	1		
	GH245 00600		Washer ワッシャ	2		
	03116 12008		Plain washer フレーン ワッシャ	2		
	02246 08025		Bolt, w/w ワッシャ付ボルト	2		
88	02201 08020		Flange bolt フランジ 付ボルト	5		
89	52728 10310		Cushion rubber クッション ラバー	1		
90	46422 00702		Rod アース棒	1		S / M / B / E
90	46422 00702		Rod アース棒	2		A
91	03425 00001		Vinyl clip ビニール クリップ	10		
92	03407 64788		Seal rubber シール ラバー	1		
93	36120 08500		Plate プレート	1		
94	03407 64788		Seal rubber シール ラバー	1		
95	44480 29300		Cable ケーブル	1		(for earth)
96	GE240 00100		Rubber cushion クッション ラバー	2		
97	03403 00303		Grommet グロメット	1		
98	03403 10014		Grommet グロメット	1		
99	46928 01300		Termal relay サーマル リレー	1		M / A
100	44550 19200		Cable kit ケーブル キット	1		M / A
100	44550 17400		Cable kit ケーブル キット	1		B
101	44312 04200		Socket ソケット	4		M / B
	02345 24012		Screw スクリュ	8		M / B
102	46120 26700		Circuit breaker 単相遮断器	4		M / B
	02345 23008		Screw スクリュ	8		M / B
	03115 03003		Spring washer スプリング ワッシャ	8		M / B
	03116 18003		Plain washer フレーン ワッシャ	8		M / B
103	44312 04000		Socket 分電盤接続用ソケット	2		M / B
	02305 64016		Screw スクリュ	8		M / B
	03260 03010		Blind rivet リベット	2		M / B
104	44311 55700		Terminal plate 端子台	1		M / B
	02345 45025		Screw スクリュ	2		M / B
	02912 08005		Nut ナット	2		M / B
	03115 02005		Spring washer スプリング ワッシャ	2		M / B
	03116 12005		Plain washer フレーン ワッシャ	2		M / B
105	37181 03600		Clip クリップ	1		M / B
106	46470 69500		Box ボックス	1		M / B
	02915 00006		Hexagon flange nut フランジ 付ナット	2		M / B
107	03407 66833		Seal rubber シール ラバー	1		M / B
108	03407 65714		Seal rubber シール ラバー	1		M / B
109	03407 66707		Seal rubber シール ラバー	1		M / B
110	44260 29200		Cover カバー	1		M / B
111	03407 64821		Seal rubber シール ラバー	1		M / B
112	52400 55811		Side cover サイド カバー	1		M / B
	02201 08030		Flange bolt フランジ 付ボルト	1		M / B
	GH245 00600		Washer ワッシャ	4		M / B
	03116 12008		Plain washer フレーン ワッシャ	3		M / B
	02912 08008		Nut ナット	2		M / B
	02246 08025		Bolt, w/w ワッシャ付ボルト	2		M / B
113	44260 31100		Cover カバー	1		E



備考 S:w/o METAL CONSENT (DUAL)  
 Remarks M:w. METAL CONSENT (DUAL)  
 A:TRIPLE-V (TYPE A)  
 B:w. METAL CONSENT (TYPE B)  
 E:EXP.

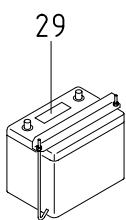
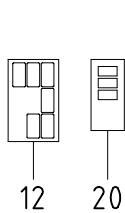
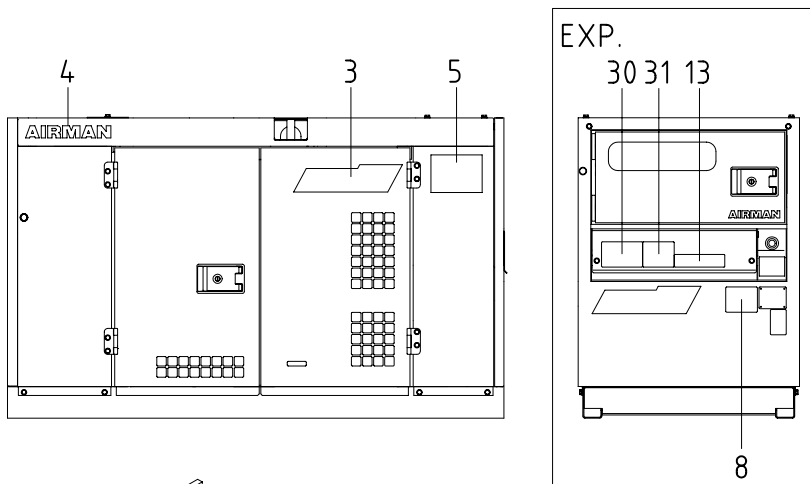
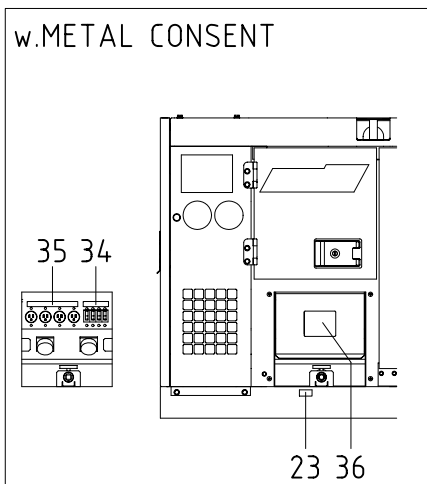
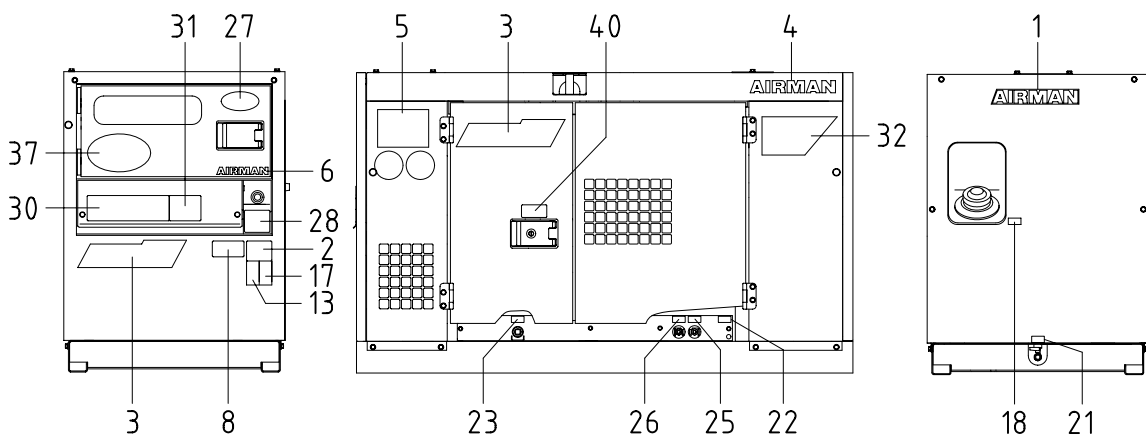
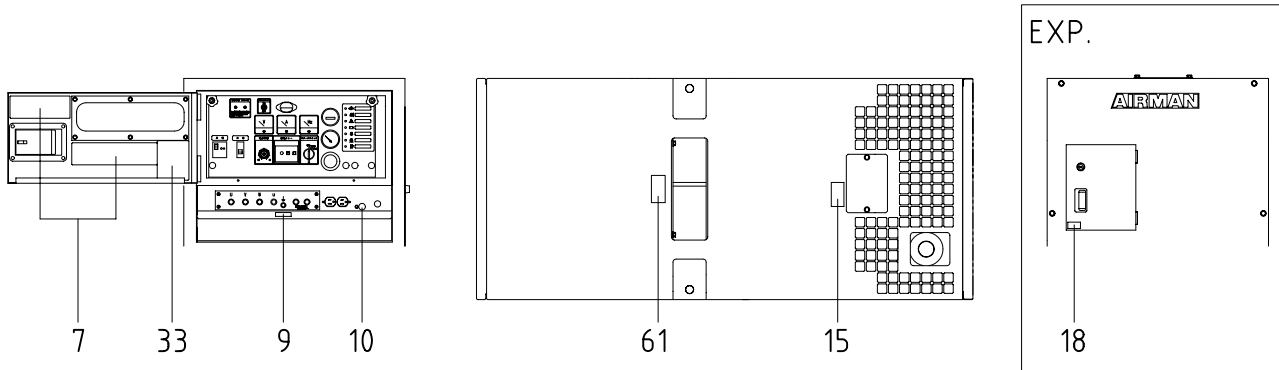
38 - 00 COOLING & FUEL LINE

見出番号 Ref. NO.	部品番号 Part NO.	互換性 Inter- change ability	部 品 名 称 Part Name	数量 Q'ty	変 更 C/H	備 考 Remarks
	38 - 00		COOLING GROUP			クーリング グループ
1	38100 41800		Radiator	1		ラジエータ
	38410 05700		Cap	1		キャップ
	38469 01400		Valve	1		バルブ (drain)
2	31131 04900		Rubber	2		防振ゴム
3	52350 96711		Cover	1		カバー
4	38420 80201		Bracket	1		ブラケット
5	38524 62300		Hose	1		ホース
6	38524 62400		Hose	1		ホース
7	03511 20050		Hose clip	4		ホースクリップ
8	03424 80214		Clip	1		クリップ
	02201 08012		Flange bolt	1		フランジ付ボルト
9	38594 02300		Hose	1		ホース (drain)
10	38594 06000		Hose	1		ホース
11	03511 40016		Hose clip	3		ホースクリップ
12	03403 00512		Grommet	2		グロメット
13	02201 08020		Flange bolt	7		フランジ付ボルト
14	38440 93300		Shroud, fan	1		ファン シュラウド
15	38440 93400		Shroud, fan	1		ファン シュラウド
16	02915 00006		Hexagon flange nut	14		フランジ付ナット
17	38450 69100		Guard, fan	1		ファンガード
	02201 06016		Flange bolt	5		フランジ付ボルト
18	03424 80010		Clip	1		クリップ
19	03407 66929		Seal rubber	2		シール ラバー
20	03407 67403		Seal rubber	2		シール ラバー
21	03407 64738		Seal rubber	1		シール ラバー
22	03407 64605		Seal rubber	1		シール ラバー
23	03407 64051		Seal rubber	2		シール ラバー
24	03403 00303		Grommet	1		グロメット
25	38590 01300		Reserve tank ass'y	1		リザーブタンク
	43 - 00		FUEL GROUP			フュエル グループ
61	43100 61400		Fuel tank	1		フュエルタンク
62	43310 25200		Belt	2		ベルト
	02201 08030		Flange bolt	4		フランジ付ボルト
63	38465 08800		Cushion rubber	2		クッションラバー
64	43210 01301		Strainer	1		ストレーナ
65	43220 01300		Cap	1		キャップ
66	43440 04600		Cover	1		カバー
67	36159 03500		Sending unit	1		センディングユニット
	02345 65012		Screw	5		スクリュー
	03115 02005		Spring washer	5		スプリングワッシャ
	03116 12005		Plain washer	5		プレーンワッシャ
68	03731 21003		Elbow	1		エルボ
69	35421 06800		Valve	1		バルブ
70	03620 41003		Plug	3		プラグ
71	43340 27002		Bracket	1		ブラケット S / A / E
	02201 10020		Flange bolt	2		フランジ付ボルト S / A / E
71	44290 36600		Guide	1		ガイド M / B
	02201 10020		Flange bolt	3		フランジ付ボルト M / B

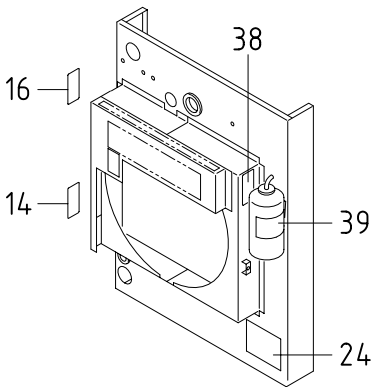
備考 S:w/o METAL CONSENT (DUAL)  
 Remarks M:w. METAL CONSENT (DUAL)  
 A:TRIPLE-V (TYPE A)  
 B:w. METAL CONSENT (TYPE B)  
 E:EXP.

38 - 00 COOLING & FUEL LINE

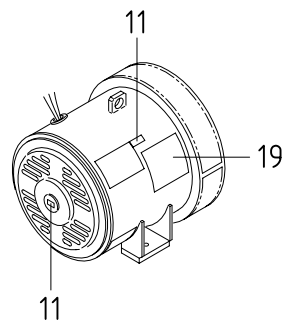
見出番号 Ref. NO.	部品番号 Part NO.	互換性 Inter- change ability	部 品 名 称 Part Name	数量 Q'ty	変 更 C/H	備 考 Remarks
72	43550 01800		Sedimenter (Element: ISUZU 864360 2540/0-ring: ISUZU 894155 1830)	1		
	02201 08070		Flange bolt	1		
73	43540 05900		Fuel filter	1		
	43541 00200		Element	1		(ISUZU 894394 0790)
	02201 08030		Flange bolt	2		
74	43534 01500		Ring connector (Nipple)	1		
75	43534 02300		Ring connector (Nipple)	1		
76	43456 00700		Bolt	2		
77	43590 00600		Gasket	4		
78	35483 10100		Stop valve	1		
	02201 06016		Flange bolt	2		
79	03731 21003		Elbow	1		
80	37170 13700		Joint	1		
81	37170 12200		Joint	1		
82	03600 09127		Hose	1		
83	03600 08080		Hose	1		S / A / E
83	03600 08113		Hose	1		M / B
	44463 08800		Tube	1		
84	03600 08046		Hose	1		S / A / E
84	03600 08110		Hose	1		M / B
85	03600 08078		Hose	1		S / A / E
85	03600 08070		Hose	1		M / B
86	03600 06098		Hose	1		
	03511 40006		Hose clip	2		
87	03600 09115		Hose	1		
88	03511 40020		Hose clip	4		
89	03511 40016		Hose clip	6		
90	03425 00001		Clip	12		
91	03424 80101		Clip	1		
	02138 10016		Bolt	1		
	03115 02010		Spring washer	1		
	03116 12010		Plain washer	1		
92	37181 03600		Clip	4		
	02138 10016		Bolt	1		M / B
	03115 02010		Spring washer	1		M / B
	03116 12010		Plain washer	1		M / B
93	37181 05000		Clip	1		
94	37170 17800		Joint	1		A
95	43570 06200		Bracket	1		A
96	03830 06002		U-bolt	2		A
	02915 00006		Hexagon flange nut	2		A



BATTERY



FAN SHROUD



GENERATOR

備考 S:w/o METAL CONSENT (DUAL)  
 Remarks M:w. METAL CONSENT (DUAL)  
 A:TRIPLE-V (TYPE A)  
 B:w. METAL CONSENT (TYPE B)  
 E:EXP.

39 - 00 NAME PLATE

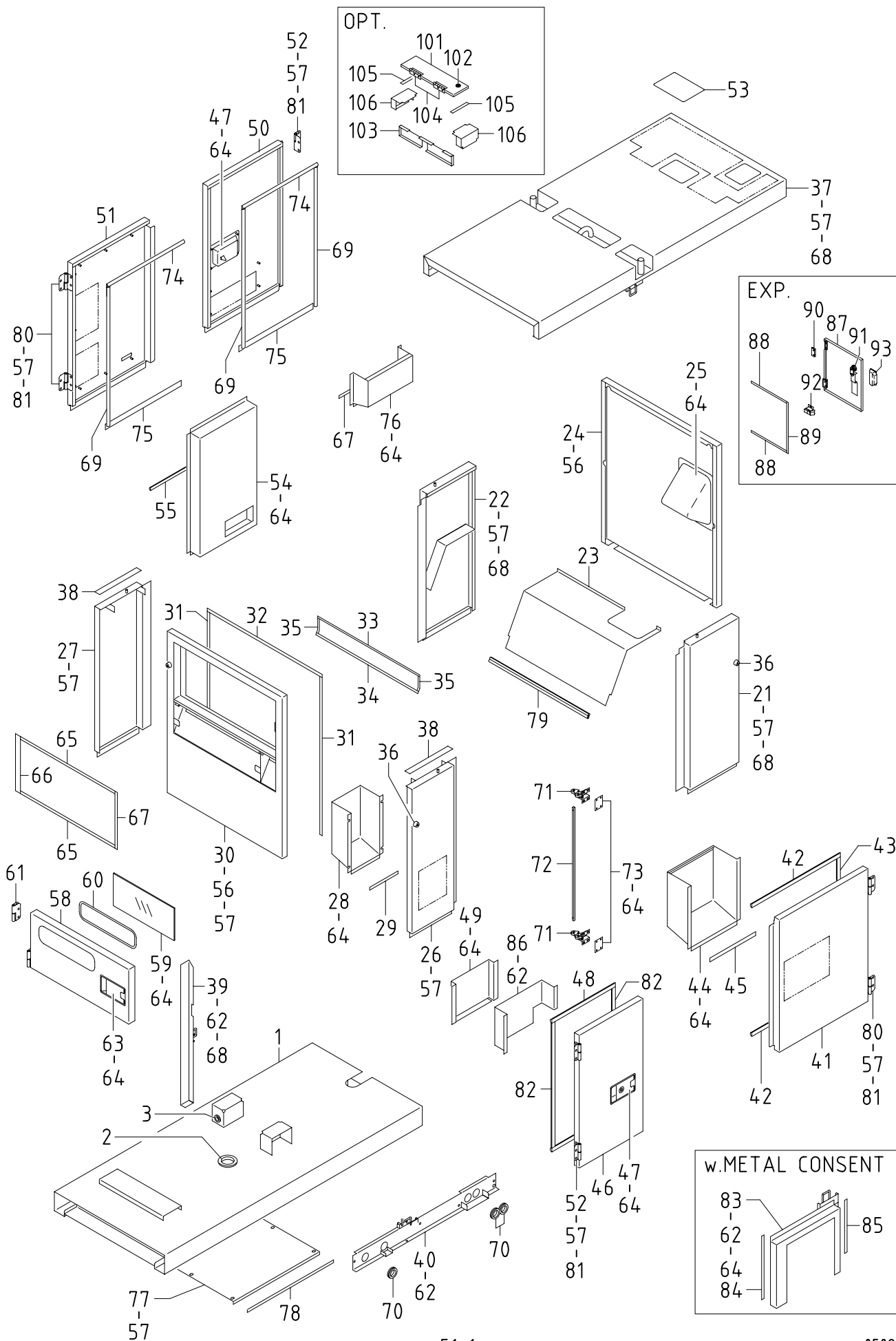
見出番号 Ref. NO.	部品番号 Part NO.	互換性 Inter- change ability	部 品 名 称 Part Name	数量 Q'ty	変 更 C/H	備 考 Remarks
	39 - 00		ACCESSORY GROUP			アクセサリ グループ
	39600 56320		Instruction book			取扱説明書 S
	39600 60420		Instruction book			取扱説明書 M
	39600 62920		Instruction book			取扱説明書 A
	39600 56720		Instruction book			取扱説明書 B
	39600 63020		Instruction book			取扱説明書 E
1	39170 02000		Mark (AIRMAN)	1		マーク
2	39103 46801		Plate (SER. NO.)	1		プレート
	03260 03010		Blind rivet	4		リベット
3	39178 28320		Plate (SDG25)	2		プレート
3 -1	39178 28320	Q	Plate	3	M 5	プレート
4	39178 47510		Plate (AIRMAN)	2		プレート
5	39178 29220		Plate (EQ)	2		プレート
6	39178 27920		Plate (AIRMAN)	1		プレート
7	39178 52721		Plate (in-pane)	1		プレート S / M / A / B
7	39178 58920		Plate (in-pane)	1		プレート E
8	39176 84100		Plate (output terminal, electric leakage relay)	1		プレート S / M / A / B
8 -1	39176 90600	B	Plate (output)	1	M 5	プレート S / M / A / B
8	39176 90800		Plate (output)	1		プレート E
9	39176 16200		Plate (earth)	1		プレート
10	39176 30700		Plate (body earth)	1		プレート
11	39164 00300		Plate (indicator)	2		プレート S / M / A / B
12	39173 02200		Plate, complete (Const. No. 13~17 & 38)	1		プレート S / M / A / B
	39176 75200	X	Plate (No lifting)	2		プレート S / M / A / B
13	39176 74900	Z	Plate (caution, electric shock)	1		プレート S / M / A / B
13	39176 62900		Plate (warning, electric shock)	1		プレート E
14	39176 75000	Z	Plate (caution, rotation)	1		プレート S / M / A / B
14	39176 73500		Plate (warning, cooling fan)	1		プレート E
15	39176 75400	Z	Plate (caution, radiator cap)	1		プレート S / M / A / B
15	39176 69600		Plate (caution, radiator cap)	1		プレート E
16	39176 75500	Z	Plate (caution, high temp.)	2		プレート (spear:1) S / M / A / B
16	39176 69500		Plate (caution, high temp.)	1		プレート E
17	39176 75700	Z	Plate (caution, exhaust gases)	1		プレート S / M / A / B
17	39176 73300		Plate (warning, exhaust gases)	1		プレート E
18	39178 04620		Plate (deasel fuel oil)	1		プレート
19	39178 48120		Plate (fuel piping diagram)	1		プレート S / M / A / B



備考 S:w/o METAL CONSENT (DUAL)  
 Remarks M:w. METAL CONSENT (DUAL)  
 A:TRIPLE-V (TYPE A)  
 B:w. METAL CONSENT (TYPE B)  
 E:EXP.

39 - 00 NAME PLATE

見出番号 Ref. NO.	部品番号 Part NO.	互換性 Inter- change ability	部 品 名 称 Part Name	数量 Q'ty	変 更 C/H	備 考 Remarks
20	39173 00601		Plate, complete プレート(1セット)	1		Const. No. 21~23
	39189 16700	X	Plate (oil cooler drain)	1		
	39189 16800	X	Plate(receiver drain)	1		
	39189 18800	X	Plate (Eng.oil filter drain)	1		
21	39189 16400	Z	Plate(fuel drain)	1		
22	39189 16500	Z	Plate(radiator drain)	1		
23	39189 16600	Z	Plate(Eng.oil drain)	1		
24	39178 46920		Plate (changed fuel refill)	1		S / M / A / B
24	39178 49120		Plate (changed fuel refill)	1		E
25	39178 56710		Plate(fuel inlet)	1		
26	39178 56610		Plate(fuel return)	1		
27	39178 45420		Plate	1		S / B
27	39178 50120		Plate(12V)	1		A
28	39178 55820		Plate(notice)	1		S / M / A / B
28	39178 59020		Plate(notice)	1		E
29	39176 49000		Plate(warning, battery)	1		S / M / A / B
29	39176 50000		Plate(warning, battery)	1		E
30	39178 28320		Plate(SDG25)	1		S / M / A
30 -1	39152 23700	B	Plate(output terminal)	1	M 5	S / M / A
30	39152 23800		Plate(output terminal)	1		B
30	39152 24000		Plate(output terminal)	1		E
31	39176 90200	D	Plate(notice)	1	M 5	S / M / A / B
31	39176 90400		Plate(notice)	1		E
32	39178 70820		Plate(mark)	1		M
32	39178 52320		Plate(mark)	1		A
33	39178 43620		Plate(notice)	1		M / A / E
34	39178 56320		Plate(breaker)	1		M / B
35	39178 56420		Plate(100V)	1		M / B
36	39176 89200		Plate(notice)	1		M / B
37	39178 52220		Plate(mark)	1		A
38	39176 75000	Z	Plate (caution, rotation)	1		S / M / A / B
38	39176 73800		Plate(warning, pulley)	1		E
39	39178 25210		Plate(LLC)	1		E
40	39178 50120		Plate(12V)	1		A
61	39176 69300		Plate(lift position)	1		E
61	39178 35420		Plate(caution)	1		OPT.



備考 S:w/o METAL CONSENT (DUAL)  
 Remarks M:w. METAL CONSENT (DUAL)  
 A:TRIPLE-V (TYPE A)  
 B:w. METAL CONSENT (TYPE B)  
 E:EXP.

51 - 00 FRAME & BONNET

見出番号 Ref. NO.	部品番号 Part NO.	互換性 Inter- change ability	部 品 名 称 Part Name	数量 Q'ty	変 更 C/H	備 考 Remarks
	51 - 00		FRAME GROUP			フレーム グループ
1	51100 80030		Frame	1		
1 -1	51100 87130	B	Frame	1	M 3	
2	03403 00703		Grommet	1		
3	03402 00253		Eyelet ring	2		
	52 - 00		BONNET GROUP			ボンネット グループ
21	52100 28220		Cover	1		
22	52100 29420		Cover	1		
23	52220 12500		Cover	1		
	02201 08012		Flange bolt	6		
24	52830 34500		Cover	1		S / M / A / B
24	52830 34101		Cover	1		E
25	52220 10800		Cover	1		
26	52100 17121		Cover	1		
26 -1	52100 37620	B	Cover	1	M 3	
	37181 06600	D	Clip	2	M 3	
27	52100 17220		Cover	1		
28	52800 87100		Duct	1		
29	03407 66868		Seal rubber	1		
30	52100 27920		Cover	1		
31	03407 66821		Seal rubber	2		
32	03407 66841		Seal rubber	1		
33	52728 07610		Cushion rubber	1		
34	52728 07710		Cushion rubber	1		
35	52728 07510		Cushion rubber	2		
36	31131 04100		Rubber, vibration isolator	5		
37	52300 76410		Top cover	1		
	02136 08110		Bolt	4		(rear side)
	52744 00900		Washer	4		(rear side)
	03116 35008		Plain washer	4		(rear side)
38	52728 07310		Cushion rubber	2		
39	52160 14800		Bracket	1		
40	52160 14701		Bracket	1		S / A / E
40	52160 16300		Bracket	1		M / B
41	52450 65222		Door	1		S / A / E
41	52450 68020		Door	1		M / B
42	03407 66308		Seal rubber	2		
43	03407 66313		Seal rubber	1		
44	52800 91700		Duct	1		S / A / E
44	52800 94400		Duct	1		M / B
45	03407 66827		Seal rubber	1		
46	52450 65120		Door	1		S / A / E
46	52450 67920		Door	1		M / B
47	52710 03601		Latch ass'y	2		
	52739 03700		Key	2		
48	03407 66327		Seal rubber	2		
49	39200 05200		Tool box	1		S / A / E
49	39200 08600		Tool box	1		M / B

備考 S:w/o METAL CONSENT (DUAL)  
 Remarks M:w. METAL CONSENT (DUAL)  
 A:TRIPLE-V (TYPE A)  
 B:w. METAL CONSENT (TYPE B)  
 E:EXP.

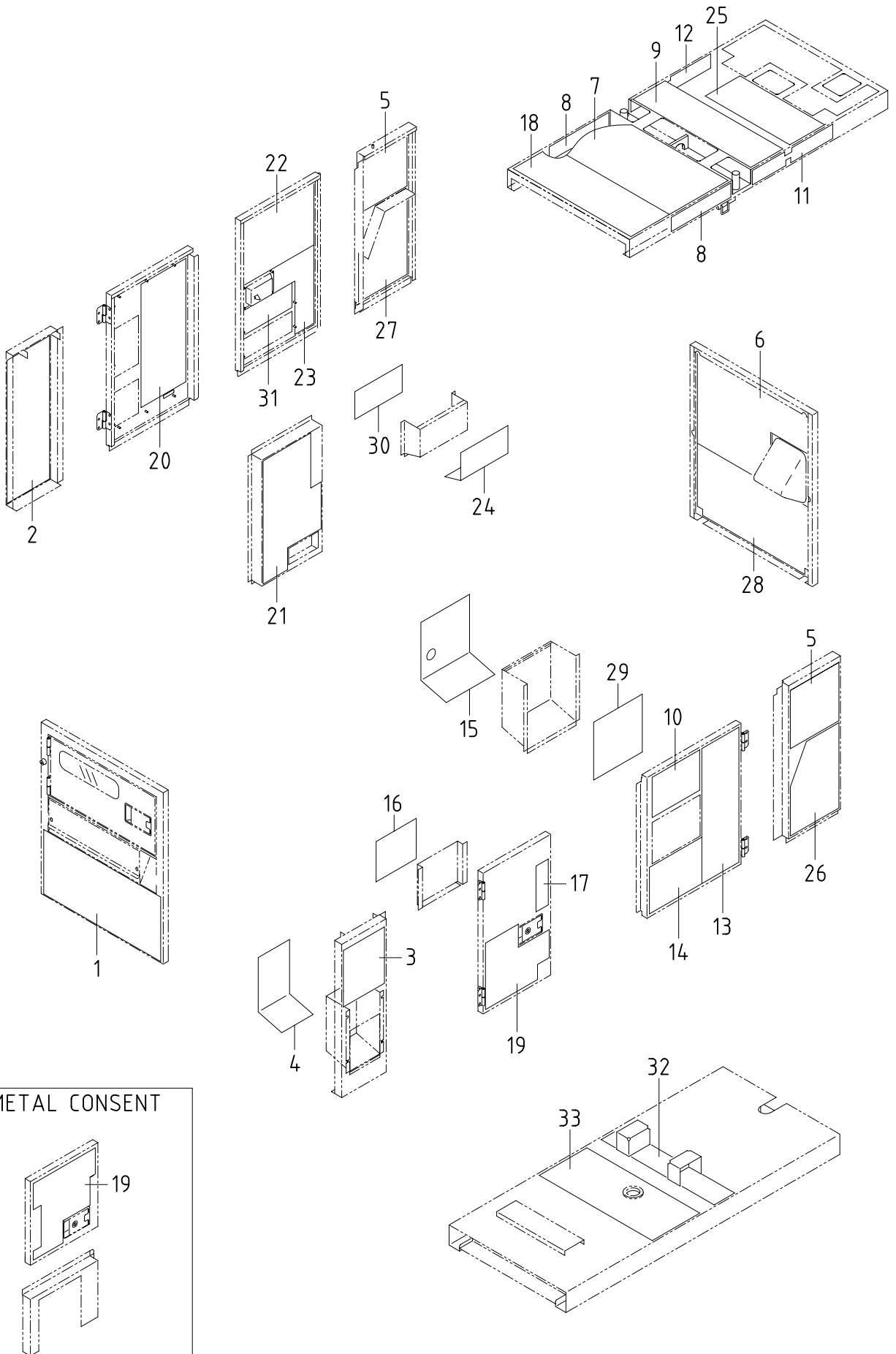
51 - 00 FRAME & BONNET

見出番号 Ref. NO.	部品番号 Part NO.	互換性 Inter- change ability	部 品 名 称 Part Name	数量 Q'ty	変 更 C/H	備 考 Remarks
50	52450 65320		Door	1		
51	52450 65420		Door	1		
52	52480 14400		Hinge	4		
53	52350 89010		Cover	1		
	02246 08025		Bolt, w/w	2		
54	52800 91300		Duct	1		
55	03407 66813		Seal rubber	1		
56	02136 08050		Bolt	6		
	03115 06008	C	Spring washer	6	M 1-1	
	03116 15008	C	Plain washer	6	M 1-1	
56 -1	02246 08050	B	Bolt, w/w	6	M 1-1	
57	02201 08020		Flange bolt	43		
58	52450 68720		Door	1		
59	52416 20101		Window glass	1		
60	03407 67607		Seal rubber	1		
61	52480 13800		Hinge	2		
	02136 08025		Bolt	8		
62	02201 06016		Flange bolt	7		S / A / E
62	02201 06016		Flange bolt	12		M / B
63	52710 04100		Latch ass'y	1		S / M / A / B
63	52710 03601		Latch ass'y	1		E
	52739 03700		Key	1		E
64	02915 00006		Hexagon flange nut	69		S / A / E
64	02915 00006		Hexagon flange nut	62		M / B
65	03407 66831		Seal rubber	2		
66	03407 64632		Seal rubber	1		
67	03407 66838		Seal rubber	2		
68	02401 26016		Screw	11		
69	03407 66332		Seal rubber	3		
70	03403 00392		Grommet	2		
70 -1	03403 00392	Q	Grommet	3	M 4	
71	52710 04400		Latch ass'y	2		S / A / E
72	52734 07001		Bar	1		S / A / E
	03310 30020		Split pin	2		S / A / E
73	52458 05300		Plate	2		S / A / E
74	03407 66324		Seal rubber	2		
75	03407 67034		Seal rubber	2		
76	52800 91200		Duct	1		
77	52560 85900		Bottom plate	1		
78	03407 66856		Seal rubber	2		
79	03407 67228		Seal rubber	1		
80	52480 13800		Hinge	4		
81	02401 28020		Screw	16		(door side)
82	03407 66313		Seal rubber	2		S / A / E
82	03407 66335		Seal rubber	2		M / B
83	52160 16400		Bracket	1		M / B
	02401 46020		Screw	4		M / B
84	03407 66849		Seal rubber	1		M / B
85	03407 64821		Seal rubber	1		M / B
86	52750 25300		Bracket	1		M / B
87	52400 57611		Side cover	1		E
88	03407 64216		Seal rubber	2		E
89	03407 64227		Seal rubber	1		E

## 51 - 00 FRAME &amp; BONNET

備考 S:w/o METAL CONSENT (DUAL)  
 Remarks M:w. METAL CONSENT (DUAL)  
 A:TRIPLE-V (TYPE A)  
 B:w. METAL CONSENT (TYPE B)  
 E:EXP.

見出番号 Ref. NO.	部品番号 Part NO.	互換性 Inter- change ability	部 品 名 称 Part Name	数量 Q'ty	変 更 C/H	備 考 Remarks
90	52312 03300		Hinge	2	E	
	02305 64006		Screw (filler cover side)	4	E	
	02305 64012		Screw (front cover side)	4	E	
91	52723 00900		Lock	1	E	
92	52710 00700		Latch ass'y	1	E	
	02345 64016		Screw	2	E	
	02315 02004		Spring washer	2	E	
	03116 12004		Plain washer	2	E	
93	52730 16400		Handle	1	E	
	OPNPG 11400		COVER SET			OPT.
			(Const. No. 101~106 & See page 39-1 No. 61)			
101	52450 53520		Door	1		OPT.
	02345 00002		Vinyl clip	1		OPT.
102	52723 00900		Lock	1		OPT.
	52739 03700		Key	1		OPT.
103	52550 10410		Side cover	1		OPT.
	02201 08030		Flange bolt	2		OPT.
104	52480 13300		Hinge	2		OPT.
	02201 06016		Flange bolt	4		OPT.
	02915 00006		Hexagon flange nut	4		OPT.
105	03407 66948		Seal rubber	2		OPT.
106	52550 11110		Side cover	2		OPT.
	02201 08020		Flange bolt	4		OPT.



w.METAL CONSENT

備考 S:w/o METAL CONSENT (DUAL)  
 Remarks M:w. METAL CONSENT (DUAL)  
 A:TRIPLE-V (TYPE A)  
 B:w. METAL CONSENT (TYPE B)  
 E:EXP.

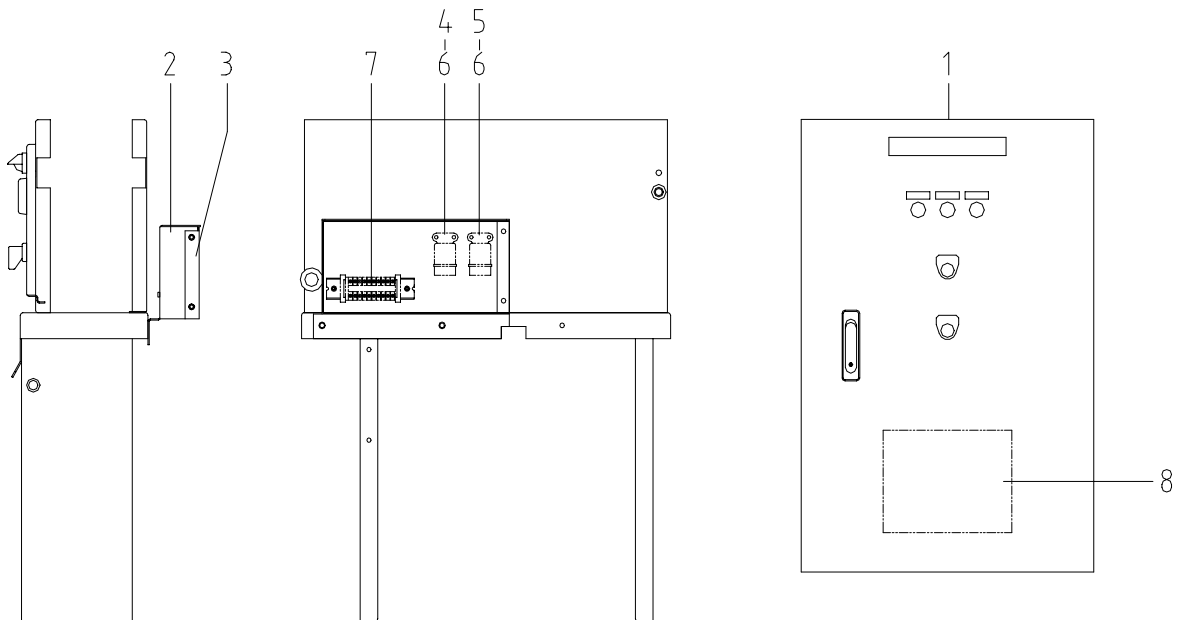
52 - 00 LINING

見出番号 Ref. NO.	部品番号 Part NO.	互換性 Inter- change ability	部 品 名 称 Part Name	数量 Q'ty	変 更 C/H	備 考 Remarks
	52900 55611		URETHANE FOAM KIT			S / A / E
	52900 56411		URETHANE FOAM KIT			M / B
			(Const. No. 1~16 & 18~33)			
1	52959 07030		Lining	1		
2	52959 00630		Lining	1		
3	52959 10150		Lining	1		
4	52959 10250		Lining	1		
5	52926 19500		Lining	2		
6	52939 99030		Lining	1		
7	52959 36640		Lining	1		
8	52959 49530		Lining	2		
9	52959 65430		Lining	1		
10	52988 16900		Lining	1		
10 -1	52988 19500	B	Lining	1	M 1-2	
11	52931 47920		Lining	1		
12	52939 97230		Lining	1		
13	52988 17900		Lining	1		S / A / E
13	52988 17300		Lining	1		M / B
14	52988 17100		Lining	1		S / A / E
14 -1	52988 00700	B	Lining	1	M 1-2	S / A / E
14	52988 19900		Lining	1		M / B
15	52989 10700		Lining	1		S / A / E
15	52989 11500		Lining	1		M / B
16	52988 17500		Lining	1		
17	52988 13700		Lining	1		S / A / E
18	52959 26330		Lining	1		
19	52989 10000		Lining	1		S / A / E
19	52989 10800		Lining	1		M / B
20	52959 15250		Lining	1		
21	52989 11400		Lining	1		
22	52926 19600		Lining	1		
23	52989 10100		Lining	1		
24	52988 14400		Lining	1		
25	52959 37430		Lining	1		
26	52931 48020		Lining	1		
27	52931 48120		Lining	1		
28	52931 48220		Lining	1		
29	52928 41700		Lining	1		S / A / E
29	52928 42600		Lining	1		M / B
30	52928 41800		Lining	1		
31	52988 19600		Lining	1		
32	52959 38940		Lining	1		
33	52931 48320		Lining	1		

# OPTIONAL PARTS

OP1 - 00 ATS TYPE

見出番号 Ref. NO.	部品番号 Part NO.	互換性 Inter- change ability	部 品 名 称 Part Name	数量 Q'ty	変 更 C/H	備 考 Remarks
	OPNPG 12700		ATS TYPE			電源自動切換盤付仕様
	39610 55000		Instruction book			取扱説明書(ATS仕様)
1	46760 28410		Control panel	1		(w. Charger)
	44490 28330		Wiring harness	1		
	44243 05500		Holder	3		
	03425 00001		Clip	3		
	44470 01600		Fuse box	1		
	46921 08500		Silicon rectifier	1		
2	44250 19110		Bracket	1		
	02201 08016		Flange bolt	2		
3	44260 30500		Cover	1		
	02201 06016		Flange bolt	4		
4	44346 13200		Relay (battery)	1		
5	44346 08700		Relay (starter)	1		
6	02415 66016		Screw, w/w	4		
7	44311 52500		Terminal plate	1		
	02345 64016		Screw	2		
	03115 02004		Spring washer	2		
	03116 12004		Plain washer	2		
8	46980 01200		Charger	1		





# I N D E X

PART NO.	PAGE	REF. NO.	PART NO.	PAGE	REF. NO.	PART NO.	PAGE	REF. NO.
02135 08030	20 - 2	1	02201 10020	36 - 3	39	02915 01008	20 - 3	102
02135 10025	20 - 2	25	02201 10020	38 - 2	71	03115 02004	0P1- 1	7
02135 10035	20 - 3	103	02201 10020	38 - 2	71	03115 02005	36 - 5	104
02135 16085	20 - 2	25	02238 10025	20 - 2	1	03115 02005	38 - 2	67
02136 08025	51 - 3	61	02246 08025	36 - 5	87	03115 02006	20 - 2	4
02136 08050	51 - 3	56	02246 08025	36 - 5	112	03115 02006	20 - 2	13
02136 08110	51 - 2	37	02246 08025	51 - 3	53	03115 02006	36 - 4	78
02138 06016	20 - 2	4	02246 08050	51 - 3	56-1	03115 02006	36 - 4	79
02138 06025	20 - 2	4	02248 06020	20 - 2	3	03115 02008	20 - 2	1
02138 06025	36 - 4	79	02248 08025	20 - 2	9	03115 02010	20 - 2	25
02138 06030	36 - 4	78	02305 64006	51 - 4	90	03115 02010	20 - 3	103
02138 06040	20 - 2	13	02305 64012	51 - 4	90	03115 02010	36 - 2	32
02138 10016	36 - 2	32	02305 64016	36 - 5	103	03115 02010	36 - 2	33
02138 10016	36 - 2	33	02315 02004	51 - 4	92	03115 02010	38 - 3	91
02138 10016	38 - 3	91	02345 00002	51 - 4	101	03115 02010	38 - 3	92
02138 10016	38 - 3	92	02345 23008	36 - 5	102	03115 03003	36 - 5	102
02162 06030	20 - 3	71-1	02345 24012	36 - 5	85	03115 06008	51 - 3	56
02201 06016	20 - 3	76	02345 24012	36 - 5	101	03116 12004	51 - 4	92
02201 06016	36 - 2	29	02345 45025	36 - 5	104	03116 12004	0P1- 1	7
02201 06016	36 - 4	79	02345 64016	51 - 4	92	03116 12005	36 - 5	104
02201 06016	36 - 4	84	02345 64016	0P1- 1	7	03116 12005	38 - 2	67
02201 06016	36 - 4	84	02345 65012	36 - 5	85	03116 12006	20 - 2	4
02201 06016	36 - 4	84	02345 65012	38 - 2	67	03116 12006	20 - 2	13
02201 06016	38 - 2	17	02401 26016	51 - 3	68	03116 12006	36 - 4	78
02201 06016	38 - 3	78	02401 28020	51 - 3	81	03116 12006	36 - 4	79
02201 06016	51 - 3	62	02401 36025	36 - 3	51	03116 12008	36 - 5	87
02201 06016	51 - 3	62	02401 46020	51 - 3	83	03116 12008	36 - 5	112
02201 06016	51 - 4	104	02415 64012	36 - 2	29	03116 12010	20 - 2	25
02201 06016	0P1- 1	3	02415 66016	36 - 2	25	03116 12010	36 - 2	32
02201 08012	20 - 2	41	02415 66016	0P1- 1	6	03116 12010	36 - 2	33
02201 08012	36 - 2	29	02912 06010	20 - 3	103	03116 12010	38 - 3	91
02201 08012	36 - 3	34	02912 08005	36 - 5	104	03116 12010	38 - 3	92
02201 08012	38 - 2	8	02912 08006	20 - 2	4	03116 12012	20 - 2	21
02201 08012	51 - 2	23	02912 08006	20 - 2	7	03116 15008	51 - 3	56
02201 08016	0P1- 1	2	02912 08006	36 - 4	78	03116 18003	36 - 5	102
02201 08020	20 - 3	45	02912 08008	36 - 5	112	03116 35008	51 - 2	37
02201 08020	20 - 3	106	02912 08016	20 - 2	25	03260 03010	36 - 5	103
02201 08020	36 - 2	14	02915 00004	36 - 5	85	03260 03010	39 - 2	2
02201 08020	36 - 2	33	02915 00005	36 - 5	85	03310 30020	51 - 3	72
02201 08020	36 - 5	88	02915 00006	36 - 2	13	03402 00253	51 - 2	3
02201 08020	38 - 2	13	02915 00006	36 - 5	106	03403 00162	36 - 5	86
02201 08020	51 - 3	57	02915 00006	38 - 2	16	03403 00303	36 - 5	97
02201 08020	51 - 4	106	02915 00006	38 - 3	96	03403 00303	38 - 2	24
02201 08030	36 - 5	112	02915 00006	51 - 3	64	03403 00392	51 - 3	70
02201 08030	38 - 2	62	02915 00006	51 - 3	64	03403 00392	51 - 3	70-1
02201 08030	38 - 3	73	02915 00006	51 - 4	104	03403 00512	36 - 2	23
02201 08030	51 - 4	103	02915 00008	20 - 3	45	03403 00512	38 - 2	12
02201 08070	38 - 3	72	02915 00008	20 - 3	107	03403 00703	51 - 2	2
02201 10020	36 - 2	2	02915 00008	36 - 2	30	03403 10014	36 - 5	98
02201 10020	36 - 3	35	02915 00012	20 - 2	21	03407 16020	20 - 3	73

# I N D E X

PART NO.	PAGE	REF. NO.	PART NO.	PAGE	REF. NO.	PART NO.	PAGE	REF. NO.
03407 64051	38 - 2	23	03511 40016	38 - 3	89	35211 00600	36 - 4	82
03407 64216	51 - 3	88	03511 40020	38 - 3	88	35421 06800	38 - 2	69
03407 64227	51 - 3	89	03580 19037	20 - 3	78	35483 10100	38 - 3	78
03407 64605	38 - 2	22	03600 06098	38 - 3	86	36120 08500	36 - 5	93
03407 64632	51 - 3	66	03600 08046	38 - 3	84	36135 01700	20 - 2	12
03407 64738	38 - 2	21	03600 08070	38 - 3	85	36145 06400	36 - 2	22
03407 64788	36 - 5	92	03600 08078	38 - 3	85	36149 02301	36 - 2	21
03407 64788	36 - 5	94	03600 08080	38 - 3	83	36159 03500	38 - 2	67
03407 64821	36 - 5	111	03600 08110	38 - 3	84	36228 06000	36 - 2	1
03407 64821	51 - 3	85	03600 08113	38 - 3	83	36270 16300	36 - 2	2
03407 65714	36 - 5	108	03600 09115	38 - 3	87	37170 02900	20 - 3	80
03407 66308	51 - 2	42	03600 09127	38 - 3	82	37170 12200	38 - 3	81
03407 66313	51 - 2	43	03620 41003	38 - 2	70	37170 13700	38 - 3	80
03407 66313	51 - 3	82	03731 21003	38 - 2	68	37170 16301	20 - 3	76
03407 66324	51 - 3	74	03731 21003	38 - 3	79	37170 17800	38 - 3	94
03407 66327	51 - 2	48	03731 41004	20 - 3	77	37170 17900	20 - 3	76
03407 66332	51 - 3	69	03735 13004	20 - 3	75	37181 03600	36 - 5	105
03407 66335	51 - 3	82	03830 06002	38 - 3	96	37181 03600	38 - 3	92
03407 66707	20 - 3	81	03830 08003	20 - 3	107	37181 05000	36 - 3	39
03407 66707	36 - 5	109	05068 23030	36 - 2	33	37181 05000	38 - 3	93
03407 66813	51 - 3	55	05642 08003	36 - 4	67	37181 06600	51 - 2	26-1
03407 66821	51 - 2	31	07835 25130	36 - 2	30	37438 07500	20 - 3	71-1
03407 66827	51 - 2	45	07838 51035	36 - 2	32	38100 41800	38 - 2	1
03407 66831	51 - 3	65	20003 56401	20 - 2	1	38410 05700	38 - 2	1
03407 66833	36 - 5	107	21472 01700	20 - 2	10	38420 80201	38 - 2	4
03407 66838	51 - 3	67	25100 08200	20 - 2	2	38440 93300	38 - 2	14
03407 66841	51 - 2	32	25200 09500	20 - 2	11	38440 93400	38 - 2	15
03407 66849	51 - 3	84	25310 09000	20 - 2	9	38450 69100	38 - 2	17
03407 66856	51 - 3	78	25360 06400	20 - 2	8	38465 08800	38 - 2	63
03407 66868	51 - 2	29	25641 01200	20 - 2	4	38469 01400	38 - 2	1
03407 66929	38 - 2	19	25650 00400	20 - 2	3	38524 62300	38 - 2	5
03407 66948	51 - 4	105	25700 06800	20 - 2	13	38524 62400	38 - 2	6
03407 67034	51 - 3	75	31110 89100	20 - 2	23	38590 01300	38 - 2	25
03407 67228	51 - 3	79	31110 89200	20 - 2	24	38594 02300	38 - 2	9
03407 67403	38 - 2	20	31120 03500	20 - 2	22	38594 06000	38 - 2	10
03407 67607	51 - 3	60	31130 06500	20 - 2	21	39103 46801	39 - 2	2
03424 80010	38 - 2	18	31131 04100	51 - 2	36	39152 23700	39 - 3	30-1
03424 80101	36 - 2	3	31131 04900	38 - 2	2	39152 23800	39 - 3	30
03424 80101	38 - 3	91	32100 40500	20 - 2	41	39152 24000	39 - 3	30
03424 80214	38 - 2	8	32143 11500	20 - 2	42	39164 00300	39 - 2	11
03425 00001	36 - 3	40	32148 03000	20 - 2	44	39170 02000	39 - 2	1
03425 00001	36 - 5	91	32151 01400	20 - 2	43	39173 00601	39 - 3	20
03425 00001	38 - 3	90	32240 34500	20 - 3	45	39173 02200	39 - 2	12
03425 00001	OP1- 1	1	32331 64300	20 - 3	46	39176 16200	39 - 2	9
03425 00005	20 - 3	49	32331 66800	20 - 3	47	39176 30700	39 - 2	10
03511 20035	20 - 3	79	35210 00600	36 - 4	81	39176 49000	39 - 3	29
03511 20050	38 - 2	7	35210 00600	36 - 4	81	39176 50000	39 - 3	29
03511 20070	20 - 3	48	35210 00700	36 - 4	82	39176 62900	39 - 2	13
03511 40006	38 - 3	86	35211 00500	36 - 4	81	39176 69300	39 - 3	61
03511 40016	38 - 2	11	35211 00500	36 - 4	81	39176 69500	39 - 2	16

# I N D E X

PART NO.	PAGE	REF. NO.	PART NO.	PAGE	REF. NO.	PART NO.	PAGE	REF. NO.
39176 69600	39 - 2	15	39189 16400	39 - 3	21	44312 00401	36 - 4	76
39176 73300	39 - 2	17	39189 16500	39 - 3	22	44312 04000	36 - 5	103
39176 73500	39 - 2	14	39189 16600	39 - 3	23	44312 04200	36 - 5	101
39176 73800	39 - 3	38	39189 16700	39 - 3	20	44322 07200	36 - 2	15
39176 74900	39 - 2	13	39189 16800	39 - 3	20	44327 06200	36 - 2	17
39176 75000	39 - 2	14	39189 18800	39 - 3	20	44328 06700	36 - 2	26
39176 75000	39 - 3	38	39200 05200	51 - 2	49	44334 14800	36 - 2	28
39176 75200	39 - 2	12	39200 08600	51 - 2	49	44334 16400	36 - 2	27
39176 75400	39 - 2	15	42100 76000	20 - 3	101	44346 08500	36 - 2	19
39176 75500	39 - 2	16	42230 17800	20 - 3	103	44346 08500	36 - 2	20
39176 75700	39 - 2	17	42240 24500	20 - 3	105	44346 08700	36 - 2	18
39176 84100	39 - 2	8	42310 80900	20 - 3	102	44346 08700	OP1- 1	5
39176 89200	39 - 3	36	42323 03600	20 - 3	103	44346 13200	OP1- 1	4
39176 90200	39 - 3	31	42324 11200	20 - 3	104	44364 04900	36 - 3	36
39176 90400	39 - 3	31	43100 61400	38 - 2	61	44462 01900	36 - 2	31
39176 90600	39 - 2	8-1	43210 01301	38 - 2	64	44462 05500	36 - 2	30
39176 90800	39 - 2	8	43220 01300	38 - 2	65	44462 05600	36 - 2	32
39178 04620	39 - 2	18	43310 25200	38 - 2	62	44463 06400	36 - 2	30
39178 25210	39 - 3	39	43340 27002	38 - 2	71	44463 08800	38 - 3	83
39178 27920	39 - 2	6	43440 04600	38 - 2	66	44470 01600	36 - 3	37
39178 28320	39 - 2	3	43456 00700	38 - 3	76	44470 01600	OP1- 1	1
39178 28320	39 - 2	3-1	43532 07001	20 - 3	74	44470 01700	36 - 3	38
39178 28320	39 - 3	30	43534 01500	38 - 3	74	44480 29300	36 - 5	95
39178 29220	39 - 2	5	43534 02300	38 - 3	75	44490 23930	36 - 2	29
39178 35420	39 - 3	61	43534 04000	20 - 3	72	44490 28330	OP1- 1	1
39178 36520	36 - 4	73	43540 05900	38 - 3	73	44550 17400	36 - 5	100
39178 38120	36 - 4	74	43541 00200	38 - 3	73	44550 19200	36 - 5	100
39178 43620	39 - 3	33	43550 01800	38 - 3	72	45214 01200	36 - 3	62
39178 45420	39 - 3	27	43570 06200	38 - 3	95	45214 01400	36 - 3	51
39178 45521	36 - 4	74	43590 00600	38 - 3	77	46120 16700	36 - 3	55
39178 46720	36 - 4	75	44100 07600	36 - 2	14	46120 25000	36 - 3	56
39178 46920	39 - 3	24	44210 06600	36 - 2	11	46120 26700	36 - 5	102
39178 47510	39 - 2	4	44220 19700	36 - 2	12	46120 27500	36 - 3	56
39178 48120	39 - 2	19	44243 04501	36 - 2	13	46153 03000	36 - 3	52
39178 49120	39 - 3	24	44243 05500	OP1- 1	1	46153 03100	36 - 3	52
39178 50120	39 - 3	27	44250 08710	36 - 2	24	46154 10500	36 - 3	53
39178 50120	39 - 3	40	44250 17310	36 - 2	24-1	46154 12800	36 - 3	53
39178 52220	39 - 3	37	44250 19110	OP1- 1	2	46167 01900	36 - 4	69
39178 52320	39 - 3	32	44260 29200	36 - 5	110	46167 02400	36 - 4	71
39178 52721	39 - 2	7	44260 30500	OP1- 1	3	46305 07001	36 - 4	80
39178 55620	36 - 4	75	44260 31100	36 - 5	113	46305 07700	36 - 4	80
39178 55820	39 - 3	28	44290 35100	36 - 3	34	46309 01100	36 - 4	81
39178 56320	39 - 3	34	44290 35202	36 - 3	35	46309 01100	36 - 4	81
39178 56420	39 - 3	35	44290 36600	38 - 2	71	46309 01200	36 - 4	82
39178 56610	39 - 3	26	44311 52500	OP1- 1	7	46311 02200	36 - 3	64
39178 56710	39 - 3	25	44311 52702	36 - 4	79	46311 02200	36 - 3	64
39178 58820	36 - 4	75	44311 55700	36 - 5	104	46312 04400	36 - 4	81
39178 58920	39 - 2	7	44311 55800	36 - 3	64	46312 04400	36 - 4	81
39178 59020	39 - 3	28	44311 56500	36 - 3	64	46312 04500	36 - 4	81
39178 70820	39 - 3	32	44311 56800	36 - 4	79	46312 04500	36 - 4	81

# I N D E X

PART NO.	PAGE	REF. NO.	PART NO.	PAGE	REF. NO.	PART NO.	PAGE	REF. NO.			
46312	04600	36 - 4	82	52220	12500	51 - 2	23	52800	91700	51 - 2	44
46422	00702	36 - 5	90	52300	76410	51 - 2	37	52800	94400	51 - 2	44
46422	00702	36 - 5	90	52312	03300	51 - 4	90	52830	34101	51 - 2	24
46450	74900	36 - 3	62	52350	86112	36 - 4	78	52830	34500	51 - 2	24
46470	69500	36 - 5	106	52350	89010	51 - 3	53	52926	19500	52 - 2	5
46640	12500	36 - 4	77	52350	96711	38 - 2	3	52926	19600	52 - 2	22
46760	28410	OP1- 1	1	52400	53910	36 - 5	87	52928	41700	52 - 2	29
46870	34800	36 - 2	16	52400	55811	36 - 5	112	52928	41800	52 - 2	30
46900	74600	36 - 3	51	52400	57611	51 - 3	87	52928	42600	52 - 2	29
46900	74700	36 - 3	51	52416	20101	51 - 3	59	52931	47920	52 - 2	11
46900	77100	36 - 3	51	52450	53520	51 - 4	101	52931	48020	52 - 2	26
46900	77500	36 - 3	51	52450	65120	51 - 2	46	52931	48120	52 - 2	27
46900	77600	36 - 3	51	52450	65222	51 - 2	41	52931	48220	52 - 2	28
46911	01200	36 - 3	54	52450	65320	51 - 3	50	52931	48320	52 - 2	33
46917	01100	36 - 4	70	52450	65420	51 - 3	51	52939	97230	52 - 2	12
46917	01800	36 - 4	70	52450	67920	51 - 2	46	52939	99030	52 - 2	6
46918	01400	36 - 3	61	52450	68020	51 - 2	41	52959	00630	52 - 2	2
46921	03101	20 - 2	5	52450	68720	51 - 3	58	52959	07030	52 - 2	1
46921	03201	20 - 2	6	52458	05300	51 - 3	73	52959	10150	52 - 2	3
46921	08500	OP1- 1	1	52480	13300	51 - 4	104	52959	10250	52 - 2	4
46923	03400	36 - 3	57	52480	13800	51 - 3	61	52959	15250	52 - 2	20
46923	04000	36 - 3	57	52480	13800	51 - 3	80	52959	26330	52 - 2	18
46928	01200	36 - 3	63	52480	14400	51 - 3	52	52959	36640	52 - 2	7
46928	01300	36 - 5	99	52550	10410	51 - 4	103	52959	37430	52 - 2	25
46929	00600	36 - 3	58	52550	11110	51 - 4	106	52959	38940	52 - 2	32
46934	03200	36 - 3	37	52560	85900	51 - 3	77	52959	49530	52 - 2	8
46934	03300	36 - 3	38	52640	02200	36 - 3	62	52959	65430	52 - 2	9
46935	01400	36 - 4	65	52710	00700	51 - 4	92	52988	00700	52 - 2	14-1
46935	01600	36 - 4	66	52710	03601	51 - 2	47	52988	13700	52 - 2	17
46939	01300	36 - 3	58	52710	03601	51 - 3	63	52988	14400	52 - 2	24
46947	01600	36 - 3	59	52710	04100	51 - 3	63	52988	16900	52 - 2	10
46950	02600	36 - 3	60	52710	04400	51 - 3	71	52988	17100	52 - 2	14
46960	02300	36 - 4	72	52723	00900	51 - 4	91	52988	17300	52 - 2	13
46980	01200	OP1- 1	8	52723	00900	51 - 4	102	52988	17500	52 - 2	16
46991	00100	36 - 3	61	52728	07310	51 - 2	38	52988	17900	52 - 2	13
51100	80030	51 - 2	1	52728	07510	51 - 2	35	52988	19500	52 - 2	10-1
51100	87130	51 - 2	1-1	52728	07610	51 - 2	33	52988	19600	52 - 2	31
51521	00700	36 - 4	83	52728	07710	51 - 2	34	52988	19900	52 - 2	14
51521	00700	36 - 4	83	52728	10310	36 - 5	89	52989	10000	52 - 2	19
52100	17121	51 - 2	26	52730	16400	51 - 4	93	52989	10100	52 - 2	23
52100	17220	51 - 2	27	52734	07001	51 - 3	72	52989	10700	52 - 2	15
52100	27920	51 - 2	30	52739	00600	36 - 2	15	52989	10800	52 - 2	19
52100	28220	51 - 2	21	52739	03700	51 - 2	47	52989	11400	52 - 2	21
52100	29420	51 - 2	22	52739	03700	51 - 3	63	52989	11500	52 - 2	15
52100	37620	51 - 2	26-1	52739	03700	51 - 4	102	GE240	00100	36 - 5	96
52160	14701	51 - 2	40	52744	00900	51 - 2	37	GH245	00600	36 - 5	87
52160	14800	51 - 2	39	52750	25300	51 - 3	86	GH245	00600	36 - 5	112
52160	16300	51 - 2	40	52800	87100	51 - 2	28				
52160	16400	51 - 3	83	52800	91200	51 - 3	76				
52220	10800	51 - 2	25	52800	91300	51 - 3	54				

2004年 9月 21日 初版

2005年 11月 18日 改訂

発行 **北越工業株式会社**

新潟県西蒲原郡分水町大武新田113-1

TEL (0256) 97-3201

FAX (0256) 94-7567

(無断複写・転載を禁ず)

**HOKUETSU INDUSTRIES CO., LTD.**

12TH FLOOR SHINJUKU SAN-EI BLDG,  
22-2 NISHI-SHINJUKU 1-CHOME, SHINJUKU-KU  
TOKYO 160-0023 JAPAN  
TEL: 813 (3348) 7281  
FAX: 813 (3348) 7289  
URL: <http://www.airman.co.jp>

0511-08  
CAT. NO. 39546 52000

**AIRMAN**

**HOKUETSU INDUSTRIES CO., LTD.**