

# **AIRMAN**

## **PARTS CATALOG**

**ENGINE GENERATOR**

**SDG13S-3A6**



**HOKUETSU INDUSTRIES CO., LTD.**

適 用 型 式  
FOR MODEL

型 式 MODEL	適 用 号 機 SER. NO.
SDG13S-3A6	1393A60051~
SDG13S-3A6M	139MA60051~

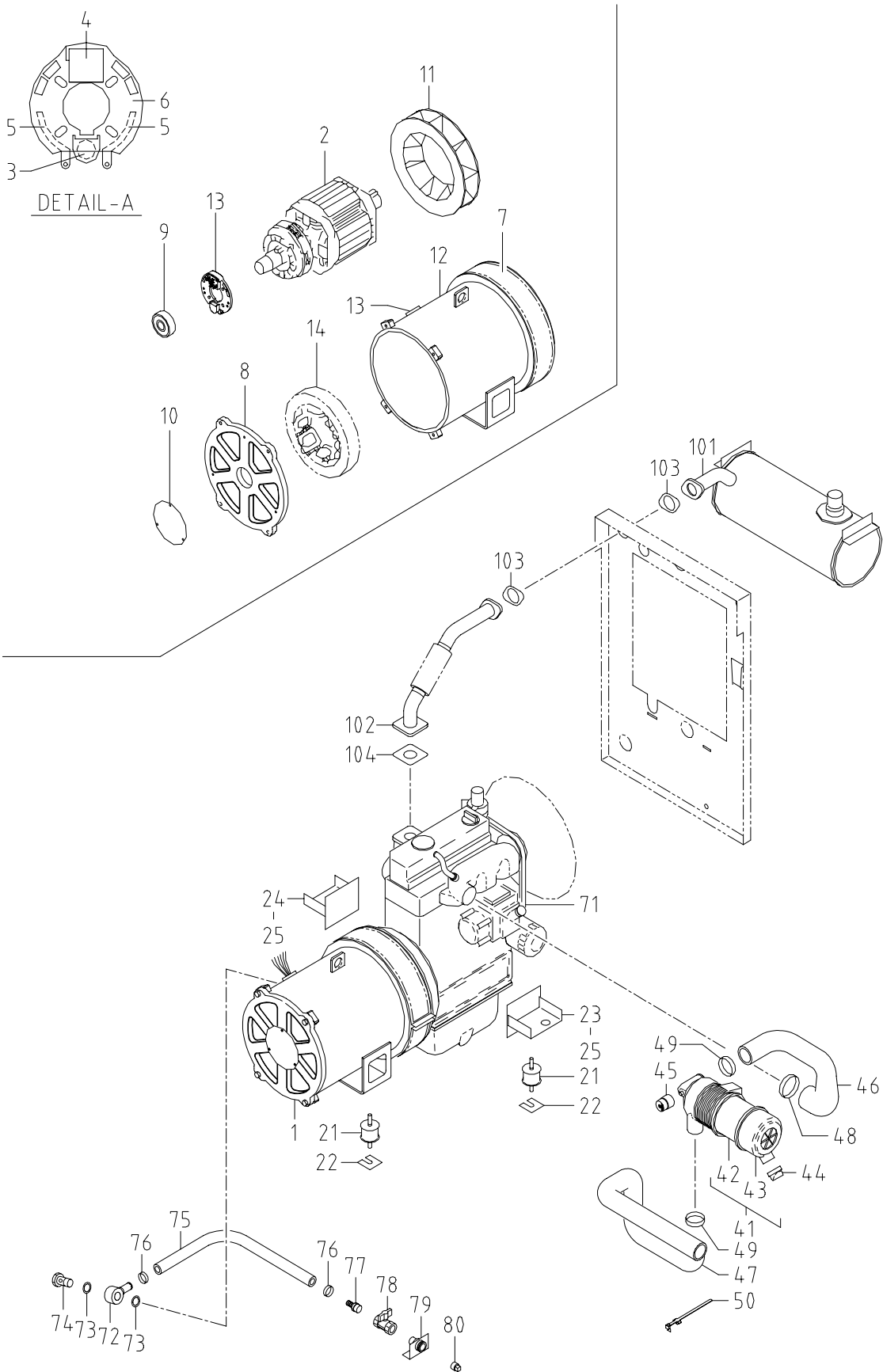
# 目 次 CONTENTS

図 番 号 FIG. NO.	図 名 称 FIG. NAME	頁 PAGE
20 - 00	GENERATOR & ENGINE	ゼネレータ, エンジン 20- 1~3
38 - 00	COOLING & FUEL LINE	クーリング, フュエルライン 38- 1~3
39 - 00	NAME PLATE	ネームプレート 39- 1~3
44 - 00	ELECTRIC	エレクトリック 44- 1~4
51 - 00	FRAME & BONNET	フレーム, ボンネット 51- 1~3
52 - 00	LINING	ライニング 52- 1

## 部 品 番 号 変 更 時 期 一 覧 表 LIST OF MACHINE SERIAL NUMBERS & CHANGED PART NUMBERS

変更 C/H	型 式 と 実 施 号 機 MODEL NAME & SER. NO. OF THE UNIT, THE PART OF WHICH WAS CHANGED					
	SDG13S-3A6					
M 1 M 3 M97	0145~ 0172~ 0173~					

20 - 00 GENERATOR & ENGINE

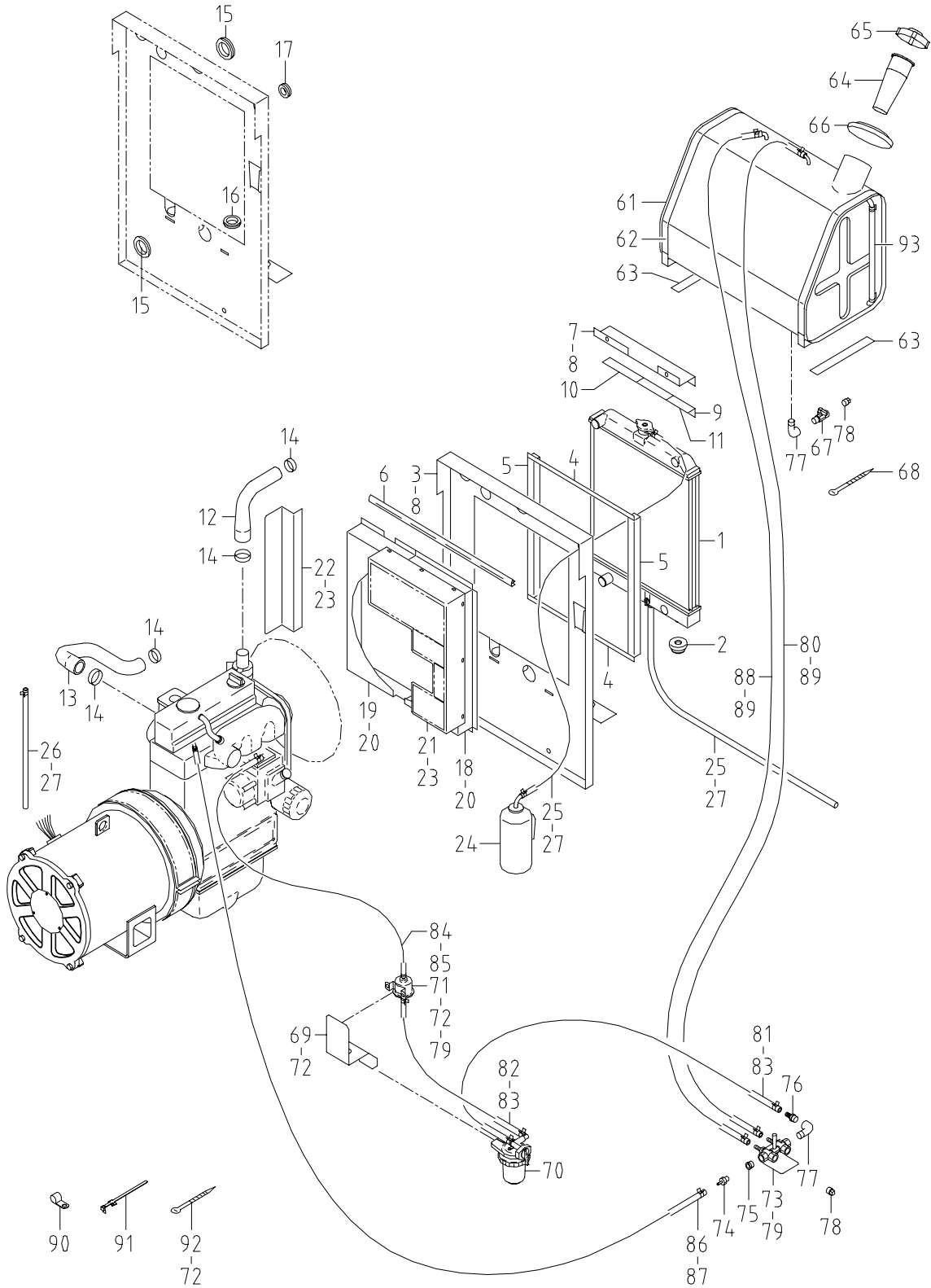


## 20 - 00 GENERATOR &amp; ENGINE

見出番号 Ref. NO.	部品番号 Part NO.	互換性 Inter- change ability	部 品 名 称 Part Name	数量 Q'ty	変 更 C/H	備 考 Remarks
	20 - 00		GENERATOR GROUP			ゼネレータグループ
1	20003 58600		Generator (Const. No. 2~13)	1		
1	20003 59100		Generator (Const. No. 2~13)	1		EXP.
	02135 08030		Bolt	8		(for coupling)
	03115 02008		Spring washer	8		(for coupling)
	02138 10025		Bolt	8		(for casing)
	03115 02010		Spring washer	8		(for casing)
2	25100 08800		A. C. G. rotor ass'y	1		
3	25650 01700		Surge absorber	1		
	02248 06020		Bolt, w/w	4		
4	46921 08800		Silicon rectifier	1		
	02345 63012		Screw	2		
5	25641 01700		Belt	2		
6	25660 02100		Plate	1		
	02912 08006		Nut	4		
	03115 02006		Spring washer	4		
	03116 12006		Plain washer	4		
7	25360 06800		Cover	1		
	02248 06025		Bolt, w/w	2		
8	25310 09200		Casing	1		
	02138 08045		Bolt, w/w	4		
	03115 02008		Spring washer	4		
9	21472 00700		Bearing	1		(6306ZZ)
10	21360 06900		Cover	1		
	02415 66016		Screw, w/w	3		
11	25140 04400		Fan	1		
	02135 10030		Bolt	5		
	03115 02010		Spring washer	5		
12	25200 10500		A. C. G. stator ass'y	1		
13	36135 01500		Grommet	1		(cable protect)
14	25700 07300		EX. stator ass'y	1		
	02138 06040		Bolt	4		
	03115 02006		Spring washer	4		
	03116 12006		Plain washer	4		
	31 - 00		MOUNTING GROUP			マウンティンググループ
21	31130 02800		Vibration isolator ass'y	4		
	02915 00010		Hexagon flange nut	8		
	03116 12010		Plain washer	8		
22	31120 03500		Shim	4		
23	31110 94700		Bracket	1		
24	31110 94800		Bracket	1		
25	02108 12025		Bolt	6		
	03115 02012		Spring washer	6		
	02135 16085		Bolt	2		(Eng. stopper)
	02912 08016		Nut	4		(Eng. stopper)
	03116 12012		Plain washer	6		

## 20 - 00 GENERATOR &amp; ENGINE

見出番号 Ref. NO.	部品番号 Part NO.	互換性 Inter- change ability	部 品 名 称 Part Name	数量 Q'ty	変 更 C/H	備 考 Remarks
	32 - 00		INTAKE GROUP			インテークグループ
41	32100 40400		Air filter ass'y	1		Const. No. 42~44
	02201 08012		Flange bolt	4		
42	32143 11400		Element	1		
43	32142 08800		Cup	1		
44	32151 01400		Vacuator valve	1		
45	32148 03000		Filter, service indicator	1		
46	32331 67900		Hose	1		
47	32331 68200		Hose	1		
48	03511 20070		Hose clip	1		
49	03511 20060		Hose clip	2		
50	37181 03600		Clip	2		
	41 - 00		ENGINE GROUP			エンジングループ
71	* * *		Engine	1		(KUBOTA D1503-M)
	37438 07800		Filter, cartridge (Fan belt:KUBOTA 1G382-97011)	1		(KUBOTA 16414-32432)
72	43534 01702		Ring connector (Nipple)	1		
73	03407 16022		Gasket	2		
74	43532 05201		Nipple (Bolt)	1		
75	03580 19060		Hose	1		
76	03511 20035		Hose clip	2		
77	37170 02900		Joint	1		
78	03735 13004		Valve	1		
79	37170 16301		Joint	1		
	02201 06016		Flange bolt	2		
80	03620 41004		Plug	1		
	42 - 00		EXHAUST GROUP			エキゾーストグループ
101	42100 76600		Exhaust muffler	1		
	02201 08020		Flange bolt	4		
102	42310 81900		Pipe	1		
	02912 03010		Nut	2		(for muffler)
	03115 06010		Spring washer	2		(for muffler)
103	42324 13200		Gasket	2		
104	42324 13100		Gasket	1		
	02135 08025		Bolt	4		(for Eng.)
	03115 02008		Spring washer	4		(for Eng.)



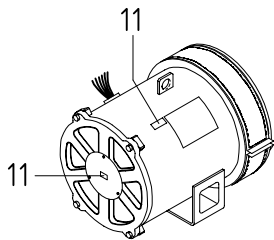
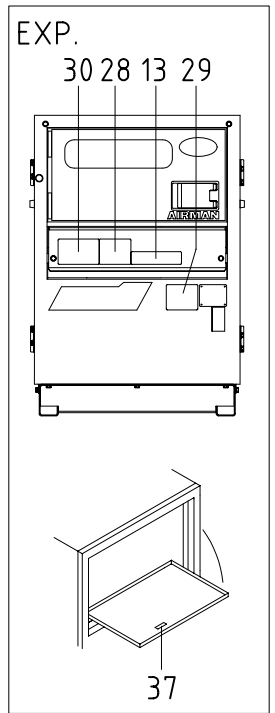
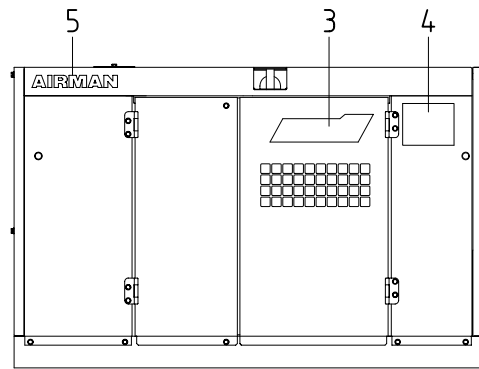
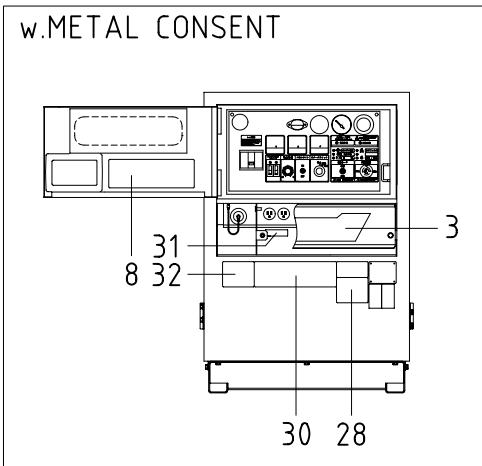
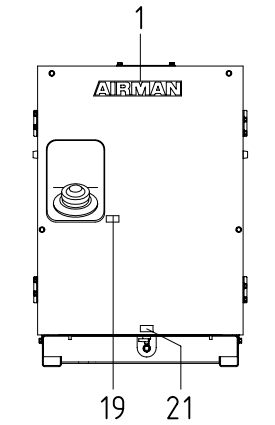
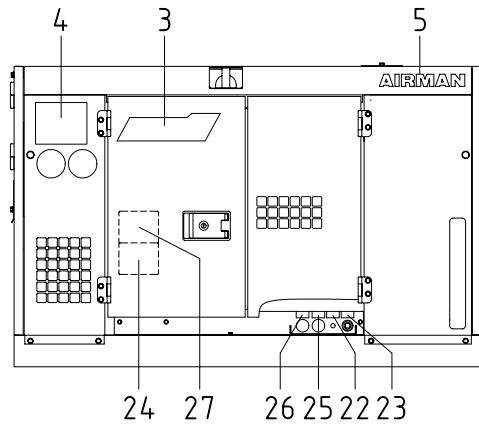
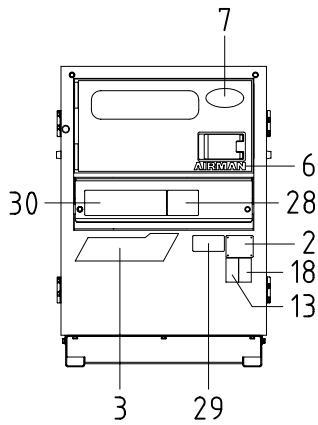
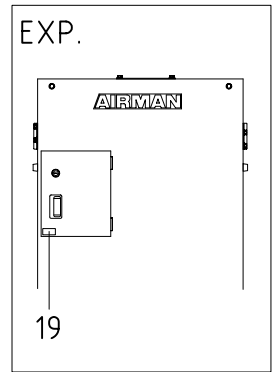
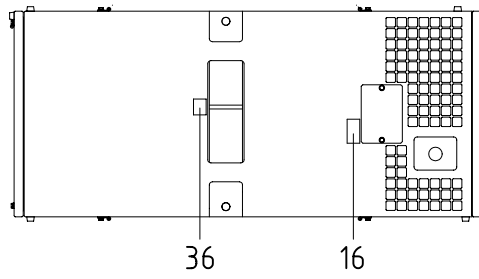
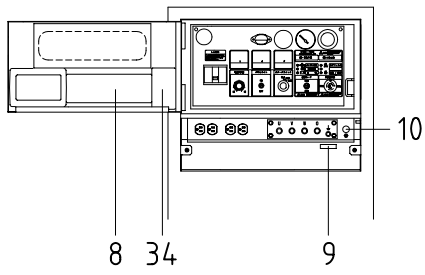
## 38 - 00 COOLING &amp; FUEL LINE

見出番号 Ref. NO.	部品番号 Part NO.	互換性 Inter- change ability	部 品 名 称 Part Name	数量 Q'ty	変 更 C/H	備 考 Remarks
	38 - 00		COOLING GROUP			クーリング グループ
1	38100 42300		Radiator	1		ラジエータ
	38410 05700		Cap	1		キャップ
	38469 01400		Valve	1		バルブ
2	31131 04900		Rubber, vibration isolator	2		防振ゴム
3	52350 03320		Cover	1		カバー
4	03407 66932		Seal rubber	2		シール ラバー
5	03407 44045		Seal rubber	2		シール ラバー
6	03407 64747		Seal rubber	1		シール ラバー
7	38420 86400		Bracket	1		ブラケット
8	02201 08020		Flange bolt	5		フランジ 付ボルト
9	03407 64631		Seal rubber	1		シール ラバー
10	03407 64626		Seal rubber	1		シール ラバー
11	03407 64629		Seal rubber	1		シール ラバー
12	38524 64500		Hose	1		ホース
13	38524 64600		Hose	1		ホース
14	03511 20050		Hose clip	4		ホース クリップ
15	03403 00512		Grommet	2		グロメット
16	03403 00392		Grommet	1		グロメット
17	03403 00303		Grommet	1		グロメット
18	38440 94400		Shroud, fan	1		ファン シュラウド
19	38440 94500		Shroud, fan	1		ファン シュラウド
20	02915 00006		Hexagon flange nut	13		フランジ 付ナット
21	38450 71100		Guard, fan	1		ファン ガード
22	38450 71200		Guard, fan	1		ファン ガード
23	02201 06016		Flange bolt	9		フランジ 付ボルト
24	38590 01300		Reserve tank ass'y	1		リザーブ タンク
25	38594 06000		Hose	2		ホース
26	38594 05800		Hose	1		ホース
27	03511 40016		Hose clip	4		ホース クリップ
	43 - 00		FUEL GROUP			フュエル グループ
61	43100 62100		Fuel tank	1		フュエル タンク
61 -1	43100 63700	B	Fuel tank	1	M97	フュエル タンク
62	43310 26000		Belt	2		ベルト
	02138 08016		Bolt	2		ボルト
	02201 08030		Flange bolt	2		フランジ 付ボルト
	03620 41003		Plug	1		プラグ
63	38465 08800		Cushion rubber	2		クッション ラバー
64	43210 01301		Strainer	1		ストレーナ
65	43440 04600		Cover	1		カバー
66	43220 01300		Cap	1		キャップ
67	35421 06800		Valve	1		バルブ
68	03425 00001		Clip	2		クリップ
69	43340 27901		Bracket	1		ブラケット
70	43540 06900		Fuel filter	1		フュエル フィルタ
	43541 01300		Element	1		エレメント
	* * *		O-ring	1		O-リング (KUBOTA RA211-51281) (KUBOTA 04811-00160)
	02201 08030		Flange bolt	3		フランジ 付ボルト

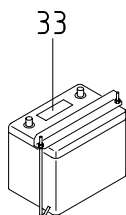


38 - 00 COOLING & FUEL LINE

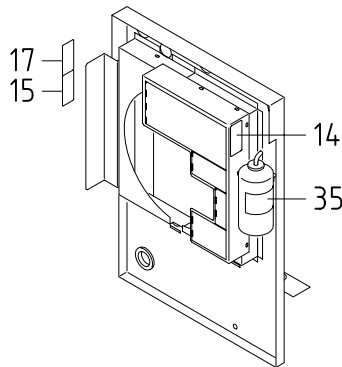
見出番号 Ref.NO.	部品番号 Part NO.	互換性 Inter- change ability	部 品 名 称 Part Name		数量 Q'ty	変更 C/H	備 考 Remarks
71	43650 02400		Fuel pump	フエールポンプ	1		
72	02201 08020		Flange bolt	フランジ付ボルト	4		
73	35483 10100		Stop valve	ストップバルブ	1		
74	37170 13100		Joint	ジョイント	1		
75	03732 00302		Bush	ブッシュ	1		
76	37170 12200		Joint	ジョイント	1		
77	03731 21003		Elbow	エルボ	2		
78	03620 41003		Plug	プラグ	3		
79	02201 06016		Flange bolt	フランジ付ボルト	3		
80	03600 09108		Hose	ホース	1		
81	03600 08052		Hose	ホース	1		
82	03600 08036		Hose	ホース	1		
83	03511 40016		Hose clip	ホースクリップ	4		
84	03570 08036		Hose	ホース	1		
85	03511 10016		Hose clip	ホースクリップ	2		
86	03570 05078		Hose	ホース	1		
87	03511 10012		Hose clip	ホースクリップ	2		
88	03600 09101		Hose	ホース	1		
89	03511 40020		Hose clip	ホースクリップ	4		
90	37181 05000		Clip	クリップ	1		
	02915 00008		Hexagon flange nut	フランジ付ナット	1		
91	37181 03600		Clip	クリップ	2		
92	03425 00001		Clip	クリップ	10		
93	43528 01300		Pipe	パイプ	1		
	03511 10016		Hose clip	ホースクリップ	2		
	43430 01500		Gauge	ゲージ	1		



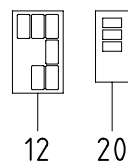
GENERATOR



BATTERY



FAN SHROUD

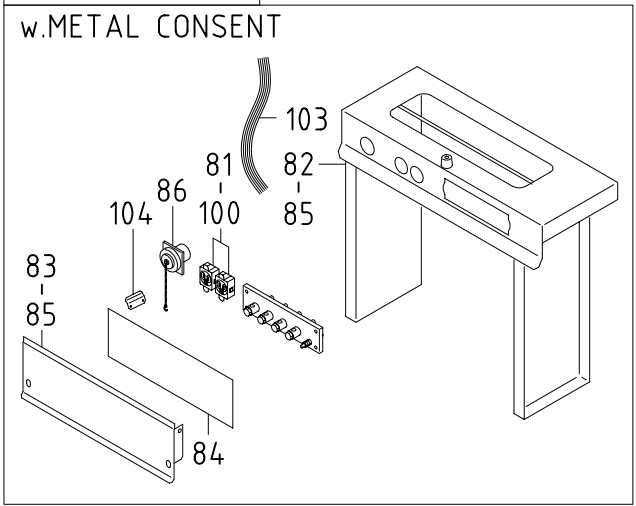
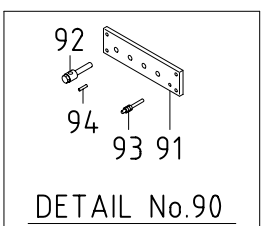
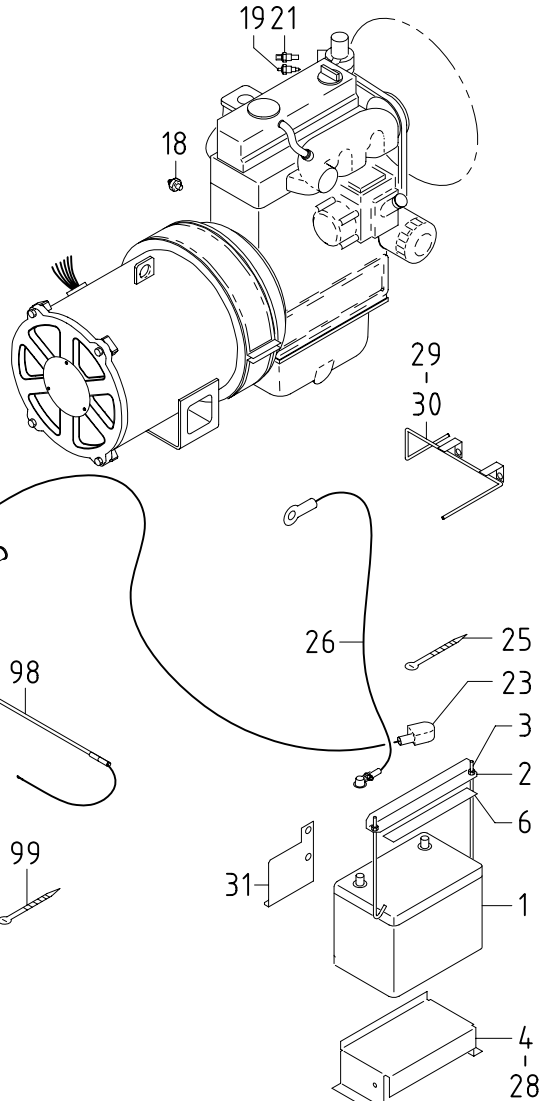
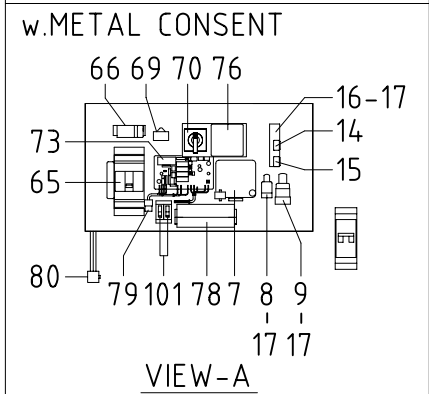
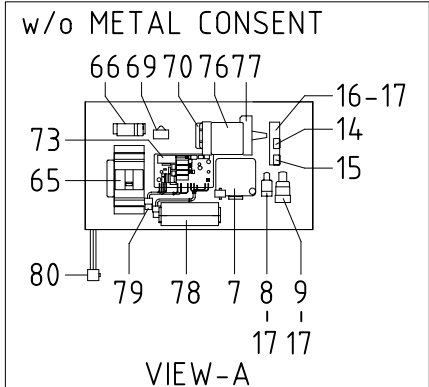
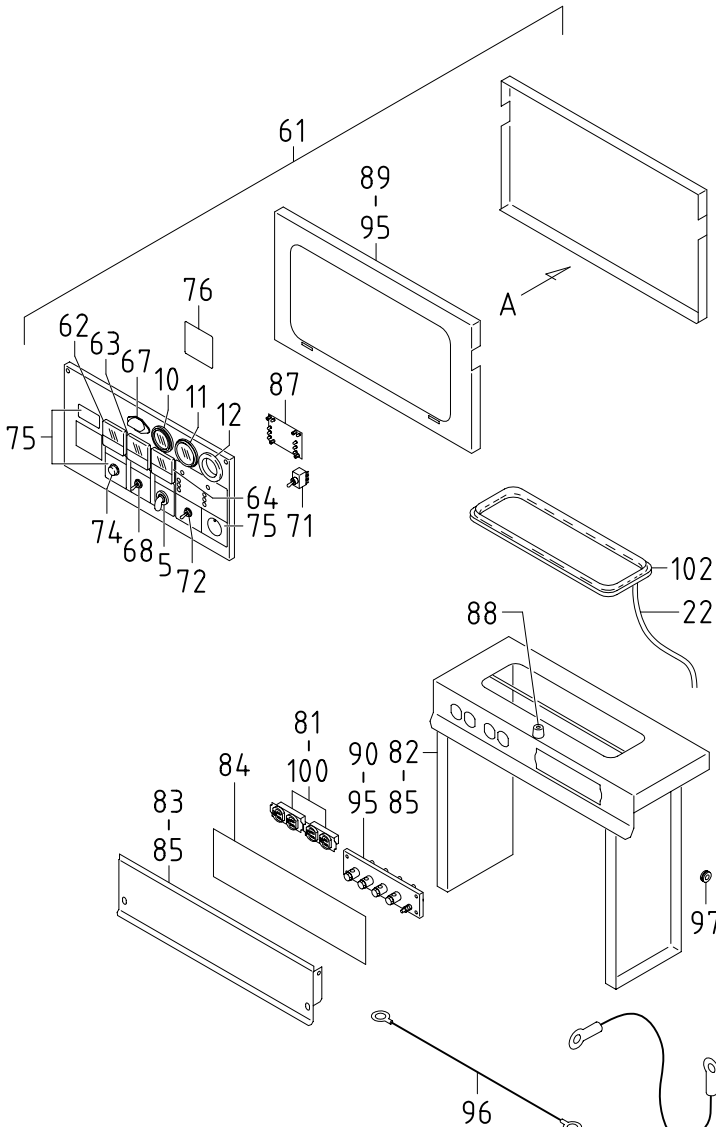


## 39 - 00 NAME PLATE

見出番号 Ref. NO.	部品番号 Part NO.	互換性 Inter- change ability	部 品 名 称 Part Name	数量 Q'ty	変 更 C/H	備 考 Remarks
	39 - 00		ACCESSORY GROUP			アクセサリ グループ
	39600 59320		Instruction book			取扱説明書 w/o METAL CONSENT
	39600 63120		Instruction book			取扱説明書 w. METAL CONSENT
	39600 63220		Instruction book			取扱説明書 EXP.
	39615 05100		Instruction book			取扱説明書 (Eng.)
	39615 05200		Instruction book			取扱説明書 (Eng.) EXP.
	39616 03200		Parts catalog			パーツカタログ (Eng.)
1	39170 02000		Mark (AIRMAN)	1		マーク
2	39103 46801		Plate (SER. NO.)	1		プレート
	03260 03010		Blind rivet	4		リベット
3	39178 30820		Plate (SDG13)	3		プレート
4	39178 29220		Plate (EQ)	2		プレート
5	39178 47510		Plate (AIRMAN)	2		プレート
6	39178 27920		Plate (AIRMAN)	1		プレート
7	39178 45420		Plate (mark)	1		プレート
8	39178 71220		Plate (start-stop)	1		プレート
8	39178 71520		Plate (start-stop)	1		プレート EXP.
9	39176 16200		Plate (earth)	1		プレート
10	39176 30700		Plate (body earth)	1		プレート
11	39164 00300		Plate (indicator)	2		プレート
12	39173 02200		Plate, complete	1		プレート Const. No. 13~17
	39176 75200	X	Plate (No lifting)	2		プレート
13	39176 74900	Z	Plate	1		プレート
			(caution, electric shock)			
13	39176 62900		Plate	1		プレート EXP.
			(warning, electric shock)			
14	39176 75000	Z	Plate	1		プレート
			(caution, rotation)			
14	39176 73500		Plate	1		プレート EXP.
			(warning, cooling fan)			
15	39176 75000	Z	Plate	1		プレート
			(caution, rotation)			
15	39176 73800		Plate (warning, V-belt)	1		プレート EXP.
16	39176 75400	Z	Plate	1		プレート
			(caution, radiator cap)			
16	39176 69600		Plate	1		プレート EXP.
			(caution, radiator cap)			
17	39176 75500	Z	Plate	2		プレート (spear:1)
			(caution, high temp.)			
17	39176 69500		Plate	1		プレート EXP.
			(caution, high temp.)			
18	39176 75700	Z	Plate	1		プレート
			(caution, exhaust gases)			
18	39176 73300		Plate	1		プレート EXP.
			(warning, exhaust gases)			
19	39178 04620		Plate (deasel fuel oil)	1		プレート
20	39173 00601		Plate, complete	1		プレート (1セット) Const. No. 21~23
	39189 16700	X	Plate	1		プレート
			(oil cooler drain)			
	39189 16800	X	Plate (receiver drain)	1		プレート
	39189 18800	X	Plate	1		プレート
			(Eng. oil filter drain)			

## 39 - 00 NAME PLATE

見出番号 Ref. NO.	部品番号 Part NO.	互換性 Inter- change ability	部 品 名 称 Part Name	数量 Q'ty	変 更 C/H	備 考 Remarks
21	39189 16400	Z	Plate(fuel drain) プレート	1		
22	39189 16500	Z	Plate(radiator drain) プレート	1		
23	39189 16600	Z	Plate(Eng. oil drain) プレート	1		
24	39178 46920		Plate (changed fuel refill) プレート	1		
24	39178 49120		Plate (changed fuel refill) プレート	1		EXP.
25	39178 56710		Plate(fuel inlet) プレート	1		
26	39178 56610		Plate(fuel return) プレート	1		
27	39178 71320		Plate(fuel piping) プレート	1		
28	39176 90200		Plate (output terminal, electric leakage relay) プレート	1		
28	39176 90400		Plate (output terminal, electric leakage relay) プレート	1		EXP.
29	39176 90600		Plate(output) プレート	1		
29	39176 90800		Plate(output) プレート	1		EXP.
30	39152 23700		Plate(wiring chart) プレート	1		
30	39152 24000		Plate(wiring chart) プレート	1		EXP.
31	39178 71420		Plate(socket) プレート	1		w. METAL CONSENT
32	39176 89200		Plate(socket) プレート	1		w. METAL CONSENT
33	39176 49000		Plate (warning, battery) プレート	1		
33	39176 50000		Plate (warning, battery) プレート	1		EXP.
34	39178 71620		Plate(changed voltage) プレート	1		EXP.
35	39178 25210		Plate(LLC) プレート	1		EXP.
36	39176 69300		Plate(lift position) プレート	1		EXP.
36	39178 35420		Plate(caution) プレート	1		OPT.
37	39178 55610		Plate(caution) プレート	1		EXP.



## 44 - 00 ELECTRIC

見出番号 Ref. NO.	部品番号 Part NO.	互換性 Inter- change ability	部 品 名 称 Part Name	数量 Q'ty	変 更 C/H	備 考 Remarks
	44 - 00		ELECTRIC GROUP			エレクトリック グループ
1	44210 06600		Battery	1		(80D26R-MF)
2	44220 19700		Cover	1		
3	44243 04501		Holder	2		
	02915 00006		Hexagon flange nut	2		
4	44100 08200		Battery box	1		
5	44322 07200		Starter switch	1		
	52739 00600		Key	2		
6	38465 14800		Cushion rubber	1		
7	44390 01900		Controller	1		
	02138 06050		Bolt	2		
	03115 02006		Spring washer	2		
	03116 12006		Plain washer	2		
8	44346 15200		Relay (grow)	1		(KUBOTA RP421-53731)
9	44346 15300		Relay (starter)	1		(KUBOTA 68881-53542)
10	36149 01700		Hour meter	1		
11	36145 06400		Thermometer	1		(KUBOTA 35080-34531)
12	03403 00512		Grommet	1		
13	44470 02200		Fuse box	1		
14	44470 01600		Fuse box	2		
	46934 03200		Fuse (10A)	2		
15	44470 02100		Fuse box	1		
	46934 04100		Fuse (5A)	1		
16	44250 08710		Bracket	1		
17	02415 66016		Screw, w/w	4		
18	44328 20500		Pressure switch	1		(KUBOTA 15841-39011)
19	44334 17200		Thermo switch	1		(KUBOTA 15543-83041)
20	44364 06400		Thermo sensor	1		(KUBOTA T1063-65661)
21	44364 06200		Thermo sensor	1		(KUBOTA 31351-65661)
22	44490 25830		Wiring harness	1		
23	07835 25130		Cable	1		(batt. ~ starter)
	44462 05500		Insulator	1		(red)
	02915 00008		Hexagon flange nut	1		
24	44462 01900		Insulator	1		
25	03425 00001		Clip	16		
26	07838 52040		Cable	1		(batt. ~ Eng. earth)
	44462 05600		Insulator	1		(black)
27	05068 23040		Cable	1		(earth)
28	02201 08020		Flange bolt	5		
29	44290 37400		Guide	1		
30	02108 12020		Bolt	4		
	03115 02012		Spring washer	4		
	03116 12012		Plain washer	4		
31	44230 03500		Plate	1		
	02108 14020		Bolt	2		

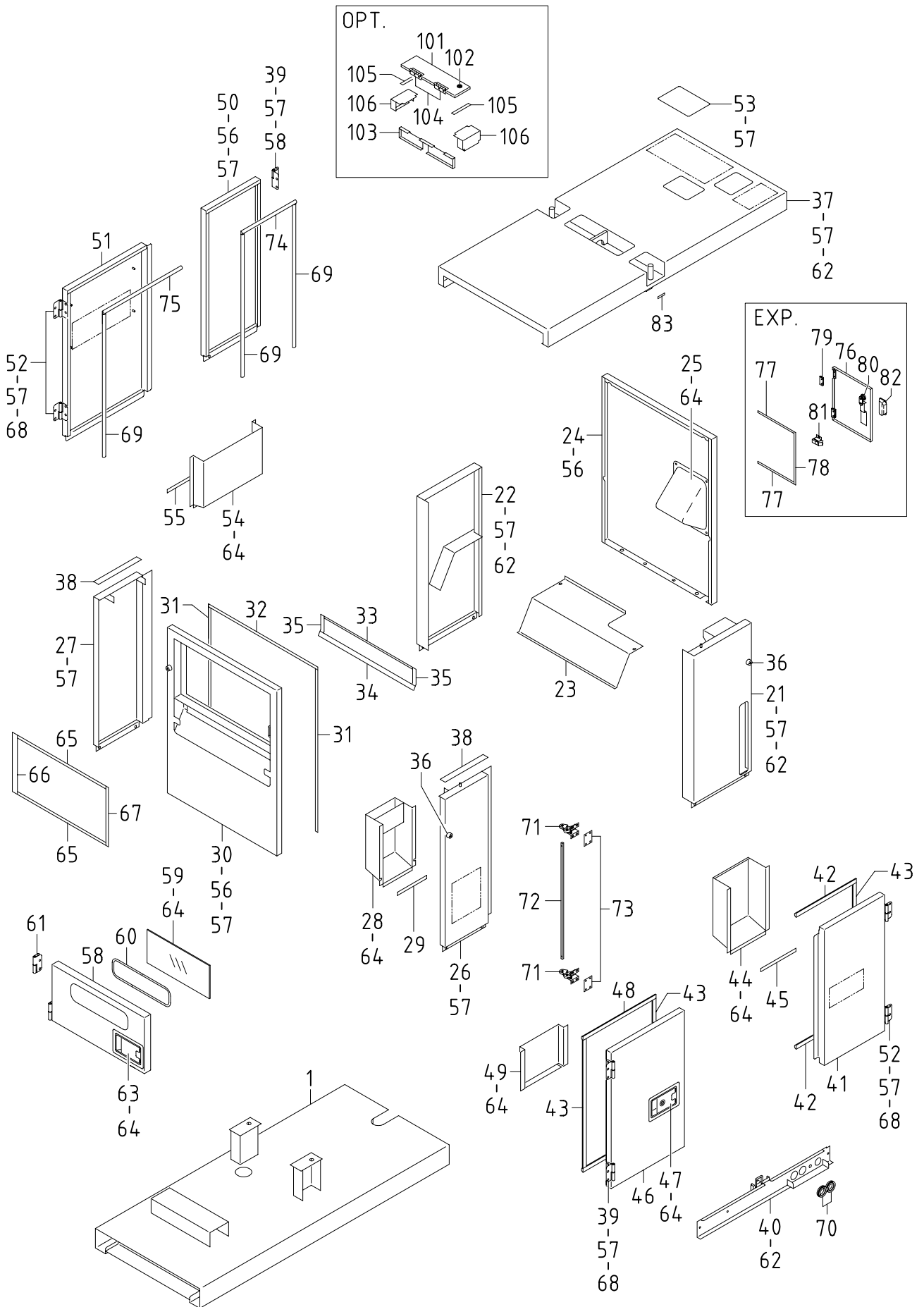
## 44 - 00 ELECTRIC

見出番号 Ref. NO.	部品番号 Part NO.	互換性 Inter- change ability	部 品 名 称 Part Name	数量 Q'ty	変 更 C/H	備 考 Remarks
	46 - 00		ELECTRIC GROUP エレクトリック グループ			
61	46900 76500		Switch board ass'y 制御盤 (Const. No. 52~81)	1		w/o METAL CONSENT
61	46900 77700		Switch board ass'y 制御盤 (Const. No. 52~76, 78~81 & 101)	1		w. METAL CONSENT
61	46900 82200		Switch board ass'y 制御盤 (Const. No. 52~75 & 78~80)	1		EXP.
	02201 06016		Flange bolt フランジ付ボルト	7		
62	46153 03000		Voltmeter (AC) 交流電圧計	1		
62	46153 04000		Voltmeter (AC) 交流電圧計	1		EXP.
63	46154 10800		Ammeter (AC) 交流電流計	1		
63	46154 15700		Ammeter (AC) 交流電流計	1		EXP.
64	46911 01200		Frequency meter 周波数計	1		
64	46911 01400		Frequency meter 周波数計	1		EXP.
65	46120 24900		Circuit breaker 三相遮断器	1		
66	46923 03200		Current transformer 変流器(電流計用)	1		
66	46922 02700		Current transformer 変流器(電流計用)	2		EXP.
67	46929 00600		Illuminator 照明灯	1		
	46939 01300		Bulb 電球	1		
68	46167 02400		Select switch ライトスイッチ	1		
69	46947 01600		Condenser 接地コンデンサ	1		
70	46917 01000		Change device 切替器	1		w/o METAL CONSENT
70	46917 03000		Change device 切替器	1		w. METAL CONSENT
70	46928 01200		Thermal relay サーマルリレー	1		EXP.
71	46167 02600		Select switch 周波数切替スイッチ	1		
72	46167 02700		Select switch 運転モード切替スイッチ	1		
73	46950 02600		A. V. R ass'y 自動電圧調整器	1		
74	46918 01400		Controller 電圧設定器	1		
	46991 00100		Knob ノブ	1		
75	39178 66920		Plate プレート	1		w/o METAL CONSENT
75	39178 76220		Plate プレート	1		w. METAL CONSENT
75	39178 77420		Plate プレート	1		EXP.
76	39178 72020		Plate プレート	2		
77	46450 75100		Bracket ブラケット	1		w/o METAL CONSENT
	52640 02200		Bolt ボルト	2		w/o METAL CONSENT
	45214 01200		Washer ワッシャー	2		w/o METAL CONSENT
78	44311 51400		Terminal plate 端子台	1		
78	44311 51400		Terminal plate 端子台	2		EXP.
79	46935 01600		Socket コネクタ	2		( 6P)
80	46935 01200		Socket コネクタ	1		(12P)
	46935 01300		Socket コネクタ	1		(12P)
80	* * *		Socket コネクタ	1		EXP. (15P)
	* * *		Socket コネクタ	1		EXP. (15P)
81	44312 00401		Socket 100Vコンセント	2		w/o METAL CONSENT
81	44312 04200		Socket 100Vコンセント	2		w. METAL CONSENT
81	46464 29400		Cover カバー	1		EXP.
82	52350 03220		Cover カバー	1		w/o METAL CONSENT
82	52350 04720		Cover カバー	1		w. METAL CONSENT

## 44 - 00 ELECTRIC

見出番号 Ref. NO.	部品番号 Part NO.	互換性 Inter- change ability	部 品 名 称 Part Name	数量 Q'ty	変 更 C/H	備 考 Remarks
83	52400 58810		Side cover	1		w/o METAL CONSENT
83	52400 60510		Side cover	1		w. METAL CONSENT
	02246 08025		Bolt	2		
	GH245 00600		Washer	2		
	03116 12008		Plain washer	2		
84	52728 10310		Cushion rubber	1		w/o METAL CONSENT
84	52728 02211		Cushion rubber	1		w. METAL CONSENT
85	02201 08020		Flange bolt	5		
86	44312 04000		Socket	1		w. METAL CONSENT
	02345 64016		Screw	4		w. METAL CONSENT
	03260 03010		Blind rivet	1		w. METAL CONSENT
87	46640 14700		Wiring board	1		
88	31131 03800		Rubber, cushion	1		
89	36120 09600		Plate	1		
90	44311 56800		Terminal plate	1		Const. No. 91~94
91	46305 07700		Plate	1		
92	46312 04500		Bolt	4		
	46312 04400		Bolt	4		
	35211 00500		Nut	8		
	35210 00600		Spring washer	12		
	46309 01100		Plain washer	16		
93	46312 04600		Bolt	1		
	35211 00600		Nut	5		
	35210 00700		Spring washer	2		
	46309 01200		Plain washer	6		
94	51521 00700		Pin	4		
95	02201 06016		Flange bolt	7		
96	44480 29300		Cable	1		
97	03403 00162		Grommet	2		
98	46422 00702		Rod	1		
99	03425 00001		Vinyl clip	10		
100	02345 65012		Screw	4		w/o METAL CONSENT
	02915 00005		Hexagon flange nut	4		w/o METAL CONSENT
100	02345 64012		Screw	4		w. METAL CONSENT
	02138 06030		Bolt	1		(for earth)
	03115 02008		Spring washer	1		(for earth)
	03116 12008		Plain washer	2		(for earth)
	02912 08006		Nut	2		(for earth)
101	46120 27800		Circuit breaker	2		w. METAL CONSENT
102	03407 64788		Seal rubber	1		
103	44550 22200		Cable kit	1		w. METAL CONSENT
104	46450 84900		Bracket	1		w. METAL CONSENT
	03260 03010		Blind rivet	2		w. METAL CONSENT





## 51 - 00 FRAME &amp; BONNET

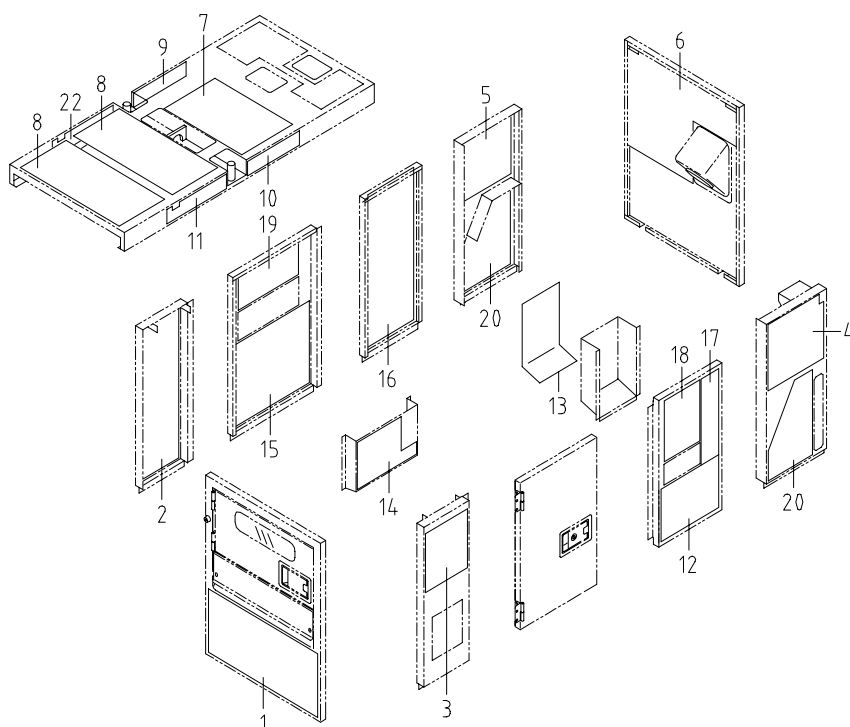
見出番号 Ref. NO.	部品番号 Part NO.	互換性 Inter- change ability	部 品 名 称 Part Name	数量 Q'ty	変 更 C/H	備 考 Remarks
	51 - 00		FRAME GROUP			フレーム グループ
1	51100 83830		Frame	1		
1 -1	51100 90130	B	Frame	1	M 3	
	52 - 00		BONNET GROUP			ボンネット グループ
21	52100 32920		Cover	1		
22	52100 33020		Cover	1		
23	52220 13200		Cover	1		
	02201 08012		Flange bolt	4		
24	52830 35900		Cover	1		
24	52100 37200		Cover	1		EXP.
25	52220 10800		Cover	1		
26	52100 33320		Cover	1		
27	52100 33420		Cover	1		
28	52800 94300		Duct	1		
29	03407 66868		Seal rubber	1		
30	52100 33520		Cover	1		w/o METAL CONSENT
30	52100 34120		Cover	1		w. METAL CONSENT
31	03407 66821		Seal rubber	2		
32	03407 66803		Seal rubber	1		
33	52728 11510		Cushion rubber	1		
34	52728 11610		Cushion rubber	1		
35	52728 07510		Cushion rubber	2		
36	31131 04100		Rubber, vibration isolator	5		
37	52300 82410		Top cover	1		
38	52728 12510		Cushion rubber	2		
39	52480 14400		Hinge	4		
40	52160 17900		Bracket	1		
41	52450 70720		Door	1		
42	03407 66335		Seal rubber	2		
43	03407 66313		Seal rubber	3		
44	52800 94100		Duct	1		
45	03407 66851		Seal rubber	1		
46	52450 70820		Door	1		
47	52710 03601		Latch ass y	1		
	52739 03700		Key	1		
48	03407 66322		Seal rubber	2		
49	39200 05200		Tool box	1		
50	52450 70920		Door	1		
51	52450 71020		Door	1		
52	52480 13800		Hinge	4		
53	52350 89010		Cover	1		
54	52800 94200		Duct	1		
55	03407 67604		Seal rubber	1		
56	02246 08050		Bolt, w/w	7		
57	02201 08020		Flange bolt	40		
58	52450 71320		Door	1		
59	52416 20101		Window glass	1		
60	03407 67607		Seal rubber	1		

## 51 - 00 FRAME &amp; BONNET

見出番号 Ref. NO.	部品番号 Part NO.	互換性 Inter- change ability	部 品 名 称 Part Name	数量 Q'ty	変 更 C/H	備 考 Remarks
61	52480 13800		Hinge	2		
	02136 08025		Bolt	8		
62	02201 06016		Flange bolt	9		
63	52710 04100		Latch ass'y	1		
63	52710 03601		Latch ass'y	1		EXP.
	52739 03700		Key	1		EXP.
64	02915 00006		Hexagon flange nut	44		
65	03407 66831		Seal rubber	2		
66	03407 67027		Seal rubber	1		
67	03407 66838		Seal rubber	1		
68	02401 28020		Screw	16		(door side)
69	03407 66332		Seal rubber	3		
70	03403 00392		Grommet	2		
71	52710 04400		Latch ass'y	2		
72	52734 07001		Bar	1		
	03310 30020		Split pin	2		
73	52458 05300		Plate	2		
74	03407 66320		Seal rubber	1		
75	03407 66324		Seal rubber	1		
76	52400 57611		Side cover	1		EXP.
77	03407 64216		Seal rubber	2		EXP.
78	03407 64227		Seal rubber	1		EXP.
79	52312 03300		Hinge	2		EXP.
	02305 64006		Screw	4		EXP. (filler cover side)
	02305 64012		Screw	4		EXP. (front cover side)
80	52723 00900		Lock	1		EXP.
81	52710 00700		Latch ass'y	1		EXP.
	02345 64016		Screw	2		EXP.
	02315 02004		Spring washer	2		EXP.
	03116 12004		Plain washer	2		EXP.
82	52730 16400		Handle	1		EXP.
83	03407 68004		Seal rubber	1		
	OPNPG 12800		COVER SET			OPT.
	OPNPG 11400	B	COVER SET		M 1	OPT.
(Const. No. 101~106 & See page 39-1 No. 36)						
101	52450 53520		Door	1		OPT.
	02345 00002		Vinyl clip	1		OPT.
102	52723 00900		Lock	1		OPT.
	52739 03700		Key	1		OPT.
103	52550 13910		Side cover	1		OPT.
103 -1	52550 10410	B	Side cover	1	M 1	OPT.
	02201 08030		Flange bolt	2		OPT.
104	52480 13300		Hinge	2		OPT.
	02201 06016		Flange bolt	4		OPT.
	02915 00006		Hexagon flange nut	4		OPT.
105	03407 66948		Seal rubber	2		OPT.
106	52550 11110		Side cover	2		OPT.
	02201 08020		Flange bolt	4		OPT.

## 52 - 00 LINING

見出番号 Ref. NO.	部品番号 Part NO.	互換性 Inter- change ability	部 品 名 称 Part Name	数量 Q'ty	変 更 C/H	備 考 Remarks
	52900 58310		URETHANE FOAM KIT ウレタンフォームキット			
1	52988 24000		Lining	1		
2	52959 00630		Lining	1		
3	52959 10150		Lining	1		
4	52939 01740		Lining	1		
5	52926 20800		Lining	1		
6	52939 01840		Lining	1		
7	52959 21350		Lining	1		
8	52959 21740		Lining	2		
9	52919 98020		Lining	1		
10	52959 21450		Lining	1		
11	52931 55120		Lining	1		
12	52988 24100		Lining	1		
13	52988 24200		Lining	1		
14	52946 17600		Lining	1		
15	52988 24300		Lining	1		
16	52989 14900		Lining	1		
17	52988 24400		Lining	1		
18	52988 24500		Lining	1		
19	52988 24600		Lining	1		
20	52931 52320		Lining	1		
21	52931 52420		Lining	1		
22	52931 55020		Lining	1		



# I N D E X

PART NO.	PAGE	REF. NO.	PART NO.	PAGE	REF. NO.	PART NO.	PAGE	REF. NO.			
02108	12020	44 - 2	30	02912	08006	20 - 2	6	03407	64788	44 - 4	102
02108	12025	20 - 2	25	02912	08006	44 - 4	100	03407	66313	51 - 2	43
02108	14020	44 - 2	31	02912	08016	20 - 2	25	03407	66320	51 - 3	74
02135	08025	20 - 3	104	02915	00005	44 - 4	100	03407	66322	51 - 2	48
02135	08030	20 - 2	1	02915	00006	38 - 2	20	03407	66324	51 - 3	75
02135	10030	20 - 2	11	02915	00006	44 - 2	3	03407	66332	51 - 3	69
02135	16085	20 - 2	25	02915	00006	51 - 3	64	03407	66335	51 - 2	42
02136	08025	51 - 3	61	02915	00006	51 - 3	104	03407	66803	51 - 2	32
02138	06030	44 - 4	100	02915	00008	38 - 3	90	03407	66821	51 - 2	31
02138	06040	20 - 2	14	02915	00008	44 - 2	23	03407	66831	51 - 3	65
02138	06050	44 - 2	7	02915	00010	20 - 2	21	03407	66838	51 - 3	67
02138	08016	38 - 2	62	03115	02006	20 - 2	6	03407	66851	51 - 2	45
02138	08045	20 - 2	8	03115	02006	20 - 2	14	03407	66868	51 - 2	29
02138	10025	20 - 2	1	03115	02006	44 - 2	7	03407	66932	38 - 2	4
02201	06016	20 - 3	79	03115	02008	20 - 2	1	03407	66948	51 - 3	105
02201	06016	38 - 2	23	03115	02008	20 - 2	8	03407	67027	51 - 3	66
02201	06016	38 - 3	79	03115	02008	20 - 3	104	03407	67604	51 - 2	55
02201	06016	44 - 3	61	03115	02008	44 - 4	100	03407	67607	51 - 2	60
02201	06016	44 - 4	95	03115	02010	20 - 2	1	03407	68004	51 - 3	83
02201	06016	51 - 3	62	03115	02010	20 - 2	11	03425	00001	38 - 2	68
02201	06016	51 - 3	104	03115	02012	20 - 2	25	03425	00001	38 - 3	92
02201	08012	20 - 3	41	03115	02012	44 - 2	30	03425	00001	44 - 2	25
02201	08012	51 - 2	23	03115	06010	20 - 3	102	03425	00001	44 - 4	99
02201	08020	20 - 3	101	03116	12004	51 - 3	81	03511	10012	38 - 3	87
02201	08020	38 - 2	8	03116	12006	20 - 2	6	03511	10016	38 - 3	85
02201	08020	38 - 3	72	03116	12006	20 - 2	14	03511	10016	38 - 3	93
02201	08020	44 - 2	28	03116	12006	44 - 2	7	03511	20035	20 - 3	76
02201	08020	44 - 4	85	03116	12008	44 - 4	83	03511	20050	38 - 2	14
02201	08020	51 - 2	57	03116	12008	44 - 4	100	03511	20060	20 - 3	49
02201	08020	51 - 3	106	03116	12010	20 - 2	21	03511	20070	20 - 3	48
02201	08030	38 - 2	62	03116	12012	20 - 2	25	03511	40016	38 - 2	27
02201	08030	38 - 2	70	03116	12012	44 - 2	30	03511	40016	38 - 3	83
02201	08030	51 - 3	103-1	03260	03010	39 - 2	2	03511	40020	38 - 3	89
02246	08025	44 - 4	83	03260	03010	44 - 4	86	03570	05078	38 - 3	86
02246	08050	51 - 2	56	03260	03010	44 - 4	104	03570	08036	38 - 3	84
02248	06020	20 - 2	3	03310	30020	51 - 3	72	03580	19060	20 - 3	75
02248	06025	20 - 2	7	03403	00162	44 - 4	97	03600	08036	38 - 3	82
02305	64006	51 - 3	79	03403	00303	38 - 2	17	03600	08052	38 - 3	81
02305	64012	51 - 3	79	03403	00392	38 - 2	16	03600	09101	38 - 3	88
02315	02004	51 - 3	81	03403	00392	51 - 3	70	03600	09108	38 - 3	80
02345	00002	51 - 3	101	03403	00512	38 - 2	15	03620	41003	38 - 2	62
02345	63012	20 - 2	4	03403	00512	44 - 2	12	03620	41003	38 - 3	78
02345	64012	44 - 4	100	03407	16022	20 - 3	73	03620	41004	20 - 3	80
02345	64016	44 - 4	86	03407	44045	38 - 2	5	03731	21003	38 - 3	77
02345	64016	51 - 3	81	03407	64216	51 - 3	77	03732	00302	38 - 3	75
02345	65012	44 - 4	100	03407	64227	51 - 3	78	03735	13004	20 - 3	78
02401	28020	51 - 3	68	03407	64626	38 - 2	10	05068	23040	44 - 2	27
02415	66016	20 - 2	10	03407	64629	38 - 2	11	07835	25130	44 - 2	23
02415	66016	44 - 2	17	03407	64631	38 - 2	9	07838	52040	44 - 2	26
02912	03010	20 - 3	102	03407	64747	38 - 2	6	20003	58600	20 - 2	1

# I N D E X

PART NO.	PAGE	REF. NO.	PART NO.	PAGE	REF. NO.	PART NO.	PAGE	REF. NO.
20003 59100	20 - 2	1	38450 71200	38 - 2	22	39178 56610	39 - 3	26
21360 06900	20 - 2	10	38465 08800	38 - 2	63	39178 56710	39 - 3	25
21472 00700	20 - 2	9	38465 14800	44 - 2	6	39178 66920	44 - 3	75
25100 08800	20 - 2	2	38469 01400	38 - 2	1	39178 71220	39 - 2	8
25140 04400	20 - 2	11	38524 64500	38 - 2	12	39178 71320	39 - 3	27
25200 10500	20 - 2	12	38524 64600	38 - 2	13	39178 71420	39 - 3	31
25310 09200	20 - 2	8	38590 01300	38 - 2	24	39178 71520	39 - 2	8
25360 06800	20 - 2	7	38594 05800	38 - 2	26	39178 71620	39 - 3	34
25641 01700	20 - 2	5	38594 06000	38 - 2	25	39178 72020	44 - 3	76
25650 01700	20 - 2	3	39103 46801	39 - 2	2	39178 76220	44 - 3	75
25660 02100	20 - 2	6	39152 23700	39 - 3	30	39178 77420	44 - 3	75
25700 07300	20 - 2	14	39152 24000	39 - 3	30	39189 16400	39 - 3	21
31110 94700	20 - 2	23	39164 00300	39 - 2	11	39189 16500	39 - 3	22
31110 94800	20 - 2	24	39170 02000	39 - 2	1	39189 16600	39 - 3	23
31120 03500	20 - 2	22	39173 00601	39 - 2	20	39189 16700	39 - 2	20
31130 02800	20 - 2	21	39173 02200	39 - 2	12	39189 16800	39 - 2	20
31131 03800	44 - 4	88	39176 16200	39 - 2	9	39189 18800	39 - 2	20
31131 04100	51 - 2	36	39176 30700	39 - 2	10	39200 05200	51 - 2	49
31131 04900	38 - 2	2	39176 49000	39 - 3	33	42100 76600	20 - 3	101
32100 40400	20 - 3	41	39176 50000	39 - 3	33	42310 81900	20 - 3	102
32142 08800	20 - 3	43	39176 62900	39 - 2	13	42324 13100	20 - 3	104
32143 11400	20 - 3	42	39176 69300	39 - 3	36	42324 13200	20 - 3	103
32148 03000	20 - 3	45	39176 69500	39 - 2	17	43100 62100	38 - 2	61
32151 01400	20 - 3	44	39176 69600	39 - 2	16	43100 63700	38 - 2	61-1
32331 67900	20 - 3	46	39176 73300	39 - 2	18	43210 01301	38 - 2	64
32331 68200	20 - 3	47	39176 73500	39 - 2	14	43220 01300	38 - 2	66
35210 00600	44 - 4	92	39176 73800	39 - 2	15	43310 26000	38 - 2	62
35210 00700	44 - 4	93	39176 74900	39 - 2	13	43340 27901	38 - 2	69
35211 00500	44 - 4	92	39176 75000	39 - 2	14	43430 01500	38 - 3	93
35211 00600	44 - 4	93	39176 75000	39 - 2	15	43440 04600	38 - 2	65
35421 06800	38 - 2	67	39176 75200	39 - 2	12	43528 01300	38 - 3	93
35483 10100	38 - 3	73	39176 75400	39 - 2	16	43532 05201	20 - 3	74
36120 09600	44 - 4	89	39176 75500	39 - 2	17	43534 01702	20 - 3	72
36135 01500	20 - 2	13	39176 75700	39 - 2	18	43540 06900	38 - 2	70
36145 06400	44 - 2	11	39176 89200	39 - 3	32	43541 01300	38 - 2	70
36149 01700	44 - 2	10	39176 90200	39 - 3	28	43650 02400	38 - 3	71
37170 02900	20 - 3	77	39176 90400	39 - 3	28	44100 08200	44 - 2	4
37170 12200	38 - 3	76	39176 90600	39 - 3	29	44210 06600	44 - 2	1
37170 13100	38 - 3	74	39176 90800	39 - 3	29	44220 19700	44 - 2	2
37170 16301	20 - 3	79	39178 04620	39 - 2	19	44230 03500	44 - 2	31
37181 03600	20 - 3	50	39178 25210	39 - 3	35	44243 04501	44 - 2	3
37181 03600	38 - 3	91	39178 27920	39 - 2	6	44250 08710	44 - 2	16
37181 05000	38 - 3	90	39178 29220	39 - 2	4	44290 37400	44 - 2	29
37438 07800	20 - 3	71	39178 30820	39 - 2	3	44311 51400	44 - 3	78
38100 42300	38 - 2	1	39178 35420	39 - 3	36	44311 51400	44 - 3	78
38410 05700	38 - 2	1	39178 45420	39 - 2	7	44311 56800	44 - 4	90
38420 86400	38 - 2	7	39178 46920	39 - 3	24	44312 00401	44 - 3	81
38440 94400	38 - 2	18	39178 47510	39 - 2	5	44312 04000	44 - 4	86
38440 94500	38 - 2	19	39178 49120	39 - 3	24	44312 04200	44 - 3	81
38450 71100	38 - 2	21	39178 55610	39 - 3	37	44322 07200	44 - 2	5

# I N D E X

PART NO.	PAGE	REF. NO.	PART NO.	PAGE	REF. NO.	PART NO.	PAGE	REF. NO.			
44328	20500	44 - 2	18	46934	03200	44 - 2	14	52710	04100	51 - 3	63
44334	17200	44 - 2	19	46934	04100	44 - 2	15	52710	04400	51 - 3	71
44346	15200	44 - 2	8	46935	01200	44 - 3	80	52723	00900	51 - 3	80
44346	15300	44 - 2	9	46935	01300	44 - 3	80	52723	00900	51 - 3	102
44364	06200	44 - 2	21	46935	01600	44 - 3	79	52728	02211	44 - 4	84
44364	06400	44 - 2	20	46939	01300	44 - 3	67	52728	07510	51 - 2	35
44390	01900	44 - 2	7	46947	01600	44 - 3	69	52728	10310	44 - 4	84
44462	01900	44 - 2	24	46950	02600	44 - 3	73	52728	11510	51 - 2	33
44462	05500	44 - 2	23	46991	00100	44 - 3	74	52728	11610	51 - 2	34
44462	05600	44 - 2	26	51100	83830	51 - 2	1	52728	12510	51 - 2	38
44470	01600	44 - 2	14	51100	90130	51 - 2	1-1	52730	16400	51 - 3	82
44470	02100	44 - 2	15	51521	00700	44 - 4	94	52734	07001	51 - 3	72
44470	02200	44 - 2	13	52100	32920	51 - 2	21	52739	00600	44 - 2	5
44480	29300	44 - 4	96	52100	33020	51 - 2	22	52739	03700	51 - 2	47
44490	25830	44 - 2	22	52100	33320	51 - 2	26	52739	03700	51 - 3	63
44550	22200	44 - 4	103	52100	33420	51 - 2	27	52739	03700	51 - 3	102
45214	01200	44 - 3	77	52100	33520	51 - 2	30	52800	94100	51 - 2	44
46120	24900	44 - 3	65	52100	34120	51 - 2	30	52800	94200	51 - 2	54
46120	27800	44 - 4	101	52100	37200	51 - 2	24	52800	94300	51 - 2	28
46153	03000	44 - 3	62	52160	17900	51 - 2	40	52830	35900	51 - 2	24
46153	04000	44 - 3	62	52220	10800	51 - 2	25	52919	98020	52 - 1	9
46154	10800	44 - 3	63	52220	13200	51 - 2	23	52926	20800	52 - 1	5
46154	15700	44 - 3	63	52300	82410	51 - 2	37	52931	52320	52 - 1	20
46167	02400	44 - 3	68	52312	03300	51 - 3	79	52931	52420	52 - 1	21
46167	02600	44 - 3	71	52350	03220	44 - 3	82	52931	55020	52 - 1	22
46167	02700	44 - 3	72	52350	03320	38 - 2	3	52931	55120	52 - 1	11
46305	07700	44 - 4	91	52350	04720	44 - 3	82	52939	01740	52 - 1	4
46309	01100	44 - 4	92	52350	89010	51 - 2	53	52939	01840	52 - 1	6
46309	01200	44 - 4	93	52400	57611	51 - 3	76	52946	17600	52 - 1	14
46312	04400	44 - 4	92	52400	58810	44 - 4	83	52959	00630	52 - 1	2
46312	04500	44 - 4	92	52400	60510	44 - 4	83	52959	10150	52 - 1	3
46312	04600	44 - 4	93	52416	20101	51 - 2	59	52959	21350	52 - 1	7
46422	00702	44 - 4	98	52450	53520	51 - 3	101	52959	21450	52 - 1	10
46450	75100	44 - 3	77	52450	70720	51 - 2	41	52959	21740	52 - 1	8
46450	84900	44 - 4	104	52450	70820	51 - 2	46	52988	24000	52 - 1	1
46464	29400	44 - 3	81	52450	70920	51 - 2	50	52988	24100	52 - 1	12
46640	14700	44 - 4	87	52450	71020	51 - 2	51	52988	24200	52 - 1	13
46900	76500	44 - 3	61	52450	71320	51 - 2	58	52988	24300	52 - 1	15
46900	77700	44 - 3	61	52458	05300	51 - 3	73	52988	24400	52 - 1	17
46900	82200	44 - 3	61	52480	13300	51 - 3	104	52988	24500	52 - 1	18
46911	01200	44 - 3	64	52480	13800	51 - 2	52	52988	24600	52 - 1	19
46911	01400	44 - 3	64	52480	13800	51 - 3	61	52989	14900	52 - 1	16
46917	01000	44 - 3	70	52480	14400	51 - 2	39	GH245	00600	44 - 4	83
46917	03000	44 - 3	70	52550	10410	51 - 3	103-1				
46918	01400	44 - 3	74	52550	11110	51 - 3	106				
46921	08800	20 - 2	4	52550	13910	51 - 3	103				
46922	02700	44 - 3	66	52640	02200	44 - 3	77				
46923	03200	44 - 3	66	52710	00700	51 - 3	81				
46928	01200	44 - 3	70	52710	03601	51 - 2	47				
46929	00600	44 - 3	67	52710	03601	51 - 3	63				

2005年 7月 11日 初版

2006年 1月 24日 改訂

発行 **北越工業株式会社**

新潟県西蒲原郡分水町大武新田113-1

TEL (0256) 97-3201

FAX (0256) 94-7567

(無断複写・転載を禁ず)

**HOKUETSU INDUSTRIES CO., LTD.**

12TH FLOOR SHINJUKU SAN-EI BLDG,  
22-2 NISHI-SHINJUKU 1-CHOME, SHINJUKU-KU  
TOKYO 160-0023 JAPAN  
TEL: 813 (3348) 7281  
FAX: 813 (3348) 7289  
URL: <http://www.airman.co.jp>

0601-05  
CAT. NO. 39546 57000



**AIRMAN**

**HOKUETSU INDUSTRIES CO., LTD.**