

AIRMAN

PARTS CATALOG

ENGINE GENERATOR

SDG13S-3A5



HOKUETSU INDUSTRIES CO., LTD.

適 用 型 式
FOR MODEL

型 式 MODEL	適 用 号 機 SER. NO.
SDG13S-3A5	1393A50051~

目 次 CONTENTS

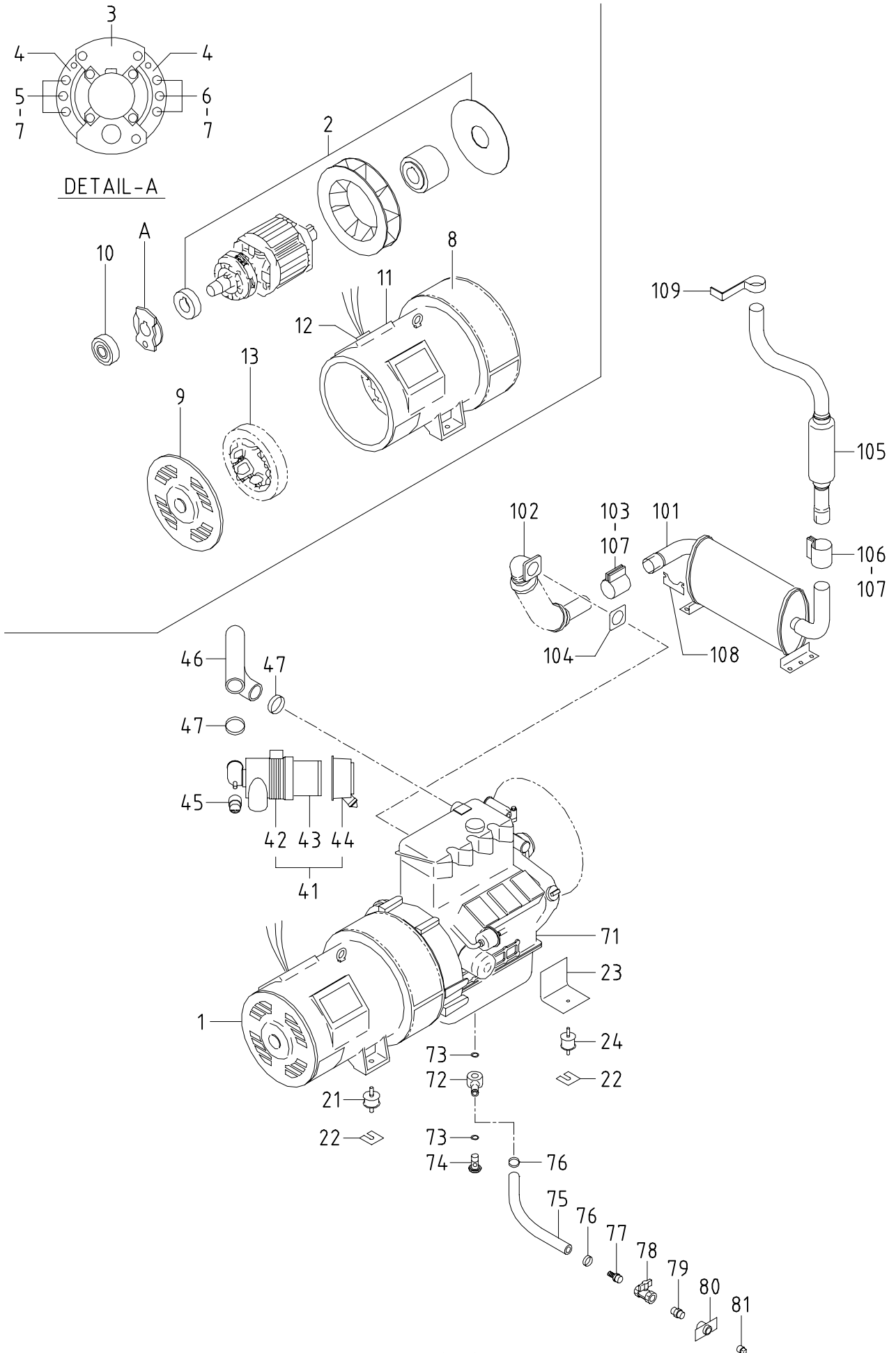
図 番 号 FIG.NO.	図 名 称 FIG.NAME	頁 PAGE
20 - 00	GENERATOR & ENGINE	ゼネラータ,エンジン 20- 1~4
38 - 00	COOLING & FUEL LINE	クーリング ,フュエルライン 38- 1~3
39 - 00	NAME PLATE	ネームプレート 39- 1~3
44 - 00	ELECTRIC	エレクトリック 44- 1~4
51 - 00	FRAME & BONNET	フレーム,ボンネット 51- 1~3
52 - 00	LINING	ライニング 52- 1

OPTIONAL PARTS

OP1- 00 ATS TYPE 電源自動切換盤付仕様 OP1-1

部 品 番 号 変 更 時 期 一 覧 表 LIST OF MACHINE SERIAL NUMBERS & CHANGED PART NUMBERS

変更 C/H	型 式 と 実 施 号 機 MODEL NAME & SER.NO. OF THE UNIT, THE PART OF WHICH WAS CHANGED					
	SDG13S-3A5					
M 1	3A50081 ~					
M 2	3A50092 ~					
M 2-1	3A50166 ~					
M 3	3A50216 ~					
M 4	3A50304 ~					
M 4-1	3A50381 ~					
M 5	3A50268 ~					
M 6	3A50276 ~					
M 6-1	3A50413 ~					



20 - 00 GENERATOR & ENGINE

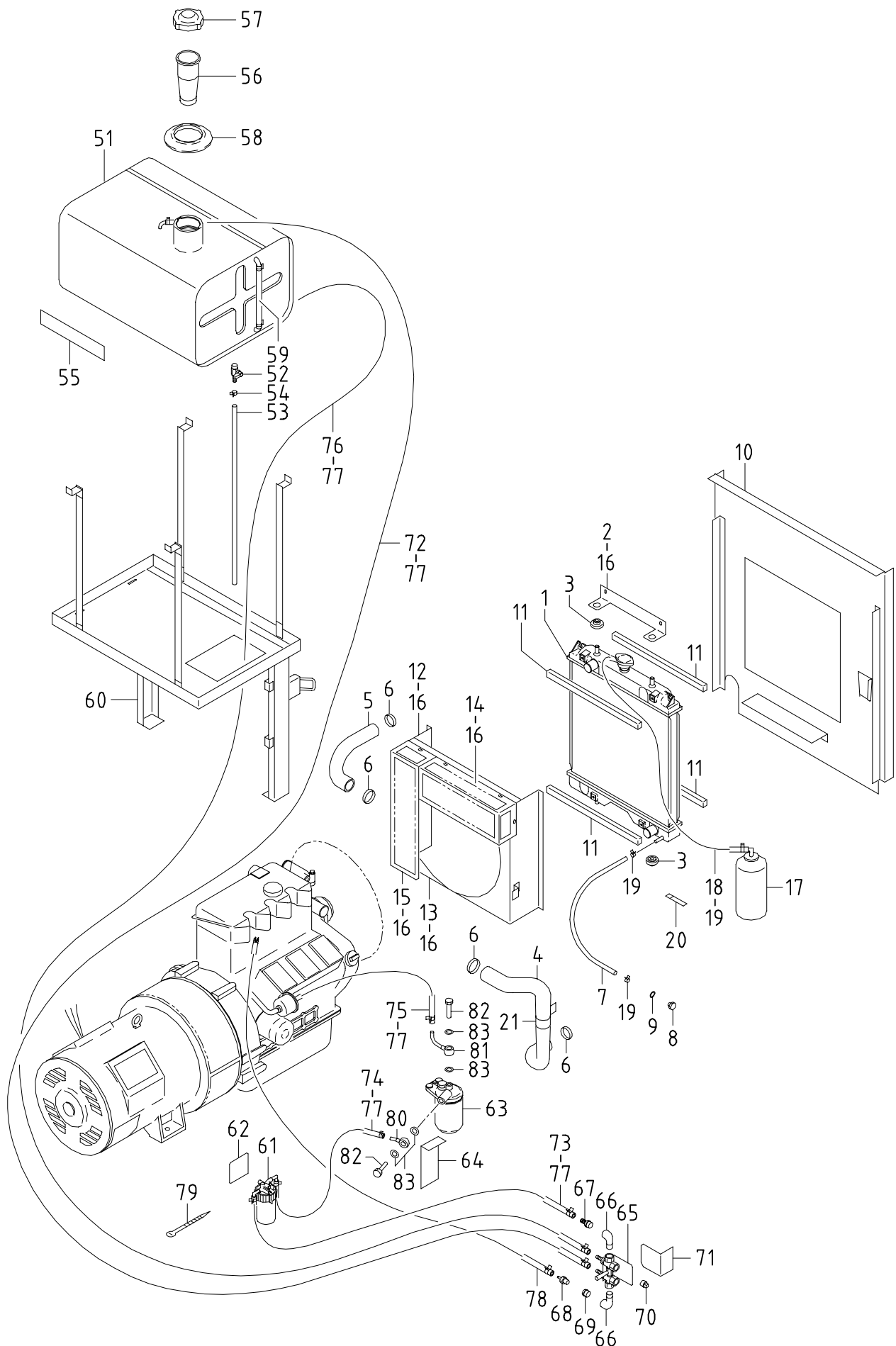
見出番号 Ref.NO.	部品番号 Part NO.	互換性 Inter- change ability	部 品 名 称 Part Name	数量 Q'ty	変 更 C/H	備 考 Remarks
	20 - 00		GENERATOR GROUP			ゼネレータグループ
1	20003 56601		Generator (Const.No.2~13)	1		200/220V TYPE
1 -1	20003 59000	B	Generator (Const.No.2~13)	1	M 6-1	200/220V TYPE
1	20003 57401		Generator (Const.No.2~13)	1		DUAL VOLTAGE/EXP.
	02135 08016	C	Bolt(for coupling)	8	M 6-1	200/220V TYPE
	02135 08030	D	Bolt(for coupling)	8	M 6-1	200/220V TYPE
	02135 08016		Bolt(for coupling)	8		DUAL VOLTAGE/EXP.
	03115 02008		Spring washer	8		(for coupling)
	02138 10030		Bolt	6		(for casing)
	02912 08010		Nut	2		(for casing)
	03115 02010		Spring washer	8		(for casing)
2	25100 08100		A.C.G.rotor ass'y	1		200/220V TYPE
2	25100 08500		A.C.G.rotor ass'y	1		DUAL VOLTAGE/EXP.
3	25650 00300		Surge absorber	1		
	02248 06020		Bolt,w/w	4		
4	25641 01100		Belt	2		
	02138 06016		Bolt	4		
	02912 08006		Nut	4		
	03115 02006		Spring washer	4		
	03116 12006		Plain washer	2		
5	46921 03101		Silicon rectifier	3		(SID01-09)
6	46921 03201		Silicon rectifier	3		(ERD51-09)
7	02912 08005		Nut	6		
8	25360 02800		Cover	1		
9	25310 07400		Casing	1		
	02238 08025		Bolt,w/w	4		
10	21472 12800		Bearing	1		(6308ZZ)
11	25200 09300		A.C.G.stator ass'y	1		200/220V TYPE
11	25200 10100		A.C.G.stator ass'y	1		DUAL VOLTAGE/EXP.
12	36135 01500		Grommet	1		(cable protect)
13	25700 06700		EX.stator ass'y	1		200/220V TYPE
13	25700 07000		EX.stator ass'y	1		DUAL VOLTAGE/EXP.
	02138 06040		Bolt	4		
	03115 02006		Spring washer	4		
	03116 12006		Plain washer	4		
	31 - 00		MOUNTING GROUP			マウンティンググループ
21	31130 02600		Vibration isolator ass'y	2		
	02915 00010		Hexagon flange nut	4		
	45214 00800		Washer	2		
	03116 12010		Plain washer	2		
22	31120 03500		Shim	2		
23	31110 87700		Bracket	2		
	02135 10025		Bolt	8		
	03115 02010		Spring washer	8		

20 - 00 GENERATOR & ENGINE

見出番号 Ref.NO.	部品番号 Part NO.	互換性 Inter- change ability	部 品 名 称 Part Name	数量 Q'ty	変 更 C/H	備 考 Remarks
24	31130 14400		Vibration isolator ass'y	2		
	02915 00008		Hexagon flange nut	4		
	03116 12008		Plain washer	4		
	32 - 00		INTAKE GROUP			
41	32100 34700		Air filter ass'y	1		Const.No.42~44
	02201 08016		Flange bolt	4		
42	* * *		Case	1		
43	32143 11400		Element	1		
44	32142 08800		Cup	1		
	32151 01400		Vacuator valve	1		
45	32148 03000		Filter	1		
46	32331 50300		Hose	1		
47	03511 20070		Hose clip	2		
	41 - 00		ENGINE GROUP			
71	* * *		Engine	1		(ISUZU 3LD1 DA-05)
	37438 07500		Filter,cartridge	1		(ISUZU 894456 7412)
			(Fuel filter:ISUZU 894394 0792)			
			(Fan belt :ISUZU 897224 9990)			
			(Fuel pump :ISUZU 897149 1820)			
72	43534 04000		Ring connector(Nipple)	1		
73	03407 16020		Gasket	2		
74	43532 07001		Nipple(Bolt)	1		
75	03580 19032		Hose	1		
76	03511 20035		Hose clip	2		
77	37170 02900		Joint	1		
78	03735 13004		Valve	1		
79	03731 44004	C	Nipple	1	M 3	
80	37170 15900	C	Joint	1	M 3	
	02201 06016	C	Flange bolt	2	M 3	
81	03620 41004		Plug	1		
	42 - 00		EXHAUST GROUP			
101	42100 65601		Exhaust muffler	1		
	02249 08025		Bolt,w/w	4		
102	42310 64002		Pipe	1		
	02915 01008		Hexagon flange nut	4		
103	42230 17200		Belt	1		
104	42324 11100		Gasket	1		
105	42310 62801		Pipe	1		
106	42230 17800		Belt	1		

20 - 00 GENERATOR & ENGINE

見出番号 Ref.NO.	部品番号 Part NO.	互換性 Inter- change ability	部 品 名 称 Part Name	数量 Q'ty	変更 C/H	備 考 Remarks
107	42323 03600		Gasket	ガasket	2	
	02135 10035		Bolt	ボルト	4	
	02912 06010		Nut	ナット	4	
	03115 02010		Spring washer	スプリング ワッシャ	4	
108	42260 16501		Plate	プレート	1	
	02201 06016		Flange bolt	フランジ 付ボルト	2	
109	03424 80178		Clip	クリップ	1	
	02201 08020		Flange bolt	フランジ 付ボルト	2	
	02915 00008		Hexagon flange nut	フランジ 付ナット	1	

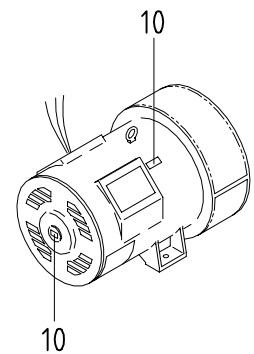
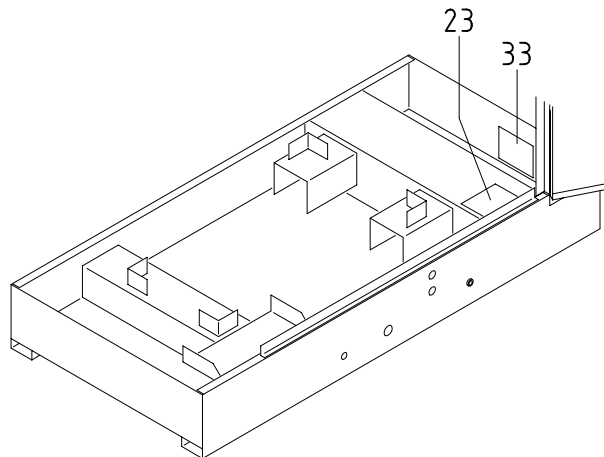
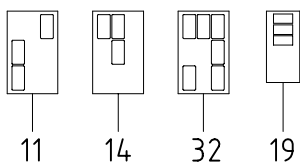
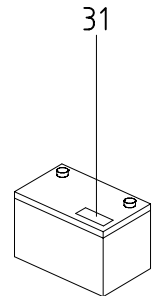
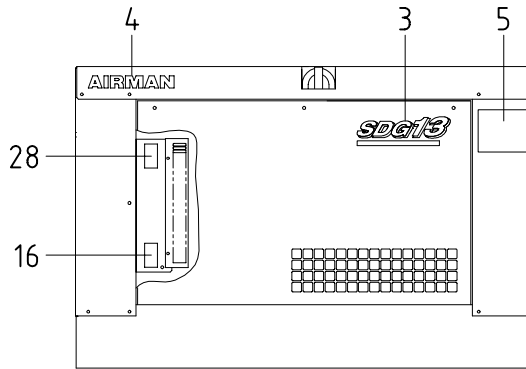
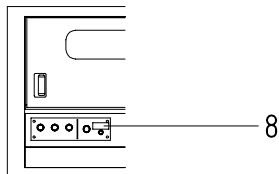
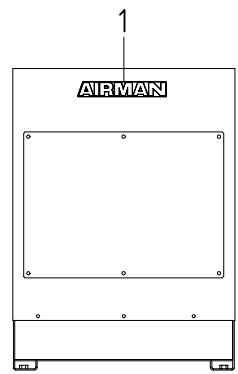
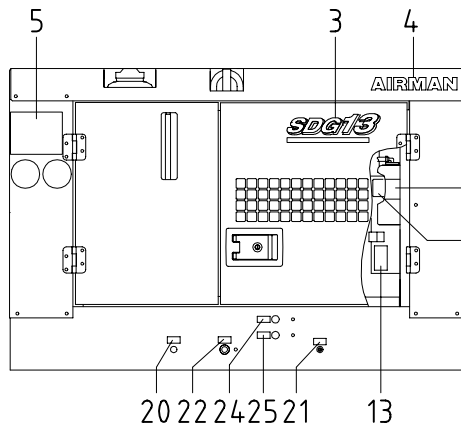
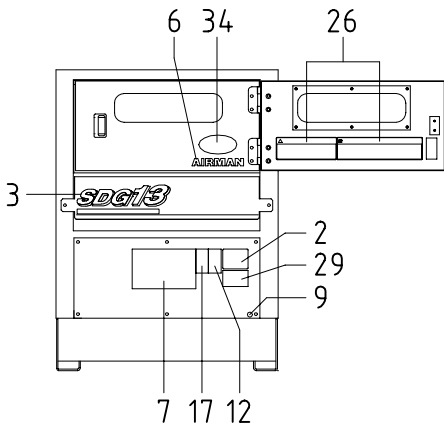
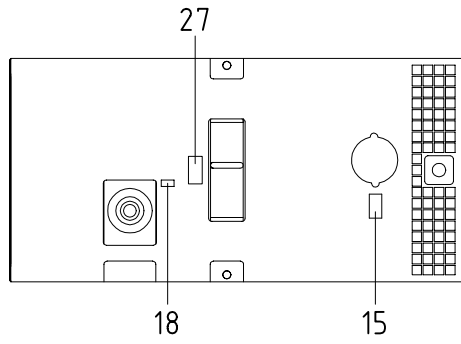


38 - 00 COOLING & FUEL LINE

見出番号 Ref.NO.	部品番号 Part NO.	互換性 Inter- change ability	部 品 名 称 Part Name	数量 Q'ty	変 更 C/H	備 考 Remarks
	38 - 00		COOLING GROUP			クーリング グループ
1	38100 35901		Radiator	1		ラジエータ
	38410 05300		Cap	1		キャップ
2	38470 07000		Stay	1		ステイ
3	31131 04300		Rubber,vibration isolator	4		防振ゴム
4	38524 61200		Hose	1		ホース
5	38524 61300		Hose	1		ホース
6	03511 20045		Hose clip	4		ホースクリップ
7	38594 03000		Hose	1		ホース (drain)
7 -1	38594 04400	B	Hose	1	M 3	ホース (drain)
8	03620 20012		Plug	1		プラグ
9	03407 14012		Gasket	1		ガスケット
10	52350 80110		Cover	1		カバー
10 -1	52350 82111	B	Cover	1	M 3	カバー
	02201 08020		Flange bolt	3		フランジ付ボルト
11	03407 67312		Seal rubber	4		シールラバー
12	38440 88300		Shroud, fan	1		ファンシュラウド
13	38440 88800		Shroud, fan	1		ファンシュラウド
14	38450 63800		Guard, fan	1		ファンガード
15	38450 63700		Guard, fan	1		ファンガード
16	02201 06016		Flange bolt	14		フランジ付ボルト
17	38590 01300		Reserve tank ass'y	1		リザーブタンク
18	38594 03700		Hose	1		ホース
19	03511 40016		Hose clip	4		ホースクリップ
20	03424 80101		Clip	2		クリップ
21	03424 80069		Clip	1		クリップ
	02201 08025		Flange bolt	1		フランジ付ボルト
	43 - 00		FUEL GROUP			フュエルグループ
51	43100 57800		Fuel tank	1		フュエルタンク
52	35421 04600		Valve	1		バルブ
53	03600 08063		Hose	1		ホース
54	03511 40018		Clip	1		クリップ
55	38465 11200		Cushion rubber	1		クッションラバー
56	43210 01301		Strainer	1		ストレーナ
57	43220 01300		Cap	1		キャップ
58	43440 04600		Cover	1		カバー
59	43528 00900		Pipe	1		パイプ
	43430 01900		Gauge	1		ゲージ
	03511 10016		Hose clip	2		ホースクリップ
60	43330 20701		Bracket	1		ブラケット
	02201 08020		Flange bolt	5		フランジ付ボルト
	02248 08050		Bolt,w/w	2		ワッシャ付ボルト (for fuel tank)
	02912 08008		Nut	2		ナット (for fuel tank)
	03116 12008		Plain washer	2		プレーンワッシャ (for fuel tank)
61	43550 01800		Sedimenter	1		セジメンタ
			(Element: ISUZU 894360 2540)			
			(O-ring : ISUZU 894155 1830)			
	02138 08070		Bolt	1		ボルト
	03115 02008		Spring washer	1		スプリングワッシャ

38 - 00 COOLING & FUEL LINE

見出番号 Ref.NO.	部品番号 Part NO.	互換性 Inter- change ability	部 品 名 称 Part Name	数量 Q'ty	変 更 C/H	備 考 Remarks
62	43340 13300	C	Bracket	1	M 3	
63	43540 05900		Fuel filter	1		
	43541 00200		Element	1		(ISUZU 894394 0790)
	02201 08030		Flange bolt	2		
64	43340 25000		Bracket	1		
64 -1	43340 26200	B	Bracket	1	M 3	
	02201 08020		Flange bolt	2		
65	35483 10000		Stop valve	1		
66	03731 21003		Elbow	2		
67	37170 12200		Joint	1		
68	37170 13100		Joint	1		
69	03732 00302		Bush	1		
70	03620 41003		Plug	2		
71	43340 24100		Bracket	1		
	02201 06016		Flange bolt	4		
72	03570 08080		Hose	1		
72 -1	03600 08080	A	Hose	1	M 1	
73	03570 08045		Hose	1		
73 -1	03600 08042	A	Hose	1	M 1	
73 -2	03600 08045	B	Hose	1	M 3	
74	03570 08035		Hose	1		
74 -1	03600 08035	A	Hose	1	M 1	
74 -2	03600 08072	B	Hose	1	M 3	
75	03570 08027		Hose	1		
75 -1	03600 08022	A	Hose	1	M 1	
75 -2	03600 08032	B	Hose	1	M 3	
76	03570 08125		Hose	1		
76 -1	03600 08125	A	Hose	1	M 1	
77	03511 40018		Hose clip	10		
78	03570 05080		Hose	1		
	03511 10012		Hose clip	2		
79	03425 00001		Clip	10		
80	43534 01500		Ring connector(Nipple)	1		
81	43534 02300		Ring connector(Nipple)	1		
82	43456 00700		Bolt	2		
83	43590 00600		Gasket	4		

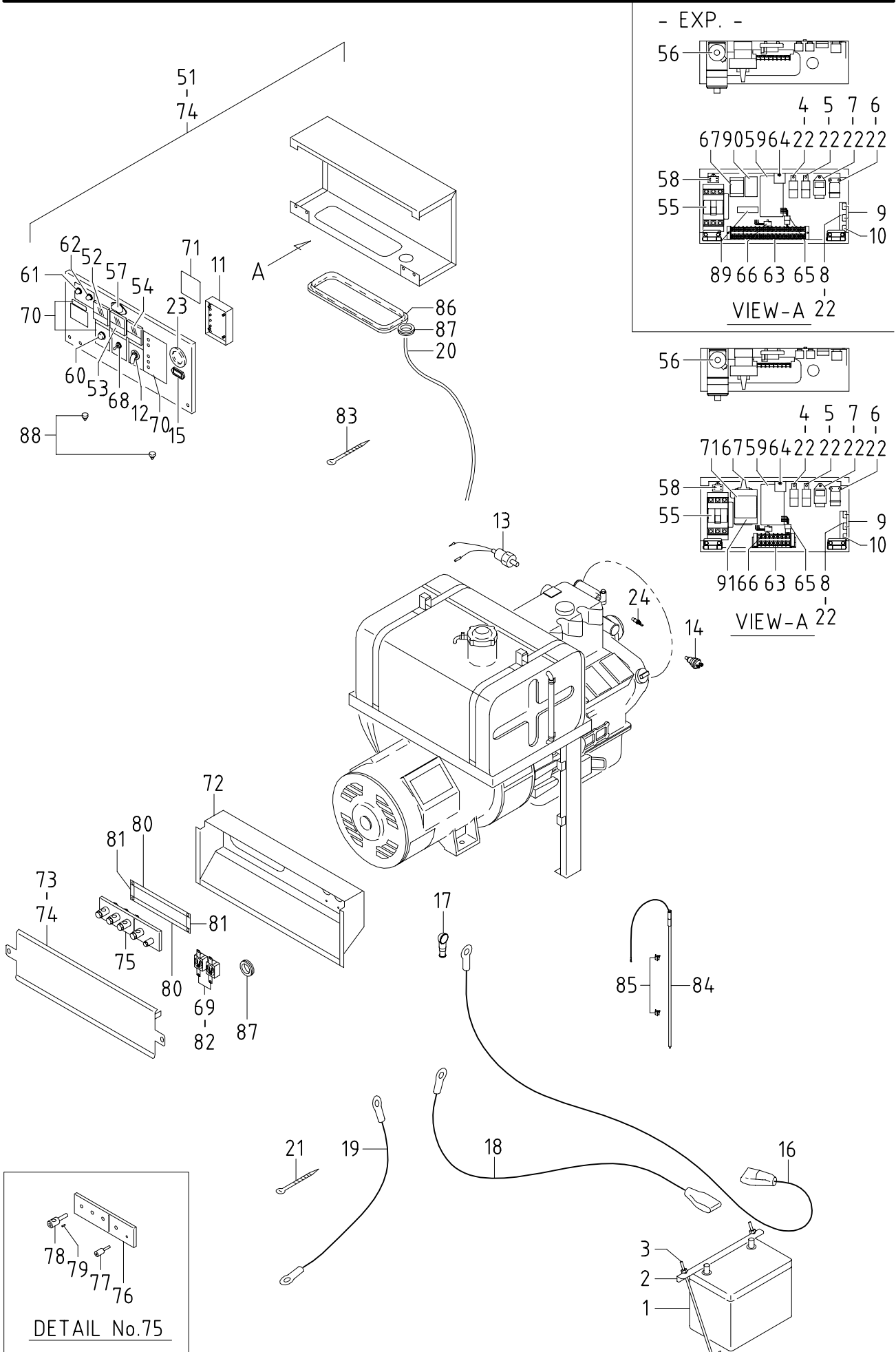


39 - 00 NAME PLATE

見出番号 Ref.NO.	部品番号 Part NO.	互換性 Inter- change ability	部 品 名 称 Part Name	数量 Q'ty	変 更 C/H	備 考 Remarks
	39 - 00		ACCESSORY GROUP			アクセサリ グループ
	39600 43320		Instruction book			取扱説明書
	39600 58220		Instruction book			取扱説明書 EXP.
	39615 00300		Instruction book			取扱説明書(Eng.)
	39615 00400		Instruction book			取扱説明書(Eng.) EXP.
	39616 00300		Parts catalog			パーツ カタログ(Eng.)
1	39170 02000		Mark (AIRMAN)	1		マ-ク
2	39103 46801		Plate(SER.NO.)	1		プレート
	03260 03010		Blind rivet	4		リハ-ット
3	39178 30820		Plate(SDG13)	3		プレート
4	39178 47510		Plate(AIRMAN)	2		プレート
5	39178 29220		Plate(EQ)	2		プレート
6	39178 27920		Plate(AIRMAN)	1		プレート
7	39176 84100		Plate (output terminal,electric leakage relay)	1		プレート
7	39176 83600		Plate (output terminal,electric leakage relay)	1		プレート EXP.
8	39176 16200		Plate(earth)	1		プレート
9	39176 30700		Plate(body earth)	1		プレート
10	39164 00300		Plate(indicator)	2		プレート
11	39173 00400	C	Plate,complate	1	M 4	Const.No.12~13 & 28
	39176 74700	X	Plate (caution,compressed air)	1		プレート
	39176 74800	X	Plate (caution,comp.oil & separator)	1		プレート
	39176 75100	X	Plate (caution,compressed air)	1		プレート
	39176 75200	X	Plate(No lifting)	1		プレート
	39176 75300	X	Plate (caution,compressed air)	1		プレート
12	39176 74900	Z	Plate(notice)	1		プレート
12	39176 62900		Plate (warning,electric shock)	1		プレート EXP.
13	39176 75000	Z	Plate (caution,rotation)	2		プレート (spear:1)
13 -1	39176 75000	Z,Q	Plate	1	M 4	プレート
13	39176 73500		Plate (warning,cooling fan)	1		プレート EXP.
14	39173 00500	C	Plate,complate	1	M 4	Const.No.15~17
	39176 75600	X	Plate(warning,chocks)	1		プレート
	39176 75800	X	Plate (caution,compressed air)	1		プレート
	39176 75900	X	Plate (caution,compressed air)	1		プレート
	39176 76000	X	Plate(warning,brake)	1		プレート
	39176 76100	X	Plate (warning,draw bar)	1		プレート
15	39176 75400	Z	Plate (caution,radiator cap)	1		プレート
15	39176 69600		Plate (caution,radiator cap)	1		プレート EXP.

39 - 00 NAME PLATE

見出番号 Ref.NO.	部品番号 Part NO.	互換性 Inter- change ability	部 品 名 称 Part Name	数量 Q'ty	変 更 C/H	備 考 Remarks
16	39176 75500	Z	Plate (caution,high temp.)	2		(spear:1)
16	39176 69500		Plate (caution,high temp.)	1		EXP.
17	39176 75700	Z	Plate (caution,exhaust gases)	1		
17	39176 73300		Plate (warning,exhaust gases)	1		EXP.
18	39178 04620		Plate (deasel fuel oil)	1		
19	39173 00601		Plate,complate	1		Const.No.20~22
	39189 16700	X	Plate (oil cooler drain)	1		
	39189 16800	X	Plate(receiver drain)	1		
	39189 18800	X	Plate (Eng.oil filter drain)	1		
20	39189 16400	Z	Plate(fuel drain)	1		
21	39189 16500	Z	Plate(radiator drain)	1		
22	39189 16600	Z	Plate(Eng.oil drain)	1		
23	39178 31821		Plate (changed fuel refill)	1		
23 -1	39178 46920	A	Plate	1	M 4-1	
23	39178 49120		Plate (changed fuel refill)	1		EXP.
24	39178 56710		Plate(fuel inlet)	1		
25	39178 56610		Plate(fuel return)	1		
26	39178 35120		Plate(notice)	1		
26	39178 37920		Plate(notice)	1		EXP.
27	39176 69300		Plate(lift posision)	1		EXP.
27	39178 35420		Plate(caution)	1		OPT.
28	39176 75000	Z	Plate (caution,rotation)	1		
28	39176 73800		Plate(warning,V-belt)	1		EXP.
29	39178 70310		Plate(ISO9001)	1		EXP.
30	39178 25210		Plate(LLC)	1		EXP.
31	39176 50000		Plate(warning,battery)	1		EXP.
32	39173 02200	D	Plate,complate	1	M 4	Const.No.12~13,
	39176 75200	X	Plate(No lifting)	2		15~17 & 28
33	39178 48120	D	Plate(fuel piping)	1	M 4-1	
34	39178 45420	D	Plate(mark)	1	M 4-1	



44 - 00 ELECTRIC

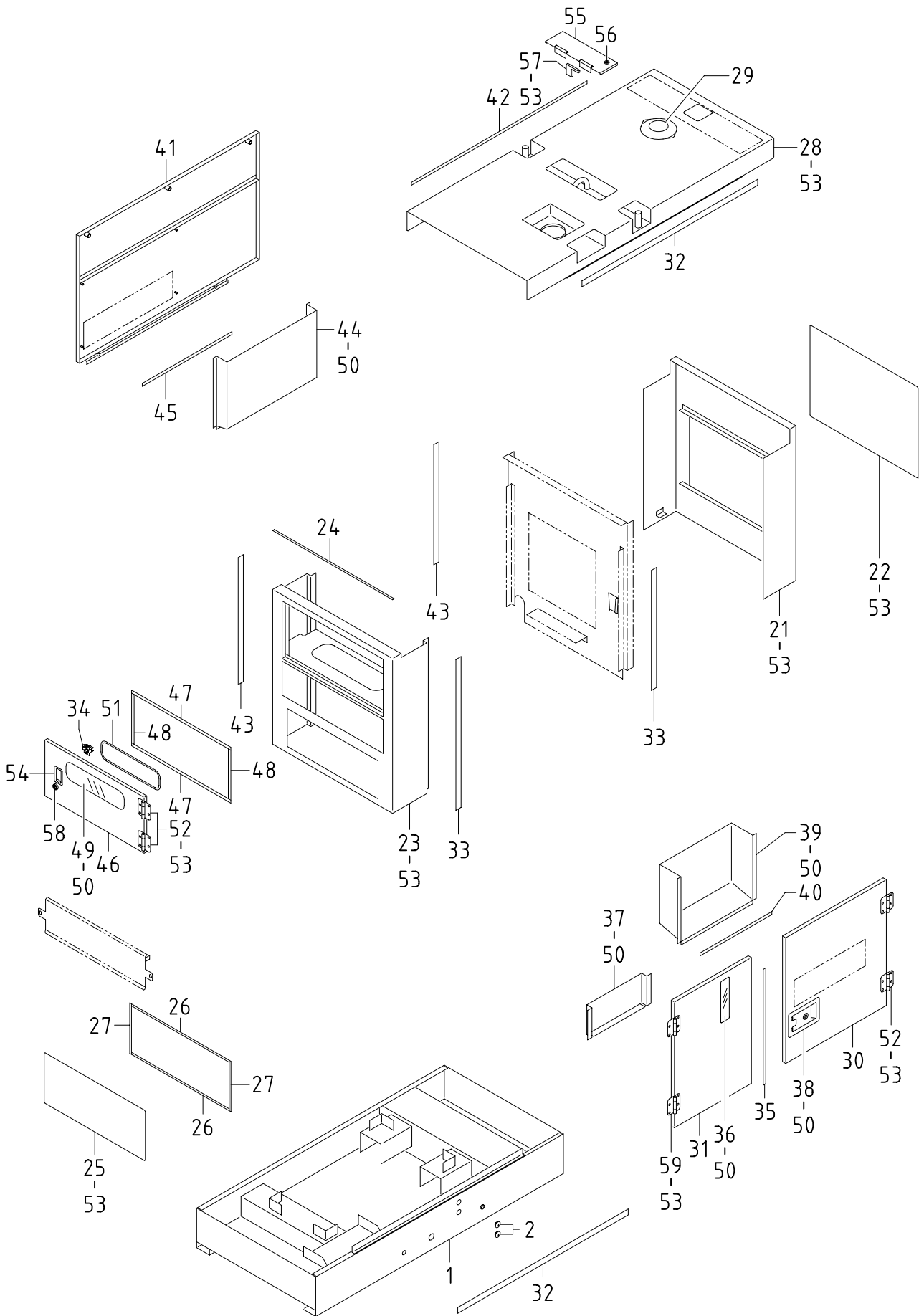
見出番号 Ref.NO.	部品番号 Part NO.	互換性 Inter- change ability	部 品 名 称 Part Name	数量 Q'ty	変 更 C/H	備 考 Remarks
	44 - 00		ELECTRIC GROUP			エレクトリック グループ
1	44210 06600		Battery	1		(80D26R-MF)
2	44220 08000		Cover	1		
3	44243 00800		Holder	2		
	02915 00006		Hexagon flange nut	2		
4	44346 08500		Relay(starter)	1		(ISUZU 582550 0290)
5	44346 08500		Relay(solenoid)	1		(ISUZU 582550 0290)
6	44346 08700		Relay(grow)	1		(ISUZU 894248 1610)
7	44327 06200		Time relay(QOS)	1		(ISUZU 897040 5010)
8	44250 08710		Bracket	1		
9	44470 01600		Fuse box	2		
	46934 03200		Fuse (10A)	2		
10	44470 01700		Fuse box	1		
	46934 03300		Fuse (20A)	1		
11	46870 30000		Controller	1		(Emergency)
12	44322 07200		Starter switch	1		(ISUZU 897044 4180)
	52739 00600		Key	1		
13	44328 06700		Pressure switch	1		(ISUZU 582410 0362)
14	44334 16400		Thermo switch	1		(ISUZU 897302 2030)
15	36149 01900		Hour meter	1		
16	07865 25120		Cable	1		(batt. ~ starter)
	44462 05500		Insulator	1		(red)
	02915 00008		Hexagon flange nut	1		
17	44462 00800		Insulator	1		
18	07865 51050		Cable	1		(batt. ~ Eng.earth)
	44462 05600		Insulator	1		(black)
19	05068 26040		Cable	1		(earth)
	02201 10020		Flange bolt	1		
20	44490 00231		Wiring harness	1		
21	03425 00001		Clip	16		
22	02415 66016		Screw, w/w	7		
23	03403 00512		Grommet	1		
24	44334 14800		Thermo switch	1		(ISUZU 897063 3010)
	46 - 00		ELECTRIC GROUP			エレクトリック グループ
51	46900 71100		Switch board ass'y (Const.No.52 ~ 71 & 91)	1		
51 -1	46900 71101	B	Switch board ass'y (Const.No.52 ~ 61,63 ~ 71 & 91)	1	M 6	
51	46900 72601		Switch board ass'y (Const.No.52 ~ 60,63 ~ 68,70,89 & 90)	1		EXP.
52	46153 03000		Voltmeter(AC)	1		
52	46153 03100		Voltmeter(AC)	1		EXP.
53	46154 10800		Ammeter (AC)	1		
53	46154 12600		Ammeter (AC)	1		EXP.
54	46911 01200		Frequency meter	1		
55	46120 24900		Circuit breaker	1		
55	46120 26000		Circuit breaker	1		EXP.
56	46923 03200		Current transformer	1		
56	46923 03400		Current transformer	1		EXP.

44 - 00 ELECTRIC

見出番号	部品番号	互換性 Inter- change ability	部 品 名 称	数量	変 更	備 考
Ref.NO.	Part NO.		Part Name	Q'ty	C/H	Remarks
57	46929 00600		Illuminator	1		
	46939 01300		Bulb	1		
58	46947 01600		Condencer	1		
59	46950 02400		A.V.R ass'y	1		
60	46918 01400		Controller	1		
	46991 00100		Knob	1		
61	46945 00200		Pilot lamp	1		(green)
61 -1	39178 45620	B	Plate	1	M 6	
62	46945 00300		Pilot lamp	1		(red)
62 -1	46640 12500	B	Wiring board	1	M 6	
63	44311 51400		Terminal plate	1		
63	44311 52800		Terminal plate	1		EXP.
64	46167 01900		Select switch	1		
65	46935 01600		Socket	1		(6P)
66	05642 08003		Socket	1		(3P)
67	46917 01000		Change device	1		
67	46960 01500		Electric leakage relay	1		EXP.
68	46167 02400		Select switch	1		
69	44312 03700		Socket	2		
	02915 00006		Hexagon flange nut	1		(earth)
69	46464 07100		Cover	1		EXP.
70	39178 33220		Plate	1		
70	39178 42720		Plate	1		EXP.
71	39178 36520		Plate(caution)	2		
72	46470 62000		Box	1		
	02401 26016		Screw	3		
	02915 00006		Hexagon flange nut	3		
73	52400 43210		Side cover	1		
	02136 08065		Bolt	2		
	03115 06008		Spring washer	2		
	03116 15008		Plain washer	2		
	GH245 00600		Washer	4		
74	02201 08020		Flange bolt	6		
75	44311 20200		Terminal plate	1		Const.No.76~79
	02201 06016		Flange bolt	4		
76	46305 05302		Plate	1		
77	46312 04000		Bolt	1		
	02138 06012		Bolt	1		
	02912 03006		Nut	2		
	03115 02006		Spring washer	3		
	03116 14006		Plain washer	4		
78	46312 04100		Bolt	4		
	02238 10020		Bolt,w/w	4		
	02912 03010		Nut	8		
	03115 02010		Spring washer	8		
	03116 14010		Plain washer	16		
79	03317 03012		Spring pin	5		
80	52728 87900		Cushion rubber	2		
81	52728 88000		Cushion rubber	2		
82	02345 65012		Screw	4		
	02915 00005		Hexagon flange nut	4		

44 - 00 ELECTRIC

見出番号	部品番号	互換性 Inter- change ability	部 品 名 称	数量	変 更	備 考
Ref.NO.	Part NO.		Part Name	Q'ty	C/H	Remarks
83	03425 00001		Vinyl clip	ビニール クリップ	10	
84	46422 00702		Rod	アース棒	1	
85	37181 03400		Clip	クリップ	2	
86	03407 64738		Seal rubber	シール ラバ -	1	
87	03403 00392		Grommet	グロメット	2	
88	GE240 01100		Rubber cushion	ラバ - クッション	2	
89	46922 02300		Current transformer	零相変流器	1	EXP.
90	46928 01200		Thermal relay	サーマル リレ -	1	EXP.
	46921 02500		Silicon rectifier	ダイオード	1	EXP.
91	46450 75100		Bracket	ブラケット	1	
	52640 02200		Bolt	ボルト	2	
	45214 01200		Washer	ワッシャ	2	



51 - 00 FRAME & BONNET

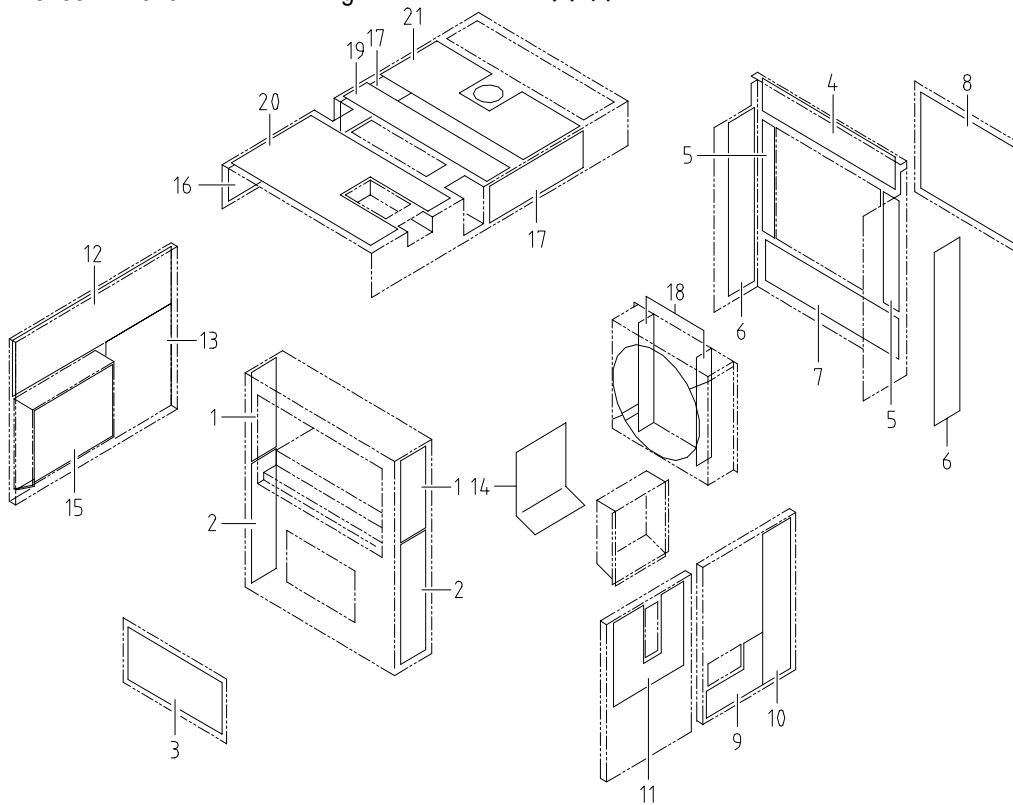
見出番号 Ref.NO.	部品番号 Part NO.	互換性 Inter- change ability	部 品 名 称 Part Name	数量 Q'ty	変 更 C/H	備 考 Remarks
51 - 00 FRAME GROUP フレームグループ						
1	51100 64530		Frame	1		
1 -1	51100 69330	B	Frame	1	M 3	
2	03403 10017		Grommet	4		
52 - 00 BONNET GROUP ボンネットグループ						
21	52100 13021		Cover	1		
22	52230 23700		Cover	1		
23	52100 10220		Cover	1		
23 -1	52100 15221	B	Cover	1	M 3	
24	03407 67602		Seal rubber	1		
25	52230 38800		Cover	1		
26	03407 67603		Seal rubber	2		
27	03407 66937		Seal rubber	2		
28	52300 65210		Top cover	1		
28 -1	52300 69010	B	Top cover	1	M 2	
28 -2	52300 69211	B	Top cover	1	M 3	
29	52746 00700		Cap	1		
30	52450 45921		Door	1		
31	52450 46020		Door	1		
31 -1	52450 50620	B	Door	1	M 3	
32	03407 67019		Seal rubber	2		
32 -1	03407 66328	B	Seal rubber	2	M 3	
33	03407 67033		Seal rubber	2		
33 -1	03407 66313	B	Seal rubber	2	M 3	
34	52710 00700		Catch ass'y	1		
	02345 64016		Screw	4		
	03115 02004		Spring washer	4		
	03116 12004		Plain washer	4		
35	03407 66302		Seal rubber	1		
36	52416 14000		Window glass	1		
37	39200 04301		Tool box	1		
38	52710 03601		Latch ass'y	1		
	52739 03700		Key	1		
39	52800 82200		Duct	1		
40	03407 66866		Seal rubber	1		
41	52450 46820		Door	1		
	02136 08045		Bolt	3		
	03115 06008		Spring washer	3		
	03116 15008	C	Plain washer	3	M 2-1	
	52744 01200	D	Washer	3	M 2-1	
41 -1	52450 63220	B	Door	1	M 5	
	02136 08045	Q	Bolt	5	M 5	
	03115 06008	Q	Spring washer	5	M 5	
	52744 01200	Q	Washer	5	M 5	
42	03407 66805		Seal rubber	1		
43	03407 67012		Seal rubber	1		
43 -1	03407 67001	B	Seal rubber	2	M 5	

51 - 00 FRAME & BONNET

見出番号 Ref.NO.	部品番号 Part NO.	互換性 Inter- change ability	部 品 名 称 Part Name	数量 Q'ty	変 更 C/H	備 考 Remarks
44	52370 82300		Duct	ダクト	1	
45	03407 66811		Seal rubber	シール ラバ -	1	
46	52450 45820		Door	ドア	1	w/o key
46	52450 51120		Door	ドア	1	w. Key
47	03407 66802		Seal rubber	シール ラバ -	2	
48	03407 66865		Seal rubber	シール ラバ -	2	
49	52416 20101		Window glass	ウインド グラス	1	
50	02915 00006		Hexagon flange nut	フランジ 付ボルト	24	
51	03407 67605		Seal rubber	シール ラバ -	1	
52	52480 13800		Hinge	ヒンジ	4	
53	02201 08020		Flange bolt	フランジ 付ボルト	64	
54	52730 16400		Handle	ハンドル	1	
	OPNPG 10800		COVER SET	盗難防止カバーセット		
			(Const.No.55 ~ 57 & See page 39-1 No.27)			
55	52450 46320		Door	ドア	1	OPT.
	02248 05010		Bolt,w/w	ワッシャ付ボルト	4	
56	52723 00900		Lock	ロック	1	OPT.
	52739 03700		Key	キー	1	OPT.
57	52310 03600		Cover	カバー	1	OPT.
58	52723 00900		Lock	ロック	1	w.Key
	52739 03700		Key	キー	1	w.Key
	52729 10200		Plate	プレート	4	w.Key
	52729 10300		Plate	プレート	1	w.Key
	02345 64020		Screw	スクリュー	1	w.Key
	02345 64016		Screw	スクリュー	1	w.Key
	02915 00004		Hexagon flange nut	フランジ 付ナット	1	w.Key
	03115 02004		Spring washer	スプリング ワッシャ	2	w.Key
	03116 12004		Plain washer	プレーン ワッシャ	2	w.Key
59	52480 14400		Hinge	ヒンジ	2	

52 - 00 LINING

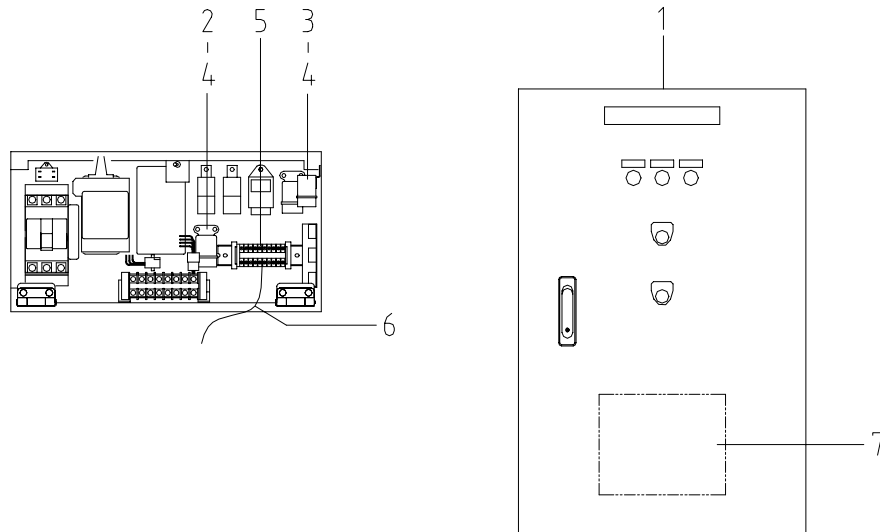
見出番号 Ref.NO.	部品番号 Part NO.	互換性 Inter- change ability	部 品 名 称 Part Name	数量 Q'ty	変 更 C/H	備 考 Remarks
	52900 43010		URETHANE FOAM KIT			
	52900 45510	B	URETHANE FOAM KIT		M 2	
1	52959 01650		Lining	2		
2	52959 01750		Lining	2		
3	52959 63340		Lining	1		
4	52919 93720		Lining	1		
5	52919 93820		Lining	2		
6	52926 08400		Lining	2		
7	52926 16900		Lining	1		
8	52919 72220		Lining	1		
9	52931 27620		Lining	1		
10	52959 23640		Lining	1		
11	52931 27720		Lining	1		
12	52959 01580		Lining	1		
13	52926 17000		Lining	1		
14	52959 01950		Lining	1		
15	52959 02250		Lining	1		
16	52959 59220		Lining	1		
16 -1	52959 38830	B	Lining	1	M 2	
17	52959 78320		Lining	2		
17 -1	52959 98920	B	Lining	2	M 2	
18	52959 02150		Lining	2		
19	52959 90920		Lining	1		
19 -1	52959 05150	B	Lining	1	M 2	
20	52931 27821		Lining	1		
21	52931 27920		Lining	1		



OPTIONAL PARTS

OP1 - 00 ATS TYPE

見出番号 Ref.NO.	部品番号 Part NO.	互換性 Inter- change ability	部 品 名 称 Part Name	数量 Q'ty	変 更 C/H	備 考 Remarks
	OPNPG 11700		ATS TYPE			電源自動切換盤付仕様
	39610 55000		Instruction book			取扱説明書(ATS仕様)
1	46760 29010		Control panel	1		(w. Charger)
2	44346 13200		Relay(battery)	1		
3	44346 08700		Relay(starter)	1		
	02915 00006		Hexagon flange nut	2		
4	02415 66016		Screw, w/w	4		
5	44311 52500		Terminal plate	1		
	02345 64016		Screw	2		
	03115 02004		Spring washer	2		
	03116 12004		Plain washer	2		
6	44490 10730		Wiring harness	1		
	44470 01600		Fuse box	1		
	46921 08500		Silicon rectifier	1		
7	46980 01200		Charger	1		



I N D E X

PART NO.	PAGE	REF.NO.	PART NO.	PAGE	REF.NO.	PART NO.	PAGE	REF.NO.
02135 08016	20 - 2	1	02915 00005	44 - 3	82	03407 66805	51 - 2	42
02135 08016	20 - 2	1	02915 00006	44 - 2	3	03407 66811	51 - 3	45
02135 08030	20 - 2	1	02915 00006	44 - 3	69	03407 66865	51 - 3	48
02135 10025	20 - 2	23	02915 00006	44 - 3	72	03407 66866	51 - 2	40
02135 10035	20 - 4	107	02915 00006	51 - 3	50	03407 66937	51 - 2	27
02136 08045	51 - 2	41	02915 00006	OP1- 1	3	03407 67001	51 - 2	43-1
02136 08045	51 - 2	41-1	02915 00008	20 - 3	24	03407 67012	51 - 2	43
02136 08065	44 - 3	73	02915 00008	20 - 4	109	03407 67019	51 - 2	32
02138 06012	44 - 3	77	02915 00008	44 - 2	16	03407 67033	51 - 2	33
02138 06016	20 - 2	4	02915 00010	20 - 2	21	03407 67312	38 - 2	11
02138 06040	20 - 2	13	02915 01008	20 - 3	102	03407 67602	51 - 2	24
02138 08070	38 - 2	61	03115 02004	51 - 2	34	03407 67603	51 - 2	26
02138 10030	20 - 2	1	03115 02004	51 - 3	58	03407 67605	51 - 3	51
02201 06016	20 - 3	80	03115 02004	OP1- 1	5	03424 80069	38 - 2	21
02201 06016	20 - 4	108	03115 02006	20 - 2	4	03424 80101	38 - 2	20
02201 06016	38 - 2	16	03115 02006	20 - 2	13	03424 80178	20 - 4	109
02201 06016	38 - 3	71	03115 02006	44 - 3	77	03425 00001	38 - 3	79
02201 06016	44 - 3	75	03115 02008	20 - 2	1	03425 00001	44 - 2	21
02201 08016	20 - 3	41	03115 02008	38 - 2	61	03425 00001	44 - 4	83
02201 08020	20 - 4	109	03115 02010	20 - 2	1	03511 10012	38 - 3	78
02201 08020	38 - 2	10-1	03115 02010	20 - 2	23	03511 10016	38 - 2	59
02201 08020	38 - 2	60	03115 02010	20 - 4	107	03511 20035	20 - 3	76
02201 08020	38 - 3	64-1	03115 02010	44 - 3	78	03511 20045	38 - 2	6
02201 08020	44 - 3	74	03115 06008	44 - 3	73	03511 20070	20 - 3	47
02201 08020	51 - 3	53	03115 06008	51 - 2	41	03511 40016	38 - 2	19
02201 08025	38 - 2	21	03115 06008	51 - 2	41-1	03511 40018	38 - 2	54
02201 08030	38 - 3	63	03116 12004	51 - 2	34	03511 40018	38 - 3	77
02201 10020	44 - 2	19	03116 12004	51 - 3	58	03570 05080	38 - 3	78
02238 08025	20 - 2	9	03116 12004	OP1- 1	5	03570 08027	38 - 3	75
02238 10020	44 - 3	78	03116 12006	20 - 2	4	03570 08035	38 - 3	74
02248 05010	51 - 3	55	03116 12006	20 - 2	13	03570 08045	38 - 3	73
02248 06020	20 - 2	3	03116 12008	20 - 3	24	03570 08080	38 - 3	72
02248 08050	38 - 2	60	03116 12008	38 - 2	60	03570 08125	38 - 3	76
02249 08025	20 - 3	101	03116 12010	20 - 2	21	03580 19032	20 - 3	75
02345 64016	51 - 2	34	03116 14006	44 - 3	77	03600 08022	38 - 3	75-1
02345 64016	51 - 3	58	03116 14010	44 - 3	78	03600 08032	38 - 3	75-2
02345 64016	OP1- 1	5	03116 15008	44 - 3	73	03600 08035	38 - 3	74-1
02345 64020	51 - 3	58	03116 15008	51 - 2	41	03600 08042	38 - 3	73-1
02345 65012	44 - 3	82	03260 03010	39 - 2	2	03600 08045	38 - 3	73-2
02401 26016	44 - 3	72	03317 03012	44 - 3	79	03600 08063	38 - 2	53
02415 66016	44 - 2	22	03403 00392	44 - 4	87	03600 08072	38 - 3	74-2
02415 66016	OP1- 1	4	03403 00512	44 - 2	23	03600 08080	38 - 3	72-1
02912 03006	44 - 3	77	03403 10017	51 - 2	2	03600 08125	38 - 3	76-1
02912 03010	44 - 3	78	03407 14012	38 - 2	9	03620 20012	38 - 2	8
02912 06010	20 - 4	107	03407 16020	20 - 3	73	03620 41003	38 - 3	70
02912 08005	20 - 2	7	03407 64738	44 - 4	86	03620 41004	20 - 3	81
02912 08006	20 - 2	4	03407 66302	51 - 2	35	03731 21003	38 - 3	66
02912 08008	38 - 2	60	03407 66313	51 - 2	33-1	03731 44004	20 - 3	79
02912 08010	20 - 2	1	03407 66328	51 - 2	32-1	03732 00302	38 - 3	69
02915 00004	51 - 3	58	03407 66802	51 - 3	47	03735 13004	20 - 3	78

I N D E X

PART NO.	PAGE	REF.NO.	PART NO.	PAGE	REF.NO.	PART NO.	PAGE	REF.NO.			
05068	26040	44 - 2	19	38594	03000	38 - 2	7	39178	37920	39 - 3	26
05642	08003	44 - 3	66	38594	03700	38 - 2	18	39178	42720	44 - 3	70
07865	25120	44 - 2	16	38594	04400	38 - 2	7-1	39178	45420	39 - 3	34
07865	51050	44 - 2	18	39103	46801	39 - 2	2	39178	45620	44 - 3	61-1
20003	56601	20 - 2	1	39164	00300	39 - 2	10	39178	46920	39 - 3	23-1
20003	57401	20 - 2	1	39170	02000	39 - 2	1	39178	47510	39 - 2	4
20003	59000	20 - 2	1-1	39173	00400	39 - 2	11	39178	48120	39 - 3	33
21472	12800	20 - 2	10	39173	00500	39 - 2	14	39178	49120	39 - 3	23
25100	08100	20 - 2	2	39173	00601	39 - 3	19	39178	56610	39 - 3	25
25100	08500	20 - 2	2	39173	02200	39 - 3	32	39178	56710	39 - 3	24
25200	09300	20 - 2	11	39176	16200	39 - 2	8	39178	70310	39 - 3	29
25200	10100	20 - 2	11	39176	30700	39 - 2	9	39189	16400	39 - 3	20
25310	07400	20 - 2	9	39176	50000	39 - 3	31	39189	16500	39 - 3	21
25360	02800	20 - 2	8	39176	62900	39 - 2	12	39189	16600	39 - 3	22
25641	01100	20 - 2	4	39176	69300	39 - 3	27	39189	16700	39 - 3	19
25650	00300	20 - 2	3	39176	69500	39 - 3	16	39189	16800	39 - 3	19
25700	06700	20 - 2	13	39176	69600	39 - 2	15	39189	18800	39 - 3	19
25700	07000	20 - 2	13	39176	73300	39 - 3	17	39200	04301	51 - 2	37
31110	87700	20 - 2	23	39176	73500	39 - 2	13	42100	65601	20 - 3	101
31120	03500	20 - 2	22	39176	73800	39 - 3	28	42230	17200	20 - 3	103
31130	02600	20 - 2	21	39176	74700	39 - 2	11	42230	17800	20 - 3	106
31130	14400	20 - 3	24	39176	74800	39 - 2	11	42260	16501	20 - 4	108
31131	04300	38 - 2	3	39176	74900	39 - 2	12	42310	62801	20 - 3	105
32100	34700	20 - 3	41	39176	75000	39 - 2	13	42310	64002	20 - 3	102
32142	08800	20 - 3	44	39176	75000	39 - 2	13-1	42323	03600	20 - 4	107
32143	11400	20 - 3	43	39176	75000	39 - 3	28	42324	11100	20 - 3	104
32148	03000	20 - 3	45	39176	75100	39 - 2	11	43100	57800	38 - 2	51
32151	01400	20 - 3	44	39176	75200	39 - 2	11	43210	01301	38 - 2	56
32331	50300	20 - 3	46	39176	75200	39 - 3	32	43220	01300	38 - 2	57
35421	04600	38 - 2	52	39176	75300	39 - 2	11	43330	20701	38 - 2	60
35483	10000	38 - 3	65	39176	75400	39 - 2	15	43340	13300	38 - 3	62
36135	01500	20 - 2	12	39176	75500	39 - 3	16	43340	24100	38 - 3	71
36149	01900	44 - 2	15	39176	75600	39 - 2	14	43340	25000	38 - 3	64
37170	02900	20 - 3	77	39176	75700	39 - 3	17	43340	26200	38 - 3	64-1
37170	12200	38 - 3	67	39176	75800	39 - 2	14	43430	01900	38 - 2	59
37170	13100	38 - 3	68	39176	75900	39 - 2	14	43440	04600	38 - 2	58
37170	15900	20 - 3	80	39176	76000	39 - 2	14	43456	00700	38 - 3	82
37181	03400	44 - 4	85	39176	76100	39 - 2	14	43528	00900	38 - 2	59
37438	07500	20 - 3	71	39176	83600	39 - 2	7	43532	07001	20 - 3	74
38100	35901	38 - 2	1	39176	84100	39 - 2	7	43534	01500	38 - 3	80
38410	05300	38 - 2	1	39178	04620	39 - 3	18	43534	02300	38 - 3	81
38440	88300	38 - 2	12	39178	25210	39 - 3	30	43534	04000	20 - 3	72
38440	88800	38 - 2	13	39178	27920	39 - 2	6	43540	05900	38 - 3	63
38450	63700	38 - 2	15	39178	29220	39 - 2	5	43541	00200	38 - 3	63
38450	63800	38 - 2	14	39178	30820	39 - 2	3	43550	01800	38 - 2	61
38465	11200	38 - 2	55	39178	31821	39 - 3	23	43590	00600	38 - 3	83
38470	07000	38 - 2	2	39178	33220	44 - 3	70	44210	06600	44 - 2	1
38524	61200	38 - 2	4	39178	35120	39 - 3	26	44220	08000	44 - 2	2
38524	61300	38 - 2	5	39178	35420	39 - 3	27	44243	00800	44 - 2	3
38590	01300	38 - 2	17	39178	36520	44 - 3	71	44250	08710	44 - 2	8

I N D E X

PART NO.	PAGE	REF.NO.	PART NO.	PAGE	REF.NO.	PART NO.	PAGE	REF.NO.			
44311	20200	44 - 3	75	46921	03101	20 - 2	5	52723	00900	51 - 3	58
44311	51400	44 - 3	63	46921	03201	20 - 2	6	52728	87900	44 - 3	80
44311	52500	OP1- 1	5	46921	08500	OP1- 1	6	52728	88000	44 - 3	81
44311	52800	44 - 3	63	46922	02300	44 - 4	89	52729	10200	51 - 3	58
44312	03700	44 - 3	69	46923	03200	44 - 2	56	52729	10300	51 - 3	58
44322	07200	44 - 2	12	46923	03400	44 - 2	56	52730	16400	51 - 3	54
44327	06200	44 - 2	7	46928	01200	44 - 4	90	52739	00600	44 - 2	12
44328	06700	44 - 2	13	46929	00600	44 - 3	57	52739	03700	51 - 2	38
44334	14800	44 - 2	24	46934	03200	44 - 2	9	52739	03700	51 - 3	56
44334	16400	44 - 2	14	46934	03300	44 - 2	10	52739	03700	51 - 3	58
44346	08500	44 - 2	4	46935	01600	44 - 3	65	52744	01200	51 - 2	41
44346	08500	44 - 2	5	46939	01300	44 - 3	57	52744	01200	51 - 2	41-1
44346	08700	44 - 2	6	46945	00200	44 - 3	61	52746	00700	51 - 2	29
44346	08700	OP1- 1	3	46945	00300	44 - 3	62	52800	82200	51 - 2	39
44346	13200	OP1- 1	2	46947	01600	44 - 3	58	52919	72220	52 - 1	8
44462	00800	44 - 2	17	46950	02400	44 - 3	59	52919	93720	52 - 1	4
44462	05500	44 - 2	16	46960	01500	44 - 3	67	52919	93820	52 - 1	5
44462	05600	44 - 2	18	46980	01200	OP1- 1	7	52926	08400	52 - 1	6
44470	01600	44 - 2	9	46991	00100	44 - 3	60	52926	16900	52 - 1	7
44470	01600	OP1- 1	6	51100	64530	51 - 2	1	52926	17000	52 - 1	13
44470	01700	44 - 2	10	51100	69330	51 - 2	1-1	52931	27620	52 - 1	9
44490	00231	44 - 2	20	52100	10220	51 - 2	23	52931	27720	52 - 1	11
44490	10730	OP1- 1	6	52100	13021	51 - 2	21	52931	27821	52 - 1	20
45214	00800	20 - 2	21	52100	15221	51 - 2	23-1	52931	27920	52 - 1	21
45214	01200	44 - 4	91	52230	23700	51 - 2	22	52959	01580	52 - 1	12
46120	24900	44 - 2	55	52230	38800	51 - 2	25	52959	01650	52 - 1	1
46120	26000	44 - 2	55	52300	65210	51 - 2	28	52959	01750	52 - 1	2
46153	03000	44 - 2	52	52300	69010	51 - 2	28-1	52959	01950	52 - 1	14
46153	03100	44 - 2	52	52300	69211	51 - 2	28-2	52959	02150	52 - 1	18
46154	10800	44 - 2	53	52310	03600	51 - 3	57	52959	02250	52 - 1	15
46154	12600	44 - 2	53	52350	80110	38 - 2	10	52959	05150	52 - 1	19-1
46167	01900	44 - 3	64	52350	82111	38 - 2	10-1	52959	23640	52 - 1	10
46167	02400	44 - 3	68	52370	82300	51 - 3	44	52959	38830	52 - 1	16-1
46305	05302	44 - 3	76	52400	43210	44 - 3	73	52959	59220	52 - 1	16
46312	04000	44 - 3	77	52416	14000	51 - 2	36	52959	63340	52 - 1	3
46312	04100	44 - 3	78	52416	20101	51 - 3	49	52959	78320	52 - 1	17
46422	00702	44 - 4	84	52450	45820	51 - 3	46	52959	90920	52 - 1	19
46450	75100	44 - 4	91	52450	45921	51 - 2	30	52959	98920	52 - 1	17-1
46464	07100	44 - 3	69	52450	46020	51 - 2	31	GE240	01100	44 - 4	88
46470	62000	44 - 3	72	52450	46320	51 - 3	55	GH245	00600	44 - 3	73
46640	12500	44 - 3	62-1	52450	46820	51 - 2	41				
46760	29010	OP1- 1	1	52450	50620	51 - 2	31-1				
46870	30000	44 - 2	11	52450	51120	51 - 3	46				
46900	71100	44 - 2	51	52450	63220	51 - 2	41-1				
46900	71101	44 - 2	51-1	52480	13800	51 - 3	52				
46900	72601	44 - 2	51	52480	14400	51 - 3	59				
46911	01200	44 - 2	54	52640	02200	44 - 4	91				
46917	01000	44 - 3	67	52710	00700	51 - 2	34				
46918	01400	44 - 3	60	52710	03601	51 - 2	38				
46921	02500	44 - 4	90	52723	00900	51 - 3	56				

2003年 4月 18日 初版

2005年 11月 4日 改訂

発行 **北越工業株式会社**

新潟県西蒲原郡分水町大武新田113-1

TEL (0256) 97 - 3201

FAX (0256) 94 - 7567

(無断複写・転載を禁ず)

HOKUETSU INDUSTRIES CO., LTD.

12TH FLOOR SHINJUKU SAN-EI BLDG,
22-2 NISHI-SHINJUKU 1-CHOME, SHINJUKU-KU
TOKYO 160-0023 JAPAN
TEL:813(3348)7281
FAX:813(3348)7289
URL:<http://www.airman.co.jp>

0511-09
CAT.NO.39546 44000

AIRMAN

HOKUETSU INDUSTRIES CO., LTD.