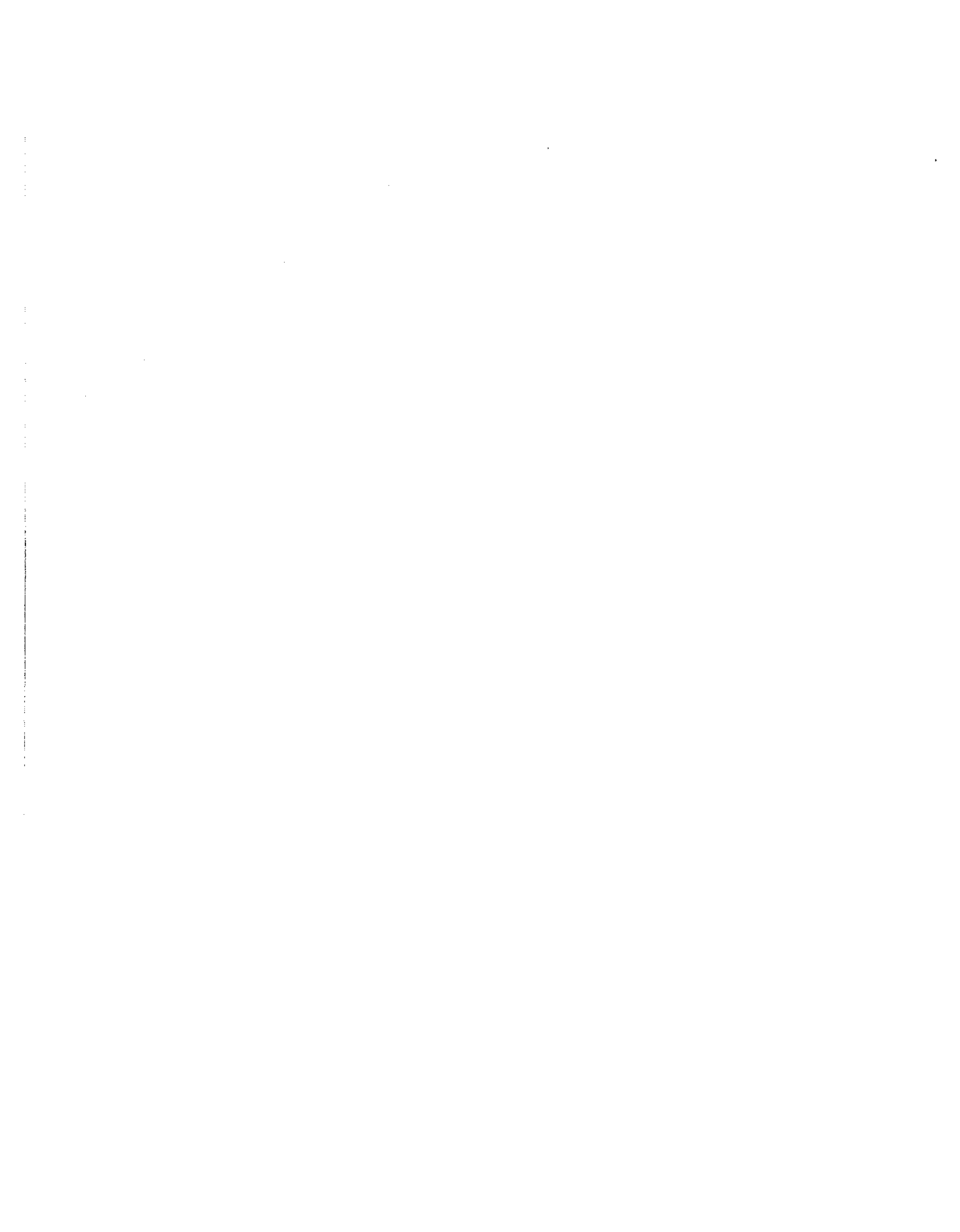


TB35S
ENGINE



目 次 CONTENTS

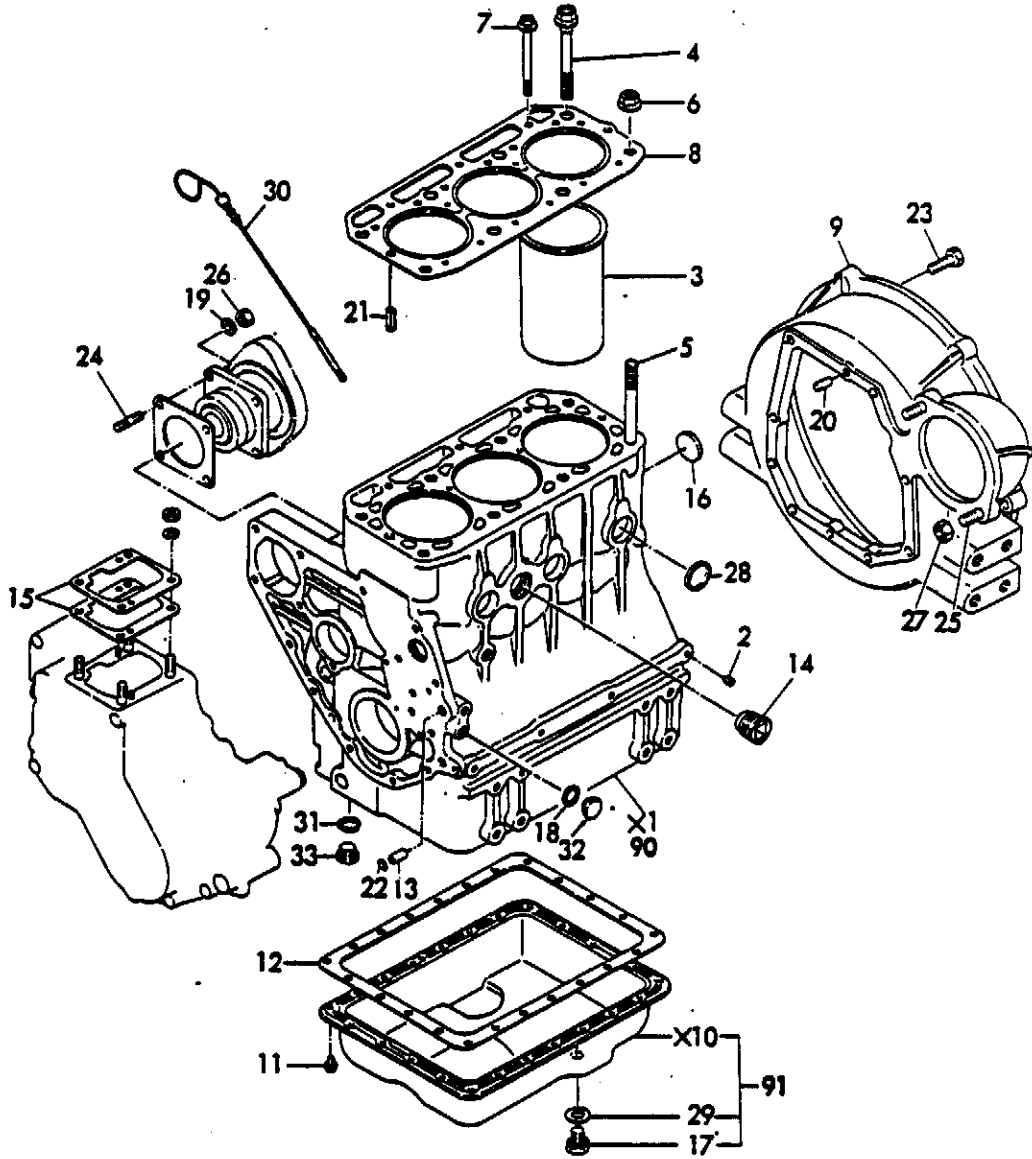
塔載エンジン ENGINE		ページ
1.	シリンダブロック CYLINDER BLOCK	1
2.	ギヤケース GEARS HOUSING	4
3.	メタルドワ MAIN BEARING HOUSING	6
4.	カムシャフトウケ CAMSHAFT BEARING	8
5.	ブレザ AIR BREATHER	9
6.	ツリアゲカナグ ENGINE LIFTER	10
7.	シリンダヘッド CYLINDER HEAD	11
8.	エアクリーナ AIR CLEANER	15
9.	サイレンサ EXH. SILENCER	17
10.	カムシャフト CAMSHAFT	19
11.	クランクシャフト CRANKSHAFT	20
12.	ピストン PISTON	22
13.	コネクティングロッド CONNECTING ROD	23
14.	HOポンプクドウ HYD. OIL PUMP DRIVING	24
15.	LOポンプ LUB. OIL PUMP	26
16.	LOコシキ LUB. OIL STRAINER	27
17.	LOハイフ LUB. OIL LINES	28
18.	CWポンプ COOLING WATER PUMP	29
19.	ラジエータ RADIATOR	31
20.	CWハイフ COOLING WATER LINES	32
21.	サーモスタット THERMOSTAT	33

22.	FOファンシャポンプ FUEL INJECTION PUMP	34
23.	フィードポンプ FUEL FEED PUMP	37
24.	FOファンシャベン FUEL INJECTION VALVE	38
25.	FOコシキ FUEL STRAINER	39
26.	FOファンシャパイプ FUEL INJECTION PIPE	41
27.	FOパイプ FUEL LINE	42
28.	ガバナクドウ GOVERNOR	45
29.	ソウジュウソウチ REGULATOR LINKS	47
30.	デンソウヒン ELECTRIC STARTING DEVICE	49
31.	サーモスタート THERMOSTART	51
32.	スターティングモータ(インナーパーツ) STARTING MOTOR (COMPONENT PARTS)	52
33.	ACジェネレータ(インナーパーツ) AC GENERATOR (COMPONENT PARTS)	54
34.	ケイキ GAUGE	56
35.	コウグ TOOLS	57
36.	パッキンキット GASKET KIT	58



1. シリンダブロック
CYLINDER BLOCK

D29327-01100
D29350-34100



シリンダブロック
1. CYLINDER BLOCK

D29327-01100
D29350-34100

2

図番 Refer No.	品 名 DESCRIPTION	部 品 番 号 PART NO.	1 台分個数 QTY	互 換 性 Inter- change- ability	備 考 REMARKS
			3T84HLE-TB		
1	シリンダブロック CYLINDER BLOCK	×Refer to 90	1		129350-01012
2	ナーバプラグ PT4 PLUG	124060-01050	8		
3	シリンダライナ LINER, cylinder	129350-01100	3		
4	ヘッドボルト (A) BOLT (A), cylinder head	129350-01200	6		
5	ヘッドボルト (B) BOLT (B), cylinder head	124950-01210	2		
6	ナット(ヘッドボルト) NUT, cylinder head	121450-01220	2		
7	ヘッドボルト (C) BOLT, cylinder head	129350-01230	3		
8	ヘッドガスケット GASKET, cylinder head	129322-01331	1		
9	マウンティングフランジ FLANGE, mounting	121522-01600	1		
10	オイルパン SUMP, lub. oil	×Refer to 91	1		129350-01700
11	ボルト(オイルパン) BOLT, sump	121450-01710	23		
12	パッキン(オイルパン) PACKING, sump	121575-01750	1		
13	ガイド(Oリング) GUIDE, o-ring	124085-01900	2		
14	プラグ NPTF1 PLUG	121751-01921	1		
15	フンシャジキシム COMP SHIM SET, f. injection pump	121450-01951	1		
16	ワシガタプラグ 30 PLUG	121450-01990	1		
17	ドレーンプラグ PLUG, drain	104200-55080	1		
18	パッキン(マル) 12 PACKING	23414-120000	2		
19	バネサガネ 8 SPRING WASHER	22217-080000	4		
20	ヘイコウピン 8×16 PARALLEL PIN	22312-080160	2		
21	スプリングピン 6.0A SPRING PIN	22351-060012	2		
22	Oリング 1A P 10.0 O-RING	24311-000100	2		
23	ツバボルト 10×28 BOLT	26106-100282	8		
24	ウエコミボルト 8×22 STUD BOLT	26216-080222	4		
25	ウエコミボルト(2D) 12×25 STUD BOLT	26226-120252	2		

3

シリンダブロック
1. CYLINDER BLOCK

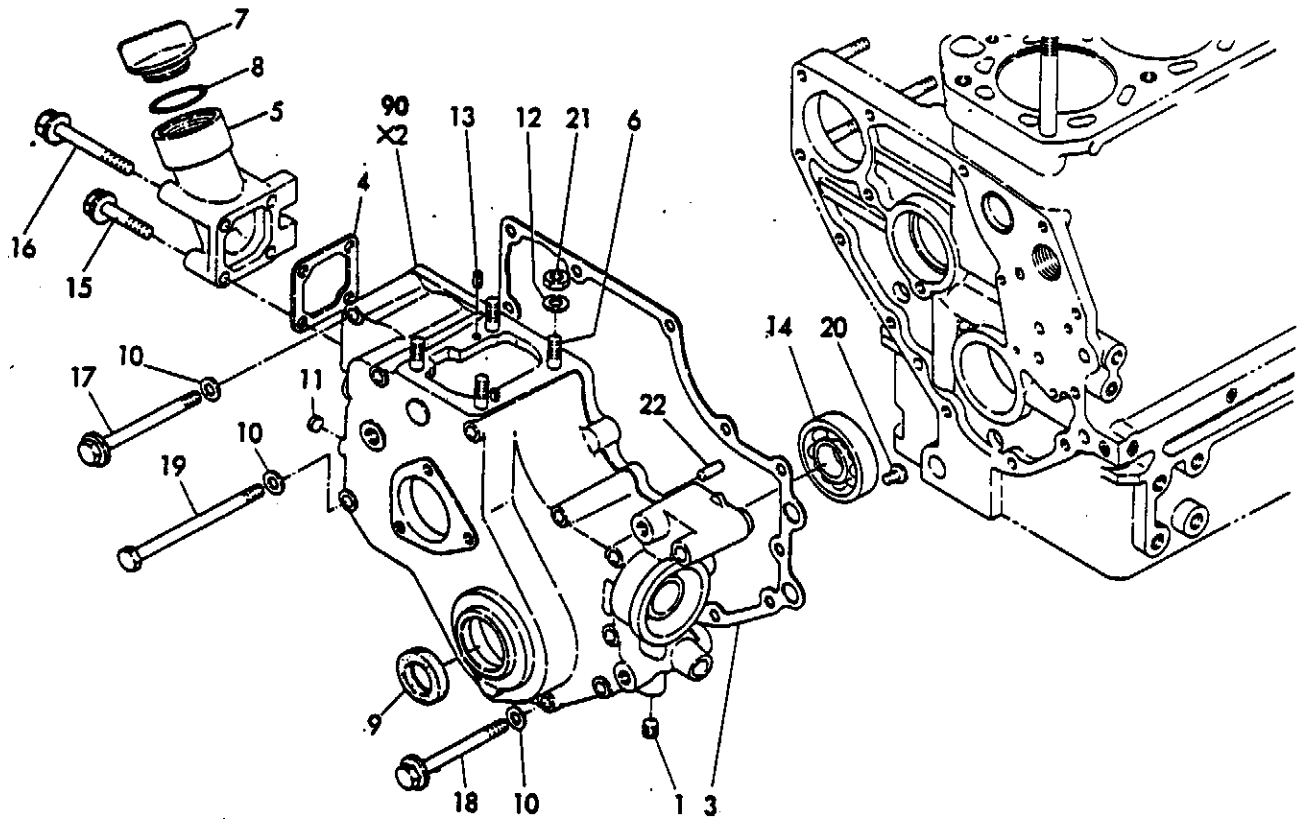
D29327-01100
D29350-34100

図番 Refer No.	品 名 DESCRIPTION	部 品 番 号 PART NO.	1台分個数 QTY	互 換 性 Inter- change- ability	備 考 REMARKS
			JTB4HLE-TB		
26	ナット 8 NUT	26716-080002	4		
27	ナット 12 NUT	26716-120002	2		
28	ワンガタプラグ 30 PLUG	27241-300000	6		
29	シールワッシャ 12 SEAL WASHER	43400-500450	1		
30	ケンユボウ DIPSTICK, lub. oil	129350-34800	1		
31	パッキン(コマル) 12 PACKING	23414-120016	2		
32	6カクプラグ M12 PLUG	23881-120002	2		
33	6カクプラグ M12 PLUG	23887-120002	2		
90	シリンダブロック ASS'Y BLOCK ASS'Y, cylinder	729350-01560	1		↑ 1-3, 5, 6, 13, 14, 16, 20-22 inc. 28, 102-1-3
91	オイルパン ASS'Y SUMP ASS'Y, lub. oil	729350-01540	1		↑ inc. 10, 17, 29

4

ギヤケース 2. GEARS HOUSING

D29327 01200



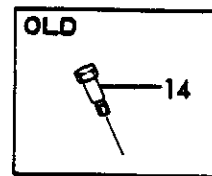
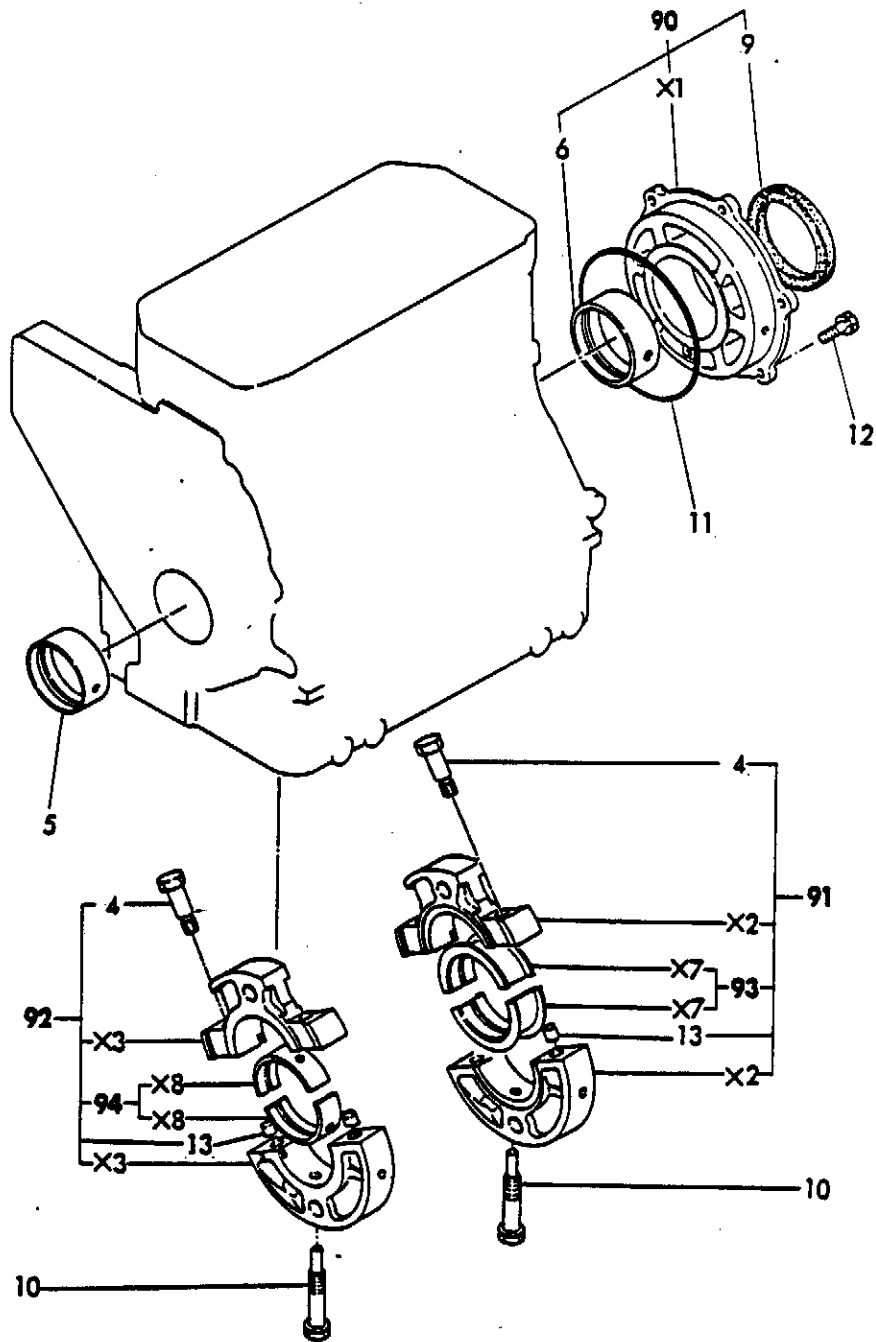
ギヤケース
2. GEARS HOUSING

D29327-01200

5

図番 Refer No.	品 名 DESCRIPTION	部 品 番 号 PART NO.	1台分個数 QTY	互 換 性 Inter change ability	備 考 REMARKS
			3TMHLE-TB		
1	ナーバプラグ PT½ PLUG	124060-01050	1		
2	ギヤケース HOUSING, gears	×Refer to 90	1		129301-01502
3	パッキン(ギヤケース) PACKING, housing	121575-01510	1		
4	パッキン(ソクフタ) PACKING, cover	121450-01531	1		
5	ソクフタ(ホユコウフランジ) COVER, side	129327-01550	1		
6	ウエコミボルト 8×22 シーメック STUD	121450-01560	4		
7	フタ(ホユコウ) CAP, lub. oil feed	124160-01751	1		
8	Oリング(ホユコウ) O-RING, cap	121420-01760	1		
9	オイルシール(ギヤケース) OIL SEAL, housing	121450-01801	1		
10	ヒラザガネ(コマル) 8 WASHER	22117-080000	12		
11	ウチコミプラグ 11.6×12 PLUG	121085-01890	1		
12	バネザガネ 8 SPRING WASHER	22217-080000	4		
13	スプリングピン 40AW×10 SPRING PIN	22351-040010	2		
14	ボールベアリング 6305 BALL BEARING	24101-063050	1		
15	ツバボルト 6×40 BOLT	26106-060402	2		
16	ツバボルト 6×65 BOLT	26106-060652	2		
17	ツバボルト 8×75 BOLT	26106-080752	2		
18	ツバボルト 8×85 BOLT	26106-080852	7		
19	6カクボルト 8×115 BOLT	26116-081152	3		
20	バインドスクリュー 8×10 SCREW	26587-080102	1		
21	ナット 8 NUT	26716-080002	4		
22	ヘイコウピン 8×16 PARALLEL PIN	22312-080160	1		
90	ギヤケース ASS'Y HOUSING ASS'Y, gears	729327-01610	1		図. 1.2.6.11-13.21

メタルドウ
3. MAIN BEARING HOUSING



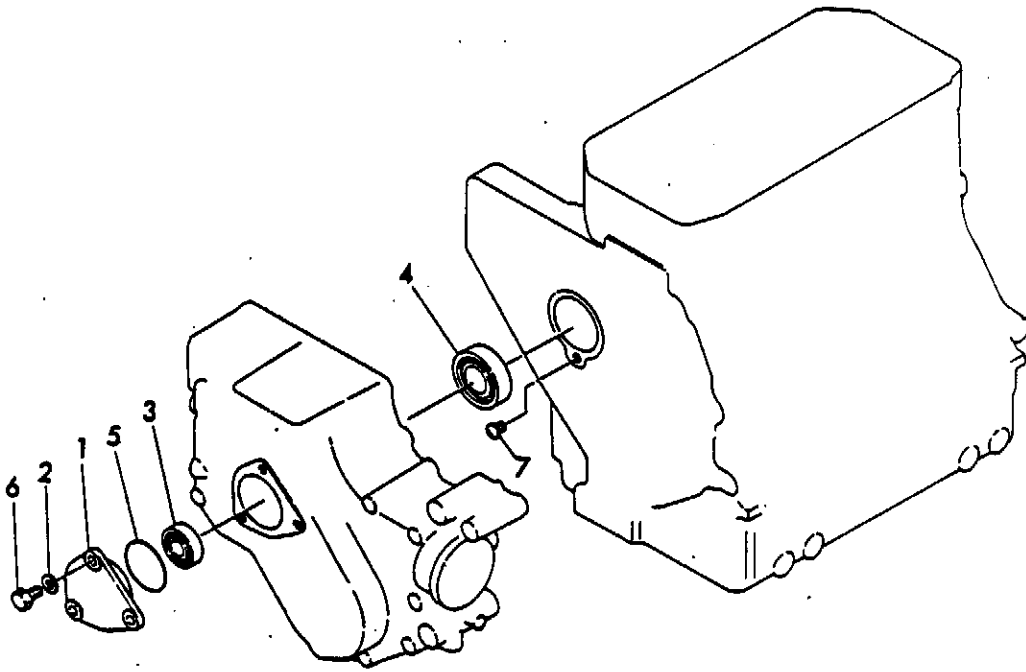
メタルドウ
3. MAIN BEARING HOUSING

図番 Refer No.	品名 DESCRIPTION	部品番号 PART NO.	1台分個数 QTY	互換性 Inter- change- ability	備考 REMARKS
			3T84HLE-TB		
1	メタルドウ HOUSING, main bearing	×Refer to 90	1		121550-02010
2	センターメタルドウ 1 HOUSING (1), main bearing, center	×Refer to 91	1		129350-02021
3	センターメタルドウ 2 HOUSING (2), main bearing, center	×Refer to 92	1		129350-02031
4	ボルト (センターメタルドウ) BOLT, housing	129350-02070	4		
5	メインメタル MAIN BEARING	129350-02100	1		129350-02310
6	メインメタル MAIN BEARING	121550-02110	1		121550-02320
7	センターメインメタル 1 MAIN BEARING (1), center	×Refer to 93	2		129350-02120 129350-02330
8	センターメインメタル 2 MAIN BEARING (2), center	×Refer to 94	2		129350-02130 129350-02350
9	オイルシール (メタルドウ) OIL SEAL, housing	121551-02220	1		
10	セットボルト (センターメタル) SET BOLT	121550-02300	2		
11	Oリング 1A S135.0 O-RING	24341-001350	1		
12	ボルト (S W) 8 × 20 BOLT	26013-080202	6		
13	パイプノック (センターメタルドウ) PIPE KNOCK, main bearing	129350-02050	4		
14	ボルト (センターメタルドウ) BOLT, housing	121250-02070	4		OM
90	メタルドウASS'Y HOUSING ASS'Y, main bearing	721550-02500	1		① Inc. 1, 6, 9
91	センターメタルドウ(1)ASS'Y HOUSING (1) ASS'Y, main bearing	729350-02611	1		② Inc. 3, 4, 7, 13
92	センターメタルドウ(2)ASS'Y HOUSING (2) ASS'Y, main bearing	729350-02621	1		③ Inc. 3, 4, 8, 13
93	センターメインメタル(1)ASS'Y MAIN BEARING (1) ASS'Y	729350-02800	1		④ Inc. 7
94	センターメインメタル(2)ASS'Y MAIN BEARING (2) ASS'Y	729350-02810	1		⑤ Inc. 6

カムシャフトウケ

4. CAMSHAFT BEARING

D29301-02200

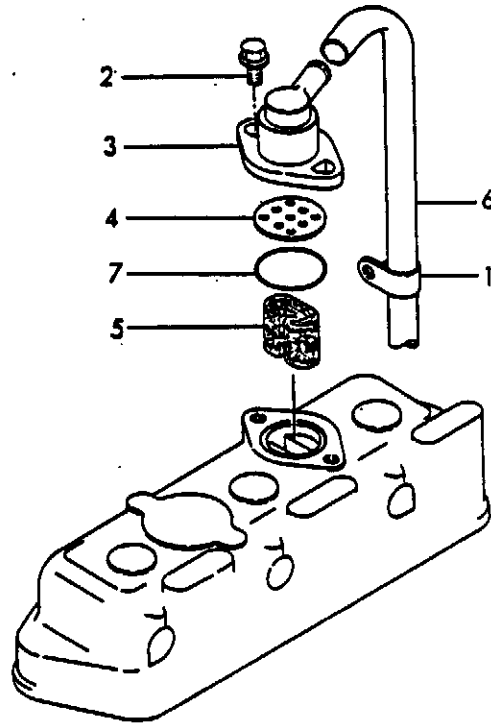


図番 Refer No.	品 名 DESCRIPTION	部品番号 PART NO.	1台分個数 QTY	互換性 Inter- change- ability	備 考 REMARKS
			JT84HLE-TB		
1	ハウジング(ボールベアリング) HOUSING, bearing	129301-02801	1		
2	パッキン (マル) 8 PACKING	23414-080000	3		
3	ボールベアリング 6202 BALL BEARING	24101-062024	1		
4	ボールベアリング 6205 BALL BEARING	24101-062054	1		
5	Oリング 1A S46.0 O-RING	24341-000460	1		
6	ボルト BOLT	121456-91981	3		
7	バインドスクリュ 8×10 SCREW	28587-080102	1		

ブレザ
5. AIR BREATHER

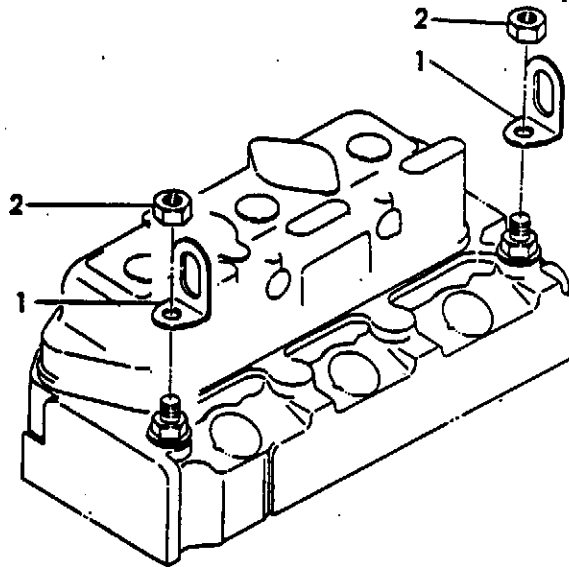
D21027-03101

9



図番 Refer No.	品名 DESCRIPTION	部品番号 PART NO.	1 内分個数 QTY	互換性 Inter change ability	備考 REMARKS
			374HLE-TB		
1	クランプ (ブレザパイプ) CLAMP, pipe	124160-01650	1		
2	ツバボルト 8×16 BOLT	26106-080162	2		
3	ブレザホンタイ A BODY (A), breather	121450-03012	1		
4	ブレザホンタイ B BODY (B), breather	121450-03020	1		
5	バッフル (ブレザ) BAFFLE, breather	121450-03030	1		
6	ビニールパイプ 13×650 PIPE	23065-130650	1		
7	Oリング 1A S40.0 O-RING	24341-000400	1		

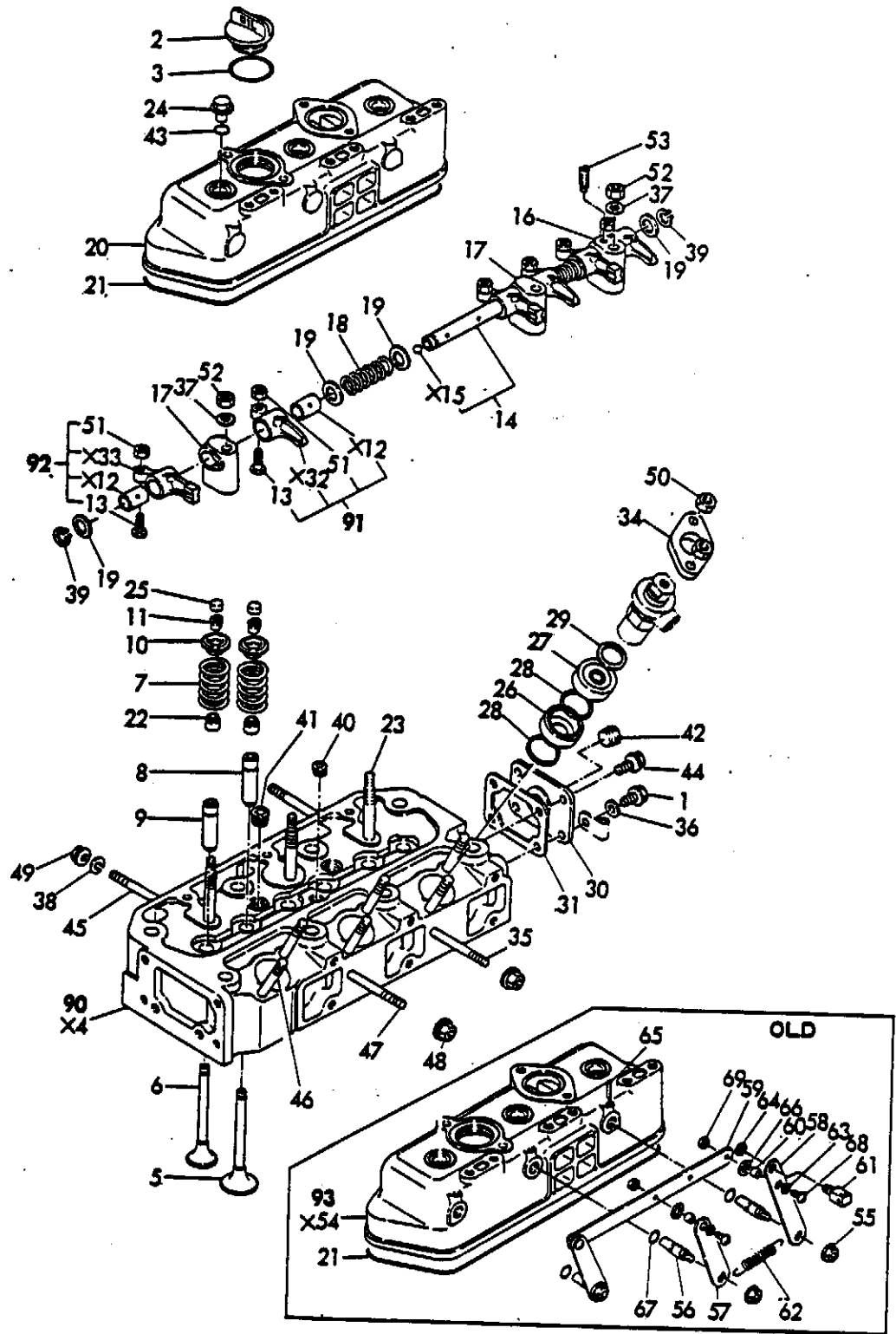
6. ツリアゲカナグ
ENGINE LIFTER



図番 Refer No.	品 名 DESCRIPTION	部品番号 PART NO.	1台分個数 QTY	互換性 Interchangeability	備 考 REMARKS
			JTMHLE-TB		
1	ツリアゲカナグ A LIFTER (A), engine	121575-07230	2		
2	トメナット(ツリアゲカナグ) LOCK NUT	129305-07950	2		

7. シリンダヘッド
CYLINDER HEAD

D29327-11100



シリンダヘッド
7. CYLINDER HEAD

D29327-11100

12

図番 Refer No.	品 名 DESCRIPTION	部 品 番 号 PART NO.	1台分個数 QTY	互換性 Inter- change- ability	備 考 REMARKS
			3T84HLE-TB		
1	6 カクボルト(ツバツキ) 8×14 BOLT	26106-080122	2		
2	フタ(ホユコウ) CAP. lub. oil-feed	124160-01751	1		
3	Oリング(ホユコウ) O-RING, cap	121420-01760	1		
4	シリンダヘッド HEAD, cylinder	× Refer to 90	1		129354-11011
5	キューキベン VALVE, suction	129350-11100	3		
6	ハイキベン VALVE, exhaust	129350-11110	3		
7	ベンバネ SPRING, valve	104511-11120	6		
8	ベンアンナイ(キューキ) GUIDE, suc. valve	124450-11161	3		
9	ベンアンナイ(ハイキ) GUIDE, exh. valve	124450-11171	3		
10	オサエ(ベンバネ) RETAINER, valve spring	103338-11180	6		
11	トメ(ベンバネ) COTTER, valve spring	103338-11190	6		
12	ブッシュ(ベンワン) BUSH, arm	× Refer to 91,92	6		129350-11230
13	アジャスタ(ベンスキマ) SCREW, valve clearance	101158-11230	6		
14	ベンワンジク COMP SHAFT W/STEEL BALL, valve support	129350-11240	1		Fig. 15
15	コウキユウ 11/32 STEEL BALL	× Refer to 14	2		24199-110001
16	サポート A(ベンワン) SUPPORT (A), valve rocker arm	121450-11260	1		
17	サポート B(ベンワン) SUPPORT (B), valve rocker arm	121450-11270	2		
18	スプリング(ベンワンジク) SPRING, shaft	121550-11280	2		
19	ワガネ(ベンワンジク) WASHER, shaft	121550-11290	6		
20	ボンネット BONNET	129301-11300	1		
21	ハッキン(ボンネット) PACKING, bonnet	129350-11310	1		
22	バルブステムシール SEAL, valve stem	124460-11340	6		
23	ウエコミボルト(サポート) STUD BOLT, support	105225-11350	3		
24	トツチ(ボンネット) CAP NUT, bonnet	124160-11360	3		
25	キャップ(ベン) RETAINER, valve top	104511-11370	6		

図番 Ref. No.	品名 DESCRIPTION	部品番号 PART NO.	1台分個数 QTY	互換性 Inter- change- ability	備考 REMARKS
			3T84HLE-TB		
26	アンチチャンバ (F) CHAMBER, front	129301-11400	3		
27	アンチチャンバ (R) CHAMBER, rear	129350-11410	3		
28	パッキン(アンチチャンバ) PACKING, chamber	101704-11450	6		
29	プロテクタ(アンチチャンバ) INSULATOR, heat	103854-11490	3		
30	ソクフタ(シリンダヘッド) COVER, side	129301-11670	1		
31	パッキン(ソクフタ) PACKING, cover	121450-11680	1		
32	キユウキベンワン ARM, suc. valve rocker	× Refer to 91	3		129350-11710
33	ハイキベンワン ARM, exh. valve rocker	× Refer to 92	3		129350-11730
34	オサエ(ファンシャベン) FLANGE, f.l. valve	101147-11900	3		
35	ウエコミボルト 8×80 STUD BOLT	26216-080802	1		
36	ヒラガガネ(コマル) 8 WASHER	22137-080000	1		
37	ヒラガガネ(コマル) 10 WASHER	22137-100000	3		
38	スプリングワッシャ 8 SPRING WASHER	22217-080000	1		
39	トメワC(ジク) 14 CIRCLIP	22242-000140	2		
40	チーバプラグ PT⅓ PLUG	23871-020000	1		
41	チーバプラグ PT⅓ PLUG	23871-030000	2		
42	チーバプラグ PT⅓ PLUG	23871-030000	1		
43	Oリング 1A P 12.0 O-RING	24311-000120	3		
44	ツバボルト 8×12 BOLT	26106-080122	2		
45	ウエコミボルト 8×65 STUD BOLT	26216-080652	2		
46	ウエコミボルト 8×65 STUD BOLT	26216-080652	6		
47	ウエコミボルト 8×80 STUD BOLT	26216-080802	1		
48	ツバツキナット 8 NUT	26366-080002	2		
49	ツバツキナット 8 NUT	26366-080002	2		
50	ナット 8 NUT	121465-11950	6		

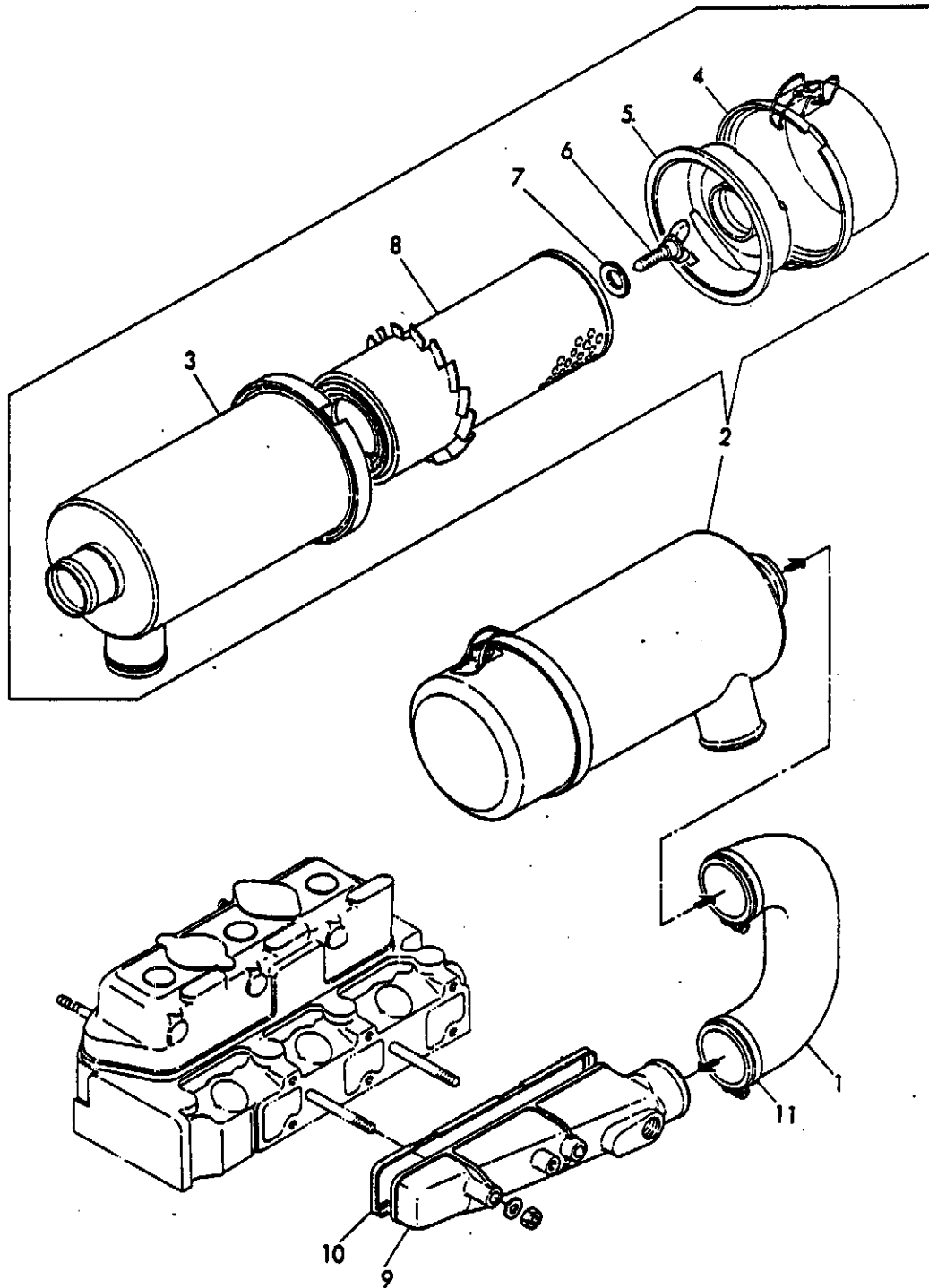
シリンダヘッド

7. CYLINDER HEAD

図番 Refer No.	品 名 DESCRIPTION	部 品 番 号 PART NO.	1台分個数 QTY	互 換 性 <small>Inter- change- ability</small>	備 考 REMARKS
			3T84HLE-TB		
51	トメナット 8 LOCK NUT	26756-080002	6		
52	トメナット(ホン) 10 LOCK NUT	26696-100000	3		
53	トメネジ(ボウ) 8×10 SCREW	26921-080102	1		
54	ボンネット BONNET	×Refer to 93	1		129350-11300
55	フランジナット 6 NUT	160260-01800	3		
56	シャフト(デコンプ) SHAFT, decomp.	121450-03610	3		
57	レバー B(デコンプ) LEVER (B), decomp	121462-03740	2		
58	レバー(デコンプ) LEVER, decomp	129350-03740	1		
59	レンケツカナグ CONNECTING PLATE	129350-03760	1		
60	カラー(レンケツカナグ) COLLAR	121450-03770	3		
61	シメツケカナグ(インナワイヤ) CONNECTOR, wire	121250-03783	1		
62	モドシバネ(レギュレータ) SPRING, lever	104104-67300	1		
63	ヒラザガネ(コマル) 5 WASHER	22117-050000	3		
64	トメワ E 6 E-CLIP	22272-000060	1		
65	ヘイコウピン 3×18 PARALLEL PIN	22312-030180	3		
66	パッキン(マル) 8 PACKING	23418-080000	3		
67	Oリング 1A P 7.0 O-RING	24311-000070	3		
68	スクリュ 5×12 SCREW	26557-050122	3		
69	トメナット 5 LOCK NUT	26756-050002	3		
90	シリンダヘッド ASS'Y HEAD ASS'Y, cylinder	729327-11700	1		注 4~11, 22, 23, 25, 26, inc. 40, 41, 45, 46, 48, 49
91	キューキベンワン ASS'Y ARM ASS'Y (SUC.), valve rocker	729350-11650	3		注 12, 13, 32, 51
92	ハイキベンワン ASS'Y ARM ASS'Y (EXH.), valve rocker	729350-11660	3		注 12, 13, 33, 51
93	ボンネット ASS'Y BONNET ASS'Y	729350-11520	1		OM 注 2, 3, 21, 34~69

エアークリーナ
8. AIR CLEANER

D29327-12100



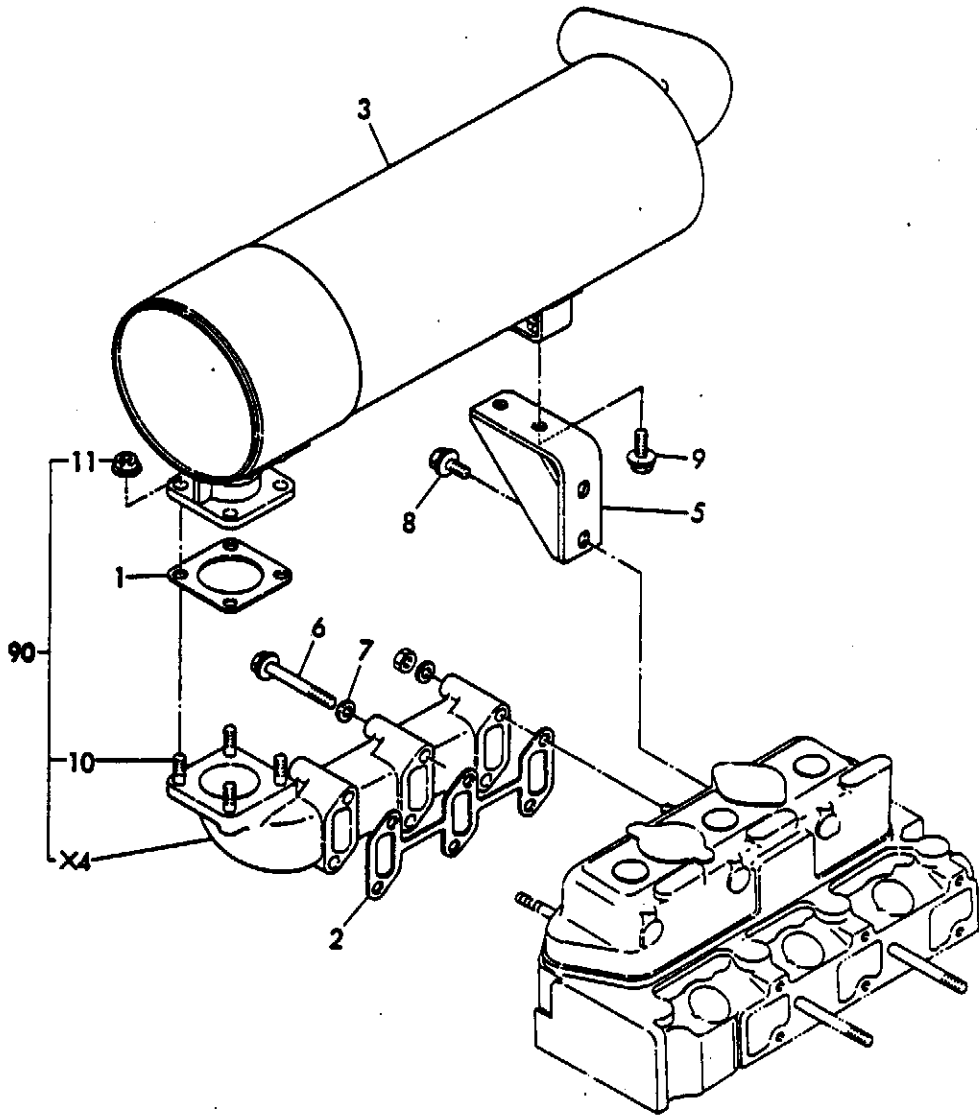
8. エアークリーナ
AIR CLEANER

D29327-12100

16

図番 Refer No.	品名 DESCRIPTION	部品番号 PART NO.	1台分個数 QTY	互換性 Inter- change- ability	備 考 REMARKS
			3TB4HLE-TB		
1	キューキカン PIPE, air intake	129327-12210	1		
2	エアークリーナ COMP CLEANER ASS'Y, air	121252-12500	1		注 3-8
3	ケースシクミ CASE	121252-12520	1		
4	ダストパンシクミ DUST PAN	121120-12530	1		
5	バッフルシクミ BAFFLE	121120-12540	1		
6	ウイングボルト WING BOLT	121120-12560	1		
7	シールワッシャ SEAL WASHER	121120-12570	1		
8	エレメント ELEMENT	121120-12900	1		
9	キューキマニホールド MANIFOLD, air intake	171063-12700	1		
10	パッキン(マニホールド) PACKING, manifold	129350-12710	1		
11	ホースクリップ 60 CLAMP	23000-060000	2		

サイレンサ
9. EXH. SILENCER

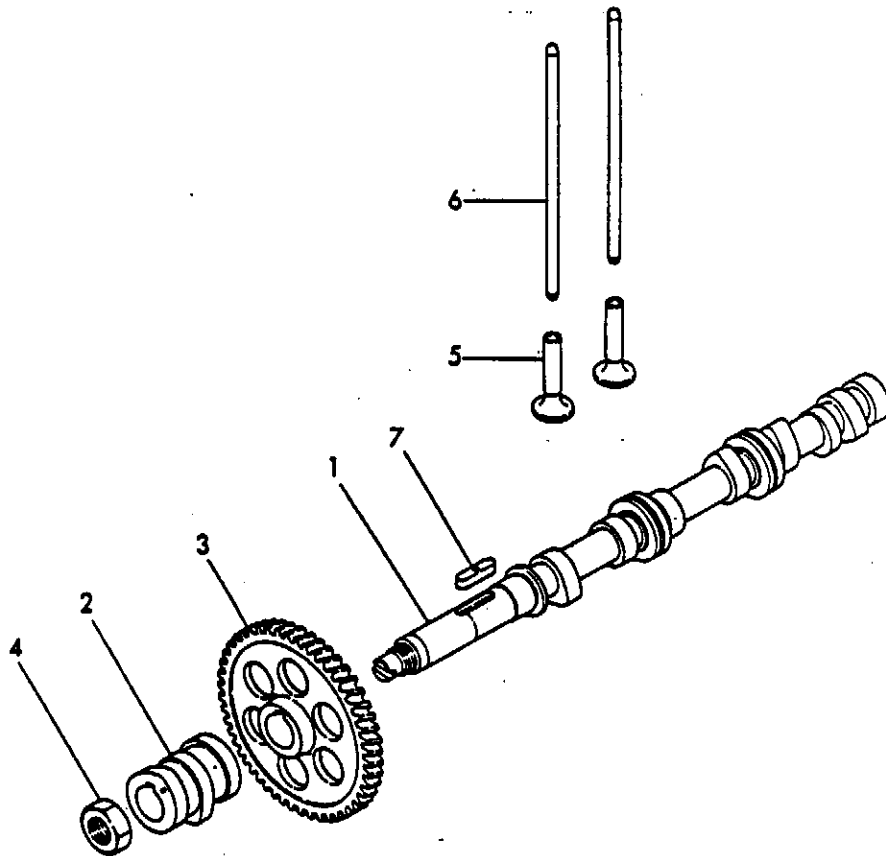


サイレンサ
9. EXH. SILENCER

D29327-13100

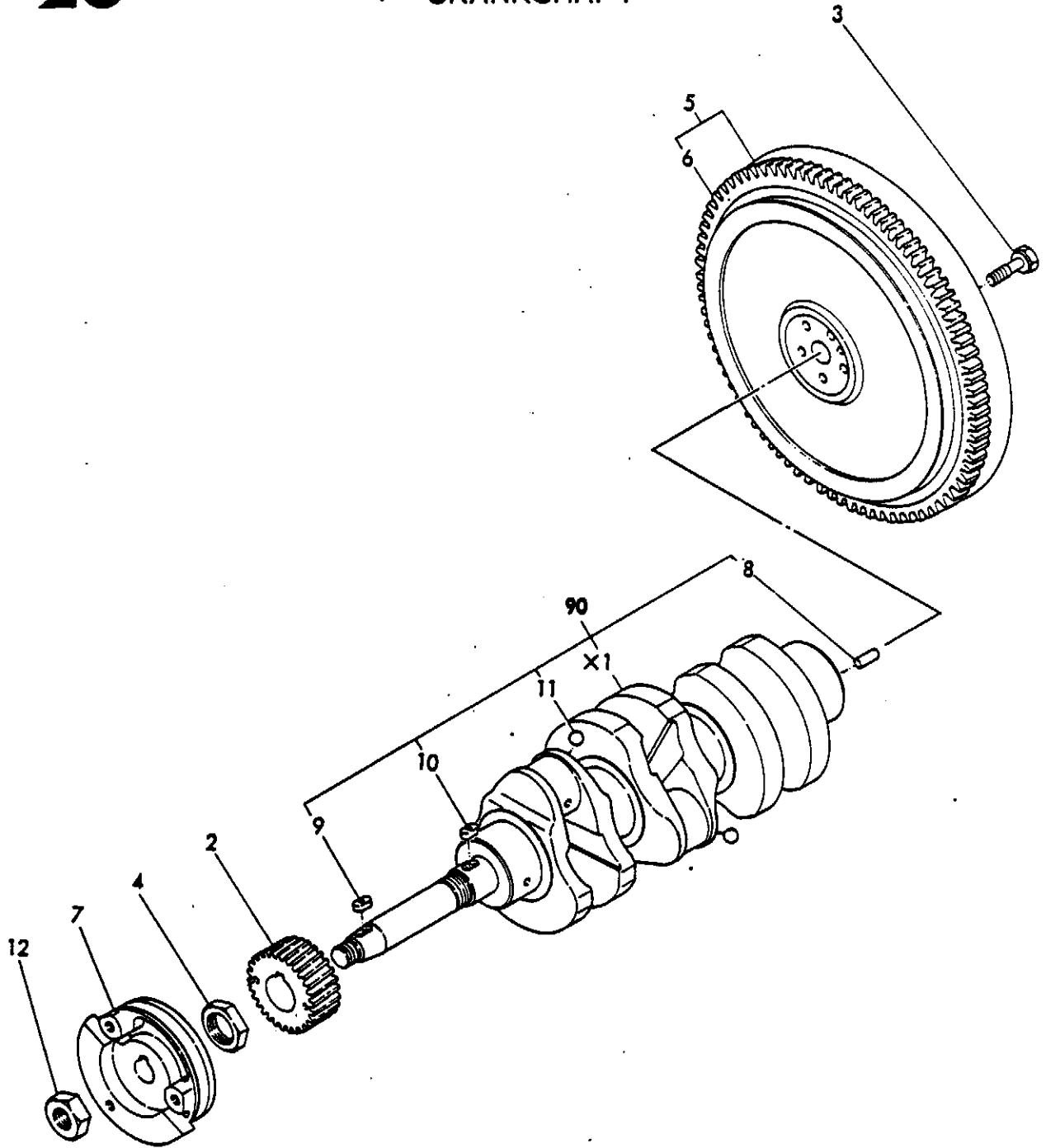
18

図番 Refer No.	品 名 DESCRIPTION	部 品 番 号 PART NO.	1台分個数 QTY	互 換 性	備 考 REMARKS
			3T84HLE-TB.	Inter- change- ability	
1	ガスケット(サイレンサ) GASKET, silencer	121450-13200	1		
2	ガスケット(マニホールド) GASKET, manifold	129350-13250	1		
3	サイレンサ SILENCER	129327-13500	1		
4	ハイキマニホールド MANIFOLD, exh.	×Refer to 90	1		129327-13510
5	ステー(サイレンサ) STAY, silencer	129327-13650	1		
6	ボルト(SW) 8×65 BOLT	121465-13652	4		
7	バネワガネ 8 SPRING WASHER	22217-080000	4		
8	ツバボルト 8×14 BOLT	26106-080142	2		
9	ツバボルト 8×18 BOLT	26106-080182	2		
10	ウエコミボルト 8×22 STUD BOLT	26216-080222	4		
11	ツバツネナット 8 NUT	26366-080002	4		
90	ハイキマニホールド ASS'Y MANIFOLD ASS'Y, exh.	729327-13500	1		Fig. 4.8.10.11



図番 Refer No.	品 名 DESCRIPTION	部 品 番 号 PART NO.	1 台分個数 QTY	互 換 性 <small>Interchangeability</small>	備 考 REMARKS
			3T34HLE-TB		
1	カムシャフト CAMSHAFT	129350-14010	1		
2	F Oカム CAM, I.L. pump	121450-14090	1		
3	カムギヤ GEAR, camshaft	121023-14100	1		
4	ナット (カムギヤ) NUT, gear	121450-14120	1		
5	タペット TAPPET	104200-14200	6		
6	プッシュロッド ROD, push	129350-14400	6		
7	フェザーキー FEATHER KEY	22512-070300	1		

11. クランクシャフト
CRANKSHAFT



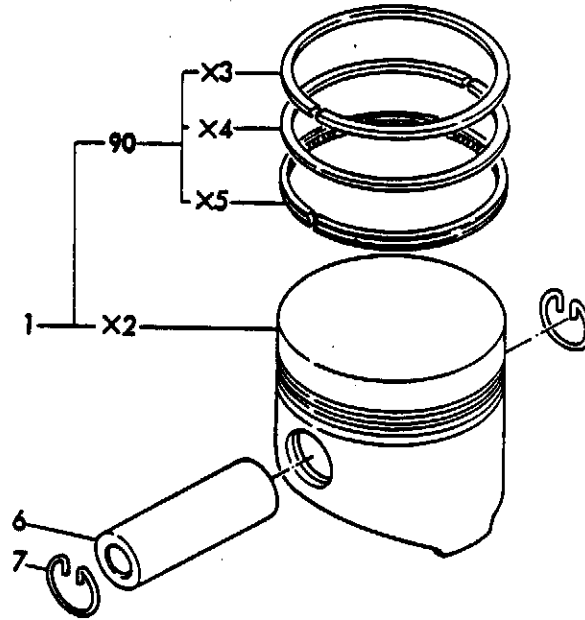
クランクシャフト
11. CRANKSHAFT

D29327-21100

21

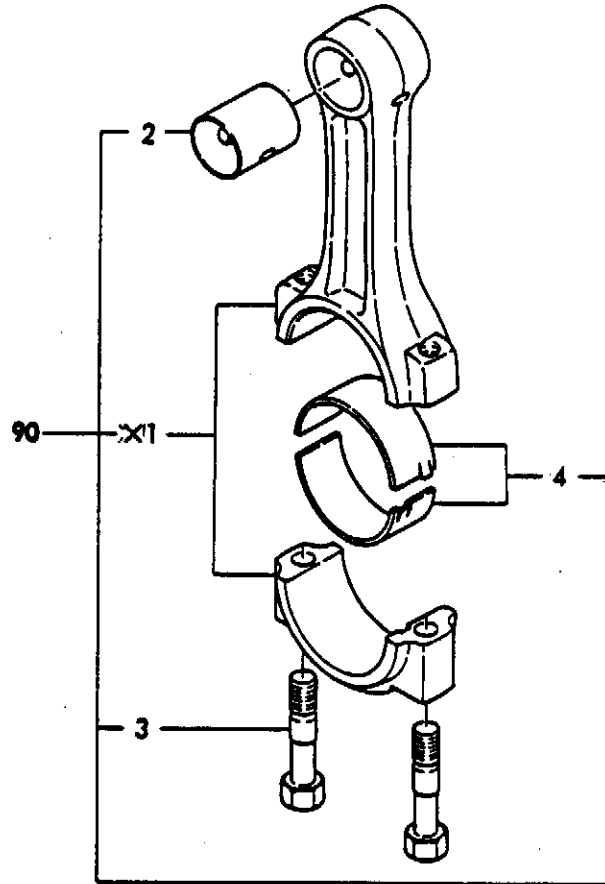
図番 Refer No.	品名 DESCRIPTION	部品番号 PART NO.	1台分個数 QTY	互換性 Inter- change- ability	備考 REMARKS
			3T84HLE-TB		
1	クランクシャフト CRANKSHAFT	× Refer to 90	1		129350-21010
2	クランクギヤ GEAR, crankshaft	121023-21200	1		
3	ボルト(フライホイール) BOLT, flywheel	105225-21500	5		
4	ナット 28(クランクギヤ) NUT, gear	121450-21541	1		
5	フライホイール COMP FLYWHEEL W/RING GEAR	171020-21590	1		inc. 6
6	リングギヤ GEAR, ring	129350-21600	1		
7	Vプーリ(クランクシャフト) V-PULLEY, crankshaft	129335-21650	1		
8	ヘイコウピン 8×16 PARALLEL PIN	22312-080160	1		
9	フェザーキー 7×18 FEATHER KEY	22512-070180	1		
10	フェザーキー 7×18 FEATHER KEY	22512-070180	1		
11	コウキユフ ⅓ STEEL BALL	24190-080001	3		
12	トメナット(ホン) 18 LOCK NUT	26776-180002	1		
90	クランクシャフト ASS'Y CRANKSHAFT ASS'Y	729350-21700	1		inc. 1, 8-11

12. ピストン PISTON



図番 Refer No.	品名 DESCRIPTION	部品番号 PART NO.	1 内分数量 QTY	互換性 Inter change- ability	備考 REMARKS
			STAHLE-TB		
1	ピストン COMP PISTON W/RING	129367-22090	3		
2	ピストン PISTON	×Refer to 1	3		129367-22020
3	ピストンリング (1) RING No.1	×Refer to 90	3		129350-22110
4	ピストンリング (2) RING No.2	×Refer to 90	3		129350-22100
5	オイルリング RING, oil control	×Refer to 90	3		121252-22200
6	ピストンピン PIN, piston	103338-22300	3		
7	サークリップ (ピン) CIRCLIP, piston pin	103338-22400	6		
90	ピストンリングシクミ RING SET, piston	729350-22500	3		↑ ind. 3-5

13. コネクティングロッド
CONNECTING ROD

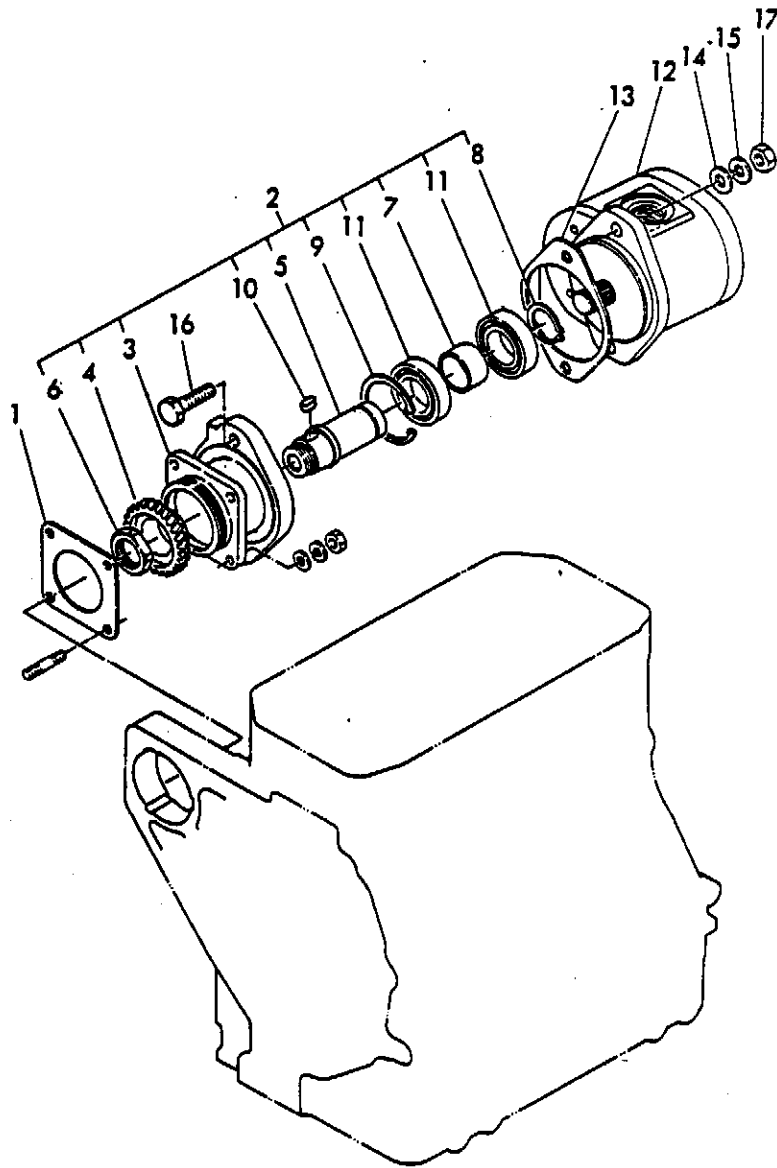


図番 Refer No.	品 名 DESCRIPTION	部 品 番 号 PART NO.	1 台分調整 QTY	互換性 Inter- change- ability	備 考 REMARKS
			JTMHLE-TB		
1	コネクティングロッド ROD, connecting	×Refer to 90	3		129350-23100
2	ピストンピンメタル BUSH, piston pin	129350-23100	3		
3	ロッドボルト BOLT, connecting rod	104500-23201	6		
4	クランクピンメタル BEARING, crank pin	124060-23300	6		
90	コネクティングロッドシキミ ROD ASS'Y, connecting	729350-23100	3		図. 1-4

(0.25) 724064-23610 3.

HOポンプドゥ
14. HYD. OIL PUMP DRIVING

D29327 28100



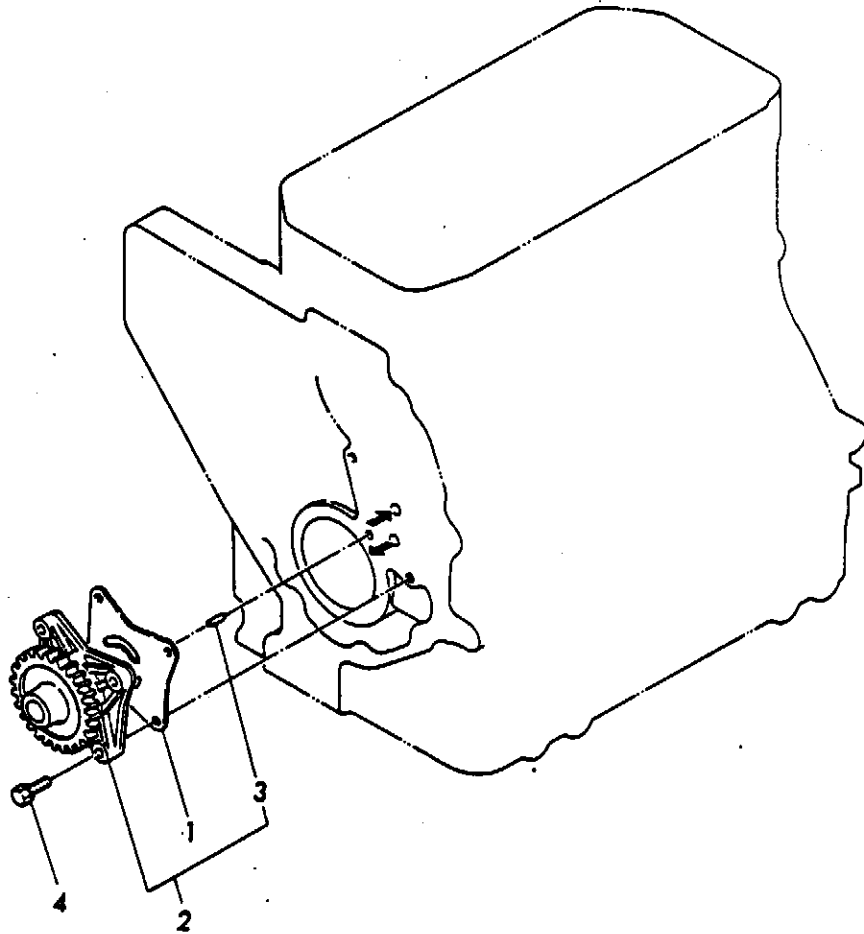
14. HOポンプクドウ
HYD. OIL PUMP DRIVING

D29327-26100

25

図番 Refer No.	品名 DESCRIPTION	部品番号 PART NO.	1台分個数 QTY	互換性 Inter- change- ability	備考 REMARKS
			3T84HLE-TB		
1	パッキン(HOポンプ) PACKING, bracket	124240-01882	1		
2	HOポンプクドウ COMP GEAR UNIT, pump driving	121023-26000	1		図. 3-11
3	トリツケダイ(HOポンプ) BRACKET, pump	121023-26050	1		
4	ギヤ(HOポンプクドウ) GEAR	121023-26200	1		
5	シャフト(HOポンプクドウ) SHAFT	121023-26401	1		
6	トメナット LOCK NUT	121023-26410	1		
7	スペーサ(タマシクウケ) SPACER, bearing	121023-26420	1		
8	トメワC(ジク) 29 CIRCLIP	22242-000290	1		
9	トメワC(アナ) 55 CIRCLIP	22252-000550	1		
10	フェザーキー 7×12 FEATHER KEY	22512-070120	1		
11	ボールベアリング 6006ZZ BALL BEARING	24107-060064	2		
12	HOポンプ(11.9CC) PUMP, hyd. oil	129327-26010	1		カヤノ(製)(KR14-12C) →ダイヤル調整器(307002-3160)
13	パッキン(HOポンプ) PACKING, pump	121023-26060	1		
14	ヒラザガネ(コマル) 10 WASHER	22117-100000	2		
15	バネザガネ 10 SPRING WASHER	22217-100000	2		
16	6カクボルト 10×40 BOLT	26206-100402	2		
17	ナット 10 NUT	26706-100002	2		

15. L.Oポンプ LUB. OIL PUMP

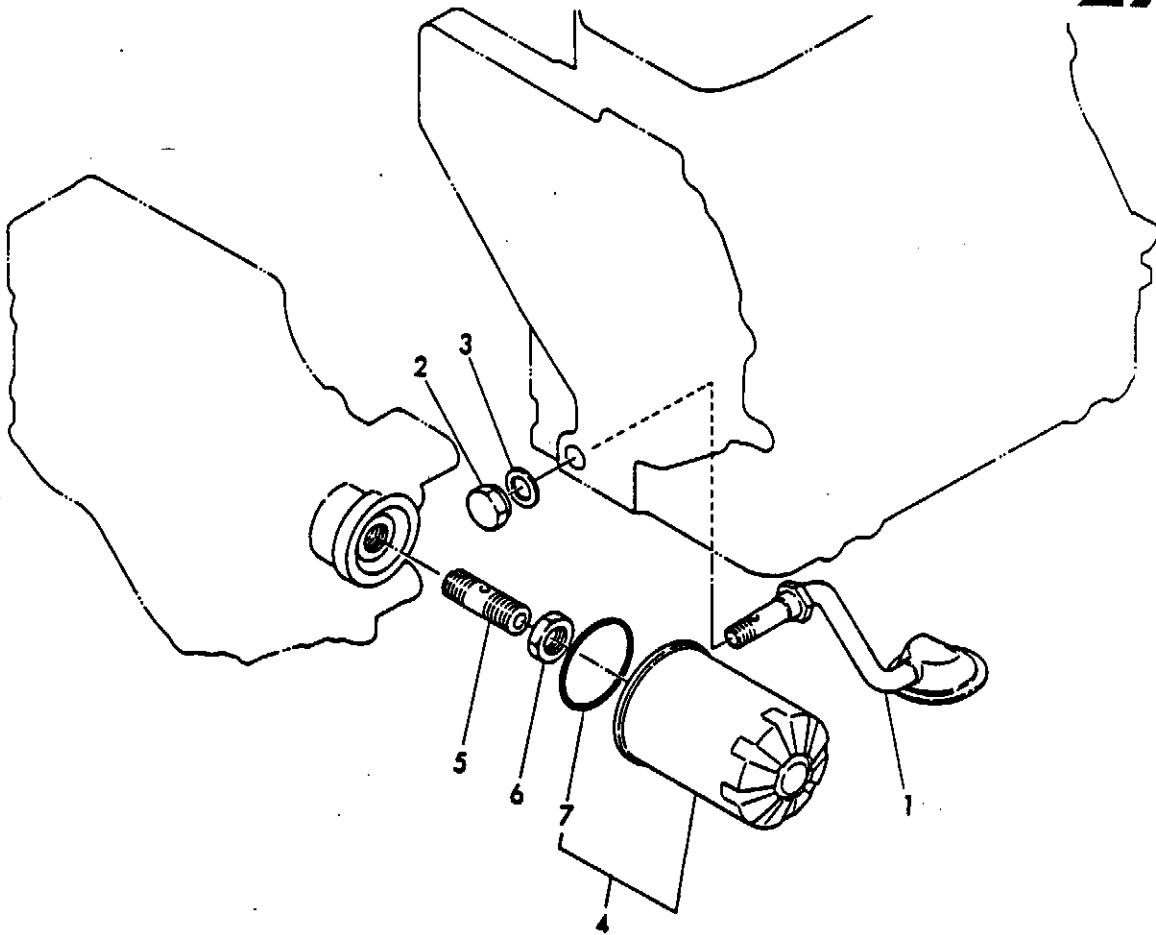


図番 Refer No.	品名 DESCRIPTION	部品番号 PART NO.	1台分個数 QTY	互換性 Inter- change- ability	備考 REMARKS
			3T84HLE-TB		
1	パッキン (ポンプフラ) PACKING, pump cover	121450-32021	1		
2	L.Oポンプ COMP PUMP ASS'Y, lub. oil	129350 32090	1		Fig. 3
3	ヘイコフピン PARALLEL PIN	121450-32050	1		
4	ボルト (SW) 6×22 BOLT	26013-060222	3		

16. LOコシキ
LUB. OIL STRAINER

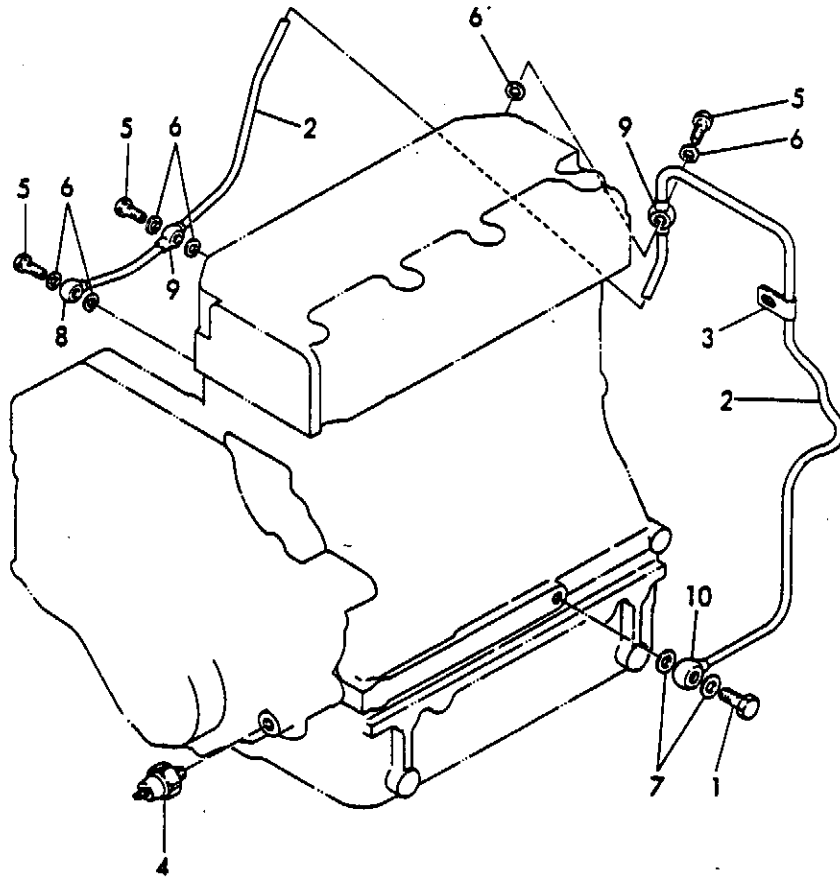
D29350-35100

27



図番 Refer No.	品名 DESCRIPTION	部品番号 PART NO.	1内分個数 QTY	互換性 Inter- change- ability	備考 REMARKS
			3T84HLE-TB		
1	キユフニユウカン COMP (LO) PIPE COMP. inlet	129350-35090	1		
2	フクロナット PF⅓ CAP NUT	121550-35100	1		
3	パッキン (マル) 18 PACKING	121550-35110	1		
4	オイルフィルタ STRAINER. lub. oil	124550-35110	1		図. 7
5	LOチョウアツベン COMP VALVE COMP. control	124085-35300	1		
6	トメナット 20 (LOチョウアツベン) LOCK NUT	124085-35350	1		
7	Oリング O-RING	124450-35110	1		

17. LOパイプ LUB. OIL LINES

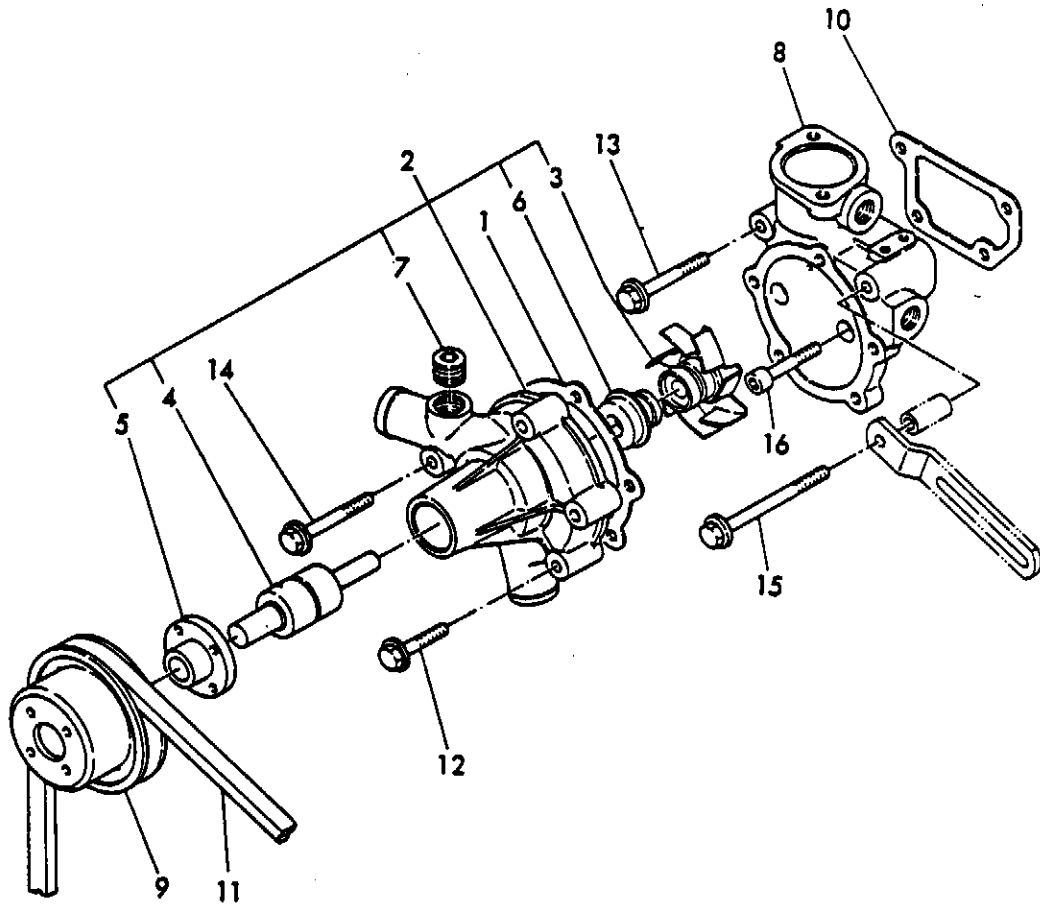


図番 Refer No.	品名 DESCRIPTION	部品番号 PART NO.	1 内分個数 QTY	互換性 Inter- change- ability	備考 REMARKS
			JTB4HLE-TB		
1	カンツギテボルト 10 BOLT, pipe joint	124160-39140	1		
2	LOパイプ COMP PIPE, lub. oil	129350-39200	1		Fig. 8-10
3	フレドメ (LOパイプ) RETAINER	124450-39240	1		
4	エアツスイッチ (0.5KG) SENDER, oil pressure	124160-39450	1		
5	カンツギテボルト 8 BOLT, pipe joint	124550-59820	3		
6	パッキン (マル) 8 PACKING	23414-080000	6		
7	パッキン (マル) 10 PACKING	23414-100000	2		
8	カンツギテ (カタクテ) 8 JOINT	103288-39170	1		
9	カンツギテ (リョウクテ) 8 JOINT	124450-39180	2		
10	カンツギテ (カタクテ) 10 JOINT	124160-39540	1		



18. CWポンプ COOLING WATER PUMP

D29327 42100

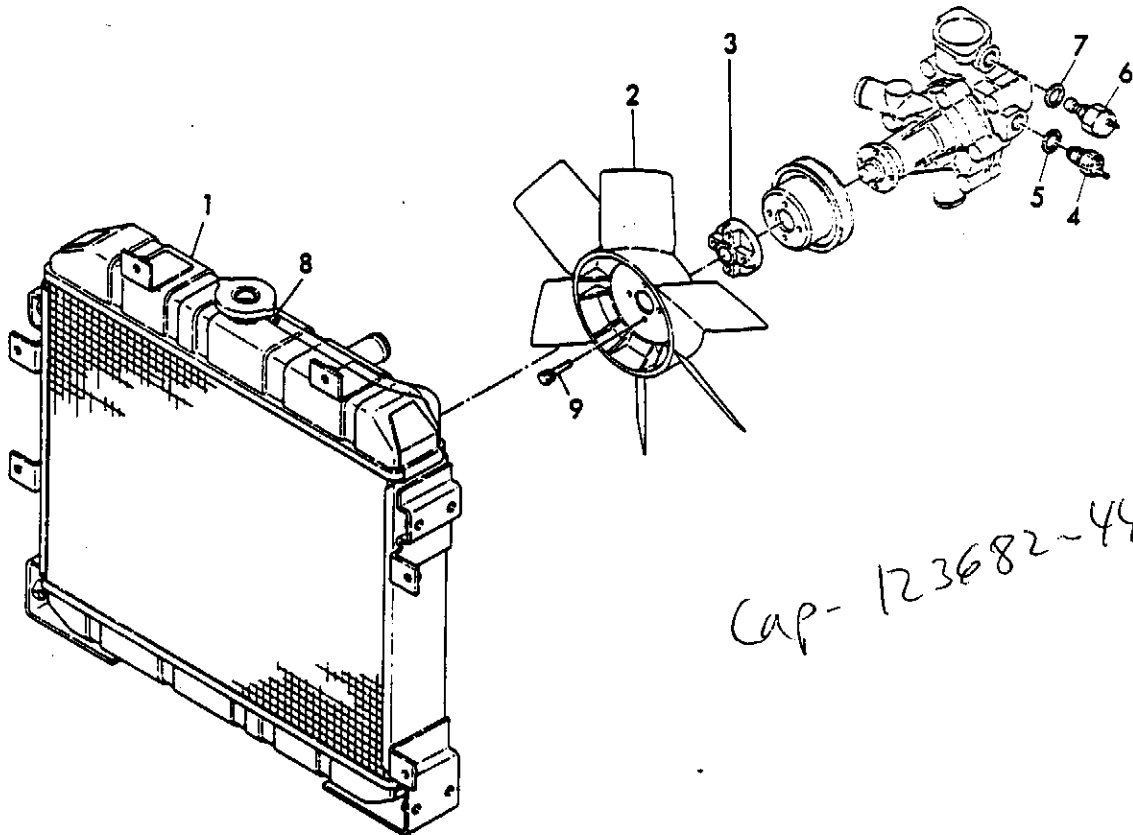


CWポンプ
18. COOLING WATER PUMP

D29327-42100

30

図番 Refer No.	品名 DESCRIPTION	部品番号 PART NO.	1台分個数 QTY	互換性 Inter- change- ability	備考 REMARKS
			3T84HLE-TB		
1	パッキン(CWポンプホントイ) PACKING, pump body	129327-42051	1		
2	CWポンプホントイ COMP PUMP ASS'Y, cooling water	129327-42100	1		図 3-7 inc.
3	インペラ IMPELLER	121252-42200	1		
4	シャフトベアリング SHAFT, c.w. pump	121252-42240	1		
5	フランジ(プーリ) FLANGE, v-pully	121252-42260	1		
6	メカニカルシール SEAL, mechanical	121450-42310	1		
7	ナーバプラグ PT PLUG	23871-030000	1		
8	トリツケダイ(CWポンプ) BRACKET, c.w. pump	129327-42120	1		
9	Vプーリ(CWポンプ) V-PULLY, c.w. pump	129335-42250	1		
10	パッキン(トリツケダイ) PACKING, bracket	121450-44410	1		
11	Vベルト(A:35インチ) V-BELT (A:35inch)	171022-44960	1		
12	ツバボルト 8×40 BOLT	26106-080402	4		
13	ツバボルト 8×60 BOLT	26106-080602	1		
14	ツバボルト 8×60 BOLT	26106-080602	1		
15	ツバボルト 8×90 BOLT	26106-080902	1		
16	6カクアナボルト 8×45 BOLT	26450-080452	2		

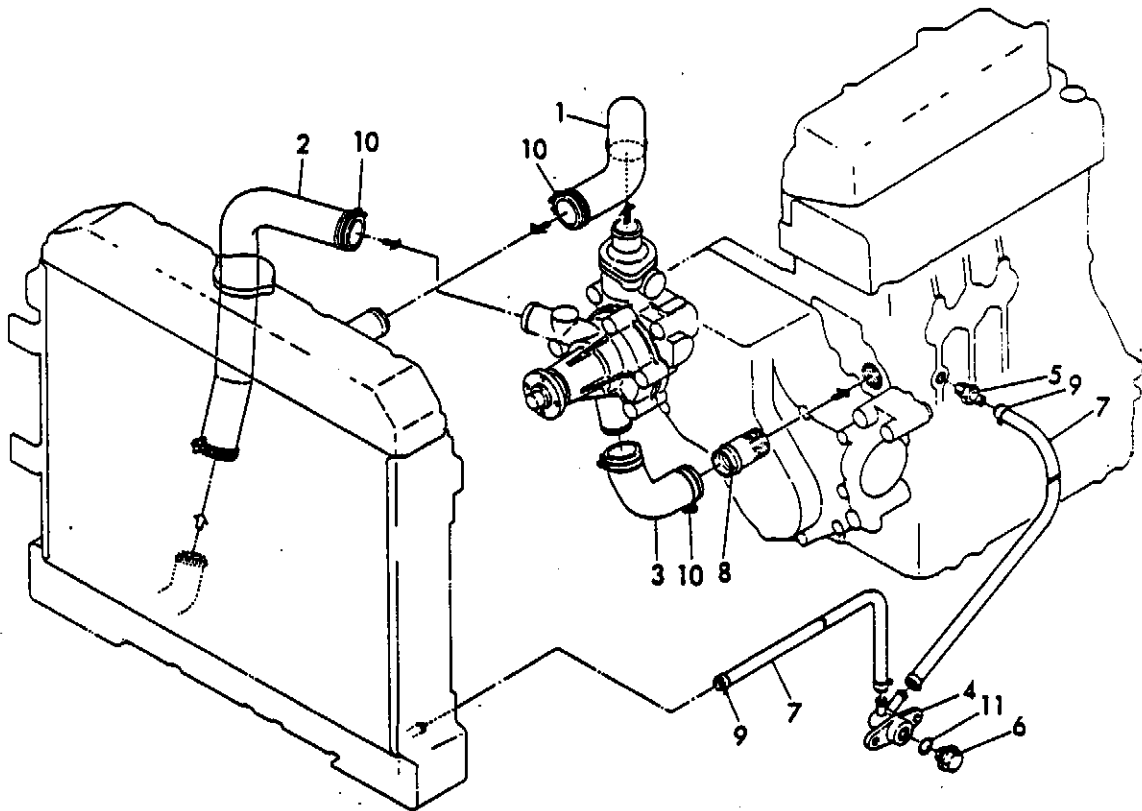


図番 Refer No.	品名 DESCRIPTION	部品番号 PART NO.	1台分個数 QTY	互換性 Inter change ability	備考 REMARKS
			3T84HLE-TB		
1	ラジエータ RADIATOR	129327-44501	1		
2	ファン FAN, radiator	129327-44740	1		
3	スペーサ (ファン) SPACER, fan	121267-44760	1		
4	サーモスイッチ SENDER, c.w. temp	121250-44901	1		
5	パッキン (マル) 16 PACKING	124465-44950	1		
6	スイオンケンシユツキ SENDER, c.w. temp	124250-49351	1		
7	パッキン (スイオンケンシユツキ) PACKING	124250-49360	1		
8	クランプ (プレザパイプ) CLAMP	124160-01650	1		
9	ボルト (ヒラ、バネ) 6 × 35 BOLT	26014-060352	4		

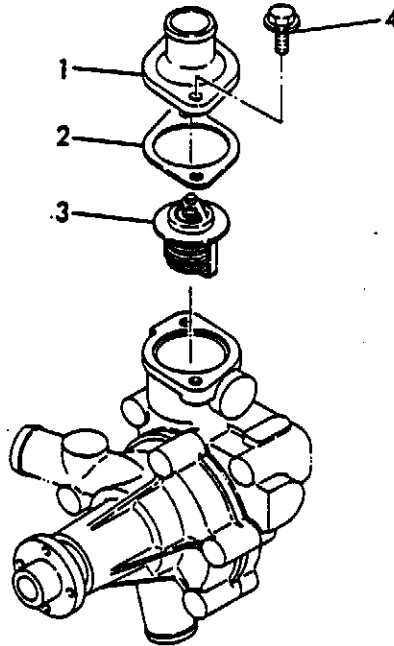
CWパイプ
20. COOLING WATER LINES

D29327-49100

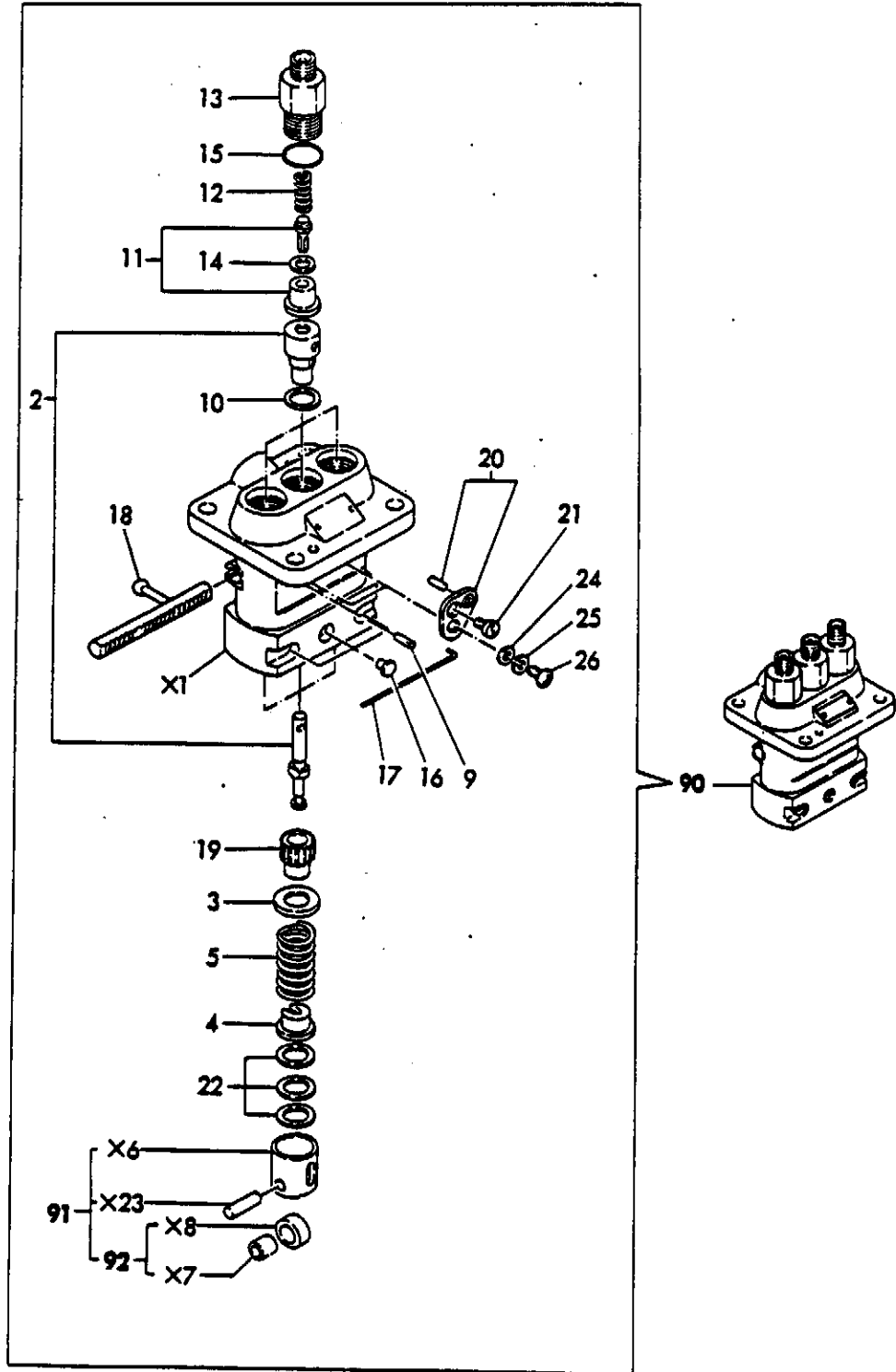
32



図番 Refer. No.	品名 DESCRIPTION	部品番号 PART NO.	1台分個数 QTY	交換 作 Lower change assembly	備 考 REMARKS
			3T84HLE-TB		
1.	CWパイプ (A) PIPE (cyl. head~radiator)	129327-49010	1		
2	CWパイプ (B) PIPE (radiator~c.w. pump)	129327-49020	1		
3	CWパイプ (C) PIPE (c.w. pump~cyl. block)	129301-49030	1		
4	サンボウコックホンタイ BODY, 3-way cock	121450-49100	1		
5	ツギテ(ミズスキパイプ) JOINT, c.w. pipe	121550-49111	1		
6	プラグ(ミズスキ) PLUG, drain	121250-49121	1		
7	ミズスキパイプ (A) PIPE (A), drain	124722-49150	2		
8	ツギテ(CWパイプ) JOINT, c.w. pipe	124160-49480	1		
9	ホースクリップ(マル) 12 CLAMP	124766-59050	4		
10	ホースバンド 38 CLAMP	23010-038000	6		
11	Oリング 1A P 16.0 O-RING	24311-000160	1		



図番 Refer No.	品 名 DESCRIPTION	部 品 番 号 PART NO.	1台分個数 QTY	互換性 Inter- change- ability	備 考 REMARKS
			3T34HLE-TB		
1	カバー(サーモスタット) COVER, thermostat	129350-49530	1		
2	パッキン(サーモスタットカバー) PACKING, cover	129350-49540	1		
3	サーモスタット 71 THERMOSTAT	129350-49800	1		
4	ツバボルト 8×18 BOLT	26106-080182	2		



22. FOフンシャポンプ
 FUEL INJECTION PUMP

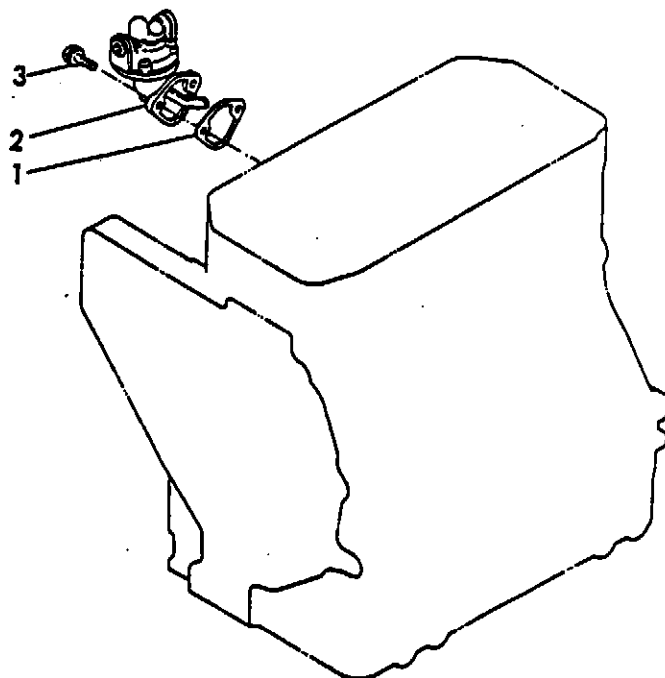
図番 Refer No.	品名 DESCRIPTION	部品番号 PART NO.	1台分個数 QTY	互換性 Inter- change ready	備考 REMARKS
			3T84HLE-TB		
1	ホントイ (FOフンシャP) BODY, f.i. pump	×Refer to 90	1		121450-51010
2	フランジバレル COMP PLUNGER W/BARREL	121550-51100	3		
3	バネウケA (フランジヤ) RETAINER (A)	174307-51170	3		
4	バネウケB (フランジヤ) RETAINER (B)	174307-51181	3		
5	バネ (フランジヤ) SPRING, plunger	124950-51190	3		
6	フランジヤガイド GUIDE, plunger	×Refer to 91	3		124550 51200
7	ローラ (ウチガワタベット) ROLLER, inside	×Refer to 92	3		111100 51210
8	ローラ (ソトガワタベット) ROLLER, outside	×Refer to 92	3		111100 51220
9	ピン (フランジヤバレル) STOPPER	103854-51251	1		
10	パッキン (バレル) PACKING, barrel	124950-51270	3		
11	デリベリバルブ COMP VALVE W/SEAT, delivery	124060-51300	3		
12	バネ (デリベリバルブ) SPRING, delivery valve	124550-51320	3		
13	ホルダー (デリベリ) HOLDER, valve	124550-51341	3		
14	パッキン (デリベリ) PACKING, delivery valve	124550-51350	3		
15	Oリング (デリベリ) O-RING	124550-51370	3		
16	ガイドピース STOPPER	124950-51450	3		
17	ピン (ガイドマワリドメ) PIN	121150-51460	1		
18	ラック COMP RACK ASS'Y	121450-51500	1		
19	ピニオン PINION	124950-51510	3		
20	FOチョウセイパン COMP SHIM KIT	124950-51640	2		
21	チョウセイネジ (プレート) SCREW, shim	103854-51660	2		
22	シム (フランジヤ) COMP SHIM COMP.	174307-51700	3		
23	ピン (タベットローラ) PIN	×Refer to 91	3		174100 54120
24	ワッシャ 5 WASHER	22117-050000	2		
25	スプリングワッシャ 5 SPRING WASHER	22217-050000	2		

36

FOフンシャポンプ
22. FUEL INJECTION PUMP

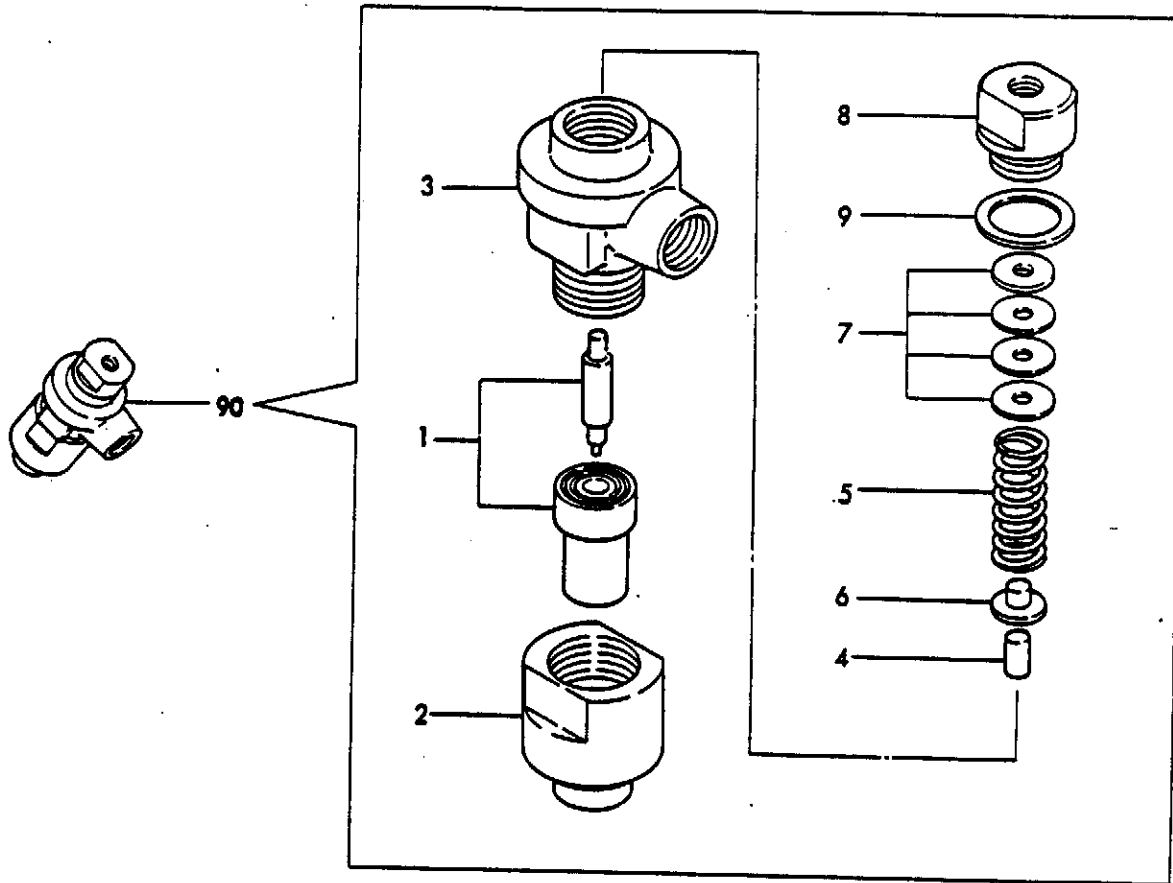
図番 Refer No.	品名 DESCRIPTION	部品番号 PART NO.	1台分個数 QTY	互換性 Inter- change- ability	備考 REMARKS
			:3TB4HLE-TB		
26	バインドスクリュー 5×10 BIND SCREW	26587-050102	2		
90	FOフンシャポンプ ASS'Y PUMP ASS'Y, fuel injection	721550-51700	1		☆ inc. 1-28
91	プランジャガイド ASS'Y GUIDE ASS'Y, plunger	724550-51520	3		☆ inc. 6-8.23
92	ローラ (プランジャガイド) ROLLER SET	711100-51540	3		☆ inc. 7.8

フィードポンプ
23. FUEL FEED PUMP



図番 Refer No.	品 名 DESCRIPTION	部 品 番 号 PART NO.	1台分個数 QTY	互 換 性 <small>Inter- change- ability</small>	備 考 REMARKS
			3TB4HLE-TB		
1	パッキン(フィードポンプ) PACKING, feed pump	121520-01850	1		
2	フィードポンプ PUMP, fuel feed	121256-52020	1		
3	ボルト(ヒラ+バネ) 6 BOLT	26014-060182	2		

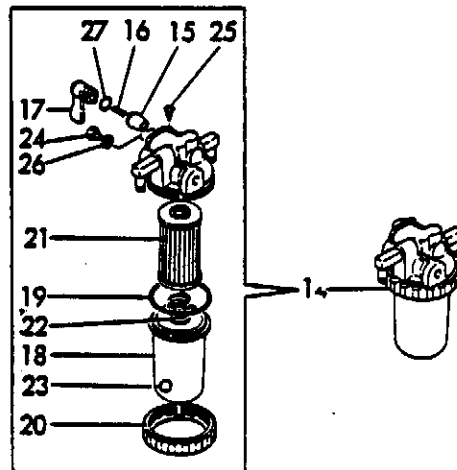
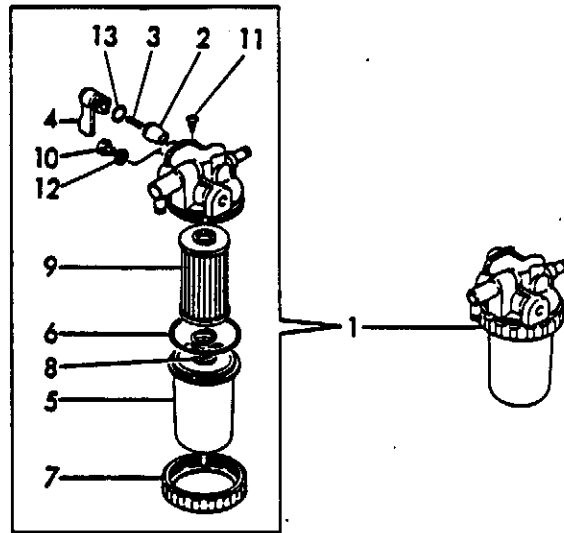
24. FOファンシャベン FUEL INJECTION VALVE



図番 Refer No.	品名 DESCRIPTION	部品番号 PART NO.	1内分数量 QTY	注 換性 lower change valley	備 考 REMARKS
			3T34HLE-TB		
1	ノズル COMP VALVE W/CASE	124770-53000	3		
2	ケースナット HOLDER, valve	104500-53080	3		
3	FOファンシャベン本体 BODY, fuel injection valve	103854-53100	3		
4	インタスピンドル SPINDLE, inter	113200-53110	3		
5	ノズルスプリング SPRING, valve	103854-53120	3		
6	ウケ (スプリング) RETAINER, spring	113200-53120	3		
7	チョウセイシム COMP SHIM SET	110250-53150	3		
8	オサエ (ノズルスプリング) HOLDER, spring	103854-53180	3		
9	パッキング (オサエ) PACKING, holder	172100-53200	3		
90	FOファンシャベンASS'Y VALVE ASS'Y, fuel injection	704571-53100	3		2. 1-9



25. FOコシキ
FUEL STRAINER



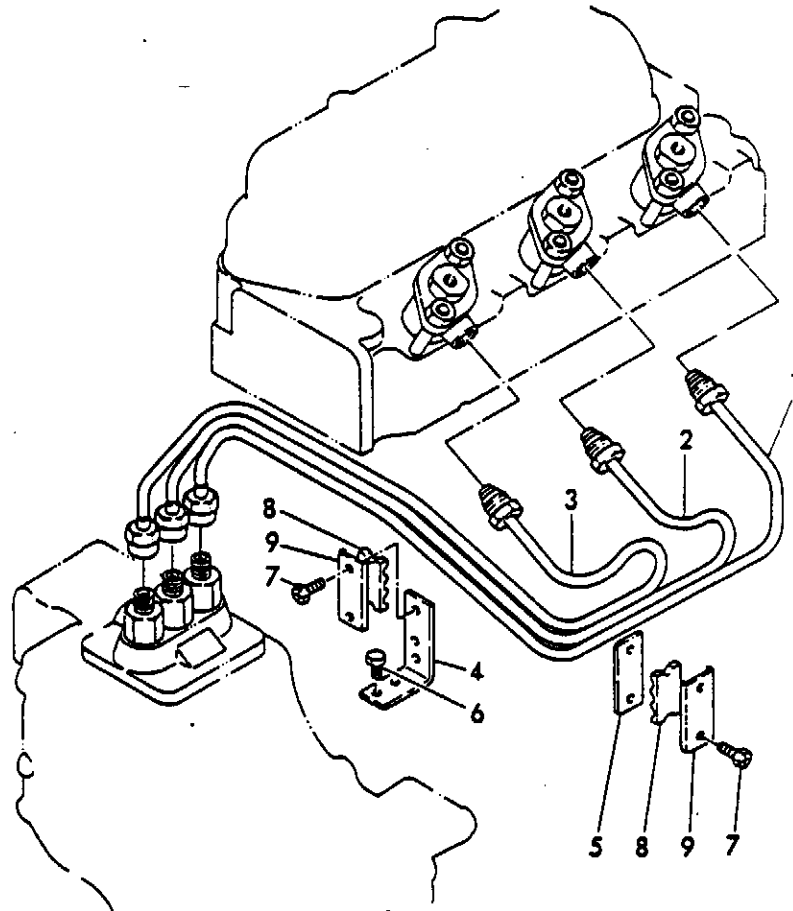
FOコシキ
25. FUEL STRAINER

D29327-55100

40

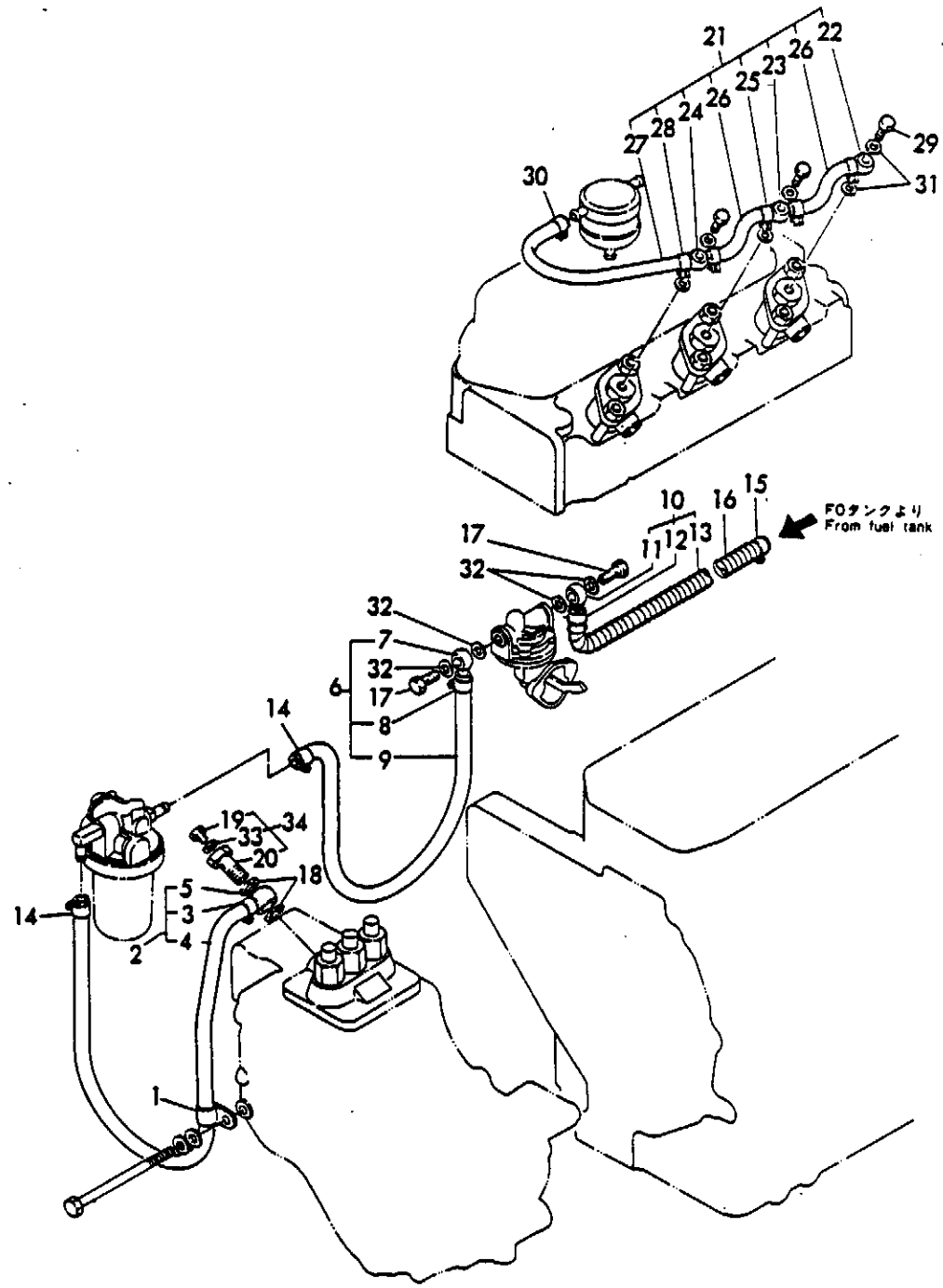
図番 Refer No.	品名 DESCRIPTION	部品番号 PART NO.	1台分個数 QTY	互換性 Interchangeability	備考 REMARKS
			3784HLE-TB		
1	FOコシキ COMP STRAINER ASS'Y. fuel	129327-55600	1		Inc. 2-13
2	テーパバルブ VALVE, taper	104200-55321	1		
3	スプリング(テーパバルブ) SPRING, valve	104200-55330	1		
4	ハンドル(FOコック) HANDLE, cock	104200-55341	1		
5	オオイ(FOコシキ) BOWL, element	124550-55510	1		
6	Oリング(オオイ) O-RING	102103-55520	1		
7	リテーニングリング RETAINER, bowl	110250-55610	1		
8	スプリング(エレメント) SPRING, element	121250-55620	1		
9	エレメント(FOコシキ) ELEMENT, strainer.	124550-55700	1		
10	6カクプラグ 6(エアースキ) PLUG	101720-55750	2		
11	ラウンドスクリュ 4(FOコックハンドル) SCREW	104200-55750	1		
12	パッキン(マル) 6 PACKING	23418-060000	2		
13	Oリング 1A P10.0A O-RING	24311-240100	1		
14	ウォーターセパレータ COMP WATER SEPARATER ASS'Y	129335-55700	1		Inc. 18-27
15	テーパバルブ VALVE, taper	104200-55321	1		
16	スプリング(テーパバルブ) SPRING	104200-55330	1		
17	ハンドル(FOコック) HANDLE	104200-55341	1		
18	オオイ(FOコシキ) BOWL	124064-55510	1		
19	Oリング(オオイ) O-RING	102103-55520	1		
20	リテーニングリング RETAINER, bowl	110250-55610	1		
21	スクリーン(30メッシュ) SCREEN	121257-55710	1		
22	スプリング(スクリーン) SPRING	121257-55720	1		
23	フロート、スイイ FLOAT	121257-55730	5		
24	6カクプラグ 6(エアースキ) PLUG	101720-55750	2		
25	ナベコネジ 4(FOコックハンドル) SCREW	104200-55750	1		
26	パッキン(マル) 6 PACKING	23418-060000	2		
27	Oリング 1A P10.0 O-RING	24311-240100	1		

26. FOフンシャパイプ FUEL INJECTION PIPE



図番 Refer No.	品名 DESCRIPTION	部品番号 PART NO.	1 内分個数 QTY	互換性 Inter- change- ability	備考 REMARKS
			ITMHL-TR		
1	FOフンシャパイプ COMP (No.1) PIPE (No.1), fuel injection	129350-59810	1		
2	FOフンシャパイプ COMP (No.2) PIPE (No.2), fuel injection	129350-59820	1		
3	FOフンシャパイプ COMP (No.3) PIPE (No.3), fuel injection	129350-59830	1		
4	フレドメダイ A BRACKET (A), pipe	121450-59850	1		
5	フレドメダイ B RETAINER	121250-59860	1		
6	ボルト 6×10 BOLT	26116-060102	2		
7	ボルト (ジュウジアナ) BOLT	121465-59950	4		
8	フレドメ PAD	123325-59100	2		
9	カバー (フレドメ) RETAINER	123325-59110	2		





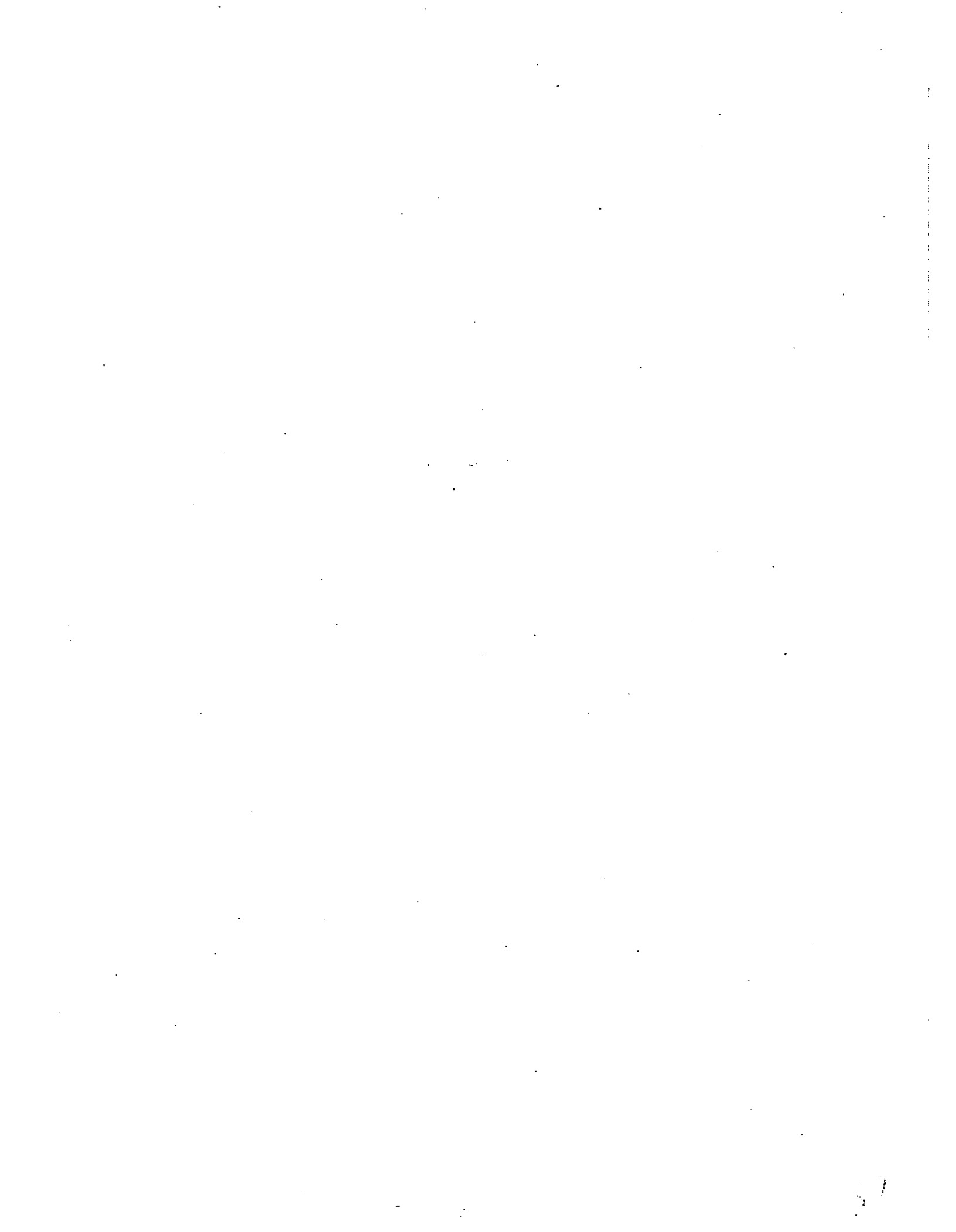
27. FOパイプ
FUEL LINE

D29327-59200

43

図番 Refer No.	品名 DESCRIPTION	部品番号 PART NO.	1台分個数 QTY.	互換性 Inter- change ability	備 考 REMARKS
			3T84HLE-TB:		
1	クランプ CLAMP	124160-01650	1		
2	FOパイプ COMP PIPE ASS'Y (strainer-f.i. pump)	124732-59011	1		inc. 3-5
3	ホースクリップ(マル) 12 CLAMP	124766-59050	1		
4	FOパイプ(L=1000) PIPE, fuel	124732-59080	1		
5	カンツギテ(カタクテ) 12 JOINT, pipe	101304-59020	1		
6	FOパイプ COMP PIPE ASS'Y (feed pump-strainer)	129301-59020	1		inc. 7-9
7	カンツギテ(カタクテ) 8 JOINT, pipe	104264-59030	1		
8	ホースクリップ(マル) 12 CLAMP	124766-59050	1		
9	FOパイプ(D12×L850) PIPE, fuel	121137-59090	1		
10	FOパイプ COMP PIPE ASS'Y (fuel tank-feed pump)	121022-59030	1		inc. 11-13
11	カンツギテ(カタクテ) 8 JOINT, pipe	104264-59030	1		
12	ホースクリップ(マル) 12 CLAMP	124766-59050	1		
13	FOパイプ(L=1350) PIPE, fuel	121522-59080	1		
14	ホースクリップ(マル) 12 CLAMP	124766-59050	2		
15	ホースクリップ(マル) 12 CLAMP	124766-59050	1		
16	ホゴバネ(L=1350) SPRING, pipe	121522-59080	1		
17	カンツギテボルト 8 BOLT, pipe joint	105582-59150	2		
18	パッキン(マル) 12 PACKING	104200-59170	2		
19	6 カクフラグ 6 (エアースキ) PLUG	124060-59380	1		
20	カンツギテボルト 12(エアースキアナツキ) BOLT, pipe joint	103854-59201	1		
21	FOパイプモドシ COMP PIPE ASS'Y, fuel return	129327-59500	1		inc. 22-28
22	カンツギテ(カタクテ) JOINT, pipe	124450-59030	1		
23	カンツギテ(リョウクテ) 8 JOINT, pipe	121750-59090	1		
24	カンツギテ(リョウクテ) 8 JOINT, pipe	124550-59090	1		
25	ホースクリップ(マル) 8 CLAMP	124066-59100	4		

図番 Refer No.	品 名 DESCRIPTION	部 品 番 号 PART NO.	1台分個数 QTY	互換性 Inter change ability	備 考 REMARKS
			3T84HLE-TB		
26	FOパイプモドシ PIPE (valve~valve)	129350-59550	2		
27	FOパイプモドシ(L=1400) PIPE (valve~tank)	121492-59570	1		
28	ホースクリップ(マル) 10 CLAMP	124060-77680	1		
29	カンツギネボルト 8 BOLT, pipe joint	101147-59810	3		
30	ホースクリップ(マル) 10 CLAMP	124060-77680	1		
31	パッキン(コマル) 8 PACKING	23414-080012	6		
32	パッキン(コマル) 8 PACKING	23414-080012	4		
33	シールワッシャー 6S SEAL WASHER	43400-500390	1		
34	カンツギネボルト 12 COMP BOLT, pipe joint	103854-59191	1		19.20.33



ガバナクドウ
28. GOVERNOR

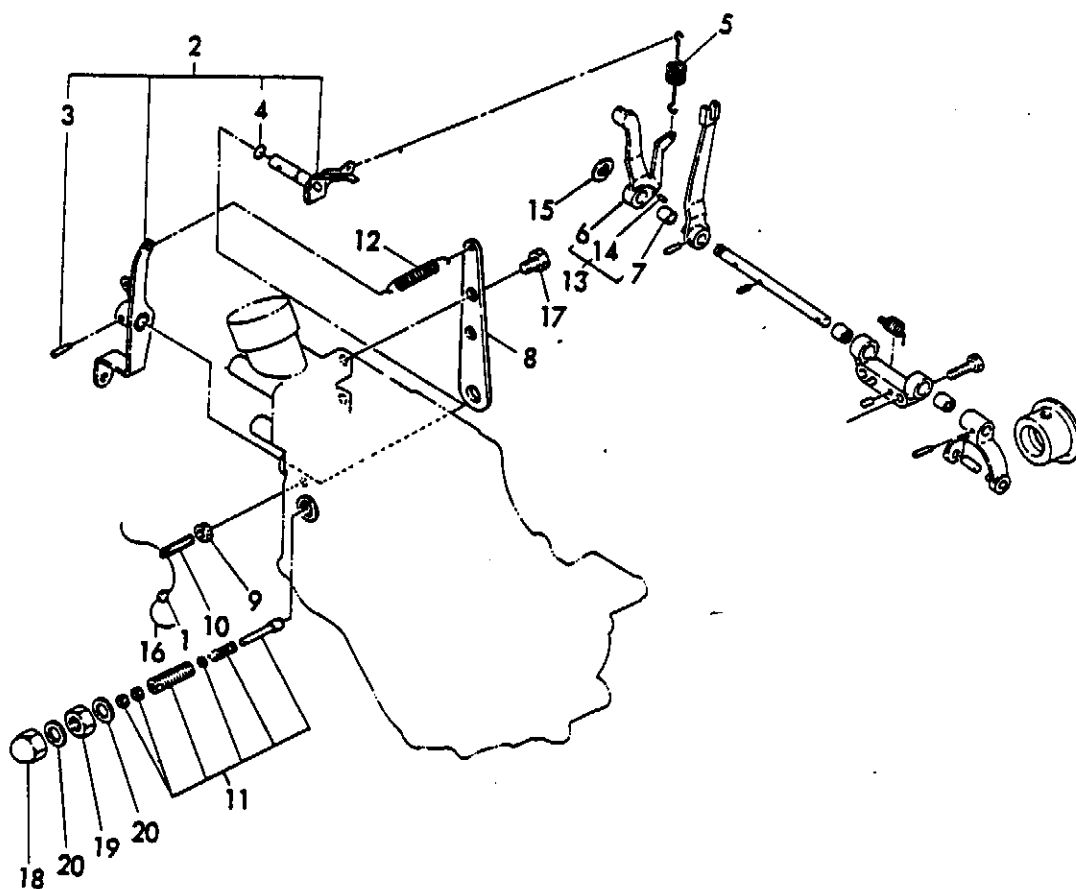
D29350-61100

46

図番 Refer No.	品 名 DESCRIPTION	部 品 番 号 PART NO.	1台分個数 QTY	互 換 性	備 考 REMARKS
			3T4HLE-TB	Inter change ability	
1	ガバナレバー COMP LEVER ASS'Y. governor	121450-61001	1		Fig. 2.3
2	テーパピン 3×18 TAPER PIN	22322-030180	1		
3	テーパピン 3×18 TAPER PIN	22322-030180	1		
4	ガバナウエイト COMP SUPPORT ASS'Y. governor weight	121450-61101	1		Fig. 3.4
5	ガバナウエイト WEIGHT, governor	104200-61200	2		
6	ピン(ガバナウエイト) PIN, weight	172200-61220	2		
7	ニードルベアリング 8 NEEDLE BEARING	121520-61520	2		
8	ガバナスリーブ SLEEVE, governor	129350-61600	1		
9	サポート(レバーシャフト) SUPPORT, lever shaft	121520-61620	1		
10	スプリング(モドシレバー) SPRING, lever	121450-61631	1		
11	ヘイコウピン 4×8 PARALLEL PIN	22312-040080	2		
12	スプリングピン 30AW×10 SPRING PIN	22351-030010	1		
13	ツバボルト 6×22 BOLT	26106-060222	2		

ソウジュウソウチ
29. REGULATOR LINKS

D29327-66100

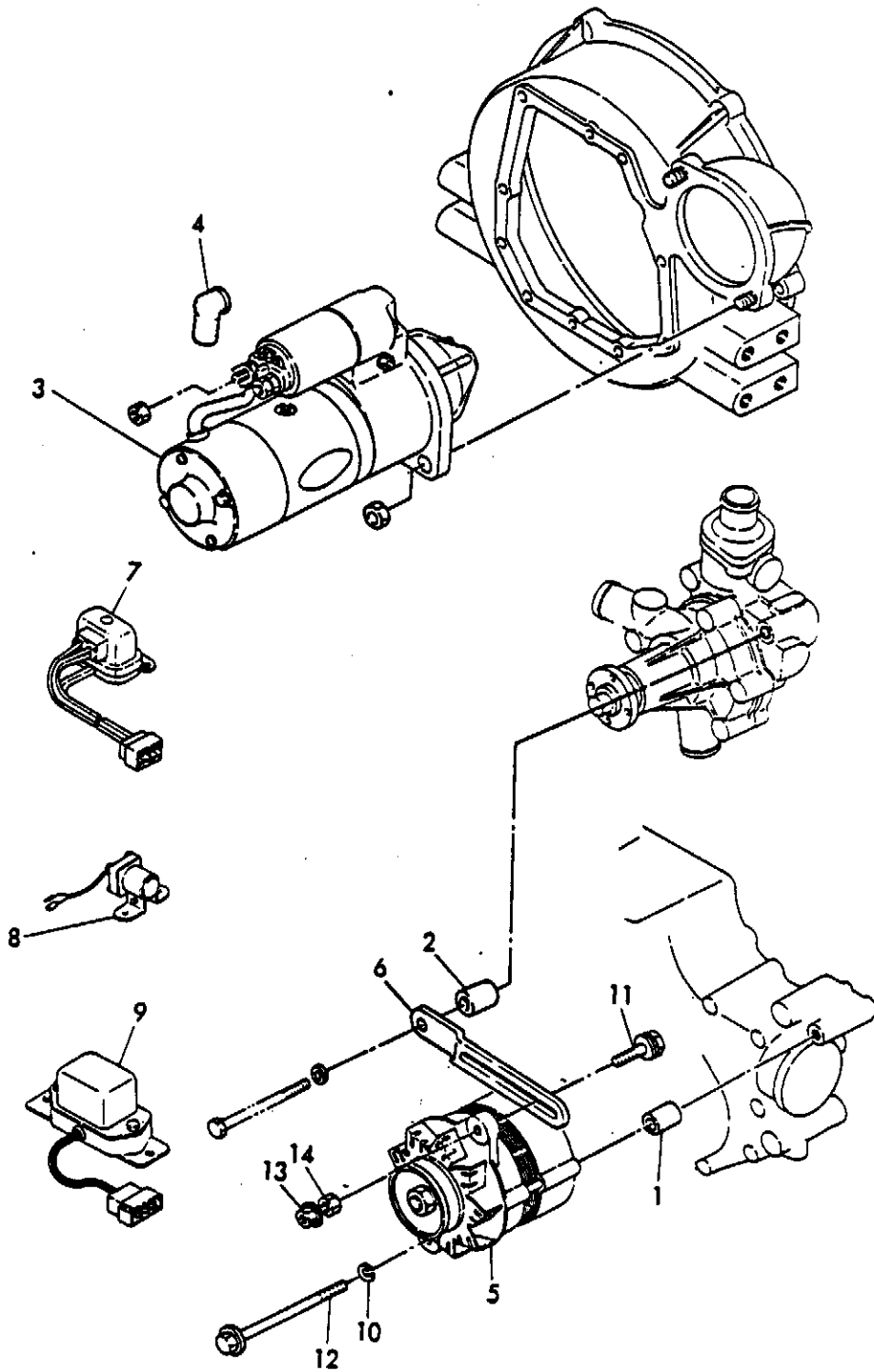


ソウジュウソウチ
29. REGULATOR LINKS

D29327-66100

48

図番 Refer No.	品名 DESCRIPTION	部品番号 PART NO.	1台分個数 QTY	互換性 Inter- change- ability	備考 REMARKS
			3T84HLE-TB		
1	フラインヨウナマリ READ	135210-61090	1		
2	レギュレータハンドル COMP HANDLE ASS'Y. regulator	129327-66000	1		Fig. 3.4
3	テーパピン 3×20 TAPER PIN	22322-030200	1		
4	Oリング 1A P 7.0 O-RING	24311-000070	1		
5	レギュータスプリング SPRING. regulator	129350-66010	1		
6	レバー(フンシャセイゲン) LEVER. control	121450-66161	1		
7	ブッシュ(ガバナシャフト) BUSH. shaft	121450-66170	1		
8	サポート(アクセルワイヤ) SUPPORT. wire	129327-66200	1		
9	ナット 6(ツヅリアナツキ) NUT	124550-66370	1		
10	アジャスタ(RPM) SCREW. adjusting	121454-66420	1		
11	FOリミッタ COMP CONTROLLER ASS'Y. injection	121473-66550	1		
12	モドシバネ SPRING. return	104104-67300	1		
13	フンシャセイゲンレバー COMP LEVER. control	121450-66180	1		Fig. 6.7.14
14	ヘイコウピン 3×8 PARALLEL PIN	22312-030080	1		
15	トメワE 6 CIRCLIP	22272-000060	1		
16	ツヅリセン 0.6 WIRE	22451-060000	1		
17	ツバボルト 8×10 BOLT	26116-080102	2		
18	フクロナット(タカホソ) 12 CAP NUT	26687-120002	1		
19	トメナット(ホソ) 12 NUT	26776-120002	1		
20	シールワッシャ 12 SEAL WASHER	43400-500450	2		



デンソウヒン
30. ELECTRIC STARTING DEVICE

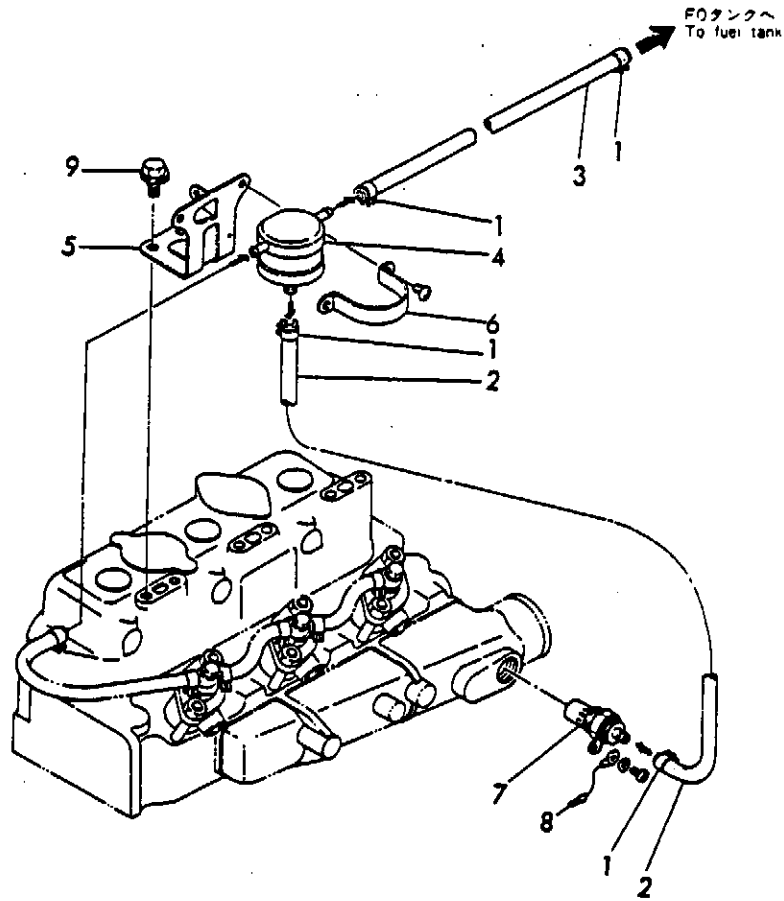
D29327-77100

50

図番 Refer No.	品名 DESCRIPTION	部品番号 PART NO.	1台分個数 QTY	互換性 Inter- change- ability	備考 REMARKS
			JTB4HLE-TB		
1	ディスタンスピース SPACER	124950-55900	1		
2	ディスタンスピース SPACER	124950-55900	1		
3	スターティングモータ STARTER	124250-77012	1		
4	カバー (ST:Bターミナル) CAP. B-terminal	124550-77030	1		
5	ACジェネレータ GENERATOR	121492-77200	1		
6	アジャスタ (ベルト) ADJUSTER. bolt	121521-77330	1		
7	セーフティリレー SAFETY RELAY	121492-77100	1		
8	ソレノイドスイッチ SOLENOID SWITCH	121737-77110	1		
9	レギュレータ REGULATOR	124550-77710	1		
10	バネワッシャー 8 SPRING WASHER	22217-080000	1		
11	ボルト (ヒラ+バネ) M8×35 BOLT	26014-080352	1		
12	ツバボルト M8×120 BOLT	26106-081202	1		
13	ツバツキナット M8 NUT	26366-080002	1		
14	ナット M8 NUT	26716-080002	1		

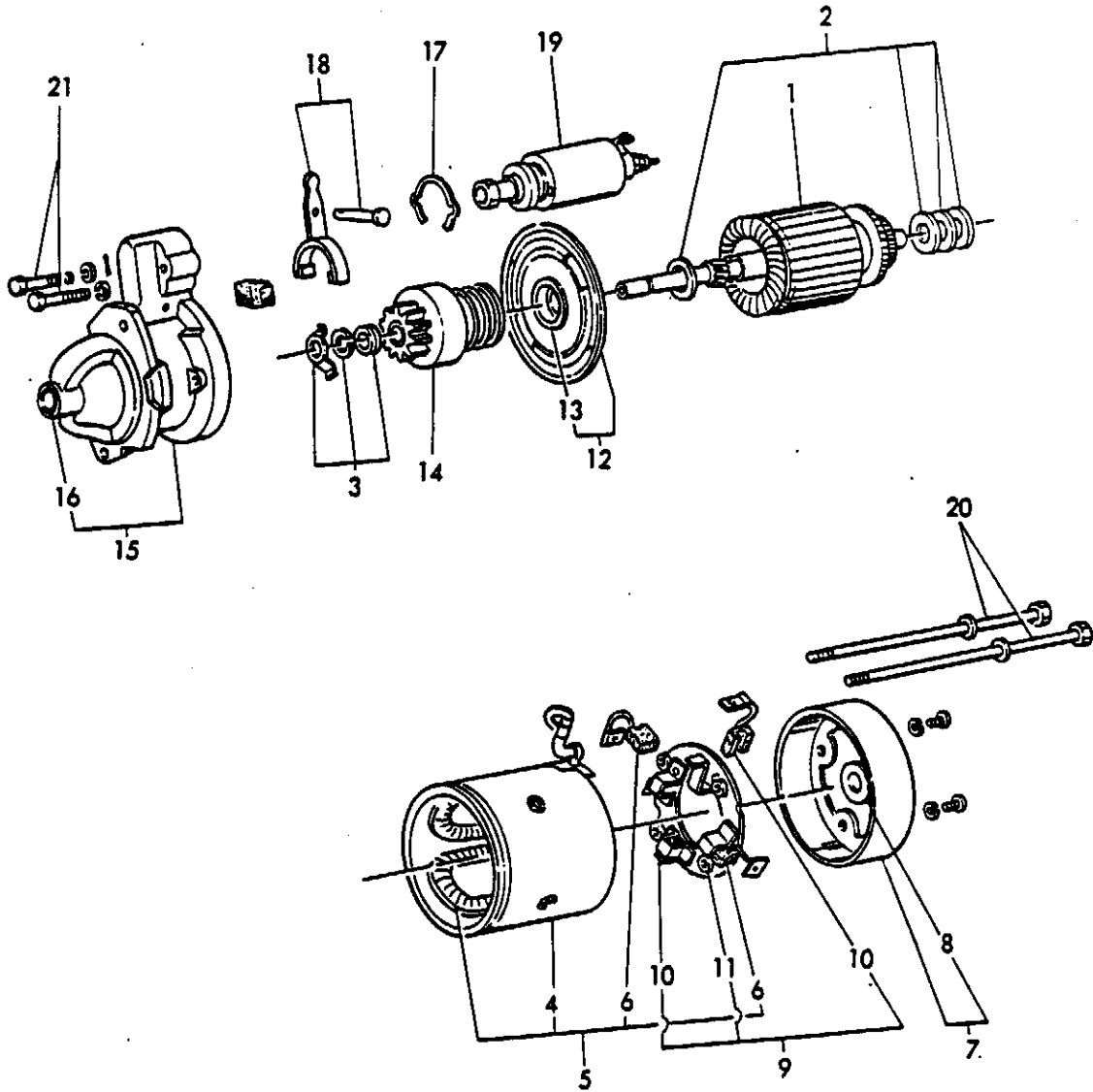
サーモスタート 31. THERMOSTART

D29327-77200



図番 Refer No.	品名 DESCRIPTION	部品番号 PART NO.	1台分数量 QTY	互換性 Inter- change- ability	備 考 REMARKS
			JT84HLE-TB		
1	ホースクリップ (マル) 10 CLAMP	124060-77680	4		
2	FO-T(D11×L1500) PIPE, fuel	129334-77710	1		
3	FO-T(D11×L1500) PIPE, fuel return	129334-77710	1		
4	ヘッドタンク TANK, header	121750-77800	1		
5	カナブ A (タンク) BRACKET, header tank	121550-77810	1		
6	カナブ B (タンク) BRACKET, header tank	124460-77820	1		
7	サーモスタートプラグ PLUG, thermostart	121023-77910	1		
8	ホジロワイヤ (サーモスタート) WIRE	121120-77920	1		
9	ツバボルト 8×12 BOLT	26106-080122	2		

スターティングモータ(インナーパーツ) 32. STARTING MOTOR (COMPONENT PARTS)

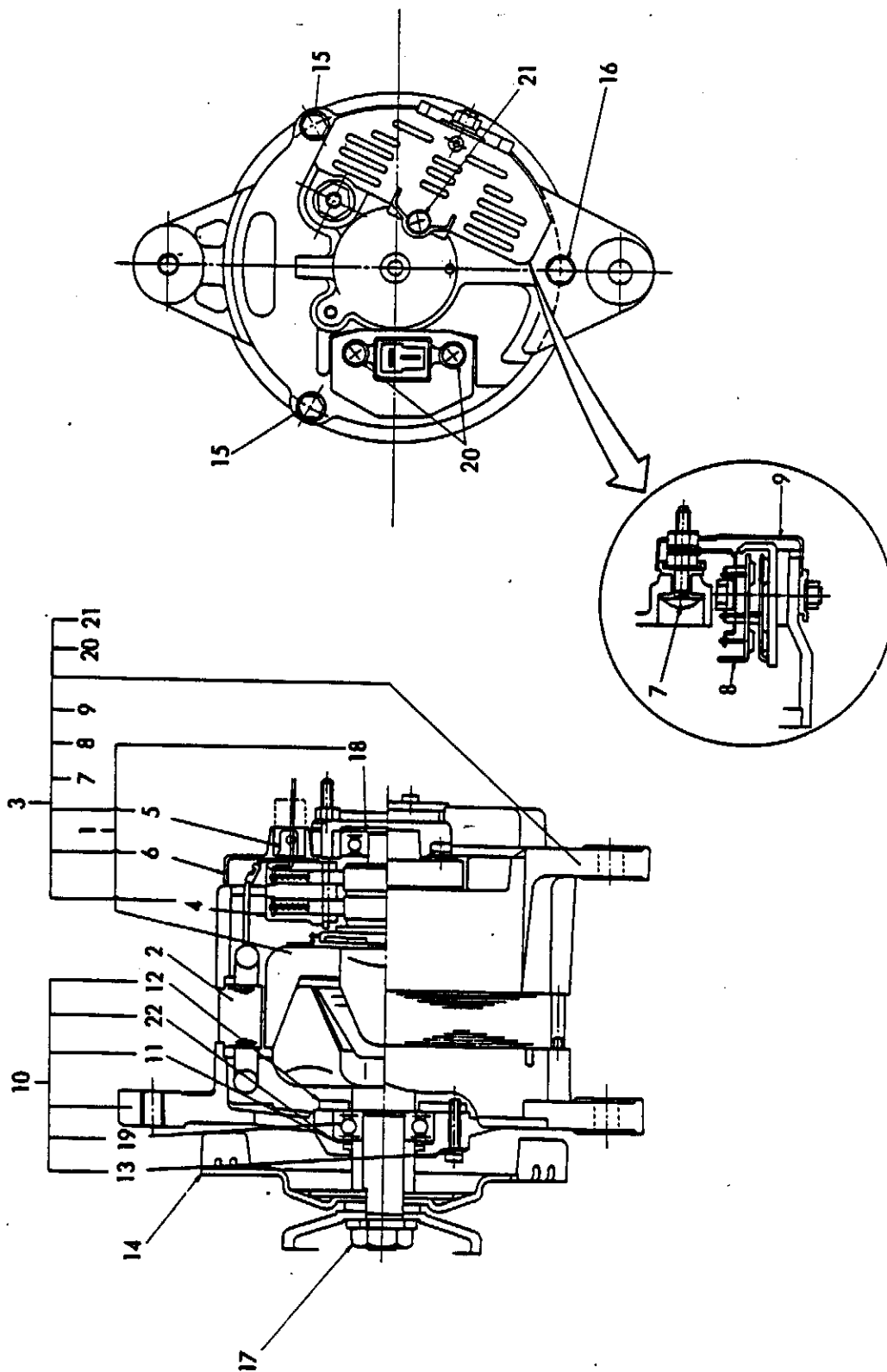


スターティングモータ(インナーパーツ)
32. STARTING MOTOR (COMPONENT PARTS)

53

図番 Refer No.	品名 DESCRIPTION	部品番号 PART NO.	1台分個数 QTY	互換性	備考 REMARKS
			3T84HLE-TB	Inter- change- ability	
	スターティングモータ仕組 STARTING MOTOR ASS'Y	124250-77012	1		
1	アーマチャ ASS'Y ARMATURE ASS'Y	X-21207100	1		
2	スラストワッシャキット THRUST WASHER KIT	X-21201115	1		
3	ピニオンストップバセット PINION STOPPER SET	X-21201110	1		
4	ポールコアスクリュー SCREW, pole core	X-12142215	4		
5	フィールドコイル ASS'Y FIELD COIL ASS'Y	X-21204259	1		☆ Inc. 4.8
6	ブラシ (+) BRUSH	X-21209311	2		
7	リヤカバー ASS'Y REAR COVER ASS'Y	X-22501300	1		
8	リヤカバーベアリングメタル BEARING METAL	X-21204302	1		☆ Inc. 8
9	ブラシホルダー ASS'Y BRUSH HOLDER ASS'Y	X-21205310	1		☆ Inc. 10,11
10	ブラシ (-) BRUSH	X-21207312	2		
11	ブラシスプリング BRUSH SPRING	X-21201313	4		
12	センターベアリング ASS'Y CENTER BEARING ASS'Y	X-21205400	1		☆ Inc. 13
13	センターベアリングメタル BEARING METAL center	X-21204401	1		
14	ピニオン ASS'Y PINION ASS'Y	X-212045001	1		
15	ギヤケース ASS'Y GEAR CASE ASS'Y	X-21205650	1		☆ Inc. 16
16	ギヤケースベアリングメタル BEARING METAL gear	X-21202601	1		
17	ダストカバーセット DUST COVER SET	X-21202602	1		
18	シフトレバーセット SHIFT LEVER SET	X-21201605	1		
19	マグネットスイッチ ASS'Y MAGNET SWITCH ASS'Y	X-212037002	1		
20	スルーボルト THROUGH BOLT	X-21204810	2		
21	トリツケボルト SET BOLT	X-21145866	2		

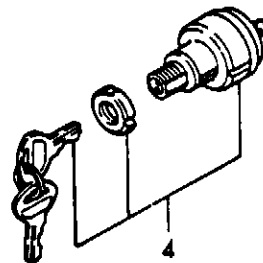
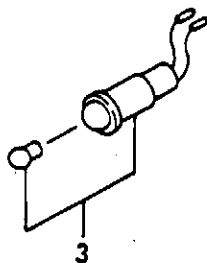
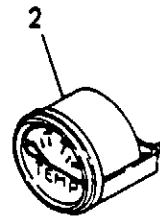
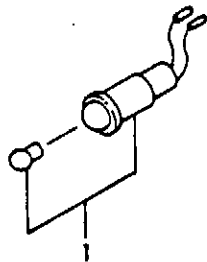
ACジェネレータ(インナーパーツ)
33. AC GENERATOR (COMPONENT PARTS)



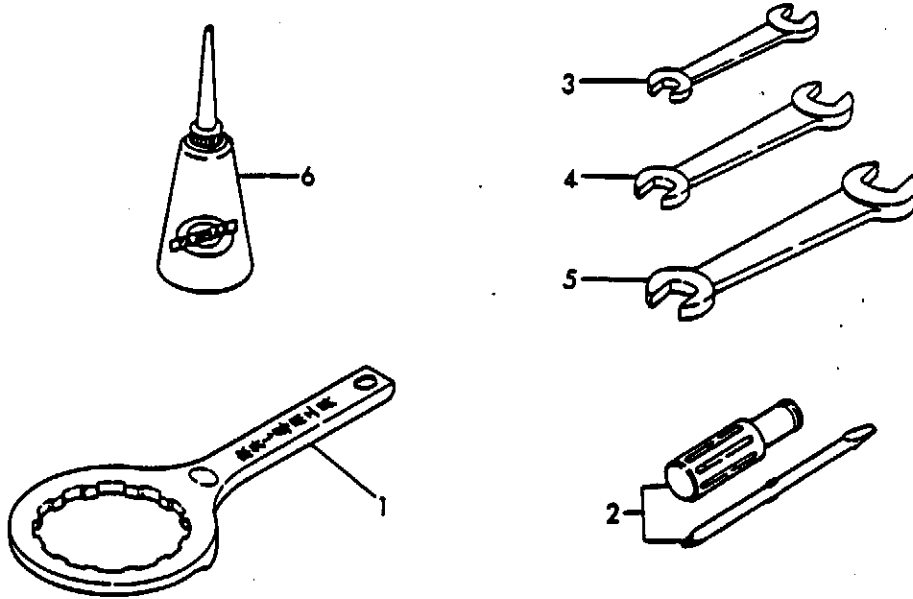
33. ACジェネレータ(インナーパーツ)
AC GENERATOR (COMPONENT PARTS)

55

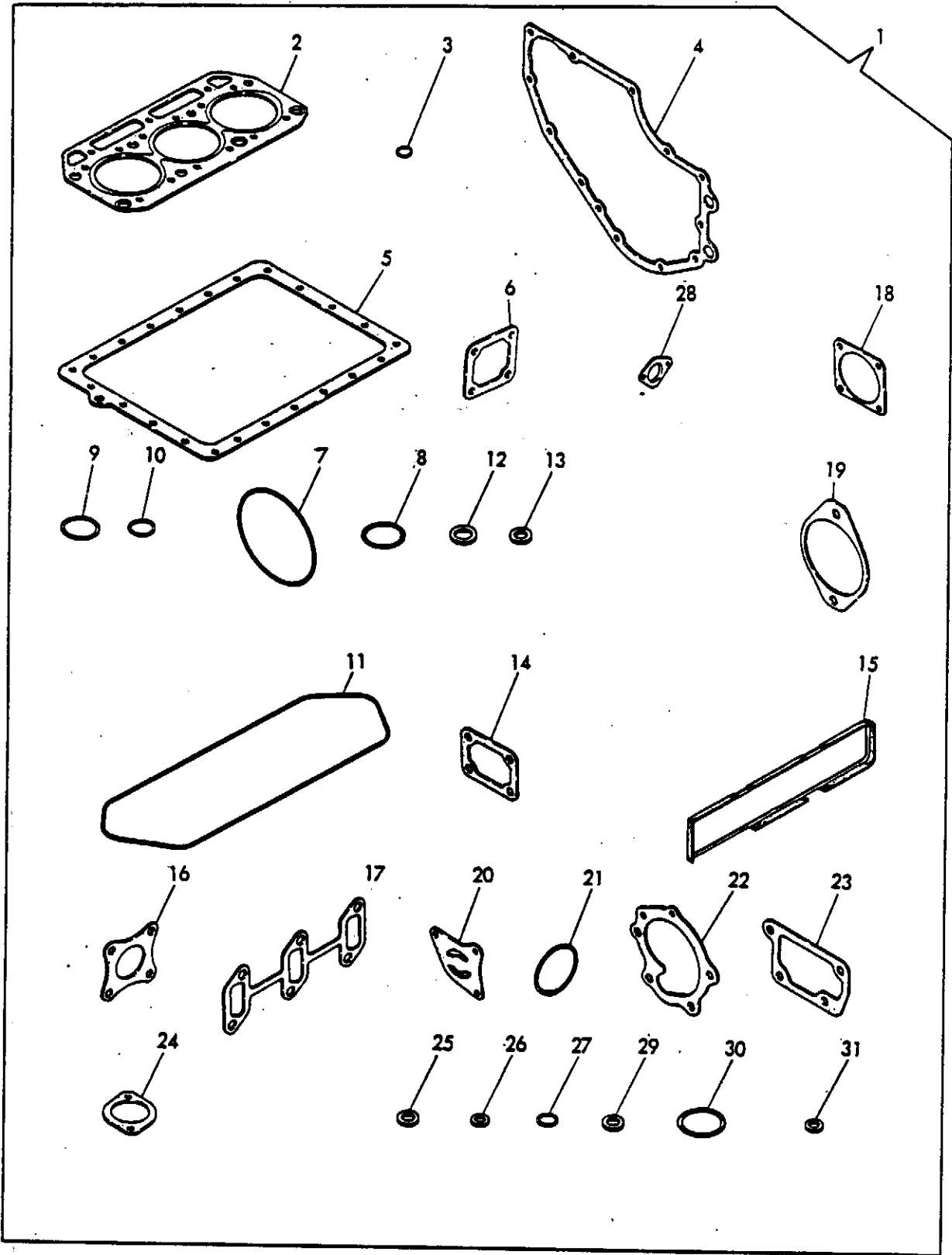
図番 Refer No.	品名 DESCRIPTION	部品番号 PART NO.	1台分個数 QTY	互換性 Interchangeability	備考 REMARKS
			3T84HLE-TB		
	ACジェネレータ AC GENERATOR	121492-77200	1		LT135-54(11%) 12V-35A
1	ロータ仕組 ROTOR ASS'Y	X-LT135N1100	1		inc. 18
2	スタータ仕組 STARTOR ASS'Y	X-L135N2200	1		
3	リヤカバー仕組 COVER ASS'Y, rear	X-L135N1300	1		inc. 4-9, 20, 21
4	ブラシ仕組 BRUSH ASS'Y	X-L135N1301	1		
5	Nターミナル N-TERMINAL	X-L135N1302	1		
6	ブラシカバー COVER, brush	X-L135N1303	1		
7	ターミナルボルト仕組 BOLT ASS'Y, terminal	X-L1255310A	1		
8	ダイオード仕組 DIODE ASS'Y	X-L1258320	1		
9	カバー(ダイオード) COVER	X-L1256338	1		
10	フロントカバー仕組 COVER ASS'Y, front	X-L1255400	1		inc. 11, 12, 13, 19, 22
11	バックインリテーナ RETAINER, packing	X-L1151403	1		
12	ベアリングリテーナ RETAINER, bearing	X-L1307404Y	1		
13	ネジ M4×20 SCREW	26557-040202	3		
14	プーリ仕組 PULLEY ASS'Y	X-L1151552	1		
15	スルーボルト BOLT, through	X-L1251801	2		
16	スルーボルト BOLT, through	X-L1251802	1		
17	プーリナット仕組 NUT ASS'Y, pulley	X-B444001A	1		
18	玉軸受 BALL BEARING	X-6201SD	1		
19	玉軸受 BALL BEARING	X-6202SD	1		
20	ネジ M4×20 SCREW	26557-040202	2		
21	ネジ M4×8 SCREW	26557-040082	1		
22	バックイン PACKING	X-L1151402	1		



図番 Refer No.	品名 DESCRIPTION	部品番号 PART NO.	1 台分個数 QTY	互換性 Inter- change- table	備 考 REMARKS
			3T84H-LTB		
1	パイロットランプ(CHG) PILOT LAMP	124732-77720	1		
2	スイオンケイ THERMOMETER	124732-77850	1		
3	パイロットランプ(LO) PILOT LAMP	124732-77970	1		
4	スタートスイッチ COMP START SWITCH	933110-00100	1		



図番 Refer No.	品名 DESCRIPTION	部品番号 PART NO.	1台分数量 QTY	互換性 Inter- change- ability	備考 REMARKS
			3T84H-LTB		
1	LOコシキトリハズシヨウグ TOOLS	124550-35350	1		
2	ドライバー(サシカエシキ) SCREW DRIVER	104200-92350	1		
3	スパナ 10×13 SPANNER	28110-100130	1		
4	スパナ 17×19 SPANNER	28110-170190	1		
5	スパナ 22×24 SPANNER	28110-220240	1		
6	アブラサシ OIL FEEDER	28210-000140	1		



36. パッキンキット
GASKET KIT

59

図番 Refer No.	品 名 DESCRIPTION	部 品 番 号 PART NO.	1台分個数 QTY	互 換 性 Inter- change- ability	備 考 REMARKS
			3T84HLE-TB		
1	パッキンキット GASKET KIT	729327-92600	1		図 No. 2-31
2	ヘッドガスケット GASKET, cyl. head	129322-01331	1		
3	Oリング 1A P10 O-RING	24311-000100	2		
4	パッキン(ギヤケース) PACKING	121575-01510	1		
5	パッキン(オイルパン) PACKING	121575-01750	1		
6	パッキン(ソクフタ) PACKING	121450-01531	1		
7	Oリング 1A S135 O-RING	24341-001350	1		
8	Oリング 1A S46 O-RING	24341-000460	1		
9	Oリング 1A S40 O-RING	24341-000400	1		
10	Oリング(ホユコウ) O-RING	121420-01760	1		
11	パッキン(ボンネット) PACKING	129350-11310	1		
12	パッキン(アンチチャンバ) PACKING	101704-11450	6		
13	プロテクタ(アンチチャンバ) INSULATOR, heat	103854-11490	3		
14	パッキン(シリンダヘッドソクフタ) PACKING	121450-11680	1		
15	パッキン(マニホールド) PACKING	129350-12710	1		
16	ガスケット(サイレンサ) GASKET	121450-13200	1		
17	ガスケット(マニホールド) GASKET	129350-13250	1		
18	パッキン(HOポンプ) PACKING	124240-01882	1		
19	パッキン(HOポンプ) PACKING	124950-26021	1		
20	パッキン(ポンプフタ) PACKING, pump cover	121450-32021	1		
21	Oリング O-RING	124450-35110	1		
22	パッキン(CWポンプホントイ) PACKING, pump body	129327-42051	1		
23	パッキン(トリツケダイ) PACKING, bracket	121450-44410	1		
24	パッキン(サーモスタットカバー) PACKING, cover	129350-49540	1		
25	パッキン(バレル) PACKING	124950-51270	3		

36. パッキンキット GASKET KIT

図番 Refer No.	品名 DESCRIPTION	部品番号 PART NO.	1台分個数 QTY	互換性	備考 REMARKS
			3T84HLE-TB	Inter- change- ability	
26	パッキン(デリベリ) PACKING	124550-51350	3		
27	Oリング O-RING	124550-51370	3		
28	パッキン(フィードポンプ) PACKING	121520-01850	1		
29	パッキン(オサエ) PACKING	172100-53200	3		
30	Oリング(オオイ) O-RING	102103-55520	1		
31	シールワッシャー 12 SEAL WASHER	43400-500450	2		