

Руководство по техническому обслуживанию Грузовые автомобили

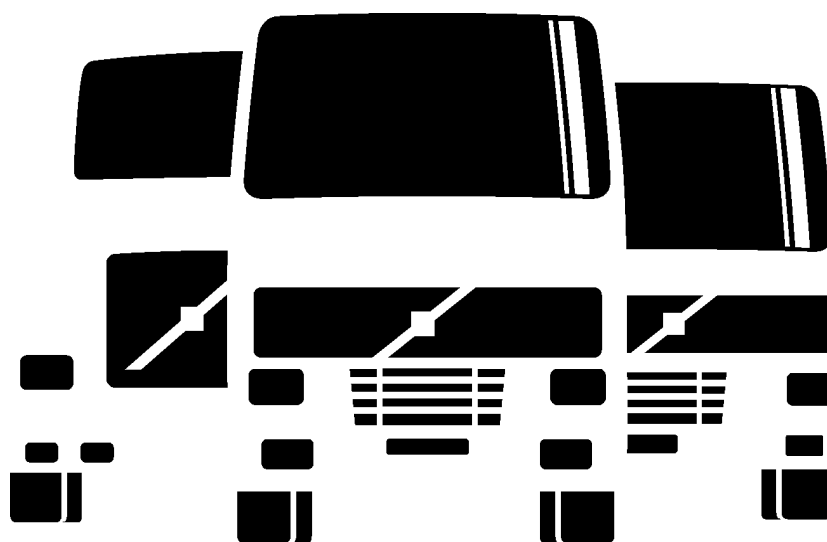
Группа **37**

Выпуск **02**

схема соединений

Версия

FM9, FM12, FH12 VERSION2



Предисловие

Содержащиеся в настоящем руководстве описания и процедуры технического обслуживания базируются на конструкции и методиках технического обслуживания, действующих на август 2002 года.

Продукция завода постоянно подвергается конструктивным изменениям. Поэтому автомобили и запасные части к ним, выпущенные после этой даты, могут иметь другие технические характеристики и требовать других методик ремонта. При существенном отклонении технических характеристик или методик технического обслуживания от характеристик и методик, описанных в настоящем руководстве, выпускаются дополнительные бюллетени по техническому обслуживанию.

Все накопившиеся изменения будут включены в новое издание настоящего руководства.

Номер, указанный в заголовке какой-либо процедуры по техническому обслуживанию, означает ссылку на V.S.T. (нормы рабочего времени Volvo).

Если в заголовке процедуры номер не указан, это означает, что данная процедура приведена для общей информации и ссылки на V.S.T. не делается.

При изложении материала в настоящем руководстве приняты следующие обозначения уровней предупреждений об опасных ситуациях:

Примечание: Указывает на процедуру, практику или условия, которые необходимо соблюдать для обеспечения требуемой работы автомобиля или его составной части.

Предупреждение: Указывает на опасный характер работы, который может привести к повреждению продукта.

Предостережение: Указывает на опасный характер работы, который может привести к травме персонала или серьезному повреждению продукта.

Опасно: Указывает на опасный характер работы, который может привести к тяжелой травме или смерти персонала.

Volvo Truck Corporation

Göteborg, Sweden

Настоящим руководством заменяются следующие документы:

SHB	Группа	37	TSP161727
-----	--------	----	-----------

Настоящее руководство по техническому обслуживанию является переведенной версией и дополняет:
Схему соединений FM9, FM12, FH12 VERSION2 (TSP175664).

Номер заказа: TSP181617

© 02 Volvo Truck Corporation, Göteborg, Sweden

Все права защищены. Никакая часть настоящей публикации не может быть воспроизведена, включена в информационную систему, а также передана в любом виде посредством электронных, механических, фотокопируемых и других средств без предварительного письменного разрешения Volvo Truck Corporation.

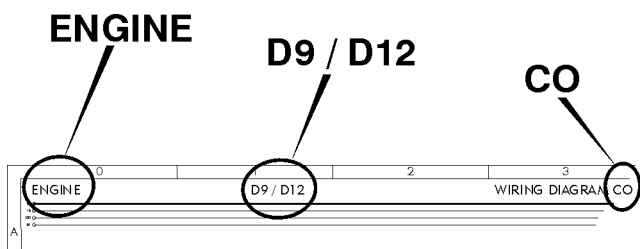
RUS12297

Содержание

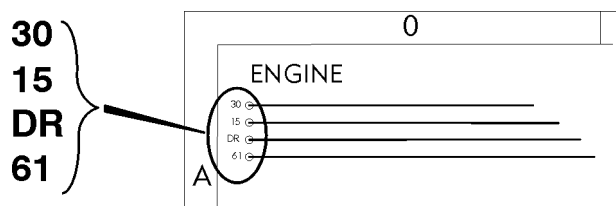
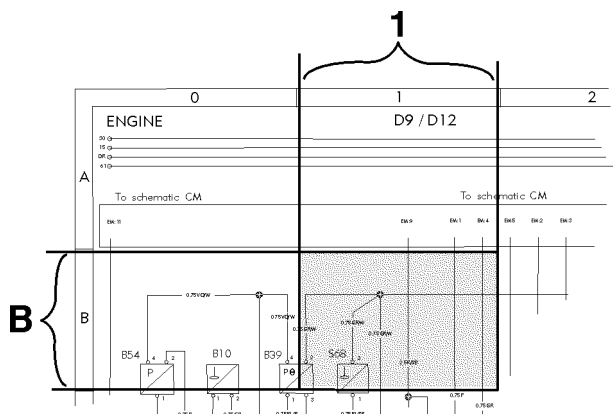
Пример схемы соединений	2
Указатель схемы соединений	5
Указатель иллюстраций	7
Плавкие предохранители	8
Реле	10
Список иллюстраций жгутов электропроводки	12
Заземления	15
Перечень подключений заземления	17
Перечень подключений	18
Перечень деталей	25
Сокращения	32
Цветовая кодировка кабеля	33
Обратная связь	

Пример схемы соединений

Название схемы соединений, вариант/подназвание и символ.

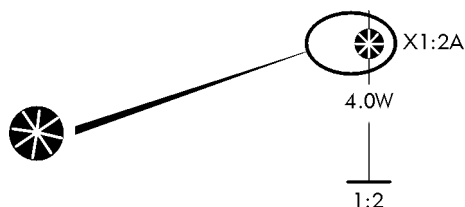


Координаты (B 1).

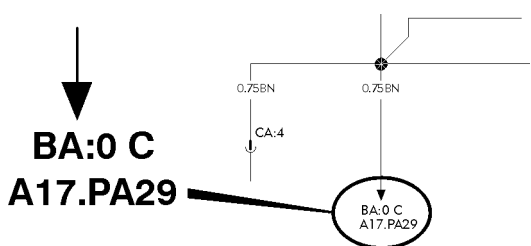
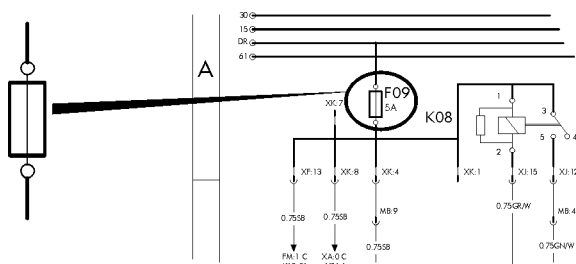


15 В с ключом зажигания в положении „езда“, кл.15
 Напряжение DR с ключом зажигания в положении „езда“, положении подогрева и пуска, кл.DR
 61 В при работе от генератора переменного тока, кл.61

Место срачивания.

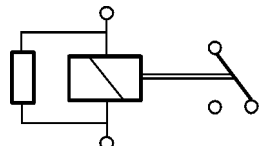
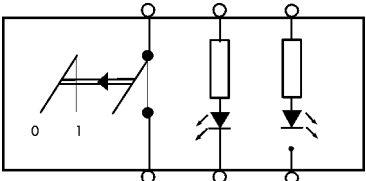
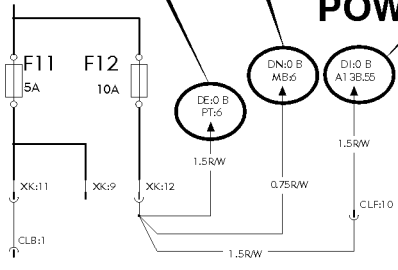


Плавкий предохранитель.



Указательная стрелка для схемы ВА, координаты 0 C, деталь A17, разъем PA, ножка 29.

GEARTRONIC
I-SHIFT
POWERTRONIC

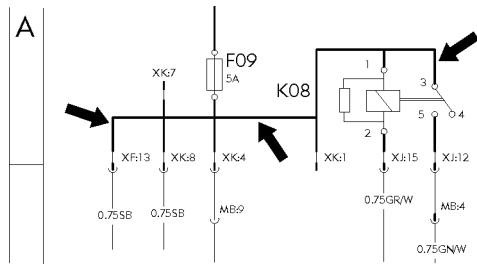


Показан максимум вариантов, нужно учесть, что не все провода и детали являются стандартными для различных марок и моделей машин.

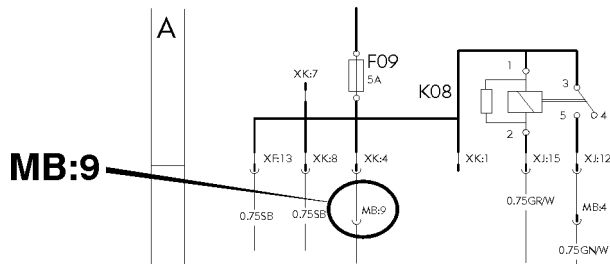
Выключатель.

Реле.

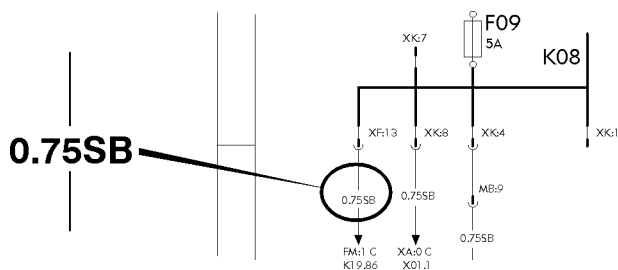
Проводник на монтажной плате.



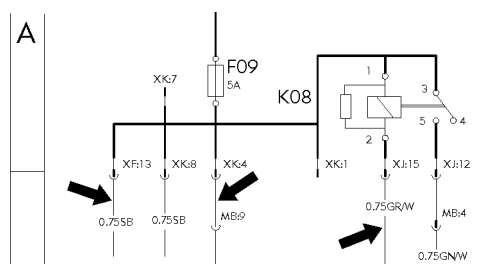
Разъем MB клемма 9.

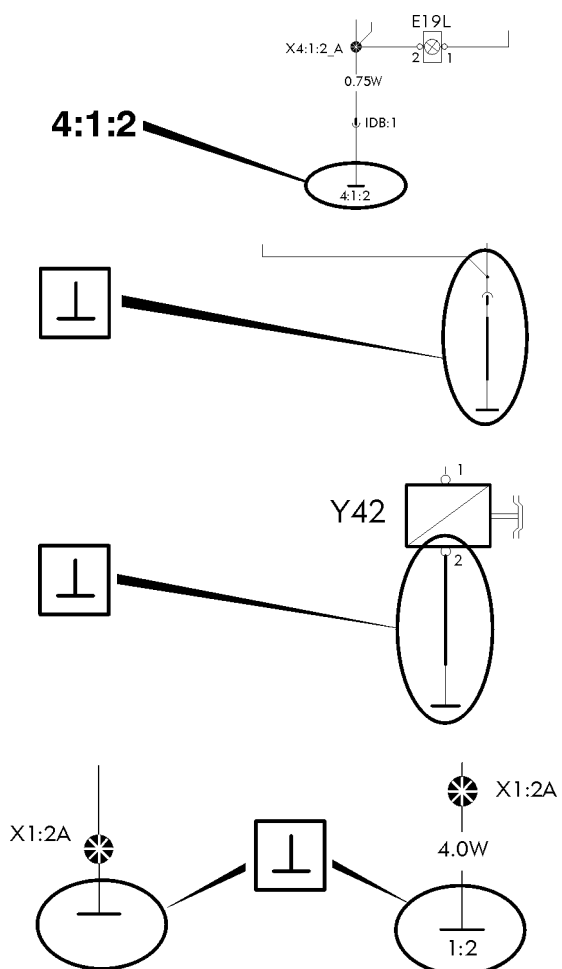


Сечение и цвет провода.



Тонкие линии, провода.





Точка заземления 4, заземление 1 и провод 2.

Заземление монтажной платы.

Заземление без провода.

Одно и то же сращивание может быть показано на нескольких схемах. Маленький вырез от места сращивания к точке заземления будет показан и закодирован только на одной схеме. На других схемах кроме сращивания будет указана только точка подключения заземления.

Указатель схемы соединений.

AA	Источник питания, система зажигания.
AE	ADR, главный выключатель
BA	ECU автомобиля
BI	Приборная панель
BM	Тахограф в приборном щитке
BN	Тахограф на полке
BU	Dynafleet
CM	Устройство сопряжения с двигателем
CO	Двигатель (D9/D12)
CP	Функции ISX, преобразователь ABS прицепа 12B (только AUS)
CS	Двигатель ISX (только AUS)
CU	Система слива воды из топливного фильтра
DB	ECU системы выбора передач
DE	Система автоматического переключения передач Geartronic
DI	Powertronic
DM	Замедлитель ручного переключения передач
DN	Переключатель I-shift
DQ	Отбор мощности
DU	Блокировка дифференциала
EC	Питание систем ABS/EBS прицепа
EE	Основная система ABS, D-версия
EI	ABS/ASR, D-версия
EM	EBS ECU
EN	Модуляторы EBS
EQ	ESP
FA	Пневматическая подвеска
FG	Индикатор нагрузки
FK	Устройство подъема прицепа
FM	Осевой фиксатор, самоуправляемая ось
FP	Ось с гидравлическим управлением
FQ	Воздухоосушитель
FU	Центральная смазочная система
GA	Прожекторы, модуль LCM

GB	Прицеп, модуль LCM, HL-HID
GC	Задние огни, модуль LCM
GK	Соединения для прицепа (только AUS)
GM	Стеклоочиститель, омыватель
GQ	Звуковой сигнал
GU	Настройка фар
HG	Устройство климат-контроля, CU,-BAS,-MCC,-ECC
HI	Воздухоподогреватель
HM	Водоподогреватель
HP	Отопитель кабины на кратковременных стоянках
HY	Устройство климат-контроля, CU,-HEAT,-ACMAN,-ACAUT
IA	Сидение с электроподогревом и настройкой положения.
IE	Зеркала с электроподогревом и настройкой положения, электростеклоподъемники.
IF	Складывающийся держатель зеркала
IH	Освещение салона
IM	Центральный замок, иммобилайзер
IQ	Электрически раздвижной солнечный люк, прикуриватель, холодильник
IR	Источник питания 12 В
IS	SWM, SRS. Надувная подушка безопасности
IU	Радио
IX	Встроенный телефон
IZ	Резервная камера
KA	Наклон кабины
KE	Лампа освещения груза, лампа сцепного устройства
KI	Светящийся знак
KM	Сигнальный предупредительный огонь
ME	Блок дополнительных предохранителей, коммутационное реле
NA	Оборудование кузова, auxsw-6 и сменный кузов
NC	Оборудование кузова, ELCE-CK, BBM, PTO2
NI	Передние/верхние прожекторы, макс. 4x70Вт
NK	Охранная сигнализация
NR	Оборудование кузова, устройство опрокидывания
NU	Оборудование кузова, DUAL-SPEED
XA	Шина J1708/J1587
XB	Шина J1939

Указатель иллюстраций

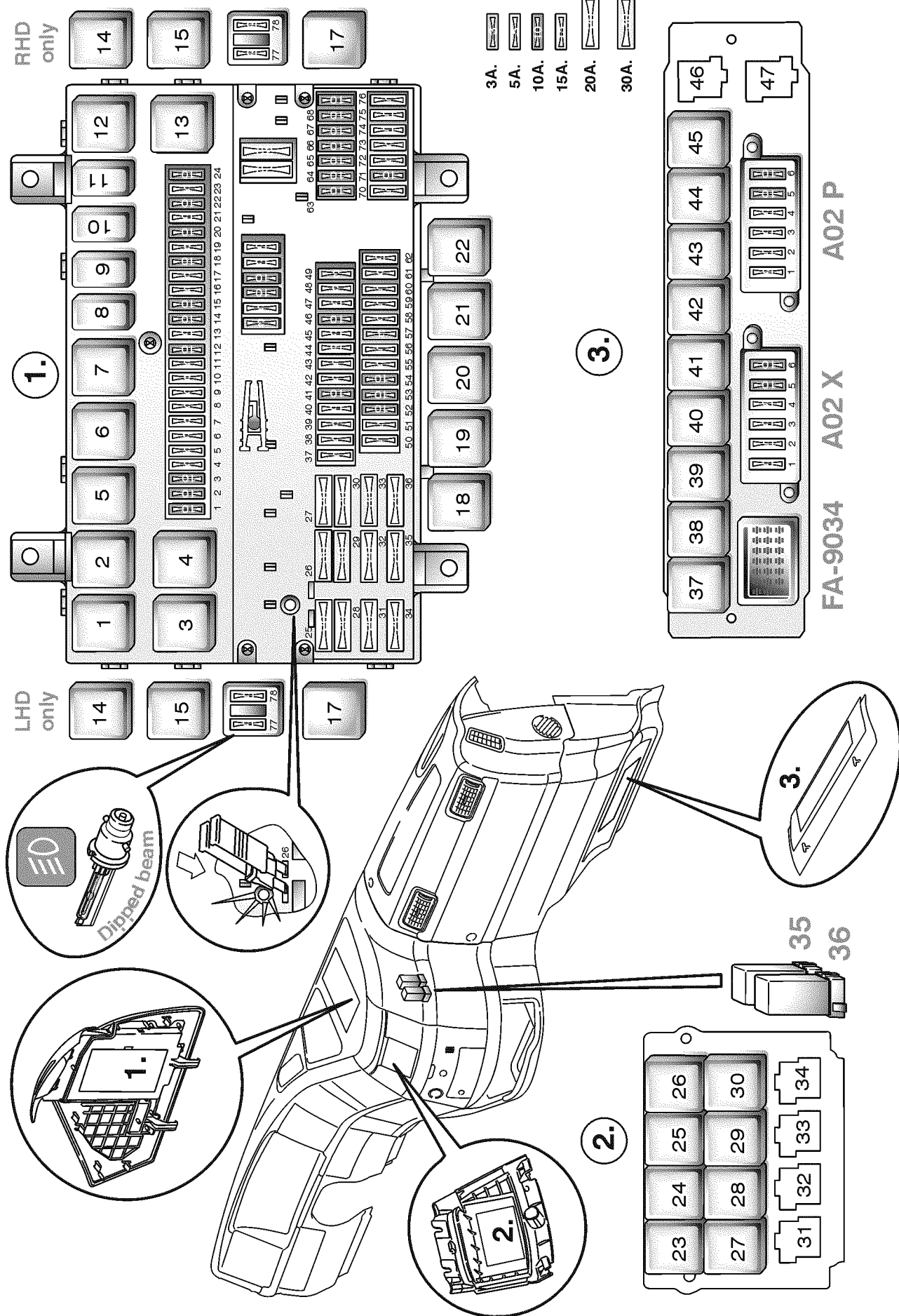
-	Антенна
-	Кабели аккумулятора
-	Выключатели
1000	Жгут электропроводки, инструменты
1006	Жгут электропроводки, крыша
1007	Жгут электропроводки, пол
1025	Жгут электропроводки, рама двигателя
1030	Жгут электропроводки, двигатель
1037	Жгут электропроводки, подъемное устройство
1040	Жгут электропроводки, рама
1047	Жгут электропроводки, сигнальный огонь на крыше
1056	Жгут электропроводки, воздухоосушитель
1062	Жгут электропроводки, парковочный отопитель, рама
1063	Жгут электропроводки, подключение прицепа
1072	Жгут электропроводки, шасси пневматической подвески
1077	Жгут электропроводки, габаритные огни
1083	Жгут электропроводки, дверь
1086	Жгут электропроводки, шасси ABS
1401	Жгут электропроводки, электромагнитные клапаны
1403	Жгут электропроводки, замедлитель
1435	Жгут электропроводки, выключатель питания
1436	Жгут электропроводки, сигнальный огонь на крыше
1458	Жгут электропроводки, привод передних колес
1460	Жгут электропроводки, отсек батареи кабины
1470	Жгут электропроводки, кронштейн зеркала с электроприводом
1472	Жгут электропроводки, указатель нагрузки
1476	Жгут электропроводки, двигатель кабины
1484	Жгут электропроводки, напольный переключатель передач
1493	Жгут электропроводки, усилитель рулевого управления
1494	Жгут электропроводки, коробка передач
1499	Жгут электропроводки, механизм привода кабины
1501	Жгут электропроводки, верх передней части
1502	Жгут электропроводки, низ передней левой части
1503	Жгут электропроводки, низ передней правой части
1504	Жгут электропроводки, противопожарная перегородка
1505	Жгут электропроводки, подключение оборудования кузова
1506	Жгут электропроводки, демонтируемый (сменный кузов)
1507	Жгут электропроводки, шасси ESP

Плавкие предохранители

F2	Освещение багажного отделения	(IH:4 A)	F28	Система обеспечения ABS/EBS грузовика	(EE:0 A/ EI:0 A/ EM:1 A)
F3	Лампа освещения груза, лампа сцепного устройства	(KE:0 A)	F29	Кофеварка	(ME:1 A)
F4	Клавишный переключатель, радиопол	(AA:3 C)	F30	Электростеклоподъемник, правая сторона	(AA:3 B)
F5	Контрольно-измерительные приборы, (кл.30)	(BI:3 A)	F31	Парковочный отопитель	(HI:0 A/ HM:0 A/ HP:0 A)
F6	Свободный	(BA:1 B)	F32	ECC устройства климат-контроля	(HG:0 A)
F7	ECU автомобиля, иммобилайзер	(BA:1 B)	F33	Электрический наклон кабины	(KA:0 A)
F8	Контрольно-измерительные приборы, (кл.DR)	(BI:0 A)	F34	Свободный	(ME:1 A)
F9	Системы запрета диапазонов ..	(BA:0 A)	F35	Электрорегулировка сидения ..	(IA:2 A)
F10	Свободный	(HY:0 A)	F36	Свободный	(ME:4 B)
F11	ECU механизма выбора передачи	(DB:1 B/ DM:0 B)	F37	Dynafleet	(AA:3 B)
F12	ECU трансмиссии	(DB:1 B/ DM:1 B)	F38	Лампы подножки	(AA:3 B)
F13	Очиститель ветрового стекла ..	(GM:3 A)	F39	Электрорегулировка зеркал заднего вида	(AA:3 B)
F14	Прикуриватель, лампа центрального багажного отделения	(IQ:2 A)	F40	ECU двигателя	(CM:1 A)
F15	Водный сепаратор, отопитель и система отвода воды	(CU:0 A)	F41	Электромагнитные клапаны двигателя, электрический топливный насос	(CM:3 A)
F16	Блокировка дифференциала, отбор мощности	(DQ:0 A/ DU:1 A)	F42	Реле предварительного прогрева двигателя, муфта охлаждающего вентилятора	(CM:2 A)
F17	Управление модулем LCM	(GA:0 A)	F43	ВВМ (модуль оборудования кузова)	(BA:1 A)
F19	Устройство климат-контроля ...	(HG:0 A)	F44	Преобразователь напряжения для радио	(IR:0 A)
F20	Центральный дверной замок ..	(IM:1 A)	F45	Дополнительный преобразователь напряжения	(IR:1 A)
F21	Вентилятор, устройство климат-контроля	(HY:0 A)	F46	Сигнальный предупредительный огонь	(KM:0 A)
F22	Лампы внутреннего освещения	(IH:1 A)	F47	Свободный	(ME:0 A)
F23	Пневматическая подвеска	(FA:4 A)	F48	Системы ABS/EBS, выключатели EBS	(EE:0 A/ EI:0 A/ EM:0 A)
F24	Воздухоосушитель с электроподогревом, парковочный отопитель ADR/TRS	(FQ:0 A)	F49	Пневматическая подвеска/ устройство подъема прицепа/ось устройства захвата	(FA:3 A/ FK:1 A)
F25	Система обеспечения ABS/EBS прицепа	(EC:2 A/ CP:4 A)	F50	Телефон	(IX:0 A)
F26	Блок плавких предохранителей оборудования кузова	(ME:3 B)	F52	Управляющая цепь предварительного подогрева двигателя, реле положения радио	(AA:1 A)
F27	Электростеклоподъемники, зеркала с электроподогревом	(AA:3 B)			

F53	Светящийся знак	(KI:1 A)	F72	Система регулировки уровня света фар	(GQ:1 A/ GU:0 A)
F54	Dynafleet	(BU:0 A)	F73	Ось с гидравлическим управлением	(FM:0 A/ FP:1 A)
F55	Надувная подушка безопасности, устройство натяжения ремней безопасности	(IS:0 A)	F74	Омыватель фар высокого давления	(GM:1 A)
F57	ECU системы выбора передатч	(DB:0 D) DM:1 B)	F75	Электродогрев сидения	(IA:0 A)
F58	ADR/TRS, D+ реле короткого замыкания	(AA:3 B/ AE:3 B)	F76	ADR/TRS, D+ реле короткого замыкания	(AE:4 B)
F59	Камера заднего вида	(IZ:0 A)	F89	Тахограф	(AA:0 B) (1435)
F61	Рычаг складного зеркала заднего вида, Япония, охранная сигнализация	(IF:0 A)	F90	преобразователь 12В, ABS прицеп/информ. модуль	(CP:3 C)
F62	Свободный	(ME:0 A)	FM1	Плавкий предохранитель, питающее напряжение, предварительный подогрев	(AA:0 B/ AE:2 B)
F63	Свободный/Функции ISX (только AUS)	(CP:1 A)	FM2	Плавкий предохранитель, устройство подъема прицепа/ дополнительное оборудование	(AA:0 B/ AE:1 B)
F64	Свободный/Функции ISX (только AUS)	(CP:2 A)	FM3	Плавкий предохранитель, питающее напряжение, кабина и шасси	(AA:0 B/ AE:2 B)
F65	Центральная смазочная система	(FU:0 A)	FM4	Плавкий предохранитель, питающее напряжение, свет, резерв	(AA:0 B/ AE:1 B)
F66	Люк крыши	(IQ:0 A)			
F67	Лампы для чтения, лампы кровати	(IH:0 A)			
F68	Холодильник	(IQ:3 A)			
F69	Розетка 12 Вольт	(IR:1 C)			
F70	Система ABS/EBS прицепа, (кл. 15)	(EC:1 A/ CP:4 A)			
F71	Дополнительное оборудование	(ME:1 A)			

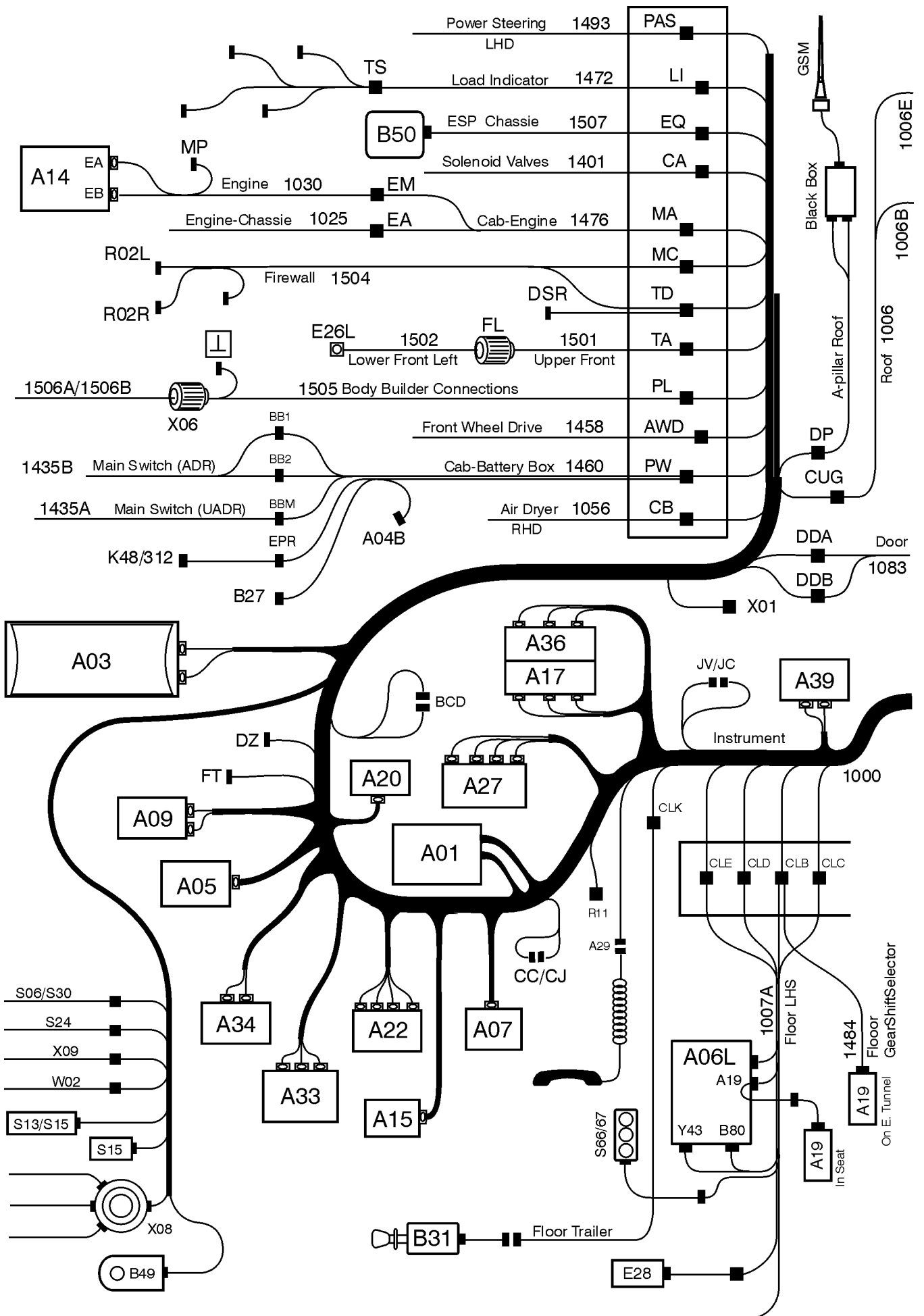
Реле

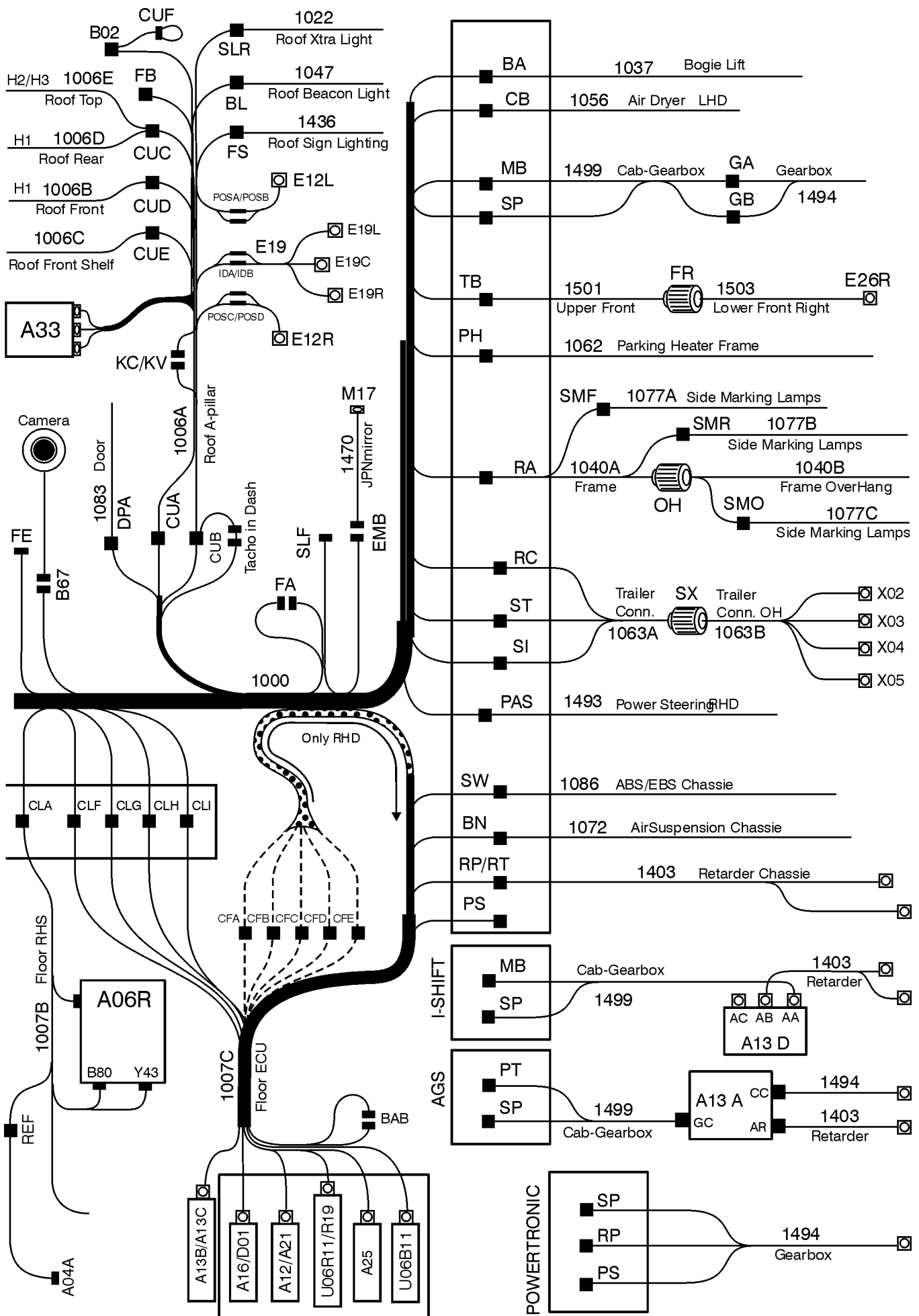


K1	Реле, тумблер зажигания, положение радио	(AA:3 B)	K25	Реле, светящийся знак	(KI:1 C)
K2	Реле, EMS (система управления двигателем)	(BA:1 A)	K26A	Реле, рычаг складного зеркала заднего вида, Япония	(IF:0 C)
K3	Реле, двигатель стартера	(AA:1 C)	K26B	Реле, рычаг складного зеркала заднего вида, Япония	(IF:1 C)
K3B	Реле, двигатель стартера	(CS:1 C)	K27	Реле, газоразрядная лампа, ближний свет, левая сторона ...	(GB:0 D)
K4	Реле, блок плавких предохранителей оборудования кузова (кл.15)	(ME:2 A)	K28	Реле, газоразрядная лампа, ближний свет, правая сторона .	(GB:0 D)
K5	Реле, автоматическая трансмиссия	(DB:1 D) DM:0 A)	K30	Реле, сигнальный предупредительный огонь	(KM:0 B)
K6	Реле, вентиляторное устройство климат-контроля	(HY:0 B)	K35	Реле, омыватель фар высокого давления	(GM:0 C)
K7	Реле, прерывистый режим стеклоочистителя	(GM:1 C)	K37A	Реле, парковочный свет	(NR:0 C)
K8	Реле, система запрета работы коробки передач	(BA:1 A)	K37B	Реле, парковочный свет	(NA:0 C)
K9	Реле, лампы внутреннего освещения	(IH:1 A)	K38	Реле, выбор давления, сброс прицепа	(NA:1 C)
K10	Реле, рабочий свет опорно-сцепного устройства	(KE:0 C)	K38A	Реле, выбор давления, сброс прицепа	(NR:1 C)
K11	Реле, пневматическая подвеска	(FA:4 B)	K38B	Реле, выбор давления, сброс прицепа	(NR:1 C)
K12	Не используется	(ME:4 B)	K39A	Реле, подготовленная проводка для оборудования кузова (auxsw-6) A	(NA:1 C)
K13	Реле, управляемый генератор переменного тока	(AA:4 C)	K39B	Реле, подготовленная проводка для оборудования кузова (auxsw-6) A	(NA:1 C)
K14	Реле временной задержки, подъем прицепа, подъемное устройство	(FK:1 C)	K40A	Реле, подготовленная проводка для оборудования кузова (auxsw-6) A	(NR:3 C)
K15	Реле временной задержки, подъем прицепа, подъемное устройство с ограничителем осевой нагрузки	(FK:2 C)	K40	Реле, подготовленная проводка для оборудования кузова (auxsw-6) A	(NA:2 C)
K16	Реле, подъем прицепа, подъемное устройство с ограничителем осевой нагрузки	(FK:1 C)	K41A	Реле, подготовленная проводка для оборудования кузова (auxsw-6) A	(NR:3 C)
K17	Реле, фиксатор 3-й оси, самоуправляемая ось	(FM:0 C)	K41B	Реле, подготовленная проводка для оборудования кузова (auxsw-6) A	(NA:3 C)
K18	Реле, ось с гидравлическим управлением	(FP:1 B)	K42	Реле, прожекторы	(NI:1 B)
K19	Реле, фиксатор 3-й оси, самоуправляемая ось	(FM:1 C)	K43	Реле, внешний запуск двигателя	(NC:3 C)
K20	Реле, D+ короткое замыкание, (только для ADR-грузовиков) ...	(AE:4 D)	K45	Реле, подготовленная проводка для оборудования кузова	(NU:2 B)
K21	Реле, сидение с электрорегулировкой	(IA:2 B)	K48	Реле мощности, предварительный прогрев двигателя	(CM:2 B)
K22	Реле, вентилятор климат-контроля, 1-я скорость (при работе парковочного отопителя)	(HY:1 B)	K51	Реле мощности, выключатель аккумулятора	(AA:0 C/ CS:0 C)
K23	Реле, наклон кабины	(KA:0 C)	K52	Реле мощности, главный выключатель ADR-батареи	(AE:0 B)
K24	Реле, центральная система смазки	(FU:0 B)	K54	Реле, 12В, прицеп ABS	(CP:2 D)

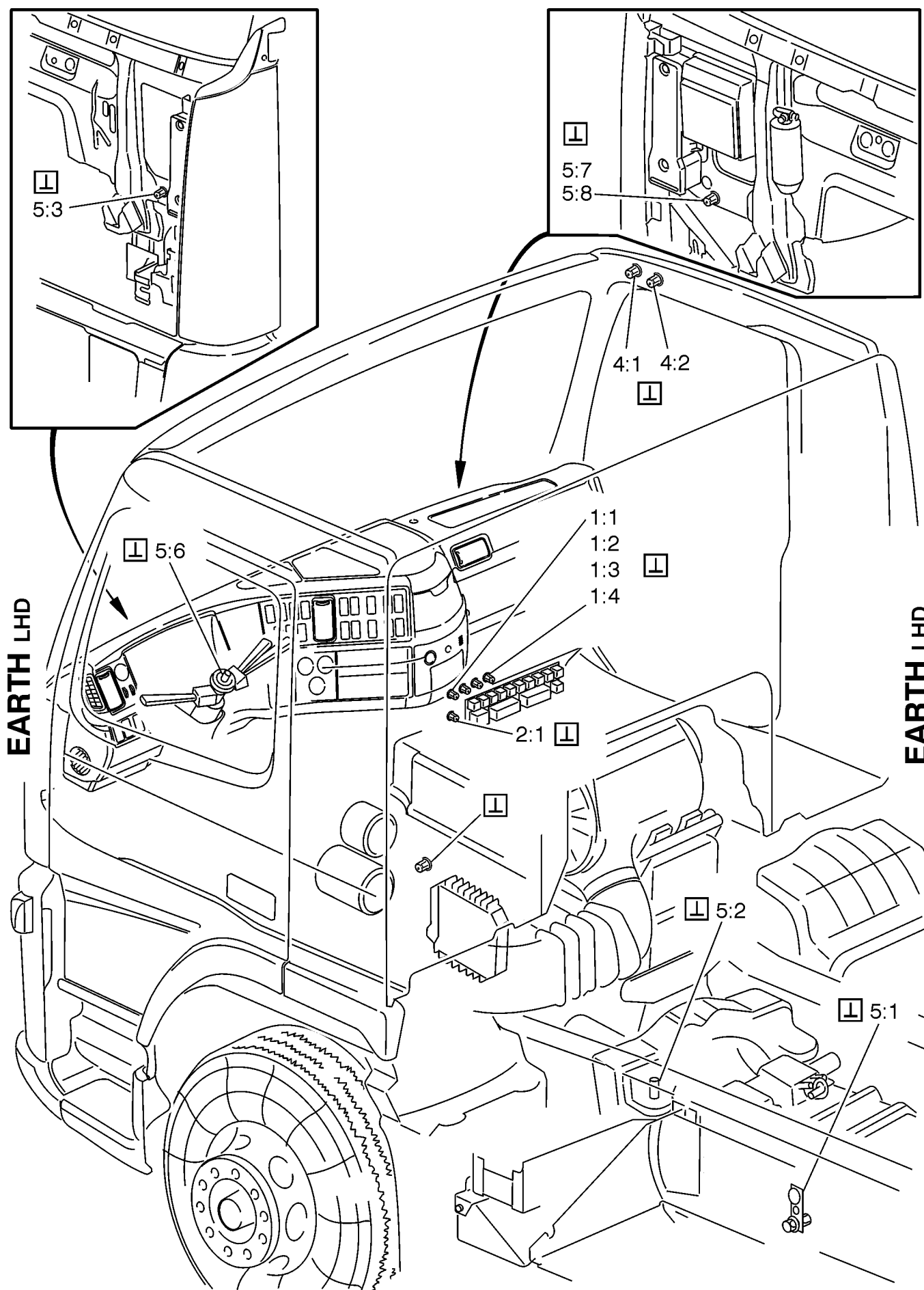
Список иллюстраций жгутов электропроводки

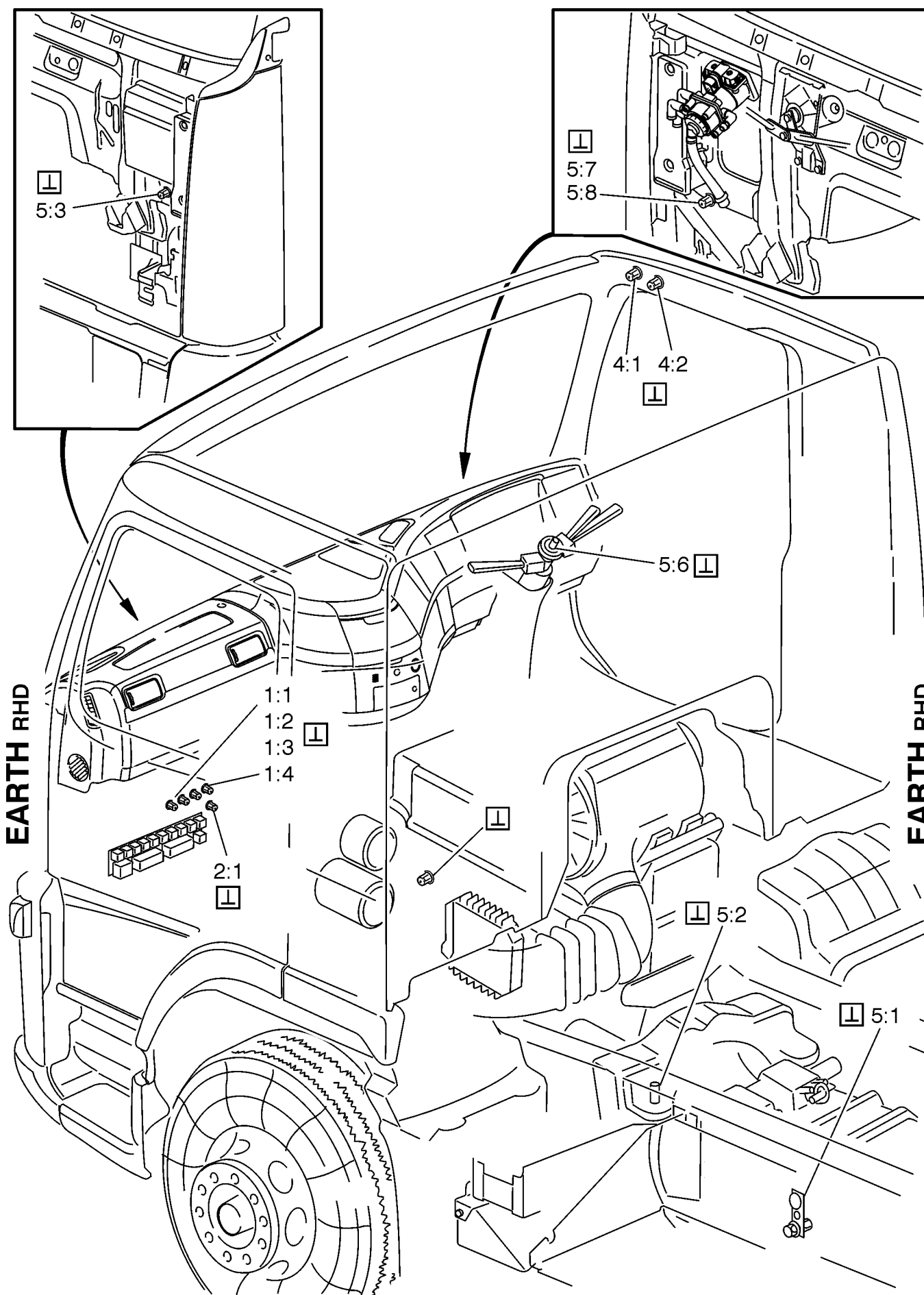
1000	Жгут электропроводки, инструменты
1006	Жгут электропроводки, крыша
1007	Жгут электропроводки, пол
1025	Жгут электропроводки, рама двигателя
1030	Жгут электропроводки, двигатель
1037	Жгут электропроводки, подъемное устройство
1040	Жгут электропроводки, рама
1047	Жгут электропроводки, сигнальный огонь на крыше
1056	Жгут электропроводки, воздухоосушитель
1062	Жгут электропроводки, парковочный отопитель, рама
1063	Жгут электропроводки, подключение прицепа
1072	Жгут электропроводки, шасси пневматической подвески
1077	Жгут электропроводки, габаритные огни
1083	Жгут электропроводки, дверь
1086	Жгут электропроводки, шасси ABS
1401	Жгут электропроводки, электромагнитные клапаны
1403	Жгут электропроводки, замедлитель
1435	Жгут электропроводки, выключатель питания
1436	Жгут электропроводки, сигнальный огонь на крыше
1458	Жгут электропроводки, привод передних колес
1460	Жгут электропроводки, отсек батареи кабины
1470	Жгут электропроводки, кронштейн зеркала с электроприводом
1472	Жгут электропроводки, указатель нагрузки
1476	Жгут электропроводки, двигатель кабины
1484	Жгут электропроводки, напольный переключатель передач
1493	Жгут электропроводки, усилитель рулевого управления
1494	Жгут электропроводки, коробка передач
1499	Жгут электропроводки, механизм привода кабины
1501	Жгут электропроводки, верх передней части
1502	Жгут электропроводки, низ передней левой части
1503	Жгут электропроводки, низ передней правой части
1504	Жгут электропроводки, противопожарная перегородка
1505	Жгут электропроводки, подключение оборудования кузова
1506	Жгут электропроводки, демонтируемый (сменный кузов)
1507	Жгут электропроводки, шасси ESP





Заземления





Перечень подключений заземления

1:2	(BA:2 E)	4:1:2	(GA:0 E)	5:2	(AA:2 E)
1:3	(AE:4 E)	4:1:2	(IH:0 E)	5:2	(AE:2 E)
1:4	(AA:2 E)	4:1:2	(KI:1 B)	5:2	(AE:3 E)
2:1	(CP:1 E)	4:2	(IQ:1 E)	5:3	(AA:2 D)
2:1	(ME:0 B)	4:2:2	(HI:0 B)	5:4	(FK:3 E)
2:1	(NA:2 C)	4:2:5	(KM:0 E)	5:6	(GQ:1 E)
2:1	(NR:2 C)	4:1F	(NI:1 E)	5:7	(GB:3 E)
2:1B	(GB:0 E)	5:1	(AA:0 E)	5:7	(GC:1 E)
2:1C	(NI:0 E)	5:1	(NA:4 D)	5:8	(EC:1 E)
4:1:1	(GA:1 E)	5:1	(NR:3 D)		
4:1:1	(GA:4 E)	5:2	(AA:0 E)		
4:1:2	(BN:0 C)				

Перечень подключений

ADR1:1	(AE:1 C)	BCD:10	(XA:3 B)	CFF:2	(CP:4 B)
ADR1:2	(AE:1 C)	BCD:11	(XA:4 B)	CFF:3	(CP:3 C)
ADR2:1	(AE:1 C)	BCD:12	(IS:2 D)	CFF:4	(CP:3 C)
ADR2:2	(AE:2 C)	BCD:13	(XA:2 B)	CFF:5	(CP:4 C)
ADR3:1	(AE:1 C)	BCD:14	(XA:4 B)	CLA:1	(IA:0 B)
ADR3:2	(AE:2 C)	BL:1	(KM:0 C)	CLA:2	(IA:1 B)
ADR4:1	(AE:2 C)	BL:2	(KM:0 D)	CLA:3	(BI:1 C)
ADR4:2	(AE:2 C)	BN:1	(FA:2 A)	CLA:4	(IA:0 D)
AR:1	(DE:1 D)	BN:2	(FA:1 D)	CLA:5	(IH:4 D)
AR:2	(DE:0 C)	BN:3	(FA:2 D)	CLA:6	(BI:3 D)
AR:3	(DE:0 C)	BN:4	(FA:2 D)	CLA:7	(NK:0 D)
AR:4	(DE:0 C)	BN:5	(FA:1 C)	CLA:8	(FA:4 D)
AR:5	(DE:1 C)	BN:6	(FA:1 C)	CLA:9	(AE:2 C)
AR:6	(DE:1 C)	BN:7	(FA:1 C)	CLA:9	(FA:4 D)
AR:7	(DE:1 C)	BN:8	(FA:2 D)	CLA:10	(AE:2 C)
AWD:3	(DU:2 C)	BN:9	(FA:0 C)	CLA:10	(FA:4 D)
AWD:4	(DU:2 C)	BN:10	(FA:1 D)	CLA:11	(AE:2 C)
AWD:5	(DU:4 C)	BN:11	(FA:2 C)	CLA:11	(FA:4 D)
AWD:6	(DU:4 C)	BN:12	(FA:1 C)	CLA:12	(AE:2 C)
AWD:8	(DU:2 D)	BN:13	(FA:2 C)	CLA:12	(FA:4 D)
BA:1	(FK:1 D)	BN:14	(FA:0 D)	CLA:13	(FA:4 D)
BA:2	(FK:3 D)	BN:15	(FA:1 D)	CLA:14	(FA:3 D)
BA:3	(FK:0 C)	BN:16	(FA:1 D)	CLA:15	(FA:3 D)
BA:5	(FK:1 D)	BN:16	(FG:1 C)	CLA:16	(IS:3 C)
BA:7	(FK:3 C)	BN:17	(FA:1 D)	CLA:17	(IS:3 C)
BA:8	(FK:1 D)	BN:18	(FA:1 D)	CLA:19	(IQ:3 C)
BAB:1	(XA:4 D)	BN:18	(FG:0 C)	CLA:20	(BI:3 D)
BAB:2	(XA:2 D)	BN:19	(FA:0 D)	CLA:21	(IQ:3 D)
BAB:3	(XA:3 D)	BN:20	(FA:0 D)	CLB:1	(DB:1 B)
BAB:4	(XA:2 D)	BN:21	(FM:0 D)	CLB:2	(DB:1 B)
BAB:5	(XA:3 D)	CA:1	(DQ:0 D)	CLB:3	(DB:0 B)
BAB:6	(XA:2 D)	CA:2	(GB:3 B)	CLB:4	(DB:0 B)
BAB:7	(XB:3 D)	CA:3	(DU:1 C)	CLB:5	(DB:0 B)
BAB:8	(XA:3 D)	CA:4	(DQ:0 C)	CLB:6	(DB:0 B)
BAB:9	(XA:3 D)	CA:5	(GB:3 B)	CLB:7	(DB:0 D)
BAB:10	(XB:3 D)	CA:9	(DU:1 C)	CLB:8	(DB:0 D)
BAB:11	(XB:2 D)	CA:11	(EM:2 B)	CLB:9	(DB:0 B)
BAB:12	(XB:2 D)	CA:12	(EM:2 B)	CLB:11	(DB:3 B)
BAB:13	(XB:3 D)	CA:13	(EM:2 B)	CLB:12	(DB:3 B)
BAB:14	(XB:2 D)	CA:14	(EM:2 B)	CLB:15	(DB:1 D)
BAB:15	(XB:1 D)	CA:16	(DU:1 D)	CLC:1	(HI:0 C)
BAB:16	(XB:3 D)	CA:17	(FU:0 C)	CLC:2	(HI:0 C)
BAB:17	(XB:3 D)	CA:18	(FU:0 D)	CLC:3	(HI:0 C)
BAB:18	(XB:1 D)	CA:19	(NC:0 C)	CLC:4	(HI:2 C)
BB1:1	(AA:0 B)	CA:19	(NU:0 C)	CLC:6	(HI:2 C)
BB1:2	(AE:1 D)	CA:20	(NC:1 C)	CLC:7	(HI:3 C)
BB1:3	(AE:1 D)	CA:20	(NU:1 C)	CLC:8	(HI:1 C)
BB1:4	(AE:1 D)	CB:1	(FQ:0 B)	CLC:9	(HI:1 C)
BB1:5	(AE:2 D)	CB:2	(FQ:0 C)	CLC:10	(HI:4 C)
BB1:6	(AE:2 D)	CB:3	(BA:0 D)	CLC:11	(HI:3 C)
BB2:1	(AE:1 A)	CB:4	(BA:0 D)	CLC:12	(HI:2 C)
BB2:2	(AE:1 D)	CC/CJ:1	(IZ:2 B)	CLD:1	(IX:0 C)
BB2:3	(AE:1 D)	CC/CJ:2	(IZ:2 B)	CLD:2	(IX:0 C)
BBM:1	(AA:0 B)	CC/CJ:3	(IZ:1 A)	CLD:3	(IX:1 C)
BBM:2	(AA:0 B)	CC/CJ:4	(IZ:1 B)	CLD:4	(IX:1 C)
BBM:3	(AA:1 C)	CC:1	(DE:3 D)	CLE:1	(IA:1 B)
BCD:1	(XA:2 B)	CC:3	(DE:3 C)	CLE:2	(IA:3 B)
BCD:2	(XA:3 B)	CC:4	(DE:2 C)	CLE:3	(BI:1 C)
BCD:3	(XB:0 C)	CC:5	(DE:3 C)	CLE:4	(IA:1 E)
BCD:4	(XA:2 B)	CC:6	(DE:2 C)	CLE:5	(IH:4 D)
BCD:5	(XA:2 B)	CC:9	(DE:2 C)	CLE:6	(BI:3 C)
BCD:6	(IS:2 D)	CC:10	(DE:2 C)	CLE:7	(NK:0 D)
BCD:7	(XA:3 B)	CC:11	(DE:2 C)	CLE:8	(IH:4 C)
BCD:8	(XA:3 B)	CC:12	(DE:2 D)	CLE:9	(AE:1 C)
BCD:9	(XB:0 C)	CFF:1	(CP:4 B)	CLE:9	(FA:2 D)

CLE:10	(AE:1 C)	CLH:1	(FK:2 B)	CUA:20	(HI:1 C)
CLE:10	(FA:2 D)	CLH:2	(FA:4 C)	CUA:20	(HM:4 C)
CLE:11	(AE:1 C)	CLH:2	(FK:2 B)	CUA:21	(GB:0 B)
CLE:11	(FA:3 D)	CLH:3	(FA:2 C)	CUB/TACH:1	(BM:1 B)
CLE:12	(AE:1 C)	CLH:3	(FK:2 B)	CUB/TACH:2	(BM:3 C)
CLE:12	(FA:3 D)	CLH:4	(FG:0 C)	CUB/TACH:3	(BM:1 B)
CLE:13	(FA:3 D)	CLH:4	(FK:2 B)	CUB/TACH:4	(BM:2 B)
CLE:14	(FA:3 D)	CLH:5	(FA:2 C)	CUB/TACH:5	(BM:3 B)
CLE:15	(FA:3 D)	CLH:5	(FK:2 B)	CUB/TACH:6	(BM:3 C)
CLE:16	(FA:3 D)	CLH:6	(FA:4 D)	CUB/TACH:7	(BM:2 C)
CLE:17	(IS:2 C)	CLH:6	(FA:2 D)	CUB/TACH:8	(BM:2 C)
CLE:18	(IS:2 C)	CLH:7	(FA:2 D)	CUB/TACH:9	(BM:2 C)
CLE:20	(BI:3 C)	CLH:7	(FA:4 D)	CUB/TACH:10	(BM:2 C)
CLF:1	(IR:1 B)	CLH:8	(FA:3 D)	CUB/TACH:11	(IU:0 B)
CLF:2	(IR:1 B)	CLH:8	(FA:4 D)	CUB/TACH:12	(KI:1 C)
CLF:3	(IR:1 C)	CLH:9	(FA:3 D)	CUB/TACH:13	(IM:0 B)
CLF:4	(IR:1 D)	CLH:9	(FA:4 D)	CUB/TACH:14	(HI:2 B)
CLF:5	(IR:0 B)	CLH:10	(FA:3 D)	CUB/TACH:14	(HM:2 B)
CLF:6	(IR:0 B)	CLH:10	(FA:4 D)	CUB/TACH:15	(HI:1 B)
CLF:7	(IR:0 C)	CLH:11	(FA:3 D)	CUB/TACH:15	(HM:2 B)
CLF:8	(IR:0 C)	CLH:11	(FA:4 D)	CUB/TACH:18	(IH:3 A)
CLF:9	(IR:0 D)	CLH:12	(FA:3 D)	CUB:1	(BN:1 A)
CLF:10	(DB:2 B)	CLH:13	(FM:0 C)	CUB:2	(BN:3 C)
CLF:10	(DM:1 C)	CLH:14	(FG:0 C)	CUB:3	(BN:1 A)
CLF:11	(DB:1 D)	CLH:15	(FG:0 C)	CUB:4	(BN:2 A)
CLF:11	(DM:0 D)	CLH:16	(FA:3 C)	CUB:5	(BN:3 A)
CLF:12	(DM:0 C)	CLH:17	(FA:3 C)	CUB:6	(BN:3 C)
CLF:13	(XA:3 D)	CLH:18	(FG:0 C)	CUB:7	(BN:2 C)
CLF:14	(XA:3 D)	CLH:19	(FG:1 C)	CUB:8	(BN:2 C)
CLF:15	(XB:3 D)	CLH:20	(FA:3 C)	CUB:9	(BN:2 C)
CLF:16	(XB:2 D)	CLH:21	(FA:3 D)	CUB:10	(BN:2 C)
CLF:17	(FG:1 C)	CLI:1	(EM:0 C)	CUB:11	(BN:3 C)
CLF:18	(XA:4 C)	CLI:2	(EM:0 C)	CUB:12	(KI:1 B)
CLF:19	(XA:2 C)	CLI:3	(EM:0 C)	CUB:13	(IM:0 B)
CLF:20	(XB:1 C)	CLI:4	(EM:0 C)	CUB:14	(HI:2 C)
CLF:21	(XB:3 C)	CLI:5	(EM:2 B)	CUB:14	(HM:2 B)
CLG:1	(EE:0 B)	CLI:6	(EM:2 B)	CUB:15	(HI:1 A)
CLG:1	(EI:0 B)	CLI:7	(EM:2 B)	CUB:15	(HM:2 B)
CLG:1	(EM:0 B)	CLI:8	(EM:2 B)	CUB:16	(GC:2 A)
CLG:2	(EE:0 B)	CLI:9	(EQ:1 C)	CUB:17	(GC:3 B)
CLG:2	(EI:0 B)	CLI:10	(EQ:1 C)	CUB:18	(IH:3 B)
CLG:2	(EM:0 B)	CLI:11	(EQ:1 C)	CUB2/CUB:11	(BN:3 C)
CLG:3	(EE:3 B)	CLI:12	(EQ:1 C)	CUB2/CUB:12	(KI:1 B)
CLG:3	(EI:2 B)	CLK:1	(NR:1 A)	CUB2/CUB:13	(IM:0 B)
CLG:3	(EM:3 B)	CLK:2	(NR:1 C)	CUB2/CUB:14	(HI:2 C)
CLG:4	(EM:1 B)	CLK:3	(NR:1 C)	CUB2/CUB:14	(HMI:2 C)
CLG:5	(EM:4 B)	CLK:4	(NR:1 B)	CUB2/CUB:15	(HI:1 A)
CLG:6	(EE:3 B)	CUA:1	(GA:1 C)	CUB2/CUB:15	(HM:2 A)
CLG:6	(EI:3 B)	CUA:2	(GA:4 C)	CUB2/CUB:18	(IH:3 B)
CLG:6	(EM:1 B)	CUA:3	(IH:1 B)	CUC:1	(IH:3 C)
CLG:7	(EM:4 B)	CUA:4	(IH:0 B)	CUC:2	(IH:3 C)
CLG:8	(EM:1 B)	CUA:5	(IH:3 B)	CUC:3	(IH:1 B)
CLG:9	(EM:0 B)	CUA:6	(IH:3 C)	CUC:4	(IH:0 B)
CLG:10	(EM:0 B)	CUA:7	(IQ:0 B)	CUC:5	(IH:3 B)
CLG:13	(EM:0 D)	CUA:8	(KM:0 C)	CUC:6	(IQ:1 C)
CLG:14	(EM:0 D)	CUA:9	(NI:1 B)	CUC:7	(IQ:0 C)
CLG:15	(EQ:0 D)	CUA:10	(NI:1 B)	CUC:8	(IQ:1 C)
CLG:16	(EQ:0 D)	CUA:11	(KI:1 C)	CUC:9	(IU:2 D)
CLG:17	(EQ:0 D)	CUA:12	(IH:3 C)	CUC:10	(IU:2 D)
CLG:18	(EQ:0 D)	CUA:13	(IU:2 D)	CUC:11	(IU:2 D)
CLG:19	(EQ:2 D)	CUA:14	(IU:2 D)	CUC:12	(IU:2 D)
CLG:20	(EE:4 D)	CUA:15	(IU:2 D)	CUC:13	(HI:1 B)
CLG:20	(EI:4 D)	CUA:16	(IU:2 D)	CUC:14	(HI:1 B)
CLG:20	(EM:2 B)	CUA:17	(HI:1 C)	CUC:14	(HM:3 B)
CLG:21	(EI:0 C)	CUA:18	(HI:1 B)	CUC:15	(HM:3 B)
CLG:21	(EM:0 B)	CUA:18	(HM:3 C)	CUC:16	(HI:1 B)
CLH:1	(FA:3 C)	CUA:19	(HM:3 C)	CUC:16	(HM:4 B)

CUC:17	(IH:3 B)	DSL:2	(NU:2 D)	FA:5	(NI:1 A)
CUC:18	(HI:0 D)	DSR:1	(NU:2 C)	FA:6	(BA:0 C)
CUC:19	(HI:3 B)	DSR:2	(NU:2 D)	FA:7	(BI:1 C)
CUC:19	(HMI:3 B)	DZ:1	(BU:0 B)	FA:8	(GA:4 C)
CUC:20	(HI:3 C)	DZ:2	(BU:0 B)	FA:8	(NA:0 A)
CUC:20	(HM:3 B)	DZ:3	(BU:1 B)	FA:8	(NR:0 A)
CUC:21	(HI:2 A)	E03L-:1	(NI:0 D)	FA:9	(GB:3 D)
CUC:21	(HM:3 B)	E03L+:1	(NI:0 C)	FA:9	(NA:0 A)
CUD:1	(IH:1 B)	E03R-:1	(NI:0 D)	FA:9	(NR:0 A)
CUD:2	(IH:1 B)	E03R+:1	(NI:0 C)	FA:10	(GC:2 B)
CUD:3	(IH:1 D)	EA:1	(AA:3 D)	FA:10	(NA:0 A)
CUE:1	(IH:0 B)	EA:1	(AE:3 D)	FA:10	(NR:0 A)
CUE:3	(IH:0 D)	EA:1	(CS:1 B)	FA:10	(NU:2 B)
CUF:1	(HM:3 C)	EA:2	(AA:3 D)	FA:11	(GB:0 A)
CUF:2	(HM:3 C)	EA:2	(AE:3 D)	FA:11	(NA:2 A)
CUG:1	(NK:2 C)	EA:2	(CS:1 B)	FA:11	(NR:1 A)
CUG:2	(NK:2 C)	EA:3	(CS:2 B)	FA:12	(BA:12 D)
CUG:4	(NK:3 C)	EA:3	(HG:0 D)	FA:13	(GQ:2 C)
CUG:5	(NK:3 C)	EA:3	(HY:2 D)	FA:14	(AA:1 B)
DDA:1	(IM:1 C)	EA:4	(AA:1 D)	FA:15	(GB:2 D)
DDA:2	(IE:0 B)	EA:4	(CS:1 B)	FA:16	(ME:0 C)
DDA:3	(IE:1 B)	EM:1	(CM:1 D)	FA:16	(NA:1 D)
DDA:4	(IE:2 B)	EM:1	(CO:1 B)	FA:16	(NR:2 D)
DDA:5	(IH:2 C)	EM:1	(CS:3 B)	FA:17	(ME:0 C)
DDA:6	(IE:3 B)	EM:2	(CM:2 D)	FA:17	(NA:2 D)
DDA:7	(IM:1 C)	EM:2	(CO:2 B)	FA:17	(NR:3 D)
DDA:8	(IM:1 C)	EM:2	(CS:3 B)	FA:18	(ME:0 C)
DDA:9	(IM:1 C)	EM:3	(CM:2 D)	FA:19	(ME:1 C)
DDA:10	(IU:1 D)	EM:3	(CO:2 B)	FA:19	(NA:3 D)
DDA:11	(IU:1 D)	EM:3	(CS:3 B)	FA:19	(NR:3 D)
DDA:12	(IH:2 C)	EM:4	(CM:1D)	FA:20	(MA:1 C)
DDA:13	(IE:0 C)	EM:4	(CO:1B)	FA:21	(MA:1 C)
DDA:14	(IE:1 C)	EM:4	(CS:3 B)	FB:1	(KI:1 A)
DDA:15	(IE:1 C)	EM:5	(CM:1 D)	FB:3	(IZ:2 A)
DDB:1	(IE:1 C)	EM:5	(CO:2 B)	FE:1	(IF:1 A)
DDB:2	(IE:2 C)	EM:5	(CS:3 B)	FE:1	(ME:1 B)
DDB:3	(IE:2 C)	EM:6	(CM:2 D)	FE:1	(NC:0 B)
DDB:4	(IE:0 C)	EM:6	(CO:3 B)	FE:1	(NU:0 A)
DDB:5	(IE:0 B)	EM:6	(CS:2 B)	FE:2	(IF:1 A)
DDB:6	(IE:0 B)	EM:7	(CM:3 D)	FE:2	(ME:1 B)
DDB:7	(IE:1 B)	EM:7	(CO:4 B)	FE:2	(NC:0 B)
DDB:8	(IE:2 B)	EM:8	(CS:2 B)	FE:2	(NU:0 A)
DDB:9	(IE:2 B)	EM:9	(CM:1 D)	FE:3	(IF:1 A)
DP:1	(BU:0 A)	EM:9	(CO:1 B)	FE:3	(ME:1 B)
DP:2	(BU:0 A)	EM:9	(CS:3 B)	FE:3	(NC:0 B)
DP:3	(BU:1 D)	EM:10	(CM:0 D)	FE:3	(NU:0 A)
DP:4	(BU:0 D)	EM:10	(CO:3 B)	FE2:1	(IF:2 A)
DP:5	(BU:0 D)	EM:10	(CS:3 D)	FE2:1	(NC:0 B)
DP:6	(BU:0 D)	EM:11	(CM:2 D)	FE2:1	(NU:0 B)
DP:7	(BU:1 D)	EM:11	(CO:0 B)	FE2:2	(IF:2 A)
DP:8	(BU:1 D)	EM:12	(CM:0 D)	FE2:2	(NC:0 B)
DP:9	(BU:1 D)	EM:12	(CO:4 B)	FE2:2	(NU:0 B)
DP:10	(BU:1 D)	EM:12	(CS:2 B)	FE2:3	(IF:1 A)
DP:11	(BU:1 D)	EMB:1	(IF:0 D)	FE2:3	(NC:0 B)
DP:12	(BU:1 D)	EMB:2	(IF:1 D)	FE2:3	(NU:0 B)
DPA:1	(IM:2 C)	EPR:1	(CM:2 B)	FL:1	(GA:2 D)
DPA:3	(IE:3 B)	EPR:3	(CM:3 B)	FL:2	(GA:2 C)
DPA:4	(IE:3 B)	EPR:4	(CM:2 C)	FL:3	(GA:2 C)
DPA:5	(IH:2 C)	EQ:1	(EQ:1 D)	FL:4	(NK:3 D)
DPA:6	(IE:3 B)	EQ:2	(EQ:1 D)	FL:5	(NK:3 D)
DPA:7	(IM:2 C)	EQ:3	(EQ:1 D)	FL:6	(GA:2 C)
DPA:8	(IM:2 C)	EQ:4	(EQ:1 D)	FL:7	(GA:2 C)
DPA:9	(IM:2 C)	FA:1	(BI:4 B)	FL:8	(GA:1 C)
DPA:10	(IU:1 D)	FA:2	(FA:2 B)	FL:9	(GA:3 C)
DPA:11	(IU:2 D)	FA:3	(FA:2 B)	FL:10	(GQ:1 C)
DPA:12	(IH:2 C)	FA:4	(GB:2 C)	FL:11	(GQ:1 B)
DSL:1	(NU:2 C)	FA:5	(GA:2 C)	FL:12	(GQ:1 B)

FL:13	(GU:0 D)	JV/JC:11	(BA:3 C)	MB:8	(BI:1 D)
FL:14	(GU:0 D)	JV/JC:12	(BA:3 D)	MB:8	(DN:0 B)
FL:15	(GU:0 D)	JV/JC:13	(IM:2 C)	MB:9	(BA:0 B)
FL:16	(GQ:1 C)	JV/JC:14	(BA:0 C)	MB:9	(DN:0 B)
FL:21	(KA:0 C)	JV/JC:15	(BU:0 B)	MB:14	(BI:1 C)
FL:25	(GA:2 D)	JV/JC:16	(IM:2 A)	MB:15	(GB:3 D)
FR:1	(GA:3 D)	JV/JC:17	(HP:0 D)	MB:16	(BA:0 C)
FR:2	(GA:3 C)	JV/JC:18	(KM:1 C)	MC:1	(EM:0 D)
FR:3	(GA:3 C)	JV/JC:19	(BI:2 D)	MC:2	(EM:0 D)
FR:4	(NK:3 D)	JV/JC:20	(BU:0 B)	MC:3	(EM:0 D)
FR:5	(NK:4 D)	JV/JC:21	(IX:2 B)	MC:4	(EM:0 D)
FR:6	(GA:2 C)	KV/KC:1	(GB:0 B)	MP:1	(CO:3 C)
FR:7	(GA:3 C)	KV/KC:2	(GB:0 B)	MT:1	(CS:1 C)
FR:8	(GA:4 C)	KV/KC:3	(GB:0 B)	MT:2	(CS:1 C)
FR:9	(GA:3 C)	LI:1	(FG:0 B)	MT:3	(CS:3 D)
FR:10	(GM:0 C)	LI:2	(FG:0 B)	MT:5	(CS:2 D)
FR:11	(GM:0 C)	LI:3	(FG:0 B)	MT:6	(CS:2 D)
FR:13	(GU:1 D)	LI:4	(FG:0 B)	MT:7	(CS:2 D)
FR:14	(GU:1 D)	LI:5	(FG:1 B)	MT:8	(CS:2 D)
FR:15	(GU:1 D)	LI:6	(FG:1 B)	MT:9	(CS:4 B)
FR:16	(GM:1 C)	MA:1	(CS:2 A)	MT:10	(CS:4 B)
FR:21	(KA:0 C)	MA:1	(HG:0 C)	OH:1	(GC:1 C)
FR:25	(GA:3 D)	MA:1	(HY:2 D)	OH:2	(GC:2 C)
FS:1	(KI:1 D)	MA:2	(AA:1 D)	OH:3	(GC:1 C)
FS:2	(KI:1 D)	MA:2	(CS:1 A)	OH:4	(GC:2 C)
FT:1	(IR:0 D)	MA:3	(CS:3 A)	OH:9	(GC:1 C)
FT:2	(IR:0 D)	MA:3	(XB:0 B)	OH:13	(GC:1 C)
FT:3	(IR:1 D)	MA:4	(CS:3 A)	OH:14	(GC:2 C)
GA:1	(GB:3 D)	MA:4	(XB:0 B)	OH:17	(GC:1 C)
GA:2	(BA:1 C)	MA:5	(CS:3 A)	OH:18	(GC:2 C)
GA:2	(BI:1 D)	MA:5	(XA:0 B)	OH:24	(GC:1 E)
GA:3	(BI:1 C)	MA:6	(CS:3 A)	PAS:1	(BI:1 C)
GA:4	(BA:1 B)	MA:6	(XA:1 B)	PAS:1	(FP:0 C)
GA:5	(BA:0 B)	MA:7	(CM:2 C)	PAS:2	(FP:1 C)
GA:6	(BA:0 C)	MA:7	(CS:2 A)	PAS:3	(FP:1 C)
GA:7	(BA:0 C)	MA:8	(CM:2 C)	PAS:6	(BI:1 D)
GB:1	(BI:2 C)	MA:9	(AA:3 D)	PH:1	(HM:0 B)
GB:2	(BI:2 D)	MA:9	(AE:3 D)	PH:1	(HP:0 B)
GB:3	(BM:2 D)	MA:11	(CM:1 C)	PH:2	(HM:0 B)
GB:4	(BM:2 D)	MA:11	(CS:3 A)	PH:2	(HP:0 C)
GB:5	(BM:2 D)	MA:12	(CM:0 C)	PH:3	(HM:2 B)
GB:6	(BM:2 D)	MA:12	(CS:4 A)	PH:3	(HP:0 D)
GC:1	(DE:0 B)	MA:13	(AA:3 D)	PH:4	(HM:1 B)
GC:2	(DE:0 B)	MA:13	(AE:4 C)	PH:5	(HM:2 B)
GC:3	(DE:0 B)	MA:13	(CS:1 A)	PH:6	(HM:3 C)
GC:4	(DE:0 B)	MA:14	(CM:3 C)	PH:7	(HM:2 D)
GC:7	(DE:2 B)	MA:15	(BA:0 D)	PH:8	(HM:0 D)
GC:8	(DE:2 B)	MA:15	(CP:2 B)	PH:9	(HM:0 D)
GC:10	(DE:3 E)	MA:15	(CS:3 A)	PH:10	(HM:3 D)
GC:11	(DE:0 B)	MA:16	(BI:0 D)	PL:1	(NC:3 C)
GC:12	(DE:0 C)	MA:16	(CS:1 A)	PL:2	(NA:1 C)
IDA:1	(GA:1 C)	MA:17	(CU:0 B)	PL:2	(NR:1 C)
IDB:1	(GA:0 D)	MA:19	(CP:2 B)	PL:3	(NA:1 C)
IS:1	(DE:3 B)	MA:19	(CS:2 B)	PL:3	(NR:1 C)
IS:2	(DE:3 B)	MA:20	(CP:2 B)	PL:4	(NA:1 C)
IS:3	(DE:2 C)	MA:20	(CS:2 A)	PL:4	(NR:2 C)
IS:4	(DE:2 C)	MB:1	(DN:0 B)	PL:5	(NA:1 C)
JV/JC:1	(GC:1 B)	MB:1	(BI:2 D)	PL:5	(NR:1 C)
JV/JC:2	(KA:1 D)	MB:2	(BA:0 C)	PL:6	(NA:2 C)
JV/JC:3	(DQ:1 B)	MB:2	(DN:1 B)	PL:6	(NR:3 C)
JV/JC:4	(AE:3 B)	MB:3	(DN:1 B)	PL:7	(NC:1 C)
JV/JC:5	(AE:3 B)	MB:4	(BA:1 B)	PL:7	(NU:1 C)
JV/JC:6	(AE:3 B)	MB:4	(DN:1 B)	PL:8	(NA:4 C)
JV/JC:7	(AE:3 D)	MB:5	(BI:2 C)	PL:8	(NR:1 C)
JV/JC:8	(HI:3 D)	MB:6	(DN:0 B)	PL:9	(NC:1 C)
JV/JC:9	(BA:0 C)	MB:7	(DN:0 B)	PL:9	(NU:1 C)
JV/JC:10	(FU:0 D)	MB:8	(BA:1 C)	PL:10	(NC:2 C)

PL:10	(NU:2 C)	PW:6	(AE:1 D)	RT:2	(DM:2 C)
PL:11	(NA:0 C)	PW:7	(AE:2 C)	RT:3	(DM:2 C)
PL:11	(NR:0 C)	PW:8	(AE:2 C)	RT:4	(DM:2 C)
PL:12	(NA:0 C)	PW:9	(BI:2 D)	RT:5	(DM:2 C)
PL:12	(NR:0 C)	PW:10	(BI:2 C)	RT:6	(DM:3 C)
PL:13	(NC:1 C)	PW:11	(BI:2 C)	RT:7	(DM:3 C)
PL:13	(NU:1 C)	PW:12	(AA:0 B)	SI:1	(CP:3 B)
PL:14	(NC:1 C)	PW:15	(CM:3 B)	SI:1	(EC:1 C)
PL:14	(NU:1 C)	PW:16	(CM:2 B)	SI:1	(GK:3 A)
PL:15	(NC:2 C)	PW:17	(CM:2 C)	SI:2	(EC:0 C)
PL:15	(NU:2 C)	PW:18	(AA:3 D)	SI:2	(GK:3 A)
PL:16	(NC:2 C)	PW:19	(IQ:3 C)	SI:4	(EM:0 D)
PL:16	(NU:2 C)	PW:20	(IQ:3 D)	SI:4	(GK:4 A)
PL:17	(NC:2 C)	RA:1	(GC:1 E)	SI:5	(EM:0 D)
PL:17	(NU:2 C)	RA:2	(GC:1 B)	SI:5	(GK:4 A)
PL:18	(NA:3 C)	RA:3	(GC:1 B)	SLF:1	(NI:0 C)
PL:18	(NR:3 C)	RA:4	(GC:1 B)	SLF:2	(NI:0 D)
PL:19	(NC:3 C)	RA:5	(GC:2 B)	SLR:1	(NI:1 C)
PL:20	(NC:2 C)	RA:6	(GC:2 B)	SLR:2	(NI:1 D)
PL:20	(NU:2 C)	RA:7	(GC:1 B)	SMF:1	(GC:3 C)
PL:21	(NC:3 C)	RA:8	(GC:1 B)	SMF:2	(GC:0 C)
PL:21	(NU:3 C)	RA:9	(GC:2 B)	SMF:4	(GC:3 E)
PS:1	(DI:0 C)	RA:10	(GC:2 B)	SMO:1	(GC:2 C)
PS:2	(DI:0 C)	RA:12	(BI:2 C)	SMO:2	(GC:1 C)
PS:3	(DI:0 C)	RA:13	(BI:2 D)	SMO:4	(GC:1 D)
PS:4	(DI:0 C)	RA:14	(DU:3 C)	SMR:1	(GC:3 C)
PS:5	(DI:0 C)	RA:15	(HI:0 C)	SMR:2	(GC:0 C)
PS:6	(DI:0 C)	RA:15	(HM:0 D)	SMR:4	(GC:3 E)
PS:7	(DI:1 C)	RA:16	(HI:0 C)	SP:1	(BM:2 D)
PS:8	(DI:1 C)	RA:16	(HM:0 D)	SP:2	(BM:2 D)
PS:9	(DI:1 C)	RA:17	(DU:3 C)	SP:3	(BM:2 D)
PS:14	(DI:1 C)	RC:2	(GB:1 D)	SP:4	(BM:2 C)
PS:15	(DI:1 C)	RC:2	(GK:0 A)	ST:1	(CP:3 B)
PS:16	(DI:1 C)	RC:3	(GB:2 D)	ST:1	(EC:2 C)
PS:17	(DI:1 C)	RC:3	(GK:1 A)	ST:1	(GK:3 A)
PS:18	(DI:1 C)	RC:4	(GB:1 D)	ST:2	(CP:3 B)
PS:19	(DI:1 C)	RC:4	(GK:1 A)	ST:3	(CP:3 B)
PS:20	(DI:1 C)	RC:5	(GB:2 D)	SW:1	(EE:0 C)
PS:21	(DI:1 C)	RC:5	(GK:1 A)	SW:1	(EI:0 C)
PS:1	(DI:0 C)	RC:6	(GB:2 D)	SW:1	(EM:1 C)
PS:2	(DI:0 C)	RC:6	(GK:1 A)	SW:2	(EE:0 C)
PS:3	(DI:0 C)	RC:7	(ME:0 C)	SW:2	(EI:0 C)
PS:4	(DI:0 C)	RC:9	(ME:0 C)	SW:2	(EM:1 C)
PS:5	(DI:0 C)	RC:10	(GB:2 D)	SW:3	(EE:0 D)
PS:6	(DI:0 C)	RC:10	(GK:1 A)	SW:3	(EI:1 C)
PS:7	(DI:1 C)	RC:11	(ME:0 C)	SW:3	(EM:1 C)
PS:8	(DI:1 C)	RC:12	(ME:1 C)	SW:4	(EE:1 C)
PS:9	(DI:1 C)	RC:14	(GC:4 B)	SW:4	(EI:1 C)
PS:14	(DI:1 C)	RC:17	(ME:1 C)	SW:4	(EM:1 C)
PS:15	(DI:1 C)	RC:18	(ME:1 C)	SW:5	(EE:1 C)
PS:16	(DI:1 C)	RC:19	(GK:1 A)	SW:5	(EI:1 C)
PS:17	(DI:1 C)	RC:19	(KE:0 C)	SW:5	(EM:1 C)
PS:18	(DI:1 C)	RC:20	(GK:1 A)	SW:6	(EE:1 D)
PS:19	(DI:1 C)	RC:20	(KE:0 D)	SW:6	(EI:1 C)
PS:20	(DI:1 C)	RC:21	(CP:3 B)	SW:6	(EM:1 C)
PS:21	(DI:1 C)	RC:21	(GK:1 A)	SW:7	(EE:2 C)
PT:1	(DE:0 B)	REF:1	(IQ:3 C)	SW:7	(EI:2 C)
PT:2	(DE:0 B)	REF:2	(IQ:3 D)	SW:7	(EM:2 C)
PT:3	(DE:0 B)	REV:1	(NU:2 C)	SW:8	(EE:2 C)
PT:4	(DE:0 B)	RP:1	(DI:2 C)	SW:8	(EI:2 C)
PT:6	(DE:0 B)	RP:2	(DI:2 C)	SW:8	(EM:2 C)
PT:7	(DE:0 C)	RP:3	(DI:2 C)	SW:9	(EE:2 D)
PW:1	(AA:0 B)	RP:4	(DI:2 C)	SW:9	(EI:2 C)
PW:2	(AE:2 D)	RP:5	(DI:2 C)	SW:9	(EM:3 C)
PW:3	(AE:1 C)	RP:6	(DI:2 C)	SW:10	(EE:3 C)
PW:4	(AE:1 C)	RP:7	(DI:2 C)	SW:10	(EI:3 C)
PW:5	(AE:1 D)	RT:1	(DM:3 C)	SW:10	(EM:4 C)

SW:11	(EE:3 C)	TA:15	(GU:0 C)	X03:5	(GB:1 E)
SW:11	(EI:3 C)	TA:16	(GQ:1 C)	X03:6	(GB:2 E)
SW:12	(EE:3 D)	TA:17	(NK:3 C)	X03:7	(GB:1 E)
SW:12	(EI:3 C)	TB:1	(GA:3 D)	X03:8	(GB:2 E)
SW:13	(EE:0 C)	TB:2	(GA:3 C)	X03:9	(ME:0 D)
SW:13	(EI:0 C)	TB:3	(GA:3 C)	X03:10	(ME:0 D)
SW:14	(EE:0 C)	TB:4	(KA:0 C)	X03:11	(ME:0 D)
SW:14	(EI:0 C)	TB:5	(NK:3 C)	X03:12	(ME:1 D)
SW:15	(EE:1 C)	TB:6	(GA:2 C)	X03:13	(GB:3 E)
SW:15	(EI:1 C)	TB:7	(GA:3 C)	X03:14	(ME:1 D)
SW:16	(EE:1 C)	TB:8	(GA:4 C)	X03:15	(ME:1 D)
SW:16	(EI:1 C)	TB:9	(GA:3 C)	X04:1	(EC:1 E)
SW:17	(EE:2 C)	TB:10	(GM:0 C)	X04:1	(GK:2 E)
SW:17	(EI:2 C)	TB:11	(GM:0 C)	X04:2	(GB:1 E)
SW:18	(EE:2 C)	TB:12	(GA:3 D)	X04:2	(GK:2 E)
SW:18	(EI:2 C)	TB:13	(GU:1 C)	X04:3	(GB:2 E)
SW:19	(EE:3 C)	TB:14	(GU:1 C)	X04:3	(GK:2 E)
SW:19	(EI:3 C)	TB:15	(GU:1 C)	X04:4	(GB:1 E)
SW:20	(EE:3 C)	TB:16	(GM:1 C)	X04:4	(GK:2 E)
SW:20	(EI:3 C)	TB:17	(NK:4 C)	X04:5	(GB:2 E)
SX:1	(GK:2 C)	TB:19	(GQ:2 B)	X04:5	(GK:2 E)
SX:1	(ME:0 D)	TB:20	(GQ:2 C)	X04:6	(GB:2 E)
SX:2	(ME:0 D)	TD:1	(IE:0 C)	X04:6	(GK:2 E)
SX:3	(EC:0 D)	TD:2	(IE:0 D)	X04:7	(GK:2 E)
SX:3	(GK:3 C)	TD:3	(IE:0 C)	X04:7	(ME:0 D)
SX:4	(GB:2 D)	TD:4	(IE:1 C)	X05:1	(EC:2 E)
SX:4	(GK:2 C)	TD:5	(IE:1 C)	X05:2	(ME:0 D)
SX:5	(GC:4 C)	TD:6	(BI:2 C)	X05:3	(GB:2 E)
SX:6	(GB:2 D)	TD:7	(BI:2 D)	X05:4	(ME:0 D)
SX:6	(GK:2 C)	TD:8	(GM:3 D)	X05:5	(ME:1 D)
SX:7	(EM:0 D)	TD:9	(GM:3 C)	X05:7	(GC:4 E)
SX:7	(GK:3 C)	TD:10	(GM:3 C)	X06:1	(NC:3 D)
SX:8	(EM:0 D)	TD:11	(GM:2 C)	X06:2	(NA:1 D)
SX:8	(GK:3 C)	TD:12	(GM:2 C)	X06:2	(NR:1 D)
SX:10	(GB:1 D)	TD:13	(GQ:0 B)	X06:3	(NA:1 D)
SX:10	(GK:2 C)	TD:13	(NU:2 C)	X06:3	(NR:1 D)
SX:11	(GB:2 D)	TD:14	(GQ:0 C)	X06:4	(NA:1 D)
SX:11	(GK:2 C)	TD:14	(NU:2 D)	X06:4	(NR:2 D)
SX:12	(GB:1 D)	TD:15	(IE:1 C)	X06:5	(NA:1 D)
SX:12	(GK:2 C)	TD:16	(IE:1 D)	X06:5	(NR:1 D)
SX:15	(EC:1 D)	TD:17	(IE:1 C)	X06:6	(NA:2 D)
SX:15	(GK:3 C)	TD:18	(IE:2 C)	X06:6	(NR:3 D)
SX:18	(GB:2 D)	TD:19	(IE:2 C)	X06:7	(NC:1 D)
SX:20	(ME:1 D)	TS:1	(FG:0 B)	X06:7	(NU:1 D)
SX:21	(ME:1 D)	TS:2	(FG:0 B)	X06:8	(NA:4 C)
SX:24	(GB:3 D)	TS:3	(FG:0 B)	X06:8	(NR:1 D)
SX:24	(GK:3 C)	TS:4	(FG:0 B)	X06:9	(NC:1 D)
SX:25	(ME:0 D)	TS:5	(FG:1 B)	X06:9	(NU:1 D)
SX:29	(ME:1 D)	TS:6	(FG:1 B)	X06:10	(NC:2 D)
SX:30	(EC:2 D)	X02:1	(EC:2 D)	X06:10	(NU:2 D)
SX:30	(GK:3 C)	X02:1	(GK:3 E)	X06:11	(NA:0 D)
SX:31	(EC:1 D)	X02:2	(EC:1 D)	X06:11	(NR:0 D)
SX:31	(GK:2 C)	X02:2	(GK:3 E)	X06:12	(NA:0 D)
TA:1	(GA:2 D)	X02:3	(EC:1 D)	X06:12	(NR:0 D)
TA:2	(GA:2 C)	X02:3	(GK:3 E)	X06:13	(NC:1 D)
TA:3	(GA:2 C)	X02:4	(EC:1 D)	X06:13	(NU:1 D)
TA:4	(KA:0 C)	X02:4	(GK:3 E)	X06:14	(NC:1 D)
TA:5	(NK:3 C)	X02:5	(EC:0 D)	X06:14	(NU:1 D)
TA:6	(GA:2 C)	X02:5	(GK:3 E)	X06:15	(NC:2 D)
TA:7	(GA:2 C)	X02:6	(EM:0 E)	X06:15	(NU:2 D)
TA:8	(GA:1 C)	X02:6	(GK:3 E)	X06:16	(NC:2 D)
TA:9	(GA:3 C)	X02:7	(EM:0 E)	X06:16	(NU:2 D)
TA:10	(GQ:1 C)	X02:7	(GK:3 E)	X06:17	(NC:2 D)
TA:11	(GQ:1 B)	X03:1	(GB:2 E)	X06:17	(NU:2 D)
TA:12	(GA:2 D)	X03:2	(GB:2 E)	X06:18	(NA:3 D)
TA:13	(GU:0 C)	X03:3	(GC:4 E)	X06:18	(NR:3 D)
TA:14	(GU:0 C)	X03:4	(GB:3 E)	X06:19	(NA:3 D)

X06:19	(NR:2 E)	XD:5	(EI:0 D)	XK:9	(DB:1 B)
X06:20	(NC:2 D)	XD:5	(EM:0 C)	XK:9	(DM:1 B)
X06:20	(NU:2 D)	XD:6	(FA:3 D)	XK:10	(HY:0 B)
X06:21	(NC:3 D)	XD:6	(FK:0 C)	XK:11	(DB:1 B)
X06:21	(NU:3 D)	XD:6	(FM:1 D)	XK:11	(DM:0 B)
X06:22	(NC:3 D)	XD:8	(IX:2 D)	XK:12	(DB:1 B)
X06:24	(NA:3 D)	XD:9	(BA:1 C)	XK:12	(DM:1 B)
X06:24	(NR:2 D)	XD:9	(BI:1 E)	XK:13	(HY:0 B)
X06:30	(NA:3 D)	XD:10	(IS:1 D)	XK:14	(IQ:1 B)
X06:31	(NA:4 D)	XD:11	(AA:1 D)	XK:15	(IQ:2 B)
X15:1	(GK:2 C)	XD:12	(NC:0 B)	XK:16	(HY:1 B)
X15:2	(GK:2 C)	XD:12	(NU:2 D)	XK:17	(CU:0 B)
X15:3	(GK:2 C)	XE:1	(AA:2 D)	XK:18	(CU:0 B)
X15:4	(GK:2 C)	XF:1	(FA:4 B)	XL:1	(BA:1 B)
X15:5	(GK:2 C)	XF:2	(FQ:1 B)	XL:2	(IH:4 B)
X15:6	(GK:2 C)	XF:3	(ME:3 B)	XL:3	(BA:1 B)
X15:7	(GK:2 C)	XF:4	(KE:0 C)	XL:5	(BA:1 B)
XA:1	(GB:1 B)	XF:5	(FQ:0 B)	XL:6	(BA:1 B)
XA:2	(GB:1 B)	XF:6	(FQ:1 B)	XL:7	(DB:0 B)
XA:3	(GB:1 B)	XF:7	(KE:0 C)	XL:7	(DM:0 B)
XA:4	(GB:1 B)	XF:8	(KE:0 C)	XL:8	(BI:0 B)
XA:5	(GB:1 B)	XF:9	(AA:3 C)	XL:9	(BI:0 B)
XA:6	(GB:2 B)	XF:9	(AE:3 D)	XL:10	(DB:1 B)
XA:7	(GB:2 B)	XF:10	(FA:4 B)	XL:10	(DM:0 B)
XA:8	(GB:2 B)	XF:12	(KE:0 B)	XL:11	(BI:0 B)
XA:9	(GB:2 B)	XF:13	(BA:0 B)	XL:12	(BA:1 B)
XA:10	(GB:1 B)	XF:15	(FA:4 B)	XL:13	(DQ:0 B)
XA:11	(GB:1 B)	XF:18	(ME:4 A)	XL:14	(DU:1 B)
XA:12	(GB:1 B)	XG:1	(AA:1 A)	XL:15	(BA:1 D)
XA:13	(GB:1 B)	XH:1	(AA:2 A)	XL:16	(BA:1 D)
XA:14	(GB:1 B)	XJ:1	(GM:2 C)	XL:17	(BA:1 D)
XA:15	(GB:2 B)	XJ:2	(GM:1 D)	XL:18	(BA:1 D)
XA:16	(GB:2 B)	XJ:3	(HG:0 B)	XM:1	(AA:1 C)
XA:17	(GB:2 B)	XJ:4	(GQ:1 A)	XM:2	(AA:1 C)
XA:18	(GB:2 B)	XJ:6	(HG:0 B)	XM:3	(AA:1 C)
XC:1	(BM:2 C)	XJ:7	(GQ:2 A)	XM:4	(AA:1 C)
XC:2	(IS:0 D)	XJ:8	(IM:1 B)	XM:5	(AA:2 C)
XC:3	(IH:2 C)	XJ:9	(IM:1 B)	XM:6	(AA:3 C)
XC:4	(HP:0 E)	XJ:10	(GA:0 B)	XM:7	(AA:3 C)
XC:5	(HG:0 D)	XJ:11	(IM:0 B)	XM:8	(AA:3 C)
XC:5	(HY:2 D)	XJ:12	(BA:1 B)	XM:9	(AA:3 C)
XC:6	(BU:2 C)	XJ:13	(GA:0 B)	XM:10	(AA:3 C)
XC:7	(BM:1 E)	XJ:14	(IH:1 B)	XM:11	(AA:2 B)
XC:8	(AE:2 C)	XJ:15	(BA:0 B)	XM:12	(BI:3 B)
XC:8	(NK:1 D)	XJ:16	(IH:2 B)	XM:13	(AA:2 B)
XC:9	(DB:1 E)	XJ:17	(IH:1 B)	XM:14	(AA:2 B)
XC:9	(DM:0 E)	XJ:18	(IH:2 B)	XM:15	(BI:3 B)
XC:10	(HP:1 E)	XK:1	(BA:0 B)	XM:16	(AA:2 B)
XC:11	(BU:0 B)	XK:2	(HY:0 B)	XM:17	(AA:2 B)
XC:12	(KI:1 C)	XK:3	(GM:3 B)	XM:18	(BI:3 B)
XD:1	(BU:0 B)	XK:4	(BA:0 B)	XO:1	(AA:1 A)
XD:2	(CU:1 D)	XK:5	(HY:0 B)	XS:1	(AA:2 A)
XD:4	(EE:4 D)	XK:6	(GM:1 D)	XT:1	(AA:1 A)
XD:4	(EI:4 D)	XK:7	(BA:0 A)		
XD:4	(EM:2 B)	XK:8	(BA:0 B)		
XD:5	(DU:2 E)				

Перечень деталей

A01	Предохранитель и коммутационный блок (1000)	A31	Блок управления, охранная сигнализация (NK:0 C) (1000)
A02P	Держатель плавких предохранителей, 6¼ плавких предохранителей (ME:2 C)(1000)	A32	Блок управления, парковочный отопитель (HM:0 C)(1062)
A02x	Держатель плавких предохранителей, 6¼ плавких предохранителей (ME:3 C)(1000)	A33	Тахограф (BM:1 V)(1000)
A03	Приборная панель (BI:0 V)(1000)	A33B	Тахограф (/BN:1 V) (1006)
A04A	Холодильник (IQ:3 C)(1007B)	A34B	Блок управления, устройство климат-контроля (IM:0 V)(1000)
A04B	Холодильник (IQ:3 C) (1460)	A35	Блок управления, приемник сигналов дистанционного управления, дверной замок (IM:0 V)(1000)
A05	Дисплей, FMS (система управления автопарком) (BU:2 D/IZ:0 D) (1000)	A36	Блок управления, ВВМ (модуль оборудования кузова) (NC:1 V/NU:1 V) (1000)
A06L	Сидение с электорегулировкой (IA:2 V)(1007A)	A39	Блок управления, камера (IZ:0 C)(1000)
A06R	Сидение с электорегулировкой (IA:0 V)(1007B)	A40	Держатель плавких предохранителей, 3¼ плавких предохранителя (GB:0 D)(1000)
A07	Радио (IU:0 V)(1000)	A41	Компонентная групповая трансмиссия Включает B23, B06 и Y17 (DN:0 D) (DN:0 D/DE:0 C/DM:2 V) (1403/1499)
A08	Блок управления, приемник системы глобального позиционирования (BU:2 D)(1000)	A42	Компонентная групповая трансмиссия Включает B26, Y21, Y22, Y23 и Y26 (DN:2 D) (DN:2 D/DE:2 C) (1494/1499)
A09	Телефон (IX:0 C)(1000)	A43	Электрическое управление вентилятором (датчик скорости вентилятора B32, электрическая система Visco управления вентилятором Y35)) (CO:1 D) (1030)
A10	Проигрыватель компакт-дисков (IU:3 V)	A44	Держатель топливного фильтра (датчик давления топлива B51, топливopодкачивающий насос M15) (CO:2 D) (1030)
A11	Блок управления, дверной замок (IM:1 V)(1000)	A45	Предварительный топливный фильтр (датчик уровня воды B52, нагреватель R10, электромагнитный клапан слива воды (CO:3 V) (1030)
A12A	Блок управления, система антиблокировки тормозов (EI:0 V)(1007C)	Y38	электромагнитный клапан слива воды (CO:3 V) (1030)
A12B	Блок управления, система антиблокировки тормозов (EE:0 V)(1007C)	A54	Блок управления, уровень охладителя (CS:2 D)
A13A	Устройство управления, TECU (автоматическая трансмиссия) (DE:0 C)	V02A	Термостат, парковочный отопитель (HM:1 V) (1006A/1006E)
A13B	Устройство управления, TECU (автоматическая трансмиссия) (DI:0 V)(1007C)	V02B	Термостат, парковочный отопитель (HM:1 V) (1006A/1006E)
A13C	Устройство управления, TECU (автоматическая трансмиссия) (DM:0 C) (1007C)	V02C	Термостат, парковочный отопитель (HM:3 V) (1006A/1006E)
A13D	Устройство управления, TECU (автоматическая трансмиссия) (DN:0 V)	V02C	Термостат, парковочный отопитель (HM:3 C) (1006A/1006E)
A14	Блок управления, EMS (система управления двигателем) (CO:0 C/CS:2 C) (1030)	V03	Датчик, клапан ножного тормоза (EM:0 D)(1504)
A15	Блок управления, SRS (дополнительная ограничительная система) (IS:0 V)(1000)	V04	Датчик, скорость вращения двигателя, коленчатый вал (CO:0 D) (1030)
A16	Блок управления, ECS (система электронного управления пневматической подвеской) (FA:0 C/FG:0 D) (1007C)	V05	Датчик, скорость вращения двигателя, распредвал (CO:0 D) (1030)
A17	Блок управления, VECU (система ECU автомобиля) (BA:0 C)(1000)	V06	Датчик, давление воздуха, воздушный баллон (BA:2 D) (1000)
A18	Блок управления, люк в крыше (IQ:0 C)(1006E)	V06A	Датчик, давление воздуха, воздушный баллон (DE:0 D) (1000)
A19A	Блок управления, GECU (система ECU коробки передач) (DB:1 C) (1007A/1007B/1484)	V07	Датчик, уровень топлива (BI:2 C) (1040)
A19C	Блок управления, GECU (система ECU коробки передач) (DB:2 C) (1007A/1007B/1484)	V08	Датчик, скорость вращения входного вала, коробка передач (DE:3 V)
A20	Блок управления, иммобилайзер (IM:3 D)(1000)	V09A	Датчик, температура масла, коробка передач (DE:2 D)
A21	Устройство управления, EBS (электронная тормозная система) (EM:0 C)(1007C)	V09B	Датчик, температура масла, коробка передач (BI:2 C) (1494)
A22	Блок управления, FMS (система управления автопарком) (BU:0 C/IZ:3 V) (1000)	V10	Датчик, уровень масла (CO:0 C) (1030)
A23	Блок управления, FMS, TMC (канал дорожных сообщений) (BU:3 V)(1000)	V10B	Датчик, уровень масла (FP:0 C) (1493)
A24	Модуль управления, модуль информирования о прицепе без ABS (CP:3 C) (1000)	V12	Датчик, тахограф/спидометр (BM:2 D) (1494)
A25	Блок управления, ESP (программа электронной стабильности) (EQ:0 C)(1007C)	V12B	Датчик, тахограф/спидометр (BM:2 D) (1494)
A27	Блок управления, LCM (модуль управления светом) (GB:0 C) (GB:0 C/GC:0 A/GA:0 V) (1000)	V13	Датчик, скорость вращения левого колеса 1-я передняя ось (EI:0 D/EE:0 D/EN:0 D) (1086)
A28	Устройство управления, тумблер ADR/TRS батареи (AE:0 D)) (1435B)	V14	Датчик, скорость вращения правого колеса 1-я передняя ось (EI:1 D/EE:1 D/EN:1 D) (1086)
A29	Телефонная трубка, секретный приемник (IX:1 V)(1000/1007A/1007B)		
A30	Устройство управления, SWM (модуль рулевого колеса) (IS:1 C)(1000)		

V15	Датчик, скорость вращения левого колеса 1-я ведомая задняя ось (E1:2 D/EE:2 D/EN:2 D) (1086)	V49	Датчик, угол рулевого поворота (EQ:0 D) (1000)
V16	Датчик, скорость вращения правого колеса 1-я ведомая задняя ось (E1:3 D/EE:3 D/EN:2 D) (1086)	V50	Датчик, угловая скорость рыскания (EQ:1 D) (1507)
V17	Датчик, скорость вращения левого колеса 2-я ведомая задняя ось (EN:3 D) (1086)	V54	Датчик, давление в картере двигателя (CO:0 B) (1030)
V18	Датчик, скорость вращения правого колеса 2-я ведомая задняя ось (EN:3 D) (1086)	V55	Датчик, давление воздуха, сильфон подвески, 3-я ось (FA:0 D) (1072)
V19	Датчик, скорость вращения левого колеса 2-я передняя ось (EN:0 D) (1086)	V56	Датчик, давление воздуха, сильфон подвески, передняя ось (FA:0 D) (1072)
V20	Датчик, скорость вращения правого колеса 2-я передняя ось (EN:1 D) (1086)	V57	Датчик, давление воздуха, сильфон подвески, левая задняя сторона (FA:0 D) (1072)
V21	Датчик, температура охлаждающей жидкости, двигатель (CO:1 D) (1030)	V58	Датчик, давление воздуха, сильфон подвески, правая задняя сторона (FA:1 D) (1072)
V22	Датчик, наружная температура (B1:2 C) (1504)	V59	Датчик, температура салона (HG:1 B) (1000)
V23A	Датчик, температура масла, замедлитель (DE:1 D)	V59B	Датчик, температура салона (HY:2 D) (1000)
V23B	Датчик, температура масла, замедлитель (D1:0 D) (1494)	V60DD	Громкоговоритель (IU:1 D) (1083)
V24	Датчик, давление воздуха, сильфон подъемного устройства (FA:0 D) (1072)	V60DP	Громкоговоритель (IU:1 D) (1083)
V25	Датчик, педаль акселератора (BA:4 D) (1000)	V60LF	Громкоговоритель (IU:0 D) (1000)
V25A	Датчик, педаль акселератора (BA:3 D) (1000)	V60LR	Громкоговоритель (IU:2 D) (1006D/1006E)
V26A	Датчик, положение сцепления (DE:2 D)	V60RF	Громкоговоритель (IU:1 D) (1000)
V27	Датчик, зарядка батареи (B1:2 C) (1435A/1435B)	V60RR	Громкоговоритель (IU:2 D) (1006D/1006E)
V28	Датчик, уровень рамы, передняя ось (FA:1 D) (1072)	V61L	Громкоговоритель, верхние звуковые частоты (IU:0 D) (1000)
V29	Датчик, уровень рамы, левая сторона, задняя ось (FA:1 D/EN:2 D) (1072)	V61R	Громкоговоритель, верхние звуковые частоты (IU:1 D) (1000)
V30	Датчик, уровень рамы, правая сторона, задняя ось (FA:2 D) (1072)	V64	Датчик, давление воздуха, клапанное устройство коробки передач (DE:1 D)
V31	Датчик, устройство рычага управления, устройство сброса прицепа (NR:1 B) (1007A/1007B)	V67	Камера заднего вида (IZ:2 D) (1000)
V34A	Датчик, положение коробки передач (DE:2 B)	V68	Датчик, скорость вращения выходного вала, коробка передач (D1:2 D) (1494)
V34B	Датчик, положение коробки передач (DE:3 B)	V69A	Датчик, температура охлаждающей жидкости, замедлитель (DE:1 D)
V35	Датчик, диапазон положения коробки передач (DE:3 B)	V69B	Датчик, температура охлаждающей жидкости, замедлитель (DM:3 B) (1403)
V36	Датчик, разделительное положение коробки передач (DE:3 B)	V69C	Датчик, температура охлаждающей жидкости, замедлитель (DN:0 D) (1403)
V37	Датчик, давление наддува и температура наддува (CO:0 D) (1030)	V70	Датчик, скорость колеса, левая сторона, толкающая ось (EN:2 C) (1086)
V38	Датчик, давление масла и температура масла (CO:1 D) (1030)	V71	Датчик, скорость колеса, правая сторона, толкающая ось (EN:3 C) (1086)
V39	Датчик, давление воздушного фильтра и температура воздушного фильтра (CO:1 B/CS:1 D) (1030)	V72	Датчик, скорость колеса, левая сторона, ось подъемного устройства (EN:3 C) (1086)
V40	Датчик, индикатор износа тормозной накладки, левая сторона 1-я передняя ось (EN:0 D) (1086)	V73	Датчик, скорость колеса, правая сторона, ось подъемного устройства (EN:4 C) (1086)
V41	Датчик, индикатор износа тормозной накладки, правая сторона 1-я передняя ось (EN:1 D) (1086)	V74	Датчик, индикатор износа тормозной накладки, левая сторона, толкающая ось (EN:2 C) (1086)
V42	Датчик, индикатор износа тормозной накладки, левая сторона 1-я ведомая задняя ось (EN:1 D) (1086)	V75	Датчик, индикатор износа тормозной накладки, правая сторона, толкающая ось (EN:2 C) (1086)
V43	Датчик, индикатор износа тормозной накладки, правая сторона 1-я ведомая задняя ось (EN:2 D) (1086)	V76	Датчик, индикатор износа тормозной накладки, левая сторона, ось подъемного устройства (EN:3 C) (1086)
V44	Датчик, индикатор износа тормозной накладки, левая сторона 2-я ведомая задняя ось (EN:1 D) (1086)	V77	Датчик, индикатор износа тормозной накладки, правая сторона, ось подъемного устройства (EN:3 C) (1086)
V45	Датчик, индикатор износа тормозной накладки, правая сторона 2-я ведомая задняя ось (EN:2 D) (1086)	V80	Громкоговорящий телефонный аппарат, громкоговоритель, микрофон (IX:0 B)
V46	Датчик, индикатор износа тормозной накладки, левая сторона 2-я передняя ось (EN:0 D) (1086)	V90	Передачик, датчик движения (NK:2 D) (1006B/1006E)
V47	Датчик, индикатор износа тормозной накладки, правая сторона 2-я передняя ось (EN:0 D) (1086)	V91	Приемник, датчик движения (NK:3 D) (1006B/1006E)
		D01	Реле временной задержки, подъем прицепа, подъемное устройство с ограничителем осевой нагрузки (FK:3 B) (1007B)
		E01	Лампа, полный свет (GA:2 C/GA:3 C) (1502/1503)
		E02	Лампа, ближний свет (GA:2 D/GA:3 D) (1502/1503)

E03	Лампа, точечный свет (GA:1 C/GA:3 C) (1502/1503)	E27L	Модуль стоп-сигнала (GC:1 D) (1040)
E04	Лампа, освещение груза (KE:0 D/GK:2 B) (1063)	E27R	Модуль стоп-сигнала (GC:2 D) (1040)
E05	Лампа, освещение сцепного устройства (KE:0 D) (1063)	E28	Парковочный отопитель (HI:0 C/HM:0 D) (1007A/1062)
E06	Лампа, свет заднего хода (GC:1 D/GC:2 D) (1040)	E32ATC	Устройство климат-контроля (HY:2 C) (1000)
E07	Лампа, противотуманный свет (GA:1 C/GA:3 C) (1502/1503)	E32ECC	Устройство климат-контроля (HG:1 C) (1000)
E08	Лампа, парковочный свет, передний (GA:1 D/GA:3 D) (1502/1503)	E33LC	Лампа, дополнительные лампы груза (лампы заднего хода) (NA:0 D) (1506A)
E09	Лампа, стоп-сигнал (GC:1 D/GC:2 D) (1040)	E33LR	Лампа, дополнительные лампы груза (лампы заднего хода) (NA:0 D) (1506A)
E10	Лампа, хвостовой фонарь (GC:1 D/GC:2 D) (1040)	E33RC	Лампа, дополнительные лампы груза (лампы заднего хода) (NA:1 D) (1506A)
E11LC	Лампа, габаритный огонь (GC:0 D) (1077)	E33RR	Лампа, дополнительные лампы груза (лампы заднего хода) (NA:1 D) (1506A)
E11LF	Лампа, габаритный огонь (GC:0 D) (1077)	E34	Лампа, центральное освещение кузова (IH:2 D) (1000)
E11LR	Лампа, габаритный огонь (GC:1 D) (1077)	G01A	Аккумулятор (AA:0 C/AE:0 C/CS:0 C)
E11LW	Лампа, габаритный огонь (GC:0 D) (1077)	G01B	Аккумулятор (AA:0 D/AE:0 D/CS:0 D)
E11RC	Лампа, габаритный огонь (GC:3 D) (1077)	G02	Генератор переменного тока (AA:2 D/AE:3 D/CS:1 D) (1025)
E11RF	Лампа, габаритный огонь (GC:3 D) (1077)	H01	Звуковой сигнал с пневмоприводом (GQ:0 B) (1502)
E11RR	Лампа, габаритный огонь (GC:2 D) (1077)	H02	Звуковой сигнал (GQ:1 B) (1502)
E11RW	Лампа, габаритный огонь (GC:3 D) (1077)	H03	Предупреждающий сигнал заднего хода, акустический (GC:1 D/GC:2 D) (1040)
E12L	Лампа, габаритный свет крыши (GA:4 C) (1006A)	H06	Сирена (NK:3 D) (1502/1503)
E12R	Лампа, габаритный свет крыши (GA:1 C) (1006A)	K1	Реле, тумблер зажигания, положение радио (AA:3 B) (1000)
E13	Лампа, индикатор направления (GC:1 D/GC:2 D) (1040)	K2	Реле, EMS (система управления двигателем) (BA:1 A) (1000)
E13F	Лампа, индикатор направления (GA:2 C/GA:3 C) (1502/1503)	K3	Реле, двигатель стартера (AA:1 C) (1000)
E13L	Лампа, индикатор направления (GA:2 C) (1502)	K3B	Реле, двигатель стартера, Cummins (CS:1 C)
E13R	Лампа, индикатор направления (GA:3 C) (1503)	K4	Реле, блок плавких предохранителей оборудования кузова (кл.15) (ME:2 A) (1000)
E14L	Лампа, сигнальный предупредительный огонь (KM:0 D) (1047)	K5	Реле, автоматическая трансмиссия (DB:1 A/DM:0 A) (1000)
E14R	Лампа, сигнальный предупредительный огонь (KM:1 D) (1047)	K6	Реле, устройство климат-контроля (HY:0 B) (1000)
E15	Лампа, осветитель прикуривателя (IQ:2 C) (1000)	K7	Реле, прерывистый режим работы стеклоочистителя (GM:1 C) (1000)
E16DS	Лампа, освещение подножки (IH:2 C) (1083)	K8	Реле, система запрета диапазонов работы коробки передач (BA:1 A) (1000)
E16PS	Лампа, освещение подножки (IH:2 C) (1083)	K9	Реле, лампы освещения салона (IH:1 A) (1000)
E17L	Лампа, освещение салона (IH:1 C) (1006B/1006E)	K10	Реле, рабочий свет опорно-сцепного устройства (KE:0 C) (1000)
E17R	Лампа, освещение салона (IH:1 C) (1006B/1006E)	K11	Реле, пневматическая подвеска (FA:4 B) (1000)
E18C	Лампа, свет для чтения (IH:0 C) (1006D)	K12	Не используется (ME:4 B) (1000)
E18L	Лампа, свет для чтения (IH:0 C) (1006D/1006E)	K13	Реле, управляемый генератор переменного тока (AA:4 C) (1000)
E18LB	Лампа, свет для чтения (IH:0 C) (1006D/1006E)	K14	Реле временной задержки, подъем прицепа, подъемное устройство (FK:1 C) (1000)
E18LC	Лампа, свет для чтения (IH:0 C) (1006C/1006E)	K15	Реле временной задержки, подъем прицепа, подъемное устройство с ограничителем осевой нагрузки (FK:2 C) (1000)
E18R	Лампа, свет для чтения (IH:1 C) (1006D/1006E)	K16	Реле временной задержки, подъем прицепа, подъемное устройство с ограничителем осевой нагрузки (FK:1 C) (1000)
E18RB	Лампа, свет для чтения (IH:1 C) (1006D/1006E)	K17	Реле, фиксатор 3-й оси, самоуправляемая ось (FM:0 C) (1000)
E18RC	Лампа, свет для чтения (IH:0 C) (1006C)	K18	Реле, ось с гидравлическим управлением (FP:1 B) (1000)
E19C	Лампа, опознавательный огонь, крыша (GA:0 D) (1006A/1436)	K19	Реле, фиксатор 3-й оси, самоуправляемая ось (FM:1 C) (1000)
E19L	Лампа, опознавательный огонь, крыша (GA:0 D) (1006A/1436)	K20	Реле, D+ короткое замыкание, (только для ADR-грузовиков) (AE:4 D) (1000)
E19R	Лампа, опознавательный огонь, крыша (GA:0 D) (1006A/1436)	K21	Сидение с электорегулировкой (IA:2 B) (1000)
E20	Лампа, осветитель пепельницы (IQ:2 C) (1000)	K22	Реле, вентилятор климат-контроля, 1-я скорость (при работе парковочного отопителя) (HY:1 B) (1000)
E21	Лампа, задний противотуманный свет (GC:1 D/GC:2 D) (1040)		
E22	Реактор, освещение светящегося знака (KI:0 D) (1436)		
E23	Лампа, освещение багажного отделения (IH:4 C) (1007A)		
E24	Лампа, освещение вещевого отсека (IQ:1 D) (1000)		
E26L	Модуль прожекторного света (GA:1 C) (1502)		
E26R	Модуль прожекторного света (GA:3 C) (1503)		

K23	Реле, наклон кабины (KA:0 C) (1000)	M11	Двигатель, насос наклона кабины (KA:0 D) (1502/1503)
K24	Реле, центральная смазочная система (FU:0 B) (1000)	M13	Двигатель, насос охлаждающей жидкости, парковочный отопитель (HP:0 C) (1062)
K25	Реле, светящийся знак (KI:1 C) (1000)	M14	Двигатель, насос центральной смазочной системы (FU:0 C) (1401)
K26A	Реле, рычаг складного зеркала заднего вида, Япония (IF:0 C) (1000)	M17	Реле, рычаг складного зеркала заднего вида, Япония (IF:0 D) (1470)
K26B	Реле, рычаг складного зеркала заднего вида, Япония (IF:1 C) (1000)	R01	Нагреватель, предварительный прогрев двигателя (CO:3 B) (1030)
K27	Реле, газоразрядная лампа, ближний свет, левая сторона (GB:0 D) (1000)	R02L	Нагреватель, зеркало заднего вида (IE:0 D) (1504)
K28	Реле, газоразрядная лампа, ближний свет, правая сторона (GB:0 D) (1000)	R02R	Нагреватель, зеркало заднего вида (IE:1 D) (1504)
K30	Лампа, сигнальный предупредительный огонь (KM:0 B) (1000)	R04	Прикуриватель (IQ:2 C) (1000)
K35	Реле, омыватель фар высокого давления (GM:0 C) (1000)	R05	Нагреватель, воздухоосушитель (FQ:0 C) (1056)
K37A	Реле, парковочный свет (NR:0 C)	R08	Согласующий резистор, CAN-шина (XB:2 D/CS:3 B)
K37B	Реле, парковочный свет (NA:0 C)	R11	Нагреватель, кофеварка (ME:1 B) (1000)
K38	Реле, выбор давления, сброс прицепа (NA:1 C)	R12	Ограничитель тока, тахометр (AE:0 D) (1435B)
K38A	Реле, выбор давления, сброс прицепа (NR:1 C) (1000)	R13	Резистор, LCP , настройка прожекторов (GU:1 B) (1000)
K38B	Реле, выбор давления, сброс прицепа (NR:1 C) (1000)	R14B	Согласующий резистор (DI:3 D)
K39A	Реле, подготовленная проводка для оборудования кузова (auxsw-6) A (NR:2 C)	R17	Резистор (AA:3 C/AE:3 D) (1000)
K39B	Реле, подготовленная проводка для оборудования кузова (auxsw-6) A (NA:1 C)	S01	Выключатель, основной свет, тип выбора (GA:0 A/GU:1 B) (1000)
K40A	Реле, подготовленная проводка для оборудования кузова (auxsw-6) B (NR:3 C)	S02	Кнопочный выключатель, дальний-ближний свет, индикатор направления (GA:2 B) (1000)
K40	Реле, подготовленная проводка для оборудования кузова (auxsw-6) B (NA:2 C)	S03	Выключатель, погрузочные/рабочие лампы (KE:1 B) (1000)
K41A	Реле, подготовленная проводка для оборудования кузова (auxsw-6) C (NR:3 C)	S03B	Выключатель, погрузочные/рабочие лампы (NR:0 B)
K41B	Реле, подготовленная проводка для оборудования кузова (auxsw-6) C (NA:3 C)	S04	Переключатель, вентилятор климат-контроля (HY:1 B) (1000)
K42	Реле, прожекторы (NI:1 B) (1000)	S05A	Выключатель, свет салона, тип выбора (IH:3 B) (1000)
K43	Реле, запуск внешнего двигателя (NC:3 C) (1000)	S05B	Выключатель, свет салона, тип выбора (IH:3 B) (1006D/1006E)
K45	Реле, подготовленная проводка для оборудования кузова (NU:2 B) (1000)	S06	Кнопочный выключатель, стеклоочиститель, тип выбора (GM:3 B) (1000)
K48	Реле мощности, предварительный прогрев двигателя (CM:2 B) (1435A/1435B)	S07	Выключатель, тормозной двигатель, тип выбора (BA:3 B) (1000)
K49	Реле мощности, двигатель подъемного устройства (FK:3 D) (1037)	S07A	Выключатель, тормозной двигатель, тип выбора (CP:0 B) (1000)
K51	Реле мощности, выключатель аккумулятора (AA:0 C/CS:0 C) (1435A)	S07B	Выключатель, тормозной двигатель, тип выбора (CP:1 B) (1000)
K52	Реле мощности, выключатель ADR батареи (AE:0 B) (1435B)	S08	Выключатель, блокировка дифференциала, задние колеса (DU:0 B) (1000)
K54	Реле, 12В, прицеп ABS (CP:2 D) (1435B)	S09	Выключатель, блокировка дифференциала, внутренние оси и задние колеса, тип выбора (DU:1 B) (1000)
L01	Реактор, освещение светящегося знака (KI:0 D)	S10	Выключатель, освещение знака, крыша (KI:1 B) (1006A)
L01L	Реактор, освещение светящегося знака (KI:2 C)	S11	Выключатель, подъемное устройство, тип выбора (FK:0 B) (1000)
L01R	Реактор, освещение светящегося знака (KI:2 D)	S11A	Выключатель, подъемное устройство, тип выбора (FA:3 B) (1000)
M01	Двигатель, стеклоочиститель (GM:2 C) (1504)	S11B	Выключатель, подъемное устройство, тип выбора (NR:4 B) (1000)
M02	Двигатель, насос стеклоочистителя (GM:0 C) (1503)	S14A	Выключатель, кнопка, звуковой сигнал (GQ:1 D)
M03	Двигатель, насос высокого давления омывателя (GM:1 D) (1503)	S14B	Выключатель, кнопка, звуковой сигнал (GQ:1 D)
M04	Двигатель, двигатель стартера (AA:0 D/AE:2 D/CS:0 C) (1025)	S15	Выключатель, зажигание, тип выбора (AA:2 B/AE:0 B) (1000)
M05	Двигатель, гидравлическое устройство подъема прицепа (FK:3 C) (1037)	S16	Выключатель, кнопка, пневматический звуковой сигнал (GQ:21 D)
M06DS	Двигатель, стеклоочиститель (IE:2 C) (1083)	S17	Выключатель, привод передней оси (DU:2 B) (1000)
M06PS	Двигатель, стеклоочиститель (IE:3 C) (1083)		
M08	Двигатель, контроль уровня, прожекторы (GA:1 C/GA:3 C) (1502/1503)		
M09DS	Двигатель, дверной замок (IM:1 D) (1083)		
M09PS	Двигатель, дверной замок (IM:2 D) (1083)		
M10	Двигатель, люк в крыше (IQ:0 E)		

S18	Выключатель, блокировка дифференциала, передний (DU:2 B) (1000)	S53	Переключатель, индикатор привода передней оси, NO. (DU:4 C) (1458)
S19	Выключатель, дополнительный (NA:2 B)	S54	Переключатель, блокировка дифференциала, передние колеса, NO. (DU:4 C) (1458)
S19C	Выключатель, дополнительный (NR:2 B) (1000)	S55	Термовыключатель, (HP:0 C) (1062)
S20	Выключатель, фиксатор 3-й оси (FM:0 B) (1000)	S56	Термовыключатель, подъемное устройство прицепа, NC (FK:3 D) (1037)
S20B	Выключатель, фиксатор 3-й оси (NR:3 B) (1000)	S57L	Переключатель, освещение багажного отделения, NC. (IH:4 D) (1 007A)
S21A	Выключатель, парковочный отопитель (HI:2 B/ HM:2 B) (1000)	S57R	Переключатель, освещение багажного отделения, NC. (IH:3 D) (1007B)
S21B	Выключатель, парковочный отопитель (HI:3 B/ HM:3 B) (1006D/1006E)	S58	Переключатель, педаль сцепления, NO. (BA:3 D)
S23	Выключатель, люк в крыше, тип выбора (IQ:0 B) (1006A)	S59	Переключатель, педаль тормоза, NO. (BA:3 D) (1000)
S24	Кнопочный выключатель, замедлитель, тип выбора (BA:3 B) (1000)	S60	Реле давления, масло, усилитель рулевого управления, NC. (FP:0 C) (1493)
S25	Переключатель, круиз-контроль (BA:2 B) (1000)	S60A	Реле давления, масло, усилитель рулевого управления, NC. (BI:0 D) (1493)
S26A	Выключатель, насос наклона кабины (KA:0 B) (1000)	S60B	Реле давления, масло, усилитель рулевого управления, NC. (BI:1 D) (1493)
S26B	Выключатель, насос наклона кабины (KA:0 D) (1502/1503)	S63	Переключатель, механизм нижнего диапазона (BA:0 B) (1494)
S27	Лампа, освещение вещевого отсека (IQ:1 C) (1000)	S64	Реле давления, давление воздуха, баллон парковочного тормоза, NC. (EM:4.B) (1000)
S28	Выключатель, отбор мощности (DQ:0 B) (1000)	S66L	Переключатель, ECS (система электронного контроля пневматической подвески) (FA:2 D) (1007A/1007B)
S28A	Выключатель, отбор мощности (NC:0 B) (1000)	S66R	Переключатель, ECS (система электронного контроля пневматической подвески) (FA:4 D) (1007A/1007B)
S30	Переключатель, многофункциональный дисплей (BI:3 C) (1000)	S68	Датчик, уровень охлаждающей жидкости (CO:1 C) (1030)
S31	Выключатель, TCS (система управления тяговым усилием) (EM:1 B) (1000)	S69	Бесконтактный переключатель, положение подъемного устройства, NO. (FK:1 D) (1037)
S33	Выключатель, тормоз прицепа (EM:0 B) (1000)	S70	Переключатель, датчик расхода, усилитель рулевого управления, NC. (BI:1 D) (1493)
S34	Переключатель, кнопки рулевого колеса (IS:1 D) (1000)	S70A	Переключатель, датчик расхода, усилитель рулевого управления, NC. (FP:1 C) (1493)
S36DS	Переключатель, дверные функции (IE:0 B) (1083)	S71	Реле давления, зарядка компрессора, NO. (BA:0 D) (1056)
S36PS	Переключатель, дверные функции (IE:3 B) (1083)	S72	Выключатель, дренаж водного сепаратора (CU:0 B) (1000)
S37	Выключатель, камера заднего вида, активация камеры (IZ:1 B) (1000)	S73	Выключатель, звуковое предупреждение о движении задним ходом (GC:3 A) (1006A)
S38	Выключатель, ADR, аварийный выключатель, кабина (AE:1 B) (1000)	S74	Выключатель, отопитель кабины на коротких остановках(HP:0 B) (1000)
S39	Выключатель, ADR, аварийный выключатель, внешние приборы (AE:1 C) (1007A/1007B)	S75	Выключатель, сигнальный предупредительный огонь (KM:0 B) (1000)
S39B	Выключатель, ADR, аварийный выключатель, внешние приборы (AE:2 C)	S76	Выключатель, прожекторы (NA:4 B)
S40	Тумблер, камера заднего вида, выбор камеры (IZ:2 B)	S76A	Выключатель, прожекторы (NI:2 C) (1006A)
S41	Выключатель, выключатель аккумулятора (AA:0 C) (1435A)	S78	Устройство переключения, TIS (информационная система дорожного движения) (BU:2 B) (1000)
S42	Выключатель, выбор давления, отбор мощности (NR:1 B) (1000)	S79A	Выключатель, дополнительные рабочие лампы (лампы заднего хода), ручное включение (NA:1 B)
S45	Переключатель, индикатор блокировки дифференциала, задние колеса, NC. или NO. (DU:3 C) (1040)	S79B	Выключатель, дополнительные рабочие лампы (лампы заднего хода), ручное включение (NA:1 B)
S45R	Переключатель, индикатор блокировки дифференциала, задние колеса, NC. или NO. (DU:3 C) (1040)	S79D	Выключатель, дополнительные рабочие лампы (лампы заднего хода), ручное включение (NA:01 B)
S46	Реле давления, индикатор подъемного устройства, NO. (FK:3 E) (1037)	S80	Переключатель, передний лючок (NK:1 D) (1504)
S47	Переключатель, индикатор небольшого разрыва, NO. (BI:1 D) (1494)	S83	Выключатель, замок контейнера (NA:3 B)
S48A	Реле давления, стоп-сигнал, NO. (GB:3 B) (1401)	S84	Выключатель, режим тахометра (BN:0 C) (1006)
S48B	Реле давления, стоп-сигнал, NO. (GB:3 B) (1401)	S86	Выключатель, рычаг складного зеркала заднего вида, Япония (IF:1 B) (1000)
S48C	Реле давления, стоп-сигнал, NO. (GB:3 A) (1000)		
S49	Переключатель, лампы заднего хода, NO. (GB:3 D) (1494)		
S50	Реле давления, регулятор давления выхлопа, NC. (BA:1 D) (1000)		
S52L	Бесконтактный переключатель, замок кабины, NO. (BI:3 C) (1007A)		
S52R	Бесконтактный переключатель, замок кабины, NO. (BI:3 D) (1 007B)		

S88L	Переключатель, дверь, NC (NK:0 D) (1 007A)	Y05	Электромагнитный клапан, подъемное устройство (FK:0 D) (1037)
S88R	Переключатель, дверь, NC (NK:0 D) (1007B)	Y06	Электромагнитный клапан, система запрета диапазонов (BA:0 B) (1494)
S95	Выключатель, сигнал тревоги (NK:2 A) (1000)	Y08	Электромагнитный клапан, привод передней оси (DU:2 D) (1458)
S96	Выключатель, уменьшенный комплект, сигнализация (NK:2 B) (1000)	Y09	Электромагнитный клапан, блокировка дифференциала, передняя ось (DU:2 D) (1458)
U01	Модулятор, EBS, левая передняя (EN:0 C) (1086)	Y10	Электромагнитный клапан, фиксатор 3-й оси (FM:0 D)
U02	Модулятор, EBS, правый передний (EN:0 C) (1086)	Y11	Блок электромагнитного клапана, ABS, левая передняя сторона (EE:0 D/EI:0 D) (1086)
U03	Модулятор, EBS, задняя ось (EN:1 C) (1086)	Y12	Блок электромагнитного клапана, ABS, правая передняя сторона (EE:1 D/EI:1 D) (1086)
U04	Модулятор, EBS, толкающая ось (EN:2 B) (1086)	Y13	Блок электромагнитного клапана, ABS, левая задняя сторона (EE:2 D/EI:2 D) (1086)
U05	Модулятор, EBS, прицеп (EM:2 B) (1401)	Y14	Блок электромагнитного клапана, ABS, правая задняя сторона (EE:3 D/EI:3 D) (1086)
U06	Преобразователь напряжения (CS:0 C)	Y17A	Электромагнитный клапан, замедлитель (DE:0 D)
U06B11	Преобразователь напряжения (IR:1 B) (1007C)	Y17B	Электромагнитный клапан, замедлитель (DI:2 D) (1494)
U06R11	Преобразователь напряжения (IR:1 B) (1007C)	Y18	Электромагнитный клапан, РТО (отбор мощности) (DE:2 B) (1499)
U06R19	Преобразователь напряжения (IR:0 B) (1007C)	Y18A	Электромагнитный клапан, РТО (отбор мощности) (DQ:0 D) (1401)
U07	Модулятор, EBS, ось подъемного устройства (EN:3 B) (1086)	Y18B	Электромагнитный клапан, РТО (отбор мощности) (DI:0 C) (1494)
U10	Преобразователь напряжения, 12В, прицеп ABS, (CP:4 B)	Y18C	Электромагнитный клапан, РТО (отбор мощности) (NC:0 D/NU:0 D)
V02	Диодный модуль (AE:2 B) (1000)	Y18G	Электромагнитный клапан, РТО (отбор мощности) (DN:2 B) (1499)
V03	Диод (EC:1 B)	Y18H	Электромагнитный клапан, РТО (отбор мощности) (DN:2 B) (1499)
V04	Диод (FK:0 D) (1037)	Y21	Электромагнитный клапан, медленное расцепление сцепления (DE:2 D)
V05	Диод (FK:2 D)	Y22	Электромагнитный клапан, быстрое расцепление сцепления (DE:3 D)
V06	Диод (FM:0 C)	Y23	Электромагнитный клапан, быстрое зацепление сцепления (DE:3 D)
V07	Светодиод, индикатор, сигнализация (NK:2 A) (1000)	Y25	Устройство электромагнитного клапана, контроль уровня, пневматическая подвеска (FA:1 B) (1072)
V08	Диод (NU:2 B) (1000)	Y26	Электромагнитный клапан, управление медленным расцеплением сцепления (DE:2 D)
V09	Диод (CP:4 B)	Y29	Устройство электромагнитного клапана, поддерживающая задняя ось (FA:2 B) (1072)
V10	Диод (CP:3 C)	Y30A	Электромагнитный клапан, коробка передач (DE:0 B)
V11	Диод (CP:3 C)	Y30B	Электромагнитный клапан, коробка передач (DE:1 B)
W02	Антенна, иммобилайзер (IM:3 C) (1000)	Y30C	Блок электромагнитного клапана, коробка передач (DI:0 D) (1494)
W03	Антенна, дистанционно управляемый дверной замок (IM:0 B) (1000)	Y31	Электромагнитный клапан, система запрета диапазонов (BA:1 B) (1494)
X01	Разъем, диагностика автомобиля (XA:0 C) (1000)	Y32	Дозировочный топливный насос, парковочный отопитель (HI:0 B/HM:0 D) (1040)
X01B	Разъем, диагностика автомобиля (XA:0 C)	Y33	Электромагнитный клапан, UI (насосы-форсунки) (CO:2 D) (1030)
X01C	Разъем, диагностика автомобиля (XA:0 D)	Y36	Электромагнитный клапан, управляемая ось (FP:1 C) (1493)
X02	Соединение с прицепом, ABS/EBS (1063)	Y37	Электромагнитный клапан, AVU (CO:2 B) (1030)
X03	Соединение с прицепом, 15-¼ дышловое, (1063)	Y39	Электромагнитный клапан, VCB (CO:3 D) (1030)
X04	Соединение с прицепом, 7-¼ дышловое, 24 N (1063)	Y40	Блок электромагнитного клапана, передняя ось, пневматическая подвеска (FA:0 B) (1072)
X05	Соединение с прицепом, 7-¼ дышловое, 24 S (1063)	Y42	Сцепление, магнитное, компрессор воздушного кондиционера (HG:0 D/HY:2 D/CS:2 D) (1025)
X06	Соединитель, 31-¼ дышловый, на левой стороне рамы, для подготовки оборудования кузова (1505)	Y43L	Устройство натяжения ремней безопасности, пиротехническое (IS:2 D) (1 007A)
X07B	Гнездо, 12 В (IR:1 D) (1000)		
X08	Контактный барабан, надувная подушка безопасности (IS:0 C) (1000)		
X09	Скользкий контакт, звуковой сигнал (GQ:1 C) (1000)		
X10	Электрический ввод В+, кабина (AA:0 A) (1000)		
X11	Силовой соединитель, двигатель (AA:0 D/AE:2 C/CS:0 D)		
X12	Силовой соединитель (CO:3 B/CM:3 C)		
X14	В+ соединитель, двигатель ISX (CS:1 B)		
X25	Силовой соединитель, устройство подъема прицепа / дополнительное оборудование (AA:0 B)		
Y02	Электромагнитный клапан, блокировка дифференциала, задние колеса (DU:1 D) (1401)		
Y03	Электромагнитный клапан, блокировка межосевого дифференциала, задний (DU:1 D) (1401)		

Y43R	Устройство натяжения ремней безопасности, пиротехническое (IS:3 D) (1007B)
Y44	Надувная подушка безопасности, пиротехническая (IS:0 D)
Y45A	Блок электромагнитного клапана, корпус опрокидывающего устройства (NR:0 D) (1506B)
Y45B	Блок электромагнитного клапана, корпус опрокидывающего устройства (NR:1 D) (1506B)
Y45C	Блок электромагнитного клапана, корпус опрокидывающего устройства (NR:1 D) (1506B)
Y45D	Блок электромагнитного клапана, корпус опрокидывающего устройства (NR:1 D) (1506B)
Y48	Электромагнитный клапан, замок контейнера (NA:3 D) (1506A)
Y49	Электромагнитный клапан, парковочный тормоз (GQ:0 B/NU:2 C) (1504)
Y52	Сцепление, магнитное, вентилятор двигателя (CS:4 B)

Сокращения

ABS	Антиблокировочная тормозная система	LHS	Левая сторона
ACU	Блок управления сигнализацией	LR	Левое заднее
ADR-BAS	ADR адаптация, 1 выключатель	MECHTRAN	Механическая трансмиссия
ADR-BAS2	ADR адаптация, 2 выключателя	NC	Нормально замкнут
ATC	Автоматический контроль температуры	NO	Нормально разомкнут
AUS	Австралия	PA-HYDRS	Толкающая ось с гидравлическим управлением
AUXSW-6	Электропроводка для шести дополнительных выключателей оборудования кузова	PCB	Печатная плата
AWD	Привод на все колеса	PH-CAB	Парковочный отопитель кабины
BBM	Модуль оборудования кузова	PH-ENGCA	Парковочный отопитель кабины и двигателя
BBOX-R	Аккумуляторный ящик с правой стороны	PSS-DUAL	Система усиления рулевого управления, двойная
CLU	Центральный замок	PTO	Отбор мощности
CU-ACAUT	Воздушный кондиционер, автоматический	RADT-AR	6x2, пластинчатая пружина (подъемное устройство)
CU-ACMAN	Воздушный кондиционер, ручной	RCU	Устройство дистанционного управления
CU-BAS	Базовая версия с шаговым двигателем без воздушного кондиционера	RF	Правая передняя сторона
CU-ECC	Воздушный кондиционер с электронным управлением	RHD	Привод правой стороны
CU-HEAT	Блок отопителя	RHS	Правая сторона
CU-MCC	Воздушный кондиционер с ручным управлением	RIGID	Платформа или самосвал
EBS	Электронная тормозная система	RR	Правое заднее
ECS	Пневматическая подвеска с электронным управлением	SI-GRAF	Тахограф
ELCE-CK	Полный набор для электрооборудования кузова	SI-GRAFR	Тахограф
ENG-VE9	Двигатель Volvo 9 литров	SI-SPEED	Спидометр
ENG-VE12	Двигатель Volvo 12 литров	SPEED-DU	Двойной ограничитель скорости
ESP	Двигатель Volvo 12 литров	SRS	Дополнительная ограничительная система
GECU	Устройство электронного управления коробкой передач	STWPOS-L	Левостороннее положение рулевого колеса
GSS-AGS	Система автоматического переключения передач	STWPOS-R	Правостороннее положение рулевого колеса
HL-BASIC	Основные прожекторы	SUSPL-EC	Пневматическая подвеска, блок электронной системы выравнивания
HL-HID	Высокоинтенсивные разрядные прожекторы	SUSPL-M	Пневматическая подвеска, блок ручного регулирования выравнивания
HYDRKIT	Гидравлический набор	SWAPBODY	Сменный кузов
ISX	Вариант двигателя (только Австралия)	SWM	Модуль рулевого управления
LCM	Модуль светового контроля	TA-HYDRS	Ось захвата прицепа с гидравлическим управлением
L1H1	Короткая кабина	TECU	Устройство электронного управления коробкой передач
L2H1	Длинная кабина	TMC	Канал дорожных сообщений
L2H2	Длинная высокая кабина (Globetrotter)	TRACTOR (ТЯГАЧ)	Тракторный полуприцеп
LF	Левая передняя сторона	TREL7-7	Разъемы прицепа, блок 2x7
LHD	Привод левой стороны	UADR	Без ADR адаптации
		URETARD	Без замедлителя
		USUSPLEV	Без блока выравнивания пневматической подвески
		VECU	Устройство электронного управления автомобилем

Цветовая кодировка кабеля

BL	Голубой	SB	Черный
BN	Коричневый	VO	Фиолетовый
GN	Зеленый	W	Белый
GR	Серый	Y	Желтый
OR	Оранжевый		
P	Розовый		
R	Красный		

Примечание: Если провод имеет два цвета, маркировка записывается подобно следующему примеру: Y/R = Желто/Красный

VOLVO

Volvo Truck Corporation
Göteborg, Sweden

