



Doosan Infracore

65.99898-8061

부품 목록 Parts Book

발전기 엔진
GENERATOR ENGINE

DB58

파워 유닛 엔진
POWER UNIT ENGINE

PU066

머 리 말

- 부품목록은 「두산 발전기용 엔진 DB58 / 두산 파워 유니트용 엔진 PU066」 전호기의 사용부품을 전개도와 부품표, 부품번호순 색인을 수록하였습니다.

1. 부품의 주문에 대하여

부품을 주문할 때에는 아래사항을 명기하여 가까운 서비스 센터로 연락하여 주십시오.

- 예. 1) 장 비 의 형 식 : DB58 — 실린더 블럭에 각인EAROA
2) 제 조 번 호 : EAROA000001
3) 부 품 번 호 : 65.02101-6058
4) 부 품 명 : 크랭크 축 조립품
5) 수 량 : 1
6) 주문자의 주소 및 성명 :

2. 부품목록을 보는 방법

지 시 번 호 : 전개도의 각 부품을 표시하는 번호입니다.

부 품 번 호 : 부품에 붙여진 고유번호입니다.

부 품 명 : 부품의 명칭입니다.

조립품을 구성하는 부품명 앞에 『•』을 붙였으며, 『•』부품이 조립품인 경우에는 그 구성부품에 『••』이 표시되어 있습니다.

수 량 : 부품이 사용되고 있는 『1대분의 수량』이 기재되어 있습니다.

단, 조립품의 구성 부품은 그 조립품 1대분의 수량이 표시되어 있습니다.

EARGA : DB58 두산 발전기 엔진

EAROA : DB58 두산 발전기 엔진

EAROA : PU066 파워 유니트 엔진

서비스 코드 : 아래와 같은 서비스 기호등이 기재되어 있습니다.

B : 그 부품을 취부시키기 위해 현지 가공작업이 필요하므로 당사로 연락하여 주십시오.

D : 단품 교환불가 부품으로 그 부품을 포함한 조립품으로 교환하여 주십시오.

R : 조정용 씬 등으로, 사용하는 수량이 매 호기마다 상이한 것을 표시합니다.

S : 공장출하시 조립되는 부품이 아닌, 수리, 서비스용으로 공급되는 부품을 표시합니다.

G : 이 부품은 등급(Grade)관리가 필요한 부품입니다. 따라서 조립되어지는 상대부품의 등급과 같은 등급으로 신청하여 주십시오.

OP : 옵션 파트 부품을 표시합니다.

EX : 특별한 형상부품을 표시합니다.

OS : 오버 사이즈 부품을 표시합니다.

US : 언더 사이즈 부품을 표시합니다.

(OS, US는 표준 사양 이후에 부품을 교환시 사용되는 부품입니다.)

* : 서비스 공급이 불가능한 부품입니다.

호 환 성 : 부품번호란에 표기된 부품과 밑줄에 같은 지시번호(-표시)로 표기된 부품사이에 호환성을 표시 하였으며, 각 기호의 의미는 아래와 같습니다.

Y : 신부품과 구부품중 어느 것이나 사용할 수 있습니다.

O : 신부품을 사용할 수 없습니다. 구부품을 사용해 주십시오.

C : 구부품을 사용할 수 없습니다. 따라서 신부품으로 교환해 주십시오.

N : 구부품과 신부품간에 호환성이 없습니다. 적용호기에 맞는 부품을 사용해 주십시오.

적 용 호 기 : 부품이 사용되고 있는 장비의 일련번호이며, 표시없는 부품은 공통사용 부품입니다.

- 부품은 필히 순정부품을 사용하고 부품번호 해당 조립품을 찾을때는 색인을 이용하십시오.
- 부품목록의 내용은 예고없이 변경될 수 있으므로 내용에 대한 자세한 문의사항은 애프터 서비스 센터로 연락하시기 바랍니다.

2000.9.

FOREWORD

- This parts list is shown the equipment components parts of 『DOOSAN Generator Engine DB58, DOOSAN Power Unit Engine PU066』

1. HOW TO ORDER PARTS

When ordering parts, please specify the following items as shown in the following example.

- Ex. 1) Model of Machine : DB58
2) Machine Serial No. : EARGA000001 — Shown on cylinder block
3) Part No. : 65.02101-6058
5) Description : Crank shaft ass'y
6) Q'ty : 1
7) Purchaser's Name and Address:

2. HOW TO USE THIS PARTS LIST

- Key No. : Key No. Shows the referring number of illustration.
Parts No. : Part No. is its own number.
Description : Part name. There is printed information such as size, specification with the part name or not. Components parts of one assembling part are shown with 『•』 mark and shown below of an assembling part. Also, if the components parts marked 『•』 consist of further components parts, these further component parts are with 『••』.
- Q'ty : "Q'ty" shows the quantity used for one machine, however "Q'ty" of component parts shows the quantity used for one assembling part.
EARGA : DB58 DOOSAN GENERATOR ENGINE
EARGA : DB58 DOOSAN GENERATOR ENGINE(EXPORT)
EARPA : PU066 DOOSAN POWER UNIT ENGINE
- Service code : Abbreviation is service code of parts has its own meaning as shown below.
B : The parts with this abbreviation show that they require some work on them before installing in the machine.
D : The part with this abbreviation is a component of an assembling part and is not available independently. The assembling part containing this part should be orderd.
R : The part with this abbreviation shows that the quantity of the part is changed depending on the machine, such as an adjusting shim etc.
S : This part is specially provided as a service part, which was not provided in the machine before shipping from the factory.
G : This part needs special care(grade control) to perform the maintenance job. Before order, the grade of the part should be confirmed(It should be same with the grade of matching part.)
OP : Optional parts.
EX : Specific design parts.
OS : Over-sized parts.
US : Under-sized parts.
(Part with abbreviation "OS" or "US" is described on the line below the standard sized part).
* : The part with this abbreviation is not supplied for A/S.
- I C A : ICA shows the interchangeability between the original and the improved parts. The improved part shows below the original part and with same key No. (key No. shows by 「-」.)
Abbreviations used in this column are as follows :
Y : This part with "Y" in the ICA column can be used original and improved part.
O : This part with "O" in the ICA column can not use improved part, use only this part.
C : This part with "C" in the ICA column can be used instead of improved part but not vice versa.
N : This part with "N" in the ICA column can not use interchange, use only part of Serial No.
- Serial No. : Serial No. shows the machine serial number which the parts were applied. Parts without any applicable serial number are used in every machine.

- When repairing, it is recommended to use our standard parts.
- Researching the parts from Part No., see the 「Parts Index」 in finish of this parts list.
- Parts may be altered in a constant effort to improve machines. Then, it is recommended that customers contact our after service center.

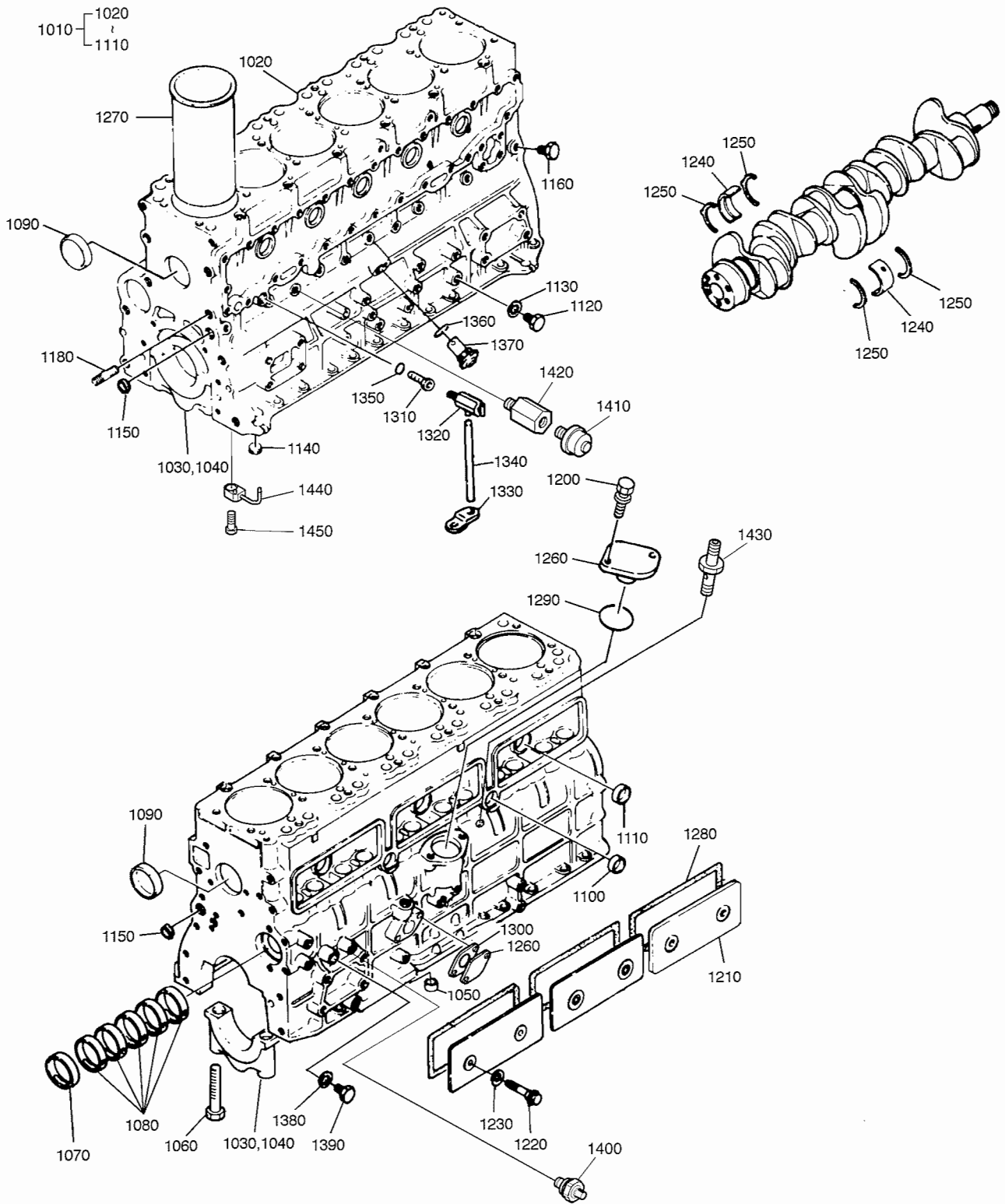
Sep. 2000.

차 레 CONTENTS

Fig. 011	실린더 블럭	Cylinder Block	2
012	타이밍 기어 케이스	Timing Gear Case	6
013	홀라이 휠 하우징	Flywheel Housing	8
020	크랭크 축 및 피스톤	Crank Shaft & Piston	10
030	실린더 헤드	Cylinder Head	12
031	밸브 계통	Valve Mechanism	16
040	오일 펌프	Oil Pump	18
041	오일 여과기	Oil Filter	20
042	오일 냉각기	Oil Cooler	22
043	오일 팬	Oil Pan	24
050	수온 조절기	Thermostat	26
051	냉각수 펌프	Water Pump	28
081	흡기관 및 배기관	Intake & Exhaust Manifold	30
101	연료 분사 계통	Fuel Injection System	32
102	연료 분사 펌프	Fuel Injection Pump	34
103	연료파이프 및 연료여과기(1)	Fuel Pipe & Fuel Filter(1)	36
104	연료파이프 및 연료여과기(2)	Fuel Pipe & Fuel Filter(2)	38
200	발전기 및 시동전동기	Alternator & Starter	40
400	라디에이터	Radiator	42
500	에어클리너 및 벨로우즈	Air Cleaner & Bellows	44
600	정지 솔레노이드	Stop Solenoid	46

- 색인표(Index)
- 전국 아프터 서비스안내(After Service Network)
- 두산 생산 제품 안내(Guide for DOOSAN Products)

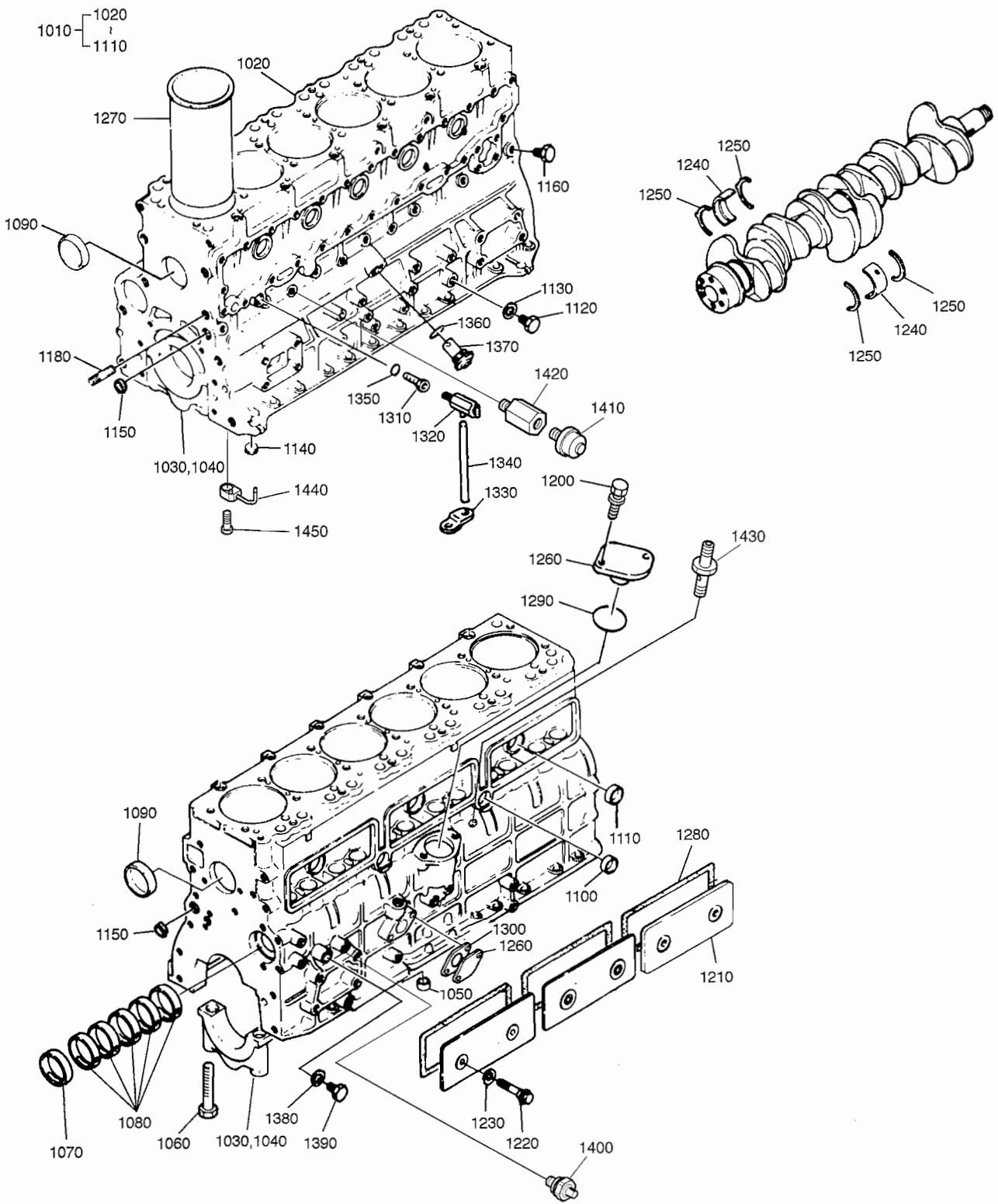
실린더 블록
Fig. 011 CYLINDER BLOCK



실린더 블록
Fig. 011 CYLINDER BLOCK

지시번호 Key No.	부 품 번 호 Part No.	부 품 명	Description	수 량 (Q'ty)			서비스 코드 S. C	호환성 ICA	적용 호 기 Serial No.
				EARGA	EAROA	EARPA			
1010	65.01101-6054G	실린더 블록 조립품	CYLINDER BLOCK ASS'Y	1	1	-			
-	65.01101-6051H	실린더 블록 조립품	CYLINDER BLOCK ASS'Y	-	-	1			
1020	65.01101-0031D	• 실린더 블록	• BLOCK : CYLINDER	1	1	-	D		
-	65.01101-0030F	• 실린더 블록	• BLOCK : CYLINDER	-	-	1	D		
1030	65.01105-1044	• 베어링 캡	• CAP : BEARING	6	6	6	D		
1040	65.01105-1043	• 베어링 캡	• CAP : BEARING	1	1	1	D		
1050	65.91710-0001	• 스톱퍼 링	• RING : STOPPER	2	2	2			
1060	65.90020-0066A	• 육각 볼트	• BOLT : BEARING CAP	14	14	14			
1070	65.04410-0012	• 캠 부쉬	• BUSH : CAM SHAFT	1	1	1			
1080	65.04410-0006A	• 캠 부쉬	• BUSH : CAM SHAFT	5	5	5			
1090	65.90302-0009	• 코어 플러그	• PLUG : CORE	2	2	2			
1100	06.15091-0319	• 코어 플러그	• PLUG : CORE	2	2	2			
1110	06.15091-0322	• 코어 플러그	• PLRG : CORE	3	3	3			
1120	65.90310-0030	플러그 스크류	SCREW ; PLUG	1	1	1			
1130	06.56190-0704	시일 링	RING ; SEAL A12×18	1	1	1			
1140	65.90320-0019	플러그 스크류	SCREW ; PLUG PT3/8	1	1	1			
1150	06.15091-0313	코어 플러그	PLUG ; CORE	2	2	2			
1160	65.90320-0022	플러그 스크류	SCREW : PLUG PT1/8	10	10	11			
1180	65.90201-0058	스터드 볼트	BOLT ; STUD M14×1.5×45	1	1	1			
1200	06.01913-3113	볼트 조립품	BOLT ASS'Y M8×20	2	2	2			
1210	65.01112-0021A	푸시로드 챔버 커버	COVER ; PUSH ROD CHAMBER	3	3	3			
1220	65.90020-0049	육각 볼트	BOLT : HEX.	6	6	6			
1230	65.96507-0007	패 킹	PACKING ; JOINT BOLT	6	6	6			
1240	65.01110-6090B	메인 베어링(표준)	BEARING ; MAIN(STANDARD)	7	7	7			
-	65.01110-6091B	• 메인 베어링(0.25)	• BEARING ; MAIN(0.25)	7	7	7	US		
-	65.01110-6092B	• 메인 베어링(0.50)	• BEARING ; MAIN(0.50)	7	7	7	US		
-	65.01110-6093B	• 메인 베어링(0.75)	• BEARING ; MAIN(0.75)	7	7	7	US		
-	65.01110-6094B	• 메인 베어링(1.00)	• BEARING ; MAIN(1.00)	7	7	7	US		
1250	65.01150-6010A	스러스트 베어링(표준)	BEARING ; THRUST(STANDARD)	2	2	2			
-	65.01150-6034A	• 스러스트 베어링(0.25)	• BEARING ; THRUST(0.25)	2	2	2	OS		
-	65.01150-6035A	• 스러스트 베어링(0.50)	• BEARING ; THRUST(0.50)	2	2	2	OS		
-	65.01150-6036A	• 스러스트 베어링(0.75)	• BEARING ; THRUST(0.75)	2	2	2	OS		
-	65.01150-6037A	• 스러스트 베어링(1.00)	• BEARING ; THRUST(1.00)	2	2	2	OS		
1260	65.91615-0011	브라인드 커버	COVER ; BLIND	1	1	1			
1270	06.01201-0067	실린더 라이너(대표 품번)	LINER ; CYLINDER(ALTERNATIVE)	6	6	6			
-	65.01201-0068	• 실린더 라이너(1A)	• LINER ; CYLINDER(1A)	6	6	6	G		
-	65.01201-0069	• 실린더 라이너(1B)	• LINER ; CYLINDER(1B)	6	6	6	G		
-	65.01201-0070	• 실린더 라이너(2A)	• LINER ; CYLINDER(2A)	6	6	6	G		
-	65.01201-0071	• 실린더 라이너(2B)	• LINER ; CYLINDER(2B)	6	6	6	G		
1280	65.07901-0020	가스켓	GASKET	3	3	3			
1290	06.56021-0106	O-링	O-RING	1	1	1			
1300	65.05903A0013	가스켓	GASKET	3	3	3			
1310	65.98130-0040	드레인 콕크 어댑터	ADAPTER ; DRAIN COCK	1	1	1			
1320	65.06310-6003	드레인 콕크	COCK ; DRAIN	1	1	1			
1330	65.97401-0050	파이프 클립	CLIP ; PIPE	1	1	1			
1340	04.50010-0811	호 스	HOSE ; VILYL. 10×500	1	1	1			

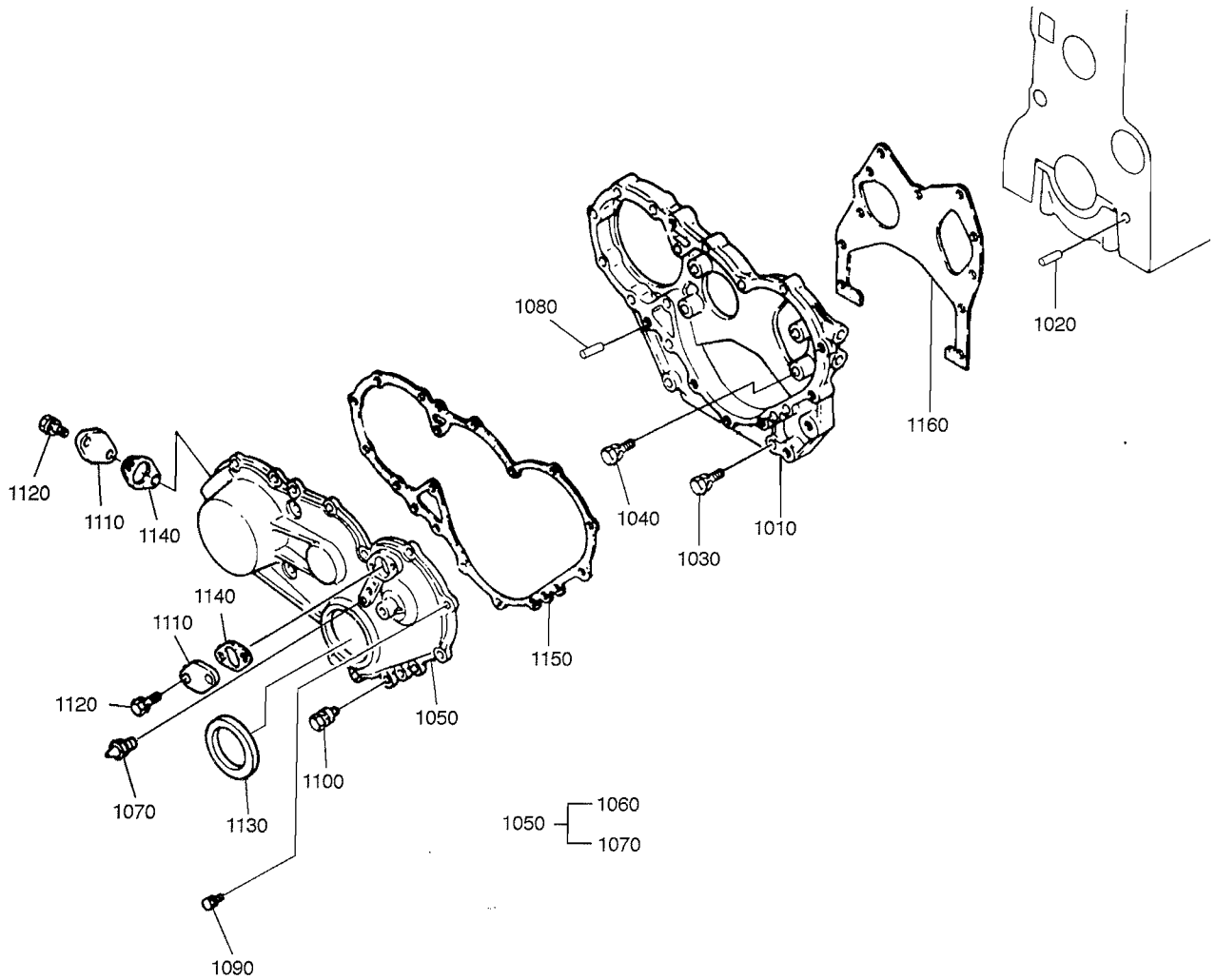
실린더 블럭
 Fig. 011 CYLINDER BLOCK



실린더 블럭
Fig. 011 CYLINDER BLOCK

지시번호 Key No.	부 품 번 호 Part No.	부 품 명	Description	수량 (Q'ty)			서비스 코드 S.C	호환성 ICA	적용 호기 Serial No.
				EARGA	EAROA	EARPA			
1350	06.56190-0713	시일 링	RING ; SEAL A18×24	1	1	1			
1360	06.56021-0102	O-링	O-RING	1	1	1			
1370	65.05401-5002F	릴리프 밸브 조립품	RELIEF VALVE ASS'Y	1	1	1			
1380	06.56190-0709	시일 링	RING ; SEAL A16×22	1	1	1			
1390	65.90310-0135	플러그 스크류	SCREW ; PLUG (SEE-8001)	1	1	1			
1400	65.27441-7006	오일 압력 스위치	SWITCH ; OIL PRESS	1	1	1			
1410	67.27435-6003	오일 압력 센서	SENDER ; ENGINE OIL PRESS	1	1	1			
1420	67.98131-0030	오일 압력 센서 어댑터	ADAPTER ; OIL PRESS	1	1	1			
1430	65.98155-0011	유니온	UNION ; HOLLOW	1	1	1			
1440	65.01601-5010A	오일 분사 파이프 조립품	OIL JET PIPE ASS'Y	-	-	6			
1450	65.05401-5023	릴리프 밸브 조립품	RELIEF VALVE ASS'Y	-	-	6			

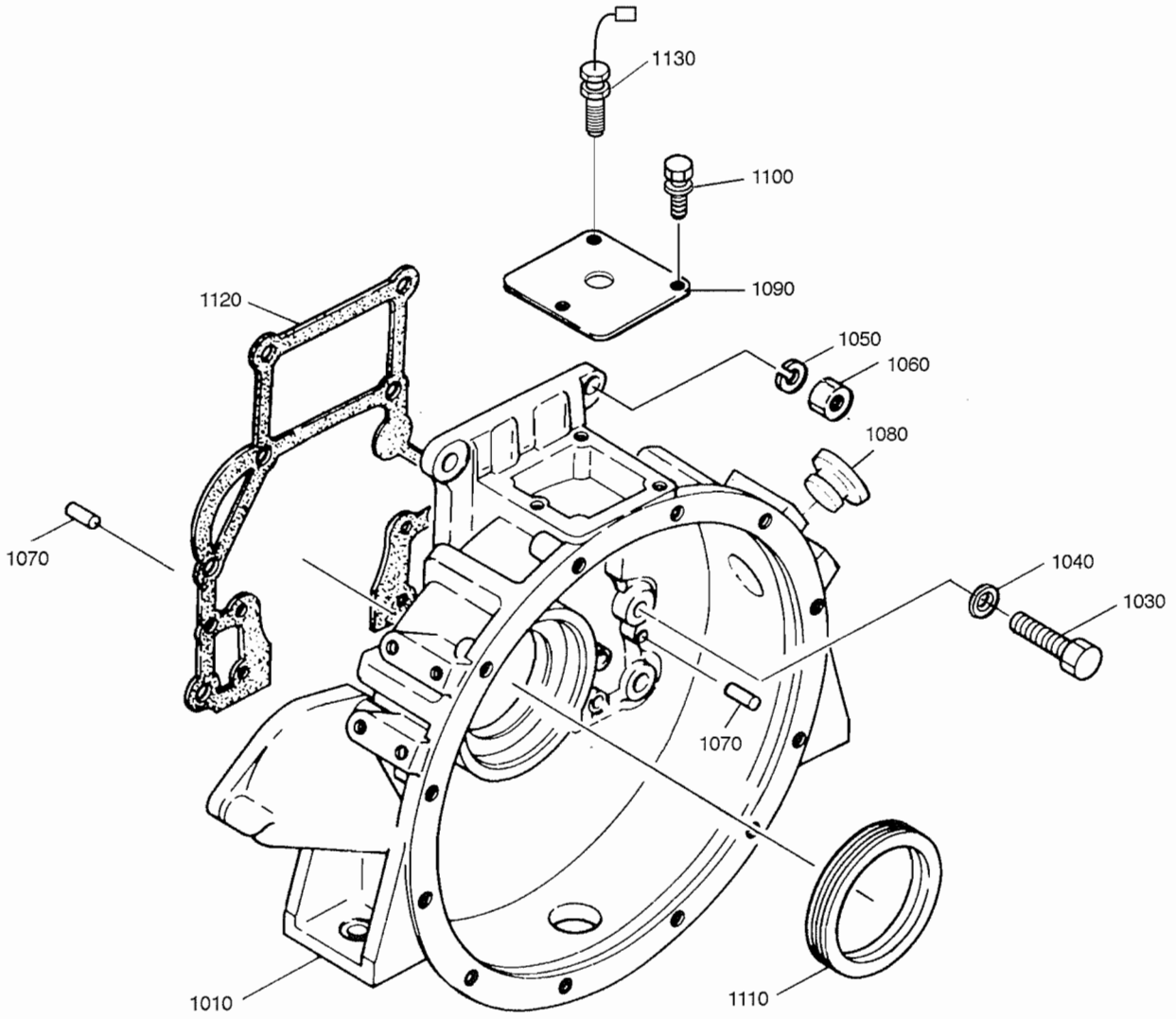
타이밍 기어 케이스
Fig.012 TIMING GEAR CASE



타이밍 기어 케이스
Fig.012 TIMING GEAR CASE

지시번호 Key No.	부 품 번 호 Part No.	부 품 명	Description	수량 (Q'ty)			서비스 코드 S.C	호환성 ICA	적 용 호 기 Serial No.
				EARGA	EAROA	EARPA			
1010	65.01304-0003C	타이밍 기어 케이스	CASE : TIMING GEAR	1	1	1			
1020	06.22022-3119	핀	PIN	1	1	1			
1030	06.01913-3120	볼트 조립품	BOLT ASS'Y M8×45L	2	2	2			
1040	06.01913-3113	볼트 조립품	BOLT ASS'Y M8×20L	4	4	4			
1050	65.01305-5074	타이밍 기어 케이스	TIMING GEAR CASE COVER ASS'Y	1	1	1			
1060	65.01305-0022	• 타이밍 기어 케이스 커버	• COVER : TIMING GEAR CASE	1	1	1			
1070	65.91301-0003A	• 포인터	• POINTER	1	1	1			
1080	06.22022-3111	핀	PIN	1	1	1			
1090	06.01913-3115	볼트 조립품	BOLT ASS'Y M8×25L	7	7	7			
1100	06.01913-3122	볼트 조립품	BOLT ASS'Y M8×55L	5	5	5			
1110	65.01307-0002B	타이밍 체크 홀 커버	COVER : TIMING CHECK HOLE	2	2	2			
1120	06.01913-2911	볼트 조립품	BOLT ASS'Y M6×16L	4	4	4			
1130	65.01510-0001	오일 시일(앞쪽)	SEAL : OIL(FRONT)	1	1	1			
1140	65.01903-0002C	타이밍 기어 커버 가스켓	GASKET : TIMING GEAR CASE COVER	2	2	2			
1150	65.01903B0003	가스켓	GASKET : TIMING GEAR CASE	1	1	1			
1160	65.01903B0004	가스켓	GASKET : TIMING GEAR CASE	1	1	1			

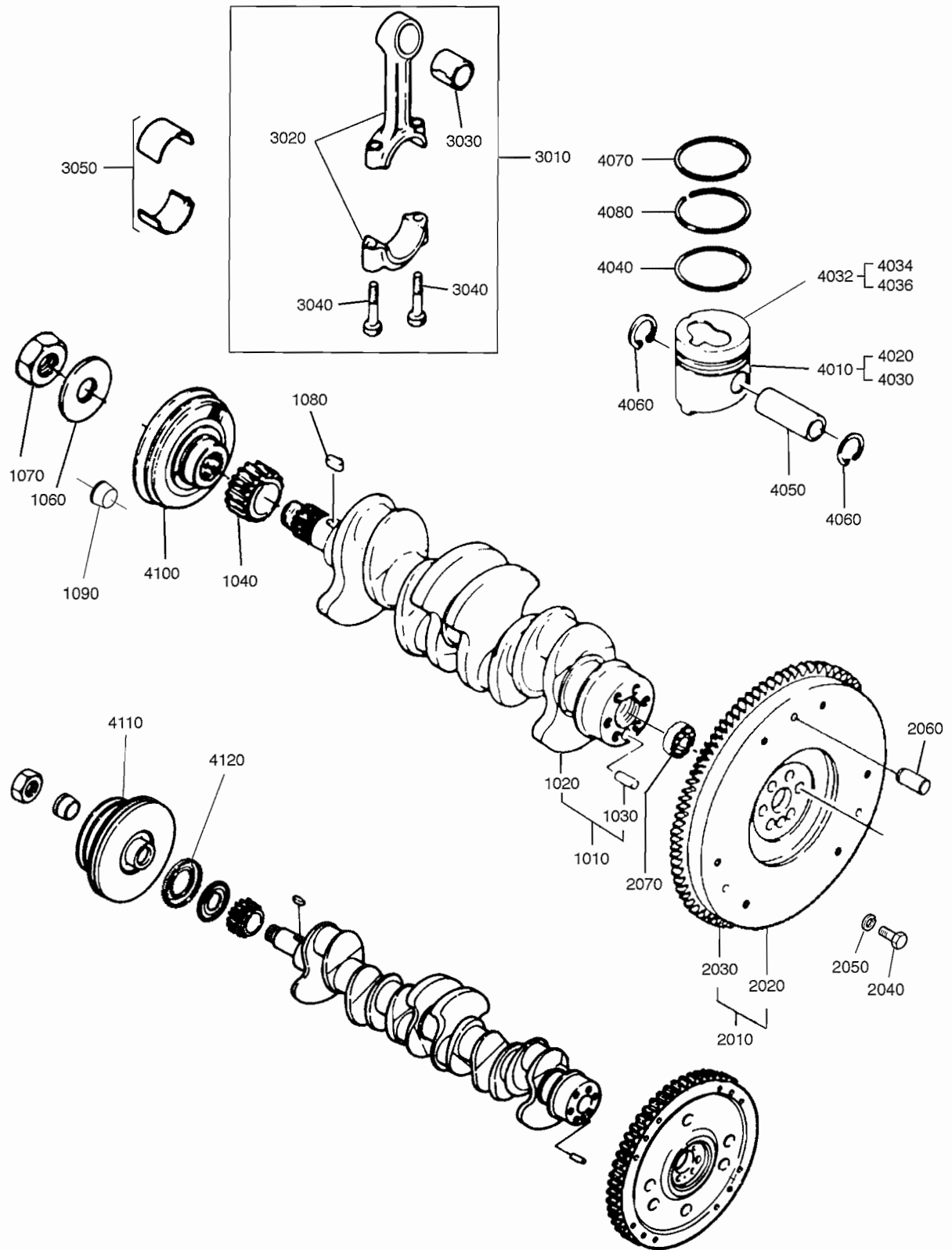
플라이휠 하우징
Fig. 013 FLYWHEEL HOUSING



홀라이 휠 하우스징
Fig. 013 FLYWHEEL HOUSING

지시번호 Key No.	부 품 번 호 Part No.	부 품 명	Description	수량 (Q'ty)			서비스 코드 S. C	호환성 ICA	적용 호 기 Serial No.
				EARGA	EAROA	EARPA			
1010	65.01401-0279	홀라이 휠 하우스징	HOUSING ; FLYWHEEL	1	1	1			
1030	06.01494-4407	육각 볼트	BOLT ; HEX. M14×1.5×40L	7	7	7			
1040	06.15010-2314	평 와셔	WASHER ; PLAIN	7	7	7			
1050	06.16731-2110	스프링 와셔	WASHER ; SPRING	1	1	1			
1060	06.11063-9217	육각 너트	NUT ; HEX.	1	1	1			
1070	06.22022-3111	핀	PIN	2	2	2			
1080	65.96401-0007	고무 캡	CAP ; RUBBER	1	1	1			
1090	65.91615-0018	브라인드 커버	COVER ; BLIND	1	1	1			
1100	06.01913-3215	볼트 조립품	BOLT ASS'Y	3	3	3			
1110	65.01510-0101	오일 시일(뒤쪽)	OIL SEAL(REAR)	1	1	1			
1120	65.01904-0021	홀라이 휠 하우스징 가스켓	GASKET	1	1	1			
1130	65.27103-7007	픽업 센서	SENSOR ; PICK-UP	1	1	1			

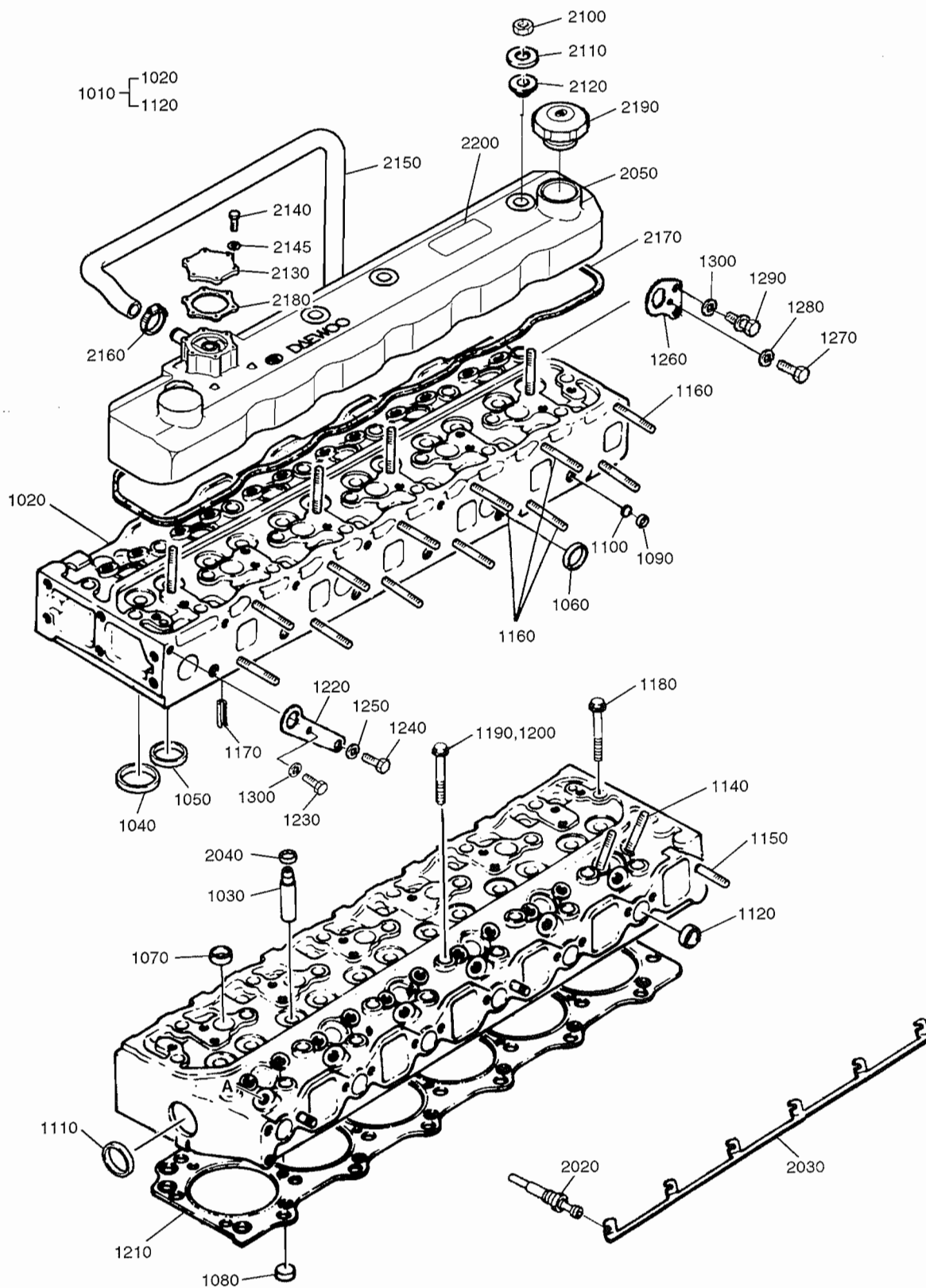
크랭크 축 및 피스톤
 Fig.020 CRANK SHAFT & PISTON



크랭크 축 및 피스톤
Fig.020 CRANK SHAFT & PISTON

지시번호 Key No.	부 품 번 호 Part No.	부 품 명	Description	수 량 (Q'ty)			서비스 코드 S.C	호환성 ICA	적 용 호 기 Serial No.
				EARGA	EARGA	EARPA			
1010	65.02101-6018	크랭크 축 조립품	CRANK SHAFT ASS'Y	1	1	1			
1020	65.02101-0045A	• 크랭크 축	• SHAFT ; CRANK	1	1	1			
1030	06.22022-3210	• 평행 핀	• PIN ; PARALLEL ϕ 12×20L	1	1	1			
1040	65.02115-0013	크랭크 축 기어	GEAR ; CRANK SHAFT	1	1	1			
1060	65.02120-0002	오일 링	RING ; OIL THROWER	1	1	1			
1070	65.90501-0006	너 트	NUT	1	1	1			
1080	65.91501-0006	키	KEY ; CRANK SHAFT	1	1	1			
1090	65.93020-0015	테이퍼 부쉬	BUSH ; TAPER	1	1	1			
2010	65.02301-5098A	홀라이 휠 조립품	FLY WHEEL ASS'Y	1	1	1			
2020	65.02301-0244A	• 홀라이 휠	• FLY WHEEL	1	1	1			
2030	65.02310-0006	• 링 기어	• RING ; GEAR	1	1	1			
2040	06.01494-4506	육각 볼트	BOLT ; HEX M16×1.5×35L	6	6	6			
2050	06.16731-2111	스프링 와셔	WASHER ; SPRING A16	6	6	6			
2060	06.22022-3113	평행 핀	PIN ; PARALLEL 10×24L	2	2	2			
2070	65.93410-0039	볼 베어링	BEARING ; BALL	1	1	1			
3010	65.02401-6161	컨넥팅 로드 조립품	CONNECTOR ROD ASS'Y	6	6	6			
3020	65.02401-0161	• 컨넥팅 로드	• ROD ; CONNECTING	6	6	6	D		
3030	65.02405-1060	• 컨넥팅 로드 부쉬	• BUSH ; CONNECTING ROD	6	6	6	B		
3040	65.02411-0006A	• 컨넥팅 로드 볼트	• BOLT ; ONNECTING ROD	12	12	12			
3050	65.02410-6003A	컨넥팅 로드 베어링 조립품(표준)	CON-ROD BEARING ASS'Y(STD)	6	6	6			
-	65.02410-6004A	컨넥팅 로드 베어링(0.25)	BEARING ; CONNECTING ROD(0.25)	6	6	6	US		
-	65.02410-6005A	컨넥팅 로드 베어링(0.50)	BEARING ; CONNECTING ROD(0.50)	6	6	6	US		
-	65.02410-6006A	컨넥팅 로드 베어링(0.75)	BEARING ; CONNECTING ROD(0.75)	6	6	6	US		
-	65.02410-6007A	컨넥팅 로드 베어링(1.00)	BEARING ; CONNECTING ROD(1.00)	6	6	6	US		
-	65.02410-6008A	컨넥팅 로드 베어링(1.25)	BEARING ; CONNECTING ROD(1.25)	6	6	6	US		
-	65.02410-6009A	컨넥팅 로드 베어링(0.125)	BEARING ; CONNECTING ROD(0.125)	6	6	6	US		
4010	65.02501-0176	피스톤(대표 품번)	PISTON(ALTERNATIVE)	6	6	-			
4020	65.02501-0177	• 피스톤(A 등급)	• PISTON ; A GRADE	6	6	-			
4030	65.02501-0178	• 피스톤(B 등급)	• PISTON ; B GRADE	6	6	-			
4032	65.02501-0195	피스톤(대표 품번)	PISTON(ALTERNATIVE)	-	-	6			
4034	65.02501-0196	• 피스톤(A 등급)	• PISTON ; A GRADE	-	-	1			
4036	65.02501-0197	• 피스톤(B 등급)	• PISTON ; B GRADE	-	-	1			
4040	65.02503-0114	오일 링	RING ; OIL	6	6	6			
4050	65.02502-0002	피스톤 핀	PIN ; PISTON	6	6	6			
4060	06.29020-0121	리테이너 링	RING ; RETAINING	12	12	12			
4070	65.02503-0099	톱 링	RING ; TOP	6	6	6			
4080	65.02503-0116	2번 링	RING ; SECOND	6	6	6			
4100	65.02601-0094	크랭크 축 풀리	PULLEY ; CRANK SHAFT	1	1	-			
4110	65.02601-5016A	크랭크 축 풀리	PULLEY ; CRANK SHAFT	-	-	1			
4120	65.02122-0001	더스트 커버	COVER ; DUST	-	-	1			

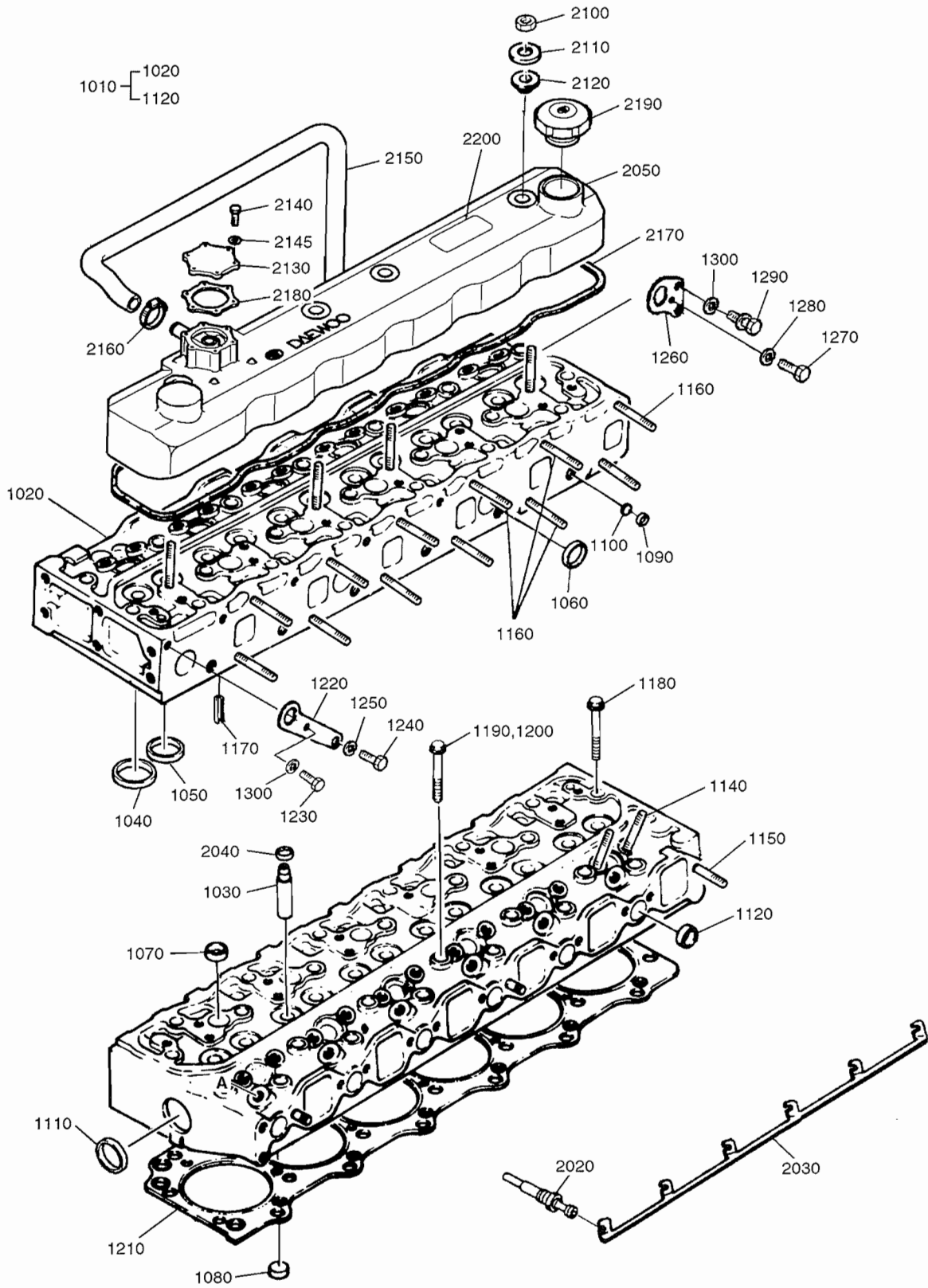
실린더 헤드
 Fig. 030 CYLINDER HEAD



실린더 헤드
Fig. 030 CYLINDER HEAD

지시번호 Key No.	부 품 번 호 Part No.	부 품 명	Description	수 량 (Q'ty)			서비스 코드 S, C	호환성 ICA	적 용 호 기 Serial No.
				EARGA	EAROA	EARPA			
1010	65.03101-6049	실린더 헤드 조립품	CYLINDER HEAD ASS'Y	1	1	1			
1020	65.03101-1043	• 실린더 헤드	• HEAD : CYLINDER	1	1	1			
1030	65.03201-1013	• 밸브 가이드	• GUIDE : VALVE	12	12	12	D		
1040	65.03203-1020	• 밸브 시트(배기)	• SEAL : SEAT (EXHAUST)	6	6	12	B		
1050	65.03203-1019	• 밸브 시트(흡기)	• SEAT : SEAT (INTAKE)	6	6	6			
1060	65.90302-0015	• 코어 플러그	• PLUG : CORE	1	1	1			
1070	65.90302-0016	• 코어 플러그	• PLUG : CORE	3	3	3			
1080	65.90302-0019B	• 코어 플러그	• PLUG : CORE	11	11	11			
1090	06.15090-2313	• 코어 플러그	• PLUG : CORE	3	3	3			
1100	06.15090-2305	• 코어 플러그	• PLUG : CORE	6	6	6			
1110	65.90302-0011	• 코어 플러그	• PLUG : CORE	6	6	6			
1120	65.90302-0017	• 코어 플러그	• PLUG : CORE	6	6	6			
1140	06.06125-8711	스터드 볼트	BOLT : STUD M8×45L	12	12	12			
1150	06.06225-0706	스터드 볼트	BOLT : STUD M8×25L	3	3	3			
1160	06.06125-8717	스터드 볼트	BOLT : STUD M8×75L	9	9	9			
1170	65.91710-0004	스톱퍼 링	RING : STOPPER	2	2	2			
1180	65.90020-0294	실린더 헤드 볼트	BOLT : CYLINDER HEAD	18	18	18			
1190	65.90020-0295	실린더 헤드 볼트	BOLT : CYLINDER HEAD	6	6	6			
1200	65.90020-0296	실린더 헤드 볼트	BOLT : CYLINDER HEAD	2	2	2			
1210	65.03901-0055	실린더 헤드 가스켓	GASKET : CYLINDER HEAD	1	1	1			
1220	65.19202-0024	리프팅 후크	HOOK ; LIFTING	1	1	1			
1230	06.01733-4208	육각 볼트	BOLT ; HEX. M10×1.25×22L	1	1	1			
1240	06.01733-4409	육각 볼트	BOLT ; HEX. M14×1.5×25L	1	1	1			
1250	06.16731-2110	스프링 와셔	WASHER ; SPRING A14	1	1	1			
1260	65.19202-0005	리프팅 후크	HOOK ; LIFTING	1	1	1			
1270	06.01283-6909	육각 볼트	BOLT ; HEX. M6×10L	1	1	1			
1280	06.16731-2105	스프링 와셔	WASHER ; SPRING A6	1	1	1			
1290	06.01943-3213	볼트 조립품	BOLT ASS'Y M10×1.25×20L	2	2	2			
1300	06.16731-2108	스프링 와셔	WASHER ; SPRING A10	3	3	3			
2020	65.26803-7004B	글로우 플러그 조립품	GLOW PLUG ASS'Y	6	6	6			
2030	65.26810-0007	컨넥터	CONNECTOR	1	1	1			
2040	65.26810-0007	밸브 스템 시일	SEAL ; VALVE STEM	12	12	12			
2050	65.03401-6043A	실린더 헤드 커버 조립품	CYLINDER HEAD COVER ASS'Y	1	1	1			
-	65.03401-0053A	• 실린더 헤드 커버	• COVER ; CYLINDER HEAD	1	1	1			
-	65.98131-0061	• 파이프	• PIPE	1	1	1			
-	65.03440-0011	• 배플 플레이트	• PLATE ; BAFFLE	1	1	1			
-	06.04190-0804	• 스크류	• SCREW	4	4	4			
2100	65.90501-0028	육각 너트	NUT ; HEX.	4	4	4			
2110	65.90701-0202	와 셔	WASHER	4	4	4			
2120	65.03905-0023	가스켓	GASKET	4	4	4			
2130	65.03435-0001	커 버	COVER	1	1	1			
2140	06.04190-2805	스크류	SCREW	6	6	6			
2145	06.16731-2104	스프링 와셔	WASHER ; SPRING	6	6	6			
2150	65.96301-0226	브리더 고무호스	HOSE ; RUBBER	1	1	1			
2160	06.67020-0102	클램프	CLAMP ; HOSE	1	1	1			
2170	65.03905-0002B	실린더 헤드 커버 가스켓	GASKET ; CYLINDER HEAD COVER	1	1	1			

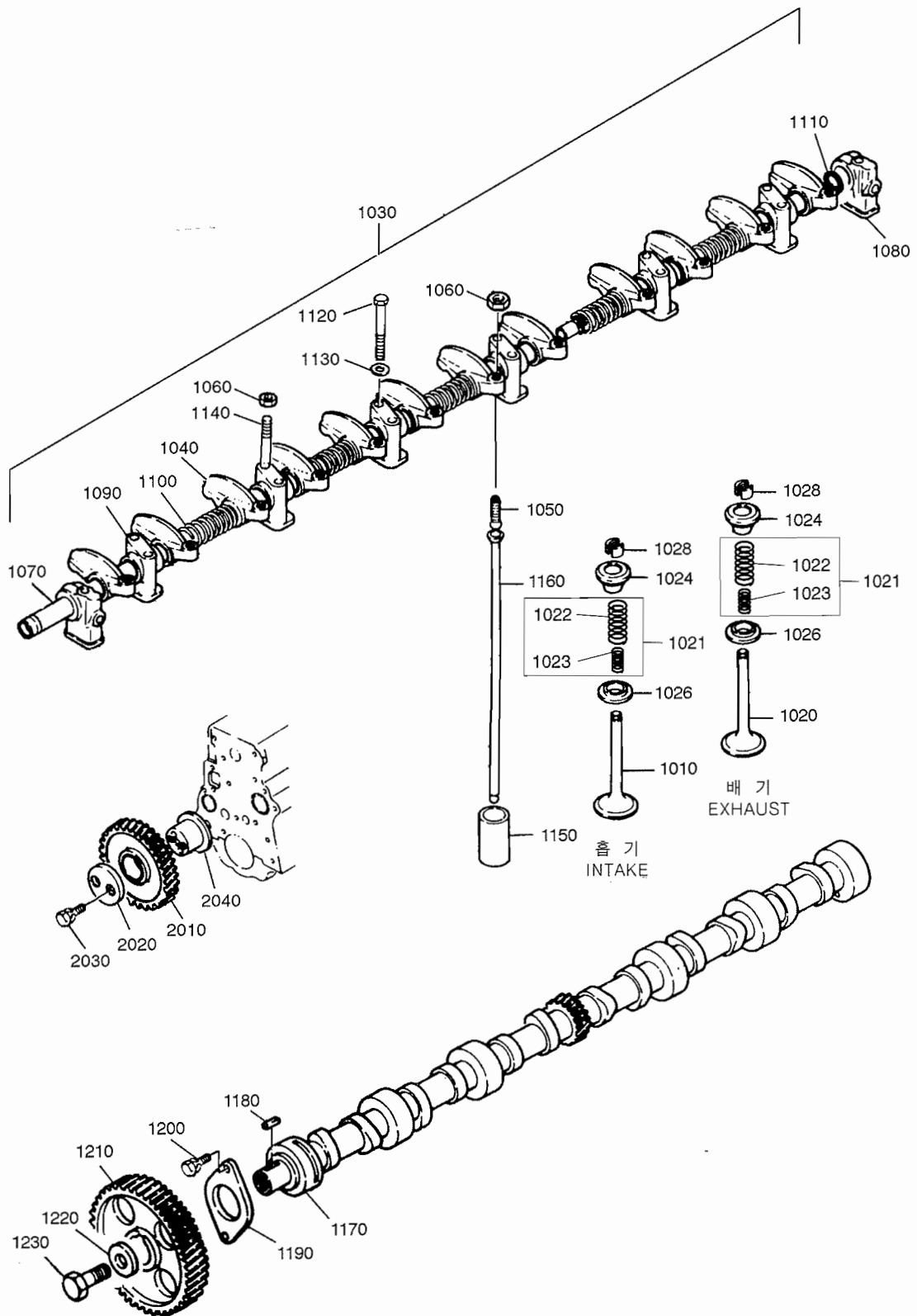
실린더 헤드
Fig. 030 CYLINDER HEAD



실린더 헤드
Fig. 030 CYLINDER HEAD

지시번호 Key No.	부 품 번 호 Part No.	부 품 명	Description	수 량 (Q'ty)			서비스 코드 S.C	호환성 ICA	적용 호 기 Serial No.
				EARGA	EARGA	EARPA			
2180	65.03903-0001	팩 킹	PACKING	1	1	1			
2190	65.01810-5007	오일 주유구 캡 조립품	OIL FILLER CAP ASS'Y	1	1	1			
2200	65.97871-0447B	명 판	PLATE ; NAME	1	1	-			
-	65.97871-0535A	명 판	PLATE ; NAME	-	-	1			

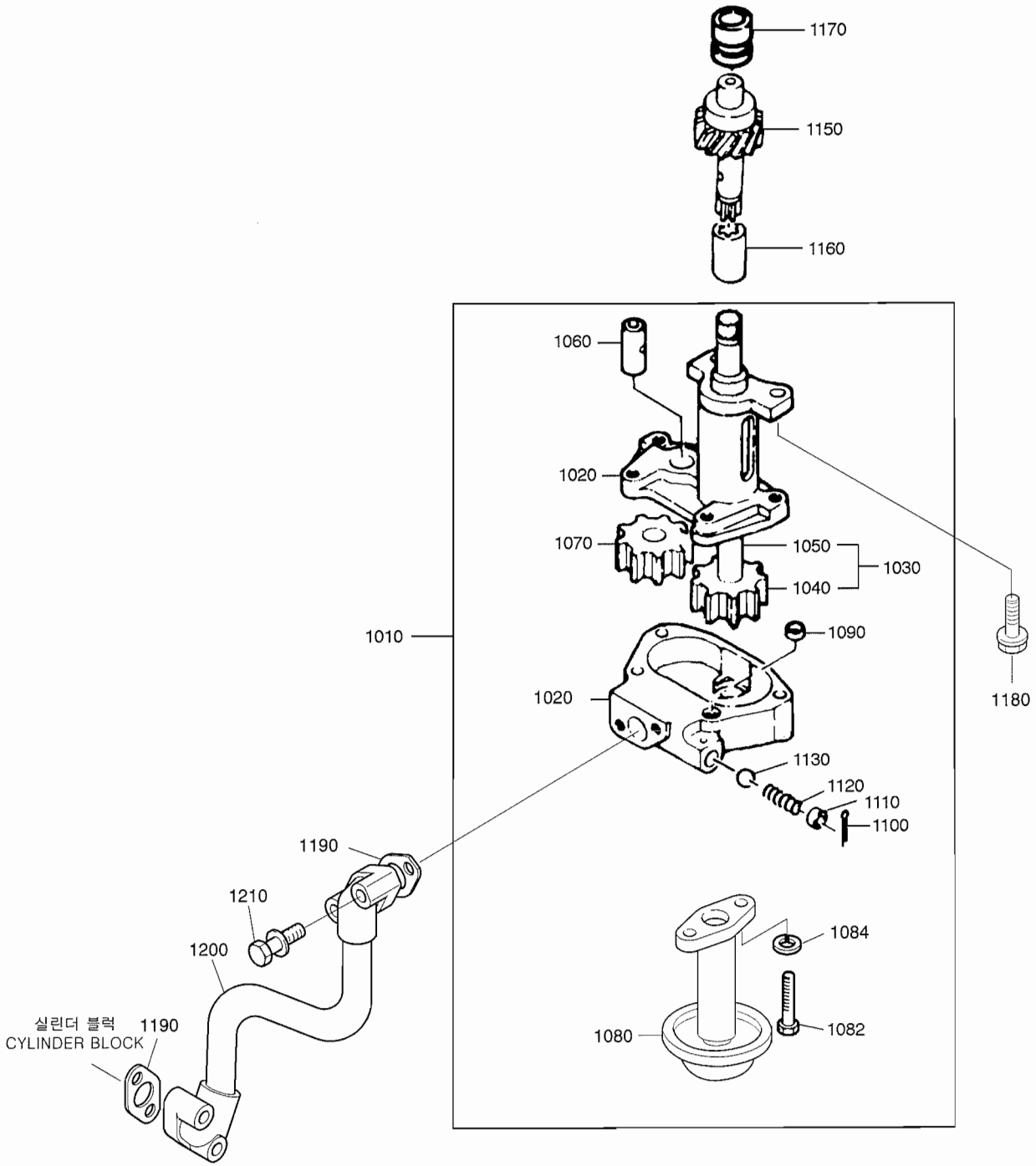
밸브 계통
Fig. 031 VALVE MECHANISM



밸브 계통
Fig. 031 VALVE MECHANISM

지시번호 Key No.	부 품 번 호 Part No.	부 품 명	Description	수 량 (Q'ty)			서비스 코드 S.C	호환성 ICA	적 용 호 기 Serial No.
				EARGA	EAROA	EARPA			
1010	65.04101-0047	흡기 밸브	VALVE : INTAKE	6	6	6			
1020	65.04101-0025A	배기 밸브	VALVE : EXHAUST	6	6	6			
1021	65.04102-6001	밸브 스프링	SPRING : VALVE	-	-	12			
1022	65.04102-0005	• 밸브 스프링(바깥)	• SPRING : VALVE(OUT)	12	12	12			
1023	65.04102-0006	• 밸브 스프링(내부)	• SPRING : VALVE(IN)	-	-	12			
1024	65.04103-0001B	밸브 스프링 플레이트	PLATE : SPRING	12	12	12			
1026	65.04103-0002	밸브 스프링 플레이트	PLATE : SPRING	12	12	12			
1028	65.04104-0001	밸브 코터	COTTER ; VALVE	24	24	24			
1030	65.04200-6019C	록커 암 및 축 조립품	ROCKER ARM & SHAFT ASS'Y	1	1	1			
1040	65.04201-5002B	• 록커 암 조립품	• ROCKER ARM ASS'Y	12	12	12			
1050	65.04205-0001	• 조정 스크류	• SCREW : ADJUST	12	12	12			
1060	65.90501-0013	• 육각 너트	• NUT : HEX.	12	12	12			
1070	65.04203-5008C	• 축 조립품	• SHAFT ASS'Y	1	1	1			
1080	65.04202-0009	• 록커 암 브라켓	• BRACKET : ROCKER ARM	1	1	1			
1090	65.04202-0003C	• 록커 암 브라켓	• BRACKET : ROCKER ARM	1	1	1			
1100	65.97601-0048	• 록커 암 브라켓 스프링	• SPRING : ROCKER ARM BRACKET	1	1	1			
1110	06.29010-0116	• 스냅 링	• RING ; SNAP	1	1	1			
1120	06.01013-9118	• 육각 볼트	• BOLT : HEX. M8×65L	10	10	10			
1130	06.15010-2311	• 와 셔	• WASHER 8.4	10	10	10			
1140	65.90201-0081	스터드 볼트	BOLT ; STUD	4	4	4			
1150	65.04301-0009	타 펠	TAPPET	12	12	12			
1160	65.04302-5006	푸쉬 로드	ROD : PUSH	12	12	12			
1170	65.04401-0018A	캠 축	SHAFT : CAM	1	1	1			
1180	06.29151-4608	키	KEY	1	1	1			
1190	65.98112-0009	홀랜지	PLANGE	1	1	1			
1200	06.01913-3115	볼트 조립품	BOLT ASS'Y M8×25L	2	2	2			
1210	65.04501-0006	캠 축 기어	GEAR : CAMP SHAFT	1	1	1			
1220	65.90701-0059	캠 축 기어 와셔	WASHER : CAM GEAR	1	1	1			
1230	06.01733-4410	육각 볼트	BOLT : HEX. M14×1.5×28L	1	1	1			
2010	65.04505-5014	아이들 기어 조립품	IDLE GEAR ASS'Y	1	1	1			
2020	65.90720-0016	스러스트 와셔	WASHER : THRUST	1	1	1			
2030	06.01943-3222	볼트 조립품	BOLT ASS'Y M10×55L	2	2	1			
2040	65.04506-0011	아이들 기어 축	SHAFT ; IDLE GEAR	1	1	1			

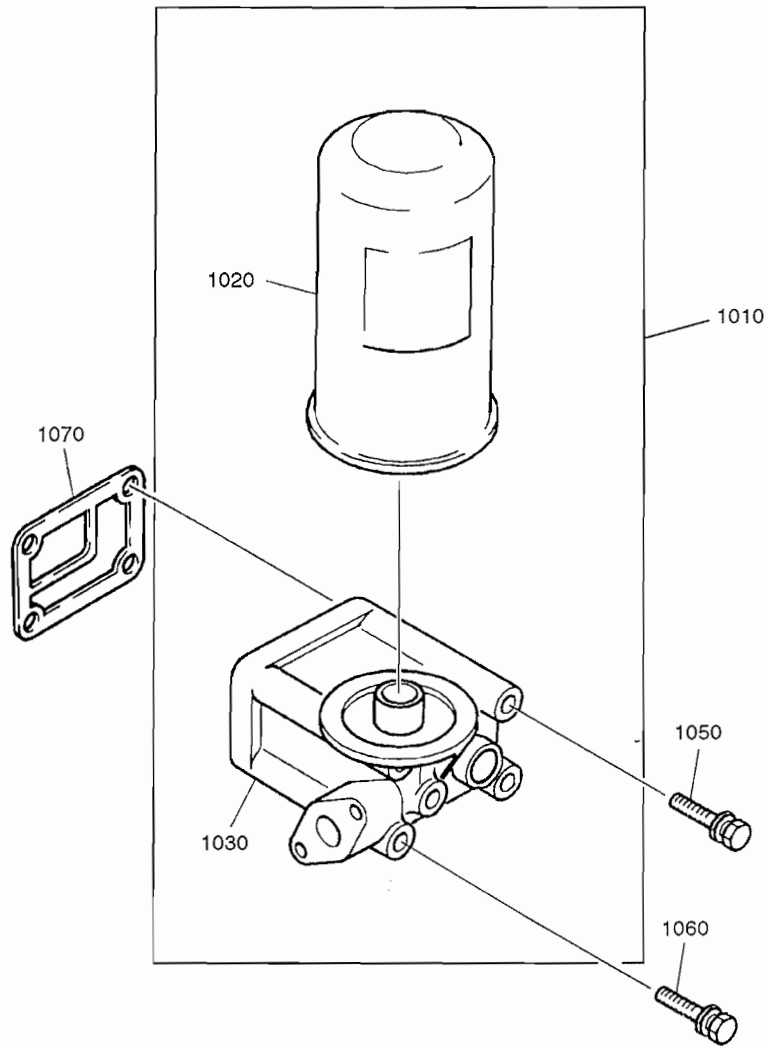
오일 펌프
Fig. 040 OIL PUMP



오일 펌프
Fig. 040 OIL PUMP

지시번호 Key No.	부 품 번 호 Part No.	부 품 명	Description	수 량 (Q' ty)			서비스 코드 S. C	호환성 ICA	적용 호 기 Serial No.
				EARGA	EAROA	EARPA			
1010	65.05101-7020	오일 펌프 조립품	OIL PUMP ASS' Y	1	1	1			
1020	65.05102-0018	•오일 펌프 하우징	•HOUSING ; OIL PUMP	1	1	1			
1030	65.05104-6002	•오일 펌프 기어 조립품	•OIL PUMP GEAR AS' Y	1	1	1			
1040	65.05104-1002	•오일 펌프 기어	•GEAR ; OIL PUMP	1	1	1			
1050	65.05105-0004	•오일 펌프 축	•SHAFT ; OIL PUMP	1	1	1			
1060	65.05105-0003	•오일 펌프 축	•SHAFT ; OIL PUMP	1	1	1			
1070	65.05104-0002	•오일 펌프 기어	•GEAR ; OIL PUMP	1	1	1			
1080	65.05705-6015	•스트레이너	•STRAINER	1	1	1			
1082	65.01013-9117	•육각 볼트	•BOLT ; HEX. M8×60L	4	4	4			
1084	06.16731-2107	•스프링 와셔	•WASHER ; SPRING A8	4	4	4			
1090	65.91710-0012	•스톱퍼 링	•RING ; STOPPER	1	1	1			
1100	06.22070-0913	•핀	•PIN	1	1	1			
1110	65.91305-0007	•스프링 시트	•SEAT ; SPRING	1	1	1			
1120	65.97601-0090	•압축 스프링	•SPRING ; COMPRESS	1	1	1			
1130	06.31641-0222	•스틸 볼	•BALL ; STEEL 15/32	1	1	1			
1150	65.05201-0055	피니온	PINION ; OIL PUMP DRIVE	1	1	1			
1160	65.05207-0006	커플링	COUPLING	1	1	1			
1170	65.05202-0001A	부 쉬	BUSH	1	1	1			
1180	06.01944-3215	볼트 조립품	BOLT ASS' Y	2	2	2			
1190	65.05903A0002	가스켓	GASKET ; OIL PIPE	2	2	2			
1200	65.05701-5251A	오일 파이프	PIPE ; OIL	1	1	1			
1210	06.01923-3120	볼트 조립품	BOLT ASS' Y M8×45L	4	4	4			

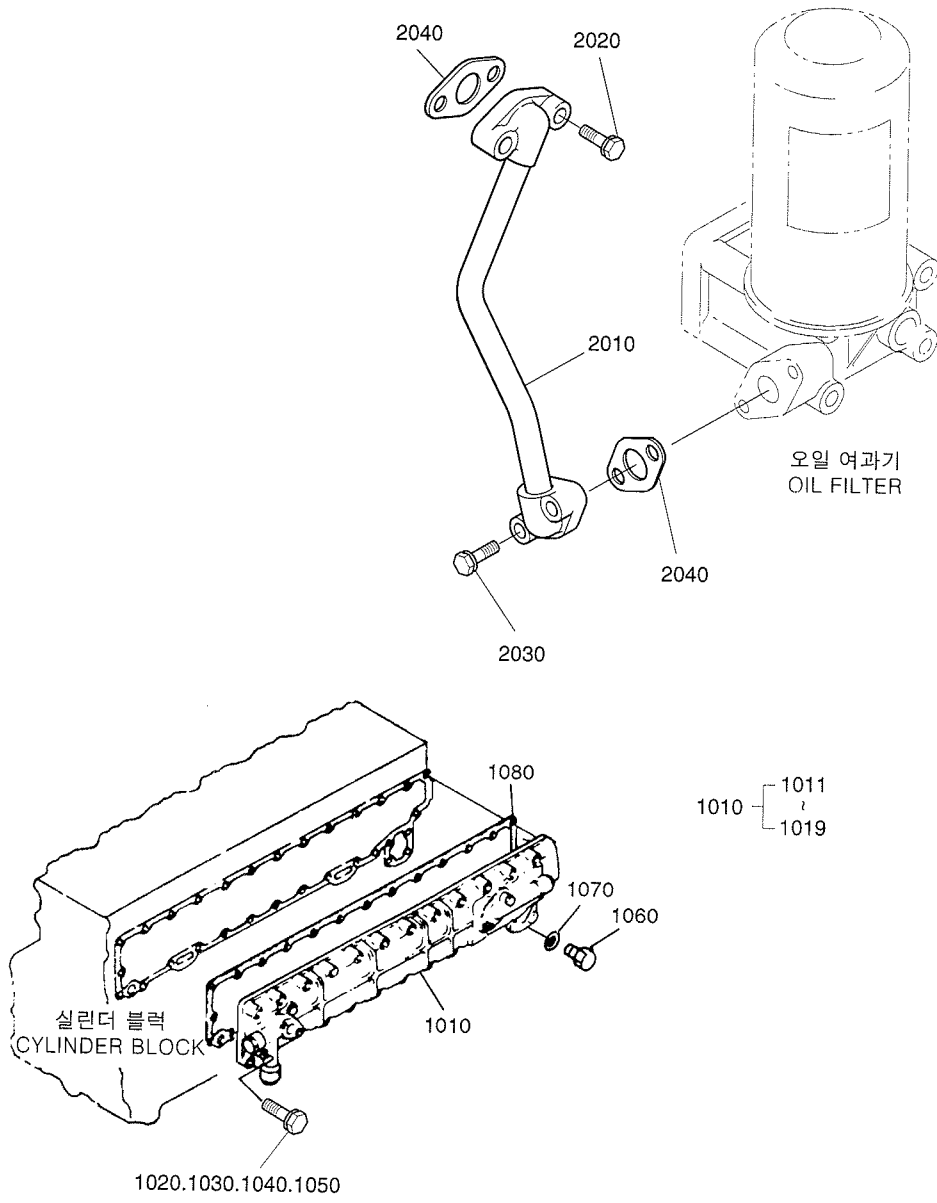
오일 여과기
Fig. 041 OIL FILTER



오일 여과기
Fig. 041 OIL FILTER

지시번호 Key No.	부 품 번 호 Part No.	부 품 명	Description	수 량 (Q'ty)			서비스 코드 S.C	호환성 ICA	적용 호 기 Serial No.
				EARGA	EAROA	EARPA			
1010	65.05501-7069	오일 여과기 조립품	OIL FILTER ASS'Y	1	1	1			
1020	65.05510-5021	• 카트리지 조립품	• CARTRIDGE ASS'Y	1	1	1			
1030	65.05503-5045	• 오일 여과기 헤드 조립품	• OIL FILTER HEAD ASS'Y	1	1	1			
1050	06.01953-3234	볼트 조립품	BOLT ASS'Y M10×1.25×130L	3	3	3			
1060	65.90001-6012	볼트 조립품	BOLT ASS'Y M10×1.25×130L	1	1	1			
1070	65.05901C0004	가스켓	GASKET	1	1	1			

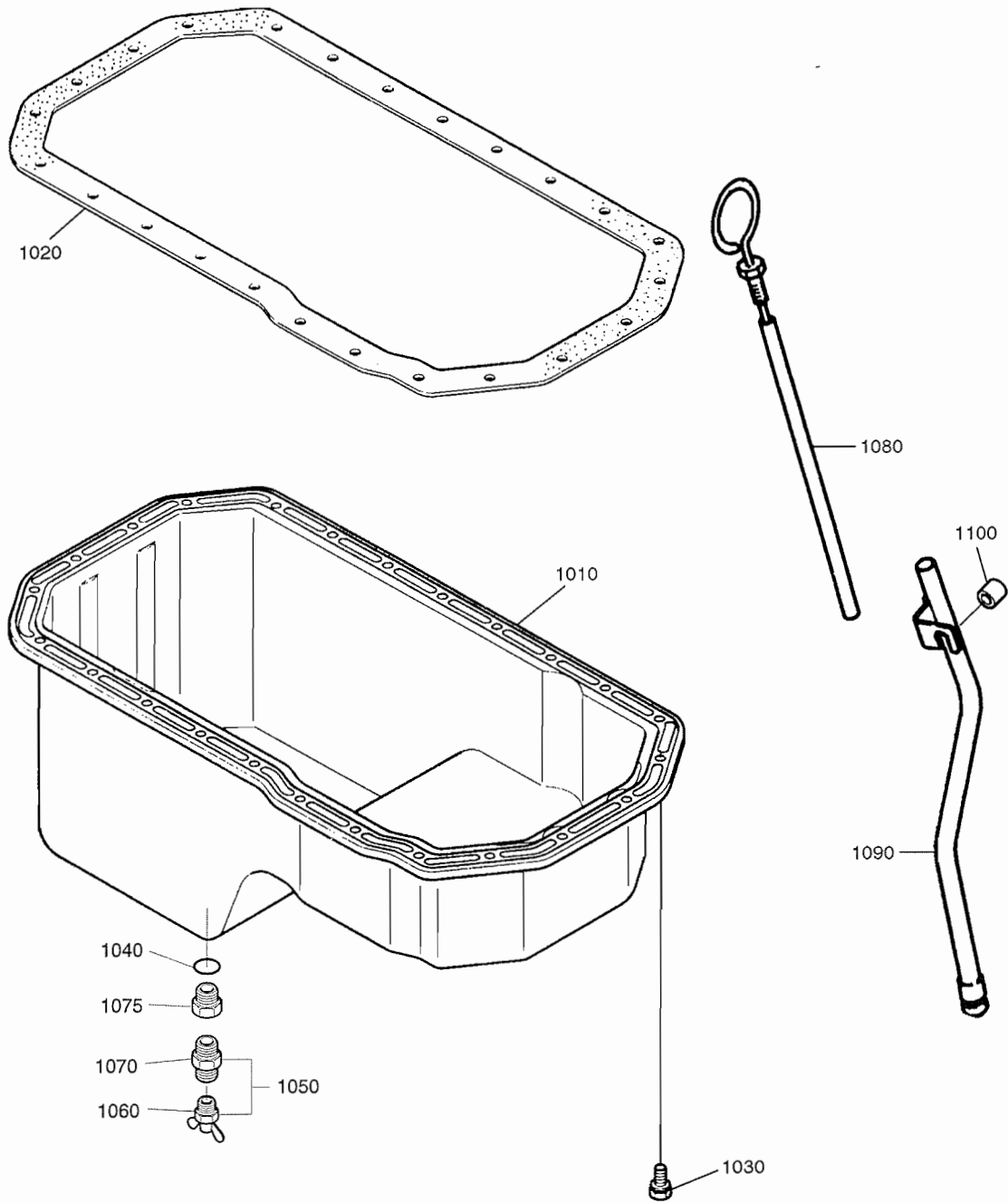
오일 냉각기
Fig. 042 OIL COOLER



오일 냉각기
Fig. 042 OIL COOLER

지시번호 Key No.	부 품 번 호 Part No.	부 품 명	Description	수 량 (Q'ty)			서비스 코드 S, C	호환성 ICA	적용 호 기 Serial No.
				EARGA	EAROA	EARPA			
1010	65.05601-7058	오일 냉각기 조립품	OIL COOLER ASS'Y	1	1	1			
-	65.05604-0013	• 오일 냉각기 하우징	• HOUSING : OIL COOLING	1	1	1			
-	65.05613-0002	• 오일 냉각기 밸브	• VALVE ; OIL COOLING	1	1	1			
-	65.97601-0050	• 압축 스프링	• SPRING ; COMPRESSOR	1	1	1			
-	65.90310-0042	• 플러그 스크류	• SCREW ; PLUG	1	1	1			
-	06.56010-0306	• O-링	• O-RING	1	1	1			
-	65.05606-5025	• 오일 냉각기 엘레먼트	• ELEMENT : OIL COOLER	1	1	1			
-	06.11063-8214	• 육각 너트	• NUT ; HEX. M8	4	4	4			
-	06.16731-2107	• 스프링 와셔	• WASHER ; SPRING A8	4	4	4			
-	06.15010-2311	• 와 셔	• WASHER ; PLAIN 8.4	4	4	4			
1020	06.01913-3124	볼트 조립품	BOLT ASS'Y M8×65L	1	1	1			
1030	06.01913-3120	볼트 조립품	BOLT ASS'Y M8×45L	12	12	12			
1040	06.01913-3115	볼트 조립품	BOLT ASS'Y M8×25L	15	15	15			
1050	06.01913-3113	볼트 조립품	BOLT ASS'Y M8×20L	2	2	2			
1060	65.90310-0135	플러그 스크류	SCREW ; PLUG (SEE-8001)	1	1	1			
1070	06.56190-0706	시일 링	RING ; SEAL A14×20	1	1	1			
1080	65.05902A0005	오일 냉각기 가스켓	GASKET ; OIL COOLER	1	1	1			
2010	65.05701-5271	오일 파이프 조립품	OIL PIPE ASS'Y	1	1	1			
2020	65.90001-6007A	볼트 조립품	BOLT ASS'Y	2	2	2			
2030	06.01913-3114	볼트 조립품	BOLT ASS'Y	2	2	2			
2040	65.05903A0001	가스켓	GASKET	2	2	2			

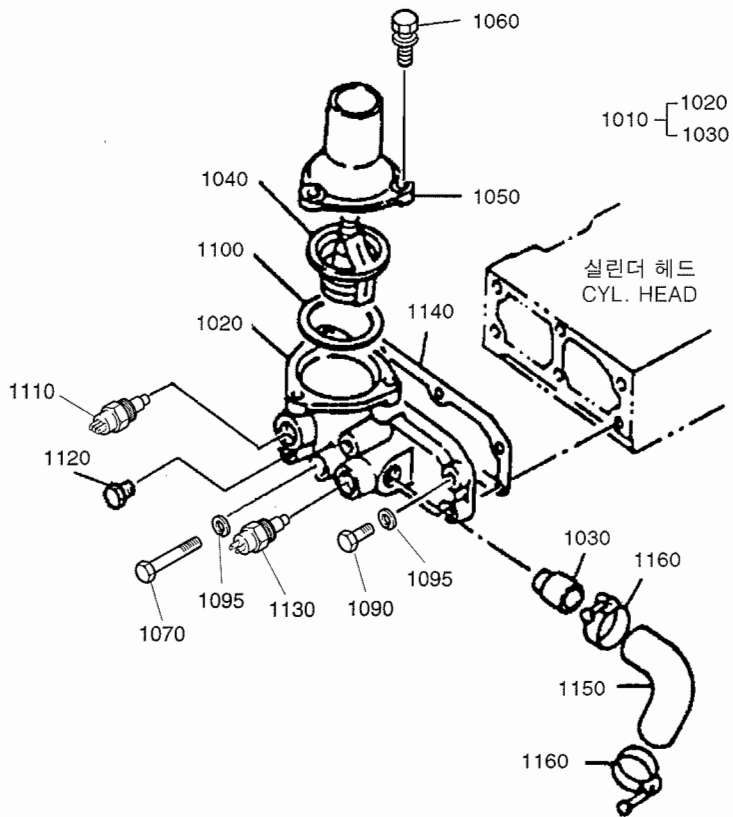
오일 팬
Fig. 043 OIL PAN



오일 팬
Fig. 043 OIL PAN

지시번호 Key No.	부 품 번 호 Part No.	부 품 명	Description	수 량 (Q'ty)			서비스 코드 S.C	호환성 ICA	적용 호기 Serial No.
				EARGA	EAROA	EARPA			
1010	65.05801-5021	오일 팬	PAN : OIL	1	1	1			
1020	65.05904A0002	오일 팬 가스켓	GASKET ; OIL PAN	1	1	1			
1030	06.01913-3112	볼트 조립품	BOLT ASS'Y M8×18	32	32	32			
1040	06.56190-0715	시일 링	RING ; SEAL A20×26	1	1	1			
1050	65.98125-5017	드레인 조인트 조립품	DRAIN JOINT ASS'Y	1	1	-			
1060	65.98125-5010	•드레인 콕크	•COCK ; DRAIN	1	1	-			
1070	65.98130-0110	•어댑터	•ADAPTER	1	1	-			
1075	65.90310-0050B	드레인 플러그	PLUG ; DRAIN M20X1.5	-	-	1			
1080	65.05805-5151	오일 레벨 게이지	GAUGE ; OIL LEVEL	1	1	1			
1090	65.05806-5079	가이드 튜브	TUBE ; GUIDE	1	1	1			
1100	65.91701-0086	스페이서	SPACER	1	1	1			

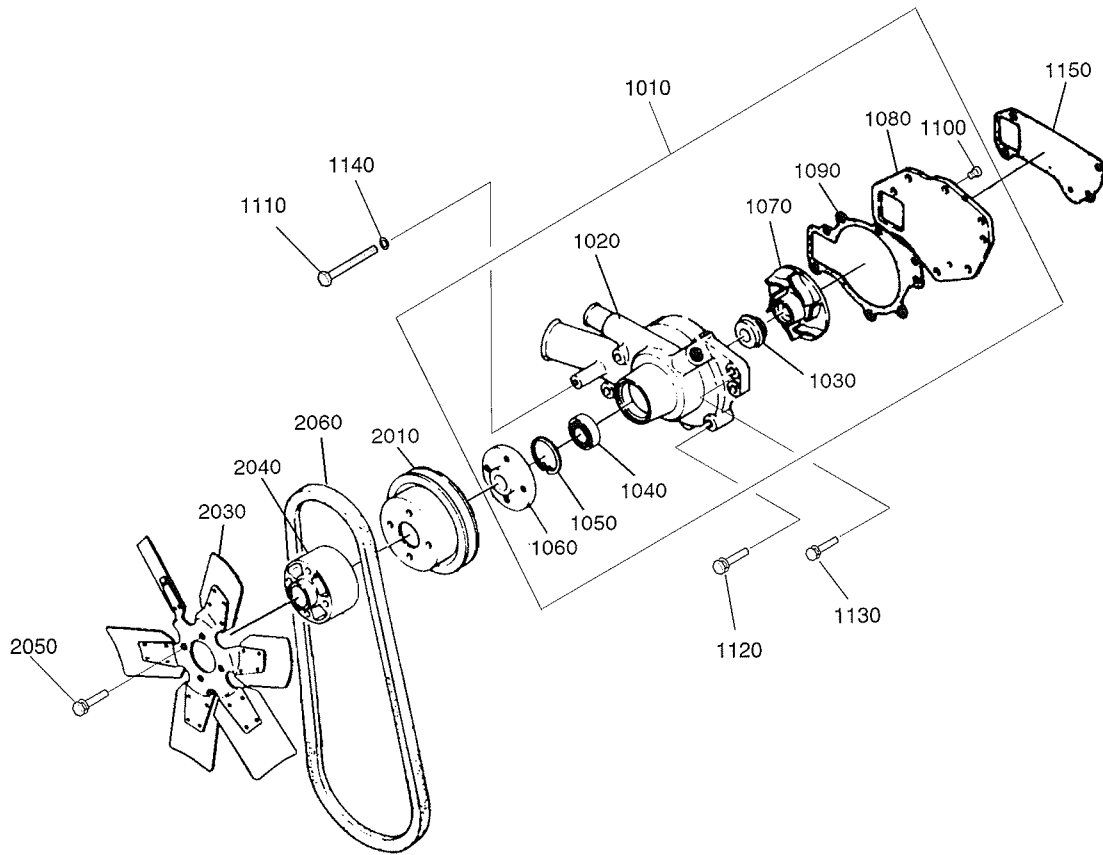
수온 조절기
Fig. 050 THERMOSTAT



수온 조절기
Fig.050 THERMOSTAT

지시번호 Key No.	부 품 번 호 Part No.	부 품 명	Description	수 량 (Q'ty)			서비스 코드 S.C	호환성 ICA	적 용 호 기 Serial No.
				EARGA	EAROA	EARPA			
1010	65.06404-5003B	수온 조절기 조립품	THERMOSTAT ASS'Y	1	1	1			
1020	65.06404-0003D	•수온 조절기 하우징	•HOUSING ; THERMOSTAT	1	1	1	D		
1030	65.06406-2002	•수온 조절기 하우징 파이프	•PIPE ; THERMOSTAT HOUSING	1	1	1	D		
1040	65.06402-5004	수온 조절기	THERMOSTAT	1	1	-			
-	65.06402-5015	수온 조절기	THERMOSTAT	-	-	1			
1050	65.06405-0002	냉각수 출구	OUTLET ; WATER	1	1	1			
1060	06.01923-3114	볼트 조립품	BOLT ASS'Y M8×22L	3	3	3			
1070	06.01493-4217	육각 볼트	BOLT : HEX. M10×1.25×90L	2	2	2			
1080	06.01493-4216	육각 볼트	BOLT : HEX. M10×1.25×85L	1	1	1			
1090	06.01943-3217	육각 볼트	BOLT : HEX. M6×1.25×30L	3	3	3			
1095	06.16044-0211	와 셔	WASHER : WAVE	6	6	6			
1100	65.06904-0003	가스켓	GASKET	1	1	1			
1110	66.27435-6008	냉각수 온도 스위치	SWITCH ; WATER TEMPERATURE	1	1	1			
1120	65.90310-0021	플러그 스크류	SCREW ; PLUG	1	1	1			
1130	65.27405-5005	수온 센서	SENCER ; THERMO	1	1	1			
1140	65.06904A0004	수온 조절기 가스켓	GASKET : THERMOSTAT	1	1	1			
1150	65.96301-0045C	고무 호스	HOSE ; RUBBER	1	1	1			
1160	06.67020-0106	호스 클램프	CLAMP ; HOSE	2	2	2			

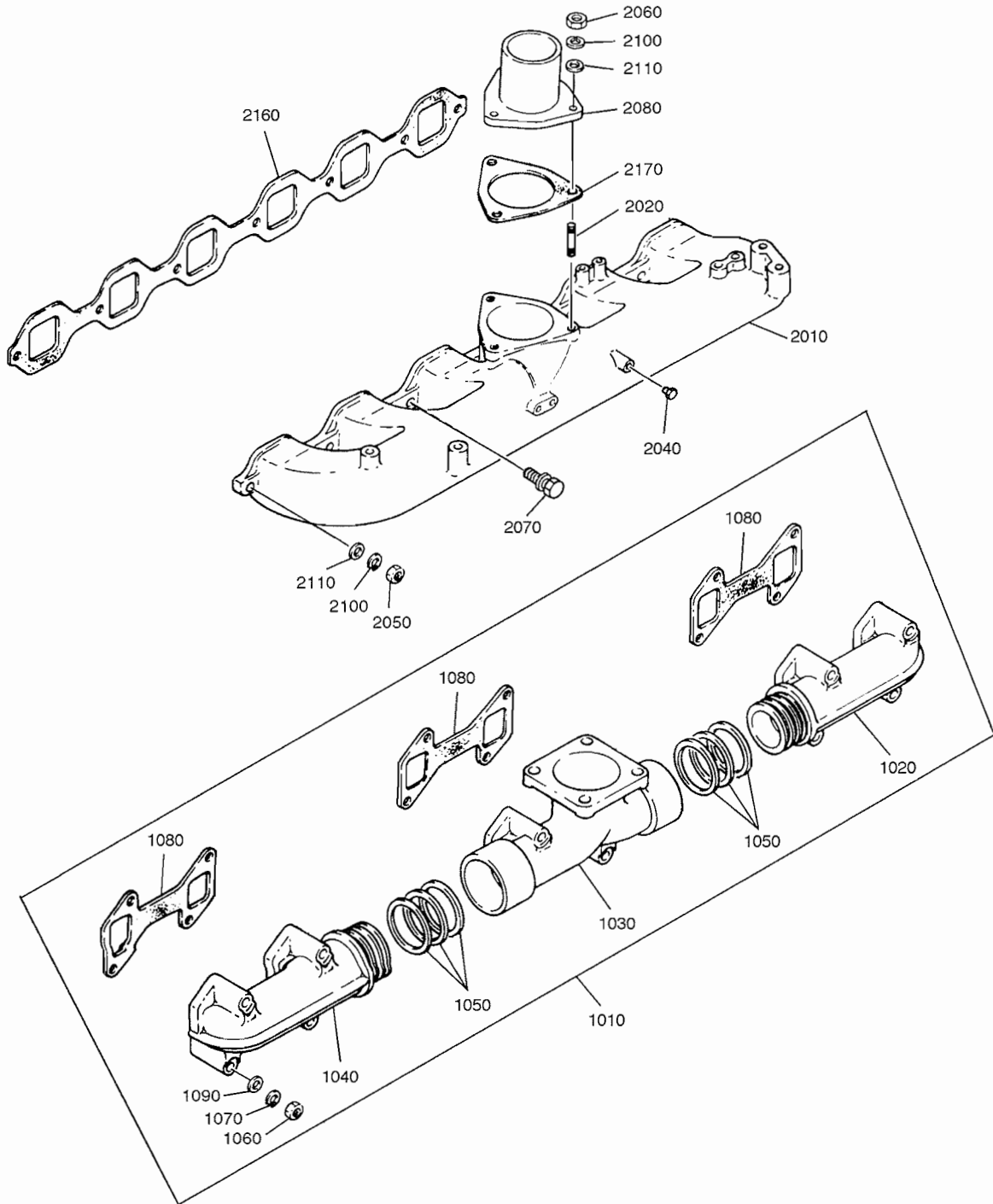
냉각수 펌프
Fig. 051 WATER PUMP



냉각수 펌프
Fig. 051 WATER PUMP

지시번호 Key No.	부 품 번 호 Part No.	부 품 명	Description	수 량 (Q'ty)			서비스 코드 S.C	호환성 ICA	적 용 호 기 Serial No.
				EARGA	EAROA	EARPA			
1010	65.06500-6400	냉각수 펌프 조립품	WATER PUMP ASS'Y	1	1	1			
1020	65.06501-0068	• 냉각수 펌프 하우징	• HOUSING ; WATER PUMP	1	1	1	D		
1030	65.06520-6007	• 시일 링	• RING ; SEAL	1	1	1	D		
1040	65.93410-0027	• 냉각수 펌프 베어링	• BEARING ; WATER PUMP	1	1	1	D		
1050	06.29020-0132	• 스냅 링	• RING ; SNAP 55x2	1	1	1	D		
1060	65.06504-0033	• 펌프 폴리 허브	• HUB ; V-VELT PULLEY	1	1	1	D		
1070	65.06506-0021	• 임펠러	• IMPELLER ; WATER PUMP	1	1	1	D		
1080	65.06512-0002	• 냉각수 펌프 커버	• COVER ; WATER PUMP	1	1	1	D		
1090	65.06901-0003	• 냉각수 펌프 가스켓	• GASKET ; WATER PUMP	1	1	1	D		
1100	06.04200-9009	• 스크류	• SCREW ; CROSS M8x20	3	3	3	D		
1110	06.01493-4214	육각 볼트	BOLT ; HEX. M10×1.25×75L	1	1	1			
1120	06.01943-3221	볼트 조립품	BOLT ASS'Y M10×1.25×50L	2	2	2			
1130	06.01913-3218	볼트 조립품	BOLT ASS'Y M10×35L	1	1	1			
1140	06.16731-2108	스프링 와셔	WASHER ; SPRING A10	4	4	4			
1150	65.06901B0002	가스켓	GASKET	1	1	1			
2010	65.06503-0075	냉각수 펌프 폴리	PULLEY ; WATER PUMP	1	1	1			
2030	65.06601-5008	냉각 웬	FAN ; COOLING	1	1	1			
2040	65.06611-0097	냉각 웬 홀랜지	FLANGE ; COOLING FAN	1	1	1			
2050	65.90001-6001	볼트 조립품	BOLT ASS'Y	4	4	4			
2060	65.96801-0094	V-벨트	V-BELT 1225L	1	1	1			

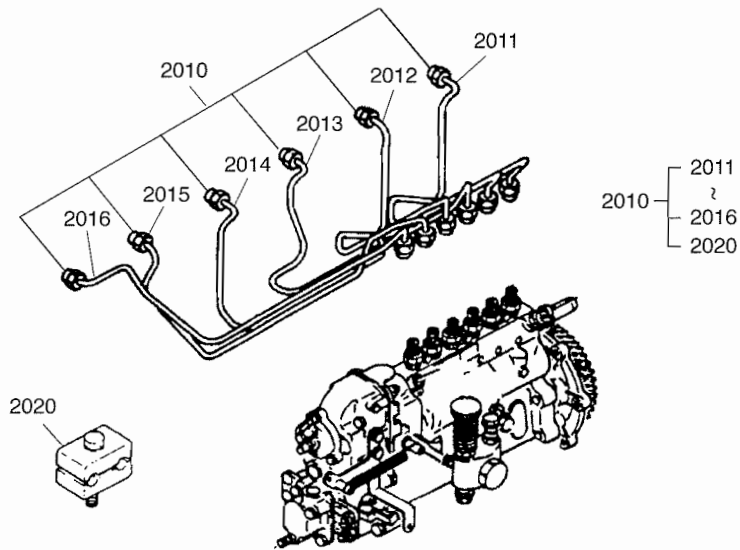
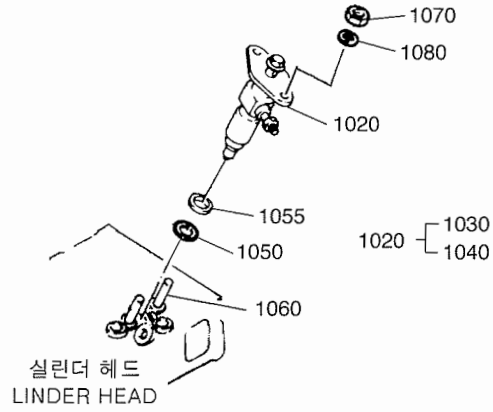
흡기관 및 배기관
Fig.081 INTAKE & EXHAUST MANIOFOLD



흡기관 및 배기관
Fig.081 INTAKE & EXHAUST MANIFOLD

지시번호 Key No.	부 품 번 호 Part No.	부 품 명	Description	수 량 (Q'ty)			서비스 코드 S.C	호환성 ICA	적용 호 기 Serial No.
				EARGA	EAROA	EARPA			
1010	65.08100-6037	배기관 조립품	EXHAUST MANIFOLD ASS'Y	1	1	1			
1020	65.08101-0038	• 배기관	• MANIFOLD ; EXHAUST(LEFT)	1	1	1			
1030	65.08101-0163	• 배기관	• MANIFOLD ; EXHAUST(MIDDLE)	1	1	1			
1040	65.08101-0164	• 배기관	• MANIFOLD ; EXHAUST(RIGHT)	1	1	1			
1050	65.96507-0013	• 시일 링	• RING ; SEAL	6	6	6			
1060	06.11063-8214	육각 너트	NUT ; HEX. M8	12	12	12			
1070	06.16731-2107	스프링 와셔	WASHER ; SPRING A8	12	12	12			
1080	65.08901-0001	배기관 가스켓	GASKET ; EXHAUST MANIFOLD	3	3	3			
1090	06.15010-2311	평 와셔	WASHER ; PLAIN 8.4	12	12	12			
2010	65.08201-0011D	흡기관	MANIFOLD ; INTAKE	1	1	1			
2020	06.06138-2707	스터드 볼트	BOLT ; STUD M8×28L	3	3	3			
2040	06.08092-2402	플러그 스크류	SCREW ; PLUG M10×1.25	1	1	1			
2050	06.11063-8214	육각 너트	NUT ; HEX. M8	3	3	3			
2060	06.11063-8214	육각 너트	NUT ; HEX. M8	3	3	3			
2070	06.01923-3115	볼트 조립품	BOLT ASS'Y 2. M8×25L	4	4	4			
2080	65.08202-5200	흡기 스테이크	STAKE ; INTAKE	1	1	1			
2100	06.16731-2107	스프링 와셔	WASHER ; SPRING A8	6	6	6			
2110	06.15010-2311	평 와셔	WASHER ; PLAIN 8.4	6	6	6			
2160	65.08902A0004	흡기관 가스켓	GASKET ; INTAKE MANIFOLD	1	1	1			
2170	65.96601A0007	가스켓	GASKET	1	1	1			

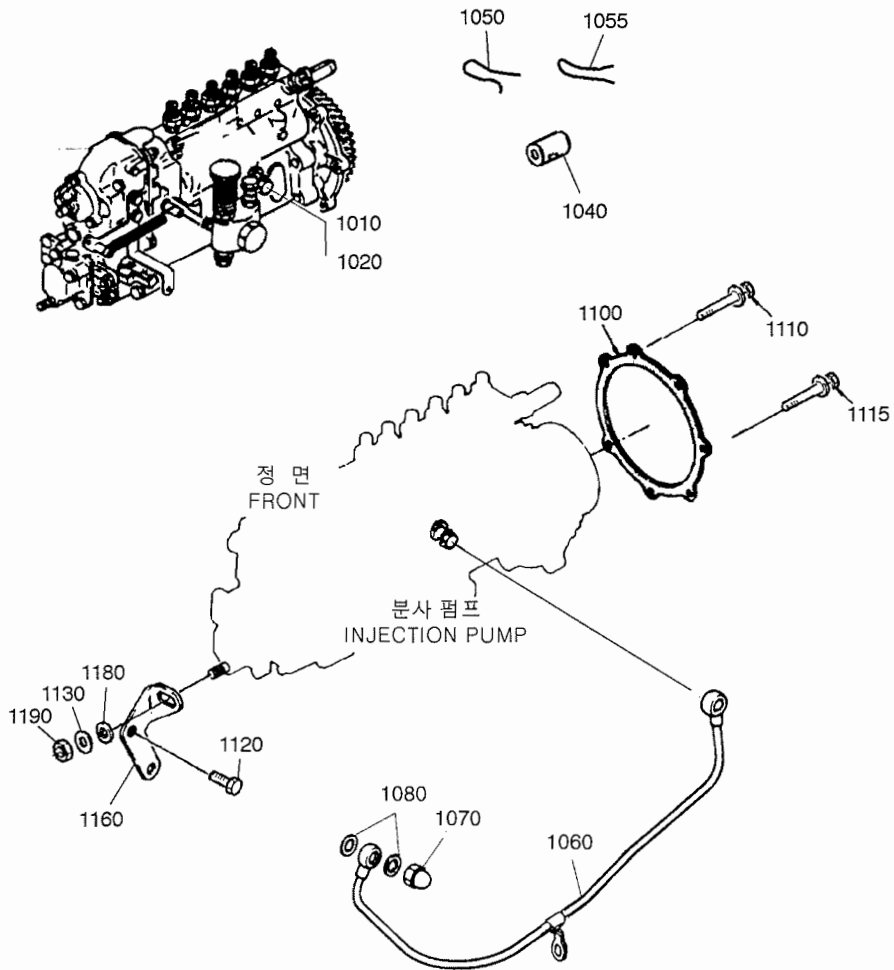
연료 분사 계통
 Fig. 101 FUEL INJECTION SYSTEM



연료 분사 계통
Fig. 101 FUEL INJECTION SYSTEM

지시번호 Key No.	부 품 번 호 Part No.	부 품 명	Description	수량(Q'ty)			서비스 코드 S.C	호환성 ICA	적용호기 Serial No.
				EARGA	EAROA	EARPA			
1020	65.10101-7295	연료 분사 노즐 조립품	NOZZLE & HOLDER ASS'Y	6	6	6			
1030	65.10101-6021	• 연료 분사 노즐 홀더 조립품	• NOZZLE HOLDER ASS'Y	6	6	6			
1040	65.10102-6044	• 연료 분사 노즐 조립품	• NOZZLE ASS'Y	6	6	6			
1050	65.96507-0004	시일 링	RING ; SEAL	6	6	6			
1055	65.96507-0046	시일 링	RING ; SEAL	6	6	6			
1060	06.06125-8711	스터드 볼트	BOLT ; STUD	12	12	12			
1070	06.11063-8214	육각 너트	NUT ; HEX.	12	12	12			
1080	06.16731-2107	스프링 와셔	WASHER ; SPRING A8	12	12	12			
2010	65.10301-6144	연료 분사 파이프	INJECTION PIPE ASS'Y	1	1	1			
2011	65.10301-5130	• 연료 분사 파이프(1번 실린더)	• PIPE ; INJECTION (NO1 CYLINDER)	1	1	1			
2012	65.10301-5131	• 연료 분사 파이프(2번 실린더)	• PIPE ; INJECTION (NO2 CYLINDER)	1	1	1			
2013	65.10301-5132	• 연료 분사 파이프(3번 실린더)	• PIPE ; INJECTION (NO3 CYLINDER)	1	1	1			
2014	65.10301-5133	• 연료 분사 파이프(4번 실린더)	• PIPE ; INJECTION (NO4 CYLINDER)	1	1	1			
2015	65.10301-5134	• 연료 분사 파이프(5번 실린더)	• PIPE ; INJECTION (NO5 CYLINDER)	1	1	1			
2016	65.10301-5135	• 연료 분사 파이프(6번 실린더)	• PIPE ; INJECTION (NO6 CYLINDER)	1	1	1			
2020	65.97401-6008	파이프 클립 조립품	PIPE CLIP ASS'Y	1	1	1			

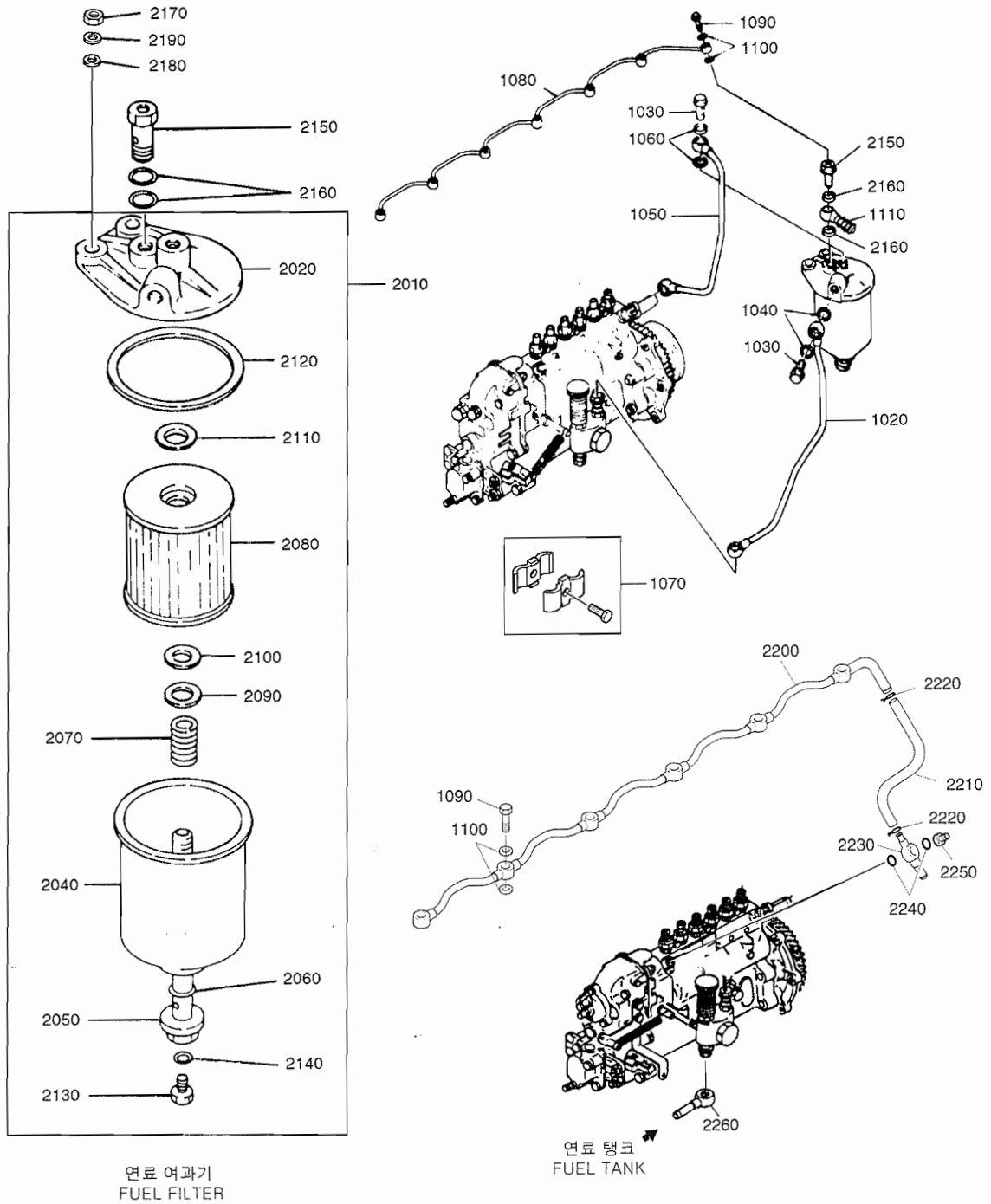
연료 분사 펌프
Fig. 102 FUEL INJECTION PUMP



연료 분사 펌프
Fig. 102 FUEL INJECTION PUMP

지시번호 Key No.	부 품 번 호 Part No.	부 품 명	Description	수량 (Q'ty)			서비스 코드 S.C	호환성 ICA	적용 호 기 Serial No.
				EARGA	EAROA	EARPA			
1010	65.11101-7266A	연료 분사 펌프 조립품	INJECTION PUMP ASS'Y	1	1	-			
-	101061-8410	• 연료 분사 펌프	• PUMP ; FUEL INJECTION	1	1	-			
-	105419-3720	• 가버너	• GOVERNOR	1	1	-			
-	105220-4561	• 연료 펌프	• PUMP ; FEED	1	1	-			
-	156635-3921	• 커플링	• COUPLING	1	1	-			
1020	65.11101-7321	연료 분사 펌프 조립품	PUMP ; FUEL INJECTION ASS'Y	-	-	1			
1040	65.11595-0002	대우 시일	SEAL ; DAEWOO	4	4	4			
1050	65.11596-0001	와이어	WIRE ; SEAL 230L	3	3	3			
1055	65.11596-0002	와이어	WIRE ; SEAL 360L	1	1	1			
1057	65.96507-0010	시일 링	RING ; SEAL	2	2	2			
1060	65.05701-5200	오일 공급 파이프	PIPE ; OIL	1	1	1			
1070	06.12172-9314	캡 너트	NUT ; CAP	1	1	1			
1080	06.56180-0714	시일 링	RING ; SEAL A10×15	2	2	2			
1090	65.98155-0011	홀로우 유니온	UNION ; HOLLOW	1	1	1			
1100	65.11902A0001	가스켓	GASKET	1	1	1			
1110	06.01913-3122	볼트 조립품	BOLT ASS'Y M8×55L	7	7	6			
1115	06.01913-3124	볼트 조립품	BOLT ASS'Y M8×65L	-	-	1			
1120	06.01953-3213	볼트 조립품	BOLT ASS'Y M10×1.25×20L	2	2	2			
1130	06.15010-2312	평 와셔	WASHER ; PLAIN 10.5	8	8	8			
1160	65.11401-0002C	브라켓(후면)	BRACKET(REAR)	1	1	1			
1180	06.16731-2108	스프링 와셔	WASHER ; SPRING A10	2	2	2			
1190	06.11063-9215	육각 너트	NUT ; HEX. M10×1.25	1	1	1			

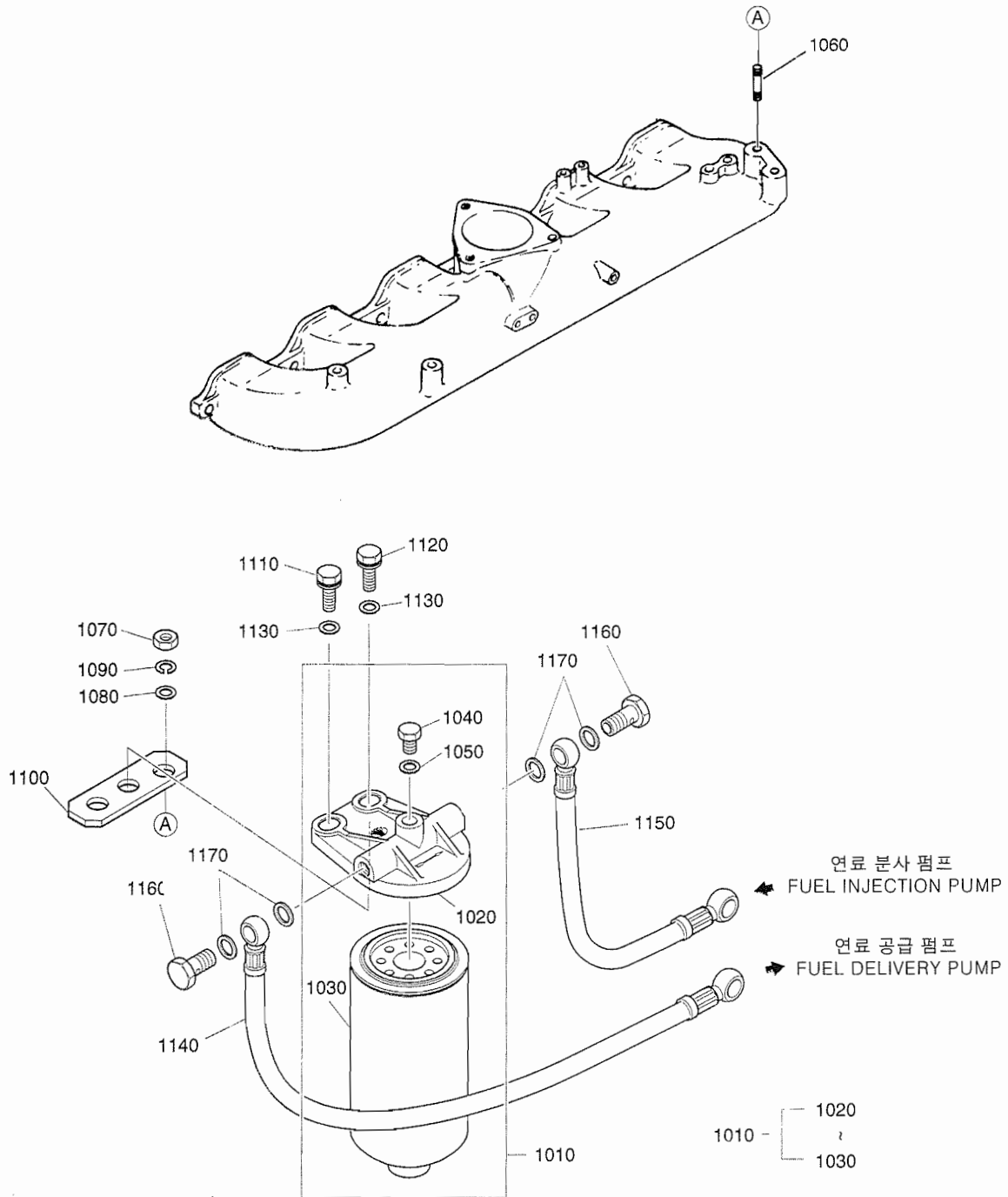
연료 파이프 및 연료 여과기
 Fig. 103 FUEL PIPE & FUEL FILTER(1)



연료 파이프 및 연료 여과기
Fig. 103 FUEL PIPE & FUEL FILTER(1)

지시번호 Key No.	부 품 번 호 Part No.	부 품 명	Description	수량 (Q'ty)			서비스 코드 S. C	호환성 ICA	적용 호기 Serial No.
				EARGA	EAROA	EARPA			
1010	65.12300-6002	연료 파이프 조립품	FUEL PIPE ASS'Y	1	1	-			
1020	65.12301-5816	연료 파이프	PIPE ; FUEL	1	1	-			
1030	06.78144-2204	홀로우 스크류	SCREW ; HOLLOW	1	1	-			
1040	06.56190-0706	시일 링	RING ; SEA A14×20	2	2	-			
1050	65.12301-5817	연료 파이프	PIPE ; FUEL	1	1	-			
1030	06.78144-2204	홀로우 스크류	SCREW ; HOLLOW	1	1	-			
1060	65.96507-0043	시일 링	RING ; SEAL	2	2	-			
1070	65.97401-6019	파이프 클립	CLIP ; PIPE	1	1	-			
1080	65.12301-5210	연료 파이프	PIPE ; FUEL	1	1	-			
1090	65.98150-0015E	홀로우 스크류	SCREW ; HOLLOW	7	7	7			
1100	06.56180-0712	시일 링	RING ; SEAL A18×14	14	14	14			
1110	65.98103-0009	밴조 유니온	UNION ; BANJO	1	1	-			
2010	65.12501-7005	연료 여과기 조립품	FUEL FILTER ASS'Y	1	1	-			
2020	65.12504-5010	• 연료 여과기 커버	• COVER : FUEL FILTER	1	1	-			
2040	65.12502-0001	• 하우징	• HOUSING	1	1	-			
2050	65.12510-0001	• 볼 트	• BOLT ; CENTER	1	1	-			
2060	06.56011-0306	• O-링	• O-RING	1	1	-			
2070	65.97601-0044	• 압력 스프링	• SPRING ; COMPRESSOR	1	1	-			
2080	65.12503-5005	• 엘레먼트	• ELEMENT	1	1	-			
2090	65.12511-0001	• 스프링 시트	• SEAT ; SPRING	1	1	-			
2100	65.12506-0002	• 팩 킹	• PACKING	1	1	-			
2110	65.12506-0005	• 팩 킹	• PACKING	1	1	-			
2120	65.12506-0004	• 팩 킹	• PACKING	1	1	-			
2130	06.08093-2402	• 플러그 스크류	• PLUG ; SCREW M10×1.25	1	1	-			
2140	06.56011-0108	• O-링 홀로우	O-RING	1	1	-			
2150	65.12505-5001	오버 홀로우 밸브	VALVE ; OVER FLOW	1	1	-			
2160	65.96507-0010	시일 링	RING ; SEAL	2	2	-			
2170	06.11063-8215	육각 너트	NUT ; HEX. M10	2	2	-			
2180	06.15010-2312	평 와셔	WASHER ; PLAIN 10.5	2	2	-			
2190	06.16731-2108	스프링 와셔	WASHER ; SPRING A10	2	2	-			
2200	65.12301-5824	연료 파이프	PIPE ; FUEL (RETURN)	-	-	1			
2210	65.96301-0176	호 스	HOSE ; FUEL	-	-	1			
2220	65.97401-0089	호스 클램프	CLAMP ; HOSE	-	-	2			
2230	65.12301-5825	파이프	PIPE ; RETURN	-	-	1			
2240	65.96507-0010	시일 링	RING ; SEAL	-	-	2			
2250	06.12172-9316	캡 너트	NUT ; CAP	-	-	1			
2260	65.12301-5022	연료 파이프	PIPE ; FUEL	-	-	1			

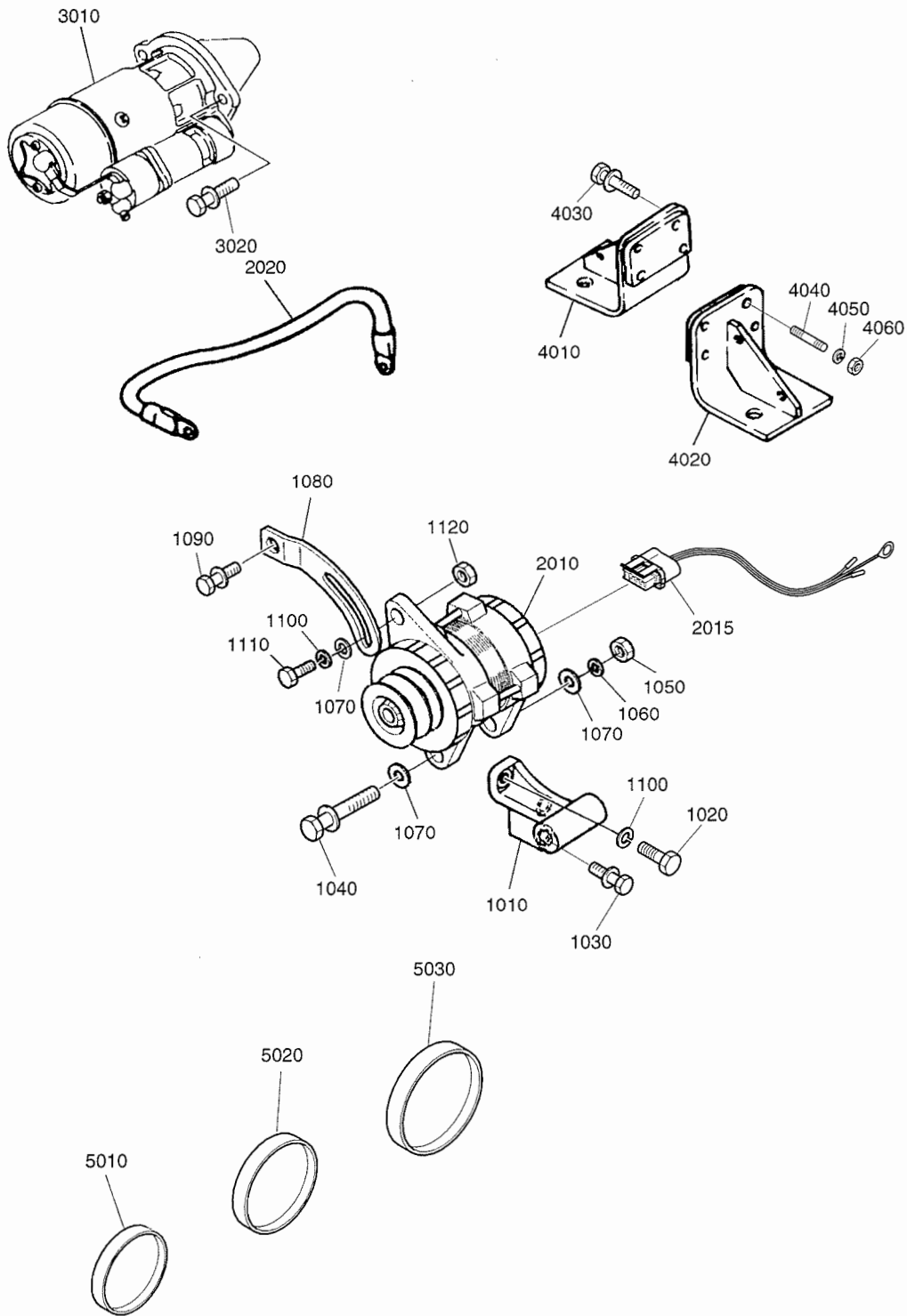
연료 파이프 및 연료 여과기
 Fig. 104 FUEL PIPE & FUEL FILTER(2)



연료 파이프 및 연료 여과기
Fig. 104 FUEL PIPE & FUEL FILTER(2)

지시번호 Key No.	부 품 번 호 Part No.	부 품 명	Description	수량 (Q'ty)			서비스 코드 S.C	호환성 ICA	적용 호기 Serial No.
				EARGA	EAROA	EARPA			
1010	65.12501-7071C	연료 여과기 조립품	FUEL FILTER ASS'Y	-	-	1			
1020	65.12504-5013A	연료 여과기 헤드	HEAD ; FUEL FILTER	-	-	1			
1030	65.12503-5011C	카트리지 조립품	CATRIDGE ; FUEL FILTER	-	-	1			
1040	65.90310-0143	플러그 스크류	SCREW ; PLUG M10X1.5	-	-	1			
1050	06.56180-0716	시일 링	RING ; SEAL A10X16	-	-	1			
1060	65.90201-0181	스터드 볼트	BOLT ; STUD	-	-	1			
1070	06.11063-8215	육각 너트	NUT ; HEX. M10	-	-	1			
1080	06.15010-2312	와 셔	WASHER ; PLAIN 10.5	-	-	1			
1090	06.16731-2108	스프링 와셔	WASHER ; SPRING A10	-	-	1			
1100	65.12540-0037	브라켓	BRACKET ; FUEL FILTER	-	-	1			
1110	06.01913-3218	볼트 조립품	BOLT ASS'Y M10X35	-	-	1			
1120	06.01943-3221	볼트 조립품	BOLT ASS'Y M10X1.25X50	-	-	1			
1130	65.90710-0016	와 셔	WASHER	-	-	1			
1140	60.96340-5013	연료 호스	HOSE ; FUEL(INLET)	-	-	1			
1150	65.96340-0051	연료 호스	HOSE ; FUEL(OUTLET)	-	-	1			
1160	06.78144-2204	홀로우 나사	SCREW ; HOLLOW	-	-	2			
1170	65.96507-0043	시일 링	RING ; SEAL	-	-	4			

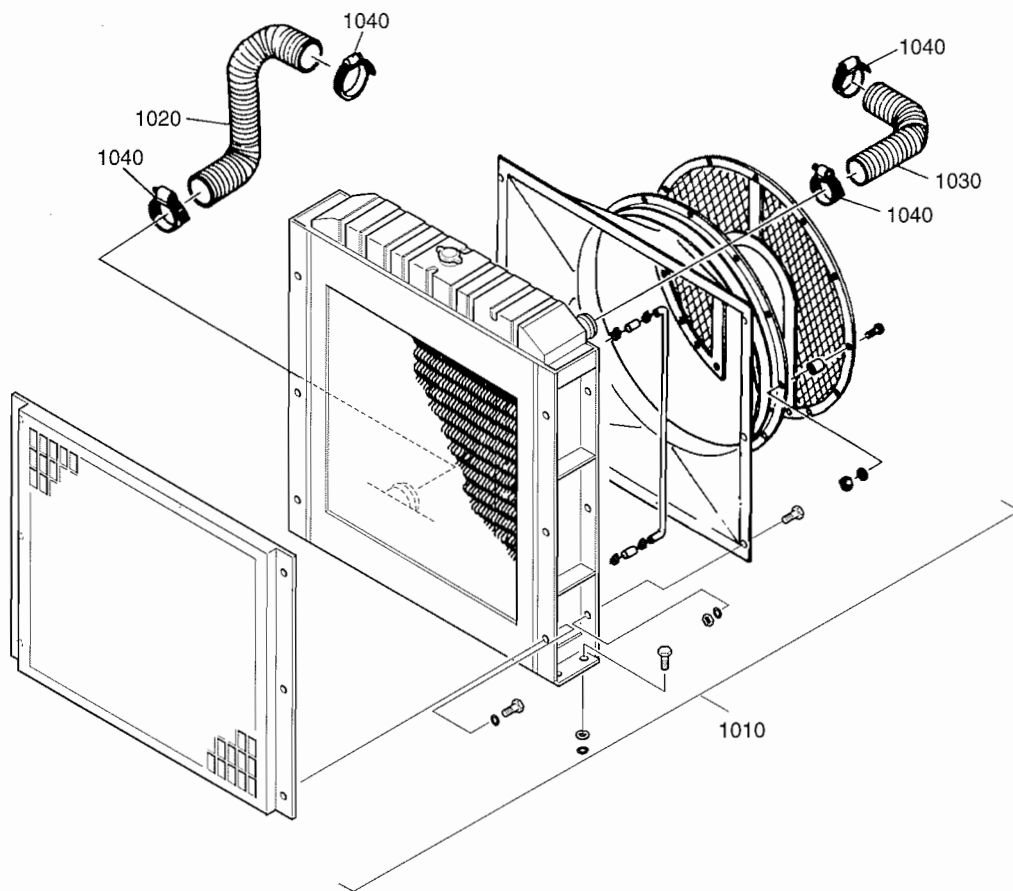
발전기 및 시동전동기
Fig. 200 ALTERNATOR & STARTER



발전기 및 시동전동기
Fig. 200 ALTERNATOR & STARTER

지시번호 Key No.	부 품 번 호 Part No.	부 품 명	Description	수량 (Q'ty)			서비스 코드 S.C	호환성 ICA	적용 호 기 Serial No.
				EARGA	EAROA	EARPA			
1010	65.19102-0013B	발전기 브라켓	BRACKET : ALTERNATOR	1	1	1			
1020	06.01944-3215	육각 볼트	BOLT : HEX. M10×1.25×25L	1	1	1			
1030	06.01943-3218	볼트 조립품	BOLT ASS'Y M10×1.25X35L	2	2	2			
1040	65.90001-0002A	볼트 조립품	BOLT ASS'Y M12×1.5×150L	1	1	1			
1050	06.11063-9216	육각 너트	NUT : HEX. M12×1.5	1	1	1			
1060	06.16731-2109	스프링 와셔	WASHER : SPRING A12	1	1	1			
1070	06.15010-2313	평 와셔	WASHER : PLAIN PL12	2	2	2			
1080	65.19103-0016	발전기 서포트	SUPPORT : ALTERNATOR	1	1	1			
1090	06.01924-3215	볼트 조립품	BOLT ASS'Y M10×25L	1	1	1			
1100	06.16731-2108	스프링 와셔	WASHER : SPRING A10	2	2	2			
1110	06.01013-9213	육각 볼트	BOLT ; HEX. M10×40L	1	1	1			
1120	06.11063-8215	육각 너트	NUT : HEX. M10	1	1	1			
2010	65.26101-7124	발전기	ALTERNATOR 24V×45A	1	1	1			
2015	68.25435-0005	점프 와이어	WIRE : JUMP (ALTERNOTOR)	1	1	1			
2020	65.29101-5001	점프 와이어	WIRE ; JUMPER	1	1	1			
3010	65.26201-7044	시동 전동기 조립품	STARTER ASS'Y	1	1	1			
3020	06.01943-3318	볼트 조립품	BOLT ASS'Y M12×1.5×35L	3	3	3			
4010	65.41530-0040	마운팅 브라켓(왼쪽)	BRACKET ; MOUNTING(LEFT)	1	1	1			
4020	65.41530-0041	마운팅 브라켓(오른쪽)	BRACKET ; MOUNTING(RIGHT)	1	1	1			
4030	06.01944-3215	볼트 조립품	BOLT ASS'Y M10×1.25×50L	7	7	7			
4040	65.90201-0182	스터드 볼트	BOLT ; STUD	1	1	1			
4050	06.16731-2108	스프링 와셔	WASHER ; SPRING	1	1	1			
4060	06.11063-9215	육각 너트	NUT ; HEX.	1	1	1			
5010	65.96903-0013	고무 캡	CAP ; RUBBER(INLET)	1	1	1			
5020	65.96903-0015	고무 캡	CAP ; RUBBER(INLET)	2	2	2			
5030	65.96903-0024	고무 캡	CAP ; RUBBER	1	1	1			

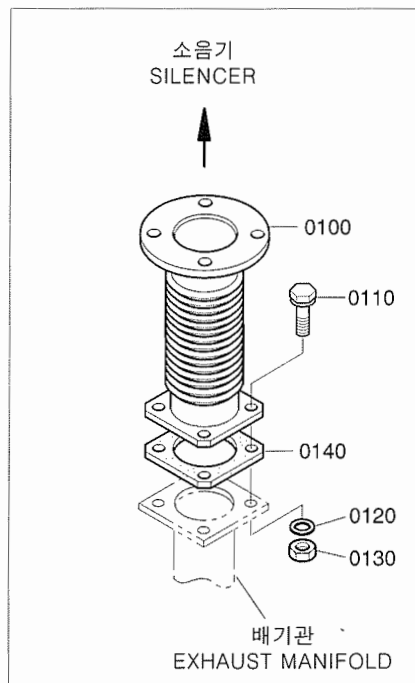
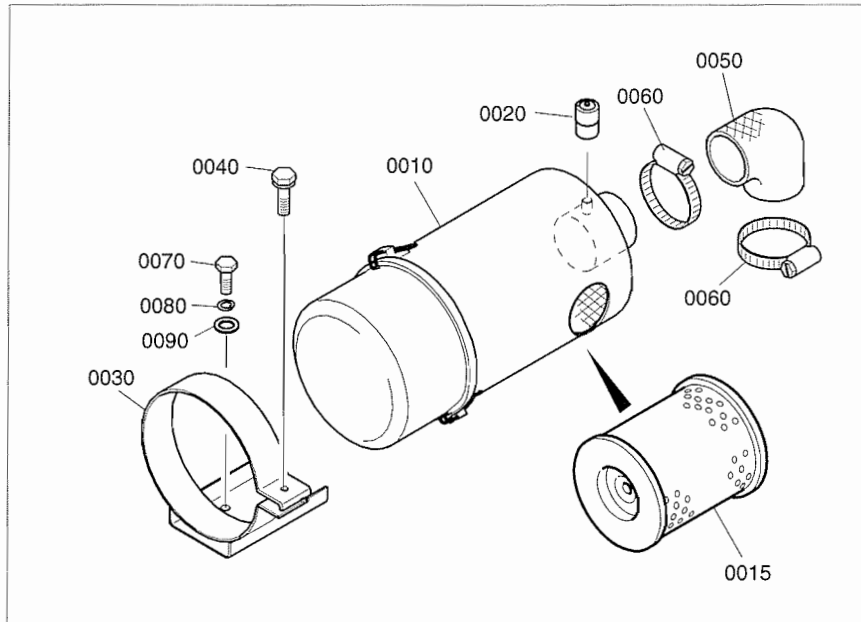
라디에이터
Fig. 400 RADIATOR



라디에이터
Fig. 400 RADIATOR

지시번호 Key No.	부 품 번 호 Part No.	부 품 명	Description	수 량 (Q' ty)			서비스 코드 S. C	호환성 ICA	적용 호기 Serial No.
				EARGA	EAROA	EARPA			
1010	68.06101-7038	라디에이터 조립품	RADIATOR ASS'Y	1	1	1			
1020	67.96301-0005	연결 호스	HOSE : CONNECTION	1	1	1			
1030	67.96301-0003	연결 호스	HOSE : CONNECTION	1	1	1			
1040	06.67020-0110	호스 클램프	CLAMP : HOSE	4	4	4			

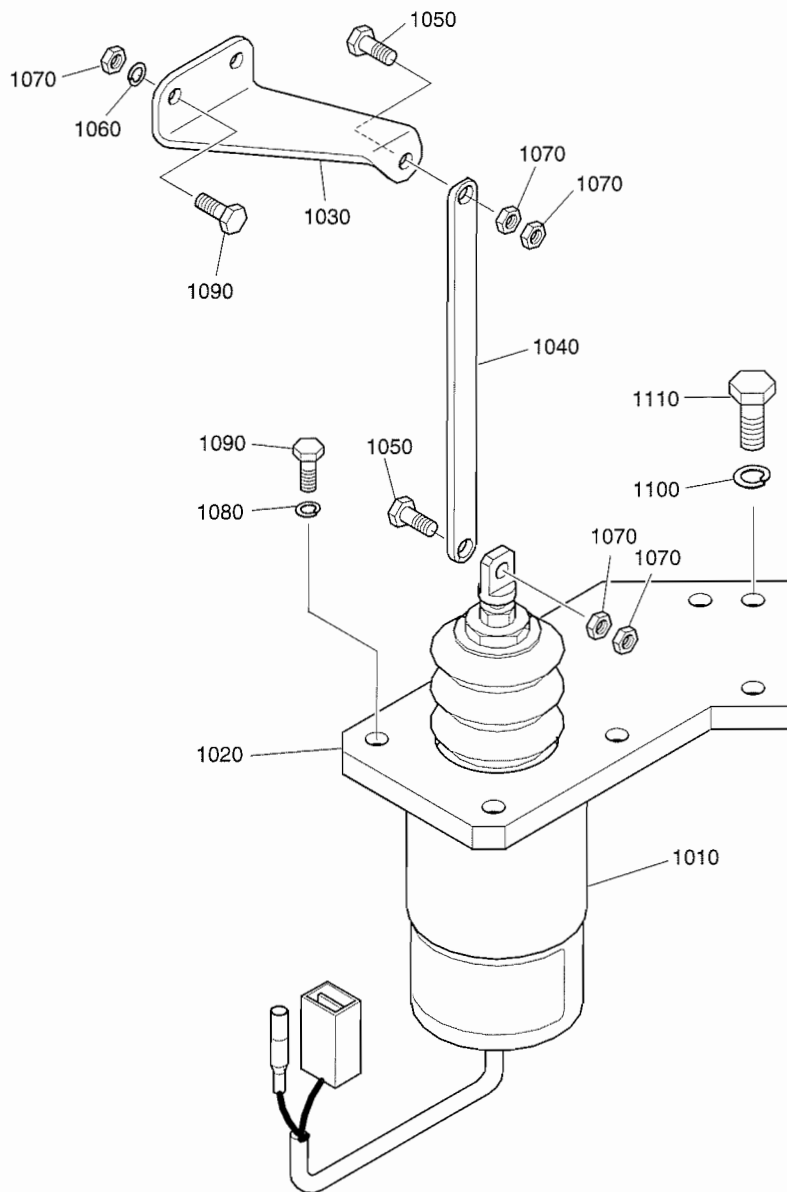
에어 클리너 및 벨로우즈
 Fig. 500 AIR CLEANER & BELLOWS



에어 클리너 및 벨로우즈
Fig. 500 AIR CLEANER & BELLOWS

지시번호 Key No.	부 품 번 호 Part No.	부 품 명	Description	수 량 (Q'ty)			서비스 코드 S. C	호환성 ICA	적 용 호 기 Serial No.
				EARGA	EAROA	EARPA			
0010	68.08300-7056	에어 클리너 조립품	AIR CLEANER ASS'Y	1	1	1			
0015	68.08304-6002	에어 클리너 엘레먼트	ELEMENT ; AIR CLEANER	1	1	1			
0020	67.16250-6017	인디케이터	INDICATOR	1	1	1			
0030	68.08340-5057	브라켓 및 클램프	BRACKET & CLAMP	1	1	1			
0040	06.01923-3118	볼트 조립품	BOLT ASS'Y M8×35L	1	1	1			
0050	68.08310-0001	엘보우 호스	HOSE ; ELBOW	1	1	1			
0060	06.67020-0113	호스 클램프	CLAMP ; HOSE	7	7	7			
0070	06.01733-4208	육각 볼트	BOLT ; HEX. M10×1.25×22L	2	2	2			
0080	06.16731-6108	스프링 와셔	WASHER ; SPRING A10	2	2	2			
0090	06.15010-4312	평 와셔	WASHER ; PLAIN 10.5	1	1	1			
0100	68.15211-5047	벨로우즈	BELLOWS	1	1	1			
0110	06.01913-3217	볼트 조립품	BOLT ASS'Y M10×30L	4	4	4			
0120	06.15010-4313	평 와셔	WASHER ; PLAIN 12	4	4	4			
0130	06.11063-8215	육각 너트	NUT ; HEX. M10	4	4	4			
0140	67.15902-0002	가스켓	GASKET	1	1	1			

정지 솔레노이드
Fig. 600 STOP SOLENOID



정지 솔레노이드
Fig. 600 STOP SOLENOID

지시번호 Key No.	부 품 번 호 Part No.	부 품 명	Description	수 량 (Q'ty)			서비스 코드 S. C	호환성 ICA	적용 호 기 Serial No.
				EARGA	EARGA	EARPA			
1010	68.25900-7014	솔레노이드 조립품	SOLENOID ASS'Y	1	1	1			
1020	68.25909-5024	솔레노이드 브라켓	BRACKET ; SOLENOID ASS'Y	1	1	1			
1030	68.48401-0002	정지 레버	LEVER ; STOP	1	1	1			
1040	68.25963-0004	솔레노이드 링크	LINK ; SOLENOID	1	1	1			
1050	06.01284-2914	육각 볼트	BOLT ; HEX. M6×1×22	2	2	2			
1060	06.16731-6105	스프링 와셔	WASHER ; SPRING A6	2	2	2			
1070	06.11063-2212	육각 너트	NUT ; HEX. M6×1	6	6	6			
1080	06.16731-6105	스프링 와셔	WASHER ; SPRING A6	4	4	4			
1090	06.01283-2911	육각 볼트	BOLT ; HEX. M6×1×16	4	4	4			
1100	06.16731-6107	스프링 와셔	WASHER ; SPRING A8	3	3	3			
1110	06.01284-3114	볼트	BOLT ; M6×1.5×22	3	3	3			

색 인 표

INDEX

부 품 번 호 Part No.	지 시 번 호 Fig.No. Key No.	부 품 번 호 Part No.	지 시 번 호 Fig.No. Key No.	부 품 번 호 Part No.	지 시 번 호 Fig.No. Key No.
04.50010-0811	011 1340	06.01944-3215	040 1180	06.16731-2104	030 2145
06.01013-9118	031 1120		200 1020	06.16731-2105	030 1280
06.01013-9213	200 1110		200 4030	06.16731-2107	040 1084
06.01201-0067	011 1270	06.01953-3213	102 1120		042 1010
06.01283-2911	600 1090	06.01953-3234	041 1050		081 1070
06.01283-6909	030 1270	06.04190-0804	030 2050		081 2100
06.01284-2914	600 1050	06.04190-2805	030 2140		101 1080
06.01284-3114	600 1110	06.04200-9009	051 1100	06.16731-2108	030 1300
06.01493-4214	051 1110	06.06125-8711	030 1140		051 1140
06.01493-4216	050 1080		101 1060		102 1180
06.01493-4217	050 1070	06.06125-8717	030 1160		103 2190
06.01494-4407	013 1030	06.06138-2707	081 2020		104 1090
06.01494-4506	020 2040	06.06225-0706	030 1150		200 1100
06.01733-4208	030 1230	06.08092-2402	081 2040		200 4050
	500 0070	06.08093-2402	103 2130	06.16731-2109	200 1060
06.01733-4409	030 1240	06.11063-2212	600 1070	06.16731-2110	013 1050
06.01733-4410	031 1230	06.11063-8214	042 1010		030 1250
06.01913-2911	012 1120		081 1060	06.16731-2111	020 2050
06.01913-3112	043 1030		081 2050	06.16731-6105	600 1060
06.01913-3113	011 1200		081 2060		600 1080
	012 1040		101 1070	06.16731-6107	600 1100
	042 1050	06.11063-8215	103 2170	06.16731-6108	500 0080
06.01913-3114	042 2030		104 1070	06.22022-3111	012 1080
06.01913-3115	012 1090		200 1120		013 1070
	031 1200		500 0130	06.22022-3113	020 2060
	042 1040	06.11063-9215	102 1190	06.22022-3119	012 1020
06.01913-3120	042 1030		200 4060	06.22022-3210	020 1030
	012 1030	06.11063-9216	200 1050	06.22070-0913	040 1100
06.01913-3122	012 1100	06.11063-9217	013 1060	06.29010-0116	031 1110
	102 1110	06.12172-9314	102 1070	06.29020-0121	020 4060
06.01913-3124	042 1020	06.12172-9316	103 2250	06.29020-0132	051 1050
	102 1115	06.15010-2311	031 1130	06.29151-4608	031 1180
06.01913-3215	013 1100		042 1010	06.31641-0222	040 1130
06.01913-3217	500 0110		081 1090	06.56010-0306	042 1010
06.01913-3218	051 1130		081 2110	06.56011-0108	103 2140
	104 1110	06.15010-2312	102 1130	06.56011-0306	103 2060
06.01923-3114	050 1060		103 2180	06.56021-0102	011 1360
06.01923-3115	081 2070		104 1080	06.56021-0106	011 1290
06.01923-3118	500 0040	06.15010-2313	200 1070	06.56180-0712	103 1100
06.01923-3120	040 1210	06.15010-2314	013 1040	06.56180-0714	102 1080
06.01924-3215	200 1090	06.15010-4312	500 0090	06.56180-0716	104 1050
06.01943-3213	030 1290	06.15010-4313	500 0120	06.56190-0704	011 1130
06.01943-3217	050 1090	06.15090-2305	030 1100	06.56190-0706	042 1070
06.01943-3218	200 1030	06.15090-2313	030 1090		103 1040
06.01943-3221	051 1120	06.15091-0313	011 1150	06.56190-0709	011 1380
	104 1120	06.15091-0319	011 1100	06.56190-0713	011 1350
06.01943-3222	031 2030	06.15091-0322	011 1110	06.56190-0715	043 1040
06.01943-3318	200 3020	06.16044-0211	050 1095	06.67020-0102	030 2160

부 품 번 호 Part No.	지 시 번 호 Fig.No. Key No.	부 품 번 호 Part No.	지 시 번 호 Fig.No. Key No.	부 품 번 호 Part No.	지 시 번 호 Fig.No. Key No.
06.67020-0106	050 1160	65.02101-6018	020 1010	65.04103-0001B	031 1024
06.67020-0110	400 1040	65.02115-0013	020 1040	65.04103-0002	031 1026
06.67020-0113	500 0060	65.02120-0002	020 1060	65.04104-0001	031 1028
06.78144-2204	103 1030	65.02122-0001	020 4120	65.04200-6019C	031 1030
	103 1030	65.02301-0244A	020 2020	65.04201-5002B	031 1040
	104 1160	65.02301-5098A	020 2010	65.04202-0003C	031 1090
101061-8410	102 1010	65.02310-0006	020 2030	65.04202-0009	031 1080
105220-4561	102 1010	65.02401-0161	020 3020	65.04203-5008C	031 1070
105419-3720	102 1010	65.02401-6161	020 3010	65.04205-0001	031 1050
156635-3921	102 1010	65.02405-1060	020 3030	65.04301-0009	031 1150
60.96340-5013	104 1140	65.02410-6003A	020 3050	65.04302-5006	031 1160
65.01013-9117	040 1082	65.02410-6004A	020 3050	65.04401-0018A	031 1170
65.01101-0030F	011 1020	65.02410-6005A	020 3050	65.04410-0006A	011 1080
65.01101-0031D	011 1020	65.02410-6006A	020 3050	65.04410-0012	011 1070
65.01101-6051H	011 1010	65.02410-6007A	020 3050	65.04501-0006	031 1210
65.01101-6054G	011 1010	65.02410-6008A	020 3050	65.04505-5014	031 2010
65.01105-1043	011 1040	65.02410-6009A	020 3050	65.04506-0011	031 2040
65.01105-1044	011 1030	65.02411-0006A	020 3040	65.05101-7020	040 1010
65.01110-6090B	011 1240	65.02501-0176	020 4010	65.05102-0018	040 1020
65.01110-6091B	011 1240	65.02501-0177	020 4020	65.05104-0002	040 1070
65.01110-6092B	011 1240	65.02501-0178	020 4030	65.05104-1002	040 1040
65.01110-6093B	011 1240	65.02501-0195	020 4032	65.05104-6002	040 1030
65.01110-6094B	011 1240	65.02501-0196	020 4034	65.05105-0003	040 1060
65.01112-0021A	011 1210	65.02501-0197	020 4036	65.05105-0004	040 1050
65.01150-6010A	011 1250	65.02502-0002	020 4050	65.05201-0055	040 1150
65.01150-6034A	011 1250	65.02503-0099	020 4070	65.05202-0001A	040 1170
65.01150-6035A	011 1250	65.02503-0114	020 4040	65.05207-0006	040 1160
65.01150-6036A	011 1250	65.02503-0116	020 4080	65.05401-5002F	011 1370
65.01150-6037A	011 1250	65.02601-0094	020 4100	65.05401-5023	011 1450
65.01201-0068	011 1270	65.02601-5016A	020 4110	65.05501-7069	041 1010
65.01201-0069	011 1270	65.03101-1043	030 1020	65.05503-5045	041 1030
65.01201-0070	011 1270	65.03101-6049	030 1010	65.05510-5021	041 1020
65.01201-0071	011 1270	65.03201-1013	030 1030	65.05601-7058	042 1010
65.01304-0003C	012 1010	65.03203-1019	030 1050	65.05604-0013	042 1010
65.01305-0022	012 1060	65.03203-1020	030 1040	65.05606-5025	042 1010
65.01305-5074	012 1050	65.03401-0053A	030 2050	65.05613-0002	042 1010
65.01307-0002B	012 1110	65.03401-6043A	030 2050	65.05701-5200	102 1060
65.01401-0279	013 1010	65.03435-0001	030 2130	65.05701-5251A	040 1200
65.01510-0001	012 1130	65.03440-0011	030 2050	65.05701-5271	042 2010
65.01510-0101	013 1110	65.03901-0055	030 1210	65.05705-6015	040 1080
65.01601-5010A	011 1440	65.03903-0001	030 2180	65.05801-5021	043 1010
65.01810-5007	030 2190	65.03905-0002B	030 2170	65.05805-5151	043 1080
65.01903-0002C	012 1140	65.03905-0023	030 2120	65.05806-5079	043 1090
65.01903B0003	012 1150	65.04101-0025A	031 1020	65.05901C0004	041 1070
65.01903B0004	012 1160	65.04101-0047	031 1010	65.05902A0005	042 1080
65.01904-0021	013 1120	65.04102-0005	031 1022	65.05903A0001	042 2040
65.02101-0045A	020	65.04102-0006	031 1023	65.05903A0002	040 1190
1020		65.04102-6001	031 1021	65.05903A0013	011 1300

부 품 번 호 Part No.	지 시 번 호 Fig.No. Key No.	부 품 번 호 Part No.	지 시 번 호 Fig.No. Key No.	부 품 번 호 Part No.	지 시 번 호 Fig.No. Key No.
65.05904A0002	043 1020	65.12301-5022	103 2260	65.90302-0009	011 1090
65.06310-6003	011 1320	65.12301-5210	103 1080	65.90302-0011	030 1110
65.06402-5004	050 1040	65.12301-5816	103 1020	65.90302-0015	030 1060
65.06402-5015	050 1040	65.12301-5817	103 1050	65.90302-0016	030 1070
65.06404-0003D	050 1020	65.12301-5824	103 2200	65.90302-0017	030 1120
65.06404-5003B	050 1010	65.12301-5825	103 2230	65.90302-0019B	030 1080
65.06405-0002	050 1050	65.12501-7005	103 2010	65.90310-0021	050 1120
65.06406-2002	050 1030	65.12501-7071C	104 1010	65.90310-0030	011 1120
65.06500-6400	051 1010	65.12502-0001	103 2040	65.90310-0042	042 1010
65.06501-0068	051 1020	65.12503-5005	103 2080	65.90310-0050B	043 1075
65.06503-0075	051 2010	65.12503-5011C	104 1030	65.90310-0135	011 1390
65.06504-0033	051 1060	65.12504-5010	103 2020		042 1060
65.06506-0021	051 1070	65.12504-5013A	104 1020	65.90310-0143	104 1040
65.06512-0002	051 1080	65.12505-5001	103 2150	65.90320-0019	011 1140
65.06520-6007	051 1030	65.12506-0002	103 2100	65.90320-0022	011 1160
65.06601-5008	051 2030	65.12506-0004	103 2120	65.90501-0006	020 1070
65.06611-0097	051 2040	65.12506-0005	103 2110	65.90501-0013	031 1060
65.06901-0003	051 1090	65.12510-0001	103 2050	65.90501-0028	030 2100
65.06901B0002	051 1150	65.12511-0001	103 2090	65.90701-0059	031 1220
65.06904-0003	050 1100	65.12540-0037	104 1100	65.90701-0202	030 2110
65.06904A0004	050 1140	65.19102-0013B	200 1010	65.90710-0016	104 1130
65.07901-0020	011 1280	65.19103-0016	200 1080	65.90720-0016	031 2020
65.08100-6037	081 1010	65.19202-0005	030 1260	65.91301-0003A	012 1070
65.08101-0038	081 1020	65.19202-0024	030 1220	65.91305-0007	040 1110
65.08101-0163	081 1030	65.26101-7124	200 2010	65.91501-0006	020 1080
65.08101-0164	081 1040	65.26201-7044	200 3010	65.91615-0011	011 1260
65.08201-0011D	081 2010	65.26803-7004B	030 2020	65.91615-0018	013 1090
65.08202-5200	081 2080	65.26810-0007	030 2030	65.91701-0086	043 1100
65.08901-0001	081 1080		030 2040	65.91710-0001	011 1050
65.08902A0004	081 2160	65.27103-7007	013 1130	65.91710-0004	030 1170
65.10101-6021	101 1030	65.27405-5005	050 1130	65.91710-0012	040 1090
65.10101-7295	101 1020	65.27441-7006	011 1400	65.93020-0015	020 1090
65.10102-6044	101 1040	65.29101-5001	200 2020	65.93410-0027	051 1040
65.10301-5130	101 2011	65.41530-0040	200 4010	65.93410-0039	020 2070
65.10301-5131	101 2012	65.41530-0041	200 4020	65.96301-0045C	050 1150
65.10301-5132	101 2013	65.90001-0002A	200 1040	65.96301-0176	103 2210
65.10301-5133	101 2014	65.90001-6001	051 2050	65.96301-0226	030 2150
65.10301-5134	101 2015	65.90001-6007A	042 2020	65.96340-0051	104 1150
65.10301-5135	101 2016	65.90001-6012	041 1060	65.96401-0007	013 1080
65.10301-6144	101 2010	65.90020-0049	011 1220	65.96507-0004	101 1050
65.11101-7266A	102 1010	65.90020-0066A	011 1060	65.96507-0007	011 1230
65.11101-7321	102 1020	65.90020-0294	030 1180	65.96507-0010	102 1057
65.11401-0002C	102 1160	65.90020-0295	030 1190	65.96507-0010	103 2160
65.11595-0002	102 1040	65.90020-0296	030 1200		103 2240
65.11596-0001	102 1050	65.90201-0058	011 1180	65.96507-0013	081 1050
65.11596-0002	102 1055	65.90201-0081	031 1140	65.96507-0043	103 1060
65.11902A0001	102 1100	65.90201-0181	104 1060		104 1170
65.12300-6002	103 1010	65.90201-0182	200 4040	65.96507-0046	101 1055

부 품 번 호 Part No.	지 시 번 호 Fig.No. Key No.	부 품 번 호 Part No.	지 시 번 호 Fig.No. Key No.	부 품 번 호 Part No.	지 시 번 호 Fig.No. Key No.
65.96601A0007	081 2170				
65.96801-0094	051 2060				
65.96903-0013	200 5010				
65.96903-0015	200 5020				
65.96903-0024	200 5030				
65.97401-0050	011 1330				
65.97401-0089	103 2220				
65.97401-6008	101 2020				
65.97401-6019	103 1070				
65.97601-0044	103 2070				
65.97601-0048	031 1100				
65.97601-0050	042 1010				
65.97601-0090	040 1120				
65.97871-0447B	030 2200				
65.97871-0535A	030 2200				
65.98103-0009	103 1110				
65.98112-0009	031 1190				
65.98125-5010	043 1060				
65.98125-5017	043 1050				
65.98130-0040	011 1310				
65.98130-0110	043 1070				
65.98131-0061	030 2050				
65.98150-0015E	103 1090				
65.98155-0011	011 1430				
	102 1090				
66.27435-6008	050 1110				
67.15902-0002	500 0140				
67.16250-6017	500 0020				
67.27435-6003	011 1410				
67.96301-0003	400 1030				
67.96301-0005	400 1020				
67.98131-0030	011 1420				
68.06101-7038	400 1010				
68.08300-7056	500 0010				
68.08304-6002	500 0015				
68.08310-0001	500 0050				
68.08340-5057	500 0030				
68.15211-5047	500 0100				
68.25435-0005	200 2015				
68.25900-7014	600 1010				
68.25909-5024	600 1020				
68.25963-0004	600 1040				
68.48401-0002	600 1030				

Parts & Service Center

부 품 및 서 비 스 센 터

■ Parts Service Center

85-1 Palgok Ei-dong, Sangnok-gu Ansan-shi Kyunggi-do, South korea

Tel. : 82-31-400-2231

Fax. : 82-31-400-2255

■ 부품 서비스 센터

경기도 안산 상록구 팔곡이동 85-1

전화 : 82-31-400-2231

팩스 : 82-31-400-2255

■ After Service Center

7-11, Hwasu-dong, Dong-gu Incheon, South korea

Tel. : [Vehicle engine] 82-32-211-2242

[Industrial engine] 82-32-211-2244

[Marine engine] 82-32-211-2247

[Generator engine] 82-32-211-2246

Fax. : 82-32-761-2759

■ 애프터 서비스 센터

인천 광역시 동구 화수동 7-11

전화 : [차량용 엔진] 82-32-211-2242

[산업용 엔진] 82-32-211-2244

[선박용 엔진] 82-32-211-2247

[발전기 엔진] 82-32-211-2246

팩스 : 82-32-761-2759

■ Website

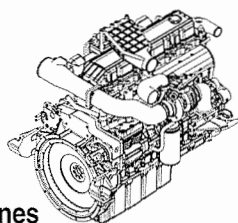
<http://www.doosaninfracore.co.kr/eng>

<http://www.enginepims.doosaninfracore.co.kr/pims>

<http://gsn24.doosaninfracore.co.kr>

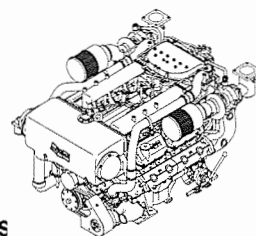
<http://eprm.doosaninfracore.co.kr/login.aspx>

Applications for DOOSAN Engine



■ Automotive & Industrial Engines

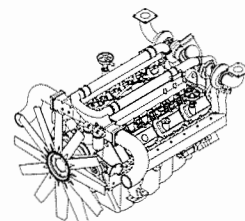
Model		Power kW(PS)/rpm	Model	Power kW(PS)/rpm
For Vehicle	D1146	133(181)/2,500	DV11	309(420)/1,800
	D1146TI	158(215)/2,200	DL06 S	199(270)/2,500
	DE08TIS	176(240)/2,300	DL08 S	250(340)/2,200
	DE12	169(230)/2,200	DV11 S	324(440)/1,900
	DE12T	220(300)/2,200	DV15T	272(370)/2,300
	DE12TI	250(340)/2,100	DV15TI	309(420)/2,100
	DE12TIS	250(340)/2,100	DV15TIS	309(420)/2,100
	DL06	184(250)/2,500	GE08TI	191(260)/2,300
	DL08	235(320)/2,200	GE12TI	250(340)/2,100
For Industrial	DB58	96(130)/2,800	DE08TIS	151(205)/1,900
	DB58S	75(102)/2,200	DE12T	188(255)/2,000
	DB58T	104(142)/2,500	DE12TI	213(290)/2,000
	DB58TI	112(152)/2,200	DE12TIS	238(323)/2,000
	D1146	115(156)/2,200	DV15T	238(324)/2,300
	D1146T	140(190)/2,200	DL06	129(175)/1,900
	D1146TI	162(220)/2,200	DL08	191(260)/1,750
	DB58TIS	127(173)/2,000	DV11	245(333)/1,800



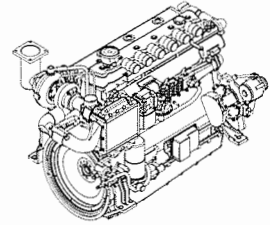
■ Marine Propulsion Engines

Model	Power kW(PS)/rpm	Model	Power kW(PS)/rpm
L086TI	265(360)/2,500	V180TIH	441(600)/1,800
L086TIH	210(285)/2,100	V180TIM	478(650)/2,100
L086TIM	232(315)/2,300	V180TIL	820(603)/2,300
L126TIH	265(360)/2,000	V222TIH	530(720)/1,800
L126TIM	294(400)/2,100	V222TIM	588(800)/2,100
L136	118(160)/2,200	V222TIL	736(1,000)/2,300
L136T	147(200)/2,200	4V158TIH	390(530)/1,800
L136TI	169(230)/2,200	4V158TIM	441(600)/2,100
L136TL	177(240)/2,500	4V158TIL	588(800)/2,300
MD196T	206(280)/2,000	4V222TIH	588(800)/1,800
MD196TI	235(320)/2,000	4V222TIM	647(880)/2,100
V158TIH	353(480)/1,800	4V222TIL	883(1,200)/2,300
V158TIM	397(540)/2,100		
V158TIL	500(680)/2,300		

■ Generator Set Engines (G-Drive & G-Pac)

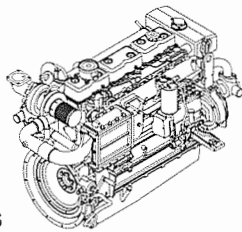


Model	Power (Output ISO 3046)				Model	Power (Output ISO 3046)			
	@1,800 rpm		@1,500 rpm			@1,800 rpm		@1,500 rpm	
	Stand-by	Prime	Stand-by	Prime		Stand-by	Prime	Stand-by	Prime
	kW(PS)	kW(PS)	kW(PS)	kW(PS)		kW(PS)	kW(PS)	kW(PS)	kW(PS)
DB58	70(95)	64(87)	59(80)	54(73)	P158LE-2	361(491)	329(447)	321(437)	293(399)
D1146	105(143)	96(130)	85(116)	77(105)	P158LE-S	481(654)	441(660)	441(600)	402(546)
D1146T	138(187)	125(170)	118(160)	107(145)	P180LE	540(734)	497(676)	496(674)	443(602)
DE12T	199(270)	180(245)	166(226)	151(205)	P180LE-1	498(677)	454(617)	442(601)	403(548)
P086TI	223(260)	205(237)	199(223)	177(203)	P180LE-S	567(771)	519(705)	496(674)	452(615)
P086TI-1	191(303)	174(279)	164(270)	149(420)	P222LE	649(883)	591(803)	574(781)	532(723)
P126TI	298(405)	278(378)	272(370)	241(328)	P222LE-1	625(850)	563(765)	552(750)	496(675)
P126TI-1	288(392)	262(356)	-	-	P222LE-S	682(927)	625(850)	603(820)	552(750)
P126TI- II	342(465)	-	-	-	P158FE	492(669)	441(600)	441(600)	402(546)
P158LE	443(602)	402(547)	414(563)	363(494)	P180FE	770(566)	-	675(496)	615(452)
P158LE-1	402(546)	366(498)	362(492)	327(444)	P222FE	711(967)	659(896)	612(832)	569(774)



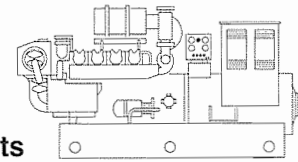
■ Natural Gas Generator Engines

Model	Power (Output ISO 3046)				Model	Power (Output ISO 3046)			
	@1,800 rpm		@1,500 rpm			@1,800 rpm		@1,500 rpm	
	Stand-by	Prime	Stand-by	Prime		Stand-by	Prime	Stand-by	Prime
	kW(PS)	kW(PS)	kW(PS)	kW(PS)		kW(PS)	kW(PS)	kW(PS)	kW(PS)
GE08TI	165(224)	150(204)	141(192)	128(174)	GV180TI	374(508)	340(462)	319(434)	290(394)
GE12TI	220(299)	200(272)	192(262)	175(238)	GV222TI	451(613)	410(557)	385(523)	350(476)
GV158TI	297(404)	270(367)	253(344)	230(313)					



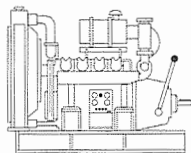
■ Marine Auxiliary Engines

Model	Power (Output ISO 3046)	Model	Power (Output ISO 3046)
	kW(PS) @ 1,500 rpm		kW(PS) @ 1,800 rpm
AD086TI	151(205)	AD086TI	186(253)
AD126TI	206(280)	AD126TI	247(336)
AD136	77(105)	AD136	93(126)
AD136T	107(145)	AD136T	125(170)
AD136TI	121(165)	AD136TI	143(195)
AD158TI	302(410)	AD158TI	353(480)
AD180TI	357(485)	AD180TI	441(600)
AD196T	155(210)	AD196T	181(246)
AD196TI	173(235)	AD196TI	199(270)
AD222TI	446(606)	AD222TI	530(720)



■ Marine Generator Sets

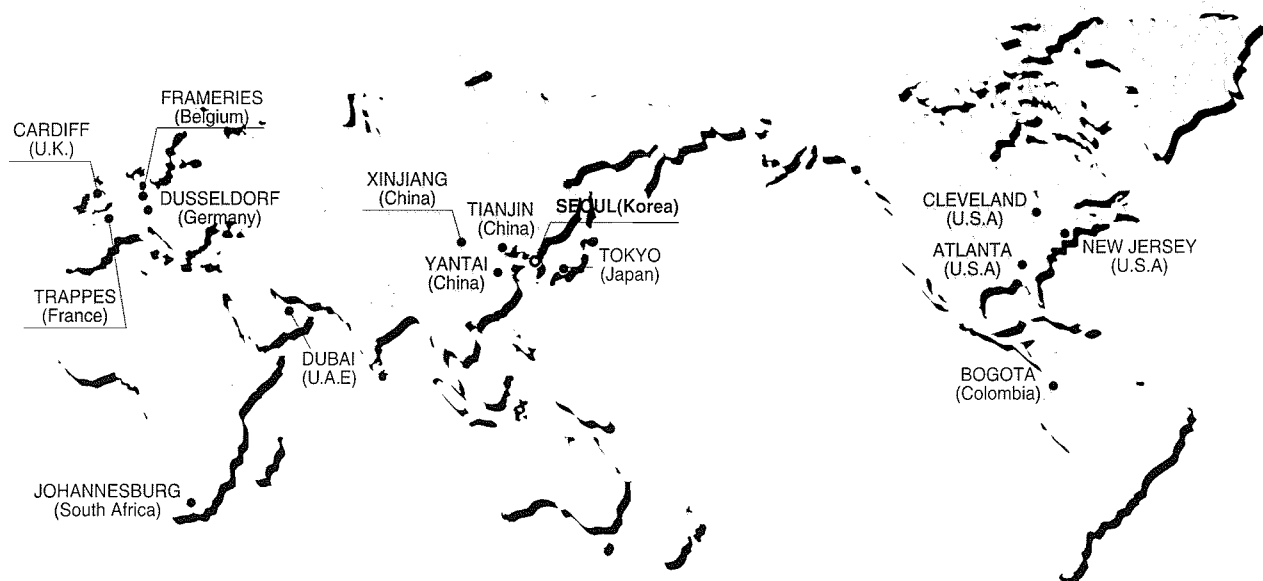
Generator Set	Engine Model	Power (kW/kVA)	
		1,800 rpm(60Hz)	1,500 rpm(50Hz)
		Prime kW/kVA	Prime kW/kVA
PNJ	AD136	80/100	68/85
PNK	AD136T	104/130	96/120
PND	AD136TI	132/165	108/135
PNE	AD086TI	172/215	136/170
PNL	AD196TI	176/220	160/200
PNI	AD126TI	224/280	192/240
PNZ	AD158TI	328/410	276/345
PNS	AD180TI	400/500	332/415
PNY	AD222TI	500/625	408/510



■ Power Units

Model	Power kW(PS)/rpm
PU066	85(116)/2,800
PU086	116(158)/2,200
PU086T	151(205)/2,200
PU086T	151(205)/2,300
PU086TI	213(290)/2,200
PU126TI	294(400)/2,100
PU158TI	397(540)/2,100
PU180TI	478(650)/2,100
PU222TI	588(800)/2,100

DOOSAN INFRACORE CO., LTD. AROUND THE WORLD



Head Office

Hwasu-Dong 7-11, Dong-Gu, Incheon, Korea
Tel : +82-32-211-1114 Fax : +82-32-211-1231

Seoul Office

Engine & Material BG, Doosan Infracore Co., Ltd.
23rd Floor, Doosan Tower 18-12, Euljiro-6Ga, Jung-Gu,
Seoul, Korea 100-730
Tel : +82-2-3398-8530~8534 Fax : +82-2-3398-8509

Engine Service Center in China

Shanghai Office

25-A, No. 1800 Zhongshangxilu, Shanghai, China
Tel : 021-6440-3050 Fax : 021-6440-3051

Shanghai Engine Service Center

No. 1368 Wuzhong Road, Shanghai, China
Tel : 021-5778-3416 Fax : 021-5778-3418

Guangzhou Engine Service Center

1595 Huangpu Dong Road, Huang Qu, Guangzhou, China
Tel : 020-8233-4458, 4459 Fax : 020-3239-7738

ASIA & OCEANIA

Doosan Infracore Machine Tools Yantai Co., Ltd.

1, Dayu Road 1, ETDZ, Yantai, Shandong, China
Tel : +86-0535-693-5060 Fax : +86-0535-693-5619

Doosan Infracore Liaoning Machinery Co., Ltd.

No.32 DongLing Road, DongLing District, ShenYang,
Liaoning, China
Tel : +86-24-8841-1407 Fax : +86-24-8841-1404

Doosan Infracore Xinjiang Machinery Co., Ltd.

No. 178, Hetanbei Road, Wurumuqi, Xinjiang, China
Tel : +86-991-469-7217 Fax : +86-991-469-8641

Dajian(Tianjin) Mechanical Construction Co., Ltd

No.87 Gongxing Road, Tanggu, Tianjin, China
Tel : +86-22-2521-0540 Fax : +86-22-2521-0714

Doosan Infracore (China) Co., Ltd.

#28, Wuzhishan Road, Eco. & Tech. Development Zone,
Yantai, Shandong, China
Tel : +86-535-638-2000 Fax : +86-535-638-2004

Doosan Infracore Japan Corporation

3rd Floor, k-1 Bld., 19-4, Nishi-shinbashi 2-Chome,
Minato-Ku, Tokyo, Japan
Phone : +81-3-3434-2547 Fax : +81-3-3434-2548

Doosan Infracore Middle East Center(Dubai)

183127, Al-Serkal Building, Air Port Road, Dubai, U.A.E
Phone : +971-4-295-2781, 2782 Fax : +971-4-295-2783

NORTH AMERICA

Doosan Infracore America Corporation

2905 Shawnee Industrial Way, Suwanee, Georgia 30024, U. S. A
Tel : +1-770-831-2200 Fax : +1-770-831-0480

Doosan Infracore America Corporation Cleveland Office

4530 Renaissance Parkway, Warrensville Heights, OH 44128, U.S.A.
Tel : +1-216-595-1212 Fax : +1-216-595-1214

Doosan Infracore America Corporation N.J. Office

8 York Avenue, West Caldwell, N.J. 07006, U.S.A
Tel : +1-973-618-2500 Fax : +1-973-618-2501

EUROPE

Doosan Infracore U.K., Ltd.

Doosan House, Unit 6.3, Nantgarw Park, Cardiff, CF47QU, U.K.
Tel : +44-1443-84-2273 Fax : +44-1443-84-1933

Doosan Infracore Germany GmbH

Hans-Boeckler strasse 27-29, D-40764, Langenfeld-Fuhrkamp,
Germany / Tel : +49-2173-8509-20 Fax : +49-2173-8509-60

Doosan Infracore Europe S.A. (Europe Head Office)

1A, Rue Achille Degrace, 7080 Frameries, Belgium
Tel : +32-65-61-3231 Fax : +32-65-61-3238

Doosan Infracore France SARL

(Doosan Infracore Europe S.A. France Office)
2Eme Etage, 1/3 Avenue Pavlov, Z.A.I. Des Bruyeres, 78190
Trappes France
Tel : +33-1-3016-2140 Fax : +33-1-3016-2144

Doosan Infracore Europe S.A. Italy Office

Via Monfalcone 41, 20090 Cinisello B.mo (MI)
Tel : +39-2-612-0565 Fax : +39-2-612-6322

SOUTH AMERICA

Colombia Liaison Office

Diagonal 127 A No. 17-34 Oficina 302, Bogota, Colombia
Tel : +57-1-625-3470 Fax : +57-1-625-3883

AFRICA

Doosan Infracore South Africa (PTY)Ltd.

60C Electron Road, Isando 1600, Johannesburg, South Africa
Tel : +27-11-974-2095 Fax : +27-11-974-2778